

歌合部類

一之四

場

八十八番

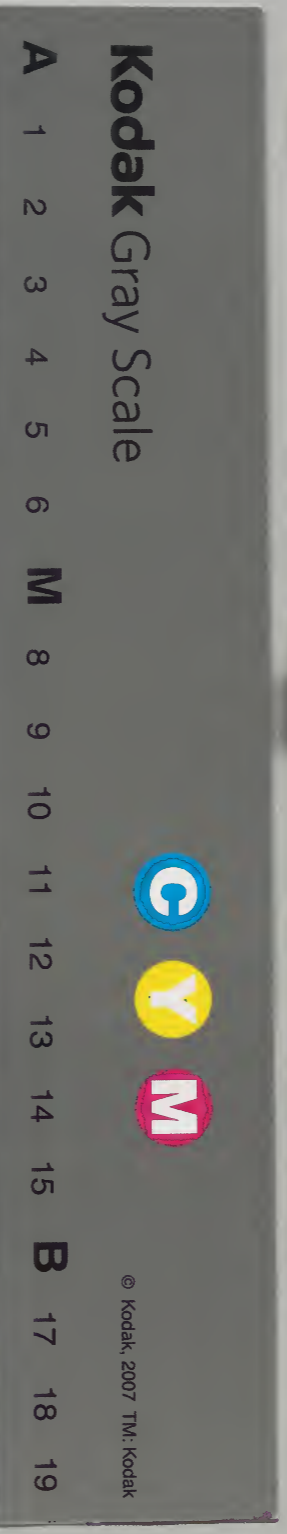
太政官文庫			
和	書	門	
類	號	函	架
冊	冊	冊	冊

内閣文庫			
和	書	門	
類	號	冊	架
冊	冊	冊	冊

共十三

内閣文庫	
番號	和 32313
冊數	13 (1)
函號	201 147

201-147



歌合月録

九三十六部

一天徳哥合

判小野云九六尺

六十二代村上入皇天徳四年三月廿日

一遊江御息所哥合

六十八代一條院

一若狭守通宗朝皇子建武合 判道徳朝臣

七十二代白河院明應三年



歌合目錄

凡三十六部

一天德哥合

判小野云左大臣

六十二代村上天皇天德四年三月晦日

一近江御息所哥合

六十八代一條院

一若狹守通宗朝臣女子達哥合 判通俊朝臣

七十二代白河院明應三年

一 高陽院寺合

判師大納言經信

一 七十三代堀河院寬治八年

一 中宮亮重家之歌合

判歌廣弼 後改後成

一 七十八代二條院永萬二年

一 位吉社寺合

判後成卿

一 八十年代高倉院嘉應二年十月九日

一 建春門院北面寺合

判後成卿

一 八十年代高倉院嘉應二年十月十六日

一 廣田社寺合

判後成卿

一 八十年代高倉院兼安二年十二月八日

一 三井新羅社寺合

判後成卿

一 八十年代高倉院承安三年八月十五夜

一 賀茂社寺合

判後成卿

一 八十年代高倉院治承二年三月十五日

一 右大臣家号合 判後成卿

一 八十二代高倉院治承三年十月十八日

一 時代不同歌合

一 八十二代後鳥羽院勅撰

一 後京極自歌合 判後成卿

一 八十二代後鳥羽院建久九年五月二日

一 御室撰号合 判後成卿

一 八十三代土御門院正治二年三月五日

一 新宮撰号合 判後成卿

一 八十三代土御門院建仁元年三月廿九日

一 八月十五夜号合 判後成卿

一 八十三代土御門院建仁元年八月十五日

一 九月十三夜号合 判後成卿

一 又名戀五十番号合 或号水無瀬号合

八十三代土御門院建仁二年九月十三日

一石清水君宮撰書合 判定家御

八十三代土御門院建仁三年七月十五日

一建曆仙洞書合 判定家御

八十四代順德院建曆三年

一建保哥合 判定家御

八十四代順德院建保二年八月十六日

一光的峯寺指改家書合 判定家御

一八十五代後堀河院貞永元年七月

一名所月歌合 判定家御

一八十六代後堀河院貞永元年八月十六日

一目吉社書合 判定家御

一八十六代白條院嘉禎元年十二月廿四日

一遠嶋哥合 判定家御

一 八十六代曰條院嘉禎二年七月

一 撰五十首奇合

一 定家卿家隆卿

一 百三十番奇合

判為家卿

一 八十八代後深草院寶治元年

一 伊勢新名而奇合

判為世卿

一 九十二代後伏見院正安三年

一 伊勢外宮北御門奇合

判小倉公雄卿

一 九十六代後醍醐院元亨元年

一 五十四番詩歌合

一 九十八代景光院

一 新玉津為奇合

一 九十九代後光嚴院貞治六年三月廿三日

一 康正内裏奇合

判起多并雅親卿

百三代後花園院承正元年十二月廿三日

一親長心家百三十番寄合 判一條祿岡

百四代後去清門院文明五年十一月七日

一七夕寄合 判一條祿岡

百四代後去清門院文明九年七月七日

一三十番寄合 判飛鳥井榮雅

百四代後去清門院文明十二年十二月十五日

一文急三年歌合 判友原為廣野

百五代後柏原院文急三年六月十四日

一秋十五番寄合

百七代正親町院永祿元年八月廿三日

貞亨二年龍集乙丑八月日

洛陽書林

二口伊豫

西村九良右門

内裏哥合

天德四年三月晦日
於清凉殿有此事

題

霞 鶯 柳 櫻 欵冬 藤 暮春

首夏 卯花 郭公 夏草 戀

歌人

左

右

朝忠卿

平兼盛

坂上望城

藤原元真

大中后能宣

中務

少貳命婦

藤原博古