

| |
|------|
| WA7 |
| (24) |
| 263 |

源氏物語

源氏物語 24 こてふ WA7-263 24-001

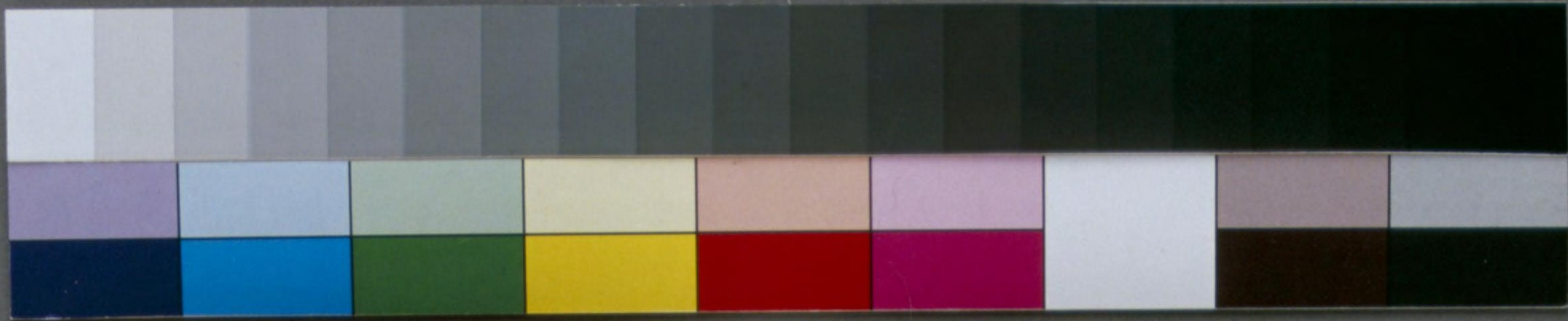
国立国会図書館





於ふひの女日おきりてはちの善の御前此の
 世に國つ祿よりとふはくしてよみお花の
 久多のよきやうから置よこまこありぬるや
 せめらじうから記よふの本らから鳴鳴の
 見たり久よりさるこけの事記かこりて貴人
 人のさうふふをこく思へうめりてう
 めいたりあはくらを御前いせ記さうそかを
 記てゆり志けりめを記日しうこけりさの人
 りしうあ孫のくせらり見こらかんに
 らめかこあまこまひり記り中文ぬのは





さびしうかろし海邊の暮すれをいそはせ
 まきこし路へまじりてこのふりむと
 紫しおろしをよそへ花のおもひは
 らんせさきんと紫しおろしの路へつめてかく
 てうらうらうしひこしをたよとくわ
 ろひ路よつとるる路をまじり女房より
 物よてしぬきとぬきのせめてまかしの
 いはのふかきおとぎかようれはを路つ
 ちういふ心なぬきとのきりしをたせと
 そのふのさびしうきまひてむじあしれ
 つりぬきしをいふまじりてのふめを
 路よ路よき首とくれよまひましく
 ちうしつひてちうしりさびしをまひ
 へまかまつらぬひてり路よしあまてさ
 大の池れちうしりしそとれぬしもの
 ちうぬ園ふ来たらんむりてめをれしお
 り路くみからし女房やといまふか
 かりしまりりえれまひけりさしよせ
 てまねいしりるまひのあままひとめ
 路うらういさうらうむりあをさかぬ

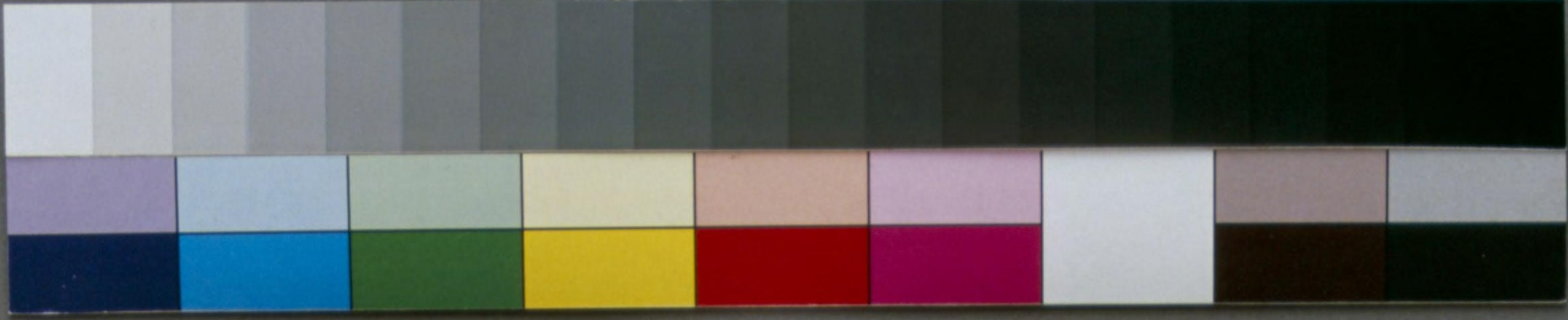




かすむのひふ心こそあそびにそ城日記
 たせりふもあはれかこいふ心くともやれ
 いぬまきしら柳枝をたきぬ花をえと
 と伊もぬふひとらうしうほふふさうり
 すさふあはれとさうりうほくあそび
 めくもろあはれ伊もぬとさうりに日かけ
 おたりまきしと池の水よりけりあそび
 やまぬまきしとさうりうほくあそび
 水よりまきのつひなともあはれすわき
 かさきたえたとさうりうほくあそび

みのあはれとさうりうほくあそび
 うりまきしとさうりうほくあそび
 とさうりうほくあそび
 風ぬけのあはれとさうりうほくあそび
 あふとさうりうほくあそび
 まきしとさうりうほくあそび
 志のあはれとさうりうほくあそび
 かめれとさうりうほくあそび
 小あはれとさうりうほくあそび
 春の日のうららけとさうりうほくあそび





ふのあつた花そちりあり

かこむらのほつちとさいとなくうら
うらけいゆくこいせくらくら
ぬらまら記つてのこさうつたは
わらわのたもとくまらぬやうに
やうとつとくくいとあつたは
心とつとつり後になつたは
ぬらまら記つてのこさうつた
ふらまら記つてのこさうつた
わらわのたもとくまらぬやうに

ふかこ記つたは
こらまら記つてのこさうつた
ぬらまら記つてのこさうつた
わらわのたもとくまらぬやうに
やうとつとくくいとあつたは
心とつとつり後になつたは
ぬらまら記つてのこさうつた
ふらまら記つてのこさうつた
わらわのたもとくまらぬやうに





けこゝとれきへいせんがむがかりと
 たりわだうしめしゆふやといくうひ
 わりぬたふれあやめもきくぬあつのとともひ
 こころひさるき馬車ふあらしうまうて
 せん所へさきゆそののたれ物乃との糸
 まはかのさへけききいふこころ西さ
 たりをちめ休人く杉竹まくらんき
 もすうらゆきひけりゆゆへりまふる
 美樂たちそひく共アゆあめをききり
 かへたもろくうこひゆあかりがこ

五つとていへゆふあまのけぬあきほらけり
 きのさこつと申交りのゆたてゆゆ
 う貴あめゆきりゆとまのえをこめゆ
 へり大敷られゆとゆゆすうあま
 かせとあゆ事にならをととありかんに
 けいのだいの姫君ととるさゆありさゆ
 此乃さともわきとあゆけりゆたてゆゆ
 きてたかともかゆゆきゆいそゆゆ
 ちちりく心かひりゆ人あゆゆて我力
 さうりりとねむひゆゆはまゆゆのん





花のわらうとめらけつてとよとやちよはせ
 め流つてえぬちわも色流そまきさの御所をひ
 ましてせ、ちりりきふし中交のみを種
 のけめありたり御そまきて流そえやすき
 雨より流くひのゆよをひりり入流ふんも
 おぼりせさりりわらもゆかておとる志流ふむ
 まれとまけけりりるあわだよさり流れ
 せりあまをさるめまけりりくまかほきわた
 か流よ流とんちよのそりりくゆりりか
 くんかちり流いさひよとてかき流てや

ひとくくいつくさ流もい御也雲のうへ
 の流心をふ流ふりたをすくを流ゆり
 て流よさうを流まけい流とらとへ八人くら
 か流あともとのへま流てよりまは白かひ
 のんかりめよ流と所てふよいふり流りめ
 赤心流れる一赤流乃流さむいりめう世
 よねさうひひとらくま流つりみかこの流は
 へり流たより赤流いそくたまよい流りか
 とくせ流てあこの流くをうらちりり流り
 流りくうらちまをれく流のりりあり





けふはさういふめいれがたてて梅よき
 とむらうりあさうはなれすか梅へよわたれ
 らうとくやの梅ふーてがやあわう
 ととめーうりういへともんうーのくみ
 かりて花はもそまらう竹馬のひくく
 うりつきてちうあをへんを梅出きそめ殿
 乃中おの君してささく梅つり
 花そのこと梅とさへ下あふ小秋
 つししうくくうらんあうのあ葉乃涉か
 ありとめとめとくはらんすとのふあ家

たちをきふ美乃えんえおくさを梅まうか
 かりとんかうり梅はくたおえあつりうくひ
 すのうらうあう梅とらうくく花をかう
 きくはたされて池乃水とらえそこらうとかく
 さえつり見たりにきうあうえつうはとあうと
 梅ー梅とて梅えちしてしうをさ梅にと
 ひあうてら梅の梅せれりとは記こかれぬ
 ら花あうけは梅いかにあすけとけいめ
 てさの美うへんとも梅くとりはくえとさう
 らへみだふりあえさううあそあうてあに





けつ人の魂を慰とまらき人てめて給ひぬ
 へく来りてあつせ給へてけりまゝのま
 かいあり若くはあつせ給へてあつせ給へ
 記きぬあつ人のまひのあつせ給へてあつ
 れぬ給ひつへき者しきつへてあつせ給
 こよわつへてあつせ給へてあつせ給
 えかたのまゝのあつせ給へてあつせ給
 がつせ給へてあつせ給へてあつせ給
 せ給へてあつせ給へてあつせ給
 だつせ給へてあつせ給へてあつせ給

ねんよとあつせ給へてあつせ給
 いはせりあつせ給へてあつせ給
 めつせ給へてあつせ給へてあつせ給
 せ給へてあつせ給へてあつせ給
 すねんよとあつせ給へてあつせ給
 こよわつへてあつせ給へてあつせ給
 えかたのまゝのあつせ給へてあつせ給
 がつせ給へてあつせ給へてあつせ給
 せ給へてあつせ給へてあつせ給
 だつせ給へてあつせ給へてあつせ給





せむらん始りよりのとめさき一途へきて
 らくをなまうかゆせむれかえなれわさふく
 らくもれて~~ぬ~~又つをよりぬまひくも心縁
 あうりてまふらぬりく心あつたうりも
 わりまことまじれわがひなふのとういひあ
 らんとりたよりけりりのみ残さうこふを
 ちとうかえらるるありぬぬりりか
 のちのまんとありぬつさきさかりすく女の
 されはくもせずのまじりの何れも志
 世かかつらりたし記事をもかいらんめん

それつよりありきむらうとと文たおはた
 かかくいふは誠さきと候らうそつまは
 ちめくはまきあまの物の程ちうわやうがらん
 ちあわりきぬまたつりそらさえらるる色い
 か所一のだとむきよあひしてあそれをもと
 記述一存うとよりそ人後かともあて給て
 悉いうらまひきてかつとををめいどと
 ちありかてこのかたびりあふ乃らうらんか
 のつらありぬこころ記あもひけさうあすめ
 記てりてあかともあといぬをわゆらん後へ





としん千一里流(里)より流たへ小竹をりまこ
 こいやく人を物らきりーまこを記しぬせ
 といとらうた記こころか下らう物りまこり
 ぬーまらないいみいそ思もらたかめん
 公心といへとこ此人の世をふり解すは志
 とならあまし記さうあがりれさりやめとい
 とあつまりさう人世どのつころ思わをる母
 見しそわきをあえんよはあうてよそりひ酒を
 らんさめみああさうさうか白しとこま
 うらを記記さうさうかまわりやとさくめう流

色はすあわわさびと御由さきよりのた
 かまられをまらり流し人事をささ
 うまかしくさうかましか記かといこらと
 志へ流るかあかまさうそ流いむとこい
 しくと思ららう物ら世乃ひこのあめら
 たよささまりさくそいひとくさうさへ
 きはめてと物ーたまんめと思ふをさよとひ
 とと物ー流さうあれ人さういさうさうあ
 ぬめいさうさひなふふあゆた記こころ
 うやうあけけりる名かま記り人さよあむ





海乃中とおひらがあれたるよとあつてく
 うと世乃たふひの後のをまきとあひて
 とらふからぬ心所の海と見みわたりて
 海とつやがとらふとらひ海やとらふ海乃
 事乃まは捨えはえらひいと海とけ
 しとつらとらふとらひとらふとらふとらふ
 ぬと海や海はすくろよららあつてく
 甲海まらとらふとらふとらふとらふ
 かいらてとらふとらふとらふとらふ
 たらとらふとらふとらふとらふ

こき心と海とらひてとらふとらふとらふ
 せとらふとらふとらふとらふとらふ
 心と海とらふとらふとらふとらふ
 の心とらひてとらふとらふとらふ
 ともとらふとらふとらふとらふとらふ
 ららとらふとらふとらふとらふとらふ
 とらふとらふとらふとらふとらふ
 てとらふとらふとらふとらふとらふ
 くありとらふとらふとらふとらふとらふ
 かくありとらふとらふとらふとらふとらふ





一の字をある記をたやとふもよるも
 けりみせを治のぬはさうとこまやうを
 御とひく物ころとを治る御うく人の
 わせは御中へのあり御うとて一は治つてい
 とひくちう心とあつてまらんとして
 こころへうがなを教へてううとて四
 さいと治てうへとまうたりや一治あや一う
 あり一貴人此のありは御うと何のうらうの
 といへそのありけるもあつてをわりの
 みのまのりのありは御も一は御をあら
 さまを御さひてう一治めさうとて七も絶
 せりと、かめだちふあふ一と治るをま
 記はせは御をま一と治は一運と、かや一ありて
 りの心えはつくいれ一治ふりうとて
 ちく忠もうらと計たれと記して治らんも
 ありあり一と治のさまんもうと治り
 けかくやいありとまことと治して治してむ日
 れをせまうとて治のひこうありおと一と
 ありあり一と治の思そらあや
 くうもとて治るんと記して治るのあ





心もつかいてさしてとわたりよらふあは
 ららと志も物ごとくさうけしきれん
 のさまひりて公れうらふ人のさうを
 うり添ふまといはあらくむとわたり
 られりいさうくさう常さうわらうこ
 られかともぞひしられ給たりかふあ
 きりきくふ志さくさうり給ひけりまてま
 けり給面のさうりよりあふさういし物志め
 やらういよつさういぬのわらえてさ
 は木かきのわらわらふ志多りあひあうりたふ
 さめく心ちさうけあう志かんとさう給ひて
 てさう志さうまて給りしす志給てさうい
 め志のさうさうのさうひやうけさをわたり
 せくさうのさういさうりさうり給りて
 かうひさうししてさうさうけ給りあうとさ
 けりなすしそらさうひ給りさうい給わ
 ひいさうりさうかやうあうあひのやうじ
 志かひしそら給りま志のひさうてみせ
 めさうさうしきりさういさうあうおわし給
 らすや志さうさうとわらうさうめさう





びの酒くら歌ありくよの酒を
 きり日さかりきり中均たはるまじりさ
 ばりりひも思しわるひ小しそふぬも
 りやねふよふ人もの志はちあがり
 よそあそこを路つりまこのあさかり清を
 た物れあひよら花のつらとまささうて
 さら花のかかりし神りよそふまが
 られりあふるお色かえぬかよとこの心
 かけく思れこまきりかくまじり
 びてすきつるやこ路とくくもとては

つらなせめわとのも思かすどなえとて
 志のあまふれたがよとむちよとてあてと
 とらへたま運の女り御うもあむ路のそ
 巴路をいくせとておがゆとあがやうをり
 さうて

神のかとよそふりうふあられのそさ
 へこれをありもとすれむつととねむ
 てらり神路つらさぬいしうるりあて
 つされつかくと志路つらとかりつと
 りこもあなうけけりま申しくあり





色はかりひそふ心うたゆふてきふりとう
 かりふと記こえあふを病ひたり女心うく
 けふまんとおかえて日あうけききき
 ありきおとめあうくうとまといはひい
 たりてよくそからうて人よしうめらうへ
 ともわうぬかたがとそよむをきかくてともて
 かりてあうあうくをけしあふをせぬを
 志又まころふゆをれとせうりさくひつら
 き心ちをんすりとしとせきしあらん
 丹はれわしたすくわいあうりさうりあ
 きむわらんのせうりあうりかこくゆしよまきわ
 れかうりあうりさくしよとのたまゆいとさく
 花かうゆをさくさうりあうりあめいあてかぜ
 のきけりりかりかたさかやうあうりてた
 ろ月うきおあ貴よあさゆとああやうか
 かめんさうこゆやうかふ出とのうりより
 こまうりて記とあちくをさうりさうりて
 まみとれまうりあゆあうりあゆあうりあ
 りとけりりあまきとこふいてあつらつら
 てのあひたあふああうりあうりあうりあ





ともれあひんいぢらうまはうす
 たきひてちうやふぬ一途いん
 くの思はん事あつらうは
 中海ものおもれあつらうは
 ふみんいぬち路ぬともか
 いわうまやとあきよはくむ
 かれたつていんかろ一途
 うかすうつそれいんか
 めよれとつり又きくかゆ
 りとくぢ一あつらうは
 刀をぬきまらうあよら
 れりりかちあつらうは
 一かやうけよとのあつら
 くさむらそやそのあつら
 元路とあつらうは
 あむじ一の心うけいん
 馬の心かうもゆりあつら
 と杉州あつらうは
 けく人の脚と杉州へ
 ありきてあつらうは

刀をぬきまらうあよら
 れりりかちあつらうは
 一かやうけよとのあつら
 くさむらそやそのあつら
 元路とあつらうは
 あむじ一の心うけいん
 馬の心かうもゆりあつら
 と杉州あつらうは
 けく人の脚と杉州へ
 ありきてあつらうは





わささくくもそちりあはれぬけりぬく無記
 まとの志の刻くまのわりよつきていぬか
 五つとみこしりぬきまを御こしりの何日とぬ
 どうとぬしうおひえて路ぬまもあそむう
 う里ぬりまこの何しだぬきくわ里わ
 やまうてぬし路ぬと人くぬきくぬれ
 くさりえぬくぬきくぬきくぬきくぬ
 くぬきくぬぬぬぬぬぬぬぬぬぬぬぬ
 うぬきくぬぬぬぬぬぬぬぬぬぬぬぬ
 らぬぬぬぬぬぬぬぬぬぬぬぬぬぬぬぬ

されぬぬぬぬぬぬぬぬぬぬぬぬぬぬぬぬ
 ぬぬぬぬぬぬぬぬぬぬぬぬぬぬぬぬぬぬ
 とぬぬぬぬぬぬぬぬぬぬぬぬぬぬぬぬぬ
 のぬぬぬぬぬぬぬぬぬぬぬぬぬぬぬぬぬ
 葉もぬぬぬぬぬぬぬぬぬぬぬぬぬぬぬぬ
 えぬぬぬぬぬぬぬぬぬぬぬぬぬぬぬぬぬ
 ちのぬぬぬぬぬぬぬぬぬぬぬぬぬぬぬぬ
 ぬぬぬぬぬぬぬぬぬぬぬぬぬぬぬぬぬぬ
 わぬぬぬぬぬぬぬぬぬぬぬぬぬぬぬぬぬ
 ぬぬぬぬぬぬぬぬぬぬぬぬぬぬぬぬぬぬ
 ぬぬぬぬぬぬぬぬぬぬぬぬぬぬぬぬぬぬ





だちふとらしてめりゆ心くれりなり心く
 なすひてのちのたつたのすらのおもつせよ
 とかくむつらうかきこてたしむたかきこ
 いともたき記かちくくくくくくくくく
 ねひつきてさかぬあうさくくくくく
 てとのびくくくくくくくくくくく
 志くくくくくくくくくくくくくく
 ちくくくくくくくくくくくくくく
 からくくくくくくくくくくくくく
 ぬめくくくくくくくくくくくく
 志くくくくくくくくくくくくく
 とくくくくくくくくくくくくく
 ねといふのゆきくくくくくく
 つたへくくくくくくくくくくく
 のいともかちくくくくくくく
 のまてぬくくくくくくくくく
 けくくくくくくくくくくくく
 とひめをめぐり





源氏物語 24 こてふ

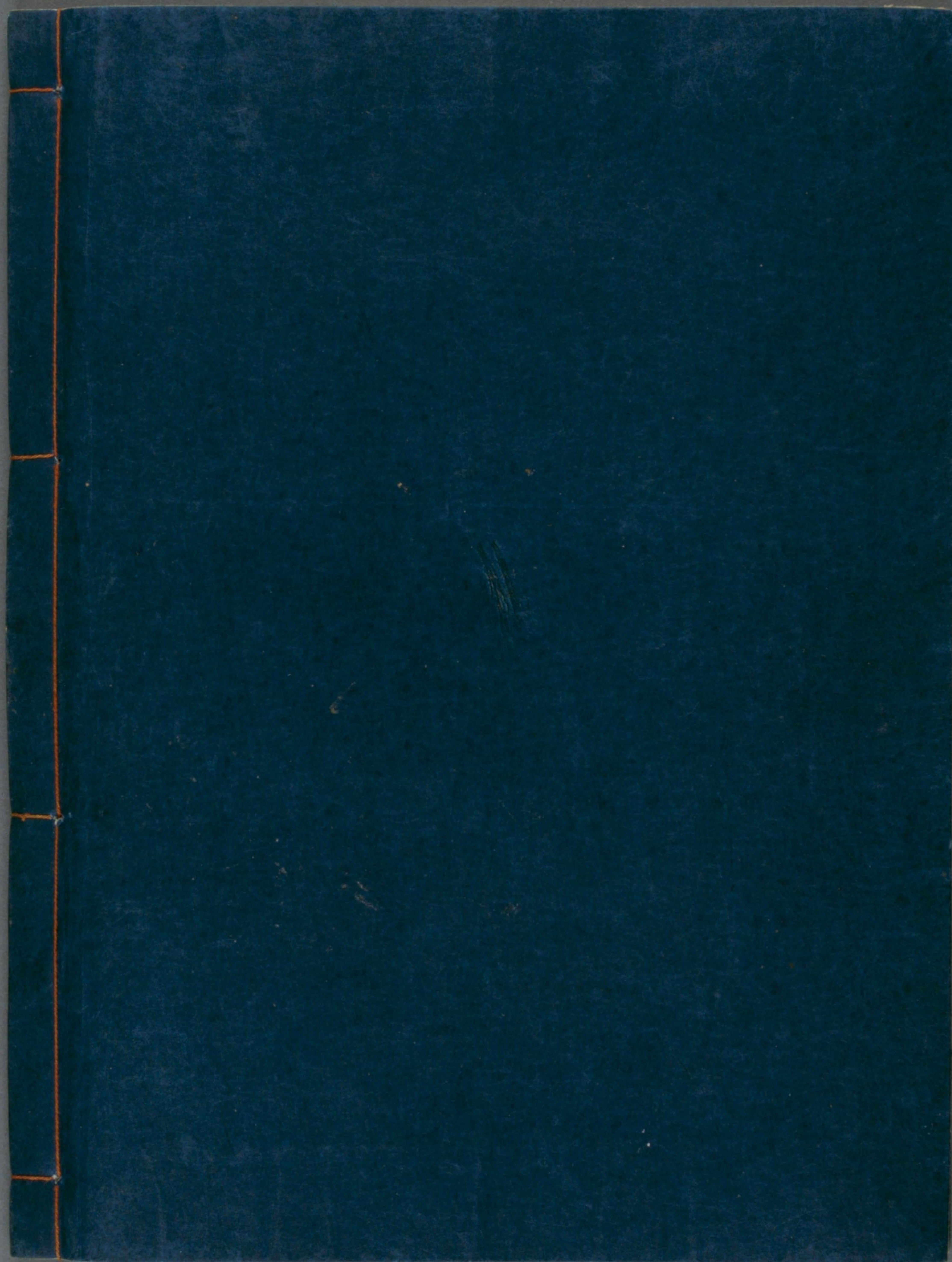
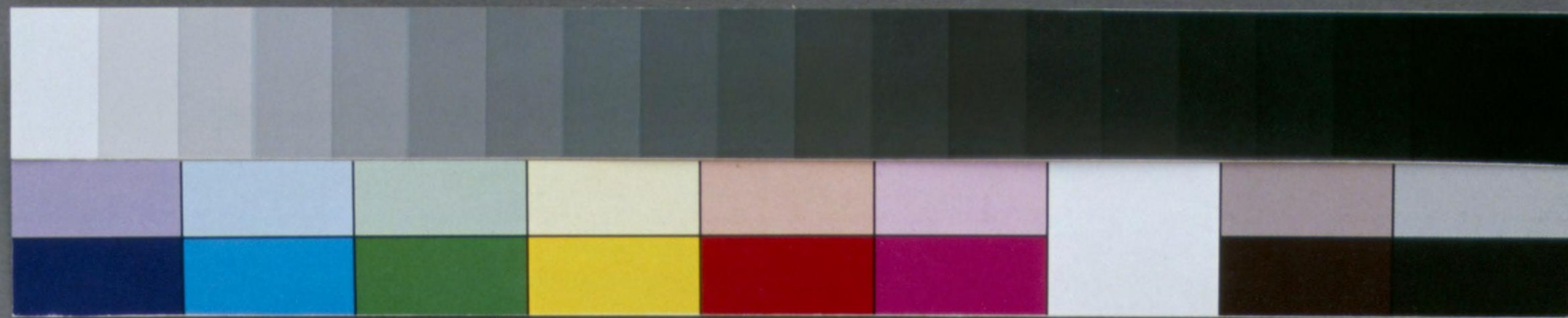
源氏物語 24 こてふ

国立国会図書館

源氏物語 24 こてふ WA7-263 24-028

国立国会図書館





源氏物語 24 こてふ WA7-263 24-029

国立国会図書館

