

浙江圖書館



浙江圖書館



浙江圖書館



浙江圖書館

欽定四庫全書

本館長卷七

總編

集二十五年

正天 辛酉

二小 辛卯

三大 庚申



浙江圖書館

方翰德陳厚程撰



浙江圖書館

欽定四庫全書

春秋長歷卷七

歷編

襄二十五年

癸丑

正大

辛酉

二小

辛卯

三大

庚申

浙江圖書館

右諭德陳厚耀撰



春秋長歷 卷七

四小 庚寅

五大 己未

六小 己丑

七大 戊午

八小 戊子

九大 丁巳

十小 丁亥

十一大 丙辰

經 乙亥十七日 傳 甲戌十六日 丁丑十

九日 辛巳 十三日 丁亥二十九日

經 壬子二

十四日

傳 己巳

十二日

經 己巳六月 有壬子則八月無己

傳 繫七月 是傳甲午初七日

館

書

圖

江

浙

十二 丙戌

襄二十六年 甲寅

正大 乙卯

二小 乙酉

三大 甲寅

四大 甲申

五小 甲寅

六大 癸未

經 辛卯 初七日 甲午 初十日 傳 庚寅 初六日 寅 朔

浙江圖書館

七小

癸丑

八大

壬午

九小

壬子

十大

辛巳

十一小

辛亥

十二大

庚辰

閏小

庚戌

襄二十七年
卯

經壬午
即朔日

傳乙酉
初六日

浙江圖書館

正大 巳卯

二大 巳酉

三小 巳卯

四大 戊申

五小 戊寅

六大 丁未

七小 丁丑

八大 丙午

傳甲辰二十七日

丙午二十九日

傳丁未朔戊申初二日甲寅初八日丙辰初十日壬戌十六日

丁卯二十一日戊辰二十二日庚午二十四日壬申二十六日

經辛巳初五日傳戊寅初二

日壬午初六日乙酉初九日

館書圖

九小 丙子

傳庚辰初五日
辛巳初六日

十大 乙巳

十一小 乙亥

十二大 甲辰

經乙亥朔日食
傳在十一月

經書十二月乙亥朔日有食之傳書十一月乙亥

朔日有食之杜氏云今長曆推得十一月朔非十二

月姜氏云十一月乙亥朔交分入食限大衍曆同郭

氏亦云是年十一月乙亥朔加時在晝交分初日八

館

百二十五分入食限

傳曰辰在申司歷過也再失閏矣杜氏云謂斗建指申周十一月夏之九月斗當建戌而在申故知再失閏也若是十二月則為三失閏矣又云文十一年三月甲子至今年七十一歲應有二十六閏今長歷推得二十四閏通計少再閏釋例言之詳矣孔氏云歷十九年為一章章有七閏從文十一年至襄十三年凡五十七年已成三章當有二十一閏又從襄

十二年至今十四年又當有五閏故應有二十六閏也長曆推得二十四閏者杜以長曆實于其間分置二十四閏

按二十四閏者文十二書十六宣二閏五身十

十二成元圖七九十二

十四襄二五七十三十

六十九二十一二十四二十六共二十

四閏

釋例云魯之司曆漸失其閏至此年日食之月始覺

其謬遂頓置兩閏以應天正前閏月為建酉後閏月
為建戌十二月為建亥而歲終焉是故明年經書春
無冰傳以為時災若不復頓置兩閏則明年春是今
之九月十月矣十一月無冰非天時之異無緣總書
春也 劉氏云歷家之術求閏餘易求交食難今司
歷能正交朔反不能置閏非人情也閏有章準率三
十二月一逢如傳所言再失閏者則司歷廢閏殆七
十月彌五年矣亦非人情也明年春無冰杜氏云頓

置兩閏以應天正故正月建子得以無冰為災頓置
兩閏詭聽駭俗亦非人情也 啖氏云按傳于此言
司歷過也哀十三年又記仲尼曰司歷過也皆指王
朝歷官與桓十七年傳曰官失之也意同其曰天子
有日官諸侯有日御日官居卿以底日日御不失日
以授百官于朝則所謂司歷與官非謂魯人明矣杜
氏乃以為魯之司歷哀十三年傳註又云季孫雖聞
仲尼之言而不正閏皆謂魯自有歷實承劉歆之誤

而非傳意也劉氏之說見漢書律歷志其所傳魯歷
不與春秋相符杜氏亦以為好事者為之竊謂周室
雖衰猶君臨列國崩薨卒葬皆告諸侯必無不頒歷
之理借令喪亂之際頒不以時諸侯亦必不敢輒自
為歷使諸侯皆自為歷則齊晉大國當先為之如大
國皆自為歷而所差往往若此則當時所書盟會卒
葬日月魯史當以何國為正使魯史所書日月差錯
與周歷不同韓宣子見魯春秋何以輒曰周禮盡在

魯矣此必無之事也

按頡置兩閏成何歷法洵乎詭聽不知杜氏何據
云此且以日食校之襄此年十一月乙亥朔日食
大衍歷與杜歷同至昭七年四月甲辰朔日食大
衍歷亦與杜歷同此十二年間皆置閏者四年月
相當若復增兩閏則二歷之日食必不合矣此以
知魯歷必無是也

又按周歷雖失閏然止可差一閏不得差再閏若

失閏兩月則冬至常在三月而立春至于五月矣
司歷者謬不至此其所以斗當在戌而在申者蓋
春秋時歲差之法未行天度已漸移而人不知又
或失一閏則占候者遂以兩失閏矣

又按魯人使既補兩閏則歷已正矣而哀十二年
十二月螽仲尼又曰火猶西流司歷過也豈正歷
之後不七十年而又差一月耶補閏之說誠未可
信也

襄二十八年 丙辰

正小 甲戌

二大 癸卯

三大 癸酉

四小 癸卯

五大 壬申

六小 壬寅

七大 辛未



浙 江 圖 書 館

八小 辛丑

九大 庚午

十小 庚子

十一天 巳巳

十二小 巳亥

傳丙辰

十七日

傳乙亥初九日丁亥十

九日癸巳二十日

傳乙亥朔乙誤經甲

寅十六日乙未乙誤

館

書

圖

傳言十二月乙亥朔杜氏云十二月戌戌朔乙亥誤

十二月無乙未日誤劉氏以此年之前當有閏月然

推勘上下日月不得有閏也趙子常曰甲寅距乙

未四十二日此中有閏月胡傳亦以乙未為閏十二
月之日也

按襄二十九年有閏則此年不得有閏經之已未
誤乙傳之已亥亦誤乙也若置一閏以合于經傳
則二十九年之日皆不合矣

襄二十九年己丁

正大 戊辰

二小 戊戌

傳癸卯
初六日

浙江

三大

丁卯

四小

丁酉

五大

丙寅

六小

丙申

七大

乙丑

八大

乙未

閏小

乙丑

九大

甲午

經庚午
初五日

大衍歷是年閏五
月古歷閏四月
傳乙未
初二日

浙江圖書館

十小 甲子

傳庚寅二
十七日

十天 癸巳

傳乙卯二
十三日

十二小 癸亥

傳乙巳
初七日

襄三十年

戊午

正大 壬辰

二小 壬戌

傳癸未二
十二日

三大 辛卯

四小 辛酉

傳己亥己
作乙十五
日

浙江圖書館

五大 庚寅

經甲午初五日
傳癸巳初四日

六小 庚申

館

七大 己丑

傳庚子十二日辛丑十三日壬寅十四日
癸卯十五日乙巳十七日癸丑二十五日

八小 己未

傳甲子初六日
己巳十一日

圖

九大 戊子

江

十大 戊午

十一小 戊子

浙

十二大 丁巳

傳云二月癸未晉悼夫人食輿人之城杞者絳縣人
或年長矣往與于食使言其年曰臣生之歲正月甲
子朔四百有四十五甲子矣其季于今三之一也吏
走問諸朝師曠曰七十三年矣士文伯曰然則二萬
六千六百有六旬也 杜氏云所稱正月謂夏正月
也 孔氏云文十三年至此年為七十四年而云七
十三年者按文十一年正月甲子朔為夏之正月是
其年三月也此年之二月癸未是夏之十二月計七

五十三年猶未終也 劉待制曰季末也今今日也謂
已得四百四十四全甲子其末一甲子六十日而今
日乃癸未纔得二十日也故曰三之一 林氏曰四
百四十五甲子合得二萬六千七百日以其末三分
六甲之一故少四十日實得二萬六千六百六十日
也

按正月甲子是周之三月則晉人猶用夏正月也
竊意春秋時周正夏正列國互用故所書多不合

大率差兩月者居多考之往古詩書皆用夏正其
以建子月為正月實始于東遷後時王之制非文
武之制也若果國初文武之制豈以孔子從周之
民而敢曰行夏之時耶周初用十一月為歲首而
不改月亦不改時仍稱冬十一月但以此為歲首
耳蔡九峯辨之甚詳

襄三十一

年巳未

浙

正小
三
五
丁亥

九小	八大	七小	六大	五小	四大	三小	二大
癸未	癸丑	甲申	甲寅	乙酉	乙卯	丙戌	丙辰

經癸巳十一日
 已亥十七日

經辛巳二
 十八日

浙江圖書館

十大

壬子

經癸酉二
十二日

十一小

壬午

十二天

辛亥

推古曆是年閏十二月

昭元年

庚申

正小

辛巳

傳乙未
十五日

二大

庚戌

三大

庚辰

傳甲辰
十五日

浙江圖書館

四小庚戌

五大巳卯

六小巳酉

七大戊寅

八小戊申

九大丁丑

十小丁未

十一大丙子

傳庚辰初二日

經丁巳初九日

館

書

圖

江

浙

經巳酉杜氏云長歷推巳酉在十二
月六日經傳皆言十一月月誤也

十二示 丙午

傳甲辰朔不合庚戌初五日杜氏云七日

閏大 乙亥

大衍曆是年閏正月

館

大衍曆云閏正月大庚戌朔與此合五月大戊申朔

經丁巳在此月

書

按傳言十二月甲辰朔烝于溫今推得十二月丙

午朔相去四個月後丙午四個月得甲辰朔縱如杜氏襄二十

七年補置兩閏之說當得乙巳朔非甲辰朔也不

知杜歷如何推去

浙

昭二年 辛酉

正小 乙巳

二大 甲戌

三小 甲辰

四大 癸酉

五小 癸卯

六大 壬申

七大 壬寅

傳壬寅
即朔日

浙江圖書館

八小 壬申

九大 辛丑

十小 辛未

十大 庚子

十二小 庚午

昭三年

壬戌

正大 巳亥

經丁未
初九日

二小 巳巳

浙江圖書館

十大	九大	八小	七大	六小	五大	四小	三大
乙丑	乙未	丙寅	丙申	丁卯	丁酉	戊辰	戊戌

浙 江 圖 書 館

十一小 乙未

十二天 甲子

大衍歷是年閏在九月古歷亦同杜歷在明年

昭四年 癸亥

正小 甲午

二大 癸亥

三小 癸巳

四大 壬戌

浙江圖書館

十	十	九	八	七	六	五	閏
天	小	大	小	大	小	大	小
戊	已	已	庚	庚	辛	辛	壬
午	丑	未	寅	申	卯	酉	辰

傳丙午
十六日

傳甲申杜氏云八月無甲申甲申在
七月二十日則以七月己未朔也

浙 江 圖 書 館

十二示

戊子

經乙卯二十八日
傳癸丑二十七日

昭五年

子甲

正大

丁巳

二大

丁亥

三小

丁巳

四大

丙戌

五小

丙辰

六大

乙酉

浙江圖書館

七小

乙卯

經戊辰
十四日

八大

甲申

六日
長平閣

九小

甲寅

十大

癸未

十一小

癸丑

十二天

壬午

昭六年

乙丑

辛亥

正小

壬子

浙江圖書館

二大

辛巳

三小

辛亥

四大

庚辰

五大

庚戌

六小

庚辰

七大

巳酉

閏小

巳卯

八大

戊申

傳壬子初二日
見昭七年傳

傳丙戌
初七日

大衍曆是年閏
六月古曆亦同

浙 江 圖 書 館

九小

戊寅

十大

丁未

十一小

丁丑

十二天

丙午

昭七年

寅丙

正小

丙子

二大

乙巳

三小

乙亥

傳癸巳十八日

壬寅二十七日

傳戊午

十四日

浙 江 圖 書 館

四大

甲辰

經甲辰
朔日食

五小

甲戌

六大

癸卯

七小

癸酉

八大

壬寅

經戊辰
十七日

九大

壬申

十小

壬寅

十大

辛未

傳辛酉
三十日
經癸酉
十三日

浙江圖書館

十二

辛丑

經 癸未 二
十三日

經書四月甲辰朔日有食之大衍歷同郭氏亦云是

六月甲辰朔加時在晝交分二十七日二百九十八分

入食限

昭八年 丁卯

正大 庚午

二小 庚子

三大 己巳

傳 甲申
十六日

浙江圖

四小 巳亥

五大 戊辰

六小 戊戌

七大 丁卯

八小 丁酉

九大 丙寅

十小 丙申

十天 乙丑

經辛丑初三日
傳辛亥十三日

館

書
圖

傳甲戌初八日
丁卯十一日
傳庚戌十四日

經壬申杜氏云壬午月十八日傳繫
十一月誤則以八月後置一閏也
傳壬午十八日

十二示 乙未

杜氏歷是年閏八月今移下年末說見後

昭九年 戊辰

正大 甲子

二大 甲午 庚申二十七日

三小 甲子

四大 癸巳

五小 癸亥

浙江圖書館

六大

壬辰

七小

壬戌

八大

辛卯

九小

辛酉

十大

庚寅

十一小

庚申

十二天

己丑

閏小移
己未

浙江圖書館

經書夏四月陳災傳言火出而火陳杜氏云火出
於周為五月而以四月出者以長歷推上年誤置閏
閏當在此年三月後

書

按杜以上年誤置一閏者蓋推勘上下日月而知
之故於上年閏八月以合于經之十月壬午然合
於經之十月壬午而不合于傳之十一月壬午及
九年之二月庚申十年之七月戊子十二月之甲
子不知如何推去愚以上年不必置閏壬午從傳

在十一月則九年之二月庚申皆合却于九年未
置一閏以合于十年之朔日則兩得之矣今借易
之亦遵杜說也

大衍歷是年閏在三月古歷閏二月知閏當在此年

昭十年己巳

圖

正大當亦戊子

江

二小

浙

三大

出

(Faint bleed-through text from the reverse side of the page, including characters like 昭, 十, 年, 己, 巳, 大, 衍, 歷, 是, 年, 閏, 在, 三, 月, 古, 歷, 閏, 二, 月, 知, 閏, 當, 在, 此, 年, 正, 大, 當, 亦, 戊, 子, 二, 小, 三, 大, 書, 丁, 亥, 月, 朔, 災, 動, 言, 入, 出, 而, 火, 刺, 林, 力, 云, 火, 出)

十大	九小	八大	七小	六大	五小	四大
甲申	乙酉	乙卯	丙戌	丙辰	丁亥	丁巳

經 戊子
初 三日

傳 庚辰
無 庚辰
似 五
誤 館

浙江圖書館

十二天

癸丑

經甲子
十二日

昭十一年

庚午

正小

癸未

二大

壬子

三小

壬午

四大

辛亥

五小

辛巳

六大

庚戌

傳丙申
十五日
經丁巳
初七日
經甲申
初四日

浙江圖書館

七小

庚辰

八大

巳酉

九大

巳卯

十小

巳酉

十大

戊寅

十二小

戊申

經巳亥二
十一日

經丁酉
二十日

館書圖汪

大衍歷推是年閏十二月古歷閏十一月杜閏明年

昭十二年 辛未

正大 二平 丁丑

閏小 丁未

二大 丙子

三小 丙午

四大 乙亥

五小 乙巳

六大 甲戌

七小 甲辰

經 壬 申 二
十 七 日

浙江圖書館

八大

癸酉

傳壬午
初十日

九小

癸卯

十大

壬申

傳壬申朔
二十五日
酉申二十
六日

十天

壬寅

十一示

壬申

昭十三年

壬申

正大

辛丑

二小

辛未

館

圖

浙江

三大

庚子

四小

庚午

五大

巳亥

六小

巳巳

七大

戊戌

八小

戊辰

九大

丁酉

十小

丁卯

傳癸亥二十
五日乙卯
十七日丙辰
十八日

傳丙寅二
初九日
經甲戌初
七日傳辛未
初四日
壬申初五日

書館

圖

浙

十一天 丙申

十二小 丙寅

館

四 經書夏四月楚公子比自晉歸于楚弑其君虔于

三 乾谿傳曰夏五月王縊于辛尹申亥氏乙卯夜國人

二 大驚子比子皙皆自殺丙辰棄疾即位 杜氏云癸

五 亥五月二十六日 杜以五月為戊戌朔 實在乙卯丙辰之後傳

先言之者因申亥求王遂言王縊是傳終言之也既

以五月統癸亥日而乙卯丙辰亦是五月之日雖言

有顛倒皆蒙此五月之文也

昭十四年

癸酉

館

正大

乙未

書

二小

乙丑

三大

甲午

圖

四大

甲子

江

五小

甲午

浙

六大

癸亥

七小

癸巳

八大

壬戌

九小

壬辰

傳甲午
初三日

十大

辛酉

十一小

辛卯

十二大

庚申

大衍歷推是年閏七月古曆亦同杜歷在明年

昭十五年

甲戌

江圖書館

正小 庚寅

二大 己未

三小 己丑

四大 戊午

五小 戊子

六大 丁巳

七小 丁亥

八大 丙辰

經癸酉
十五日

經丁巳
初九日
朔日食

傳戊寅
二十三日

館

書

圖

江

浙

九大

丙戌

閏小

丙辰

十大

乙酉

十一小

乙卯

十二大

甲申

五圖書館

經書曰六月丁巳朔日有食之大衍歷推五月丁巳朔食失一閏郭氏亦云今歷推之是年五月丁巳朔加時在晝交分十三日九千五百六十七分八食朔

按大衍歷閏在日食之前故日食在五月杜歷閏
在日食之後故日食在六月

昭十六年

乙亥

正小

甲寅

二大

癸未

傳丙申
十四日

三小

癸丑

四大

壬午

五小

壬子

書 圖 江 浙

六大

辛巳

七小

辛亥

八大

庚辰

九小

庚戌

十大

巳卯

十一大

巳酉

十二小

巳卯

昭十七年

丙子

經巳亥
二十日

浙江圖書館

春秋左傳卷七

三

正大 戊申

二小 戊寅

三大 丁未

四小 丁丑

五大 丙午

六小 丙子

七大 乙巳

八小 乙亥

經甲戌
朔日食

浙江圖書館

九大 甲辰

傳丁卯二
十四日

十小 甲戌

館

十天 癸卯

書

十二小 癸酉

圖

大衍歷云五月大丙午朔閏五月小丙子朔六月小

乙巳朔九月小甲戌朔別古歷是年閏四月別十五

經書夏六月甲戌朔日有食之姜氏云六月乙巳朔

交分不叶不應食當誤大衍歷云六月乙巳朔不應

食姜氏是也當在九月甲戌朔日食黃道婁四度郭

氏亦云是年九月甲戌朔加時在晝交分二十六日

七千六百五十分入食限書徐圃臣曰當是昭十五

年六月日食移此而誤也

按照昭十五年並無甲戌朔經書六月丁巳與此無

涉徐說非也此日食姑闕疑

昭十八年丑丁

正大 壬寅

浙

八小	七大	六小	五大	四小	三大	二大	閏小
巳亥	巳巳	庚子	庚午	辛丑	辛未	辛丑	壬申

此閏可置
上年末
傳乙卯
十五日

經壬午十三日
傳丙子
初七日
戊寅
初九日

浙 江 圖 書 館

九大

戊辰

十小

戊戌

十天

丁卯

十一示

丁酉

昭十九年

寅

正大

丙寅

二小

丙申

三大

乙丑



浙江圖書館

四小 乙未

五大 甲子

六大 甲午

七小 甲子

八大 癸巳

九小 癸亥

十大 壬辰

十一小 壬戌

經戊辰初五日巳卯十
六日傳乙亥十二日

傳丙子十三日

書

圖

江

浙

十二大 辛卯

推筭古曆是年當閏十二大衍曆閏明年二月

昭二十年 卯

正小 辛酉

二大 庚寅

三小 庚申

四大 巳丑

五小 巳未

傳已丑日南至不合按已丑在正月二十九日正月誤作二

書

江

浙

六日 氣味 亥十二日 巳未

六大 戊子

傳丙申初九日癸卯十六
日丙辰二十九日丁巳晦

七小 戊午

傳戊午朔

八大 丁亥

傳辛亥二
十五日

閏小 丁巳

傳閏月戊
辰十二日

九大 丙戌

江

十大 丙辰

傳戊辰
十三日

十一小 丙戌

經辛卯
初六日

浙

十二大 乙卯

傳曰春王二月己丑日南至杜氏云是歲朔旦冬至
之歲也當言正月己丑朔日南至時史失閏閏更在
二月後故傳于二月記南至日以正歷也 孔氏云
歷法十九年為一章章首之歲必正月朔旦冬至僖
五年正月辛亥朔日南至是章首之年記僖五年至
上年昭十九年合一百三十三年是為七章今年復
為首章當言正月己丑朔日南至今傳乃云二月己
丑日南至是錯名正月為二月也歷之正法章首上

年十二月後宜置一閏則此年正月當是上年閏月
此年二月乃是正月時史失閏上年錯不置閏傳于
八月之下乃云閏月戊辰殺宣姜是閏在二月後也
按古之推歷者皆以僖五年正月辛亥朔日南至
為朔旦冬至是章首之年亦鄣首之年也至今昭
二十年一百三十三年共有七章除去四章為一
鄣餘三章閏餘尚畸四分之一則昭之二十年雖
為章首而非朔旦冬至之年傳言巳丑未嘗言朔

而杜遽加以朔旦何也且此年並非章首也春秋之時歷法章節乖次久矣若果為章首之年則此年何得有閏八月乎傳所以特紀此年南至者原非以正歷之故因此日梓慎望氛預知宋亂蔡喪之故耳若必以己丑為二月朔則下文日月及戊午朔皆推不去矣愚以己丑為正月晦日是日冬至傳誤書正月為二月不過一字之訛與孔氏錯名正月為二月之說同考大衍歷亦云正月二十

九月己丑冬至

官

大衍歷推是年正月小辛酉朔二十九日己丑冬至

二月大庚寅朔閏二月小庚申朔三月己丑朔四月

己未朔五月戊子朔六月戊午朔

與此俱同

傳言六月丙辰衛侯在平壽云丁巳晦公八與北

宮喜盟于彭水之上秋七月戊午朔遂盟國人孔

氏曰丙辰丁巳乃是頻日新其事既多不應二日之中

并為此事今杜不云日誤者以誤在可知且宣二年

壬申朝於武宮注云壬申十月五日有日而無月冬
又在壬申下明傳文無較例又注哀十二日傳云此
事經在二月螽上今例在下更具列其日月以為別
者傳本不以為義例故不與齊同如杜此言或傳因
簡牘之辭不復具顯其日月圖趙子常曰此說得之
而未盡故劉侍讀每疑傳妄說見二十三年辰四月

昭二十一年

庚辰

正小六月乙酉

浙

二大 甲寅

三小 甲申

四大 癸丑

五小 癸未

六大 壬子

七小 壬午

八大 辛亥

九小 辛巳

傳丙申十四日

傳庚午

經壬午

朔日食

經乙亥

浙 江 圖 書 館

二十日

二十六日八十九百八

十大 庚戌

傳丙寅十七日

十一小 庚辰

傳癸未初四日
丙戌初七日

十二天 巳酉

經書秋七月壬午朔日有食之大衍歷同郭氏亦云
是月壬午朔加時在晝交分二十六日八千七百九

十四分入食限

昭二十二年 巳辛

正小 巳卯

浙江

二大 書十 戊申

傳甲子十七日
己巳二十日

三小 戊寅

館

四大 丁未

經乙丑十九日
傳戊辰二十二日

五小 丁丑

傳庚辰
初四日

圖

六大 丙午

傳丁巳十二日
乙丑二十日
辛未二十六日
乙亥三十日
壬戌十七日
癸亥十八日

七小 丙子

傳戊寅初三日
辛卯
十六日
壬辰十七日

八大 乙巳

傳辛酉十七日
己巳二十五日
庚午二十六日
辛未二十七日

九小 乙亥

十大

甲辰

傳丁巳十四日

十一小

甲戌

傳乙酉十二日

十二大

癸卯

經癸酉朔日食

閏小

癸酉

傳閏月辛丑

大行是年七月小丙子朔十月大甲辰朔閏十月大

甲戌朔十一月小甲辰朔十二月大癸酉朔 古曆

閏九月

經書十有二月癸酉朔日有食之杜氏云以長曆推

折

注

圖

書

館

校前後當為癸卯朔書癸酉誤孔氏云庚戌上去
癸酉三十七日若此月癸酉朔其月不得有庚戌又
傳十二月下有閏月辛丑辛丑是壬寅之前日也二
十三年傳正月壬寅朔則辛丑是閏月之晦日也又
計明年正月之朔與今年十二月朔中有一閏相去
五十九日此年十二月當為癸卯朔經書癸酉明是
誤也 大衍歷十二月癸酉朔日食黃道箕四度半
強郭氏亦云是月癸酉朔交分十四日一千八百八

食限杜預以長曆推得癸卯非是

按大衍授時二曆推是年日食皆得癸酉而杜氏
以為癸卯則以閏月前後之不同也二曆閏在日
食前故十二月即癸酉杜歷閏在日食後故十二
月得癸卯杜之不復移閏在前者以閏十二月見
傳不可改移故以癸酉為癸卯之誤不知日食自
有一定之交分相距之定日非可差一月也杜不
曉推日食而但以經傳之日月校之則失之矣經

十一當書閏十二月癸酉朔日食失一閏字非舛誤為
十二酉且校之前年七月壬午朔日食與二十四年之
十三五月乙未朔日食無不與大衍合則十二月之為
十四癸酉無疑

昭二十三年

壬午

正大 壬寅

二大 壬申

三小 壬寅

傳壬寅朔經癸丑十二日傳癸卯
初二日丁未初六日庚戌初九日
上年二三兩頻大月移此
自此以後悉如古歷日月

圖

四大 辛未

傳乙酉 十五日

五小 辛丑

六大 庚午

傳壬午十三日癸未十四日丙戌十七日己丑二十日庚寅二十一日甲午二十五日

七小 庚子

經戊辰晦二十九日傳戊申初九日丙辰十七日甲子二十五日丙寅二十七日

八大 己巳

經乙未二十七日 傳丁酉二十九日

九小 己亥

十大 戊辰

傳甲申 十七日

十一小 戊戌

浙 注

十二天 丁卯

經書春王正月叔孫婁如晉 傳春王正月壬寅朔

二師圍郊癸卯郊鄆潰丁未晉師在平陰王師在澤

邑王使告間庚戌還 邾人城翼還自離姑武城人

取邾師邾人愬于晉晉人來討 經癸丑晉人執我

行人叔孫婁 劉氏云是年正月有壬寅朔有庚戌

有癸丑傳叙邾事在庚戌之後經記叔孫如晉在癸

丑之前夫庚戌癸丑四日耳邾人已能訴于晉晉人

已能來討何其神速也故曰不然趙子常云按左
氏採衆記以釋經其附麗斷截皆以經為主或先經
以始事或後經以終義則所記之事各有本末自不
容以日月次其先後如此年傳自壬寅朔至庚戌還
是記晉人圍郊本來自邾人城翼至晉人來討是原
叔孫如晉之由非謂邾人城翼以後之事皆在庚戌
後也如劉侍讀所難則作傳者必如近代所修日曆
而後可

昭二十四年 癸未

正小 丁酉

二大 丙寅

三小 丙申

四大 乙丑

五小 乙未

六大 甲子

七小 甲午

傳辛丑 初五日

經丙戌 二十日

傳庚戌 十五日

經乙未 二十日

朔日 食

傳壬申 初九日

浙江圖書

八百三十六卷

大德風回雅九在云是

八大 癸亥

經丁酉杜氏云丁酉九月五日有日而無月

九大 癸巳

十小 癸亥

傳癸酉十一日甲戌十二日

十大 壬辰

十一 壬戌

經書五月乙未朔日有食之大衍歷同郭氏亦云是五月乙未朔交分二十六日三千八百三十九分入食

限

十四年

癸未

浙 圖 書 館

大衍歷云八月小甲子朔經丁酉在九月閏六月

昭二十五年

甲申

正大 辛卯

二小 辛酉

三大 庚寅

四小 庚申

五大 己丑

六小 己未

浙 江 圖 書 館

七大 戊子

八小 戊午

九大 丁亥

十小 丁巳

十一大 丙戌

十二大 丙辰

閏小 丙戌

經 己亥 十三日

傳 戊戌 十日

經 戊辰 十日 傳 辛酉

初 五日 壬申 十六日

經 己亥

十 四日

傳 庚辰 二

十 五日

館

書

圖

江

浙

據大衍歷原本是年缺閏以前後推之當閏六月

古歷閏六月

大衍是年八月小戊子朔九月大丁巳朔經已亥在

八月十月小丁亥朔經戊辰在九月十一月大丙辰

朔經已亥在十月

圖

昭二十六年

乙酉

正大

乙卯

傳庚申
初六日

二小

乙酉

浙

三大

甲寅

江

四小 甲申

五大 癸丑

傳戊午初六日
戊辰十六日

六小 癸未

七大 壬子

傳己巳十八日
庚午十九日
丙子二十五日
丁巳二十六日
庚辰二十九日
辛巳三十日

八小 壬午

九大 辛亥

經庚申
初十日

十小 辛巳

傳丙申十六日
辛丑二十一日

十一大 庚戌

傳辛酉十二日
癸酉二十一日
甲戌二十五日

圖

十示 庚辰

昭二十七年 丙戌

正大 巳酉

二小 巳卯

三大 戊申

四大 戊寅

五小 戊申

六大 丁丑

傳 癸未
初 四日

浙江圖書館

七小 丁未

八大 丙子

九小 丙午

十大 乙亥

十一小 乙巳

十二天 甲戌

昭二十八年 丁亥

正小 甲辰

傳己未
十四日

浙江圖書館

二大

癸酉

三小

癸卯

四大

壬申

五小

壬寅

閏大

辛未

六小

辛丑

七大

庚午

八大

庚子

經丙戌
十五日

大衍歷閏三月癸
酉朔古歷閏二月

經癸巳
十四日

館

書

圖

浙

浙

九小 庚午

十大 巳亥

十一小 巳巳

十二大 戊戌

昭二十九年 戊子

正小 戊辰

二大 丁酉

三小 丁卯

傳巳卯
十三日

浙江圖書館

十大	九小	八大	七小	六大	五小	四大
癸亥	甲子	甲午	乙丑	乙未	丙寅	丙申

經庚子
初五日
傳庚寅
十五日

浙江圖書館

十二小 癸巳

昭三十年 己巳

正大 壬戌

二小 壬辰

三大 辛酉

四小 辛卯

五大 庚申

閏小 庚寅

浙江圖書館

大行 曆閏十二月丁
朔古 曆閏十一月

六大

己未

經庚辰二十日

七小

己丑

八大

戊午

九小

戊子

十大

丁巳

十一小

丁亥

十二大

丙辰

傳乙卯二十日

昭三十一年
庚寅

浙江圖書館

正小十一丙戌

二大乙卯

三大乙酉

四小乙卯

五大甲申

六小甲寅

七大癸未

八小癸丑

經丁巳
初三日

浙江圖書館

九大 壬午

十小 壬子

傳庚午
十九日

十一大 辛巳

十二小 辛亥

經辛亥
朔日食

館書圖

經書十有二月辛亥朔日有食之大衍歷同郭氏亦云是月辛亥朔交分二十六日六千一百二十八分

入食限

昭三十二年 辛卯

正大十二庚辰

二小會卯庚戌

三大是月己卯 曆交廿二十六日六千一百二十八

四小書十巳酉 月辛亥 曆日百會之大 曆數同 曆亦

五大 戊寅

六大 戊申

七小 戊寅

八大 丁未

十月廿日
新頁千

曆年志

浙江圖書館

九小
丁丑

十大
丙午

十一小
丙子

十二大
乙巳

傳巳丑
十經四日
十巳未日

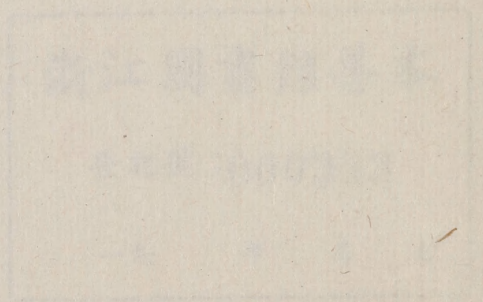
浙江圖書館

春秋長曆卷七

浙江圖書館



浙江圖書館





浙江圖書館



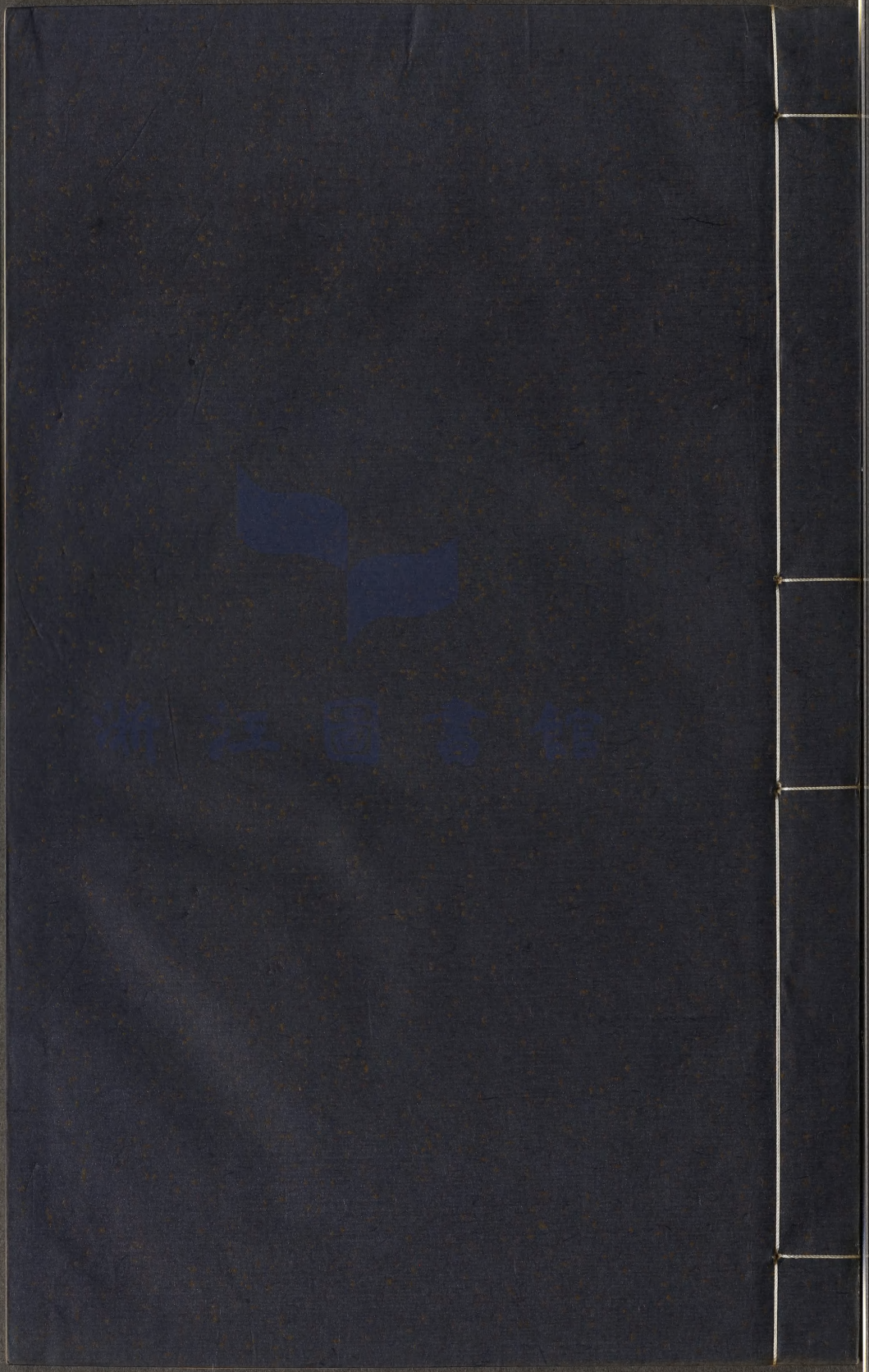
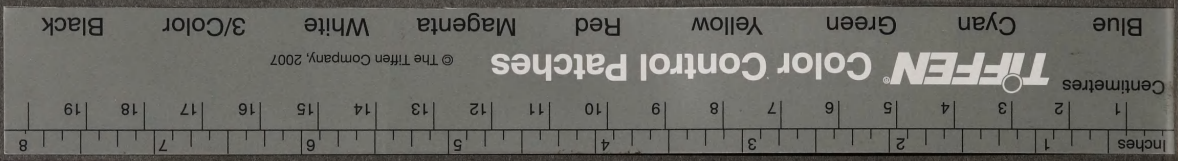
浙江圖書館

浙江圖書館善本

乙 登記號：000353

一九 年 月 日

浙江圖書館





浙江圖書館



ches 1 2 3 4 5 6 7 8

entimetres 1 2 3 4 5 6 7 8 9 10 11 12 13 14 15 16 17 18 19

TIFFEN Color Control Patches

© The Tiffen Company, 2007

Blue Cyan Green Yellow Red Magenta White 3/Color Black