

紅樓夢圖詠

貴 6
9
/

6 7 8 9 80 1 2 3 4 5 6 7 8 9 90 1 2 3 4 5 6 7 8

1 2 3 4 5 6 7 8 9 10 1 2 3 4 5 6 7 8 9 20 1 2 3 4 5 6 7 8 9 30 1 2 3 4 5 6 7 8 9 1 2 3 4 5







紅樓夢圖詠



紅樓夢圖詠



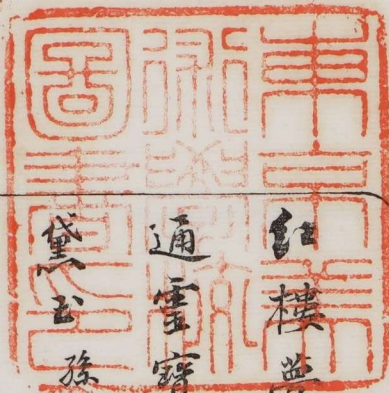
紅樓夢圖詠



Faint bleed-through text from the reverse side of the page, including the characters '紅樓夢圖詠'.

華亭改士鄉先生琦字伯韞號玉壺外史天姿英敏詩詞書畫  
並臻絕詣來上海下榻於李翁香光祿吾園時先祿為風雅  
主盟東南名宿咸來止之文灑之盛幾同平津東園先生在  
李氏所凡卷冊中惟紅樓夢圖為生平傑作其人物之工  
穉佈景之精雅可與六如章侯抗行先祿臨秘特甚每  
圖情在流頭詠當時即撥刻以傳世而先祿旌歸道山圖  
冊遂傳於外前年冬予從孫章歸里購以此冊急付子民  
以傳之時先緒已卯夏六月淮浦居士記





紅樓夢圖詠第二冊

通靈寶石絳珠仙姑  
姜峇頤  
春福題

黛玉  
孫坤題

元春  
周綺  
沈耀鈴題

惜春  
瞿應紹題

妙玉  
王希廉  
袁桐題

迎春  
王希廉題

警幻仙子  
顧恒  
長春題

寶釵  
羅鳳藻題

探春  
劉樞  
武念祖題

史湘雲  
張問陶  
元省  
周綺題

王熙鳳  
武念祖題

巧姊  
徐渭仁題

通靈寶石  
絳珠仙草





蝸皇一笑春濛濛  
五文星骨飄太空  
碧絲縛繭天無功  
深山如人泣露紅  
攜手荒雲一爾汝  
夜心期拜牛女  
明月三生玉自溫  
春風百種花同語  
羅帕灰飛夢不圓  
瓊樓冷綠催行煙  
芳情不死億萬年  
含靈結怨通真僊

丙子除夕香瓦樓主舉



石自通靈州解愁情天如夢渺  
紅樓尊空北海虛前約香散南  
豐憶督遊看到子孫能幾輩  
遺將翰墨足千秋披圖無限  
黃墟感青淚非閩兒女流

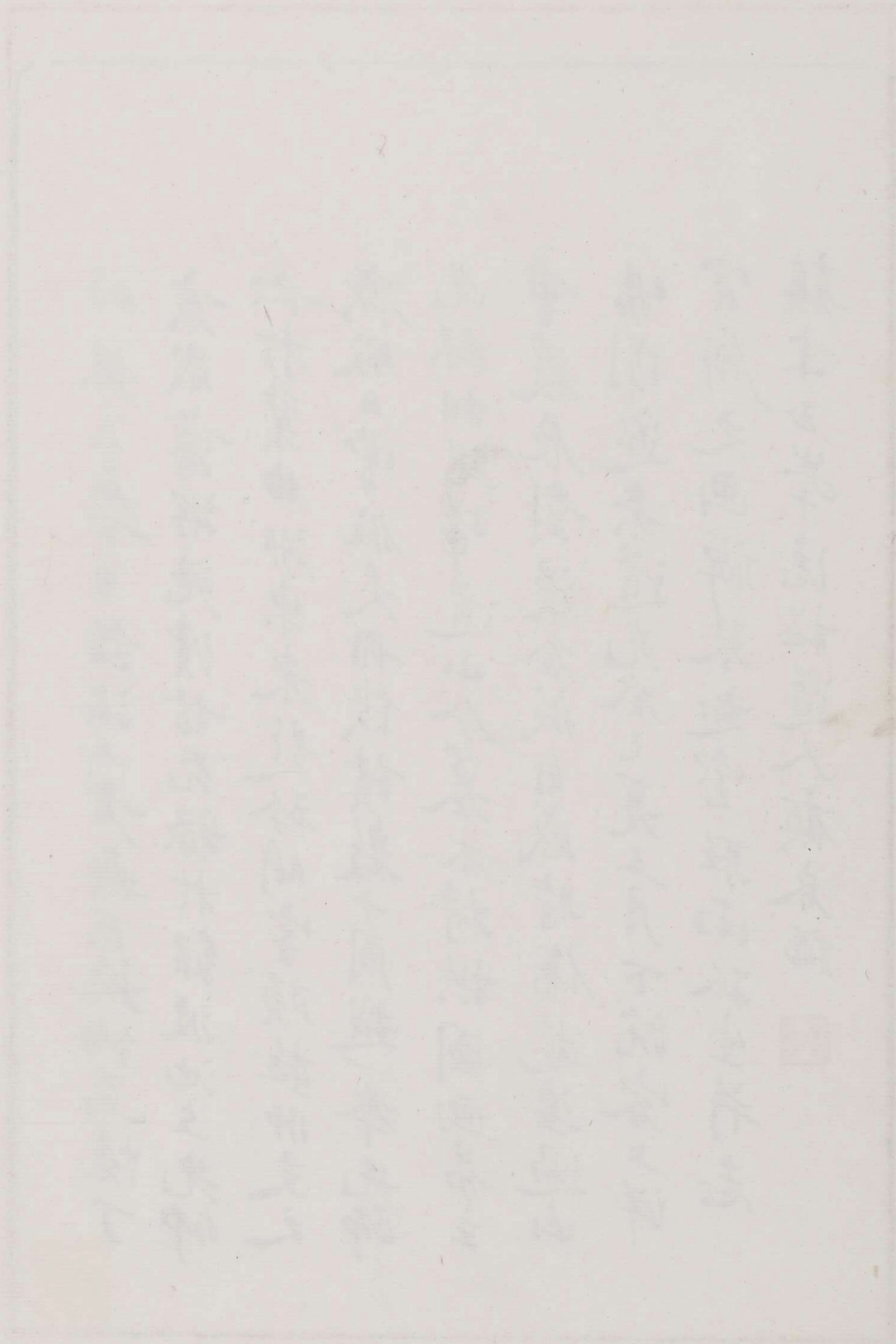
紅樓夢畫象四冊 先師玉壺外史醉心  
恍惚之作 簡香李光祿所藏 光祿好客如

仲舉凡名在並詣海上者無不延納焉憶丁  
亥歲薄游滬濱訪先祿於綠波池上先師  
亦打漿由滬東來題於問字頗極師友之  
歡暇日曾假是冊快讀數十周越一季先師  
先祿相繼歸道山今墓木將拱圖畫易主  
重獲展對漫吟成句感時傷逝凄過凶  
場別遂矣道光癸巳夏五月下浣客上洋  
官廨之畫禪琴齋室駐兩孤坐并志  
真末玉峯隱梅道人顧春福





警  
幻



恨窟情天雨覆雲翻豈有盡期記高唐一枕真  
原是假遊仙兩度我竟為誰斟酌悲歡裁量思  
怨風月憑伊好護持釵鈿冷有彩雲一曲說盡  
相思蛾眉憔悴如斯看花落何能返故枝嘆  
鶯歌燕舞量金難買紅愁綠慘織淚成絲收拾  
殘棋仍還故我蝴蝶芳魂乍醒時雲中笑問茫  
茫世界可要情癡調寄沁園春

丙子冬杪題

顧恒荃士甫



孽海情天兩渺茫  
尤靈殢雨縱荒唐  
悲歡何與神僊事  
抵死催人早散場  
兒女纏綿亦可哀  
心香燒盡未成灰  
近來癡寢濃於絮  
只恐晨鐘喚不回

警幻仙子

長春





Faint, illegible text, likely bleed-through from the reverse side of the page.

英皇夜汎紅絲瑟，寒入瀟波孑蘭質。承淚幽篁點一斑，一生盡是含愁  
日。卿家少小尚粧樓，薄命梨花不耐秋。故國高堂俱早世，外家戚里盛  
通侯。迨一旦，香車至，蘭綺繁華照天地。長日雖邀掌上憐，西風誰識心  
中事。名園春色到瑤臺，雅蝶嬌鶯作隊來。賞月不關金屋戍，酌花爭泛  
玉交杯。眾中別有關心處，宜笑宜嗔總無據。紅燭宵深憶過尋，綠窓晝  
靜同低絮。從來幽恨已難禁，從此閑愁日又深。當戶每憎鸚舌喚，斷腸  
唯擊鳳牋吟。閨中女伴解詩格，滂許才華世無敵。誰道風批月抹詞，無  
非粉泣珠啼迹。雨過雕欄，取次行落紅滿庭。又傷情，封泥為築埋香塚，  
殺粉親書瘞玉銘。歸來日日無言坐，慵病殘粧強梳裹。意緒唯應獨自  
知，泪絲時背旁人墮。一點孤燈黯綺櫳，輕魂容易逐罡風。笙歌何處金  
堂沸，環珮今宵繡閣空。平泉回首傷遺事，牡丹苑怨愁滿地。瘦影伶俜  
望不來，名陽猶鎖禁城翠。

丙子冬月

漱厂孫坤顯







Faint, illegible text, likely bleed-through from the reverse side of the page.

豔冠羣芳擁絳紗風流嫵媚暈朝霞瑤宮仙蕊知  
多少此種溫推第一花沈人風韻本天然秀色明  
可餐解識芳蘭真竟體阿儂剗服冷香丸宮麝新  
頰一串金濃香染袖貯深一雙玉腕白於雪忍後有人  
情不禁一種溫柔偏蘊藉十分渾厚恰聰明檀奴何福  
能消受空賺紅顏誤此生

癸未長至羅鳳藻柳山氏題  
於梨雲館



元春



楸房更比碧天深  
春不常留恨不禁  
修到紅顏非薄命  
此生又缺女兒心

己亥初冬上浣

綠君女史周綺題

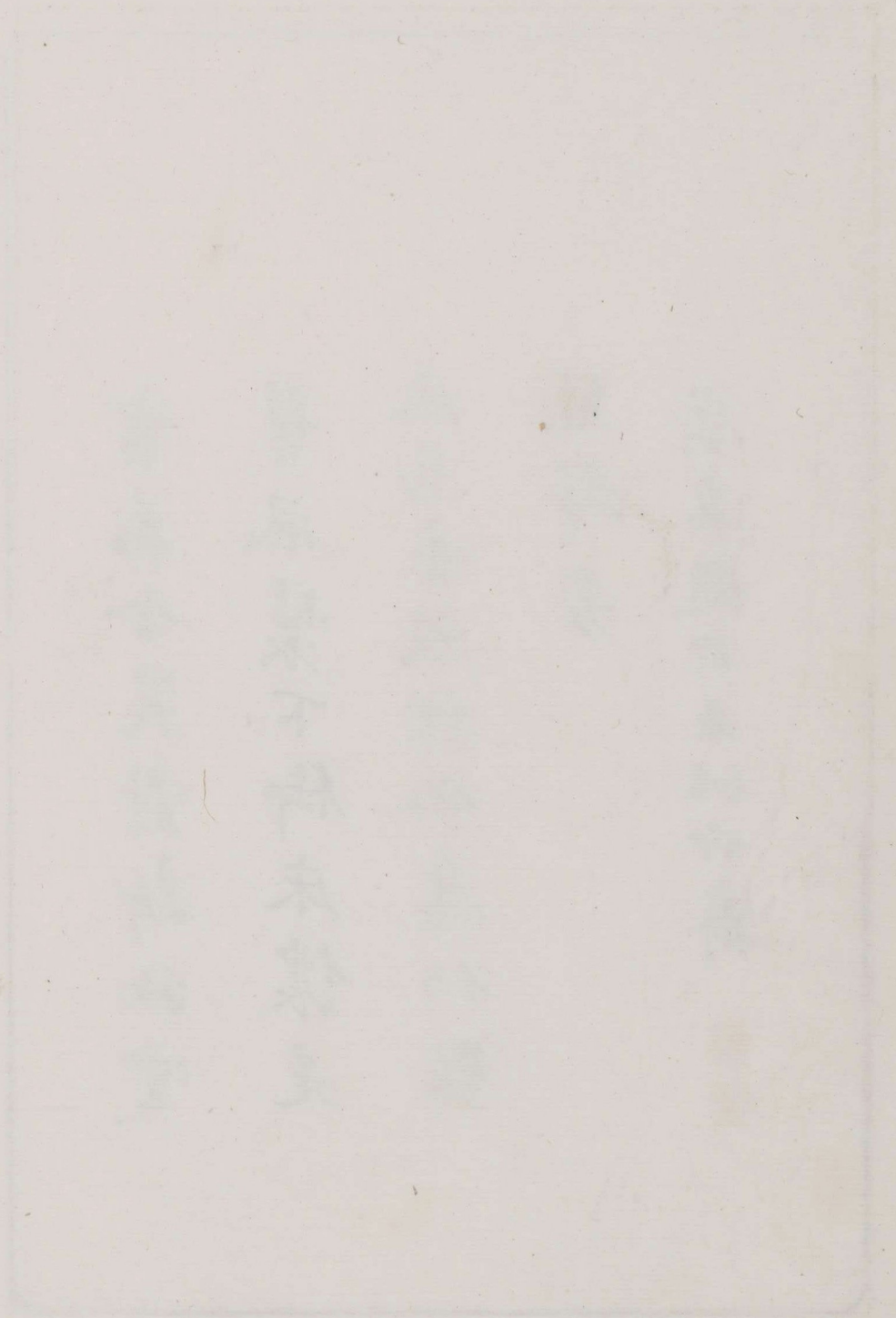
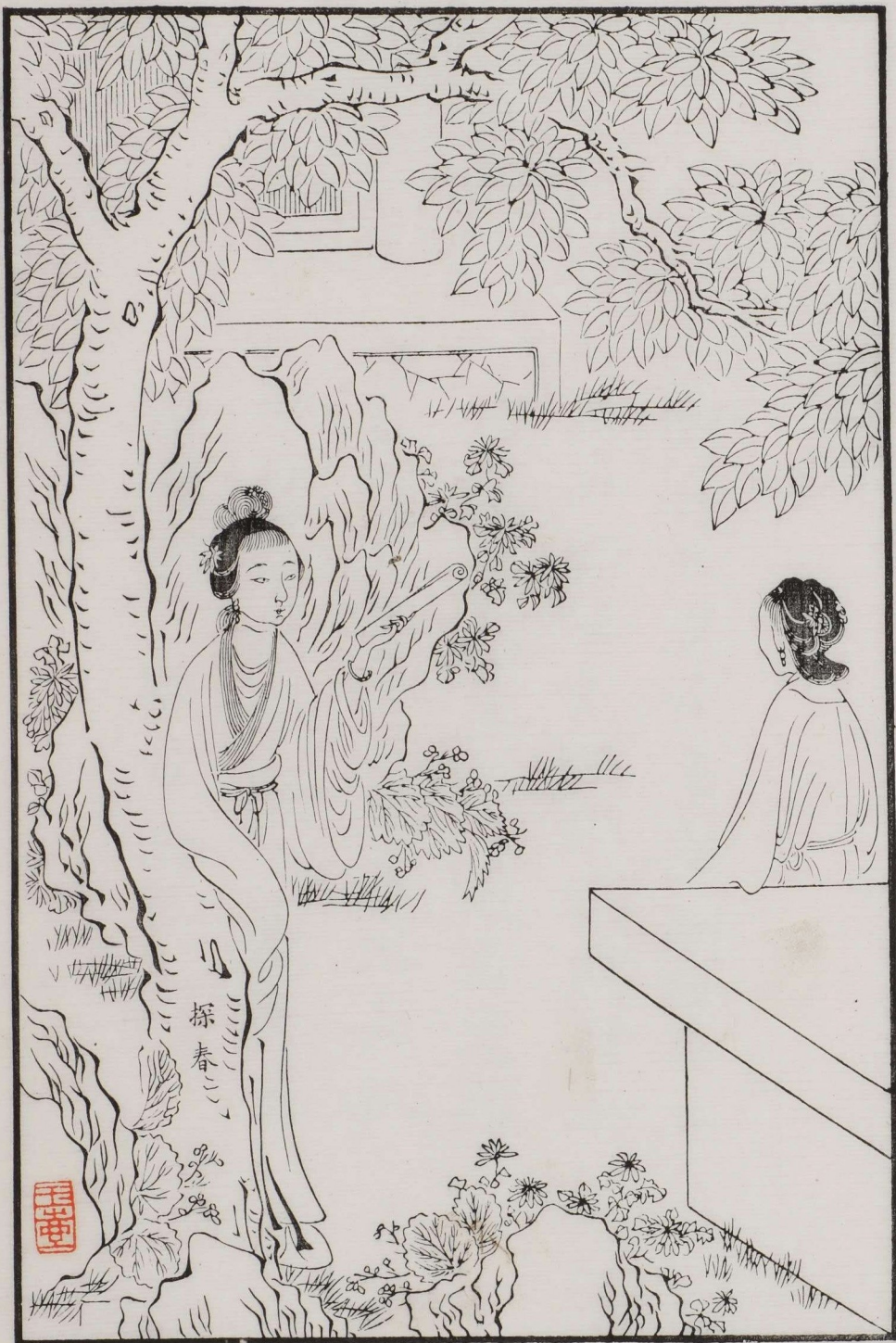


宮花含笑對新妝  
雲髻風鬟下御床  
儂是承恩香殿裡  
也應仙豔

冠群芳

嶺姦題於石似竹齋





拾得殘蕉試墨新桐陰小立  
月如銀海棠開到秋逾媚合  
替羣芳作主人 蛾眉遠嫁  
氣心傷太息三春景不長鉄  
甲聲中銀燭艷小喬真箇  
配周郎

劉樞鴻父



千金穀價不羈才  
伉爽人宜秋爽齋綺閣  
賢名兼婦職芳園韻事  
騁吟懷玫瑰刺手  
香偏好甘蔗旁生味  
轉佳只惜匆匆悲遠嫁  
封侯夫壻在天涯

蘭因居士







惜春

琦

玉鑪清曉炷沉檀  
筆研香燈一几  
安買得十千新絹  
素畫他三百曲  
蘭干棠花社裏秋  
吟嬾竦磬聲  
中粉墨殘悟徹  
太虛真幻境  
此生  
只合老蒲團

羨紅豆生子  
治題於醉夢函





Faint, illegible text or bleed-through from the reverse side of the page, enclosed in a rectangular border.

禱設芙蓉筵開玳瑁玉尊以霞爲酒小院  
重簾扶出一枝花夜悄不管石磴雲窩漫  
贏得粉融香透殿裏春芳婪尾杯深扶醉  
眠起睜痕逗 歲鉤猶記裏底爭奈花  
陰拂處新涼偏驟軟立東風約畧夢回  
時候更向人羅襪春鉤不醒蝶愁痕  
敲鏡裏聞重理嬌妝未老番喧笑口

綺羅香題史湘雲

張問陶



瓦真爛淨多憨態獨出羣釵  
內醜顏柔靡醉嬉慵何處潛  
藏偷睺落英中抽身悄出  
穠莛開幽興未同調倚闌聯  
句月三交宦影寒塘妙思猷

蟾峯  
鄉

虞美人關咏史湘靈

信山



席翻脂粉醉飛觴酒力難支近夕陽無  
限春風困春睡不勝紅雨覆紅妝倘非  
玉骨還宜暖幸是水肌未碍涼一種癡  
態又嬌怯畫工要畫費平章

史湘雲

紫蘭主人綺





妙玉

六根淨了自是下手處  
惱絕纖塵  
避他舊青眼  
隨好把空  
醉聖神  
理意吟  
與語清  
新何事  
是道  
知佛  
無所  
無

西溪外子題  
雪香





玉容却与梅华瘦  
圍棋小劫  
禪心遁者火有前  
因傳戲外人  
息心茶客小坐  
知己誰堪數  
位外  
有餘音  
孤聽指  
瘡深

善以隆髮

梁南題



王熙鳳



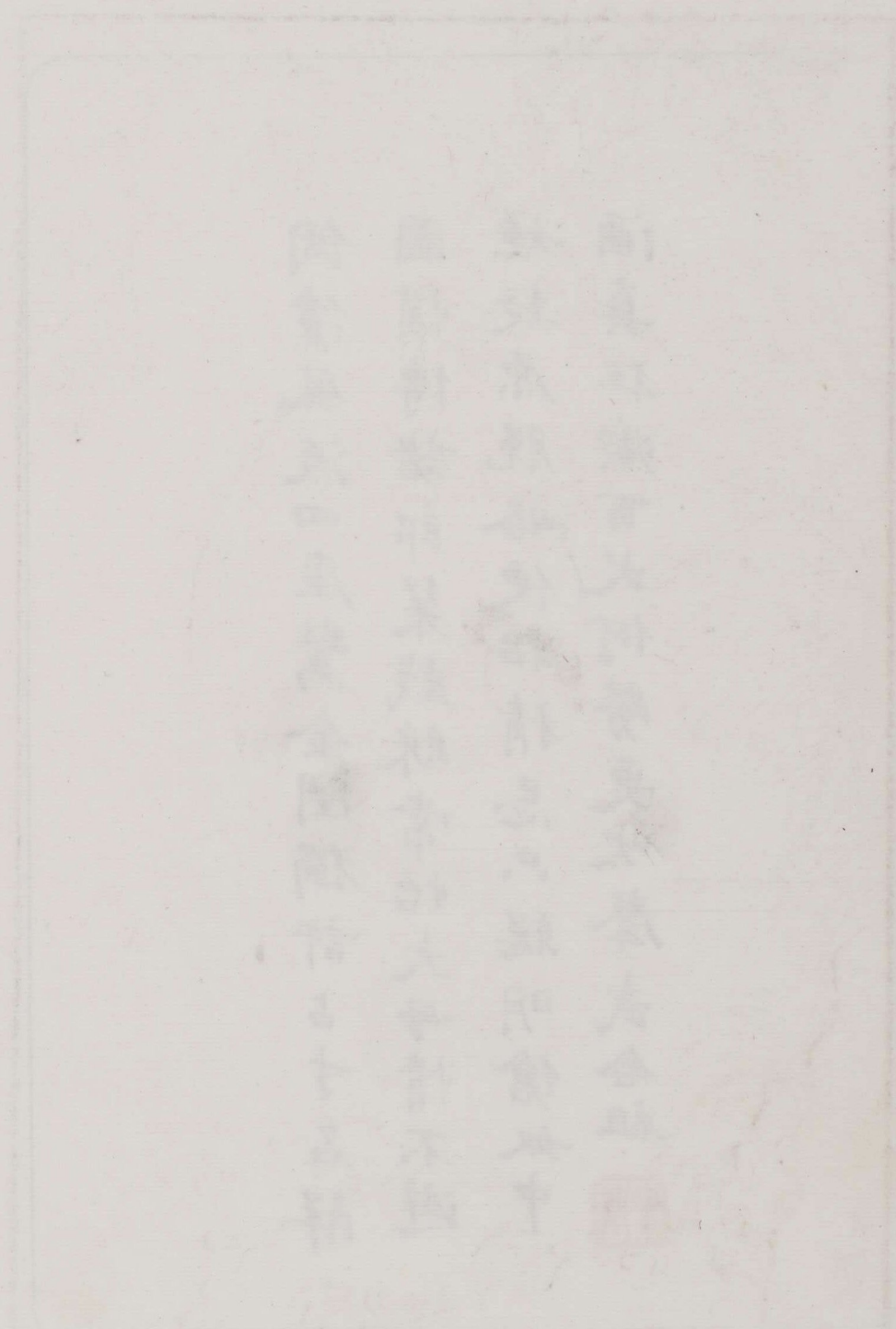
Faint, illegible text, likely bleed-through from the reverse side of the page.

個儻風流四座驚金閨獨許占寸名解  
圍慣博諸郎粲戲綵常怡大母情不避  
嫌疑原脫略便招猜忌只聰明儻奴中  
酒真狂瘕百犬何勞更吠聲武念祖





迎春



依帟終日如猿啼  
如弄文高氣不齊矣  
謂竟無兒女態  
半生磨折首夫矣

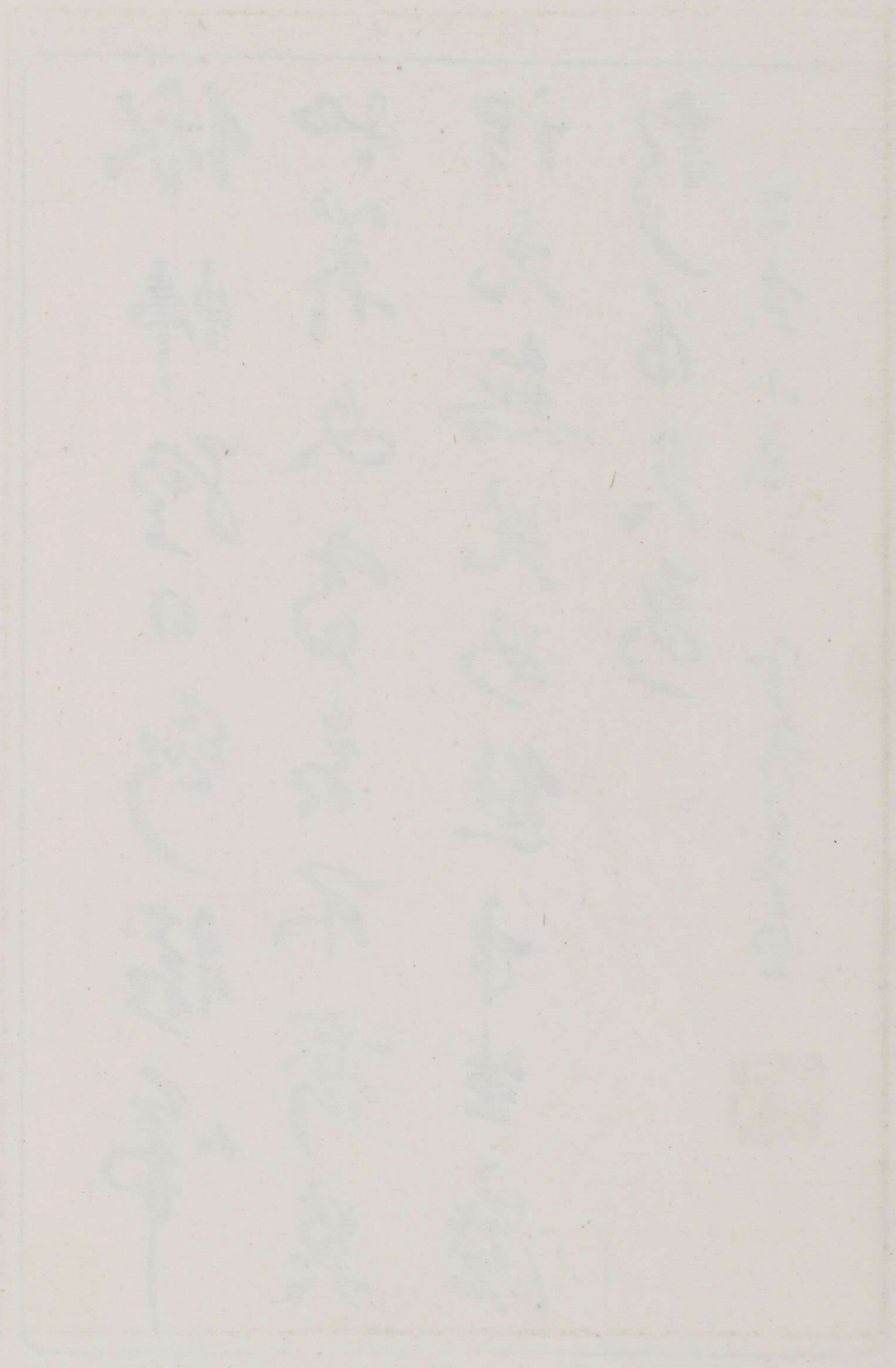
己亥小春

王泰





巧婦



翠擁濤翻鷺飛魚散淒涼怕上層樓幸  
溪山深秀廊閣清幽滿地綠雲渺灑灑灘  
流水悠々闌干十二傷心何所風滿汀洲  
衡  
門柝息狼藉四花天教嘗盡閒愁且躲  
過珠飄粉墮土春又成秋不分重經前地十  
年一夢如鷗鷺回腸斷雕簾珠幌圓月當  
頭

雨中花慢

徐渭石倚聲







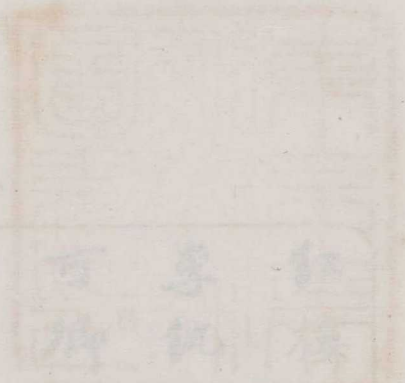


紅樓夢圖詠

貴	6
	9
	2



七一六九  
四二



紅樓夢圖卷二

李氏

可卿

李汝

香菱

芳官

鶯兒

鴛鴦

黛玉

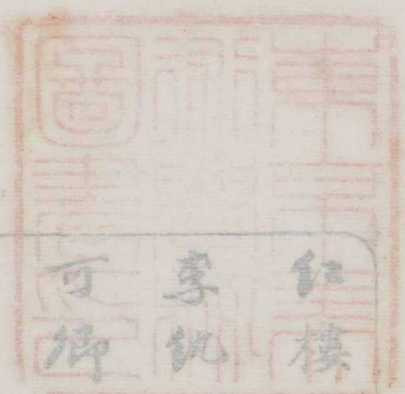
寶釵

妙玉

晴雯

尤三姐

平兒



紅樓夢圖詠卷二

李純 高棠湖題

可卿 沈文偉 羅鳳藻題

李紋 李縵 顧頊波 沈文偉題

香菱 高棠湖題

芳官 顧恒顯

鶯兒 姜皋題

鴛鴦 馮香輝 劉恒顯

鴛鴦 羅鳳藻題

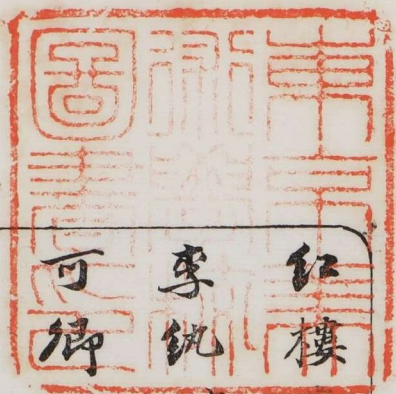
寶琴 秦樹楷 周綺題

岫煙 李士林題

晴雯 翟應紹 素桐題

尤三姐 黃仁題

平兒 秋碧 沈耀鈴題



紅樓

夢圖詠第二冊

李純

高棠湖題

可卿

沈文偉

羅鳳藻題

李紋

李縉

顧頊波

沈文偉題

香菱

高棠湖題

芳官

顧恒題

鶯兒

姜皋題

紫鵝

馮存輝

劉樞題

鴛鴦

羅鳳藻題

寶琴

秦樹楷 周筠題

岫煙

李大秋題

晴雯

瞿應紹 袁桐題

尤三姐

黃仁題

平兒

秋碧 沈耀鈴題



Faint, illegible text or bleed-through from the reverse side of the page, possibly a title or a block of text.

復影常時掩素情  
稻香生愛境清幽  
蘆花亭外空如雪  
惆悵何人共白頭  
卯角媽兒玉不殊  
秋燈課讀月明孤  
評詩吟社羣花笑  
豈獨昭宮賞夜珠

丙子季冬月下澣菊叢高崇湖題於

燈味書堂







繡闈珠帟擁壽叢女貞花傷一枝鮮  
癡情合證情天果豔色偏空色界  
緣銀燭半枯孤月冷紅羅三尺寸心  
堅宮中寄語諸回伴願作鴛鴦不

羨仙

成句

抑山走筆





Faint vertical text in a rectangular frame, likely bleed-through from the reverse side of the page. The characters are illegible due to fading.

黛怨釵香總  
可憐阿誰喚  
作夢中仙春  
花不壽秋雲  
薄拂裏先歸  
補恨天

嘉慶廿有四年

正月二十四日

雪因可凍

文偉



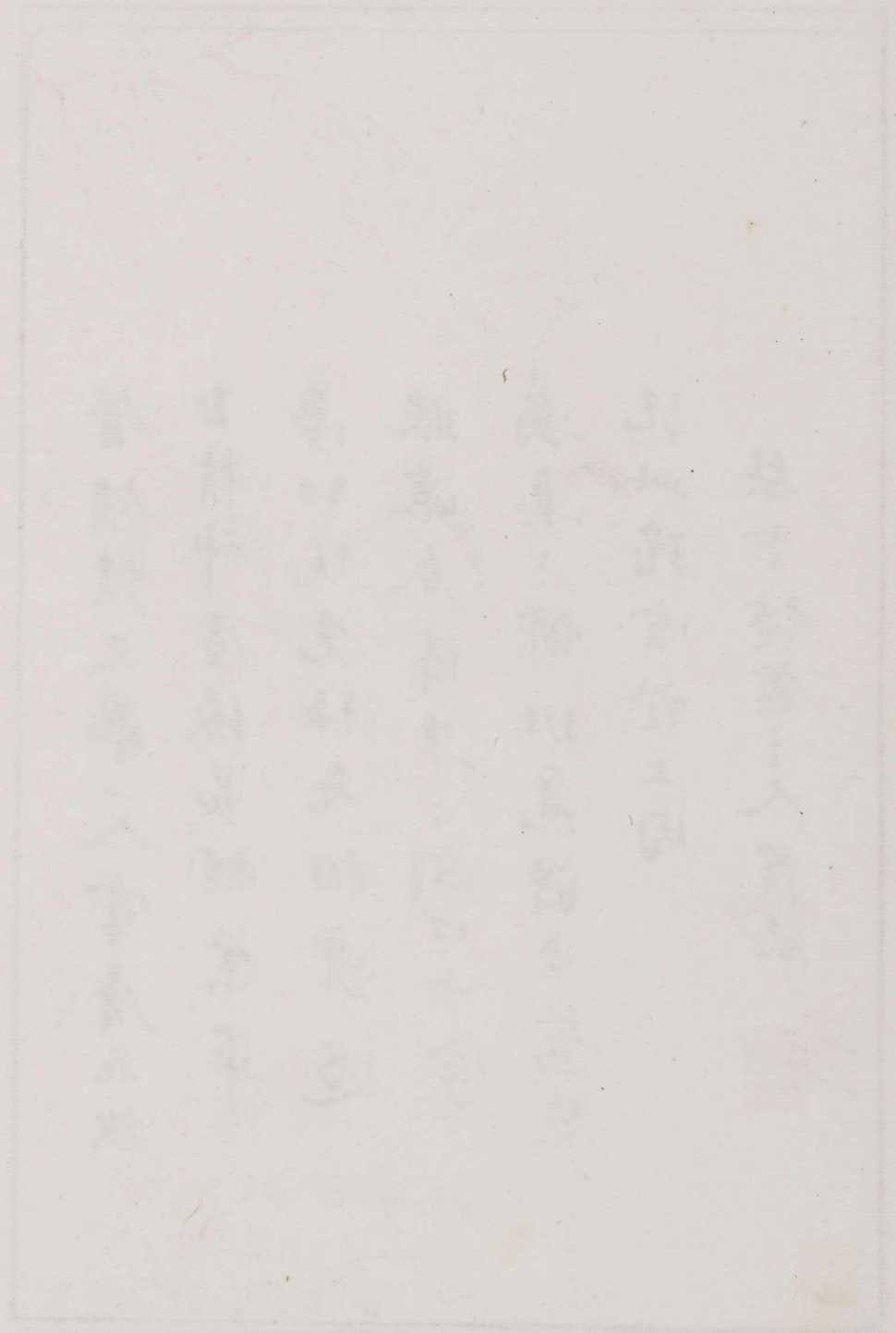
管領情天第一人  
露膚花貌  
玉精神塵緣易醒繁華  
夢幻境先抽色相身過  
眼濃春憐草：關心小字  
喚真、儂班覓得金鴛替  
況此瓊宮證上因

梨雪儂館主人羅風





寶琴



昨糕面風滿天雪今朝林下弓糝沒粉黛娟  
鬥明月仔細新寒透肌骨不學美人粧  
飲衣公子裳朽的紅梅玄纈手餘清香凡  
抱心袂翻々舉小鬟竊々傳私語阿誰指點  
小山坡人煎花香不吐裏

癸巳清和錫山秦樹楷題於上海官舍絃歌深處



醉初持醉難支還要爭吟  
飛絮詞問寒暄問寒梅千  
對冷雲休推假不知亭  
臺如畫光涵白瓊瑤溪印  
凌波跡可人兒可人兒群  
玉嶺傍欲行行尚遲

調梅花引題寶琴

周綺





李綺



蒼開姊妹門芳姿白雪紅梅得句  
遲畢竟六朝佳麗地座中無客不  
吟詠 蛾眉不是為觀炎萍水相  
逢引興長料得聯牀風雨夜一窻  
證火話家常

顧頊波題







岫煙

玉

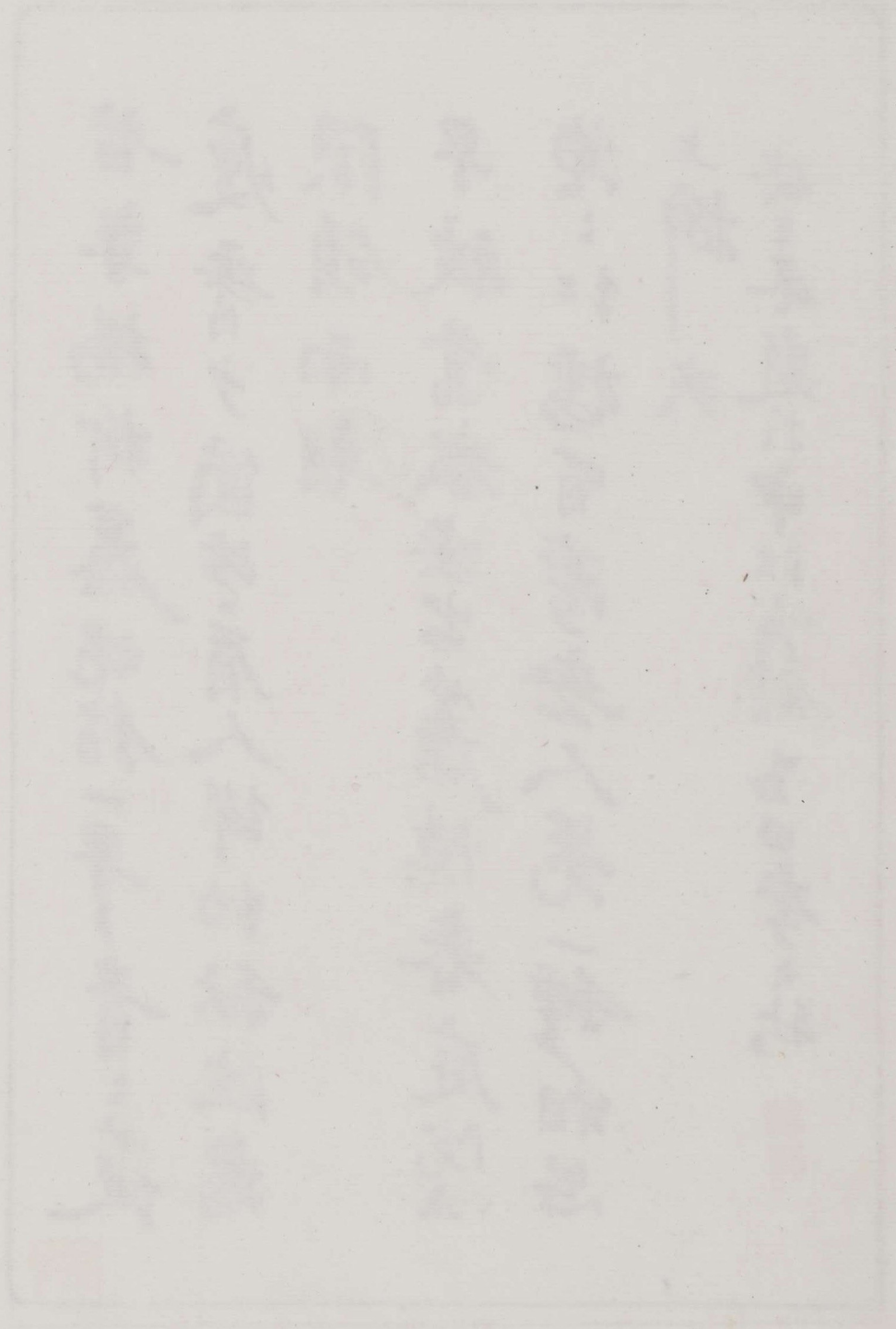
昔年楊柳惹魂銷  
一半青三  
瘦骨少箇  
比肩人  
綽約秋波無  
限領南朝  
早被鶯聲喚出  
簾憶春庭院  
未  
澹紅樓有夢  
無人免一種相思

上柳尖

癸巳冬題於申江客館 玉田李太秋



香菱



翦紅剗翠費尋思  
風動琅玕聽講時  
郎主新豐鬥雞去  
空房月冷獨吟詩

詩書居士崇湖題





晴雯





菀花扇底慣呼來破竹聲中  
暈靨開極盡溫存如我意太  
因嬌好被人猜空留針綫悲當  
日能得芙蓉咲幾回冷指環和長  
指爪只愁濁玉來同灰

瞿應紹子治甫



芙蓉似渇眉山瘦聽來破  
竹聲新得佳人喚頻尔留意  
印存衣記親茜紗牕下多  
情想泥金沒痕醉太平

寤雲广生袁桐倚巖



芳官

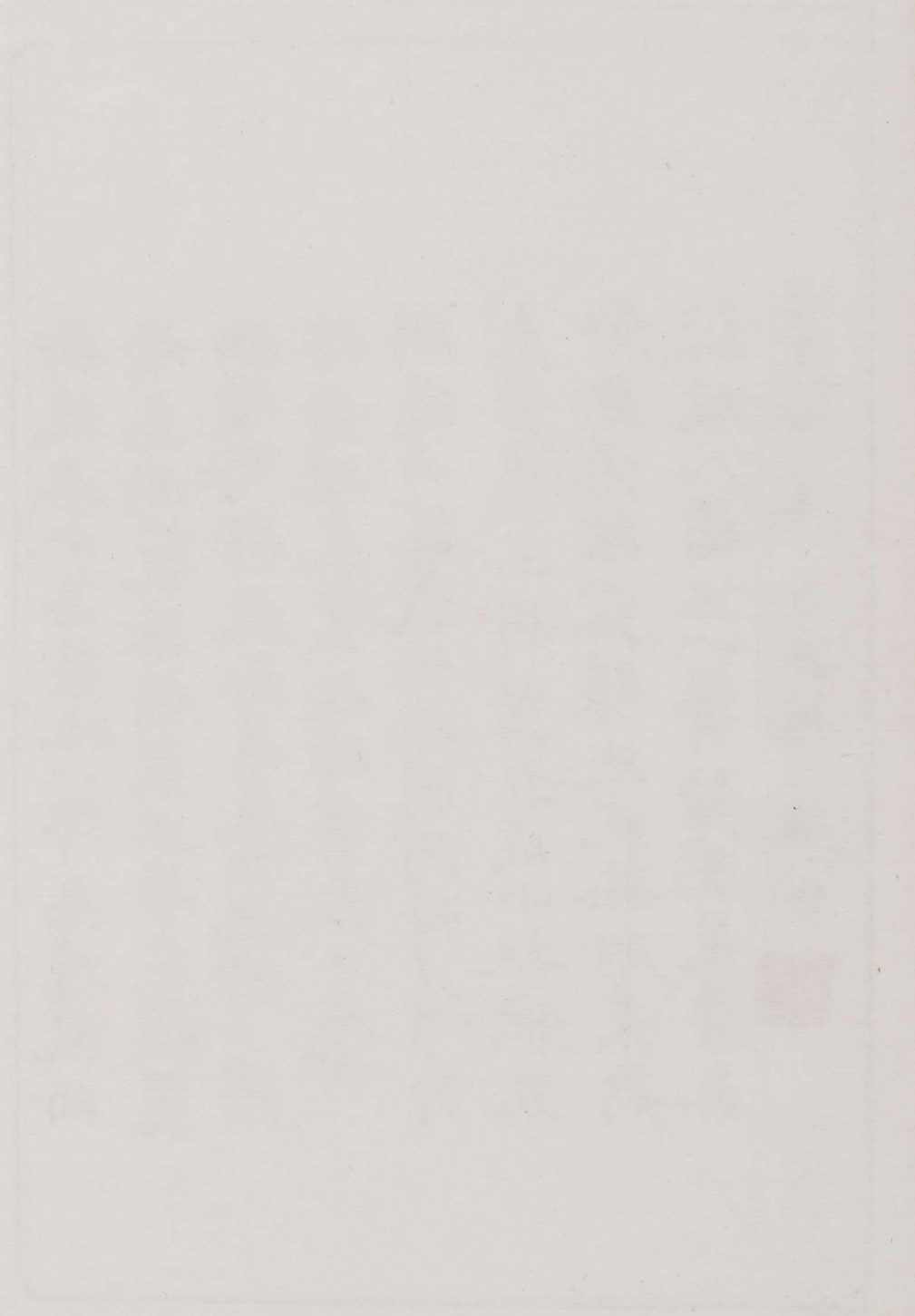


柳枝春小怎禁他一陣無情風雨  
嬌鳥用籠能俏罵不管燕疑鶯  
妬綠醕斟歡紅牙度曲沈醉纏  
綿語曉來驚起昨宵春上眉嫵  
剛道曲院藏鈎雕闌鬥艸綺節  
東君護不料鷺花成小劫歡爰  
都無憑據露釀玫瑰粉研茉莉  
恁被人猜沮一聲鐘梵笑尋春  
夢何處念奴嬌 顧恒





尤三姐



鏡影天邊月儘色、此身未嫁此心為  
錢湯洗皂場浮作戲、則托三生好  
幣恰一縷紅絲、同法鑄就鴛鴦菱劍  
在逼寒芒濠光飛雪、携手贈志共  
快 床頭挂却輕塵拂怕推攏同心  
姊妹轉增嗚咽、彈缺歸來同白首、儘  
話千秋一瞥、認帳裏棋乞清絕、爭奈郎  
情非妾意、誤蠅聲碧盡年、血  
氣射冷雲截

調倚金縷曲

修竹鄉人黃仁題





Faint, illegible text or bleed-through from the reverse side of the page, enclosed in a rectangular border.

金梯籠夢白雪飄醮萍芳岸吹長條雛燕  
一舞鶯尤嬌手花翻處絲絲撩東風捲袖  
飛雙蝶活色生香枝與葉仙籃幾度采  
蘅香禱得雙星不如妾編煙織露流蘇  
長含嗔一擲春茫細擻回文金線買前

日紅閨結靨絲

丁丑人日姜皋書於紅木犀館







Faint, illegible text, likely bleed-through from the reverse side of the page.

蠶海風波劫醋溝羣花懊惱替梳頭翻因  
鴛類啼新苦坊口廢心辜更然錯把錦鴛  
當鳳皇絲々思然漫須僕乞如女寄竹托石  
在松和淚幾々秋碧



蝦鬚條脫綺羅身偏傍癡兒供笑  
嚙恰憶怡紅深院靜殘脂賸粉也移  
人粉淚盈一拭曉妝羞掩鏡影碧  
紗旁侍兒也笑承恩寵公子歸時  
鳳匹凰

己亥孟冬嶺梅題





紫鷗



情天莫補揭皇石美人  
泪灑湘江碧脉此心深  
那知儂苦心 侍兒  
偏穎絕幽意 都無  
說夜替伊然不如不聚  
頭 菩薩蠻  
眉道人馮燠輝



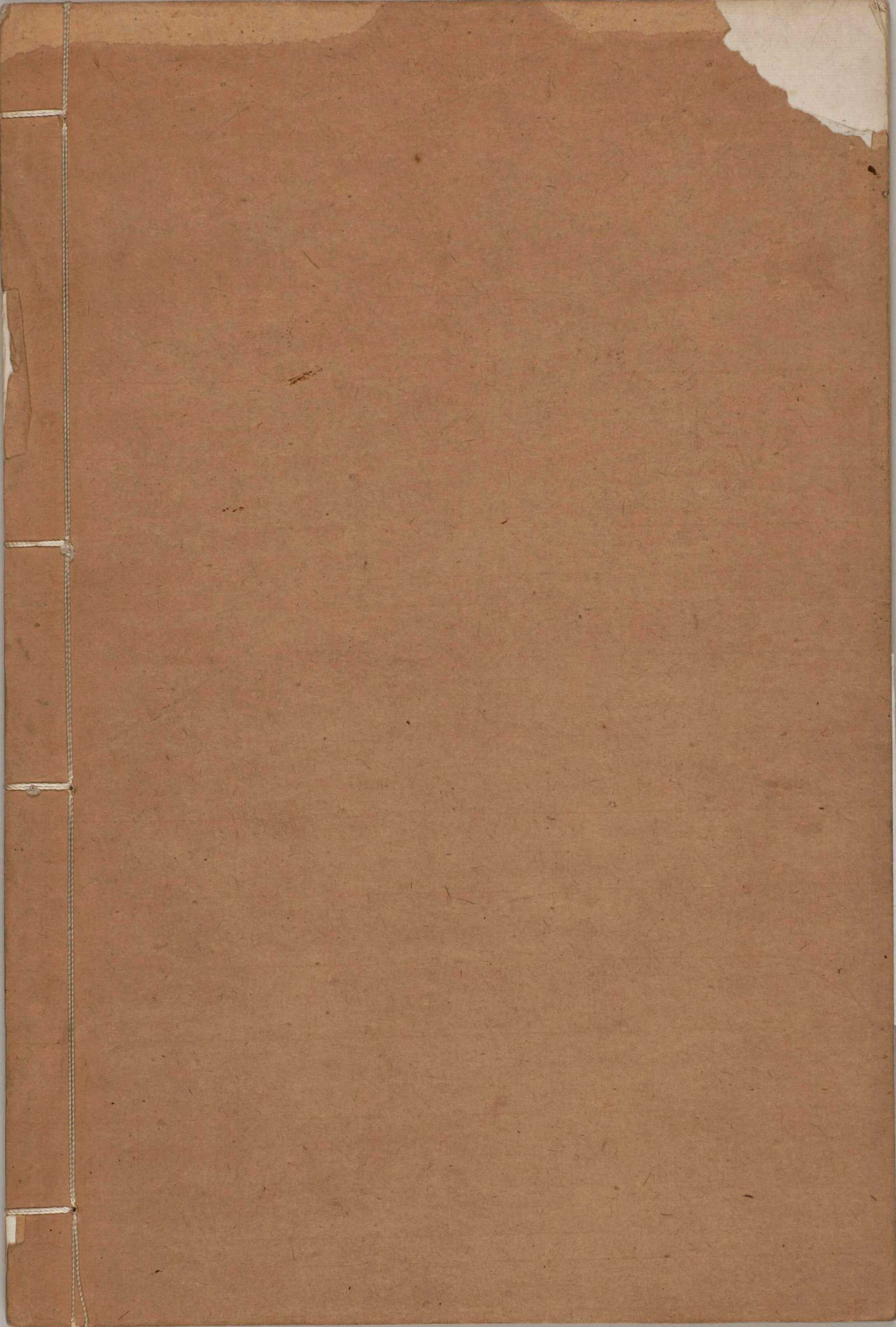
竹徑調鸚花陰溫藥三生並住瀟湘奈  
玉人多恨生小離鄉為說故山風景休春  
戀又怕心傷同消受葬花春短夢兩秋  
涼 休忘正經主意願玉鏡團圓早下  
溫郎甚零星繡綫淚漬紅香到底因緣  
沒分只少箇金玉相當都看破夢痕泡  
影便上慈航

鳳皇臺上憶吹簫題紫娟

劉樞



Vertical text in a rectangular frame, likely bleed-through from the reverse side. The characters are faint and difficult to decipher but appear to be arranged in approximately 15 columns.





紅樓夢圖詠

紅	6
9	
3	





七一六九  
四一五

紅

紫

青

碧

佩

智

翠

綠

紫

翠

司

佩

春

秋



紅樓夢圖詠第三冊

襲人 羅鳳藻題

寶釵 黃仁題

碧痕 姜峯 張問陶 劉樞題

佩鳳 蕝洲 錢杜題

智絳 長春 顧恒題

翠墨 小螺 入畫 吳榮光 錢杜題

錦香 錦香 高崇瑞題

齡官 袁桐題

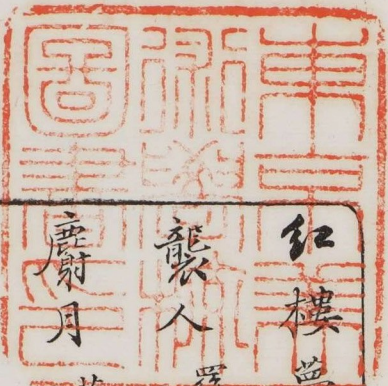
翠縷 蕝洲題 沈耀鈴題

司棋 徐渭仁題

小紅 瞿應紹題

春燕 五兒 沈文偉題

秋紋 蕙香 沈耀鈴題



紅樓夢圖詠第三冊

襲人 羅鳳藻題

麝月 黃仁題

碧浪 姜皋 張問陶 劉樞題

佩鳳 菽洲 錢杜題

智能 長春 顧恒題

翠墨 小螺 入畫 吳榮光 錢杜題

縵香 繡齋 高崇瑞題

齡官 袁桐題

翠縷 菽洲題 沈耀鈴題

司棋 徐渭仁題

小红 瞿應紹題

春燕 五兒 沈文偉題

秋紋 蕙香 沈耀鈴題



襲人



一種收星備小星  
繁花妙舌橫  
將迎嘉肴特賜偏  
承寵羅帕  
深藏早締學郎  
顏自皓鏡  
孀媚妾身從古始  
分明人生  
一瓦譚  
何易却  
愛癡兒  
誤用情

柳山





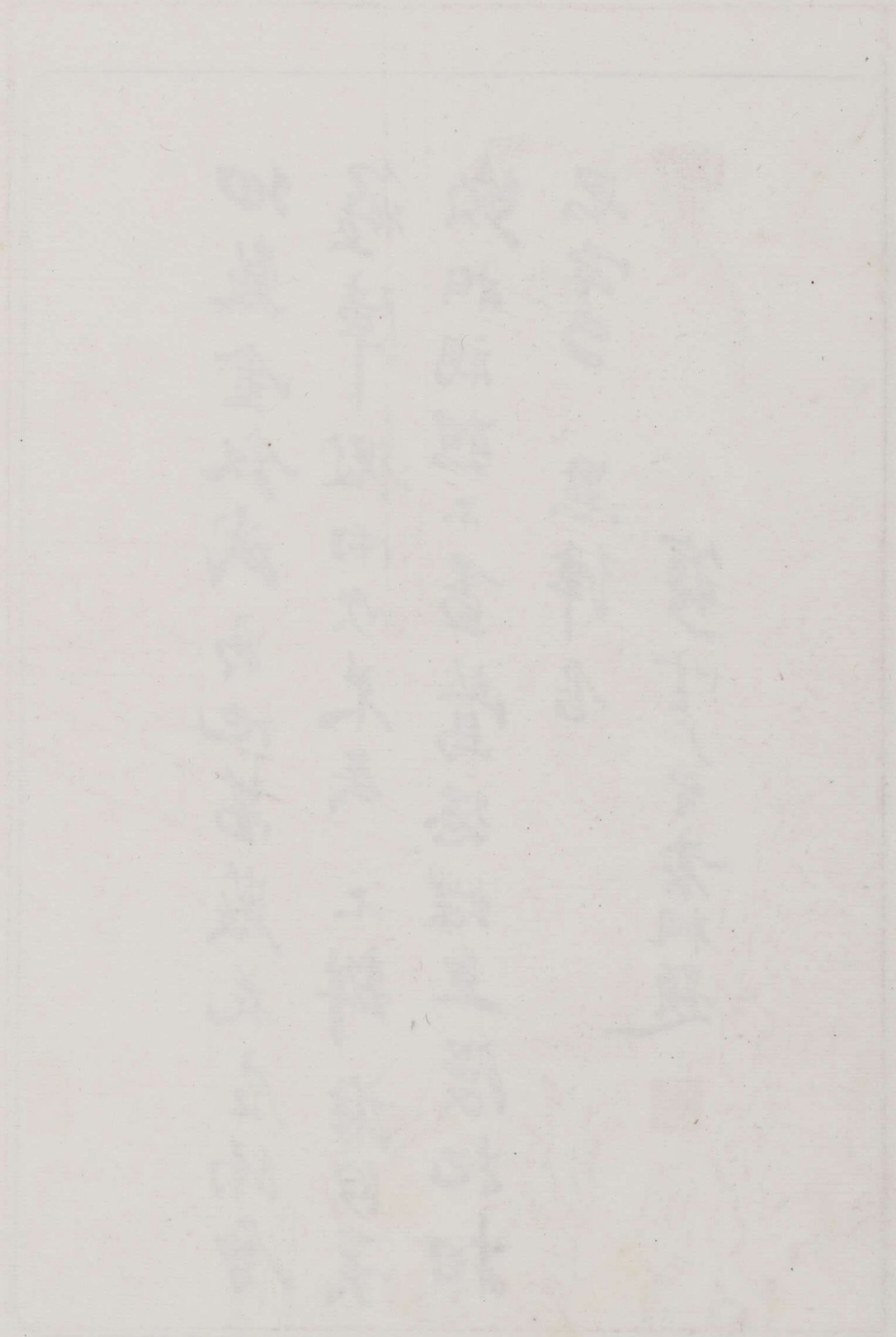
Faint, illegible text, possibly bleed-through from the reverse side of the page.



細數金釵試看地蕙薇花  
在陽層籬障微雨吹來矣  
不辨誰何溪頻相視想不  
盡鶯慙蝶舞漫把相思字  
點絳唇

寤言先生袁桐題





花來鏡裏逗春風消息迢遞三星又今夕妝  
慵墮馬髻綰靈蛇含睇笑一縷情瘡難覓  
回頭看鬢影離合神光瞥見雙飛彩鷲翼  
低語小窗楞浴試華清憑轆轉我心匪席  
問香澤羅襦更誰親又纖手驚迴暗窺簾

隙 洞仙歌

研北黃仁題





吉野

圓荷葉上水鱗  
扇風清最可人恠道  
舍場分二氣金麒麟

配玉麒麟  
荻州



惜花心護花心花到開時微欲吟儂身訪  
綠陰思香衾怨香衾春去人間消息沈  
羅衫怯不禁調倚長相思

嶺樵





梧 香 羅 守 伴 初 幅  
 肌 長 官 腮 熟 華  
 均 連 褪 朧 蓮 清  
 骨 髮 閒 問 衣 新  
 弱 未 遲 金 嬌 浴  
 輕 撩 雨 盤 久 眾  
 扶 眉 過 瀉 簞 蕭  
 將 尾 咲 水 裁 瀟  
 濕 一 央 芳 龍 瀟  
 雲 掬 今 塵 扇 瀟  
 片 洗 宵 消 搖 瀟  
 片 紅 女 荔 麝 瀟  
 牽 紅 女 荔 麝 瀟

蕭瀟





一生風月且隨緣  
朝在花間暮在  
花間  
斜暎小窗  
紫閣  
羅衫  
繫著羅衫  
枨桐深處  
曲園  
干裝又斑斑  
蘇又斑斑  
新荷池館晚  
涼天香怕輕寒  
浴怕輕寒

一剪春

詠石痕



白蓮香散閒庭悄蘭湯淺  
試金盃小特地遣檀郎看梧  
陰月黃 妝樓簾卷翠小  
朶簪花媚女伴未歸來羅  
衫開復開

菩薩蠻題碧痕

劉樞學填





司棋



靈鶴無聲壁月殘一層  
花影上闌干  
恍兮領略  
愁滋味  
真覺相思入骨寒

紫珊徐渭仁





佩鳳

足蘊芳園豔曲調鐫壽公子  
怕魂銷金颺擲出梧桐月韻  
煞烏、紫竹簫

五柳先生後人



十五不知愁閒情春復秋一片梧雲淡且與汝  
勾畱懷心誠匪石今夕是何夕手攜玉女簫聲  
傳情脈、花貌玉精神明月為前身小星三  
五架空作綺羅人欲把來因問幻緣且隨分芳  
容好護持韶華偏易虧

題佩鳳

蘇美杜







十五盈之一味痴吳綾短幅記相  
思春生芳樹櫻菴小語隔亭  
闌蛺蝶知偷窺可煞如碧玉  
嬌歌端合喚紅兒麝蘭囊是  
尋常物中有心香好護持

壹公治父





雲簾雙挑鬢春藏卍字  
胸眼波微溜態朦朧  
點靈犀消息已潛通  
茗味蓮手細字痕柏葉  
濃或情心合把情鍾祇  
惜卿仁身在楚王宮

調南歌子 顯智能

蕭本長春



泥人纖態靄屏透淺歡低笑  
微波溜鳳團新淪教誰嘗恰春  
情初逗東風頻著意無奈心  
期密授願郎珍重護花枝莫  
便儂輕負

右調陽臺夢

顧恒





春燕五兒



Faint, illegible text impressions, possibly bleed-through from the reverse side of the page.

禪心將作沾泥絮偶急鐙  
前見笑容一樣嬌癡小婢  
手憐御態度似芙蓉

己卯春日題于石筍里

夢隱





速到紅綾小稚子  
悟他羅襪

立蒼苔  
獨慙笑  
鬢直如雪

一寸相思畫  
石梁

南海吳榮光





地是菴冬陽粉黛誰堪數春愁問有無  
偶聚來瑤圃絮語不似駐娘之受嬈之非  
閩京北筆著亦畫山青天生侍兒隊居  
然工媚態煮茗與添香供養博歡愛群玉  
府中樓蓬戶隔雲泥女伴渾忘暮歸時

斜日西 翠墨小螺入畫

甲申四月

錢唐錢杜翁美





惠紋  
香紋



天然色相多妍媚公子心如醉紅顏  
成隊供情癡悵暖芙蓉鶯燕莫猜疑  
雙鬢悄向曲欄駐春興惹愁緒髮邊  
花朵試斜簪石畔閒遊也欲問三生

虞美人一闋

沈耀鈐學填



繡線  
寫

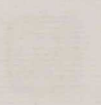


羅茵周設黼帳高褰佳人並進  
妙舞呈妍擢腰參差投袂巧捷  
應節鴻翔分行燕接珮轉珠響  
鬢頰霧垂標名絳樹擅媿柘枝

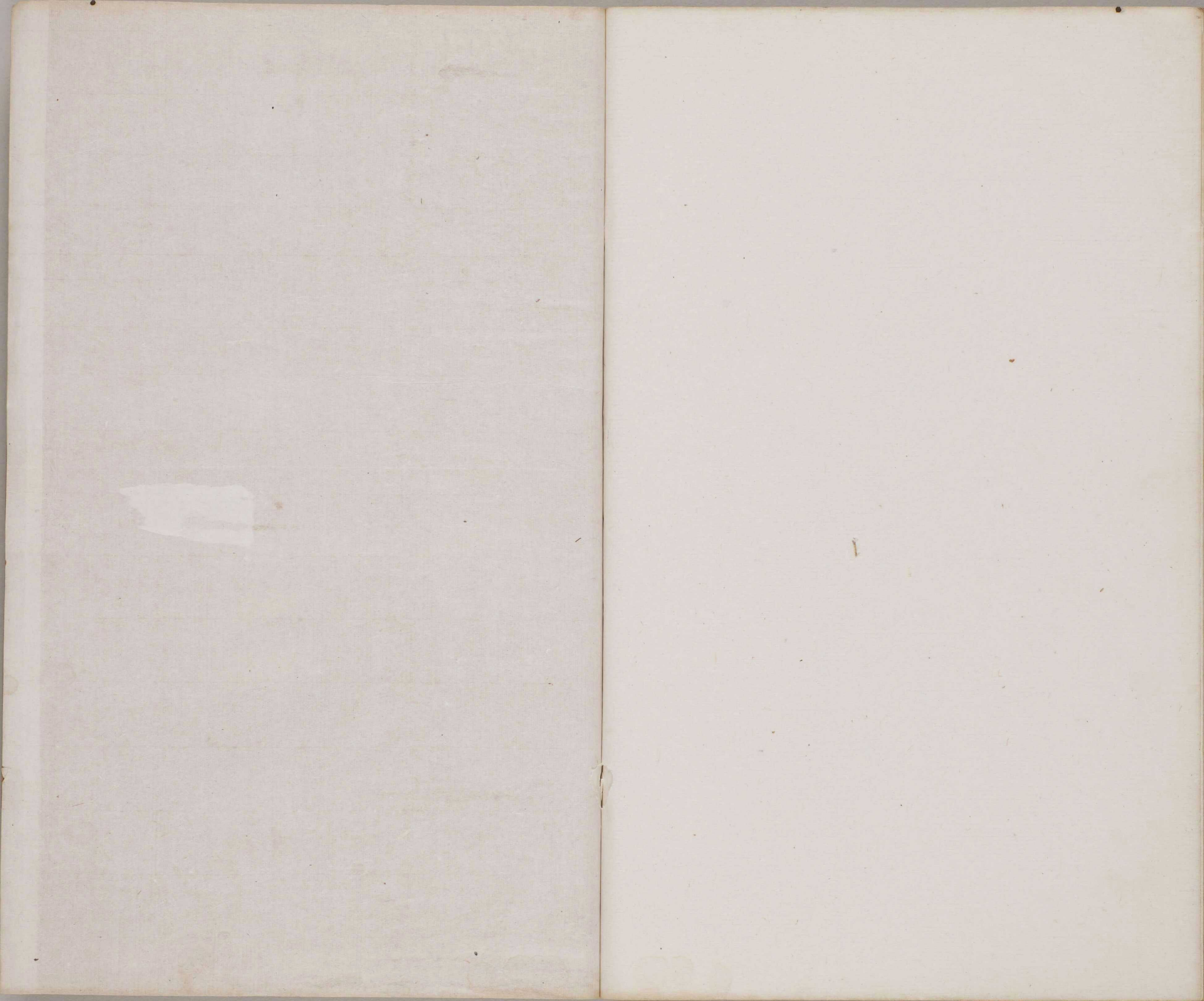
高崇瑞



高麗書



東坡先生詩以竹樹點綴時好  
蘇州無賦公詩無詩似蘇州  
竹樹上林詩無詩蘇州詩好  
蘇州詩好蘇州詩好蘇州詩好



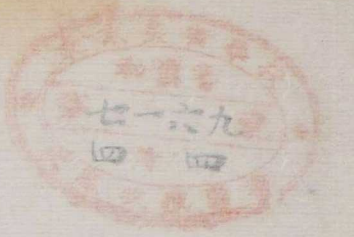




紅樓夢圖詠

6
9
4





紅樓夢詞話卷一百一十五

寶玉 黛玉 湘雲 麝月

太監 柳五兒 秋桐

賞金 賈母 王夫人

寶釵 薛蟠

薛蟠 甄英蓮

北靜王 甄英蓮

甄英蓮 甄英蓮

柳五兒 秋桐

寶玉 黛玉 湘雲 麝月

賞金 賈母 王夫人

寶釵 薛蟠

薛蟠 甄英蓮

甄英蓮 甄英蓮



紅樓夢圖詠第四冊

寶玉 瞿應紹 袁桐題

秦鍾 顧頊波 張問陶題

賈蓉 廖鴻荃題

賈芸 黃仁題

薛蝌 劉樞題

北靜王 顧頊波題

郭鳳果 郭鳳岡 陸機題

柳湘蓮 高崇瑞題

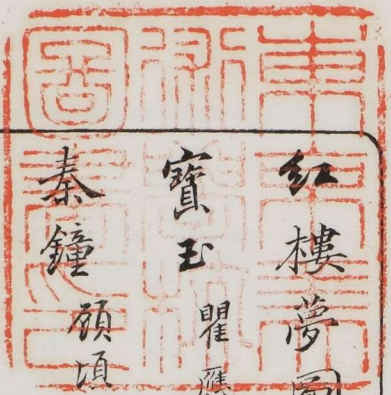
蔣玉函 姜皋題

賈蓋 程庭鷺題

賈蘭 沈耀鈴 沈文偉題

焙茗 長春題

甄寶玉 酒字 顧恒題



紅樓夢圖詠第四冊

寶玉 瞿應紹 袁桐題

秦鍾 顧頊波 張問陶題

賈蓉 廖鴻荃題

賈芸 黃仁題

薛蝌 劉樞題

北靜王 顧頊波題

郭鳳果 郭鳳岡 陸棫題

柳湘蓮 高崇瑞題

蔣玉函 姜皋題

賈蓋 程庭鷺題

賈蘭 沈耀鈴 沈文偉題

焙茗 長春題

甄寶玉 酒字 顧恒題



寶玉



青埂峯頭容再遊分明身世此紅樓還容  
富貴閒人到尚有情天冊子留十載經銷幾  
粉黛一心破作兩恩仇出門大笑從今去掃却  
平生萬種愁

丙子六月蓮

卷生日賞雨玉鑪三闕雪詞館

瞿應紹子治甫讀一過題記



說多情未多情在到多情轉輕相思沒  
正經人通靈玉通靈金玉姻緣到底  
成累伊空渡零

長相思

梁南袁桐題







曾從吳市訪要離  
玉貌塵中迴自竒  
一縷香丸託心事  
人間紅粉太情癡  
春朝錦帶去恣恣  
紫陌憑誰走玉驄  
他日相逢定何所  
白雲深處事猿公

葯房崇瑞題





素  
鐘

玲

如要本為貌似城玉樹天然化第生  
從此書高添勝夏宵深彩復喚鯨  
椰 絕古平神冠衆芳出好掛  
果情車音鏡情偏在優后輩  
野學閒花別有香

乙丑秋九月

顧源波題于海上



鳩小癡光弱不支也 尋瑤島  
費相與通靈自有三生契 分付  
春風好護持 自憐紈袴隔雲  
泥 顛倒情懷恨不齋 拾點琴  
書未傳淡 那知夢燕互猜疑

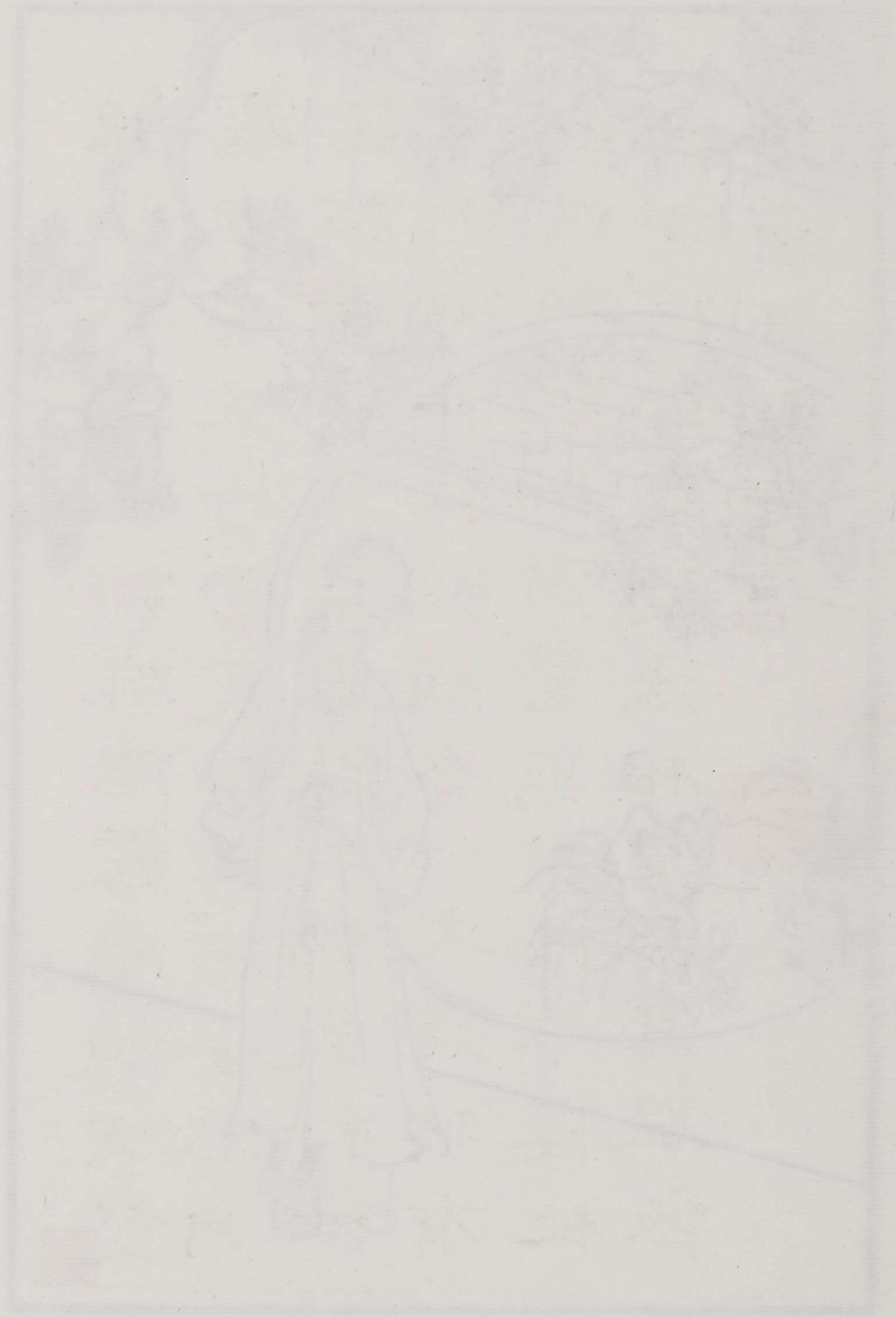
題秦鍾

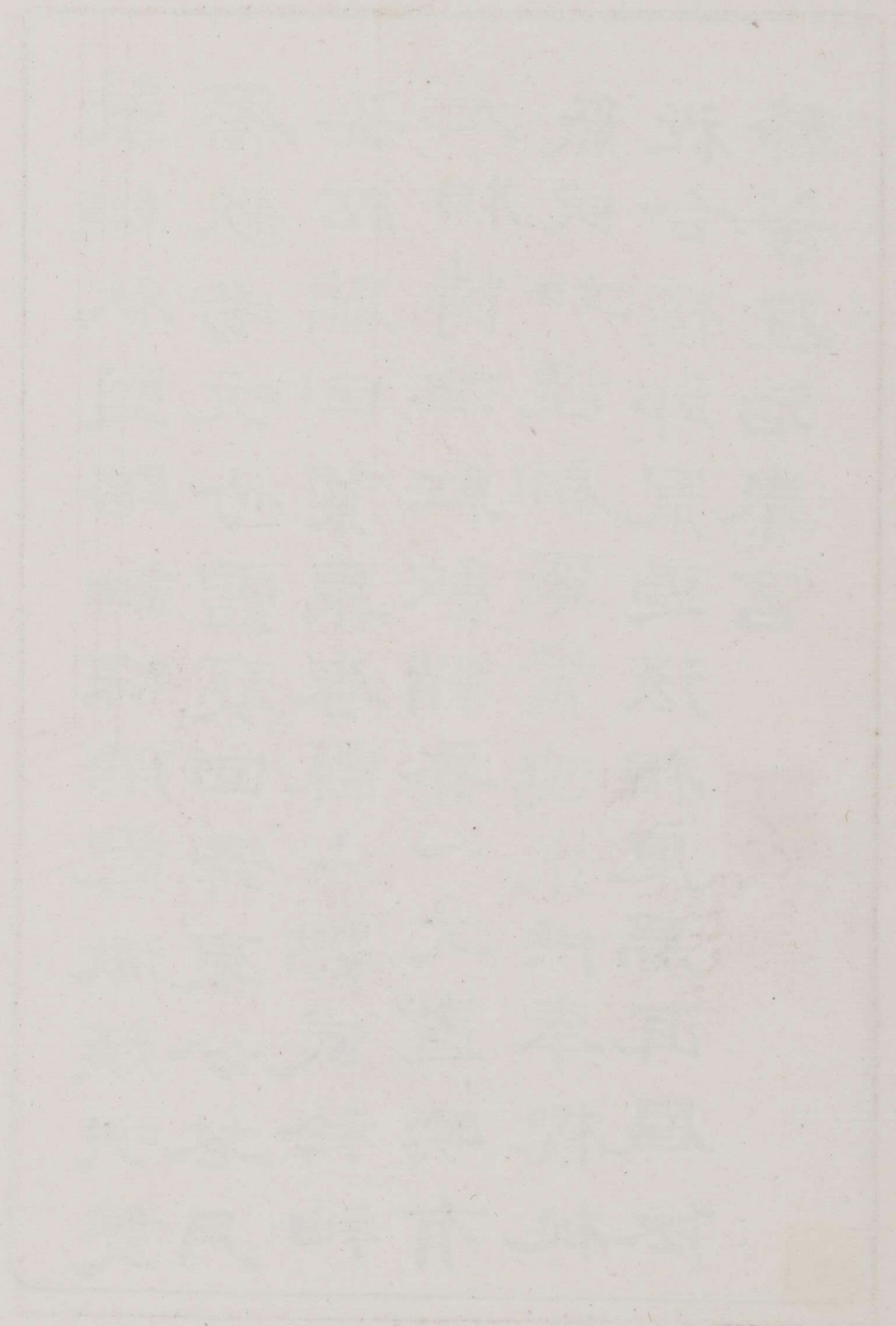
葉庵近守張向陶





雙纈秋藍踏鈿蝶僊露澈頰咲雙  
靨歌場吮竹雲裏回舞東分荅月  
妥帖蘭田絮果春絲上鸚武衿袖  
尤相憐海紅鮫綃香一丈畫暎有  
氣吹如煙翩爾驚鴻求供奉櫻桃  
祇合檀郎寵過後相思馬耳風依  
稀等度活秦宮







橐、鞞、馮、座、駐、五、陵、公、子、正、芳  
駘、雲、屏、一、點、潛、通、久、不、在、玻、璃、十、二、屏  
溫、柔、絕、少、勃、韌、聲、耳、無、限、情、又、痛  
子、荆、惟、有、一、端、堪、鑿、羨、天、生、仇、儻  
雨、似、城、侯、官、廖、鴻、荃





賈  
善



舞榭歌臺笑謔親羨君管領  
陽春風流獨許日花主  
畫地人繁果蘭因皆夙定  
鷺啼燕語莫相喚  
閑籠鸚鵡如傳說  
為有龍潭

來問津

序伯程庭鸞





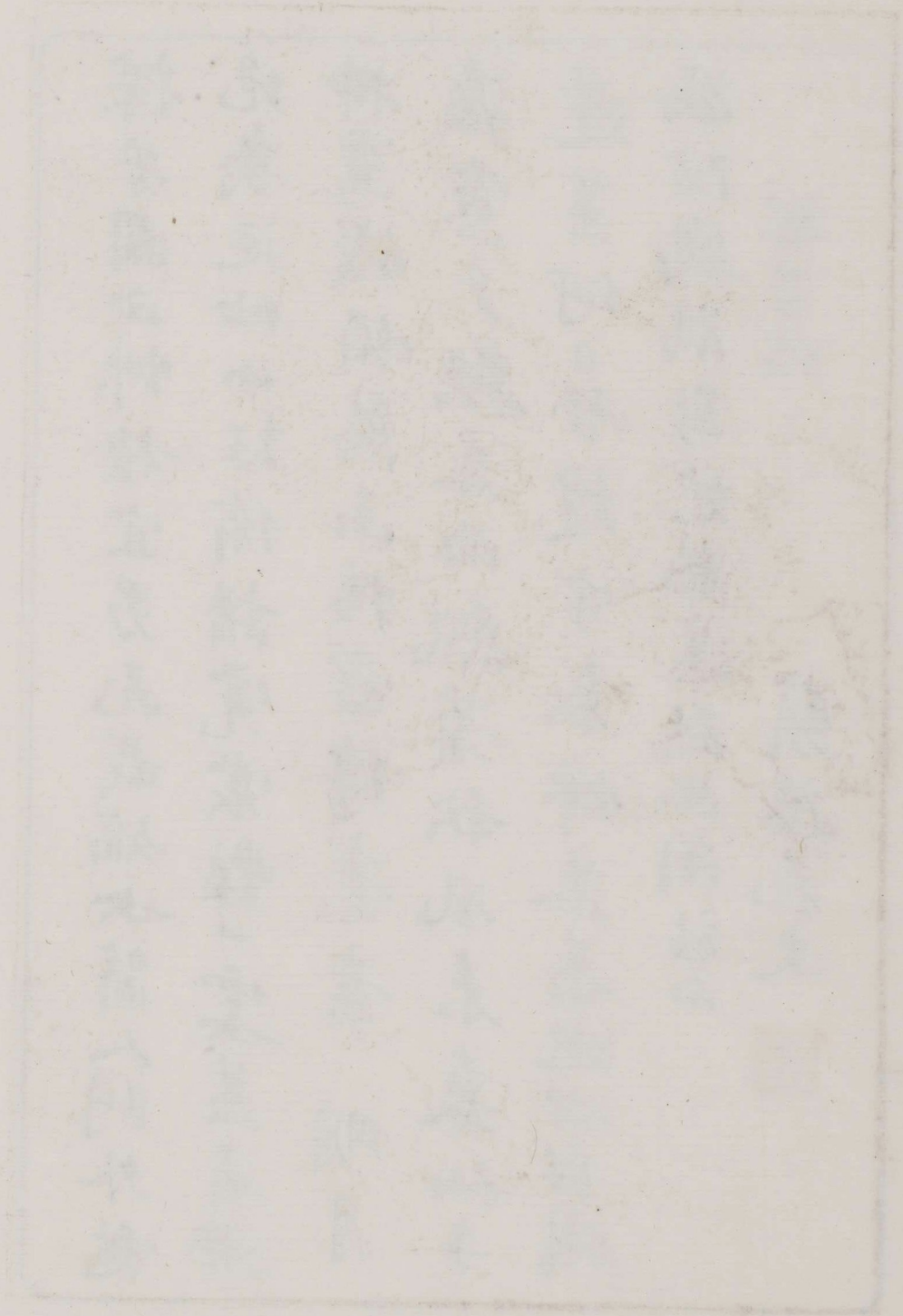
賈芸

探芳圃正艸種宜男花栽孀女箇人門外愁  
絕幾延仙小紅偷譜霓裳豔一霎羞眉嫵  
拂鵝淺媚態幽情若傳毫素 明月  
澹窻戶歎春雨飄蕭秋風未暮仙子  
蓬萊何日啓瓊宇哀蟬落葉迴心出淺  
漏防鸚鵡對愁腸逗起幽閨訪白

探芳信

蘋婆花史





閒愁花月免無分  
夙好詩書母有功  
應遂四方弘矢志  
果然蕊榜掇秋風

嶺梅



春來春去不閱  
情嚼爛熊丸漸  
得名最喜曉風  
殘月候稻花香  
裏讀書聲

華亭沈文偉題





薛  
蟬

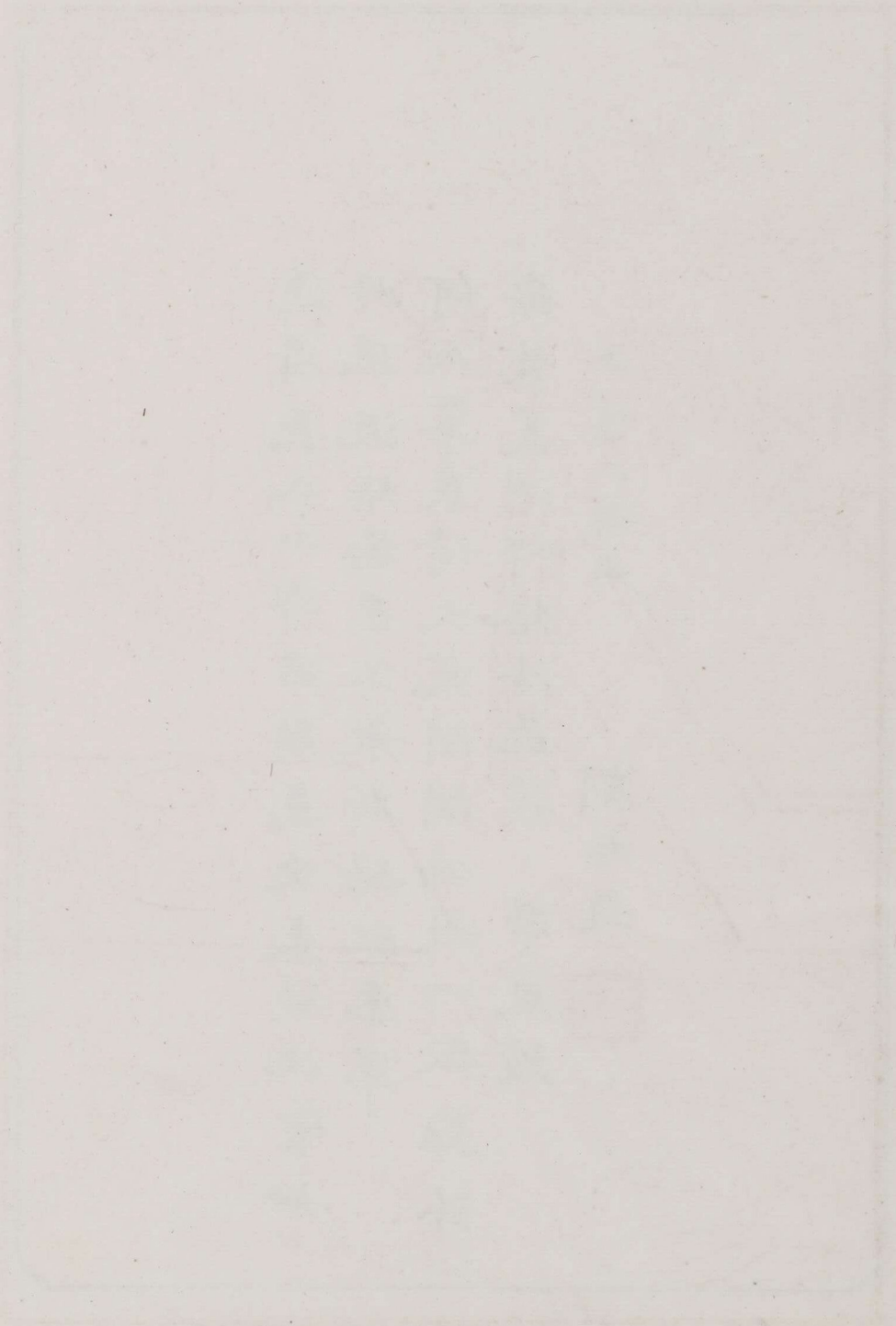
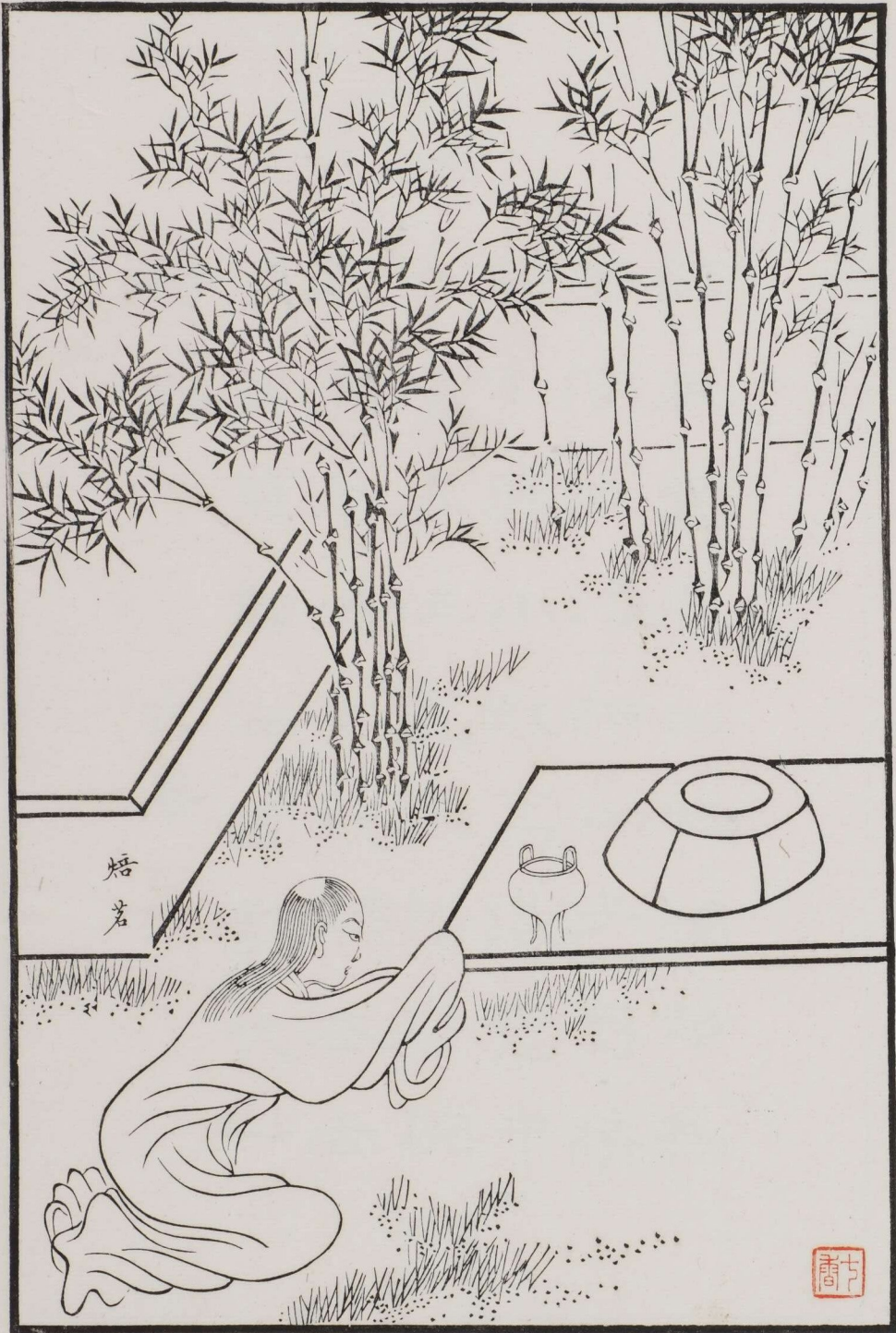


通眉長小郎君蘭氣吹來欲化雲如  
此風流堪擲果不教新婦配參軍  
何人翠裏倚天寒閨閣偏教一飯難  
斷紫菱洲畔路冷花簇帶風殘

七言二截句

劉樞題





時須若人宗塔縞  
新評周爐下周衣  
菊車香感江素  
部倍位小洛履  
長春滿覺置奴神出  
園親天爲公城  
歌歸然識子闔  
吹太巧竟蜀却  
一尚腕中勝爲



北  
静  
王



阿  
琦

翩翩風度貌堂堂一見心傾啣玉郎  
指贈明珠聊表意探懷雅帶御纒香  
列服雄藩勢分棠蔭峇峇氣久  
相通炎涼世態尋常事難得香

書福惠中

顧次波題



甄寶玉



玉壺山人改琦寫



深院老柳鎖幻夢  
澄因果一笑忽相逢  
不辯尔与我

駐蕉生酒号題甄寶玉





銀屏暗度嬌魂小。是誰來也。鏡裏分  
身波間寫影。此樂儵魚真箇。花枝半  
躡。訝睡蝶初酣。碧雲裏。小院沈沈。麝  
烟和雨繡。簾墮。前身明月。是我更梅  
花。點點分影。窗瑣水面。捎風鴻泥。印  
瓜一片。芭蕉陰大。斜陽初下。恰駕枕  
驚回。綠牕春鏤。檢點屏山。是儂歸路  
麼。臺城路。顧恒



先生物/ 曾古/ 此多少/ 結  
情/ 人/ 幅/ 而/ 家/ 味/ 而/ 因/ 家/ 易  
唯/ 解/ 尚/ 一/ 等/ 至

紅橋  
李序郭鳳來法并記



堆識當年幻玉僊紅樓色相渺雲  
煙却將畫史傳情史留結詩場  
翰墨緣

辛丑冬仲桂旂呵凍





