

元豐九域志 卷三 卷四

T CAL 3025/1144

CM 0 1 2 3 4 5 6 7 8 9 10 11 12 13 14 15 16 17

Lab D50 2 95/0/2

81/0/0

66/0/0

51/0/1

35/0/0

20/0/0

29/19/54

55/-39/33

42/57/29

82/4/79

51/50/-13

50/-28/-29

38/14/16

66/16/18

50/-5/-22

43/-14/21

55/-9/-25

71/-32/0

62/34/60

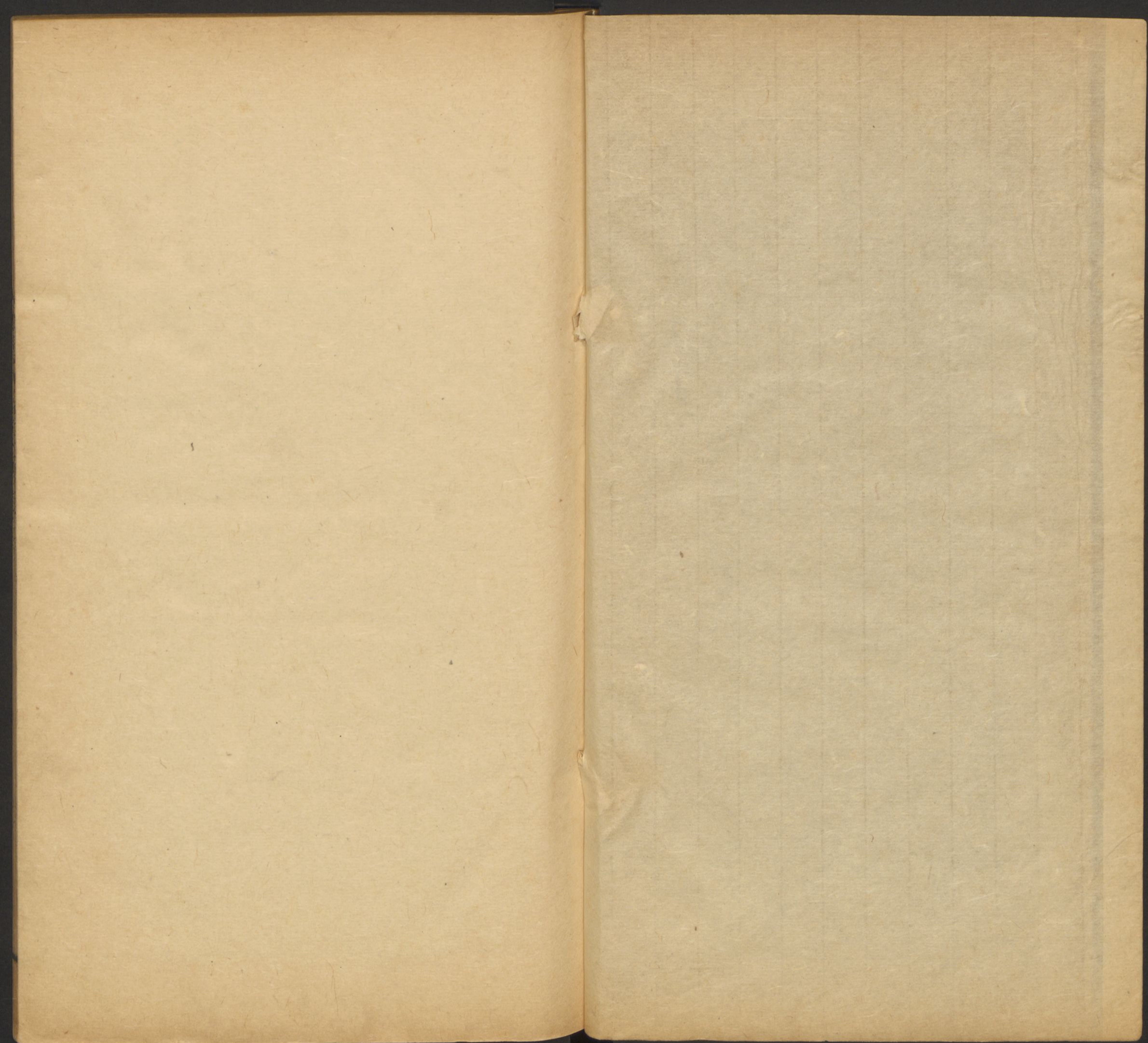
40/9/-43

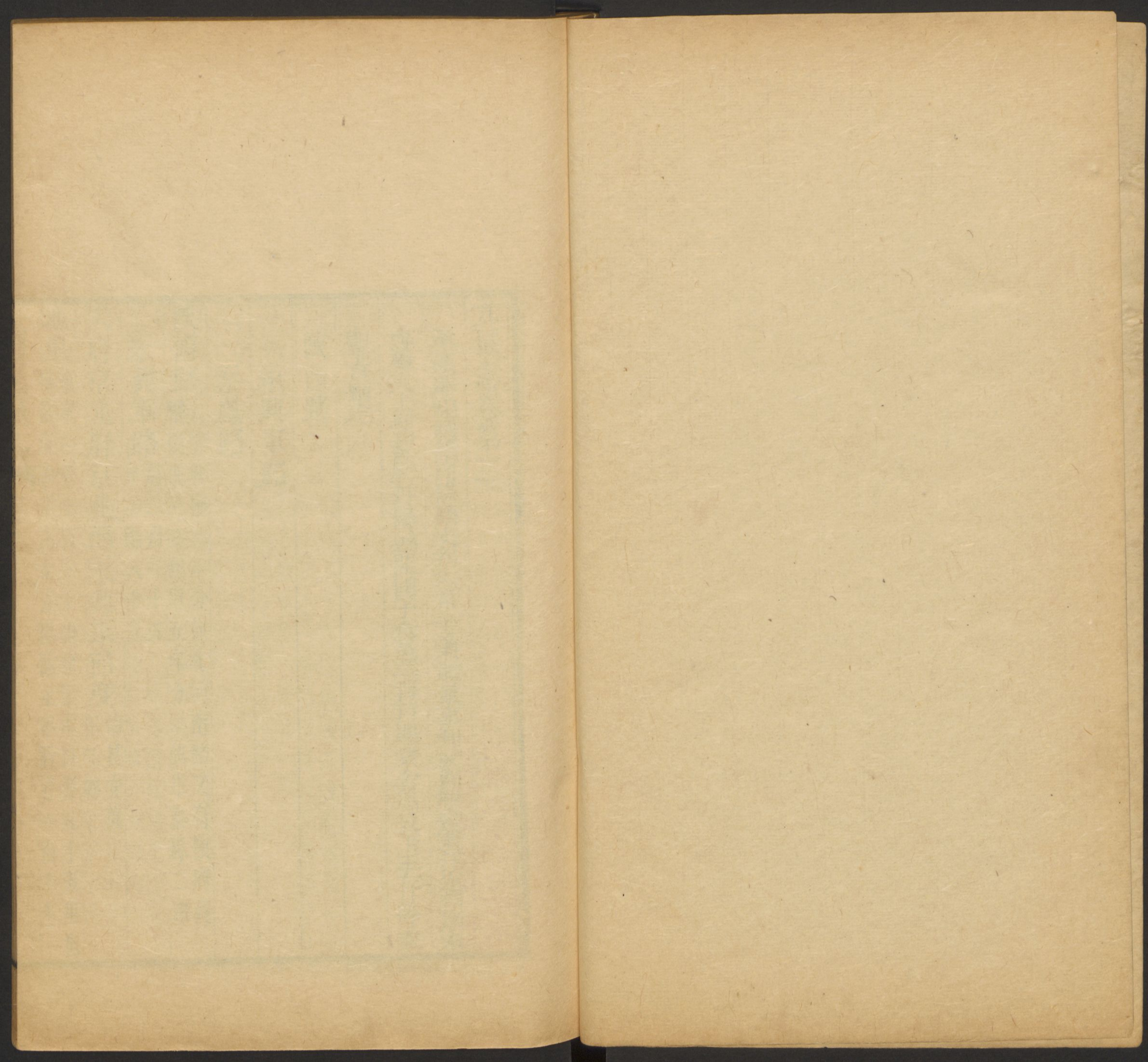
52/48/17

31/21/-21

72/-23/57

73/19/68





九域志卷第三

承議郎知制誥同脩國史判太常寺兼禮儀事判祕閣祕書兼詳定郊廟奉

祀禮文上騎都尉丹陽縣開國子食邑三百戶賜紫金魚袋臣王存等奉

聖旨刪定

陝西路

永興軍路

秦鳳路

陝西路

太平興國二年分河北河南路又有陝府西路後併一路熙寧五年分永興軍秦鳳二路

永興軍路

府二州一十五縣八十三里自界首至同州

次府京兆府京兆郡永興軍節度

治長安萬年二縣

地里

東京一千二百五十里東至本府界九十五里自界首至華州八十五里西至本府界一百六十一

里自界首至鳳翔府一百四十八里南至本府界四百  
三十里自界首至金州二縣併本府界五十里北至本府  
界八十三里自界首至耀州九十七里東南至本府界  
一百三十里自界首至商州一百三十五里西南至本  
府界一百四十五里自界首至洋州四百無江西北至  
十五里東北至本府界一百三十里自界首至同州一  
百二十里西北至本府界一百七十里自界首至同州一  
十五里自界首至邠州一百七十里自界首至同州一  
十五里自界首至邠州一百七十里自界首至同州一

戶客六萬五千七百七十二

土貢 席一十領 鞞一十領 蠟五十斤 酸棗仁二斗 地骨皮一十斤

縣一十四 乾德二年以奉先縣隸同州好時縣隸乾州  
大中祥符八年改昭應縣為臨潼熙寧五年

乾州廢以奉天縣隸府

次赤長安 六鄉子午一鎮有終南山龍首山灃水渭水鎬水漆渠

次赤萬年 七鄉城東城南鳴犢嶺灃水義渠 灃水龍首渠

次畿鄠 府南六十里三鄉秦渡甘泉 灃水美陂

次畿藍田 府東南七十里二鄉焦戴塢 子二鎮有藍田山黃山灃水

次畿咸陽 府西四十里二鄉 鄉有渭水灃水

次畿醴泉 府西北七十里四鄉甘泉界 北一鎮有九嶷山浪山

次畿涇陽 府北七十里三鄉臨涇 鎮有涇水白渠龍泉陂

次畿櫟陽 府東北九十里二鄉粟邑 一鎮有渭水沮河清泉陂

次畿高陵 府東北七十里一鄉毗沙渭 橋二鎮有涇水渭水白渠

次畿興平 府西八十五里三鄉 鄉有渭水醴泉 灃水

次畿臨潼 府東五十里一鄉零口 一鎮有驪山渭水戲水

次畿武功 府西北一百五十里二鄉 有敦物山武功山渭水

次畿乾祐 府東南三百五十里 四鄉有泔水洵河

次畿奉天 府西北一百五十里三鄉薛 祿一鎮有梁山漠嶺 灃水

監二 熙寧四年置鑄銅錢八年置鑄鐵錢

銅錢 府西北

鐵錢 府西北

次府河中府河東郡護國軍節度 唐河中節度皇朝太平興國七年改護國

軍治河

地里 東京九百三十二里東至本府界七十五里自界首至解州九十九里西至本府界二百里

十一里自界首至同州四十九里南至本府界五十五里自界首至陝州一百八十八里北至本府界二百五里

自界首至隰州三百三十三里東南至本府界八十里自界首至虢州九十五里西南至本府界一百一十里自界首至華州一百二十九里東北至本府界一百七十五里

里自界首至絳州九十里西北至本府界三十六里自界首至鄜州

三百九里

戶 主四萬九千三百五十一 客五千五百一 浙江本作三十六

土貢 五味子五十斤 龍骨一十斤

縣七 大中祥符四年改寶鼎縣為榮河隸慶成軍熙寧元年廢軍以榮河縣隸府即縣治置軍使三年省

河西縣六年省永樂縣並入河東

次赤河東 四鄉洿谷谷河永樂三鎮有中條山拓紅

次畿臨晉 府東北六十五里二鄉

次畿猗氏 府東北九十五里

次畿虞鄉 府東北六十里

次畿萬泉 府東北一百五十里

次畿龍門 府東北一百八十里

次畿榮河 府北一百二里

大都督府陝州陝郡保平軍節度 唐保義軍節度皇朝太平興國元年改保

陝縣 平軍治 陝縣 陝縣 陝縣

地里 東京六百五十九里東至本州界九十三里自界

五里自界首至華州八十五里南至本州界八十九里

自界首至絳州七十里東南至本州界七十三里自界

首至絳州一百七十里西南至本州界六十八里自界

首至絳州一百七十里西南至本州界六十八里自界

里自界首至解州三十五里西北至本州界一百二十三

中府界首至解州三十五里西北至本州界一百二十三

戶客一萬二千八百四十二 儼 浙本

土貢 紬 各一匹 括 萇 斤 州 闖 鄉 湖 城 二 縣 隸 州 熙 寧

縣七 太平興國三年以號州闖鄉湖城二縣隸州熙寧

入陝元豐六年 復置湖城縣 四 千 石 靈 寶 六 年 省 破 石 縣 為 鎮

上陝 六鄉石壕乾壕故縣三鎮有號山 硯頭山二嶠山底柱山黃河橐水

上平陸 州北五里五鄉張店三門 集津三鎮有吳山析山

上夏 州北九十八里七鄉曹張一 鎮有巫咸山中條山涑水

上靈寶 州西四十五里三鄉有夸父 山黃河稠桑澤古函谷關

中下芮城 州西北五十九里二鄉有 中條山襄山黃河龍泉

中下湖城 州西南一百一十里一鄉有 荆山鑄鼎原鳳林泉鼎湖

中下閬鄉 州西一百七十里一鄉歇馬關 東二鎮有泰華山黃河玉澗水

監二 熙寧四年置鑄銅 錢八年置鑄鐵錢

銅錢 州東一百一十八里 州西一百一十八里

鐵錢 州西五里 州西一百一十八里

中都督 浙本作 府延州延安郡彰武軍節度 治膚施縣

地里 東京一千五百三十里東至本州界二百五十四 里自界首至隰州一百二十一里西至本

州界一百四十四里自界首至慶州一百九十里南至  
本州界一百五里自界首至鄜州三十五里北至夏州  
一里本州界一百二十二里東南至本州界二百二十里  
自界首至隰州一百五十四里西南至本州界一百二  
十里自界首至坊州一百四十四里東北至本州界一  
德城三百三十里西北至宥州二百六十四里  
戶客三萬四千九百一十八

土貢 麝五兩 蠟一斤

縣七 熙寧五年省豐林縣為鎮金明縣為寨  
並入膚施八年省延水縣為鎮大延川

申膚施 一鄉青化豐林二鎮金明龍安寨門江本安  
三寨安寨一堡有五龍山伏龍山洛水清水

濯筋水

中延川 州東北一百四十里三鄉延水一鎮丹頭綏  
安定黑水二堡永寧山來水

一關有黃河吐延水

中延長 州東一百三十里三  
鄉有獨戰山濯筋水

中門山 州東南一百八十里一鄉  
有重覆山黃河渭牙川水

中臨真 州東南一百一十  
里二鄉有庫利川

中敷政 州西九十里一鄉招安萬  
安二寨有三塢山洛水

中下甘泉 州南七十一里一  
鄉有雕陰山洛水

城二 康定元年置青澗熙寧  
二年廢綏州為綏德城

青澗 州東北一百  
八十五里

綏德 州東北三  
百三十里

監一 熙寧八年  
年置

鐵錢 州東  
二里

望同州馮翊郡定國軍節度 唐匡國軍節度周降軍事  
皇朝太平興國七年為定

國軍節度  
治馮翊縣



地里 東京一千一百里東至本州界六十里自界首至

至華州四十五里南至本州界一百九十三里自界首至

州三十五里北至本州界一百九十五里自界首至

州四百里西南至本州界五十二里自界首至

十里東北至本州界一百六十六里自界首至

七十五里西北至本州界一百九十里自界首至

五里 主六萬九千四 儼嶺本十四

土貢 韃皮二 韃皮二

縣六 乾德二年以京兆府奉先縣隸州開寶四年改為

鎮入 郃陽 緊馮翊 一十鄉沙苑一

緊澄城 州北九十里六鄉寺前

緊朝邑 州東三十五里七鄉新市

上郃陽 州東北一百二十里七鄉

中白水 州西北一百二十里三鄉有

中韓城 州東北二百里三鄉有大梁

監一 乾德三年于馮翊朝邑韓城本州

沙苑 州南二十五里

望華州華陰郡鎮潼軍節度 唐鎮國軍節度皇朝皇祐

地里 東京一千一百里東至本州界九十里自界首至

京兆府一百里南至本州界五十里自界首至

四十里東南至本州界八十里自界首至

戶主六萬八千三百四十四

土貢 茯苓細辛各一斤

縣五 天禧四年以同州蒲城縣隸州熙寧六年

望下 邽 州西北六十里

望蒲城 州西北一百二十里

望華陰 州東五十里

望渭南 州西三十五里

監二 熙寧四年置鑄鐵錢

銅錢 州南

鐵錢 州南

緊耀州華原郡感德軍節度 唐義勝軍節度周降刺史

節度太平興國元年 改感德軍治華原縣

地 東至一千二百里

府 首至邠州一百里

五里 東南至本州界八十五里

里 西南至本州界八十五里

里 東北至本州界八十五里

戶 主一萬九千八百二

土貢 瓷器五十

縣七 淳化四年以雲陽縣

望富平 州東南五十

望三原 州南五十里

上雲陽 州西南七十里 二鄉孟塘一鎮

上同官 州東北五十里 三鄉黃堡一鎮

中美原 州東七十里 四鄉

中淳化 州西九十里 三鄉

監一熙寧八年置 州界一百里自界首至涇州八十里

鐵錢州城 州西南 州界八十里自界首至涇州八十里

緊邠州新平郡靜難軍節度 治新平縣 州界一百里自界首至涇州

地里 耀州 州界一百里西至本州界一百里自界首至涇州

五十里南至本州界一百二里自界首至京兆府一百

八十里北至本州界五十五里自界首至寧州七十里

東南至本州界一百二里自界首至京兆府一百五十

里西南至本州界六十里自界首至鳳翔府一百一十

里東北至本州界一百二十里自界首至坊州六十

里西北至本州界一百五里自界首至原州九十里

戶 主五萬三千六百五十二 客六千一百八十五

土貢 火筋五十對 華豆一石 剪刀三十枚

縣四 乾德二年以永壽縣隸乾州熙寧五年廢乾州復隸州以定平縣隸寧州

望新平 八鄉白驢一鎮

望宜祿 州西六十里八鄉 郡隸州界一百里

上三水 州東北六十里九鄉 鄉能作龍泉一鎮

下永壽 州南六十里三鄉 麻亭常寧二寨

上邠州洛交郡保大軍節度 治洛交縣 州界一百里

地里 東京一千五百里東至本州界二百里西至本州界一百八十里

延州一百一十里東南至本州界一百六十四里自界首至同州二百五十里西南至本州界一百八十里自界首至寧州七十里東北至本州界六十里自界首至丹州六十里西北至本州界五十里自界首至延州三十五里作一本

戶主一萬九千四百四十二作一本  
客七千六百七十四

土貢席一十領大黃一百斤

縣四康定二年即鄜城縣治置康定軍使仍隸州熙寧七年省三川縣為鎮入洛交

緊洛交三鄉三川一鎮有疏屬山洛水華池水

上洛川州東南六十五里三鄉有洛川水園水

上鄜城州東一百二十里三鄉有陽班湫

中下直羅州西九十里三鄉赤城一鎮有大槃山羅川水

中解州防禦治解縣

地里東京七百一十五里東至本州界一百三十里自界首至絳州二作一本十里西至本州界二十里自

陝州八十九里北至本州界三十里自界首至河中府

九州六十五里東南至本州界三十五里自界首至陝州

州四里西南至本州界二十一里自界首至陝州九

州八里東北至本州界一百三十五里自界首至絳州

州三十里西北至本州界三作一本十里自界首至河中府

戶主二萬五千四十一作一本  
客三千九百三十一

土貢鹽花五十斤

縣三

中解道一鄉有壇道山鹽池

望聞喜州東一百五里二鄉東一鎮有中條山景山涼水

緊安邑州北四十五里二鄉有中條山稷山鹽池涼水

中府慶州安化郡軍事 唐定安軍節度後唐降軍事皇朝建隆元年升團練四年復降

軍事治 安化縣

地里 東京一千九百里東至本州界一百六十里自界首至鄜州九十里南至本州界九十里自界首至寧州九十里自界首至本州界九十里自界首至本州界九十里自界首至本州界九十里

首至 原州九十里北至安州三百六十里東南至本州界九十里自界首至本州界九十里

六 里自界首至本州界九十里自界首至本州界九十里

十 里自界首至本州界九十里自界首至本州界九十里

界首 至原州八十里東至本州界九十里自界首至本州界九十里

本州 界五十五里自界首至本州界九十里

環州 一百二十里自界首至本州界九十里

戶 客六千三百八十三

土貢 紫茸三兩蠟三斤

縣三 乾德二年改順化縣為安化省同川縣入焉熙寧三年以寧州彭原縣隸州四年省華池樂蟠二縣

置合 水縣

中安化 四鄉淮安業樂五鄉本交景山四鎮大順一城東谷西谷柔遠大順安疆五寨虐泥美

泥 有江浙榷二榷本

堡 有馬領山延慶水

望合水 州東南四十五里七鄉金櫃鳳川華池三鎮華池一寨荔原一堡有子午山

緊彭原 州西此字無南八十里六鄉董志華本

雄號州號郡軍事 唐宏農郡皇朝建隆元年改常農至道三年改洪農尋改號郡治號畧縣

地里 東京七百三十六里東至本州界二百八十三里

一里 自界首至華州一百六十四里南至本州界九十里

十九里 自界首至商州七十四里東南至本州界二百

至本州界二十六里自界首至商州一百六十六里西南至本州界一百一十四里西北至

至河中府一百六十四里 戶客六千九百六十五 土貢麝三兩地骨皮一十斤硯二十枚

縣三 建隆元年改洪農縣為常農乾德六年省朱陽縣入常農太平興國三年以閩鄉湖城二縣隸陝州七年復置朱陽縣至道三年改常農縣為號畧熙寧二年以西京伊陽縣樂川冶鎮隸盧氏四年省玉城縣為鎮入號畧

中號畧 一鄉玉城一鎮鐵錢一監有鹿蹄山黃河濁水

中盧氏 一州東一百二十里一鄉樂川冶一鎮有朱陽山熊耳山洛水鄆水

中朱陽 一州南六十里一鄉鐵錢一監有地肺山柏谷

望商州上洛郡軍事 治上洛縣

地里 東京一千二百里東至本州界二百三十里自界首至鄧州四百七十里西至本州界一百一十里

里 自界首至京兆府一百七十里南至本州界四百二十里

五里 自界首至華州一百八十里北至本州界四百一里

二百里 自界首至洋州七百里九十五里東北至本州界一百一十里

兆府 二百里自界首至京

戶 主一萬八千八百九十九客六萬二千三百三十六

土貢 麝三兩枳壳和實各一十斤

縣五

中上洛 二鄉西市黃川二鎮龍渦鎮北二銀場

中下商洛 一鎮有商山商洛水

中下洛南 州北七十五里二鄉採造石界故縣南

場鐵錢一監有冢嶺山洛水

中下豐陽 州西南一百二十里

中下上津 州南三百里一鄉

望寧州彭原郡軍事 治定安縣

地里 東京界首至坊州一千八百里東至本州界一百二十五里西至本州界五十里

自界首至涇州七十里南至本州界六十里自界首至慶州

至邠州四十五里北至本州界一百七十里自界首至坊

州一百四十里東南至本州界一百七十里自界首至邠

州一百四十里西南至本州界四十五里自界首至邠州

一百七十五里西北至本州界四十五里自界首至原州

五百里

土貢 荆芥菴藿各一十斤

縣四 太平興國元年改豐義縣為彭陽至道三年以彭

邠州定平 縣隸州 陽縣隸原州熙寧三年以彭原縣隸慶州五年以

緊定安 七鄉交城棗社二

緊定平 州南六十里八鄉 永昌一鎮有涇水

上襄樂 州東五十里四鄉泥

上真寧 州東南此無七十山羅川水要冊湫

上坊州中部郡軍事 治中

地里 東京界首至坊州一千三百里東至本州界四十里自界首至

首至寧州一百六十里西至本州界一百七十里自界首至

里自界首至同州一百六十里南至本州界七十五里自界首至

首至同州一百八十五里東南至本州界九十里自界首至

自界首至邠州一百四十里東北至本州界九十里自界首至

十里自界首至邠州一百四十里東北至本州界九十里自界首至

土貢 斤弓弦麻二十領

縣二 熙寧元年省昇平

縣為鎮八宜君

緊中部 六鄉有橋山石堂山洛水蒲水

中宜君 州西南五十五里二鄉北拓昇平二鎮一礮場有沮水

上丹州咸寧郡軍事 治宜川縣

地里 東京一千三百五十五里東至本州界一百五十五里西至本州界一百五十五里

里 自界首至鄜州七十五里南至本州界八十里自界首至同州二百七十里北至本州界九十里自界首至延州一百二十里東南至本州界一百三十五里自界首至河中府三百一十五里西南至本州界七十里自界首至坊州二百七十里東北至本州界一百一十五里

州 自界首至延州一百二十里

戶 主七千九百八十八客一千八百四十七

土貢 麝五兩

縣一 太平興國元年改義川縣為宜川三年省咸寧縣熙寧三年省汾川縣七年省雲巖縣為鎮八年析

同州韓城縣新封作豐鄉並入宜川

上宜川 九鄉汾川雲巖二鎮有雲巖山黃河庫利川

下環州軍事 唐靈州方渠鎮晉置威州周改環州後降通遠軍皇朝淳化五年復為環州治通遠

地里 東京二千一百里東至宥州三百五十五里西至本州界一百三十五里自界首至原州七十里南至

本州 界首至慶州五十五里北至

首 至慶州一百八十里東南至本州界六十五里自界首至原州七十里東北至鹽州三百七十五里西

北 至靈州四

戶 主四千一百九十九客二千三百八十四

土貢 甘草一斤

縣一 天聖元年改通遠縣為方渠景祐元年復為通遠



上通遠 二鄉木波馬嶺石昌合道四鎮烏崙肅遠洪德永和 平遠定邊團堡安塞八寨有鹹河馬

嶺

同下州保安軍 太平興國二年以延州永安鎮置軍

地里 東京一千七百一十里東至本軍界五十里自界首至延州一百八十里西至本軍界一百二十里

自界首至慶州二百里南至本軍界八十里自界首至延州一百八十里西南至本軍界一百

四十五里自界首至慶州一百八十里西南至本軍界一百

州二十里西北至宥

戶客 主九百一十九 作漸本

土貢 毛錫五段 菴

寨二 天禧四年置建子城天聖元年改德靖寨康定二年置保勝寨慶歷四年置順寧五年廢保勝

德靖 軍西南 八十里

順寧 軍北四 十里

堡一 慶歷五 年置

園林 軍東北 四十里

秦鳳路 府一州 三縣三十八

次府鳳翔府扶風郡鳳翔節度 治天興縣

地里 東京一千五百八十里東至本府界一百一十三里自界首至京兆府一百七十里西至本府界三

十六 里自界首至隴州一百一十四里南至本府界一百六十五里自界首至鳳州七十五里北至本府

界一百一十五里自界首至涇州九十里東南至本府界一百一十五里自界首至洋州四百五里西南至本府

府界一百一十五里自界首至鳳州一百一十里東至本府界一百一十五里自界首至邠州六十里

里西北至本府界二百四十里

戶客 主一十二萬七千一十八 鯁漸本

土貢 蠟燭三百條 榛實 一石 席一十領

縣一十 乾德元年以舊崇信軍地置崇信縣 淳化中以崇信縣隸儀州 熙寧五年廢乾州以好時縣隸

次赤天興

五鄉五里一鎮有

次畿岐山

府東四十里一十四鄉 馬積驛店二

次畿扶風

法喜二鎮有渭水 漳水

次畿蓋屋

府東南二百里四鄉 渭水

次畿郿

府東南一百里五鄉 虢川斜谷 清湫 灃

次畿寶雞

府西南六十五里四鄉 五城車舍

次畿虢

府南三十五里三鄉 陽平

次畿麟游

府東北一百一十里三鄉 崔

次畿普潤

府東七十里四鄉

次畿好時

府東北一百三十五

監一

司竹

府東南二百里

下府秦州天水郡雄武軍節度

治成紀縣

地里

東京二千三百里 東至本州界一百一十五里 自

界首

至通遠軍一百五十五里 自界首至鳳州二百一十里 北至

本州

界一百五十九里 自界首至德順軍一百四十里

東南

至本州界一百五十五里 自界首至鳳州二百七十里

里西南

至本州界一百九十五里 自界首至隴州九十里

戶

主四萬三千二百三十六 客二萬三千八百八

土貢 席二十領 窮三十斤 熙寧三年以長道大潭二鎮置大潭縣

縣四 建隆三年以長道大潭二鎮置大潭縣 熙寧七年以長道大潭二鎮置大潭縣

上成紀 二鎮有朱圍山郡山渭水瓦亭川 熙寧七年以長道大潭二鎮置大潭縣

上天水 州西七十里有龍泉 熙寧七年以長道大潭二鎮置大潭縣

中隴城 州東三十五里有瓦亭山渭水 熙寧七年以長道大潭二鎮置大潭縣

中清水 州東九十里 熙寧七年以長道大潭二鎮置大潭縣

監一 開寶初於清水縣置銀冶太 熙寧七年以長道大潭二鎮置大潭縣

太平 州東七 熙寧七年以長道大潭二鎮置大潭縣

城二 建隆二年置伏羌寨熙寧元年 熙寧七年以長道大潭二鎮置大潭縣

伏羌 州西九十里領得勝榆林大像芳園探長 熙寧七年以長道大潭二鎮置大潭縣

甘谷 州西北一百八十五里領隴 熙寧七年以長道大潭二鎮置大潭縣

寨七 建隆二年置定西開寶元年置三陽太平興國三 熙寧七年以長道大潭二鎮置大潭縣

年置隴城治平 熙寧七年以長道大潭二鎮置大潭縣

定西 州西北四十五里領寧西牛 熙寧七年以長道大潭二鎮置大潭縣

三陽 州北四十里領渭濱武安下螞牛聞喜伏歸硤 熙寧七年以長道大潭二鎮置大潭縣

十四 熙寧七年以長道大潭二鎮置大潭縣

弓門 州東一百六十五里領東鞍安人研 熙寧七年以長道大潭二鎮置大潭縣

靜戎 州東北四十里領白榆林長山郭嶺鉢 熙寧七年以長道大潭二鎮置大潭縣

安遠 州西北一百 熙寧七年以長道大潭二鎮置大潭縣

隴城 州東一百 熙寧七年以長道大潭二鎮置大潭縣

雞川 州北二 熙寧七年以長道大潭二鎮置大潭縣

堡三 開寶九年置床穰寨太平興國四年置冶坊寨慶 熙寧七年以長道大潭二鎮置大潭縣

歷五年置達隆熙寧五年改冶坊八年改床穰並 熙寧七年以長道大潭二鎮置大潭縣

堡為

床穰

州東八十里領白石古道中城東城定戎定安  
西城雄邊臨川德威廣武定川挾仰林河鎮邊

四堡

冶坊

州東北一百二十里領橋子古  
道永安博望威塞李子六堡

達隆

州西北一百  
五十五里

上涇州安定郡彰化軍節度

唐彰義軍節度皇朝太平  
興國元年改彰化軍治保

縣定

地里

東京一千七百里東至本州界六十五里自界首  
至邠州一百一十里西至本州界三十里自界首

至渭州

一百三十里南至本州界一百一十五里自界首至鳳  
翔府一百一十里北至本州界三十五里自界首至原

州四

百里東南至本州界一百四十里自界首至隴州一百  
府一百里西南至本州界九十里自界首至隴州一百

五

十里東北至本州界四十里自界首至原州四十  
里西北至本州界三十里自界首至原州五十里

戶

主一萬八千二百一十八  
客七千七百七十二

土貢

紫茸毛本江  
雜錫一十段

縣三

咸平四年升長武鎮  
為縣五年省為寨

望保定

一十鄉長武一寨有  
四鄉山涇水汭水

上靈臺

州東九十里五鄉百  
里一鎮有汭水細水

上良原

州西南六十里  
五鄉有汭水

上熙州臨洮郡鎮洮軍節度

唐臨州之地後陷吐蕃號  
武勝軍皇朝熙寧五年收

復置治

狄道縣

地里東京二千五百二十五里東至本州界一百五里  
自界首至通遠軍六十八里西至本州界六十里

岷州

一百四里北至本州界六十里自界首至蘭州一  
百一里東南至本州界一百五里自界首

至通遠

軍六十八里西南至洮州三百六十里東北至

馬衡 鮑 浙 鉢 山 四十里 西北至本州 一百六十里 東至

戶 主 客 一百九十九 界首至河州 一百里

土貢 毛 緜 一十 段 麩 三兩

縣 一 熙寧五年 收復 置縣 九年 豐二年 復置

中下狄道 有白石山 洮水 浩 壘 河

寨 一 熙寧六年 置

康樂 州 西 三 十六里

堡 八 熙寧五年 置 慶平 通谷 渭源 六年 當川 七年 置 結河

通谷 州 東 二 十二里

慶平 州 東 六 十七里

渭源 州 東 九 十二里

結河 州 北 二 十里

南川 州 南 三 十里

當川 州 西 四 十里 紅 鉢 有 里

南關 州 南 二 十里

北關 州 北 二 十里

上隴州 汧陽郡 防禦 源 治 汧 水 縣 四 級

地里 首 東京 一千七百五十里 東至本州 界 一百里 自界 首 至 鳳 翔 府 三 十二里 西至本州 界 九十三里 自

界 首 至 秦 州 一 百 五 十 七 里 南 至 本 州 界 一 百 六 十 里 自 界 首 至 鳳 州 九 十 里 東 南 至 本 州 界 一 百 一 十 里 自 界 首 至 鳳

翔 府 四 十 五 里 西 南 至 本 州 界 一 百 一 十 里 自 界 首 至 鳳 州 一 百 四 十 五 里 東 北 至 本 州 界 一 百 二 十

七 里 自 界 首 至 鳳 翔 府 三 十 三 里 東 北 至 本 州 界 一 百 二 十 五 里 自 界 首 至 鳳 翔 府 三 十 三 里 東 北 至 本 州 界

渭州 一 百 一 十 里

戶 主一萬五千七百二  
客九千七十二

土貢 席二

縣四 開寶元年析汧陽地置隴安  
縣熙寧八年廢隴西寨為鎮

望汧源 一六鄉定戎新關隴西三鎮古道  
銀場有隴山汧水弦蒲藪

緊汧陽 州東六十七里二鄉安化  
新興二鎮有汧水喻麋澤

中吳山 州南八十七里四鄉  
有吳岳山白環水

中隴安 州南八十五里四鄉保  
寧一鎮有秦嶺山渭水

中下成州同谷郡團練 開寶六年升團  
練治同谷縣

地里 東京二千五百五十五里東至本州界五十五里自界  
首至興州一百四十五里西南至本州界四十里自界首

至興州一百四十五里西南至本州界四十里自界首

至秦州一百四十五里西南至本州界四十里自界首

至階州二百一十里東北至本州界一百里自界首至  
鳳州二百五里西北至本州界一百里自界首至岷州

戶 主一萬二千六百五十九  
客二千六百五十九

土貢 蠟燭一百條  
鹿茸一對

縣二

上同谷 二鄉府城西安二鎮有仇池  
山鳳凰山皇潭下辯水

中栗亭 州東五十里二鄉泥陽一鎮  
有雷牛犂

下鳳州河池郡團練 偽蜀武興軍節度後唐降防禦皇  
朝建隆四年降團練治梁泉縣

地里 東京一千八百六十二里東至本州界二百五十  
里自界首至興州一百四十五里西南至本州界四十里自界首

二百八十里自界首至興州一百四十五里西南至本州界四十里自界首

二百八十里自界首至興州一百四十五里西南至本州界四十里自界首

二百八十里自界首至興州一百四十五里西南至本州界四十里自界首

二百八十里自界首至興州一百四十五里西南至本州界四十里自界首

二百八十里自界首至興州一百四十五里西南至本州界四十里自界首

州界二百一十里自界首至興州一百七十里東北至

本州界一百一十里自界首至鳳翔府一百一十里西北至

至秦州一百一十里自界首至鳳翔府一百一十里西北至

戶客一萬七千九百九十四里

土貢蜜蠟各三十斤蠟

縣三為建隆三年於兩當縣置官以監隸兩當縣

上梁泉三鄉黃花保安方石東河橋白澗鹵土武

緊河池固州西鎮水銀一務有固道水河池高橋

上兩當廣鄉二鎮有鴛鴦山嘉陵江兩當水

下岷州和政郡團練唐岷州後廢皇朝熙寧六

地里東京二千六百九十里自界首至階州一百六十

至本州界三百九十里自界首至成州一百一十五里西南至

豐州二百八十里東北至本州界一百一十五里自界

首至通遠軍八十五里西北至本州界一百一十三里

戶主二萬九千九百六十一興作本

土貢甘草一斤

縣二熙寧六年以秦州大

中大潭州東南三百里一鄉良恭

緊長道滑谷崖石平泉馬務八鎮有祁山鹽官水

寨五雍熙二年置荔川七年置床川閭川宕昌

臨江州南一百

荔川州東八

床川州東二

元豐九年

問川 州東一百二十里

宕昌 州南一百二十里

堡三 熙寧七年置遮羊穀藏十年置鐵城

遮羊 州東一百二十里

穀藏 州西四十里

鐵城 州東八十里

監一 熙寧九年置鑄鐵錢

滔山 州西一百五十步

下府渭州隴西郡軍事 治平涼縣

地里 東京一千八百里東至本州界九十里自界首至涇州三十里西至本州界九十七里自界首至鎮

隴州 三鎮 鎮本十二里北至本州界四十三里自界首至

至原州一百八里東南至本州界一百一十里自界首至涇州五里西南至本州界一百五里自界首至德順軍一十六里東北至本州界六十里自界首至原州五十里西北至本州界五十里自界首至原州一百一十九里

戶 主二萬六千六百四十 客一萬九百九十六

土貢 絹一十匹 蓆一十疋

縣五 熙寧五年廢儀州以安化崇信華亭三縣隸州

中平涼 寨有笄頭山馬屯山涇水

中潘原 州東三十六里二鄉有鳥鼠山銅城山涇水閣川水

中安化 州西南七十里三鄉安化白巖河二鎮有隴山白巖河

中崇信 州東南八十五里四鄉赤城一鎮有閣川水

中下華亭 州南七十里四鄉黃石冶茶場一鹽場有銅場一鐵場



小隴山

望原州平涼郡軍事

治臨涇縣

地里 東京一千七百九十里 東至本州界一百五里 自

首至鎮戎軍六十三里 本州界南至本州界七十里 自

首至渭州六十里 本州界南至本州界七十里 自

一百五十五里 西南至本州界九十五里 自

州五十五里 本州界南至本州界七十里 自

戶 主一萬六千八百四十

土貢 甘草三

縣二 至道三年以寧

中臨涇 四鄉有陽晉

中彭陽 州東六十里 三鄉 漸本有蕭

鎮二 乾興元年 漸本鎮有大胡河蒲川河

新城 州西五里 廢截原寨入新城

柳泉 州西北七十里 一堡

寨五 端拱元年置西壕咸平元年置開邊天關五年置

新門寨

西壕 州北四

開邊 州西二

平安 州西八

綏寧 州西北一百三十里 領

靖安 州西北一百六十里 領中郭普 鉢吃羅 岔張

中下階州武都郡軍事

治福津縣

地里

東京二千五百里至興州一百一十里東至本州界三十里西至宕州九十里

十里

南至本州界一百一十里自界首至成州四百里東南

北至

本州界三百五十五里自界首至利州四百里西南至

本州

界三百五十五里自界首至文州一百里東北至本

州界

二百七十里自界首至成州三本一百里西北

至本

州界一百七十里自界首至岷州一百八十里

戶

客一萬七千九百三十六

土貢

蠶一十對蠟

縣二

中下福州

中下將利

州東二百一十五里四鄉蘭臯平

白江水

中下福州

三鄉安化利亭石門角弓河口故城六鎮

上河州安鄉郡軍事

唐河州後廢皇朝熙寧六年收復仍舊置

地里

東京二千三百二里東至本州界九十里自界首

十里

南至洮州一百九十五里至青縣

至本

州界九十里自界首至岷州二百一十五里西南

城一

百一十里西北至黃河四十里

戶

客二百九十五

土貢

麝五

城一

熙寧七年置

定羌

州東七

寨二

熙寧六年以唐枹罕縣地置枹罕縣七

南川

州南四

寧河

州東南四

堡二 熙寧七年置東  
谷八年置濶精

東谷 州東南一  
十五里

濶精 州西南一  
十五里

關一 熙寧七  
年置

通會 州東南  
七十里

下蘭州金城郡軍事

唐蘭州後廢皇朝元  
豐四年收復仍舊置

地里 東京二千七百  
里西至本州界一百四十里東至屈令支山一百

界一 州南至本州界一百四十里北至黃河一里東南至本州

里西南至本州界一百七十五里自界首至通遠軍一百四十五

戶 主四百一十九  
客二百二十四

土貢 甘草三十斤

寨一 元豐四  
年置

龕谷 州東九  
十四里

堡四 元豐四年置東關  
阜蘭五年廢

東關 州東一  
十八里

阜蘭 州西南九十五里  
有阜蘭山蘭泉

阿干 州西南四十  
里有阿干水

西關 州西二  
十里

同下州鎮戎軍 至道元年以原州故平  
高縣地

地里 東京二千九百五十五里東至本軍界八十五里自界首

本軍界三十五里自界首至秦州四百三十里自界首至靈州

九十里西南至本軍界八十里自界首至慶州三百四

十里西北至靈州軍界八十里自界首至靈州

四百二十五里本軍界五里自界首至靈州

戶客二千六百九十六至秦州四百三十里自界首至靈州

土貢十白瓊二六十五里西至會州四百三十五里自界首至靈州

城一咸平六年置高平州城元平以恩州城平

彭陽軍東八里

寨七咸平二年置東山乾興元年置乾興天聖元年置高平定川熙寧元年置熙寧

東山軍東四里

乾興軍東北里

天聖軍東北里

三川軍西三里

高平軍北二里

定川軍西北二里

熙寧軍北三里

堡二咸平元年置開遠熙寧四年廢

開遠軍東南三里

張義軍西南五里

同下州德順軍慶歷三年以渭州隴竿城置軍

地里東京一衛本千九百一紅城十里東至本軍界二

十里自界首至通遠軍一百九十里西至本軍界一百三

界首至鎮戎軍六十里東南至本軍界一百二十里自

秦州一百四十里西南至本軍界一百二十里自界首至

原州一百九十里西北至本軍開遠堡一百六十里

戶主七千五百八十九

土貢十斤

城一年慶歷四年

水洛軍西南一百里領王

寨五得勝慶歷三年改羊牧城為隆德寨八年置通邊

治平四年

靜邊軍西七

得勝軍西北八十里

隆德軍西六

通邊軍西南五

治平領牧漸收龍一堡

堡一慶歷三年置

中安軍西三

同下州通遠軍皇祐四年以渭州地置

地里東京二千五百四十五里東至本軍界六十里自界

界首至岷州一百六十里南至本軍界一百二十里自

至本軍界一百二十里自界首至岷州四十一里東南

十里東北至生戶地四十一里西北至本軍

界四十里自界首至熙州二百三十二里

戶主一千三百九十七

土貢麝五

鎮一寨熙寧八年改為鎮

威遠軍東南一百里

城一元豐四年置

定西軍北一百二十里

寨六建隆二年置永寧天禧元年置來遠三年置寧遠熙寧元年置通渭熟羊六年置鹽川元豐六年以

蘭州通西寨隸軍

永寧軍南一百二十里

寧遠軍東南七十七里領廣吳啞兒二堡

通渭軍東七十里領七麻一堡

熟羊軍北四十里

鹽川軍西五十里

通西軍北八十里

堡一熙寧四年置

九域志卷第三

三岔

軍北二里

臨潼零口一鎮集梧桉通鑑卷二百七十九作靈口

明史地理志臨潼縣東有冷水一曰零水至零口鎮

入渭

河中府河東郡護國軍節度唐河中節度皇朝太平

興國七年改護國軍集梧桉唐書方鎮表光啟元年

河中節度賜號護國軍節度五代史記職方考蒲州

護國軍五代俱有此云太平興國七年改護國軍恐

誤

西至本府界二十一里自界首至同州四十九里集  
梧按胡三省曰河中西至同州六十里耳蓋據九域  
志言之則西至本府界似別本作一十一里者爲是  
然以同州東至計之實得七十五里又自不同  
龍門府東北一百八十里集梧按通鑑卷二百七十  
九注引志文作在府東北九十五里

鄭縣赤水東一鎮集梧按通鑑卷二百二十四注引  
志文華州鄭縣有赤水鎮此當衍東字

三水能泉一鎮集梧按通鑑卷二百六十注引志文  
邠州三水縣有龍泉鎮此當從別本作龍爲是

慶州安化郡北至安州三百六十里集梧按此路無

安州考元和郡縣志太平寰宇記慶州北至俱係鹽  
州此安字當是鹽字之誤

丹州咸寧郡西至本州界一百五里自界首至鄜州  
七十五里集梧按通鑑卷二百八十注引志文作丹  
州西至鄜州一百七十五里

環州北至韋州三百八十里集梧按韋州見宋史神  
宗紀然唐宋地理志皆不見此州當考

通遠馬嶺鎮集梧按漢書地理志北地郡馬領縣師  
古曰以川形似馬領故名元和郡縣志云隋開皇十  
六年于慶州置合水縣在馬領白馬二水口大業元  
年分置馬領縣復漢縣舊名也其字作領不作嶺此

與隋志新舊唐志及通典續通典通鑑等書並誤

秦州天水郡東南至本州界一百五十里自界首至

鳳州二百七十里集梧按通鑑卷二百六十九注引

志文秦州東南至鳳州三百二十里

汧陽州東六十七里集梧按通鑑卷二百二十八注

引志文作六十里

引志文作六十里

引志文作六十里

引志文作六十里

引志文作六十里

引志文作六十里

九域志卷第四

承議郎知制誥同脩國史同判太常寺兼禮儀事判祕閣祕書省兼詳定郊廟

奉祀禮文上騎都尉丹陽縣開國子食邑三百戶賜紫金魚袋王存等奉

聖旨刪定

河東路

河東路 府一州十五軍 六縣七十五

次府太原府太原郡河東節度 唐河東節度周初劉崇

年克復降緊州軍事嘉祐四年復 竊據皇朝太平興國四

為太原府河東節度治陽曲縣 地東京一千二百里東至本府界一百六十里

自界首至遼州一百八十里南至本府界三百四十里

自界首至忻州一百五十五里東南至本府界一百六十



二百里自界首至真定府一百里西北至本府界一百七十里  
自界首至嵐州一百二十五里

戶客二萬八千五百六十六  
土貢銅鑑一十面甘草人

縣九建隆四年以晉陽縣為平晉軍太平興國四年廢  
軍為縣省太原縣入榆次改廣陽縣為平定并

二年交城縣復隸府熙寧三年省平晉縣入陽曲

次赤陽曲八鄉百井陽興二寨有

次畿太谷府南一百里三鄉

次畿榆次府東南七十里一十

次畿壽陽府東一百八十里四

次畿盩府東北二百里四鄉有

次畿交城府西南一百里四鄉有少

次畿文水府西南一百四十里七

次畿祁一府南一百一十里五鄉團柏

次畿清源府西南七十里六鄉徐

監二太平興國四年以交城縣置大通監六年以沁州  
為永利監天聖元年改大通為交城明道二年復舊

大通府西南一百里

永利府東南二

大都督江浙本俱府潞州上黨郡昭德軍節度唐昭義

皇朝太平興國元年改昭德軍治上黨縣

地里東京七百二十里東至本州界一百二十里自界

界首至晉州一百四十里南至本州界六十五里自界首至澤州一百里北至本州界一百四十五里自界首至遼州二百三十三里東南至本州界八十里自界首至澤州一百四十里西南至本州界七十五里自界首至澤州一百一十里東北至本州界一百一十五里自界首至遼州一百一十五里西北至本州界一百三十五里

戶主三萬九千三百七十八

土貢人參一十斤蜜一百斤

縣七 太平興國二年以武鄉銅鞮二縣隸威勝軍熙寧五年省黎城縣入潞城

望上黨 四鄉上黨一鎮 有度雲山漳水

上屯留 州西北四十七里二鄉有盤秀山絳水

上襄垣 州西北八十里三鄉有鹿臺山涅水漳水

上潞城 州東北四十里四鄉有三垂山伏牛山路水漳水

中壺關 州東二十五里三鄉有抱犢山紫團山赤壤川

中長子 州西南四十五里四鄉有羊頭山發鳩山堯水

中下涉 州東北一百五十八里四鄉有崇山涉水

望晉州平陽郡建雄軍節度 治臨汾縣

地里 東京九百里東至本州界二百七十里自界首至潞州一百一十五里西至本州界一百三十三里

自界首至絳州七十里北至本州界一百八十里自界首至汾州一百七十里東南至本州界一百七十里自界首至澤州二百四十里西南至本州界七十三里自界首至絳州六十五里東北至本州界一百四十五里自

界首至威勝軍一百七十五里西北至本州界七十三里

隰州一百八十里

戶主七萬七千四百八十六

土貢蜜二十斤蠟一百條

元豐九城志 卷四 三

縣九 太平興國五年廢沁州以和川縣隸州熙寧五年  
省趙城縣為鎮入洪洞和川縣為鎮入冀氏元豐  
二年趙城復為縣

望臨汾 五鄉樊山一鎮有姑射  
山壺口山平水汾水

緊洪洞 州北五十五里四里西本州界  
鄉有霍山汾水

緊襄陵 州西南三十里四鄉官水  
一鎮有浮山汾水瀟水

上神山 州東七十五里二鄉有  
羊角山烏嶺山澇水

上趙城 州北八十五里三鄉  
有姑射山汾水霍水

中汾西 州西北一百六十五里  
二鄉有汾西山汾水

中霍邑 州北一百三十五里三  
鄉有霍山汾水彘水

中冀氏 州東二百八十里二鄉和  
川一鎮有烏嶺山沁水

中下岳陽 州東北九十五里三  
鄉有烏嶺山通軍水

務二 慶歷元年置

煉礬 州南

礬山 州西北七十里

中府州永安軍節度 治府  
谷縣

地里 東京一千七百里東至本州界三十里自界首至  
火山軍一千里西至本州界六十二里自界首至

麟州 五十八里南至本州界四十三里自界首至  
軍九十里北至本州界一百二十里自界首至

三州 東南至本州界二十五里自界首至  
五里西南至本州界二十里自界首至

里東 北至河清軍二百里自界首至  
西北至星和市三百二十里

戶客 一千二百六十二

土貢 甘草三十斤

縣一



望正平 四鄉有定境山

望曲沃 州東四十五里五鄉買金一

望太平 州北四十五里

上翼城 州東北一百里六鄉有澮高

中稷山 州西四十五里六鄉

中絳 州東南七十五里四鄉

下垣曲 州東南二百一十五里二鄉銅錢一

上代州雁門郡防禦 唐都督府皇朝乾德元年為上州治雁門縣

地里 東京一千五百里東至蔚州三百九十五里西至本州界二百五十里自界首至寧化軍七十里南

北至朔州一百二十里東南至本州界二百五十里自界首至真定府二百二十里西南至本州界一百二十里

里自界首至忻州四十五里東北至蔚州三

五里西北至朔州一百二十六里

戶客一萬八千七百七十九

土貢 青綠各一十斤麝三兩

縣四 景德二年省唐林縣入崞

中下雁門 五鄉胡谷雁門西徑

中崞 州西南五十里八鄉樓下

中下五臺 州東南一百二十里

下繁峙 州東六十里三鄉茹越

水 治寶興軍瓶形梅迴麻谷七寨有泰戲山

下隰州大寧郡團練 治隰川縣

地里 東京一千八十里自界首至汾州三十里西至本州界一百三十

四里自界首至延州二百五里南至本州界二百二十  
八里自界首至絳州六十五里北至本州界一百七十  
里自界首至石州一百五里東南至本州界一百八十  
五里自界首至晉州六十五里西南至本州界二百四  
十里自界首至同州三百四十里東北至本州界一百  
四十里自界首至石州八十里西北至本州界一  
百八十五里自界首至綏德城一百五里

戶客 主三萬七千八百三十六  
客一千一百二十一

土貢 蜜蠟各二十斤

縣七 熙寧五年廢慈州以吉鄉縣隸州即縣  
治置吉鄉軍使仍省文城縣為鎮隸焉

上隰川 四鄉有石馬山石樓山龍泉蒲水

上溫泉 州東北一百八十里四鄉  
綠礬一務有遠望山溫泉

中蒲 州東南九十五里三鄉  
有孤石山橫嶺水

中大寧 州西南六十八里三鄉  
有孔山黃河日斤水

中石樓 州西北八十里三鄉上平永  
寧二關有石樓山黃河龍泉

中永和 州西一百里三鄉永和  
關有樓山黃河仙芝水

中吉鄉 州西南一百六十里六鄉文城  
鎮有壺日山孟門山黃河蒲水

下忻州定襄郡團練 治秀容縣

地里 東京一千五百里東至本州界九十里自界首至  
代州一百六十里西至本州界一百二十里自界

府首至憲州六十里南至本州界三十里自界首至太原  
府一百一十里北至本州界六十里自界首至代州一

百里東南至本州界一百二十里自界首至太原府二  
百里西南至本州界一百二十里自界首至太原府八

十里東北至本州界一百二十里自界首至代州一百五  
里西北至本州界一百二十里自界首至代州一百五

戶 主一萬二仟餘本千四百七十一  
客四千七百五十一

土貢 麝香二兩解  
玉沙五十斤



土貢 白石英禹餘糧八  
人參各一十斤

縣六

緊晉城

四鄉星輅一鎮有十里自界首至晉州一百

上高平

州東北六十五里四鄉

上陽城

州西北八十里二鄉有

中端氏

州西北八十七里二鄉

中陵川

州東北一百五里四

中下沁水

州西北二百里二

中憲州軍事

熙寧三年廢隸嵐州

地里

東京一千四百五里東至本州界七十五里自

界首至岢嵐軍五十五里南至本州界四十五里自界首

至嵐州一十五里北至本州界五里自界首至寧化軍

五十五里東南至本州界五十五里自界首至太原府

八十里西南至本州界二十五里自界首至嵐州二十

里東北至本州界六十里自界首至忻州一百二十

里西北至本州界六十里自界首至寧化軍五十里

戶客八百一十一

土貢 麝五

縣一 咸平五年廢靜樂軍以靜樂縣隸州省天池元池

廢以靜樂隸嵐州熙寧三年州

州十年復隸州

中靜樂 三鄉有管

下嵐州樓煩郡軍事 治宜芳縣

地里 東京一千五百里東至本州界二十五里自界首



六十里自界首至石州二百四十里東北至本州界四十里自界首至寧化軍九十里西北至本州界五十里自界首至岢嵐軍九十里

戶

主一萬一千四百四十六

土貢 麝五

縣三 太平興國五年以嵐谷縣隸岢嵐軍咸平二年以靜樂縣隸州熙寧三年憲州廢以

中宜芳 五鄉飛鷲一堡有

中下合河 州西一百八十里五鄉乳

下樓煩 州南八十里二鄉

下石州昌化郡軍事 治離石縣

地里 東京一千五百里西至本州界九十里自界首至汾州七十里西至本州界九十里自界首至延州

四百七十五里南至本州界一百五十五里自界首至隰州七十五里北至本州界一百五十五里自界首至隰州三十里東南至本州界一百里自界首至隰州一百九十里西南至本州界九十里自界首至隰州一百九十里東北至本州界九十五里自界首至太原府三百三十里北至本州界一百七十里自界首至嵐州六十五里

戶 主一萬二千六百二十四

土貢 蜜蠟各二十斤

縣五

中離石 三餽本鄉有

中平夷 州南四十里二鄉伏落

中定胡 州西九十里三鄉定胡天渾

中下臨泉 州西北一百二十里二鄉剋

下方山 州北九十里二鄉

下遼州樂平郡軍事 熙寧七年廢隸平定軍元

地里 東京七百餘里 自界首至太原府一百九十里 西

至本州界一百八十里 自界首至太原府一百六十里

南至本州界一百三十里 自界首至太原府一百四十里

里東南至本州界一百九十五里 自界首至太原府一百四十

二里東南至本州界一百九十五里 自界首至太原府一百四十

潞州一百六十七里 東北至本州界一百六十五里 自界首至

界首至邢州一百七十八里 西北至本州界一百六十里 自

戶 主五千五百七十八 客一千七百二十五

土貢 人參一十兩

縣一 熙寧七年廢遼州省平城和順二縣為鎮入遼山

豐八年復置遼州 縣鎮並復來隸

下遼山 二鄉榆社平城和順三鎮黃澤齋懈鉢

一寨有遼陽山巨掌山遼陽水清漳水

下豐州軍事 嘉祐七年以府州

地里 東京二千二百三十三里 東至本州界二十里 自

本州界二十里 府州一百一十五里 西北至

州一 麟州一百一十五里 西南至本州界二十五里 自

首至麟州一百一十五里 西南至本州界二十五里 自

九至麟州一百一十五里 西南至本州界二十五里 自

暖泉峯三十七里 西北至

戶 主二千二百三十三 客一百三十三 領柴

土貢 麩一十斤 柴一十斤

寨二 嘉祐七年置

永安 州南一十七里

保寧 州東一十七里

同下州威勝軍 太平興國二年以潞州 銅鞮縣置軍治銅鞮縣

地里 東京九百二十里東至本軍界一百六里自界首

自界首至潞州一百四十里西至本軍界一百八十五里

太原府至潞州一百九十五里東南至本軍界一百五里自界首至

潞州一百四十五里西南至本軍界一百四十五里

自界首至晉州一百八十里東南至本軍界一百四十五里

五里界首至晉州一百八十里東南至本軍界一百四十五里

本軍界首至汾州一百八十里東南至本軍界一百四十五里

里自界首至汾州一百八十里東南至本軍界一百四十五里

戶客主一萬六千一百九十

土貢 純一匹

縣四 太平興國二年以潞州武鄉縣六年以沁州沁源

廢遼州以榆社縣為鎮入武鄉

元豐八年榆社鎮還隸遼州

中銅鞮 山石梯山洹水交水

上武鄉 軍東北六十里五鄉南關

中下沁源 鄉有霍山沁水

中下縣上 鄉有羊頭山沁水

同下州平定軍 太平興國四年以并州

地里 東京一千二百三十里西至本軍界一百五十里自界

首至太原府一百七十里南至本軍界一百五十里自界

五里自界首至威勝軍一百四十五里東北至本軍界九十

十里自界首至太原府一百六十里東南至本軍界三十

界九十里自界首至太原府一百六十里西北至本軍

界九十里自界首至太原府一百六十里西北至本軍

太原府二百一十里

戶客主二千一百七十六

土貢 絹一匹

縣二 太平興國四年以并州樂平縣隸軍熙寧七年廢

遼州以遼山縣隸軍仍省平城和順二縣為鎮以

三

隸元豐八年復隸遼州

中平定

四鄉承天軍東百井

中樂平

一寨東南三十里四鄉靜陽

同下州岢嵐軍

太平興國五年以嵐州

地里

東寧化軍一千八百里西至本軍界六十里自界首至

州

八十里南至本軍界五十里自界首至嵐州四十里

嵐州

五里東至朔州二百里西北至本軍界七十里

五里

自界首至朔州二百里西北至本軍界七十里

火山

軍七十里

土貢

絹一匹

縣一

熙寧三年廢嵐谷縣元豐六年復置

下嵐谷

二鄉有岢嵐山

同下州寧化軍

太平興國四年以嵐州之固

地里

忻州一千五百里東至本軍界五十里自界首至

十五里

自界首至憲州一百八十三里

東南

南至本軍界五十五里自界首至憲州六十五里

里

西南至本軍界四十五里自界首至代州一百四十里

東北

至本軍界六十八里自界首至代州一百四十里

西北

至武州

一百四十里

武州

土貢

絹一匹

寨一

熙寧三年廢寧化縣

窟谷

軍東南二十五里

同下州火山軍

太平興國七年以嵐州雄勇鎮置軍

地里 東京一餽本千五百里東至朔州二百五十五里西至本軍界一十二里自界首至府州三十三里南至本軍界九餽本十七里自界首至岢嵐軍六十五里北至本軍界一百里自界首至府州一百五十里東南至本軍界七十五里自界首至岢嵐軍六十五里西南至本軍界四十里自界首至保德軍一十二里東北至天德軍五百二十三里西北至本軍界四十二里自界首至府州七十里

戶 主一千三百四客五百七十一

土貢 柴胡一十斤

寨 一 慶歷元年置下鎮寨嘉祐六年廢偏頭寨治平四年置火山縣熙寧六年廢枯樺寨四年廢火山縣

下鎮 軍西北五十里二日界首至府州六十里

同下州保德軍 淳化四年析嵐州地置定羌軍景德二年改保德

地里 東京一千五百六十里東至本軍界五餽本俱里自界首至府州一十五里西至本軍界二十里

嵐州 一 餽本百八十里北至本軍界八里自界首至

府州 一十八里東南至本軍界四十里自界首至火山軍九十二里西南至本軍界一百里自界首至嵐州一百八十里東北至本軍界一十二里自界首至火山軍四十里西北至本軍界五里自界首至府州一十五里

戶 主六百一十一餽本十七

土貢 絹一匹

津二 咸平四年置

大堡 軍西南四十里

沙谷 軍北五里二鄉有黃河

九域志卷第四

襄垣禡亭 一鎮集梧桉通鑑卷二百九十注引志文

潞州襄垣縣有虎亭鎮考廣韻禡本一作虎此禡字

當是僂字之誤  
涉州東北一百五十八里集梧按通鑑卷二百九十  
注引志文作一百九十八里

晉州平陽郡東南至本州界一百七十里自界首至  
澤州二百四十里集梧按通鑑卷二百六十六注引  
志文作晉州東南至澤州三百一十里

太平興國五年廢沁州以和川縣隸州集梧按本志  
省廢州軍沁州下云太平興國六年廢州以和川縣  
隸晉州沁源縣隸威勝軍再考威勝軍下亦云太平

興國六年以沁州沁源縣隸軍此五年當是六年之  
誤

高平州東北六十五里集梧按通鑑卷二百六十六  
注引志文作八十三里

火山軍寨一治平四年置火山縣熙寧六年廢桔槔  
寨四年廢火山縣集梧按上書熙寧六年下書四年  
其四年當是元豐四年蓋漏書元豐也宋史地理志  
作治平四年置火山縣四年廢之其誤踵此

保德軍東至本軍界五里自界首至府州一十五里  
集梧按府州在保德軍之西北觀下西至北至及西  
北至皆係府州則不應又在其東此東至疑當是嵐  
州然各本皆同姑識於此

概然谷本昔同故歸敘此  
 非至昔餘所限不叙又亦其東北東至銀富呈嵐  
 業林林訊訊亦餘餘軍之西北縣平西至北至又西  
 將餘軍東至本軍界正里自界首至訊限一十五里  
 并叙平四手置火山縣四手叙之其聘置此  
 其四手當景元豐四手蓋誠書元豐出宋史地理志  
 寨四手叙火山縣業餘餘土書熙寧六年平書四手  
 火山軍寨元前平四手置火山縣熙寧六年叙計幹  
 武臣志文并八十三里縣界軍此五年當是六年之  
 高平州東北六十五里業餘餘餘餘卷二百六十六

