

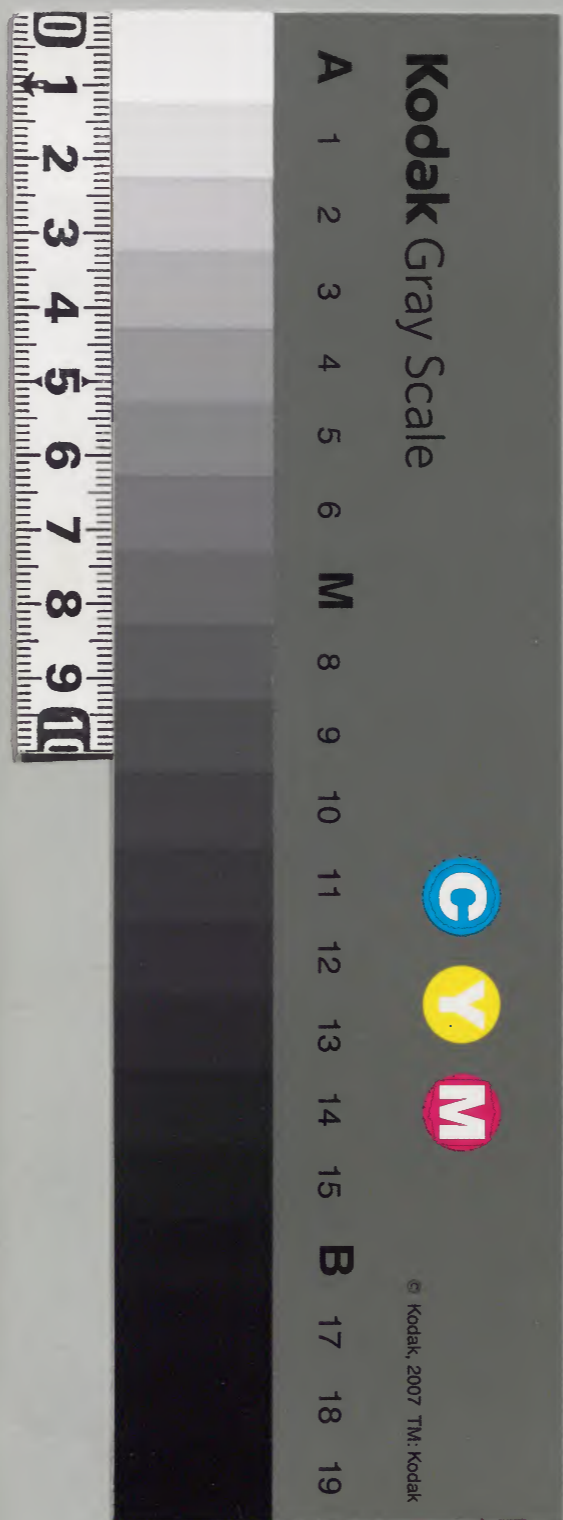
# 香取古文書

四

共四十冊

庫文閣内		和書
五九函	二天八四	類
二二架	四〇冊	

内閣文庫	
番號	和 2684
冊數	40 ( 4 )
函號	159 351



Red square seal impression in the upper left corner of the left page, containing illegible characters.

Faint red square seal impression in the center of the left page, containing illegible characters.





復して永く別して本を摹写して増補板合のためにおよそ  
祿司代家花文書の写しに中に加ひて致す

嘉永元戊申九月七日

色川云巾

*[Faint, mostly illegible handwritten text in cursive style]*

香取古文書録司代四  
此文書書写ノ年月ヲ以テコ、ニ出ス

録司代

香取社造進

言

香取古文書録司代四

此本書ハモト大官司所存故アリテ今源太祝部ニコレヲ藏ス水戸本十一卷文書之内收之ヲ本書ニ  
純ラ比較スラニ畢シカレ辰原本今多ク阙失ノ比較ニ能ハサルモノスクナカラズ此寫シ永正年間寫ストコロ  
ソノ最古寫本ナルヲ以テ他日原本比較ノクメコ、ニウツス

注進香取社造進注文事

合

一 正神殿一字五間

在日隠  
檜皮葺

國中大名巡役也仍被作下千葉介

一 卷<sup>ツカ</sup>宮取一字一間辭作新米五十石

千葉介

一 大御子社一字日作新米三十石當御役千葉介

一 息栖社一字一間日作新米三十石吉橋御千葉介

一 鳥居一基日

當  
按才木  
子材  
今作相根羽

勢至殿一宇二回

云二十石神保

一 不開殿一宇三回

官米百石在木内下松前司

一 佐土殿一宇一回

官米三十石西境北茶役千葉介

一 内院中門一宇三回

官米七十石西境北茶役千葉介

一 城殿社一宇葺一回

官米百石在大戸在神清夜國分山官米千葉七石

一 東廊一宇五回

官米七十石此早柳役

一 西廊一宇五回

官米七十石多米柳大炊助

一 北廳屋一宇五回

官米二百石大須賀御信法下役

一 酒殿一宇五回

官米百石 河東遠山方千葉介

大須賀

一 瞻男社一宇一回

官米三十石垣生西内笛谷柳役

一 中殿一宇三回

官米五十石垣生西内掃部助

一 波殿一宇

官米百五十石上野方柳役

一 外院中門一宇

官米百八十石西柳役掃部助

一 三鳥居一基

官米百石大方柳柳役園衛門尉

一 多勢殿一宇三回

官米百二十石結城郡上野入道

一 火王子社一宇

官米三十石下野方

一 悉男社一宇

官米三十石下野方

一 岩宮社一宇

官米一石一回國分山官米

一 東脇門一宇

官米一石在平塚柳日

- 一 西脇門 靜 曰官米三十石 曰珮石 曰
- 一 寶殿 一宇三間 靜 曰官米六十石 猿猴 曰
- 一 二鳥居 一基 曰官米百石 下葛 西 曰
- 一 大炊殿 一宇三間 曰官米三十石 國司 沙所 沈
- 一 菅殿 一宇三間 曰官米三十石 曰
- 一 鹿嶋 新宮 一宇 檜皮 靜 國司 沙所 沈
- 一 八龍神社 六宇 一宇 別五石 曰
- 一 玉垣 三十一丈六尺 曰官米三千石 國司 沙所 沈
- 一 四西釘貫 四百五間 并馬場 塚國 今寺 侵依 領家 封 擇 寺 造 作 新 官 米 六十石 官 所 國 司 沙 所 沈

ヒタスラ  
一向

- 一 内殿造 又 是 國司 沙所 沈 曰官米五千石
- 一 御所 五間 一向 國司 沙所 沈 事
- 一 藏殿 沙所 逸 官 用途
- 一 國所 北 延 臺 丈 布 廿五 収 五 丈
- 一 官米 十一石 稻 百三十 束 紙 廿 帖
- 一 調進物 等 事
- 一 沙所 一基 高 四尺 五寸 廣 三丈 寺 雜 經 六 筋 竹 帳 四 帖
- 一 沙所 一基 高 一丈 六尺 鋪 四丈
- 一 黃上品 鋪 四丈 糸 十 五 丈 幡 四 流 衣 笠 四 蓋



蕨形四枚同覆日正而長押上壁板金物二枚日  
鏡八面鈴八口鳳凰一羽金銅打物鸞四羽日  
沓形四枚日栗形四枚日折金八枚日上拵木尻八日  
立居木尻八日湯帳廉八口高櫛八日物六日  
疊一帖纒銅幡臂金四錦蓋蓋一流  
赤地唐錦一丈五尺覆一帖

御神寶物木  
湯鉢二本在金銅金物大刀二腰金銀湯弓二張  
湯平胡録二腰唐鞍四具皆具多日斜一本

和久

燈樓

和久一口午洗一口湯基三十七本  
大湯器廿七口小湯器二百七十口中盤二枚  
口形一本月形一本宮殿二基  
湯鏡六面小寶女二字和琴一帳  
湯釜一口金銀薄少須利橫一合  
桶一口抄一口秋金一口魁一口  
纒銅疊三帖高麗端四帖蓮蓆各三枚  
燈樓二流師子形二頭雲形四枚

五

鳳凰四羽 龍形十八頭

雜字此未後時徽下

已上用途形或京下或徽下或又波百付成功

軍控金銅類者皆志自京部不被調進之造宅帳具

一 清將束二具日

男鞋一具 納赤辛橫在霞 清冠一頭 有文 清袍一領 綾

清下龍衣一領 表清袴一腰 清羊臂一領

清袖一領 清單一領 大口一腰 清笏一拵

清扇一本 清帶一筋 清沓一足 清襪一足

一 女鞋一具 日前

清衣二領 色可法 清單一領 清袴一腰

清扇一本 清垢絛一拵 御櫛十二枚 摺具

清肩炭垢絛一拵 清紅粉依言一口 清油壺 三口

白粉 一口白物 一口丁子

一 王子二十五兩清衣形

准八丈袖之足 綿坊衣

是月途形最下郡御幕兩南約事

兩頂令調進之

准八丈袖

一 郡遷官用途料奉 俟某物未下用方在  
 上品銷拾壹疋 冬丈伍丈 中品銷一疋  
 國銷三十六疋 夏丈 細布陸伍丈 准布三百十疋  
 緝布藍摺各一疋 糸十五疋 苗七疋  
 赤草二枚 草三斤 絨十三疋  
 粗冬伍貳斛 冬半 稿百三十束 馬一疋  
 三用途料 郡卿幕 兩由一  
 覆勅使祿料物奉  
 史比分 裝奉折心

一 國銷五十七疋 綿五疋 布三百十九疋 二丈  
 緝布摺各一疋 甲曹一領 弓胡錄一腰 皆具  
 大刀一腰 在手袋 沓行騰一懸 鞍一具 黑法皆具  
 馬十九疋 中馬六疋 父馬二疋 馱十一疋  
 小使二人 內一人別分  
 國銷九疋 五丈 布百六疋 一丈 緝布一疋  
 葛布一疋 弓胡錄一腰 馬鞞鞞一具  
 沓行騰一懸 馬九疋 內中二疋 父馬三疋  
 馱四疋  
 一 曰 雜具 未

宿屋 上殿三号内 一号二间四而  
二号三间 侍一号三间 膳所二号 各二间人别一号  
既女间 一号十间

一 鋪設雜事

疊十五帖 上庭三枚 著曆五十枚  
皮沓女足 檯籠三懸 蒲柄女四  
結鞆女具 羗繩女方  
上道糶折日米六石八斗 日別祗儀  
大使分 日米六斗 酒四瓶

小使下款二人

雜草九種 粟二種 秣十束 菅葉草束  
藪十束 房士二人 兵士二人  
已十箇 日同如比 其後者糶折配人  
入 余者如也  
桶抄 杉敷 手洗 塩油 酢 炭 鋤  
金輪 菓子  
已物未去 大使小使未各相分可也 惣抄

日米四斗 酒四瓶 雜菜一束

普葉草菜 新十束 房士二人 兵士二人

火長三人 白米三斗 酒一瓶 雜菜

一束 草六束

已上利十箇 見<sup>別</sup>同如<sup>隨</sup>計以後可<sup>隨</sup>計<sup>二</sup>粒

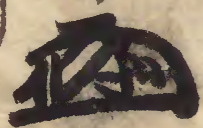
*Faint bleed-through text from the reverse side of the page.*

于時永正拾年

<sup>美</sup>酉

八月十五日

録司代吉房



書寫<sup>九</sup>年

九

元三以弟

宮介權檢地遠使西檢地遠使

大祝 録司代 司神三

台系檢杖 權檢宣 田所

擬祝 抄 文三祝

大御之 權介 權祝

+

日去四年 兩河札 難有本意當年  
 于朝所立御筆 御相十五日 房檢宣大詰  
 火檢三人 白末三斗 酒一懸 難有  
 秋二京 宮六京  
 三司司十箇 日一 同如日 以後可  
 難有







一 蠶養良平安如意吉哉十合

万天支 民性由業切如意吉哉十合

茅家之平安吉哉十合

一 神主館内家之平安吉哉十合

内院神主中匠  
内院神主中匠

一 禾香自儿大申家

甲戌大田村麦拾石

注進永正十一年

注進永正十一年甲戌五月吉大田村麦拾石

合五

一 坪日云及

夕吉湯内以年

三 坪日二及敬不

五 坪日大之祝

七 坪日念九四及内因

九 坪日云及唯念内

二 坪日云及

右不南不了權

四 坪日二及用祝

五 坪日二及云祝

八 坪日念九二及敬不

十 坪日吉安松一及小田所内

香取古文書録司代四

十一坪日大秀形長 二斗  
 十三坪日大 一斗  
 十五坪日二文神權祝 一斗  
 十七坪日二文神權祝 一斗  
 十九坪日大同人 五斗  
 廿坪日二文坊祝 一斗  
 廿三坪日三文 一斗  
 廿五坪日三文 一斗  
 廿七坪日一文大屋 一斗  
 十二坪日小 一斗  
 十四坪日二文孫太史 一斗  
 十六坪日三文權祝 一斗  
 十八坪日大孫宣祝 一斗  
 廿坪日四文同人 二斗  
 廿二坪日一町 一斗  
 廿四坪日四文 一斗  
 廿六坪日三文 一斗  
 廿八坪日二文 一斗  
 三十坪日一文 一斗

水喰

香取古文書録司代四

甲大 大富村水喰 麦拾伍  
 注進永正十一年五月考大富村水喰 麦拾伍  
 合在

一坪四文坊祝  
 二坪日大坊祝  
 五坪日二文權祝  
 七坪日二文中平神  
 九坪日二文大神  
 十一坪日小大長年  
 一坪日三文孫太史  
 二坪日大同人  
 五坪日一文返田拾枝  
 八坪日坊祝小  
 十坪日一文小同人  
 十二坪日二文四神

十四

十

十二坪寸一丈短剃官代昇日屋友同人  
 十五坪寸大福屋祝十六坪寸小月所同人  
 十七坪寸一丈同小たう此アト  
 十坪寸仙子屋友同人

安  
 田所  
 福屋

甲 大島村水食 表 拾九帖  
 大島村水食 表 拾九帖

香取古文書録司代四

前下月同月、春日同相人、持ノ内ニ二枚分タルハ彼ハ水喰表ノニニテ是ト異ナリト云

甲 大田村表拾九帖  
 大田村表拾九帖

注進 永正十一年甲五月吉、大島村内表拾九帖

合在

一坪合九丈長手  
 二坪大也子弟弘

三坪大同人  
 四坪寸大田吟

五坪合九三丈同人  
 六坪寸小祓小別南

七坪合九一丈同人  
 八坪合九一丈すまの安

田吟

七ヶ口第拾

十五

上分  
二卷四十四甲九丁  
此ノアリ上分田ヲ言フ

内堂免カクク  
異ナルベシ

九坪上分ニ又權祝  
十坪倉丸三又田吟  
十一坪倉丸大田吟  
十二坪倉丸二又  
十三坪一又神田吟  
十四坪三又王子神  
十五坪日二又田吟  
十六坪日大田吟  
十七坪日二又  
十八坪二又  
十九坪二又  
二十坪二又  
二十一坪二又  
二十二坪二又  
二十三坪二又  
二十四坪二又  
二十五坪二又  
二十六坪二又  
二十七坪二又  
二十八坪二又  
二十九坪二又  
三十坪二又

甲大畠村麦拾伍元格

禊代

香取古文書録司代四

前後皆同年同村ノ麦取帳ナリ是ハ大畠村ノ内ヲテトシ坪ト立此余御上言知所々々多古ノ余リ部ナリ

甲大畠村  
山井土

注進永正十一年甲戌五月吉日大畠村与々々

麦拾伍元格

合在

一坪倉丸三又ソイノ祝二坪日小同入

二坪倉丸五又四大地反  
二又中祝  
四坪倉丸大又祝

五坪日大又祝

六坪大又祝

乙母取

前ニ妙見堂ト云

十六

七坪大屋敷 ア、フ、ラ

八坪寸大屋敷 立黒内

九坪大屋敷 カキ屋敷

十坪寸大上ノ屋敷

十一坪一丈大屋敷内

中

田所

稲見倉

甲 大島村内身ノ 小井土

下改

香取古文書録司代四

注進永正十一年甲 五月吉日大島村麦拾伍石

合在

一坪寸 夕内以手 三丈

二坪三丈 以手

三坪寸二丈 敬所

四坪寸二丈 推寸祝

五坪寸大寸 祝

六坪寸一丈寸 祝

七坪寸合九四寸 二丈屋敷

八坪寸合九二丈 敬所

九坪寸三丈 唯念内 唯以手

十坪寸吉安松一丈小田所内

十一坪寸大 安形吉

十二坪寸小 以手

十三坪寸大 以手

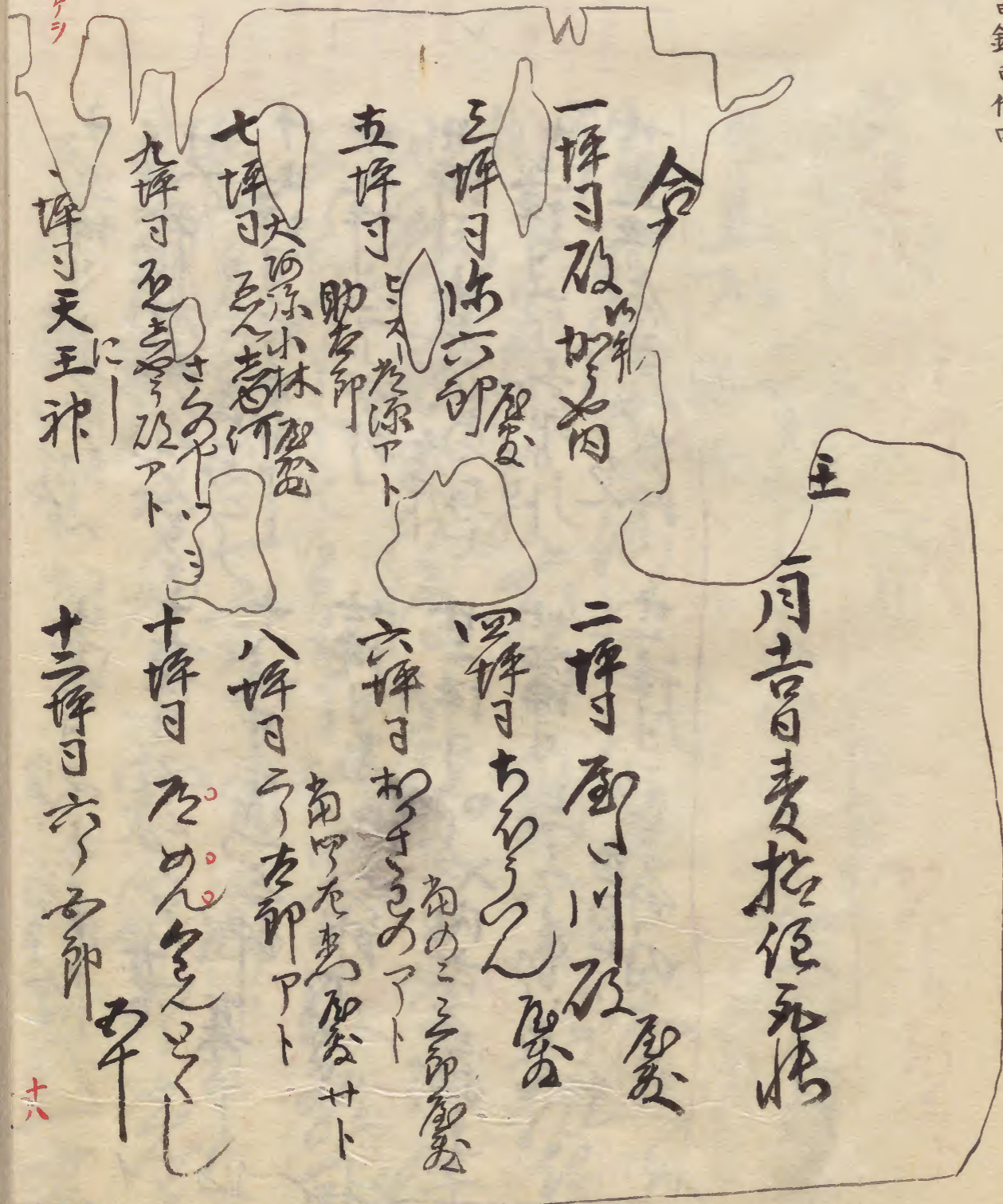
十四坪寸二丈 孫吉史

十七

十五坪日二又神推祝 十六坪三文格祝 安  
 十七坪日福皇祝 十八坪日大福皇祝 田所  
 十九坪日大同人 廿坪日四又同人 福司  
 廿坪日二又坊祝 廿坪日一町 三文甲部  
 廿二坪日三文 廿四坪日四又 七又中平部  
 廿五坪日三文甲部 廿六坪日  
 廿七坪日一又大原部 廿八坪日二又大部

香取古文書録司代四

大河洲小  
 乃のちりり  
 の堂のニト  
 ルカ  
 天王神  
 ニカクケラ  
 辺トスベシ





賣寄進  
一ノ巻十三ノナレモ  
ウリキシンナリ

かとし  
さい一かけ  
サイハミコヒノ一  
我政集ニ月キヨミコ  
ヨコツニユルミナリコ  
ノ玉モニスタクサハ  
教サトアルハコトウ  
ラナルカ

いんは婦あるまの...  
きしし...  
社家地政  
元三...  
永正十二年...  
大見那也...  
花押下...  
是ハ目録ニタルト...

香取古文書録司代四

補仁

香取社録司代職安堵之事  
合在座數曰畠山野亦者

右件至干可職座數田畠山野亦者  
依有由統心技男小八可令補仁也  
社役者守史例下致仕...  
狀如詳

永正十六年己卯七月十日業主

彼ハ此ト  
云ホトノ  
処ニミナ  
カノト云  
フ





出りて後此本乃古也

照賢堂

天文七子 今月日

*[Faint bleed-through text from the reverse side of the page]*

片はまゝ一斗

一 為作人

三斗 はけたて 七

一斗 う 七

三斗 う 七

一斗 た 七

一斗 子 七

天文七子 六月廿四日

井 外 戸 場 雜 舌 島

前ニミナツクツクアルコシ

惣 領 方 九 子 方

録 司 代 合 六 第 月 方 八 末 代

中 作

為 後 日 一 礼 如 件

二十三

Faint handwritten text in a rectangular frame, possibly bleed-through from the reverse side of the page.

六<sup>録司代</sup>町<sup>代</sup>方、飯田右衛門

日け<sup>録司代</sup>の

天文十五年丙午十一月十日  
九日

古文書録司代四

香取古文書録司代四

禄司代<sup>代</sup>内<sup>井</sup>の井<sup>土</sup>土<sup>場</sup>に<sup>場</sup>の

の<sup>知</sup>海<sup>知</sup>房<sup>知</sup>の<sup>知</sup>地<sup>知</sup>り<sup>知</sup>の<sup>知</sup>地<sup>知</sup>り<sup>知</sup>

い<sup>知</sup>ろ<sup>知</sup>か<sup>知</sup>じ<sup>知</sup>を<sup>知</sup>な<sup>知</sup>す<sup>知</sup>方<sup>知</sup>録<sup>知</sup>司<sup>知</sup>代<sup>知</sup>の<sup>知</sup>

さ<sup>知</sup>録<sup>知</sup>司<sup>知</sup>代<sup>知</sup>の<sup>知</sup>地<sup>知</sup>り<sup>知</sup>の<sup>知</sup>地<sup>知</sup>り<sup>知</sup>の<sup>知</sup>地<sup>知</sup>り<sup>知</sup>

二四

と名お遠あつる御  
和まじし此のまきけ小  
あぬえと交ひて多  
ゆるる河の筆

盛秀一

天文廿年 美 丹

十二月廿八日

香取古文書録司代四

遷宮 繰 役 せんのましまくのあつる

田 検 校 田 検 校 田 検 校

判官 一人 西田けんまき

判官 一人 のせんまき

判官 一人 せん代

定使 羊の代あつる

廿五

中  
一檢斤杖あやうき月日初とのや  
か豫母とのいしく先念まらるる

えん池三子

五

申

り廿らあ

田  
録司代

香取古文書録司代四

弘治永禄ノ頃ヨリ世ノ中ノ動乱甚ニ至テ大ニ書ノ其ニテモイナシムギシ

合意

右田坪八山一乙為年ひとま西りの年より

始始乞事辛ん丑の丑又年丑申丑慶安丑後丑し丑

國〇の〇と〇む〇い〇む〇と〇む〇を〇ね〇後〇む〇年〇の〇し〇ら〇

即慶長二  
文禄六〇ひ〇の〇あ〇  
二月十日  
常陸録司代  
貫直〇の〇あ〇

文禄五年十月廿七日改元遠境イニ夕此ヲラシラス故ニカクケルヲウシ

某王院文書二卷此時代モノヲ我タリ其文略ニ云カズ目初交折カク而思倭ノ事初兼セリ以ハ代ノ國法  
 として亦爾し國を以ハ為ル物シ幾内ノ事をも中國ニ送る云々物乃法國法士六位國臣不ヲ  
 避ハ近ハ五百里三百里遠ハ山物千里ヲ隔テ幸鳴ニ執リ孫或先々父母ヲ回里ニ打控或幸ノ子孫  
 難也亦物シ波以ニ地を以テ慈淑也款ノ胸中ニ多ク陸地ニ沉ト見ハハハハ淺ク忽チ漢代ノ史  
 姓モ實ヲ山ノ水檢難弄長子ヲ肩ニ負ハ如子ヲ入懷幸近シ草木ニ寄如山中ノ吟岩松ノ枕  
 苔ノ小庭後ノ影を神ノカノイ移るトテ有ク慕ハ云々是終リ別路人ノ心乃柳花ノ影  
 あり山ノ是やは會者定難ノ怪物トテ移るも亦又本國ニ歸ル檢ルも亦もこの為社何ハナシ  
 人方モあり云々此時代ノ見ルカ如シ  
 按此時代ノ國替云フモノ如此ル故ハ此頃既ニ金錢天下ニ多ク融通今世如ク六五ヲ万事不辨利ナルヲ多クニ  
 實ニ如此其ナルモノ余別ニカケルモノアリ

香取古文書録司代四

此書ニ祈紙ノヤウ三百年外ノモノナリ

雜字待來

朝鮮ノ崔恒金國先  
 等クアル經國大典卷  
 三ニ倭字ハ伊豆消息  
 書格老乞大童子教  
 雜語本草議論通信  
 鳩養物語庭訓待來  
 石永記雜筆富士云々  
 トイハル雜筆トハコレ  
 ナルニヤ  
 今君羊書類待來ニ  
 ヨリテ校合下ノ如シ

城<sup>ニ</sup>大切<sup>ニ</sup>人<sup>也</sup>也<sup>可</sup>竭<sup>忠</sup>忠<sup>節</sup>忠<sup>節</sup>者<sup>不</sup>足<sup>也</sup>  
 云<sup>事</sup>事<sup>不</sup>過<sup>大</sup>大<sup>榮</sup>榮<sup>也</sup>更<sup>不</sup>可<sup>難</sup>難<sup>混</sup>混<sup>火</sup>火<sup>急</sup>急<sup>也</sup>  
 大<sup>事</sup>事<sup>也</sup>何<sup>及</sup>及<sup>猶</sup>猶<sup>豫</sup>豫<sup>也</sup>莫<sup>大</sup>大<sup>經</sup>經<sup>榮</sup>榮<sup>也</sup>不<sup>可</sup>  
 被<sup>如</sup>如<sup>在</sup>在<sup>漸</sup>漸<sup>近</sup>近<sup>課</sup>課<sup>役</sup>役<sup>也</sup>不<sup>可</sup>成<sup>緩</sup>緩<sup>急</sup>急<sup>每</sup>每<sup>年</sup>  
 不<sup>易</sup>易<sup>所</sup>所<sup>課</sup>課<sup>也</sup>不<sup>可</sup>對<sup>捍</sup>捍<sup>率</sup>率<sup>尔</sup>尔<sup>催</sup>催<sup>促</sup>促<sup>也</sup>  
 為<sup>關</sup>關<sup>如</sup>如<sup>之</sup>之<sup>基</sup>基<sup>乞</sup>乞<sup>斷</sup>斷<sup>重</sup>重<sup>取</sup>取<sup>役</sup>役<sup>也</sup>不<sup>可</sup>令<sup>道</sup>道

廿七

嶽下疑嶽百ヲ  
是トスベシ

避先例有限北臨時之嶽下元新義  
此法也不能并海緯為恒例寧可念愁  
歎乎俄上汝也可被奔走今度折角也  
可共奉於祖復難事者可有用心意者也

次下湖

*[Faint bleed-through text from the reverse side of the page]*

目出古文書ヲ  
カクカケリ

難友朦昧者也差遣抱脚可被汝有振  
事手寔慕左殘夜對面其為劫林亦  
渡易新愁腸若也將不容易往還能  
令系入者也近隣經迴末被知食ハ麻惹伎  
思食事有伺共或不預宴鼻去今生

不懷也亦待回心志目出會合何比  
カクカケリ



出園入都ホニ  
助情スル一ヨリ  
文書ニニエタリ

類本急日ニ字脱  
急日可待示遣<sup>憑</sup>後幼束旨晝夜待入  
者也進發何時可<sup>進</sup>可<sup>進</sup>涉遠解<sup>解</sup>繳<sup>繳</sup>何日  
哉可<sup>進</sup>在<sup>進</sup>七序只今可<sup>進</sup>可<sup>進</sup>也可有<sup>助</sup>助<sup>助</sup>合  
力<sup>力</sup>振<sup>振</sup>取<sup>取</sup>之間每事<sup>單</sup>纏<sup>纏</sup>歌也途<sup>途</sup>中<sup>中</sup>向<sup>向</sup>万事

類本急日ニ字脱  
急日可待示遣後幼束旨晝夜待入  
者也進發何時可涉遠解繳何日  
哉可<sup>進</sup>在<sup>進</sup>七序只今可<sup>進</sup>可<sup>進</sup>也可有<sup>助</sup>助<sup>助</sup>合  
力<sup>力</sup>振<sup>振</sup>取<sup>取</sup>之間每事<sup>單</sup>纏<sup>纏</sup>歌也途<sup>途</sup>中<sup>中</sup>向<sup>向</sup>万事

松  
女

忍  
入

類本急日ニ作ル  
不<sup>レ</sup>令<sup>レ</sup>動<sup>レ</sup>乞<sup>レ</sup>事<sup>ト</sup>不<sup>レ</sup>定<sup>レ</sup>者<sup>花</sup>難<sup>レ</sup>遂<sup>レ</sup>前途<sup>カ</sup>自<sup>レ</sup>麻  
断<sup>レ</sup>縁<sup>レ</sup>向<sup>レ</sup>持<sup>レ</sup>捨<sup>レ</sup>外<sup>レ</sup>若<sup>レ</sup>也<sup>レ</sup>依<sup>レ</sup>真<sup>レ</sup>納<sup>レ</sup>中<sup>レ</sup>終<sup>レ</sup>以<sup>レ</sup>返<sup>レ</sup>涉  
哀<sup>レ</sup>常<sup>レ</sup>歎<sup>レ</sup>蔡<sup>レ</sup>倫<sup>レ</sup>故<sup>レ</sup>滞<sup>レ</sup>之間<sup>レ</sup>用<sup>レ</sup>及<sup>レ</sup>古<sup>レ</sup>若<sup>レ</sup>也<sup>レ</sup>滞<sup>レ</sup>  
專<sup>レ</sup>取<sup>レ</sup>物<sup>ト</sup>为<sup>レ</sup>表<sup>レ</sup>山<sup>レ</sup>彼<sup>レ</sup>志<sup>レ</sup>也<sup>レ</sup>誰<sup>レ</sup>能<sup>レ</sup>之<sup>レ</sup>少<sup>レ</sup>有<sup>レ</sup>何<sup>レ</sup>若<sup>レ</sup>氏  
狭<sup>レ</sup>少<sup>レ</sup>至<sup>レ</sup>忍<sup>レ</sup>入<sup>レ</sup>志<sup>レ</sup>也<sup>レ</sup>不<sup>レ</sup>偏<sup>レ</sup>若<sup>レ</sup>忍<sup>レ</sup>池<sup>レ</sup>有<sup>レ</sup>針<sup>レ</sup>也<sup>レ</sup>东

石<sup>レ</sup>地<sup>レ</sup>走<sup>レ</sup>而<sup>レ</sup>求<sup>レ</sup>也<sup>レ</sup>急<sup>レ</sup>之<sup>レ</sup>間<sup>レ</sup>作<sup>レ</sup>天<sup>レ</sup>岸<sup>レ</sup>定<sup>レ</sup>地  
廿九  
イソカハシ

一かきあるすた山もあいのいすかこまをよらる  
世う  
 一かすたふかのめもあいのれりか  
三十  
 名清浄五鉢安ん稔んん同用欲界  
 一かきあるすた山もあいのいすかこまをよらる  
五十鈴河  
 一かすたふかのめもあいのれりか  
三十

室  
 一問セシ寸分シ照ニ依テ急ニ到ニ沈シ弛ク過ル考也依物急  
モノサカシ  
 不ス能一二月迫一問取別不言上考也依調  
 人不能一酒後波間許支不令返答幸瘳  
カサナリ  
 相累難受悟志也須一返名後云志也波  
カサナリ



貝於柱樞於月積歲累運一千日道一宇堂閣作  
 年於非船檀刻版文殊像弓聖駕山於伯道  
 謂曰清明我曾榮扁舟掉指流砂過獨安然寄崇靈山  
 汀于茲少童覺醉吟歎一浮木來曰吾曰汝自何  
 處來我我自答童曰我被胎天地内生則辰旦因未詳  
 天道至理是故謂童曰以何可知此事童去浮木  
 我扁舟於過恒河過早到聖靈山今童是大聖父  
 悉諸并為圓達成天伎樂衆天子常充滿供妙花

三考  
 一 乃乃乃乃乃  
 二 乃乃乃乃乃  
 三 乃乃乃乃乃  
 四 乃乃乃乃乃  
 五 乃乃乃乃乃  
 六 乃乃乃乃乃  
 七 乃乃乃乃乃  
 八 乃乃乃乃乃  
 九 乃乃乃乃乃  
 十 乃乃乃乃乃

六 十 きたりの  
 七 人 あり  
 八 人 あり  
 九 人 あり  
 十 人 あり  
 十一 人 あり  
 十二 人 あり  
 十三 人 あり  
 十四 人 あり  
 十五 人 あり  
 十六 人 あり  
 十七 人 あり  
 十八 人 あり  
 十九 人 あり  
 二十 人 あり



もさるゝとる毎まゝの紅糸宗叔  
や秋ふるの乃鳴よわの海宗梅  
るゝはるはあやこらんたる海宗  
し本より上梅のうりり香と糸御成

*Faint bleed-through text from the reverse side of the page.*

香取古文書録司代四

源太祝家所藏帳同

成教

下總國香取

下將慶長

三十四

九年甲辰海峽二日

御神鏡記

校上

香取古文書録司代四

香取神鏡寺法苑南帳

廿石三年

神造免

百石十年

神

百石十年

大祓免

百石十年

大祓免

十三石四年

大祓免

十四石七年

大祓免

五石

大祓免

官石八斗

其石八斗

別祝

玉印司

此未破裂今源太祝家所存本ヲ以テ  
補フ

十六石八斗 檜杵  
 十四石 檜杵  
 十三石九斗 田石  
 五石八斗 桑色  
 四石七斗 西條北道使  
 四石沙斗 秀色長  
 四石九斗 檜杵  
 四石七斗 酒司  
 三石八斗 檜杵  
 五石七斗 檜杵  
 十三石五斗 檜杵  
 四石九斗 日代  
 三石八斗 檜杵

六石七斗

五石七斗

四石七斗

三石七斗

九石五斗

四石五斗

三石七斗

三石八斗

三石七斗

均同

分三祝

擬祝

而祝

檜杵道使

中幣神色

油并檜杵

織綿長

岸部色

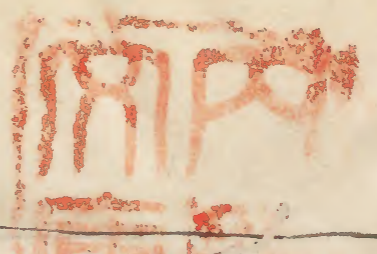


十石部斗  
 十五石二斗  
 五石三斗  
 一石  
 三石八斗  
 二石七斗  
 九石八斗  
 七石二斗  
 四石五斗  
 三石七斗  
 七石二斗

大細工  
 分級目  
 吉志製友  
 大宮  
 御神  
 白田松枝  
 田吹  
 楠塚  
 山物忌  
 幣取  
 下神

六石四斗  
 十八石  
 六石三斗

色取  
 大長手  
 大床八女  
 大長手



表

四石七年  
 三石七年  
 三石七年  
 三石八年  
 三石七年  
 十五石  
 三石七年  
 十三石  
 十一石  
 八石五年  
 十一石九年

大津  
 三石  
 中  
 維子  
 三石  
 源  
 神  
 左  
 下  
 下

四石五年  
 九石  
 四石七年  
 四石九年  
 八石五年  
 六石三年  
 四石七年  
 三石  
 二石三年  
 三石五年

小  
 西  
 三  
 大  
 庭  
 夕

六斗八升  
九斗九升  
或石

古史

後倉殿

三斗

二斗の長

六石

角あり

六石斗

増税

一石三斗

西利友

六石八斗

堀川倉

世石七斗

新福寺

十六石一斗

金剛寺

十石八斗

別当

十二石

又見

或石八斗

根本寺

或石

石山

或石

高野院

或石四斗

後之堂

已上

HP

源大祝次手不墨以之押  
此判自製物十斗

都令八百九十年三月八年

其之七年辰二月廿日

江戸

上田十所或及三畝或下

中田只指所及九畝指所

下田三所七及一七廿下

上畑三所或及一七指下

中畑六所或及二五八下

下畑十七所或及廿畝或下

下畑廿七所或及廿畝或下

已上

田細屋敷

合八十口田共及武藏世下

力

表書：右三テ曰表紙トモ五枚ト今下ノ表紙ヲ失テ四枚ヲ得内一枚半分闕失

香取古文書録司代四

香取四<sup>方</sup>町大竹林大槻卿

正一位勲一等香取大明神 一額

東大神廟 二

香取大神宮 三

四十一

香取社御近き所

役更杖之文杖ヲ以定之

一 多田村分奉行分飯司

五丈南聴之流

一 小野織幡村分

奉行織幡長

五丈西樓門前

一新部村分奉行權外

五丈西

一 進野佐原村分

奉行佐原安主

五丈丁鳥居前

一 大畠村分奉行角安主

東樓門前ヨリ五丈東

一 此次吉原村分

奉行吉原拵杖

五丈東

一 次 二 役 丁 古 村 分

奉行酒司

大祓宣及御門

登り口ヨリ  
御手洗登

一 次 大 倉 村 分

奉行脇鷹祝

二 役 村 所 ヨリ 中 反

ミカシキヤノ御前マテ一各之

一 相 根 村 分 二 鳥 居

前後一各ニヲクノ御高ノ

前マテ

一 正 神 殿 御 認 ヨリ 東

勢至反ヨリ始西道佐殿

御社、前後マテ内八人

之役

一宝殿前後小長手役

一諸王子御社ハマイリク

之役ニテハ

一アサメ殿前後神主六

人之役

一北之御丁津宮藤原

之役

○王子御社古帳鳥之

一佐渡殿御社織幡長役

一不闌殿御社役人无

一勢乃至殿御社四郎神主

一宝殿御社大細工役

一八郎王子御社神子別當役

一鹿嶋御社次郎神主役

一弁天御社大神主役



一息柄御社、拵技返田役

一火御子御社、拵技下古役

一本師御社、水守判友代役

一場馬友御社、角安主役

一若官御社、大懸五田冷役

永享五年六月日

本帳ヲ書寫

安主

福司代

田所判

○當社三橋之夏

一一金橋二多々津橋

三鍬山橋

○次四井之夏

一乃井

二西陰井カクライ

三東陰井四北陰井カクライ

セニサキ後

○次七井之夏

一龜之邊田二中之井

三津磨木四西之井

五次室井六御手洗井水

○次三木之夏

一御船山二草山三一夜山

○次四面八町大竹之

為國行夏成敗為後代初

○當社四石之祭之夏

一返田正月十日二脇鷹正月七日東方

三又見正月二日四膽男正月六日北方

五神宮寺正月十日中央

御當社正月十六日之的

繪之夏的ハ五尺二寸

タウハカリ 九寸五分ニスル  
二三二三三三四寸串

九六一一分一方半分四方

一トテ一日トユウハ言コニコノ夏也

的串ノフトサ六寸二分蟬中ニ

シノキリタテ平ニ作ルヘシ長サ

四寸一分ナリ緒ノ方三寸五分カシラ

一寸ニキサムヘシツキヨリト又蟬シリノ

カル瓦ニツケシヨミゴノ中ノ白キ

夏キ尺六寸一ノ黒四寸六分ニ

白三寸九分ニ黒四寸三ノ白三寸

六分山三ノ黒四寸六分

一の串ノ高サ上六尺六寸横木ノ

六尺八寸ハシニ寸ツカハの串的串ノ

アイタニ方八寸下六寸的カワハ

布也マクノキクトク白蟬ノ木ニハ

勝軍木也又ルテノミクシサ六木ヲ引ニ

クキツ尚弓大郎串ヲカソム

弓次郎引マユヲシテ伺公スル

其时的ヲフイルナノ的五尺二寸

是ハシヨノヨミナコナクシヨウヲ射

勝軍木ハ今箱根山中  
カツノキト言フ即ヌルテ

昔ノ人ハアラスモノモ太郎二郎トイ  
ヒテ山川ニモ何モイフナリ今モ田間  
ニ昔ヨリイヒナラハス詞ニ彼岸太郎  
ハセ二郎出用ニ郎寒四郎トイフ  
ナルハ西フレバコトニヨロシキ日ト  
イフナリ

一人 一人 一人 一人 一人 一人 一人 一人

幣取祝  
佐原祐宣  
雄判友代  
権祝  
小井土神主  
四序神主  
次郎神主  
大神主

一人 一人 一人 一人 一人 一人 一人 一人

大長手  
六郎神主  
権次郎祝  
文三郎祝  
秀屋長  
吉原拾枝  
高倉目代  
酒司

一人

堀口神主

享祿元年之懐鳥

○社人公事

公事ハ伎ヲイフ

フタルカソウル時的ヲミツカカケ  
フエテトフウニモンアケ佛果ニ  
イタルナリ其後弓ヲヤヒキメヲ  
射テ大カリニテ六尺七寸四分の  
矢ハ鶴ノ羽

一入 一入 一入 一入 一入 一入 一入

丁子

拾

杖

中

祝

吉原

拾北遠使

六席祝

神子別當

孫古吏

權介

三郎祝

乞ヲ神友公事ト云大福堂

真之立判如此右之社人等長

年中迄其年中三人ヲ結

お似合ノ人足已下傳

今程有之社人等年々

武家等居申付武家等

工役懸多ク何れ其意仕候

社役之人足願祈記申上

此帳ハ慶長後祝ナリ書シモノト云々今程ハ右社人ヨリ武家ニ居申付武家ノ公役蒙羅ニ云々是ハモト社領ナリシト云々武家録

付之實遜秀房時代ニ

免許傳為好代半是

是右ノ人足大稱宣不<sub>レ</sub>方

住古ヨリ

○毎年正月三日占カク

惟天文八年己亥正月三日請大

山龜御占饗良膳之吉

歲徳在西宮

度字中部立木賜

此文上下台セ三ナリ

権孫宣也

四十九

一 早田中平田未田不食蟲此人

平安吉哉十合

一 蠶養平安如意吉哉十合

一 天下方民快樂一切如意吉哉十合

一 祭祀等家平安吉哉十合

一 大祓宜館内家平安吉哉十合

一 内院神主中臣

内院神主中臣

内院神主中臣

内院神主中臣

惟令申大祓宜散位大中臣實長判

霜月七日賜鷹鳥祭昔織幡村

千代子五家ト云々祭々ハ武儀

ゆゑ絶間ノ祭

一 十一月初ヨリ十七日祭亦八月之祭

絶間ノ祭未夏ノ香取分四分

三持来リ人ミ付テ 絶間ノ勤早

其證又已々状安ハ是為後

代奉屋之

此奉書大祓宜家元ナリ

〇 下総国十一郡

葛飾郡

千葉郡

平幡郡

匝岨郡

海上郡

埴生郡

香取郡

相馬郡

幸鴻郡

結城郡

豊田郡

十一郡田數

式万六千四百廿二町六段二百三十步

錢 按一文三百五十五文宛

九万二千四百七十九貫四畧分

目錢 百又別三文?

二千七百七十貫三百八十分

按目錢三文ツミ  
但ハ八十二文トナル  
ニ文ヲスツルニ

天文十年 九月廿六日實房

按此文不足九万二千四百

七十九ノテ六ナラヌト  
ナル本錢ハケケタル  
ユキナリ

○御當社御造管

大將軍秀忠公ヨリ被 仰付奉長  
十季<sup>丙午</sup>三月三日山江始ル次奉<sup>丁未</sup>  
廿二日御棟上北四日正遷宮也御棟  
之料

一 八帖御幣帛 上給

一 八筋粉 帯

一 三把日粉 三ツタ

一 三百目日粉 アサ

一 五石 餅米

一 壹斗五升 白米

大工流將衣束<sup>大形ノ分カ</sup> 三ツタ

一 冠將衣束 但馬將衣束 二入

一 錫取冠 將衣束<sup>錫</sup> 二入

一 金ノ打アホシ 將衣束<sup>スイカン</sup> 二入

一 アホシ上下 十五人

慶長十二年<sup>丁未</sup>八月廿二日

山城住大工兵衛

源太祝文書此外詳ナリ

室町院實應奉之

一 八面日粉 鏡

一 八端日粉 布

一 卦足 御柱ニキキ又キ又

一 端弓ノ弦 布

一 北端<sup>ニヤツキ</sup> 布

一 十五荷 酒樽

一 十五盆 鯛

一 十五束 三ツテ

一 十五把 ノシ

○座形

正神殿

此社人居祭仕

此ニコノラ付ベシ

五十一

定

香取大神宮毎月

三日三夜御宿直之

番之次序

一番大官司

惣持校 大神主  
吉原持杖 分三郎祝  
祢宜祝 塙祝

二番大祢宜

持杖 所 四郎神主  
六郎祝

三番官 从

目代 次郎神主  
角柴主 秀長屋

四番 権祢宜

六郎神主 酒司  
楠 録 土黒判官

五番 物申祝

萱田神主 中平神主  
鉦治屋持杖 油井持杖  
田 冷 擬 祝

六番 函行司

坂口神主 大細工  
吉原持杖 遠使三郎祝

七番 副 祝

権 小井土神主  
佐原祢宜 権 祝

八番 大 祝

源太祝 大長手  
五郎祝 正判官  
小寺判官

九番 録司代

持杖 遠使 小長手  
分飯司 柴主

十番 行司祢宜

權 所祝 爲持杖  
雄子判官 神子別當

右番 次序西之刻 至テ可相渡也  
仍如件

番之改役者 宿直ノ惣使 致来ル  
去也 慶長年中マテハ 香若ニ居

但本江惣右衛門卜申者 番ノ改申也  
亦北ノ茶 茶錢ヲモ彼カ取来リル 爲  
後ニ奉付也

〇知行田畑之度

一水神堤 一門前下

一浴室下 一ウハ山下

一カト田 一山サキ立町

一同ヨコ田 一向ヌマ

一伊山 一神道下

一角ソウシ 一持杖タイ

一浴室 一ウチコシ

一大ウホ 一香少

擬祝之知行モ右ノ内爲後

奉付也



神乐瓶口仕方

十寸 山端

中及透備扣高附以瓶

中瓶子

口方、瓶、以瓶

山、瓶、方、瓶、子、残

九、已、了、残

山、瓶、口、方、瓶

神東方至女四方神示

唐澤加持之座

車勢

淨立

之リク又繩

十地 騎

一まい	しき	ひき
一まい	平	きの
一ま	り	き
一ま	い	り
ま	い	平

太神

新ノ神  
トカキ  
前ニヨリ  
シ三五ナリ

神ノ  
大ノ

之ヲ

法ヲ

通テ

月ノ

ノ人ノ

Handwritten text in a table format, possibly a list of items or names, written in cursive Japanese calligraphy. The text is arranged in several columns within a rectangular border.





南有之々如入侍之醫者是也  
改行也其行和也其手之諸人富也  
叩也其手之諸人富也其手之諸人富也  
其手之諸人富也其手之諸人富也

右三ヶ條之通毎月之就

前後ハナレテ又ハ改当代ノモノナレバ古キモノナリ 源太祝文書正保四年ノモノニ定ニ似タルモノアリ  
コトナルモノナリ

香取古文書録司代四

元禄ノ比ニヤ

二月廿九日晦江戸大火之是也其時

神宮寺 皇別宮寺 例言祝と出入氣縁者

新焼也如之有者此年中三月六日

箱積上段也其時中之所也其時也

七日ニ有也ヤハハ其時也其時也

其時也其時也其時也其時也

其時也其時也其時也其時也

其時也其時也其時也其時也

五十八

三ノ字は但先例に由縁お條中  
物入敷出錢

八貫五百九拾三人元  
内八貫四百八拾三人元  
百五拾五人元  
拾七人元

錢相場

元禄七甲戌東都火錢相場ヲ以テ推スニ此時ノ一ニヤ

明曆三江戸錢カニ三ノ有る事又  
元禄七江戸錢カニ四ノ有る事

右ノ人敷物ノ元ノ記中ノ  
金代ノ事

香上ノ字ヲラテ侍テ傍ニ  
代トス

矣切金平女ノ知ラる事ト云  
早女ニお願仕指ノお後お極中  
一右買地ニ七俵申月 元ノ事  
一右俵申月 居下  
一畑申月 申年 申 平年  
一畑申月 又申 二枚 居下  
合十口俵前ノ早女ニお願  
申事  
取付修理料ノ入目百性方ノ取付  
上納結指方ノ申事ニお願  
申下事ニお願







東

御代香取百景

