

昭和十二年

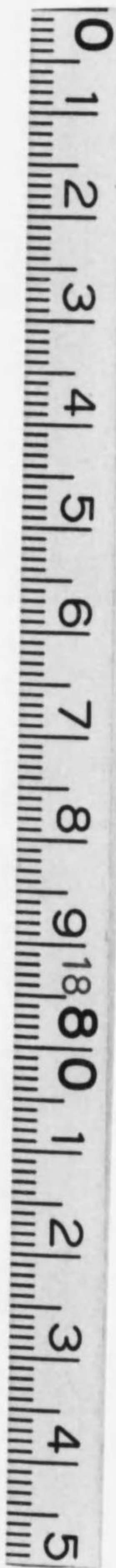
特239

日本菓業

55

13

菓子新報社



始



特 239
55

菓子新報社調查部編



業年鑑

發行所寄贈本

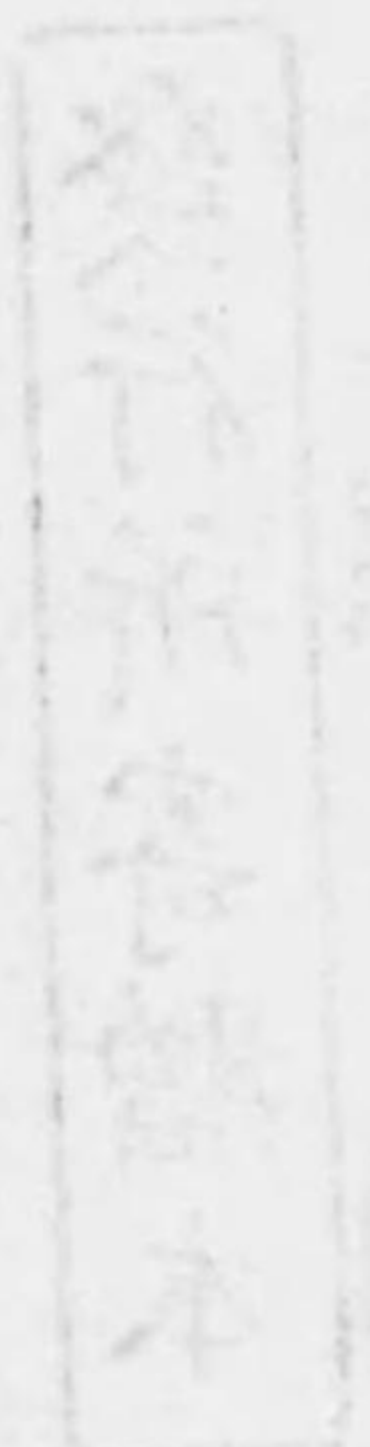
菓子新報社發行

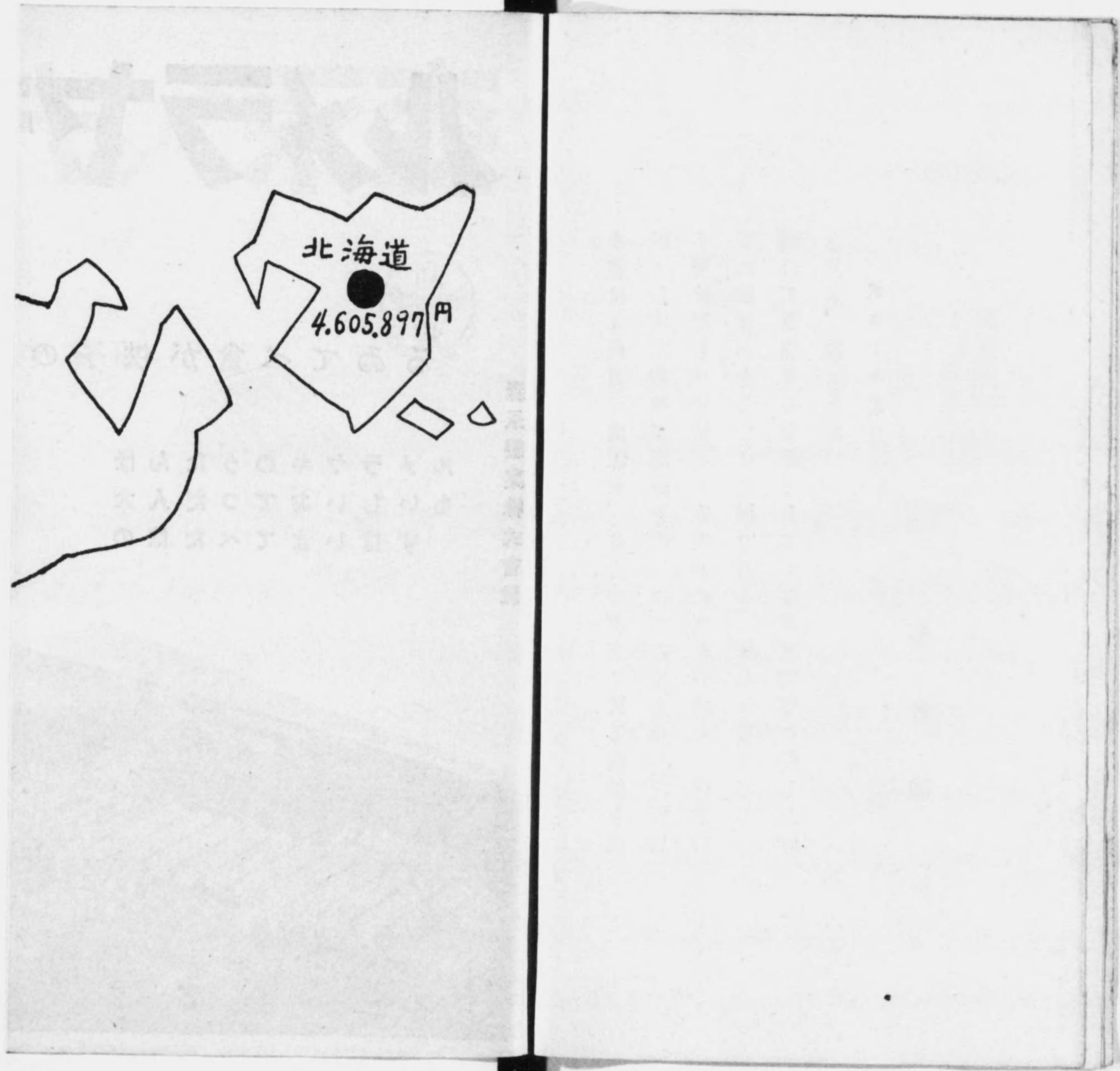


本書は大蔵省、商工省、各市の調査に係る統計を根幹とし本社調査の記録を附したものであるが、当初手帳兼用を目論見たため携帯に便な小型とし自然内容に難点があるのは遺憾である。併し今後は毎年一回訂正重版する方針であるから漸次完璧を期したいと思ふ、請ふ諒焉。

昭和丁丑孟夏

編者識





北海道

4.605.897円

森永乳牛汁販売



ルメラヤキ^{ツル}永森

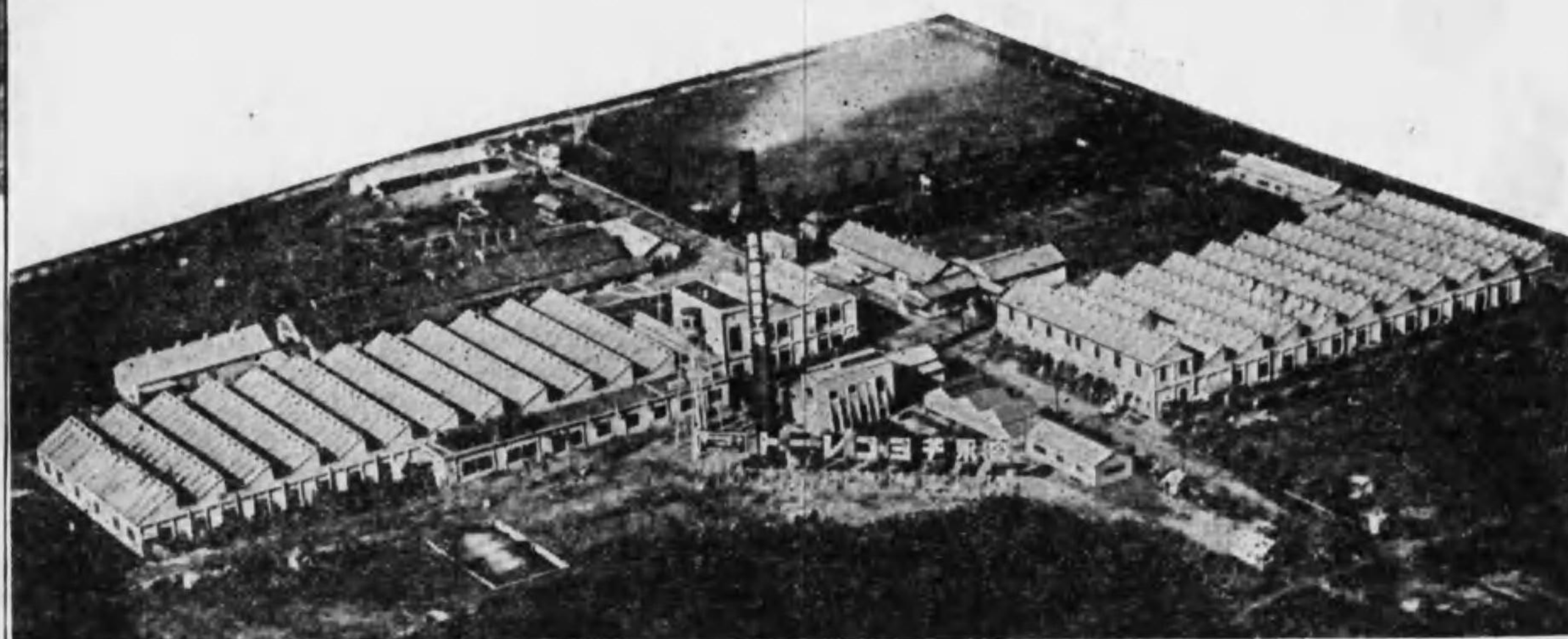


るゐてべ食が供子の中本日

ルメラヤキのうたんほ
もいしいおてつだ人大
ずはいよてべたはの



森永製菓株式会社



ルメラヤキ永森
トーレコヨチ永森
トツケスピ永森
スプツロド永森

!いし新もつい

森の永森



ルメラヤキ永森
 トーレコヨチ永森
 トツケスピ永森
 スブツロド永森



!いし新もつい

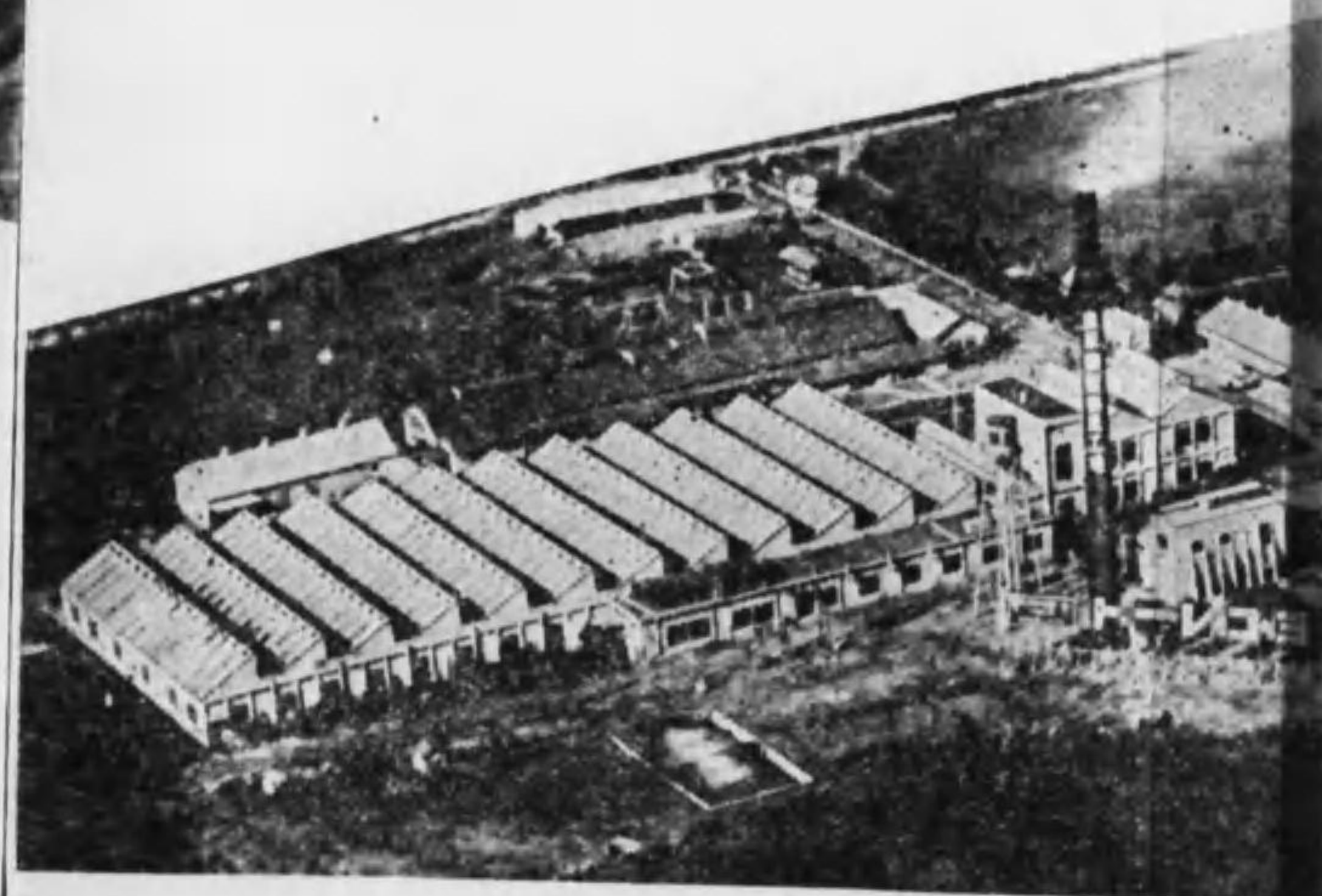
子菓の永森

ルメラヤキ

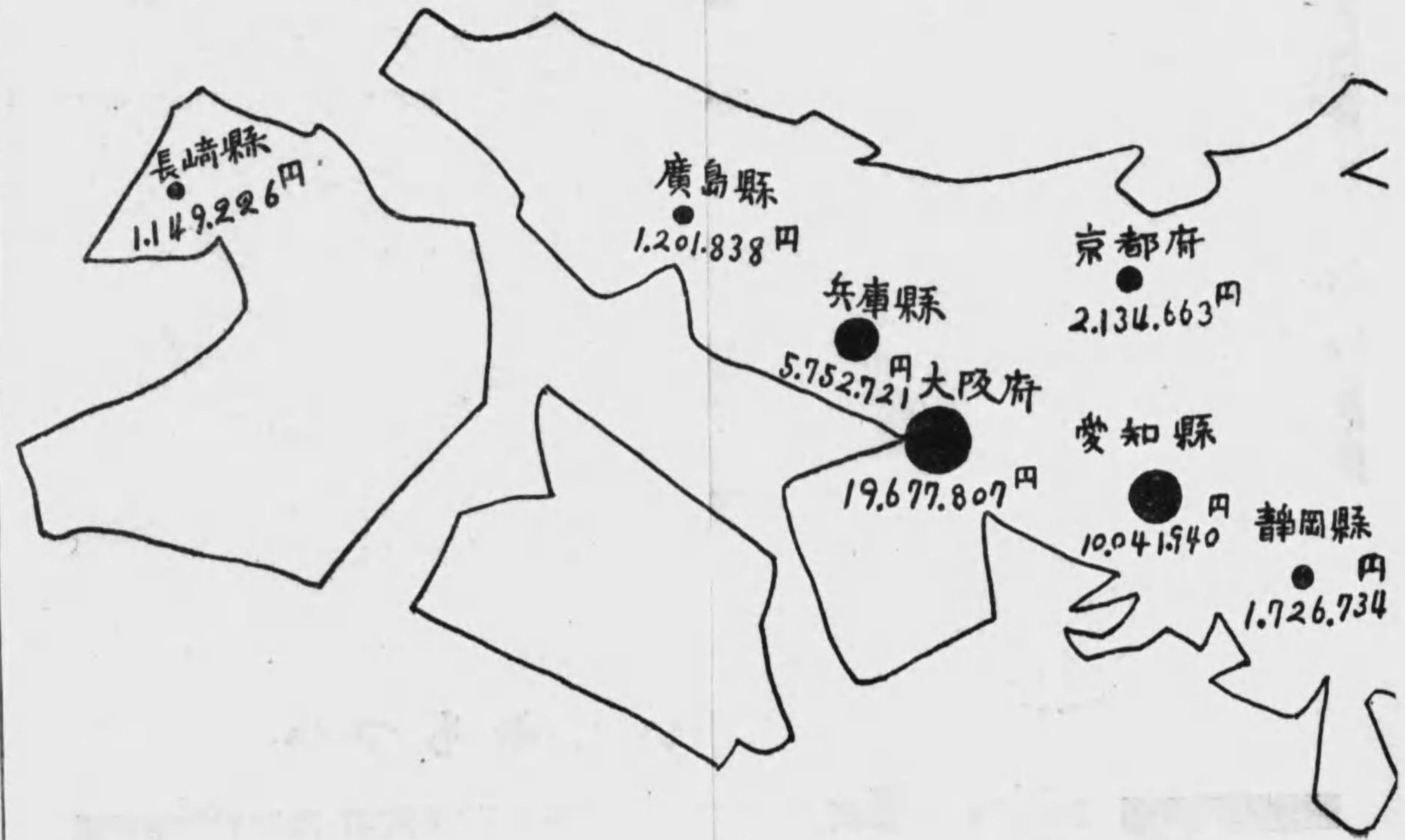
るゐてべ食が供子の中本

ルメラヤキのうたんほ
 もいしいおてつだ人大
 ずはいよてべたはの

森永製菓株式会社



日本菓子産業鳥瞰圖

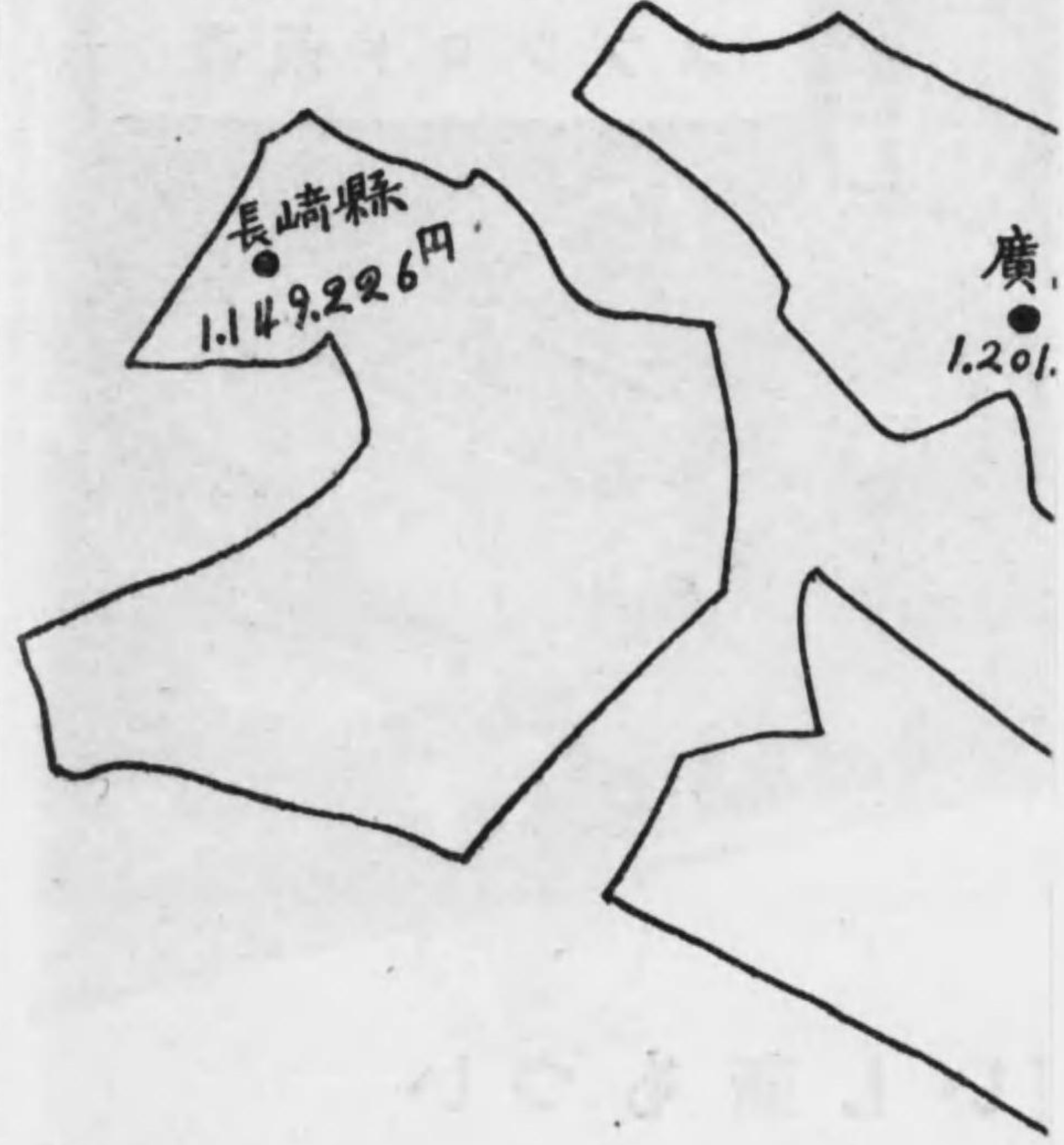


目次

- 製菓會社數並資本金額.....一
- 製菓製パン工場數.....二
- 菓子並パン製産額.....三
- 菓子輸出入數量並價額.....三
- 東京大阪名古屋菓子店並從業者對照表.....三
- 大阪名古屋橫濱市菓子製産額對照表.....三
- 青森甲府姫路市菓子製産額對照表.....三
- 大阪名古屋菓子移出入對照表.....三
- 大阪橫濱姫路市公設市場菓子賣上對照表.....三
- 砂糖種別製産額.....四
- 各府縣別砂糖製産額.....四

内地砂糖消費額並動向相場

日本菓子産業鳥瞰圖



目次

製菓會社數並資本金額.....	一
製菓製パン工場數.....	一三
菓子並パン製産額.....	二
菓子輸出入數量並價額.....	三〇
東京大阪名古屋菓子店並從業者對照表.....	三
大阪名古屋横濱市菓子製産額對照表.....	三
青森甲府姫路市菓子製産額對照表.....	三六
大阪名古屋菓子移出入對照表.....	三九
大阪横濱姫路市公設市場菓子賣上對照表.....	四〇
砂糖種別製産額.....	四一
各府縣別砂糖製産額.....	四三
内地砂糖消費額並精糖相場.....	四四

砂糖輸出額並輸入額.....四
 製糖會社並製產額.....四
 小麥粉製產數量並價額.....四
 煉乳粉乳酪製產額.....五
 菓子パン其他在庫額.....五
 菓子パン工場従業員數.....五
 全國菓子大博覽會記錄.....五
 全國菓子餉業者大會決議事項.....五
 梶川賞受領者.....六
 菓子新報社主催事業史.....六
 菓子新報社出版小史.....六
 組合名鑑.....六
 菓子業者名鑑.....六
 全國菓業新聞聯合會々員.....六
 昭和十一年度菓子界小史.....六
 各種菓子分析表.....六
 改正郵便料金表.....二〇

日本菓業年鑑 (昭和十二年版)

菓子新報社調查部編

製菓會社數並資本金額

北海道	七 年		八 年		九 年	
	會社數	資 本 金	會社數	資 本 金	會社數	資 本 金
株式	九	一、二二三、〇〇〇	八一	一、六三三、〇〇〇	七一	一、〇三三、〇〇〇
合資	三四	一一五、三五〇	三三	一八〇、三〇〇	三二	一六四、八〇〇
合名	九	四一、四〇〇	四	四〇、四〇〇	八	九四、七〇〇

栃木			茨城			福島			山形		
合名	合資	株式	合名	合資	株式	合名	合資	株式	合名	合資	株式
	二	三	三	四	二	一	五	一		四	
	一三〇〇〇〇	二二〇〇〇〇	五三〇〇〇〇	一一〇〇〇〇	八五〇〇〇〇	一八〇〇〇〇	二二五〇〇〇	一〇〇〇〇〇		六三八六〇〇	
一	四	四	四	三	二	一	八	二		三	
	一五〇〇〇〇	五二〇〇〇〇	五五〇〇〇〇	六〇〇〇〇〇	八五〇〇〇〇	一八〇〇〇〇	三二五〇〇〇	一五〇〇〇〇		五九〇〇〇〇	
	四	三	二	四	二	一	五	二		三	
	一五〇〇〇〇	二二〇〇〇〇	二八〇〇〇〇	八〇〇〇〇〇	八五〇〇〇〇	一八〇〇〇〇	五二六〇〇〇	一五〇〇〇〇		五九〇〇〇〇	

三

秋田			宮城			岩手			青森		
合名	合資	株式	合名	合資	株式	合名	合資	株式	合名	合資	株式
二	九		二	五	一	二	六	二		三	二
八〇〇〇〇	三七八三五〇		二一〇〇〇〇	三四〇〇〇〇	三〇〇〇〇〇	二〇〇〇〇〇	二八三三〇〇	六五〇〇〇〇		一一〇〇〇〇	一〇〇〇〇〇
二	四		二	六	一	二	四	二	一	三	二
八〇〇〇〇	七三六三五〇		二一〇〇〇〇	三二〇〇〇〇	三〇〇〇〇〇	二〇〇〇〇〇	三五二〇〇〇	六五〇〇〇〇	一〇〇〇〇〇	一一〇〇〇〇	一〇〇〇〇〇
二	三		一	六	一	二	六	二		三	二
五〇〇〇〇	五七五〇〇〇		二〇〇〇〇〇	六四七〇〇〇	一五〇〇〇〇	二〇〇〇〇〇	四〇七〇〇〇	六五〇〇〇〇		一三〇〇〇〇	一六〇〇〇〇

二

石川			富山			新潟			神奈川		
合名	合資	株式	合名	合資	株式	合名	合資	株式	合名	合資	株式
一〇	一〇	一	一	三	一	一	八	五	三	一六	一
一九五、四〇〇〇	八九、五〇〇〇	二〇〇、〇〇〇〇	四、八〇〇〇	七、九〇〇〇	一	三三、〇〇〇〇	四六五、〇〇〇〇	一	四三九、一〇〇〇	三八二、〇〇〇〇	九〇、〇〇〇〇
一〇	一一	一	一	四	一	一	八	五	六	二	二
一九四、四〇〇〇	九二、五〇〇〇	二〇〇、〇〇〇〇	四、八〇〇〇	一一、九〇〇〇	一	三一、六〇〇〇	四六五、〇〇〇〇	一	四六九、六〇〇〇	四八二、六〇〇〇	一四〇、〇〇〇〇
一一	一二	一	二	四	一	四	〇	七	六	二	二
一九九、四〇〇〇	九五、五〇〇〇	二〇〇、〇〇〇〇	六、八〇〇〇	一二、九〇〇〇	一	九五、九五六	五九二、五〇〇〇	一	一〇七、六〇〇〇	四六五、七三三	一〇〇、〇〇〇〇

五

東京			千葉			埼玉			群馬		
合名	合資	株式	合名	合資	株式	合名	合資	株式	合名	合資	株式
一六	一一〇	三二	一	一	一	一	九	二	一	九	四
二七一、五〇〇〇	一、四二一、四六一	二〇、二五七、四〇〇	一、五〇〇〇	五〇〇、〇〇〇〇	一	八〇、〇〇〇〇	二〇、三〇〇〇	一	六六、〇〇〇〇	二〇〇、〇〇〇〇	二
三一	一四八	三六	二	二	四	一	二	二	二	四	四
七四四、九〇〇〇	一、九七〇、五〇〇〇	三六三、九四七、四〇〇	三、〇〇〇〇	五五〇、〇〇〇〇	二	八〇、〇〇〇〇	三四、一〇〇〇	二	二二、五〇〇〇	九三、七〇〇〇	二
四二	一六四	三八	一	一	六	一	二	三	一	二	五
九四六、三〇〇〇	二、〇三六、四五三	三八三、三三八、八〇〇	一、五〇〇〇	五〇〇、〇〇〇〇	一	八〇、〇〇〇〇	二五、一〇〇〇	一	二六、五〇〇〇	三〇〇、〇〇〇〇	四

四

滋賀			三重			愛知			静岡		
合名	合資	株式	合名	合資	株式	合名	合資	株式	合名	合資	株式
一	二		五	五		四	三	六	一	六	一
三、〇〇〇〇	三、三五〇〇		二八、〇〇〇〇	四八、五〇〇〇		五七七、五〇〇〇	五五八、〇四七〇	二、九九〇、〇〇〇〇	二五、〇〇〇〇	一一、八〇〇〇	五五〇、〇〇〇〇
一	二		四	五		四	五	六	二	八	一
三、〇〇〇〇	四、四三五〇		一六、〇〇〇〇	四八、五〇〇〇		六一〇、〇〇〇〇	四三〇、五四七〇	一三三、二一〇、〇〇〇〇	三三、七二四〇	一一、八〇〇〇	五五〇、〇〇〇〇
三	二		三	五		四	五	六	一	八	一
一六、〇〇〇〇	五、〇四四〇		六六、〇〇〇〇	一一二、〇〇〇〇		七三〇、二〇〇〇	三八二、八四七〇	一三三、三一〇、〇〇〇〇	二五、〇〇〇〇	五一、三八六〇	五五〇、〇〇〇〇

七

岐阜			長野			山梨			福井		
合名	合資	株式	合名	合資	株式	合名	合資	株式	合名	合資	株式
二	四	一	四	二	六	一	九	一	一	二	
二〇、〇〇〇〇	三六、〇〇〇〇	三〇、〇〇〇〇	四七、〇〇〇〇	一五三、三〇〇〇	五七九、五〇〇〇	一五〇、〇〇〇〇	七〇、〇〇〇〇	六五、〇〇〇〇	五、〇〇〇〇	九、〇〇〇〇	
			五	三	八	二	〇	一	一	二	
			九七、〇〇〇〇	一六六、九〇〇〇	五六二、〇〇〇〇	一五〇、五〇〇〇	七四、〇〇〇〇	六五、〇〇〇〇	五、〇〇〇〇	九、〇〇〇〇	
四	八	二	七	三	八	二	八	一		二	
三二、〇〇〇〇	六二、九〇〇〇	八〇、〇〇〇〇	一三四、〇〇〇〇	一七七、三〇〇〇	五六二、〇〇〇〇	一五〇、五〇〇〇	三一、〇〇〇〇	六五、〇〇〇〇		九、〇〇〇〇	

六

岡山			島根			鳥取			和歌山		
合名	合資	株式	合名	合資	株式	合名	合資	株式	合名	合資	株式
六	二	一	一	三	一	七			二	二	
二六、七五〇	一三三、〇〇〇	一〇〇、〇〇〇	五、八〇〇	二、四〇〇	一〇〇、〇〇〇	二〇、四四〇			一三〇、〇〇〇	六、〇〇〇	
一	七	二	一	六	一				二	一	
三、〇〇〇	二七、六〇〇	二二二、〇〇〇	五、八〇〇	九、四〇〇	一〇〇、〇〇〇	二二二、四四〇			一三〇、〇〇〇	四、〇〇〇	
一	六	二	一	六	二	一〇			二	一	一
三、〇〇〇	三〇、〇〇〇	二二二、〇〇〇	五、八〇〇	七、三〇〇	一一二、五〇〇	二九、四四〇			一三〇、〇〇〇	四、〇〇〇	二〇〇、〇〇〇

奈良			兵庫			大阪			京都		
合名	合資	株式	合名	合資	株式	合名	合資	株式	合名	合資	株式
一	一		一	三	五	五	四	二	二	三	六
四、五〇〇	三、〇〇〇		二九三、五〇〇	二八八、五一〇	八二〇、〇〇〇	一、五八三、七四八	二、一九五、五〇〇	三、七一〇、〇〇〇	四、五八、二〇〇	一、五一、八二〇	六、四五、〇〇〇
一			一	八	八	六	四	一	三	三	六
一〇、〇〇〇			二五九、五〇〇	二四八、八五〇	九七一、二〇〇	一、七一五、四四八	二、二三一、〇〇〇	五、五九〇、〇〇〇	四、四八、〇〇〇	一、一三、三二〇	七、二五、〇〇〇
一			二	三	九	六	五	一	五	〇	五
一〇、〇〇〇			三五七、〇〇〇	三三九、八五〇	九五二、二〇〇	一、七二九、〇〇〇	二、三三二、六〇〇	一、七三三、七六〇	九、三五、五〇〇	一、三三、〇八〇	六、二五、〇〇〇

佐賀			福岡			高知			愛媛		
合名	合資	株式	合名	合資	株式	合名	合資	株式	合名	合資	株式
一	二		九	一三	四	一	一		一	〇	
五、〇〇〇〇	一一、三六八		三六五、五〇〇	九五、〇九〇	三八〇、〇〇〇	一〇、〇〇〇	四、三〇〇		一〇、〇〇〇	三五、三一四	
	二		七	一二	四	一	一		一	九	
一一、三六八			二九四、五〇〇	九五、五九〇	三八〇、〇〇〇	一〇、〇〇〇	四、三〇〇		一〇、〇〇〇	二九、〇一四	
	二		〇	一七	四	五	一		一	〇	
一一、三六九			三六〇、〇〇〇	一四三、五九〇	三八〇、〇〇〇	二一、七〇〇	四、三〇〇		一〇、〇〇〇	三三、三八〇	

香川			徳島			山口			廣島		
合名	合資	株式	合名	合資	株式	合名	合資	株式	合名	合資	株式
	一	一		六	一	二	六	二	六	九	三
三、〇〇〇〇	一〇、〇〇〇		一、五〇〇	六〇〇、〇〇〇	六	五、〇〇〇	二四、〇四〇	六二、〇〇〇	六七、四二四	四七、〇〇〇	五〇〇、〇〇〇
	一	一		六	一		三		四	〇	四
三、〇〇〇〇	一〇、〇〇〇		九、五〇〇	六〇〇、〇〇〇	六	一九、〇〇〇	一	三九、四二四	五〇、五〇〇	八〇〇、〇〇〇	
	三	一		三	一	四	〇	二	四	一	四
八、五〇〇	一〇、〇〇〇		三、五〇〇	六〇〇、〇〇〇	六	二五、〇〇〇	四三、五四〇	一一〇、〇〇〇	四三、九二四	五二、五〇〇	六〇〇、〇〇〇

一一

一〇

製菓製パン工場数

總計	小計	沖繩		鹿児島		
		合名	株式	合名	合資	株式
九一〇	合名二 三九	株式一 三一	三 七	二	三	一
四八、九六六、四四一	合資五 四〇	六、六一〇、九二〇	五、〇九六、六二一	六、八〇〇	八、一〇〇	五〇〇、〇〇〇
	一五三	四、三四三、五〇〇	一、二五五、二七三、一三五	三	一	一
	六七一 七、四五三、六一二	三三三 六、四七六、〇二三	一、一三三、三〇〇	一	一	一
	一、二五三	六、四七六、〇二三	一、一三三、三〇〇			五〇〇、〇〇〇

宮崎	大分	熊本		長崎		
		合名	株式	合名	合資	株式
合名	合資	合名	株式	合名	合資	株式
一	四	四	三	一	八	三
	八、五五〇	一、一七〇、〇〇〇	一一三、三四九	二、八〇〇	三五二、一〇〇	四七〇、〇〇〇
三、五〇〇	四三、五五〇	一一五、三四九	五〇、〇〇〇	三、三〇〇	三二七、八五〇	四七〇、〇〇〇
一	一	三	二	一	五	三
三、五〇〇	四〇、五五〇	八三、三四九	一一〇、〇〇〇	三、三〇〇	一〇六、二五〇	四七〇、〇〇〇

千 埼 群 柄 茨 福
葉 玉 馬 木 城 島
パ 菓 パ 菓 パ 菓 パ 菓 パ 菓 パ 菓

ン子 ン子 ン子 ン子 ン子 ン子

一四 | 一五 二五 | 三六 二三 | 一

〇七 | 一七 二七 | 三六 二八 | 二

一七 | 一六 三四 | 三四 二九 | 二

八 一六 〇 五 〇 二

一五
一七 | 一七 三五 | 四五 二九 | 二

一七 | 一六 三五 | 三四 三〇 | 三

山 秋 宮 岩 青 北海道
形 田 城 手 森
パ 菓 パ 菓 パ 菓 パ 菓 パ 菓 パ 菓

ン子 ン子 ン子 ン子 ン子 ン子

二一 四四 三〇 四五 一三 二三 五九 四年

一三 三三 五八 四六 一四 二七 六五 五年

四六 二三四九 三四 一三 〇三 七三 六年

一九 四〇 一五 二 九九 七年

一四
八四 一三九七 三四 二三 〇二 八二 八年

一八 一三五六 二六 一三 一六 九六 九年

滋賀 三重 静岡 岐阜 長野 山梨
 葉葉 葉葉 葉葉 葉葉 葉葉 葉葉

ン子 ン子 ン子 ン子 ン子 ン子

1 1 1 3 1 5 4 0 3 2 1 0

1 1 1 3 1 4 3 1 6 4 2 7

1 1 1 2 1 3 2 9 6 4 2 4

1 2 5 2 4 6

17 1 1 1 9 2 6 2 9 4 0 2 5

1 1 1 7 2 3 1 0 5 1 2 7

福井 石川 富山 新潟 神奈川 東京
 葉葉 葉葉 葉葉 葉葉 葉葉 葉葉

ン子 ン子 ン子 ン子 ン子 ン子

1 3 7 6 1 3 3 6 8 5 0 7

1 3 7 8 1 3 5 3 1 3 6 9

1 3 5 8 1 3 5 3 1 3 9 8

3 8 3 3 4 2

1 0 7 3 1 3 4 0 1 4 9 3 6 4 16

1 0 5 3 2 2 4 8 2 6 3 9 0

香 德 山 廣 岡 島
 川 島 口 島 山 根
 パ菓 パ菓 パ菓 パ菓 パ菓 パ菓

ン子 ン子 ン子 ン子 ン子 ン子

二四 | | | 三五^二四 二九 三七

二二 | | | 一五^二七 一五 二六

二二 | 一 | 三九^二七 二八 二五

四 二 五 三五^二〇 六

^{一九}二四 | 二 | 三九^二五 二八 二六

二四 | 二 | 五八^二三 一八 二六

鳥 和 奈 兵 大 京
 取 歌 良 庫 阪 都
 パ菓 パ菓 パ菓 パ菓 パ菓 パ菓

ン子 ン子 ン子 ン子 ン子 ン子

一五 一五 一一 二三^四六 一六^一八 四^三六

一五 一四 一一 二三^二五 二七^一二 二^四六

二四 一五 一一 一七^一四 二四^一九 三^四七

六 六 一 六〇^二三 五^一六

一六 二五 一二 一四^一五 二^二三 五^一三^{一八}

一七 二六 一二 一四^一五 二^二九 七〇^六

菓子並パン製産額

沖繩	鹿兒島	宮崎	大分
ン子	ン子	ン子	ン子
	一四	一四	
-	一四	一四	
	一三	一三	
	三	一	
	五	五	
	一四	-	-

二二

熊本	長崎	佐賀	福岡	高知	愛媛
ン子	ン子	ン子	ン子	ン子	ン子
一六	三三	三	二九	-	二
二二	五三	-	二二	一一	-
三二	一六	-	二三	一一	三
一五	三七	三	二五	二	二
三五	〇	二	三五	一一	一九
一七	六六	-	二六	一一	三

二〇

北海道	青森	岩手	宮城	秋田
葉	葉	葉	葉	葉
子	子	子	子	子
四、〇六八、二六九 一、三三一、三七五	三、八、五一六 一、六、〇〇〇	四、〇一、九二〇 三、四、三九五	四、七四、四七九 五、四、九七〇	五、六、五〇〇 一、二、八〇〇
三、八、九五、五三六 二、四四、六八九	四、八、一六二 一、七、七六四	四、二一、七二四 二、七、五八五	九、二六、一四七 一、二二、五四四	五、六、五〇〇 二、八〇〇
四、三六〇、三五四 二、四、五、五四三	六、四、五六三 一、八、〇〇〇	四、七、七、三九八 二、二、五、五四五	九、五、六、八三七 一、三、二、九五四	四、二、五〇〇 二、八〇〇

山形	福島	茨城	栃木	群馬	埼玉
葉	葉	葉	葉	葉	葉
子	子	子	子	子	子
一、八、九、五〇六 六、二、五二二	五、九、三三九	四、一、七、八四〇 三、七、四六〇	八、八〇、七八八 八、六、四四〇	一、四、二、四五〇 六、六、七九〇	三、二〇、五四五
一、九〇、二六〇 一、一、二〇〇	二、三、四〇〇	四、五、八、四〇四 二、六、六二五	九、二〇、八八五	一、二、八、七六八 六、二、五七三	二、六、六、三八六
一、八〇、九八〇 一、一、二二〇	四、九、七〇〇	四、八、六、二八九 二、三、四二八	七、五、三、五二八	一、四、一、三八七 八、五、〇三八	二、七〇、一〇七

千葉	東京	神奈川	新潟	富山	石川
葉	京	奈川	潟	山	川
子	子	子	子	子	子
二六一、五九二	一八、一九一、七九八	一三、八三一、一一〇	一、五三三、九四九	七一、七八〇	五七〇、〇六六
七、五〇〇	二、三八五、六〇九	一八〇、四四三	二一、七一三	五、八六七	六六、六九九
三三三、五一三	一八、六八一、二五七	八、八七五、七五三	二、一四一、一七八	六〇、一六二	四八〇、四〇〇
六、二五〇	二、一〇九、七〇〇	二〇一、一二四	一〇、九〇〇	五、九四九	六九、三四五
二四	二一、三六一、九一三	一八、九七九、四四八	二、四二二、九六二	六、七〇〇	四八八、五五一
三三五、三六六	二、〇〇二、八七二	一六七、四九三	三一、七〇〇	一六、九〇〇	八一、二二一
六、二四〇	二、〇〇二、八七二	一六七、四九三	三一、七〇〇	一六、九〇〇	八一、二二一

福井	山梨	長野	岐阜	静岡	愛知
井	梨	野	阜	岡	知
子	子	子	子	子	子
九九、一二〇	五三一、〇八二	一八四、八八八	一五一、八八四	一、一九六、六三〇	五、七二〇、六七三
一二三、〇四四	三二、二五〇	五一、一九四	四七、五九〇	二八、八〇〇	四九三、五四九
二八、八〇〇	四一二、九九八	二三一、五一〇	一二、七五六	一、三七〇、七九〇	六、一四四、七六五
二〇、〇〇〇	四一、八一〇	五二、六九五	一二、七五六	五二、六四〇	五三〇、五八〇
一六六、四六〇	六〇九、六七一	二七一、三六九	二二九、二四六	一、六四五、六一四	九、四四一、五〇九
二〇、〇〇〇	七、一四〇	四〇、二一〇	一二、七五六	八一、二二〇	六〇〇、四三一
二五	二六七、〇七八	二六七、〇七八	一、八四〇	一、六四五、六一四	六〇〇、四三一

三 重	滋 賀	京 都	大 阪	兵 庫	奈 良
パ菓	パ菓	パ菓	パ菓	パ菓	パ菓
ン子	ン子	ン子	ン子	ン子	ン子
二四二、五九八	一〇、四一〇	一、四七九、三五三 二三一、八一五	一二、一八四、七一八 一、三四七、三四三	四、一一三、九五一 二五四、二三八 一、八六五	一八、五四〇
一、二七〇、三一八		一、七三二、四一二 二二七、七〇三	一五、四三二、四一六 一、三四六、三八二	五、四一八、二九五 三二八、五二四 六〇、〇四八	一八、六二二
三七六、二〇二	一七、一四〇	一、八三五、〇六四 二九九、五九九	一八、五九五、六三四 一、〇八二、一七三	五、三九一、二四三 三六一、四七八 六〇、〇四八	一八、六二二

和歌山	鳥取	鳥根	岡山	廣島	山口
パ菓	パ菓	パ菓	パ菓	パ菓	パ菓
ン子	ン子	ン子	ン子	ン子	ン子
二七六、五一七 三七、〇〇〇	四〇、〇二五 六、〇〇〇	六六、七六三 二、四〇〇	三七四、四五五 二四、五九六	九四七、五一六 一六三、五八〇	三〇八、四六七
二七三、六五二 三三、〇五六	四二、一八二 四、〇〇〇	六八、四四八 二、一〇〇	四四〇、五一三 三〇、四八八	九一九、八九〇 二七八、九〇七	三四三、九三〇
三三七、九七五 五三、七八〇	五六、九四五 四、七〇〇	七三、三二二 二、三三〇	六二五、三三五 三七、六七七	一、〇二五、四二五 一七六、四二三	三八四、二二五

沖繩 鹿兒島 宮崎 大分 熊本 長崎
 菓子 菓子 菓子 菓子 菓子 菓子
 菓子 菓子 菓子 菓子 菓子 菓子

八〇七、三九八
 六〇、八二一
 二六四、一五一
 二五、二四八
 一一、〇〇〇
 二八六、一六一

一、〇一九、一九〇
 三六〇、八〇七
 二二、一六四
 二〇、〇〇〇
 三四一、八六七

一、〇五九、五八八
 八九、六三八
 四五八、五四〇
 三八、八三五
 一三、〇〇〇
 一八、〇〇〇
 三三四、四八五
 八、一九九

佐賀 福岡 高知 愛媛 香川 徳島
 菓子 菓子 菓子 菓子 菓子 菓子
 菓子 菓子 菓子 菓子 菓子 菓子

一二、〇〇〇
 四七、五〇〇
 二〇、三九六
 二二、〇一九
 五一、三〇〇
 三一、五〇〇
 五四二、八九五
 五七、四五二
 二二、〇〇〇

七二、五二〇
 五七、九一五
 二四、一四五
 一〇八、四〇〇
 一、九五〇
 四六、七〇〇
 二九、九〇〇
 五一九、九三七
 七六、七〇〇
 二九、四四〇

五六、七〇〇
 八二、三六〇
 二四、九四〇
 四〇、一七〇
 四六、七四〇
 三〇、三〇〇
 四八二、二二四
 五〇、六七〇
 三一、五〇〇

合計(菓子) 七五、〇七七、六六四
 六、一〇七、一一三
 九五、〇八八、七四五
 五、八七〇、七四〇

菓子輸出入數量並價格

元	二	三	四	五	六	七	八	九
年	年	年	年	年	年	年	年	年
輸	入	輸	入	輸	入	輸	入	輸
三六、〇三一、四〇〇	二一三、六二一	三〇、一七四、七〇〇	一八四、九八五	三〇、九五、四〇〇	一九三、二三五	二四、四七一、八〇〇	一五二、二六〇	一七、八〇六、〇〇〇
六、七七八、五〇〇	三九、四五二	八七、二八四	一三〇、八八八	一三〇、八八八	一三〇、八八八	一三〇、八八八	一三〇、八八八	一三〇、八八八
輸	入	輸	入	輸	入	輸	入	輸
一、二八五、九三三	一、一九六、〇六三	一、六九〇、〇五九	一、六一一、〇〇三	一、九七三、五〇〇	一、五〇一、〇〇〇	二、二六一、八〇〇	二、二六一、八〇〇	三、四五一、〇〇〇
一、一〇九、一四三	一、一〇九、一四三	一、一〇九、一四三	一、一〇九、一四三	一、一〇九、一四三	一、一〇九、一四三	一、一〇九、一四三	一、一〇九、一四三	一、一〇九、一四三

昭和九年東京、大阪、名古屋菓子店並從業者對照表

東京市	大阪市	名古屋市
商店總數 一六七、七九六	產業別人口 ?	產業別人口 ?
首位菓子		
次位酒類 九、二三六		
三位白米 七、八三四		
菓子店數 二〇、四四二	內	內
麴町區 一五六	北區 一六、一〇〇人	東區 八、一六五人
神田區 四二二	此花區 一、六一四	西區 一、八五六
日本橋區 三三一	東區 一、二八三	中區 一、七五四
京橋區 五三七	西區 七八九	南區 二、九五〇
	南區 六七七	區 一、六〇五

足立區 六七〇
 向島區 九二三
 城東區 九七二
 葛飾區 四一九
 江戸川區 六九三
 (東京市ハ八年トス)

織物被服店 二八、八〇三
 衣服裁縫業 二七、二三六
 莫大小製造 一八、九六〇

三四
 綿紡績業 九、一一九

昭和九年大阪、名古屋、横濱市菓子製産額對照表

食料工業 大 阪 市 名古屋 市 横 濱 市
 製産額 卍、七〇、三九七 卍、七五八、一四四 卍、三六五、一八八
 首位砂糖 首位製粉 首位菓子
 次位菓子 次位菓子 首位菓子

菓子製産額 一、三六九、〇五五 卍
 北區 一、五九九、九四七
 此花區 四九五、四六〇
 東區 一、〇四七、四三二
 西區 九六七、二五二
 港區 二五六、二五六
 大正區 一、〇四六、六二七
 天王寺區 一、〇四六、一四七
 南區 一、五四六、四六四
 浪速區 一、八七六、四二一
 西淀川區 三、九七九、〇二四

菓子製産額 九、三三三、〇〇九 卍
 東區 八五二、八八九
 西區 六、六八〇、九九五
 中區 一、〇九八、三七一
 南區 四八〇、七五四

菓子製産額 一〇、四七五、九九九 卍
 鶴見區 八、三五四、一八六
 神奈川區 五七、二四〇
 中區 二、〇六四、五三三
 保土谷區 |
 磯子區 |
 八年 二、四二〇、一三〇
 七年 八、四九九、一七三
 製産額 卍、三六五、一八八
 首位菓子 三三

工産品總額 卍、七一九、八二三
 首位紡織工業
 次位機械器具
 三位食料工業

東淀川區 九〇、三〇六
 東成區 一、四三、七六
 旭區 二七、二八四
 住吉區 三四、一七〇
 西成區 一、四〇、三〇九
 八年 一四、七七、四九〇
 七年 二一、二四、八九八

五、六四八

三六
 鶴見區
 神奈川區
 中區 九、七八五
 保土谷區
 磯子區
 八年 一三三、二〇〇
 七年 二九七、二五

昭和九年青森、甲府、姫路市菓子製産額對照表

製産總額 青森市 一三、五六、六九八
 工産品 八九%九五

甲府市

姫路市 三、二六八、一〇九

内 工産品製産額 九、一八四、五七三
 食料工業 四%三

一三、六三八、一三二
 首位生糸 六、五三、五六四
 次位菓子
 三位水晶 一、二五、六五〇

内 食料工業製産額 五、〇三三、五九
 首位罐詰 二、九四、六二八
 次位蒲鉾 八八四、一四五
 三位菓子

三七、〇〇七、八七一
 首位紡績 二六、五三、八四二
 次位化學 三、二六三、八〇二
 三位工業食料
 首位菓子 一、二六八、七三二

内 菓子、パン、飴製産額 一八〇、三〇三
 八年 二三三、六〇〇
 七年 二五、八〇〇
 六年 三九、九五〇

一、三九一、四九五
 一、〇五五、一〇〇

一、〇九、五〇〇
 一、〇九、三〇〇
 一、二七、三〇〇
 一、一〇七、七〇〇

五年 一三一、四九五

四年 二四八、四四三

三年 三六六、六六六

二年 一三八、一三三

元年 一三四、〇五〇

三八

一、二二、〇〇〇

▲姫路市菓子工場並職工數

工場數	職工數		工場數
	男	女	
五年 一六三	三五三	三八九	五年 一六三
六年 一四二	三八四	四三七	六年 一四二
七年 一三一	三五八	四二〇	七年 一三一
八年 一五九	四〇六	四七一	八年 一五九
九年 一四九	三八九	四五九	九年 一四九

▲姫路市菓子製産額内譯

生菓子	干菓子	パシ	餡類	其類	他類
五年 三六、〇〇〇	六三、〇〇〇	一元、〇〇〇	七五、〇〇〇	五五、〇〇〇	五、〇〇〇
六年 一五、一五〇	六一、〇〇〇	六八、八五〇	二四、五〇〇	四一、〇〇〇	一〇、一〇〇
七年 二二、六六〇	六四、〇〇〇	六八、〇〇〇	一六、〇〇〇	五二、五〇〇	五、一四〇
八年 二〇、四〇〇	六八、八六〇	七二、六〇〇	一六、八〇〇	五二、五〇〇	三、一〇〇
九年 二〇、四〇〇	六五、〇〇〇	八〇、五五〇	八二、三五〇	六二、三五〇	一、八三〇

昭和九年大阪、名古屋兩市菓子出入對照表

發送	大阪市	名古屋市
八年	二八、六二七	一五、六七四
九年	三七、三二六	一六、二〇一

三九

到 着

一、一一七 四、八三一

二、一四四 二、四二五

四〇

九年發送食料品中

首位砂糖 八九、二五〇

次位洋酒 四五、一三四

三位和酒 三七、九〇〇

四位菓子

九年到著食料品廿四種中

菓子十九位

九年發送食料品中

首位製粉 四二、七八六

次位菓子

九年到著食料品五種中

菓子五位

昭和九年大阪、横濱、姫路市公設市場菓子賣上高

大阪 市

九

年

八

年

横濱 市

姫路 市

賣上總額

二三、三七五、六九七

二八、三一五、三六三

九九〇、一三九

二五六、四二三

首位白米 二、四三、六三

首位白米 三元、九六

首位生魚 四、二〇

次位生魚 二、三、八、九、五
三位青物 二、〇、五、七、〇
四位吳服 一、四、三、七、一
五位干魚 一、二、九、四、八
六位洋品 一、〇、七、五、五
七位獸肉 一、〇、五、八、三
八位菓子饅頭

次位青物 一、七、八、三
三位鮮魚 一、〇、六、八、三
四位獸肉 五、〇、四、二、六
五位菓子

內 菓子
饅頭

六六九、三四七

二六三、一四八

六一七、六九一

三一八、二〇五

四二、八二九

二〇、九六一

八年 二二、〇八一

七年 二二、三四〇

六年 一九、一九四

五年 二一、八三六

四一

砂糖種別生産 (單位擔)

年次	分蜜糖	黑糖	白下糖	赤糖	甜菜糖	合計
大正十五	七、三三、六九七	八三〇、五八	一四、三五	一四八、四〇〇	二九一、九五	八、六三、三五
昭和二	一〇、九四、一五四	八九〇、二五	一四、五五四	一四八、四〇五	三五三、五四	一、六四〇、九七二
三	一三、四八、六八	一、〇三、九元	一五〇、〇三七	一九六、八九	三五三、〇〇	一、一九七、七九
四	一三、九八、七七	七三、九四一	一四二、七〇七	二二、二四一	四三五、四二一	一、五、五二、〇七七
五	一四、〇九、七五九	八四五、一五一	八六、六六四	一四七、四八八	三七六、八三四	一、五、八〇、六七
六	一七、三八、一七	一、三〇、〇八五	一九、四八九	二〇〇、四九〇	四三〇、六八	一、九、六一、八五九
七	二二、四〇、九一八	一、一四、七六八	一四八、九六九	二八五、〇九四	四〇二、八〇七	一、三、三九、五七
八	二一、六八、八九六	一、〇四、八八〇	一三六、二四六	二五、六九九	三八三、四五五	一、三、四六、九一六
九	一七、二五、六五〇	一、三三、五三七	一四、五〇六	三八七、三三九	五八七、三九五	一、九、五九、四七
十	一五、九二、八六八	一、三五、〇〇〇	一九、六六三	三六七、三六六	五二五、八七一	一、八、三一、七八

各府縣別砂糖製産額 (昭和八—九年)

府縣	作付反別	製産額	再製糖
北海道	一〇、二七二、七七	三八七、七〇七	三〇、二二七
東京	三八三、〇五	一〇、四四二	二、一六一、二五〇
静岡	二七、四八	一、四三七	七〇三、三九九
愛知	三三、九六	一六四	一一七、三五一
奈良	一九、五〇		四二、五七六
大阪	二二、八六	二八四	一、〇一〇、七二五
和歌山	〇、九一	二三	一、五七三、一九三
兵庫	六、〇〇		一四、三五一
岡山	二一、二二	一、六九〇	二四、九四〇
香川			

德島	六九、二七	二、三七一	
香川	一三一、四九	一五、五二六	
愛媛	三七、四七	三、六八三	
高知	六二、一二	五、二五一	
福岡	一五、四六	九〇六	
佐賀	〇、〇一		
長崎	一八、二九	九一〇	
熊本	一三九、五八	一〇、五八一	
宮崎	五一、二七	三、四五八	
鹿島	五、二二二、〇四	二、三九、五五三	
沖繩	一六、六六九、五七	一、二六二、〇八五	
合計	三三、二〇四、三二	一、九四六、〇七二	

福岡
合計 一、五四九、九二九
七、二二七、九四六

四四

內地砂糖消費額並精糖相場

昭和元年
昭和二年
昭和三年
昭和四年
昭和五年
昭和六年
昭和七年
昭和八年
昭和九年
昭和十年

消費總額	一二、八二〇、一三七
	一二、三〇五、八二九
	一三、二一一、七三四
	一三、七五八、八八〇
	一三、二五八、二〇四
	一三、四六一、七〇九
	一四、三一〇、一八九
	一三、九三六、八五〇
	一四、五一〇、三七四
	一六、五〇五、五四四

一人平均	一一、一八
	一一、〇七
	一一、二七
	一一、八六
	一一、五七
	一一、五九
	一二、五九
	一二、七三
	一二、二八
	一三、八三

四五

精糖相場	二四、〇五
	二四、三〇
	二一、九三
	二二、一九
	二〇、二三
	一七、九六
	一九、五九
	二〇、四三
	二〇、三五
	二〇、六八

砂糖輸出額並輸入額

昭 和 十 九 年	昭 和 八 年	昭 和 七 年	昭 和 六 年	昭 和 五 年	昭 和 四 年	昭 和 三 年	昭 和 二 年	昭 和 元 年
輸 入 額 二、六五五、〇六一	輸 入 額 一、九五七、〇八四	輸 入 額 二、四八五、三八二	輸 入 額 七、一〇六、〇	輸 入 額 三、五〇五、一六八	輸 入 額 四、五六九、六一七	輸 入 額 四、三四四、〇八九	輸 入 額 七、〇八七、八五八	輸 入 額 七、九四二、七〇四
輸 出 額 四、三六九、二六六	輸 出 額 二、六四八、九八六	輸 出 額 二、七五二、〇〇九	輸 出 額 二、五九八、二一九	輸 出 額 三、一三六、〇二三	輸 出 額 四、一〇一、四二六	輸 出 額 三、七六九、六二八	輸 出 額 四、四五〇、九七一	輸 出 額 三、一八六、七八二
								輸 出 額 三、四四五、八七〇

製糖會社並製産額

社 名	資 本 金	工 場 數	能 力	製 産 額
樺太製糖株式會社	五、〇〇〇、〇〇〇	一	六〇〇	七十八年 三一五、三三三 八十九年 三〇〇、八五九 九十年 三七、六六六
北海道製糖株式會社	五、〇〇〇、〇〇〇	二	一、一〇〇	
東京中央製糖株式會社	五、〇〇〇、〇〇〇	二	三〇〇	
東京製糖株式會社	三〇〇、〇〇〇	一	五〇	
沖繩製糖株式會社	七、五〇〇、〇〇〇	四	一、〇五〇	三三、三六三 二六八、三〇六 一九七、八二三
臺灣製糖株式會社	三、〇〇〇、〇〇〇	一三	一〇、五八八	三、二六、二六二 二、八六四、九九九 四、〇四二、七五五
大日本製糖株式會社	六、九七〇、〇〇〇	二二	二、七〇二	二、七七一、七六三 二、九六五、二四一 四、一四〇、四八一
明治製糖株式會社	四、〇〇〇、〇〇〇	七	七、五〇〇	一、八五七、二六四 一、八六九、〇四〇 三、四二七、〇一八
鹽水港製糖株式會社	二、五〇〇、〇〇〇	六	五、二五〇	一、二五〇、三三〇 一、六三五、七一九 二、四四五、一〇九

帝國製糖株式會社	一八,〇〇〇,〇〇〇	五	二,八八八	六七七,〇四五	八四,九四七	一,二五六,七三二
新興製糖株式會社	一,二〇〇,〇〇〇	一	八五〇	一六一,三二〇	二二,九九四	一八七,三三五
昭和製糖株式會社	七,〇〇〇,〇〇〇	五	二,三七〇	—	三〇一,六〇四	四六,七〇〇
臺東製糖株式會社	一,七五〇,〇〇〇	一	三五〇	一三四,四六六	一六三,六八七	一三九,四〇六
合資會社三五公司	三,三五〇,〇〇〇	一	三五〇	—	九一,〇四九	四九,〇七三
卓蘭興業株式會社	二〇〇,〇〇〇					
展南拓殖株式會社	一,〇〇〇,〇〇〇					
大和拓殖株式會社	四六,五〇〇					
陳按察改良糖廓	四四,〇〇〇					
福鱗製糖所	二〇,二〇〇					
昭興製糖株式會社	五〇,〇〇〇					

四八

小麥粉製產數量並價額

北海道	昭和七年	昭和八年	昭和九年
青森	一四,四四一,一九〇	一五,九三七,八八七	二,六三三,四四四
岩手	—	—	—
宮城	二,九九六,九〇六	二,九八六,二五六	二四,九三三,八八七
秋田	—	—	—
山形	—	—	—
福島	—	—	—
茨城	三三,五三三,一四八	三三,五五七,二五〇	三,四三〇,三九九
栃木	五一,六〇一,四四〇	五一,八五五,六七四	四六,五三四,一九〇
			七,〇七六,一三一

四九

煉乳、粉乳、乳酪生産額

産地	昭和八年	昭和九年
徳島	二、〇三二、九五五	二、一三六、三六六
香川	二、七四八、六六六	二、七九六、九七六
愛媛	一九、〇七五、〇五五	二、二五八、三六六
高知	六七、五〇〇	二、七九六、九七六
福岡	九、五四〇	二、二五八、三六六
佐賀	三、〇一六、〇三三	二、二五八、三六六
長崎	九〇、〇〇〇	二、二五八、三六六
熊本	二、一八一、八七六	二、二五八、三六六
大分	二、五〇〇	二、二五八、三六六
宮崎	一、五〇三、五八八	二、二五八、三六六
鹿児島	一、九七、九三三	二、二五八、三六六
鹿兒島	二、二七、二三六	二、二五八、三六六
沖繩	二、五九九、九〇〇	二、二五八、三六六
合計	七〇〇、二五八、八七四	二、二五八、三六六

産地	昭和八年	昭和九年
北海道	七四六、四三〇	五、四四六、七五八
青森	六八五、五四四	二、二六〇、六三三
岩手	一、三八六、二〇〇	二、三八四、五七七
宮城	二、五三三、六二二	二、七〇〇、四六八
秋田	四、一三二	七、七〇五
山形	一、九六〇	六、八四五
福島	四、一三二	七、七〇五
茨城	四、一三二	七、七〇五
栃木	四、一三二	七、七〇五
合計	二五、〇〇三、九三七	二、二五八、三六六

靜岡	岐阜	長野	山梨	福井	石川	富山	新潟	神奈川	東京	千葉	埼玉	群馬
七二,六〇二				二四八,二四二	九四,三五六			六六,〇〇〇	四七,八八八	六〇八,八二六		
三〇九,六〇三								二二,三三〇		九三,一九七		
三六,五三三				一四一,六三三	二六,六二六				一八八,一八四	九四,九六一		
								二六,七〇五	一六,六〇〇			
七四九,八二五				三三二,三三二	九〇,九二六			三六,六九四	一五〇,九四六	一一〇,七〇九		
										九六,〇七〇		
									二四〇,五七六	七〇,一五一		
七四,九〇二				五二,二〇〇	二八,六二六				一四,九三〇	六七,四四九		

山口	廣島	岡山	島根	鳥取	和歌山	奈良	兵庫	大阪	京都	滋賀	三重	愛知
		二〇八,五三三					二六五,二二五			四,五五六		四九,九九九
		五,三四〇				二五二	一八〇,〇九					五,二六〇
							二六,六九四					
		一六二,八五二					四三九,九〇二			八,〇〇〇		二六,六五九
		五,八七六					一六,一四二	九三〇	二四七,九三六			
							八二,三〇〇					

德島 香川 愛媛 高知 福岡 佐賀 長崎 熊本 大分 宮崎 鹿兒島 沖繩 合計

10,631,066																						
20,733,791																						
1,802,266																						
499,999																						
9,393,650	14,599																					
3,259,388																						
2,870,081																						
575,965																						

五六

菓子、パン其他在庫額

菓子	パン	其他	合計
2,340,975	51,157	二,三四〇,九七五	二,三九二,一三二
2,399,855	20,127	二,四一九,九八二	二,四一九,九八二
1,762,860	80,342	一,八四三,二〇二	一,八四三,二〇二
2,206,975	26,894	二,二三〇,〇八〇	二,二三三,八六九
2,032,246	51,157	二,〇八三,四〇三	二,〇八三,四〇三
2,078,852	18,900	二,〇九七,七五二	二,〇九七,七五二

菓子パン工場従業員数

菓子	パン	其他	合計
9,462,993	3,442,390	四,〇〇〇,六四六	五,九〇五,〇二九
3,581,198	四四一,三三二	一〇一,〇一四	三,九八三,五四四
三,四二一,九五七	七,一六一,九五七	二,三八四,四四五	四,二五三,四〇三
3,421,957	7,161,957	2,384,445	5,988,162
3,421,957	7,161,957	2,384,445	5,988,162
3,421,957	7,161,957	2,384,445	5,988,162

北海道
昭和八年
昭和九年
合計

新 富 石 福 山 長 岐 靜 愛 三 滋 京 大
瀨 川 井 梨 野 阜 岡 知 重 賀 都 阪

三〇 元 天 天 二 五 大 三 一 〇 七 三 三 四 九 二 三 六

三二 九 一

二 一 天 天 天 二 一 八 九 三 二 一 〇 〇 三 三 四 二 九

三 二 一 天 一 一 一 一 一 一 一 一 一 一 一 一 一 一 一 一 一 一

二 三 一

二 六 一

青 岩 宮 秋 山 福 茨 朽 群 崎 千 東 神
森 手 城 田 形 島 城 木 馬 玉 葉 京 川 奈

六 六 九 六 三 三 三 三 三 三 三 三 三 三 三 三 三 三 三 三 三 三

四 四 四 四 三 三 三 三 三 三 三 三 三 三 三 三 三 三 三 三 三 三

二 〇 二 〇 三 三 三 三 三 三 三 三 三 三 三 三 三 三 三 三 三 三

三 三

一 五 三

二 六 一

五八

合沖鹿宮大熊長佐
兒繩島崎分本崎賀

一三、六四 | 四六 | 一〇二 一四二 二〇

七、三〇 | 一四 | | 七九 |

二〇、八四 | 一九六 | 一九三 三三二 二〇

一五、一六 | 四六三 一八二 二天 二〇

八、五三 | 一四 | 三三 一五 |

一三、三九 | 一八六 一四〇 三五二 二〇

福高愛香德山廣岡島鳥和奈兵
岡知媛川島口島山根取山良庫

二六〇 三三 七三 七三 三三 一五三 三三 三六 四二 二〇 三六

三三 | 三三 | | 三三 三三 | | | | 四二

三〇三 三三 三三 七三 九三 三三 一八三 三三 三六 四二 二〇 一、三八

三三 元六 三三 九三 九三 三三 一四三 三三 七三 三三 二〇 三三

三三 | 六 | | 七三 四三 | | 四 | 三三 六〇

一五七 元四 三三 九三 一〇三 一八三 三三 七三 七三 二〇 一、四四

全國菓子大博覽會記錄

▲第一回帝國菓子飴大品評會 於東京赤坂三會堂
 明治四十四年四月十日—二十日 會長田中芳男、副會長中野武營、幹事長木村政吉、審査
 總長高山甚太郎 出品人員九百七十二名 出品點數二千五百六點 名譽大賞七名 一等賞
 三三名 二等賞一三〇名 三等賞三一四名 四等賞二五九名 名譽大賞は左の如し
 ミンツ・バナドロツプス 東京 森永商店
 ミヅホ・テイビスケット 東京 東洋製菓會社
 富士・四二號クラツクネル 大阪 大阪製菓會社
 SAKAA印 砂糖 東京 大日本製糖會社
 富士印小麥粉 東京 日本製粉會社
 旭印小麥粉 東京 日清製粉會社

高砂印小麥粉 東京 東亞製粉會社
 ▲第二回帝國菓子飴大品評會 於金澤兼六公園前田別邸
 明治四十五年(大正元年) 四月九日 十九日 總裁李家隆介、副總裁橫山隆俊、會長橫山
 章 審査長伊東一二 出品人員一千六人 出品點數二千 四百點 名譽大賞牌八名 一等
 金牌三四名 二等銀牌一一五名 三等銅牌二二三名 褒狀一八二名 名譽大賞は左の如し
 シンアロルト 東京 東洋製菓會社
 洋式掛菓子 東京 森永商店
 精糖LB・SS 大阪 大日本製糖出張所
 小麥粉青ベント 兵庫 增田製粉所
 小 麥 粉 兵庫 日本製粉工場
 EW・YW精糖 神奈川 明治製糖會社
 小麥粉赤ダイヤ 福岡 大里製粉所
 A 白 雙 臺灣 鹽水港製糖會社

▲第三回全國菓子飴大品評會 於大阪府物産陳列館
 大正八年三月二十日—四月五日 總裁林市藏、副總裁池上四郎、會長奧野正太郎、審査總
 長柗川溫 出品人員一千二百六十三名 出品點數四千三百二十六點 名譽大賞牌四名 名
 譽金牌二十一名 一等金牌百十七名 二等銀牌二百四十五名 三等銅牌三百二十八名 褒狀
 百二十四名 名譽大賞は左の如し

ビスケット	東京	東洋製菓會社
栗おこし	大阪	小林林之助
煉羊羹	和歌山	岡本善右衛門
砂糖	臺灣	臺灣製糖會社

▲第四回全國菓子飴大品評會 於廣島縣商品陳列所
 大正十年四月一日—四月十五日 總裁若林資藏、副總裁田部正壯、會長住田千代松、副會
 長松本冬吉、幹事長度會盛登、審査總長島田尙一 出品人員二千二百五十三名 出品點數
 五千四百六十二點 名譽大賞七名 名譽金賞二十五名 一等賞百六十七名 二等賞三百五

十九名 三等賞四百八十五名 褒狀二百十三名 名譽大賞は左の如し	東京	東洋製菓會社
ビスケット	東京	東京菓子會社
チャイナマーブル	東京	今村製菓會社
水無飴	東京	小林林之助
栗おこし	大阪	臺灣製糖會社
原料糖	兵庫	增田製粉會社
小麥粉	兵庫	大日本製糖會社
精糖	福岡	

▲第五回全國菓子飴大品評會 於九州福岡
 大正十二年三月二十五日—四月十一日 總裁澤田牛麿、副總裁久世庸夫、會長廣瀬宗七、
 理事長森山榮作、審査總長柗川溫、出品人員一千八百五十名、出品點數五千六百二十點、
 名譽大賞牌二名、名譽金牌二十三名、一等金牌百九十名、二等銀牌五百三十九名、三等銅
 牌五百五十二名、褒狀二百三十六名、名譽大賞は左の如し

水 無 飴
栗 おこし

東京 今村製菓會社
大阪 小林 林之助

▲第六回全國菓子飴大品評會 於朝鮮京城

昭和元年四月十五日—四月二十六日、總裁時實秋穂、副總裁馬野精一、審査總長三上喜三郎、審査長牧山正徳、會長本吉清一、理事長藤貞市、出品人員二千五百六十四名、出品點數一萬一千七百點、名譽大賞牌二名、名譽金牌三十名、一等金牌三百二十四名、二等銀牌七百九名、三等銅牌六百三十二名、褒狀二百十八名、名譽大賞は左の如し

ニユーケツト
ビスケツト

東京 中央製菓會社
神奈川 日本製菓會社

▲第七回全國菓子飴大品評會 於岐阜

昭和三年九月十五日—九月二十九日、總裁金澤正雄、會長松尾國松、理事長山田留次郎、審査總長伊東一二、審査長小瀬伊俊、出品人員二千六百三十六名、出品點數一萬二千點、名譽大賞牌六名、名譽金牌三十七名、一等金牌三百五十九名、二等銀牌七百六十六名、三等

銅牌六百二十七名、褒狀二百一十一名、名譽大賞は左の如し

カルケツト
小 麥 粉
カステーラ
カステーラ
ビスケツト

東京 中央製菓會社
東京 日清製粉會社
大阪 時本吉太郎
長崎 白水喜八
愛知 東海製菓會社
德島 日本製飴會社

▲第八回全國菓子飴大品評會 於四國松山

昭和六年四月十日—四月二十五日、名譽總裁俵孫一(後)櫻内幸雄、名譽副總裁橫山勝太郎(後)松村義一、總裁笹井幸一郎、副總裁御手洗忠孝、會長相原植太郎、理事長山内廣吉、協贊會長中川助太郎、出品人員二千三百六十三名、出品點數七千二百九十六點、名譽大賞牌六名、名譽賞金牌四十六名、一等賞金牌四百一十一名、二等賞銀牌六百三十八名、三等賞銅牌三百八十三名、褒狀二百三名、名譽大賞は左の如し

磯千貝
食パン
カステール
納屋橋饅頭
柿羊羹
晒水飴

大阪 奥野正太郎
大阪 丸キ號會社
長崎 細井利吉
愛知 三輪伊三郎
岐阜 榎谷祐七
徳島 日本製飴會社

▲第九回全國菓子飴大品評會 於新潟

昭和八年五月七日—五月二十二日、名譽總裁中島久萬吉、名譽副總裁岩切重雄、總裁千葉了、副總裁石川芳太郎、會長中村淑人、副會長金卷初藏、協賛會長白勢量作、幹事長田代由太郎、出品人員二千五百九十一名、出品點數七千二十五點、功勞賞十三名、名譽大賞牌二名、名譽金賞牌四十三名、一等賞金牌七百名、二等賞銀牌七百十二名、三等賞銅牌二百八十八名、褒狀三十九名、名譽大賞は左の如し

煉羊羹 愛媛 相原 榎太郎

カステール 長崎 黒瀬 早太

▲第十回全國菓子大博覽會 於仙臺

昭和十年五月十一日—五月二十六日、名譽總裁伊達與宗、總裁半井清、副總裁堀口功、會長澁谷徳三郎、副會長江刺運治郎、理事長平磯正三、協賛會長山田正一、功勞賞五點、名譽大賞八點、名譽金賞百三點、一等賞一千三十五點、二等賞一千二百十六點、三等賞八百二十七點、褒狀二百十九點、名譽大賞は左の如し

精製糖 東京 大日本製糖會社
デコレーションケーキ附屬飾臺 東京 石川禮隆
御田笠せんべい 大阪 稲葉兒一郎
斗六納豆 大阪 北川半介
カステール 長崎 伊藤辰藏
昆布羊羹 青森 高松藤吉
煉羊羹 島根 上田幸之助

仁○加煎餅

福岡

高木考太郎

七〇

全國菓子飴業者大會決議事項

▲第一回 明治四十三年四月四日

於名古屋商工會議所 議長横田善十郎

- 一、全國樞要なる區間に農商務省令による同業組合を組織する事 (名古屋提案)
- 二、全國菓子飴業者の連絡を斯する方法考究の件 (東京提案)
- 三、染料選擇方法に就て可及的統一を計り相互に改良を期する件 (名古屋提案)
- 四、毎年一回場所を選擇し斯業者大會又は品評會開催の件 (名古屋提案)
- 五、各地に開催する菓子飴に關する共進會及品評會等は全國的に豫め打合する件及之が實行方法協議 (名古屋提案)
- 六、製菓及意匠は成べく之を公開して一般の改良を計る件及之が實行方法(豊橋提案)

▲第二回 明治四十四年四月十七日

於東京商工會議所 議長木村政吉

- 一、第二回帝國菓子飴大品評會開設に關する件 (大阪、京都、仙臺、長野を候補地とす)
- 二、帝國菓子業組合聯合會組織に關する件 (東京提案 可決)
- 三、明治五十年に開設せらるべき日本大博覽會に菓子館を特設せらるべく政府へ交渉に關する件 (東京提案「菓子及飴類を陳列すべき菓子館」と修正して可決)
- 四、雜菓子名稱改定に關する件 (東京提案 撤回)
- 五、帝國製菓陳列館常設に關する件 (東京提案可決)
- 六、各地に開設する菓子品評會の内容を調査する方法を講じ、且つ其調査委員若干名を各地に常置する件 (名古屋提案 可決)
- 七、輸出菓子原料砂糖戻税額を現行率より増加下附せらるべき方法を調査案出するの件 (各地で調査し、その結果を東京に報告することとなる)

▲第三回 明治四十五年四月十六日

七一

於石川縣會議事堂 議長横山章

一、明治四十三年名古屋市に於て開きたる斯業者大會決議第四項修正の件

二、明治四十四年東京市に於て開きたる斯業者大會決議の帝國菓子業組合聯合會組織を延期するの件 (東京提案 可決)

三、甘蔗及び甜菜の栽培を奨励し砂糖の産額を増加せしむる事を帝國議會に建議するの件 (東京提案 促進することに可決)

四、日本菓子史編纂の件 (金澤提案 可決)

五、製菓職工及び徒弟の養成を目的とする製菓講習所設立の件 (名古屋提案 可決)

▲第四回 大正八年四月四日
於大阪 議長潮江儀助

一、第四回全國菓子飴大品評會開催地決定の件 (廣島に決定す)

二、量目統一に關する件 (調査することゝなる)

三、砂糖包装の改良を各製糖會社に要求する件 (東京組合及び大阪組合に交渉を請ふことゝなる)

四、菓子荷拔取締を鐵道院に交渉する件 (全國の業者に荷造を警告することに決定す)

五、職工徒弟の取締を全國共通に爲すの件 (調査することゝなる)

六、鐵道各驛構内販賣菓子の粗悪品取締の件 (決議事項に非すと決定す)

七、見本菓子と送荷品と相違あることを警告の件 (決議事項に非すと決定す)

八、大品評會經費過不足の處分に關する件 (主催地一任となる)

▲第五回 大正十年四月十四日

於廣島市公會堂 議長住田千代松

一、會名變更事後承諾の件 (廣島提案 可決)

二、次回主催地決定の件 (廣島提案 委員附託)

三、仕切狀印稅全廢請願の件 (廣島提案 可決)

四、輸出菓子に對する戻稅請求の件 (廣島提案 保留)

- 五、品評會審査委員に對し出張旅費、宿泊料補助の件 (否決)
- 六、運送荷物拔取事故に對し鐵道省に警告を發するの件 (廣島提案 可決)
- 七、雇人取締に對する方法及び雇人手帳作成の件 (朝鮮提案 可決)
- 八、業界に統計機關を設置する件 (廣島提案 可決)
- 九、製粉製造期記入を當業者に要望するの件 (松江提案 可決)
- 十、業界に中央集權設置の件 (大垣提案 東京菓子同業組合に一任することに決定)
- ▲第六回 大正十二年四月七日
- 於福岡 議長森山榮作
- 一、全國菓子飴大品評會次回開催地決定の件 (朝鮮に決定)
- 二、大會に於て毎會全國菓業功勞者五名以上を表彰の件及其方法 (保留)
- 三、名譽大賞二回以上に及ぶ時は審査を辭退せしめ記念品を贈るの件 (可決)
- 四、大品評會に對し全國各組合に於て開催費用を負擔するの件 (撤回)
- 五、審査員には次回より汽車汽船賃を補助するの件 (否決)

七四

- 六、製粉製造期日記入の件 (委員附托)
- 七、品評會開催時機決定の件 (次回に決定することゝなる)
- 八、全國菓子飴業組合聯合會組織の件 (可決)
- 九、同業者の衛生設備に關する件 (可決)
- ▲第七回 昭和元年四月二十五日
- 於京城公會堂 議長木吉清一
- 一、菓子製造業者は製品に其製造年月日を表示すること (大阪提案聯合會一任)
- 二、菓子容器改良の件 (姫路提案 聯合會一任)
- 三、所得稅標準率輕減の件 (石川縣提案 聯合會一任)
- 四、メートル法實施に關する件 (北陸三縣提案 聯合會一任)
- 五、鐵道ニトヤ印廢止の件 (聯合會一任)
- 六、大品評會々名變更の件 (廣島提案 否決)
- 七、旅行券附抽籤券附賣出弊害の件 (保留)

七五

八、大品評會に於ける受賞以外の審査報告に就ての件 (次回主催者に申送ることに決定す)

七六

- 九、取引上の保護に關する件 (東京提案 聯合會一任)
 - 十、朝鮮に於る砂糖消費税に關する件 (京城提案 可決)
 - 十一、砂糖生産制限對策の件 (九州提案 聯合會一任)
 - 十二、從業員手帳作製實行の件 (長崎提案 聯合會一任)
 - 十三、菓子粉袋物に對し取扱上手鈎使用禁止の件 (可決)
 - 十四、全國菓子飴大品評會の經費總額の豫算を定め其開催地に於ける負擔額を等級に依り確定の件 (大連提案 聯合會一任)
 - 十五、審査員の待遇改良の件 (久留米提案 否決)
 - 十六、第七回大品評會開催地に關する件 (聯合會一任)
 - 十七、全國菓子業組合聯合會加入に關する件 (大阪提案 可決)
- ▲第八回 昭和三年九月二十六日

於岐阜市公會堂 議長山田留次郎

- 一、メートル法による賣買取引勵行の件 (東京提案 可決)
- 二、全國菓子飴大品評會開催期隔年を三年に變更の件 (東京提案 可決)
- 三、菓子品評會又は共進會の開催は全國菓子業組合聯合會に於て調節するの件 (大阪提案 可決)
- 四、菓子研究所設置方を全國菓子業組合聯合會に要望するの件 (長崎提案 可決)
- 五、全國菓子飴大品評會ケース料全廢の件 (京城提案 撤回)
- 六、菓子切手組合促進及び共通切手取締法改正運動の件 (名古屋提案 可決)
- 七、鐵道運賃改正案に反對方具申の件 (名古屋提案 可決)
- 八、第八回全國菓子飴大品評會開催地決定の件 (聯合會一任)

▲第九回 昭和六年四月二十一日

於松山 議長相原槌太郎

- 一、製菓工場に對し工場法第八條第二項但書及び同條第四項適用を明確にせられん事を請

七七

願の件 (廣島提案 可決)

- 二、鐵道運賃六十疋を三十疋に引下請願の件 (新潟提案 可決)
- 三、途中下車の度數を増加せられん事を其筋へ請願の件 (新潟提案 可決)
- 四、メートル法に依る單位を一疋に統一の件 (新潟提案 聯合會一任)
- 五、本會名中より飴の一字を除き全國菓子大品評會と改むるの件 (横濱提案 否決)
- 六、全國菓子業組合聯合會支部設置促進の件 (横濱提案 可決)
- 七、暹羅米輸入關稅撤廢請願の件 (岐阜提案 保留)
- 八、次回大品評會開催地に關する件 (東京、横濱、新潟提案 新潟に決定)
- 九、全國菓子飴大品評會審査方法改正に關する件 (名古屋提案 撤回)
- 十、製菓用燃料鑛油に對し免稅申請運動を行ふ件 (名古屋提案 撤回)
- 十一、鐵道貨物賃金等級改正運動の件 (名古屋提案 撤回)
- 十二、取引改郷の件 (大阪提案 委員附托)
- 十三、大品評會の出品は陳列用と審査用を各別に提出する事を勵行し若し之に反する出品

は審査せざる事 (松山提案 可決)

- 十四、鐵道運賃低減見望の件 (松山提案 可決)
 - 十五、大品評會々旗は全國聯合會に於て保管し次回開催地に授與する事を原則となすの件 (京城提案 可決)
 - 十六、全國大品評會開催期を從來の如く一ヶ年置きに變更するの件 (全國聯合會提案 可決)
 - 十七、各煙草店に於て菓子の販賣反對の件 (横濱提案 撤回)
 - 十八、百貨店の靈樞車無料使用反對の件 (横濱提案 撤回)
- ▲第十回 昭和八年五月十八日
於新潟 議長金卷初藏
- 一、鐵道托送貨物最低斤量引下方請願に關する件 (東京提案 可決)
 - 二、取引標準建目の統一に關する件 (東京提案 可決)
 - 三、菓子の消費増進研究實行の件 (大阪提案 可決)

四、物故者中菓子界に功勞ある人々の功勞を顯彰するの件（名古屋提案 可決）
五、正確なる糖價査定並に砂糖消費稅、海關稅輕減調査委員會設置の件（名古屋提案 可決）

八〇

- 六、營業の收益稅率及び査定率低減を當局へ請願の件（岡山提案）
- 七、營業收益稅査定率引下方稟請の件（姫路提案 前案と一括して可決）
- 八、糖價輕減に關する件（商工會議所議員有志提案 可決）
- 九、大品評會次回開催地決定に關する件（全國菓子業組合聯合會一任）
- 十、會名變更の件（藤貞市提案 全國菓子業組合聯合會に研究を一任す）
- 十一、毎年菓子業者大會開催の件（藤貞市提案 明年滿洲で開くに決す）
- 十二、支部設置促進の件（全國菓子業組合聯合會北陸支部提案 可決）

▲第十一回 昭和十年五月二十一日

於宮城縣會議事堂 議長江刺運治郎

一、鐵道托送貨物最低斤量引下並鐵道運賃等級引下方に付追加陳情書提出の件（東京提案

可決）

- 二、小形コンテナ増設要求の件（三都問屋聯合會提案 可決）
- 三、菓業組合聯合會九州支部の件
- 四、菓業組合聯合會九州支部計算及豫算報告の件
- 五、菓業組合聯合會計畫並經過報告の件（以上八幡提案 保留）
- 六、砂糖包裝改善の件（新潟提案 可決）
- 七、菓子化學研究所設置の件（岐阜提案 可決）
- 八、爾後開催する全國菓子大博覽會主催組合に對し全國菓子業組合聯合會より相當の援助を與へられむことを要望するの件（仙臺提案 可決）
- 九、菓子容器荷箱規格統制の件（大阪提案 可決）
- 十、審査員選定方法の件
- 十一、審査員の出席待遇改善の件（以上保留）
- 十二、菓子大博覽會出品分類中にパン部を増加するの件（朝鮮提案 可決）

八一

十三、菓子大博覽會の開催期は從來一箇年置なりしを今後二箇年置にする事（朝鮮提案可決）

梶川賞受領者

▲第一回 昭和三年 於岐阜
 東京 木村 政吉 大阪 藤田 善兵衛
 京都 高濱 平兵衛 大阪 小林 林之助
 長崎 山口 貞次郎 金澤 森八合名會社
 青森 高松 藤吉 東京 東洋製菓株式會社
 東京 森永製菓株式會社
 ▲第二回 昭和六年 於松山
 東京 木村屋總本店 大阪 奥野 正太郎

廣島住田千代松

▲第三回 昭和八年 於新潟
 東京 長井長左衛門 大阪 時本 吉太郎
 名古屋 三輪伊三郎 岐阜 山田 留次郎
 松山 相原 植太郎 鹿兒島 玉川 壯次郎
 富山 吉田 榮吉 新潟 伊藤 貞次郎
 柏崎 新野 信太郎
 ▲第四回 昭和十年 於仙臺
 東京 金澤 彌三郎 名古屋 松岡 數太郎
 大垣 植谷 祐七 和歌山 岡本善右衛門

長野 山田 昇三 大阪 奥野 正太郎

菓子新報社主催事業史

▲明治四十四年二月十一日 菓子業従業員
 彰功式、於赤坂三會堂、被彰功者六十一名
 ▲大正三年四月十八日 帝國菓子共進會
 會期十日、於赤坂三會堂、總裁田中芳男、
 會長星野錫、主事小林儀三郎、參事長木村
 政吉、審査長伊東一二、審査總長高山甚太
 郎、出品人員一千四百五十七名、出品點數
 四千三百七十一點、名譽大賞牌六、名譽金
 牌一八、進歩金牌三十、名譽銀牌百三十、
 進歩銀牌百四十三、進歩銅牌百八十、有功

銅牌二百五十三、褒狀百四十、合計八〇〇
 名譽大賞牌は左の如し

西 洋 菓 子	東京 森永製菓會社
ニ レ ッ ト	東京 東洋製菓會社
カ ス テ ー ラ	東京 大住喜右衛門
ウ エ ー フ ア	東京 米津 松 造
砂 糖	東京 臺灣糖業聯合會
小 麥 粉	東京 日本製粉會社

▲大正四年十月十八日 帝國菓子共進會會
 期十日 總裁田中芳男、名譽會長中野武營
 審査長伊東一二、主事小林甫堂、出品人員
 六百六十一名、出品點數二千點、名譽大賞
 四、名譽賞二十、金牌六七、名譽銀牌九一

進步銀牌九七、銅牌七六、褒狀一六四、合計五一九、名譽大賞は左の如し

ビスケット 東京 木村屋製菓會社
聖護院八橋 京都 西尾爲治
砂 糖 東京 臺灣糖業聯合會
精 糖 東京 大日本製糖會社

▲大正六年十月二十八日帝國製菓博覽會
會期十日 於日比谷愛國生命保險株式會社
總裁伯爵土方久元、顧問伯爵寺嶋誠一郎、
名譽會長中野武營、名譽顧問鈴木萬次郎、
名譽顧問藤山雷太、主事小林甫堂、名譽大
賞十名、名譽賞二十二名、金牌七十九名、
名譽銀牌六十四名、進步銀牌百四名、進步

銅牌六十二名、有功銅牌四十二名、褒狀百十六名、名譽大賞は左の如し

菓子 東京 三河屋總本店
砂 糖 東京 明治製糖會社
砂 糖 東京 新高製糖會社
小 粉 東京 日本製粉會社

▲昭和二年五月十一日 全國名菓審査會
砂 糖 臺灣 鹽水港製糖會社
砂 糖 東京 大日本製糖會社
砂 糖 東京 帝國製糖會社
砂 糖 東京 臺灣糖業聯合會
砂 糖 臺灣 臺灣製糖會社
砂 糖 臺灣 東洋製糖會社

會期三日、於上野無極亭、出品點數八百點
名譽大牌三名、名譽金牌十三名、金牌四十
四名、銀牌七十一名、進步賞六十七名、名
譽大牌は左の如し

カステーラ 長崎 山口貞次郎
柿羊羹、柿飴 岐阜 羽根田兩吉
雪達磨 其他 岐阜 山田留次郎
養老松風 其他 岐阜 山田留次郎

菓子新報社出版小史

一、博覽會見物の仕方 (絶版)

明治四十年三月出版

二、大日本菓業名鑑 (絶版)

大正二年五月出版

三、帝國菓業家列傳 (絶版)

大正六年十月出版

四、洋菓子麵麩製造法

大正十二年十二月出版

五、菓子業三十年史

昭和十一年一月出版

同業組合

▲東京菓子同業組合

東京市下谷區竹町一〇（電話下谷五〇〇一）
 創立 明治四十二年二月三日
 組合員數 七百七十四名
 深川區常磐町一ノ九（電話本所 五三二）
 役員組長 武田製菓 武田 富藏
 下谷區二長町二二二（電話下谷六六五）
 副組長 七 騎 堂 廣木巳之助
 本所區江東橋四ノ八（電話本所四三三）
 副組長 加藤製菓所 加藤 護一
 淺草區駒形一ノ五（電話淺草七五〇）
 評議員會議長 角井商店 角井 靜雄

八六

下谷區下根岸町二五（電話根岸五五・五五）
 評議員會副議長 ホマレ商會 都筑三郎
 神田區神保町三ノ二九（電話九段一六四）
 評議員 讚岐屋工場 霜田 宰二
 城東區龜戶町三ノ三四（電話墨田二二九）
 評議員 伊勢庄工場 石井千之助
 足立區興野町一二五（電話足立二八四）
 評議員 森永 和一
 瀧野川區瀧野川町一六三（電話板橋二三五）
 評議員 木 村 屋 村井 敬三
 下谷區入谷町二二三（電話根岸 五八）
 評議員 小野製菓工場 小野 敏右
 下谷區入谷町三四四（電話根岸 五五）
 評議員 宮 山 堂 宮山袈裟吉
 荒川區尾久町三ノ二一〇四
 評議員 伊藤製菓工場 伊藤 徳一

淺草區松葉町九七（電話淺草二六四）
 評議員 和田藤三郎

本所區錦糸町二ノ三（電話墨田二五二）
 評議員 山 善 山口 勅治

荒川區尾久町四ノ二〇四三
 評議員 福地商店 福地 武治

江戸川區平井一ノ九七（電話墨田五〇五）
 評議員 登起多屋 長 房太郎

日本橋區本町一ノ五（電話日本橋二四九）
 評議員 新高製菓 中島福太郎

下谷區竹町三（電話下谷五三三）
 評議員 川島 庫

城東區龜戶町五ノ一四（電話墨田一五二）
 評議員 渡邊 米吉

下谷區下根岸町九四（電話根岸四八八）
 評議員 喜年 堂 中村 喜年

▲大阪菓子同業組合

大阪市西區西道頓堀通三の一〇
 創立 明治四十年五月十四日
 組合員數 四千八百二十名

淺草區烏越町一ノ二一（電話淺草二四二）
 評議員 阿我妻合名會社 阿我妻權一郎

南區高津十番丁（電話戎三五・五九九）
 役員組長 問 屋 正木 繁吉

浪速區西圓手町（電話櫻一九七）
 副組長 カル素本舖 原 宗吉

東區順慶町四丁目（電話船場 九七）
 副組長 生 菓 子 山本幾太郎

西淀川區大仁本町三丁目（電話福島四一八）
 會計 問 屋 山口 俊治

八七

西成區津守新道 (電話櫻川一〇〇九)
會計 キントン 飴本舖 立花儀太郎

▲姫路菓子同業組合

姫路市船場町二の一七四 (電話二大番)

創立 大正五年八月三十日

組合員數 二百名

役員 組合長 本町 (電話三二・三三三)
卸 問 屋 山野 小市
豐澤 (電話一〇四)
副組長 ビスケット製造業 宮川 清
博勞町 (電話四三三)
副組長 油菓子製造業 振角 繁次
龜井町 (電話四〇七)
副組長 小 賣 業 内田 毒郎

龍野町四丁目 (電話七〇)
評議員 製造業 小形 清七

國府寺町 (電話二五二)
評議員 卸 問 屋 飯田 寛治

米田町 (電話二六五)
評議員 卸 問 屋 高田 圓次

小姓町 (電話一七五)
評議員 製造業 和田辨之助

博勞町
評議員 製造業 山口 菊松

博勞町 (電話八九一)
評議員 油菓子製造業 岡山文次郎

中魚町 (電話一〇三)
評議員 パン製造業 内海 榮吉

博勞町
評議員 製造業 齋藤 龜藏

工業組合

▲乾麩工業組合

東京市下谷區竹町一〇 (電話下谷八五九)

創立 昭和七年七月九日

組合員數 三十名

出資金額 七萬一千圓 (拂込金額四分一)

役員 理事長 森永製菓 松崎半三郎

常務理事 明治製菓 福島四一郎

同 中央製菓 本多榮治郎

同 東海製菓 柴田 嘉市

同 日清製菓 永井 要造

理事 森永東北販賣 山田 正一

中魚町 (電話一七五)
評議員 饅頭製造業 中村 萬吉

中二階町 (電話一七六)
評議員 生菓子製造業 小野寅治郎

福中町
評議員 生菓子製造業 西城戸大吉

橋元町 (電話一七六)
評議員 製造業 増田 久吉

▲横濱菓子同業組合

設置事務所 横濱市中區蒔田町六二二

設置認可 昭和十二年二月一日

組合員數豫定 一千七百名

同 帝國製菓 竹山 與平
 同 福壽製菓 稻垣猪代吉
 同 大日本製菓 武田 富藏
 同 グリコ 江崎 利一
 同 三共製菓 奥村彌三郎

商業組合

▲東京菓子卸商業組合
 東京市下谷區竹町一〇（電話下谷六六五）
 創立 昭和十一年十二月二十六日
 組合員數 百三十四名
 出資金 一萬五千二百七十圓

下谷區二長町二二
 役員 理事 長 廣木巳之助
 日本橋區本町一ノ五（電話日本橋二四九）
 常務理事 中島福太郎
 下谷區下根岸町九四（電話根岸二四八）
 常務理事 中村喜年

▲鹿兒島パン卸商業組合
 鹿兒島市高麗町六六〇番地
 創立 昭和九年六月六日
 組合員數 十九名
 出資金 四千四百圓
 役員 理事 長 山口啓太郎
 ▲大分菓子小賣商業組合
 大分市大分商工會議所

創立 昭和八年八月三十日
 組合員數 五十名
 出資金 一萬圓
 役員 理事 長 須賀瀧三郎
 ▲高知菓子卸商業組合
 高知市中島町二七〇番地
 創立 昭和九年十二月十九日
 組合員數 六十七名
 出資金 四千二百四十圓
 役員 理事 長 三木直祐
 ▲高松市砂糖卸商業組合
 高松市新通町四〇番地
 創立 昭和九年六月十二日

組合員數 六名
 出資金 五萬圓
 役員 理事 長 千葉裕
 ▲德島市干菓子卸商業組合
 德島市南佐古町字初江島二番地ノ三
 創立 昭和九年九月五日
 組合員數 五十三名
 出資金 九千圓
 役員 理事 長 森本幸三郎
 ▲吳菓子商業組合
 吳市岩方通四丁目吳市役所
 創立 昭和八年十二月十八日
 組合員數 百二十名

出資金 一萬一千七百六十圓
役員理事長 空尾松藏

▲神戸砂糖小賣商業組合

神戸市兵庫區戸場町四三番屋敷
創立 昭和八年七月三十一日
組合員數 四百六十七名
出資金 一萬九千二百六十圓

役員理事長

▲水口砂糖菓子商業組合
山口恒太郎

滋賀縣甲賀郡水口町
創立 昭和八年十二月十八日
組合員數 二十四名
出資金 四千圓

役員理事長 松村新治郎

▲燒津菓子商業組合

靜岡縣志太郡燒津町七六〇番ノ三八
創立 昭和九年三月十日
組合員數 四十二名
出資金 二萬圓

役員理事長

▲松本菓子卸商業組合
增井富民子

松本市南深志三二八番地
創立 昭和九年三月二十九日
組合員數 七十二名
出資金 五千一百圓

役員理事長 一條喜代造

▲大野菓子商業組合

福井縣大野郡大野町龜山三二八號二二
創立 昭和九年三月十日
組合員數 五十名
出資金 五千四百圓

役員理事長

▲京濱製菓原料品卸商業組合
島田喜作

東京市芝區新橋四丁目四十番地
創立 昭和九年八月四日
組合員數 五十三名
出資金 一萬圓

役員理事長

▲城北パン菓子小賣商業組合
毛利卯之助

東京市牛込區築土町八幡町九番地
創立 昭和八年十二月二十六日
組合員數 百二十二名
出資金 八千圓

役員理事長

▲保證責任喜多方菓子商業組合
菊地民一

德島縣那摩郡喜多方町字二丁目四六五〇
創立 昭和九年三月十日
組合員數 二十五名
出資金 一萬圓

役員理事長

▲函館菓子商業組合
宇内幾右衛門

函館市相生町一〇一
九三

創立 昭和九年十一月三日
 組合員數 百二十一名
 出資金 一萬九千八百八十圓
 役員理事長 杉村庄太郎

一般團體

▲全國菓子業組合聯合會
 東京市下谷區竹町一〇(電話下谷五〇二番)
 創立 大正十四年五月二十四日
 役員會長代理 武田 富藏
 副會長 大阪 江崎 利一

九四
 副會長 名古屋菓子商工組合相談役 大谷龜太郎
 北陸支部長 石川縣菓子業組合聯合會長 中宮 茂吉
 ▲帝都菓子商組合聯合會
 東京市京橋區木挽町七ノ五
 創立 昭和八年六月二十七日
 組合員數 三十九組合
 役員會長 麻布區霞町二 泉 家 長谷部新藏
 副會長 京橋區木挽町七ノ五 清 月 堂 水原嘉兵衛
 理事長 牛込區細工町一五 和田 屋 鈴木龜之助

品川區五反田一ノ二八六 麻司
 副理事長 紅 谷 松本
 淀橋區角筈一八三九
 副理事長 星 野 家 星野 泰明
 足立區千住東町一三
 會計主任 松 風 堂 濱島 啓三
 京橋區銀座三ノ二〇
 會計主任 松 岡 佐藤 大輔
 神田區東福田町二
 相談役 明治屋 三上喜右衛門
 淺草區馬道一ノ三
 相談役 青 柳 田中 久吉
 ▲愛知縣菓子業組合聯合會
 名古屋市西區上園町一丁目
 創立 昭和十年十月三日

役員會長 名古屋市 大島喜十郎
 副會長 名古屋市 近藤 芳松
 副會長 豐橋市 山本 善市
 會計 名古屋市 伊藤榮三郎
 會計 名古屋市 加藤 善七
 ▲石川縣菓子業組合聯合會
 金 澤 市 尾 張 町
 明治四十四年十日創立せるも其後中絶、
 大正十四年四月二十日更生規約を作製して
 復起す。
 組合員 全縣下各町組合を單位とし居れ
 り。従つて員數明確ならざれども大略八百
 五十名

役員

會長 中宮茂吉 相談役 青木恒治郎
副會長 不鳥次三郎 會計主任 村上个
理事(金澤市)坂尾正近、中村喜三郎、
俵太吉、森長光、渡邊他吉、坂本與、
名畑恒次郎、坂田小次郎、香村孝次郎
島田富幸、大村孝幸、二木次吉、吉田
初太郎、有江權次郎、澤田助次郎、小
寺廣之助、越山清八、福田善二、
(江沼郡)西田德次、河村友吉、吉村外吉
珠琢郎、石川外次郎
(能美郡)寺尾貞吉、松村仁三郎、山上平
三郎、池田佐一郎、高山市松

(石川郡)清水善良、島吉次、龜田庄太郎
村本小三郎、絹谷市太郎
(鹿島郡)川島武一、通政吉、米田正知、
長浦嘉一郎
(河北郡)梅田石松、森初太郎、所善次郎
小泉助次郎、羽田吉次
(鳳至郡)切木政吉、中浦勝起、尾坂伊助
泉公作、關清一郎
(珠洲郡)泉谷滿壽榮、横山鐵次、多間榮
作、原時太郎
▲岐阜縣菓子業組合聯合會
創立 昭和十二年三月十一日
組合長 能田友吉 副組合長 高井精司 松波淺
吉、顧問 牧野宇右衛門 相談役 玉井經太
郎、岡江喜八、後藤啓市、小島庸吉

▲東京淺草國產菓子組合

創立 昭和三年十二月
組合員數 百四十名

役員 組合長 淺草區柴崎三丁目九番地(電話根岸二六〇)
小林惠二郎

副組合長 淺草區柴崎二丁目七番地 石原 等

會計 淺草區柴崎町二丁目三番地 原田賢治

會 計 淺草區柴崎町三丁目三番地(電話根岸一八六)
内田佐一

▲東京城東製菓組合

東京市本所區錦糸町三ノ一三

創立 昭和五年三月二十九日

組合員數 二百五十五名

役員 組合長 本所區錦糸町三ノ一三ノ二 青木庄太郎

副組合長 本所區錦糸町三ノ一三ノ二 片岡武松

會計 本所區錦糸町三ノ二 (電話墨田二三四)
森田桑次郎

▲東京輪種業組合

創立 大正八年

組合員數 百二名

役員 組合長 住所、電話事務所ニ同ジ 高田次郎

淺草區新福井町三六

副組長 鈴木米吉
小石川區柳町二六(電話小石川六六八)
副組長 岩瀬愛吉

▲東京香料商組合

東京市日本橋區馬喰町三〇三(浪花二七)
創立 明治四十年九月十七日
組員數 二十八名

▲日本橋區本町二ノ二(日本橋六〇九三)
役員 組合長 永廣堂支店 安宅孝三郎
副組合長 日本橋區本町四ノ二(茅場六四四一六四五)

▲淺草區淺草橋三ノ一
役員 組合長 會田政治
副組合長 淺草區淺草橋三ノ一(電話浪花四〇三二・五三三・五九三)

會計 早川市太郎

日本橋區本町四丁目(日本橋四六四八二)
顧問 長谷川藤太郎

▲京都製菓組合

創立大正十五年二月
組員數 六十三名

▲猪熊通錦上(電話本局三五)
役員 組合長 藤谷清一
綾小路富小路東入

▲京都菓盛會
副組合長 今西民造
舊熊野通弗川上ル(電話上二八三四)
井上重三

▲京都菓盛會
役員 會會長 京都市丸太町千本西入上ル
副會長 今西民造
會計 谷口定次郎
中川誠一郎

▲京都菓匠會

四條醒ヶ井角(電話本局二〇〇七)
役員 幹事 龜屋良長 吉村仙之助

▲京都菓子問屋組合

役員 組合長 谷口定次郎
副組合長 明山又助

會計 林虎雄

▲京都霞商組合

役員 組合長 後藤藤松
副組合長 東坂品太郎

會計 小坂潔

▲京都菓子小賣商組合

役員 組合長 河野金四郎

▲大阪菓子問屋組合

大阪市南區高津十番丁一六
創立 明治四十一年三月
組員數 八十八名

▲南區高津十番町一六
役員 組合長 錢屋本舖 正木繁吉

▲西淀川區大仁本町三ノ二二
副組合長 山口本舖 山口俊治

▲西成區梅通り五ノ六
副組合長 木元屋 木本政次郎

▲浪花區西圓手町一〇一七
會計 清月堂 中村庄太郎

▲名古屋菓子業組合

西區江川町五丁目(電話西五三八)
役員 組合長 萬三輪萬助

中區大北須口(電話本二四三)
副組合長 吾妻堂 石川 彌助

▲名古屋菓子商工組合

創立 明治四十年五月十四日
組合員數 四百四名

西區西菊井町六ノ九(電話西六元・五九三)
役員組 長 花光堂 片山雄次郎

西區藪下町一九(電話西二三四)
副組長 近新本店 川島錠太郎

西區西菊井町三ノ六(電話西一六三)
副組長 杉吉商店 杉本吉郎

西區押切町八ノ二三(電話西一六八)
會計 田中屋本店 田中鐵太郎

西區大道町一ノ五三(電話西二六八)
會計 澤田製菓 澤田 爲三

西區新道町三ノ二一(電話西二五六)
會計 種清商店 廣瀬清次郎

▲名古屋菓子問屋組合

西區菊井町三ノ八(電話本局三〇)
役員組合長 榮昇堂 伊藤榮三郎

廣島市横堀町
役員組合長 小原友次郎

同 北榎町 齋藤初次

同 横堀町 柴田澄衛

▲廣島菓子製造卸組合

役員組合長 十倉權四郎

廣島市横堀町
副組合長 小原友次郎

▲廣島菓子問屋組合

役員組合長 泰田德太郎

副組合長 中村初次

▲仙臺菓子商組合

仙臺市東三番町商工會議所内

役員組合長 齋藤民助

副組合長 小林重藏

副組合長 渡邊勘七

▲長崎菓子同業組合

役員組合長 岩永彦太郎

副組合長 白水一二

▲長崎菓業組合

役員組合長 中川安五郎

副組合長 竹下彌惣治

副組合長 本田東四郎

業者名鑑

▲株式會社山形屋商店

東京市日本橋區室町一丁目一番地、電話日本橋一八六八・一七〇一・二九三三番。

資本金十六萬圓(全額拂込済)、創業大正十三年十二月、販賣品名水飴其他製菓原料。

代表者取締役社長坂本三郎、(出身地東京)監査役大森徹二、取締役芳村源太郎、同中村光次。業歴貿易業兼營、賣上概算百九十萬圓、従業員十一名。

▲合名會社仙石右衛門商店

東京市神田區松枝町一番地、電話浪花九



一〇二
一七番。

創業明治三十五年

販賣品名菓子一般卸

代表者仙石太郎吉、

(先代吉右衛門氏令

弟)明治三十年八月

二十五日生、業歴明

治四十五年より現在の業に就き大正十五年

代表者となる、従業員九名。

▲ウキルソン工業所

東京市大森區新井宿七丁目八六番地、電話大森七〇四九番。

個人經營、創業昭和五年八月一日、製品

名粘着ウキルソンテープ、代表者池田幸三郎(出身地東京)明治三十六年五月十三日生、従業員二十名。

▲エービーシー製菓株式會社

東京市蒲田區東六郷三丁目二番地、電話蒲田二一四八番。

創業大正九年八月、製品名專賣特許ラスタ、ソーダクラッカー、外ビスケット類。

▲株式會社古谷商店

東京市京橋區橫町一丁目一番地、電話京橋五三一・二〇二七番、分店所在地澁谷區中通三ノ一六、電話青山一七一〇番。小石川區音羽町四ノ一六、電話牛込五三五九番。

品川區東大崎五ノ一・電話高輪六七六〇番。資本三十萬圓、創業明治三十六年、營業課目菓子問屋、代表者社長古谷傳次郎(出身地東京明治二年生)、専務取締役古谷房三業歴明治三十六年より菓子問屋業を營み現在に到る、従業員六十名。

▲高橋商店

横濱市神奈川區岡

野町一五、電話神奈

川二〇番。

個人經營、創業昭

和七年、製品名赤城

煎餅、榛名煎餅、妙義煎餅、黒兵衛、代表



一〇三

者高橋篤二(出身地北海道)明治三十八年十二月七日生、業歴二十三年前斯業に携はり昭和七年獨立し赤城煎餅其他の製造をなし現在に到る、賣上概算一ケ年十三萬圓、従業員十一名。

▲合名會社二葉商店
 東京市日本橋區本町二丁目一番地・電話日本橋一〇三八・三九四五番。電信略號(フタバ)又ハ(フ)振替貯金東京一七〇六一番外國受信略號 FUTA-



104

TSUWATOKYO.

資本金十萬圓(全額)、創業大正二年十月、製品名内外澱粉、水飴(代表者伊藤桂藏出身地東京市大森區)、學歷小學校八ケ年終業、業歴明治三十六年八月澱粉、工業藥品問屋半田商店入店、従業員二十名。

▲東洋製菓株式會社
 東京市品川區北品川四丁目七百四十六番地・電話高輪二三三・二三四・八〇五五番。
 資本金六十萬圓、創業明治三十三年六月、製品名ビスケット、代表者取締役社長長谷川龜樂(出身地横濱市)明治十年二月十三日生、▲學歷慶應義塾、賣上概算一ケ年百萬

圓、従業員百五十名。

▲篠崎製菓所

東京市麻布區坂下町二十三番地・電話三田二六七番。



個人經營、創業明治四十年先代太一郎氏、製品名翁飴、キヤンデー、ゼリー(真空煮詰釜裝置)、代表篠崎新太郎(出身地東京)明治三十七年生、學歷慶應大學、業歴大正九年より業務繼承現在に到る、賣上概算一ケ年十二萬圓、従業員二十名。

▲株式會社増島商店



東京市神田區松永町二十五番地・電話下谷八七九七・七〇〇五番。

創業明治十年先代安五郎氏、營業課目菓子問屋、代表者社長増島龜次郎、常務取締役遠山繁樹・同増島貫一・同増島かね、學歷商業學校、業歴大正六年より經營に携り大正十年株式會社となり専務に就任後社長となる。賣上概算一ケ年百三十萬圓、従業員三十五名。

▲竹内仲介商店



東京市下谷區仲御徒町一ノ二三、電話下谷九六八・振替東京四三五五七番。

個人經營、創業大正十年、販賣品名折詰及一般菓子問屋、代表竹内仲介(明治三十年三月九日生)、業歴創業以來折詰に主力を注ぎ「竹内の折詰」の名聲を獲得す、後一般菓子問屋にも手を染め以來六年を経過す、賣上概算一ケ年三十萬圓、従業員十二名。

▲東商會製菓所



東京市本所區柳原町六番地、電話本所六四一五番。

個人經營、創業大正六年先代百太郎氏神田區龍閑町に於て製品名アヅマドロップス、ライオン印アヅプル其他キャンデー類、代表邑橋久、學歷大正九年商業學校卒業、業歴大正九年より先代の後を承け現在に到る、賣上概算日算千五百貫、従業員五十名。

▲合名會社光成堂本舗



東京市荒川區尾久町三丁目二一〇、電話下谷一八九一

番 資本金一萬圓、創業明治四十二年、製品名元始糖、カリン糖、黄金玉其他、代表多田惠洋(出身地愛知縣岡崎)明治二十三年九月二十六日生、業歴幼より辛酸を経て菓子製造販賣を營み後カリン糖切斷機を發明し該機を全國に普及せし結果カリン糖界今日の盛運を見るに到つた、該機製造の傍油菓製造に邁進昭和八年合資會社となり現

在に到る、賣上概算一ヶ年二十五萬圓、従業員二十名。

▲株式會社豐國屋製菓工場



東京市小石川區新
諏訪町二番地、電話
小石川四八二九番。
資本金三萬圓、創
業大正八年、製品名
登録ジャムサンド、
ルビスサンド。レモン
サンド、スポンヂハー
ス、代表取締役社長安
田徳治(出身地大阪市中
之島二丁目)明治十九
年二月生、業歴十九
歳の時大阪製菓株式會
社で製菓技術を修め

大正六年神田區猿樂町で
ジャムサンドイ
ツチを創製、同八年該品
の登録を受く、同年現所
に移り昭和五年株式會社
となる、尙豐國俱樂部、
豐國アパートをも經營し
て居る、賣上概算一ヶ年
七萬圓、従業員十四名。

▲株式會社清月堂

東京市京橋區木挽町七
丁目五番地。電話
銀座一一一三・一〇二
五番、賣店丸ビル一階、
同二階電話一六六六・
一〇二五番。品川賣店
電話高輪四七八七番。
お茶の水賣店電話神田
一五〇八番。新橋支店
電話銀座二〇三七番。
大阪北老松町電話北一
七三七番。日本橋・三
越前電話日本橋三四二
二番。新

橋驛前烏森電話銀座三四五六番。

資本金十五萬圓、創業
明治四十年八月、代表
水原嘉兵衛(出身地鹿
兒島)、業歴小學校を卒
へ鑛山、鐵道等の仕事
を振出しに二十歳の時
意を決し三原堂に入店
、和生菓子製法を體得
し、明治四十年八月京
橋區木挽町で開店奮闘
努力今日に到る。

▲七騎堂廣木商店

東京市下谷區二長町二
十二番地。電話下谷六
八六五番。振替東京七
五一五二番。個人經營
、創立大正九年、營業
課目問屋業、代表廣木
巳之助(出身地栃木縣
那須郡佐久山町福原)
明治十四年一月二十三
日生、



略歴明治三十六年より
大正七年迄軍隊及警察
に職を奉ず、明治三十
七年八年日露戰役に從
軍勳八等に叙せらる、
明治四十一年より韓國
統監府に出向勳七等に
叙せらる、現在重なる
公職下谷區會副議長、
下谷戰友會副會長、東
京菓子卸商業組合理事
長、東京菓子同業組合
副組長、東京菓業青年
團長、全國菓業青年團
聯盟理事長、學歷中等
教育程度、業歴大正九
年本所區石原町に開業
、問屋業に従事し

其後下谷區南稻荷町及西町に移り昭和二年現住所に店舗新築、今日に到る、従業員十名

▲日清製菓株式會社



幼稚園、ドロップ、キャンデー、艶掛物、代表取締役社長永井要造(出身地甲府市)明治二十二年七月十六日生、現在の重なる公

横濱市中區東蒔田町八八・電話長者町二八七六・五九九五番・夜間用三八四一番。
資本金五十萬圓、製品名ビスケット、

職市會議員、市參事會員、商工會議所議員、學歷甲府市立商業學校、賣上概算一ヶ年三百萬圓、従業員數三百五十名。

▲大谷甘納豆製造所



營業所第一工場―名古屋市西區新道町四丁目(電話西二四〇一番)。第二工場―名古屋市西區西菊井町五(電話西七一八番)。支店

資本金五萬圓、製品和生菓子、代表者社長大島喜十郎、現在主なる公職愛知縣菓子業組合聯合會長。

所在地―大阪、東京、横濱、和歌山、京都、奈良、廣島、姫路、函館、神戸。

創業明治四十二年、製品名棒大印甘納豆、代表者大谷龜太郎(五十三歳)、主なる公職名古屋菓子商工組合相談役、同事務所建設委員長、賣上概算日産一千貫、従業員數二十六名。



▲株式會社
兩口屋是清
名古屋市西區御幸本町通三丁目、電話本局〇五六三・一八二八番

全國菓業新聞聯合會各員

(創刊順)

東京市淺草區柳橋二ノ五

菓子新報社

東京市下谷區谷中初音町

和洋菓子新聞社

東京市芝區三田臺裏町

東京菓子新聞社

東京市小石川區大塚坂下町

菓子界情報社

東京市豐島區西巢鴨二丁目

菓子業時報社

東京市豐島區巢鴨町七丁目

菓子業時報社

大阪市北區會根崎上四丁目

東洋製菓新聞社

大阪市天王寺區逢坂下之町

大阪製菓時報社

大阪市南區松屋町七八

づぼら新報社

大阪市北區紅梅町六〇

大大阪菓子新聞社

大阪市西成區鶴見橋通

日滿菓子新聞社

大阪市旭區生江町四三三

帝國菓業新聞社

京都市丸太町千本西入上

京都菓子新聞社

名古屋市西區上園町一丁目

帝國菓子館新聞社

名古屋市東區水筒先町

大名屋菓子新聞社

金澤市新堅町三ノ六七

北陸菓子新聞社

松本市梅ヶ枝町九二〇

中央製菓食料新聞社

和歌山市和歌浦町一一近畿菓子新聞社

甲府市佐渡町一五 山梨製菓食料新聞社

名古屋市西區奉公人町菓子公論社

仙臺市中杉山通三一 東北菓子食料新聞社

京城府御成町五六 鮮滿菓子新報社

京城府吉野町二ノ一〇五 東亞食料品新報社

昭和十一年度菓子界小史

一月一日 小林甫堂編纂 『菓子業三

十年史」菓子新報より出版さる。
 一月三十一日 社団法人糖業協會創立さる。
 二月十日 名古屋松岡數太郎逝去。
 二月 警視廳衛生部の手により亞硫酸過量使用者八十餘名摘發さる。
 三月十二日 乾麵麩工業組合現金取引を決議す。
 三月二十日 菓子祭りへ糖聯より一萬五千圓の寄附申込あり。
 三月二十一日 合名會社水無飴本舗創立

され一時中絶されたる水無飴の製造を開始す。
 三月二十四日 今村製菓株式會社解散決議さる。
 三月二十七日 この日より十五日間大分市菓子卸商業組合主催全國名菓展覽會開催さる。
 三月 滿洲製糖株式會社工場作業着手。
 三月 山形菓子組合創立決定。
 四月一日 人造バター一封に付二錢値上。
 四月十一日 名菓屋菓子鮮滿移出協會

結成。

四月十八日 全日本商店會聯盟小賣業更生に關する緊急對策を各省に陳情す。
 四月二十日 第三回北陸菓子共進會富山市に於て開催さる。
 四月二十日 唐津製菓商業組合創立總會。
 四月 愛知縣工業試驗所に食品菓設立さる。
 四月 富山菓子商組合創立三十周年を迎ふ。
 五月一日 全國各地にて菓子祭り舉

行さる。

五月一日 森永食品工業株式會社創立さる。
 五月二日 糖價引下期成同盟會糖業者との和解を決議す。
 五月八日 糖業聯合會理事長に藤山愛一郎(大日本)當選す。
 五月十日 濱松市にて大福餅中毒事件起り全國の生菓子業者を震駭せしむ。
 五月十三日 今村製菓株式會社破産を宣告さる。
 五月二十一日 この日より五日間松山市

七月十八日 仙臺菓子卸製造業組合創立
 立さる。

七月二十四日 大阪に於てアイスキャンデーに對するズルチン使用者檢舉さる。

七月 飴消費課税反對期成同盟會組織さる。

八月一日 大阪中之島公會堂に於て冷菓大會開かる。

八月一日 森氷製品甲神販賣株式會社營業を開始す。

八月七日 ジャワ糖大量輸入問題となる。

五月二十五日 全國名菓選獎土產品展覽會開催さる。

五月二十五日 糖價引下運動、菓業者と糖業者和解の下に終焉す。

五月二十六日 日本菓子輸出展覽會大阪市に於て開催さる。

五月 松山菓子商組合創立四十周年を迎ふ。

六月一日 東京菓子同業組合容器付取引を施行す。

六月二十五日 乾麵麩工業組合百匁に付一錢値上を發表す。

八月十八日 北海道菊花會御紋菓調製修祓式舉行。

九月十二日 我國菓子業操觚界の開拓者甫堂小林儀三郎逝去す。

十一月

催。
 秩父菓子卸商業組合創立さる。

九月 甲府菓子商組合創立五十周年を迎ふ。

十月二十七日 全國菓子業組合聯合會砂糖消費税に關して大藏省に陳情す。

十一月十七日 飴課税反對全國大會東京に於て開催さる。

十一月二十七日 第四回國產製菓品評會開

菓子類分析表

品名	蛋白	脂肪	糖	水分	澱粉	百瓦の カロリー
チョコレート	七・〇	二・三	二・三	一・六	二・四	四九五・六
味付落花生	一五・九	一九・三	一・四	三・一	三九・四	四七八・五
フライビンズ	二・三	一八・六	二・三	一・五	五・二	四七七・四
油菓子小緑	四・八	一七・三	〇	五・六	四〇・五	四六一・〇
ウエハース	九・六	一四・一	一・一	一・五	三〇・七	四六〇・一
豆板	八・三	一三・四	〇・八	二・三	五・四	四五四・五
カルケツト	七・三	六・八	〇・九	一・三	五・四	四四四・五
黒捻オランダ	四・〇	二・八	三・一	七・四	三三・五	四三三・〇
都豆	一四・五	六・九	一・九	一・二	一〇・八	四二二・七

品名	蛋白	脂肪	糖	水分	澱粉	百瓦の カロリー
ビスケット中級品	七・八	四・七	〇・八	三・〇	五・二	四〇八・三
キャラメル中級品	二・三	二・三	〇・八	一・〇	一七・一	四〇三・九
堅パン	五・一	四・一	一・二	三・五	三・四	四〇二・二
パサングズ	七・九	二・五	〇・六	二・六	四二・一	三九九・五
ドウナツツ	六・一	九・九	〇・四	二・〇	四一・七	三九九・五
金平糖	〇・一	〇	〇・二	〇・七	六・八	三九六・四
飴菓子	〇	〇	〇・三	〇・八	六・五	三九五・五
ドロボツ	一・一	〇・四	一・七	〇・五	一七・二	三九三・一
片栗焼物	二・七	〇・八	〇・六	二・五	五・三	三九一・三
松風煎餅	五・五	〇・六	〇・六	三・〇	四一・八	三八八・六
落雁	四・〇	一・五	〇・七	八・三	三三・六	三五九・五
羊羹	五・一	〇・一	〇・九	一七・〇	一三・〇	三五九・一
甘納豆	七・六	一・三	一・〇	二・〇	四一・九	三四四・五

種別	有封書状	無封の書状	量	目	改正料金
栗	七・六	一・三	一・〇	二二〇	三四・五
求肥餅	四・三	〇・五	〇・九	四一九	二九八・一
カステラ	七・一	四・一	〇・六	五二一	二九六・二
最中	七・六	〇・五	一・四	四二二	二八四・七
食パン	七・一	一・三	一・一	三五五	二六一・一
餡パン	五・七	〇・八	〇・六	〇	一四一・七
餠頭	五・五	〇・二	〇・九	三五五	一三一・〇
餅菓	五・一	一・一	〇・七	四九三	一〇五・六

内國通常郵便料金

種別	有封書状	無封の書状	量	目	改正料金
通状葉書	六〇	六〇	グラム迄毎に	二	四錢
往復葉書	六〇	六〇	グラム迄毎に	四	四錢
封緘葉書	六〇	六〇	グラム迄毎に	五	四錢
第三種 盲人用點字	六〇	六〇	グラム迄毎に	五	四錢
發行人又は賣捌人より差出す	六〇	六〇	グラム迄毎に	五	四錢
日刊新聞紙(一部一日分)	六〇	六〇	グラム迄毎に	五	四錢
第四種 盲人用點字	六〇	六〇	グラム迄毎に	三	五錢
一般(裏面参照)	六〇	六〇	グラム迄毎に	三	五錢
第五種 農産物種子	六〇	六〇	グラム迄毎に	一	五厘
低料約束(裏面参照)	六〇	六〇	グラム迄毎に	一	五厘
有封同文書状	六〇	六〇	グラム迄毎に	二	一錢
無封同文書状	六〇	六〇	グラム迄毎に	一	一錢
市内特別	六〇	六〇	グラム迄毎に	二	一錢
無封同文書状	六〇	六〇	グラム迄毎に	一	一錢
第三種	六〇	六〇	グラム迄毎に	二	一錢

三千一個分よりは

一一一

第四種

三千一個分よりは

一二〇グラム迄毎に

一錢五厘

外國通常郵便料金

(滿洲國及中華民國宛改正料金に同じ)

書	郵便書(通復)状	二〇グラムを越える	二〇グラム迄毎に	二	二
印刷物(盲人用點字)	一般	二〇グラムを越える	二〇グラム迄毎に	二	二
業務用書類		二五〇グラムを越える	二五〇グラム迄毎に	二	二
商業用品	見本	一〇〇グラムを越える	一〇〇グラム迄毎に	四	四
小形包装物		二五〇グラムを越える	二五〇グラム迄毎に	四	四
價格表記書状		二〇グラムを越える	二〇グラム迄毎に	三	三

價格表記箱物

二五〇グラムを越える五〇〇グラム迄毎に

一四二六錢

航空郵便料金

(有封書状の量目のみ改正)

種別	量目	内地宛	臺灣、朝鮮、大連、安東及其附近宛	滿洲(大連、安東、近郊)宛
有封書状	二〇グラム迄毎に	一五錢	三〇錢	三五錢
無封書状	三五グラム迄毎に	一五錢	三〇錢	三五錢
通常葉書往復葉書	往復葉書は往信返信各別に	八錢	一五錢	一八錢
封緘葉書		一五錢	三〇錢	三五錢
第三種・四種・五種	七五グラム迄毎に	二五錢	五〇錢	七五錢
小包	一〇〇グラム迄	一四	二四	三四
	一五〇グラム迄	一四	二四	三四
	二〇〇グラム迄	一四	二四	三四

別配達料金

種

別

通常郵便物
小包郵便物

中華民國
宛のもの
三〇錢

二〇錢

其の他の外
宛のもの
四〇錢

一

・英國宛のもの

五〇錢

・聯合の約定加
入國宛のもの

八〇錢



東京市京橋區寶町一丁目七番地

味之素ビルデング五階

森永製東京販賣株式會社

振替口座東京五六六三一

電話京橋(56)

七七七七
九九九九
四三二一
番番番番



株式會社

茂木商店

社員一同

東京市神田區龜井町

和洋菓子問屋

電話浪花(67)六二二九五番
六二二九六番
振替東京六七〇三番

菓子問屋

株式會社 古谷商店

本店

東京市京橋區橫町一丁目一番地
電話京橋(56)五三一・二〇二七番

澁谷分店

澁谷區中通三丁目十六番地
電話青山(36)一七七〇番

音羽分店

小石川區音羽町四丁目十六番地
電話牛込(34)五三五九番

大崎分店

品川區東大崎五丁目一番地
電話高輪(44)六七六〇番

洋菓子問屋

株式
會社

増

島

商

店

増島亀次郎

東京市神田區松永町二十五番地

電話下谷(83) 八七九七番
七〇〇五番

振替東京一三六六一番

四



日本一のお菓子!

グリコ

お三時に一等喜ばれるグリコ!

五

東京市本所區太平町一丁目二十番地

菓子問屋

金澤商店
金澤彌三郎

電話墨田(74)三六二三番
振替東京二八〇四六番

六

ABC

のラスクと
ソーダークラッカー

エービーシー製菓株式会社

七

ラオンの印翁飴



眞空煮詰釜装置

翁飴
キヤンデー
ゼリデー

東京市麻布區坂下町二十三番地

ライオン印翁飴本舗

篠崎製菓所

電話三田(45)二六七六番
振替口座東京一〇七二四一番

東京市京橋區木挽町七ノ五

清月堂本店

電話銀座一一一三・一〇二五番

丸ビル一階賣店	電話九ノ内(23)	一六六六番
全川二階喫茶部	電話高輪(44)	一〇二五番
品川賣店	電話神田(25)	四七八七番
お茶の水賣店	電話銀座(57)	一五〇八番
新橋支店	電話銀座(57)	二〇三七番
大阪北・老松町	電話日本橋北	一七三七番
日本橋・三越前	電話日本橋(24)	三四二二番
新橋驛前烏森口	電話銀座(57)	三四五六番

サンクレーン



高級ビスケット

三角の

ビスケット

菓子問屋

合名 澤村商店

代表社員 鈴木 九藏

東京市日本橋區小傳馬町三ノ五
電話浪花五〇〇九・四四八七番
振替東京一二七五二番

品位斯界唯一

クリームフキンガー

風味よせ

ダイヤ

合名會社

河原製菓所

東京市深川區白河町二ノ四(清洲橋通り)
電話本所(73)七二九八番

東都の名菓

キバキ生喜養行子

豆製品

レングレ
ドド

娘撰老軍寶

ナ豆豆豆豆豆豆

豆菓子界をリードする

ユニークな存在を誇る

あら製品

磯品満元大式小大柿大

月祿

川のあ

ら

香巻れれ月角紙種巻

和洋菓子問屋

合資会社

加藤製菓所

東京市本所區江東橋四ノ八

電話本所(73)四三一三番

一三

登録商標



高級品輸出向品
玉藤あられ工場

玉木藤太郎商店

第一工場

東京市淺草區日本堤一ノ十一

電話根岸(87)三五五九番

振替東京一八九六七番

東京市江戸川區東小松川

三丁目三五二六番地

第二工場

一三

富士印晒水飴
極吟製並水飴

有權 創業百六十餘年

鈴木彌吉商店



合資會社

工場 東京市本所區横川橋一ノ七二番
 營業所 東京市本所區横川橋一ノ七四番
 本店 東京市神田區元岩井町十五番
 電話 浪花(67)三三五〇番
 電話 墨田(74)三三六四番



折詰は 儲かつて 御客様に 喜ばれる

東京市下谷區仲徒士町一ノ二二三

竹内商店

電話 下谷九六八番
振替 東京三二五五七番



▲御一報次第美麗な製品見本と竹内商報をお送りします

諸罐製造

進物用
印刷罐
生地罐

東京市淺草區北松山町五九

製造元 戶塚製罐所

電話淺草(84)〇八七九番

樺太寒天
寒天
寒梅粉

樺太寒天特約代理店
寒天海草貿易商

東京市日本橋區江戸橋二丁目

企辻本初太郎商店

電話日本橋(24)〇九一三番
振替口座東京四九三六九番
發信略號(ツ)又ハ(ツ)ハ
受信略號和文(ニホンバシ)ツシハツ
歐文(AGARAGAR TOKYO)

取引銀行
第一安田銀行
三井銀行
日本銀行
日本橋支店



商標

創業明治三十三年

高級菓子

登録

黒坊印コーヒール入角砂糖

東京・下谷

片岡製菓工場

電話浅草(84)〇八七八番

一八

製菓原料

の事なら

チョコレート
板大料原

大同商會

東京市本所區吾妻橋二ノ二七

電話墨田(74)〇九五七番
工場 東京市葛飾區小菅町

椰子油乳製品

製菓原料

香料

を
御利用下さい

一九

菓子問屋

小林市松商店

營業所

東京市神田區大和町角
電話浪花(67)四四〇七番
振替東京六八九四番
東京市本所區太平町二丁目十番地
電話墨田(74)八六四番

出張所

二〇

品質優良

コーエードロツプス

ニユウランカステーラ

製造本舗

森永商店

營業所

東京市淺草區芝崎町一丁目三番地
電話淺草(84)四六七六番
東京市足立區小右衛門町四三九
電話足立二二〇六番

工場



三二

黄金玉

種はお好みに應じ自由調製

元始糖

(鬼カリン糖)

(フライト糖)

品製玉金黃



東京市荒川区尾久町三丁目二二一〇

合名
会社

光成堂本舗

電話下谷(83)一八九一

完全な栄養食料品

お醫者がス、メル栄養のお菓子

菓乳

カルケツト

中央製菓株式会社

東京本社 東京市城東區北砂町三丁目

電話本所(73)三四二八番

大阪支社 大阪市西成區旭北通八丁目

電話 櫻川九三二番

新製品フロリダチョコレート

ニューコロ
進物 ナポリ

二五

東京 小島美術製菓會社

電話 浅草 (84) 2887 番

高級チョコレート

製造元

合名會社

新 國 菓

㊦ 澤田製菓所

カルシウム入
カリシ
ン 糖

澤田萬兵衛商店

本店 東京市葛飾區小谷野町三一六
電話 足立二八二二三番
工場 東京市葛飾區小谷野町三一六

二四

東京・世田ヶ谷・山崎
電話世田ヶ谷三〇七三番



あられの粹
江戸の華

茂木支店

和洋菓子問屋 小林 勇次郎

東京市浅草区新谷町二〇
電話根岸(87)二二三八七番
振替 東京七八五一番

▼斯界に定評ある▲



高級日清の菓子

▼品質本位▲

電話長者町
長二八七六番
五九八五番
三八四一番

製品概目

ビスケット機械
掛物機械
ドロップスローラー
キヤラメル切斷機
外製菓機械一式

東京市芝區三田豊岡町十四番地

鈴木菓子機械製作所

所主 鈴木常造

電話三田(45)〇六七五番

品質第一

山元オブラート

三〇

東京市世田谷區三宿町六八番地

山元オブラート株式会社

電話 (青山) 一五八八番
(世田谷) 一六四八番
振替東京 四七五四八番

シンアロルト ニレツト

東京・品川

東洋製菓株式会社

三一

創業三百餘年前

御菓子公司



兩口屋是清 大島喜十郎

各古屋市西區御幸本町通り三丁目

電話本局(2)

〇五六三番
一八二八番

三三

大日本製菓株式會社社長
武田製菓合名會社代表

武田富藏

三三



サマク式ドロツプ
サマク式ヨコレト
滋養菓子ゼツト

發賣元

佐久間製菓株式會社

配給所

東京市淀橋區角筈三ノ一五六
電話四谷一六七番
東京市本郷區駒込上富士前町六
電話大塚五九〇六番
東京市本所區綠町四ノ一三
横濱市中區長者町八ノ一〇九
小倉市田町二ノ一三〇
清津、新京、大連
東京市神田區和泉町一ノ七
電話下谷八〇六二・一八三五番
大阪出張所
大阪市東區京橋三ノ一
電話東五二六六番

東京市豊島區池袋一丁目七五〇番
佐久間製菓株式會社
電話大塚一四二二
番七九七
番七七七

三四

森永原料用ドライミルク

世界最新式の噴霧製造
に依る革新的優良品質

種類全脂
脱脂

二十五ポンド
十ニポンド
五ポント

東京 芝區

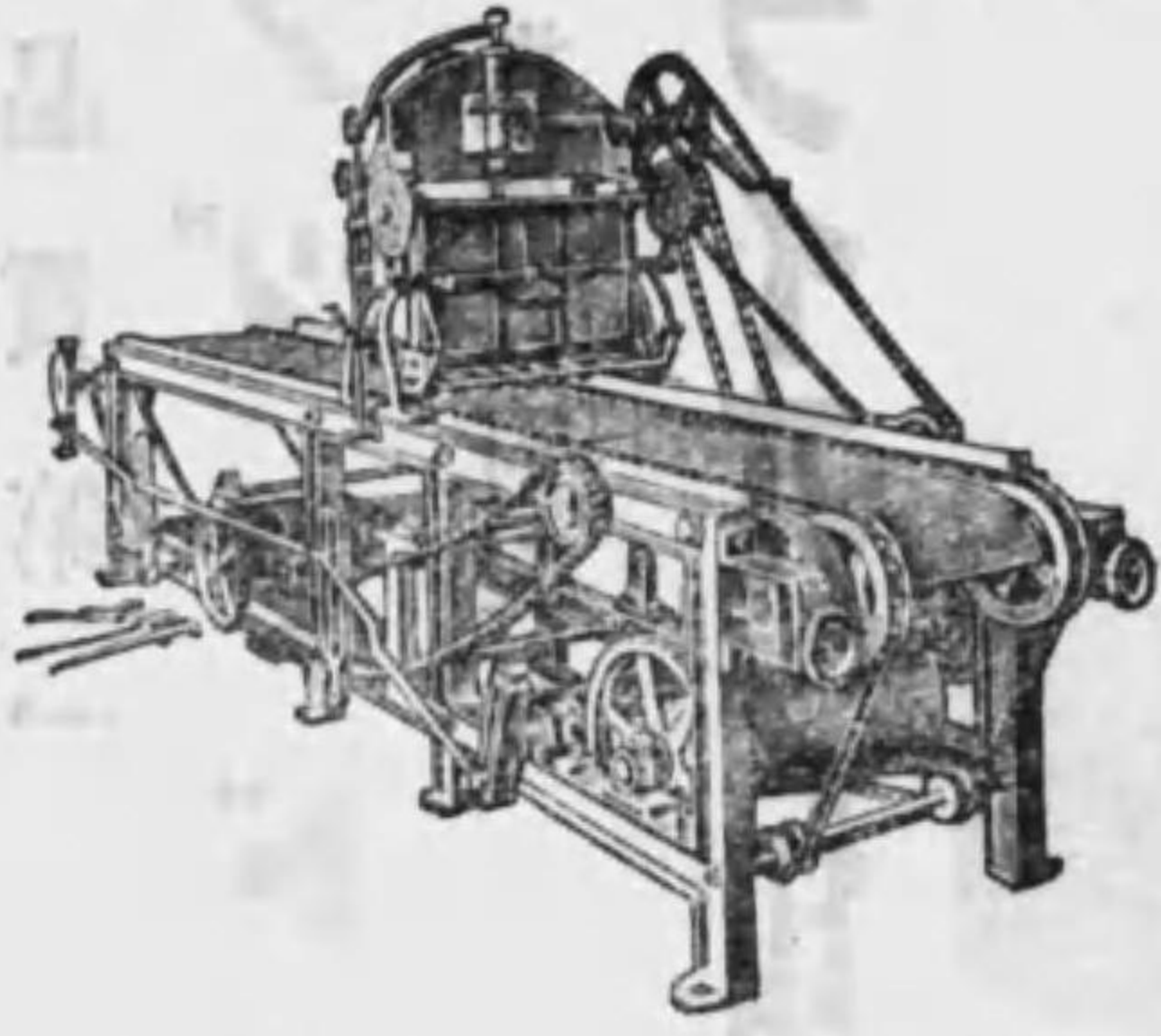
森永煉乳株式會社

製菓原料に
製パン原料に
アイスクリーム用に
化粧材料に
喫茶材料に
應用無限に

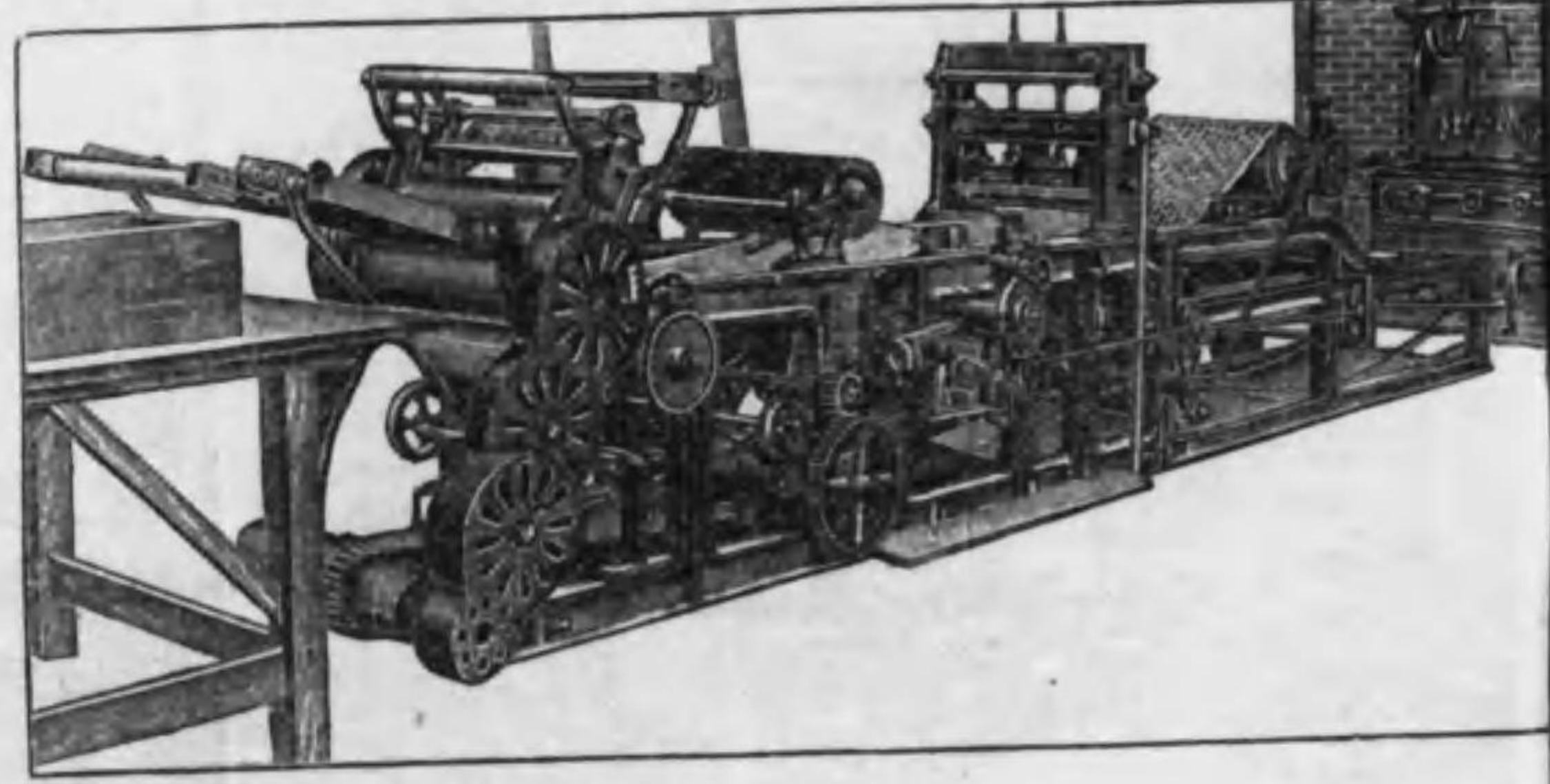
(販賣所) 森永製品全國各販賣會社
及各出張所

三五

號六三七九三第許特賣專
機型成子菓の英東



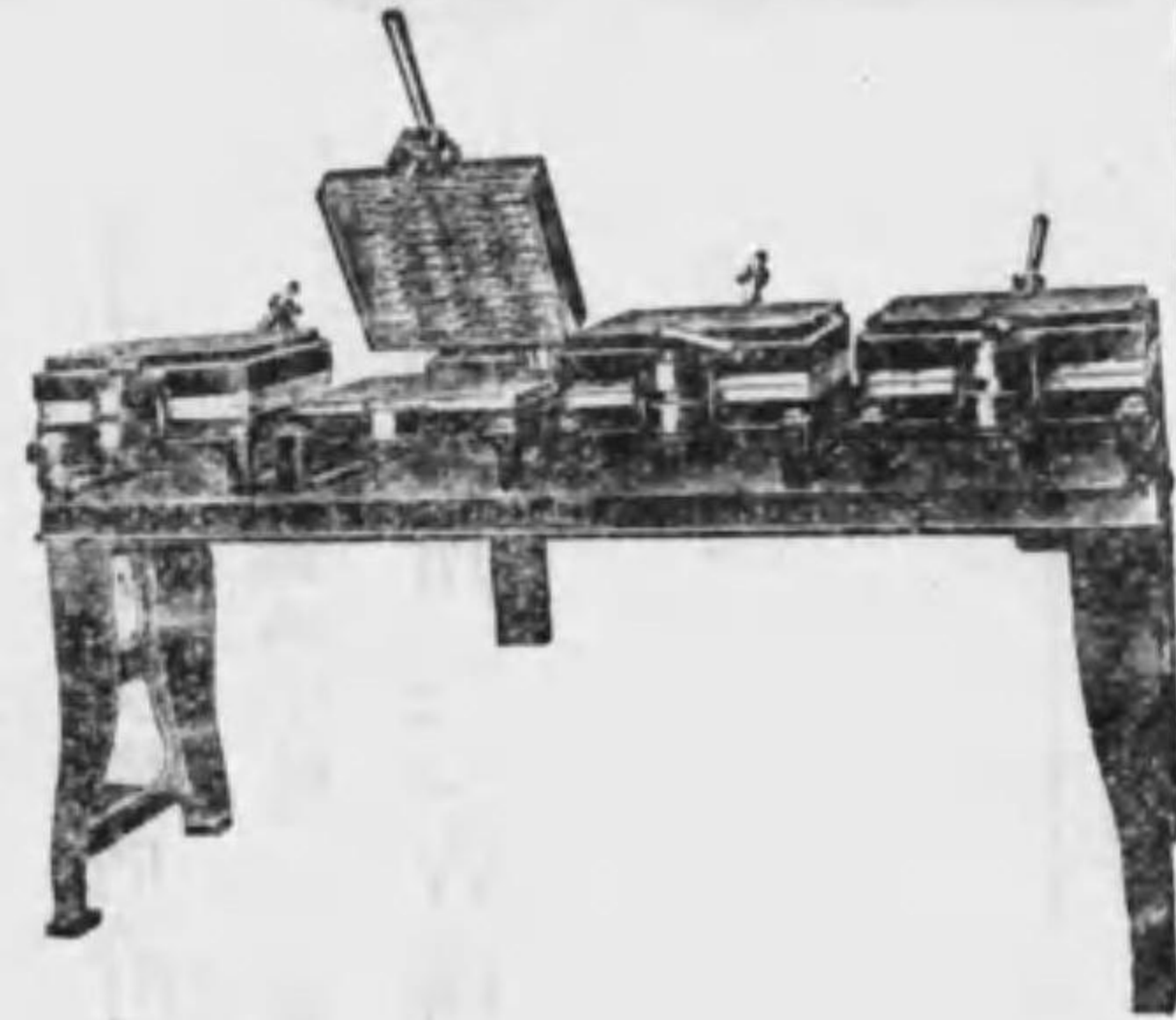
機斷切トツケスピの英東



許特案新用實
機斷切れらあ式新最
(部之菓米)



許特案新用實
型燒熱電式新最



カタログ御入用の方
に可成部數御記載の
上郵券六錢御送附被
下度願上候

東京市城東區大島町一丁目九十番地

東英商會

後藤基平

電話本所(73)六一二二番

高級製菓機械
設計製作販賣

三七

小林甫堂先生編

菓子業三十年史 (一部特價金五圓)

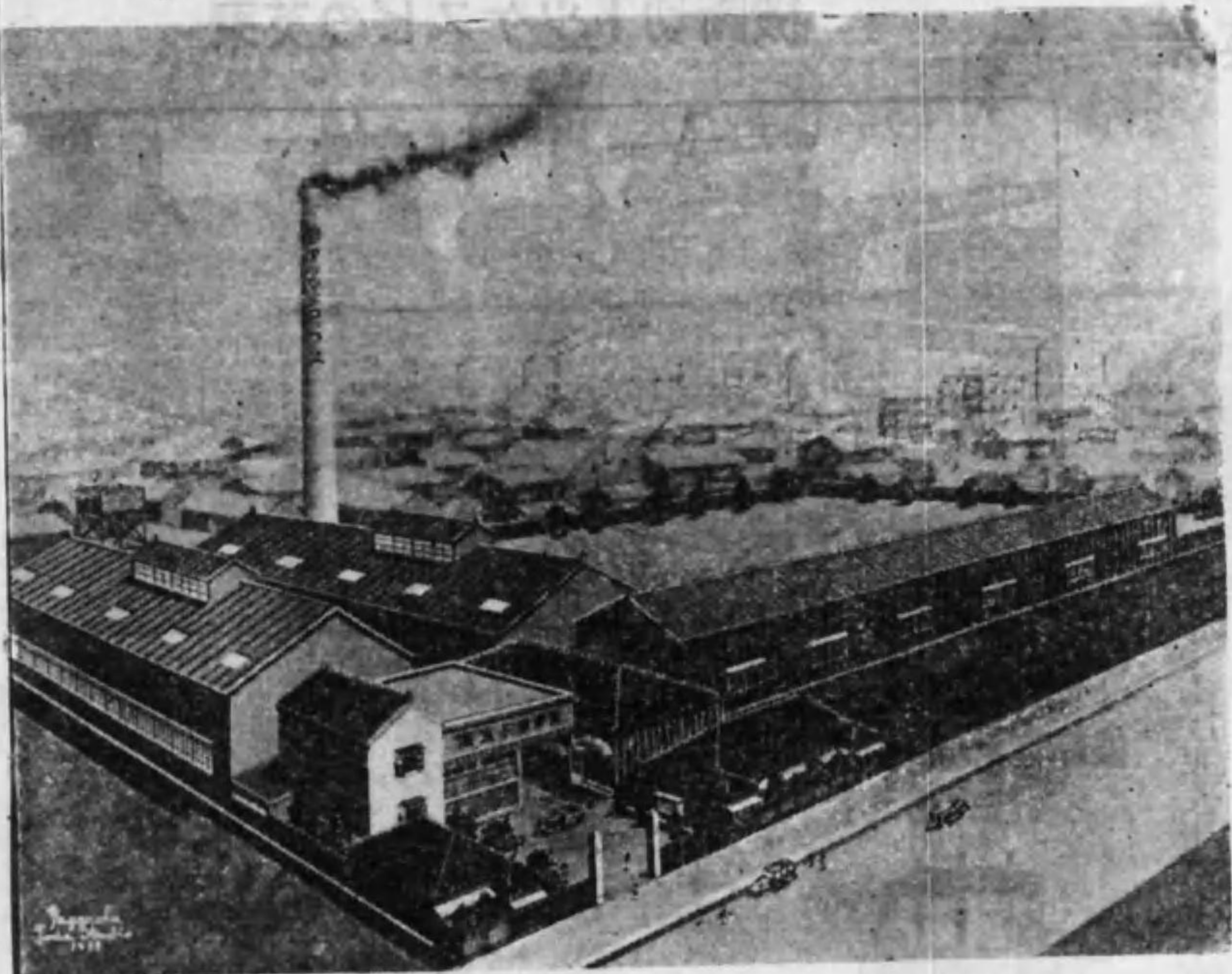
全一冊 菊判七百頁、總クローズ、美製本

甫堂先生が身を以て描いた菓子業新興史である、詳密無比、菓子業に従事する者の必携の寶鑑である。

發行所 菓子新報社

三六

於全國菓子博覽會名譽金牌受領



品質第一
アヅマドロップス
 斯界に冠たり
ライオン印ノ飴菓子

三八

東商會製菓所

東京市本所柳原町六番地
 (省線錦糸町驛より南へ二丁)
 電話本所(73)六四一五番

昭和十二年四月二十八日印刷
 昭和十二年五月一日發行

版 權	定 價	所 有
	金 五 拾 錢	

發行所

菓子新報社

電話淺草四八〇五番
 振替東京六七四八番

東京市淺草區柳橋二丁目五番地

著作人 東京市淺草區柳橋二丁目五番地 小林 八重

印刷人 東京市芝區芝浦二丁目三番地 山本 周平

印刷所 東京市芝區芝浦二丁目三番地 日進 舎

終

