

通信區畫便覽

五卷

廣島區內

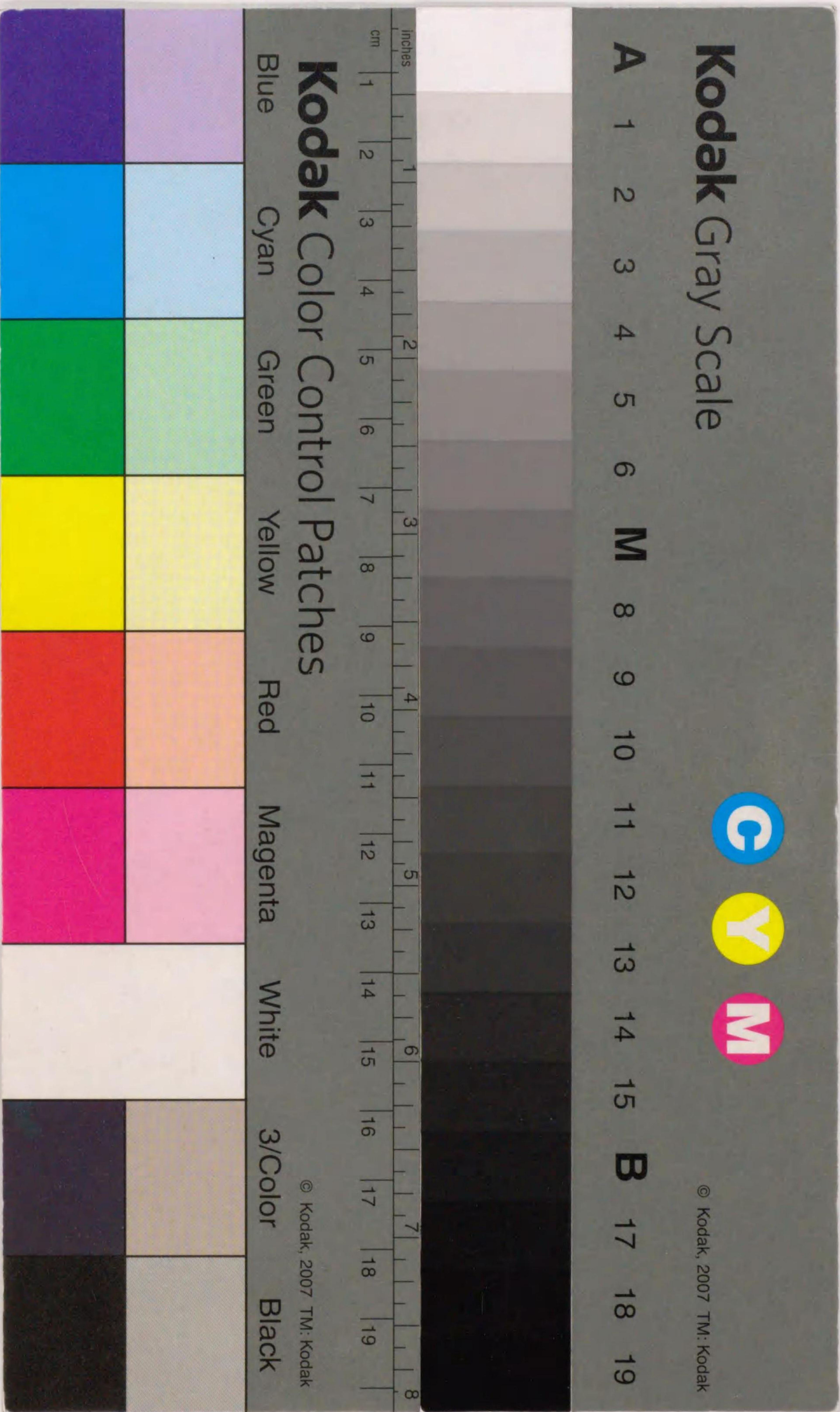
鳥取縣 島根縣 岡山縣
廣島縣 山口縣 香川縣
愛媛縣

736-142



1200501591048

736
142





通信

區畫便覽 五卷



遞信省郵務局

736
142

通信區畫便覽

凡例

- 一 本書ハ國郡市區ニ從ヒ町村及大字(北海道ハ大字ノ外線號ヲ掲ケ)ノ地名ヲ掲ケ且ツ其ノ地域ニ於ケル電話呼出局所、電報配達局所、爲替振宛局所、郵便配達局名ヲ表示ス
- 一 字名及小字ノ丁目ハ左記場合ノ外之ヲ表示セス丁目ニシテ表示ヲ要スルトキハ「丁目」ノ數字ノミヲ以テス尙町村ノ大字名ハ「ゴヂツク」活字、小字名ハ「九」ポイント活字ヲ以テ表示ス
 - イ 通信區畫ヲ異ニスルトキ
 - ロ 爲替ノ振宛利便局所ヲ異ニスルトキ
 - ハ 配達距離ヲ異ニスルトキ
- 一 國郡市名以下地名ノ配列ハ一道廳府縣内ニ於テハ總テ「イロハ」順ニヨリ先ツ國ノ順序ヲ定メ次ニ一國內ハ市、區、郡ノ順序ニ區別シ次ニ其ノ一市、區、郡内ハ區、町村ノ順序ニ區別セリ尙索引ニ便スル爲メ各頭字音ノ更マル毎ニ其ノ上部(市區ニシテ

凡例

下段ニアルモノハ其ノ下部へモ欄外ニイロハ順ノ見出ヲ付ス
 一 前號イロハ別ハ專ラ普通發音ヲ基トシ「キ」「ハ」「イ」ノ部「エ」「ハ」「エ」ノ部「ラ」「ハ」「オ」ノ部又濁音半濁音ノモノハ清音ノ部ニ併記ス

一 郵便區市内外電報直配達區域内外等ノ表示符號ハ左ノ如シ

イ 郵便區市内ハ地名ノ上部ニ〇印ヲ附シ其ノ符號ナキモノハ市外トス

ロ 島嶼(電報規則第三十八條ニ依ル別使配達料ヲ要スル地)ニシテ配達實費額一圓未滿ノ場合ハ地名ノ下部

ニ※印又電報取扱規程第八十五條ノ二ニ依リ告知セラレタルモノナルト

キハ函印ヲ附ス

ハ 郵便別配達距離ハ地名ノ下部電報配達距離ノ下ニ日本數字ヲ以テ示シ電報配達距離ハ電報直配達區域内ハ▲印直配達區域外ハ亞刺比亞數字ヲ以テ示ス

但シ郵便別配達距離ト電報別使配達距離同一ノ場合ハ郵便別配達距離ノ掲記ヲ省ク

ニ 配達距離ハ八糎以内ノ地ナルトキハ八糎トシ八糎以上ハ四糎毎ニ端數ヲ切上ケ掲記ス

例

一 郵便別配達距離八糎以内ニシテ電報直配達區域内ナルトキハ ▲八

一 郵便別配達距離十二糎以内ニシテ電報別使配達距離八糎以内ナルトキ

ハ 8 五

一 郵便別配達距離ト電報別使配達距離ト同一ニシテ十二糎以内ナルトキ

ハ 12

ホ 郵便規則第七十三條適用地ハ地名ノ上部ニ×印ヲ附ス尙季節ニ依ル適用地ハ配達距離ノ下ニ其ノ期間(自何月至何月)ヲ附記ス

ヘ 留置ニ非サル集金郵便ノ取立ヲ取扱ハサル地ハ地名ノ上部へ×印又ハ前項ノ×印ヲ附シアルモノトス

一 地名ノ上部ニ左ノ符號アルモノハ郵便局郵便取扱所及市區役所又ハ町村役場所在地タルコトヲ表示セシモノトス

◎ ハ集配郵便局

⊕ ハ無集配郵便局

△ ハ郵便取扱所

㊦ ハ市、區役所又ハ町村役場

一 電話呼出ノ欄ニハ受持呼出局所名ヲ掲ク其ノ名稱ノ右肩ニ㊦ノ符號アルモノハ電信電話取扱所トス

但シ同一電話加入區域内ニ於テ二局所以上呼出事務ヲ取扱フモノアルトキハ其ノ電話交換業務ヲ取扱フ局名ヲ掲ク

一 電報配達ノ欄ニハ受持配達局所名(電報傳送上ノ特別名稱アルモノハ該名稱ヲ片假名ニテ掲ク其ノ名稱ノ右肩ニ㊦ノ符號アルモノハ電信取扱所又㊦ノ符號アルモノハ電信電話取扱所トス尙電報特別著局ノ指定アルモノハ其ノ指定ノ區別ニ從ヒ左ノ符號ヲ表示ス

㊦ 郵便配達

㊦ 時間外

㊦ 電信爲替

一 小規模無線取扱局及之レヲ中繼局トスル電報配達局ノ欄ニハ右肩ニ無ノ符合ヲ表示ス

一 爲替振宛ノ欄ニハ爲替振宛局所名ヲ掲ク其名稱ノ右肩ニ㊦ノ符號アルモノハ集

配郵便局、㊦ノ符號アルモノハ郵便取扱所符號ナキモノハ無集配郵便局トス

但シ郵便集配受持局ニ振宛ツルヲ利便トスル場合ハ局名ノ表示ヲ省ク

一 郵便配達ノ欄ニハ受持配達局名ヲ掲ク

一 爲替振當欄又ハ郵便配達欄ニ掲記セル局所ノ所在地ト爲替振當利便地又ハ集配地ト縣(北海道ニアリテハ國)ヲ異ニスル場合ハ局所名右肩ニ其縣名(北海道ニアリテハ國名)ヲ表示ス

| | | | | |
|-----|-----|-----|-----|-----|
| 石見國 | 安濃郡 | 一二四 | 美濃郡 | 一二六 |
| 隱岐國 | 知夫郡 | 一二四 | 穩地郡 | 一二五 |
| | | | 海士郡 | 一二六 |
| | | | 周吉郡 | 一二七 |

岡山縣

| | | | | | | | | |
|-----|-----|-----|-----|-----|-----|-----|-----|-----|
| 美作國 | 津山市 | 一二九 | 苦田郡 | 一三三 | 勝田郡 | 一三八 | 久米郡 | 一四五 |
| | 眞庭郡 | 一五一 | 英田郡 | 一五八 | | | | |

| | | | | | | | | |
|-----|-----|-----|-----|-----|-----|-----|-----|-----|
| 備前國 | 岡山 | 一六二 | 和氣郡 | 一六八 | 久郡 | 一七三 | 兒島郡 | 一七七 |
| | 赤磐郡 | 一八四 | 御津郡 | 一九〇 | 道上郡 | 一九七 | | |

| | | | | | | | | |
|-----|-----|-----|-----|-----|-----|-----|-----|-----|
| 備中國 | 倉敷市 | 二〇一 | 川上郡 | 二〇四 | 窪窪郡 | 二〇九 | 小田郡 | 二一三 |
| | 淺口郡 | 二一九 | 阿哲郡 | 二二四 | 吉備郡 | 二三二 | 上房郡 | 二三八 |
| | 後月郡 | 二四三 | | | | | | |

廣島縣

| | | | | | | | | |
|-----|-----|-----|-----|-----|-----|-----|-----|-----|
| 安藝國 | 高田郡 | 二八〇 | 山縣郡 | 二八八 | 安藝郡 | 二九五 | 安佐郡 | 三〇一 |
| | 佐伯郡 | 三〇七 | | | | | | |

| | | | | | | | | |
|-----|-----|-----|-----|-----|-----|-----|-----|-----|
| 備後國 | 尾道市 | 三一五 | 福山市 | 三一八 | 三原市 | 三二二 | 沼隈郡 | 三三四 |
| | 雙三郡 | 三三〇 | 深安郡 | 三三五 | 甲奴郡 | 三四〇 | 蘆品郡 | 三四三 |
| | 御調郡 | 三四八 | 神石郡 | 三五五 | 比婆郡 | 三六一 | 世羅郡 | 三六九 |

山口縣

| | | | | | | | | |
|-----|-----|-----|-----|-----|-----|-----|-----|-----|
| 長門國 | 萩市 | 三七五 | 宇部市 | 三七八 | 下關市 | 三八二 | 豐浦郡 | 三八七 |
| | 大津郡 | 三九七 | 厚狹郡 | 四〇二 | 阿武郡 | 四〇七 | 美禰郡 | 四一六 |

| | | | | | | | | |
|-----|-----|-----|-----|-----|-----|-----|-----|-----|
| 周防國 | 山口市 | 四二一 | 徳山 | 四二四 | 防府市 | 四二八 | 大島郡 | 四三一 |
| | 吉敷郡 | 四三五 | 都濃郡 | 四四一 | 玖珂郡 | 四四九 | 熊毛郡 | 四六〇 |

周防國 佐波郡 四六八

香川縣

高松市 四七三
丸龜市 四七六
大川郡 四七八
香川郡 四八四

讚岐國

仲多度郡 四八九
綾歌郡 四九五
木田郡 五〇四
三豐郡 五〇九

小豆郡 五一七

愛媛縣

伊豫國

今治市 五二三
宇和島市 五二五
松山市 五二九
八幡濱市 五三四

伊豫郡 五三七
新居郡 五四一
西宇和郡 五四七
温泉郡 五五一

越智郡 五六〇
上浮穴郡 五六七
宇摩郡 五七二
喜多郡 五七八

北宇和郡 五八七
南宇和郡 五九四
周桑郡 五九八
東宇和郡 六〇二

鳥取縣

鳥取縣

因幡國鳥取市

| | | | | | | | | |
|------------|------------|------------|-------------|-----------------------------|--------------|--------------|--------------|----------------------|
| 取 | | 鳥 | | 取 | | 鳥 | | 呼電 出話 |
| リ | | ト | | ツ | | ト | | 配電 達報 |
| ◎本 町▲八 | ○西 品治▲八 | ○二階 町▲八 | ◎西 町▲八 | 全東濱 濱坂字濱坂新田 濱坂(別欄字)▲八 | ○馬場 町▲八 | ○今 町▲八 | ◎岩倉 字植田▲八 | 町 |
| | | 西鳥 町取 | | 大鳥 工町取 | | 瓦鳥 町取 | 鳥 取 | 振爲 宛替 配郵 達便 |
| 取 | | 取 | | 鳥 | | 鳥 | | 呼電 出話 |
| リ | | ト | | ツ | | ト | | 配電 達報 |
| ○茶 町▲八 | ○豆腐 町▲八 | ○全 天神▲八 | ○全 天神前▲八 | ○全 北野▲八 | ○富安 字長丁▲八 | ○富安 字長丁▲八 | ○庖丁 人町▲八 | 町 |
| 師元鳥 鑄物取 | | 町五取鳥 | | 鳥 | | 聯隊 前取 | 大鳥 工町取 | 振爲 宛替 配郵 達便 |
| 取 | | 鳥 | | 鳥 | | 鳥 | | |

鳥取縣 因幡國 鳥取市

一

五

| | | | | | | | | | | |
|--------|--------|--------|------------|-----------------|----------|--------|--------|--------|---------|----------|
| 鳥取 | | | | | | | | | | |
| ト | | | | | | | | | | |
| ○桶屋町▲八 | ○大榎町▲八 | ○御弓町▲八 | ○若櫻町▲八 | ○川下町▲八 | ○川端町▲八 | ○上魚町▲八 | ○片原町▲八 | ○鍛冶町▲八 | ○掛出シ町▲八 | ○川外大工町▲八 |
| ○梶川町▲八 | ○瓦町▲八 | ○叶▲八 | ○覺寺(別欄字)▲八 | ○覺寺摩尼茶屋8 | | | | | | |
| 鳥取 | 鳥取 | 鳥取 | 鳥取 | 鳥取 | 鳥取 | 鳥取 | 鳥取 | 鳥取 | 鳥取 | 鳥取 |
| 鳥取 | 鳥取 | 鳥取 | 鳥取 | 鳥取 | 鳥取 | 鳥取 | 鳥取 | 鳥取 | 鳥取 | 鳥取 |
| 鳥取 | | | | | | | | | | |
| ト | | | | | | | | | | |
| ○賀露町▲八 | ○吉成▲八 | ○吉方町▲八 | ○吉方村▲八 | ○立川一、二、三、四、五町▲八 | ○丹後片原町▲八 | ○田島▲八 | ○瀧山▲八 | ○大覺寺▲八 | ○大工町頭▲八 | ○中町▲八 |
| ○上町▲八 | ○魚町尻▲八 | | | | | | | | | |
| 鳥取 | 鳥取 | 鳥取 | 鳥取 | 鳥取 | 鳥取 | 鳥取 | 鳥取 | 鳥取 | 鳥取 | 鳥取 |
| 鳥取 | 鳥取 | 鳥取 | 鳥取 | 鳥取 | 鳥取 | 鳥取 | 鳥取 | 鳥取 | 鳥取 | 鳥取 |
| 鳥取 | | | | | | | | | | |

| | | | | | | | | | | |
|--------|--------|---------|--------|---------|------------|----------|----------|---------|-------|--------|
| 鳥取 | | | | | | | | | | |
| ト | | | | | | | | | | |
| ○栗谷町▲八 | ○藥師町▲八 | ○藪片原町▲八 | ○丸山町▲八 | ○玄好町▲八 | ○古市(別欄字)▲八 | ○古市新道筋▲八 | ○全卯ツ木藪▲八 | ○小西谷▲八 | | |
| ○的場▲八 | | | | | | | | | | |
| 鳥取 | 鳥取 | 鳥取 | 鳥取 | 鳥取 | 鳥取 | 鳥取 | 鳥取 | 鳥取 | 鳥取 | 鳥取 |
| 鳥取 | 鳥取 | 鳥取 | 鳥取 | 鳥取 | 鳥取 | 鳥取 | 鳥取 | 鳥取 | 鳥取 | 鳥取 |
| 鳥取 | | | | | | | | | | |
| ト | | | | | | | | | | |
| ○圓護寺▲八 | ○江崎町▲八 | ○寺町▲八 | ○材木町▲八 | ○三軒屋町▲八 | ○行徳▲八 | ○北本寺町▲八 | ○湯所町▲八 | ○南本寺町▲八 | ○宮長▲八 | ○鹿野町▲八 |
| ○職人町▲八 | | | | | | | | | | |
| 鳥取 | 鳥取 | 鳥取 | 鳥取 | 鳥取 | 鳥取 | 鳥取 | 鳥取 | 鳥取 | 鳥取 | 鳥取 |
| 鳥取 | 鳥取 | 鳥取 | 鳥取 | 鳥取 | 鳥取 | 鳥取 | 鳥取 | 鳥取 | 鳥取 | 鳥取 |
| 鳥取 | | | | | | | | | | |

| カ | 目 | タ | ツ | ウ |
|----------------------------------|---|--|------|------|
| イイ ワナ イバ | 浦 生 岩 井 | 米里村▲八 | 津ノ井 | 下ノ宮 |
| メド ラウ イ | 小田村 | 西大路、古郡家、越路、美和、久末(別欄字)、 東大路、中大路、久末字長砂、 | 津ノ井村 | 宇倍野村 |
| 荒金 8 | 高住 8 長郷 8 田院内 8 池谷 8 黒谷 12 延興寺 12 外村 12 | 香取、紙子谷、彌宜谷、 餘戸(下記字)、餘戸、杉崎(下記字)、 砂田、海藏寺、生山、船木、廣岡、 長棟、桂木(下記字)、桂木、 | 津ノ井村 | 宇倍野村 |
| 小田 12 大坂 16 岩常(下記字) 8 横座▲八 唐川 16 | 馬場▲八 相山▲八 田蒲生 8 銀山 8 洗井 8 鳥越 12 | 町屋字向町屋▲八 〇甕山▲八 〇町屋▲八 〇宮下▲八 應▲八 中郷▲八 安田▲八 奥谷字奥谷▲八 町屋(別欄字)▲八 糸谷▲八 法花寺▲八 高岡(下記字)▲八 小柳谷 8 柳谷 8 北谷 8 ×大谷川 8 玉鉾(下記字)▲八 玉鉾ノ内 8 谷▲八 國谷寺▲八 | 津ノ井村 | 宇倍野村 |

五五

| カ | ク | フ | ア | ヒ |
|----------------------------------|---|---|------------------|----|
| イイ ワナ イバ | 倉田村 | 福部村 | 大岩 | 浦富 |
| メド ラウ イ | 高住 8 長郷 8 田院内 8 池谷 8 黒谷 12 延興寺 12 外村 12 | 高江▲六 栗谷▲六 細川(別欄字)▲七 南田▲七 藏見▲七 中▲七 八重原▲七 岩戸▲七 久志羅(下記字)▲七 宇部野 8 湯山(下記字)▲八 西海土▲七 湯山新開 8 左近(下記字) 8 宇部野 8 | 大羽尾▲八 陸上 8 小羽尾▲八 | 浦富 |
| 荒金 8 | 馬場▲八 相山▲八 田蒲生 8 銀山 8 洗井 8 鳥越 12 | 〇奥谷ノ内鳥取衛戍病院▲八 橋本▲八 馬場▲八 國安▲八 藏田▲八 八坂▲八 圓通寺(下記字)▲八 山土居 8 | 〇網代村▲八 | 浦富 |
| 小田 12 大坂 16 岩常(下記字) 8 横座▲八 唐川 16 | 馬場▲八 相山▲八 田蒲生 8 銀山 8 洗井 8 鳥越 12 | 〇奥谷ノ内鳥取衛戍病院▲八 橋本▲八 馬場▲八 國安▲八 藏田▲八 八坂▲八 圓通寺(下記字)▲八 山土居 8 | 〇網代村▲八 | 浦富 |

| | | | | | |
|-----------------------------------|--|-----|-----|--|-------|
| イ | チ | 呼電 | 頭智 | 中河原 | イイ |
| 池田 | 智頭 | 出配 | 智頭 | ナカ | イイ |
| イケ | ツ | 達報 | 頭 | カワ | ワイ |
| イナ | | | | ラ | イ |
| ダバ | | | | | バ |
| 池田村 | 智頭町 | 町村名 | 智頭町 | 成器村 | |
| ④岩屋堂▲八 中原字柝原▲八 中村▲八 中原▲八 | ④智頭字上町▲八 ○新町▲八 ○下町▲八 ○横町▲八 ○河原町▲八 ○本折▲八 上市場▲八 黒本▲八 | 大字 | 大智頭 | ④中河原▲八 新井▲八 殿▲八 松尾▲八 吉野▲八 山崎▲八 神護▲八 荒舟▲八 上荒舟(下記字)▲八 住山▲八 上地▲八 | 田河内▲八 |
| ④用瀬(別欄字) 別府(下記及別欄) ○吹出 | ④若櫻▲八 屋堂羅字谷口▲八 中村▲八 赤松字内町▲八 馬場▲八 ④大内字下河合▲八 ○小間田▲八 ○石ヶ坪▲八 ○上河合▲八 木下▲八 酒屋土居▲八 ○郷原(下記字)▲八 郷原▲八 毛谷(下記字)▲八 ○上毛谷▲八 西野▲八 | 大字 | 大智頭 | | |
| ④河原、○袋河原、○長瀬(下記及別欄) 中土居、○渡一木(下記字) | ④若櫻▲八 屋堂羅字谷口▲八 中村▲八 赤松字内町▲八 馬場▲八 ④大内字下河合▲八 ○小間田▲八 ○石ヶ坪▲八 ○上河合▲八 木下▲八 酒屋土居▲八 ○郷原(下記字)▲八 郷原▲八 毛谷(下記字)▲八 ○上毛谷▲八 西野▲八 | 大字 | 大智頭 | | |
| 渡一木、谷一木字金光、 | ④若櫻▲八 屋堂羅字谷口▲八 中村▲八 赤松字内町▲八 馬場▲八 ④大内字下河合▲八 ○小間田▲八 ○石ヶ坪▲八 ○上河合▲八 木下▲八 酒屋土居▲八 ○郷原(下記字)▲八 郷原▲八 毛谷(下記字)▲八 ○上毛谷▲八 西野▲八 | 大字 | 大智頭 | | |
| 長瀬字奥土居、稻常、布袋、谷一木(別欄字) | ④若櫻▲八 屋堂羅字谷口▲八 中村▲八 赤松字内町▲八 馬場▲八 ④大内字下河合▲八 ○小間田▲八 ○石ヶ坪▲八 ○上河合▲八 木下▲八 酒屋土居▲八 ○郷原(下記字)▲八 郷原▲八 毛谷(下記字)▲八 ○上毛谷▲八 西野▲八 | 大字 | 大智頭 | | |
| 別府字南別府、用瀬字虎ノ尾 | ④若櫻▲八 屋堂羅字谷口▲八 中村▲八 赤松字内町▲八 馬場▲八 ④大内字下河合▲八 ○小間田▲八 ○石ヶ坪▲八 ○上河合▲八 木下▲八 酒屋土居▲八 ○郷原(下記字)▲八 郷原▲八 毛谷(下記字)▲八 ○上毛谷▲八 西野▲八 | 大字 | 大智頭 | | |
| 池田若櫻 | 瀬用 | 原河 | 櫻若 | 形山 | 浦富 |

チ 七

因幡國八頭郡

大字 名

振爲宛替郵便達

五五

ワ

| | | | | | |
|--------------------------|------------------------|-----------------------------------|--|---------|---|
| イ | モ | カ | ワ | 山 | 形 |
| 池田 | 用瀬 | 河原 | 櫻若 | 山 | 形 |
| イケ | セガチモ | ラバロカ | サカロバナイ | タガマヤバナイ | |
| イナ | | | | | |
| ダバ | | | | | |
| 池田村 | 用瀬町▲八 | 河原町▲八 | 若櫻町 | | |
| ④岩屋堂▲八 中原字柝原▲八 中村▲八 中原▲八 | ④用瀬(別欄字) 別府(下記及別欄) ○吹出 | ④河原、○袋河原、○長瀬(下記及別欄) 中土居、○渡一木(下記字) | ④若櫻▲八 屋堂羅字谷口▲八 中村▲八 赤松字内町▲八 馬場▲八 ④大内字下河合▲八 ○小間田▲八 ○石ヶ坪▲八 ○上河合▲八 木下▲八 酒屋土居▲八 ○郷原(下記字)▲八 郷原▲八 毛谷(下記字)▲八 ○上毛谷▲八 西野▲八 | | |
| 池田若櫻 | 瀬用 | 原河 | 櫻若 | 形山 | |

因幡國 氣高郡

| 呼電 | 青谷 | 鹿野 | 寶木 | イナバ | ミホ | カンド | イナバ | イナバ | トツトリ | ヨシナカ |
|---------|------------------------|-------------|-------------|-----------------|------------|-----------------|--------|--------|--------|------------------------------------|
| 町村名 | 青谷町▲八 | 鹿野町▲八 | 寶木村▲八 | 東郷村 | 千代水村▲八 | 大郷村 | 勝谷村▲八 | 勝部村 | 賀露村▲八 | |
| 大字 | 青谷(下記及別欄字ヲ除ク)、赤尾谷、山ノ鼻、 | 鹿野(別欄字)、閉野、 | 寶木(別欄字)、富吉、 | 今在家▲八、北▲八、本高▲八、 | 中、有富、篠坂▲八、 | 高路(下記字)▲八、高路▲八、 | 安長、秋里、 | 德吉、江津、 | 南隈、晚稻、 | 六反田▲八、大畑▲八、金澤▲八、松原▲八、福井(下記字)▲八、雁津、 |
| 名 | 振爲宛替郵便達 | | | | | | | | | |
| 振爲宛替郵便達 | 青谷 | 鹿野 | 寶木 | 神戶 | 鳥取 | 元師 | 鹿野 | 勝部 | 賀露 | |

五五

カ 子

| 呼電 | 青谷 | 鹿野 | 寶木 | イナバ | ミホ | カンド | イナバ | イナバ | トツトリ | ヨシナカ |
|---------|------------------------|-------------|-------------|-----------------|------------|-----------------|--------|--------|--------|------------------------------------|
| 町村名 | 青谷町▲八 | 鹿野町▲八 | 寶木村▲八 | 東郷村 | 千代水村▲八 | 大郷村 | 勝谷村▲八 | 勝部村 | 賀露村▲八 | |
| 大字 | 青谷(下記及別欄字ヲ除ク)、赤尾谷、山ノ鼻、 | 鹿野(別欄字)、閉野、 | 寶木(別欄字)、富吉、 | 今在家▲八、北▲八、本高▲八、 | 中、有富、篠坂▲八、 | 高路(下記字)▲八、高路▲八、 | 安長、秋里、 | 德吉、江津、 | 南隈、晚稻、 | 六反田▲八、大畑▲八、金澤▲八、松原▲八、福井(下記字)▲八、雁津、 |
| 名 | 振爲宛替郵便達 | | | | | | | | | |
| 振爲宛替郵便達 | 青谷 | 鹿野 | 寶木 | 神戶 | 鳥取 | 元師 | 鹿野 | 勝部 | 賀露 | |

| | | | | | | | |
|---|---|--|---|---|--|---|--|
| 神戶 | 吉岡 | 鳥取 | 大 | 中 | 大 | 大 | 大 |
| カ シ ノ | イ ナ バ | ミ イ ナ ホ バ | リ ト ツ ト | ホ ウ マ ウ リ キ | ヤ オ ア | ミ イ ナ ホ バ | カ シ ノ |
| 神 戸 村 | 吉 岡 村 | 大 正 村 | 中 郷 村 | 大 和 村 | 大 和 村 | 大 和 村 | 大 和 村 |
| 田 中 砂 見 ▲ 上 砂 見 ▲ 下 砂 見 字 郷 路 ▲ 西 河 内 ▲ 下 砂 見 ▲ 岩 坪 ▲ | 吉 岡 字 湯 谷 ▲ 洞 谷 ▲ 一 ツ 橋 ▲ 長 柄 ▲ 妙 德 寺 ▲ 瀨 田 藏 ▲ 矢 矯 ▲ 雙 六 原 ▲ | 古 海 字 下 土 居 ▲ 古 海 ▲ 德 尾 ▲ 苧 蒲 ▲ 服 部 ▲ 野 寺 ▲ | 吉 川 ▲ 龜 尻 ▲ 山 田 ▲ 北 河 原 ▲ 鳴 瀧 ▲ 神 崎 ▲ 露 谷 ▲ 絹 見 ▲ | 長 谷 ▲ 倭 文 ▲ 玉 津 ▲ 横 枕 ▲ 猪 子 ▲ 赤 子 田 ▲ | 布 勢 ▲ 足 山 ▲ 岩 吉 ▲ 里 仁 ▲ 桂 見 ▲ 夏 田 ▲ 三 山 口 ▲ 高 住 ▲ 高 住 ▲ 小 別 所 ▲ 鷺 峰 ▲ 古 佛 谷 下 ▲ 古 佛 谷 上 ▲ 河 内 ▲ 湖 山 ▲ 湖 山 ▲ 下 濱 ▲ 驛 前 ▲ | 山 宮 ▲ 笹 尾 ▲ 上 原 ▲ 飯 里 ▲ 下 石 ▲ 殿 ▲ 會 下 ▲ 高 江 ▲ 郡 家 ▲ 睦 逢 ▲ | 尾 崎 ▲ 上 段 ▲ 上 原 ▲ 上 原 ▲ 松 上 ▲ 坂 根 ▲ 坂 根 ▲ 細 見 字 觀 音 鼻 ▲ 重 前 ▲ 河 内 ▲ 安 藏 ▲ 坂 松 ▲ 禰 原 ▲ 細 見 ▲ 奥 細 見 ▲ |
| 戸 神 | 吉 岡 | 鳥 取 瓦 町 | 青 谷 | 美 穗 | 吉 岡 | 鹿 野 | 吉 岡 |

五五

| | | | | | | | |
|---|---|--|---|---|--|---|--|
| 神戶 | 吉岡 | 鳥取 | 大 | 中 | 大 | 大 | 大 |
| カ シ ノ | イ ナ バ | ミ イ ナ ホ バ | リ ト ツ ト | ホ ウ マ ウ リ キ | ヤ オ ア | ミ イ ナ ホ バ | カ シ ノ |
| 神 戸 村 | 吉 岡 村 | 大 正 村 | 中 郷 村 | 大 和 村 | 大 和 村 | 大 和 村 | 大 和 村 |
| 田 中 砂 見 ▲ 上 砂 見 ▲ 下 砂 見 字 郷 路 ▲ 西 河 内 ▲ 下 砂 見 ▲ 岩 坪 ▲ | 吉 岡 字 湯 谷 ▲ 洞 谷 ▲ 一 ツ 橋 ▲ 長 柄 ▲ 妙 德 寺 ▲ 瀨 田 藏 ▲ 矢 矯 ▲ 雙 六 原 ▲ | 古 海 字 下 土 居 ▲ 古 海 ▲ 德 尾 ▲ 苧 蒲 ▲ 服 部 ▲ 野 寺 ▲ | 吉 川 ▲ 龜 尻 ▲ 山 田 ▲ 北 河 原 ▲ 鳴 瀧 ▲ 神 崎 ▲ 露 谷 ▲ 絹 見 ▲ | 長 谷 ▲ 倭 文 ▲ 玉 津 ▲ 横 枕 ▲ 猪 子 ▲ 赤 子 田 ▲ | 布 勢 ▲ 足 山 ▲ 岩 吉 ▲ 里 仁 ▲ 桂 見 ▲ 夏 田 ▲ 三 山 口 ▲ 高 住 ▲ 高 住 ▲ 小 別 所 ▲ 鷺 峰 ▲ 古 佛 谷 下 ▲ 古 佛 谷 上 ▲ 河 内 ▲ 湖 山 ▲ 湖 山 ▲ 下 濱 ▲ 驛 前 ▲ | 山 宮 ▲ 笹 尾 ▲ 上 原 ▲ 飯 里 ▲ 下 石 ▲ 殿 ▲ 會 下 ▲ 高 江 ▲ 郡 家 ▲ 睦 逢 ▲ | 尾 崎 ▲ 上 段 ▲ 上 原 ▲ 上 原 ▲ 松 上 ▲ 坂 根 ▲ 坂 根 ▲ 細 見 字 觀 音 鼻 ▲ 重 前 ▲ 河 内 ▲ 安 藏 ▲ 坂 松 ▲ 禰 原 ▲ 細 見 ▲ 奥 細 見 ▲ |
| 戸 神 | 吉 岡 | 鳥 取 瓦 町 | 青 谷 | 美 穗 | 吉 岡 | 鹿 野 | 吉 岡 |

| 呼電 米子 出話 配電 達報 | | | 町 | | | 呼電 米子 出話 配電 達報 | | | | | |
|----------------------------|--------|-----------|------------------|------------|----------|----------------------------|------------|---------|------------------|---------------|--------|
| ○岩倉町▲八 | 陰田町▲八 | ○花園町▲八 | ○園博勞町一、二、三、四▲八 | 旗ヶ崎▲八 | ◎○西倉吉町▲八 | ○西町▲八 | ○錦町一、二、三▲八 | ○法勝寺町▲八 | ○園道笑町一、二、三、四▲八 | ○茶町▲八 | |
| 道米笑町子 | 立米博勞町子 | 立米博勞町子 | 立米博勞町子 | 立米博勞町子 | 角米盤町子 | 角米盤町子 | 角米盤町子 | 道米笑町子 | 道米笑町子 | 道米笑町子 | |
| 振爲宛替郵便達便呼電出話配電達報 | | | 振爲宛替郵便達便呼電出話配電達報 | | | 振爲宛替郵便達便呼電出話配電達報 | | | 振爲宛替郵便達便呼電出話配電達報 | | |
| 町 | | | 町 | | | 町 | | | 町 | | |
| ○尾高町▲八 | 大谷町▲八 | ○加茂町一、二▲八 | ○角盤町一▲八 | ◎○全二、三、四▲八 | ○勝田町▲八 | 上後藤▲八 | 觀音町▲八 | ○四日市町▲八 | ○陽田町▲八 | ◎○立町一、二、三、四▲八 | ○大工町▲八 |
| 道米笑町子 | 道米笑町子 | 博米博勞町子 | 博米博勞町子 | 博米博勞町子 | 博米博勞町子 | 立米博勞町子 | 車米尾子 | 博米博勞町子 | 博米博勞町子 | 立米博勞町子 | 道米笑町子 |
| 振爲宛替郵便達便呼電出話配電達報 | | | 振爲宛替郵便達便呼電出話配電達報 | | | 振爲宛替郵便達便呼電出話配電達報 | | | 振爲宛替郵便達便呼電出話配電達報 | | |

伯耆國米子市

鳥取縣 伯耆國 米子市

一九

| 濱村 | | アオヤ | | ヤオア | | シホイカウナギバ | | 美穂 | |
|-----------|---------------------------------------|---------------------|-------------------------------------|-------------------------|-----------------------------------|-----------------------------------|-----------------------------------|-----------------------------------|-----------------------------------|
| 末恒村 | 正條村▲八 | 日置村 | 日置谷村 | 瑞穂村▲八 | 美穂村▲八 | 美穂村▲八 | 美穂村▲八 | 美穂村▲八 | 美穂村▲八 |
| 御熊▲八 三津▲八 | ◎○勝見(別欄字)濱村、 勝見字御馬場上、谷奥、八束水、下原、八幡、 | 早牛▲八 山根▲八 河原▲八 小畑12 | 善田▲八 奥崎▲八 養郷▲八 大坪▲八 藏内(下記字)下藏内▲八 | 二本木、下坂本、日光、 宿、土居、重高、 | ◎○上味野、○竹生、○向國安、○朝月(下記字)篠田、下味野、源太、 | ◎○上味野、○竹生、○向國安、○朝月(下記字)篠田、下味野、源太、 | ◎○上味野、○竹生、○向國安、○朝月(下記字)篠田、下味野、源太、 | ◎○上味野、○竹生、○向國安、○朝月(下記字)篠田、下味野、源太、 | ◎○上味野、○竹生、○向國安、○朝月(下記字)篠田、下味野、源太、 |
| 木 | 寶 | 濱村 | 日置青谷 | 谷青 | 木寶 | 木寶 | 木寶 | 木寶 | 木寶 |

鳥取縣 因幡國 氣高郡

一八

五五

| | | | | | | | | | | | | |
|----------|------------|----------|-------------|-----------|-------|----------|-----------|-------------|-----------|-----------|-------------------|---------------|
| ナ | | ウ | | ク | | ヤ | | マ | | フ | | |
| 子 米 | | | | 米 | | | | 子 米 | | | | |
| ヨ | | | | ナ | | | | ゴ | | | | |
| ○中 町▲八 | ○灘町一、二、三▲八 | ○長 砂 町▲八 | 全 配 水 地▲八 | 全 奥 長 砂▲八 | 中 島▲八 | ○内 町▲八 | ○久 米 町▲八 | ○車 尾▲八 | ○彌 生 町▲八 | ○萬 能 町▲八 | ○富 士 見 町▲八 | ○富 士 見 町一、二▲八 |
| 立米 町子 | 立米 町子 | 立米 町子 | 町笑道子米 | 町笑道子米 | 車米 尾子 | 立米 町子 | 車米 尾子 | 車米 尾子 | 町笑道子米 | 町笑道子米 | 米子 | 博勞町 |
| 米 | | | | 米 | | | | 子 | | | | |
| ヨ | | | | ナ | | | | ゴ | | | | |
| ○紺 屋 町▲八 | ○柁 町 一▲八 | ○全 二▲八 | ○天 神 町一、二▲八 | ○寺 町▲八 | 安 部▲八 | ○朝 日 町▲八 | ○愛 宕 町▲八 | ○祇 園 町一、二▲八 | ○明 治 町▲八 | 目久美町▲八 | 全 字上池ノ内(別欄字ヲ除ク)▲八 | ○鹽 町▲八 |
| 道米 笑町子 | 博勞町 | 博勞町 | 立米 町子 | 角米 盤町子 | 立米 町子 | 立米 町子 | 町 笑 道 子 米 | 町 笑 道 子 米 | 町 笑 道 子 米 | 町 笑 道 子 米 | 町 笑 道 子 米 | 町 笑 道 子 米 |
| 米 | | | | 米 | | | | 子 | | | | |
| コ | | | | テ | | | | ア | | | | |
| キ | | | | メ | | | | シ | | | | |

五五

| | | | |
|----------|----------|----------|---------|
| ヒ | | ク | |
| 子 米 | | | |
| ヨ | | | |
| ○東倉吉町▲八 | ○東 町▲八 | ○日 野 町▲八 | ○日ノ出町▲八 |
| 米子 | 米子 | 道笑町 | 角盤町子 |
| 米 | | | |
| ヨ | | | |
| ○東 山 町▲八 | ○昭 和 町▲八 | ○末 廣 町▲八 | |
| 博勞町子 | 町笑道子米 | 町笑道子米 | |
| 米 | | | |
| セ | | | |
| ス | | | |

電話 呼出

電 報 配達

町 村 名

大 字 名

爲替 郵便 宛配達

伯耆國 東伯郡

| | | | | |
|--------|---------|--------------|---------|---------|
| 倉 | 吉 | ヲ | ヨ | シ |
| 倉 吉 町 | | | | |
| ○河原町▲八 | ○鍛冶町一▲八 | ○鍛冶町二▲八 | ○廣瀨町▲八 | ○越中町▲八 |
| ○瀬崎町▲八 | ○西岩倉町▲八 | ○餘戸谷町▲八 | ○福吉町二▲八 | ○越殿町▲八 |
| ○新町一▲八 | ○新町二▲八 | ○新町三▲八 | ○福吉町一▲八 | ○東岩倉町▲八 |
| ○西町▲八 | ○仲ノ町▲八 | ○西仲町▲八 | ○研屋町▲八 | ○東仲町▲八 |
| ○東町▲八 | ○葵町▲八 | ○魚町▲八 | ○堺町一▲八 | ○堺町二▲八 |
| ○明治町▲八 | ○大正町▲八 | ○巖城字三明智茶屋▲八 | ○三明智▲八 | ○荒神町▲八 |
| ○住吉町▲八 | ○宮川町▲八 | ○湊町▲八 | ○駄經寺▲八 | |
| 米田▲八 | 下田中▲八 | 圓谷(下記字ヲ除ク)▲八 | 圓谷▲八 | |

| 上井 | 八橋 | 赤碕 | 由良 | 伊勢 | 以西 |
|-----------|---|---|---|--------------------------------|------------------------------------|
| クラヨシ | セ | アカサキ | ユ | チイナカ | アカサキ |
| 上井アグイ | 八橋町▲八 | 赤碕町 | 由良町 | 伊勢崎村 市勢村 組合村 役場 位置 | 以西村 |
| 巖城(別欄字)▲八 | ⑦⑧⑨八橋(下記及別欄字ヲ除ク) 一里松、清水、粟子、笠見、八橋字牛飼、下岩本、中岩本、奥岩本、三軒屋、田越、保、丸尾、徳万、 | ⑩⑪赤碕(下記及別欄字ヲ除ク)▲八 花見▲八 福留▲八 狐塚▲八 ○別所字別所尻▲八 別所(下記及別欄字ヲ除ク)▲八 本谷頭8 松谷▲八 赤碕字佐崎田▲八 | ⑫⑬由良宿(別欄字ヲ除ク)▲八 妻波字妻波▲八 由良宿字被塚▲八 高江▲八 妻波(下記及別欄字ヲ除ク)▲八 比山奥8 大谷▲八 | 中尾▲八 金屋(下記字ヲ除ク)8 金屋▲八 槻下▲八 | 竹内8 宮木8 山川(下記字ヲ除ク)12 山川8 大父12 ⑭高岡8 |
| 吉倉 | 八 | 赤碕 | 由良 | 金 | 市 |

五五

| 泊 | 松崎 | 松崎 | 橋津 | 花見 | 市勢 |
|-------------------|--|--|--------------|--|----------------|
| トマリ | マツザキ | マツザキ | ハシヅ | ハシヅ | カナイチ |
| 泊村▲八 | 舍人村▲八 | 東郷村 松崎村 組合村 役場 位置 松崎村 | 橋津村▲八 | 花見村 | 市勢村▲八 |
| ⑯⑰泊、園(別欄字ヲ除ク)、石脇、 | ○藤津字藤津、流田、藤津(別欄字ヲ除ク)、⑱方地、漆原、野方、白石、宮内、北福、 | ○中興寺▲八 久見▲八 田畑▲八 引地▲八 小鹿谷字小鹿谷▲八 別所▲八 小鹿谷(別欄字ヲ除ク)▲八 方面▲八 高辻▲八 國信▲八 川上(下記字ヲ除ク)▲八 麻畑8 | ⑳⑳橋津、上橋津、赤池、 | 羽衣石(下記字ヲ除ク)8 十万寺▲八 埴見▲八 門田字岡崎▲八 佐美▲八 門田(別欄字ヲ除ク)▲八 ⑳長和田▲八 野花▲八 長江▲八 | ㉑㉒金市、○下伊勢、上伊勢、 |
| 泊 | 松崎 | 松崎 | 橋津 | 崎 | 金市 |

| 上小鴨 | 倉吉 | ササミ | セキガネ | モガオミカ | イゲア | ホウキ |
|---------------------|---|-----------------|---|--------|------|---------------------------------------|
| 上小鴨 カ オガ モ | シヨラク | | | | | シモイチキ |
| 小鴨村 | 東鴨▲八 大宮▲八 岩倉(下記字)▲八 瀧▲八 菅原▲八 中河原▲八 生田(別欄字)▲八 福守(別欄字)▲八 北野▲八 下大江▲八 富海(下記字)▲八 河原▲八 富海▲八 | 小鹿村 | 耳▲八 廣瀬(下記字)▲八 廣瀬▲八 立木▲八 一ツ栗▲八 藥師田▲八 鴨河内▲八 上古川(別欄字)▲八 石塚字石塚開田▲八 石塚(別欄字)▲八 藏内▲八 田▲八 上古川字上古川▲八 福山▲八 | 上北條村▲八 | 上中山村 | |
| 小鴨▲八 | 岡田▲八 生田字丸山▲八 福守字福守▲八 | 吉田▲八 東小鹿▲八 中津16 | 石井垣▲八 田樋口▲八 八重▲八 束積▲八 羽田井(下記字)▲八 萩原16 | | | 石井垣▲八 田樋口▲八 八重▲八 束積▲八 羽田井(下記字)▲八 萩原16 |
| 町治鍛吉倉 | 鴨小上 | 朝三 | 關 | 金 | 井上 | 上中山下市 |

| 穴鴨 | ナカ | チイ | ア | ナ | ガ | モ | ナガ | ホウキ |
|--|--|--|--|---|---|---|----|-------|
| シモイチキ | | | | | | | | シモイチキ |
| 上郷村 | 竹田村 | 大誠村 | 高城村 | | | | | |
| 山田(下記字)▲八 河内▲八 上森▲八 大杉▲八 福永▲八 野田▲八 倉坂(下記字)▲八 小田股東▲八 小田股西▲八 公文▲八 | 穴鴨字安水▲八 田代▲八 上西谷▲八 加谷▲八 下西谷▲八 木地山▲八 大谷12 福山12 下畑(下記字)▲八 座性▲八 座性上▲八 福本(下記字)▲八 ×柏▲八 ×アゼチ▲八 | 穂波▲八 島▲八 西園(別欄字)▲八 東園▲八 瀬戸▲八 六尾▲八 西穂波▲八 原▲八 西園字西園▲八 新橋▲八 六尾下▲八 | 上福田(下記字)▲八 勝負谷▲八 上米積▲八 下福田▲八 福積12▲八 服部12▲八 岡12▲八 櫻12▲八 般若12▲八 椋波12▲八 大立12▲八 上大立16▲八 河來見(下記字)16▲八 奥河來見16▲八 立見16▲八 下米積▲八 今在家▲八 | | | | | |
| 上中山下市 | 穴 | 由 | 高 | | | | | |

| | | | | | | | | |
|-------|---|---|-------------------------------------|--------------------------|--------------------------|-----|------|-----|
| ハシツ | アカサキ | ホウキ | テダナ | クラヨシ | アゲイ | シゲイ | ホウゼウ | ヅシハ |
| 宇野村▲八 | 成美村 | 灘手村 | 灘手村 | 中北條村 | 長瀬村▲八 | | | |
| | 出上字鐘鑄谷▲八 中村8 今在家▲八 太一垣▲八 國主▲八 佐崎▲八 | 寺谷▲三 北面字猪張▲八 上神▲八 尾原字尾原▲八 別所(別欄字)▲八 鋤▲八 穴澤▲八 北面(別欄字)▲八 | 津原▲八 谷▲八 別所字半坂▲八 尾原(別欄字)▲八 | 江北(下記字)8 山南▲八 山西▲八 | 田後、 長瀬、 水下、 久留、 | | | 中北條 |
| 橋津 | 美成 | 手良 | 灘由 | 條北 | 津橋 | | | |

| | | | | | | | | |
|-------------------------------|--|--------------------------|-------------------------------------|--|---|--------------------------------|--|------|
| オカガ | シヨラ | イゲア | ホウキ | テダナ | クラヨシ | アゲイ | シゲイ | ホウゼウ |
| 矢送村 | 社村 | 日下村▲八 | 宇野村▲八 | 成美村 | 灘手村 | 中北條村 | 長瀬村▲八 | |
| 關金宿字關金宿▲八 山口(下記字)8 郡家▲八 | 和田▲八 大谷(下記及別欄)8 不入岡(別欄字)▲八 福光▲八 黒見▲八 | 上井、 海田、 福庭、 清谷、 | 堀字鍛冶屋▲八 王子平▲八 堀(別欄字)▲八 米富8 | 堀(別欄字)▲八 今西(別欄字)▲八 小泉(下記字)8 小泉奥12 | 野田原▲八 今西字今西▲八 福原▲八 明高(下記字)▲八 野添(下記字)8 泉谷12 | 野田原▲八 下堀▲八 新田▲八 名子平▲八 | 下田中▲八 田中▲八 山口▲八 カシノ木▲八 一ノ瀬▲八 | 池谷8 |
| 關 | 吉倉 | 井上 | 赤碓 | 赤碓 | 赤碓 | 赤碓 | 赤碓 | 赤碓 |

| | | | | | |
|----------------------|--|---|---------------------------------|---|-----------|
| 三朝 | 關金 | カカガミ | ホウキ | イゲア | 上井 |
| ササミ | ネガキセ | シヨラク | ユ | イゲア | |
| 三朝村▲八 | 南谷村▲八 | 北谷村 | 榮村 | 西郷村 | |
| ◎◎三朝、砂原、山田、 横手、大瀬 | 安歩 <small>(別欄字)</small> 、大鳥居 <small>(別欄字)</small> 、前修、 大鳥居 <small>(別欄字)</small> 、◎松河原、泰久寺、安歩字安歩 | ◎福富8 福本8 杉野8 澤谷8 悴谷12入 志津12入 中野12入 長谷12入 森12入 大河内 <small>(下記字)</small> 16主 大河内12 尾田8 三江▲八 | 東高尾12 西高尾8 上種8 ◎龜谷▲八 下種8 岩坪8 | 山根 <small>(下記字)</small> ▲八 ○山根茶屋▲八 伊木 <small>(下記字)</small> ▲八 ○伊木茶屋▲八 ◎八屋▲八 下餘戸▲八 栗尾8 上餘戸▲八 大原▲八 | 倉吉 住吉町 |
| 朝三 | 金關 | 城高 | 良由 | 井 | 上 |

| | | | | | |
|---|---|---------------------------------|---|---------|----|
| セバヤ | ツシハ | アナガモ | シヨラク | チイナカ | 崎松 |
| 逢東村▲八 <small>市勢村、伊勢村、組合、市勢、役場、位置、村</small> | 浅津村▲八 | 旭村 | 古布庄村 | ◎◎松崎村▲八 | |
| | 南谷、 ◎◎今泉8 湯谷8 牧8 本泉8 森8 鎌田8 赤松12入 恩地12入 ◎◎下浅津、上浅津、光吉、 | 久原▲八 曹源寺▲主 福吉16主 柿谷20主 鉛山20主 | 法萬8 杉地8 八反田8 宮場8 矢下12 別宮12 三本杉12 中津原16 野井倉 <small>(下記字)</small> 16 本谷奥24 ◎◎古長12 | | |
| | | 穴鴨 | 庄布古 | | |
| 橋八 | 津橋 | 旭 | 市金 | 崎松 | |

| 呼電 出話 配電 達報 | 町 村 名 | 大 字 | 名 | 振爲 宛替 配郵 達便 |
|----------------------|-------------|--|----|----------------------|
| | 三德村 | ④片柴▲八 餘戸▲八 坂本(下記字)▲八 山崎▲八 坂本▲八 俵原12 門前8 | | 三朝 |
| | 下中山村 | 御崎▲八 田中▲八 ⑤赤坂▲八 下甲▲八 榮田(下記字)▲八 六ツ塚原8 潮音寺▲八 | | 市下 |
| | 下北條村 | 松神(下記字)▲八 ○松神▲八 ○下神▲八 ⑥弓原(下記字)▲八 濱新田▲八 曲(下記字)▲八 塔場8 島▲八 ○田井(下記字)▲八 田井濱▲八 土下▲八 北尾▲八 米里字一ノ崎▲八 大町▲八 船渡▲八 米里(別欄字)8 | 倉吉 | 條北下 |
| 金市 | 下郷村 | ⑦⑧⑨ 三保(別欄字)▲八 三保字發坂▲八 三保(別欄字)▲八 ⑩⑪ 三保(別欄字)▲八 美好▲八 下大江▲八 光好▲八 杉下(下記字)▲八 鳥池8 森藤8 | 勳 | 市金 |

伯耆國 日野郡

五五

| 根 雨 町 | 黒 坂 町 | 溝 口 町 | 板井原 | 根 雨 町 |
|---|---|--|-------|-------------|
| ⑫⑬⑭ 根雨▲八 高尾字乙原河原▲八 高尾行岸▲八 高尾▲八 三谷▲八 濁谷(下記字)8 下町▲八 貝原▲八 高尾(別欄字)▲八 門谷8 秋繩8 三土8 金持(下記字)▲八 コブ谷尻8 朝苅12 板井原字峠根▲主 板井原(別欄字)▲八 | ⑮⑯⑰ 黒坂(下記字)▲八 ⑱⑲⑳ 黒坂町▲八 ○山崎茶屋▲八 ○鍛冶屋町▲八 ○北町▲八 ○榎町▲八 ○中町▲八 ○生山町▲八 ○郡町▲八 下黒坂字下黒坂▲八 中菅(別欄字)▲八 下菅▲八 小河内字小河内▲八 下黒坂(別欄字)▲八 中菅字近江▲八 追原▲八 畑8 鍛冶屋床8 久住8 小河内(別欄字)▲八 福長(別欄字)▲八 上菅(下記及別欄)8 長行岸▲八 上菅子古川8 荒神原8 潤谷8 福永字漆原8 印賀原8 菅福山8 井ノ原12 | ㉑㉒㉓ 溝口▲八 長山▲八 谷川▲八 大江▲八 宇代▲八 宮原▲八 上野▲八 大倉(下記字)8 大倉▲八 大原下▲八 白水▲八 岩立8 根雨原8 金屋谷(下記字)8 段原▲八 中祖▲八 古市▲八 庄▲八 父原▲八 | ㉔ 板井原 | 根雨 |
| 根 | 黒 | 溝 | 板 | 根 |

三一

| | | |
|---|---|--|
| 石見村 | 日光村 | 二部村 |
| 中石見 <small>(下記字)</small> ▲八 ○鑄物屋▲八 ○友廣▲八 ①②④上石見 <small>(下記字)</small> ▲八 宗後▲八 神戸上字長砂▲八 與市原▲八 東ノ原▲八 砂田▲八 下代▲八 白地▲八 陰地▲八 下石見 <small>(下記字)</small> ▲八 客▲八 原▲八 野田▲八 陰日▲八 神戸上16八 花口12八 三吉▲八 | 日光 <small>(別字)</small> ▲八 栃原▲八 吉原 <small>(下記及別欄字ヲ除ク)</small> ▲八 吉原▲八 西成▲八 大河原▲八 吉原字上袋原▲八 下袋原▲八 大坂 <small>(下記字)</small> ▲八 大阪▲八 富江▲八 大内▲八 福鎌▲八 添谷 <small>(別欄字)</small> ▲八 添谷字一ノ段▲八 | 福島字福島▲八 二部 <small>(別欄字)</small> ▲八 畑池 <small>(下記及別欄字ヲ除ク)</small> ▲八 谷中▲八 谷中奥▲八 燒杉▲八 福居▲八 船越▲八 三部▲八 福吉▲八 福島 <small>(別欄字)</small> ▲八 福岡 <small>(下記字)</small> ▲八 瀬戸▲八 郷原▲八 |
| 福榮 | 日光 | 二部 |
| 見 | 江 | 部 |
| 石 | 尾 | 口 |

| | | | |
|--|--|--|-----|
| 大宮村 | 神奈川村 | 米澤村 | 多里村 |
| ①②④印賀字印賀▲八 ○大宮▲八 ○谷川▲八 投芝▲八 古市▲八 八幡山▲八 築谷▲八 寶谷字南▲八 印賀 <small>(別欄字)</small> ▲八 折渡 <small>(下記字)</small> ▲八 折渡新田▲八 奥栗谷▲八 奥山▲八 折渡▲八 大原越▲八 寶谷 <small>(別欄字)</small> ▲八 管澤 <small>(下記字)</small> ▲八 呼子▲八 俣野 <small>(下記字)</small> ▲八 深山口12 ⑤武庫 <small>(下記字)</small> ▲八 三谷▲八 高谷▲八 洲河崎▲八 下安井▲八 | 助澤▲八 下蚊屋12 ⑥宮市▲八 杉谷▲八 美用▲八 貝田▲八 御机 <small>(下記字)</small> 12 鳥ヶ山原16 | ①②④多里 <small>(下記字)</small> ▲八 小森▲八 代ノ坂▲八 灰谷▲八 八楨▲八 古市▲八 新屋字下橋上▲八 上橋上▲八 内方▲八 舊新屋▲八 中園▲八 萩原 <small>(下記及別欄字ヲ除ク)</small> ▲八 ○町尻▲八 湯河字岩崎▲八 中湯谷▲八 上畑▲八 河本▲八 客戸▲八 清瀧尻▲八 奥湯谷▲八 萩原字角原▲八 木谷▲八 湯河 <small>(別欄字)</small> ▲八 新屋 <small>(下記及別欄字ヲ除ク)</small> ▲八 若松▲八 野組山▲八 上坂郷▲八 上萩山 <small>(下記字)</small> ▲八 小原▲八 横谷口▲八 宮ノ前▲八 湯ノ浴▲八 上原▲八 奥横谷▲八 明谷▲八 横代▲八 | 多里 |
| 賀 | 尾 | 尾 | 多 |
| 江 | 江 | 江 | 里 |

| | | | | | | | | | |
|---|--|---|--|--|---|--|--|------|------|
| 山 | 上 | 山 | 八 | 福 | 江 | 尾 | 阿 | 根 | 上 |
| ミカマヤキウホ | ホウキ | ホウキ | ホウキ | ホウキ | ホウキ | ホウキ | ホウキ | ホウキ | ホウキ |
| 山上村 | 八郷村 | 福榮村 | 江尾村 | 阿毘縁村 | 江尾村 | 阿毘縁村 | 阿毘縁村 | 阿毘縁村 | 阿毘縁村 |
| 茶屋(下記及別欄)▲八 ○砂子田▲八 福壽實字小濁▲八 笠木字日谷▲八 影▲八 茶屋字根道▲八 福壽實(下記及別欄)▲八 狩屋原8 笠木(下記及別欄)▲八 上谷中8 下谷中8 大谷8 福萬來(下記字)8 狩場▲八 葉侶▲八 見田▲八 坊▲八 伏木谷8 | 番原▲八 久古▲八 眞野(下記字)8 眞野下▲八 口別所▲八 清原▲八 福岡▲八 須村▲八 大原8 丸山8 小林8 | 豊榮(下記字)12 上坂12共 大原12 梅ボウキ12 猪ノ子原12 向ケ市12 大熊12 庄田12 原12 神福(下記字)12 入 神戸8 太田8 ネレイ谷12 津山12 大谷12 | ○江尾▲八 小江尾字小江尾▲八 久連字久連▲八 小江尾(別欄字)▲八 佐川▲八 久連(別欄字)▲八 柿原8 | △阿毘縁(下記字)8 大管12 下阿毘縁(下記字)8 川平▲八 深塔▲八 下阿毘縁(下記字)8 大管12 下阿毘縁(下記字)8 川平▲八 深塔▲八 | 上口8 岩田8 鍛冶屋原8 舟場字下ノ村▲八 鍛冶屋原8 津地▲八 野田▲八 安原▲八 小原8 別所8 舟場(別欄字)▲八 野田▲八 本郷字漆原▲八 漆原行岸▲八 | △矢戸▲八 三榮(別欄字)▲八 宮内字高畦▲八 大森▲八 宮坂▲八 橋本▲八 三榮字井手原▲八 宮内(別欄字)▲八 河上(下記字)8 菅原▲八 菅原上▲八 菅原下▲八 木谷陽▲八 木谷陰地▲八 霞字田層▲八 田代▲八 櫻子▲八 奥小原▲八 荒田▲八 △生山▲八 | 丸山(別欄字)▲八 ○霞(下記及別欄)▲八 下權現▲八 上權現▲八 小原▲八 小原尻▲八 丸山字下法導寺▲八 上法導寺▲八 大谷▲八 糠ノ庄▲八 | 根 | 上 |

五

| | | | | | | | | | |
|---|--|---|--|--|---|--|--|------|------|
| 山 | 上 | 山 | 八 | 福 | 江 | 尾 | 阿 | 根 | 上 |
| ミカマヤキウホ | ホウキ | ホウキ | ホウキ | ホウキ | ホウキ | ホウキ | ホウキ | ホウキ | ホウキ |
| 山上村 | 八郷村 | 福榮村 | 江尾村 | 阿毘縁村 | 江尾村 | 阿毘縁村 | 阿毘縁村 | 阿毘縁村 | 阿毘縁村 |
| 茶屋(下記及別欄)▲八 ○砂子田▲八 福壽實字小濁▲八 笠木字日谷▲八 影▲八 茶屋字根道▲八 福壽實(下記及別欄)▲八 狩屋原8 笠木(下記及別欄)▲八 上谷中8 下谷中8 大谷8 福萬來(下記字)8 狩場▲八 葉侶▲八 見田▲八 坊▲八 伏木谷8 | 番原▲八 久古▲八 眞野(下記字)8 眞野下▲八 口別所▲八 清原▲八 福岡▲八 須村▲八 大原8 丸山8 小林8 | 豊榮(下記字)12 上坂12共 大原12 梅ボウキ12 猪ノ子原12 向ケ市12 大熊12 庄田12 原12 神福(下記字)12 入 神戸8 太田8 ネレイ谷12 津山12 大谷12 | ○江尾▲八 小江尾字小江尾▲八 久連字久連▲八 小江尾(別欄字)▲八 佐川▲八 久連(別欄字)▲八 柿原8 | △阿毘縁(下記字)8 大管12 下阿毘縁(下記字)8 川平▲八 深塔▲八 下阿毘縁(下記字)8 大管12 下阿毘縁(下記字)8 川平▲八 深塔▲八 | 上口8 岩田8 鍛冶屋原8 舟場字下ノ村▲八 鍛冶屋原8 津地▲八 野田▲八 安原▲八 小原8 別所8 舟場(別欄字)▲八 野田▲八 本郷字漆原▲八 漆原行岸▲八 | △矢戸▲八 三榮(別欄字)▲八 宮内字高畦▲八 大森▲八 宮坂▲八 橋本▲八 三榮字井手原▲八 宮内(別欄字)▲八 河上(下記字)8 菅原▲八 菅原上▲八 菅原下▲八 木谷陽▲八 木谷陰地▲八 霞字田層▲八 田代▲八 櫻子▲八 奥小原▲八 荒田▲八 △生山▲八 | 丸山(別欄字)▲八 ○霞(下記及別欄)▲八 下權現▲八 上權現▲八 小原▲八 小原尻▲八 丸山字下法導寺▲八 上法導寺▲八 大谷▲八 糠ノ庄▲八 | 根 | 上 |

鳥取縣 伯耆國 日野郡 西伯郡

三五



| | | | | | | |
|-----------|--------------|--------|--|-------------|--|-----|
| ヨドエ | 境 | 屋來御 | 巖 | 大幡 | 五千石 | 法勝寺 |
| サホウキ イ | ホウキ ミグリヤ | イワオ | テ ホウキ ミヅグチ | ホウキ オウハタ | ホ セツ ホ | |
| ◎◎◎境町▲八 | ◎◎◎御來屋 ▲八 | ◎◎巖村▲八 | | 幡郷村▲八 | 法勝寺村 | |
| 西原字山ノ下、 | | | 岩屋谷、諸木、 小野、 坂長、小町、 ◎◎◎大殿(別欄字)、 大殿字殿河内、 | | ◎◎◎法勝寺▲八 落合(下記字)▲八 ○三本木▲八 馬場▲八 鴨部▲八 福頼▲八 掛相▲八 馬佐良(下記字)▲八 岩崎▲八 徳長▲八 武信▲八 道河内▲八 伐株▲八 | |
| 江 | 境 | 屋來御 | 巖尾高 | 大幡 | 五千石 | 法勝寺 |
| 泥 | 境 | 屋來御 | 巖尾高 | 大幡 | 五千石 | 法勝寺 |

下 才

| | | | | |
|----------|---|--|-------------------------|------------------------------------|
| 江 外 | 所 子 | 大 幡 | 大 篠 津 | 尾 高 |
| エノト | ゴロコト | ホウキ オウハタ | シガ ノ ヅウ | ホ ウ カ キ |
| ◎◎◎外江村▲八 | 所子村▲八 | 大幡村▲八 | 大篠津村▲八 | 大高村▲八 |
| | 末吉、野田、中高、神原、福尾、 ◎◎◎所子、平木、上野、國信、唐王、清原、末長、 | ◎◎◎岸本(下記字)、 岸本原、○吉長、○押口(下記字)、 押口、吉定(別欄字)、 吉定字三軒屋、立岩、遠藤、 上細見、 | ◎◎◎大篠津村(下記字)、 芝、石河原、 | ◎◎◎尾高(下記及別欄字)除ク、 石田、新田、下郷、岡成、泉、 |
| 江 外 | 所 子 | 大 幡 | 大 篠 津 | 尾 高 |
| 境 | 江 淀 | 大 | 大 篠 津 | 尾 高 |

| | | | | | | | | | | | | | |
|---|---------------------------------------|---------------------------------------|---------------------------------------|--|------------------|----------------------------------|--------------------------------------|--------------|-------------------|-------------|------------------------|-------------------|--------------|
| ミク ホウ クリ ヤ | ホウ ウキ | オ ダ ホウ ウキ カ | セ ダ ホ ウ ウ キ シ イ | 大 山 寺 | ホ ウ ウ キ | ガ ハ マ ユ ミ | ホ ウ ウ キ ダ イ セ ン | エ ド ヨ | 尾 高 | イ ロ オ | | | |
| 名 和 村 | 大 山 村 | 夜 見 村 ▲八 | 高 麗 村 ▲八 | 春 日 村 ▲八 | | | | | | | | | |
| 加 茂 門 前 ▲八 <small>下記字ヲ除ク</small> | 加 茂 ▲八 <small>下記字ヲ除ク</small> | 赤 松 ▲八 <small>別欄字ヲ除ク</small> | 赤 松 ▲八 <small>別欄字ヲ除ク</small> | 赤 松 字 分 ▲八 × 前 字 川 床 ▲ | 大 山 ▲八 | 赤 松 字 一 ノ 谷 ▲八 | 大 谷 ▲八 | 横 原 ▲八 | 上 内 平 ▲八 | 段 ▲八 | × 手 折 谷 ▲八 | ヨ コ ロ 12 | 名 和 ▲八 |
| 尾 高 | 尾 高 | 尾 高 | 尾 高 | 尾 高 | 尾 高 | 尾 高 | 尾 高 | 尾 高 | 尾 高 | 尾 高 | 尾 高 | 尾 高 | 尾 高 |
| 屋 來 御 | 山 | 大 | 大 | 大 | 大 | 大 | 大 | 大 | 江 | 淀 | 高 | 尾 | 尾 |

鳥取縣 伯耆國 西伯郡

| | | | | | | | | | | | | | | | | | | | | | | | | | | | | |
|------------------|------------------|---------------------------------------|--------------------------------------|----------------------------|--------------|--------------|-----------------------|---------------------------------------|--------------|--------------|---|-------------------|--|-------------------|--------------|----------------------------------|-------------------|-------------------|--|-------------------|---------------------------------------|--|--|-------------------|--------------|---------|---|---|
| ミ ゾ ク チ | ホ ウ ウ キ | マ テ | ナ カ ホ ウ ウ キ ダ ミ | セ ホ ウ ウ ジ ツ | 上 長 田 | 米 子 | ガ ハ マ ユ ミ | シ ノ ウ ヅ | 津 篠 大 | 渡 | ワ タ リ | ホ ウ ウ キ | | | | | | | | | | | | | | | | |
| 賀 野 村 | 上 長 田 村 | 加 茂 村 ▲八 | 和 田 村 ▲八 | 渡 村 ▲八 | | | | | | | | | | | | | | | | | | | | | | | | |
| 鶴 田 ▲八 | 池 野 ▲八 | 朝 金 ▲八 <small>下記字ヲ除ク</small> | 上 野 ▲八 | 御 内 谷 ▲八 | 市 山 ▲八 | 井 上 ▲八 | 荻 名 ▲八 | 金 田 ▲八 <small>下記字ヲ除ク</small> | 宮 前 ▲八 | 高 姫 ▲八 | 上 中 谷 ▲八 <small>下記及別欄字ヲ除ク</small> | 上 赤 谷 ▲八 | 下 中 谷 ▲八 <small>別欄字ヲ除ク</small> | 大 木 屋 ▲八 | 早 田 ▲八 | 下 中 谷 字 信 頼 ▲八 | 騾 牛 下 ▲八 | 騾 牛 上 ▲八 | 河 崎 字 御 健 ▲八 <small>別欄字ヲ除ク</small> | 伯 母 山 ▲八 | 兩 三 柳 字 三 本 松 ▲八 | 兩 三 柳 ▲八 <small>別欄字ヲ除ク</small> | 河 崎 字 御 健 ▲八 <small>別欄字ヲ除ク</small> | 伯 母 山 ▲八 | 森 岡 ▲八 | 渡 ▲八 | | |
| 間 | 手 | 手 | 手 | 手 | 田 | 長 | 上 | 米 | 子 | 米 | 町 | 立 | 米 | 米 | 津 | 篠 | 大 | 渡 | 境 | 渡 | 境 | 津 | 篠 | 大 | 渡 | 境 | 渡 | 境 |

鳥取縣 伯耆國 西伯郡

| | | | | |
|--------------------|---|--|--|---|
| 大和村▲八 | 光徳村 | 宇田川村 | 中濱村▲八 | 成實村 |
| ◎佐陀字佐陀、中間字龜甲、小波字濱、 | 西坪 <small>(下記及別欄)</small> ▲八、 豐成字眞子川▲八、 鷹ノ尾▲八、 倉谷 <small>(下記字)</small> ▲八、 防垣、 牛卸谷、 陣構、 大山道西 ¹² 、 小竹 <small>(下記字)</small> ▲八、 陣構、 ◎東坪 <small>(下記及別欄)</small> ▲八、 陣構、 西坪字久四郎谷平▲八、 豐成 <small>(別欄字)</small> ▲八 | ◎中西尾▲八、 福井▲八、 富繁▲八、 福頼▲八、 稻吉▲八、 高井谷▲八 | ◎佐斐神 <small>(別欄字)</small> 、 小篠津 <small>(下記及別欄)</small> 、 ◎小篠津、 ◎佐斐神字佐斐神、 ◎小篠津字財ノ木、 | ◎奥谷▲八、 美吉▲八、 新山、 石井▲八、 宗像▲八、 古市 <small>(別欄字)</small> 、 日原▲八、 吉谷 <small>(別欄字)</small> 、 橋本▲八、 古市字古市▲八、 吉谷字吉谷本村▲八、 奈喜良▲八 |
| 大和尾高 | 屋來御 | 江淀 | 餘子 | 町笑道子米 |

五五

| | | | | |
|---|--|---|--|---------------------------|
| 大和村▲八 | 光徳村 | 宇田川村 | 中濱村▲八 | 成實村 |
| ◎佐陀 <small>(別欄字)</small> 、 中間 <small>(別欄字)</small> 、 小波 <small>(別欄字)</small> 、 平岡、 | ◎皆生字皆生温泉、 新田東、 新田西、 上福原字新田東、 ◎皆生 <small>(別欄字)</small> 、 ◎上福原 <small>(別欄字)</small> 、 | ◎米原字後藤驛前、 東福原、 ◎西福原、 米原 <small>(別欄地)</small> 、 | ◎天萬 <small>(下記字)</small> 、 ◎天萬、 ◎宮尾、 寺内、 宮前、 三崎、 田住、 | ◎竹内、 福定、 高松、 中野、 |
| 大和尾高 | 皆生 | 米子 | 五千石 | 手間 |
| 大和尾高 | 皆生 | 米子 | 五千石 | 手間 |

| | | | | | | | | | | |
|--------------|-----------------------------|---|----|---------|------------|-------|--------|--------------------|-----|-----|
| テ | マ | ホウキ | 尾高 | 市下 | シオ | ホウキ | ミク | トコロ | ホウキ | ゴ |
| マ | カ | カ | カ | ホ | ウ | キ | リ | ゴ | キ | セ |
| ア | ア | ア | ア | チイ | ノ | ミ | ミ | ホ | テ | ク |
| 天津村▲八 | 懸村 | 逢坂村 | 尾高 | 崎津村▲八 | 庄内村▲八 | 尚徳村▲八 | 高田 | 茶畑 | 別所 | 兼久 |
| 福成、阿賀、鏡、清水川、 | 福萬(下記字ヲ除ク)▲八 鴨ヶ池 石州府▲八 日下▲八 | ○下市▲八 ○岡▲八 ○上市▲八 ○松河原(下記及別欄字ヲ除ク)▲八 長野▲八 宮坂▲八 鹽津字柳澤▲八 中尾▲八 ○驛前▲八 ○住吉(下記字ヲ除ク)▲八 新市▲八 豐成▲八 殿河内▲八 高橋▲八 松河原字庄田▲八 岩伏12 鹽津(別欄字ヲ除ク)▲八 | 大幡 | 葎津、○大崎、 | 富長、大塚、古御堂、 | 高田、 | 茶畑、押平、 | 別所、大袋、上安曇、榎原、○下安曇、 | 兼久、 | |
| 手間 | 高尾 | 市下 | 大幡 | 大篠津 | 御來屋 | 手間 | | | | 石千五 |

| | | | | | | | | | | |
|----------|---------------------|--------------------|---|---|---|---|---|---|---|---|
| ヨ | ナ | ホ | ホ | ホ | ホ | ホ | ホ | ホ | ホ | ホ |
| ナ | ミ | セ | ホ | ホ | ホ | ホ | ホ | ホ | ホ | ホ |
| マ | ガ | ウ | ウ | ウ | ウ | ウ | ウ | ウ | ウ | ウ |
| 彦名村▲八 | 東長田村 | 日吉津村▲八 | | | | | | | | |
| 上彦名、明神山、 | 八金 中(下記字ヲ除ク)▲八 江原 8 | 日吉津(別欄字ヲ除ク)、今吉、富吉、 | | | | | | | | |
| 町立子米 | 上長田 | | | | | | | | | |
| 子米 | 寺法 | 高尾 | | | | | | | | |

島根縣

出雲國松江市

| | | |
|------------------|------|----------|
| 江 | 松 | 呼電 出話 |
| エ | マ | 配電 達報 |
| 町 | 名 | |
| ○石橋町▲八 | 北松 | 振爲 |
| ○伊勢宮町▲八 | 松前 | 宛替 |
| ○八軒屋町▲八 | | 配郵 |
| ○西茶町▲八 | 末松 | 達便 |
| ○西津田町字新土手▲八 | 次江 | 呼電 |
| ○笠森下▲八 | | 出話 |
| ○檜山▲八 | | 配電 |
| ○新組▲八 | | 達報 |
| ○三月上▲八 | | |
| ○西津田町(別欄字ヲ除ク)▲八 | | |
| ○母衣町(米子橋以南ヲ除ク)▲八 | 北松 | 振爲 |
| | 江 | 宛替 |
| | 江 | 配郵 |
| | 松 | 達便 |
| | 松 | 呼電 |
| | 松 | 出話 |
| | 松 | 配電 |
| | 松 | 達報 |
| 町 | 名 | |
| ○母衣町(別欄地ヲ除ク)▲八 | 殿松 | 振爲 |
| ○本郷町▲八 | 松 | 宛替 |
| ○殿町字北殿(別欄字ヲ除ク)▲八 | 殿松 | 配郵 |
| ○全城山▲八 | 堀北江松 | 達便 |
| ○奥谷町▲八 | | |
| ○芋町▲八 | 末松 | |
| ○御手船場町▲八 | 末松 | |
| ○和田見町▲八 | 末松 | |
| ○片原町▲八 | 末松 | |
| | 次江 | |
| | 江 | |
| | 松 | |

島根縣 出雲國 松江市

四五

五

呼電
出話
配電
達報

町村名

大

字

名

出雲國飯石郡

振爲
宛替
配郵
達便

| | | | | | | | | | | | |
|---------|-------------|-----------------|---------|-------|---------|---------|--------|----------|----------------------------|----------------|--------|
| 江 | 松 | | | | | | | | | | |
| エ | マ | | | | | | | | | | |
| ○東茶町▲八 | ○東京朝日町字小濱▲八 | ○東朝日町(別欄字ヲ除ク)▲八 | ○新雜賀町▲八 | ○新町▲八 | ○白瀉魚町▲八 | ○白瀉本町▲八 | ○南田町▲八 | ○北田町▲八 | ○北堀町▲八 | ○北田町▲八 | ○北田町▲八 |
| 殿松町江 | 前驛江松 | 殿松町江 | 雜松賀江 | 堅松町江 | 松 | 松 | 堀北江松 | 堀北江松 | 堀北江松 | 堀北江松 | 堀北江松 |
| 江 松 | | | | | | | | | | | |
| 江 松 | | | | | | | | | | | |
| エツマ | ハマイエイヘエツマ | | | | | エ | ツ | マ | マ ハ イ ツ エ エ | | |
| ○末次本町▲八 | ○末次町▲八 | 全 | 全 | 全 | 全 | 全 | 全 | 全 | 全 | 全 | ○東本町▲八 |
| 殿松町江 | 末松次江 | 犬田▲八 | 越前▲八 | 高杉▲八 | 櫛岡▲八 | 上ヶ谷▲八 | 宮前 | 東津田町字松崎島 | 東津田町(別欄字ヲ除ク)▲八 | 東津田町(別欄字ヲ除ク)▲八 | 殿松町江 |
| 江 | | | | | | | | | | | |

島根縣 出雲國 松江市 飯石郡

| | | | | | | | | | | | | |
|--------|---------|----------|--------------|---------|----------|---------|----------------------------|---------------|---------------|--------|--------|--------|
| 江 | 松 | | | | | | | | | | | |
| エ | マ | | | | | | | | | | | |
| ○松尾町▲八 | ○内中原町▲八 | ○向島町▲八 | ○灘町▲八 | ○中原町▲八 | ○津田町▲八 | ○外中原町▲八 | ○大正町▲八 | ○大正町▲八 | ○横濱町▲八 | ○米子町▲八 | ○米子町▲八 | |
| 堅松町江 | 末松次江 | 殿松町江 | 末松次江 | 末松次江 | 雜松賀江 | 末松次江 | 驛松前江 | 驛松前江 | 町堅江松 | 殿松町江 | 殿松町江 | |
| 江 松 | | | | | | | | | | | | |
| 江 松 | | | | | | | | | | | | |
| エ | ツ | | | | | マ | マ ハ イ ツ エ エ | | | | | |
| ○榮町▲八 | ○幸町▲八 | ○全 | ○全 | ○全 | ○全 | ○全 | ○全 | ○全 | ○全 | ○天神町▲八 | ○寺町▲八 | |
| 町 | 町 | 稻荷廻(全)▲八 | 津田街道一、二(全)▲八 | 横濱(全)▲八 | 地行場(全)▲八 | 本町(全)▲八 | 雜賀町(別欄字ヲ除ク)▲八 | 雜賀町(別欄字ヲ除ク)▲八 | 雜賀町(別欄字ヲ除ク)▲八 | 朝日町▲八 | 朝日町▲八 | 古志原町▲八 |
| 町 | 町 | 堅 | 江 | 江 | 江 | 松 | 雜松賀江 | 雜松賀江 | 雜松賀江 | 驛松前江 | 驛松前江 | 兵營前江 |
| 江 | | | | | | | | | | | | |

島根縣 出雲國 松江市

| | | | |
|--------------------------|---|--|--|
| 赤名 | 三刀屋 | 飯石 | 入間 |
| 赤名町▲八 | 三刀屋町▲八 | 飯石村 | 入間宮崎▲八 |
| 上赤名(別欄字)▲八、下赤名(別欄字)▲八 | 三刀屋(下記字)▲八、畑ケ中、◎三刀屋町、◎宮垣、◎石畑、◎西原、◎高畦、◎古町、◎朝日町、下熊谷、 | 飯石(別欄字)▲八、粟谷▲八、上熊谷(下記字)▲八、正理、◎多和(別欄字)▲八、◎多和和字市場▲八、◎大神谷▲八、◎原ノ前▲八、森谷▲八、上峠谷▲八、下峠谷▲八、金光寺側▲八、福谷▲八、大神谷奥▲八、上口▲八、寺側▲八、谷側▲八、小原谷▲八 | 入間(下記及別欄)▲八、八重山、井出上、何原、穴見(下記字)▲八、道ヶ谷▲八 |
| 上赤名字赤名峠、北野、鉾谷、甲龜山、千束、町裏、 | 古城▲八、◎給下▲八、伊萱、高窪字境谷、茗荷谷、和泉迫、藥師堂、野津、水越、蛇ノ原、高窪(別欄字)▲八 | ◎入間字宮崎▲八、◎寺谷▲八、◎本谷▲八、潮▲八、竹ノ尾▲八 | ◎慶止▲八、清水▲八、本郷上▲八、本郷下▲八、平田上▲八、平田下▲八、◎淀▲八、久光寺▲八、横原▲八、高貝▲八、土落▲八 |
| ◎赤名、 | ◎赤名、 | ◎赤名、 | ◎赤名、 |

| | | |
|-------------------------------------|---|--|
| 波多 | 西須 | 頓原 |
| 波多村 | 西須佐村 | 頓原村 |
| 波多(下記及別欄)▲八、後谷、 | ◎反邊(別欄字)▲八、大呂(下記及別欄)▲八、八幡西上▲八、八幡西下▲八、八幡東▲八、平野上▲八、平野下▲八、淵谷▲八、松寄▲八、本郷下組▲八、寺組▲八、大丸▲八、大内▲八、寺床▲八 | ◎頓原町▲八、◎頓原村字古城▲八、◎山手▲八、◎櫻ヶ台▲八、◎川原▲八、◎宮迫▲八、◎田鍛▲八、◎岩鼻▲八、小和田右側▲八、小和田左側▲八、敷波下組▲八、六本松▲八、泉▲八、佐見字澤屋口▲八 |
| 右谷上▲八、右谷下▲八、波多字大山▲八、恩谷▲八、へぎ▲八、へぎ南▲八 | ◎反邊字町▲八、◎慶止▲八、清水▲八、本郷上▲八、本郷下▲八、平田上▲八、平田下▲八、◎淀▲八、久光寺▲八、横原▲八、高貝▲八、土落▲八 | ◎頓原村(下記及別欄)▲八、内谷、奥畑奥組口、奥畑奥組奥、都加賀、長谷(下記字)▲八、寺垣内日南上組▲八、寺垣内日南下組▲八、大野▲八、寺垣内陰地▲八、坪野谷▲八、山家▲八、權代▲八、佐見(別欄字)▲八、花栗▲八 |
| ◎波多、 | ◎波多、 | ◎波多、 |

| カケアイ | マ | シ | シ | 志々 | シ | シ | シ | シ | シ | | | | | | | | | |
|------------------------------|------------------------|--|--|---|---|-------------------------------------|---|---------------------------------------|--------------------------------------|--------------------------------------|---------------------|---|---|------------------------------------|--|----------------|-----|-----|
| 瀧谷▲八 瀧ノ尻▲八 中上▲八 下組井出畑▲八 北迫▲八 | 下來島字加田▲八 保賀上組▲八 保賀下組▲八 | 小田(下記字)▲八 高屋▲八 中組▲八 和田▲八 和惠谷 ¹² 野萱(下記及別欄)▲八 | 大仙 ⁸ 眞木(下記字)▲八 小原▲八 丁▲八 口眞木▲八 要▲八 | 上來島(別欄字)▲八 下來島(下記字)▲八 潮▲八 松本▲八 上ノ谷▲八 手倉▲八 祝原▲八 丸山 ¹² | 角井(下記字)▲八 伊比谷奥 ¹² 志津見(下記字)▲八 阿丹谷▲八 新田原上組▲八 | 新田原西組▲八 金井迫▲八 森脇▲八 岡口▲八 八神(下記及別欄)▲八 | 松ヶ枝 ⁸ 堂床 ⁸ 才倉奥 ⁸ 獅子(下記字)▲八 鑛物迫▲八 獅子尻▲八 | ○原田字和田▲八 ○仲間▲八 白瀧上▲八 白瀧下▲八 大歳▲八 鍛冶屋▲八 | ○尾垣▲八 神棚▲八 風戸▲八 上野原▲八 ○宮内字清地▲八 ○塚脇▲八 | ○佐田▲八 ○南原▲八 ○伊儀▲八 ○マガキ▲八 栗尾▲八 ○洗井戸▲八 | 菅代▲八 立花▲八 尾崎▲八 長朝▲八 | 原田(下記及別欄)▲八 一久連 ⁸ 三坂 ⁸ 田代 ⁸ 野山谷 ⁸ 三坂松本 ⁸ | 朝原(下記字)▲八 郷▲八 江月谷▲八 門崎▲八 奥貝名▲八 小貝名▲八 石字▲八 | 寺領蔭▲八 寺領陽▲八 梨ノ木▲八 カワゴ岩▲八 濱屋▲八 大谷▲八 | 原山▲八 堂迫▲八 大下▲八 堂河内▲八 紙屋▲八 三横▲八 宮内(別欄字)▲八 | 宮内字矢源寺▲八 曾我里▲八 | 西須佐 | 西須佐 |
| 掛合 | 來 | 島 | 志 | 須 | 須 | 須 | 須 | 須 | 須 | | | | | | | | | |

| カケアイ | マ | シ | シ | 志々 | シ | シ | シ | シ | シ | | | | | | | | | |
|------------------------------|------------------------|--|--|---|---|-------------------------------------|---|---------------------------------------|--------------------------------------|--------------------------------------|---------------------|---|---|------------------------------------|--|----------------|-----|-----|
| 瀧谷▲八 瀧ノ尻▲八 中上▲八 下組井出畑▲八 北迫▲八 | 下來島字加田▲八 保賀上組▲八 保賀下組▲八 | 小田(下記字)▲八 高屋▲八 中組▲八 和田▲八 和惠谷 ¹² 野萱(下記及別欄)▲八 | 大仙 ⁸ 眞木(下記字)▲八 小原▲八 丁▲八 口眞木▲八 要▲八 | 上來島(別欄字)▲八 下來島(下記字)▲八 潮▲八 松本▲八 上ノ谷▲八 手倉▲八 祝原▲八 丸山 ¹² | 角井(下記字)▲八 伊比谷奥 ¹² 志津見(下記字)▲八 阿丹谷▲八 新田原上組▲八 | 新田原西組▲八 金井迫▲八 森脇▲八 岡口▲八 八神(下記及別欄)▲八 | 松ヶ枝 ⁸ 堂床 ⁸ 才倉奥 ⁸ 獅子(下記字)▲八 鑛物迫▲八 獅子尻▲八 | ○原田字和田▲八 ○仲間▲八 白瀧上▲八 白瀧下▲八 大歳▲八 鍛冶屋▲八 | ○尾垣▲八 神棚▲八 風戸▲八 上野原▲八 ○宮内字清地▲八 ○塚脇▲八 | ○佐田▲八 ○南原▲八 ○伊儀▲八 ○マガキ▲八 栗尾▲八 ○洗井戸▲八 | 菅代▲八 立花▲八 尾崎▲八 長朝▲八 | 原田(下記及別欄)▲八 一久連 ⁸ 三坂 ⁸ 田代 ⁸ 野山谷 ⁸ 三坂松本 ⁸ | 朝原(下記字)▲八 郷▲八 江月谷▲八 門崎▲八 奥貝名▲八 小貝名▲八 石字▲八 | 寺領蔭▲八 寺領陽▲八 梨ノ木▲八 カワゴ岩▲八 濱屋▲八 大谷▲八 | 原山▲八 堂迫▲八 大下▲八 堂河内▲八 紙屋▲八 三横▲八 宮内(別欄字)▲八 | 宮内字矢源寺▲八 曾我里▲八 | 西須佐 | 西須佐 |
| 掛合 | 來 | 島 | 志 | 須 | 須 | 須 | 須 | 須 | 須 | | | | | | | | | |

出雲國 仁多郡

| | | | |
|--|---|--|---------------|
| 龜 | 嵩 | 田 | 川 |
| ケタメカモヅイ | タコヨモヅイ | カヤ | マイ ヅ キモ |
| 龜 嵩 村 | 横 田 村 | 八 川 村 | |
| ◎龜嵩町▲八 ○龜嵩村字谷奥▲八 中湯野▲八 西湯野▲八 西湯野向▲八 梅木原▲八 鹿谷尻▲八 原谷▲八 龜嵩村(別欄字)▲八 高田(下記字)▲八 高田▲八 鳥垣内▲八 郡村(下記字)▲八 大内原▲八 籬▲八 鹽原▲八 | ◎横田町▲八 ○横田村字町尻▲八 ○東後▲八 ○西後▲八 ○角▲八 大曲案迫尻▲八 稻原字九山組▲八 六坂▲八 原口下▲八 國竹▲八 下馬▲八 下馬反保▲八 稻田▲八 中村字馬場▲八 横田村(下記及別欄)▲八 松原▲八 大曲▲八 加食▲八 白堀▲八 稻原(別欄字)▲八 中村(下記及別欄)▲八 獅子谷▲八 稻原字梨ヶ峠▲八 宇根▲八 原口上▲八 原口中▲八 | ◎下横田字古市▲八 土橋▲八 川東▲八 川西▲八 八川字本郷▲八 本郷日南側▲八 宮谷▲八 下横田(別欄字)▲八 八川(下記及別欄)▲八 奥叶谷▲八 叶谷▲八 小八川口▲八 仲仙道日向側▲八 仲仙道▲八 金川▲八 大谷(下記及別欄)▲八 大谷本郷東▲八 大谷本郷西▲八 大谷字杭木▲八 | |
| 龜 | 嵩 | 田 | 川 |

| | | | |
|---|--|--|---|
| 馬 | 八 | 阿 | 三 |
| キマモヅイ | ロシヤモヅイ | ア | リナミ |
| 馬 木 村 | 布 勢 村 | 阿 井 村 | 成 三 |
| ◎大馬木字野伏▲八 ○反保▲八 豎田▲八 大馬木(下記及別欄)▲八 大峠上▲八 大峠中▲八 小峠上▲八 小馬木(下記字)▲八 川東▲八 造山▲八 中原▲八 本谷▲八 小林▲八 上市上▲八 上市下▲八 小森中▲八 下垣内▲八 井伏▲八 一ノ谷▲八 折渡▲八 小森下▲八 矢入上▲八 矢入下▲八 | ◎八代字八代町▲八 宮迫組▲八 長福寺組▲八 角屋組▲八 佐白字佐白町▲八 佐白本郷▲八 ○馬馳字宮原▲八 宮地▲八 八代(別欄字)▲八 佐白(下記及別欄)▲八 大原山▲八 辰尾▲八 馬馳(別欄字)▲八 上三所▲八 | ○上阿井字坂根▲八 ◎上阿井町▲八 ○米原▲八 大上▲八 君谷▲八 平▲八 横見▲八 ◎上阿井(下記及別欄)▲八 水越▲八 八代谷▲八 内尾谷▲八 内尾谷奥▲八 大家▲八 呑谷▲八 呑谷尻▲八 木治谷▲八 木治谷奥▲八 大拔谷▲八 下阿井(下記字)▲八 富迫▲八 山根▲八 井戸▲八 堀▲八 原▲八 八幡組▲八 花藏院▲八 堀越▲八 | ◎三成字三成町▲八 ○上三成▲八 ○新町▲八 ○神畑▲八 矢谷▲八 岡畑▲八 |
| 馬 | 八 | 阿 | 三 |

| | | | |
|---|---|---|--|
| 荒島 | 赤屋 | 安來 | 比田 |
| マシラア | カ ア | ギスヤ | ダヒモツイ |
| 荒島村▲八 | 赤屋村 | 島田村 | 比田村 |
| 久白、日白、荒島字柳、論田、西赤江(下記字)、○猪子塚、 ①○荒島(下記及別欄字ヲ除ク)、上荒島、川原、 | ①○赤屋字赤屋▲八 月坂▲八 見土路▲八 部張▲八 下小竹字本郷下口▲八 本郷中口▲八 本郷上口▲八 下十年畑字用土▲八 市場▲八 赤屋(別欄字)▲八 下小竹(下記及別欄字ヲ除ク)▲八 久ノ谷8 下十年畑(別欄字)▲八 草野8 上十年畑(下記字)▲八 原田8 青木8 坂原8 上小竹(下記字)▲八 矢原▲八 仲村▲八 鉦▲八 椿谷▲八 | ○黒井田字濱垣▲八 和田▲八 黒井田(別欄字)▲八 ④島田(下記字)▲八 大浦8 羽根8 殿谷8 門生8 吉佐▲八 | ④西比田(下記及別欄字ヲ除ク)▲八 ①○西比田町▲八 ①○代▲八 西比田字後山尻8 中谷8 茅原▲八 茅原牛ヶ峠▲八 追神上▲八 後山▲八 黒田山本▲八 防谷▲八 殿ノ奥新田▲八 梶福留(下記字)▲八 柴世8 東比田(下記字)8 瀧谷▲八 角力庭12 前谷12 佐水12 ×防床12 |
| 荒島 | 赤 | 安 | 比 |

五五

| | | |
|--|--------|------|
| 里母 | 出雲國八束郡 | 美保關 |
| リモモツイ | 出雲國八束郡 | 美保關 |
| 母里村▲八 | 出雲國八束郡 | 美保關町 |
| ○西母里字下町、○新町、①○本町、○後町、隅垣、西市、 ○東母里字原代土手筋、才ノ峠、豊岡、古市、 西母里(別欄字)、東母里(別欄字)、 | 大 字 名 | 美保關 |
| 振爲宛替郵便 | 美保關 | 美保關 |

| | | | | |
|---|--|---|--|---|
| 宍道 | 荒島 | 坂岩 | | |
| シノシモヅイ | マシラア | イ | カ | サ |
| 宍道町 | 意東村 | 岩坂村 | | |
| ◎宍道町▲八 宍道村(別欄字)▲八 ○佐々布字佐々布中組▲八 宍道村字深坪▲八 大宮田▲八 伊志見▲八 白石(下記字)▲八 金山8 新田8 兎谷8 佐々布(下記及別欄字)▲八 畑8 ビワクドシ8 中山8 | 下意東字渡り▲八 下日白▲八 下意東字羽入▲八 下意東字野呂▲八 高丸下▲八 高丸上▲八 下意東(別欄字)▲八 上意東(下記字)8 高庭▲八 本谷中組▲八 本谷下組▲八 鶴ヶ畑▲八 | ◎東岩坂字市場▲八 ○川向▲八 安田▲八 西岩坂字大日▲八 青木▲八 黒岩▲八 早田▲八 元田▲八 日吉▲八 ◎東岩坂(下記及別欄字)8 川原▲八 大明敷▲八 別所家村▲八 西岩坂(下記及別欄字)8 粟子▲八 角田▲八 桑並下組▲八 空山▲八 桑並中組▲八 須谷▲八 桑並上組▲八 雲場▲八 | 美野(別欄字)▲八 野郷字へミ谷▲八 西中ノ手▲八 中ノ手▲八 大畑▲八 根ヶ竹8 畑8 寄前8 向畑8 地合8 野郷字伊ノ小池8 株ヶ床8 | |
| 東 | 坂 | 岩 | 屋 | 揖 |

| | | | | |
|--|--|---|--|-----|
| 松江 | 松江 | | | |
| エ | マ | イヅモタ | マツケリ | コイヅ |
| 法吉村 | 忌部村 | 生馬村 | 伊野村 | |
| ○國屋字荒和井▲八 ○末次字土手後▲八 砂子▲八 國屋(別欄字)▲八 末次(別欄字)▲八 黒田▲八 比津(下記字)8 下ノ谷▲八 上ノ谷▲八 奥谷(別欄字)▲八 ◎春日(別欄字)▲八 法吉(下記字)▲八 白鹿谷8 白鹿谷奥8 ○奥谷字龜田▲八 ○春日字川ノ下▲八 | 西忌部(下記字)▲八 堂ヶ迫8 西七次8 ◎東忌部(下記字)8 平口▲八 千木▲八 | 濱佐田(下記字)▲八 池谷8 薦津8 東生馬8 下佐陀(別欄字)▲八 上佐陀(別欄字)▲八 西生馬(別欄字)▲八 下佐陀字田淵▲八 土居敷▲八 上佐陀字櫓戸▲八 ◎西生馬字名尾▲八 | 美野字大床▲八 穴畑▲八 野郷字杉畑▲八 三ノ谷▲八 ダウンダ▲八 竹谷▲八 垂水▲八 一ノ井出▲八 岩屋奥▲八 金森▲八 龜下▲八 堂本▲八 宮谷▲八 畑▲八 ◎野郷(別欄字)▲八 美野字高山▲八 | |
| 堀北江松 | 次末江松 | | 北松 | 末松 |
| 江 | 松 | 造玉雲出 | 堀江 | 次江 |
| 江 | 松 | | 江 | 松 |
| | | | | 東 |

| | | | | |
|---|--|--|---|--|
| 本庄 | 千酌 | 馬瀨 | 松江 | 大野 |
| ウゼンホモヅイ | ミクチ | タガマ | マ | ノウオ |
| 本庄村 | 千酌村▲八 | 竹矢村▲八 | 大庭村 | 大野村▲八 |
| ◎◎◎本庄町▲八 ○本庄字山本▲八 ○塚根▲八 ○大南▲八 木並▲八 石畑▲八 ○新庄字新庄▲八 高木▲八 原▲八 ○邑生字邑生灘▲八 邑生▲八 別所▲八 上宇部尾(下記字)▲八 嵩8 野原▲八 本庄(別欄字)▲八 新庄(別欄字)▲八 長海▲八 手角▲八 | ◎◎◎千酌、北浦字北浦、笠浦字菅谷、 笠浦(別欄字)、北浦(別欄字)、 | ◎◎馬瀨字馬瀨、○八幡字灘分、山本、驛前、濱分、宮内、 ◎竹矢、馬瀨(別欄字)、八幡(別欄字)、矢田、 | ◎◎◎大庭(下記字)▲八 大澤8 山代▲八 佐草(下記字)▲八 橋端8 高岡8 大成8 柳谷8 平原8 大草▲八 | ◎◎◎大野上分字土居、高崎、八幡、宮繁、サザラキ、東村、堅固院、中川、 大床谷、京田、西ノ村、清水、山根、大野下分字高木、殿山、 大野上分(別欄字)、大野下分(別欄字)、魚瀬、 |
| 菅田(下記及別欄字)▲八 別所8 ◎◎西川津(下記及別欄字)▲八 大内谷8 金崎8 下東川津8 上東川津8 西川津字市成▲八 | ◎◎◎七類字七類▲八 惣津▲八 ◎◎◎七類(別欄字)▲八 ◎◎片江▲八 諸喰(下記字)▲八 諸喰8 高尾8 菅浦▲八 | ◎◎◎加賀村(別欄字)、 ◎◎◎濱、高庭、 | ◎◎◎北講武(別欄字)▲八 南講武▲八 上講武字立花組▲八 大石谷▲八 石津組▲八 古殿▲八 清水谷▲八 名分字湯戸▲八 七日市▲八 才谷▲八 佐田前▲八 | |
| 本 | 千 | 馬 | 松 | 大 |
| 庄 | 酌 | 瀨 | 江 | 野 |
| 村 | 村 | 村 | 村 | 村 |
| 原 | 原 | 前 | 坂 | 江 |

五五

カ

| | | | | |
|---|--|--------------------------|--|--|
| 武講 | 七類 | 加賀 | 松江 | 大野 |
| アウコモヅイ | チクミ | イルチシ | ガカ | エツマ |
| 講武村 | 片江村 | 加賀村▲八 | 川津村 | 大野村▲八 |
| ◎◎◎北講武(別欄字)▲八 南講武▲八 上講武字立花組▲八 大石谷▲八 石津組▲八 古殿▲八 清水谷▲八 名分字湯戸▲八 七日市▲八 才谷▲八 佐田前▲八 | ◎◎◎七類字七類▲八 惣津▲八 ◎◎◎七類(別欄字)▲八 ◎◎片江▲八 諸喰(下記字)▲八 諸喰8 高尾8 菅浦▲八 | ◎◎◎加賀村(別欄字)、 ◎◎◎濱、高庭、 | ◎◎◎大野上分字土居、高崎、八幡、宮繁、サザラキ、東村、堅固院、中川、 大床谷、京田、西ノ村、清水、山根、大野下分字高木、殿山、 大野上分(別欄字)、大野下分(別欄字)、魚瀬、 | ◎◎◎大野上分字土居、高崎、八幡、宮繁、サザラキ、東村、堅固院、中川、 大床谷、京田、西ノ村、清水、山根、大野下分字高木、殿山、 大野上分(別欄字)、大野下分(別欄字)、魚瀬、 |
| 武 | 七 | 加 | 松 | 大 |
| 江 | 類 | 賀 | 江 | 野 |
| 松 | 七 | 加 | 江 | 鹿 |
| 江 | 類 | 賀 | 江 | 鹿 |

| ア | エ | フ | ヤ | ケ |
|---|--------------------|---|----------------------------------|---|
| タガマ | 江角イヅモ エズミ | 秋鹿 カイアモヅイ | 大根島 ロホジダイ タウイコン リキマン | 熊野 クイ マノモ |
| 朝酌村 | 惠曇村▲八 | 古江村 | 八束村▲八 | 熊野村 |
| △大井▲八 新山▲八 西尾字矢田上▲八 矢田▲八 福富▲八 | ◎◎江角、古浦、手結、 片句、 | 西長江字濱口▲八 廣垣▲八 山崎▲八 東長江字方輪▲八 西長江(別欄字)▲八 莊成(別欄字)▲八 東長江(字ヲ除ク)▲八 奥山8 西谷8 古志8 古曾志(下記字)▲八 打出▲八 大塚▲八 濱佐陀字寺津8 大間8 莊成字奥山▲八 成相寺▲八 ミソロギ8 鷺目8 濱佐陀(別欄字)▲八 | ○二子、◎寺津、◎波入、遅江、入江、馬渡、○龜尻、 江島、 | 熊野村(下記及別欄字ヲ除ク)▲八 若須▲八 須谷▲八 須谷奥▲八 市場▲八 岩室▲八 宮内上▲八 田宮内▲八 矢谷▲八 稻葉▲八 森脇▲八 |
| 酌朝 | 江角 | 秋鹿 | 大根島 | 熊野 |
| 湯馬 | 角江 | 鹿 | 島根大 | 坂岩 |

| 江 | 松 | 野波 | 造玉雲出 |
|---|-----------------------------|---|--|
| マヘイ マヘイ マヘイ | エツマ | ミナノ | リクツマタモヅイ |
| 乃木村 | 野波村▲八 | 玉湯村 | 北講武字越峠▲八 名分(別欄字)▲八 上講武(下記及別欄字ヲ除ク)▲八 佛谷8 佛谷8 佛谷8 |
| 田乃木字前原▲八 乃木山▲八 當貴▲八 栢崎▲八 矢ノ原▲八 鍛冶屋▲八 | ◎◎野波(別欄字)▲八 野波字瀬崎、野井、多古、 | ◎◎玉造字玉造▲八 空口▲八 空口▲八 廻原▲八 皮籠岩▲八 岩屋▲八 湯町字湯町▲八 玉造(別欄字)▲八 林(下記字)▲八 五反田8 才ノ前8 柳井灘8 大谷(下記字)▲八 下大谷下組▲八 下大谷上組▲八 下大谷中組▲八 唐櫃▲八 中大谷下▲八 横山口▲八 布志名(下記字)▲八 榎ノ木▲八 西組▲八 湯町(別欄字)▲八 | 武講 |
| 兵營前 | 野波 | 造玉雲出 | 江松 |

| | | | | |
|---|--|---|--|-----|
| 待來 | 江角 | 大野 | 秋鹿 | 揖屋 |
| チ マ キ | コイ ウツ プモ | カ イ ア モ ツ イ | | ヤ イ |
| 來待村 | 佐太村▲八 | 秋鹿村 | 出雲郷村 | |
| 東來待字濱▲八 三成▲八 弘張寺▲八 久戸▲八 西來待字小松▲八 中垣▲八 東來待(別欄字)▲八 西來待(別欄字)▲八 上來待(下記字)▲八 澤田▲八 下字谷▲八 佐倉▲八 菅原▲八 小林▲八 田根▲八 | 武代(下記字)▲八 ○古田、○曲、佐陀本郷字出、美濃、濱角、廻谷、 佐陀本郷(下記及別欄字)▲八 ×朝日寺、佐陀宮内(別欄字)▲八 佐陀宮内字大場、 | ○秋鹿町▲八 秋鹿字栃木▲八 宮重▲八 高原▲八 岡本字灘▲八 秋鹿(下記及別欄字)▲八 一ノ倉▲八 芦尾▲八 六坊▲八 家迫▲八 大谷▲八 後谷▲八 新山▲八 岡本(別欄字)▲八 大垣(別欄字)▲八 大垣字中家▲八 上組▲八 大垣字上寄▲八 尾崎▲八 峠ノ前▲八 | 春日▲八 今宮▲八 内馬▲八 須田(下記字)▲八 大谷▲八 出雲郷▲八 | |
| 待來 | 角江 | 野大 | 秋鹿 | 馬揖 |

五

| | | | | | | | | | | | |
|----------------|-------------|-------------|------------------|-----------------------|----------------|------------------|-------|-----------------------------------|---|--------|-------|
| 呼電 | 市今 | 出雲國 | 篠川郡 | 大 | 字 | 名 | 振爲 | 宛替 | 配郵 | 達便 | |
| コイ ウツ プモ | マ ツ エ | イ ヅ モ | ホ ン ゼ ウ | サ ホ カ ウ イ | コイ ウツ プモ | モ チ ダ 村 | 森山▲八 | 福浦(下記字)▲八 男鹿▲八 長濱▲八 玉井▲八 | 西持田▲八 東持田▲八 坂本(下記字)▲八 梅前▲八 岡口▲八 川原▲八 福原▲八 | 下字部尾▲八 | 講武加賀 |
| 御津村▲八 | 持田村 | 森山村 | 出雲國 | 篠川郡 | 大 | 字 | 名 | 振爲 | 宛替 | 配郵 | 達便 |
| 今市町▲八 | 今市町▲八 | 今市町▲八 | 今市町▲八 | 今市町▲八 | 今市町▲八 | 今市町▲八 | 今市町▲八 | 今市町▲八 | 今市町▲八 | 今市町▲八 | 今市町▲八 |
| 今市町▲八 | 今市町▲八 | 今市町▲八 | 今市町▲八 | 今市町▲八 | 今市町▲八 | 今市町▲八 | 今市町▲八 | 今市町▲八 | 今市町▲八 | 今市町▲八 | 今市町▲八 |

| 大 | 社 | 平 | 直 | 江 |
|---|--|--|---|--|
| 大社町▲八 | 伊波野村▲八 | 平田町 | 西田村 | 西田村 |
| 杵築西字大川尻、 ○杵築南字流下、 ○杵築南(別欄字)、 ○杵築西(別欄字)、 杵築東字立石、 杵築西字湊原、 杵築北字笹子、 ○杵築東(別欄字)、 ○杵築北(別欄字)、 | ○上直江字岩野原、 ○驛前、 ○富村、 鳥井、 上直江(別欄字)、 名島、 | ○平田町(下記及別欄字)、 滑▲八、 飯山下▲八、 川北▲八、 後山▲八、 河原▲八、 外島、 秋鹿島▲八、 下秋鹿島▲八、 四軒島▲八、 鍛冶島▲八、 東學島▲八、 氷川島▲八、 多久前▲八、 一文渡▲八、 東泉島▲八、 目代島▲八、 阿宮島▲八、 | 西々郷▲八、 水谷本庄(下記字)、 水谷上、 万田(下記及別欄字)、 峙谷▲八、 平ノ奥谷▲八、 眞谷▲八、 西谷中筋▲八、 寺谷▲八、 深山▲八、 刈山▲八、 万田字峙谷▲八、 平ノ奥谷▲八、 眞谷▲八、 西谷中筋▲八、 | 西谷下口▲八、 ○奥宇賀(別欄字)、 奥宇賀字布勢灘▲八、 差海、 大池字大歳、 ○大池(別欄字)、 板津、 西林木、 ○東林木、 知井宮本郷(別欄字)、 知井宮沖分、 知井宮本郷字間谷、 淺柄、 下保知石、 上保知石、 ○大石字大曲▲八、 ○大石字大津町▲八、 ○山廻▲八、 ○藥師町▲八、 ○大正▲八、 大石(下記及別欄字)、 奥山、 ○八幡原(下記及別欄字)、 才谷下、 才谷、 八幡原字桑木原▲八、 伊倉▲八、 運原▲八、 東村(下記字)、 中野原▲八、 本郷▲八、 草木谷▲八、 草木谷奥▲八、 畑屋▲八、 横原▲八、 乙立(別欄字)▲八、 |
| 大 | 社 | 平 | 直 | 江 |
| 大 | 社 | 平 | 直 | 江 |

五五

下 子 牙

| 西 | 濱 | 淵 | 古 | 志 | 今 | 市 |
|---|-------|-------|--------|--------|-----|-----|
| 西濱村▲八 | 西濱村▲八 | 西濱村▲八 | 知井宮村▲八 | 知井宮村▲八 | 大津村 | 大津村 |
| 差海、 大池字大歳、 ○大池(別欄字)、 板津、 西林木、 ○東林木、 知井宮本郷(別欄字)、 知井宮沖分、 知井宮本郷字間谷、 淺柄、 下保知石、 上保知石、 ○大石字大曲▲八、 ○大石字大津町▲八、 ○山廻▲八、 ○藥師町▲八、 ○大正▲八、 大石(下記及別欄字)、 奥山、 ○八幡原(下記及別欄字)、 才谷下、 才谷、 八幡原字桑木原▲八、 伊倉▲八、 運原▲八、 東村(下記字)、 中野原▲八、 本郷▲八、 草木谷▲八、 草木谷奥▲八、 畑屋▲八、 横原▲八、 乙立(別欄字)▲八、 | 西 | 濱 | 淵 | 古 | 志 | 今 |
| 西 | 濱 | 淵 | 古 | 志 | 今 | 市 |

| 田 | 園 | 直江 | 平田 | 鶯 | 鶉 |
|--|---|--|--|--------------|--------------|
| 田儀村 | 園村 | 直江村 | 灘分村 | 鶯村 | 鶉村 |
| 口田儀字鍋谷▲八 奥田儀字西明▲八 口田儀(下記及別欄)▲八 大屋敷▲八 奥田儀(下記及別欄)▲八 本郷▲八 川西▲八 宮本▲八 朝日平▲八 月貫▲八 糎屋▲八 屋敷12 中祖12 下大須12 上大須12 ビシヤ太郎12 福田12 田儀字町▲八 城平▲八 越堂▲八 驛前▲八 向町▲八 | 西園字上原分、中原分、 西園(別欄字) 外園、東園(別欄字) 下直江(別欄字)、 西園字上原分、中原分、 西園(別欄字) 外園、東園(別欄字) | 下直江(別欄字)、 下直江字直江、 ○中筋、○新市、○小原、 段原、漆治、 | 出来洲(下記字) 8 中組▲八 平田灘分(下記及別欄)▲八 原割▲八 平田灘分字砂川▲八 上古川▲八 下古川▲八 | 鶯村▲八 鶉村▲八 | 鶯村▲八 鶉村▲八 |
| 田 | 園 | 直江 | 平田 | 鶯 | 鶉 |
| 小 | 高雲出 | 直 | 平 | 大 | 社 |

| 田 | 窪 | 平田 | 山出 |
|---|---|---|----|
| 久村 | 窪田村 | 久多美村 | 山口 |
| 中立▲八 赤松谷▲八 久村(下記及別欄)▲八 畑谷▲八 宇杉▲八 竹ノ元▲八 毛津(下記字)▲八 宇杉▲八 二ノ戸▲八 大人▲八 一窪田(下記及別欄)▲八 才谷▲八 和谷田▲八 善光庵下▲八 崎屋▲八 堂ノ原▲八 一窪田字町▲八 ○町ノ下▲八 紙屋谷▲八 加賀谷▲八 向栗▲八 後▲八 二ツ堂下▲八 二ノ瀬▲八 銀山谷下▲八 菅田上▲八 菅田下▲八 仁江下▲八 西代▲八 國富(下記字)▲八 旅伏山▲八 口宇賀▲八 美談(下記字)▲八 東谷▲八 仲田▲八 濱子▲八 | 東郷▲八 上岡田(下記字)▲八 能登野▲八 吉廻▲八 野石谷(下記字)▲八 坂坊▲八 佐藤谷▲八 荒木▲八 半場▲八 伊義▲八 久多見(下記字)▲八 山ノ助▲八 梶山▲八 池田▲八 津戸▲八 橋本▲八 引志尾▲八 東福(別欄字)▲八 東福字明川▲八 | 山口字町▲八 新柄谷▲八 立石▲八 中組▲八 山口(下記及別欄)▲八 藤木谷上▲八 藤木谷下▲八 下橋波字奥鍋▲八 宮部▲八 榎迫▲八 下ノ原▲八 野上▲八 窪田▲八 | 久村 |
| 田 | 窪 | 平 | 山出 |
| 小 | 窪 | 平 | 田 |

| | | | | |
|--|---|--|--|--|
| 山口村 | 布智村 | 古志村 | 鹽治村 | 遙堪村 |
| 佐津目 <small>(別欄字)</small> 8 上橋波 12 吉野 <small>(別欄字)</small> 12 佐津目字下佐津目上 8 下佐津目下 8 ヤノ峠 8 矢ノ原上 8 矢ノ原下 8 大平 8 二ノ谷 8 杉ノ原 8 中佐津目 8 高津屋 <small>(下記字)</small> 8 高津屋尻 8 生ヶ峠 8 下橋波 <small>(別欄字)</small> 8 吉野字迫屋奥 12 堂迫 12 | 花月 8 菅渡 <small>(下記及別欄字)</small> 8 菅渡字油井分 8 下古志 <small>(別欄字)</small> 8 越峠 8 下古志字地藏堂 8 | 本郷 8 古志町 8 船本 8 湯舟 8 堂法 8 塚谷 8 上古志 <small>(下記及別欄字)</small> 8 新町下 8 海上町 8 天神 8 上鹽治、下鹽治字曾田 8 | 菱根 8 遙堪 <small>(下記字)</small> 8 繁ノ谷 8 阿式谷 8 樽戸谷 8 入南 8 | 所原字下櫻 8 上櫻 8 竹谷 8 木村 8 姉山 8 鳥越 8 櫻峠 8 知谷 8 奥知谷 8 宇和佐 8 上朝山 8 馬木 8 所原 <small>(下記及別欄字)</small> 8 寺領 8 上大月 8 中大月 8 足谷 8 塚ヶ谷 8 万庄原 8 奥須原 8 見々具 <small>(下記字)</small> 8 茶ノ木 8 後山 8 所原字上須原 8 |
| 山出口雲 | 古 | 古 | 今 | 今 |
| 田 | 市 | 市 | 市 | 市 |

| | | | |
|---|--|--|--|
| 朝山村 | 荒茅村 | 佐香村 | 北濱村 |
| 朝山 8 櫻峠 8 知谷 8 奥知谷 8 宇和佐 8 上朝山 8 馬木 8 所原 <small>(下記及別欄字)</small> 8 寺領 8 上大月 8 中大月 8 足谷 8 塚ヶ谷 8 万庄原 8 奥須原 8 見々具 <small>(下記字)</small> 8 茶ノ木 8 後山 8 所原字上須原 8 | 荒木 <small>(別欄字)</small> 8 北荒木字南組、中組、 中荒木 <small>(別欄字)</small> 、 修理免字八軒丁、南原、北荒木 <small>(下記及別欄字)</small> 、川方、○中筋、 ○榮町、中荒木字四軒屋、○修理免字川方、○榮町、 修理免 <small>(下記及別欄字)</small> 、○原、 | 坂浦 12 三浦 8 小伊津 <small>(下記字)</small> 8 本郷 12 | 小津 8 十六島 <small>(別欄字)</small> 8 釜浦 8 鹽津 8 只浦 8 |
| 朝山 | 園 | 大 | 北濱 |
| 山 | 高松 | 社 | 濱 |

| 都賀 | 式祖 | 郷住谷 | 所田上 |
|-----------|---|--|--|
| ツ | キ シ ソ | ウ ゴ ウ ジ ニ タ | ロ コ ド タ ミ カ |
| ガ | 祖式村 | 谷住郷村 | |
| ◎都賀本郷字町▲八 | ◎本郷中組▲八 ○上野字渡口▲八 | ◎舟津▲八 ○天神郷▲八 ○市▲八 ○妙見谷▲八 ○上ノ原▲八 | 新山下8主 上田所字中ノ原▲八 玉田▲八 庵所▲八 松橋原▲八 下清水原▲八 大原▲八 上清水原▲八 玉田上▲八 小林下組▲八 小林中組▲八 |
| ◎都賀本郷下組▲八 | ◎宮ノ前▲八 ○本郷上組▲八 | ◎小林▲八 峠▲八 妙ヶ追▲八 谷住郷村(下記及別欄)▲八 長良谷8 鍋倉8 代ノ田8 砥石8 入野8 岡ノ迫8 奥岡ノ迫8 押手8 上長戸呂8 奥長戸呂8 下長戸呂8 菅谷8 落合8 野地谷8 中野口8 高山8 遅越8 札立8 笹尾曾根8 | 原 三 |
| | 川内字奥空城8 上空城8 下空城8 ◎祖式字町▲八 ○向側▲八 ○千本口▲八 東向地▲八 瀬戸上▲八 鍛冶屋谷▲八 伊勢階▲八 小鉄▲八 瀬戸下▲八 中屋谷中▲八 中屋谷下▲八 矢瀧下▲八 | | 君谷 |
| | 祖式(下記及別欄)▲八 大原下郷8 猪ノ目8 砥石谷8 小猪ノ目8 境ヶ谷8 南山下8 與市垣内8 小丸谷8 小丸谷下8 川内(別欄)8 馬野原8 小谷12 | | 郷 住 谷 |
| | | | 都 賀 |

| 野中 | 都賀 | 都賀 | 都賀 |
|---|---|---|---|
| ノ カ ナ ミ ロ イ | キ マ ヤ チ イ | ガ ツ | ガ ツ |
| 中野村 | 長谷村 | 都賀行村 | 都賀村 |
| ◎幸米▲八 ○町▲八 ○横見▲八 下川原▲八 善教寺原▲八 余勢▲八 横引▲八 下小原迫▲八 上小原迫▲八 且原▲八 西ヶ追▲八 假屋▲八 下茅場▲八 大澤谷▲八 | ◎長谷(下記字)8 下長谷▲八 八戸字松ヶ原▲八 押越8 冬見8 枯木原8 八戸郷8 小屋冬見8 舟着8 押ヶ原8 小屋8 小野8 長瀬8 井澤8 清見12 八戸(下記及別欄)▲八 主 松原▲八 栃尾▲八 | ◎都賀行(下記字)8 大浦▲八 艾下12 追原12 牡丹原12 猪ノ谷中12 猪ノ谷奥12 猪ノ谷上12 松谷屋谷12 日平12 坂根12 水越12 上畑12 長者原12 落合16 大横谷16 長藤(下記字)▲八 源田山8 松原8 高梨8 曲利12 曲利下12 潮12 | ◎本郷中組▲八 ○上野字渡口▲八 都賀本郷(別欄)▲八 都賀西(下記字)▲八 角谷8 田ノ原上8 田ノ原下8 米所8 柳字津8 三堂8 ◎上野(下記及別欄)▲八 |
| 中野村(下記及別欄)▲八 上萩原8 下萩原8 瀬越8 下瀬越8 志谷8 下八幡8 | 谷 長 | | |
| 野 中 | 山 市 | 賀 都 | 賀 都 |

| | | | |
|------|-------|------|-------|
| 日原 | 日原 | 日原 | 日原 |
| ミ | ブ | サ | ラ |
| バ | チ | ニ | |
| ネ | カ | ク | フ |
| ガ | ナ | ノ | ヲ |
| ツ | | | |
| 畑 | 迫 | 村 | |
| 田二穗 | 上虹ヶ谷 | 下虹ヶ谷 | 平川 |
| 幾久 | 中原下 | 山入 | 小喜時雨 |
| 高峯 | 田淵 | 高田 | 向中原 |
| 部榮 | 古床 | 毛美 | 下横瀬 |
| 内美 | 内美 | 内美 | 内美 |
| 内美字 | 笹ヶ谷 | 流田 | 野中 |
| 日浦溪 | 豊稼 | | |
| 名賀 | 上田代 | 下田代 | 徳次上 |
| 徳次下 | 笹原 | 角ヶ尻 | |
| 池村 | 野地中組上 | 野地下組 | 野地下組下 |
| 河村 | 下瀬 | 瀧元 | 小直 |
| 枕瀬 | 須川 | 桐長峠 | 杉ヶ峠 |
| 相撲ヶ原 | 瀧谷 | | |
| 佐登 | 長走 | 小郷 | 小野 |
| 十郎ヶ原 | 成日照 | 柏木 | 疊 |
| 赤ノ谷 | 民ヶ谷 | 大久保 | 上古屋敷 |
| 上横道 | 打道 | 岳 | 田代 |
| | | | 疊ヶ原 |
| | | | 菅谷 |
| | | | 源 |
| 左 | 原 | 日 | |
| 原 | 日 | 野 | 和 |
| | | 野 | 和 |
| | | 野 | 和 |

| | | | |
|-----|-------|------|---|
| 左 | 左 | 左 | 左 |
| 登 | 登 | 登 | 登 |
| ミ | ブ | サ | ラ |
| ツ | | | |
| 小 | 川 | 村 | |
| 柿 | 木 | 村 | |
| 寺田 | 字 | 天神山 | |
| 直地 | 直地山根 | 直地郷 | |
| 寺田 | 大三郎 | ガラン | |
| 木野 | 商人 | 石原 | |
| 下須 | 坂本 | | |
| 柿木 | 小野原 | 大野原 | |
| 福川 | 奥ヶ野 | 本郷 | |
| 龜ヶ谷 | 管原 | 折橋 | |
| 下組 | 白谷 | 井手ヶ原 | |
| 沖河内 | 小松 | 台入道 | |
| 大井谷 | 井手ヶ原上 | 下須 | |
| 梶谷 | 茂土路 | 梶谷 | |
| 七日市 | 市尻 | 堂面 | |
| | オウドロ | 横立上 | |
| 左 | 野 | 和 | 津 |
| 登 | 野 | 和 | 津 |
| 原 | 野 | 和 | 津 |
| 原 | 野 | 和 | 津 |

| | | | | |
|--|--------------------------------------|---|---|---------------------------------------|
| 波子 | 江津 | 和田 | 岡見 | 津野 |
| ハ イ ソ ミ | イ ソ ミ | キ ヒ メ イ | ミ カ オ | ツ ノ ツ |
| 川波村▲八 | 渡津村▲八 | 和田村 | 岡見村 | |
| ○波子字小路、 ◎向原、○新田、○神田、○鍋倉、 ◎敬川字佐名目、 波子(別欄字)、 敬川(別欄字) | ◎本郷、長田上口、長田下口、 渡口、岩貝、 渡津村(別欄字) | ◎和田字和田町▲八、 城ノ谷▲八、 曲松原▲八、 天津谷▲八、 熱地谷▲八、 土井谷▲八、 和田(別欄字)▲八、 本郷(下記及別欄字)▲八、 下戸川▲八、 白江ノ崎▲八、 明三田▲八、 今川▲八、 中戸川▲八、 重富▲八、 本郷字上戸川▲八、 本郷字岡ノ原▲八 | 全東中山▲八、 西中山▲八、 北中山▲八、 堂ノ元▲八、 ◎郷▲八、 須津▲八、 宮ヶ迫▲八、 床並上ヶ原▲八、 焼土峠▲八、 庵ノ浴▲八、 坂平▲八、 岡見村(下記及別欄字)▲八、 東木浴▲八、 辻元▲八、 松原▲八 | 淨光寺口▲八、 上大畑▲八、 下大畑▲八、 淨光寺峠▲八 |
| 子波 | 津江 | 市今見石 | 岡見 | 都野津 |

五

| | | | | |
|--|---|---|---|-------------|
| 川平 | 上府 | 大 | 都濃 | 津野 |
| カ ヒ ラ | カ ミ ガ フ | ホ ミ | イ ソ ミ | ツ ノ ツ |
| 川平村 | 上府村 | 大村 | 都濃村▲八 | |
| ◎南川上字田野原▲八、 鉦口▲八、 鍛冶屋谷▲八、 妙向寺口▲八、 奥谷▲八、 南川上(別欄字)▲八、 金田▲八、 平田(下記字)▲八、 下夕城▲八、 田原下モ城▲八、 寺谷▲八、 中野峠下▲八、 中野峠▲八、 足山谷▲八、 瀬尻上▲八、 瀬尻下▲八、 山本屋口▲八、 新谷▲八、 釜田屋口▲八、 中間谷▲八、 後谷▲八、 野田口下▲八、 野田口▲八、 野添▲八、 佛谷▲八、 中曾口下▲八、 中曾口中▲八、 中曾口上▲八 | ◎上府村(下記及別欄字)▲八、 荒相▲八、 百田▲八、 竹ヶ原▲八、 畑▲八、 金床▲八、 道堂▲八、 大原▲八、 朽木谷▲八 | 折居字小屋ノ木▲八、 今浦▲八、 松屋浴▲八、 福谷浴▲八、 堂ヶ峠▲八、 大崎▲八、 堂佛谷▲八 | ◎喜久志(別欄字)、 喜久志字根木、 奥根木、 濱口、 蛭子屋側、 喜久志郷、 和木(別欄字) | |
| 川 | 平 | 津 | 野 | 都 |

| | | | | | | | | | |
|---------------|--|-----|---|---|---|---|---|---|----|
| 川平 | ラヒワカ | キツカ | ギ | ス | ヤ | ミ | ロ | イ | 安城 |
| 安城 | <p>①②長安本郷(別欄字)△八 稻代(別欄字)△八 栃木字北仲屋谷△八 長安本郷字種池△八 オノ峠△八 石井谷△八 蕎麥谷△八 香ノ灰△八 稻代字岡△八 大工田△八 蟲追峠△八 大坪(下記字)△八 鉦△八 程原(下記及別欄字)△八 樋ノ元△八 勘畑△八 古屋地△八 竹ノ浴△八 新畑△八 鷹ノ巢山△八 三里(下記字)△八 瀬代△八 親屋△八 鍛冶屋△八 小角郷△八 木野△八 室崎△八 下梨ヶ谷△八 紙漉△八 上梨ヶ谷△八 寄迫△八 門田(下記字)△八 遠越△八 込山平△八 番ノ木△八 淨本寺平△八 橋ヶ迫△八 迫△八 大苗代△八 打原木△八 神手△八 平田屋浴△八 猪遊△八 高内(下記字)△八 牛ヶ谷△八 小坂(下記字)△八 小坂下郷△八 前出△八 小坂上郷△八 二反田△八 遠越浴△八 高城山△八 折坂手△八 大畑△八 石原谷△八 蚊喰原△八 藏ノ岡△八 石ヶ本△八 桑ノ木△八 栃木(下記及別欄字)△八 森ノ岡上△八 森ノ岡下△八 松ヶ迫△八 塚ノ原△八 南仲屋谷△八 二反田△八 宮ノ岡△八 鐵穴谷△八 岩黒△八 五目谷△八 青谷△八 六歩谷△八 高坂谷下組△八 桐田△八 曾根△八 程原字大橋△八 添谷△八 下深山谷△八</p> | | | | | | | | 安城 |
| 市村字川登△八 川登裏△八 | 市村(別欄字)△八 長良△八 上津井(下記字)△八 下上津井△八 | | | | | | | | 川平 |
| 利 | 淺 | 城 | | | | | | 安 | |

| | | | | | | | | | |
|------|---|-------|-----|---|------|-----|----|---|----|
| カワヒラ | アイサツミ | ゴイウツミ | イワチ | ツ | コイワミ | イワミ | コク | 分 | 國分 |
| 松川村 | <p>下河戸△八 八神(別欄字)△八 上河戸字黒岩△八 八神字細川△八 細川東谷△八 太田△八 八神字押床△八 森原△八 畑田(下記字)△八 二反田△八 堀ノ内上△八 大休△八 本屋△八 下畑田△八 堀ノ内下△八 上河戸(別欄字)△八</p> | | | | | | | | 松川 |
| 跡市村 | <p>①跡市字兩町△八 ○小田△八 ○④目田△八 跡市(別欄字)△八 千田(下記及別欄字)△八 島ノ星△八 千田字乙迫△八</p> | | | | | | | | 跡市 |
| 有 | <p>⑤國分字唐鐘、國分、市木谷、稗田、谷田、谷、濱中、 久代、國分(別欄字)、</p> | | | | | | | | 分 |
| 有 | <p>⑥上有福字湯谷△八 伊豫谷△八 向河内△八 郷△八 上有福(別欄字)△八 ④下有福△八 宇野△八 本明△八 大金(下記字)△八 西山△八 日尻淵△八</p> | | | | | | | | 福 |
| 有 | <p>奥谷、曾根口、</p> | | | | | | | | 有 |
| 利 | 淺 | 市 | | | | | | 跡 | |

| | | | | | | | | | |
|------|---|-------|-----|---|------|-----|----|---|----|
| カワヒラ | アイサツミ | ゴイウツミ | イワチ | ツ | コイワミ | イワミ | コク | 分 | 國分 |
| 松川村 | <p>下河戸△八 八神(別欄字)△八 上河戸字黒岩△八 八神字細川△八 細川東谷△八 太田△八 八神字押床△八 森原△八 畑田(下記字)△八 二反田△八 堀ノ内上△八 大休△八 本屋△八 下畑田△八 堀ノ内下△八 上河戸(別欄字)△八</p> | | | | | | | | 松川 |
| 跡市村 | <p>①跡市字兩町△八 ○小田△八 ○④目田△八 跡市(別欄字)△八 千田(下記及別欄字)△八 島ノ星△八 千田字乙迫△八</p> | | | | | | | | 跡市 |
| 有 | <p>⑤國分字唐鐘、國分、市木谷、稗田、谷田、谷、濱中、 久代、國分(別欄字)、</p> | | | | | | | | 分 |
| 有 | <p>⑥上有福字湯谷△八 伊豫谷△八 向河内△八 郷△八 上有福(別欄字)△八 ④下有福△八 宇野△八 本明△八 大金(下記字)△八 西山△八 日尻淵△八</p> | | | | | | | | 福 |
| 有 | <p>奥谷、曾根口、</p> | | | | | | | | 有 |
| 利 | 淺 | 市 | | | | | | 跡 | |

| | | | | | |
|-------------------|---|--|---|------------------------|-------|
| 三保 | 東 | 杵 | 田 | 木 | 淺利 |
| ホミ | タ | ツ | ダ | キ | アイサリミ |
| 三保村▲八 | | 杵束村 | 木田村▲八 | | |
| 西河内(別欄字)、古市場(別欄字) | | 木都賀(下記及別欄字) 8 隣河内▲八 志野戸浴▲八 迫田浴▲八 宮ヶ原▲八 片田▲八 三斗田▲八 上迫▲八 中河内平▲八 椿谷▲八 花木原▲八 坂辻▲八 段平浴▲八 押ヶ峠▲八 上岡▲八 日向瀬▲八 下迫▲八 清水谷▲八 下深山谷▲八 素麩原▲八 十前平▲八 野坂(別欄字)▲八 田野原(下記字) 12 上三本松 8 | 木田村(別欄字)、 宮原、藤ヶ迫谷、上迫谷、 門田原、小畑原、上大原、上ノ原、新田原、宮迫谷、郷、 | ◎○④町、○旭町、越堂、淺利谷上、淺利谷下、 | |
| 保三 | | | 田 | 木 | 淺利 |
| 隅三 | 東 | 杵 | 市 | 今見石 | |

| | | | | | |
|---|--------------------------------|--|-------|--|--|
| 美川 | 美川 | 國分 | 周布 | | |
| フ ス ヲ カ ミ ミ ヲ イ | フ ス | イロミ | フ ス | | |
| 美川村 | | 下府村▲八 | 周布村▲八 | | |
| 内田(別欄字)▲八 内村(別欄字)▲八 内田字奥猪伏▲八 畑岡▲八 百万騎▲八 内村字鬚谷▲八 榎木谷▲八 登建▲八 暮床▲八 新田原▲八 河原▲八 皆原 8 一ノ瀬 8 土 奥ヶ原 8 土 田橋(下記字)▲八 原曾根 8 本谷 8 ④櫟田原 8 土 銅石(下記字) 8 土 野田 8 土 後鍋石 8 土 横山(下記字) 8 周布峠▲八 穗出(別欄字)▲八 穗出字中場▲八 | 下府村(別欄字)、 ④下府下口、下府上口、驛前、川向、 | ④治和字新市、○岡曾根、周布(下記字)、 羽根尾、 日脚、吉地、治和(別欄字)、 | | | |
| 美川 | 川 | 國分 | 周布 | | |
| 周 | 布 | 濱 | 田 | | |

| | | | | | |
|--|---|---|---|---|------|
| 川 二 | マ ツ イ ス イ ダ ミ | ワ カ タ フ ミ ヲ イ | 川 道 | ワ カ チ ミ ミ ヲ イ | |
| 二川村 | 北仙道村 | 道川村 | 芋原區 | | |
| 笹ヶ峠▲八 堀河原上▲八 堤郷下▲八 豊岡峠▲八 堤郷上▲八 長屋原▲八 馬ノ谷下▲八 馬ノ谷中▲八 宇津川 <small>(下記及別欄)</small> ▲八 棚ヶ峠奥8 棚ヶ峠上8 棚ヶ峠下8 大段平8 佛崎8 下山8 川平8 下山半ノ田8 下山辻8 長橋奥新屋8 長橋上8 長橋奥8 大鳥上8 場所8 板井川 <small>(下記字)</small> 8 大峠▲八 小峠▲八 板井川郷▲八 板井川郷向▲八 柳ヶ迫平▲八 夏山平▲八 中ノ谷溢下▲八 種ヶ山下▲八 大井手上▲八 段平▲八 中ノ谷溢上▲八 茶ノ木下▲八 種ヶ山上▲八 | 大草 <small>(下記字)</small> 8 下組▲八 郷組▲八 宮組▲八 山折8 赤雁▲八 乙子 <small>(下記字)</small> 8 下組▲八 迫隘▲八 ◎◎元組區字出合原▲八 ○出合原下▲八 ○新横原▲八 ○押ヶ谷▲八 ○繁田▲八 和井ヶ原▲八 二ノ谷▲八 一ノ谷▲八 古場所▲八 元組區 <small>(別欄字)</small> ▲八 下道川區 <small>(下記字)</small> 8 大屋淵▲八 田ノ原▲八 龜谷▲八 下田ノ原▲八 獵子原▲八 龜谷下▲八 貝ノ原▲八 貝ノ原下▲八 馬原▲八 前中原▲八 赤谷區 <small>(下記字)</small> 8 下津▲八 池庭▲八 丸子▲八 大向▲八 目木ノ原▲八 目木ノ原上▲八 臼木谷區 <small>(下記字)</small> 8 下臼木谷下▲八 | 美濃村 ◎美濃地 <small>(下記字)</small> ▲三 竹ノ鼻8三 福長8三 毛無澤8三 廣田溢8三 琵琶河内8三 峠ノ宅8 有田8 | 廣瀬 <small>(下記字)</small> 12八 ◎茶屋12八 ○茶屋平12八 ○竹原上組12八 ○竹原下組12八 千原▲八 落合 <small>(下記字)</small> 8三 道谷下組▲八 道谷中組下▲八 道谷中組上▲八 日ノ河原▲八 野々峠8 落合8 道谷上組8 吉政8 石谷 <small>(下記字)</small> 16三 清水谷16八 平石上16八 平石下16八 藤太郎浴16八 上内石上16八 上内石中16八 上内石下16八 林16八 田原尻16八 田原西16八 田原東16八 上田原16八 木床16八 澄川 <small>(下記字)</small> 12 木屋谷▲八 小郷谷上8 小郷谷下8 三出原上組8 ◎三出原下組8 能登下8 能登上8 八郎浴8 長尾原8 小原8 持三郎8 佛ヶ原8 土井ノ原上組8 土井ノ原下組8 能登下浴8 | 匹見下村 紙祖字荒木下▲八 ◎匹見字山根下▲八 ○山根上▲八 ○半田▲八 ○正下地▲八 ○植地▲八 ○野入▲八 ○諏訪▲八 諏訪向▲八 江田岡▲八 先野地▲八 江田▲八 野地▲八 黒和▲八 紙祖 <small>(下記及別欄)</small> 12 岡本▲八 玉田▲八 荒木浴▲八 荒木▲八 元組▲八 元組下▲八 土橋▲八 元祖神内神▲八 乙佐原▲八 長田▲八 栃木▲八 | 匹見上村 |
| 川 | 田津 | 道 | 川 | 川 | |

| | | | | | |
|--|---|---|---|---|------|
| 川 二 | マ ツ イ ス イ ダ ミ | ワ カ タ フ ミ ヲ イ | 川 道 | ワ カ チ ミ ミ ヲ イ | |
| 二川村 | 北仙道村 | 道川村 | 芋原區 | | |
| 笹ヶ峠▲八 堀河原上▲八 堤郷下▲八 豊岡峠▲八 堤郷上▲八 長屋原▲八 馬ノ谷下▲八 馬ノ谷中▲八 宇津川 <small>(下記及別欄)</small> ▲八 棚ヶ峠奥8 棚ヶ峠上8 棚ヶ峠下8 大段平8 佛崎8 下山8 川平8 下山半ノ田8 下山辻8 長橋奥新屋8 長橋上8 長橋奥8 大鳥上8 場所8 板井川 <small>(下記字)</small> 8 大峠▲八 小峠▲八 板井川郷▲八 板井川郷向▲八 柳ヶ迫平▲八 夏山平▲八 中ノ谷溢下▲八 種ヶ山下▲八 大井手上▲八 段平▲八 中ノ谷溢上▲八 茶ノ木下▲八 種ヶ山上▲八 | 大草 <small>(下記字)</small> 8 下組▲八 郷組▲八 宮組▲八 山折8 赤雁▲八 乙子 <small>(下記字)</small> 8 下組▲八 迫隘▲八 ◎◎元組區字出合原▲八 ○出合原下▲八 ○新横原▲八 ○押ヶ谷▲八 ○繁田▲八 和井ヶ原▲八 二ノ谷▲八 一ノ谷▲八 古場所▲八 元組區 <small>(別欄字)</small> ▲八 下道川區 <small>(下記字)</small> 8 大屋淵▲八 田ノ原▲八 龜谷▲八 下田ノ原▲八 獵子原▲八 龜谷下▲八 貝ノ原▲八 貝ノ原下▲八 馬原▲八 前中原▲八 赤谷區 <small>(下記字)</small> 8 下津▲八 池庭▲八 丸子▲八 大向▲八 目木ノ原▲八 目木ノ原上▲八 臼木谷區 <small>(下記字)</small> 8 下臼木谷下▲八 | 美濃村 ◎美濃地 <small>(下記字)</small> ▲三 竹ノ鼻8三 福長8三 毛無澤8三 廣田溢8三 琵琶河内8三 峠ノ宅8 有田8 | 廣瀬 <small>(下記字)</small> 12八 ◎茶屋12八 ○茶屋平12八 ○竹原上組12八 ○竹原下組12八 千原▲八 落合 <small>(下記字)</small> 8三 道谷下組▲八 道谷中組下▲八 道谷中組上▲八 日ノ河原▲八 野々峠8 落合8 道谷上組8 吉政8 石谷 <small>(下記字)</small> 16三 清水谷16八 平石上16八 平石下16八 藤太郎浴16八 上内石上16八 上内石中16八 上内石下16八 林16八 田原尻16八 田原西16八 田原東16八 上田原16八 木床16八 澄川 <small>(下記字)</small> 12 木屋谷▲八 小郷谷上8 小郷谷下8 三出原上組8 ◎三出原下組8 能登下8 能登上8 八郎浴8 長尾原8 小原8 持三郎8 佛ヶ原8 土井ノ原上組8 土井ノ原下組8 能登下浴8 | 匹見下村 紙祖字荒木下▲八 ◎匹見字山根下▲八 ○山根上▲八 ○半田▲八 ○正下地▲八 ○植地▲八 ○野入▲八 ○諏訪▲八 諏訪向▲八 江田岡▲八 先野地▲八 江田▲八 野地▲八 黒和▲八 紙祖 <small>(下記及別欄)</small> 12 岡本▲八 玉田▲八 荒木浴▲八 荒木▲八 元組▲八 元組下▲八 土橋▲八 元祖神内神▲八 乙佐原▲八 長田▲八 栃木▲八 | 匹見上村 |
| 川 | 田津 | 道 | 川 | 川 | |

| | | | | | | | | | |
|----------------------|---|---|---|---|---|---|---|---|-------------|
| 呼電 出話 | 道 仙 東 | | | | | | | | |
| 配電 達報 | マ サ ゴ | ウ | ド | ン | セ | シ | ガ | ヒ | ミ キ ヒ |
| 町 村 名 | 東仙道村 <small>ヒガシセンダウ</small> | | | | | | | | |
| 大 字 名 | ⑤〇〇仙道字下郷▲八 〇中郷下▲八 久保河内▲八 上郷▲八 笹畑▲八 下都茂陰平▲八 溢田▲八 古河▲八 中郷上▲八 下都茂日平▲八 朝倉字朝倉郷▲八 中郷▲八 光明時平▲八 朝倉郷下組▲八 正明寺溢▲八 朝倉中郷奥▲八 中郷ノ内▲八 大谷東▲八 大谷西▲八 仙道 <small>(下記及別欄 字ヲ除ク)</small> ▲八 蛇ノ久保上組東8 朝倉 <small>(別欄字 ヲ除ク)</small> ▲八 笹倉 <small>(下記及別欄 字ヲ除ク)</small> ▲八 大峠8 三谷 <small>(下記字 ヲ除ク)</small> ▲八 遅越上8 遅越中8 遅越下8 三谷イラオ溢奥▲八 三谷イラオ溢大屋家8 小原 <small>(別欄字 ヲ除ク)</small> ▲八 久木イラオ溢中8 久木イラオ溢奥8 笹倉字芦谷▲八 芦谷奥▲八 | | | | | | | | |
| 振爲 宛替 配郵 達便 | 道 | 仙 | 東 | 見 | 匹 | | | | |

隱岐國知夫郡

| | | | | |
|----------------------|--|------|---|--|
| 呼電 出話 | 府 別 | 美 田 | 浦 郷 | 知 夫 |
| 配電 達報 | プツベキナ | タミキナ | ウゴラウ | ブチ |
| 町 村 名 | 黒木村 | | 浦郷村 | 知夫村▲八 |
| 大 字 名 | ⑤〇〇別府▲八 〇美田字十景▲八 〇美田尻▲八 大山▲八 宇賀字知當▲八 來居▲八 物井▲八 宇賀 <small>(下記及別欄 字ヲ除ク)</small> 8 倉ノ谷▲八 初座▲八 美田 <small>(下記及別欄 字ヲ除ク)</small> ▲八 焼火8 美田字船越▲八 小向▲八 邑大津▲八 市部▲八 浦郷村 <small>(下記及別欄 字ヲ除ク)</small> ▲八 三度8 珍崎8 | | ⑤〇〇本郷▲八 浦郷村 <small>(下記及別欄 字ヲ除ク)</small> ▲八 三度8 珍崎8 | ⑤〇〇郡、 〇大江、 知夫村 <small>(別欄字 ヲ除ク)</small> 、 |
| 振爲 宛替 配郵 達便 | 府 | 美 田 | 郷 浦 | 夫 知 |

隱岐國穩地郡

岡山縣

| フ | | ナ | | ト | |
|-------------------------|---|--|--------------|-------------|-----------|
| 布施 | 中村 | 中條 | 東郷 | 東郷 | 東郷 |
| セフキカ | ナカムラ ナカムラ キ | サイゴウ シスカナ | ウゴイサ トウゴウ | ウゴイサ | トウゴウ |
| 布施村 | 中村 | 中條村 | 東郷村 | | |
| 卯敷▲八 飯美▲八 布施字北谷▲八 | 伊後▲八 西村▲八 元屋▲八 元屋字下元屋▲八 湊▲八 湊字湊▲八 中村字東谷▲八 | 有木▲八 八田▲八 原田字近右▲八 上西▲八 地極谷▲八 都万目▲八 平▲八 池田▲八 | 東郷▲八 飯田▲八 | 釜▲八 犬來▲八 | 大久▲八 三 |
| 施布 | 施布 | 條中 | 郷東 | 郷東 | 郷西 |
| 施布 | 施布 | 郷西 | 郷西 | 郷西 | 郷西 |

島根縣 隱岐國 周吉郡

岡山縣

美作國津山市

| | | | | | | | | | | | | | | | | | | |
|----------|--|------|------|------|------|--------|------|------|------|------|------|------|------|------|------|------|--------|---|
| 呼電 出話 | | 久 | 米 | 津 | 山 | 電 配 | | マ | ヤ | ツ | メ | ク | カ | サ | マ | ミ | 報 達 | |
| 町 | | 院庄字院 | 院庄 | 院庄 | 院庄 | 院庄 | 院庄 | 院庄 | 院庄 | 院庄 | 院庄 | 院庄 | 院庄 | 院庄 | 院庄 | 院庄 | 院庄 | 名 |
| 振爲 宛替 | | 庄下▲八 | 庄上▲八 | 庄上▲八 | 庄上▲八 | 庄上▲八 | 庄上▲八 | 庄上▲八 | 庄上▲八 | 庄上▲八 | 庄上▲八 | 庄上▲八 | 庄上▲八 | 庄上▲八 | 庄上▲八 | 庄上▲八 | 久 | |
| 配郵 達便 | | 津 | | | | | | | | | | | | | | | | |
| 呼電 出話 | | 津 | | | | | | | | | | | | | | | | |
| 電 配 | | 津 | | | | | | | | | | | | | | | | |
| 報 達 | | 津 | | | | | | | | | | | | | | | | |
| 町 | | 二宮字上 | 全山 | 全山 | 全山 | 全山 | 全山 | 全山 | 全山 | 全山 | 全山 | 全山 | 全山 | 全山 | 全山 | 全山 | 名 | |
| 振爲 宛替 | | 野▲八 | 西▲八 | 西▲八 | 西▲八 | 西▲八 | 西▲八 | 西▲八 | 西▲八 | 西▲八 | 西▲八 | 西▲八 | 西▲八 | 西▲八 | 西▲八 | 西▲八 | 津 | |
| 配郵 達便 | | 津 | | | | | | | | | | | | | | | | |

岡山縣 美作國 津山市

二二九

カ

| | | | | |
|---|------|------|------|---|
| 津 奥 | カ | テラモト | ミマサカ | カ |
| 奥津村 | トモラテ | ミマサカ | カ | モ |
| ○奥津字奥津▲八 奥津上▲八 奥津下▲八 上ノ段▲八 高下田▲八 上ノ段奥▲八 ○奥津川西字中分▲八 方丈寺▲八 細田▲八 魚ヶ鼻▲八 小畑▲八 大釣▲八 上野▲八 奥津(別欄字)▲八 奥津川西(別欄字)▲八 ④長藤▲八 下齊原(下記字)▲八 鍵ノ谷▲八 山戸原▲八 左根居▲八 | トモラテ | ミマサカ | カ | モ |
| 小田村 | トモラテ | ミマサカ | カ | モ |
| 小座(下記字)▲八 上小原 8 上森原(下記字)▲八 池谷▲八 ⑤下口▲八 中田▲八 全下森原▲八 馬場 8 塚谷(別欄字)▲八 塚谷字吼▲八 石佛▲八 | トモラテ | ミマサカ | カ | モ |
| 寺和田字岩瀧 8 年信 8 小瀧原 8 馬橋 8 | トモラテ | ミマサカ | カ | モ |
| ○香々美(下記字)▲八 ④和田向▲八 ○香下 8 築地▲八 市場▲八 公保田(下記字)▲八 高下▲八 澤田▲八 寺和田(別欄字)▲八 冲▲八 | トモラテ | ミマサカ | カ | モ |
| ○知和▲八 | トモラテ | ミマサカ | カ | モ |
| 山下▲八 青柳▲八 河井(下記字)▲八 土居ノ内▲八 物見 8 | トモラテ | ミマサカ | カ | モ |
| 草加部字土居根、市場、上部、油面、新道、京原東、草加部(別欄字)▲八 吉見(別欄字)▲八 綾部(別欄字)▲八 綾部字荒神谷、宮ノ前、④砂場、今寺、橋床、福山、王地、吉見字吉見、吉見奥、正圓、 | トモラテ | ミマサカ | カ | モ |
| 上齊原村(下記字)▲八 ⑤本村 8 ○寺ヶ原 8 ○横原12八 ○岡原12八 ○人形山口12八 中津河16八 恩原20主 恩原口20主 赤和瀬上20主 赤和瀬下16八 池河20主 遠藤20主 平作原16八 左谷20主 宮ヶ谷20主 杉小屋20主 | トモラテ | ミマサカ | カ | モ |
| 原▲八 河本▲八 ④薪森原▲八 下原▲八 高山 8 | トモラテ | ミマサカ | カ | モ |
| ○古川字岡防、橋本、○寺元(下記字)▲八、茶白山、布原、吉原、宗枝、眞加部、④古川(別欄字)▲八 | トモラテ | ミマサカ | カ | モ |
| 芳野村▲八 | トモラテ | ミマサカ | カ | モ |
| 寺元 | トモラテ | ミマサカ | カ | モ |

コ

| | | | | |
|-------|------|------|------|------|
| 上加茂 | カ | テラモト | ミマサカ | カ |
| 上加茂村 | トモラテ | ミマサカ | カ | モ |
| 尾瀧 | タキオ | ミマサカ | ナ | ミマサカ |
| 神庭村▲八 | タキオ | ミマサカ | ナ | ミマサカ |
| 上齊原村 | タキオ | ミマサカ | ナ | ミマサカ |
| 郷村 | タキオ | ミマサカ | ナ | ミマサカ |
| 芳野村▲八 | タキオ | ミマサカ | ナ | ミマサカ |
| 寺元 | タキオ | ミマサカ | ナ | ミマサカ |

| 大崎 | | 部加眞 | | 櫛 | |
|--|---|---|---|--|---|
| ミマサカ | オウザキ | ミナツカ | ベカマカサマミ | ヒロト | ラナカサマミ |
| 大崎村 | 大崎村 | 勝田村 | 勝田村 | 勝加茂村▲八 | 勝加茂村▲八 |
| 金井(別欄字)▲主 中原(別欄字)▲主 金井字大崎▲主 金井▲主 中原字中原▲八 三ツ木▲主 桑山▲主 福力▲八 西吉田▲八 新田▲八 | 眞加部(別欄字)▲八 河内▲八 大町字上向原▲八 田淵▲八 谷▲八 下向原▲八 車堂▲八 宮ノ前▲八 山川土居▲八 大倉▲八 水木▲八 小畑▲八 眞加部字前大谷▲八 後大谷▲八 穴ヶ谷▲八 金屋▲八 今添▲八 余野▲八 矢田▲八 久賀(下記及別欄)▲八 鴨ヶ原▲八 河合▲八 河合中土居▲八 アンゴウ谷▲八 大町(別欄字)▲八 | 久賀字下後津▲八 郷路▲八 コネン坊▲八 八野木▲八 久賀字向▲主 中後津▲主 奥後津▲主 | 勝加茂原、 勝加茂西中(別欄字)▲八 勝加茂西上、 勝加茂坂上、 勝加茂西下(別欄字)▲八 勝加茂安井、 上野田、 下野田、 打越、 茶屋林、 龍ヶ爪、 勝加茂西中字茶屋林、 櫛(下記字)▲八 勝加茂西下字打越、 | 河邊(下記字)▲八 兼田▲八 國分寺▲八 瓜生原(下記字)▲八 見内原▲八 日上字三口市▲八 田井▲八 日上(別欄字)▲八 | 東谷下(別欄字)▲八 楮(別欄字)▲八 眞殿(別欄字)▲八 右手(下記字)▲八 土ノ河内12 奥木地山12 東谷上▲八 眞殿字大袖鍛治土居▲八 大袖紙土居▲八 大袖南土居▲八 大袖向土居▲八 楮字荒堀▲八 楯並(下記字)▲八 中谷▲八 宮▲八 東谷下字富坂下▲八 富坂上▲八 長岡▲八 |
| 津 | 山 | 部 | 加 | 眞 | 櫛 |

| 大崎 | | 部加眞 | | 櫛 | |
|--|---|---|---|--|---|
| ミマサカ | オウザキ | ミナツカ | ベカマカサマミ | ヒロト | ラナカサマミ |
| 大崎村 | 大崎村 | 勝田村 | 勝田村 | 勝加茂村▲八 | 勝加茂村▲八 |
| 金井(別欄字)▲主 中原(別欄字)▲主 金井字大崎▲主 金井▲主 中原字中原▲八 三ツ木▲主 桑山▲主 福力▲八 西吉田▲八 新田▲八 | 眞加部(別欄字)▲八 河内▲八 大町字上向原▲八 田淵▲八 谷▲八 下向原▲八 車堂▲八 宮ノ前▲八 山川土居▲八 大倉▲八 水木▲八 小畑▲八 眞加部字前大谷▲八 後大谷▲八 穴ヶ谷▲八 金屋▲八 今添▲八 余野▲八 矢田▲八 久賀(下記及別欄)▲八 鴨ヶ原▲八 河合▲八 河合中土居▲八 アンゴウ谷▲八 大町(別欄字)▲八 | 久賀字下後津▲八 郷路▲八 コネン坊▲八 八野木▲八 久賀字向▲主 中後津▲主 奥後津▲主 | 勝加茂原、 勝加茂西中(別欄字)▲八 勝加茂西上、 勝加茂坂上、 勝加茂西下(別欄字)▲八 勝加茂安井、 上野田、 下野田、 打越、 茶屋林、 龍ヶ爪、 勝加茂西中字茶屋林、 櫛(下記字)▲八 勝加茂西下字打越、 | 河邊(下記字)▲八 兼田▲八 國分寺▲八 瓜生原(下記字)▲八 見内原▲八 日上字三口市▲八 田井▲八 日上(別欄字)▲八 | 東谷下(別欄字)▲八 楮(別欄字)▲八 眞殿(別欄字)▲八 右手(下記字)▲八 土ノ河内12 奥木地山12 東谷上▲八 眞殿字大袖鍛治土居▲八 大袖紙土居▲八 大袖南土居▲八 大袖向土居▲八 楮字荒堀▲八 楯並(下記字)▲八 中谷▲八 宮▲八 東谷下字富坂下▲八 富坂上▲八 長岡▲八 |
| 津 | 山 | 部 | 加 | 眞 | 櫛 |

| | | | | | | | | | | | | | | | | |
|----------------------|-----|----------------------|--|-----|-------|------------|--|--|-------|---------------------------------------|----------------------------|-------|---|------|---|-----|
| カツマダ ミマサカ オウザキ | 高取村 | カツマダ ミマサカ オウザキ | 爲本 <small>(下記字ヲ除ク)</small> ▲八 空 8 庵ノ谷 8 ④黑板▲八 福吉▲八 池ヶ原▲八 堂尾▲八 | 植月 | 植月村▲八 | 植月 キツエウ | 植月北字鳥羽野、新神戸、 ④植月中、 植月北 <small>(別欄字ヲ除ク)</small> 、 植月東、 | 青野、 岩見田、 鳥淵、中河内、城田、 ④下山 <small>(別欄字ヲ除ク)</small> 、 安蘇、下山字口下山、 | 公文村▲八 | 巨美 勢作 コ ミマサカ エノゴウ フクモト | ウエツキ ミマサカ マカベ ヒロト | 古吉野村 | 石生字下石生▲八 中石生▲八 ④石生 <small>(別欄字ヲ除ク)</small> ▲八 河原 <small>(下記字ヲ除ク)</small> ▲八 宮峪 8 銀杏土居 8 出雲井 8 下町川▲八 | 北吉野村 | 上町川▲八 中島西 <small>(下記字ヲ除ク)</small> 8 中大坪▲八 上大坪▲八 岡山▲八 志元谷▲八 荒内西 <small>(下記字ヲ除ク)</small> 8 内松▲八 ④瀧本 <small>(下記字ヲ除ク)</small> ▲八 大井手 8 片山 8 | トロヒ |
| 本 瀧 | 戸 廣 | 勢 巨 作 美 | 福 本 | 月 植 | 大 崎 | 部 加 眞 | 野 林 | 田 間 勝 | 田 間 勝 | 戸 廣 | 北 和 氣 | 北 和 氣 | 部 加 眞 | 野 林 | 田 間 勝 | |

| | | | | | | | | | | | | | | | |
|--------------------|------|--------------------|---|-----|------|--------------|------|-------|-------|-----|-------|-------|-------|-----|-------|
| ヒロト ミマサカ マカベ | 北和氣村 | ヒロト ミマサカ マカベ | 東片山 8 中島東 <small>(別欄字ヲ除ク)</small> 8 中島東字頓地▲八 福本▲八 山東▲八 タンボ▲八 | 大 戸 | 北和氣村 | ミマサカ オウザキ | 北和氣村 | 湯郷村 | 久 木 | キサヒ | | | | | |
| ミマサカ オウザキ | 北和氣村 | ミマサカ オウザキ | ④百々 <small>(下記及別欄字ヲ除ク)</small> ▲八 和田▲八 北屋▲八 重曹▲八 ④行信 <small>(下記及別欄字ヲ除ク)</small> ▲八 ボヤ▲八 谷▲八 二番岨▲八 百々字市場▲八 上間口▲八 ハタコ山▲八 坂根▲八 行信字林尾▲八 大惣▲八 羽仁▲八 安井 <small>(下記字ヲ除ク)</small> ▲八 猿岩 8 宮山 <small>(別欄字ヲ除ク)</small> ▲八 書副▲八 宮山字名坂▲八 高嶺▲八 新倉▲八 東分▲八 周佐字畑▲八 河原屋▲八 周佐 <small>(別欄字ヲ除ク)</small> ▲八 | 大 戸 | 北和氣村 | ミマサカ オウザキ | 北和氣村 | 湯郷村 | 久 木 | キサヒ | | | | | |
| 本 瀧 | 戸 廣 | 勢 巨 作 美 | 福 本 | 月 植 | 大 崎 | 部 加 眞 | 野 林 | 田 間 勝 | 田 間 勝 | 戸 廣 | 北 和 氣 | 北 和 氣 | 部 加 眞 | 野 林 | 田 間 勝 |

| | | | | |
|---|---|---|-------------|---------------------------------|
| 北和氣 | 南和氣村 | 廣野村 | 廣戸村 | 廣戸 |
| ケヲタキ | | ナ ミ カ ラ | ト ロ ヒ | カ タ キ オ ミ マ サ |
| 上間▲八 連石(下記字)▲八 岡8 惣田8 藤田上▲八 藤田下▲八 鹽氣8 重藤(下記字)▲八 北8 吉留8 休石字谷ノ上8 松尾▲八 | 福井(別欄字)▲八 福井字小途▲八 長谷▲八 河面▲八 田熊(下記字)▲八 大町8 福井字街道筋▲八 横尾▲八 近長▲八 | ◎廣戸市場字日本▲八 ◎廣戸市場(別欄字)▲八 廣戸大岩(下記字)▲八 大月8 掛尾寺8 廣戸大吉▲八 廣戸奥津川(下記字)8 日谷口8 三 | | |
| 氣和北 | | 櫛 | 廣 | 戸 |

美作國久米郡

| | | | | |
|--------|--|---|---|--|
| 呼電 | 福渡 | 弓削 | 誕生寺 | 和坪 |
| 出話配電達報 | リタワクフ | ゲユカサマミ | ジウゼンタ | ガハ |
| 町村名 | 福渡町 | 弓削町 | 稻岡南村▲八 | |
| 大字 | ◎◎福渡(別欄字)▲八 福渡字石引▲八 石引道ノ下▲八 川口(下記字)▲八 野口8 赤ノ田8 豐樂寺▲八 下神目(下記字)▲八 宗友8 野伏尾8 | ◎◎下弓削字上之町▲八 ○塚本▲八 ○中ノ町▲八 ○下ノ町▲八 倉ノ上▲八 重友▲八 仁王▲八 畝下▲八 上弓削字新地▲八 宮ノ前▲八 下弓削(別欄字)▲八 塩ノ内▲八 上弓削(別欄字)▲八 松▲八 西山寺▲八 羽出木(下記字)8 横ノ此▲八 中家▲八 鳴▲八 | ◎北庄里方、南庄字繩手、三日市、松尾、宮脇、鹿堀、行實、名越谷、 中西、瓜生、正田、上桁、構、下高下、中屋、山之城字神坂、前、 後、一ノ前、後比、 北庄山手、南庄(別欄字)、山之城(別欄字)、 | ◎中坪和谷字栃原▲八 西谷▲八 出尻▲八 山谷▲八 中原▲八 大串▲八 ◎中坪和谷(下記及別欄)▲八 福萬8 山刈屋8 中坪和畝(下記字)8 廣利▲八 |
| 爲替郵便達便 | 福渡 | 弓削 | 誕生寺 | 和坪 |
| | 福 | 弓 | 弓 | 西 |

| | | | | |
|---|---|--|--|--|
| 川西 | 津田 | 坪井 | 川西 | 坪井 |
| ミマサカ ハ ガ | ダ ツ | ツ ボ イ | ツ ボ イ | ツ ボ イ |
| 西川村 | 大井東村 | 大井西村 | 大井西村 | 大井西村 |
| 赤道▲八 山ノ神▲八 安高▲八 才ノ吼▲八 寶珠寺▲八 構▲八 横内▲八 小山▲八 東井和 <small>(下記及別欄字ヲ除ク)</small> ▲八 福見▲八 高瀬▲八 中井和上 <small>(下記字ヲ除ク)</small> ▲八 杭谷▲八 東井和字信廣▲八 未政▲八 ⑤⑥奥山手字西川▲八 三休▲八 宮原▲八 通谷字西川▲八 國實▲八 ⑦森谷▲八 利當▲八 土井▲八 奥山手字小谷▲八 大平▲八 畑▲八 東吉貞下▲八 東吉貞上▲八 成近▲八 西吉貞▲八 尾尻▲八 松ヶ吼▲八 南當地▲八 吉塔▲八 通谷 <small>(別欄字ヲ除ク)</small> ▲八 西井和 <small>(別欄字ヲ除ク)</small> ▲八 奥山手 <small>(下記及別欄字ヲ除ク)</small> ▲八 尾淵▲八 備後▲八 大野▲八 野々尻▲八 小原▲八 重寶▲八 二目▲八 向畑▲八 前河内▲八 西谷▲八 常友▲八 奥山手字中島▲八 友清▲八 元加野▲八 西井和字杉ノ尾▲八 城ノ尾▲八 吉澤▲八 西原▲八 稻目▲八 中北下 <small>(下記字ヲ除ク)</small> ▲八 松拾▲八 宮部下▲八 宮部上 <small>(下記字ヲ除ク)</small> ▲八 持山▲八 方徳▲八 三平山▲八 用畑▲八 田添▲八 方ヶ茅▲八 平草▲八 穴段▲八 梅谷▲八 ⑧⑨坪井下▲八 中北上字磯尾▲八 後坪井▲八 片山▲八 上磯尾▲八 | 大井東村 中北下 <small>(下記字ヲ除ク)</small> ▲八 松拾▲八 宮部下▲八 宮部上 <small>(下記字ヲ除ク)</small> ▲八 持山▲八 方徳▲八 三平山▲八 用畑▲八 田添▲八 方ヶ茅▲八 平草▲八 穴段▲八 梅谷▲八 ⑧⑨坪井下▲八 中北上字磯尾▲八 後坪井▲八 片山▲八 上磯尾▲八 | 大井西村 中北上 <small>(下記及別欄字ヲ除ク)</small> ▲八 岩屋谷▲八 坪井上 <small>(下記及別欄字ヲ除ク)</small> ▲八 ハネギ▲八 瀧ノ奥▲八 坪井上字追分▲八 政友▲八 政友尻▲八 下阿部▲八 大谷▲八 阿部▲八 中北下▲八 中北上字追分▲八 | 大井西村 中北上 <small>(下記及別欄字ヲ除ク)</small> ▲八 岩屋谷▲八 坪井上 <small>(下記及別欄字ヲ除ク)</small> ▲八 ハネギ▲八 瀧ノ奥▲八 坪井上字追分▲八 政友▲八 政友尻▲八 下阿部▲八 大谷▲八 阿部▲八 中北下▲八 中北上字追分▲八 | 大井西村 中北上 <small>(下記及別欄字ヲ除ク)</small> ▲八 岩屋谷▲八 坪井上 <small>(下記及別欄字ヲ除ク)</small> ▲八 ハネギ▲八 瀧ノ奥▲八 坪井上字追分▲八 政友▲八 政友尻▲八 下阿部▲八 大谷▲八 阿部▲八 中北下▲八 中北上字追分▲八 |

| | | | | |
|--|---|--|--|--|
| 大井 | 大井 | 大井 | 大井 | 大井 |
| ツ ボ イ | ツ ボ イ | ツ ボ イ | ツ ボ イ | ツ ボ イ |
| 大井西村 | 大井東村 | 大井西村 | 大井西村 | 大井西村 |
| 中北上 <small>(下記及別欄字ヲ除ク)</small> ▲八 岩屋谷▲八 坪井上 <small>(下記及別欄字ヲ除ク)</small> ▲八 ハネギ▲八 瀧ノ奥▲八 坪井上字追分▲八 政友▲八 政友尻▲八 下阿部▲八 大谷▲八 阿部▲八 中北下▲八 中北上字追分▲八 | 大井東村 中北下 <small>(下記字ヲ除ク)</small> ▲八 松拾▲八 宮部下▲八 宮部上 <small>(下記字ヲ除ク)</small> ▲八 持山▲八 方徳▲八 三平山▲八 用畑▲八 田添▲八 方ヶ茅▲八 平草▲八 穴段▲八 梅谷▲八 ⑧⑨坪井下▲八 中北上字磯尾▲八 後坪井▲八 片山▲八 上磯尾▲八 | 大井西村 中北上 <small>(下記及別欄字ヲ除ク)</small> ▲八 岩屋谷▲八 坪井上 <small>(下記及別欄字ヲ除ク)</small> ▲八 ハネギ▲八 瀧ノ奥▲八 坪井上字追分▲八 政友▲八 政友尻▲八 下阿部▲八 大谷▲八 阿部▲八 中北下▲八 中北上字追分▲八 | 大井西村 中北上 <small>(下記及別欄字ヲ除ク)</small> ▲八 岩屋谷▲八 坪井上 <small>(下記及別欄字ヲ除ク)</small> ▲八 ハネギ▲八 瀧ノ奥▲八 坪井上字追分▲八 政友▲八 政友尻▲八 下阿部▲八 大谷▲八 阿部▲八 中北下▲八 中北上字追分▲八 | 大井西村 中北上 <small>(下記及別欄字ヲ除ク)</small> ▲八 岩屋谷▲八 坪井上 <small>(下記及別欄字ヲ除ク)</small> ▲八 ハネギ▲八 瀧ノ奥▲八 坪井上字追分▲八 政友▲八 政友尻▲八 下阿部▲八 大谷▲八 阿部▲八 中北下▲八 中北上字追分▲八 |

| | | | | |
|--|---|--|--|--|
| 大井 | 大井 | 大井 | 大井 | 大井 |
| ツ ボ イ | ツ ボ イ | ツ ボ イ | ツ ボ イ | ツ ボ イ |
| 大井西村 | 大井東村 | 大井西村 | 大井西村 | 大井西村 |
| 中北上 <small>(下記及別欄字ヲ除ク)</small> ▲八 岩屋谷▲八 坪井上 <small>(下記及別欄字ヲ除ク)</small> ▲八 ハネギ▲八 瀧ノ奥▲八 坪井上字追分▲八 政友▲八 政友尻▲八 下阿部▲八 大谷▲八 阿部▲八 中北下▲八 中北上字追分▲八 | 大井東村 中北下 <small>(下記字ヲ除ク)</small> ▲八 松拾▲八 宮部下▲八 宮部上 <small>(下記字ヲ除ク)</small> ▲八 持山▲八 方徳▲八 三平山▲八 用畑▲八 田添▲八 方ヶ茅▲八 平草▲八 穴段▲八 梅谷▲八 ⑧⑨坪井下▲八 中北上字磯尾▲八 後坪井▲八 片山▲八 上磯尾▲八 | 大井西村 中北上 <small>(下記及別欄字ヲ除ク)</small> ▲八 岩屋谷▲八 坪井上 <small>(下記及別欄字ヲ除ク)</small> ▲八 ハネギ▲八 瀧ノ奥▲八 坪井上字追分▲八 政友▲八 政友尻▲八 下阿部▲八 大谷▲八 阿部▲八 中北下▲八 中北上字追分▲八 | 大井西村 中北上 <small>(下記及別欄字ヲ除ク)</small> ▲八 岩屋谷▲八 坪井上 <small>(下記及別欄字ヲ除ク)</small> ▲八 ハネギ▲八 瀧ノ奥▲八 坪井上字追分▲八 政友▲八 政友尻▲八 下阿部▲八 大谷▲八 阿部▲八 中北下▲八 中北上字追分▲八 | 大井西村 中北上 <small>(下記及別欄字ヲ除ク)</small> ▲八 岩屋谷▲八 坪井上 <small>(下記及別欄字ヲ除ク)</small> ▲八 ハネギ▲八 瀧ノ奥▲八 坪井上字追分▲八 政友▲八 政友尻▲八 下阿部▲八 大谷▲八 阿部▲八 中北下▲八 中北上字追分▲八 |

| | | | |
|---|---|--|--|
| 世久 | 月田 | 山勝 | 合落 |
| セクカサマミ | タキツ | マヤツカカサマミ | クミマサカセ |
| 久世町 | 勝山町 | | |
| 久世 <small>（別欄字）</small> ▲八 多田 <small>（別欄字）</small> ▲八 久世字小谷▲八 三坂▲八 | 勝山 <small>（別欄字）</small> ▲八 江川字下江川▲八 勝山字原方▲八 組▲八 眞賀▲八 西畑12 | 本郷 <small>（別欄字）</small> ▲八 神代▲八 江川 <small>（別欄字）</small> ▲八 福谷▲八 菅谷 <small>（下記字）</small> ▲八 大杉16 | 福田▲八 中▲八 日名 <small>（下記字）</small> ▲八 下日名▲八 河原▲八 杉山▲八 |
| 草加部字江下▲八 大上▲八 横畝▲八 | 月田字法原▲八 下田▲八 神ヶ浴▲八 桑原▲八 梨木▲八 石原▲八 仁子▲八 中山▲八 手谷▲八 神ノ迫▲八 芝▲八 平▲八 金坪▲八 櫻▲八 桑林▲八 水分▲八 後谷畝 <small>（下記字）</small> ▲八 空▲八 仁子▲八 荒田 <small>（下記字）</small> ▲八 常安▲八 荒田▲八 田才▲八 | 岡▲八 菅谷 <small>（下記字）</small> ▲八 柴原▲八 正吉▲八 | |
| 月田本字森久▲八 岩坪▲八 合之坪▲八 濱田▲八 寺平▲八 境八十▲八 | 神ヶ谷▲八 岩井谷▲八 若代 <small>（別欄字）</small> ▲八 若代畝 <small>（下記字）</small> ▲八 尾中▲八 高田山上 <small>（下記字）</small> ▲八 太平▲八 月田本 <small>（別欄字）</small> ▲八 後谷 <small>（下記字）</small> ▲八 飛渡▲八 野▲八 下岩▲八 岩井畝▲八 曲▲八 古呂々尾中村▲八 | 津田 和 中 | 月田 富 原 |
| 西原 <small>（下記字）</small> ▲八 下見▲八 初和▲八 別所▲八 眞加子▲八 吉田 <small>（別欄字）</small> ▲八 | 津田 和 中 | 湯 原 | 世久 富 原 |

| | | |
|--|--------------------------|--------------|
| 中和 | 原富 | 合落 |
| ラハミト | ツキタ | カツヤマ |
| 中和村 | 富原村 | |
| 下和 <small>（下記及別欄字）</small> ▲八 下和字下原▲八 別所▲八 初和▲八 | 草加部字江下▲八 大上▲八 横畝▲八 | 津田 和 中 |
| 津田 和 中 | 月田 富 原 | 世久 富 原 |

| | | |
|---------------------|---|---|
| 川上 | 河内 | 川東 |
| ナカガタミ | チウコカサマミ | ミマサカ オチアイ ミマサカ クセ |
| 川上村 | 河内村 | 川東村 |
| 東茅部字野尻▲八 栗住▲八 向栗住▲八 | 下河内(別欄字)▲六 中河内(下記字)▲八 當鬼 高峪▲八 下河内字日ノ瓜▲六 下河原▲六 窪谷▲六 宮ノ上▲六 上河内(下記字)▲八 本山▲六 高下▲六 時信上▲六 時信下▲六 杉谷▲六 長田▲六 東谷中組▲六 矢櫃ノ下▲六 矢櫃上▲六 安行▲六 東吼▲六 追分▲六 追分吼▲六 東谷下組▲六 王子▲六 | 田原▲八 法界寺▲八 赤野▲八 古見(下記及別欄)▲八 戸坂 戸坂奥 上野 大庭▲八 平松▲八 野川▲八 古見字小林▲八 田ノ口▲八 大京▲八 差矢▲八 藤原▲八 |
| 上 | 河 | 合 |
| 上 | 世 | 落 |

五五

| | | |
|----------------|--|---|
| 川上 | 津田 | 田長上 |
| ナカガタミ | ナカガタミ | タガナミカ |
| 川上村 | 津田村 | 八東村 |
| 東茅部字大森▲八 下大森▲八 | 舞高▲八 吉(下記及別欄)▲六 段 山方 長畝 田原山上(下記及別欄) 下高茂 上高茂 一ノ渡 天間尾 安友台 安友 實綱 吉字神田瀬 開原 篠平東 篠平西 須々木 則宗 野原 田原山上字鷹ノ巢 實綱奥 田原山上字北野後組 北野中組 北野南組 笠場 鰻田 土井ノ段 空ノ畑前 空ノ畑後 龜田 笹畝 小吶峪 林ヶ平 小谷 小谷台 上山 | 上長田(下記及別欄)▲八 吉森 三谷川 下福田 下見字美田野 中津加茂 上長田字花園 花園東 花園奥 道目木奥 畝 下見(下記及別欄) 山城 小吹 富山根 富掛田 下長田(下記字) 馬橋樋 西原 中福田 |
| 津 | 田 | 上 |
| 津 | 落 | 上 |

| | | |
|----------------------------------|--|---|
| 湯原 | 山木 | 杭黒 |
| ラバユカサマミ | マヤキカサマミ | イクロク |
| 湯原村 | 木山村 | 二川村 |
| 湯本字森原▲八 小櫻▲八 下湯原▲八 豊榮(下記字)▲八 羽部8 | 〇〇〇〇鹿田(下記及別欄字ヲ除ク)▲八 平▲八 泰平寺▲八 穴田▲八 番山▲八 中曾根▲八 權現▲八 片山▲八 郡▲八 下方字畝▲八 鹿田字赤谷▲八 下方(別欄字)▲八 木山(下記字)▲八 西坂元▲八 東坂元▲八 八栗▲八 深町▲八 日野上(別欄字)▲八 日野上字中倉▲八 | 小童谷字日向▲八 大平8 神原8 床熊原8 小童谷字磯團山8 黒杭(別欄字)▲八 小童谷(別欄字)▲八 〇種8 藤森(下記及別欄字)▲八 山田▲八 中山▲八 栗谷(下記字)▲八 杉成12 鐵山12 〇〇黒杭字土居分▲八 〇大畑口▲八 黒杭▲八 石ノダン▲八 大免▲八 小童谷字横路▲八 藤森字藤森▲八 |
| 津 | 禾 | |
| 原 | 湯 | 山 木 杭 黒 |

| | | |
|--|---------------------|-----------------------|
| 美川 | 山木 | 甘美 |
| ヲカミ | キヤマ | モカミ |
| 美川村 | 美和村 | |
| 〇〇〇〇美甘字町▲八 〇國久▲八 〇籠▲八 〇當政▲八 〇山根▲八 只常▲八 只坂▲八 鍛冶屋▲八 鍛冶屋上▲八 竹ノ下▲八 蛇谷▲八 栗原小字鍵▲八 上余河内▲八 栗原字大日▲八 下原▲八 小峪▲八 古市場▲八 下余河内▲八 中余河内▲八 關(下記及別欄字ヲ除ク)▲八 長坂8 栗原字冠▲八 池ノ内▲八 栗原(別欄字)▲八 〇一色▲八 別所(下記字)▲八 上吉念寺▲八 下吉念寺▲八 宮木▲八 佐引(下記字)▲八 千束▲八 溝ヶ札▲八 鹿地子▲八 細越▲八 佐引▲八 關字千里▲八 〇〇〇〇目木(下記字)▲八 中屋12 山生12 大人12 三崎▲八 臺金屋▲八 榎西(下記字)▲八 木谷8 湯ヶ平8 余野下12 余野上12 中原▲八 榎東8 三世七原(別欄字)▲八 田羽根(下記字)▲八 堅備谷8 隠谷8 社(下記字)▲八 小久見▲八 神戸▲八 字和佐▲八 三世七原字三世原▲八 下ケ市▲八 明原▲八 | 美 田 月 和 美 世 久 | 川 美 田 月 山 木 甘 美 |

| | |
|---|-----|
| 新庄 | 美甘村 |
| ウゼンシカサマミ | モカミ |
| 新庄村 | 美甘村 |
| 新庄村(下記及別欄)▲八 徳ヶ岩8 大庵8 奥高山8 高山12 田口(下記字)8 大坂▲八 向大ノ坂▲八 南大ノ坂▲八 延風8 黒田(下記字)▲八 假倉上8 三谷8 古畑8 鐵山(下記字)8 篠原▲八 柳原▲八 半田▲八 堀越▲八 峪▲八 川關▲八 | |
| 新庄 | 美 |

美作國 英田郡

| | |
|--|---|
| 林野 | 新庄 |
| ノシヤハ | ウゼンシカサマミ |
| 林野町▲八 | 新庄村 |
| 林野(別欄字)▲八 〇栃木(別欄字)▲八 〇三倉田(下記及別欄)▲八 幕谷口、梁ヶ瀬、 大向、打尾、〇三海田、 栃木字別所、三倉田字佐瀨、山郷、 | 新庄村(下記及別欄)▲八 瀧ノ尻下8 茂村8 瀧ノ尻上8 吼8 下野土路8 中野土路8 堂ヶ原8 横路8 二ツ橋8 下土用8 上野土路8 奥土用8 奥二ツ橋8 田浪8 |
| 林野 | 新庄 |

| | | | | | | | | |
|--|--------|------|------|------|----|------|----|------|
| 大原 | 江見 | 豊田村 | 西栗倉村 | 大原 | 猪臥 | 大原 | 山口 | 土居 |
| オウハラ | ミエカサマミ | ノシヤハ | オウハラ | ミマサカ | エ | ミマサカ | エ | ミマサカ |
| 大原町▲八 | 江見町 | 豊田村 | 西栗倉村 | 大原 | 猪臥 | 大原 | 山口 | 土居 |
| 古町(下記及別欄)▲八 〇古町、〇尾崎、〇中町(下記字)、鞆岡、〇下町、 古町字庄田、江ノ原、 〇〇川崎▲八 〇川北字今在家▲八 〇河本▲八 川北(別欄字)▲八 原▲八 上福原▲八 吉田▲八 田原▲八 鯨▲八 山城▲八 松脇▲八 藤生▲八 芦河内▲八 南海▲八 日指▲八 瀬戸(下記字)8 口瀬戸▲八 中瀬戸▲八 岩邊▲八 豊野▲八 大内谷▲八 猪ノ部12八 長尾(下記字)8 新田12八 猪臥(下記字)▲八 猪臥8 途8 友野▲八 海内▲八 北原▲八 平田▲八 大原字峯8 大谷上8 大谷下8 後坂8 山口▲八 山外野(下記字)▲八 本谷8 土居(下記及別欄)▲八 〇〇土居▲八 〇墓ノ下▲八 | | | | | | | | |
| 大原 | 江 | 林 | 石 | 影 | 吉野 | 見 | 原 | 土居 |

| | | | | | | |
|---|--|--|---|-----------------------|--|---|
| ミマサカ ド イ | ミマサカ フクヤマ | ノシヨ | アロイ ミマサカ オウハラ | フクモト フクモト ミクビセン | 野吉 | エミマサカ ミ |
| 土居村 | 土居字片伏影▲八 渡田▲八 中伏日面▲八 渡田峠▲八 郷田▲八 竹田▲八 蓬花寺▲八 角南(別欄字)▲八 白水(下記字)▲八 石堂▲八 角南字高津原▲八 岡▲八 | 大吉村 | 大野村 | 河會村 | 吉野村 | 榎原林野 |
| 川戸▲八 栗野▲八 立石(下記字)▲八 山邊▲八 赤田▲八 壬生▲八 澤田▲八 田井▲八 | 瀧(下記字)▲八 四反田▲八 本谷下▲八 川上▲八 野形▲八 笹岡▲八 桂坪▲八 | 瀧宮▲八 横尾(下記字)▲八 高砂利12 中川▲八 上山(下記字)▲八 淵尾12 南▲八 北(下記字)▲八 殿河内12 | 豆田▲八 五名(下記及別欄字)▲八 中土居▲八 志越▲八 金子▲八 山手字山手▲八 小谷(別欄字)▲八 五名字家中▲八 和田▲八 山手(別欄字)▲八 小谷字土塚▲八 宮原(下記字)▲八 後谷▲八 峠▲八 大聖寺(下記字)▲八 法木谷▲八 | 榎原上、榎原中、 榎原下、 | 田端(別欄字)▲八 柿ヶ原字高安▲八 落合▲八 殿敷▲八 萬善字本萬善▲八 表▲八 灰ヶ岨▲八 庵ノ岨▲八 平尾▲八 南岡▲八 堂中▲八 先平尾▲八 國貞字大木戸▲八 行成▲八 鍋倉▲八 池尻▲八 入谷▲八 國定本村▲八 鈴家(別欄字)▲八 田淵字高原西ノ谷▲八 高原東ノ谷▲八 柿ヶ原(別欄字)▲八 萬善(別欄字)▲八 國貞(別欄字)▲八 鈴家字峯▲八 | 井口(別欄字)▲八 三保原▲八 眞神(下記字)▲八 神田▲八 福本(下記字)▲八 小原▲八 井口字井口▲八 奥▲八 下倉敷字檉村▲八 天原▲八 下倉敷▲八 上尾原▲八 海田字榎▲八 原▲八 尾谷字下尾原▲八 尾谷(下記及別欄字)▲八 火打谷上▲八 火打谷奥▲八 下倉敷(別欄字)▲八 海田(別欄字)▲八 下倉敷字畑沖上▲八 畑沖下▲八 |

| | | | |
|------------------|--|---|-------------------|
| トヨクニ ハヤシノ | マヤクフカサマミ | 福本 | 勢巨作美 |
| 榎原村▲八 | 福山村 | 福本村 | 巨勢村 |
| 榎原上、榎原中、 榎原下、 | 田端(別欄字)▲八 柿ヶ原字高安▲八 落合▲八 殿敷▲八 萬善字本萬善▲八 表▲八 灰ヶ岨▲八 庵ノ岨▲八 平尾▲八 南岡▲八 堂中▲八 先平尾▲八 國貞字大木戸▲八 行成▲八 鍋倉▲八 池尻▲八 入谷▲八 國定本村▲八 鈴家(別欄字)▲八 田淵字高原西ノ谷▲八 高原東ノ谷▲八 柿ヶ原(別欄字)▲八 萬善(別欄字)▲八 國貞(別欄字)▲八 鈴家字峯▲八 | 井口(別欄字)▲八 三保原▲八 眞神(下記字)▲八 神田▲八 福本(下記字)▲八 小原▲八 井口字井口▲八 奥▲八 下倉敷字檉村▲八 天原▲八 下倉敷▲八 上尾原▲八 海田字榎▲八 原▲八 尾谷字下尾原▲八 尾谷(下記及別欄字)▲八 火打谷上▲八 火打谷奥▲八 下倉敷(別欄字)▲八 海田(別欄字)▲八 下倉敷字畑沖上▲八 畑沖下▲八 | 湯ノ郷 勢巨作美 野林 |

| | | | | | | |
|----|------|------|-------|---|----|----|
| 長濱 | ナガハマ | ナガハマ | 長濱村▲八 | ①長濱村(別欄字)、 辨天、 | 濱長 | 津玉 |
| 福田 | フクオカ | フクオカ | 福田村▲八 | 豆田字八丁、 豆田(別欄字)、 宗三、④福元、百田、 福中、 | 岡福 | 邑久 |
| 國府 | フクオカ | フクオカ | 國府村 | 土師字高橋▲八 ①土師(別欄字)▲八 ④福▲八 牛文⑧ 磯上(下記字)▲八 柏山⑧ 大塚⑧ 大塚北⑧ | 府國 | 登香 |
| 朝日 | カシノ | カシノ | 朝日村 | 東片岡字丸山▲八 ④西片岡(下記字)▲八 東向▲八 掛座▲八 大工町▲八 的場▲八 大西▲八 後口▲八 津栗▲八 三軒屋▲八 東片岡(別欄字)▲八 久々井⑧ ①犬島(別欄字)▲八 犬島字沖鼓島※八 | 水 | 神 |
| 備前 | イヌシマ | イヌシマ | 美和村 | 西須惠(下記字)▲八 尻無▲八 花尻▲八 小山▲八 龜ヶ原▲八 飯井(下記字)▲八 嶮山▲八 ①東須惠⑧ | 備前 | 美和 |
| 備前 | カガト | カガト | 行幸村▲八 | 長船、 服部字九軒屋、曲、 八日市(別欄字)、 服部(別欄字)、 ①福岡、八日市字八日市、 ④服部字車、富岡、 | 岡福 | 登香 |
| 備前 | ム | ム | 裳掛村 | ○虫明字濱▲八 ○④新町▲八 ○上町▲八 ○田邊▲八 ①○瀬戸▲八 ○瀬戸釜屋▲八 ○西ノ釜屋▲八 虫明(下記及別欄字)▲八 布濱⑧ 船越東※八 船越西※八 木島※八 藪地※八 福谷(別欄字)▲八 福谷字イカ塚▲八 | 明 | 虫 |

| | | | | | | | |
|----|----|----|----|---------|----|---|---------|
| 呼電 | 出話 | 配電 | 達報 | 町村名 | 大字 | 名 | 振爲宛替郵達便 |
| | | | | 備前國 兒島郡 | | | |
| | | | | 美和村 | | | |
| | | | | 行幸村▲八 | | | |
| | | | | 裳掛村 | | | |

| | | | | | |
|---|---|---------------|--|---|--------------------|
| 八濱 | 宇野 | 玉 | 城天 | 琴浦 | |
| マハチハ | ウ | タビ ゼ マン | キマアンゼビ | ラウトコ | |
| 八濱町▲八 | 宇野町 | | 藤戸町▲八 | | |
| ◎◎八濱(下記字ヲ除ク)、下元川、上元川、波知字分木、廣木、大崎、波知(別欄字ヲ除ク)、見石、 | ◎◎田井字檜垣▲八、◎西廣瀉鹽田▲八、◎西廣瀉▲八、◎驛東▲八、◎山手通▲八、◎大砂場▲八、高邊▲八、東廣瀉▲八、東廣瀉鹽田▲八、船越▲八、畑浦▲八、蜜柑山▲八、宇野(下記及別欄字ヲ除ク)▲八、◎小浦▲八、田井字羽根浦▲八、畑ノ浦▲八、田井(下記及別欄字ヲ除ク)▲八、切拔、十禪寺、地藏嶮、野々濱、池畑、童崎、見能瀉鹽田、 | 宇野字藤井▲八、日籠岩▲八 | 藤戸(下記及別欄字ヲ除ク)、◎宮ノ下、◎新道、◎我樂町、◎舊道、◎天城(下記及別欄字ヲ除ク)、東浦、北底、長濱、山ノ端、山組、藤戸字大濱、小濱、天城字新田、川子岩、八幡目、 | ◎田ノ口(別欄字ヲ除ク)▲八、◎引網(別欄字ヲ除ク)▲八、田ノ口字加茂路▲八、母谷▲八、峠▲八、切池▲八、磨▲八、奥長谷▲八、×引網字豎場島、 | 山ノ村字由加▲八、化粧峠▲八、根引、 |
| 八濱 | 宇 | 野 | 城 | 琴 | |

| | | | | |
|--|-----------------------|--|---|---|
| 味野 | 野味 | 村下 | 味野 | 野味 |
| ノシア | ノシア | ラムモシンゼビ | ノシア | ノシア |
| 赤崎町▲八 | 味野町▲八 | 琴浦町 | 兒島町▲八 | |
| ◎赤崎(下記及別欄字ヲ除ク)、◎砂走、◎清水、◎本村、◎新濱、◎岡濱、◎沖濱、◎赤崎新田、◎札場、◎赤崎、◎阿津、菰池字本村、長島、赤崎字辨ヶ鼻、扇ノ吼、花面、鎌田、通生吼、菰池(別欄字ヲ除ク)、 | ◎◎味野町(別欄字ヲ除ク)、池ノ内、山田、 | ◎◎田ノ口(別欄字ヲ除ク)▲八、◎引網(別欄字ヲ除ク)▲八、田ノ口字加茂路▲八、母谷▲八、峠▲八、切池▲八、磨▲八、奥長谷▲八、×引網字豎場島、 | ◎◎田井字檜垣▲八、◎西廣瀉鹽田▲八、◎西廣瀉▲八、◎驛東▲八、◎山手通▲八、◎大砂場▲八、高邊▲八、東廣瀉▲八、東廣瀉鹽田▲八、船越▲八、畑浦▲八、蜜柑山▲八、宇野(下記及別欄字ヲ除ク)▲八、◎小浦▲八、田井字羽根浦▲八、畑ノ浦▲八、田井(下記及別欄字ヲ除ク)▲八、切拔、十禪寺、地藏嶮、野々濱、池畑、童崎、見能瀉鹽田、 | ◎◎八濱(下記字ヲ除ク)、下元川、上元川、波知字分木、廣木、大崎、波知(別欄字ヲ除ク)、見石、 |
| 赤 | 味 | 浦 | 味 | 野 |