

特240-790

高山市勢要覽

高山市

昭和14年

昭和14

AFB



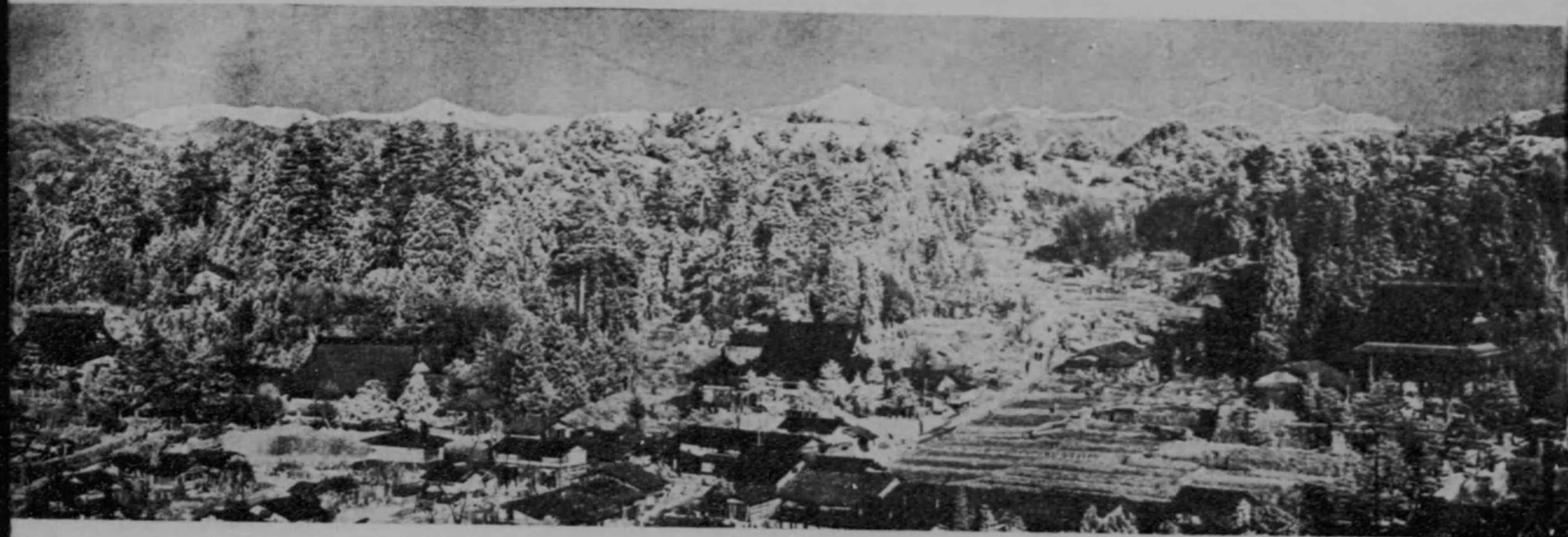
高山市勢要覽

特240

790

35

特240
790



スプルア北さ山東るた見りよ岡公山城

社 總 界 冊 社 縣



縣 社
日 枝
神 社

社 神 幡 八 社 縣



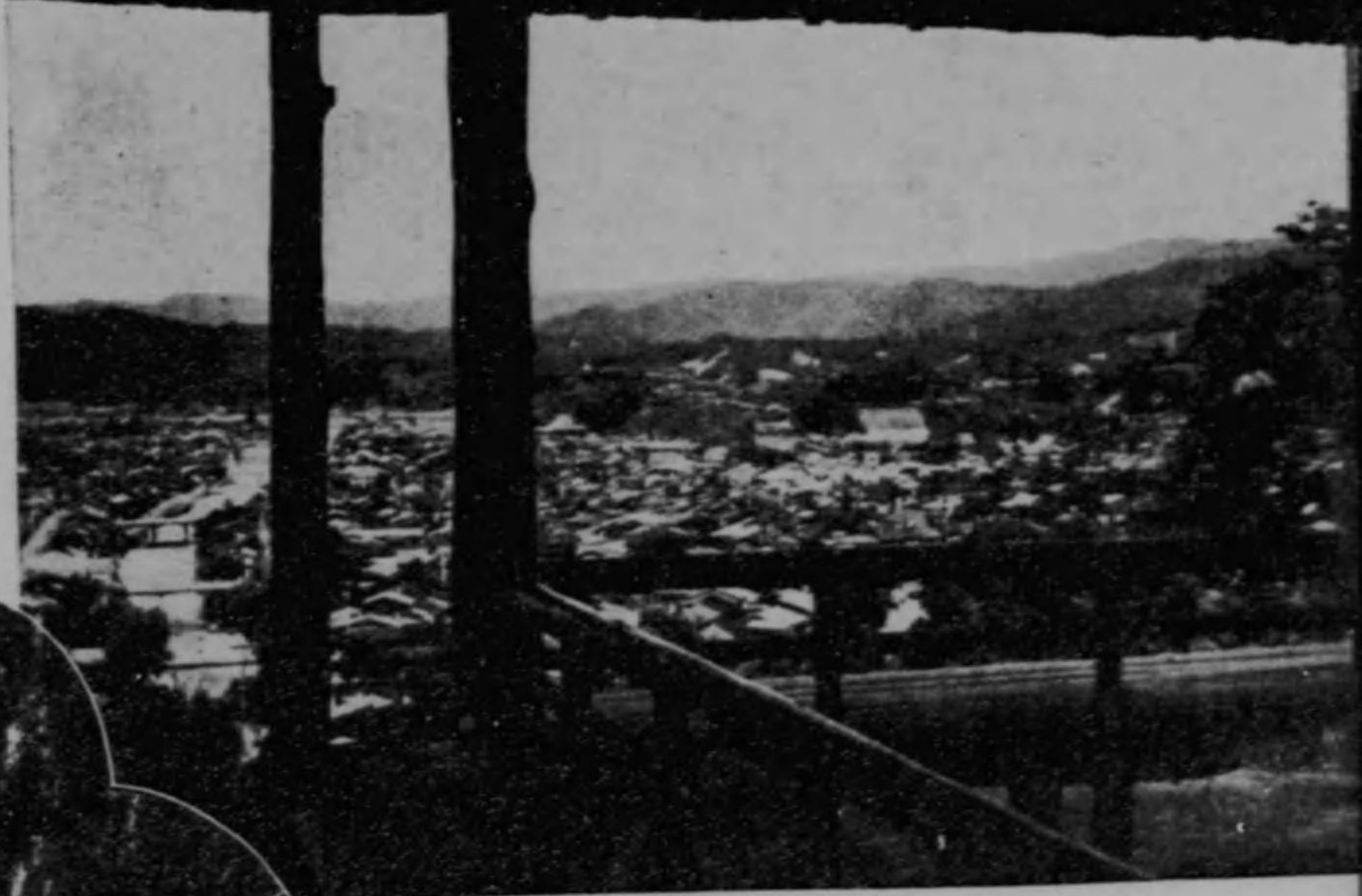
寺 分 國 驛 飛



社 屋 陣 山 高



宮川の清流



高山公園の上り市街を望む

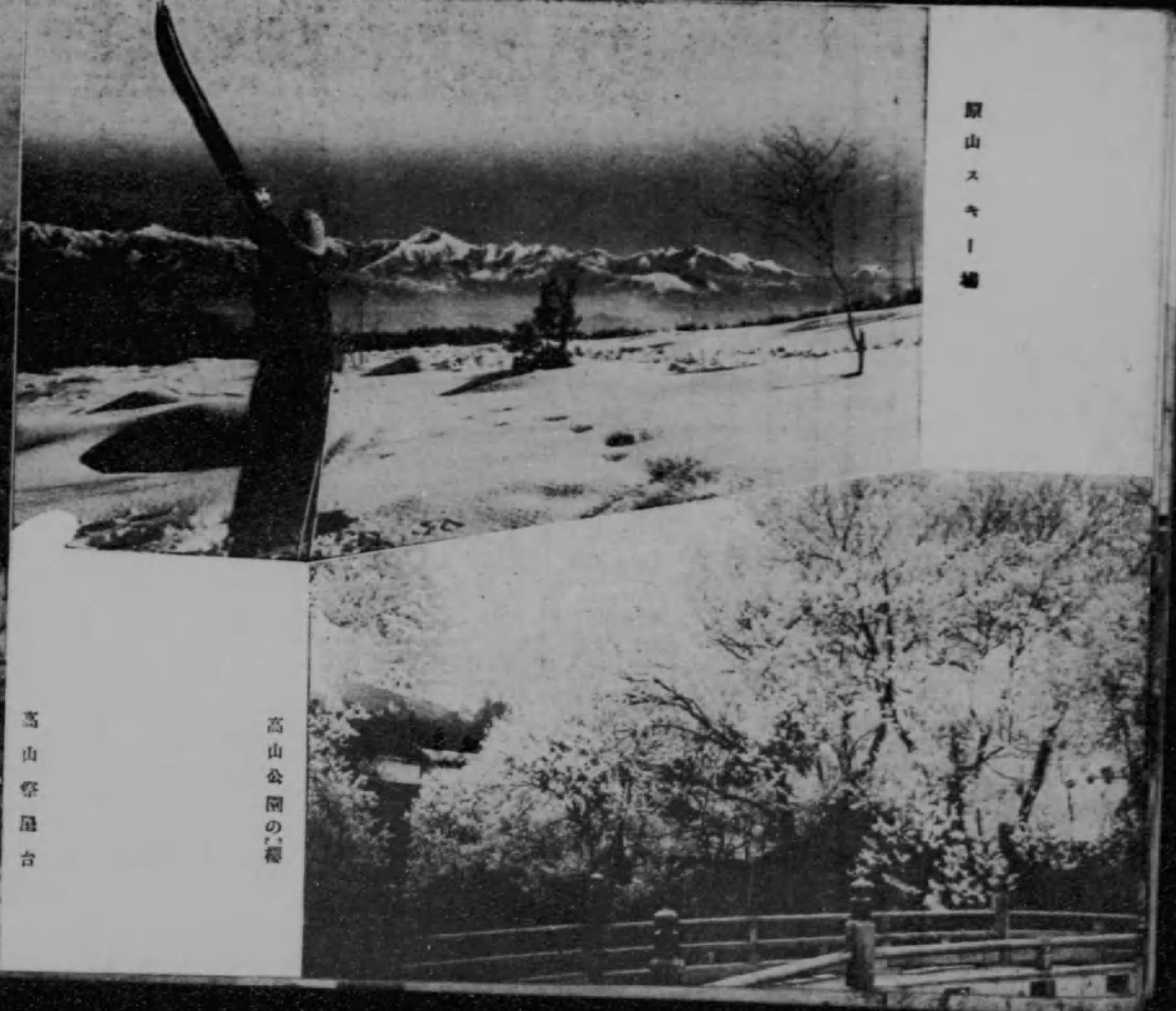
高山市本町通り



高山別院

高山市街之二通り





高山公園の櫻

高山祭屋台



高山市勢要覽

(昭和十四年)

地	勢	沿	革
<p>本市ハ飛驒高原ノ中央ニ位シ周圍ハ主ニ大野郡ヲ以テ圍マレ東經百三十七度十六分、北緯三十六度九分ニ在リ、海拔五百七十三米(約千九百尺)ノ高地ニシテ飛驒國第一ノ山岳都市デアル。市街ノ東ハ城山、東山ノ丘陵低ク臥シ西ニ城陸松倉山ガ崛起シ更ニ其ノ支脈中山ノ小丘北ニ走リ其ノ間所謂高山盆地ヲナシテ居ル。飛驒縱貫鐵道高山本線ハ市街ヲ縱斷シ、宮川ノ清流ハ街ノ中央ヲ北ニ流レテ幹流トナリ、江名子川ハ東部ヲ流シ宮川ニ入リ、又西北部ハ若川南ヨリ北ニ貫流シテ市ノ北端ニテ宮川ニ合流シテ居ル。東方遙ニ雄大ニ北アルテスノ連峰ヲ一眸ニ收メ西ニ遠ク白山ノ秀峰ヲ望ミ氣候概本溫和ニシテ四時移リ行ク時異ナル風光ト山河自然ノ間ニ無限ノ詩趣ト幾多ノ傳説セ口碑ヲ藏シ遊覽者ノ興ヲ又モツカシメテ多イ遊覽都市デアス。</p>	<p>高山ノ地名ハ古ク八百六十年前承保ノ頃カラ既に記録ニ現バシテ居ル。然シ高山盆地ノモノハ上古ヨリ國府ノ地デアリ當初入國分寺備置堂塔モ構築サレ上代文化ノ搖籃地デハアツタガ、高山ヲノモノ、發祥ハ寧ろ室町時代永正年中ニ高山外記カ天神山(今ノ高山公園)ニ城廓ヲ構ヘタニ始マル、天正十三年(約三百五十年前)豊太閤ノ幕將越前大野ノ城主金森長近才越中ヨリ飛驒ニ入リ國內ヲ平定シテコ、ニ封セラレ、同十六年北ノ舊城ニ再ヒ城ヲ築キ城下ノ市井ヲ創營シタノガ街トシテノ体裁ヲ備ヘタ始メデアル。金森氏ハ六代百七十年間在住シタガ元祿五年領告出羽ノ國上之山ニ移封ヲ命ゼラレ其ノ後徳川幕府直轄天領ノ地トシテ慶應四年迄二十五代百七十七年間代官、郡代ノ治政下ニ置カレタ。廢藩置縣ニ依ツテ明治元年五月飛驒縣ノ管轄トナリ、飛驒縣ハ同年六月高山縣ト改稱セラレ、明治四年十一月高山縣廢止ニ依リ筑摩縣所轄トナリ、明治九年八月筑摩縣ノ廢止ニヨツテ岐阜縣ノ管轄ニ屬スルニ至ツタ、明治二十二年七月町村制實施ト共ニ高山町ト稱シ、大正十五年十月灘村ヲ合併、昭和十一年十一月一日隣接大名田町ト合併シテ市制ヲ施行シ高山市ト稱スルニ至リ飛</p>	<p>高山ノ地名ハ古ク八百六十年前承保ノ頃カラ既に記録ニ現バシテ居ル。然シ高山盆地ノモノハ上古ヨリ國府ノ地デアリ當初入國分寺備置堂塔モ構築サレ上代文化ノ搖籃地デハアツタガ、高山ヲノモノ、發祥ハ寧ろ室町時代永正年中ニ高山外記カ天神山(今ノ高山公園)ニ城廓ヲ構ヘタニ始マル、天正十三年(約三百五十年前)豊太閤ノ幕將越前大野ノ城主金森長近才越中ヨリ飛驒ニ入リ國內ヲ平定シテコ、ニ封セラレ、同十六年北ノ舊城ニ再ヒ城ヲ築キ城下ノ市井ヲ創營シタノガ街トシテノ体裁ヲ備ヘタ始メデアル。金森氏ハ六代百七十年間在住シタガ元祿五年領告出羽ノ國上之山ニ移封ヲ命ゼラレ其ノ後徳川幕府直轄天領ノ地トシテ慶應四年迄二十五代百七十七年間代官、郡代ノ治政下ニ置カレタ。廢藩置縣ニ依ツテ明治元年五月飛驒縣ノ管轄トナリ、飛驒縣ハ同年六月高山縣ト改稱セラレ、明治四年十一月高山縣廢止ニ依リ筑摩縣所轄トナリ、明治九年八月筑摩縣ノ廢止ニヨツテ岐阜縣ノ管轄ニ屬スルニ至ツタ、明治二十二年七月町村制實施ト共ニ高山町ト稱シ、大正十五年十月灘村ヲ合併、昭和十一年十一月一日隣接大名田町ト合併シテ市制ヲ施行シ高山市ト稱スルニ至リ飛</p>	<p>高山ノ地名ハ古ク八百六十年前承保ノ頃カラ既に記録ニ現バシテ居ル。然シ高山盆地ノモノハ上古ヨリ國府ノ地デアリ當初入國分寺備置堂塔モ構築サレ上代文化ノ搖籃地デハアツタガ、高山ヲノモノ、發祥ハ寧ろ室町時代永正年中ニ高山外記カ天神山(今ノ高山公園)ニ城廓ヲ構ヘタニ始マル、天正十三年(約三百五十年前)豊太閤ノ幕將越前大野ノ城主金森長近才越中ヨリ飛驒ニ入リ國內ヲ平定シテコ、ニ封セラレ、同十六年北ノ舊城ニ再ヒ城ヲ築キ城下ノ市井ヲ創營シタノガ街トシテノ体裁ヲ備ヘタ始メデアル。金森氏ハ六代百七十年間在住シタガ元祿五年領告出羽ノ國上之山ニ移封ヲ命ゼラレ其ノ後徳川幕府直轄天領ノ地トシテ慶應四年迄二十五代百七十七年間代官、郡代ノ治政下ニ置カレタ。廢藩置縣ニ依ツテ明治元年五月飛驒縣ノ管轄トナリ、飛驒縣ハ同年六月高山縣ト改稱セラレ、明治四年十一月高山縣廢止ニ依リ筑摩縣所轄トナリ、明治九年八月筑摩縣ノ廢止ニヨツテ岐阜縣ノ管轄ニ屬スルニ至ツタ、明治二十二年七月町村制實施ト共ニ高山町ト稱シ、大正十五年十月灘村ヲ合併、昭和十一年十一月一日隣接大名田町ト合併シテ市制ヲ施行シ高山市ト稱スルニ至リ飛</p>

地勢・沿革・名所舊蹟

沿革

驛全土文化ノ中心、物資ノ集散地トシテ將又東海、北陸ヲ繋グ鐵道高山本線ノ主要地トシテ農興リ、工業、商振ヒ日ニ月ニ發展シテ市街繁盛百貨輻輳内外人ノ往來亦頻繁ニシテ今ヤ中部日本ニ於ケル樞要ノ都會トナリ益々隆運ニ赴カントス是レ其ノ沿革ノ梗概ナリ

名

所

(史蹟)
高山公園

高山市街ノ東南ニアリ飛驒、國主金森長近ノ居城址デ、天神山、白雲山臥牛山、青山等ノ別名ガアル面積六萬六千余坪南ニ接續スル山王公園ヲ合セルト十萬坪ニ及ブ、市街ヲ一望眼下ニ收メ滿山老杉古松聳立チ櫻、楓其ノ間ヲ點綴シテ頗ル風致ニ富ミ又園内下ノ名園タルニ恥ヂナイ。尙二之丸趾ニハ「軍神廣瀬中佐」ノ銅像ガアル、中佐ハ嚴父重武氏ガ高山裁判所長タリシ時弟妹ト共ニ少年時代ヲ煥章學校(今ノ東小學校)ニ學ンダ緣故ニヨリ建設セラレタモノデアル、公園一帶昭和八年史蹟ニ指定セララル。

舊

蹟

(史蹟)
高山陣屋跡

現今ノ飛驒支廳、本町通りノ南端ニアリ、往昔飛驒國主金森氏ガ下屋敷トシタ處デ當時ハ二千八百四十坪アツタト傳ヘラレテ居ル、元祿五年德川幕府ガ之ヲ沒收シテ飛驒代官ノ治所ニ當テ、慶應四年迄百七十七年間高山陣屋ト稱ヘ政務ノ行ハレタ處デ現在ノ建物ハ文化十三年(約百二十年前)ニ改築セラレ其ノ後數度ノ變遷ニヨツテ構エハ大ニ縮少セラレタガ表門、玄關、奥庭、郷倉ハ今猶舊態ヲ存シ全國ニタダ一ツシカ殘ツテキナイ代官屋敷デアル。昭和四年高山陣屋跡トシテ史蹟ニ指定セララル。

飛驒國神社

高山公園ノ麓ニ鎮座ス舊城濠ニ臨ミ境内ヲ櫻ノ大樹デ埋メテ居ル、元神道中教院ノアツタ處デ今尙廣ク(忠孝苑)ト呼ビ、西南ノ役以來飛驒國ヨリ出征シ殉國セラレシ勇士ノ靈ヲ祀ル本殿ニ隣シテ「黃金神社」ガアル、金山奉行宮嶋平左衛門ヲ祀リ俗ニ「金ノ神」ト言ヒ崇敬者國中ニ及ブ高山公會堂及飛驒物産館ハ其ノ近クニアラル。

名

所

縣 社
日枝神社

高山公園ノ南麓ニ鎮座ス日枝大山昨神ヲ祀ル、天正ノ末國主金森長近ガ高山城築造ニ當リ此ノ地ニ奉遷シテ城ノ鎮守ト仰ギ崇敬ノ厚カツタ神社デアル、毎年四月十四、十五日ノ兩日ガ例祭登山王祭ト稱シ壯嚴ナ神輿ノ渡御ト華麗ナ屋臺ノ練行トハ其ノ名全國ニ鳴リ響イテ居ル。

舊

蹟

縣 社
飛驒總社

北山公園ノ麓ニ鎮座ス、仁徳天皇ノ御宇兩面宿儺ガ御仁政ニ逆キ奉ツタノデ武振熊命ガ勅ヲ奉ジテ入國シ、宿儺ヲ誅伐セラレタ時此地ニ應神天皇ヲ祀ツテ其ノ奉告祭ヲ行ハレタ靈場ト傳ヘラレテ居ル。毎年九月十四、十五ノ兩日ニ行ハレル例祭ハ八幡祭ト稱シ屋臺ノ練行、祭式ハ山王祭ト共ニ當地ニ於ケル春秋ノ二大祭トシテ森嚴優美ナ天下ニ誇ツテ懼ラヌ神事デアル。

松壽寺

市ノ西郊松倉山ノ麓ニアリ、金森重頼ノ創建ニ係ル郷社東照宮社ヤ金森長近ヲ祀ル金龍神社ガアル。四季ノ眺望一トシテ佳ナラザルナク、盆地ノ俯瞰ト日本アルプスノ展望ヲ志ニシ春秋行樂ノ地トシテ杖ヲ曳ク客ガ絶エナイ。

名所舊蹟

(國寶)
國分寺

國分寺通りニアリ聖武天皇ノ朝各國ニ創建セラレタ國分寺ノ一ツデアル、本堂タル藥師堂ハ足利時代ノ建築デアリ本尊藥師如來ト聖觀世音菩薩ハ行基ノ作ト傳ヘラレ、寺寶タル平家ノ重寶「小鳥丸」ノ古刀ト共ニ何レモ國寶ニ指定セラレテ居ル、又境内ニハ樹齡一千年ヲ經タル天念記念物ノ大公孫樹ヤ史蹟ニ指定セラレタ創建當時ノ塔ノ礎石ガアリ其ノ由緒ヲ物語ツテ居ル。

名 所 蹟			
高山別院	東 山	松倉山 (史蹟)	中部山岳 國立公園
市ノ東方ニアリ後鳥羽天皇ノ第十二皇子嘉念坊善俊上人ヲ開基ト傳ヘ、天正十六年國主金森長近ガ白川郷中野カラ茲ニ移シタモノデアアル、寺號ヲ照蓮寺ト稱ヘ俗ニ御坊様ト呼ビ構造輪奐ノ結構ヲ極メ飛驒第一ノ大伽藍デアアル。	市街ノ東部ヲ劃シテ東北ニ走ル小丘地帯ノ總稱デ域内ニハ多數ノ神社佛閣ガ點在シ恰モ京都ノ東山ヲ髣髴タラシメテ居ル、宗廟寺ニハ飛驒郡代小野朝右衛門高福夫妻ノ墓ヤ其ノ實子テ少年時代ヲ此ノ地デ送ッタ明治維新ノ大立物山岡鐵舟ノ碑ガアリ、又法華寺ニハ清正ノ孫加藤光正ノ墓ガ境内ノ後丘ニアアル等其ノ他歴史的ニ著名ナ箇所ガ多ク、春秋ノ彼岸ニハ善男善女ノ寺詣リテ雜踏ヲ呈スル。	市ノ西郊ニアアル三木白綱ノ居城跡デ史蹟ニ指定セラレテ居ル、高山盆地ノ俯瞰ハ勿論日本アルプス白山連峰ヲ始メ、四圍ノ山々ヲ眺メルコトノ出來ル高山近郊隨一ノ景勝地デアアル。又山中ニハ慈覺大師作佐々木高綱ノ持佛ト稱セラレ、當國七觀音ノ一ナル馬頭觀世菩薩ヲ安置シ其ノ緣日八月十日ハ牛馬安全養靈豐饒祈願ノ爲遠近各地カラ參籠スル人デ雜踏ヲ呈スル。	信飛、信越國境上數十里ニ亘ツテ巒々トシテ起伏セラル飛驒山脈中所謂北アルプスノ山岳地帯ヲ占メ、面積一六九、七六八ヘクタール、飛驒、信濃、越中、越後ノ四ヶ國ニ跨リ、我國國立公園中最大ノ廣袤ヲ有シ白馬、蒼羽、槍、穗高、乘鞍等ヲ始メ二、五〇〇米以上ノ高峰峻岳ヲ續立スルコト實ニ四十餘座ニ及ビ、我國アルプス型山岳トシテ代表的ノモノデアアル。觀光、登山、スキー、キャンピング等ノ各方面ニ多種多様ニ傑出シタ要素ガアリ、平湯、上高地等ノ靜寂ナ溫泉境ヤ黒部、双六等ノ原始境トニ依ツテ特ニ其ノ聲價ヲ擧ゲテ居ル。

名 所 蹟		
田中大秀 翁墳墓ト 荏野文庫 趾	原 山 スキー場	國幣小社 水無神社
(史蹟) 市ノ東郊江名子ニアリ松室岡ト稱ス、翁ハ本居宣長ノ高弟ニシテ太平翁ト親交深ク國典雅樂ニ通ズ、文化十四年此ノ地ノ式内名神社ヲ再興シ社側ニ隱棲シテ敬神尊皇ノ道ヲ鼓吹シ皇國學ヲ唱導スルコト三十年弘化四年九月十六日歿ス、享年七十一、大正四年十一月十日御即位大典ニ際シ特旨ヲ以テ正五位ヲ贈ラル、著書中、竹取物語解、養老美泉辯、荏野冊子最モ有名ナリ。 荏名神社ニハ當時ノ「荏野文庫趾」ガ史蹟トシテ現存シテ居ル。	高山驛ヨリ二軒余、山麓迄自動車ガ通ジ、スキー場ヘ徒歩僅ニ六百米、北アルプスノ展望ヲ志ニスル高台デ初心者ノ練習ニ好適ナ高山市外隨一ノスキー場デ完備シタ鐵道省ノ原山ヒユツテガアル。	高山ヨリ四軒余、(飛驒一ノ宮驛下車便宜) 俗ニ一ノ宮ト稱シ、祭神ハ、御歳神、高照姫命、天照御魂神、及斐陀國造ノ遠祖、天照國照彦火明命ヲ祀ル、神域誠ニ宏大森嚴、毎年九月二十五日ノ祭禮ニハ、古催馬樂ノ遺韻ヲ傳フル有名ナ神代踊ガ行ハレル。マタ、神寶ニ飛驒工ノ作ト傳フル「眼拔神馬」等ガアル。

業 畜 畜				業 農														
蜂 養	禽 家		家 畜	理 整 地 耕		番 茶	茶 畑	果 實	物 產 農					收 穫 高				
	飼 育 戶 數	鷺 鷄		飼 養 戶 數	計 上 丹 大 高				事 務 所 々 在 地	組 合 名 稱	其 大 茄 蔥 大 麥 米	其 他 (生) 子 豆 麥 麥 米 米 米	米 稈 米 米 米 米		米 米 米 米 米	米 米 米 米 米		
五 戶	一 六 四 戶			三 〇 四	二 八 七	一 七 一	反		一 五 八	四 〇 九	二 〇 三	三 九 四	一 〇 四	二 一 〇	三 九 六	一 一 〇	三 八 七	四 七 五
四 九 箱	八 八 三 箱			九 六	九 四	二 一	人		五 〇 九	四 〇 〇	七 七 〇	六 六 九	六 六 九	四 九 八	五 八 六	四 一 〇	一 八 六	八 六 八
二 八 箱	六 三 四 箱			二 八 五	一 〇 〇	三 九 一	反		〇 〇 〇	〇 〇 〇	〇 〇 〇	〇 〇 〇	〇 〇 〇	〇 〇 〇	〇 〇 〇	〇 〇 〇	〇 〇 〇	〇 〇 〇
三 五 三 箱	二 〇 〇 箱			五 七 〇	七 一	二 八 一	人		〇 〇 〇	〇 〇 〇	〇 〇 〇	〇 〇 〇	〇 〇 〇	〇 〇 〇	〇 〇 〇	〇 〇 〇	〇 〇 〇	〇 〇 〇

業 農				額 價 產 生		口 戶		
態 狀 營 經 業 農				計		動 態 人 口		
耕 地 所 有 別	耕 地 使 用 別	別 區 地 耕		數 戶 家 農		職 業 別 戶 數		計 女 男
		農 家 一 戶 當	小 自 作 地	副 本 計	工 鐵 水 業 業 業	農 業 其 他 農 作 業		
四 八	三 七 三	未 五 滿 反	六 反 八	一 八 六	九 九 戶	本 業	二 〇 〇 〇	計 女 男
二 六 五	一 五 九	以 五 上 反	二 反 五	五 一 〇	四 五 九 戶	副 業	二 〇 〇 〇	八 八 九
三 四 二	一 三 八	以 一 上 町	二 反 五	三 〇 〇	一 七 五 戶	無 其 家 公 交 商	六 八 七 二 九	四 四 三
一 一 七	一 七 戶	以 三 上 町	九 三 反	一 〇 〇	七 〇 三 戶	計 他 務 自 通	七 〇 三	三 五 九
一 〇 〇	一 〇 戶	以 五 上 町	九 三 反	一 〇 〇	七 〇 三 戶	業 業 事 業 業 業	六 八 七 二 九	三 五 九

業 工	業 產 水			業 林		種 蠶
	物造製產水	殖養產水	漁	物產野林	積面野林	
場工要主	鮎素 計柏 漬乾	鯉 其養稻 計魚池 他田	獲 物	其薪用 計炭 他材材	私社公 計寺 有有有	普原 通蠶 種種
印味和裁絹生 刷噌酒裁織糸 製醬油釀縫製製 本醱造業業造造 業業業業業業	數 一、九三〇 一、八	養殖場數 八〇二七六 八〇二七六	數 三、五八一	數 七、一八八石 二、七八五石	箇 六、六七一 六、八〇三	製造戶數 一、一 一、一
金陶木曲製製 屬磁製洋木家具紙 工器食具製材紙 業造業造業造業	量 一、九三〇 一、八	收 三、五八一	量 八二	價 七、一八八石 二、七八五石	價 六、六七一 六、八〇三	數 一、一 一、一
	價 三、九九五 三、三三四 四、三二九	獲 三、五八一	價 九、四七五	額 五、七三三 一、六五八 四、〇六六 七、三三六	額 二、〇八 二、五九七 二、六二七 二、六九二	價 一、一 一、一

業	糸			蠶		畜 產	
	高 繭 收	持養 立蠶 數戶 量數	桑 桑 苗 園	殺	屠	畜 產	
眞 綿	計 生糸 四、〇〇七 四、二二五 六八八、二〇六	計 玉座器 絲絲絲 糸糸糸	計 肩玉上 繭繭繭	計 春 一〇、三六八 一〇、三五五	計 春 三、三六八 三、三五五	計 夏 二、〇三三 二、〇三三	計 秋 一、四一三 一、四一三
製造場數	數 六八八、二〇六	數 三、三三三	數 三、三三三	數 一、二五三	數 一、二五三	數 一、二五三	數 一、二五三
量	價 六八八、二〇六	價 三、三三三	價 三、三三三	價 一、二五三	價 一、二五三	價 一、二五三	價 一、二五三
單	額 六八八、二〇六	額 三、三三三	額 三、三三三	額 一、二五三	額 一、二五三	額 一、二五三	額 一、二五三
價	額 六八八、二〇六	額 三、三三三	額 三、三三三	額 一、二五三	額 一、二五三	額 一、二五三	額 一、二五三

育		教		電		通		交	
小學校		學齡兒童		線路長		諸車		鐵道	
學年別		計		線條長		無稅		橋道	
第一學年		男女		街燈基數		電話		梁路	
第二學年		既就學		各戶		電話加入者數		數	
第三學年		不就學		燈所		電話掛台數		延	
第四學年		計		要		電話掛台數		道	
第五學年		計		要		電話掛台數		市	
第六學年		計		要		電話掛台數		延	
卒業者		計		要		電話掛台數		道	
392	377	370	340	333	331	330	327	326	325
377	340	333	330	327	326	325	324	323	322
340	333	330	327	326	325	324	323	322	321
333	330	327	326	325	324	323	322	321	320
330	327	326	325	324	323	322	321	320	319
327	326	325	324	323	322	321	320	319	318
326	325	324	323	322	321	320	319	318	317
325	324	323	322	321	320	319	318	317	316
324	323	322	321	320	319	318	317	316	315
323	322	321	320	319	318	317	316	315	314
322	321	320	319	318	317	316	315	314	313
321	320	319	318	317	316	315	314	313	312
320	319	318	317	316	315	314	313	312	311
319	318	317	316	315	314	313	312	311	310
318	317	316	315	314	313	312	311	310	309
317	316	315	314	313	312	311	310	309	308
316	315	314	313	312	311	310	309	308	307
315	314	313	312	311	310	309	308	307	306
314	313	312	311	310	309	308	307	306	305
313	312	311	310	309	308	307	306	305	304
312	311	310	309	308	307	306	305	304	303
311	310	309	308	307	306	305	304	303	302
310	309	308	307	306	305	304	303	302	301
309	308	307	306	305	304	303	302	301	300
308	307	306	305	304	303	302	301	300	299
307	306	305	304	303	302	301	300	299	298
306	305	304	303	302	301	300	299	298	297
305	304	303	302	301	300	299	298	297	296
304	303	302	301	300	299	298	297	296	295
303	302	301	300	299	298	297	296	295	294
302	301	300	299	298	297	296	295	294	293
301	300	299	298	297	296	295	294	293	292
300	299	298	297	296	295	294	293	292	291
299	298	297	296	295	294	293	292	291	290
298	297	296	295	294	293	292	291	290	289
297	296	295	294	293	292	291	290	289	288
296	295	294	293	292	291	290	289	288	287
295	294	293	292	291	290	289	288	287	286
294	293	292	291	290	289	288	287	286	285
293	292	291	290	289	288	287	286	285	284
292	291	290	289	288	287	286	285	284	283
291	290	289	288	287	286	285	284	283	282
290	289	288	287	286	285	284	283	282	281
289	288	287	286	285	284	283	282	281	280
288	287	286	285	284	283	282	281	280	279
287	286	285	284	283	282	281	280	279	278
286	285	284	283	282	281	280	279	278	277
285	284	283	282	281	280	279	278	277	276
284	283	282	281	280	279	278	277	276	275
283	282	281	280	279	278	277	276	275	274
282	281	280	279	278	277	276	275	274	273
281	280	279	278	277	276	275	274	273	272
280	279	278	277	276	275	274	273	272	271
279	278	277	276	275	274	273	272	271	270
278	277	276	275	274	273	272	271	270	269
277	276	275	274	273	272	271	270	269	268
276	275	274	273	272	271	270	269	268	267
275	274	273	272	271	270	269	268	267	266
274	273	272	271	270	269	268	267	266	265
273	272	271	270	269	268	267	266	265	264
272	271	270	269	268	267	266	265	264	263
271	270	269	268	267	266	265	264	263	262
270	269	268	267	266	265	264	263	262	261
269	268	267	266	265	264	263	262	261	260
268	267	266	265	264	263	262	261	260	259
267	266	265	264	263	262	261	260	259	258
266	265	264	263	262	261	260	259	258	257
265	264	263	262	261	260	259	258	257	256
264	263	262	261	260	259	258	257	256	255
263	262	261	260	259	258	257	256	255	254
262	261	260	259	258	257	256	255	254	253
261	260	259	258	257	256	255	254	253	252
260	259	258	257	256	255	254	253	252	251
259	258	257	256	255	254	253	252	251	250
258	257	256	255	254	253	252	251	250	249
257	256	255	254	253	252	251	250	249	248
256	255	254	253	252	251	250	249	248	247
255	254	253	252	251	250	249	248	247	246
254	253	252	251	250	249	248	247	246	245
253	252	251	250	249	248	247	246	245	244
252	251	250	249	248	247	246	245	244	243
251	250	249	248	247	246	245	244	243	242
250	249	248	247	246	245	244	243	242	241
249	248	247	246	245	244	243	242	241	240
248	247	246	245	244	243	242	241	240	239
247	246	245	244	243	242	241	240	239	238
246	245	244	243	242	241	240	239	238	237
245	244	243	242	241	240	239	238	237	236
244	243	242	241	240	239	238	237	236	235
243	242	241	240	239	238	237	236	235	234
242	241	240	239	238	237	236	235	234	233
241	240	239	238	237	236	235	234	233	232
240	239	238	237	236	235	234	233	232	231
239	238	237	236	235	234	233	232	231	230
238	237	236	235	234	233	232	231	230	229
237	236	235	234	233	232	231	230	229	228
236	235	234	233	232	231	230	229	228	227
235	234	233	232	231	230	229	228	227	226
234	233	232	231	230	229	228	227	226	225
233	232	231	230	229	228	227	226	225	224
232	231	230	229	228	227	226	225	224	223
231	230	229	228	227	226	225	224	223	222
230	229	228	227	226	225	224	223	222	221
229	228	227	226	225	224	223	222	221	220
228	227	226	225	224	223	222	221	220	219
227	226	225	224	223	222	221	220	219	218
226	225	224	223	222	221	220	219	218	217
225	224	223	222	221	220	219	218	217	216
224	223	222	221	220	219	218	217	216	215
223	222	221	220	219	218	217	216	215	214
222	221	220	219	218	217	216	215	214	213
221	220	219	218	217	216	215	214	213	212
220	219	218	217	216	215	214	213	212	211
219	218	217	216	215	214	213	212	211	210
218	217	216	215	214	213	212	211	210	209
217	216	215	214	213	212	211	210	209	208
216	215	214	213	212	211	210	209	208	207
215	214	213	212	211	210	209	208	207	206
214	213	212	211	210	209	208	207	206	205
213	212	211	210	209	208	207	206	205	204
212	211	210							

業		事		會		社										
法護救		營經會人婦市山高		助救園育保期繁農		園育保家の鳩		院育養								
生活扶助 （居宅）	方面委員	園育保西山高		歲常時給與	江七下西石 名日岡ノ 子町本色浦	計女男		北東鳩の家保育園	計女男	設立	大正二〇・二五	設立	理事	事務員	炊事婦	計
		計女男	員越人入			計	員越人入									
實人員	延人員	金	額	職	理事	保母	炊事婦	職	理事	保母	炊事婦	職	理事	保母	炊事婦	職

業		事		會		社		生		衛																				
金資業生額小山高貨		屋質益公市山高		衛生組合		分處芥塵		痘種		傳染病患者		醫師其他																		
大正一一・六	設立	利債貸申	子還付込	昭四〇・〇一	事業開始	利流辨貸	子失濟付	奎・二四・七・二	設立	聯合會	組合數	組合員數	聯合會	組合數	組合員數	聯合會	組合數	組合員數	聯合會	組合數	組合員數	聯合會	組合數	組合員數	聯合會	組合數	組合員數	聯合會	組合數	組合員數

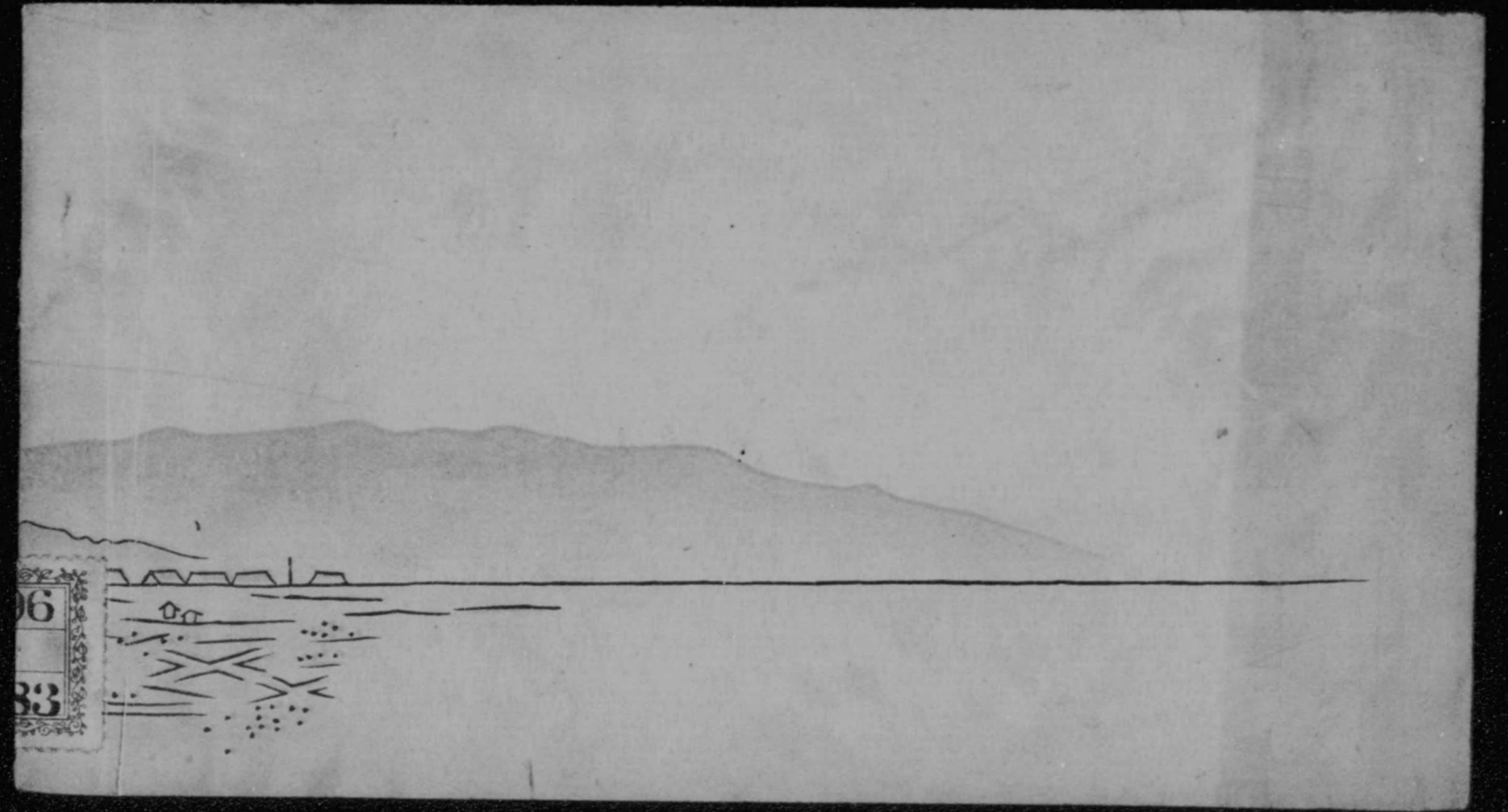
396
183

昭和十四年九月十日印刷
昭和十四年九月十五日發行

岐阜縣高山市

岐阜縣高山市大字川西八三番地
印刷者 住 敏 三

岐阜縣高山市本町三丁目
印刷所 高山印刷合資會社



06
83