

Kodak Gray Scale



© Kodak, 2007 TM: Kodak

A 1 2 3 4 5 6 M 8 9 10 11 12 13 14 15 B 17 18 19



Kodak Color Control Patches

© Kodak, 2007 TM: Kodak

Blue

Cyan

Green

Yellow

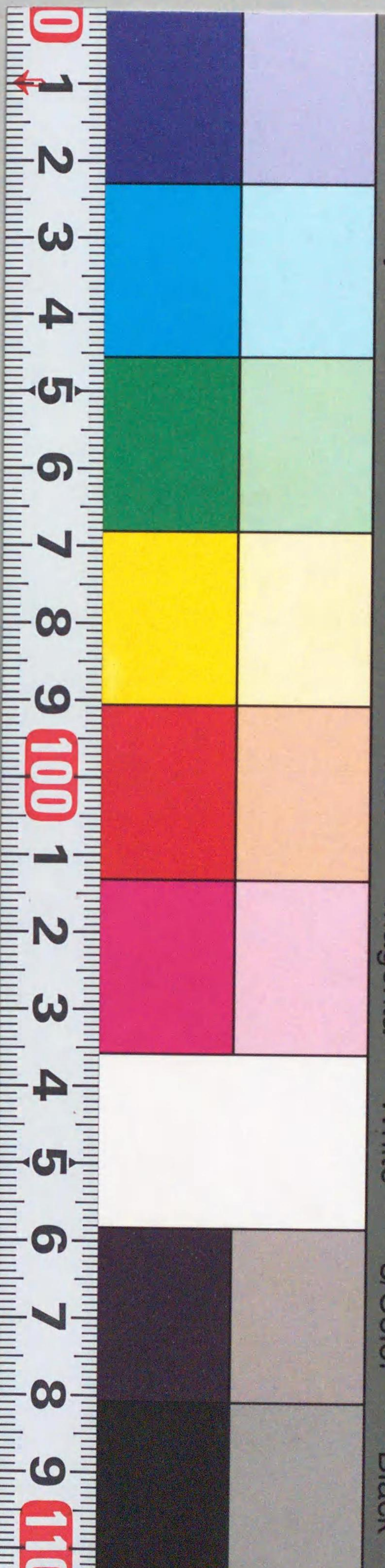
Red

Magenta

White

3/Color

Black



Y994-J9472



\*1200900117824\*

大正元年九月廿三日暴風雨

德島測候所



Y994-J9472



Y994

J9472

本年九月二十二日二十三日ノ暴風雨

今回ノ暴風雨ヲ起シタル颶風ハ中央氣象臺ノ調査ニ依レハ十九日ノ朝亞比島ノ北西方洋上ニ出顯シテ北西方ニ進行中ナリシカ同日午後呂宋ノ東方海上ニ顯ハレ同夜宮古島ノ南西方海上ヨリ方向ヲ北東ニ轉シテ廿日朝宮古島ノ南方洋上ニ進ミ二十一日朝ニ至リ沖繩島ノ南方約百二十哩ノ洋上ニ來リ二十二日午前六時ニ奄美大島ノ東方ニ迫リ進路ヲ北北東ニ採リ倍々深度ヲ加ヘ其ノ中心七百三十四耗ヲ示シ午後二時屋久島ノ東方ニ進ミ同十時足摺崎ノ南方ニ殺到シ中心七百二十六耗ニ下降シ京阪以西ニ非常ナル暴風雨ヲ起シ更ニ進行シテ紀伊水道ヨリ本州ヲ横切リ二十三日午前六時若狹淡ヨリ能登半島ヲ襲ヒ關東及東北地方ニ暴風雨ヲ起シツ、日本海岸ヲ沿フテ急進シ午後二時奥羽地方ヲ横斷シ北海道ヲ經テオホツク海ニ去レリ(圖參照)

更ニ當所觀測ノ概要ヲ叙スレバ二十一日午前五時ヨリ曇天トナリ氣壓ノ徐降ヲ初メ午後一時四十二分ヨリ降雨連續シ時々大雨ヲ交ヘタルドモ風向不定ニシテ風力甚々軟弱ナリシガ二十二日颶風ノ四國南部ニ接近シ來リタルト共ニ俄カニ増勢シテ午後五時ヨリ北東ノ強風トナリ同七時ヨリ烈風ニ進ミ二十三日午前二時三十分颶風ノ當地附近ヲ通過セルニ際シ風雨共ニ猛烈トナリ氣壓ノ最低七百十七耗四ヲ測リ午前三時ニ於テ最強風北西ノ二十三米八(一秒時間平均)ナ一時間ノ最多雨量四十耗七一坪間ニ七斗五升強ヲ湛ヘシ割合ヲ觀測シ午前四時四十分ニ到リ雨歇ニ風力亦々漸次衰勢シテ午前八時ヨリ疾風トナレリ而シテ降水總量五百十一耗一坪面ニ九石四斗五升強ヲ湛ヘシ割合ヲ測レリ尙當所毎時ニ於ケル觀測ノ結果ハ次表ノ如シ

1.12.16.  
内交



I 種  
W









各地最低氣壓及風雨

前記ノ如ク暴風雨ノ中心カ德島地方ヲ通過シタルハ二十三日午前二時三十分ニシテ各地ノ最低氣壓、最强風速度及雨量ハ左表ノ如ク以テ暴風雨中心カ該所附近ヲ通過セシ概要ヲ畧ホ推定スルコトヲ得ヘク雨量ノ最モ多カリシハ四國南東即チ本縣管内ニ在リテ風力ノ最モ強カリシハ琵琶湖附近ヨリ伊勢灣附近ニ在リ

地名	最低氣壓(海面)	其日時刻	最强風速度	其風向日時刻	雨量
鹿兒島	七三五、六	二十二日 午後六時	二六、八	北北西 二十二日午後六時	一一、二、八
宮崎	七三三、〇	全	二三、〇	北 二十二日午後四時	一九、八、二
大分	七三八、一	二十三日午前〇時四十分	一九、七	北北東 二十二日午後八時二十分	一一、六、五
福岡	七四四、二	二十二日午後十時三十分	二五、二	北北西 二十三日午前一時三十分	一四、六
松山	七三四、〇	二十三日午前一時	二〇、〇	北西 二十三日午前一時	一九、七、二
高知	七二三、二	全	二三、一	北西 全午前一時三十分	三九、四
多度津	七二八、〇	全	三八、〇	北 全午前三時	二二、一、八
岡山	七二八、一	全	二〇、七	北西 全午前三時三十分	一四、六、七
神戶	七二七、四	全	二八、七	北東 全午前二時五十分	一五、九、七
大阪	七二四、九	全	三七、〇	西南西 全午前五時	四二、三
和歌山	七一三、三	全	二一、一	西 全午前四時十分	一五、五、一
京都	七一七、〇	全	一九、四	北東 全午前四時	一一、五、一
彦根	七二〇、九	全	三四、三	南南東 全午前五時	九九、八
名古屋	七二八、六	全	四〇、三	南南東 全午前四時四十分	二〇、六、四
金澤	七二二、七	全	三七、五	西 全午前九時十分	三八、〇
福井	七二〇、九	全	一九、七	西 全午前九時	九六、七

津 七二三、七 午前四時三十分 三九、二 南東 全午前四時 一六五、二  
 瀧野 七四〇、三 午前六時 一三、〇 南東 全午前三時 一五二、一  
 長野 七三〇、六 午前七時三十分 一三、〇 西 全午前十一時 五六、六

當管内ニ於ケル雨量ヲ調査スルニ海部川上流ヨリ那賀川中流域ノ一帶ニ多ク其ノ最多、朴野ノ七百三十三耗ニシテ豫讃國境附近及南部沿海ニ尠ナク其ノ最少、日和佐二百八十六耗五ヲ測リタリ今各地ノ雨量ヲ示スニ左表ノ如シ(圖參照)

管内雨量

地名	廿二日雨量	廿三日雨量	合計(午前十時)	記	事
南濱	一四六、〇	二七二、七	四一八、七	廿一日午後三時ヨリ雨降リ暫時ニシテ豪雨トナリ廿三日午前四時五十分歇△廿二日午後三時ヨリハ南東風強ク激シタル所アリ	
大寺	一三四、五	三三三、五	四六七、〇	廿一日午後二時少雨降始メ同九時ヨリ激シク廿二日午後七時ヨリ暴風雨トナリ廿三日午前六時歇△	
石井	一七七、三	浸水不明	四四〇、五	廿一日午後三時ヨリ雨廿二日午後八時ヨリ暴風雨トナル	
川島	一〇五、五	三三五、〇	四四八、三	廿一日午後二時ヨリ降雨廿二日正午ヨリ暴風雨廿三日午前九時歇△	
市場	七〇、〇	三七八、三	四四八、三	廿一日午後五時二十分ヨリ降雨廿二日午後七時暴風雨トナリ廿三日午前七時三十分歇△	
脇町	一七二、〇	二二〇、〇	三九二、〇	廿一日午後二時ヨリ降雨廿二日午後八時ヨリ暴風雨廿三日午前五時歇△	
池田	一〇八、〇	二八二、八	三九〇、八	廿一日午後三時ヨリ降雨廿三日午前十一時歇△	
上名	一一二、一	二五五、三	三六七、四	廿一日午前十一時ヨリ降雨午後大雨トナリ廿二日午後ヨリ暴風雨廿三日午前十一時二十分歇△	
鬼龍野	二二六、九	二五四、七	四九一、六	廿一日午後二時ヨリ降雨七時ヨリ大雨トナリ廿二日夜烈風廿三日午前三時四十分歇△	
下分山	一四一、八	三二二、八	四六五、六	廿一日午前八時五十分ヨリ雨午後四時ヨリ大雨廿二日午後十時ヨリ暴風雨トナリ二十三日午前六時歇△	
川井	一八〇、〇	二五一、〇	四三一、〇	二十一日午前八時ヨリ降雨午後十一時ヨリ強雨二十三日午後ヨリ暴風雨トナリ二十三日午前九時歇△	
一字口山	八一、二	五五五、〇	六三六、二	廿一日午後三時廿分ヨリ降雨午後九時大雨トナリ廿三日午前一時颯風トナリ全五時歇△	



大枝	富岡	和食	朴野	坂州	西字	小島	三溪	福原	神原	日和	椿泊	鳴門	
一一〇、一	二一五、五	三五七、五	三〇二、五	二五〇、〇	二二四、〇	二七九、〇	二七〇、二	二一〇、七	一五〇、〇	三〇五、〇	九五、〇	一七〇、八	
三一八、一	二二一、〇	二五五、〇	四三〇、八	三二二、八	二二六、〇	二二六、〇	三一六、〇	三一九、四	三五一、七	二〇九、〇	三三一、八	一九一、五	
四三八、二	四三六、五	六一二、五	七三三、三	五七二、八	三五〇、〇	五一五、〇	五八九、六	五六二、四	三五九、〇	六三六、八	二八六、五	三一、一	
廿一日午後三時ヨリ降雨廿三日午後一時歇ム	廿一日ヨリ降雨廿二日午後四時ヨリ暴風雨トナリ廿三日午前五時歇ム	廿一日午前六時降雨初々全午後五時ヨリ大雨廿二日午後十一時ヨリ暴風雨廿三日午前五時歇ム	廿一日ヨリ降雨全午後五時ヨリ大雨廿二日午後五時ヨリ暴風雨廿三日午前五時歇ム	廿一日午後六時三十分ヨリ雨廿二日午後八時ヨリ暴風雨トナリ廿三日午前五時五分歇ム	廿一日午後三時ヨリ降雨廿一日午後六時ヨリ暴風雨トナリ廿三日午前四時歇ム	廿一日午後四時十分ヨリ降雨廿二日午後七時ヨリ暴風雨トナリ廿三日午前五時十分歇ム	廿一日午前七時五十分降雨廿三日午前九時歇ム	廿一日午前四時ヨリ降雨全六時ヨリ雨烈シク廿二日午後九時ヨリ暴風雨	廿一日午前四時十分歇ム	廿一日午前二時ヨリ降雨廿二日午後五時ヨリ暴風雨廿三日午前三時歇ム	廿一日午前一時ヨリ降雨廿二日午前六時ヨリ暴風雨廿三日午前四時十分歇ム	廿一日午前五時ヨリ降雨午後六時ヨリ大雨廿二日午後六時ヨリ暴風雨トナリ廿三日午前四時歇ム	廿一日午後三時ヨリ雨廿二日午後八時ヨリ南東ノ風力加ハリ大暴風雨トナリ廿三日午前四時歇ム

吉野川上流雨量

國名	地名	二十二日午前十時	二十三日午前十時	總計
伊豫	別子	六八、〇	三一七、〇	三八五、〇
土佐	本山	一六二、二	二二五、七	二四一、九
全	豐永	一四四、〇	三二二、六	四五六、六

河川水量

川名	位置	最高水量	日	時刻
吉野川	脇町	三五、〇	二十三日	午前七時
那賀川	岩脇	二一、〇	全	午前五時
勝浦川	六寺	二一、〇	全	午前五時

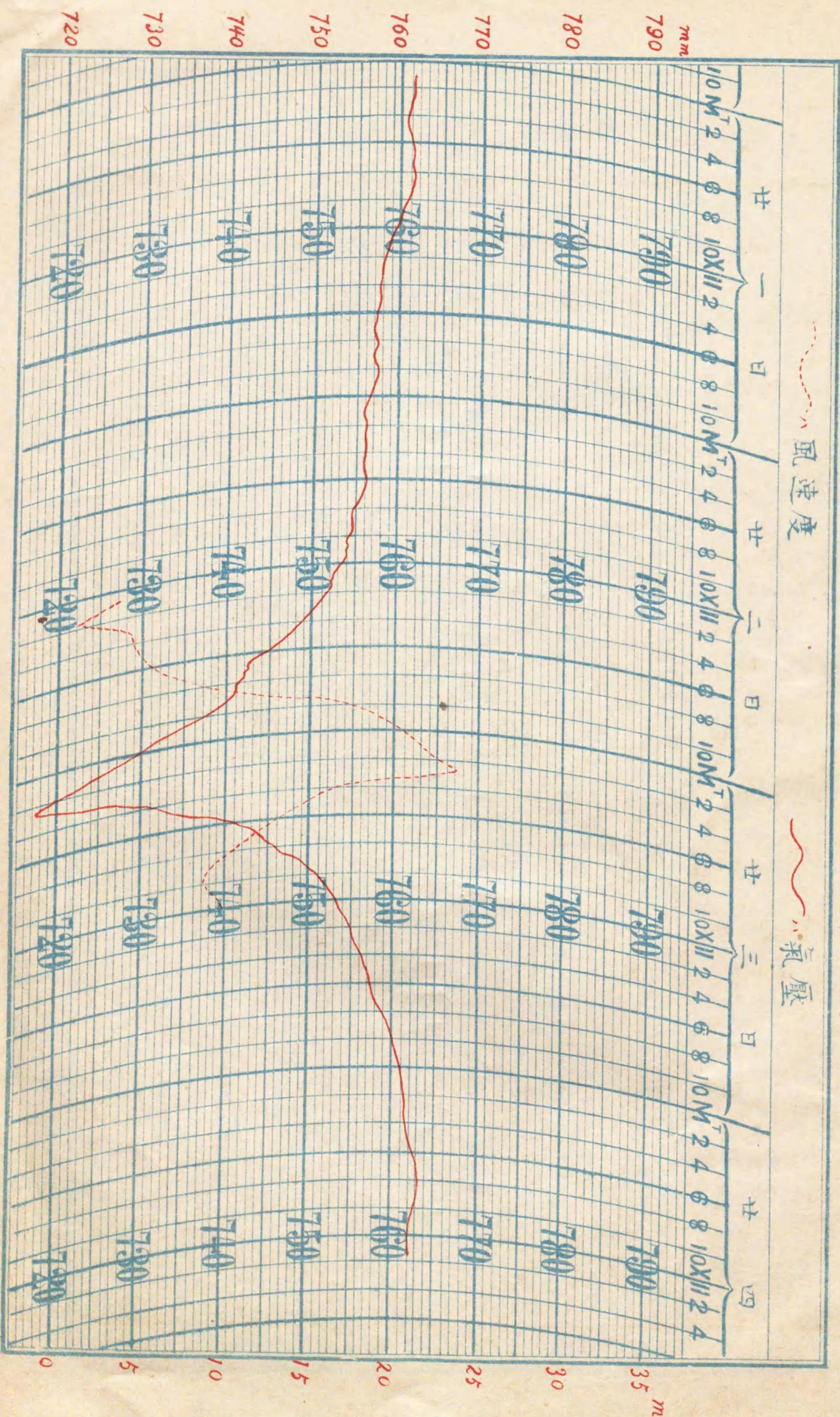
扱最近暴風雨ノ内ニ就キ縣下被害ノ劇シカリシモノヲ擧クレハ明治三十二年七月八九日及ヒ昨四十四年八月十五、十六日ニシテ三十二年ニ於ケル颶風ノ中心ハ八重山列島ノ南方ニ現ハレ六日午前六時沖繩島附近ニ七日午前六時奄美大島ノ東方ニ進ミ其ノ中心ハ七百十五耗ニ降り八日午前六時九州南端ニ來襲シ中心漸次淺薄トナリツ、九州東海岸ヲ北進シ内海西部ヲ經テ九日午前六時本州西部ヨリ日本海南部ニ去レリ又昨四十四年ニ於ケル颶風ハ十一日南洋マリアナ群島附近ニ發現シ進路ヲ西北西ニ採リ十四日沖繩島ノ南方ニ來リ進路ヲ北北西ニ變シ同日午後二時奄美大島ノ南東ニ接近シ同日北進シテ同島ノ東方ニ出テ其ノ中心七百三十八耗ニ下降シ十五日午前六時佐多岬附近ヨリ九州東海岸ヲ北北東ニ進行シ中心深加シ大隅南東海岸ニ於テ七百二十耗ニ降り日向ノ東海岸ヨリ北東ニ急進シ午後十時四國ノ中央ニ七百二十六耗ヲ示シ十六日午前六時内海東部ヲ經テ若狹灣ニ去レリ而シテ今回ノ颶風ハ前記ノ如ク足摺崎ノ南方ヨリ其ノ中心益々發達シツ、本縣南海岸ヲ沿フテ紀伊水道ニ通過セルヲ以テ管内全般ニ亘リ非常ノ降水ヲ齎シ殊ニ那賀川流域ニ於テ稀有ノ多量ヲ降ラシ且沿海部ニ海嘯ヲ起シ伊島南海岸ノ如キ二十三日午前一時ヨリ同二時三十分ノ間ニ於テ約三十間ノ高浪來襲シ七十年來ノ大波濤ヲ現シタリ之レヲ要スルニ颶風中心示度及進路ノ關係上本縣管内ノ雨量ハ今回ヲ以テ最多トスレトモ吉



野川水源地ノ雨量ハ三十二年ヲ首トシ時間割合ニ於ケル同地ノ最多量ハ四十四年トス  
 縣内災害調査表

郡市別	人		畜		住家		非住家		船		電柱		其他	
	死	傷	死	傷	全潰	半潰	被損	床上	床下	流失	沈没	破損	顛倒	破損
德島市	一	五	二	一	一	三	一一	五〇	六〇	四	一	三	二	二八
名東	一	一	一	一	一	一	一	一	一	一	一	一	一	一〇
勝浦	一	一	一	一	一	一	一	一	一	一	一	一	一	一〇
那賀	一	一	一	一	一	一	一	一	一	一	一	一	一	一〇
海部	一	一	一	一	一	一	一	一	一	一	一	一	一	一〇
名西	一	一	一	一	一	一	一	一	一	一	一	一	一	一〇
板野	一	一	一	一	一	一	一	一	一	一	一	一	一	一〇
阿波	一	一	一	一	一	一	一	一	一	一	一	一	一	一〇
美馬	一	一	一	一	一	一	一	一	一	一	一	一	一	一〇
三好	一	一	一	一	一	一	一	一	一	一	一	一	一	一〇
計	八	五	一〇	二	四	一〇	二〇	一〇	一〇	一〇	一〇	一〇	一〇	一〇

大正元年九月二十二日及二十三日氣壓及風速變化ノ圖

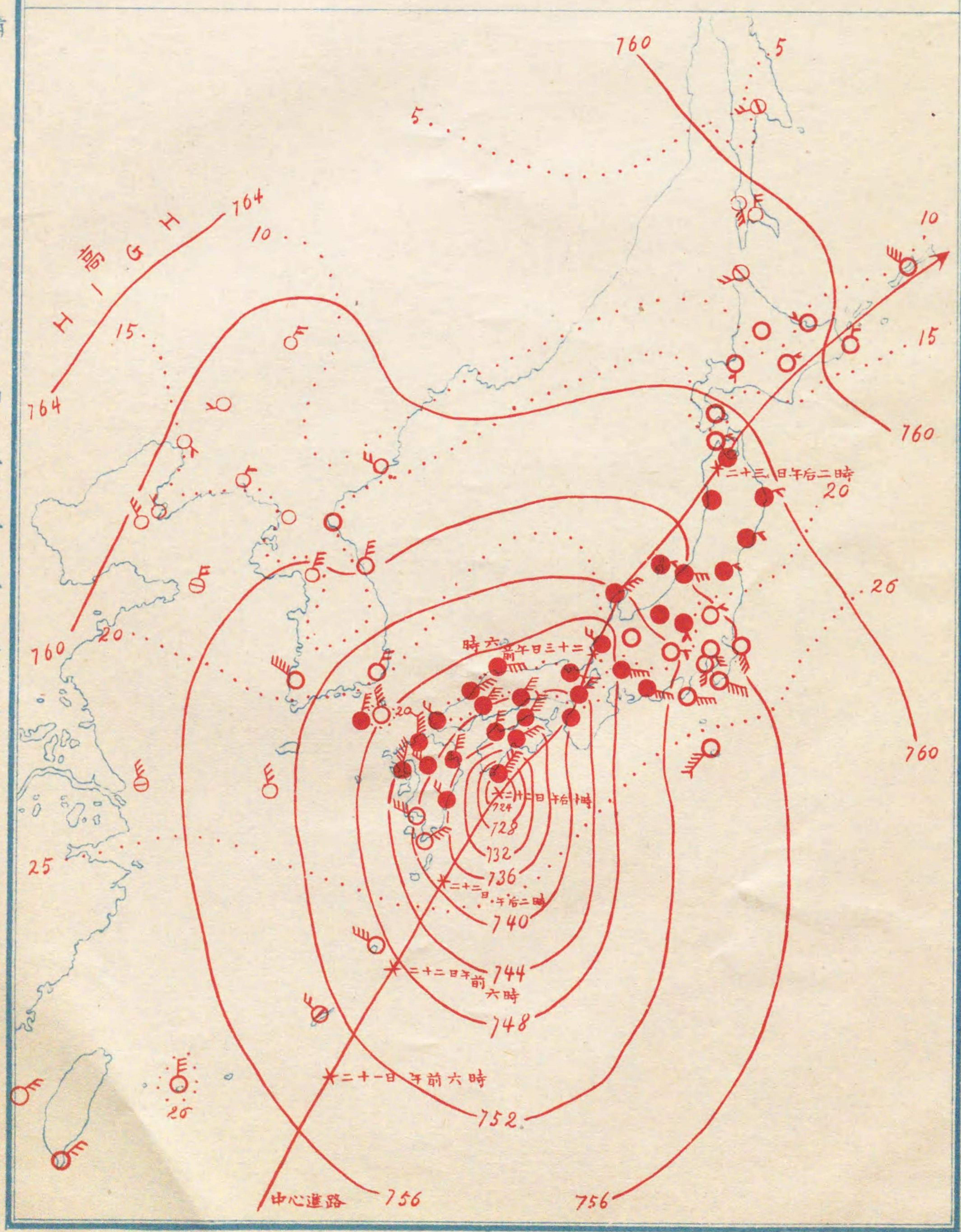




圖氣天及路進心中風暴日三廿日二廿月九年元正大

(ス示ヲ況實氣天國全以於=時十後午日二廿、圖、此)

- 等壓線
- 等溫線
- 快晴
- ① 晴
- 曇
- 雨
- ⊖ 雪
- ⊙ 霧
- 雷雨
- ☁ 軟風
- ☁ 和風
- ☁ 疾風
- ☁ 強風
- ☁ 烈風
- ☁ 烈風
- ☁ 烈風
- ☁ 颶風
- ☁ 颶風
- ☁ 颶風











大正元年十一月十二日印刷  
大正元年十一月十五日發行

德島縣德島測候所

印刷人 伊川宜吉

德島縣德島市大字安宅町百六十二番屋敷

印刷所 芳川堂活版部

同縣同市中通町字北側壹番地



