









第三八表 罪名別 第一審判決犯有

罪 名	有罪 總人口	犯罪行 爲總數	犯 罪 行 爲								地 方	
			處 罰 罪		併 合 罪		牽 連 犯		連 續 犯		東京 地方	横濱 地方
			單獨犯	共同犯	單獨犯	共同犯	單獨犯	共同犯	單獨犯	共同犯		
名譽ニ對スル罪												
名譽毀損	121	106	81	17	4	—	1	—	3	—	10	1
侮辱	20	27	27	—	—	—	—	—	—	—	—	—
信用及業務ニ對スル罪												
信用毀損	16	11	8	1	1	—	1	—	—	—	1	—
業務妨害	5	7	3	1	2	—	—	—	—	—	1	—
窃盜及強盜ノ罪												
窃盜	11,104	56,761	9,902	414	2,091	27	119	6	41,902	2,150	10,936	1,970
強盜	260	395	153	35	32	2	32	5	111	25	155	25
強盜豫備	8	12	2	2	3	—	2	—	2	1	—	—
準強盜	18	20	17	1	2	—	—	—	6	—	5	—
強盜致死(傷)	65	69	50	7	1	—	—	—	11	—	13	2
強盜殺人	36	34	33	1	—	—	—	—	—	—	7	1
強盜強姦	10	17	10	—	4	—	—	—	3	—	7	—
詐欺及恐喝ノ罪												
詐欺	3,492	19,231	2,823	257	2,357	45	352	73	12,172	1,152	1,632	369
背任	73	167	20	20	53	7	3	1	23	35	14	10
準詐欺	5	12	1	2	2	—	—	—	6	1	—	—
恐喝	643	789	273	113	70	8	—	—	215	94	70	23
横領ノ罪												
横領	646	3,641	536	24	1,740	37	67	—	1,102	25	545	102
業務横領	312	6,402	718	45	267	23	40	1	5,104	204	480	245
遺失物横領	637	703	551	20	179	—	—	—	34	—	60	37
贓物ニ關スル罪												
贓物收受	27	65	19	4	38	5	—	—	23	0	10	2
贓物故買	323	823	200	34	40	7	1	—	509	37	218	20
毀棄及隱匿ノ罪												
公文書毀棄	2	13	3	—	7	—	2	1	5	—	2	—
私文書毀棄	2	3	2	—	—	—	1	—	—	—	1	—
建造物損毀	20	42	5	4	11	—	8	2	12	—	2	—
一般毀棄	103	217	82	8	49	4	6	26	42	—	6	1
合 計	88,625	137,592	29,522	16,619	8,359	468	6,018	531	69,723	6,352	18,870	4,468

罪被告人ノ裁判所別犯罪行爲ノ個數 (續)

方 裁 判 所 別 犯 罪 行 爲	地 方																	
	浦和 地方	千葉 地方	水戸 地方	宇都宮 地方	前橋 地方	静岡 地方	甲府 地方	長野 地方	新潟 地方	京都 地方	大阪 地方	神戸 地方	奈良 地方	大津 地方	和歌山 地方	徳島 地方	高松 地方	高知 地方
	1	1	—	3	1	1	—	7	—	2	5	4	2	—	1	4	—	1
	—	—	1	—	—	—	—	—	—	1	1	1	—	—	1	2	—	1
	1	—	—	—	—	—	—	—	—	—	—	—	—	—	—	—	—	—
	—	—	—	1	1	—	—	—	1	—	1	—	—	—	—	—	—	—
	467	656	549	525	603	727	206	633	637	2,369	9,704	5,318	206	300	370	349	218	690
	6	6	9	2	8	8	—	7	3	15	40	27	2	—	3	—	1	2
	—	—	—	—	1	—	—	—	1	1	1	3	—	—	—	—	—	—
	—	—	—	—	—	1	—	—	1	1	5	2	—	—	—	—	—	—
	1	1	2	1	—	2	—	1	—	2	8	5	—	—	1	—	1	3
	1	—	—	—	1	—	2	1	—	2	4	—	2	—	—	1	1	—
	—	1	—	—	—	—	—	—	—	—	1	4	1	—	—	1	—	—
	234	178	226	249	310	361	241	321	200	533	1,105	2,374	309	331	303	176	137	314
	—	4	—	2	1	2	1	11	—	—	2	2	1	—	—	2	1	1
	—	—	—	—	1	—	—	—	—	2	—	—	—	—	—	—	—	—
	8	10	8	6	5	9	15	23	3	107	56	56	5	3	9	30	2	6
	30	40	30	37	21	97	40	53	56	207	303	260	29	22	76	29	13	52
	21	29	95	213	141	165	45	97	82	176	196	722	65	12	45	14	105	23
	12	19	15	11	11	31	9	21	9	7	20	24	3	—	15	5	3	13
	3	—	—	1	—	—	—	2	—	9	13	6	3	—	—	—	—	—
	35	35	13	20	34	3	1	5	—	16	27	63	7	—	3	3	3	4
	—	—	—	—	—	—	—	—	—	—	1	—	—	—	—	—	—	—
	—	—	—	—	—	—	—	—	—	—	—	1	—	—	—	—	—	—
	—	—	—	—	—	—	—	—	—	—	—	—	—	—	—	—	—	—
	—	1	7	1	1	—	3	4	—	1	3	6	1	—	2	0	3	—
	1,277	1,885	1,836	1,440	2,060	2,773	1,144	2,325	1,963	5,119	16,830	11,953	1,150	615	1,747	1,195	844	1,550



第三八表 罪名別第一審刑法犯有

罪 名	地 方 列												
	名古屋地方	安曇津地方	岐阜地方	福井地方	金澤地方	富山地方	廣島地方	山口地方	岡山地方	鳥取地方	松江地方	松山地方	長崎地方
名譽ニ對スル罪													
名 譽 毀 損	2	1	1	—	—	1	6	—	3	1	3	1	2
信川及業務ニ對スル罪													
信 川 毀 損	—	—	—	—	—	1	—	1	1	—	—	1	—
業 務 妨 害	—	—	2	—	1	—	—	—	—	—	—	—	—
窃盜及強盜ノ罪													
窃 盜	873	484	300	215	283	229	1,417	962	1,073	261	483	795	1,023
強 盜	10	—	1	—	—	1	5	1	1	2	1	2	10
強 盜 備 用	2	—	—	—	1	—	—	—	2	—	—	—	—
強 盜 強 迫	1	1	—	1	1	—	1	1	—	—	—	—	—
強 盜 殺 死 (15)	5	1	—	—	1	—	1	1	2	—	1	—	1
強 盜 殺 人	—	—	—	—	—	—	2	1	—	—	—	4	—
強 盜 強 姦	1	—	—	—	—	—	—	—	1	—	—	—	—
詐欺及恐喝ノ罪													
詐 欺	1,198	226	534	224	150	148	733	281	334	95	934	220	296
詐 欺 任 罪	2	1	6	3	1	1	—	—	4	4	4	1	7
詐 欺 強 迫	1	—	—	—	—	2	—	—	—	1	—	—	—
詐 欺 強 姦	20	14	14	7	3	3	29	15	33	1	10	13	2
横領ノ罪													
横 領	87	75	73	37	19	8	79	48	82	15	73	48	54
横 領 任 罪	82	63	85	63	154	106	489	246	131	119	223	161	113
横 領 強 迫	23	27	21	3	18	4	30	3	18	3	31	22	9
贓物ニ關スル罪													
贓 物 收 受	—	2	—	—	1	—	2	1	—	6	—	1	1
贓 物 故 賣	13	5	8	12	45	3	19	1	20	13	1	2	8
毀棄及隱匿ノ罪													
公 文 毀 壞	—	—	—	—	—	—	—	—	—	—	—	—	—
公 文 毀 壞 任 罪	—	—	—	—	—	—	—	—	—	—	—	—	—
公 文 毀 壞 強 迫	1	—	1	—	—	—	—	—	7	1	1	—	—
公 文 毀 壞 任 罪	7	1	2	1	4	1	—	3	14	1	8	5	2
合 計	3,914	1,615	1,776	1,004	1,316	870	4,287	2,284	3,097	882	2,512	2,207	2,367

罪被告人ノ裁判所別犯罪行爲ノ個數 (續)

所 別	犯 罪 行 爲																	
	佐賀地方	福岡地方	大分地方	熊本地方	鹿兒島地方	宮崎地方	那覇地方	仙臺地方	福島地方	山形地方	盛岡地方	秋田地方	青森地方	札幌地方	函館地方	旭川地方	釧路地方	樺太地方
名譽ニ對スル罪																		
名 譽 毀 損	1	4	5	1	—	1	1	—	7	3	—	—	2	2	2	2	5	5
信川及業務ニ對スル罪																		
信 川 毀 損	—	2	1	—	—	1	—	—	4	—	1	—	1	—	1	1	2	—
業 務 妨 害	—	—	2	—	—	—	—	—	1	—	—	—	1	1	—	—	—	—
窃盜及強盜ノ罪																		
窃 盜	255	3,212	314	524	547	251	171	193	472	440	277	203	123	1,334	1,224	656	263	140
強 盜	2	12	1	4	—	4	—	—	2	—	—	3	—	2	—	3	3	—
強 盜 備 用	—	—	—	—	—	—	—	—	—	—	—	—	—	—	—	—	—	—
強 盜 強 迫	1	2	—	—	—	—	—	—	1	—	—	—	—	—	—	—	—	—
強 盜 殺 死 (15)	—	1	—	5	—	—	—	—	1	—	—	—	—	2	—	2	—	—
強 盜 殺 人	—	1	—	—	—	1	—	—	—	—	—	—	—	1	—	1	—	—
強 盜 強 姦	—	—	—	—	—	—	—	—	—	—	—	—	—	—	—	—	—	—
詐欺及恐喝ノ罪																		
詐 欺	134	538	303	288	273	202	34	91	332	106	291	152	41	430	229	252	204	114
詐 欺 任 罪	—	2	—	1	21	1	—	1	7	3	2	36	—	—	2	3	—	—
詐 欺 強 迫	—	3	—	—	—	—	—	—	1	—	1	—	—	—	—	—	—	—
詐 欺 強 姦	2	62	19	31	7	16	2	1	4	—	1	2	—	5	1	5	3	—
横領ノ罪																		
横 領	30	158	47	56	52	26	10	13	28	45	57	45	11	52	101	57	57	24
横 領 任 罪	5	253	52	5	113	53	33	145	29	63	29	129	1	250	80	47	60	13
横 領 強 迫	1	16	1	15	8	24	—	13	16	23	14	22	1	29	3	41	19	6
贓物ニ關スル罪																		
贓 物 收 受	—	4	—	1	1	—	—	1	4	1	—	1	—	6	—	3	—	1
贓 物 故 賣	—	90	—	1	2	5	1	1	1	7	—	4	—	13	19	2	13	4
毀棄及隱匿ノ罪																		
公 文 毀 壞	—	2	1	—	2	—	—	—	5	—	—	—	—	1	2	—	—	2
公 文 毀 壞 任 罪	—	1	—	—	—	—	—	—	—	—	—	—	—	—	—	—	—	—
公 文 毀 壞 強 迫	—	—	—	—	—	—	—	—	—	—	—	—	—	—	—	—	—	—
公 文 毀 壞 任 罪	2	51	3	5	6	—	3	—	12	4	6	1	—	4	11	4	3	7
合 計	890	6,372	1,369	1,569	1,833	1,043	326	1,111	1,394	1,514	1,273	1,250	641	3,381	2,089	1,689	1,260	661







第三九表 裁判所別 控訴事件ノ受理、

控訴 裁判所	原裁判所	受 理 件 数					合 計	終 局 決							
		初受	新 受					刑ノ 付渡	無罪	免刑ノ 除	公訴 棄却	控訴 棄却	差戻	其他	計
			検事 申立	被告人 申立	法定代理 人其他ノ 申立	其他									
水戸地方	戸田裁判所	3	2	19		24	19	1						20	
	水太土龍麻下	2	1	8		11	9							9	
	戸田前崎	4	1	4		9	4							5	
	戸田前崎生妻計	3	1	15		19	14	1						15	
宇都宮地方	宇都宮	0	1	16		17	18							18	
	宇都宮大橋足前	1	2	1		4	2							4	
	宇都宮本利橋計	1	3	6		10	6							6	
	宇都宮大橋足前計	1	5	7		13	8							8	
前橋地方	前橋	1	4	13		18	12							14	
	前橋新北	2	2	10		14	9							11	
	前橋新北計	2	4	23		29	21							25	
	前橋新北計	0	8	31		39	30							33	
静岡地方	静岡沼津	2	4	19		25	13							15	
	静岡沼津計	2	4	18		24	13							14	
	静岡沼津計	2	1	11		14	11							12	
	静岡沼津計	2	1	7		10	8							9	
甲府地方	甲府	1	3	31		35	26							26	
	甲府計	1	3	2		6	5							5	
	甲府計	1	4	9		14	11							11	
	甲府計	1	4	42		47	33							33	
長野地方	長野	3	3	15		21	19							19	
	長野計	3	1	4		8	5							5	
	長野計	3	1	10		14	9							9	
	長野計	3	1	11		15	10							10	
新潟地方	新潟	1	1	10		12	10							10	
	新潟計	1	1	5		7	4							4	
	新潟計	1	1	12		15	11							11	
	新潟計	1	12	107		120	84							84	
以上東京控訴院管内	519	170	1,698	26	1,895	2,414	1,613	126	3	5	2		1,748		

終局、未終局件数及判決比照、審理期間 (續)

作 決	定	控訴	其他	合計	未 終 局 件 数	原判決ニ對スル罪状ノ比照				審 理 期 間									
						原判決刑ノ對ニ對シ				十五日 以 内	一月 以 内	二月 以 内	三月 以 内	六月 以 内	六月 以 上				
						無罪 除ノ 免刑	重 刑	輕 刑	同一 刑										
2				22	2	1		1	18										
1				10	1			1	9										
1				4				3	8										
6				15				1	9										
1				12				1	9										
11				66	3	2		6	46	1				17	26	17	6	1	
4				22	1			1	15										
1				4				1	1										
1				6				1	5										
1				6	2			1	5										
1				1				1	1										
4				40	3	2		3	27	1				11	17	6		1	
5				17	1			3	5										
4				14	1			2	4										
4				7	1			1	4										
9				42	3			3	14					6	16	13	4	3	
6				21	2			1	11										
1				24				1	16										
1				15	3			2	8										
1				9	1			1	7										
10				71	6			6	42					18	23	18	6	4	
7				33	2			3	11										
1				6	1			1	2										
1				8	3			3	15					14	11	13			
2				21				1	16										
3				13				1	6										
3				35	1			3	21										
1				6				1	4										
1				7	3			1	3										
1				2				1	1										
1				17				1	13										
1				2				1	1										
36				122	6			8	70					38	62	19	3		
13				50	4			1	20										
2				12	1			1	6										
4				10	1			1	6										
1				10				1	2										
1				1				1	1										
1				3				1	1										
1				1				1	1										
1				6				1	1										
25				93	7			5	37					33	25	21	18	1	
18				19	255	2,025	391	112	65	620	900	12	33	263	392	659	317	259	223































第四〇表 原判決ニ對スル控訴裁判ノ比照

Table with columns for original judgment (原判決), appeal (控訴), and various sentencing outcomes (懲役, 禁錮, 罰金, etc.).

第四一表 裁判所別 控訴審終局被告人ノ處遇

Table showing the disposition of appellants by court (裁判所) and sentencing details (拘留, 保釋, 保證, etc.).

第四一表 裁判所別 控訴審終局被告人ノ處遇 (續)

Continuation of the table from page 528, showing disposition of appellants by court (裁判所) and sentencing details (拘留, 保釋, 保證, etc.).







第四二表 裁判所別上告事件ノ受理、終局、

上告 裁判所	原裁判所	受 理 件 数					終 局 件 数										
		新 受	検事ノ 申立	被告人 申立	其他ノ 申立	計	列 決										
							刑ノ 付渡	無罪 除	免訴ノ 免	公訴 棄却	控訴 戻	移送	上告 却	其他	公訴 棄却		
	山形地方	4	—	9	—	9	13	2	—	—	—	—	—	—	5	—	—
	盛岡地方	13	2	36	2	40	53	2	—	—	—	—	—	—	20	—	—
	秋田地方	12	2	12	1	15	27	1	—	—	—	—	—	—	16	—	—
	青森地方	—	—	6	—	6	6	—	—	—	—	—	—	—	—	—	—
	札幌地方	5	—	22	1	23	23	—	1	—	—	—	—	—	14	—	—
	函館地方	6	—	18	—	18	24	—	—	—	—	—	—	—	14	—	—
	旭川地方	4	—	6	—	6	10	1	—	—	—	—	—	—	6	—	—
	釧路地方	1	—	11	—	11	12	—	1	—	—	—	—	—	8	—	—
	樺太地方	—	—	2	—	2	2	—	—	—	—	—	—	—	1	—	—
	計	482	18	2,308	64	2,390	2,872	94	14	—	1	—	—	1,450	—	3	
合	計	482	19	2,316	65	2,400	2,882	95	14	—	1	—	—	1,454	—	3	

第四三表 上告終局事件ノ審理期間

審 理 期 間	終 局			
	破 毀	棄 却	取 下	其 他
十 五 日 以 内	—	—	114	5
一 月 以 内	—	—	44	3
二 月 以 内	6	872	92	2
三 月 以 内	20	1,006	40	2
六 月 以 内	60	92	1	1
一 年 以 内	21	3	—	1
一 年 以 上	3	—	—	—
合 計	110	2,033	201	14

未終局件数及判決結果、罪責ノ比照 (續)

上告 裁判所	其他	上告 取下	其他	計	未終局 件数	上告申立人別判決結果				原判決ニ對スル罪責ノ比照					
						檢事ノ被告人		其他		原判決刑ノ旨渡ニ對シ		原判決無罪、免訴刑ノ免除ニ對シ			
						破毀	棄却	破毀	棄却	無罪免 訴刑ノ 免除	重キ刑	輕キ刑	同一刑	同一刑ノ旨渡	
4	—	—	—	11	2	—	—	2	5	—	—	1	1	—	—
18	—	0	—	46	7	—	2	2	17	—	1	—	—	2	—
3	—	2	—	22	5	—	2	1	19	—	1	—	—	1	—
3	—	1	—	4	2	—	—	—	—	—	—	—	—	—	—
0	—	4	—	25	3	—	—	1	14	—	—	1	—	—	—
4	—	2	—	20	4	—	—	—	14	—	—	—	—	—	—
1	—	1	—	9	1	—	—	1	6	—	—	—	—	1	—
2	—	1	—	12	—	—	—	1	8	—	—	1	—	—	—
1	—	—	—	2	—	—	—	—	1	—	—	—	—	—	—
572	14	291	—	2,439	433	6	11	102	1,408	1	31	14	1	33	55
576	14	291	—	2,468	434	7	11	102	1,412	1	31	14	1	33	56

第四四表 上告事件終局被告人ノ處遇

處 遇 區 別	人 員	留 期 間	
		留 期	間
終局被告總人員	3,879	十 五 日 以 内	50
不 勾 留	3,504	一 月 以 内	17
		二 月 以 内	95
		三 月 以 内	106
		六 月 以 内	14
保 釋 { 許 可 請 求 棄 却	51	一 年 以 内	3
		一 年 以 上	—
保釋保證(自己より納付金額)	270,000	—	—
合 計	1	合 計	285



第四五表 原裁判所別 上告事件ノ破毀理由

Table with columns for court type (破毀), reason (理由), and total count (總件數). Rows list various courts and their respective counts for different reasons.

第四六表 上告判決ト原判決トノ刑ノ比照

Table comparing original and appellate judgments. Columns include original judgment (原裁判), appeal judgment (上告判決), and various types of sentences (死刑, 懲役, 禁錮, etc.).

第四七表 裁判所別 抗告事件ノ受理、終局、未終局件數及審理期間

Table showing the number of appeals (抗告事件) received, finalized (終局), and not finalized (未終局) by court type (裁判所). Includes a sub-table for processing periods (審理期間).

第四八表 抗告申立別 受理、終局、未終局件數

Table showing the number of appeals (抗告申立) received, finalized (終局), and not finalized (未終局) by type of appeal (抗告申立要旨).



第四九表 裁判所別 再審事件ノ受理、終局、未終局件数及審理期間

裁判所	受 理 件 数						終 局 件 数			未終局 件 数	審 理 期 間									
	再審 開始	検 査 求	自 願 上 告 求	自 願 上 告 求 の 再 審 求	自 願 上 告 求 の 再 審 求 の 再 審 求	自 願 上 告 求 の 再 審 求 の 再 審 求 の 再 審 求	計	合計	再審 開始		棄却	取下	其他	計	十五 日 以 内	一 月 以 内	二 月 以 内	三 月 以 内	六 月 以 内	六 月 以 上
東京地方			1				1	1								1				
東京區			1				1	1												
千葉地方			1				1	1												
木更津區			1				1	1												
下妻區		1					1	1								1				
高崎區		1					1	1							1					
大阪地方																			2	
神戸地方			1				1	1							1					
神戸區			1				1	1							1					
葛城區			1				1	1											1	
宇陀區			1				1	1							1					
和歌山區			1				1	1												
岐阜區			1				1	1											1	
御器區			1				1	1							1					
高山區			1				1	1												
松江區			1				1	1												
盛岡地方			1				1	1							1					
函館區			2				2	2							1				1	
釧路區			1				1	1							1					
樺太地方			1				1	1							1					
以上合計	2	21					23	23	5	14	2		21	2	4	4	6	1	4	2
東京控訴院			6				6	6		2	3		5	1	2	1	1	1	1	
大阪控訴院			3				3	3		3			3			2			1	
名古屋控訴院			1				1	1		1			1			1				
廣島控訴院			2				2	2		2			2			1	1			
長崎控訴院			1				1	1		1			1			1				
札幌控訴院			3				3	3		3			3	1	1		1			
以上合計	1	15					16	16	12	3		15	1	3	6	2	2	2		
大審院			2				2	2		2			2			1	1	1		
總 計	1	3	38				41	42	5	19	5		39	3	7	10	9	4	7	2

第五〇表 罪名別 再審開始原由及再審結果

罪 名	再審開始原由			再 審 結 果																
	刑罰第 四八五 條一項	刑罰第 四八五 條六項	計	再 審 結 果						決 定										
				無罪、免 刑、刑ノ 免除	減刑	同一	其他	刑ノ 減免	同一	其他	刑罰第 五〇七 條	刑罰第 五〇七 條	刑罰第 五〇八 條							
建造物其他失火	1		1	1																
業務上過失致傷		1	1	1																
竊 盜		2	2	2																
徴兵令違反		1	1	1																
計	1	4	5	5																

第五一表 原裁判所別 非常上告事件ノ受理、終局、未終局件数及審理期間

上 告 裁判所	原裁判所	受 理 件 数			終 局 件 数			未終局 件 数	審 理 期 間											
		舊受	新受	計	破 毀 事件 =付判決	其 他	棄 却		計	十五 日 以 内	一 月 以 内	二 月 以 内	三 月 以 内	六 月 以 内	六 月 以 上					
大審院(廣島區)			1	1	1			1						1						
計			1	1	1	1		1					1							

第五二表 罪名別 非常上告事件ノ受理、終局、未終局件数及破毀理由

罪 名	受 理 件 数			終 局 件 数			未終局 件数	破 毀 理 由
	舊受	新受	計	破 毀 事件 =付判決	其 他	棄 却		
詐欺取財ノ罪		1	1	1			1	前科タル懲役刑ノ執行ヲ 終リタル日ヨリ五年以上 ヲ經過シタル事件ニ對シ 累犯加重ヲ爲シタルトキ
計		1	1	1			1	



第五三表 大審院ノ特別権限ニ屬スル豫審

裁判所	受理件数				終														
	舊受 件数	新受		總件数	總人員	公判ニ 付ス		免					公						
		檢察官 ノ請求	裁判所 ノ決定			件数	人員	罪 爲	罪 疑	罪 疑	罪 疑	罪 疑	罪 疑	罪 疑	罪 疑	罪 疑	罪 疑	罪 疑	
大審院	1	-	-	1	1	1	1	-	-	-	-	-	-	-	-	-	-	-	-
合計	1	-	-	1	1	1	1	-	-	-	-	-	-	-	-	-	-	-	-

第五四表 大審院ノ特別権限ニ屬

裁判所	終局被告 總人員	不勾留	勾留								
			留								
			十五日以内	一月以内	二月以内	三月以内	六月以内	一年以内	一年以上	計	
大審院	1	-	-	-	-	-	1	-	-	-	1
合計	1	-	-	-	-	-	1	-	-	-	1

第五五表 大審院ノ特別権限ニ屬スル豫審事件ノ訴訟關係人

裁判所	終局件数	終局被告人	訴訟關係人					
			人					
			証人	鑑定人	通事	翻譯人	計	
大審院	1	1	18	1	-	-	-	19
計	1	1	18	1	-	-	-	19

事件ノ受理、終局、未終局件数、人員及審理期間

裁判所	局											未終局件数			審理期間						
	訴		答		却		管轄違		移送其他		合計		審理中	中止	計	十五日以内	一月以内	二月以内	三月以内	六月以内	六月以上
	起訴アリ タル事件	告訴アリ ハ請求 ノ取消	公訴 取消	被告人ノ 死亡法人 ノ不存	裁判官ノ 職務ノ 無効	起訴手 續ノ無 効	計	人員	件数	人員	件数	人員									
大審院	-	-	-	-	-	-	-	-	-	-	-	1	1	-	-	-	-	-	1	-	-
合計	-	-	-	-	-	-	-	-	-	-	-	1	1	-	-	-	-	-	1	-	-

スル豫審事件終局被告人ノ處遇

勾留取消	保釋		保釋保證		責付		勾留執行停止		接見禁止	書類物件ノ授受禁止	
	許可	請求 棄却	自己ヨリ 納付金額	他人ヨリ 納付金額	責付	取消	執行停止	取消			
	計	計	計	計	計	計	計	計			
大審院	-	-	-	-	-	-	-	-	-	1	1
合計	-	-	-	-	-	-	-	-	-	1	1

第五六表 大審院ノ特別権限ニ屬スル第一審終局被告人ノ處遇

裁判所	終局被告人 總人員	不勾留	勾留								勾留取消	保釋		保釋保證		責付		勾留執行停止		接見禁止	書類物件ノ授受禁止
			留									許可	請求 棄却	自己ヨリ 納付金額	他人ヨリ 納付金額	責付	取消	執行停止	取消		
			十五日以内	一月以内	二月以内	三月以内	六月以内	一年以内	一年以上	計		計	計	計	計	計	計	計	計		
大審院	1	-	-	-	-	-	-	1	-	1	-	-	-	-	-	-	-	-	-	1	1
計	1	-	-	-	-	-	-	1	-	1	-	-	-	-	-	-	-	-	-	1	1

備考 第一審ニ係ル訴訟關係人無之ニ因リ本表ヲ掲載セズ























第五八表 裁判所別 公訴附帶私訴第一審訴訟物ノ價額 (續)

Table with columns for court type (裁判所), amount ranges (金額), and counts (件數). Rows include various regions like 甲府, 長野, 新潟, 京都, 大阪, 神戶.

第五七表 裁判所別 公訴附帶私訴第一審訴訟物ノ價額 (續)

Table with columns for court type (裁判所), amount ranges (金額), and counts (件數). Rows include various regions like 奈良, 大津, 和歌山, 徳島, 高松, 高知, 名古屋, 安濃津.























第六四表 裁判所別 公訴附帶私訴第一審、控訴及上告事件ノ訴訟關係人 (續)

Table with columns for court (裁判所), trial type (第一審), and litigation status (控訴及上告). Rows include districts like 川島區, 高松, 高知, 名古屋控訴院, 安濃津, 岐阜, and 福井.

第六四表 裁判所別 公訴附帶私訴第一審、控訴及上告事件ノ訴訟關係人 (續)

Table with columns for court (裁判所), trial type (第一審), and litigation status (控訴及上告). Rows include districts like 小賀區, 金澤, 富山, 名古屋控訴院, 廣島, 山口, 岡山, and 地米子支.











第六五表 裁判所別刑事

裁判所	豫						第													
	件數	被告人員	訴訟關係人				件數	被告人員	訴訟關係人											
			證人	鑑定人	通事	翻譯人			證人	鑑定人	通事	翻譯人								
大森院	—	—	—	—	—	—	—	—	—	—	—	—	—	—	—	—	—	—	—	—
東京控訴院	—	—	—	—	—	—	—	—	—	—	—	—	—	—	—	—	—	—	—	—
東京	315 17	556 30	1,400 135	63 6	6 —	1	61 —	133 —	178 —	17 —	—	—	—	—	—	—	—	—	—	—
横濱	109	200	706	35	1	—	99 76	186 85	860 194	17 3	—	—	—	—	—	—	—	—	—	—
前和	30 25	103 81	397 227	11	—	—	40 9	125 9	440 17	13 2	—	—	—	—	—	—	—	—	—	—
千葉	46 15 13	80 20 21	330 193 162	15	—	—	15 7	37 11	20 14	2 —	—	—	—	—	—	—	—	—	—	—
水戸	32 18 12	54 47 27	607 346 458	8	—	—	15 6	24 7	73 15	4 1	—	—	—	—	—	—	—	—	—	—
宇都宮	38 33	57 85	337 392	14	—	—	20 6	44 15	77 15	4 1	—	—	—	—	—	—	—	—	—	—
前橋	38 19	133 68	494 245	5	—	—	38 10	12 17	28 28	2 —	—	—	—	—	—	—	—	—	—	—
静岡	14 19 20	24 50 37	97 213 453	2	—	—	11 2	21 3	37 4	1 —	—	—	—	—	—	—	—	—	—	—

事件訴訟關係人

訴訟人	控 訴 及 上 告 審						合 計						
	件數	被告人員	訴訟關係人				件數	被告人員	訴訟關係人				
			證人	鑑定人	通事	翻譯人			證人	鑑定人	通事	翻譯人	
—	48	70	88	2	1	—	48	70	88	2	1	—	91
—	464	805	321	18	3	—	464	805	321	18	3	—	342
—	67	79	130	1	—	—	443	768	1,304	81	0	1	1,892
—	—	—	—	—	—	—	17	30	135	6	—	—	141
—	—	—	—	—	—	—	244	266	617	13	22	—	662
—	—	—	—	—	—	—	2	2	5	—	—	—	5
—	190	237	45	—	2	—	398	623	1,700	52	3	—	1,765
—	—	—	—	—	—	—	70	85	134	3	—	—	139
—	—	—	—	—	—	—	20	23	58	10	—	—	68
—	—	—	—	—	—	—	19	22	32	—	—	—	34
—	17	21	41	5	—	—	102	254	878	20	—	—	907
—	—	—	—	—	—	—	37	90	244	6	—	—	260
—	—	—	—	—	—	—	6	9	19	—	—	—	19
—	—	—	—	—	—	—	4	5	8	—	—	—	8
—	10	10	22	1	—	—	10	10	22	1	—	—	23
—	1	1	3	—	—	—	1	1	3	—	—	—	3
—	30	85	50	—	—	—	97	208	424	17	—	—	441
—	—	—	—	—	—	—	25	37	207	1	—	—	203
—	—	—	—	—	—	—	24	41	168	2	—	—	170
—	—	—	—	—	—	—	10	16	21	—	—	—	21
—	—	—	—	—	—	—	5	6	7	—	—	—	7
—	—	—	—	—	—	—	10	26	34	—	—	—	34
—	—	—	—	—	—	—	5	5	16	—	—	—	16
—	—	—	—	—	—	—	6	7	10	1	—	—	11
—	—	—	—	—	—	—	5	6	13	—	—	—	13
—	20	31	45	1	—	—	20	31	45	1	—	—	46
—	—	—	—	—	—	—	2	2	2	—	—	—	2
—	30	53	68	—	2	—	77	131	748	14	—	—	762
—	—	—	—	—	—	—	24	54	361	5	1	—	367
—	—	—	—	—	—	—	14	20	460	5	—	—	465
—	—	—	—	—	—	—	15	24	32	—	—	—	32
—	—	—	—	—	—	—	4	8	12	—	—	—	12
—	—	—	—	—	—	—	15	17	52	—	—	—	52
—	—	—	—	—	—	—	3	3	6	—	—	—	6
—	—	—	—	—	—	—	6	16	35	1	—	—	36
—	—	—	—	—	—	—	13	18	26	—	—	—	26
—	14	18	44	—	2	—	72	119	458	20	—	—	478
—	—	—	—	—	—	—	30	95	407	7	—	—	414
—	—	—	—	—	—	—	26	31	65	2	1	—	68
—	—	—	—	—	—	—	4	4	9	—	—	—	9
—	—	—	—	—	—	—	8	8	17	1	—	—	18
—	—	—	—	—	—	—	10	13	23	—	—	—	23
—	—	—	—	—	—	—	13	16	27	—	—	—	27
—	7	22	34	—	—	—	48	163	528	7	1	—	536
—	—	—	—	—	—	—	27	80	257	10	—	—	267
—	—	—	—	—	—	—	16	17	28	—	—	—	28
—	—	—	—	—	—	—	1	1	2	—	—	—	2
—	—	—	—	—	—	—	10	18	32	—	—	—	32
—	—	—	—	—	—	—	2	2	4	—	—	—	4
—	27	31	38	—	—	—	52	76	172	6	—	—	178
—	—	—	—	—	—	—	10	50	213	1	—	—	216
—	—	—	—	—	—	—	28	40	457	12	—	—	469
—	—	—	—	—	—	—	21	26	46	4	—	—	49
—	—	—	—	—	—	—	19	34	54	2	1	—	57



















第六五表 裁判所別刑事

裁判所	豫		第		第		第		第	
	件数	被告人	証人	鑑定人	通事	翻譯人	件数	被告人	証人	鑑定人
保水							7	10	10	
世戸							5	5	12	
江原							2	2	9	
佐賀	47	95	328	18			27	57	108	13
地佐							3	4	12	
佐賀							2	3	3	
佐賀							1	5	11	
方	45	70	313	27			57	95	119	
支	26	37	231	7			2	3	18	1
支	57	78	334	21			14	25	61	1
支	34	137	417	21			10	60	72	1
支							4	4	10	
支							3	6	3	
支							2	14	30	1
支							5	5	15	
支							10	15	21	1
支							1	7	9	
支							2	24	30	3
支							10	10	55	
支							1	5	9	
支							12	20	33	
支	41	185	349	2			1	2	5	
支	14	20	230	1			4	4	12	
支	3	11	22	1						
支	0	0	41	1			21	24	40	
支							19	22	56	
支							2	2	1	1
支							1	1	1	
支							4	4	6	
支							3	11	11	1
支							3	3	10	
支	50	132	1,101	29			10	14	19	
支	13	13	49	5			5	5	12	
支	5	5	63				16	23	31	
支							1	5	3	
支							3	3	7	
支							3	3	7	
支							10	10	15	1
支							3	3	5	
支							3	3	7	
支	45	53	659	10			13	14	27	4
支	4	5	13	1						
支	14	18	80	1			5	9	24	
支							1	1	1	
支							1	1	4	
支							1	1	1	
支							1	1	4	

事件訴訟關係人正六(續)

裁判所	豫		第		第		第		第		計	
	件数	被告人	証人	鑑定人	通事	翻譯人	件数	被告人	証人	鑑定人	通事	翻譯人
							7	10	10			
							5	5	12			
							2	2	9			
	27	50	12				101	208	603	31		
							3	4	12			
							2	3	3			
							1	5	11			
	171	251	51				273	422	483	31		
							23	40	299	8		
							71	103	305	23		
							100	197	439	23		
							4	4	10			
							3	6	3			
							12	14	30			
							5	5	15			
							10	15	21			
							1	7	9			
							2	24	30			
							16	19	55			
							1	5	9			
							12	20	33			
	3	3	4				45	190	358	9		
							18	24	238	1		
							9	11	22			
							6	6	41			
							21	24	40			
							19	22	56			
							2	2	1			
							1	1	1			
							4	4	6			
							3	11	11			
							3	3	10			
	13	18	26				73	104	1,206	29		
							18	18	61			
							5	5	9			
							16	23	32			
							2	2	3			
							1	5	3			
							3	3	7			
							3	3	7			
							10	10	15			
							3	3	5			
							3	3	7			
	70	70	700	14			70	70	700	14		
	4	5	13	1			14	19	19			
	14	18	80	1			5	9	24			
							1	1	1			
							1	1	4			
							1	1	4			
							1	1	4			



第六五表 裁判所別刑事

裁判所	豫						第一					
	件数	被告人口	訴訟關係人				件数	被告人口	訴訟關係人			
			証人	鑑定人	通事	翻譯人			証人	鑑定人	通事	翻譯人
宮崎	22	27	328	10	—	—	10	21	33	1	—	—
宮崎	9	11	130	2	—	—	11	17	27	3	—	—
宮崎	—	—	—	—	—	—	1	1	9	—	—	—
宮崎	—	—	—	—	—	—	5	10	14	—	—	—
宮崎	—	—	—	—	—	—	2	2	3	—	—	—
宮崎	—	—	—	—	—	—	1	2	3	—	—	—
那覇	19	18	100	1	3	—	4	12	6	—	—	—
那覇	—	—	—	—	—	—	0	0	13	2	—	—
那覇	—	—	—	—	—	—	0	0	7	—	—	—
以上按裁判所管内	563	1,005	5,498	189	12	—	615	678	1,230	37	17	—
宮崎	—	—	—	—	—	—	—	—	—	—	—	—
仙臺	21	27	422	4	—	—	7	19	25	—	—	—
仙臺	6	7	67	4	—	—	7	9	10	—	—	—
仙臺	13	19	200	2	—	—	14	24	28	—	—	—
仙臺	—	—	—	—	—	—	20	35	61	—	—	—
仙臺	—	—	—	—	—	—	4	4	5	—	—	—
仙臺	—	—	—	—	—	—	5	5	11	1	—	—
仙臺	—	—	—	—	—	—	9	20	14	0	—	—
仙臺	—	—	—	—	—	—	1	12	2	—	—	—
仙臺	—	—	—	—	—	—	14	16	20	—	—	—
仙臺	18	22	262	8	—	—	4	20	16	3	—	—
仙臺	11	17	156	3	—	—	5	6	28	1	—	—
仙臺	27	33	263	10	—	—	7	13	15	—	—	—
仙臺	30	38	381	9	—	—	26	27	48	3	—	—
仙臺	—	—	—	—	—	—	4	5	13	—	—	—
仙臺	—	—	—	—	—	—	37	44	68	1	—	—
仙臺	—	—	—	—	—	—	5	6	13	—	—	—
仙臺	—	—	—	—	—	—	17	20	40	—	—	—
仙臺	—	—	—	—	—	—	13	15	24	—	—	—
山形	18	30	133	4	—	—	9	11	53	—	—	—
山形	11	13	47	10	—	—	7	7	16	—	—	—
山形	8	13	111	5	—	—	2	2	5	—	—	—
山形	—	10	40	1	—	—	2	7	24	3	—	—
山形	—	—	—	—	—	—	2	3	47	—	—	—
山形	—	—	—	—	—	—	4	5	6	—	—	—
山形	—	—	—	—	—	—	8	10	18	—	—	—
山形	—	—	—	—	—	—	7	7	19	—	—	—
山形	18	28	100	2	—	—	2	2	3	—	—	—
山形	9	11	60	1	—	—	—	—	—	—	—	—
山形	13	14	260	11	—	—	11	12	18	1	—	—
山形	—	—	—	—	—	—	10	10	21	—	—	—
山形	—	—	—	—	—	—	9	10	34	—	—	—
山形	—	—	—	—	—	—	14	17	20	—	—	—
山形	—	—	—	—	—	—	7	10	20	—	—	—
山形	—	—	—	—	—	—	10	10	33	—	—	—
山形	—	—	—	—	—	—	2	2	10	—	—	—
山形	20	30	322	4	—	—	13	20	63	1	—	—
山形	11	14	150	5	—	—	6	8	23	—	—	—

事件訴訟關係人 (續)

裁判所	豫						第一						
	件数	被告人口	訴訟關係人				件数	被告人口	訴訟關係人				
			証人	鑑定人	通事	翻譯人			証人	鑑定人	通事	翻譯人	
宮崎	50	50	25	—	—	—	82	107	330	11	—	—	397
宮崎	—	—	—	—	—	—	9	11	130	2	—	—	138
宮崎	—	—	—	—	—	—	11	17	27	3	—	—	32
宮崎	—	—	—	—	—	—	1	1	9	—	—	—	9
宮崎	—	—	—	—	—	—	5	10	14	—	—	—	14
宮崎	—	—	—	—	—	—	2	2	3	—	—	—	3
宮崎	—	—	—	—	—	—	1	2	3	—	—	—	3
宮崎	12	14	10	—	—	—	29	44	122	1	3	—	126
宮崎	—	—	—	—	—	—	6	6	13	2	—	—	15
宮崎	—	—	—	—	—	—	6	6	7	—	—	—	7
以上按裁判所管内	315	434	203	9	1	—	1,233	2,177	6,931	235	30	—	7,196
宮崎	—	—	—	—	—	—	—	—	—	—	—	—	—
仙臺	72	160	184	4	—	—	72	169	184	4	—	—	188
仙臺	—	—	—	—	—	—	—	—	—	—	—	—	—
仙臺	10	20	37	—	—	—	44	130	494	4	—	—	488
仙臺	—	—	—	—	—	—	14	18	77	4	—	—	81
仙臺	—	—	—	—	—	—	27	43	225	2	—	—	227
仙臺	—	—	—	—	—	—	20	35	61	—	—	—	61
仙臺	—	—	—	—	—	—	4	4	5	—	—	—	5
仙臺	—	—	—	—	—	—	5	5	11	1	—	—	12
仙臺	—	—	—	—	—	—	9	20	14	0	—	—	20
仙臺	—	—	—	—	—	—	1	12	2	—	—	—	2
仙臺	—	—	—	—	—	—	14	16	20	—	—	—	20
仙臺	90	126	270	—	—	—	112	177	554	11	—	—	665
仙臺	—	—	—	—	—	—	16	33	184	4	—	—	188
仙臺	—	—	—	—	—	—	34	70	278	10	—	—	288
仙臺	—	—	—	—	—	—	37	61	402	9	—	—	411
仙臺	—	—	—	—	—	—	26	27	43	2	—	—	47
仙臺	—	—	—	—	—	—	4	5	13	—	—	—	13
仙臺	—	—	—	—	—	—	37	44	68	1	—	—	69
仙臺	—	—	—	—	—	—	5	6	13	—	—	—	13
仙臺	—	—	—	—	—	—	17	20	40	—	—	—	41
仙臺	—	—	—	—	—	—	13	15	24	—	—	—	24
仙臺	9	11	31	—	—	—	36	52	222	4	—	—	226
仙臺	—	—	—	—	—	—	13	20	62	12	—	—	74
仙臺	—	—	—	—	—	—	10	15	110	5	—	—	121
仙臺	—	—	—	—	—	—	15	24	73	4	—	—	77
仙臺	—	—	—	—	—	—	2	3	47	2	—	—	49
仙臺	—	—	—	—	—	—	4	5	6	—	—	—	6
仙臺	—	—	—	—	—	—	8	8	16	2	—	—	18
仙臺	—	—	—	—	—	—	7	7	18	—	—	—	18
仙臺	—	—	—	—	—	—	7	7	19	—	—	—	19
仙臺	16	32	64	—	—	—	30	62	163	4	—	—	167
仙臺	—	—	—	—	—	—	9	11	66	1	—	—	67
仙臺	—	—	—	—	—	—	21	26	237	12	—	—	249
仙臺	—	—	—	—	—	—	16	40	39	—	—	—	39
仙臺	—	—	—	—	—	—	9	10	21	—	—	—	21
仙臺	—	—	—	—	—	—	14	17	34	—	—	—	34
仙臺	—	—	—	—	—	—	7	10	20	—	—	—	20
仙臺	—	—	—	—	—	—	10	10	33	—	—	—	33
仙臺	—	—	—	—	—	—	2	2	10	—	—	—	10
仙臺	18	27	80	—	—	—	51	92	471	5	—	—	476
仙臺	—	—	—	—	—	—	17	22	203	—	—	—	203







第六六表 檢事局別刑事

檢事局	豫			計	第		
	國庫負擔	被告人負擔	其他ノ者ノ負擔		國庫負擔	被告人負擔	其他ノ者ノ負擔
大 審 院	177,200	1,367,790	—	1,544,990	185,910	587,580	2,100
東 京 控 訴 院	—	—	—	—	—	—	—
東 京 { 地 方 區 區	221,260	1,417,540	—	1,638,800	170,000	373,000	—
東 京 { 地 方 區 區	—	—	—	—	205,000	210,000	—
東 京 { 地 方 區 區	—	—	—	—	12,620	—	—
橫 濱 { 地 方 區 區	302,670	1,094,280	—	1,396,950	6,780	173,100	—
橫 濱 { 地 方 區 區	—	—	—	—	9,330	17,140	—
橫 濱 { 地 方 區 區	—	—	—	—	—	18,820	—
浦 和 { 地 方 區 區	9,360	439,930	—	449,290	133,000	103,580	—
浦 和 { 地 方 區 區	—	319,460	—	319,460	160,000	17,140	—
浦 和 { 地 方 區 區	—	—	—	—	2,120	8,240	—
浦 和 { 地 方 區 區	—	—	—	—	—	14,100	—
千 葉 { 地 方 區 區	10,900	847,300	—	858,200	118,300	23,440	—
千 葉 { 地 方 區 區	63,100	5,940	—	69,040	—	—	—
千 葉 { 地 方 區 區	—	171,500	—	171,500	—	—	—
千 葉 { 地 方 區 區	—	—	—	—	1,820	17,820	—
千 葉 { 地 方 區 區	—	—	—	—	—	4,140	—
千 葉 { 地 方 區 區	—	—	—	—	6,600	2,940	—
千 葉 { 地 方 區 區	—	—	—	—	—	4,700	—
千 葉 { 地 方 區 區	—	—	—	—	—	50,000	—
千 葉 { 地 方 區 區	—	—	—	—	—	11,800	—
千 葉 { 地 方 區 區	—	—	—	—	56,020	17,300	—
水 戸 { 地 方 區 區	2,000	—	—	2,000	543,820	619,470	—
水 戸 { 地 方 區 區	—	393,820	—	393,820	5,200	212,460	—
水 戸 { 地 方 區 區	—	—	—	—	—	30,460	—
水 戸 { 地 方 區 區	—	—	—	—	11,120	19,320	—
水 戸 { 地 方 區 區	—	—	—	—	5,190	37,520	—
水 戸 { 地 方 區 區	—	—	—	—	4,300	16,780	—
水 戸 { 地 方 區 區	—	—	—	—	—	33,800	—
宇 都 宮 { 地 方 區 區	302,870	582,000	—	884,870	26,280	155,360	—
宇 都 宮 { 地 方 區 區	86,160	330,920	—	417,080	—	8,000	—
宇 都 宮 { 地 方 區 區	—	—	—	—	—	56,880	—
宇 都 宮 { 地 方 區 區	—	—	—	—	—	17,200	—
宇 都 宮 { 地 方 區 區	—	—	—	—	29,140	3,600	—
宇 都 宮 { 地 方 區 區	—	—	—	—	—	7,700	—
前 橋 { 地 方 區 區	183,310	145,430	—	328,740	58,500	67,530	—
前 橋 { 地 方 區 區	2,700	188,640	—	191,340	—	60,780	—
前 橋 { 地 方 區 區	—	—	—	—	2,900	19,100	—
前 橋 { 地 方 區 區	—	—	—	—	—	54,140	—
前 橋 { 地 方 區 區	—	—	—	—	8,500	—	—
地 松 支 部 區	—	—	—	—	6,440	173,500	—
地 松 支 部 區	—	—	—	—	73,180	601,160	—
地 松 支 部 區	—	—	—	—	—	73,800	—

事件訴訟費用金額

審 判 部	控 訴 及 上 告 部			計	合 計		
	國庫負擔	被告人負擔	其他ノ者ノ負擔		國庫負擔	被告人負擔	其他ノ者ノ負擔
計	775,600	578,600	1,177,810	—	1,750,410	941,710	3,133,180
計	—	876,100	2,527,330	—	3,403,430	876,100	2,527,330
計	548,000	30,000	23,030	—	53,030	421,260	1,824,520
計	415,000	—	—	—	—	205,000	210,000
計	12,620	—	—	—	—	12,620	—
計	184,040	8,840	133,160	—	142,000	318,190	1,165,600
計	26,470	—	—	—	—	9,330	17,140
計	18,820	—	—	—	—	—	18,820
計	211,530	92,600	54,000	—	146,600	234,060	603,560
計	177,140	—	—	—	—	160,000	330,600
計	10,360	—	—	—	—	2,120	8,240
計	—	—	—	—	—	—	—
計	14,100	—	—	—	—	—	14,100
計	—	—	—	—	—	—	—
計	141,740	2,520	24,220	—	26,740	131,720	894,900
計	—	—	—	—	—	—	5,940
計	19,640	—	—	—	—	63,100	171,500
計	4,140	—	—	—	—	1,820	17,820
計	9,540	—	—	—	—	—	4,140
計	4,700	—	3,560	—	3,560	6,600	6,500
計	50,000	—	—	—	—	—	4,700
計	11,800	—	—	—	—	—	50,000
計	73,320	—	—	—	—	—	11,800
計	—	—	—	—	—	56,020	17,300
計	1,163,290	8,700	300,450	—	309,150	552,520	919,920
計	217,660	—	—	—	—	7,200	212,460
計	—	—	—	—	—	—	393,820
計	30,460	—	—	—	—	—	30,460
計	30,440	—	—	—	—	11,120	19,320
計	42,700	—	—	—	—	5,190	37,520
計	—	—	—	—	—	—	—
計	21,080	—	—	—	—	4,300	16,780
計	33,800	—	—	—	—	—	33,800
計	181,640	—	56,440	—	56,440	419,150	794,760
計	8,000	—	—	—	—	86,160	330,920
計	56,880	—	—	—	—	—	56,880
計	17,200	—	—	—	—	—	17,200
計	32,740	—	—	—	—	29,140	3,600
計	7,700	—	—	—	—	—	7,700
計	—	—	—	—	—	—	—
計	120,030	—	18,060	—	18,060	241,810	291,020
計	60,780	—	—	—	—	2,700	240,420
計	16,000	—	—	—	—	2,000	13,100
計	—	—	—	—	—	—	—
計	54,140	—	—	—	—	—	54,140
計	—	—	—	—	—	—	—
計	8,500	—	—	—	—	8,500	—
計	170,940	21,860	533,130	—	554,990	23,300	706,630
計	674,330	—	—	—	—	73,180	601,160
計	73,800	—	—	—	—	—	73,800



第六六表 検事局別刑事

検事局	豫				第 一		
	国庫負擔	被告人負擔	其他ノ者ノ負擔	計	国庫負擔	被告人負擔	其他ノ者ノ負擔
徳 岡	津原山松川	—	—	—	3,020	40,700	—
	招吉下横掛	—	—	—	—	—	—
	—	—	—	—	—	19,800	—
甲 府	地中嶽谷	145,000	—	145,000	—	452,240	—
	府深村	—	—	—	10,640	19,560	9,200
	—	—	—	—	—	3,000	—
長 野	支支支	228,470	143,000	372,470	5,430	33,920	—
	田木山	25,860	238,030	263,890	11,460	—	—
	上松飯坂	29,280	278,000	307,280	—	45,020	—
	飯上	22,000	—	22,000	—	318,480	—
	野山田	—	—	—	—	21,300	—
	村上	—	—	—	—	11,180	—
	本會町	—	—	—	—	13,820	15,960
	大上	—	—	—	—	1,240	—
	飯伊	—	—	—	—	15,700	—
	—	—	—	—	71,100	41,020	—
新 潟	支支支	280,000	317,400	597,400	20,230	130,650	—
	地新長高	—	04,080	04,080	—	7,430	—
	湯田	9,980	294,100	304,100	5,000	23,200	—
	三新	—	—	—	—	351,980	—
	上	—	—	—	11,260	70,340	—
	上	—	—	—	28,600	—	—
	上	—	—	—	—	—	—
	上	—	—	—	—	—	—
	上	—	—	—	—	—	—
	上	—	—	—	—	—	—
以上 東京 控訴院管内	2,019,820	7,273,760	9,293,580	1,875,750	5,021,880	9,200	
大 阪 控 訴 院	515,540	6,458,110	6,973,650	442,060	922,970	—	
京 都	地京	93,840	449,420	543,260	—	10,520	—
	都	—	—	—	—	45,030	—
	宮	—	—	—	—	17,920	—
	山	—	—	—	—	5,000	—
	山	—	—	—	15,370	5,000	—
大 阪	地大	543,940	702,480	1,251,420	22,680	103,780	—
	和	—	—	—	25,680	105,680	—
	和	—	—	—	—	6,320	—
	和	—	—	—	—	7,280	—
地 橋 洲	山	139,680	413,230	552,910	12,900	141,200	—
	支	—	155,990	155,990	—	—	—
支	—	327,060	327,060	—	—	—	

事件訴訟費用金額 (銭)

検事局	豫				合 計			
	国庫負擔	被告人負擔	其他ノ者ノ負擔	計	国庫負擔	被告人負擔	其他ノ者ノ負擔	計
徳 岡	—	—	—	—	3,020	40,700	—	49,720
	—	—	—	—	—	—	—	—
	—	—	—	—	—	19,800	—	19,800
甲 府	145,000	—	—	145,000	—	452,240	—	607,510
	—	—	—	—	10,640	19,560	9,200	39,400
	—	—	—	—	—	3,000	—	3,000
長 野	228,470	143,000	—	372,470	5,430	33,920	—	533,830
	25,860	238,030	—	263,890	11,460	—	—	275,350
	29,280	278,000	—	307,280	—	45,020	—	352,300
	22,000	—	—	22,000	—	318,480	—	340,480
	—	—	—	—	—	21,300	—	21,300
	—	—	—	—	—	11,180	—	11,180
	—	—	—	—	13,820	15,960	—	29,780
	—	—	—	—	1,240	—	—	1,240
	—	—	—	—	15,700	—	—	15,700
	—	—	—	—	71,100	41,020	—	112,120
新 潟	280,000	317,400	—	597,400	20,230	130,650	—	830,780
	—	04,080	—	04,080	—	7,430	—	71,560
	9,980	294,100	—	304,100	5,000	23,200	—	332,400
	—	—	—	—	—	351,980	—	351,980
	—	—	—	—	11,260	70,340	—	87,600
	—	—	—	—	28,600	—	—	28,600
	—	—	—	—	—	—	—	—
	—	—	—	—	—	—	—	—
	—	—	—	—	—	—	—	—
	—	—	—	—	—	—	—	—
以上 東京 控訴院管内	2,019,820	7,273,760	—	9,293,580	1,875,750	5,021,880	9,200	21,173,230
大 阪 控 訴 院	515,540	6,458,110	—	6,973,650	442,060	922,970	—	9,129,820
京 都	地京	93,840	449,420	543,260	—	10,520	—	773,940
	都	—	—	—	—	45,030	—	45,030
	宮	—	—	—	—	17,920	—	17,920
	山	—	—	—	—	5,000	—	5,000
	山	—	—	—	15,370	5,000	—	5,000
大 阪	地大	543,940	702,480	1,251,420	22,680	103,780	—	1,501,700
	和	—	—	—	25,680	105,680	—	131,260
	和	—	—	—	—	6,320	—	6,320
	和	—	—	—	—	7,280	—	7,280
地 橋 洲	山	139,680	413,230	552,910	12,900	141,200	—	883,660
	支	—	155,990	155,990	—	—	—	155,990
支	—	327,060	327,060	—	—	—	327,060	



第六六表 検事局別 刑事

検事局	豫			計	第		
	国庫負擔	被告人負擔	其他ノ者ノ負擔		国庫負擔	被告人負擔	其他ノ者ノ負擔
神戶		70,180	2,620	72,800		203,100	
					21,000	60,000	
						38,100	
						32,145	
						2,930	
						48,840	
						15,700	
						4,420	
						44,220	
					63,020	56,400	
奈良	116,240	369,300		485,540	7,860	81,180	
						4,920	
					3,880	34,240	
大津		421,880		421,880	1,800	23,300	
						10,440	
						2,820	
和歌山	5,800	77,840		83,640		91,120	
		94,540		94,540	1,000	22,000	
						12,440	
徳島	1,880	308,600		310,480		137,140	
	200,220			200,220	14,760	60,920	
						51,060	
高松		356,240		356,240	1,000	41,430	
						25,920	
					2,120	6,000	
高知	1,600	1,031,500		1,033,100		103,500	
					1,000	176,860	
						13,400	
以上大阪管内	1,623,750	11,236,970	2,620	12,923,340	641,340	3,007,165	2,100
名古屋管内	1,603,700	3,141,260		4,744,960	238,410	599,010	
名古屋管内	81,000	324,600		417,600	32,420	90,010	
	85,800	104,610		190,410	47,100	53,100	
					46,280	14,000	
						25,580	

事件訴訟費用金額 (續)

審	控訴及上告審				合			
	計	国庫負擔	被告人負擔	其他ノ者ノ負擔	計	国庫負擔	被告人負擔	其他ノ者ノ負擔
	203,100						203,100	
	60,000						150,180	2,620
	69,100	21,000					38,100	
	32,145						32,145	
	2,930						2,930	
	48,840						48,840	
	15,700						15,700	
	4,420						4,420	
	44,220						44,220	
	119,420	63,020					56,400	
	7,860		4,030		4,030	124,100	373,380	
	81,180						81,180	
	4,920						4,920	
	38,120					3,880	34,240	
	25,100	6,020			6,020	7,820	445,180	
	10,440						10,440	
	2,820						2,820	
	6,320						6,320	
	91,120	7,520	40,930		54,500	13,320	215,940	
	22,000						110,540	
	13,440					1,000	12,440	
	18,700	7,520	5,640		13,160	7,620	5,640	
	12,020					5,210	18,700	
							6,810	
	137,140		67,030		67,030	1,880	572,820	
						200,220		
	75,680					14,760	60,920	
	51,060						51,060	
	56,740						56,740	2,100
	9,300						9,300	
	41,430		17,840		17,840		415,600	
	26,920					1,000	25,920	
	9,020					2,120	6,900	
	103,500		120,640		120,640	1,600	1,255,640	
	177,860					1,000	176,860	
	13,400						13,400	
	6,600						6,600	
以上大阪管内	3,650,605	352,370	1,206,719		1,559,089	2,617,469	15,510,845	4,720
名古屋管内	633,020	173,280	379,200		557,480	2,020,290	3,920,060	
名古屋管内	122,420	121,000	134,780		256,680	247,380	549,390	
	53,100					85,800	157,710	
	82,000					47,100	35,560	
	60,280					46,280	14,000	
	25,580						25,580	











第六六表 檢事局別刑事

檢事局	豫				第			
	國庫負擔	被告人負擔	其他ノ者ノ負擔	計	國庫負擔	被告人負擔	其他ノ者ノ負擔	計
佐賀	60,710	079,520	—	794,230	5,000	30,000	—	—
	—	—	—	—	—	18,700	—	—
	—	—	—	—	0,880	3,920	—	—
	—	—	—	—	—	10,000	—	—
福岡	70,000	1,309,160	—	1,309,160	24,000	442,020	—	—
	—	420,760	—	503,760	—	—	—	—
	200,000	803,400	—	863,400	55,000	20,800	—	—
	—	993,180	—	1,103,180	—	—	—	—
	—	—	—	—	—	16,040	—	—
	—	—	—	—	—	1,500	—	—
	—	—	—	—	—	1,500	—	—
	—	—	—	—	—	50,000	—	—
	—	—	—	—	5,100	30,000	—	—
	—	—	—	—	—	—	—	—
	—	—	—	—	—	20,240	—	—
	—	—	—	—	—	42,000	—	—
大分	10,760	380,050	—	397,400	24,000	110,300	—	—
	—	192,060	—	192,060	—	—	—	—
	—	—	—	—	8,320	90,450	—	—
	—	—	—	—	5,760	295,770	—	—
	—	—	—	—	—	31,440	—	—
	—	—	—	—	—	—	—	—
	—	—	—	—	—	3,000	—	—
	—	—	—	—	—	50,000	—	—
	—	—	—	—	—	20,700	—	—
	—	—	—	—	—	—	—	—
	—	—	—	—	—	—	—	—
	—	—	—	—	—	—	—	—
熊本	32,800	1,437,070	—	1,470,470	10,500	153,820	—	—
	—	316,010	—	316,010	32,100	154,150	—	—
	—	—	—	—	39,300	349,200	—	—
	—	—	—	—	—	2,030	—	—
	—	—	—	—	—	—	—	—
	—	—	—	—	17,620	8,940	—	—
	—	—	—	—	—	9,720	—	—
	—	—	—	—	—	50,800	—	—
	—	—	—	—	1,500	7,340	—	—
	—	—	—	—	—	—	—	—
	—	—	—	—	—	—	—	—
	—	—	—	—	—	—	—	—
鹿児島	324,800	830,500	—	1,101,300	451,040	229,500	—	—
	—	—	—	—	—	18,840	—	—
	—	—	—	—	—	—	—	—
	—	—	—	—	2,030	2,100	—	—
	—	—	—	—	—	14,840	—	—
	—	—	—	—	—	7,500	—	—
宮崎	8,040	1,151,450	—	1,160,420	8,000	113,540	—	—
	—	—	—	—	—	23,140	—	—
	—	—	—	—	—	1,000	—	—
	—	—	—	—	—	53,000	—	—
	—	—	—	—	—	9,030	—	—
	—	—	—	—	—	9,000	—	—

事件訴訟費用金額 (續)

計	控 訴 及 上 告 審				合 計			
	國庫負擔	被告人負擔	其他ノ者ノ負擔	計	國庫負擔	被告人負擔	其他ノ者ノ負擔	計
30,500	—	19,440	—	19,440	66,610	723,560	—	790,170
18,700	—	—	—	—	—	19,700	—	19,700
10,800	—	—	—	—	0,880	3,920	—	10,800
10,000	—	—	—	—	—	10,000	—	10,000
467,820	30,500	220,590	—	257,150	55,400	1,073,670	—	2,034,130
75,800	—	—	—	—	70,900	420,760	—	603,760
—	—	—	—	—	55,000	334,200	—	389,200
—	—	—	—	—	200,000	993,180	—	1,193,180
—	—	—	—	—	—	16,040	—	16,040
—	—	—	—	—	—	1,500	—	1,500
—	—	—	—	—	—	1,500	—	1,500
—	—	—	—	—	—	50,000	—	50,000
—	—	—	—	—	5,100	30,000	—	35,100
—	—	—	—	—	—	—	—	—
—	—	—	—	—	—	20,240	—	20,240
—	—	—	—	—	—	42,000	—	42,000
—	—	—	—	—	301,880	61,420	—	363,300
—	—	—	—	—	—	24,140	—	24,140
—	—	—	—	—	—	59,600	—	59,600
135,200	99,480	43,130	—	147,610	135,130	546,170	—	680,300
—	—	—	—	—	—	192,900	—	192,900
—	—	—	—	—	—	90,450	—	90,450
—	—	—	—	—	—	295,770	—	301,530
—	—	—	—	—	—	31,440	—	31,440
—	—	—	—	—	—	—	—	—
—	—	—	—	—	—	3,000	—	3,000
—	—	—	—	—	—	50,000	—	50,000
—	—	—	—	—	—	20,700	—	20,700
175,320	0,420	93,860	—	100,280	55,720	1,690,350	—	1,740,070
130,250	—	—	—	—	33,100	469,760	—	601,860
333,560	—	—	—	—	39,300	349,200	—	388,560
—	—	—	—	—	—	2,030	—	2,030
—	—	—	—	—	—	—	—	—
—	—	—	—	—	17,620	8,940	—	26,560
—	—	—	—	—	—	9,720	—	9,720
—	—	—	—	—	—	50,800	—	50,800
—	—	—	—	—	1,500	7,340	—	8,840
—	—	—	—	—	—	—	—	—
630,540	73,300	243,970	—	317,270	849,140	1,310,030	—	2,160,170
—	—	—	—	—	—	18,840	—	18,840
—	—	—	—	—	—	—	—	—
—	—	—	—	—	—	2,100	—	2,100
—	—	—	—	—	2,030	14,840	—	17,820
—	—	—	—	—	—	7,500	—	7,500
—	—	—	—	—	—	29,960	—	29,960
120,940	—	200,540	—	200,540	17,340	1,470,560	—	1,487,900
—	—	—	—	—	—	23,140	—	23,140
—	—	—	—	—	—	1,000	—	1,000
—	—	—	—	—	—	53,000	—	53,000
—	—	—	—	—	—	9,030	—	9,030
—	—	—	—	—	—	9,000	—	9,000















































第六七表 罪名別 各審

罪名	性別	確定總人口		第一審確定						被告	
		刑罰	無罪免除	控訴取下	上告取下	原判決無罪免除	原判決無罪免除	原判決無罪免除	原判決無罪免除		
産婆規則	男女	9	0	9	0	0	0	0	0	0	0
未成年者喫煙禁止法	男女	7	0	7	7	7	7	7	7	7	7
牛乳營業取締規則	男女	334	0	334	330	330	330	330	330	330	330
有害性着色料取締規則	男女	15	0	15	15	15	15	15	15	15	15
有害性着色料取締規則	男女	2	0	2	2	2	2	2	2	2	2
清涼飲料水營業取締規則	男女	1,356	0	1,362	1,350	1,350	1,350	1,350	1,350	1,350	1,350
水産營業取締規則	男女	403	0	403	403	403	403	403	403	403	403
水産營業取締規則	男女	54	0	54	54	54	54	54	54	54	54
飲食用器具取締規則	男女	172	0	172	171	171	171	171	171	171	171
畜牛結核預防法	男女	45	0	45	45	45	45	45	45	45	45
畜牛結核預防法	男女	22	0	22	22	22	22	22	22	22	22
人工甘味質取締規則	男女	146	0	146	146	146	146	146	146	146	146
人工甘味質取締規則	男女	24	0	24	24	24	24	24	24	24	24
飲食物防腐劑取締規則	男女	482	1	483	480	480	480	480	480	480	480
飲食物防腐劑取締規則	男女	13	0	13	13	13	13	13	13	13	13
加糖結核預防ニ關スル規程	男女	353	0	353	353	353	353	353	353	353	353
加糖結核預防ニ關スル規程	男女	283	0	283	283	283	283	283	283	283	283
醫師法	男女	359	2	361	343	343	343	343	343	343	343
醫師法	男女	21	0	21	21	21	21	21	21	21	21
齒科醫師法	男女	630	1	637	624	624	624	624	624	624	624
齒科醫師法	男女	10	0	10	10	10	10	10	10	10	10
細病預防ニ關スル規程	男女	7	0	7	7	7	7	7	7	7	7
種痘法	男女	1	0	1	1	1	1	1	1	1	1
病院、醫院其他診療所、治療所ノ廣告ニ關スル規程	男女	5	0	5	5	5	5	5	5	5	5
按摩術營業取締規則	男女	93	0	93	93	93	93	93	93	93	93
按摩術營業取締規則	男女	16	0	16	16	16	16	16	16	16	16
按摩術營業取締規則	男女	151	0	151	150	150	150	150	150	150	150
按摩術營業取締規則	男女	30	0	30	30	30	30	30	30	30	30
藥局方ニ關セザル藥品又ハ製劑取締ニ關スル規程	男女	1	0	1	1	1	1	1	1	1	1
藥物、劇物營業取締規則	男女	177	0	177	175	175	175	175	175	175	175
藥物、劇物營業取締規則	男女	18	0	18	18	18	18	18	18	18	18
賣藥法	男女	133	2	140	132	132	132	132	132	132	132
賣藥法	男女	8	0	8	8	8	8	8	8	8	8
看護婦規則	男女	21	0	21	21	21	21	21	21	21	21
看護婦規則	男女	21	0	21	21	21	21	21	21	21	21
トクホーム預防法	男女	57	0	57	57	57	57	57	57	57	57
トクホーム預防法	男女	49	0	49	49	49	49	49	49	49	49
モルヒネ、コカイン及其鹽類取締ニ關スル規程	男女	30	2	33	26	26	26	26	26	26	26
モルヒネ、コカイン及其鹽類取締ニ關スル規程	男女	1	0	1	1	1	1	1	1	1	1
未成年者禁酒法	男女	2	0	2	2	2	2	2	2	2	2
未成年者禁酒法	男女	2	0	2	2	2	2	2	2	2	2
家畜傳染病預防法	男女	220	1	221	220	220	220	220	220	220	220
家畜傳染病預防法	男女	21	0	21	21	21	21	21	21	21	21
計	男女	5,394	16	5,410	5,325	5,325	5,325	5,325	5,325	5,325	5,325
計	男女	1,200	0	1,200	1,199	1,199	1,199	1,199	1,199	1,199	1,199

ニ於ケル確定裁判 (續)

案件	第一審		第二審		第三審		上告		確定	
	判決	無罪免除	判決	無罪免除	判決	無罪免除	判決	無罪免除	判決	無罪免除
1	1	0	1	0	1	0	1	0	1	0
2	2	0	2	0	2	0	2	0	2	0
3	3	0	3	0	3	0	3	0	3	0
4	4	0	4	0	4	0	4	0	4	0
5	5	0	5	0	5	0	5	0	5	0
6	6	0	6	0	6	0	6	0	6	0
7	7	0	7	0	7	0	7	0	7	0
8	8	0	8	0	8	0	8	0	8	0
9	9	0	9	0	9	0	9	0	9	0
10	10	0	10	0	10	0	10	0	10	0
11	11	0	11	0	11	0	11	0	11	0
12	12	0	12	0	12	0	12	0	12	0
13	13	0	13	0	13	0	13	0	13	0
14	14	0	14	0	14	0	14	0	14	0
15	15	0	15	0	15	0	15	0	15	0
16	16	0	16	0	16	0	16	0	16	0
17	17	0	17	0	17	0	17	0	17	0
18	18	0	18	0	18	0	18	0	18	0
19	19	0	19	0	19	0	19	0	19	0
20	20	0	20	0	20	0	20	0	20	0
21	21	0	21	0	21	0	21	0	21	0
22	22	0	22	0	22	0	22	0	22	0
23	23	0	23	0	23	0	23	0	23	0
24	24	0	24	0	24	0	24	0	24	0
25	25	0	25	0	25	0	25	0	25	0
26	26	0	26	0	26	0	26	0	26	0
27	27	0	27	0	27	0	27	0	27	0
28	28	0	28	0	28	0	28	0	28	0
29	29	0	29	0	29	0	29	0	29	0
30	30	0	30	0	30	0	30	0	30	0
31	31	0	31	0	31	0	31	0	31	0
32	32	0	32	0	32	0	32	0	32	0
33	33	0	33	0	33	0	33	0	33	0
34	34	0	34	0	34	0	34	0	34	0
35	35	0	35	0	35	0	35	0	35	0
36	36	0	36	0	36	0	36	0	36	0
37	37	0	37	0	37	0	37	0	37	0
38	38	0	38	0	38	0	38	0	38	0
39	39	0	39	0	39	0	39	0	39	0
40	40	0	40	0	40	0	40	0	40	0
41	41	0	41	0	41	0	41	0	41	0
42	42	0	42	0	42	0	42	0	42	0
43	43	0	43	0	43	0	43	0	43	0
44	44	0	44	0	44	0	44	0	44	0
45	45	0	45	0	45	0	45	0	45	0
46	46	0	46	0	46	0	46	0	46	0
47	47	0	47	0	47	0	47	0	47	0
48	48	0	48	0	48	0	48	0	48	0
49	49	0	49	0	49	0	49	0	49	0
50	50	0	50	0	50	0	50	0	50	0
51	51	0	51	0	51	0	51	0	51	0
52	52	0	52	0	52	0	52	0	52	0
53	53	0	53	0	53	0	53	0	53	0
54	54	0	54	0	54	0	54	0	54	0
55	55	0	55	0	55	0	55	0	55	0
56	56	0	56	0	56	0	56	0	56	0
57	57	0	57	0	57	0	57	0	57	0
58	58	0	58	0	58	0	58	0	58	0
59	59	0	59	0	59	0	59	0	59	0
60	60	0	60	0	60	0	60	0	60	0
61	61	0	61	0	61	0	61	0	61	0
62	62	0	62	0	62	0	62	0	62	0
63	63	0	63	0	63	0	63	0	63	0
64	64	0	64	0	64	0	64	0	64	0
65	65	0	65	0	65	0	65	0	65	0
66	66	0	66	0	66	0	66	0	66	0
67	67	0	67	0	67	0	67	0	67	0
68	68	0	68	0	68	0	68	0	68	0
69	69	0	69	0	69	0	69	0	69	0
70	70	0	70	0	70	0	70	0	70	0
71	71	0	71	0	71	0	71	0	71	0
72	72	0	72	0	72	0	72	0	72	0
73	73	0	73	0	73	0	73	0	73	0
74	74	0	74	0	74	0	74	0	74	0
75	75	0	75	0	75	0	75	0	75	0
76	76	0	76	0	76	0	76	0	76	0
77	77	0	77	0	77	0	77	0	77	0
78	78	0	78	0	78	0	78	0	78	0
79	79	0	79	0	79	0	79	0	79	0
80	80	0	80	0	80	0	80	0	80	0
81	81	0	81	0	81	0	81	0	81	0
82	82	0	82	0	82	0	82	0	82	0
83	83	0	83	0	83	0	83	0	83	0
84	84	0	84	0	84	0	84	0	84	0
85	85	0	85	0	85	0	85	0	85	0
86	86	0	86	0	86	0	86	0	86	0
87	87	0	87	0	87	0	87	0	87	0
88	88	0	88	0	88	0	88	0	88	0
89	89	0	89	0	89	0	89	0	89	0
90	90	0	90	0	90	0	90	0	90	0
91	91	0	91	0	91	0	91	0	91	0
92	92	0	92	0	92	0	92	0	92	0
93	93	0	93	0	93	0	93	0	93	0
94	94	0	94	0	94	0	94	0	94	0
95	95	0	95	0	95	0	95	0	95	0
96	96	0	96	0	96	0	96	0	96	0
97	97	0	97	0	97	0	97	0	97	0
98	98	0	98	0	98	0	98	0	98	0
99	99	0	99	0	99	0	99	0	99	0
100										































第六八表 裁判所別刑

裁判所	刑ノ執行猶豫ノ實日			無罪ノ有無	刑ノ執行猶豫ノ期間					
	刑ノ執行猶豫ノ日	検事ノ請	計		刑ノ執行猶豫ノ期間					
					二年以下	一年以下	六月以下	二年以下	一年以下	
分	30	2	32	30	2	14	10			
支部分	3	1	4	4	1	1	2			
支部分	12	1	13	12	1	8	5			
支部分	5	1	6	5	1	4	1			
支部分	1	1	2	1	1	1	1			
支部分	1	1	2	1	1	1	1			
支部分	7	1	8	7	1	2	4			
支部分	5	1	6	5	1	1	1			
支部分	3	1	4	3	1	2	1			
支部分	1	1	2	1	1	1	1			
支部分	1	1	2	1	1	1	1			
支部分	1	1	2	1	1	1	1			
支部分	10	1	11	8	3	2	4			
支部分	5	2	7	5	2	1	2			
支部分	3	1	4	3	1	1	1			
支部分	1	1	2	1	1	1	1			
支部分	10	1	11	8	3	2	4			
支部分	5	2	7	5	2	1	2			
支部分	3	1	4	3	1	1	1			
支部分	1	1	2	1	1	1	1			
支部分	14	1	15	11	3	2	6			
支部分	2	1	3	2	1	1	1			
支部分	2	1	3	2	1	1	1			
支部分	1	1	2	1	1	1	1			
支部分	284	35	319	307	12	37	97	180		
支部分	11	1	12	12	1	3	8			
支部分	2	1	3	2	1	1	3			
支部分	8	1	9	9	1	2	7			
支部分	1	1	2	1	1	1	1			
支部分	21	1	22	21	1	1	11			
支部分	15	1	16	15	1	2	14			
支部分	5	1	6	5	1	4	2			
支部分	1	1	2	1	1	1	1			

刑ノ執行猶豫ノ期間

刑ノ執行猶豫ノ期間	刑ノ執行猶豫ノ期間					刑ノ執行猶豫ノ時日ノ取消ニ至ル期間					
	六月以下	計	一年以上	二年以上	三年以上	六月以内	一年以内	一年六以内	二年以内	三年以内	三年以上
六月以下	2	32		10	16						
計	4	13		2	4						
一年以上		5		1	3						
二年以上		3		1	2						
三年以上		1		1	1						
六月以内		10		6	4						
一年以内		5		2	3						
一年六以内		3		1	2						
二年以内		1		1	1						
三年以内		1		1	1						
三年以上		1		1	1						
計	5	319	7	87	210	15	12	1		4	4
六月以下		12			11		1				
計		2			2						
一年以上		3			3						
二年以上		1			1						
三年以上		1			1						
六月以内		21		3	21						
一年以内		16		3	16						
一年六以内		5		1	5						
二年以内		1		1	1						
三年以内		1		1	1						
三年以上		1		1	1						























第六九表 罪名別刑

罪名	刑ノ執行猶豫ノ有無			刑ノ執行猶豫ノ有無					
	刑ノ執行猶豫ノ有無	刑ノ執行猶豫ノ有無	刑ノ執行猶豫ノ有無	刑ノ執行猶豫ノ有無					
				二年以下	一年以下	六月以下	二年以下		
殺人ノ罪	174	12	186	184	2	174	12	—	—
殺嬰	47	9	56	56	—	50	3	3	—
殺兒	2	—	2	2	—	—	1	1	—
殺人豫備	13	1	14	13	1	2	10	2	—
傷害ノ罪	152	16	168	161	7	3	35	130	—
傷害致死	53	—	53	49	4	23	23	7	—
過失傷害ノ罪	4	—	4	3	1	—	—	—	—
業務上過失致死傷	—	—	—	—	—	—	—	—	—
墮胎ノ罪	116	10	126	125	1	3	6	117	—
墮胎	9	—	9	8	1	—	—	9	—
墮胎致死傷	1	—	1	1	—	—	1	—	—
墮胎	4	2	6	5	1	—	1	5	—
遺棄ノ罪	4	—	4	4	—	—	—	4	—
幼老遺棄致死傷	1	—	1	1	—	1	—	—	—
保護者幼老遺棄致死傷	1	—	1	1	—	1	—	—	—
逮捕及監禁ノ罪	2	—	2	2	—	1	1	—	—
脅迫ノ罪	27	—	27	26	1	—	5	22	—
略取及誘拐ノ罪	6	—	6	6	—	—	2	4	—
名譽ニ對スル罪	1	—	1	1	—	—	—	1	—
窃盜及強盜ノ罪	612	55	667	662	5	33	243	377	—
窃盜	3	—	3	3	—	3	—	—	—
詐欺及恐喝ノ罪	334	20	404	337	17	19	130	199	—
詐任	24	3	27	27	—	4	12	11	—
詐恐	80	2	82	80	2	0	22	54	—

執行猶豫 (續)

刑期	刑ノ執行猶豫期間				刑ノ執行猶豫ヲ取消ス			執行猶豫ノ時ヨリ取消ニ至ル期間						
	一年以下	六月以下	計	一年以上	一年以上	一年以上	一年以上	執行猶豫ノ時ヨリ取消ニ至ル期間	六月以内	一年以内	一年六月以内	二年以内	三年以内	三年以上
—	—	—	186	—	—	22	147	17	—	—	—	—	—	—
—	—	—	50	—	—	8	38	10	—	—	—	—	—	—
—	—	—	2	—	—	—	2	—	—	—	—	—	—	—
—	—	—	14	—	—	2	12	—	—	—	—	—	—	—
—	—	—	163	3	44	103	18	3	—	—	—	—	—	—
—	—	—	53	—	—	40	7	—	—	—	—	—	—	—
—	—	—	4	—	—	1	3	—	—	—	—	—	—	—
—	—	—	120	5	32	81	8	3	—	—	—	—	—	—
—	—	—	9	—	1	6	2	—	—	—	—	—	—	—
—	—	—	1	—	—	1	—	—	—	—	—	—	—	—
—	—	—	6	—	2	4	—	—	—	—	—	—	—	—
—	—	—	4	1	—	2	1	—	—	—	—	—	—	—
—	—	—	1	—	—	1	—	—	—	—	—	—	—	—
—	—	—	1	—	1	—	—	—	—	—	—	—	—	—
—	—	—	2	—	—	2	—	—	—	—	—	—	—	—
—	—	—	27	1	3	21	2	1	—	—	—	—	—	—
—	—	—	6	—	—	5	1	—	—	—	—	—	—	—
—	—	—	1	—	—	—	1	—	—	—	—	—	—	—
—	—	—	4	667	6	141	419	101	86	—	—	—	—	—
—	—	—	3	—	—	3	—	—	—	—	—	—	—	—
—	—	—	0	404	5	62	235	52	45	1	—	—	—	—
—	—	—	27	—	10	16	1	—	—	—	—	—	—	—
—	—	—	82	—	8	58	10	2	—	—	—	—	—	—



第六九表 罪名別刑

罪名	刑ノ執行結果			刑ノ執行結果	刑ノ執行結果	刑ノ執行結果			
	刑ノ執行結果	刑ノ執行結果	刑ノ執行結果			刑ノ執行結果	刑ノ執行結果	刑ノ執行結果	刑ノ執行結果
横領ノ罪	145	10	155	152	3	1	53	90	
横領ノ罪	150	16	166	165	1	30	114	52	
横領ノ罪	3	2	5	5				5	
横領ノ罪	8	2	10	10				10	
横領ノ罪	08	8	76	70			21	55	
横領ノ罪	1		1	1			1		
横領ノ罪	20		20	20				20	
横領ノ罪	2		2	2			1	1	
計	2,574	208	2,782	2,723	59	432	857	1,462	
特別法犯									
郵便、電氣	1		1	1			1		
郵便、電氣	1		1	1			1		
郵便、電氣	2		2	2				2	
商事産業	121	24	145	131	14	4	1	140	
衛生	1		1	1				1	
衛生	2		2	2				2	
警察、著作、新聞紙	1		1	1			1		
警察、著作、新聞紙	3		3	3			1	2	
警察、著作、新聞紙	7		7	7				4	
警察、著作、新聞紙	5		5	5			5		
警察、著作、新聞紙	2		2	2				2	
警察、著作、新聞紙	1		1	1				1	
警察、著作、新聞紙	2		2	2				2	
軍	5		5	5				1	
軍	1		1	1					
議院選舉	10		10	10					
議院選舉	10		10	10					
議院選舉	7		7	7					
議院選舉	1		1	1				1	
議院選舉	1		1	1				1	
計	502	25	227	212	15	9	4	164	
以上第一卷合計	2,776	233	3,009	2,935	74	441	861	1,626	

刑ノ執行結果 (續)

刑ノ執行結果	刑ノ執行結果	刑ノ執行結果	刑ノ執行結果				刑ノ執行結果												
			刑ノ執行結果	刑ノ執行結果	刑ノ執行結果	刑ノ執行結果	刑ノ執行結果	刑ノ執行結果	刑ノ執行結果	刑ノ執行結果	刑ノ執行結果	刑ノ執行結果							
155	3	41	97	14	12														
190		31	125	40	3														
5		2	3																
10		4	6																
70		9	59	9	2														
1			1																
20			17	3															
2				2															
6	25	2,782	36	552	1,834	360	165	2	1	35	54	32	18	28	1				
1				1															
1				1															
3				1															
2				1															
145				4	74	63	4	3		1									
1																			
2																			
1																			
3																			
7																			
5																			
2																			
5																			
1																			
10																			
10																			
7																			
1																			
1																			
50	227	7	99	114	7	5				1	2			2					
6	75	3,009	43	651	1,948	367	170	2	1	26	56	32	18	30	1				











第六九表 罪名別刑

罪名	刑ノ執行猶豫者人員			處刑ノ有無	判決			
	職權ニ依リ	検事ノ請求ニ依リ	計		懲役	禁錮	罰金	没収
強盗	3	—	3	2	1	3	—	—
強盗及恐喝ノ罪	130	16	151	141	10	10	74	61
背任	10	1	11	9	2	1	7	3
詐欺	—	1	1	1	—	—	—	1
恐喝	19	2	21	21	—	1	7	13
横領ノ罪	53	5	53	60	2	1	22	35
横領ノ罪	65	0	71	70	1	3	40	22
遺失物横領	3	—	3	3	—	—	—	3
贓物ニ關スル罪	5	—	5	5	—	—	—	5
贓物收受	20	—	20	20	1	3	—	23
贓物故買	—	—	—	—	—	—	—	—
毀棄及隠匿ノ罪	1	—	1	1	—	—	—	1
建造物損壊	—	—	—	—	—	—	—	—
計	1,080	56	1,136	1,079	57	204	359	561
特別法犯								
通信、運送、電氣	1	1	2	2	—	—	—	2
船員法	1	—	1	1	—	—	—	1
商事産業	14	—	14	13	1	—	—	14
決闘處分法	1	—	1	1	—	—	1	—
通貨及證券模造取締法	6	—	6	6	—	—	—	6
警察、著作、出版、新聞紙	6	—	6	6	—	—	—	6
銃砲火藥類取締法	1	—	1	1	—	—	—	1
治安維持令	1	—	1	1	—	—	—	1
軍事陸軍刑法	2	—	2	2	—	—	—	2
議員選舉	9	—	9	9	—	—	—	9
其他	8	—	8	8	—	—	—	8
計	50	1	51	50	1	—	1	27
以上控訴審合計	1,130	57	1,187	1,129	58	204	360	588

刑ノ執行猶豫 (續)

刑罰	刑ノ執行猶豫期間			刑ノ執行猶豫ヲ取消ス		執行猶豫ノ時ヨリ取消ニ至ル期間					
	一年以下	六月以下	計	六月以上	一年以上	六月以内	一年以内	一年六月以内	二年以内	三年以上	
—	—	—	3	—	—	—	—	—	—	—	—
—	—	—	151	—	—	—	—	—	—	—	—
—	—	—	11	—	—	—	—	—	—	—	—
—	—	—	1	—	—	—	—	—	—	—	—
—	—	—	21	—	—	—	—	—	—	—	—
—	—	—	53	3	8	30	—	—	—	—	—
—	—	—	71	1	1	59	—	—	—	—	—
—	—	—	3	—	—	2	—	—	—	—	—
—	—	—	5	—	—	1	—	—	—	—	—
—	—	—	20	—	—	21	—	—	—	—	—
—	—	—	1	—	—	—	—	—	—	—	—
計	6	6	1,136	8	130	805	193	—	—	—	—
—	—	—	2	—	—	1	—	—	—	—	—
—	—	—	1	—	—	—	—	—	—	—	—
—	—	—	14	—	—	11	—	—	—	—	—
—	—	—	1	—	—	1	—	—	—	—	—
—	—	—	6	—	—	3	—	—	—	—	—
—	—	—	4	—	—	6	—	—	—	—	—
—	—	—	1	—	—	1	—	—	—	—	—
—	—	—	1	—	—	1	—	—	—	—	—
—	—	—	2	—	—	2	—	—	—	—	—
—	—	—	9	—	—	1	—	—	—	—	—
—	—	—	8	—	—	8	—	—	—	—	—
計	23	51	—	5	37	9	1	—	—	—	—
計	6	29	1,167	6	135	842	202	—	—	—	—



第六九表 罪名別刑

罪 名	刑ノ執行猶豫人員			處 刑 ノ 有 無	刑 決			
	職權ニ ヨリ	檢事ノ請 求ニヨリ	計		懲 二年 以下	役 一年 以下	禁 六月 以下	禁 二年 以下
上 告 審								
私 印 偽 造ノ罪	1	—	1	—	1	—	1	—
強 盗、強 姦及重婚ノ罪	1	—	1	1	—	—	—	—
常 習 賭博及富錢ニ關スル罪	1	—	1	1	—	—	—	—
嬰 兒 殺 害ノ罪	—	1	1	1	—	—	—	—
傷 害 殺 害ノ罪	—	1	1	1	—	—	—	—
過失傷害ノ罪	1	—	1	1	—	—	—	—
業務上過失致死傷	—	1	1	1	—	—	—	—
墮胎ノ罪	2	—	2	2	—	—	—	—
竊 盜及強盜ノ罪	9	—	9	—	—	1	8	—
詐欺及恐喝ノ罪	2	—	2	—	1	—	1	—
恐 喝	1	1	2	—	—	—	2	—
横 領ノ罪	5	1	6	—	1	1	4	—
贓物ニ關スル罪	1	—	1	1	—	—	—	—
贓 物 收 受	2	—	2	—	—	—	2	—
贓 物 故 買	—	—	—	—	—	—	—	—
計	26	5	31	30	1	5	22	—
以上上告審合計	26	5	31	30	1	5	22	—
總 計	3,932	295	4,227	4,094	133	650	1,224	2,236

刑ノ執行猶豫 (續)

刑 期	刑ノ執行猶豫期間				刑ノ執行猶豫ヲ取消ス			執行猶豫ノ時ヨリ取消ニ至ル期間								
	一年 以下	六月 以下	計	一年 以上	二年 以上	三年 以上	四年以 上五年 以下	執行猶豫 期間内 ニ於テ 刑ニシテ シタル者	執行猶豫 期間内 ニ於テ 刑ニシテ シタル者 ノ内 ニ於テ 刑ニシテ シタル者	執行猶豫 期間内 ニ於テ 刑ニシテ シタル者 ノ内 ニ於テ 刑ニシテ シタル者	六月 以内	一年 以内	一年六 月以内	二年 以内	三年 以内	三年 以上
	—	—	1	—	—	—	1	—	—	—	—	—	—	—	—	—
	—	—	1	—	1	—	—	—	—	—	—	—	—	—	—	—
	—	—	1	—	—	—	1	—	—	—	—	—	—	—	—	—
	—	—	1	—	—	—	1	—	—	—	—	—	—	—	—	—
	—	—	1	—	—	—	1	—	—	—	—	—	—	—	—	—
	—	1	1	—	—	—	1	—	—	—	—	—	—	—	—	—
	—	—	2	—	—	—	2	—	—	—	—	—	—	—	—	—
	—	—	9	—	0	—	9	—	—	—	—	—	—	—	—	—
	—	—	2	—	—	—	2	—	—	—	—	—	—	—	—	—
	—	1	2	—	—	—	2	—	—	—	—	—	—	—	—	—
	—	5	6	—	1	—	5	—	—	—	—	—	—	—	—	—
	—	—	1	—	—	—	1	—	—	—	—	—	—	—	—	—
	—	—	2	—	—	—	2	—	—	—	—	—	—	—	—	—
	—	1	31	—	13	—	17	—	—	—	—	—	—	—	—	—
	—	1	31	—	13	—	17	—	—	—	—	—	—	—	—	—
	12	195	4,227	51	799	2,897	573	172	2	1	36	57	32	19	30	1















第七〇表 検事局別 本刑ニ算入シタル未決勾留日数 (續)

検事局	被告人	本刑ニ算入シタル未決勾留日数													
		五以内	十以内	一月以内	二月以内	三月以内	四月以内	五月以内	六月以内	八月以内	十月以内	一年以上	一年以上	一年以上	一年以上
福島	福島地方法院														
山形	山形地方法院														
盛岡	盛岡地方法院														
秋田	秋田地方法院														
青森	青森地方法院														
札幌	札幌地方法院														
函館	函館地方法院														

第七〇表 検事局別 本刑ニ算入シタル未決勾留日数 (續)

検事局	被告人	本刑ニ算入シタル未決勾留日数													
		五以内	十以内	一月以内	二月以内	三月以内	四月以内	五月以内	六月以内	八月以内	十月以内	一年以上	一年以上	一年以上	一年以上
旭川	旭川地方法院														
釧路	釧路地方法院														
帯広	帯広地方法院														
札幌	札幌地方法院														
以上第一審合計		1,251	14	239	523	293	81	47	25	6	11	5			
控訴院管内		89	1	32	8	11	14	0	14	10	4	2	6	1	2
東京	東京地方法院	354	27	17	10	15	20	84	14	14	4	2	6	1	1
東京	東京地方法院	71	7	17	1	15	20	18	1	1	1	1	1	1	1
東京	東京地方法院	4			3	4	1	2	8	1	1	1	1	1	1
東京	東京地方法院	27			1	4	3	2	1	1	1	1	1	1	1
東京	東京地方法院	7			1	3	3	2	1	1	1	1	1	1	1
東京	東京地方法院	6			1	3	3	2	1	1	1	1	1	1	1
東京	東京地方法院	13			1	3	3	2	1	1	1	1	1	1	1
東京	東京地方法院	4			1	3	3	2	1	1	1	1	1	1	1
東京	東京地方法院	13			1	3	3	2	1	1	1	1	1	1	1
東京	東京地方法院	31			4	3	3	2	1	1	1	1	1	1	1
東京	東京地方法院	9			3	3	3	2	1	1	1	1	1	1	1
以上東京管内		628	3	41	5	64	23	61	34	151	21	107	10	50	4
大阪	大阪地方法院	225			8	5	4	10	2	73	28	16	15	23	0
大阪	大阪地方法院	12			1	1	1	1	1	4	5	5	1	7	4
大阪	大阪地方法院	161			0	24	5	45	7	38	23	2	4	11	5
大阪	大阪地方法院	61			1			9	25	26	1	1	1	1	1
大阪	大阪地方法院	2						1	2	1	1	1	1	1	1
大阪	大阪地方法院	3						1	1	1	1	1	1	1	1
大阪	大阪地方法院	10						1	1	1	1	1	1	1	1
大阪	大阪地方法院	13						1	1	1	1	1	1	1	1
大阪	大阪地方法院	4						1	1	1	1	1	1	1	1
大阪	大阪地方法院	17						1	1	1	1	1	1	1	1
以上大阪管内		508		16	33	11	69	54	113	101	18	25	23	10	6
名古屋	名古屋地方法院	106			1	3	2	3	9	20	6	30	2	8	4
名古屋	名古屋地方法院	85			1	2	0	5	20	5	14	10	4	1	1











2/45-12

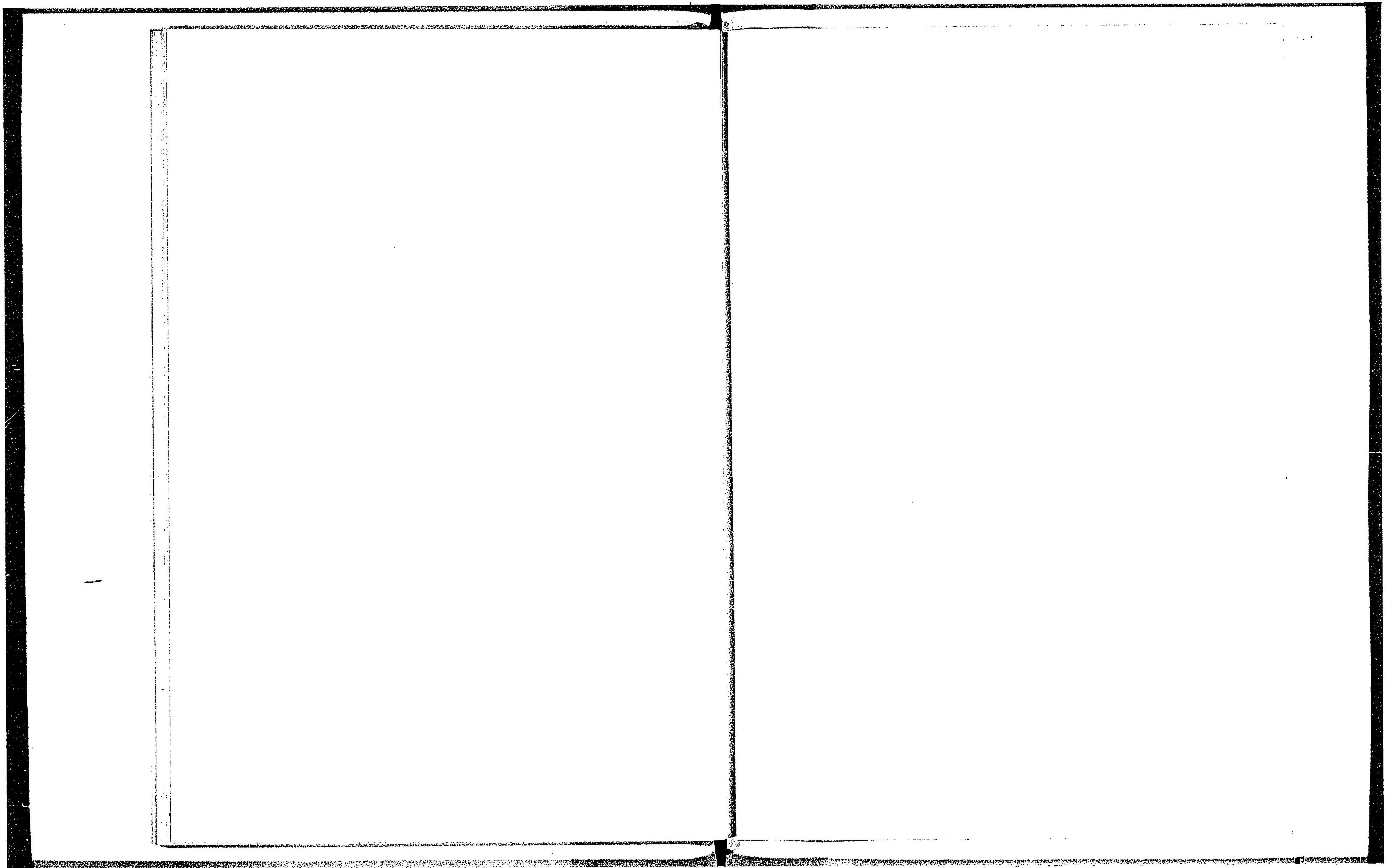
1945

民國三十四年六月廿五日  
中華民國政府

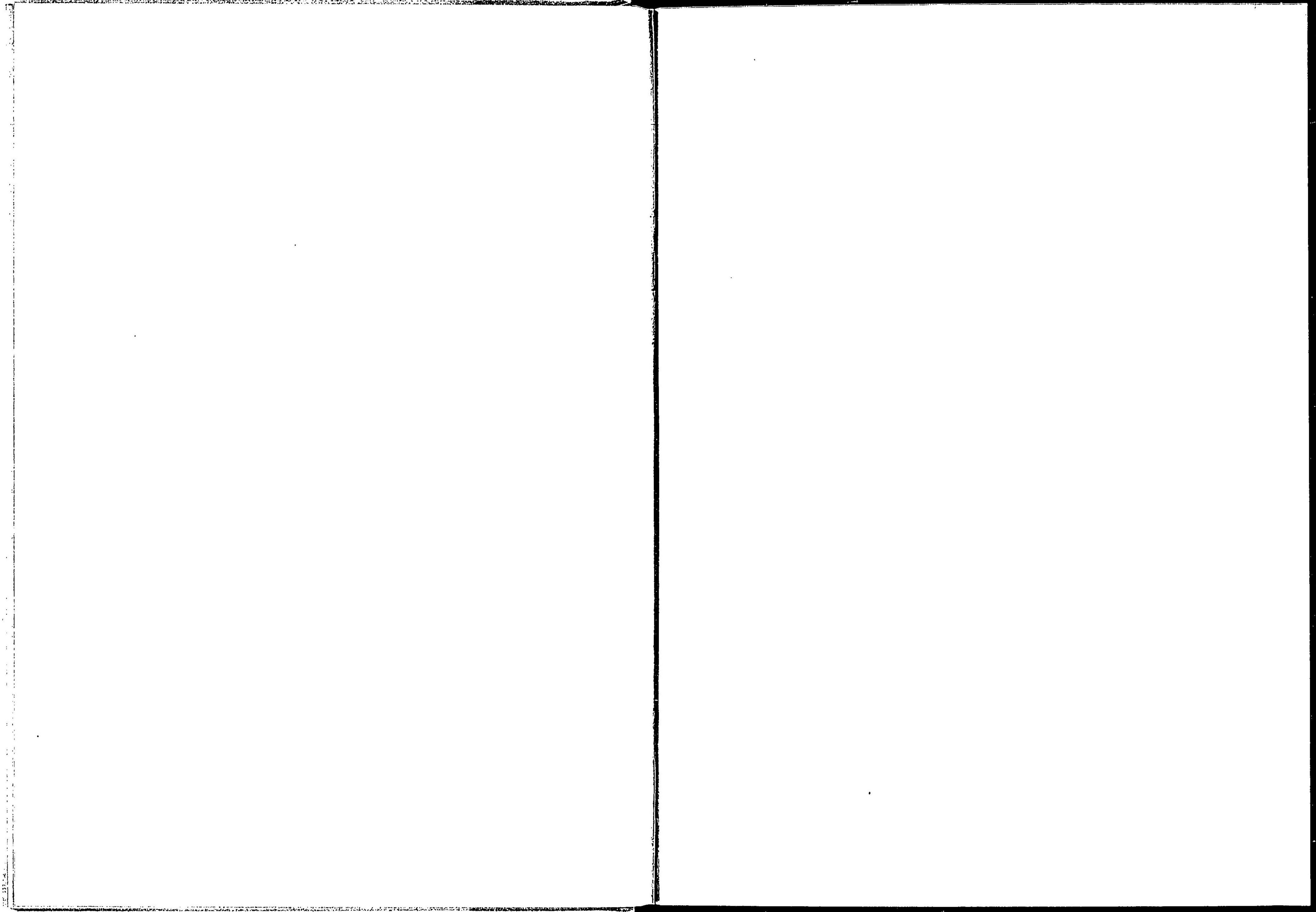
國民政府

中華民國三十四年六月廿五日











14.4  
70



