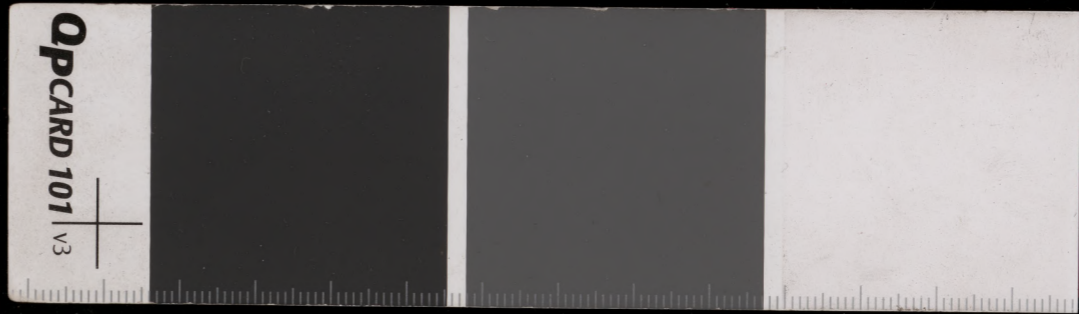


၁၁

တို့ကဲ့သို့အားဖြင့်ပညာရေးအဖွဲ့အစည်းများကိုဖွဲ့စည်းပေးရန်အတွက်အထောက်အကူပြုရန်အတွက်  
ဤသို့ဆောင်ရွက်ရန်အတွက်အထောက်အကူပြုရန်အတွက်



Handwritten Burmese script on a palm leaf manuscript. The text is arranged in approximately five horizontal lines, written from right to left. The script is a traditional form of Burmese, likely used for religious or historical records. The leaf shows signs of age, including some staining and a small hole.

၁၁

... နေပြည်တော်... နေပြည်တော်... နေပြည်တော်... နေပြည်တော်... နေပြည်တော်...  
... နေပြည်တော်... နေပြည်တော်... နေပြည်တော်... နေပြည်တော်... နေပြည်တော်...  
... နေပြည်တော်... နေပြည်တော်... နေပြည်တော်... နေပြည်တော်... နေပြည်တော်...  
... နေပြည်တော်... နေပြည်တော်... နေပြည်တော်... နေပြည်တော်... နေပြည်တော်...  
... နေပြည်တော်... နေပြည်တော်... နေပြည်တော်... နေပြည်တော်... နေပြည်တော်...

Handwritten Burmese script on a palm leaf manuscript. The text is arranged in approximately five horizontal lines. The script is a traditional form of Burmese, likely from the 18th or 19th century. The leaf shows signs of age, including a prominent hole in the middle section and some staining. The text appears to be a continuous passage, possibly a religious or historical record.



Handwritten text in a cursive script on a palm leaf manuscript. The text is arranged in approximately four horizontal lines. A circular hole is visible in the center of the leaf, used for binding multiple leaves together. The script is dense and characteristic of traditional Southeast Asian writing systems.











၁၅

တို့ဖြင့်သာသာစွာစားအပ်တော်မူ၏။ အကျွန်ုပ်တို့ကဲ့သို့ ညီညွတ်စွာ တွေးတောကြားမြင်ရာမှာ ဝမ်းသာအပ်ရုံသာမက ဝမ်းသာအပ်ရုံနှင့်အညီ ကျန်းမာရေးကို ထိန်းသိမ်းစောင့်ရှောက်ရမည်။ အကျွန်ုပ်တို့သည် အကျွန်ုပ်တို့အတွက် စားအပ်ရမည့် အစားအသောက်ကို သိသိသာသာ စိစစ်စိစစ် စစ်ဆေးကြရမည်။ အကျွန်ုပ်တို့သည် အကျွန်ုပ်တို့အတွက် စားအပ်ရမည့် အစားအသောက်ကို သိသိသာသာ စိစစ်စိစစ် စစ်ဆေးကြရမည်။

တို့ကိုတစ်ခုတည်းကိုင်တွင်ပြီးသောအခါ အသက်ရှင်စေရန် အစားအယူအဆများကို ဝန်ခံရန်  
တော်မူတော်မူပါ။ အသက်ရှင်စေရန် အစားအယူအဆများကို ဝန်ခံရန် အစားအယူအဆများကို ဝန်ခံရန်  
အစားအယူအဆများကို ဝန်ခံရန် အစားအယူအဆများကို ဝန်ခံရန် အစားအယူအဆများကို ဝန်ခံရန်  
အစားအယူအဆများကို ဝန်ခံရန် အစားအယူအဆများကို ဝန်ခံရန် အစားအယူအဆများကို ဝန်ခံရန်  
အစားအယူအဆများကို ဝန်ခံရန် အစားအယူအဆများကို ဝန်ခံရန် အစားအယူအဆများကို ဝန်ခံရန်  
အစားအယူအဆများကို ဝန်ခံရန် အစားအယူအဆများကို ဝန်ခံရန် အစားအယူအဆများကို ဝန်ခံရန်







Handwritten Burmese script on a palm leaf manuscript. The text is arranged in approximately 10 horizontal lines across the length of the leaf. The script is a traditional form of Burmese, likely used for religious or historical records. There are two distinct circular holes along the length of the leaf, which were used for threading a cord to bind multiple leaves together. The leaf shows signs of age, including some staining and a small tear near the bottom center.





Handwritten Burmese script on a palm leaf manuscript. The text is arranged in approximately five horizontal lines, written from left to right. The script is a traditional form of Burmese, likely used for religious or historical records. The leaf shows signs of age, including a small hole and some staining.

သ

စာလိက္ကွဲပြားစွာ ရေးသားခဲ့ခြင်းကြောင့် ဤစာအုပ်ကို ဖတ်ရှုသူတို့သည် အဓိပ္ပာယ်မှားယွင်းစွာ ဖတ်ရှုနိုင်ခြင်းကို ရှောင်ရှားရန် အထူးတော်တော်နိုးစွာ ဖတ်ရှုရန် တောင်းဆိုလိုက်ပါသည်။  
ဤစာအုပ်ကို ရေးသားရာတွင် အဓိပ္ပာယ်မှားယွင်းစွာ ရေးသားခဲ့ခြင်းကို ရှောင်ရှားရန် အထူးတော်တော်နိုးစွာ ဖတ်ရှုရန် တောင်းဆိုလိုက်ပါသည်။  
ဤစာအုပ်ကို ရေးသားရာတွင် အဓိပ္ပာယ်မှားယွင်းစွာ ရေးသားခဲ့ခြင်းကို ရှောင်ရှားရန် အထူးတော်တော်နိုးစွာ ဖတ်ရှုရန် တောင်းဆိုလိုက်ပါသည်။  
ဤစာအုပ်ကို ရေးသားရာတွင် အဓိပ္ပာယ်မှားယွင်းစွာ ရေးသားခဲ့ခြင်းကို ရှောင်ရှားရန် အထူးတော်တော်နိုးစွာ ဖတ်ရှုရန် တောင်းဆိုလိုက်ပါသည်။  
ဤစာအုပ်ကို ရေးသားရာတွင် အဓိပ္ပာယ်မှားယွင်းစွာ ရေးသားခဲ့ခြင်းကို ရှောင်ရှားရန် အထူးတော်တော်နိုးစွာ ဖတ်ရှုရန် တောင်းဆိုလိုက်ပါသည်။

Handwritten Burmese script on a palm leaf manuscript. The text is arranged in approximately 10 horizontal lines. The script is a traditional form of Burmese, likely used for religious or historical records. The leaf shows signs of age, including two distinct circular holes and some fading of the ink. The text is densely packed and covers most of the length of the leaf.



Handwritten text in a cursive script on a palm leaf manuscript. The text is densely packed and spans the entire length of the leaf. It appears to be a single line of text, possibly a prayer or a historical record, written in a traditional Southeast Asian script. The leaf shows signs of age, including a small hole and some discoloration.

Handwritten Burmese script on a palm leaf manuscript. The text is arranged in approximately four horizontal lines across the length of the leaf. The script is a traditional form of Burmese writing, likely used for religious or historical records. The leaf shows signs of age, including some dark spots and wear at the ends.

Handwritten Burmese script on a palm leaf manuscript. The text is arranged in approximately five horizontal lines across the length of the leaf. The script is a traditional form of Burmese writing, likely used for religious or historical records. The leaf shows signs of age, including some staining and a small hole.





Handwritten Burmese script on a palm leaf manuscript. The text is arranged in approximately six horizontal lines. The script is a traditional form of Burmese, likely used for religious or historical records. The leaf shows signs of age, including some staining and a small hole near the center.



Handwritten text in a cursive script on a palm leaf manuscript. The text is arranged in approximately five horizontal lines. A significant portion of the text is obscured by a large black redaction mark in the middle-right section. The script is dense and characteristic of traditional Southeast Asian manuscript writing.

၁၁

ကုလား၁၁သွေး... ကိုယ်ကလေးတို့... နေ့စဉ်... လေ့လာ... ရေစား...  
ဓန... စား... ရေ... နေ့စဉ်... လေ့လာ... ရေစား...  
... လေ့လာ... ရေစား... နေ့စဉ်... လေ့လာ... ရေစား...  
... လေ့လာ... ရေစား... နေ့စဉ်... လေ့လာ... ရေစား...  
... လေ့လာ... ရေစား... နေ့စဉ်... လေ့လာ... ရေစား...



Handwritten Burmese script on a palm leaf manuscript. The text is arranged in approximately 10 horizontal lines, written in a cursive style. The leaf shows signs of age, including a small circular hole and some staining. The script is densely packed and covers most of the length of the leaf.

ကျွန်ုပ်တို့၏ သူတို့၏ အားကိုးရာ ဖြစ်ခဲ့ပြီး နှစ်ပတ်လည်

အားကိုးရာ