

# 昭徳院實紀

文久二年壬戌  
自四月至六月

三十一  
七九十五頁缺

				和書門
			四七〇八號	類
		一四三函		
	一〇架			
六七冊				

庫	文	閣	内	
四九函	一三七架	四七〇八號		和書

内閣文庫	
番號	和 44708
冊數	67 ( 30 )
函號	149 26

共六十七冊





四月

朔日月次在位 乾封歲 壬午 卯月 寅上

海如... 自是... 庚申...

未... 庚申...

今已上... 卯月次...

卯月

卯月

卯

卯月

卯月

浪年取  
老物ナ

多府  
松平筑前守

二日 上野中及秋後物 未非是後五年始矣  
鼓吹 奉政簿或下紙之類 細紙之類

去月元  
一上野

文春院極清王孫

如如等

如如等

松平長門守

信達院極清王孫

如如等

如如等

松平實之助

右五秋後

山月守下

梅葉守下

松平忠海守

博或所英巡之類 細紙之類 行司下紙  
作分券法或下紙之類 一白紙之類

奉之五紙之類 奉之五紙之類  
奉之五紙之類 奉之五紙之類

松平伊予守

奉之五紙之類 奉之五紙之類  
奉之五紙之類 奉之五紙之類

田代守

右

一 奉之五紙之類 奉之五紙之類  
奉之五紙之類 奉之五紙之類

二日 浪年取

一 今所入之信物之浪年取之類 成

銀字收  
老物十

山白書院

右尉  
松平菰野守

銀字收  
備細書

右尉  
松平元好守

山白下

右尉  
松平長門守

銀字收  
老物五

右尉  
松平實之助

銀字收  
老物三

右尉  
松平實之助

山勝守

右尉  
松平實之助

銀字代

銀字收  
老物

右尉  
松平伊予守

銀字收  
老物

右尉  
和田清守

右守  
入守

一 書將之格為山守格為入

。此等之格為山守格為入

。此等之格為山守格為入

。此等之格為山守格為入

。此等之格為山守格為入

。此等之格為山守格為入

。此等之格為山守格為入

。此等之格為山守格為入

五月

一 桑白 桑白 桑白 桑白 桑白 桑白 桑白 桑白 桑白 桑白

作

出

桑白

桑白

桑白

桑白

桑白

四日

桑白

桑白

桑白

五日

桑白

桑白

桑白

桑白

桑白

右 桑白 桑白 桑白 桑白 桑白 桑白 桑白 桑白 桑白 桑白

桑白 桑白 桑白 桑白 桑白 桑白 桑白 桑白 桑白 桑白

桑白 桑白 桑白 桑白 桑白 桑白 桑白 桑白 桑白 桑白

桑白 桑白 桑白 桑白 桑白 桑白 桑白 桑白 桑白 桑白

桑白 桑白 桑白 桑白 桑白 桑白 桑白 桑白 桑白 桑白

六日

桑白 桑白 桑白 桑白 桑白 桑白 桑白 桑白 桑白 桑白

桑白 桑白 桑白 桑白 桑白 桑白 桑白 桑白 桑白 桑白

桑白 桑白 桑白 桑白 桑白 桑白 桑白 桑白 桑白 桑白

桑白 桑白 桑白 桑白 桑白 桑白 桑白 桑白 桑白 桑白

桑白 桑白 桑白 桑白 桑白 桑白 桑白 桑白 桑白 桑白

四日 出夜居清平始苦羅子

一 藏順院換為山年始痛 入英於美計談

五日 泊自六入 在港免慶美 吹上清成 漢田遠了

蕭之

出性延  
去之保路四組

右記自之 行集

國代  
池田鏡之郎

全四枚

中川鏡之郎

右卷臺前紅高家清元具身事... 今九月廿一日... 成

六日

Handwritten notes in a rectangular box, including names like '山崎' and '中川'.

Handwritten notes at the bottom of the page, including '山崎' and '中川'.

Handwritten notes on the left side of the page, including names like '山崎' and '中川'.

安房守 八

出後五

伊豆國高

日光新文

古くは出雲守の事と云ふ且明後八日出雲

城 伊豆國高

八日 上野出代 輪 日之出雲守 同日

同心 伊豆國高 出代 吉出 紀伊 伊豆 在出

出後 元 伊豆 布衣 命入

一 上水

深養院 伊豆守 常 伊豆代 出 出 出 出

伊豆守

伊豆守

伊豆守

伊豆守

伊豆守

伊豆守

伊豆守

伊豆守

伊豆守

右 伊豆 伊豆守 但 伊豆 伊豆 伊豆 伊豆

海濱の民は皆海産物に於て是れ其の須知なり

日光新文

右通へは登りて舟に乗る 城跡西園寺に在りて其の

所は在る 所跡なり

所は在る

金剛寺の跡なり

右に於て舟に乗る

但し舟は舟の跡を自りて其の

北園寺の跡なり  
北園寺の跡なり  
北園寺の跡なり

北園寺の跡なり  
北園寺の跡なり  
北園寺の跡なり

海濱の民は皆

舟に乗る

舟に乗る

右に於て舟に乗る

舟に乗る

舟に乗る

一 今九時迄は舟に乗る 之れは其の爲 成

北園寺

大園北園寺

北園寺の跡なり

北園寺の跡なり

北園寺の跡なり

北園寺の跡なり



九日 吹上 津飯

一 今九時出候揚々吹上出候と痛 成

十日 二瓦出候向出候所出候後獲賞 奉若年寄

法場所 出候所 出候所 出候所

出候所 出候所 出候所

吹上

出候所 出候所 出候所

田村石守

田村石守

田村石守

吹上

二瓦出候向出候所出候後獲賞 奉若年寄

吹上

法場所 出候所 出候所 出候所

出候所 出候所 出候所 出候所

出候所 出候所 出候所 出候所

吹上

一 今九時出候揚々吹上出候と痛 成

一 濱野模為四年始為入

十一日 加判 清免 滿後 命 長洋 節 命 命

命 國 西 德 令 加判 清免 遠 希 希 以上 濱野 進

清 免

加判 清 免

安 後 對 馬 也

右 於 清 免 也 清 免

此 自 代 令 二 年 收

同 人

右 清 免 之 事 上 之 於 清 免 也

命 命

命 命 命

板 令 周 防 也

右 於 矣 也 清 免

一 勤 也 加判 清 免 也 清 免 也 清 免 也 清 免 也

之 命 也 卷 中 濱 野 也

自 付

和 泉 也 周 防 也 事 命 命 命 命 命 命 命 命

向て申上り候

十月九日 於此より申上り候

上徳田史密徳用

上徳

言當行福言行

田史密徳用

二語 清菊紙

一 吹上り候

月一日

清

上徳

法向信三の意あり。言画の多人敷百陣に費  
用し申上り候。此の旨向後万石以下に申上り候。

案内書 坂清元 坂清元 坂中三 坂清行

福言行申上り候。此の旨向後万石以下に申上り候。

此の旨向後万石以下に申上り候。

此の旨向後万石以下に申上り候。

此の旨向後万石以下に申上り候。

此の旨向後万石以下に申上り候。

此の旨

一年終り候。此の旨向後万石以下に申上り候。

二日 正徳  
巴里 正徳  
正徳  
正徳

十一日 於上野村夜 法信之屋中言常務福言修

布衣之僧云三年始之朝立言有云復令

吹上言修 成湯村 上夜

此目付

法信信之屋中言常務福言修  
用之布衣報言修言向後万石言修言向後万石言修

常務登 坂清光言修言修 常務言修言修

福言修言修言修言修言修言修言修言修言修言修

言修言修言修言修言修言修言修言修言修言修

言修言修言修言修言修言修言修言修言修言修

言修言修言修言修言修言修言修言修言修言修

言修言修言修言修言修言修言修言修言修言修

言修言修言修言修言修言修言修言修言修言修

言修言修言修言修言修言修言修言修言修言修

下  
大入部向

十四日 朝陽丸出航後 蘇津田酒造

豊島町

宣中板

軍艦

井上信濃

木村持津

日 吟味

老

兼地大船

朝陽丸出航後 蘇津田酒造

北

七社

町

出 杉平 伊豆

町 石名園

山 酒井

日

蘇津田酒造

山目

四月十九日

亞墨利和二三十九卷

清自の人々 行舟のり

十五日月次出仕 乾封海人 海禁封者其人

伊豆國内宿の舟心高宿用造り候者 伊豆月次用

出舟 出舟者 吹上清夜

一 今の上刻出舟者 出舟月次用造り候者

市白書院

出舟者下  
老舟十

振老地之候に  
行出

日

向二千

銀字板  
老舟八

老舟八

御座候  
出舟一七  
全三丁代  
老舟八

酒井在清門射

日 松平甲斐守

日 中門渡辺出舟

伊豆月次用

日 松平志三守

日 老田編次守

日 松平安房守

出瑞

伊豆國海濱  
上三島備用使

不

自

小栗

右

入所

所

日

海  
小

右

一

於

十六日

於

管

相

右

自

蒲沼田格 三象 厚 高 活 出 奏 者 數 之 數 以

其 容 易 出 入 亦 難 組 以 出 境 以 中 分 出 給 子

第 十 九 日 聖 旨 利 和 三 上 上 上 登 城 所 自 之 給

所 自 之 給 亦 難 組 以 出 境 亦 難 組 以 出 境 亦 難 組 以 出 境

其 公

但 亦 難 組 以 出 境 亦 難 組 以 出 境 亦 難 組 以 出 境

大 自 付 出 自 付

聖 旨 利 和 三 上 上 上 登 城 所 自 之 給 亦 難 組 以 出 境

出 給 亦 難 組 以 出 境 亦 難 組 以 出 境 亦 難 組 以 出 境

其 公

一 所 城 內 亦 難 組 以 出 境 亦 難 組 以 出 境 亦 難 組 以 出 境

其 公

其 公 亦 難 組 以 出 境 亦 難 組 以 出 境 亦 難 組 以 出 境

其 公



大自付

大和の事も悪く用事も亦好む有候事此月迄  
お前より及ぶお入意候事此月迄お前より及  
和歌も用事も亦好む有候事此月迄  
御事にも出候事一お入意候事此月迄  
御事にも出候事一お入意候事此月迄  
御事にも出候事一お入意候事此月迄

十七日 紅葉山 行宮御事

行宮 今夜之別紅葉山  
行宮 行宮御事申上候事  
行宮 行宮御事申上候事

行宮 行宮御事申上候事  
行宮 行宮御事申上候事  
行宮 行宮御事申上候事  
行宮 行宮御事申上候事  
行宮 行宮御事申上候事  
行宮 行宮御事申上候事  
行宮 行宮御事申上候事  
行宮 行宮御事申上候事  
行宮 行宮御事申上候事  
行宮 行宮御事申上候事

先祖御事  
行宮御事申上候事

一 移之院換高年始 清中丸と高 入 善記

十九日 要雲利和二三下几登堂 輪番尉上役人

吹上 所成

一 今已上別中書 出清 要雲利和二三下几登 味

所自又

上役板念月防  
平 出羽也  
甲 蓮 遠心也  
甲 蓮 蓮心也

丹羽 古京之入

古三書尉と云々

平日 上野清と痛 日之代と役と出高記と海尉

一 今辰上別上地

大猷院極 所意事の 所痛

心親院極 所意事

香琳院極 所位降と 所深と上別と地 還所

序

自元十七年

有三月十日

浦海

松原

右

二月

系

松

父

一

銀

綿

日

銀

信

春

綿

銀

嘉

松

伊

丹

如

稻

仙

船

日 日 日 日 日 日 日 日  
日 日 日 日 日 日 日 日

秋月佐波子  
織田龍吉子  
分部善様子  
森 伊三子  
加茂之房子  
一物之波子  
吉元出子  
高橋三子

右字 入行

日 日 日 日 日 日 日 日  
日 日 日 日 日 日 日 日

日 日 日 日 日 日 日 日  
日 日 日 日 日 日 日 日

卷四下

右記出所

月廿五日  
松平 元洋

六日付

鏡隊調練之處令取調可之可自表上陳明地不根  
甲斐之國信濃縣年烟練場並取以川者所爲也  
意之是氣鏡花烟練場並取者之可右之人上候  
取來在末渡り爲取候事 任出は存多可方之可也  
向々取來多人致仕候事之可也此等取候事

取水烟練場之可也取候事之可也取候事  
取候事之可也取候事之可也取候事  
取候事之可也取候事之可也取候事

取候事

鏡隊調練之處令取調可之可自表上陳明地不根  
人々於海邊亦渡り候事 夫々可也取候事  
於此處取候事之心意格別出候事 向々可也取候事  
凡取候事之可也取候事之可也取候事  
取候事之可也取候事之可也取候事

中曾根甲斐守の言柄に平畑孫次郎が  
之所在處の事は是れ新編に烟孫場也  
萬石以下は其の事は海軍の事は  
孫次郎甲斐守の言柄に平畑孫次郎  
於て孫次郎の事は孫次郎  
大に孫次郎の事は孫次郎

二日 増守の言柄に孫次郎は孫次郎一人

一 今期増守

慎徳院極 御靈の事は高野原に在りて

孫次郎中務大進

同 孫次郎

大高野原に在りて孫次郎の事は孫次郎

子孫の事は孫次郎

孫次郎の事は孫次郎

二日 孫次郎の事は孫次郎 孫次郎の事は孫次郎

一人 信濃人 物足久  
今已上刻 出所

所書院

所書院

所

松平之河守

松平お探守

松平お探守

松平お探守

松平お探守

日

日

日

日

日  
所書院  
所書院

出所

所書院

所書院

所書院

日

所

松平右近於監

松平富之丞

松平お探守

戸持上総守

赤松信俊守

毛利清隆守

高重佐飯守

月 月 月 月 月 月 月 月

関 伎 前 寺  
京 松 花 弾 寺  
片 桐 石 二 寺  
伊 东 掖 广 寺  
谷 大 搦 瓦  
上 杉 後 河 寺  
津 原 式 寺 内 宿  
藏 田 指 体 寺

月 月 月 月 月 月 月 月

九 鬼 長 門 寺  
赤 下 花 弾 寺  
栗 美 能 寺  
伊 達 善 徳 寺  
池 田 信 徳 寺  
赤 下 伎 中 寺  
藏 田 山 味 寺  
九 鬼 大 隅 寺



月

月

月

日

日

萬字傳手反

所存間

北原水操子

山名之水助

戸川之水助

竹中氏部

朽木之水助

伊勢乳岩

赤松氏

井伊掃部

和紙一言

右統府 所自見

中於

後由信

古之紀 勅評之旨中後

銀三代

月

三象

横瀬山城子

井伊掃部

横瀬山城子

三象

所評詮去即

正相久之亭

月

退之代

日

十日

日

日

十日

入所

二

出此

一

年

日

日

日

日

杉平

右取

朝鮮人

日

朝鮮人

日

日

去

右

平

取

出向の御座り  
出向の御座り

小三木長丁也

出向の御座り  
出向の御座り

大之保越中也

出向の御座り  
出向の御座り

淡路伊豆也

出向の御座り  
出向の御座り

桑地大助

和歌貿易税則再改期限之云々

和歌貿易税則再改期限之云々

出向の御座り

杉平出云也

出向の御座り  
出向の御座り

坂井也

出向の御座り  
出向の御座り

三田録也

出向の御座り  
出向の御座り

出向の御座り

出向の御座り

和歌貿易税則再改期限之云々

和歌貿易税則再改期限之云々

和歌貿易税則再改期限之云々

和歌貿易税則再改期限之云々

和歌貿易税則再改期限之云々

和歌貿易税則再改期限之云々

和歌貿易税則再改期限之云々

和歌貿易税則再改期限之云々

辛六日 尾張界門版 刑部卿殿様 清免令

大目付  
小目付

尾張中納言殿事之筆書信 清免令  
仰出之旨由在末出給成其旨不直且之病之殿  
由之成之出對面未成成其旨出對面之旨其親  
様方之印地由面之旨又其書信往後申之成  
郡之出違之旨其極之旨 清見海法之紙書達  
之旨 思召之旨其極之旨其先年之出不與之旨

皆兼之出書洋紙極之旨以後郡之平之出書心  
之成其極之旨出極之旨 清對殿之極之旨  
思召之旨其極之旨 城之旨其極之旨  
刑部之殿事之出書信 清免令 仰出之旨其款  
族方之不地由面之旨又其書文其出往後申之成  
郡之出違之旨其極之旨 清見海法之紙書達  
之旨 思召之旨其極之旨其先年之出不與之旨  
之出不與之旨其極之旨 清對殿之極之旨  
思召之旨其極之旨 城之旨其極之旨  
刑部之殿事之出書信 清免令 仰出之旨其款  
族方之不地由面之旨又其書文其出往後申之成  
郡之出違之旨其極之旨 清見海法之紙書達  
之旨 思召之旨其極之旨其先年之出不與之旨  
之出不與之旨其極之旨 清對殿之極之旨  
思召之旨其極之旨 城之旨其極之旨

新成親王 仁皇太子 所封親王 仁皇太子  
皇太子 仁皇太子 仁皇太子 仁皇太子  
仁皇太子 仁皇太子 仁皇太子 仁皇太子

辛七日 山内右大臣

一 程姫君 後高皇太后 始御奉九之宿 入

辛八日 月次出仕 續自出礼 西國那代出礼

一 今日 月次出仕 出所月次 出礼出海

寺白書院

二月廿九日

在妙上人

出所月次

西代増之助

一 今日 九時 出所月次 出礼出海 成

平九日 朔日 朔日 朔日 朔日

板倉因坊吉代

江東三島代

社奉行  
板倉載中  
福田甲斐守

書院

一者平定海

物類同

澤

平定海

字

平定海

平定海

澤

平定海  
平定海  
平定海  
平定海  
平定海

平定海

尾張守  
平定海

五月

朔日 月次 出仕 奉御 諸君共三人 二條在後

於此上草鹿 上院

一 今已上別出書 出所月次之出礼出所

平定海

平定海  
平定海  
平定海

大田系元  
平定海  
平定海

平九日 朝鮮人集辨用代

板倉因房代

江東之代

朝鮮人集辨用代 作代

吉杜

板倉中

福田甲

平日 増守 清兵衛

今夜上別

首章院様 清兵衛 増守 清兵衛

朝

朝

朝

朝

二層

一

一

朝

朝

朝

朝

朝

朝

朝

大田

板倉

山務

藤原

松平丹後守

松平遠江守

銀

子編年

右平 入行

一 今日吹上 成草鹿 上後

射多 二日 三

二日 瑞年 時辰 上

一 瑞年 瑞年 後辰 山 瑞年 方始 瑞年 方始 瑞年 方始

上 二日 瑞年 瑞年 後辰 山 瑞年 方始 瑞年 方始

二日 玉門 水 瑞年 瑞年 後辰 山 瑞年 方始 瑞年 方始

時辰

中村 石 二 日

玉門 上 瑞年 瑞年 後辰 山 瑞年 方始 瑞年 方始

時辰

松平 瑞年 守

瑞年 瑞年 後辰 山 瑞年 方始 瑞年 方始



二致旨也 行也

四日 出返書 漢中屋内及遠慶堂 宛内鉄炮角切

出用慶堂 松平肥後守登 城令

後 叶々々

田村石之丞

漢中屋内及遠慶堂宛内鉄炮角切

在日人

二在月出鉄炮角切及遠慶堂宛内鉄炮角切

出用慶堂

叶々々

大目付

大之保藏中

右於 漢中屋内

宛内鉄炮角切

右日人

右於 漢中屋内

大目付

松平肥後守

學界之登 城之官者用其且用其書類  
等按之其致以爲之西湖之其死其公也其  
至其載其也 其致以爲之其死其公也其  
大之其死其公也其死其公也其

五日 輪船于佳之其也 出河 尾張中納之殿及

如平之其也 出河之其也

一 今之其也 出河之其也

出河之其也

五月七日

尾張中納之殿

右於河之其也 出河之其也

出河之其也

出河之其也

如平之其也

右明後七日登 城於河之其也

六月

老克復令者

全同枚

新撰  
老克復令者

右老克復令者之由也 所免且年及五十五

多

...

七日

尾張中納言松平忠輝 所自見

所自見九人 松平忠輝 松平忠輝 所自見

西條忠貞

松平忠輝

...

所自見

尾張中納言

右 所自見 松平忠輝

...

松平忠輝

右 所自見

...

...

...

...

...

徳永清海  
海成の淵言書後

久保徳全并

約

日陰剛也後坊

倉田宗也并

出保家經

日細方政

陸中守之官

三浦伊磨書經

三浦伊磨書經

三浦伊磨書經

三浦伊磨書經

三浦伊磨書經

三浦伊磨書經

海成の淵言書後

作中

頼朝書文

松平春樹

右

海成の淵言書後

作中

頼朝書文

松平春樹

海成の淵言書後

作中

頼朝書文

松平春樹

海成の淵言書後

作中

頼朝書文

松平春樹

八日 上中清の淵言書後

海成の淵言書後

頼朝書文

春嶽登

今朝

嚴有院極

作中

今朝

此世延敷  
備成其國為萬世之安

右記自文 行舟ノ

此世延敷  
市井無事其國為安  
方之保赤之師  
守之

素雅後人  
依之与力之志

左記自文 行舟ノ

平下在也

高部方多 行舟ノ  
上京用文 行舟ノ

久世之志也

右記 行舟ノ

此世延敷  
備成其國為萬世之安  
此世延敷  
備成其國為萬世之安

八日

此世延敷  
備成其國為萬世之安

後記伊代

此世延敷  
備成其國為萬世之安

後記伊代

此世延敷  
備成其國為萬世之安

此世延敷

後記伊代

此世延敷

此世延敷

此世延敷

此世延敷

此世延敷

此世延敷

巖有院標

清明院標

溫恭院標

慈德院標

高麗代 月夜紀伊守 寺

尾波寺中納之殿 於清在 寺對殿 寺殿

寺西札 住持 寺殿

弘治院殿 十七日 清之 寺殿 寺殿 寺殿

清之寺

寺殿

松平 寺殿

寺殿 寺殿 寺殿 寺殿 寺殿

寺殿 寺殿 寺殿 寺殿 寺殿

寺殿 寺殿 寺殿 寺殿 寺殿

寺殿 寺殿 寺殿 寺殿 寺殿

寺殿 寺殿 寺殿 寺殿 寺殿

寺殿 寺殿 寺殿 寺殿 寺殿

九日

田安殿信啓。田安殿信啓。田安殿信啓。

田安殿

田安殿

田安殿

田安殿

田安殿

田安殿

田安殿

田安殿

田安殿

田安殿

田安殿

田安殿

田安殿

田安殿

田安殿

田安殿

田安殿

世定  
秋月令

海東八二序

世定  
伊元

右  
伊元

木目村  
伊元

相平  
去秋

城  
去秋

伊元  
伊元

伊元

伊元  
伊元

田安  
大綱  
之  
殿

伊元  
伊元

伊元  
伊元

伊元  
伊元

伊元  
伊元

伊元  
伊元

伊元  
伊元



上野  
常憲院極印  
印名代之由也

十日。出延書

出向不向人  
与信之由也

印之在否

松村子要書

右於 印之在否 印之在否

十二日 增字の由代也 於常憲院極印  
英德院後法  
の由代也 白銀收書 庶民 於同日 德川刑部御殿  
印之在否 印之在否 印之在否 印之在否

一様利御殿  
英德院後法

今朝増上寺

文昭院極 印之在否 印之在否 印之在否

急須

於上野法雲院

英德院極印 五面法華 印之在否 印之在否

但如銀控板の由也

印之在否

徳川刑部御殿

出向不向人

右向の由也

印之在否

學園所用  
印免

蘭館

汲染八之序

杉平甚藏

江東川用船者より書りし紙  
味ての紙より信也

右に書き置るる紙は杉平甚藏

十二日 乾手厨夜

所用紙巻

在杉平甚藏  
信竹若菜大久

右乾手厨夜

蘭館

杉平甚藏  
杉平甚藏

向後川用者より書りし紙は杉平甚藏  
印也

本  
文  
昭  
院  
御  
傳  
書  
の  
為  
に  
仰  
付  
奉  
り  
申  
上  
す  
事  
に  
關  
し  
て  
仰  
付  
奉  
り  
申  
上  
す  
事  
に  
關  
し  
て  
仰  
付  
奉  
り  
申  
上  
す  
事  
に  
關  
し  
て

十日 増上院代官 傳書 且之傳書

御上 京目之傳書 仰付奉り申上す事 仰付奉り申上す事

登味令 仰付奉り申上す事 仰付奉り申上す事 仰付奉り申上す事

結句之傳書

一 今期傳書

文昭院御傳書之為に仰付奉り申上す事に關し

伊達遠江守

向成之儀に候に付、此儀傳書に仰付奉り申上す事に關し、  
致すに、此儀傳書に仰付奉り申上す事に關し、  
仰付奉り申上す事に關し、

仰付奉り申上す事

且之傳書

月夜紀伊守

右 京目之傳書

上京目之傳書

久世大和守

山陽守

右松平

右松平

備前

松平

城工役

平山

備前

備前

列後

城工役

備前

備前

備前

備前

備前

備前

振振之格を南万端格に存候事休御共  
場亦不道格も近一切を格に申上り  
爰候に格文字も致し高御事不取平白  
と申上り候事  
下  
大御事申上り候事  
御事申上り候事  
御事申上り候事  
御事申上り候事

目録

御事申上り候事  
御事申上り候事  
御事申上り候事  
御事申上り候事  
御事申上り候事  
御事申上り候事  
御事申上り候事

十五日 月次出仕  
御事申上り候事  
御事申上り候事  
御事申上り候事  
御事申上り候事

宗邦公 出返書 出返書正 宗國公出

芳石酒齋 白紙 宗國公出

一 今已上列書卷 出所月迄 出札書

所白書院

編年抄

日記

卷五

松平下總守

佐竹右衛門

中多之孫正

出勝書

宗國公

勝田伊知

大久保

右 入所

所存書

白紙

右 所封款

佐竹

田中

全  
中子自...  
...  
...

全  
...  
...  
...

右  
...  
...

...  
...

...  
...

...  
...

...  
...

...  
...  
...

...  
...  
...

...  
...

...  
...

...  
...

...  
...

右  
...  
...

...  
...

...  
...  
...

...  
...

日文  
...

...  
...

...  
...

...  
...  
...

...  
...  
...

所免之

同

著不須書出用是途也

田村 元

著不須書出用是途也

著不須書出用是途也

著不須書出用是途也

著不須書出用是途也

所免之

著不須書出用是途也

十六日

著不須書出用是途也

著不須書出用是途也

著不須書出用是途也

著不須書出用是途也

大目付



御宮... 御書... 御印...  
御書... 御書... 御書...  
御書... 御書... 御書...

御書... 御書... 御書...  
御書... 御書... 御書...  
御書... 御書... 御書...

御書... 御書... 御書...  
御書... 御書... 御書...  
御書... 御書... 御書...

御書... 御書... 御書...  
御書... 御書... 御書...  
御書... 御書... 御書...

御書... 御書... 御書...  
御書... 御書... 御書...  
御書... 御書... 御書...

御書... 御書... 御書...  
御書... 御書... 御書...  
御書... 御書... 御書...

御書... 御書... 御書...  
御書... 御書... 御書...  
御書... 御書... 御書...

十八日 御書... 御書... 御書...  
御書... 御書... 御書...  
御書... 御書... 御書...

御書... 御書... 御書...  
御書... 御書... 御書...  
御書... 御書... 御書...

御書... 御書... 御書...  
御書... 御書... 御書...  
御書... 御書... 御書...



竹分有酒升... 中...

此...

上... 九日

伊...

情...

志...

中...

... 中...

...

平日。...

今...

大...

...

...

...

...

...

...

二十一日...

Handwritten notes on a separate sheet of paper, including the name "Shimoda" and other illegible characters.

要記

上野 九日 勅使松平向随伴人 志心侍使

伊豆守

信濃守

志心侍 勅使大原左衛門督向随伴人

中野守

○ 侍

平日。赤代河 中栗田人

今朝守

大猷院様

有徳院様

雷琳院様 所長高直侍代有出御

代御

中栗田人

中栗田人

平日 踏組出陣及乃力恩西洋不絶調結之令

大自守  
四目分

法組出為元其方回心西洋七銃大物洞締之儀一  
松子出積込山存多海成不敵才急事洞締之儀  
法之出教之真地度と海成不敵才急事洞締之儀  
あり之儀之儀之儀之儀之儀之儀之儀之儀之儀  
あり之儀之儀之儀之儀之儀之儀之儀之儀之儀  
あり之儀之儀之儀之儀之儀之儀之儀之儀之儀  
あり之儀之儀之儀之儀之儀之儀之儀之儀之儀  
あり之儀之儀之儀之儀之儀之儀之儀之儀之儀

但一市中と離りし事一隊也と紐を紙綴りて  
大心也中海なる事也此の事也此の事也此の事也

平二日 増上り出代也 出後書  
一 今期増上り

慎徳院様 所志事也為 所志代 杉平也事也  
事也

市ノ存否

白之吉

山本小伝

二九四

右於 市ノ存否 存否

忠細

右於 市ノ存否

白之吉

山本小伝

二九四

早門

忠細

右於 市ノ存否

平之日 加判之判 二九四

加判之判 加判之判 加判之判

加判之判

市ノ存否

加判之判

坂垣水

右於 市ノ存否

加判之判

日入

在取之...

右於更お渡

山三番方  
光

振取摺本加判の列を 仰付は言前多分今納

此等よりきりとりて

一 振取摺の加判の列を 仰付は後法を布立以て

向の上迄送

大目付

摺の事

振取中野大目

右名改の事

中目付

摺の事

今般加判の列を 仰付は言前多分今納

此等よりきりとりて

仰付は後法を布立以て

向の上迄送

六目付

中務右衛門少輔藤原公成

丁未年八月

○内記 宗

平四日。増上寺代紙 紀元改改 日ノ海寺

所教教員 費 費用掛合 佛堂堂ニスレテ

城ノ令

今相増寺

今奉判所  
此所

聖書  
大書院  
聖書院  
聖書院  
聖書院

自德院極 所  
代系

代系

今相上登

教養院極 所

尚所

淨觀院極 所

所

堀田如也

形  
中書院  
淨觀院  
此  
あ  
右  
浄  
上



右於海府 所自之

檄

日光 新史

右於海府 所自之 且明後二十日登城

所自之 所自之

所自之

所自之 所自之 所自之

所自之 所自之 所自之

所自之 所自之 所自之

七月 所自之 八月 所自之 九月 所自之

所自之

所自之

所自之

所自之

六月 二十七日

佛 所自之 所自之

二十日 所自之 所自之 所自之

一 出港中二分三厘部治凡此奉公者其不法者請治之  
治及人治令之面之治序之出治治治治

大目付  
出目付

通治 田格 之象 石之 出奉之 之象 以

出奉之 出奉之 出奉之 出奉之 出奉之

明後年七月佛忌之日三上几登 城目付

行舟のり出奉之 出奉之 出奉之 出奉之 出奉之

城目付

但 出奉之 出奉之 出奉之 出奉之

出目付

佛忌之日三上几登 城目付

行舟のり出奉之 出奉之 出奉之 出奉之 出奉之

出目付

行舟のり出奉之 出奉之 出奉之 出奉之 出奉之

出目付

平七日  
加判 津免 舟船 目録 津免之旨 津免  
學問所 津免 舟船 津免之旨 命人  
津免 舟船 津免之旨  
津免 舟船 津免之旨

加判之旨  
津免 舟船 津免之旨  
舟船 津免之旨  
舟船 津免之旨  
舟船 津免之旨  
舟船 津免之旨  
舟船 津免之旨

右 舟船 津免 舟船 津免之旨  
紀伊 舟船 津免 舟船 津免之旨  
舟船 津免之旨

舟船 津免之旨  
舟船 津免之旨  
舟船 津免之旨  
舟船 津免之旨  
舟船 津免之旨  
舟船 津免之旨  
舟船 津免之旨  
舟船 津免之旨  
舟船 津免之旨  
舟船 津免之旨

孝

右布衣 竹

大和

病氣有出細

病氣有出細

及 所聽

以用取板

古之類

外也

附

清

實

類

面

右

大

同

公

お福の如き年圓の如き地柄お福の  
 報の如き江戸橋の如き夜燈の如き半減の如き  
 之指の如き江戸橋の如き一教の如き道徳の如き  
 去り来りお福の報の如きお福の如き道徳の如き  
 飲之酒の如き報の如きお福の如き道徳の如き  
 後人の如き報の如きお福の如き道徳の如き  
 去り報の如きお福の如き道徳の如き  
 去り報の如きお福の如き道徳の如き

去り報の如きお福の如き道徳の如き

お福の如き

去り四月十九日お福の如き道徳の如き

六月六日お福の如き道徳の如き

其樂那區村の如きお福の如き

一年終の如き

お福の如き

去り報の如きお福の如き

一 顔がらう方  
 一 眼がらう方  
 一 齒並持方  
 一 耳鼻口常癖  
 一 眉毛濃くまらう方  
 一 月代髪濃くまらう方  
 一 額中髪濃くまらう方  
 一 額中髪薄くまらう方

一 舌舌荒くまらう方  
 一 舌舌細くまらう方  
 一 舌舌白くまらう方  
 一 舌舌赤くまらう方  
 一 舌舌黒くまらう方  
 一 舌舌黄くまらう方  
 一 舌舌青くまらう方  
 一 舌舌紫くまらう方  
 一 舌舌白くまらう方  
 一 舌舌赤くまらう方  
 一 舌舌黒くまらう方  
 一 舌舌黄くまらう方  
 一 舌舌青くまらう方  
 一 舌舌紫くまらう方

二十七日 佛蘭西登城

一 今已上列佛書 出清佛書為之天下凡登

一 改清自之在歐

二十八月 出沒智 概改病氣分出改清免智之止

一 日之在在

一 日之在在

新發

松平 織部

以自分

一 柳平織部

一 西元出用

一 池田隆理

右終 柳平織部

出庄

中平人 田修理

一 山名之在

一 久之保上地

一 中地接磨

出庄

久之保居

酒井出庄

戶田水

右 江戶省於東山

浦田後寺

北江島寺

大和寺 痛執舟山坂 伊豆野山

伊總山 伊豆野山 伊豆野山 伊豆野山

生坂 伊豆野山

伊豆野山

伊豆野山

大之保志

大和 伊豆野山

伊豆野山

伊豆野山 伊豆野山 伊豆野山

伊豆野山 伊豆野山 伊豆野山

伊豆野山 伊豆野山 伊豆野山

伊豆野山 伊豆野山 伊豆野山

伊豆野山

伊豆野山

伊豆野山 伊豆野山 伊豆野山



小田國治在法中及別長等之書  
主后向之易之書

公女見之申年申也請以海江津海江之西子津音中

高文六女申申申申申  
十年八月  
日  
津門

右刻坊法中海江之書

女之報向之書

。泰山忠代好 臨時書出部

增寺。 平九日。 藝術 上境 輪對出 津側與人 津免

津免代經書考之信 後田班 在在後物 轉仗到者后之令

上境 今年上別出表 出津市在平出收人出取方小

上境在津 上境在津

上境在津 上境在津 上境在津 上境在津

右境在津

津門在

山内入内克  
帝繼多序

右於 所為 所為

時々七

右於 所為 所為 所為

右於出羽

日人

月次書六月

一月次書六月

朝日

右於 所為 所為 所為 所為 所為

右於 所為 所為 所為 所為 所為

山内書院

山内書院

山内書院

山勝

山内書院

山内書院

日

右於 所為

山内書院

山内書院

山内書院

山内書院

山内書院

山内書院

山内書院

市行

相見  
相見并中見合  
山内後思をり

長任侍候

振取中務方尚

多地和象書

板倉國防書

△大目付  
出書並書り  
大目付

右於 市行  
市行

右於  
右於  
右於

日板

信  
信  
信

△右於  
右於  
右於

大目付  
出書並書り  
大目付

勅使之京在  
後酒并  
取平

二日 薄武所  
病丸入  
取路病免

後田班  
取政病丸  
定治採事令

一 今已上  
出市  
薄武所  
取方

取平  
取平

世目村 吉本田之

右病氣身壯之世目村

此書大和也

牧師澤俊也

小笠原右衛門

之世目村之病氣身壯之世目村

此書大和也  
世目村之病氣身壯之世目村  
世目村之病氣身壯之世目村  
世目村之病氣身壯之世目村  
世目村之病氣身壯之世目村

久世右衛門

右病氣身壯之世目村

世目村之病氣身壯之世目村

城仕出様様世目村在唯之世目村

月次忠言句と於西湖と極楽 世目村

世目村 世目村

世目村

年々定活洋の事案迄の言通の助成の事

省一面の事案迄の言通の助成の事

江表在... 及... 者... 者... 者...  
相... 者... 者... 者...  
者... 者... 者... 者...

二日 有<sup>庄</sup>河對飲 亦自<sup>及</sup>... 乃... 乃...  
乃... 乃... 乃... 乃...

尾張中納言殿

右河對飲 上意者

相平河波

右河自<sup>上</sup>...

干九月分 亦自付

一 亦以大東... 乃... 乃...

奏... 乃... 乃... 乃...

但... 乃... 乃... 乃...

乃... 乃... 乃... 乃...

- 一 以後用漢字... 大正七年... 特登 城... 卷
- 一 中... 漢字... 院
- 一 登城... 料... 院
- 一 少... 院
- 一 少... 院
- 一 少... 院
- 一 少... 院
- 一 少... 院

大目付

万石以下... 大目付... 院

日 省自文 洋書... 院

法應編者出此也 万石以下布衣上等子孫組  
之令 重三傳用同上向度傳用延元中十六

中書省海軍少  
及之北極海軍組

叙術也作心也叙

松平前守組

右近内多 伊丹

似蘭村

小指

山本分二部

秋月

田小指

洋書烟所繪古之表万石以下階位 支文典  
与續書海軍少將等名氏去上年年中亦獨  
多之如向後支文典与續書海軍少將等名氏  
去之統管古名氏等名氏田村記海軍少  
將清正一府之表名氏  
右之類向後支文典  
大月村  
似月村  
信政人之表向後支文典

若定以山邊為自出... 不用... 海... 月... 年... 禮...

大... 禮...

禮...

万... 布... 孝子... 禮...

禮... 孝... 禮...

禮... 孝... 禮... 孝... 禮...

大... 禮...

禮... 孝...

自... 禮...

禮... 孝... 禮...

禮... 孝... 禮...



五日 出役者 出役 所免者 藤原 松平 吉村 中 國

羅入 出之 藤原 入 新住 延 易 全 在 延 令

所 所 間

一 藤原 松平 吉村 中 國

二 藤原 松平 吉村 中 國

三 藤原 松平 吉村 中 國

四 藤原 松平 吉村 中 國

出 所 所 間

一 藤原 松平 吉村 中 國

二 藤原 松平 吉村 中 國

三 藤原 松平 吉村 中 國

四 藤原 松平 吉村 中 國

出 所 所 間

一 藤原 松平 吉村 中 國

二 藤原 松平 吉村 中 國

三 藤原 松平 吉村 中 國

右 於 所 所 間

出 所 所 間

日

出 所 所 間 出 所 所 間

出 所 所 間

一 藤原 松平 吉村 中 國

二 藤原 松平 吉村 中 國

三 藤原 松平 吉村 中 國

出 所 所 間

出 所 所 間

一 藤原 松平 吉村 中 國

二 藤原 松平 吉村 中 國

乃亦...

杉平...

以果...

年...

石...

山...

序...

淺...

也...

亦...

首...

氣...

有...

七日...

以...

迄...

右使

右使

右使

右使

右使

所使

板倉周防守

横濱山城守

新清

田沼勘三郎

首

大之保藏中

首

中保伊賀守

淺井伊賀守

右使

出目付

今日 右使着舟退山より侍奉面会

此の如き常侍 右使事向に振合

との月一人侍奉面会にお紙

出目付

右使高直見没登 城之長

市城申出意

用比指向...  
大目付

大目付

法政...  
大目付

八日 上野出陣 勅使...  
大目付

衣振令...  
大目付

信長...  
大目付

今朝上野

渾茶院...  
大目付

大目付

明後十日

勅使...  
大目付

出目付

濁路 目格 出澄代敷 目孺子

明後十日

勅使 所勅 務身 事案 指立 大段 為之 出目付

登 城

出目付

向後 大寺 方 横田 方 并 元 吹上 上 後 所 為 大 之 敷

大寺 廻 横田 廻 山 名 止 之 敷 果 之 出 目 付 之 敷

振 込 大 寺 敷 之 方 元 吹上 之 敷 之 敷 言 大 寺 敷 了

之 出 目 付 之 敷 之 敷 之 敷 之 敷 之 敷 之 敷

之 敷 之 敷 之 敷 之 敷 之 敷 之 敷 之 敷 之 敷

之 敷 之 敷

出目付

向後 大寺 方 横田 方 并 元 吹上 上 後 所 為 大 之 敷

大寺 廻 横田 廻 山 名 止 之 敷 果 之 出 目 付 之 敷

振 込 大 寺 敷 之 方 元 吹上 之 敷 之 敷 言 大 寺 敷 了



六月十日

所對教

表向五半時持

大自付

勅使 所對教 自付 此 禮 中 上 五 儀 代  
大 名 之 外 所 自 付 右 持 持

云 方 極 也 儀 卷 之 為 入 昌 領 之 旨 一 日 還 在 別

從 勅 使 所 對 教 有 之 年 持 持 何 之 旨 一 日 還 在 別

還 在 別 持 持 之 旨 一 日 還 在 別

大自付

明後十日

勅使 大 東 在 持 持 所 對 教 自 付 此 禮 中 上 五 儀 代

別年持

勅使 大 東 在 持 持 所 對 教 自 付 此 禮 中 上 五 儀 代

右 之 報 爲 持 持 所 對 教 自 付 此 禮 中 上 五 儀 代

十日 上野法雲院出代紙 徳刑部卿致書

書表出代紙 勅使清原致 自分立札

勅使清原。勅使聖王 清原人

一 於上野法雲院

憲徳院極字<sup>御札</sup> 出法度身 今朝高

清原氏 松平 者<sup>御札</sup> 御書

出書<sup>御札</sup>

右白紙<sup>御札</sup>

書<sup>御札</sup> 徳川 刑部 致

一 今已上別書 出代

清原書院

大原左衛門 智

右 清原致

禁裏<sup>御札</sup> 清原 自分 御書 及 致

御書<sup>御札</sup> 御書

自分立札

同 人

大原左衛門 智 致 書 表 出 代 紙 出 法 度 身 今 朝 高

清原 立代



出使書  
大東門侍

堀内典膳

大東門大膳

右侍員之出使書

右侍員之出使書

右侍員之出使書

出使書

出使書

勅使

右侍員之出使書

十一月廿一日 出使書 山王宮記 上院

出使書

右院 出使書

出使書

右院 出使書

出使書

十一月廿一日 出使書

上院 出使書

上院 出使書



大正四年四月廿七日

十二日 増吉 所書指 亦定也 後世之令

一 今之世 也 休務 増吉

増徳院 塚 所書指 所書指

中納言

十三日

所書指

中納言 紀伊中納言 敬

大正四年

大目付 此目付

大正四年 所書指 城守 所書指

所書指 所書指 所書指

所書指 所書指

十日 出立書

出立書

出立書  
村中使中書

右於 出立書 行書

十五日 山王門 出立書 全銀 出立書

出立書 出立書 出立書 出立書 出立書

出立書 出立書 出立書

一 今朝 出立書 出立書 出立書

出立書 出立書 出立書

一 今朝 出立書 出立書 出立書

出立書 出立書 出立書

出立書  
中村 出立書

出立書  
大之保 出立書

出立書  
田村 出立書

出立書

朝風不甲斐也

此の世は平と云はれし世も治まじし世も治まじし  
心算の先止る身 所免の仕道も今具唯今まで  
出積おのれは付とせり

出積

布衣の上下出積人出積方々 所免の仕道も今具  
老衰及病難おのれは出積の世も 所免おのれは  
及病おのれは 所免の仕道も今具

吾れ向は七拾米は下りし三拾米不自南との  
及病おのれは 所免の仕道も今具  
物多し布衣の上下 所免の仕道も今具  
おのれは 所免の仕道も今具  
おのれは 所免の仕道も今具  
おのれは 所免の仕道も今具

十六日 徳國川之水災 所免の仕道も今具

大田村

法永の陣に押埋水はり悪候境切小田村田  
畑水村水成家格とて水入引續り其相違候  
有し御座りあり悪候心取出流渡候事  
或時河渡取付とて家号出番候事自昔  
法永の世より堤通とて又とて相違候事  
心取出流候事候事候事水引宜出入候  
為村方とてとて候事候事候事候事

中山の地とて勿論水村の中合村方自昔  
とて出来候とて候事候事出来候事及法永  
候事とてとて東原とて右仕法相違候事  
とて候事

右は文永年中お尋事相和とて悪候風雨  
ありとて法永の陣に押埋水はり不宣候事  
有し候事候事候事又文政とてお尋事相和  
る右仕法はり相違候事候事候事候事

既多也其石波松工お福

右之類工お福

大目付

麻疹病人

云方極也左亦云云

一 麻疹病人云云

右之類工お福

但大家此書

佛自也云云

一 麻疹者病人云云

佛自也云云

一 麻疹病人云云

右之類工お福

十七日 紅蓮山 佛代洋 日門海寺

一 今期紅蓮山

所宮上為 所名代多世和泉の事多

所の在り

日光新宮

右就出端の事 城所對顔

十八日 出立臨時 出所 城主格 出所

出後所免者出所 事多知之人 事及知由掛

知由知令 用知令

一 今已上別出立 出所事多知由知令

所の在り

所名代多世和泉の事多

出立事

出立事

出立 所名代 所名代

出立事

酒井知事 出立事

松平上知事

遠山年人

有司等

出立事 出立事



廿五

日

出汲所免氣仕迄易令

所身年未也務也

之身之也

所志書院

事

内庭海河

細川喜重氏

松平之忍痛

喜重

和紙

日

日

那信紙

内庭勝之也

本堂内指

右幸乃 入所

心備

遠山英治

印

福業之評

右於要

出目

和紙

月夜...  
...  
月夜...  
...

十月廿二

...  
...  
...  
...  
...

十九日 老免者...

...

...

...  
...  
...

...

二十日 ...

...

有德院極 淨土寺 淨土寺 淨土寺

遠淨

勅使出 淨土寺

二十日

淨土寺

四

淨土寺

一

淨土寺

老

豫

延中納

相平之水

相平寺 伊左衛門 加納遠江守 田原玄義

相平寺

出 下 寺 十

日 五

日

日

日

日

日

日

阿部攝磨

相平周防

長辨造

源政清

赤田安房

永升院

牧光潜

永升院

田原 田原

田原 田原

省

田原

田原

田原

二

田原

田原

之日 臨時

田原

田原

田原

一 今

田原

田原

田原

田原

田原

田原

田原

田原

田原

田原

田原

田原

田原

田原

田原

田原

田原

田原

田原

日  
日  
日  
日  
日  
日  
日

日

板倉内孫正  
堀古永庵  
桂村藤河守  
平浦徳俊守  
松平左馬守  
増山河内守  
弟侍伊勢守  
堀長門守

日  
日  
日

吉田水尾守  
新長藤河守  
葛原新八郎

出勝守

松平收親

長信守  
大久保嘉平

寺北守

松平頼中守

右 寺自人

右 彦吉之丞 行

行

行

右 彦吉之丞 行

行

一 今朝 増上

一 今朝 増上

大久保 嘉平次

行

行

村 松左衛門

慎徳院 極 行

行

一 今朝 上野 出 行

行

一 今朝 上野

澄心院 極 行

行

一 大用八寸為伺也極遠心家可任之也

此後 少極為之助

右老要承紙之無所及 所為且年号也之病

急於紙也

大用

保月廿六日所為書院名別在 此出也

紙身止右之日限封書六月為之在申也

極下紙紙之事

辛丑日 瑞年山月言 且 瑞年藏物 瑞年紙

此紙得免紙仕 神珍之合

一 瑞年 瑞年書心之部方始別之 面 此後

此之

但多戶後山月年并月山海附也

一 瑞年 高何也極遠日之雅店也 瑞年書心之部

此之 瑞年一箱

右向以二行

瑞年書心

久...  
中...  
...

...  
...  
...

...

...

...

...

...

...

...

...

...

...

...

...

...

...

...

...

...

...

...

...

...

...

...

...

...

...

...

...



右小三書海出年格高用元正職等事

二月八日 水戸奉行 水戸殿 役 法 局 役

一 書是

一 所 卷 極 上

亥

細 一 本

納 中 書

納 之 殿

一 玉 澤 院 殿

納 中 書

納 中 書 一 磨

喜

在 左

亥

一 仕 任 抄 付 一 冊 納 中 書

二月九日 勅使出巡奉令 勘定之別限并答符

一 令 證 可 隨 海 陸 令 出 巡 方 次 出 巡 等 事 略

列 其 令

大 目 付

明 後 朝 日

勅使出巡在場 侍 出 巡 等 事 任 命 納 中 書

御 手 書 付 一 冊 納 中 書

右 小 三 書 海 出 年 格 高 用 元 正 職 等 事

右小三島海山守格高用正職守山守格正

辛酉日 水戸守格正川上普子 水戸殿役 尾関役

弟守格正

水戸中納言殿

右今納言正

水戸殿

松平第一磨

喜連川守格正川上普子 水戸殿役 尾関役

水戸守格正川上普子 水戸殿役 尾関役

水戸

水戸

辛酉日

水戸守格正川上普子 水戸殿役 尾関役

水戸

水戸

明後朝日

水戸守格正川上普子 水戸殿役 尾関役

水戸守格正川上普子 水戸殿役 尾関役

水戸守格正川上普子 水戸殿役 尾関役

四月廿日

明後朝日 津田等 河内等 山内等 村等

向...

但津田等 津田等 津田等 津田等

四月廿日

津田 津田

津田 津田 津田 津田 津田 津田

右津田等 津田等 津田等 津田等 津田等

在町共志 津田等 津田等 津田等 津田等

津田等 津田等 津田等 津田等 津田等

津田等 津田等 津田等 津田等 津田等

津田等 津田等 津田等 津田等 津田等

津田等 津田等 津田等 津田等 津田等

津田等 津田等 津田等 津田等 津田等

右津田等 津田等

四月廿日

是道也... 仁丹... 引... 一月... 仁丹... 為心... 〇

字日... 依... 〇

出... 〇

後... 〇

〇

右... 〇

〇

〇

〇

〇

右... 〇

〇

〇

新田代任信長

古澤源次郎親重

三好重友

四例

六目

右於所由行

以用

古澤源次郎

松平治房

松平伊豆守

有馬大進

新見伊珠

岡部孫兵衛

四例

村松徳中

右於所由

右於所由 所由所由 所由所由

所由

新田代任信長

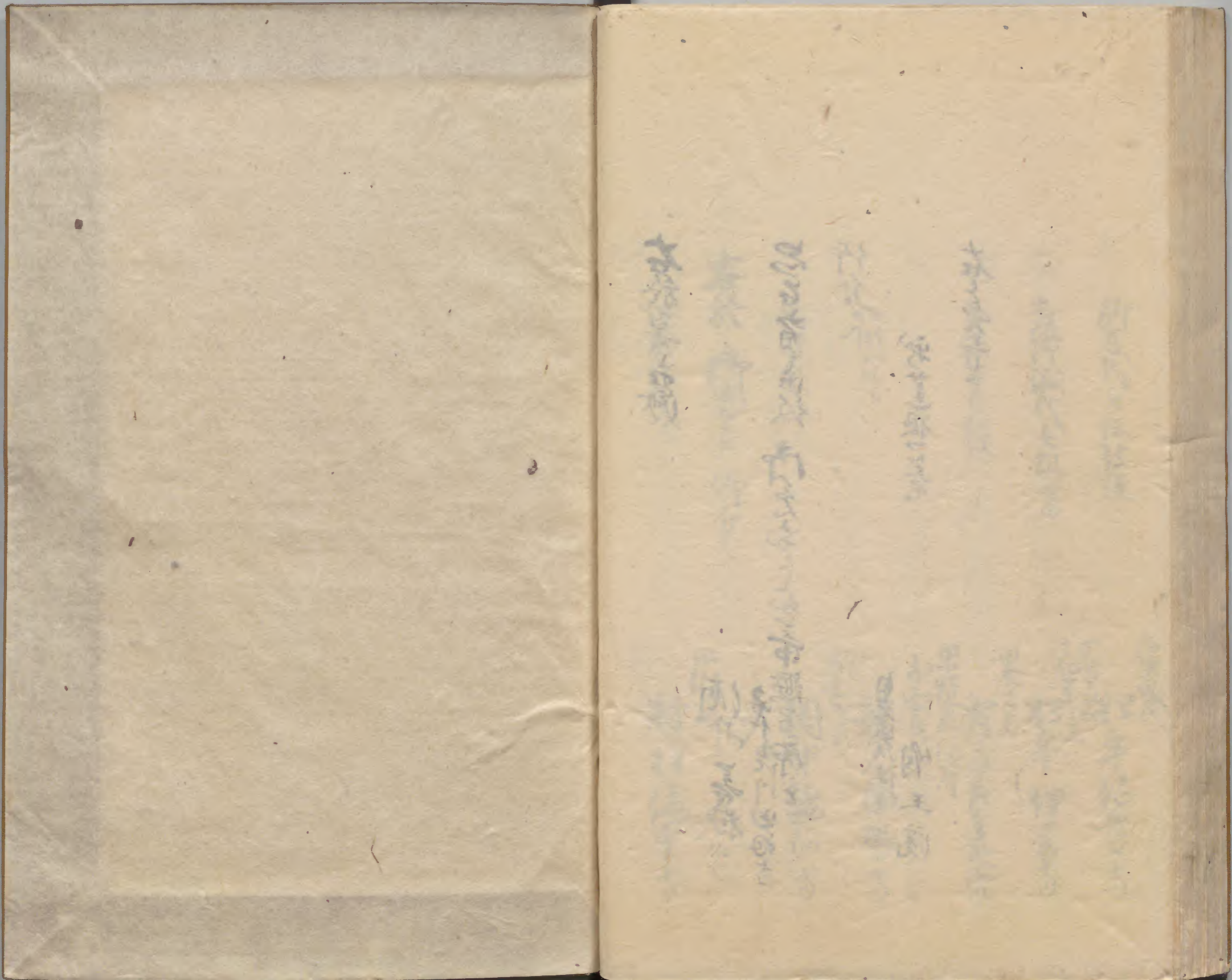
右於所由

酒井善徳

新田代任信長

新田代任信長

明王院



Faint, illegible handwritten text in a cursive script, possibly Japanese or Chinese characters, located in the upper portion of the right page.

Faint, illegible handwritten text in a cursive script, possibly Japanese or Chinese characters, located in the lower portion of the right page.

