

菅見託

永享十一年
自八月至十月

内閣文庫	
番號	和 10078
冊數	41 (14)
函號	162 91

内閣文庫		
一十三函	一〇七	和
六架	一冊	書
	八號	類

内一三六四六號

0 1 2 3 4 5 6 7 8 9 cm

A 1 2 3 4 5 6 M 8 9 10 11 12 13 14 15 B 17 18 19

Kodak Gray Scale

C Y M

© Kodak, 2007 TM: Kodak



管見記

後小松院七回忘御懺法誦アリ

内大臣正二位公名

永享十一年

自八月廿一日
至十月十六日

十月

十月

十月

十月

十月

内一六四六號

教部
文庫
十月

晴

十日

長

羽卡各彈比巴

九月

晴

十日

長

羽卡自昨日侍仍之羽仍之精也

十月

晴

十日

三日晴景親番有管絃

内閣
文庫

文庫

文庫

一日晴為法懺法多孔招引甲道前黃門

橋宇和云羽林息少將木地下伶人京親

京清亦秋京勝村秋京藤呂く有管絃

調子盤涉調宗明樂 採葉老百秋樂席同

破蘊合序同三帖曰帖同五帖同破急白柱
 歸臺青海波竹林樂子秋禾及夜之益抄將
 為令神定氣也來北日後小松院七面聖忘
 也仍自今日五日於安樂光院被行所八
 講之、茲狀傳名余可尋記
 十日晴橋平為所八講各任下具廿之仿
 用之乃也

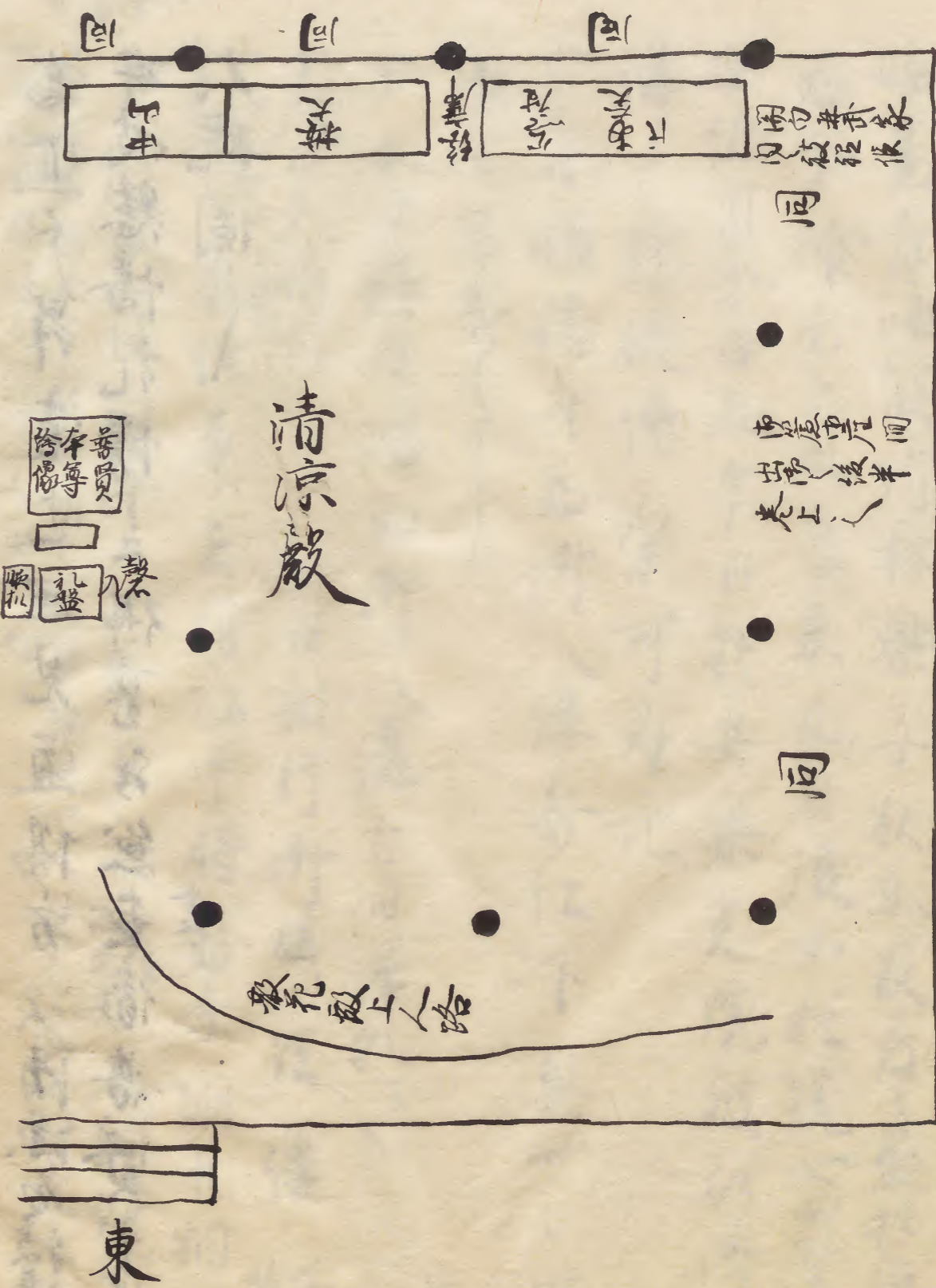
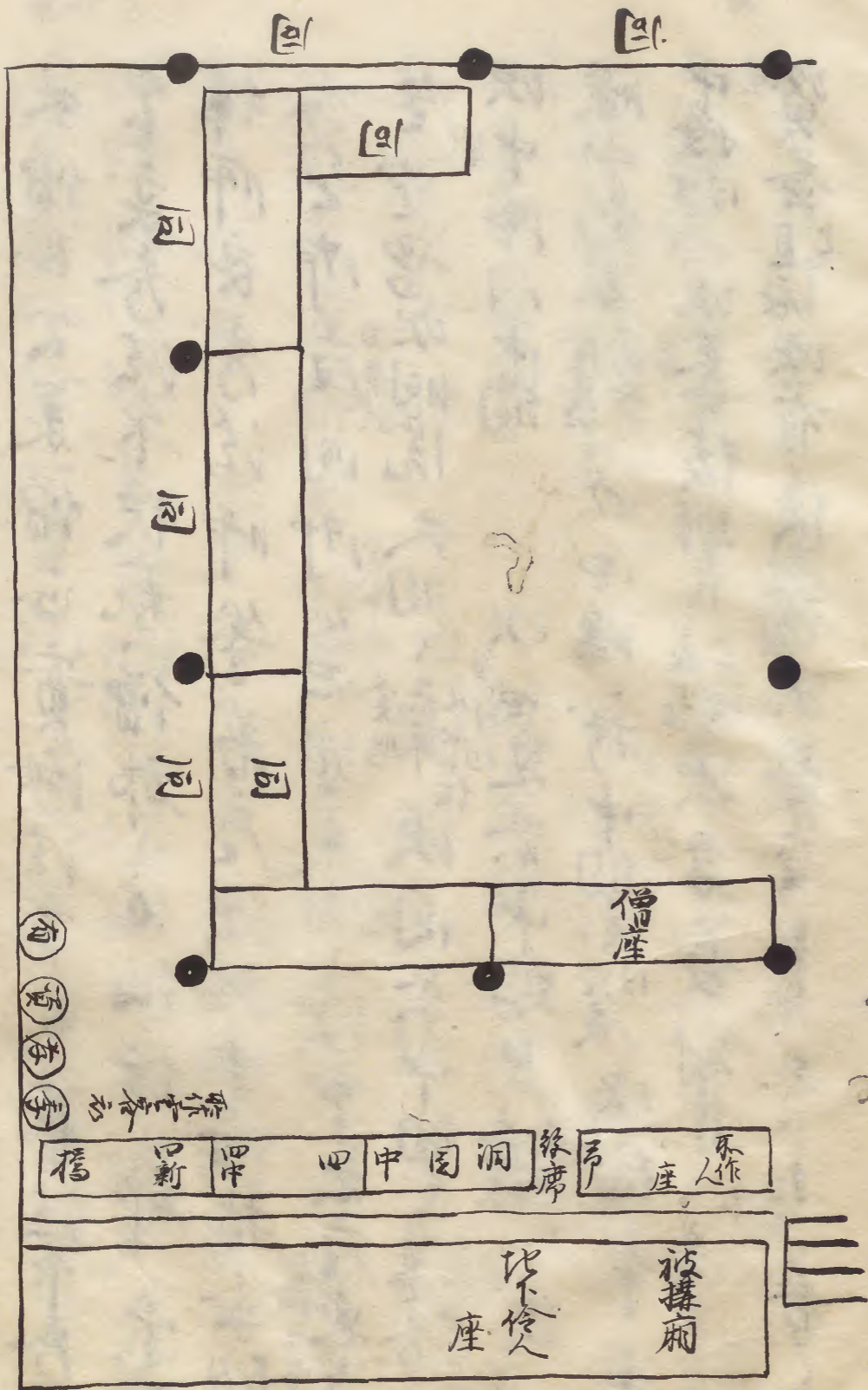
此也法力十
 力亦刀銀飯
 亦畢鈔虎檀
 第人懷中裏
 搖之吳子素
 亦畢法

十五日終日陰雨所八儀七日造札之
 十六日天晴自今是七日被行所儀法儀
 小松院七面
 各任奉去月以中將持季羽卡相觸
 仍單且白陣外著且衣
 法之受若越最古程衡羽下衣冠雜色曰人具之、茲名印下又危從
 此也入長極退知年二人男之經法

高道之昇臺上一迴見道場方以清涼及被儀
 所被懸幡花慢之傳臺以愈畫像普賢之儀
 大概圖

畫人





僧衆集
會以記
録可之

聖客着
曰在

人之日時亦集室町有日並庵内之各各之
 而初列出所處中次友太長持毫大約之
 之保 中山宰相中將 定親 慈如方座小上次僧侶仲
 承僧正公集僧正實法下慈藝法下秀藝法
 下良秀法下快藝僧都房仙僧都 宗藝
 律師良秀法師等若座次以中將持季羽長
 若至市戶間所處中次實照次市若座東貴子
 座小上西次同院大約之長年次實照同前中納言長年
 次中納言實照次實照次中納言長年次實照次實照
 喉中納言實照次實照次中納言長年次實照次實照
 中將日實照次實照次實照次實照次實照次實照
 資登實照次實照次實照次實照次實照次實照

以亦兼師量之廣曆所例之余器也高造
 戶雜文波兼師明盛之次比下承之室家秋
 口秋村秋綠秋言秋笛付也景清京勝京友筆策
 其甲季長同季久靴鼓京親太鼓總秋亦各
 亦若次次調子盤海間 笛調子程推永羽長持
 亦散花置佛前長年明豐刻長持亦所亦最太符
 盆子彼置之次亦持亦置之次物孔樂宗明宗良
 次僧伽陀次登樂採桑老次伽陀次調声秀藝
 法下登礼盤之寶礼供奉文樂 万秋东序 次
 伽陀敬礼其初礼次樂 万秋东破 次伽陀次
 眼耳其初次其初次其初次其初次其初次其初
 又次破之礼也之也

抄本

白拍次加陀次回梅次樂 掃毫青海波 次

伽陀次經院 細声自礼盤 有御新道 先個多次御

次倍衣為先下福次下樂 竹林系 好問之礼通戒木 初通次云歸

後坐次回白伽陀次樂 千秋系 次以作人此在 之下福

次岳涉麓次僧衣是也宿序及裝束海山山

後園中
各初座
の否の可也



