

# 訓蒙圖彙

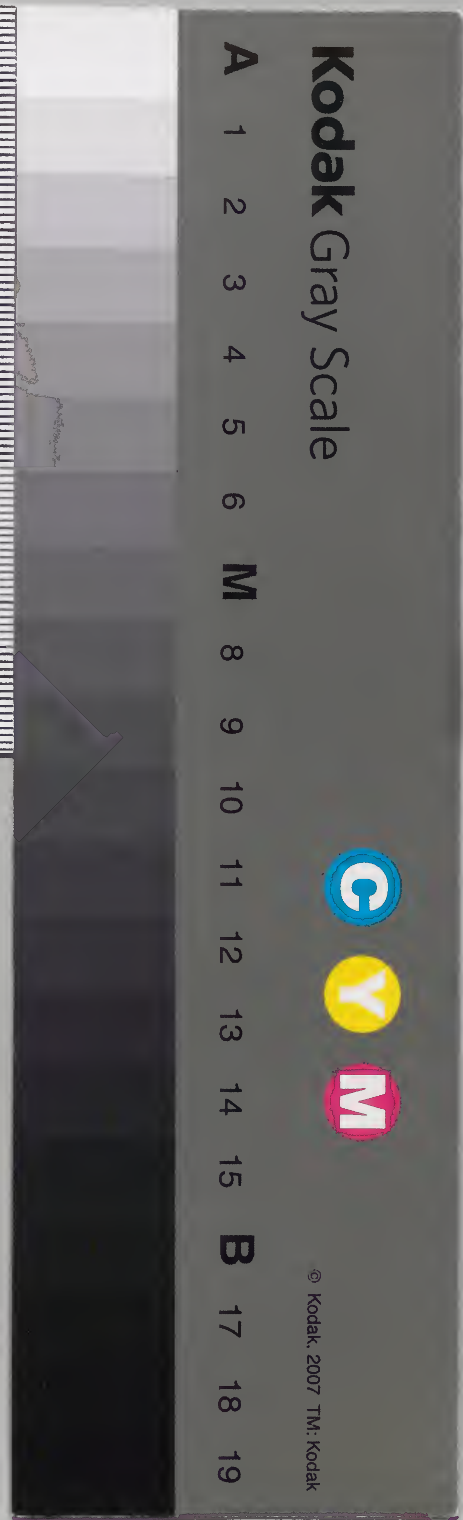
八

友

太政官文庫				和書門
三	三	三	三	
二	二	二	二	
一	一	一	一	
冊	架	函	號	

內閣文庫				和書
三	三	三	三	
二	二	二	二	
一	一	一	一	
冊	架	函	號	

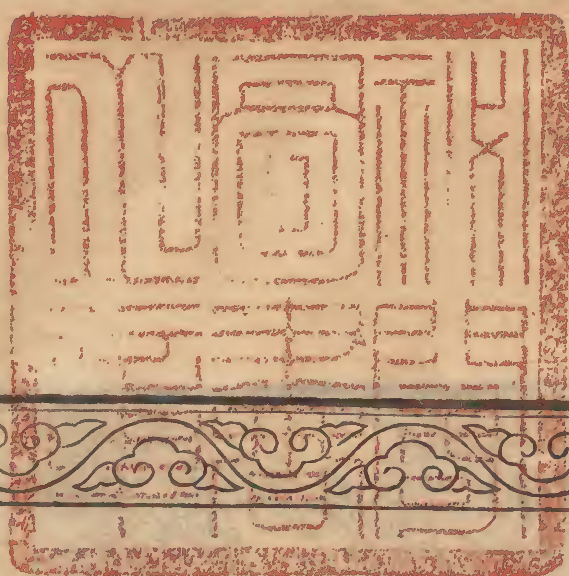
內閣文庫	
番號	和 32364
冊數	10 ( 8 )
函號	210 3





龍魚





龍魚

三才圖會

卷八



# 蛟

みづち 龍屬  
而無角者也



# 龍

たつ



# 螭

俗云あまむし



# 鮫

鮫鯉也 鮫魚龍鯉穿山  
甲並同俗呼其皮為鮫





# 鯨

くぢら海中大魚也鱣同雄  
日鯨雌日鯨名未詳今所圖  
海鱣也海鯨同或曰海翁



# 鱣

ふり 黄魚 鱣魚  
玉版魚 並同



# 鮫

さめ 鮫魚 沙魚 鯊魚  
鮫魚 鮫魚 溜魚 並同



# 鰐

こふ 鰐  
鰐 並同





# 鯛

たひ今按棘鬚魚也奇  
鬚吉鬚魚赤鬚赤鯨昔  
或曰鮫鯉曰赤鯨皆未詳



# 鮭

さけ俗作鮭非是  
今按鮭即過臘魚也



# 鰓

あざと俗云  
えりなき



# 鰓

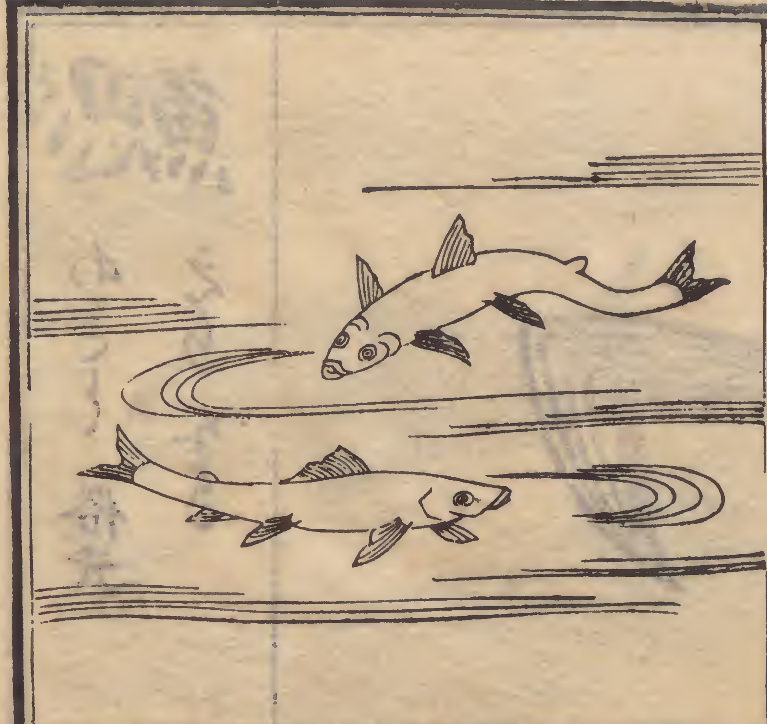
ふえ尖  
魚鰓也





# 年魚

わんごま  
あゆ銀魚細鱗魚  
並同日溪鱒



# 黃鱔

今按らるる黃鱔魚也  
黃頰黃鯢鯢魚並  
同或云黃鱔非黃頰



# 鯉

こひ一名六魚○鯉み  
今按俗云みこひ字未詳



# 鯽

ふふ鱗魚鮒魚並同  
○海鯽ちぬ





# 鯛

かひ一俗云から子魚鳥  
魚並同。鯛魚今按之  
ふも似鳥魚而小或云鮫鮫



# 鱸

まじり名  
四鰓魚



# 鮠

けそ俗云はら  
字未詳



# 鮠

今按るぐみ鱸魚  
赤眼魚並同



川魚類

五



# 青魚

さば 青魚也  
字未詳



# 鰩

あぢ



# 鰩

いしり 石魚也  
黄花魚同。乾者名鱈魚



# 鰩

くち 今按一名  
梅魚或云鰩





# 鰈

から之いかに魚  
比目魚並同一曰玉餘魚



# 鰺

まがけを魚  
鰺魚並同



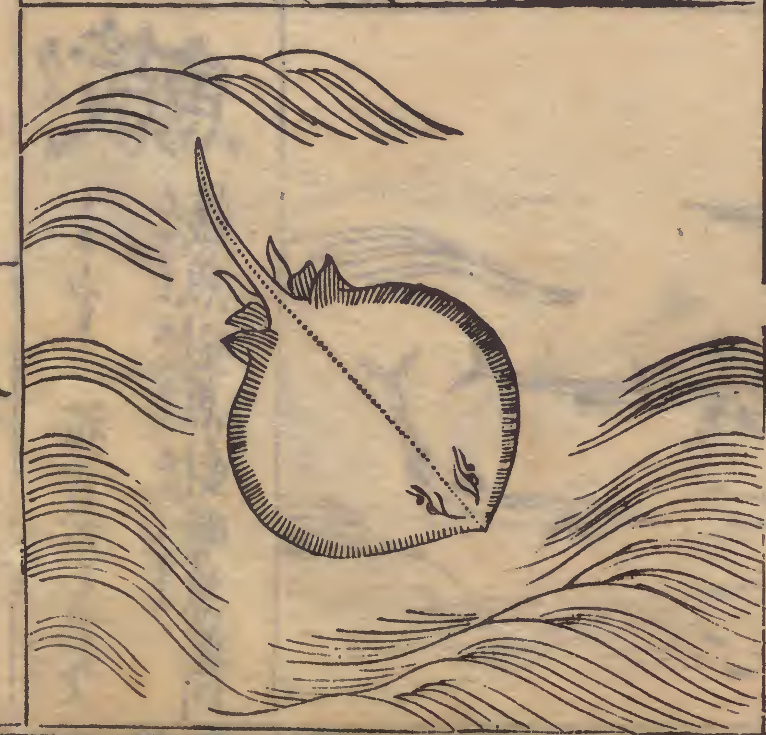
# 鯨

とびを文鯨也  
飛魚同



# 鯧

大め今云之海鰻魚也  
邵陽魚鮐魚鮪魚並同





# 鱒

未詳



# 鱒

今按古云を  
鱒魚針魚針嘴魚並同



# 魚條

今按せいご 白條也  
鱒魚 鱒魚 並同



# 魚鱒

このろ青鱒也青鱒  
青春並同一日鱒魚亦同





# 鰻

じふごうふご 鰻魚也  
鰻鱺 鰻魚 鰻鱒 並同



# 鱒

やめりうふご 鱒魚也 鱒  
魚黃鱒 並同。小者曰鱒



# 鯪

かまの 鯪魚 鯪魚 鯪魚  
並同或用鯪字蓋與鮎同



# 鯪

俗云まをせいを今按古云  
らたを敷人魚孩兒魚  
並同。大者名鯪魚





# 鯉

いり



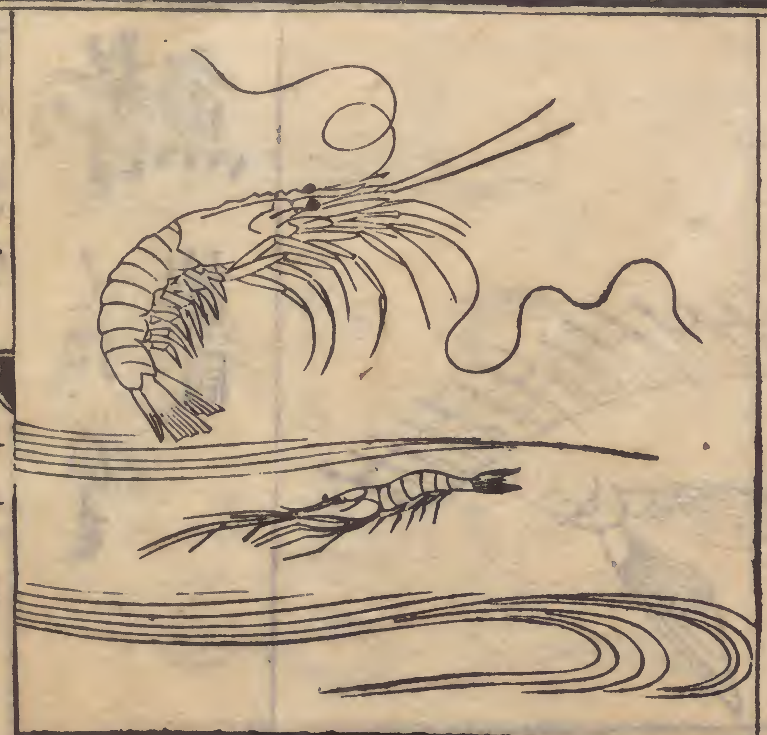
# 鱖

どぢやう 泥鱖也  
鱖又作鮠



# 鰕

えび  
蝦同



# 鮫

うみえび 海鮫也  
紅鮫 龍鮫 並同





# 鱗

こたひき  
鬣同



# 鱗

いろくが  
いろこ



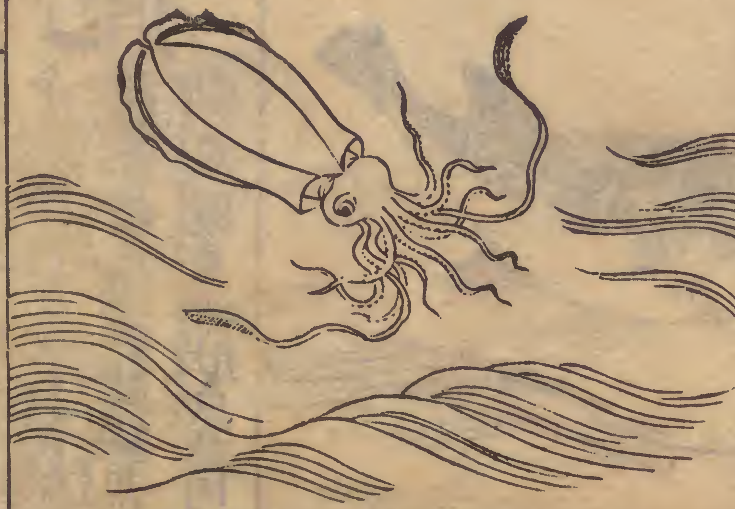
# 章舉

たこ章魚也鱗魚傷  
魚章拒並同或云海  
蛸子の石拒ありあ  
だこ石拒同



# 烏鰐

烏賊也烏鰐魚  
鱗魚平同の柔魚今按  
あししひ鐵管或云八  
ひら明煮すあ烏賊骨  
いろく





# 江豬

江猪こら江豚也生江中  
魚鯨鮪並同生海中



# 河狔

河狔くわ河豚也又作河鮪  
鯨鮪鯨鮪鯨鮪魚  
鯨魚噴魚吹肚魚並同



# 水母

水母すいぼくらげ海蛭也  
並與蛇同又曰海蜃  
海靴曰石鏡或曰海月



# 土肉

土肉どにく俗云土肉對乾者稱  
之也今按土肉未詳所圖  
古云海鬣今云海參也  
古云海參今云海鬣也





附

江鯢

あめ又名  
水鯢



海鰻

今按之と蓋唐書之  
誤也狗魚獨狗魚慈  
鰻並同或云白鰻



鮪魚

ちび一名  
鮪魚未詳



鱒魚

たちを鱒魚列魚  
鱒魚鮒魚鱒魚並同



新編海鳥  
卷之十四

一三



# 黃穢

今按俗云之魚也  
黄穢魚也



# 烏頰

今按俗云之魚也  
烏頰魚也



# 危魚

今按俗云之魚也  
危魚也



# 馬鮫

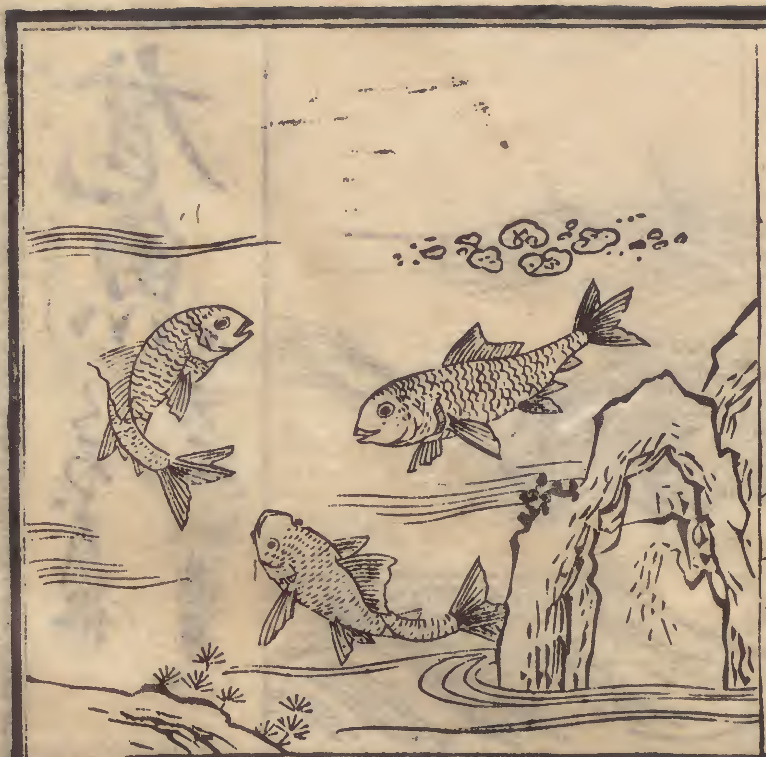
今按之馬鮫也  
鮫與錫並同之小者  
名青鮫今按之





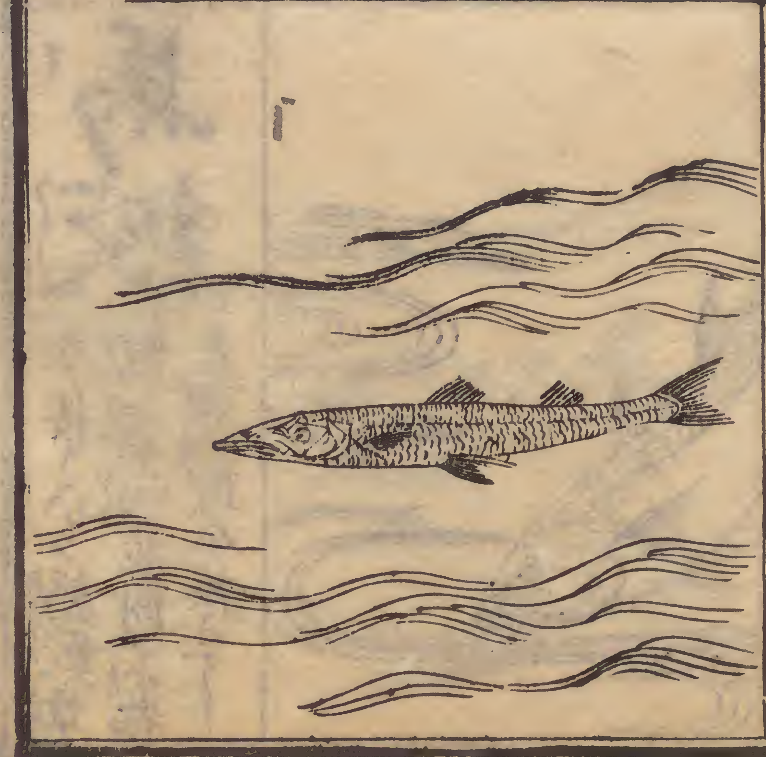
# 金魚

金鱗火魚朱魚並同  
今按此魚數種今世  
所有者蓋金鯽也。  
變白者名銀魚



# 梭魚

今按かまゆ  
梭子魚也



# 蝦姑

今按俗云まぐさ其  
行如大螯也又曰まぐ  
さげ言其色似石楠  
花也蝦姑蝦公並同



# 杜父

今按俗云しねこ  
又云しねち杜父魚也  
土鱒土鯽土附蓋皆同





# 海牛

今按俗云  
すいめい



# 海馬

雌者色白  
雄者色青



# 將西蝦

今按あみ又目  
蝦或線蝦白泥蝦



# 麩條

今按古云いを今云  
志ろを麩條魚即白  
小丁也與同名銀魚





虫  
介

龍魚終 卷之十四

言家區辨

卷之十四