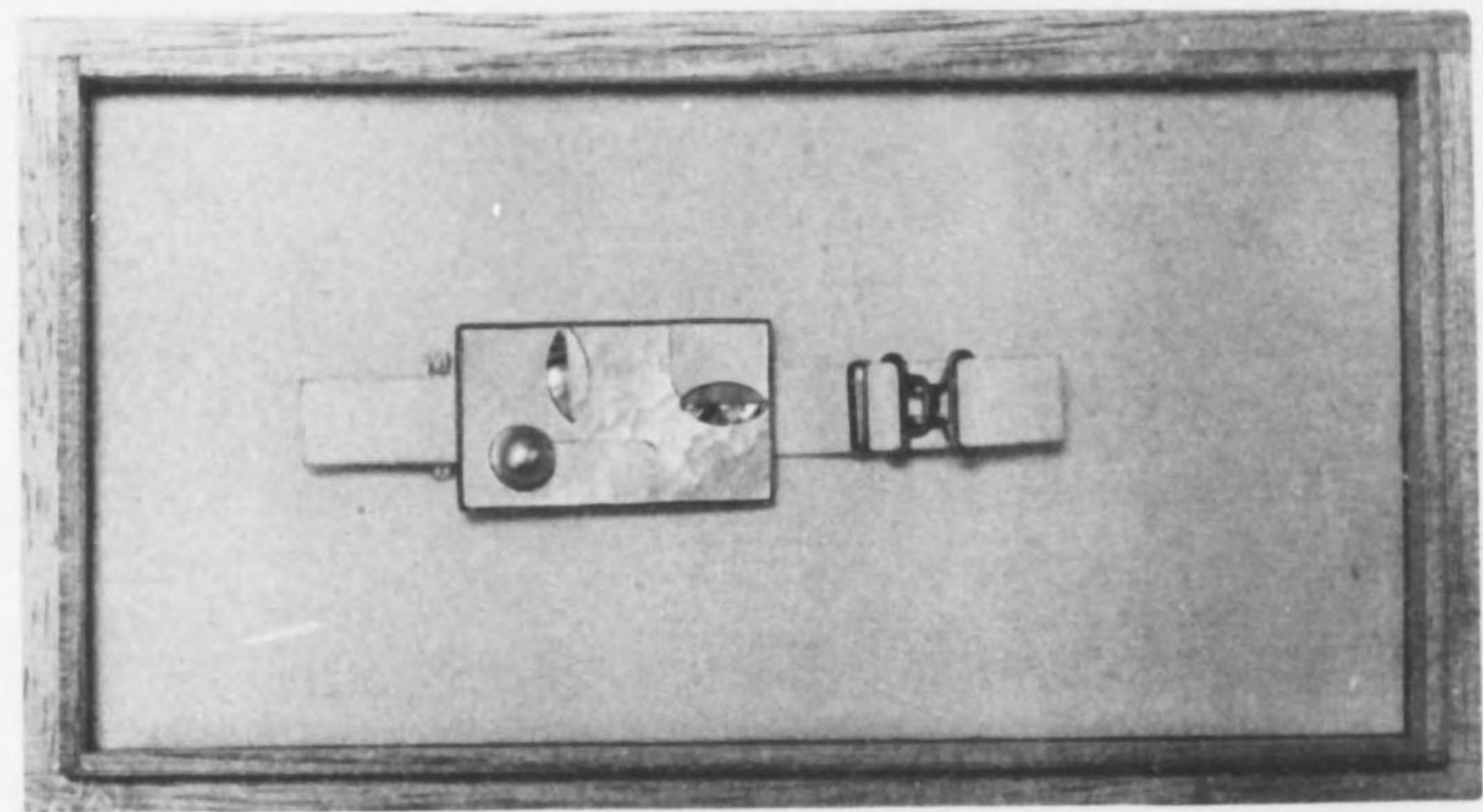


(680) 狀 褒



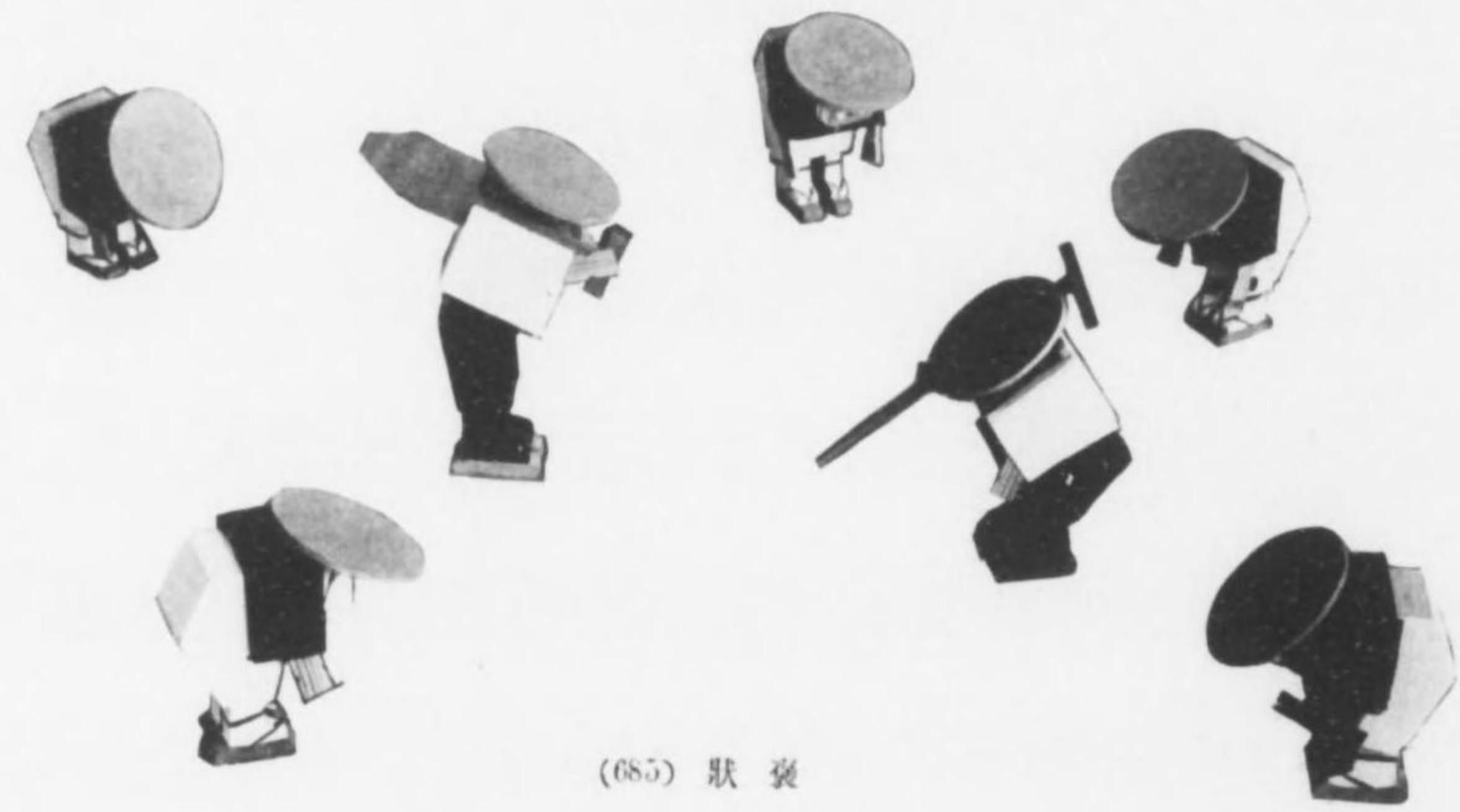
(679) 狀 褒



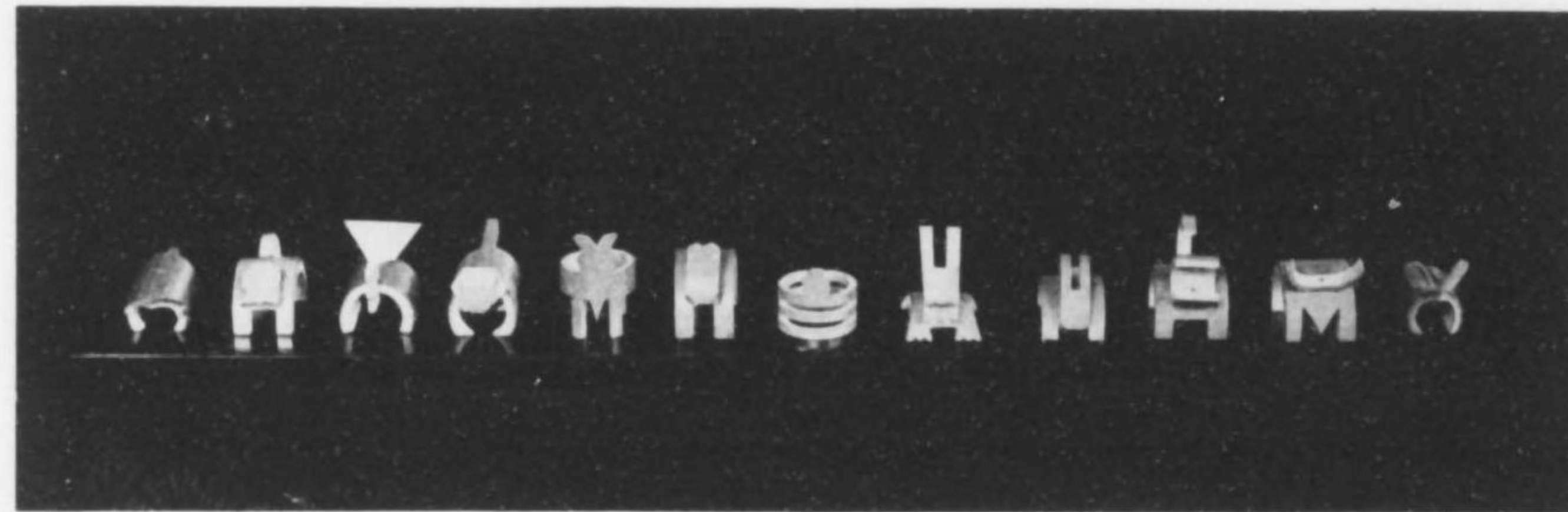
(681) 狀 姿



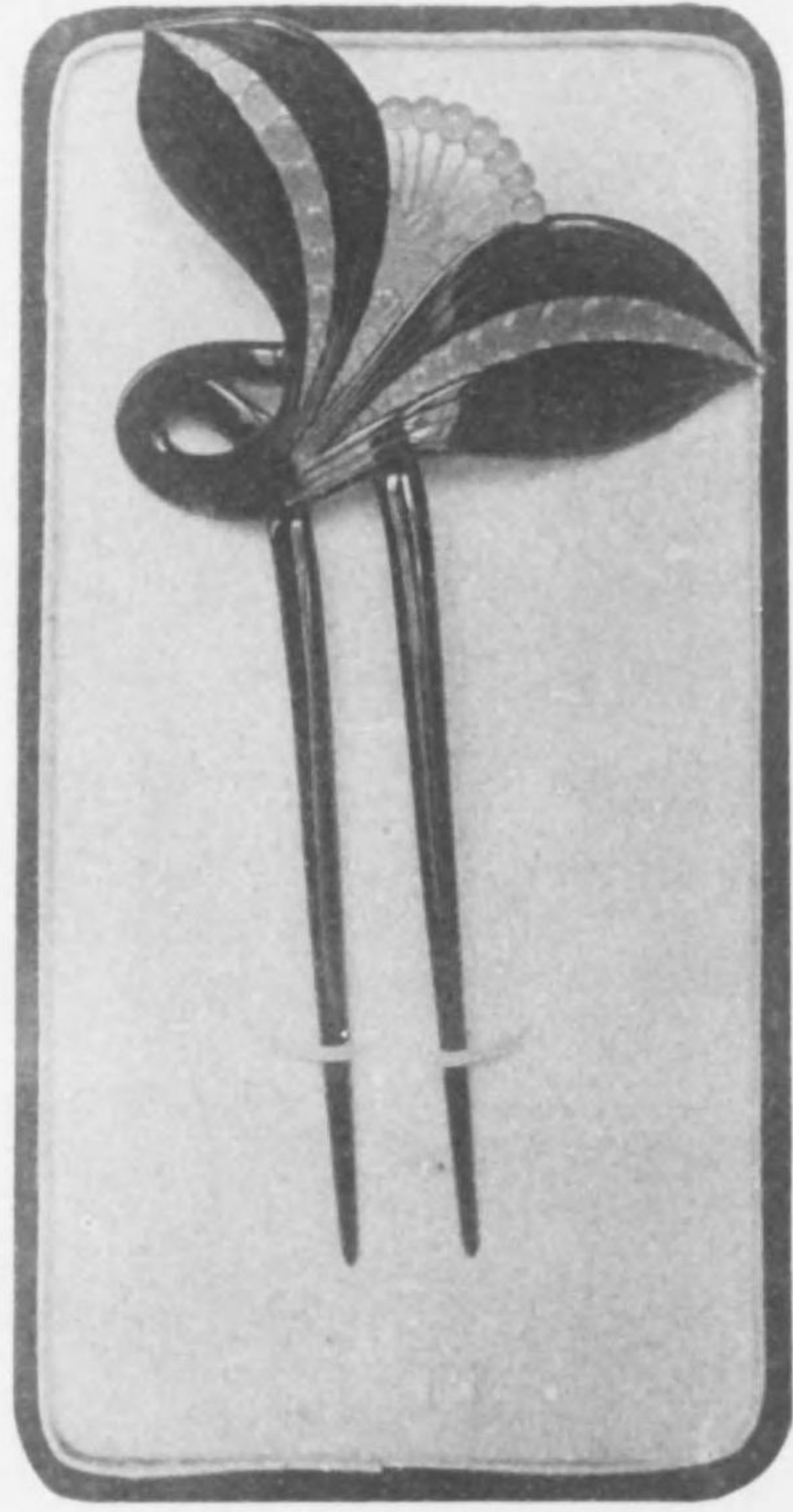
(682) 賞 等 三



(685) 狀 裳



(690) 賞 等 三



(691) 狀 袋



(697) 狀 袋



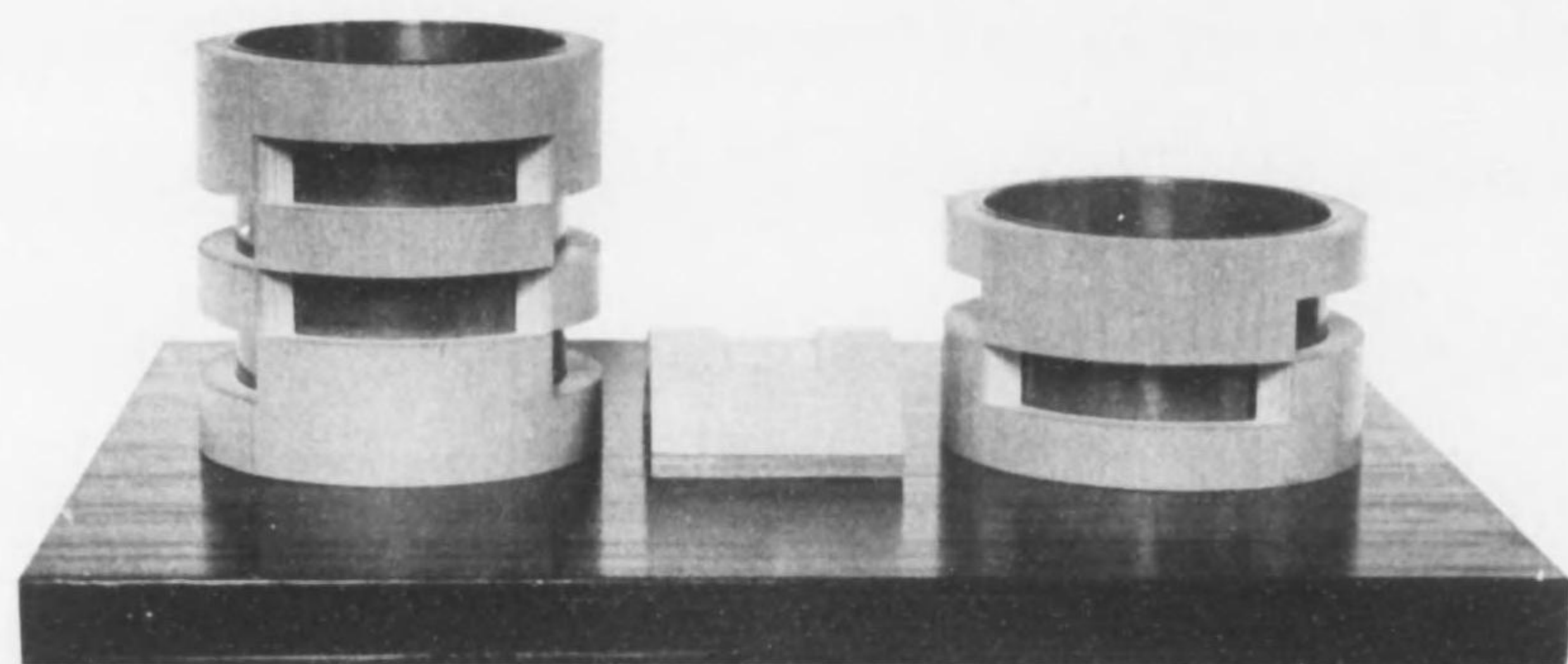
(698) 狀 裏



(700) 狀 裏



(704) 狀 褒



(706) 狀 褒

商工省第拾六回工藝展覽會目錄

審査員出品

番號列	物名	點數	府縣名	出製考	出品者	賣價
特三	原型(奏上)メタル	同壹	東京	同	同	同
特二	震動拓器電燈臺	同壹	東京	同	同	同
特一	青磁陶器磁器花瓶	同壹	東京	同	同	同
特四	清漆陶器磁器花瓶	同壹	東京	同	同	同
特五	刀筆の行通ひ鏡々盆	同壹	東京	同	同	同
特六	垣に鶴文様磁器花瓶	同壹	東京	同	同	同
特七	きひきひ立厨形大鉢	同壹	東京	同	同	同
特八	立梅大車	同壹	東京	同	同	同
特九	青銅花瓶	同壹	東京	同	同	同
特一〇	映燈具	同壹	東京	同	同	同
特一一	葡萄文様昭和錦女帯地	同壹	東京	同	同	同
特一二	仙桃文昭和錦女帯地	同壹	東京	同	同	同
特一三	花鳥文銀金座用書棚	同壹	東京	同	同	同
特一四	秋園圓鏡金座用時計付飾棚	同壹	東京	同	同	同

無鑑査出品

番號列	物名	點數	府縣名	出製考	出品者	賣價
特一	ボスタ1圖案	同壹	東京	同	同	同
特二	日本間ヲ改良シタ部屋ノ	同壹	東京	同	同	同
特三	試験設計圖案	同壹	東京	同	同	同
特四	株券圖案	同壹	東京	同	同	同
特五	同	同壹	東京	同	同	同
特六	同	同壹	東京	同	同	同
特七	同	同壹	東京	同	同	同
特八	同	同壹	東京	同	同	同
特九	同	同壹	東京	同	同	同
特一〇	同	同壹	東京	同	同	同
特一一	同	同壹	東京	同	同	同
特一二	同	同壹	東京	同	同	同
特一三	同	同壹	東京	同	同	同
特一四	同	同壹	東京	同	同	同
特一五	同	同壹	東京	同	同	同
特一六	同	同壹	東京	同	同	同
特一七	同	同壹	東京	同	同	同
特一八	同	同壹	東京	同	同	同
特一九	同	同壹	東京	同	同	同
特二〇	同	同壹	東京	同	同	同
特二一	同	同壹	東京	同	同	同
特二二	同	同壹	東京	同	同	同
特二三	同	同壹	東京	同	同	同
特二四	同	同壹	東京	同	同	同
特二五	同	同壹	東京	同	同	同
特二六	同	同壹	東京	同	同	同
特二七	同	同壹	東京	同	同	同
特二八	同	同壹	東京	同	同	同
特二九	同	同壹	東京	同	同	同
特三〇	同	同壹	東京	同	同	同
特三一	同	同壹	東京	同	同	同
特三二	同	同壹	東京	同	同	同
特三三	同	同壹	東京	同	同	同
特三四	同	同壹	東京	同	同	同
特三五	同	同壹	東京	同	同	同
特三六	同	同壹	東京	同	同	同
特三七	同	同壹	東京	同	同	同
特三八	同	同壹	東京	同	同	同
特三九	同	同壹	東京	同	同	同
特四〇	同	同壹	東京	同	同	同

第一部 圖案之部

〇〇〇
〇〇〇
〇〇〇

Table with multiple columns containing numbers (e.g., 四七二, 四七三, 四七四), descriptions of items (e.g., 縹紗模様の丸盆, 唐草文入), and names of authors or locations (e.g., 野村胡堂, 大野蘭山).

Table with multiple columns containing numbers (e.g., 四一〇, 四〇九, 四〇八), descriptions of items (e.g., 縹紗模様の丸盆, 唐草文入), and names of authors or locations (e.g., 野村胡堂, 大野蘭山).

九

八

六六六	龍ノ落子帶	壹	大	根	本	伊	三	郎	案	出	三	〇〇
六六六	竹製置物	壹	大	根	本	伊	三	郎	案	出	三	〇〇
六六六	マメ織	壹	大	根	本	伊	三	郎	案	出	三	〇〇
六六六	龍甲東髪ビン	壹	大	根	本	伊	三	郎	案	出	三	〇〇
六七〇	龍甲東髪ビン	壹	大	根	本	伊	三	郎	案	出	三	〇〇
六七二	龍甲(ヤイビン)(表現式)	同	同	同	同	同	同	同	同	同	同	〇〇
六七三	同(右)(梅)	同	同	同	同	同	同	同	同	同	同	〇〇
六七四	同(右)	同	同	同	同	同	同	同	同	同	同	〇〇
六七五	龍甲葎輸入手箱	同	同	同	同	同	同	同	同	同	同	〇〇
六七六	龍甲葎輸入手箱	同	同	同	同	同	同	同	同	同	同	〇〇
六七七	龍甲葎輸入手箱	同	同	同	同	同	同	同	同	同	同	〇〇
六七八	龍甲葎輸入手箱	同	同	同	同	同	同	同	同	同	同	〇〇
六七九	龍甲葎輸入手箱	同	同	同	同	同	同	同	同	同	同	〇〇
六八〇	龍甲葎輸入手箱	同	同	同	同	同	同	同	同	同	同	〇〇
六八一	龍甲葎輸入手箱	同	同	同	同	同	同	同	同	同	同	〇〇
六八二	龍甲葎輸入手箱	同	同	同	同	同	同	同	同	同	同	〇〇
六八三	龍甲葎輸入手箱	同	同	同	同	同	同	同	同	同	同	〇〇
六八四	龍甲葎輸入手箱	同	同	同	同	同	同	同	同	同	同	〇〇
六八五	龍甲葎輸入手箱	同	同	同	同	同	同	同	同	同	同	〇〇
六八六	龍甲葎輸入手箱	同	同	同	同	同	同	同	同	同	同	〇〇
六八七	龍甲葎輸入手箱	同	同	同	同	同	同	同	同	同	同	〇〇
六八八	龍甲葎輸入手箱	同	同	同	同	同	同	同	同	同	同	〇〇
六八九	龍甲葎輸入手箱	同	同	同	同	同	同	同	同	同	同	〇〇
六九〇	龍甲葎輸入手箱	同	同	同	同	同	同	同	同	同	同	〇〇
六九一	龍甲葎輸入手箱	同	同	同	同	同	同	同	同	同	同	〇〇
六九二	龍甲葎輸入手箱	同	同	同	同	同	同	同	同	同	同	〇〇
六九三	龍甲葎輸入手箱	同	同	同	同	同	同	同	同	同	同	〇〇
六九四	龍甲葎輸入手箱	同	同	同	同	同	同	同	同	同	同	〇〇
六九五	龍甲葎輸入手箱	同	同	同	同	同	同	同	同	同	同	〇〇
六九六	龍甲葎輸入手箱	同	同	同	同	同	同	同	同	同	同	〇〇
六九七	龍甲葎輸入手箱	同	同	同	同	同	同	同	同	同	同	〇〇
六九八	龍甲葎輸入手箱	同	同	同	同	同	同	同	同	同	同	〇〇
六九九	龍甲葎輸入手箱	同	同	同	同	同	同	同	同	同	同	〇〇

昭和四年六月十九日印刷
昭和四年六月廿七日發行



編纂者 商工省

發行者 星野錫
東京市本郷區湯島切通坂町廿五番地

印刷所 東京印刷株式會社
東京市深川區東大工町四十八番地

正價金五圓五十錢

發行所 畫報社

東京市本郷區湯島切通坂町廿五番地
電話 小石川三八二三番
振替東京一八一〇六番

331
86

終