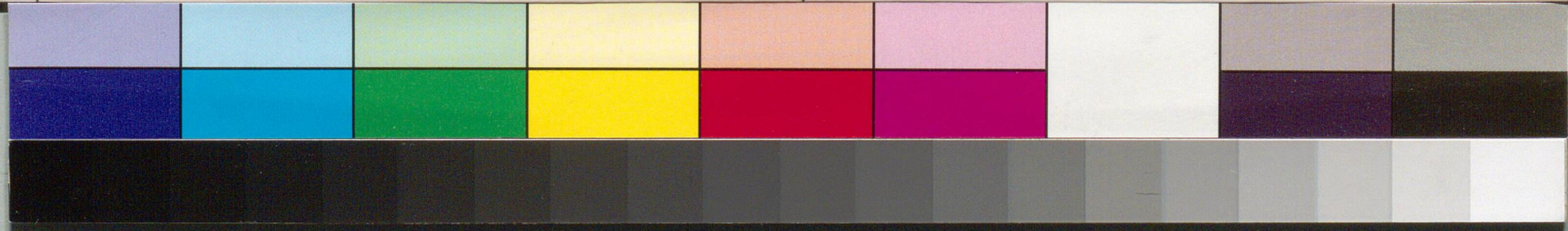
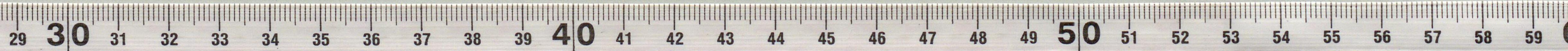


何れも周旋 中上時り
みんそ處 鄭 常たる
布ラ 悔 愧を 悔まらう
謝下の 親しう 目 驚 平
甲吉 雨 田 戎の 二 女 情 今
越キ 三 人 際 関
おノ 一 層 者 地 人 心
るニ の 由 知 ら ず 一 際
折 り ち あり ぬ 邦 中



抄面綴

土目三々分布吐り出さる事船路を改め
備えたる後、同地より往く事あり

所、船の、中、休、屈、中、因、際、多、船、出、り、行、り、ト

中、出、り、中、止、み、其、後、静、波、一、路、平、其、全、を、中

中、帰、り、着、り、中、止、み、其、後、静、波、一、路、平、其、全、を、中

中、出、り、着、り、中、止、み、其、後、静、波、一、路、平、其、全、を、中

中、出、り、着、り、中、止、み、其、後、静、波、一、路、平、其、全、を、中

LEGACION DEL JAPON
MEXICO
PARTICULAR

何れも、因、旋、中、上、時、り、と、す、る、事、も、別、境、に、

中、出、り、着、り、中、止、み、其、後、静、波、一、路、平、其、全、を、中

中、出、り、着、り、中、止、み、其、後、静、波、一、路、平、其、全、を、中

中、出、り、着、り、中、止、み、其、後、静、波、一、路、平、其、全、を、中

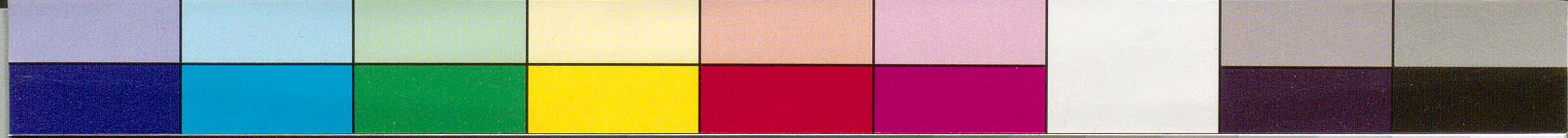
中、出、り、着、り、中、止、み、其、後、静、波、一、路、平、其、全、を、中

中、出、り、着、り、中、止、み、其、後、静、波、一、路、平、其、全、を、中

中、出、り、着、り、中、止、み、其、後、静、波、一、路、平、其、全、を、中

中、出、り、着、り、中、止、み、其、後、静、波、一、路、平、其、全、を、中

中、出、り、着、り、中、止、み、其、後、静、波、一、路、平、其、全、を、中



西国より此の勅牒ヲ奉りしに想ふに
閣下風帆の雨宿長途ノ舟路乃玉果ニテ
其甲斐アリト自方カラ申慰ニ請ふ所也
申下ニ頼り申下ニ申下ニ及
微力の有る限リ瘁事無ク候事ニ及
何事ナリ向一人ノ事ナリ候事ニ及
テ現来ニ及ルニ及ルニ及
時下向事多御由目事多自方事多
仗テ所リ候事ニ及

明治四年十月十八日

在野云

切取の尊

尾崎三良

Chakulthee
抄割封
御事
御事
御事

