

特58
256

時字



画入
播磨
地誌
畧字
解

伊藤豊盛堂藏版



百

庫石五

之之沈

三三三



繪入 播磨地誌畧字解

松岡彪編輯

○總論

攝津接東北隅

連山限連

帶播磨灘枕地

殆長方形

石加古印南飾東飾

西美囊加東加西多

可神東神西穴粟揖

東揖西赤穗佐用四

國塞淡路島小

字解

豆島 <small>トシマ</small> 遮 <small>サケル</small> 家島 <small>イヘ</small> 群島 <small>グン</small>	アツマリ。タルシマ。羅列 <small>ラレツ</small> ナラズ。山陽 <small>サンヤウ</small>	道東 <small>トウトウ</small> 端 <small>ヘ</small> ノハシ。山岳 <small>サンガク</small> 重 <small>ジュウ</small>	疊 <small>ジュウヤ</small> タルヤマ。瀨海 <small>ヘンカイ</small> 地 <small>チ</small> 大 <small>ダイ</small>	抵平 <small>テイヘイ</small> 行 <small>エン</small> オホカタ。港泊 <small>コウハク</small> 至 <small>シ</small>	便 <small>ベン</small> フネヲトメルニ。要津 <small>ヨウジン</small> カナメノ。	氣候 <small>キクウ</small> 温 <small>ウン</small> 和 <small>ワ</small> ジコウガ。地味 <small>チミ</small>	膏腴 <small>コウウ</small> トチノアブラ。田疇 <small>テンチウ</small> ハタ。魚 <small>イサ</small>	塩利 <small>エンリ</small> ウラシラ。古城 <small>コウジ</small> 址 <small>シ</small> ムカ	今尚 <small>イマナカ</small> 各所 <small>カクショ</small> ニ存在 <small>ソンザイ</small>	スイマダアチラコ。人烟 <small>ジンエン</small> 頗 <small>ナ</small> ル	稠密 <small>チウミツ</small> ジンカンヨホ。人口 <small>コウコウ</small> ト。
--	--	---	--	---	--	--	--	--	---	--	---

○明石郡

界川 <small>カイガハ</small> 八部 <small>ハツブ</small> 郡限 <small>クニリミ</small> 西岡 <small>セイオカ</small>	川界 <small>カハカイ</small> リ接 <small>ツグ</small> ク海峽 <small>カイキョウ</small> ト	隔相 <small>カクソウ</small> 對 <small>タイ</small> ス。明石 <small>アカシ</small>	瀨戸 <small>セト</small> 明石 <small>アカシ</small> 川 <small>カハ</small> 城市 <small>ジョウシ</small> マテ	海 <small>ウミ</small> ニ注 <small>ソク</small> クイル。天岡山 <small>アマカオウヤマ</small>	境 <small>カイ</small> ニ治 <small>ツイ</small> ツイテ。神出山 <small>カミデヤマ</small>	聳多 <small>ソウタ</small> 雙峯 <small>ソウホウ</small> 竝 <small>ナラ</small> ヒ立 <small>ツツ</small> ツノ	ヤマガナ。雌岡山 <small>メノカサ</small> 雄岡山 <small>オノカサ</small>	大山 <small>オオヤマ</small> 寺山 <small>テラヤマ</small> 井川 <small>イノカハ</small> 莊門 <small>シヤウモン</small>	前村 <small>マエムラ</small> 佛刹 <small>ブツサツ</small> テ。舞子濱 <small>マヒノハマ</small>	明石 <small>アカシ</small> 浦 <small>ウラ</small> 須磨 <small>スマ</small> 浦 <small>ウラ</small> 豆青 <small>マメアヲ</small>
--	--	--	--	---	---	--	--	--	--	---

松栢比シヨウシツヒ アラマツガクシノ 白ハク沙サ

ト相映アヒシシ スナニマツ 風フウ光クワウ

絶佳ゼツカ ケシキノスグ 無ム水スイ村ムラ

海神カイジン社シャ小コ

童命ドウメイ祀ヒツル神ジン

功皇コウクワウ后コウ創ソウ

建ケン ハシノテ 國コク

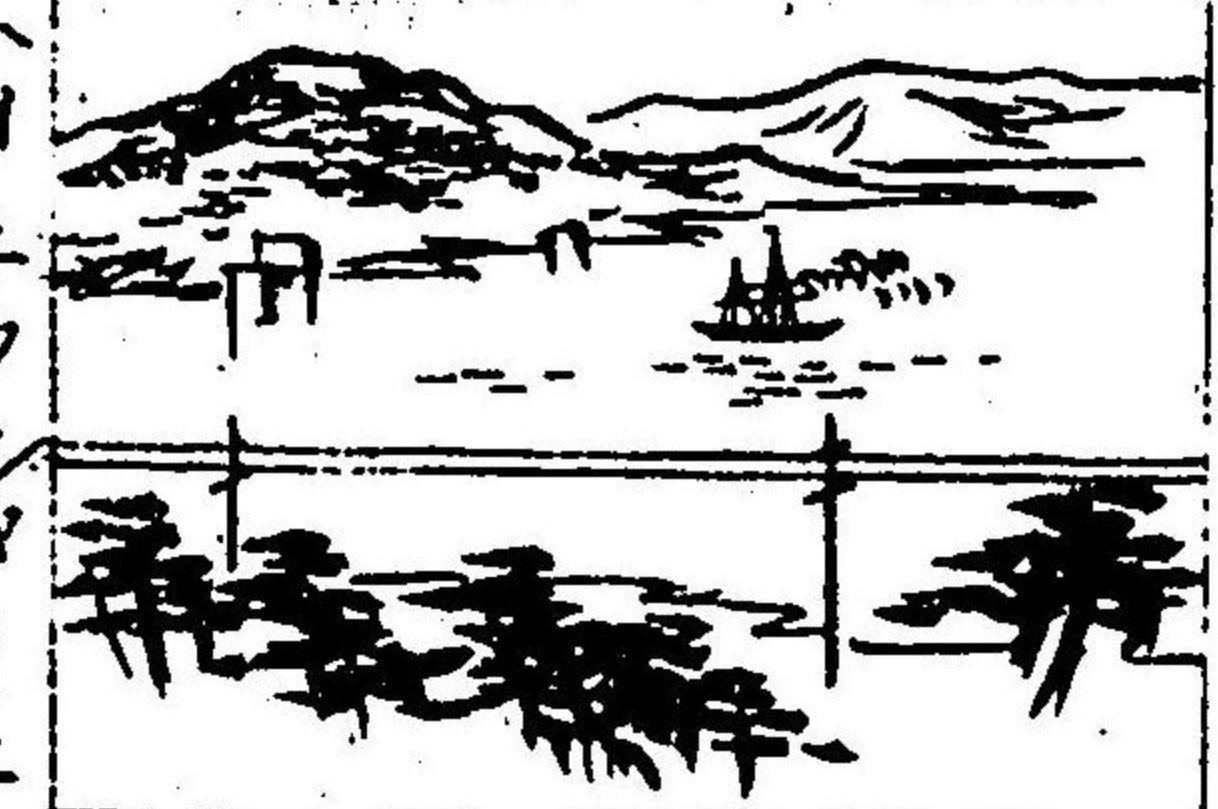
幣中ヘイチュウ社シャ 国幣社ハ中小ニ別チ地

一都イツト會クワイ ヒトノアツ 人ヒト丸マル神ジン

社眺望シャチョウボウ甚ハナハ夕佳セキカ ミトウシ

街市ガイシ イチ 繁盛ハンセイ シゲク 姫ヒメ

路ジ 二ニ 亞ア ヒノジ 泊舟ハクシウノ



地チ フネヲト 岩屋神イハヤジン社シャ港コウ

市シ 頗繁華ハナハシ ミナトガヨホ 明石アカシ

縮明石シュクアカシ 鯛赤目張王タイアカメノハルノイカ

筋魚ナガシ 明石章アカシシノダク 海藤花カイトウカ

明石王アカシオウ 舞子燒帆木マイコヤキホノキ

綿貝類ワタガイ

○加古郡

加古川カコガハ 高砂浦タカサノウラ 荒井アライ

川支流カハシリウ 尾上松林オノヘシヨウリン

一帯相イツタイ



枝幹甚エダカシ

奇オホキ尾上神社オヘノカミノカミヤ

名鐘ナメ尾上鐘オヘノカミノカネ曾根ソネ

石寶殿イシタカラノミヤ播磨ハハリノ四勝シヨウシヨウ

地チ別府ベツフ二泊ニト

見海濱ミウミ共トモ二泊ニト

舟フネノ地チ老松ラウシュウ

枝幹地エダノチニ垂ルツル

手枕松テマクラノマツ大野寺オホノノテラ

家町ケマチ日岡神社ヒツノカミノカミヤ吉備キヒ

彦命ヒコノミコト碓泊ヱボノ地チ

高砂神社タカサダノカミヤ小都會コノミヤ

大已貴命オホニギハヒノミコト社内ノチノニ

松樹シヨウジュ有アリ雌雄メオス

相倚アヒテ生セウスス

生松ナマツ古コ尤モト高タカシシ

尾上オヘノカミ松露マツノシロ高砂望潮タカサダノシホ

魚イサ二見ニミ蠣カキ木綿キヌ

○印南郡

面オモテ瀧野川タキノカハ下流シノガレ

三木川ミキノカハ沿ソビクク加古川カコノカハ

驛ユキ二派ニハ天川テンカハ檜ヒノ

笠山カサヤマ過スグココ

石寶殿イシタカラノミヤ生オウ

石村山腹イシムラノヤマノハラ



一 大石室 イナダイセキシツ

大余 シホウテ 屋ヲ横ニ オウ

シ戸ヲ上ニシ カミ

池 チウ 中ニ横ハリ ヨクク

小松 セウ 其上ニ生シ カミ

石水ニ浸 イシ

僅ニ尺寸 セキ

恰モ浮フガ如シ ウカ

勝地 シウ 殿前 テン

生石子神社 シウ

所ノ碑 シヨ 眺望頗ル シヨ

佳 カ 沿海數村 ホド

煮塩 シヨ 業 キヨウ

高御座山 タカ 高峰 ホウ

高御座明神 タカ 外田村 ヘノ

奇山 キ 麓山頂 ソク

岩石階段 イ

八十岩橋 ヤ 七騎塚 シチ

沼高貞家臣 シ 戦死 セン

曾根 ソネ 大塩郡中 オホ

小都會 セウ

曾根神社 ソネ 菅公天穗 ソネ

日命老松 ヒ 曾根 ソネ

松相傳 マツ 親ヲ植 オト

字解 ジ

五

石
 繁華ノ地
 木綿大塩塩龍山切
 志方町小

○飾東郡

隣臨市川横手村二
 派ヲ過阿成瀬河
 麓ヲ過阿成瀬河
 幅瀧源御稜川
 城市環飾磨津
 泊舟ノ地港市
 稍繁華鑛山



局
 倉庫
 馬生野銀
 山馬車道

通直路

恰帶ヲ曳廣峰

峙舟楫相通ス

海陸運輸

白鷺城豊太

閣五層ノ

天主閣雲際ニ

屹立ス閣ニ

登トハタカドノ。盡トドクモク目カ下

ニア華スツカリノルタテ陸リ軍グン

營チン所ダ射イ楯テ兵ヘ

主オホ神ホ社ノ大チ己ノ貴ミ命ト藥ヤク

師シ山ヤマ表ヒョウ忠チュウ碑ヒ チウギノモノヲ

西セ南ナン戰セン死シ 明治十年鹿兒島ノ

録ロク護ゴ要ヨウ路ロ カナメノ。街カイ市シ

繁ハン盛セイ マチノサカ。廣ヒロ島シマニニ亞ア

ノヒロッシマギ。三サン左サ衛エイ門モン堀ボリ溝コウ

渠キョリ。三サン個カ相ア連ヒ ミツノツ。

聳ソウ タカク。山ヤマ頂トウ ヤマノイ。廣ヒロ

峰ミネ神ジン社シャ素ス盞サン鳴メイ尊ソン增ゾウ

位イ山サン隨ズイ願ガン寺ジ佛ブツ刹サクヲテ

白ハク國クニ村ムラ田デン畝ホ花クハ時ジ遊ユウ

人ジン ハナノサクトキ。賞ヤウ觀カン アヒ御ゴ

着チキ天テン川カハ播ハ磨マ小コ富フ士ジ

白シラ濱ハマ八ハチ幡マ宮ミヤ群グン島トウ マリ

羅ラ列レツ ツラナリ。周シウ田テン マハ港コウ

灣ワン ミナト。真マ浦ウラ港コウ淡タン加カ鞍アン

掛カケ防ボウ勢セイ松マツ島シマ竝テイ列レツ ナラ

屬リク島トウ フジク。總ソウ稱ケウ スベ

四シ十ジュウ八ハツ島トウ シマ姫ヒメ路チ カ

姫ヒメ路チ木モ綿ワタ東トウ山ヤマ燒ヤキ高タカ

字解 七

砂染中島黒海苔松
原釘野里鋸高木阿
膠鞞革

○飾西郡

園カヨレトリマ。濱ヒスフ。書シヨ寫ヤ

山サン本ホン州シウノ名メイ山サンククニニノノナ

中央チュウノ名メイ圓エン教キョウ寺ジ

伽藍カランテ。香カウ花ハ

常ツネニニ斷タテス。ココヤヤ

一イツ老ラウ松サン。太フサ

四シ拱キョウヨヨカカエ。蔚ウ然ゼンル。霄シヨウ



漢カンヲ摩マス。ココススル。書シヨ寫ヤ

ノ一イツ本ホン松サン。夢ユメ前ゼン川ケン雪セツ

茂モウ山サン發ハツテテル。明メイ神ジン山サン過カ

ス。手テ野ノ管カン生セイ川ケン阿ア賀カ

經ケイテテカカ屋ヤ神ジン社シャ置ヅキ塩シヨ

山サン町チヨウ村ムラ赤アカ松サン政セイ則ソク城シヨウ

址シアア下ゲ手テ柄カ山サン御ミ救ク川ケン

龜カメ山サン村ムラ本ホン德トク寺ジ松サン本ホン

小セウ繁ハン華クワ地チススココシシニニギギ書シヨ寫ヤ

松サン蕈タケ書シヨ寫ヤ竹タケ加カ屋ヤ茶チャ

手テ野ノ鮎アユ

○美囊郡

○美囊郡

○美囊郡

○美囊郡

○美囊郡

八部有馬國界クニサ

僅沿西南隅ニシミナ志

染川カハ淡河川カハ發源ダス

三木町吉川相會シ

河幅ハタ澗石峯山サン

佛刹サツ石峯寺セキホウジ淡河

谷沿岸御阪神社ジヤ

大雞山オホニヤ大

雞寺池ニシ埜

縮見石屋イワヤ

草荷野サウカ跨

廣野ヒロ直曠野ナホク延



表ホウ三木川山岳サンキガク

負フ別所長治ベツショウチ

舊城址キウジ市街イチガイ

○加東郡

多紀郡五峰山瀧野タキノ

川光明寺光明寺山カハミョウジ

三草山三草村一谷サンクサノ

役エキ源義經ゲンギネ平氏襲

御嶽ミツタケ

山北サンキタ鴨

川村清カハムラキヨ

水寺河ミヅテカ



底怪岩 カハソノ 水懸 ミヅカケ テ

ミソタカキヨ 瀧 タキ 其傍 ソノカタ ヲ鑿 サク

開 ヒクキニラツ シテ ホリヒラク 舟楫 フネウチ ノ

便 フネノトウルニ ベニリノ トウ 東条川 トウジョウガハ 小

野 マナ 町 チ 更 ニ 在 アリ 田 タ 川 カハ 嬉 カシ

野 ヤ 社 ヤ 村 ムラ 天 テン 神 カミ 谷 ヤ 村 ムラ 曠 コウ

野 ヤ 松 マツ 澤 サワ 村 ムラ 下 シモ 久 キウ 米 メ

村 ムラ 小 コ 野 ノ 中 ナカ 央 ウ 方 カタ 瀧 タキ 野 ノ

川 カハ 年 トシ 魚 イサ 木 キ 綿 ワタ

○加西郡

全 セン 郡 クニ 皆 ミナ 高 タカ 原 ハラ コホリシウ 法 ホウ

華 ケ 山 サン 跨 カス 高 タカ 峯 ホウ タカキ 山 サン 腹 ハラ

今 イマ 巨 キョウ 刺 サシ 寺 テラ オホ

一 イチ 乘 ジョウ 寺 テラ オホ

萬 マン 願 ガン 寺 ジ 山 サン



千 チ 年 ネン 川 カハ 會 カイ シ シ ア ア 三 サン 原 ハラ

川 カハ 高 タカ 莊 シヤウ 飯 イ 盛 モリ 原 ハラ 豐 トヨ 倉 クラ

村 ムラ 酒 サカ 見 ミ 北 ホク 条 ジョウ 酒 サカ 見 ミ

鄉 ゴウ 寺 テラ 内 ウチ 村 ムラ 市 イチ 場 バ 殷 イン 賑 ニ

ノ 地 チ 三 サン 原 ハラ 村 ムラ 松 マツ 原 ハラ

紙 カミ 木 キ 綿 ワタ

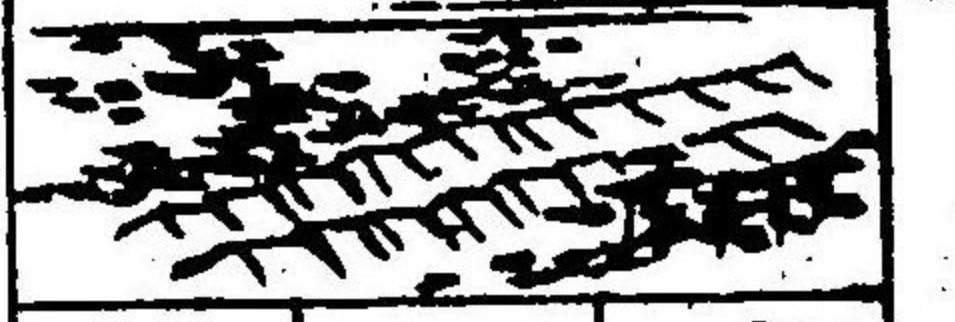
○多可郡

丹 タン 波 ハ 多 タ 紀 キ 氷 ヒ 上 カミ 但 タ 馬 バ

朝 アサ 來 キ 負 ネ ヒ 三 サン 國 クニ 山 ヤマ 北 ホク

朝 アサ 來 キ 負 ネ ヒ 三 サン 國 クニ 山 ヤマ 北 ホク

朝 アサ 來 キ 負 ネ ヒ 三 サン 國 クニ 山 ヤマ 北 ホク



端金倉

山笠形山

佐治川荒

田川荒田神社神戶

神社對播磨ノ二

宮中村町正中津

間町大屋博多織秋

原谷氷蒟蒻鍛冶屋

黃連佐治川鰻鱺水

豆腐

○神東郡

隔相望一角僅

跨本州第一ノ高

山肖呼テ播

磨富士甲山妙徳山

對峙西光寺野

延袤松林相連リ

村里占頂ハ

幡宮田原ノ神社南

麓豐富

村小佛宇

懸ノ燒堂袖

貞ノ妻



狡自殺カウジツシマエ。岡部川オカベガハ

粟賀川アハガハ。屈曲マカリ。屋形ヤカタ

仁豊野ニトツノ貫流ツラヌキ。砥ト

堀ホリ一長橋イツチヤウキヲ架セリ

生野橋シノハシ大貫オホヌキ

石灰イシハイ福本フクモト蠟石ロウシ西光サイクワウ

寺人シヤウジン參笠サンカサ谷杵ヤチ擗板キキ

瀨加松セカマツ葦アシ

○神西郡

地形チゲイ細長サイチヤウ中國チュウゴク

大山オオサン脈ミヤク山陽サンヤウ兩道リヤウダウ腹ハラ

昔イヘ寺前テラマヘ村ムラ小田オダ原ハラ



川カハ合アヒセセニニスルスルヨヨ畫エリリシシキキ

高橋タカハシ更マシニニ七種シチユ川カハ

七種シチユ山ヤマ峙ツク山ヤマ脈ミヤク七種シチユ

延ヒキルル畫エススルルシシキキ七種シチユノ

瀧幅タキハタヨヨ瀑布フツキキ八徳ハツトク

山ヤマ相サウ坂カ村ムラ支シ派ハレレカカハハ

葉寺エツジ太田オホタノ瀧タキ峯山ミネヤマ

太田オホタ新野ニイノノ岡崎オカサキ炭ズミ

其他ソノ松マツ葦アシ薪材シキ各カク

所シヨアチラアチラコチラコチラ

○安栗郡

域内ノ村落ヲ落ラ。溪澗

ニ散ル在ルニアル。境界ノイ

因幡美作安栗川出

石川四箇山陽ヲ集

山崎ノ俗ニ大川呼

千草川千草溪鋼谷

發ル船越山土萬川

土萬溪志文川安志

川安志

溪皆河

村奥関



村奥関

諸溪澗ノモロモロ片吹川

瓦山上野村瓦山瀧

直下ノ船越村佛

刹ノ瑠璃寺野原ノ

瀧母栖村野原山瀑

布ノ阿舍利鐵山河

原田音水鐵山引原

村鐵石ノ小茅野二

鐵山ノ天小屋三

室鋼ノ伊和神社神

戸溪須行名村播磨

一宮號ノ式内

縣社延喜式内ニ在ルヲ式内。大

己貴神ト云フ縣社ハ縣ノ社小都會ノアツマル

因幡街道オホライ要

市街ハシ繁富マナ

市店ナリ軒マチヲ比ミセ

著名ナダカイ。城市シロマチ

奥小屋スガリ硯石イシ鐵鋼テツ鐵テツ

砂炭烟草

○揖東郡

枕カクムフキ片吹川ハヤシ林田ダ經ハ

テス揖保川カハ新宮クウ栗クリ

栖川カハ網ア于ホシ海濱カイ濱ヒシ總ソウ



稱シヨウトナヘフキノ沖

濱ハマ新シン在家ザイ

餘ヨ子コ濱ハマ宮ミヤ

内ウチ村ムラ八ヤ簀ヒ

神社ジンジャ俗ソク津ツノ宮ミヤ八ハチ

幡フナ殿テン廡ウ宏コウ莊シヤウ頗ハ

ル美觀ミケン大市オホ川カハ

大堤オホ村ムラ河カ口コウニ會クワイス

德トク太子タイ置オキ夕セキ朝アサ日ヒ山ヤマ

景色ケシキ甚シバ佳カ林リン

田タ瓜ウリ網ア于ホシ海カイ苔タケ新シン田デン

田タ瓜ウリ網ア于ホシ海カイ苔タケ新シン田デン

瓜井原蘿蔔燕菜。

○揖西郡

面ス方。龍野。四派。

河幅。澗。室津。有。

名ノ港。海水深。

ク陸地ニ入リ。

1. 金崎突出。辛荷。

島三島。灣内。

大船ヲ繫。

オホキナフ。港。

市ノ子尤繁。

盛ヨホド。港岬。



サキ。加茂神社。宮殿。

頗ル美麗ヲ極メ。

ウツク。眺望甚タ佳シ。

ツトモ。黒崎村。岩礁。

沖投石帯ヒ。後ハ。

ナ。臺山。倚リ。架スル。

ル。往來ニ便ニス。

リ。明石ニ亞ケリ。

龍野醬油。龍野年魚。

伊津昆布。海苔。韮草。

○赤穂郡

備前和氣郡國界。

赤穂川大川。溪間ノア

正中ヲ貫キ。マシナカラ。

矢野川。赴

鞍位川。白旗山。

陰。安室川。安室莊。

赤松村。白旗城趾。

隔。菩提城ト相對ス。

坂越港。形圓。

生島。横ハリ。風色。



山路。鷹

頗ル佳キヨ

那波

取峠。舟阪山。後醍醐

天皇。播遷。兒島高

徳。駕ヲ要セントセ

所。御崎。新

濱村。南端ノハシ。岬角

鷗護岩。網崎。槇村

灣ヲ抱ク。頗ル繁

華岳寺。四十

七義士。肖像

安置。尾崎村。八

幡宮。祠宇。頗ル壯麗

塩ヲ煮ル。

縷烟常ニ断ハス
 赤穂塩亀硯
 山銅

○佐用郡

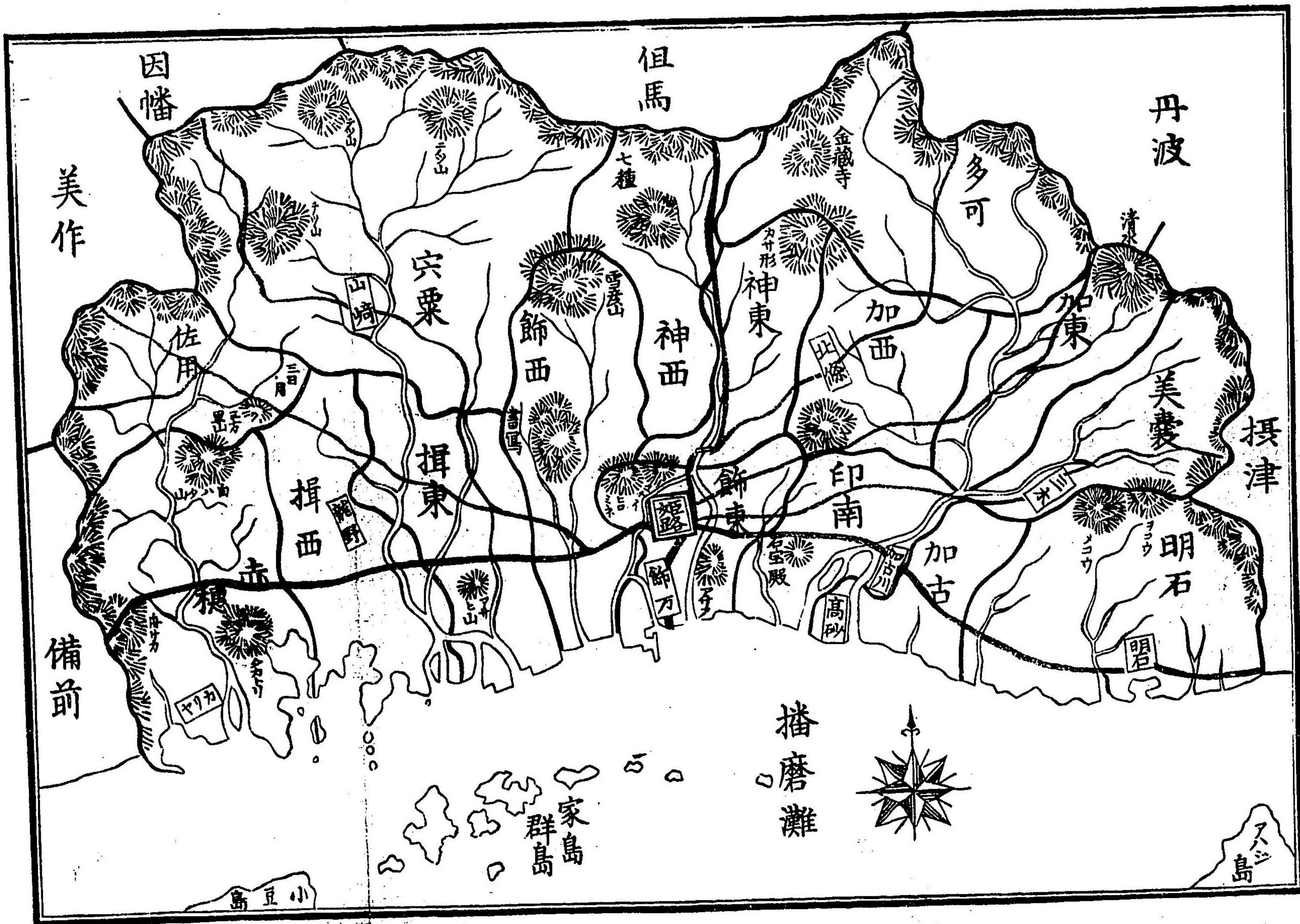
夾マリ。正接ニツミク。英
 田郡。千草川。乃井野。
 志文川。走テ。就鷲栖
 山。漸クイ。舟楫ノ利
 アリ。大。聳。大
 撫山。大日山。境上。イノ
 屹立。小日山。三
 方里野。三日月。小山



風景
 甚夕佳
 弦谷

村銅鑛。アリ。其
 採堀。年ヲ追テ
 盛ナリ。擲田
 龍一名。飛龍。瀧上
 擲田村。天一神社。東
 徳久村。天御中主神
 奉祀ス。平福佐用
 日岡神社。應神天皇

繪
入播磨地誌畧字解終



画入 播磨地誌略字解

明治十三年五月廿九日御届

同 六月廿八日出版

定價十五錢

閱者

兵庫縣主族

橋本義達

姫路北條口

編輯人

同縣士族

松岡 彪

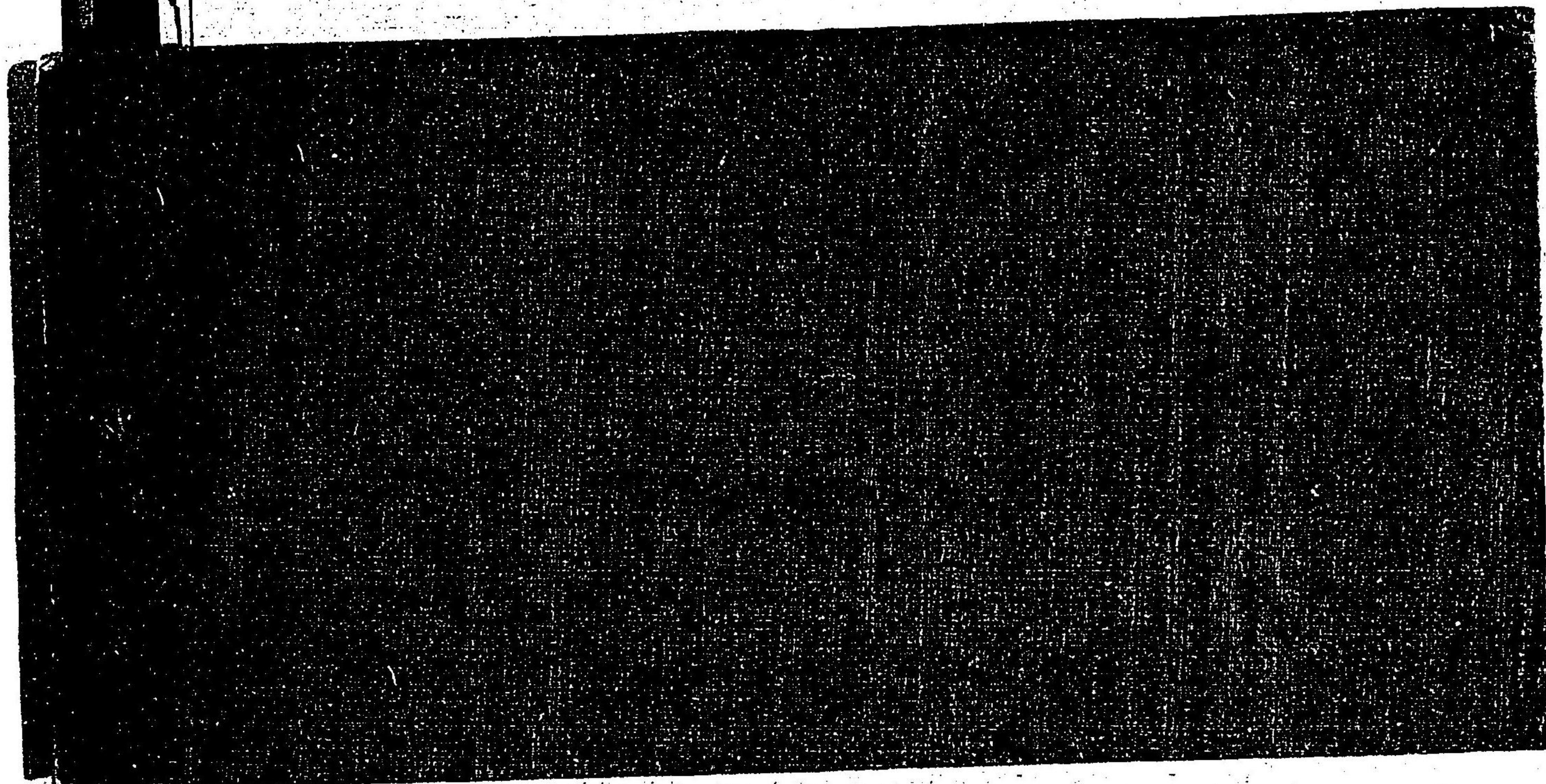
姫路小櫻町

出版人

同縣平民

伊藤和七郎

姫路俵町



特58
256

025591-000-2

特58-256

播磨地誌略字解(画入)

松岡 彪/著

M13

ADC-3085

