

署種	別目	小松分署		米澤市警察署		合計		盜難ニ罹ラ	家船人	男	女	殺サ	傷ケ	變死	傷	失火	延燒	迷	途上	癩	前項ノ	行政上	死
		警吏	人	警吏	人	警吏	人																
署種	別目	計	計	計	計	計	計																
南村山警察署	強盗ニ	1				1																	
東村山警察署	強盗ニ	1				1																	
西村山警察署	強盗ニ	1				1																	
谷地分署	強盗ニ	1				1																	
左澤分署	強盗ニ	1				1																	
北村山警察署	強盗ニ	1				1																	
東根分署	強盗ニ	1				1																	
尾花澤分署	強盗ニ	1				1																	
計	強盗ニ	1				1																	
最上郡警察署	強盗ニ	1				1																	
金山分署	強盗ニ	1				1																	
東小國分署	強盗ニ	1				1																	
計	強盗ニ	1				1																	
鮎川郡警察署	強盗ニ	1				1																	
松嶺分署	強盗ニ	1				1																	
吹浦分署	強盗ニ	1				1																	
計	強盗ニ	1				1																	
東田川郡警察署	強盗ニ	1				1																	
新堀分署	強盗ニ	1				1																	
狩川分署	強盗ニ	1				1																	
計	強盗ニ	1				1																	
西田川郡警察署	強盗ニ	1				1																	
大山分署	強盗ニ	1				1																	
計	強盗ニ	1				1																	

第貳拾六 盜難及盜難物 其一

署種	別目	小松分署		米澤市警察署		合計		貨幣	數量	代價	個數	代價	個數	代價	其他	代價	合計
		警吏	人	警吏	人	警吏	人										
南村山警察署	強盗ニ	1				1											
東村山警察署	強盗ニ	1				1											
西村山警察署	強盗ニ	1				1											
谷地分署	強盗ニ	1				1											
左澤分署	強盗ニ	1				1											
北村山警察署	強盗ニ	1				1											
東根分署	強盗ニ	1				1											
尾花澤分署	強盗ニ	1				1											
計	強盗ニ	1				1											
最上郡警察署	強盗ニ	1				1											
金山分署	強盗ニ	1				1											
東小國分署	強盗ニ	1				1											
計	強盗ニ	1				1											
鮎川郡警察署	強盗ニ	1				1											
松嶺分署	強盗ニ	1				1											
吹浦分署	強盗ニ	1				1											
計	強盗ニ	1				1											
東田川郡警察署	強盗ニ	1				1											
新堀分署	強盗ニ	1				1											
狩川分署	強盗ニ	1				1											
計	強盗ニ	1				1											
西田川郡警察署	強盗ニ	1				1											
大山分署	強盗ニ	1				1											
計	強盗ニ	1				1											

署種別目	強盗ニ		盗物ニ		拘捕		貨幣		穀類		衣類		其他		貨幣合計
	件數	代價	件數	代價	件數	代價	件數	代價	件數	代價	件數	代價	件數	代價	
溫海分署	3	280	6	230	1	1	69,400	14,700	1	9,300	1	61	10,650	4,951	3,410
西宮分署							15,500	27,800					5,300	6,000	7,913
荒砥分署							1,500	4,000					1,000	1,000	1,500
小國本分署							3,300	3,000					3,300	3,300	3,300
東區分署							3,800	3,000					3,800	3,800	3,800
高畑分署							5,200	18,300					5,200	18,300	5,200
宮内分署							1,800	5,000					1,800	5,000	1,800
小松分署							9,700	5,000					9,700	5,000	9,700
計							106,900	107,800					106,900	107,800	106,900
米澤市							3,300	3,300					3,300	3,300	3,300
南區分署							5,800	6,000					5,800	6,000	5,800
計							9,100	9,300					9,100	9,300	9,100
合							116,000	117,100					116,000	117,100	116,000
廿一年	1	1	1	1	1	1	1	1	1	1	1	1	1	1	1
廿二年	1	1	1	1	1	1	1	1	1	1	1	1	1	1	1
計	2	2	2	2	2	2	2	2	2	2	2	2	2	2	2

第貳拾七

盜難及盜難物

其二

第貳拾八

盜難物發見

其一

本表×印ハ強盗ナリ

署種別目	強盗ニ		盗物ニ		拘捕		貨幣		穀類		衣類		其他		貨幣合計
	件數	代價	件數	代價	件數	代價	件數	代價	件數	代價	件數	代價	件數	代價	
山形市警察署	1	1,300	3	1,918	1	1,410	16,872	50	9,915	7	77	5,800	77	735,409	
南村山郡警察署	1	55	1	97,500	1	3,733	4,908	91	2,971,180	1	890	1,303,587	177,217	1,772,175	
計	2	1,355	4	2,888	2	5,143	21,780	161	12,886	8	1,267	7,103,587	177,294	1,949,684	
合	2	1,355	4	2,888	2	5,143	21,780	161	12,886	8	1,267	7,103,587	177,294	1,949,684	
廿一年	1	1,355	4	2,888	2	5,143	21,780	161	12,886	8	1,267	7,103,587	177,294	1,949,684	
廿二年	1	1,355	4	2,888	2	5,143	21,780	161	12,886	8	1,267	7,103,587	177,294	1,949,684	
計	2	1,355	4	2,888	2	5,143	21,780	161	12,886	8	1,267	7,103,587	177,294	1,949,684	

署別目	物盜 詐取 強盗	件數	貨幣	穀類			衣類			其他			貨幣合計
				數量	代價	個數	代價	個數	代價				
東村山郡警察署		二	三〇〇										六四四,六六六
西村山郡警察署		三	一,九三四										一,九三四〇
谷地分署		三	八,三六七										一,五三〇,一三三
左澤分署		三	三,八五七										九三〇,七〇六
計		九	八〇,七六八										三,八八五,〇〇六
北村山郡警察署		〇	一,三三六										一,三三六,〇〇〇
東根分署		二	三,〇〇〇										七三〇,〇〇〇
計		二	四,三三六										二,〇六六,〇〇〇

四〇

署別目	物盜 詐取 強盗	件數	貨幣	穀類			衣類			其他			貨幣合計
				數量	代價	個數	代價	個數	代價				
尾花澤分署		一	一〇〇										一〇〇,〇〇〇
計		一	一〇〇										一〇〇,〇〇〇
最上郡警察署		三	二,二〇〇										三,七〇〇,〇〇〇
金山分署		三	三,三〇〇										九,九三九五
東小國分署		二	一〇,四四六										五,二四一,七六一
計		五	一〇,〇四六										九,九三九五
飽海郡警察署		一	五〇〇										八,一六五,一〇〇
松嶺分署		三	一,六〇〇										二,四三三,〇〇〇
計		四	七,〇〇〇										九,九三九五

四一

署種別目	件數	貨幣	衣類		其他		貨幣合計
			數量	代價	個數	代價	
吹浦分署	許欺取罪						
計	1	100	1	99.98	1	5.22	105.20
東田川郡警察署							
計	3	600	3	599.97	0	0	600.00
新堀分署							
計	1	700	1	699.97	0	0	700.00
狩川分署							
計	1	700	1	699.97	0	0	700.00
西田川郡警察署							
計	1	100	1	99.98	0	0	100.00
大山分署							
計	1	100	1	99.98	0	0	100.00
合計	6	2,400	6	2,399.92	0	0	2,400.00

署種別目	件數	貨幣	衣類		其他		貨幣合計
			數量	代價	個數	代價	
温海分署							
計	1	100	1	99.98	0	0	100.00
西置賜郡警察署							
計	1	100	1	99.98	0	0	100.00
荒砥分署							
計	1	100	1	99.98	0	0	100.00
小國本分署							
計	1	100	1	99.98	0	0	100.00
東置賜郡警察署							
計	1	100	1	99.98	0	0	100.00
高畑分署							
計	1	100	1	99.98	0	0	100.00
合計	5	500	5	499.90	0	0	500.00

事由	件數	貨幣	穀類		衣類		其他		合計
			數量	代價	個數	代價	個數	代價	
家宅搜查ニヨリ	1	350							350
賣上錢ヨリ	3	89780							89780
古物商監査ニヨリ	1	330							330
犯人所持ヲ認メ	1	2633							2633
拾得物届出ニヨリ	1	360							360
質屋監査ニヨリ	1	3300							3300
犯人他人ニ委托ニヨリ	1	3300							3300
被害者ノ告訴ニヨリ	2	3800							3800
犯人自首ニヨリ	2	3300							3300
人民ノ取押ニヨリ	1	6000							6000
合計	12	119,713	100,601	60,992	1,369	3,010,667	19,945	5,810,338	107,112

第三拾壹 告訴告發自首件數

本表諸犯則欄ニ〇印アルハ違警罪ナリ

署別	盜		難		其他ノ犯罪		違警罪		諸犯則		合計
	告發	告訴	自首	告發	告訴	自首	告發	告訴	自首	告發	
山形市警察署											
南村山郡警察署											
東村山郡警察署											
西村山郡警察署											
谷地分署											
左澤分署											
合計	3	9	1	3	2	2	0	0	0	0	11

署別	盜		難		其他ノ犯罪		違警罪		諸犯則		合計
	告發	告訴	自首	告發	告訴	自首	告發	告訴	自首	告發	
北村山郡警察署											
東根分署											
尾花澤分署											
計	3	2	1	1	1	1	0	0	0	0	6
最上郡警察署											
金山分署											
東小國分署											
計	6	2	2	2	2	2	0	0	0	0	14
飽海郡警察署											
松嶺分署											
吹浦分署											
計	8	3	5	4	3	3	0	0	0	0	17
東田川郡警察署											
新堀分署											
狩川分署											
計	3	1	2	2	2	2	0	0	0	0	8
西田川郡警察署											
大山分署											
温海分署											
計	7	0	2	4	2	2	0	0	0	0	11
西置賜郡警察署											
荒砥分署											
小國本分署											
計	3	1	1	1	1	1	0	0	0	0	7
合計	23	6	10	13	10	10	0	0	0	0	56

署種 別 目	小園木分署										計	
	自 首		吏 民 協 力		人 民		警 察 官		警 察 官			
	人 員	件 数	人 員	件 数	人 員	件 数	人 員	件 数	人 員	件 数		
入ニ變偽貨帶強盗(クラニ次除項)												
ス害殺ヲ人強												
ス傷創ヲ人強												
ス害殺ヲ人												
ス傷創ヲ人												
胎墮												
火放												
他其												
計												
盜 窃												
財取欺詐												
スヲ規監 スヲ犯則 スニ變偽貨帶												
ス傷創ヲ人												
ス關ニ博賭												
胎墮												
他其												
犯違則規諸												
計												
ルメテ○刑 ルメテ○於法 ルメテ○ニ地方												
淫賣密請 係則緝販 ルニ規販												
ル係ニ則規諸												
計												
計 合												
免 放 内上												

署種 別 目	東區郡警察署										計	
	自 首		吏 民 協 力		人 民		警 察 官		警 察 官			
	人 員	件 数	人 員	件 数	人 員	件 数	人 員	件 数	人 員	件 数		
入ニ變偽貨帶強盗(クラニ次除項)												
ス害殺ヲ人強												
ス傷創ヲ人強												
ス害殺ヲ人												
ス傷創ヲ人												
胎墮												
火放												
他其												
計												
盜 窃												
財取欺詐												
スヲ規監 スヲ犯則 スニ變偽貨帶												
ス傷創ヲ人												
ス關ニ博賭												
胎墮												
他其												
犯違則規諸												
計												
ルメテ○刑 ルメテ○於法 ルメテ○ニ地方												
淫賣密請 係則緝販 ルニ規販												
ル係ニ則規諸												
計												
計 合												
免 放 内上												

合 計	犯 則 者 其 他	違 警 罪 諸 稅 ニ 係 ル	密 賣 淫	地 方 ニ 定 メ タル	刑 法 ニ 定 メ タル	計	其 他 ノ 犯 罪 者	放 火	詐 取	強 盜 人 ヲ 創 傷 ス	強 盜 人 ヲ 殺 害 ス	強 盜 人 ヲ 殺 害 ス (次ノ二項ヲ 除ク)	山 林 田 野 牧 場 等 ノ 産 物 ヲ 盗 ム	拘 摸	幼 者 ヲ 遺 棄 ス (次ノ二項ヲ 除ク)	窃 盗	人 ヲ 創 傷 ス	人 ヲ 殺 害 ス	賭 博 ニ 關 ス	貨 幣 偽 造 變 造 ニ 關 ス		
																					○	×
○× 九四九七	○ 八二七	○ 五二	二 七四	六 八四	三 六九	○ 七九一	○	○	○	○	○	○	○	○	○	○	○	○	○	○	○	○
○× 八三三	○ 三三	○	三 八	一 六七	六 二	○ 七六	○	○	○	○	○	○	○	○	○	○	○	○	○	○	○	○
○× 七七八	○ 二七	○	二	五	一	○ 七三	○	○	○	○	○	○	○	○	○	○	○	○	○	○	○	○
○× 三二七	○ 二七	○	二	五	一	○ 七三	○	○	○	○	○	○	○	○	○	○	○	○	○	○	○	○
○× 二七九	○ 一六	○	一	一	一	○ 三三	○	○	○	○	○	○	○	○	○	○	○	○	○	○	○	○
○× 二一八	○ 一六	○	一	一	一	○ 三三	○	○	○	○	○	○	○	○	○	○	○	○	○	○	○	○
○× 一六八	○ 一六	○	一	一	一	○ 三三	○	○	○	○	○	○	○	○	○	○	○	○	○	○	○	○
○× 一三三	○ 一六	○	一	一	一	○ 三三	○	○	○	○	○	○	○	○	○	○	○	○	○	○	○	○
○× 一〇二	○ 一六	○	一	一	一	○ 三三	○	○	○	○	○	○	○	○	○	○	○	○	○	○	○	○
○× 九七	○ 一六	○	一	一	一	○ 三三	○	○	○	○	○	○	○	○	○	○	○	○	○	○	○	○
○× 九二	○ 一六	○	一	一	一	○ 三三	○	○	○	○	○	○	○	○	○	○	○	○	○	○	○	○
○× 八七	○ 一六	○	一	一	一	○ 三三	○	○	○	○	○	○	○	○	○	○	○	○	○	○	○	○
○× 八二	○ 一六	○	一	一	一	○ 三三	○	○	○	○	○	○	○	○	○	○	○	○	○	○	○	○
○× 七七	○ 一六	○	一	一	一	○ 三三	○	○	○	○	○	○	○	○	○	○	○	○	○	○	○	○
○× 七二	○ 一六	○	一	一	一	○ 三三	○	○	○	○	○	○	○	○	○	○	○	○	○	○	○	○
○× 六七	○ 一六	○	一	一	一	○ 三三	○	○	○	○	○	○	○	○	○	○	○	○	○	○	○	○
○× 六二	○ 一六	○	一	一	一	○ 三三	○	○	○	○	○	○	○	○	○	○	○	○	○	○	○	○
○× 五七	○ 一六	○	一	一	一	○ 三三	○	○	○	○	○	○	○	○	○	○	○	○	○	○	○	○
○× 五二	○ 一六	○	一	一	一	○ 三三	○	○	○	○	○	○	○	○	○	○	○	○	○	○	○	○
○× 四七	○ 一六	○	一	一	一	○ 三三	○	○	○	○	○	○	○	○	○	○	○	○	○	○	○	○
○× 四二	○ 一六	○	一	一	一	○ 三三	○	○	○	○	○	○	○	○	○	○	○	○	○	○	○	○
○× 三七	○ 一六	○	一	一	一	○ 三三	○	○	○	○	○	○	○	○	○	○	○	○	○	○	○	○
○× 三二	○ 一六	○	一	一	一	○ 三三	○	○	○	○	○	○	○	○	○	○	○	○	○	○	○	○
○× 二七	○ 一六	○	一	一	一	○ 三三	○	○	○	○	○	○	○	○	○	○	○	○	○	○	○	○
○× 二二	○ 一六	○	一	一	一	○ 三三	○	○	○	○	○	○	○	○	○	○	○	○	○	○	○	○
○× 一七	○ 一六	○	一	一	一	○ 三三	○	○	○	○	○	○	○	○	○	○	○	○	○	○	○	○
○× 一二	○ 一六	○	一	一	一	○ 三三	○	○	○	○	○	○	○	○	○	○	○	○	○	○	○	○
○× 〇七	○ 一六	○	一	一	一	○ 三三	○	○	○	○	○	○	○	○	○	○	○	○	○	○	○	○
○× 〇二	○ 一六	○	一	一	一	○ 三三	○	○	○	○	○	○	○	○	○	○	○	○	○	○	○	○

第三十七

違警罪處断人員及換刑人員

其一

本表×印ハ首渡者送達ニ係ルモノナリ

罪 目	現 行 犯	準 現 行 犯	非 現 行 犯	自 首	合 計	計	上ノ内放免		計 合	免 放 内上
							男	女		
監視規則ヲ犯ス	○	○	○	○	○	○	○	○	○	○
逃走ノ囚徒	○	○	○	○	○	○	○	○	○	○
國事ニ關ス	○	○	○	○	○	○	○	○	○	○
人ヲ殺害ス	○	○	○	○	○	○	○	○	○	○
人ヲ創傷ス	○	○	○	○	○	○	○	○	○	○
幼者ヲ遺棄ス	○	○	○	○	○	○	○	○	○	○
窃盗	○	○	○	○	○	○	○	○	○	○
山林田野牧場等ノ産物ヲ盗ム	○	○	○	○	○	○	○	○	○	○
強盗人ヲ殺害ス	○	○	○	○	○	○	○	○	○	○
強盗人ヲ創傷ス	○	○	○	○	○	○	○	○	○	○
強盗人ヲ殺害ス	○	○	○	○	○	○	○	○	○	○
強盗人ヲ創傷ス	○	○	○	○	○	○	○	○	○	○
詐取	○	○	○	○	○	○	○	○	○	○
放火	○	○	○	○	○	○	○	○	○	○
其他ノ犯罪者	○	○	○	○	○	○	○	○	○	○
計	○	○	○	○	○	○	○	○	○	○
刑罰ニ定メタル	○	○	○	○	○	○	○	○	○	○
地方ニ定メタル	○	○	○	○	○	○	○	○	○	○
密賣淫	○	○	○	○	○	○	○	○	○	○
諸取捨規則ニ係ル	○	○	○	○	○	○	○	○	○	○
諸稅ニ係ル	○	○	○	○	○	○	○	○	○	○
其他	○	○	○	○	○	○	○	○	○	○
合計	○	○	○	○	○	○	○	○	○	○

第三十六 就捕犯人及違警罪諸犯則人員

本表ノ×印ハ換事豫審判事ノ發シタル令ノ關○印ハ違警罪ノ數ナリ

刑	法	違	警
十	密ニ夜淫ヲナシ又ハ其處合容止ヲ爲シタル者	一 盗リニ車馬ヲ疾驅シテ行人ノ妨害ヲ爲シタル者	第四百二十八條
十一	人ノ住居セサル家屋内ニ潛伏シタル者	二 夜中燈火ナクシテ車馬ヲ疾驅スル者	十一
十二	定リタル住居ナク平常營生ノ産業ナクシテ賭博ニ従事スル者	三 木石等ヲ道路ニ堆積シテ防圍ヲ設ケ又ハ標識ノ點燈ヲ怠リタル者	十二
十三	官許ノ墓地外ニ於テ私ニ埋葬シタル者	四 瓦礫ヲ道路家屋周圍ニ投擲シタル者	十三
第四百二十六條	人家ノ近傍又ハ山林田野ニ於テ濫ニ火ヲ焚ク者	五 汚穢物ヲ道路家屋周圍等ニ投擲シタル者	十四
一	不熟ノ藥物又ハ腐敗シタル飲食物ヲ販賣シタル者	六 警察ノ規則ニ違背シテ工商ノ業ヲ爲シタル者	十五
二	健康ヲ保護スル爲メ設ケタル規則又ハ傳染病預防規則ニ違背シタル者	七 汚穢物ヲ道路家屋周圍等ニ投擲シタル者	十六
三	路上ニ於テ犬其他ノ獸類ヲ嘯シ又ハ驚逸セシメタル者	八 警察ノ規則ニ違背シテ工商ノ業ヲ爲シタル者	十七
四	狂犬獸等ノ繫鎖ヲ怠リ路上ニ放チタル者	九 死亡ノ申告ヲ爲サスシテ埋葬シタル者	十八
五	公然人ヲ罵詈嚼弄シタル者	十 流官浮説ヲ爲シテ人ヲ誹謗シタル者	十九
第六百二十七條	盗リニ車馬ヲ疾驅シテ行人ノ妨害ヲ爲シタル者	十一 安ニ吉凶禍福ヲ說キ又ハ祈禱符呪等ヲナシ人ヲ惑シテ利ヲ圖ル者	二十
一	密ニ夜淫ヲナシ又ハ其處合容止ヲ爲シタル者	十二	第四百二十八條
二	人ノ住居セサル家屋内ニ潛伏シタル者		
三	定リタル住居ナク平常營生ノ産業ナクシテ賭博ニ従事スル者		
四	官許ノ墓地外ニ於テ私ニ埋葬シタル者		
五	人家ノ近傍又ハ山林田野ニ於テ濫ニ火ヲ焚ク者		
六	不熟ノ藥物又ハ腐敗シタル飲食物ヲ販賣シタル者		
七	健康ヲ保護スル爲メ設ケタル規則又ハ傳染病預防規則ニ違背シタル者		
八	路上ニ於テ犬其他ノ獸類ヲ嘯シ又ハ驚逸セシメタル者		
九	狂犬獸等ノ繫鎖ヲ怠リ路上ニ放チタル者		
十	公然人ヲ罵詈嚼弄シタル者		
十一	盗リニ車馬ヲ疾驅シテ行人ノ妨害ヲ爲シタル者		
十二	木石等ヲ道路ニ堆積シテ防圍ヲ設ケ又ハ標識ノ點燈ヲ怠リタル者		
十三	瓦礫ヲ道路家屋周圍ニ投擲シタル者		
十四	汚穢物ヲ道路家屋周圍等ニ投擲シタル者		
十五	警察ノ規則ニ違背シテ工商ノ業ヲ爲シタル者		
十六	死亡ノ申告ヲ爲サスシテ埋葬シタル者		
十七	流官浮説ヲ爲シテ人ヲ誹謗シタル者		
十八	安ニ吉凶禍福ヲ說キ又ハ祈禱符呪等ヲナシ人ヲ惑シテ利ヲ圖ル者		
十九			
二十			
合計			

罪	狀	件數	管轄遠ノ言渡		無罪免訴		拘留		留科		料		合計		不納換刑
			男	女	男	女	男	女	男	女	男	女			
第四百二十五條	官許ヲ得スシテ煙火ヲ製造シ又ハ販賣シタル者	五													
九	人ヲ毆打シテ創傷疾病ニ至ラサル者	四													
合計			五八		二三		二四	八六	二二	八七	二二	八八	二二	一〇〇	
合計			五八		二三		二四	八六	二二	八七	二二	八八	二二	一〇〇	

第三十八

違警罪件數及處斷人員 其二

本表ハ印ハ一人ニテ同時ニ二罪以上ヲ犯シタルモノナリ
區別シタルモノナリ

罪	規		則		中		違		警
	規	則	中	違	警	則	規		
罪	屠獸場取締規則ニ違反シタル者	七							
	湯屋取締規則ニ違反シタル者	九							
	斃獸埋没取締規則ニ違反シタル者	九							
	河川漁業取締規則ニ違反シタル者	六							
	藝妓取締規則ニ違反シタル者	六							
	産婆規則施行細則ニ違反シタル者	六							
	刑罰取締規則ニ違反シタル者	八							
	古物商取締規則ニ違反シタル者	九							
	警察署ノ認可ヲ受ケテ發賣爲シタル者	九							
	認可ヲ得シテ格魯兒戲加留儀ヲ授受シタル者	九							
	店頭ニ陳列シタル菓子類ニ覆蓋ヲ爲ササル者	三							
	馬雪舟箱雪舟取締規則ニ違反シタル者	三							
	度量衡取締規則ニ違反シタル者	五							
	渡船取締規則ニ違反シタル者	三							
	山野火入取締規則ニ違反シタル者	三							
鑛泉浴場取締規則ニ違反シタル者	九								
雇人口入營業取締規則ニ違反シタル者	三								
紙幣發行券等ニ紛ハシキ印刷物ヲ所持シ十日以内ニ届出ササル者	三								
人家稠密ノ場所ニ貯藏シタル多量ノ肥料酒ニシテ人家ニ接近シ衛生上有害ト認メ警察官吏ニ於テ移轉取携又ハ携運ノ修理ヲ命スルモ其命ニ従ハサル者	一								

署種	留		置		員	金	品	類	管	内	管	外	管	内	管	外
	別	目	留	置												
山形市警察署	男	一〇			七〇				二六	七三	二二	三				
	女	一			二二				七	二二	一					
	男	三														
	女	一														
	男	三三														
	女	一六														
	男	七〇														
	女	二二														
	男	二六														
	女	七三														
	男	二二														
	女	三														
	男	二六														
	女	七三														

第三十九 留置賊拾置並乞丐 其一

署種別目	留置		換刑		刑事被告人		贓物拾置		管說乞		巧		取	
	男	女	男	女	男	女	男	女	男	女	男	女	男	女
	計		計		計		計		計		計		計	
南村山郡警察署	一	一	一	一	一	一	一	一	一	一	一	一	一	一
東村山郡警察署	一	一	一	一	一	一	一	一	一	一	一	一	一	一
西村山郡警察署	一	一	一	一	一	一	一	一	一	一	一	一	一	一
谷地分署	一	一	一	一	一	一	一	一	一	一	一	一	一	一
左澤分署	一	一	一	一	一	一	一	一	一	一	一	一	一	一
北村山郡警察署	一	一	一	一	一	一	一	一	一	一	一	一	一	一
東根分署	一	一	一	一	一	一	一	一	一	一	一	一	一	一
尾花澤分署	一	一	一	一	一	一	一	一	一	一	一	一	一	一
最上郡警察署	一	一	一	一	一	一	一	一	一	一	一	一	一	一
金山分署	一	一	一	一	一	一	一	一	一	一	一	一	一	一
東小國分署	一	一	一	一	一	一	一	一	一	一	一	一	一	一
鮎海郡警察署	一	一	一	一	一	一	一	一	一	一	一	一	一	一
松嶺分署	一	一	一	一	一	一	一	一	一	一	一	一	一	一
吹浦分署	一	一	一	一	一	一	一	一	一	一	一	一	一	一
東田川郡警察署	一	一	一	一	一	一	一	一	一	一	一	一	一	一
新堀分署	一	一	一	一	一	一	一	一	一	一	一	一	一	一
狩川分署	一	一	一	一	一	一	一	一	一	一	一	一	一	一
計

第四十 留置贓拾置並乞巧 其二

月種別目	留置		換刑		刑事被告人		贓物拾置		管說乞		巧		取	
	男	女	男	女	男	女	男	女	男	女	男	女	男	女
	計		計		計		計		計		計		計	
米澤市警察署	一	一	一	一	一	一	一	一	一	一	一	一	一	一
小松分署	一	一	一	一	一	一	一	一	一	一	一	一	一	一
宮内分署	一	一	一	一	一	一	一	一	一	一	一	一	一	一
高畑分署	一	一	一	一	一	一	一	一	一	一	一	一	一	一
東置賜郡警察署	一	一	一	一	一	一	一	一	一	一	一	一	一	一
荒砥分署	一	一	一	一	一	一	一	一	一	一	一	一	一	一
小國本分署	一	一	一	一	一	一	一	一	一	一	一	一	一	一
西置賜郡警察署	一	一	一	一	一	一	一	一	一	一	一	一	一	一
温海分署	一	一	一	一	一	一	一	一	一	一	一	一	一	一
大山分署	一	一	一	一	一	一	一	一	一	一	一	一	一	一
西田川郡警察署	一	一	一	一	一	一	一	一	一	一	一	一	一	一
計

署種別	左澤分署		計	北村山郡警察署		計	東田川郡警察署		計	西田川郡警察署		計	大山分署		計	西置賜郡警察署		計
	品觸數	品觸點數		品觸發見點數	品觸發見點數		品觸發見點數	品觸發見點數		品觸發見點數	品觸發見點數		品觸發見點數	品觸發見點數				
左澤分署	三三	五七		一一	二二		一一	二二		一一	二二		一一	二二		一一	二二	
北村山郡警察署	二二	三九		二二	三九		二二	三九		二二	三九		二二	三九		二二	三九	
東田川郡警察署	一一	一五		一一	一五		一一	一五		一一	一五		一一	一五		一一	一五	
西田川郡警察署	四	四		四	四		四	四		四	四		四	四		四	四	
大山分署	四	四		四	四		四	四		四	四		四	四		四	四	
西置賜郡警察署	五	五		五	五		五	五		五	五		五	五		五	五	
荒砥分署	六	六		六	六		六	六		六	六		六	六		六	六	
計	三三	五七	一一	二二	三九	一一	二二	三九	四	四	五	四	五	六	五	六	六	

第四十一 贓物發見及犯人逮捕

署種別	品觸數		品觸點數		品觸發見點數		全上犯人逮捕不就捕		非品觸發見點數		全上犯人逮捕不就捕		品觸發見點數		全上犯人逮捕不就捕		月種別目
	品觸數	品觸點數	品觸發見點數	品觸發見點數	全上犯人逮捕不就捕	非品觸發見點數	全上犯人逮捕不就捕	品觸發見點數	全上犯人逮捕不就捕	品觸發見點數	全上犯人逮捕不就捕	品觸發見點數	全上犯人逮捕不就捕				
山形市警察署	三	三	三	三	三	三	三	三	三	三	三	三	三	三	三	三	三
南村山郡警察署	二	二	二	二	二	二	二	二	二	二	二	二	二	二	二	二	二
東村山郡警察署	二	二	二	二	二	二	二	二	二	二	二	二	二	二	二	二	二
西村山郡警察署	二	二	二	二	二	二	二	二	二	二	二	二	二	二	二	二	二
谷地分署	三	三	三	三	三	三	三	三	三	三	三	三	三	三	三	三	三
計	三三	五七	一一	二二	三三	四四	五五	六六	七七	八八	九九	一一〇	一一一	一二二	一三三	一四四	一五五

署種別目	品觸數	品觸點數	品觸發見點數		全上犯人捕不就捕		非品觸發見點數		全上犯人捕不就捕	
			監査	訴出其他ノ	監査	訴出其他ノ	監査	訴出其他ノ	監査	訴出其他ノ
小國本分署計	一八	四								
東澁陽郡警察署	一七	四								
高畑分署	一									
宮内分署	一									
小松分署	一									
計	三九	八								
米澤市警察署	六	一								
南澁陽郡警察署	六	一								
合計	六五	一七								

第四十二 令狀

本表無印ハ檢事及權濤判事ノ發シタルモノニシテ○印警察署分署ニ於テ發シタルモノナリ又×印ハ非現行犯ニシテ其罪犯ヲ檢査シ有即ノ見込ヲ付シ報告シタル結果ヨリ發シタルモノナリ

署種別目	執行不能	拘留不能	執行不能	逮捕不能	合計	
					執行不能	合計
山形市警察署	二			二	二	二
南村山郡警察署	一			一	一	一
東村山郡警察署	一			一	一	一
西村山郡警察署						
谷地分署						
左澤分署						
計	四			四	四	四

署種別目	執行不能	拘留不能	執行不能	逮捕不能	合計	
					執行不能	合計
北村山郡警察署	一			一	一	一
東根分署	一			一	一	一
尾花澤分署	一			一	一	一
計	三			三	三	三
最上郡警察署						
金山分署						
東小國分署						
計	三			三	三	三
飽海郡警察署						
松嶺分署						
吹浦分署						
計	三			三	三	三
東田川郡警察署						
新堀分署						
狩川分署						
計	三			三	三	三
西田川郡警察署						
大山分署						
温海分署						
計	三			三	三	三
西澁陽郡警察署						
荒砥分署						
小國本分署						
計	三			三	三	三

署種	別目	殺害		強盜		放火		其他		合計		檢		視	
		男	女	男	女	男	女	男	女	男	女	男	女	男	女
小松分署	計														
米澤市警察署	計														
南阿蘇郡警察署	計														
合計	計	一三	一	一	九	二	一	一	一	一〇	一	一	一	一	一

第四十四 囚徒護送

本表無印ハ自費ノ數ニシテX印ハ傳送ノ數ナリ

署種	別目	集治監		軍衛		他府		本縣		內		合計		度數		人員	
		男	女	男	女	男	女	男	女	男	女	男	女	男	女	男	女
最上郡警察署	計	X	X	X	X	X	X	X	X	X	X	X	X	X	X	X	X
北村山郡警察署	計	X	X	X	X	X	X	X	X	X	X	X	X	X	X	X	X
東根分署	計	X	X	X	X	X	X	X	X	X	X	X	X	X	X	X	X
尾花澤分署	計	X	X	X	X	X	X	X	X	X	X	X	X	X	X	X	X
谷地分署	計	X	X	X	X	X	X	X	X	X	X	X	X	X	X	X	X
左澤分署	計	X	X	X	X	X	X	X	X	X	X	X	X	X	X	X	X
西村山郡警察署	計	X	X	X	X	X	X	X	X	X	X	X	X	X	X	X	X
東村山郡警察署	計	X	X	X	X	X	X	X	X	X	X	X	X	X	X	X	X
山形市警察署	計	X	X	X	X	X	X	X	X	X	X	X	X	X	X	X	X
南村山郡警察署	計	X	X	X	X	X	X	X	X	X	X	X	X	X	X	X	X
合計	計	一〇	一〇	一〇	一〇	一〇	一〇	一〇	一〇	一〇	一〇	一〇	一〇	一〇	一〇	一〇	一〇

署種	別目	金山分署		東小國分署		他府		本縣		內		合計		度數		人員	
		男	女	男	女	男	女	男	女	男	女	男	女	男	女	男	女
東置賜郡警察署	計	X	X	X	X	X	X	X	X	X	X	X	X	X	X	X	X
高畑分署	計	X	X	X	X	X	X	X	X	X	X	X	X	X	X	X	X
宮内分署	計	X	X	X	X	X	X	X	X	X	X	X	X	X	X	X	X
小松分署	計	X	X	X	X	X	X	X	X	X	X	X	X	X	X	X	X
西置賜郡警察署	計	X	X	X	X	X	X	X	X	X	X	X	X	X	X	X	X
荒砥分署	計	X	X	X	X	X	X	X	X	X	X	X	X	X	X	X	X
小國本分署	計	X	X	X	X	X	X	X	X	X	X	X	X	X	X	X	X
西田川郡警察署	計	X	X	X	X	X	X	X	X	X	X	X	X	X	X	X	X
大山分署	計	X	X	X	X	X	X	X	X	X	X	X	X	X	X	X	X
温海分署	計	X	X	X	X	X	X	X	X	X	X	X	X	X	X	X	X
東田川郡警察署	計	X	X	X	X	X	X	X	X	X	X	X	X	X	X	X	X
新堀分署	計	X	X	X	X	X	X	X	X	X	X	X	X	X	X	X	X
狩川分署	計	X	X	X	X	X	X	X	X	X	X	X	X	X	X	X	X
他海郡警察署	計	X	X	X	X	X	X	X	X	X	X	X	X	X	X	X	X
松嶺分署	計	X	X	X	X	X	X	X	X	X	X	X	X	X	X	X	X
吹浦分署	計	X	X	X	X	X	X	X	X	X	X	X	X	X	X	X	X
合計	計	一〇	一〇	一〇	一〇	一〇	一〇	一〇	一〇	一〇	一〇	一〇	一〇	一〇	一〇	一〇	一〇

署種	別目		合
	男	女	
米澤市警察署	集治監	軍衛	×
	他府	監獄署	×
	他府	裁判所	×
	本縣	分署	×
	本縣	監獄署	×
	本縣	裁判所	×
	本縣	分署	×
	本縣	監獄署	×
	本縣	裁判所	×
	本縣	分署	×
合計			×

第四十五 監視人員

本表×印ハ特別監視ノ數ナリ

署種	別目		合
	男	女	
山形市警察署	前年	ヨリ	×
	本年	新執行	×
	本年	シ住リ縣他府	×
	本年	者セ入	×
	本年	其他	×
	本年	計	×
	本年	合	×
	本年	計	×
	本年	モリニ滿	×
	本年	者セ出縣他府	×
南村山郡警察署	前年	ヨリ	×
	本年	新執行	×
	本年	シ住リ縣他府	×
	本年	者セ入	×
	本年	其他	×
	本年	計	×
	本年	合	×
	本年	計	×
	本年	モリニ滿	×
	本年	者セ出縣他府	×
東村山郡警察署	前年	ヨリ	×
	本年	新執行	×
	本年	シ住リ縣他府	×
	本年	者セ入	×
	本年	其他	×
	本年	計	×
	本年	合	×
	本年	計	×
	本年	モリニ滿	×
	本年	者セ出縣他府	×
合計			×

署種	別目		合
	男	女	
西村山郡警察署	前年	ヨリ	×
	本年	新執行	×
	本年	シ住リ縣他府	×
	本年	者セ入	×
	本年	其他	×
	本年	計	×
	本年	合	×
	本年	計	×
	本年	モリニ滿	×
	本年	者セ出縣他府	×
各地分署	前年	ヨリ	×
	本年	新執行	×
	本年	シ住リ縣他府	×
	本年	者セ入	×
	本年	其他	×
	本年	計	×
	本年	合	×
	本年	計	×
	本年	モリニ滿	×
	本年	者セ出縣他府	×
左澤分署	前年	ヨリ	×
	本年	新執行	×
	本年	シ住リ縣他府	×
	本年	者セ入	×
	本年	其他	×
	本年	計	×
	本年	合	×
	本年	計	×
	本年	モリニ滿	×
	本年	者セ出縣他府	×
北村山郡警察署	前年	ヨリ	×
	本年	新執行	×
	本年	シ住リ縣他府	×
	本年	者セ入	×
	本年	其他	×
	本年	計	×
	本年	合	×
	本年	計	×
	本年	モリニ滿	×
	本年	者セ出縣他府	×
東根分署	前年	ヨリ	×
	本年	新執行	×
	本年	シ住リ縣他府	×
	本年	者セ入	×
	本年	其他	×
	本年	計	×
	本年	合	×
	本年	計	×
	本年	モリニ滿	×
	本年	者セ出縣他府	×
尾花澤分署	前年	ヨリ	×
	本年	新執行	×
	本年	シ住リ縣他府	×
	本年	者セ入	×
	本年	其他	×
	本年	計	×
	本年	合	×
	本年	計	×
	本年	モリニ滿	×
	本年	者セ出縣他府	×
合計			×

署種	別目	計			西宮警察署			茨城分署			小園木分署			計			東宮警察署				
		免主刑	輕罪	重罪	免主刑	輕罪	重罪	免主刑	輕罪	重罪	免主刑	輕罪	重罪	免主刑	輕罪	重罪	免主刑	輕罪	重罪		
本年	前年	1	1	1	1	1	1	1	1	1	1	1	1	1	1	1	1	1	1		
	新執行	1	1	1	1	1	1	1	1	1	1	1	1	1	1	1	1	1	1	1	
	他府	1	1	1	1	1	1	1	1	1	1	1	1	1	1	1	1	1	1	1	
	入	1	1	1	1	1	1	1	1	1	1	1	1	1	1	1	1	1	1	1	
	加	1	1	1	1	1	1	1	1	1	1	1	1	1	1	1	1	1	1	1	
	及	1	1	1	1	1	1	1	1	1	1	1	1	1	1	1	1	1	1	1	1
	本	1	1	1	1	1	1	1	1	1	1	1	1	1	1	1	1	1	1	1	1
	年	1	1	1	1	1	1	1	1	1	1	1	1	1	1	1	1	1	1	1	1
	特	1	1	1	1	1	1	1	1	1	1	1	1	1	1	1	1	1	1	1	1
	間	1	1	1	1	1	1	1	1	1	1	1	1	1	1	1	1	1	1	1	1
別	1	1	1	1	1	1	1	1	1	1	1	1	1	1	1	1	1	1	1	1	
出	1	1	1	1	1	1	1	1	1	1	1	1	1	1	1	1	1	1	1	1	
本年	1	1	1	1	1	1	1	1	1	1	1	1	1	1	1	1	1	1	1	1	
現日	1	1	1	1	1	1	1	1	1	1	1	1	1	1	1	1	1	1	1	1	

合	計	米海市警察署			計			小松分署			宮内分署			高畑分署								
		免主刑	輕罪	重罪	免主刑	輕罪	重罪	免主刑	輕罪	重罪	免主刑	輕罪	重罪	免主刑	輕罪	重罪						
三十一	年	1	1	1	1	1	1	1	1	1	1	1	1	1	1	1	1	1	1	1		
	計	1	1	1	1	1	1	1	1	1	1	1	1	1	1	1	1	1	1	1	1	
	免主刑	1	1	1	1	1	1	1	1	1	1	1	1	1	1	1	1	1	1	1	1	
	輕罪	1	1	1	1	1	1	1	1	1	1	1	1	1	1	1	1	1	1	1	1	
	重罪	1	1	1	1	1	1	1	1	1	1	1	1	1	1	1	1	1	1	1	1	
	免主刑	1	1	1	1	1	1	1	1	1	1	1	1	1	1	1	1	1	1	1	1	1
	輕罪	1	1	1	1	1	1	1	1	1	1	1	1	1	1	1	1	1	1	1	1	1
	重罪	1	1	1	1	1	1	1	1	1	1	1	1	1	1	1	1	1	1	1	1	1
	免主刑	1	1	1	1	1	1	1	1	1	1	1	1	1	1	1	1	1	1	1	1	1
	輕罪	1	1	1	1	1	1	1	1	1	1	1	1	1	1	1	1	1	1	1	1	1
重罪	1	1	1	1	1	1	1	1	1	1	1	1	1	1	1	1	1	1	1	1	1	

第四十六 民有ノ銃砲及狩獵者人員

十二月三十一日現在

署別	種別	軍			獵			合計	狩獵甲種免狀			狩獵乙種免狀			合計
		洋形	和形	計	洋形	和形	計		一等	二等	三等	一等	二等	三等	
山形市警察署	計	二	二	四	八	九	一七								一七
南村山郡警察署	計				三〇	二	三二								三二
東村山郡警察署	計				一六一	一〇三	二六四								二六四
西村山郡警察署	計				二二〇	二〇三	四二三								四二三
谷地分署	計				八七	二〇八	二九五								二九五
左澤分署	計				一四六	二七二	四一八								四一八
北村山郡警察署	計				三三三	二八八	六二一								六二一
東根分署	計				八八	一一二	二〇〇								二〇〇
尾花澤分署	計				六五	一〇一	一六六								一六六
最上郡警察署	計				二五二	二〇〇	四五二								四五二
金山分署	計				一八〇	三三三	五一三								五一三
東小國分署	計				七	二〇	二七								二七
鮎海郡警察署	計				三三七	二〇〇	五三七								五三七
松嶺分署	計				五二六	二二〇	七四六								七四六
吹浦分署	計				一〇	八五	九五								九五
東田川郡警察署	計				七〇〇	一〇一	八〇一								八〇一
新堀分署	計				三三	一〇	四三								四三
狩川分署	計				八三	三三	一一六								一一六

署別	種別	軍			獵			合計	狩獵甲種免狀			狩獵乙種免狀			合計
		洋形	和形	計	洋形	和形	計		一等	二等	三等	一等	二等	三等	
西田川郡警察署	計	七〇	七〇	一四〇	二二九	五七二	六四一								六四一
大山分署	計	三三	三三	六六	二二〇	五三三	五七二								五七二
温海分署	計	一〇	一〇	二〇	二二	一七二	二一四								二一四
西置賜郡警察署	計	三六九	三六九	七三八	八三〇	一〇一〇	一八四〇								一八四〇
荒砥分署	計	二	二	四	三三	三三三	三六八								三六八
小國本分署	計	一	一	二	一六	一九九	二一六								二一六
東置賜郡警察署	計	三	三	六	六八	一〇九	一八〇								一八〇
高畑分署	計	三	三	六	一〇九	一一二	一二一								一二一
宮内分署	計	三	三	六	三三三	三九三	四二六								四二六
小松分署	計	一	一	二	二〇五	二〇七	二一四								二一四
米澤市警察署	計	二四二	二四二	四八四	七八五	一〇七〇	一五五七								一五五七
南置賜郡警察署	計	九	九	一八	八四	一〇二	一二〇								一二〇
合	計	九二二	九二二	一八四四	二二九〇	三〇一〇	三九〇〇								三九〇〇
三十一年	計	一〇六三	一〇六三	二一二六	二六八〇	三三三三	四三三九								四三三九
三十二年	計	九二二	九二二	一八四四	二二九〇	三〇一〇	三九〇〇								三九〇〇
三十一年	計	二二七	二二七	四五四	五八五	八四〇	一〇九六								一〇九六

第四十七

銃砲火藥類免許商人ノ賣買高

署別	種別	銃	砲	火藥	彈藥	雷管	導火線	射擊火藥	銃	砲	火藥	彈藥	雷管	導火線	射擊火藥
山形市警察署	外國品														
山形市警察署	內國品	三三三	三三三	七二〇〇	一五〇〇	六八五〇	四三三	四三三	三三三	三三三	三三三	三三三	三三三	三三三	三三三

署種	別目	免許商人ノ賣高					免許商人ノ買高				
		銃	不用銃	火藥	彈藥	雷管	銃	不用銃	火藥	彈藥	雷管
南村山郡警察署	内國品			二七五〇〇					三三七一五		
東村山郡警察署	内國品								一〇九一五		
西村山郡警察署	内國品								七三六四〇		
谷地分署	内國品										
左澤分署	内國品			二一七五〇					五六〇〇		
計	内國品			二一七五〇					五六〇〇		
北村山郡警察署	内國品										
東根分署	内國品										
尾花澤分署	内國品										
計	内國品										
最上郡警察署	内國品										
金山分署	内國品			一七九〇〇					九六七一		
東小國分署	内國品										
計	内國品			一七九〇〇					九六七一		
東小國分署	内國品										
計	内國品										

署種	別目	免許商人ノ賣高					免許商人ノ買高				
		銃	不用銃	火藥	彈藥	雷管	銃	不用銃	火藥	彈藥	雷管
西武陽郡警察署	内國品			五八九五					六五五八		
計	内國品			五八九五					六五五八		
西田川郡警察署	内國品			九八四二〇					五〇〇〇		
大山分署	内國品			三〇二〇〇					五〇〇〇		
温海分署	内國品			三〇二〇〇					五〇〇〇		
計	内國品			九八四二〇					五〇〇〇		
東田川郡警察署	内國品										
新堀分署	内國品										
狩川分署	内國品										
計	内國品										
他海郡警察署	内國品										
松嶺分署	内國品			一〇二二五					九五〇		
吹浦分署	内國品								三三三二九		
計	内國品			一〇二二五					九五〇		
東田川郡警察署	内國品										
新堀分署	内國品										
狩川分署	内國品										
計	内國品										
他海郡警察署	内國品										
松嶺分署	内國品										
吹浦分署	内國品										
計	内國品										
他海郡警察署	内國品										
松嶺分署	内國品										
吹浦分署	内國品										
計	内國品										
他海郡警察署	内國品										
松嶺分署	内國品										
吹浦分署	内國品										
計	内國品										

署種	別目	免許商人ノ買高		免許商人ノ買高	
		銃用銃許	火藥彈藥雷管導火線	銃用銃許	火藥彈藥雷管導火線
荒砥分署	內國品				
	外國品				
小國本分署	內國品				
	外國品				
東亞賜郡警察署	內國品				
	外國品				
高島分署	內國品				
	外國品				
宮内分署	內國品				
	外國品				
小松分署	內國品				
	外國品				
計	內國品				
	外國品				
米澤市警察署	內國品				
	外國品				
南亞賜郡警察署	內國品				
	外國品				
合計	內國品				
	外國品				
三十一年	內國品				
	外國品				
三十二年	內國品				
	外國品				

第四十八 政談演說及政社

署種	別目	政談		演說		政社				
		開會度數	演說人員	屋外集會認可	屋外集會禁止	集會解散	演說停止	司法處分	組織解散	司法處分
山形市警察署	開會度數									
	演說人員									
南村山郡警察署	開會度數									
	演說人員									
東村山郡警察署	開會度數									
	演說人員									
西村山郡警察署	開會度數									
	演說人員									
谷地分署	開會度數									
	演說人員									
左澤分署	開會度數									
	演說人員									
北村山郡警察署	開會度數									
	演說人員									
東根分署	開會度數									
	演說人員									
尾花澤分署	開會度數									
	演說人員									
計	開會度數									
	演說人員									
最上郡警察署	開會度數									
	演說人員									
金山分署	開會度數									
	演說人員									
東小國分署	開會度數									
	演說人員									
計	開會度數									
	演說人員									
飽海郡警察署	開會度數									
	演說人員									
松嶺分署	開會度數									
	演說人員									
吹浦分署	開會度數									
	演說人員									

署種	署別目	政		談		演		說		政		社	
		開會 度數	演說 人員	屋外集 會認可	屋外集 會不認	屋外集 會禁止	集會 臨座	集會 解散	演說人 止	司法 處分	組織 屆出	解散 屆出	司法 處分
東田川郡警察署	計	-	-	-	-	-	-	-	-	-	-	-	-
新堀分署													
狩川分署													
西田川郡警察署	計	-	-	-	-	-	-	-	-	-	-	-	-
大山分署													
温海分署													
西登賜郡警察署	計	-	-	-	-	-	-	-	-	-	-	-	-
荒砥分署													
小國本分署													
東登賜郡警察署	計	-	-	-	-	-	-	-	-	-	-	-	-
高畑分署													
宮内分署													
小松分署													
米澤市警察署	計	-	-	-	-	-	-	-	-	-	-	-	-
南登賜郡警察署	計	-	-	-	-	-	-	-	-	-	-	-	-
合	計	-	-	-	-	-	-	-	-	-	-	-	-
三十二年	計	-	-	-	-	-	-	-	-	-	-	-	-

第四十九 巡視

署種	署別目	署		長		部		巡		查		部		長	
		所 在 地 村 落	度 數	日 數	所 在 地 村 落	度 數	日 數	所 在 地 村 落	度 數	日 數	所 在 地 村 落	度 數	日 數	所 在 地 村 落	度 數
山形市警察署	夜查	一〇六	三六	九四	一〇六	一四二	八八	四九八	三〇〇	三三〇	三三〇	二〇六	二〇六	一九三	一九三
南村山郡警察署	夜查	六八	三六	二一	二	二		二五二	二〇二	二〇二	二〇二	六二	六二	一九三	一九三
東村山郡警察署	夜查	八〇	八七	三七	八	四		三三七	二二九	二二九	二二九	一〇五	一〇五	一九三	一九三
西村山郡警察署	夜查	八四	八一	四〇	二	二		三三三	二二九	二二九	二二九	一〇五	一〇五	一九三	一九三
谷地分署	夜查	一五三	一三三	二	二	二		一七五	一六九	一六九	一六九	八	八	六七	六七
左澤分署	夜查	一八六	一三三	一四	二	二		一八四	一七四	一七四	一七四	一	一	二二	二二
計	夜查	二九三	二二〇	二八	二九	二九		四七八	四七五	四七五	四七五	二七	二七	一三五	一三五
北村山郡警察署	夜查	八六	八六	三三	四	四		四〇五	四〇〇	四〇〇	四〇〇	六九	六九	八〇	八〇
東根分署	夜查	一五八	一四九	三	三	三		一六一	一三七	一三七	一三七	三六	三六	二四	二四
尾花澤分署	夜查	九七	九五	一	一	一		一〇四	九五	九五	九五	三	三	三六	三六
計	夜查	一五九	一三九	四	一〇	一〇		一七二	一五〇	一五〇	一五〇	四〇	四〇	八〇	八〇
計	夜查	八二	七九	一〇	一〇	一〇		八五	八三	八三	八三	一四	一四	四〇	四〇
計	夜查	二二〇	二〇六	二六	二六	二六		四〇七	三九五	三九五	三九五	五二	五二	一五六	一五六

第五十 遺失及拾得物

署種別目	貨幣		殺類		衣類		雜品	
	遺失	拾得	遺失	拾得	遺失	拾得	遺失	拾得
山形市警察署	1,617	1,617	0	50	6	11	0	5
南村山郡警察署	1,897	1,897	0	0	7	7	16	16
東村山郡警察署	2,338	2,338	0	0	11	11	0	0
西村山郡警察署	8,336	8,336	0	0	11	11	0	0
谷地分署	28,299	28,299	0	0	10	10	19	19
左澤分署	20,888	20,888	0	0	11	11	0	0
計	57,333	57,333	0	88	38	38	28	28
北村山郡警察署	8,672	8,672	0	0	3	3	0	0
東根分署	11,503	11,503	0	0	6	6	3	3
尾花澤分署	13,006	13,006	0	0	2	2	2	2
計	33,181	33,181	0	0	11	11	5	5
最上郡警察署	3,737	3,737	0	0	1	1	1	1
金山分署	9,517	9,517	0	0	1	1	1	1
東小國分署	2,827	2,827	0	0	1	1	1	1
計	16,081	16,081	0	0	3	3	3	3
飽海郡警察署	9,133	9,133	0	0	1	1	1	1
松嶺分署	3,885	3,885	0	0	1	1	1	1
吹浦分署	6,219	6,219	0	0	1	1	1	1
計	19,237	19,237	0	0	3	3	3	3

第五十一 興行

署種別目	演劇		相撲		遊藝		觀物		物合	
	度數	日數	度數	日數	度數	日數	度數	日數	度數	日數
東田川郡警察署	2,387	37	0	0	0	0	0	0	0	0
新堀分署	4,885	15	0	0	0	0	0	0	0	0
狩川分署	2,820	7	0	0	0	0	0	0	0	0
計	10,092	59	0	0	0	0	0	0	0	0
西田川郡警察署	3,959	10	0	0	0	0	0	0	0	0
大山分署	1,600	3	0	0	0	0	0	0	0	0
温海分署	5,648	11	0	0	0	0	0	0	0	0
計	11,207	24	0	0	0	0	0	0	0	0
西沢郡警察署	1,303	3	0	0	0	0	0	0	0	0
荒砥分署	6,974	9	0	0	0	0	0	0	0	0
小國本分署	1,020	1	0	0	0	0	0	0	0	0
計	9,317	13	0	0	0	0	0	0	0	0
東置賜郡警察署	3,054	3	0	0	0	0	0	0	0	0
高畑分署	4,398	1	0	0	0	0	0	0	0	0
宮内分署	7,120	2	0	0	0	0	0	0	0	0
小松分署	4,570	1	0	0	0	0	0	0	0	0
計	19,142	7	0	0	0	0	0	0	0	0
米澤市警察署	2,985	6	0	0	0	0	0	0	0	0
南置賜郡警察署	5,056	6	0	0	0	0	0	0	0	0
計	8,041	12	0	0	0	0	0	0	0	0
合計	50,546	146	0	0	0	0	0	0	0	0

署別	種目	演劇		相撲		遊藝		觀物		合計	
		度	日	度	日	度	日	度	日	度	日
南村山郡警察署			二								
東村山郡警察署			二								
西村山郡警察署			二								
谷地分署			九								
左澤分署			七								
北村山郡警察署			二								
東根分署			七								
尾花澤分署			九								
計			二五								
最上郡警察署			四								
金山分署			三								
東小國分署			四								
計			一一								
飽海郡警察署			七								
松嶺分署			七								
吹浦分署			一								
計			一五								
東田川郡警察署			二								
新堀分署			七								
狩川分署			八								
計			一七								
合計			一一三								

一〇六

署別	種目	演劇		相撲		遊藝		觀物		合計	
		度	日	度	日	度	日	度	日	度	日
西田川郡警察署			六								
大山分署			六								
温海分署			一								
計			一三								
西置賜郡警察署			二								
荒砥分署			七								
小國本分署			二								
計			一一								
東置賜郡警察署			二								
高畑分署			一〇								
宮内分署			一								
小松分署			六								
計			一七								
米澤市警察署			一								
南置賜郡警察署			一								
計			二								
合計			三三								

第五十二

取締ニ關スル諸營業人員

其 一 十二月三十一日現在

本表ノ×印ハ行商者ノ數ナリ

署別	種目	古		物		商	
		古	本	物	商	計	計
山形市警察署	屋質	×	×	×	×	×	×
山形市警察署	具古	×	×	×	×	×	×
山形市警察署	道古	×	×	×	×	×	×
山形市警察署	書古	×	×	×	×	×	×
山形市警察署	畫古	×	×	×	×	×	×
山形市警察署	着古	×	×	×	×	×	×
山形市警察署	鐵古	×	×	×	×	×	×
山形市警察署	銅古	×	×	×	×	×	×
山形市警察署	金古	×	×	×	×	×	×
山形市警察署	袋物	×	×	×	×	×	×
山形市警察署	小間	×	×	×	×	×	×
山形市警察署	屋甲	×	×	×	×	×	×
山形市警察署	時計	×	×	×	×	×	×
山形市警察署	飾屋	×	×	×	×	×	×
山形市警察署	箔打	×	×	×	×	×	×
山形市警察署	煙管	×	×	×	×	×	×
山形市警察署	刀劍	×	×	×	×	×	×
山形市警察署	計	×	×	×	×	×	×
山形市警察署	計	×	×	×	×	×	×

〇七

署種別目	師刻影		旅宿		木貨		温泉		屋計		人車		馬車		計合
	旅宿	木貨	温泉	屋計	人力車	馬車	馬車	馬車							
山形市警察署	10	10	10	10	10	10	10	10	10	10	10	10	10	10	10
南村山郡警察署	10	10	10	10	10	10	10	10	10	10	10	10	10	10	10
東村山郡警察署	10	10	10	10	10	10	10	10	10	10	10	10	10	10	10
西村山郡警察署	10	10	10	10	10	10	10	10	10	10	10	10	10	10	10
谷地分署	10	10	10	10	10	10	10	10	10	10	10	10	10	10	10
左澤分署	10	10	10	10	10	10	10	10	10	10	10	10	10	10	10
計	10	10	10	10	10	10	10	10	10	10	10	10	10	10	10

第五十三

取締ニ關スル諸營業人員

其二

十二月三十一日現在

本表〇印ハ續後湯ナリ

署種別目	旅宿		木貨		温泉		屋計		人車		馬車		計合
	旅宿	木貨	温泉	屋計	人力車	馬車	馬車	馬車					
西置賜郡警察署	10	10	10	10	10	10	10	10	10	10	10	10	10
荒砥分署	10	10	10	10	10	10	10	10	10	10	10	10	10
小國本分署	10	10	10	10	10	10	10	10	10	10	10	10	10
東置賜郡警察署	10	10	10	10	10	10	10	10	10	10	10	10	10
高畑分署	10	10	10	10	10	10	10	10	10	10	10	10	10
宮内分署	10	10	10	10	10	10	10	10	10	10	10	10	10
小松分署	10	10	10	10	10	10	10	10	10	10	10	10	10
米澤市警察署	10	10	10	10	10	10	10	10	10	10	10	10	10
南置賜郡警察署	10	10	10	10	10	10	10	10	10	10	10	10	10
計	10	10	10	10	10	10	10	10	10	10	10	10	10

署種別目	旅宿		木貨		温泉		屋計		人車		馬車		計合
	旅宿	木貨	温泉	屋計	人力車	馬車	馬車	馬車					
西田川郡警察署	10	10	10	10	10	10	10	10	10	10	10	10	10
大山分署	10	10	10	10	10	10	10	10	10	10	10	10	10
温海分署	10	10	10	10	10	10	10	10	10	10	10	10	10
東田川郡警察署	10	10	10	10	10	10	10	10	10	10	10	10	10
新堀分署	10	10	10	10	10	10	10	10	10	10	10	10	10
狩川分署	10	10	10	10	10	10	10	10	10	10	10	10	10
吹浦分署	10	10	10	10	10	10	10	10	10	10	10	10	10
松嶺分署	10	10	10	10	10	10	10	10	10	10	10	10	10
他海郡警察署	10	10	10	10	10	10	10	10	10	10	10	10	10
東小國分署	10	10	10	10	10	10	10	10	10	10	10	10	10
最上郡警察署	10	10	10	10	10	10	10	10	10	10	10	10	10
尾花澤分署	10	10	10	10	10	10	10	10	10	10	10	10	10
東根分署	10	10	10	10	10	10	10	10	10	10	10	10	10
北村山郡警察署	10	10	10	10	10	10	10	10	10	10	10	10	10
谷地分署	10	10	10	10	10	10	10	10	10	10	10	10	10
左澤分署	10	10	10	10	10	10	10	10	10	10	10	10	10
計	10	10	10	10	10	10	10	10	10	10	10	10	10

署別目	署種										計				
	北村山郡警察署	東根分署	尼花澤分署	最上郡警察署	金山分署	東小國分署	飽海郡警察署	吹浦分署	新堀分署	東田川郡警察署		狩川分署	西田川郡警察署	大山分署	温海分署
師刻彫	三	一	三	三	一	二	一	一	一	一	一	一	一	一	三
屋籠旅宿	一三八	二六	三八	九七	三三	二八	三六	六六	一四	一三	一三	一三	一三	一三	一三八
屋宿下	七	七	七	七	七	七	七	七	七	七	七	七	七	七	七
宿賃木	七	七	七	七	七	七	七	七	七	七	七	七	七	七	七
宿泉温	一五二	一五	一五	一五	一五	一五	一五	一五	一五	一五	一五	一五	一五	一五	一五二
計	一五二	一五	一五	一五	一五	一五	一五	一五	一五	一五	一五	一五	一五	一五	一五二
宿受人屈	三九	三	三	三	三	三	三	三	三	三	三	三	三	三	三九
湯洗温	五	五	五	五	五	五	五	五	五	五	五	五	五	五	五
湯藥	二	二	二	二	二	二	二	二	二	二	二	二	二	二	二
計	二	二	二	二	二	二	二	二	二	二	二	二	二	二	二
車力人	六六	六	六	六	六	六	六	六	六	六	六	六	六	六	六六
挽車力人	一三五	一	一	一	一	一	一	一	一	一	一	一	一	一	一三五
舟雪箱	一八	一	一	一	一	一	一	一	一	一	一	一	一	一	一八
車馬合乘	一	一	一	一	一	一	一	一	一	一	一	一	一	一	一
者取及	一	一	一	一	一	一	一	一	一	一	一	一	一	一	一
丁馬	一	一	一	一	一	一	一	一	一	一	一	一	一	一	一
舟雪馬	一	一	一	一	一	一	一	一	一	一	一	一	一	一	一
計	一八三	一	一	一	一	一	一	一	一	一	一	一	一	一	一八三
計合	四六三	四	四	四	四	四	四	四	四	四	四	四	四	四	四六三

署別目	署種										計	
	西置賜郡警察署	荒砥分署	小國本分署	東置賜郡警察署	高島分署	宮内分署	小松分署	米澤市警察署	南置賜郡警察署	合		計
師刻彫	一	一	一	一	一	一	一	一	一	一	一	一
屋籠旅宿	四八	三	三	三	三	三	三	三	三	三	三	三
屋宿下	四	四	四	四	四	四	四	四	四	四	四	四
宿賃木	三	三	三	三	三	三	三	三	三	三	三	三
宿泉温	一	一	一	一	一	一	一	一	一	一	一	一
計	一	一	一	一	一	一	一	一	一	一	一	一
宿受人屈	一	一	一	一	一	一	一	一	一	一	一	一
湯洗温	一	一	一	一	一	一	一	一	一	一	一	一
湯藥	一	一	一	一	一	一	一	一	一	一	一	一
計	一	一	一	一	一	一	一	一	一	一	一	一
車力人	一	一	一	一	一	一	一	一	一	一	一	一
挽車力人	一	一	一	一	一	一	一	一	一	一	一	一
舟雪箱	一	一	一	一	一	一	一	一	一	一	一	一
車馬合乘	一	一	一	一	一	一	一	一	一	一	一	一
者取及	一	一	一	一	一	一	一	一	一	一	一	一
丁馬	一	一	一	一	一	一	一	一	一	一	一	一
舟雪馬	一	一	一	一	一	一	一	一	一	一	一	一
計	一	一	一	一	一	一	一	一	一	一	一	一
計合	一	一	一	一	一	一	一	一	一	一	一	一

第五十四

取締ニ關スル諸營業人員

其三

十二月三十一日現在

署別目	署種										計
	山形市警察署	南村山郡警察署	東村山郡警察署	西村山郡警察署	谷地分署	左澤分署	北村山郡警察署	製造銃	人改修	人賣買	
製造銃	三	三	三	三	三	三	三	三	三	三	三
人改修	三	三	三	三	三	三	三	三	三	三	三
人賣買	二	二	二	二	二	二	二	二	二	二	二
計	二	二	二	二	二	二	二	二	二	二	二
商藥火	一	一	一	一	一	一	一	一	一	一	一
人製造煙	三	三	三	三	三	三	三	三	三	三	三
人販賣	五	五	五	五	五	五	五	五	五	五	五
計	五	五	五	五	五	五	五	五	五	五	五
職鍛冶火	一〇七	三	三	三	三	三	三	三	三	三	三
師鑄物	三五	一	一	一	一	一	一	一	一	一	一
師陶器	二	二	二	二	二	二	二	二	二	二	二
職硝子	二	二	二	二	二	二	二	二	二	二	二
油白絞	六	六	六	六	六	六	六	六	六	六	六
計	一五二	一	一	一	一	一	一	一	一	一	一
合計	二二八	二	二	二	二	二	二	二	二	二	二

署種別目	署種別目									
	北村山郡警察署	計	左澤分署	谷地分署	西村山郡警察署	東村山郡警察署	南村山郡警察署	山形市警察署	山形市警察署	計
醫師	一三	四八	一九	一一	一七	四五	三三	三三		
獸醫	二	一								
產婆	二	五一	一六	八	二七	四三	二八	二八		
業術灸鍼	二	五	一六	一一	二六	五九	二五〇	二五〇		
業藥賣	二	六	二				五	五		
人賣販藥雜	一	一					四七	四七		
人業營料色替	一	二〇	四		五		二	二		
人業營料器具	一	一九	一		一		一五	一五		
人獸屠	×	×	×	×	×	×	×	×		
人賣販肉牛	三三	四七	五一	二〇	三三	四三	四二五	四二五		
人賣販肉馬	三三	四七	五一	二〇	三三	四三	四二五	四二五		
人賣販肉豚羊	×	×	×	×	×	×	×	×		
人賣販肉獸野							×	×		
人取搾乳牛		八	二	三	三	五	六	六		
人賣取乳牛	二	一〇	五	三	五	五	六	六		
人造製雪氷		二		六	六					
人藏貯雪氷		一		六	六					
人賣取雪氷	×	×	×	×	×	×	×	×		
業漢物產胞 人業製織衣										
人業製織化										
計 合	× 一〇八	× 二四九	× 二六六	× 二六六	× 二八二	× 四一四	× 四三三	× 四三三	× 四三三	× 一〇八

第五十五 取締ニ關スル諸營業人員 其四 十二月三十一日現在 本表×印ハ行商者ノ數ナリ

署種別目	東置賜郡警察署	高畑分署	宮内分署	小松分署	計
醫師	一				一
獸醫					
產婆					
業術灸鍼					
業藥賣					
人賣販藥雜					
人業營料色替					
人業營料器具					
人獸屠					
人賣販肉牛					
人賣販肉馬					
人賣販肉豚羊					
人賣販肉獸野					
人取搾乳牛					
人賣取乳牛					
人造製雪氷					
人藏貯雪氷					
人賣取雪氷					
業漢物產胞 人業製織衣					
人業製織化					
計 合	八	二	二	二	一四

署種別目	東根分署	尾花澤分署	最上郡警察署	金山分署	東小國分署	飽海郡警察署	松嶺分署	吹浦分署	東田川郡警察署	新堀分署	狩川分署	西田川郡警察署	大山分署	温海分署	西置賜郡警察署	荒砥分署	小國本分署	計
醫師																		
獸醫																		
產婆																		
業術灸鍼																		
業藥賣																		
人賣販藥雜																		
人業營料色替																		
人業營料器具																		
人獸屠																		
人賣販肉牛																		
人賣販肉馬																		
人賣販肉豚羊																		
人賣販肉獸野																		
人取搾乳牛																		
人賣取乳牛																		
人造製雪氷																		
人藏貯雪氷																		
人賣取雪氷																		
業漢物產胞 人業製織衣																		
人業製織化																		
計 合	八	二	二	二	二	九	七	六	六	八	九	九	九	九	九	九	九	九

署別	別目										
	料理屋	飲食店	藝妓	遊技場	遊藝場	演藝場	劇場	漁業	渡船業	製箱造木	合計
最上郡警察署	九	二七	一八								一七
金山分署											二六
東小國分署											二九
計	八	三三	一四								六四
飽海郡警察署											三三
松嶺分署											六
吹浦分署											三九
計	二	六	九								二六
東田川郡警察署											四〇
新堀分署											一〇
狩川分署											三三
計	一	一	一								三
西田川郡警察署											七〇
大山分署											三九
温海分署											三二
計	七	一〇	三								二〇
西置賜郡警察署											一七
荒砥分署											一八
小國本分署											二六
計	一	一	一								三
東置賜郡警察署											一〇
計	一	一	一								三
合計	二二	九三	四二	二	九	二	二	五九	八	一〇	八六

第五十七 獸疫屠殺及獸肉検査

署別	別目											
	牛	馬	其他	牛	馬	其他	牛	馬	其他	牛	馬	其他
高畑分署												
宮内分署												
小松分署												
計	三	三	三	二	九	二	二	三	二	二	二	二
米澤市警察署												
南置賜郡警察署												
合計	二	二	二	二	二	二	二	二	二	二	二	二
山形市警察署												
南村山郡警察署												
東村山郡警察署												
西村山郡警察署												
谷地分署												
左澤分署												
計	三	三	三	二	九	二	二	三	二	二	二	二

署 別 目	發		生		死		疫		屠		殺		獸 肉 檢 査		
	牛	馬	其他	牛	馬	其他	牛	馬	其他	牛	馬	其他	牛	馬	其他
東田川郡警察署															
新堀分署															
狩川分署															
計															
西田川郡警察署															
大山分署															
温海分署															
計															
西置賜郡警察署															
荒砥分署															
小國本分署															
計															
東置賜郡警察署															
高畑分署															
計															

署 別 目	發		生		死		疫		屠		殺		獸 肉 檢 査		
	牛	馬	其他	牛	馬	其他	牛	馬	其他	牛	馬	其他	牛	馬	其他
北村山郡警察署															
東根分署															
尾花澤分署															
計															
最上郡警察署															
金山分署															
東小國分署															
計															
他海郡警察署															
松嶺分署															
吹浦分署															
計															

第五十八 傳染病

署種	別目	虎列刺			實扶埤里亞			發疹蜜扶斯			腸蜜扶斯			赤痢		
		計	牛	馬	計	牛	馬	計	牛	馬	計	牛	馬	計	牛	馬
東村山郡警察署	女男															
南村山郡警察署	女男															
山形市警察署	女男															
合計	計	八	六	三				一	七	九	二	四	七	九		
米澤市警察署	計															
宮內分署	計															
小松分署	計															
南置郡警察署	計															
合計	計	八	六	三				一	七	九	二	四	七	九		

署種	別目	虎列刺			實扶埤里亞			發疹蜜扶斯			腸蜜扶斯			赤痢		
		計	牛	馬	計	牛	馬	計	牛	馬	計	牛	馬	計	牛	馬
西村山郡警察署	女男															
谷地分署	女男															
左澤分署	女男															
北村山郡警察署	女男															
東根分署	女男															
尾花澤分署	女男															
計	計	一	一													
最上郡警察署	女男															
金山分署	女男															
東小國分署	女男															
計	計	一	一													
飽海郡警察署	女男															
松嶺分署	女男															
計	計	一	一													

第五十九 火葬場及改葬埋火葬人員

署種別目	火葬場		改葬		埋		葬		火		葬		合	
	男	女	男	女	男	女	男	女	男	女	男	女	男	女
東村山郡警察署	八五				二四	二四	四一	四一	一三	一三	四七	四七	六二	六二
南村山郡警察署	五一				一三〇	一四〇	二七〇	二七〇	五九	六六	一〇五	一〇五	一八九	二〇六
山形市警察署	三				一九	一八	三八〇	三八〇	一一	一一	二二六	二二六	三三五	三九一
合計														
小國本分署														
東置賜郡警察署														
高畑分署														
宮内分署														
小松分署														
計														
米澤市警察署														
南置賜郡警察署														
合計														

署種別目	吹浦分署		東田川郡警察署		新堀分署		狩川分署		西田川郡警察署		大山分署		温海分署		西置賜郡警察署		荒砥分署	
	男	女	男	女	男	女	男	女	男	女	男	女	男	女	男	女	男	女
虎列刺																		
實扶埜里亞																		
發疹蜜扶斯																		
鷹室扶斯																		
赤痢痘																		
合計																		

署別	種別	火葬場	改葬	埋		葬		火		葬		合		計
				男	女	計	男	女	計	男	女	計		
兩村山郡警察署	谷地分署	三三		一三六	一一八	二五四	一三三	一〇七	二四〇	一三三	二六六	二九九	三三〇	六三九
左澤分署	計	三〇		一一八	一九九	三一九	一一七	一一七	二三四	一一七	二三四	二二九	三三〇	四八〇
北村山郡警察署	東根分署	三八		二七五	一〇〇	三七七	二九	一一六	三七九	二九	三〇八	三九二	三五〇	七四二
尾花澤分署	計	二〇		二七五	一九九	四七四	二二九	一〇九	五八四	二二九	八一三	七一〇	六〇〇	一三六八
最上郡警察署	金山分署	七三		四八七	二〇七	六九四	七一	七四	七六八	七一	八三九	八一〇	六二八	一四三九
東小國分署	計	四		四八七	二〇七	六九四	七二	七四	七六八	七二	八四〇	八一〇	六二八	一四三九
他海郡警察署	松嶺分署	六三		三三三	一〇六	四三九	二二	三三	四六一	二二	四八三	四六一	二二八	七一一
吹浦分署	計	二七		三三三	一〇六	四三九	二二	三三	四六一	二二	四八三	四六一	二二八	七一一
東田川郡警察署	新堀分署	七		三三三	一〇六	四三九	二二	三三	四六一	二二	四八三	四六一	二二八	七一一
狩川分署	計	一九		三三三	一〇六	四三九	二二	三三	四六一	二二	四八三	四六一	二二八	七一一
西田川郡警察署	大山分署	一〇		三三三	一〇六	四三九	二二	三三	四六一	二二	四八三	四六一	二二八	七一一
計		一〇		三三三	一〇六	四三九	二二	三三	四六一	二二	四八三	四六一	二二八	七一一
計		一〇		三三三	一〇六	四三九	二二	三三	四六一	二二	四八三	四六一	二二八	七一一

署別	種別	旅	客	浴	客	下	宿	合	計	遊	里	第六十		
												旅	客	計
溫海分署	計	一三	一三	一三	一三	一三	一三	一三	一三	一三	一三	一三	一三	一三
西置賜郡警察署	荒砥分署	一三	一三	一三	一三	一三	一三	一三	一三	一三	一三	一三	一三	一三
小國本分署	計	一三	一三	一三	一三	一三	一三	一三	一三	一三	一三	一三	一三	一三
東置賜郡警察署	高畑分署	一三	一三	一三	一三	一三	一三	一三	一三	一三	一三	一三	一三	一三
宮内分署	計	一三	一三	一三	一三	一三	一三	一三	一三	一三	一三	一三	一三	一三
小松分署	計	一三	一三	一三	一三	一三	一三	一三	一三	一三	一三	一三	一三	一三
米澤市警察署	計	一三	一三	一三	一三	一三	一三	一三	一三	一三	一三	一三	一三	一三
南村山郡警察署	內國人	六九	一三	一三	一三	一三	一三	一三	一三	一三	一三	一三	一三	一三
山形市警察署	外國人	一三	一三	一三	一三	一三	一三	一三	一三	一三	一三	一三	一三	一三
東村山郡警察署	內國人	一三	一三	一三	一三	一三	一三	一三	一三	一三	一三	一三	一三	一三
西村山郡警察署	外國人	一三	一三	一三	一三	一三	一三	一三	一三	一三	一三	一三	一三	一三
計		一三	一三	一三	一三	一三	一三	一三	一三	一三	一三	一三	一三	一三

署種	別		旅		浴		下		宿		合		計	客遊人里
	男	女	男	女	男	女	男	女	男	女	男	女		
谷地分署	内國 1,923	外國 1,138									3,061	1,138	7,746	
左澤分署	内國 1,237	外國 1,138									2,375	1,138	2,375	
計	3,160	2,276									5,436	2,276	10,121	
北村山郡警察署	内國 1,530	外國 1,138									2,668	1,138	2,668	
東根分署	内國 8,090	外國 1,138									9,228	1,138	9,228	
尾花澤分署	内國 3,299	外國 1,138									4,437	1,138	4,437	
計	12,919	3,414									16,333	3,414	16,333	
最上郡警察署	内國 9,619	外國 1,138									10,757	1,138	10,757	
金山分署	内國 5,443	外國 1,138									6,581	1,138	6,581	
東小國分署	内國 1,305	外國 1,138									2,443	1,138	2,443	
計	16,367	3,414									19,781	3,414	19,781	
飽海郡警察署	内國 1,530	外國 1,138									2,668	1,138	2,668	
松嶺分署	内國 5,188	外國 1,138									6,326	1,138	6,326	
計	6,718	2,276									8,994	2,276	8,994	

署種	別		旅		浴		下		宿		合		計	客遊人里
	男	女	男	女	男	女	男	女	男	女	男	女		
吹浦分署	内國 6,673	外國 1,138									7,811	1,138	7,811	
東田川郡警察署	内國 5,946	外國 1,138									7,084	1,138	7,084	
新堀分署	内國 1,870	外國 1,138									3,008	1,138	3,008	
狩川分署	内國 1,100	外國 1,138									2,238	1,138	2,238	
計	19,889	4,552									24,441	4,552	24,441	
西田川郡警察署	内國 3,311	外國 1,138									4,449	1,138	4,449	
大山分署	内國 4,793	外國 1,138									5,931	1,138	5,931	
温海分署	内國 1,016	外國 1,138									2,154	1,138	2,154	
計	9,120	3,414									12,534	3,414	12,534	
西霞賜郡警察署	内國 1,050	外國 1,138									2,188	1,138	2,188	
荒砥分署	内國 1,098	外國 1,138									2,236	1,138	2,236	
小國本分署	内國 1,199	外國 1,138									2,337	1,138	2,337	
計	3,347	3,414									6,761	3,414	6,761	

署種別目	旅客		浴客		下宿		合計		遊客人里
	男	女	男	女	男	女	男	女	
東澁陽郡警察署	六〇二七一	一七五七三	一一八〇〇	一一五五六	七		七三〇七八	三〇一三九	一〇三二二
高畑分署	七九九九	八六〇					八〇二七	八六〇	一六八七
宮内分署	四八四三	三二七					四八四三	三二七	八八三
小松分署	一三九九五	一九一五					一三九九五	一九一五	四八九三
計	八七、〇八	二〇、五七五	一一、八〇〇	一二、五六六	三		九九、八四三	三三、一〇一	一三三、〇八
米澤市警察署	六、八九二	一、五四四	三、八三二	三、三〇八	一、五七		一、〇〇二	八、九四〇	二、一九八
南陽郡警察署	二五						二五		
計	六、九一七	一、五四四	三、八三二	三、三〇八	一、五七		一、〇二七	八、九四〇	二、一九八
山形市警察署									
南村山郡警察署									
東村山郡警察署									
西村山郡警察署									
谷地分署									
計									
合計	五八、六六三	一〇、八六六	一五、六三二	一八、一七三	一、六三八		六〇、七六八	三三、七九八	一〇、七二〇
計	五八、六六三	一〇、八六六	一五、六三二	一八、一七三	一、六三八		六〇、七六八	三三、七九八	一〇、七二〇

第六十一 貸座敷及娼妓

署種別目	開業		現員		娼妓		現員	
	業	座	男	女	男	女	男	女
左澤分署			一					
北村山郡警察署								
東根分署								
尾花澤分署								
計								
最上郡警察署								
金山分署								
東小國分署								
計								
飽海郡警察署								
松嶺分署								
吹浦分署								
計								
東田川郡警察署								
新堀分署								
狩川分署								
計								
西田川郡警察署								
大山分署								
温海分署								
計								
西澁陽郡警察署								
荒砥分署								
計								

科	目	豫算	高	決算	高	差	
						増	減引
旅	費						
俸	給						
	警視及警部長		1100000		1100000		
	警視及警部長		1100000		1100000		
	警視及警部長		382980		382980		
第六十三 警察官俸給及旅費							
三十三年度 旅費豫算本署警部長ト警部トナ 合記セシハ分割シ難キニ依ル							
合	計	二四	二八	四四	二	五七七	五六八
尾花澤	院	-	-	-	-	-	-
新庄	院	-	-	-	-	-	-
酒田	院	-	-	-	-	-	-
松嶺	院	-	-	-	-	-	-
鶴岡	院	-	-	-	-	-	-
田川	院	-	-	-	-	-	-
大田	院	-	-	-	-	-	-
温海	院	-	-	-	-	-	-
小出	院	-	-	-	-	-	-
荒砥	院	-	-	-	-	-	-
赤湯	院	-	-	-	-	-	-
高畑	院	-	-	-	-	-	-
宮内	院	-	-	-	-	-	-
小松	院	-	-	-	-	-	-
福田	院	-	-	-	-	-	-

検査所名	職	師	事務係	受驗人	罹		毒		娼	
					前年	本年	前年	本年	前年	本年
楯岡	院	-	-	一四〇六	-	-	七	一六	-	-
左澤	院	-	-	一六六五	-	-	一六	一七	-	-
谷地	院	-	-	一六二二	-	-	一六	一七	-	-
寒河江	院	-	-	一八三三	-	-	三三	三三	-	-
天童	院	-	-	一八三三	-	-	三三	三三	-	-
上山	院	-	-	二七九〇	-	-	五二	五二	-	-
山形市	院	-	-	七九一〇	-	-	二八	二八	-	-
松嶺	院	-	-	七〇五八	-	-	一一	一一	-	-
酒田	院	-	-	七二八	-	-	六二	九〇	-	-
新庄	院	-	-	二二八六	-	-	九〇	九〇	-	-
合	計	-	-	一〇	-	-	二七二	三〇九	-	-

第六十二 娼妓徵毒検査

本表ノ職員ハ十二月三十一日現在

第六十四 警察官俸給及旅費

三十二年度 旅費係算高部部長ト警部トナ
合記セシハ分割シ難キニ依ル

科	目	豫算	高	決算	高	差	増	減	引
俸給	警部部長	1,100,000	1,099,999	1,099,999	1,099,999				
	警部部長	1,130,000	1,077,000	1,077,000	1,077,000				
旅費	警部部長	3,400,000	3,800,000	3,800,000	3,800,000				

第六十五 警察費警察廳舎修繕建築費

三十三年度

科	目	豫算	高	決算	高	差	増	減	引
第一款 警務	第一項 俸給及諸給	1,283,321	1,283,321	1,278,887	1,278,887				
	第一目 巡查月給	980,366	980,366	976,567	976,567				
	第二目 旅費	693,955	693,955	682,319	682,319				
	第三目 惠給	1,608,700	1,608,700	1,612,978	1,612,978				
	第四目 諸雇給	87,500	87,500	87,500	87,500				
	第五目 巡查給助	882,000	882,000	882,000	882,000				
	第六目 巡查特別手当	99,000	99,000	99,000	99,000				
第七目 水夫給助	200,000	200,000	200,000	200,000					
第二項 廳舎	2,826,651	2,826,651	2,823,802	2,823,802					

第六十六 警察費警察廳舎修繕建築費

三十二年度

科	目	豫算	高	決算	高	差	増	減	引
第一款 警務	第一項 俸給及諸給	1,229,635	1,229,635	1,210,513	1,210,513				
	第一目 巡查月給	913,884	913,884	888,690	888,690				
第二項 廳舎	1,012,111	1,012,111	1,012,111	1,012,111					

科	歲出經常部	目	豫算高		決算高		差	
			増	減引	増	減引		
第二目	旅員	給	1,400,000	1,358,000	42,000			
第三目	旅費	給	1,500,000	1,573,333	-73,333			
第四目	諸惠	與	800,000	808,850	-8,850			
第五目	諸惠	給	4,936,000	4,649,333	286,667			
第六目	巡查	給	4,300,000	4,225,000	75,000			
第七目	水夫給助	火	500,000		500,000			
第二項	廳	費	1,957,000	2,014,000	-57,000			
第一目	備品	費	700,000	899,800	-199,800			
第二目	文具	費	300,000	517,380	-217,380			
第三目	消耗品	費	5,733,000	5,891,273	-158,273			
第四目	圖書印刷	費	910,000	943,298	-33,298			
第五目	通信運搬	費	2,010,000	2,972,183	-962,183			
第六目	賄服	費	2,260,000	2,006,300	253,700			
第七目	被服	費	6,975,795	6,941,376	34,419			
第八目	手數	料	67,000	87,900	-20,900			
第九目	雜費	費	338,800	347,500	-8,700			
第三項	機密	費	2,000,000	1,996,830	3,170			
第一目	機密	費	2,000,000	1,996,830	3,170			
第二款	警察廳舍修繕	費	583,622	975,077	-391,455			
歲出臨時部	建築費			342,863		342,863		
第一款	警察廳舍建築費			342,863		342,863		

第二 戶數年次比較表

年次	戶數		
	三十一年	三十二年	三十三年
三十一年			
三十二年			
三十三年			
總數	一三〇,三二五	一三〇,七八七	一三一,七三六

本表小一線百，割

第三 人口年次比較表

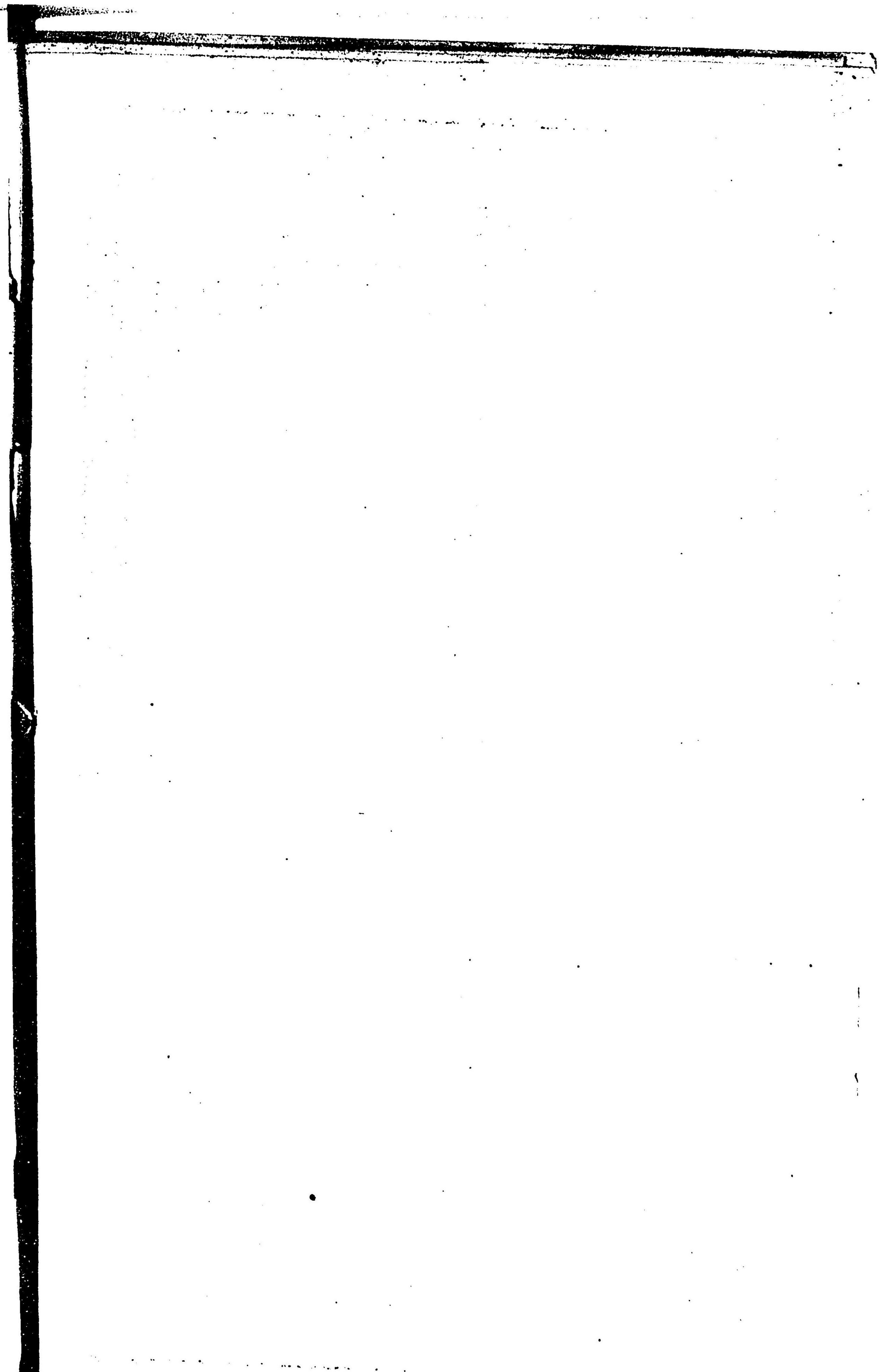
年次	人口		
	三十一年	三十二年	三十三年
三十一年			
三十二年			
三十三年			
總數	七九六,一〇〇	七九九,九八七	八〇八,二〇六

本表小一線千，割

第四 火災年次比較表

年次	火災種類			
	夫火	放火	雷火	不審火
三十一年				
三十二年				
三十三年				
總數	二七五	四〇八	二五一	一〇六

本表小一線六，割



第六 犯罪件数捕拿年次比較表 其一

種別	貨幣偽造			變造			強盗			強盗人ヲ殺害ス			強盗人ヲ創傷ス			人ヲ殺害ス			人ヲ創傷ス			放火		
	世三年	世二年	世一年	世三年	世二年	世一年	世三年	世二年	世一年	世三年	世二年	世一年	世三年	世二年	世一年	世三年	世二年	世一年	世三年	世二年	世一年	世三年	世二年	世一年
量	三〇〇	二八〇	二六〇	二四〇	二二〇	二〇〇	一八〇	一六〇	一四〇	一二〇	一〇〇	九〇	八〇	七〇	六〇	五〇								

本表
捕拿
数量
百達六二線
以上六二線
以下

第七 犯罪件數捕拿年次比較表 其一

種別	年次	功盜			詐欺取財			賭博			監視規則 ヲ犯ス			其他犯罪			違警罪		
		廿一年	廿二年	廿三年	廿一年	廿二年	廿三年	廿一年	廿二年	廿三年	廿一年	廿二年	廿三年	廿一年	廿二年	廿三年	廿一年	廿二年	廿三年
六五〇〇																			
六〇〇〇																			
五五〇〇																			
五〇〇〇																			
四五〇〇																			
四〇〇〇																			
三五〇〇																			
三〇〇〇																			
二五〇〇																			
二〇〇〇																			
一五〇〇																			
一〇〇〇																			
五〇〇																			
百〇〇																			
百〇〇																			
三〇〇																			

本表
 捕拿
 八百餘
 五百餘
 二百餘
 一百餘
 五十餘
 二十餘
 十餘
 五餘
 二餘
 一餘
 合計

第八 傳染病及徽毒患者年次比較表

本表數量至千區小線二以上小線百割
徽毒患者ハ短短ニ保ルルニテヲ揚ク

徽毒患者	傳染病												種別	年次						
	痘瘡			赤痢		腸痧		發疹室		里亞		實布埵			席列刺					
廿五年	廿三年	廿一年	廿三年	廿一年	廿三年	廿一年	廿三年	廿一年	廿三年	廿一年	廿三年	廿一年	廿三年	廿一年	廿三年	廿一年	總數			
577	234	290		13	67	105	281	55	208	266	992	22	54	4	623	744	476	1	9	2

明治三十三年山形縣警察ニ關スル縣令告示訓令達ノ沿革

番	號	月	日	要	領
縣令第一號	第一號	一月	二十二日	消防組區域表改正	
全	第三號	一月	二十七日	同上	
全	第四號	一月	二十九日	湯屋以掃規則改正	
全	第八號	二月	八日	消防組定員中改正	
全	第十三號	二月	十七日	同	
全	第十五號	二月	二十二日	權樓其他輸入停止ヲ廢止ス	
全	第二一號	三月	廿六日	縣稅徵收施行規則	
全	第二四號	三月	二十九日	娼妓身體檢査規則	
全	第二六號	三月	三十一日	消防組設置區域定員中改正	
全	第二八號	四月	十一日	醫師開業規則中改正	
全	第二九號	四月	廿日	消防組設置區域中改正	
全	第三一號	四月	廿四日	同	
全	第三七號	五月	三十一日	巡查囚人及刑事被告人押送旅費額表追加	
全	第五〇號	六月	二十七日	消防組規則施行細則中追加	
全	第五五號	六月	三十日	鑛泉沿場取締規則	
全	第五六號	六月	三十日	牛乳營業取締規則施行細則	
全	第五七號	六月	三十日	清涼飲料水營業取締規則施行細則	
全	第五八號	七月	六日	消防組區域定員表中改正	
全	第五九號	同		同	

番 號	月 日	要 領
縣令第六〇號	七月十日	藥種商製業者營業取締細則改正
全 第六三號	七月廿八日	消防組區域定員表中改正
全 第六四號	八月一日	氷雪營業取締規則施行細則
全 第六七號	八月二十九日	街路取締區域追加
全 第六九號	九月三日	乳牛ニ毒藥劇藥ヲ服用セシメタルトキ届出ノ件
全 第七〇號	同	形像ノ建設等ニ關スル申請書進達方ノ件
全 第七三號	九月十四日	產婆規則施行細則
全 第七五號	九月十九日	巡查採用規則中改正
全 第七六號	同	消防組設置區域定員中改正
全 第八〇號	十月十五日	工場ニ於ケル災害其他ノ事變届出方
全 第八一號	同	三十二年縣令第六十五號職工病傷届ノ件廢止
全 第八三號	十月三十日	娼妓取締規則施行細則
全 第八四號	同	貸座敷營業區域指定
全 第八五號	同	貸座敷取締規則
全 第八九號	十二月十四日	東京府下ヲ經由シタル牛羊輸入停止
全 第九〇號	十二月廿四日	荷車及荷雪舟取締規則
全 第九二號	十二月廿七日	巡查採用規則中改正
全 第九三號	同	墓地及埋葬取締細則中改正
全 第九四號	同	醫師開業規則中改正
全 第九五號	同	產婆規則施行細則中改正
全 第九八號	同	道路ニ沿ヒ建設スル建物距離制限

告示第四七號	四月六日	巡查受持區畫中更正
全 第一一三號	七月廿八日	巡查受持區畫中改正
全 第一二五號	八月廿四日	同
全 第一二六號	同	高湯巡查駐在所廢止
全 第一五六號	十月十日	巡查受持區畫中改正
告諭第二二號	八月廿九日	菊御紋章又ハ類似ノ圖形表出ニ關スル注意
全 第三三號	十二月廿日	牛疫豫防ノ件
訓令第三三號	一月十二日	鐵道停車場ベスト豫防施行ノ件
全 第一三三號	二月八日	度量衡取締規則施行手續改正
全 第三三三號	二月二十八日	巡查練習規定
全 第三四號	同	巡查部長採用內規
全 第四五號	三月八日	警察公文例規
全 第四九號	三月十四日	醫師鑑定人雇料及旅費支給規則中改正
全 第五〇號	同	巡查月額旅費支給規則改正
全 第五一號	同	警察小使被服給與規則
全 第五二號	同	縣會計ニ關スル規則中改正
全 第五三號	三月十六日	縣物品會計規則中改正
全 第五七號	三月二十三日	同
全 第五八號	三月二十三日	巡查配置及定員
全 第六六號	三月二十六日	清潔法施行手續
全 第六七號	三月廿九日	刑事巡查其他手當支給規則
全 第六九號	三月三十一日	牛肉檢診方ノ件

番	號	月	日	要
訓令第七〇號		三月卅一日		警察官召集事務取扱手續
全	第七六號	同		派出巡查部長勤務規則
全	第七七號	同		派出巡查部長駐在所位置及監督區域
全	第八五號	四月六日		警察獸醫會規則
全	第八六號	同		警察常用備品品目類別改正
全	第一一四號	五月五日		巡查月額旅費規則中追加
全	第一一九號	五月十四日		警察官吏私設鐵道乘車通券携帶ノ件
全	第一二七號	五月二十三日		警察備品文具制限追加
全	第一二九號	五月二十五日		巡查月額旅費支給規則中追加
全	第一三〇號	五月二十六日		娼妓許可年齡制限
全	第一五四號	六月二十二日		警察官馬匹徵發事務取扱手續
全	第一五五號	同		檢疫委員事務所處務規定
全	第一五六號	六月二十七日		消防組進退法中改正
全	第一六三號	六月三十日		檢疫委員長以下ノ旅費定額
全	第一六四號	同		警察署分署處務規定
全	第一六五號	同		全簿冊及文書整理規程
全	第一六六號	同		巡查配置及勤務規則中改正
全	第一七八號	六月六日		行政執行法施行手續
全	第一八二號	七月十日		藥種商製藥者營業願調查方
全	第一八四號	七月十四日		巡查月額旅費支給規則中追加
全	第一八七號	七月二十日		檢疫官職務章程

全	第一九二號	七月二十八日		巡查配置定員表中改正
全	第一九三號	八月一日		行政執行法ノ檢束者賄料制限
全	第二〇五號	八月十七日		縣獸醫其他ノ旅費規程
全	第二〇七號	八月廿一日		巡查監督及訓練規則中改正
全	策二〇八號	同		警部旅費支給規則中改正
全	第二一〇號	八月廿四日		精神病者監護法執行手續
全	第二一四號	八月廿九日		巡查月額旅費支給規則中改正
全	第二二三號	九月十二日		腸室扶斯病豫防方針
全	第二三五號	九月十四日		檢疫委員職務章程中改正
全	第二三六號	九月十四日		警察獸醫事務規定改正
全	第二三九號	九月十九日		娼妓身體檢査醫職務章程
全	第二四〇號	九月廿一日		縣會計規則中改正
全	第二四三號	九月二十四日		縣倉庫規定中追加
全	第二四四號	同		縣倉庫規定中改正
全	第二六三號	十月廿九日		輸入牛羊及骨皮類檢疫取締ノ件
全	第二六九號	十一月十二日		娼妓取締規則執行手續
全	第二七〇號	同		貨座敷取締規則執行手續
全	第二七六號	十一月十九日		清潔法實施ノ件
全	第二八九號	十一月三十日		警察署分署物品出納官吏ノ件
全	第二九〇號	十二月一日		本年巡查檢閱試驗ノ行ハザルノ件
全	第三〇三號	十二月十四日		囚人及刑事被告人報告様式
全	第三〇四號	十二月廿日		牛疫豫防方ノ件

10/4/55

番	號	月	日	要
訓令	第三〇七號	十二月	二十四日	ベスト病預防方ノ件
保發	第三九號	一月	二十九日	湯屋營業取締規則執行手續
保收	第一五〇號	二月	八日	不開港取締要領
警發	第四九號	二月	二十日	巡查被服代支給金額
警發	第五六號	二月	二十八日	巡查練習規定施行手續
訓	第二一號	三月	二十九日	警察會計帳簿樣式
訓	第一六號	六月	三十日	卅年警發第二七九號廢止
訓	第一七號	同	同	二十五年警規第一二號中改正
訓	第一八號	同	同	二十五年警規第四號廢止
訓	第一九號	同	同	巡查勤務細則改正
訓	第二〇號	同	同	鑛泉浴場取締規則施行手續改正
訓	第二一號	同	同	理髮營業者心得論送方
訓	第二三號	六月	三十日	牛乳營業取締規則施行細則實施手續
訓	第二四號	同	同	清涼飲料水營業取締規則施行細則實施手續
訓	第四四號	八月	十七日	氷雪營業取締規則施行細則執行手續

明治三十四年九月五日印刷
 明治三十四年九月十日發行

(非賣品)

山形縣警察部

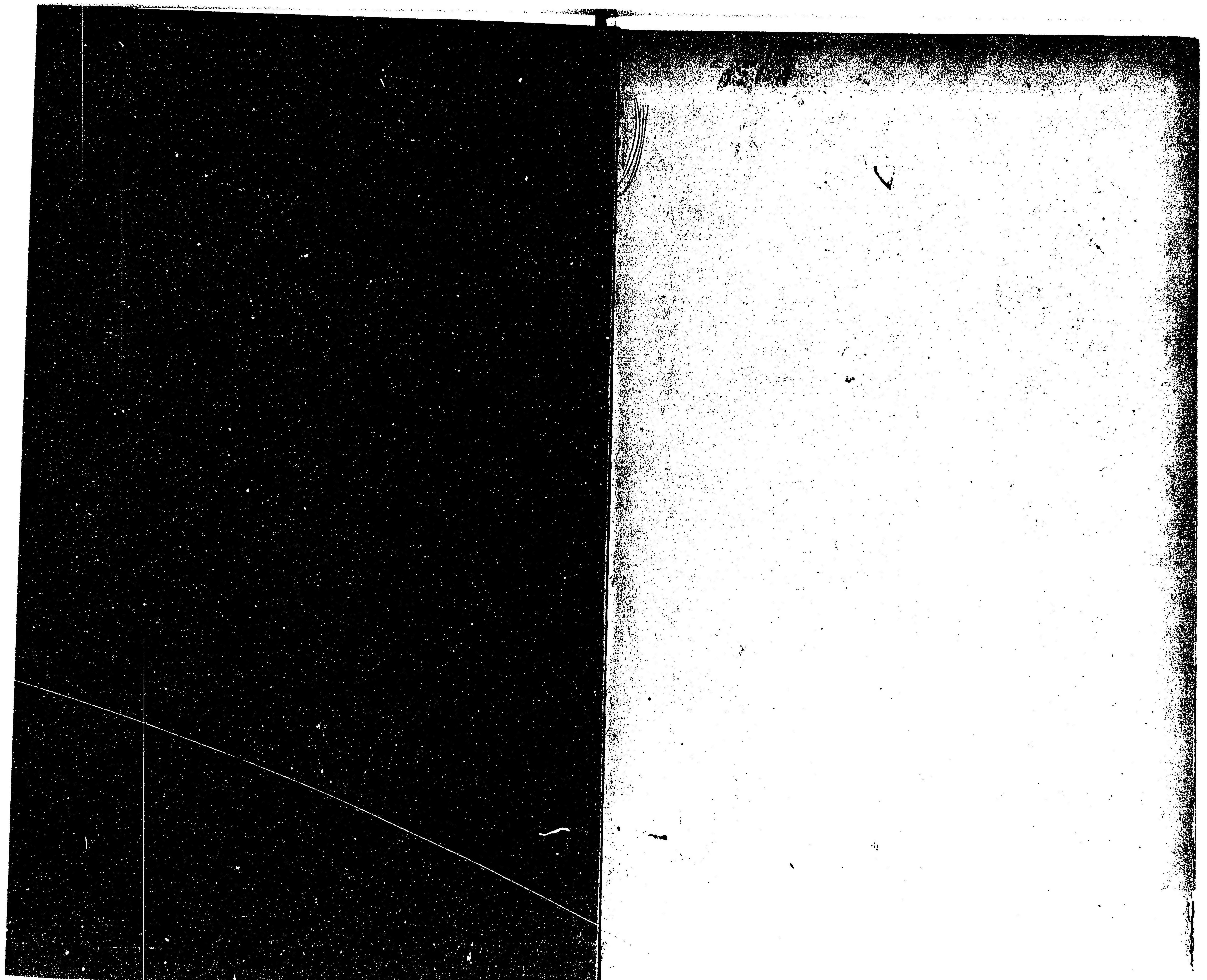
印刷者 奈良村正則
株式會社 山形自由新聞社代表者
 山形市旗籠町六百五拾二番地

印刷所 山形市七日町四百七十一番地
株式會社 山形自由新聞社

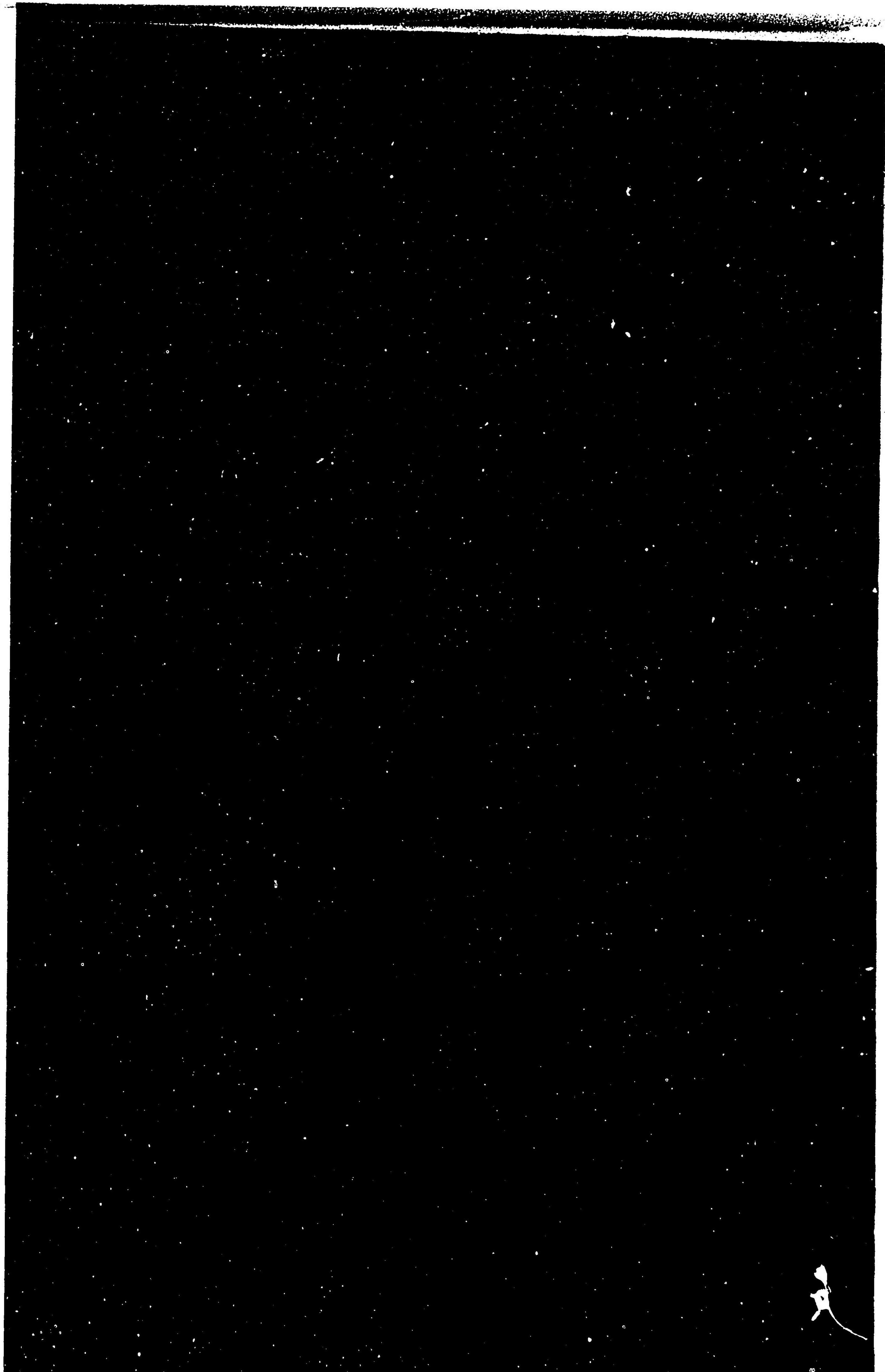
146
115

正誤

頁	表	誤	正	頁	表	誤	正
一	警察區署署名ノ下	水上警察出張所数	水上警察出張所数	五九	三	三	三
一	東小国分署ノ次計請願	水上警察出張所数	水上警察出張所数	五九	三	三	三
一	東小国分署ノ次計水上警察出張所数	水上警察出張所数	水上警察出張所数	五九	三	三	三
二	警察區署署ノ下	水上警察出張所数	水上警察出張所数	五九	三	三	三
一五	警察人員合計ノ部	水上警察出張所数	水上警察出張所数	五九	三	三	三
一六	衛生課ノ部五回以上ノ手数ヲ要セシモノ	水上警察出張所数	水上警察出張所数	五九	三	三	三
一六	衛生課ノ次計ノ五回以上ノ手数ヲ要セシモノ	水上警察出張所数	水上警察出張所数	五九	三	三	三
二五	大山分署消防手	水上警察出張所数	水上警察出張所数	五九	三	三	三
二五	山形市署既死男	水上警察出張所数	水上警察出張所数	五九	三	三	三
二五	全署既死女	水上警察出張所数	水上警察出張所数	五九	三	三	三
二七	大山分署計	水上警察出張所数	水上警察出張所数	五九	三	三	三
二七	虎沢分署計	水上警察出張所数	水上警察出張所数	五九	三	三	三
二九	合計ノ部男	水上警察出張所数	水上警察出張所数	五九	三	三	三
三三	最上郡警察署途上發病吏員協力	水上警察出張所数	水上警察出張所数	五九	三	三	三
三四	湯澤分署途上發病吏員	水上警察出張所数	水上警察出張所数	五九	三	三	三
三四	同署吏員協力	水上警察出張所数	水上警察出張所数	五九	三	三	三
三七	二六符川分署ノ次其健代價	水上警察出張所数	水上警察出張所数	五九	三	三	三
三八	二六小松分署貨幣ノ部	水上警察出張所数	水上警察出張所数	五九	三	三	三
四二	二八吹浦分署ノ次ノ計數額代價	水上警察出張所数	水上警察出張所数	五九	三	三	三
五二	三三西村山郡署人員ノ部計數額代價	水上警察出張所数	水上警察出張所数	五九	三	三	三
五二	三三財人員	水上警察出張所数	水上警察出張所数	五九	三	三	三
五四	三四尾花淨分署自首請規則違反件數	水上警察出張所数	水上警察出張所数	五九	三	三	三
五四	三四同上人員	水上警察出張所数	水上警察出張所数	五九	三	三	三
五九	三四符川分署警察官強盜件數	水上警察出張所数	水上警察出張所数	五九	三	三	三



111
6
415



14.6r

15

