

太政官日誌

明治三年

CZ
2
01a

大正官廳文書類

11/100/16
六八
C2
2
03

和書門
甲二五七
二
三十一
三
年
一
冊
度
年
函
號
類

一旧官人位階上廢了
 一各縣署内以担助了
 一法廷神職在及中位階廢了
 一多都去後存留所以担助了
 一及多成、多出時間規分
 一要業不修了
 一領内及名輸入法廷國及國位修了
 一法廷内常業上把多考者以修了
 一酒軍控制
 一在官名称了
 一常内及編年考者以修了
 一海分及考修了
 一廣業不修了
 一西三商部力多考者了
 一法廷修成多考者了
 一外國人商位修了

明治庚午第五十六号

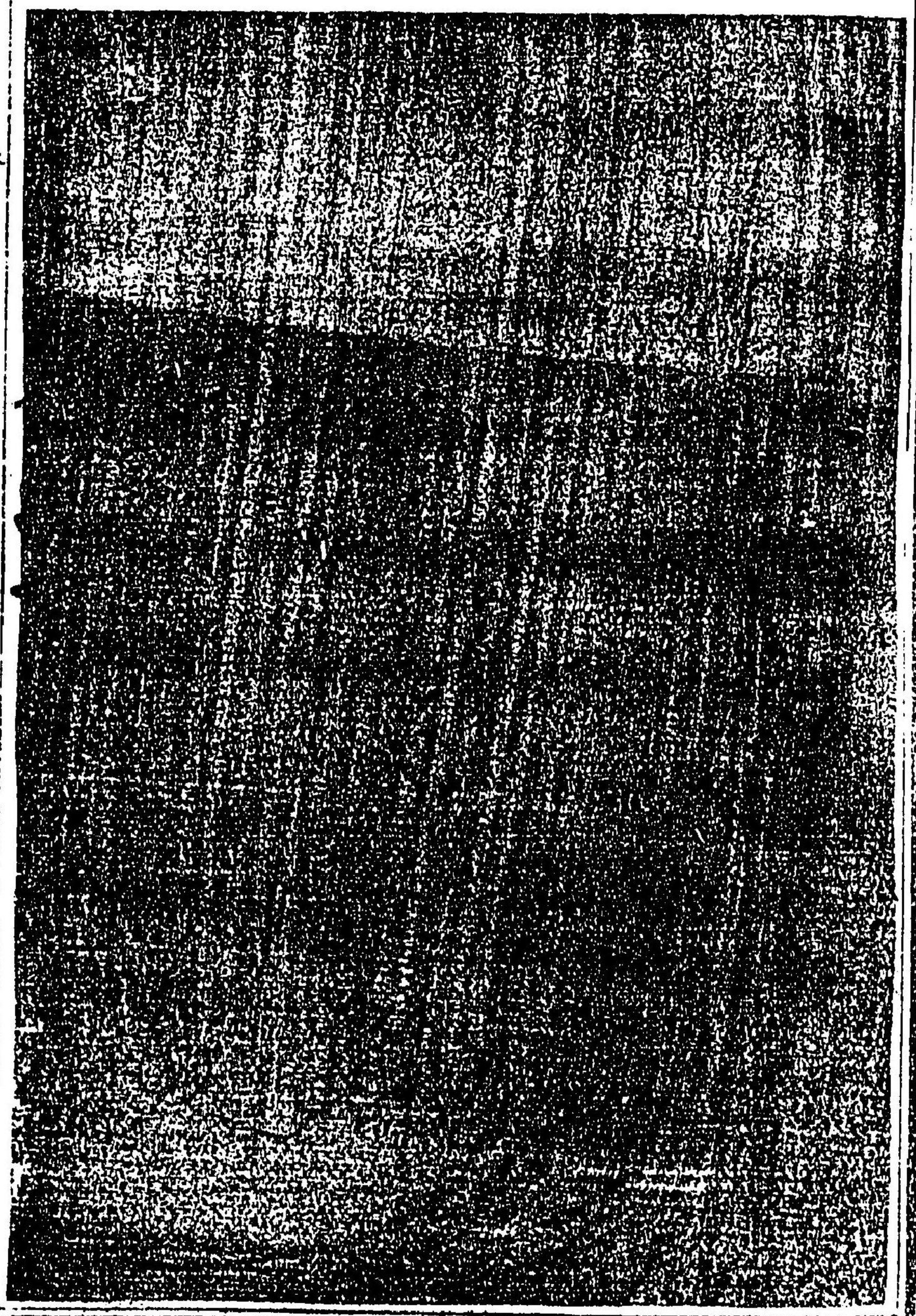
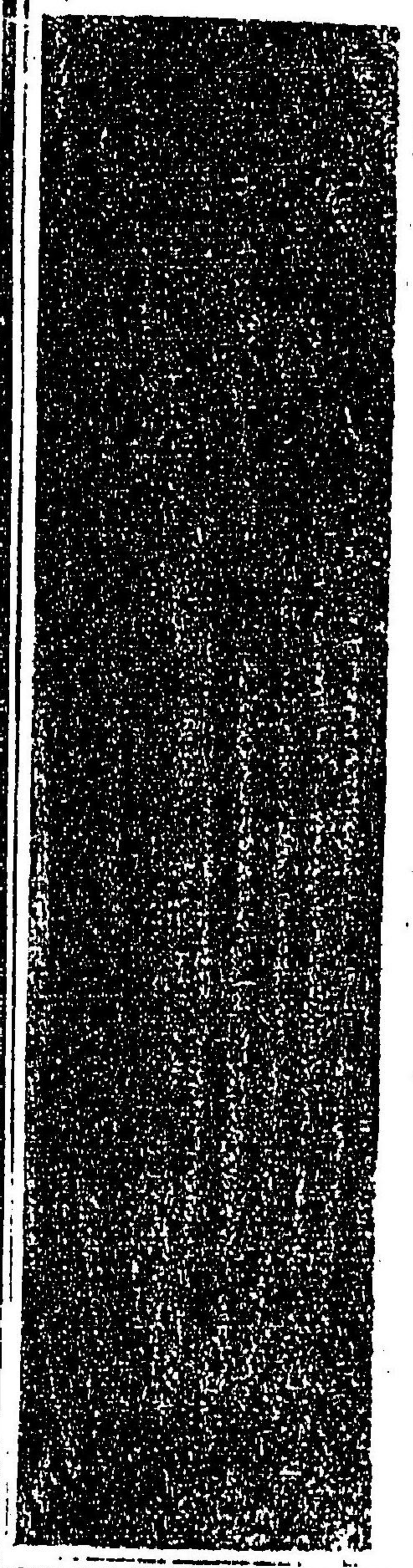
自十一月十九日
至廿二日

太政官日誌

一國名并ニ旧官名ヲ以テ通称ニ相用候儀被
停候事

○

来ル廿三日鎮魂祭ニ付辨官以上諸官省長官
次官酉刺参 朝可致事



明治三年五月十六日

○廿日 辛 庚

御布告寫

華族元武之輩自今東京住居被 仰付候尤知
事トシテ地方官赴任ノ向願之上妻子召連候
儀ハ不苦候事

但無據事故有之即今移住難相成向ハ可願
出候事

諸官省へ御達書寫

今般旧官人等総テ位階被廢候ニ付諸社神職
有位ノ輩諸官省出仕中旧位階被停候事

諸縣へ御達書寫

各縣貫屬之者共ハ御一新之際諸道出張總督
府之許可及ヒ其地方官之見込ヲ以テ為扶助
是迄扶持米渡シ来候分ハ従前之禄高ニ不拘
自今右扶持米ヲ壹人扶持五俵三斗五升之割ヲ
以テ現石ニ引直シ更ニ御給與相成候事

但五人以上相渡シ来候分ハ五人口ニ引直シ可申五人口以下并面口ヲ以テ相渡シ候分ハ次條御給與割ニ照準シ増加無之今ハ可据置事

一 地方官ニ於テ貫屬之者御處分伺中之分左之割合ヲ以テ當午年今ヨリ御給與相成候

事

舊幕元祿
一 三百俵未滿
一 八百俵以上
一 八拾俵未滿
一 四拾俵以上

三人口之割 現米五石三斗
二人口之割 三石五斗
同

一 四拾俵未滿

壹人口之割 同 壹石八斗

一 現今御扶助可給主人無之家族而已御扶助被下來候分ハ自今元身分ニ不拘都テ面口ニ引直シ今般被 仰出之月ヨリ一ケ年之間被下候條農商之内ニ入籍セシメ相應之産業相立候様世話可致事

一 元身分代官手代之類其所長官手限ニテ抱入之分ハ給米不被下候條是迄扶助致来候共自今相止農商之内へ入籍可為致事

一給米可被下者之内農商ニ帰籍相願候輩ハ
生産本資トシテ一時給米ニ換へ左之通御
手當被下候事

一^{給米}現石八石八斗可被下者ハ金三百兩

一同七石同断 同貳百五拾兩

一同五石三斗同断 同貳百兩

一同三石五斗同断 同百五拾兩

一同壹石八斗同断 同百兩

右之通被 仰出候條別紙案文之通巨細取調

給米現石八石八斗可被下分

旧幕元録何俵何人扶持
支何月ヨリ

一御扶助何人扶持

旧幕何役
當時勤不勤何々

何之誰

給米現石七石可被下分

旧幕元録何俵何人扶持
支何月ヨリ

一御扶助何人扶持

旧幕何役
當時勤不勤何々

何之誰

給米現石五石三斗可被下分

旧幕元録何儀何人扶持

支何月ヨリ 御扶助何人扶持

旧幕何役

當時勤不勤何々 何之 誰

給米現石三石五斗可被下分

旧幕元録何儀何人扶持

支何月ヨリ 御扶助何人扶持

旧幕何役

當時勤不勤何々 何之 誰

給米現石壹石八斗可被下分

旧幕元録何儀何人扶持

旧幕何役

支何月ヨリ 御扶助何人扶持

當時勤不勤何々

何之 誰

家族へ被下之分

旧幕元録何儀何人扶持

支何月ヨリ 何人扶持

旧幕何役

當時勤不勤何々 何之 誰

家族何人

内男何人 女何人

總計 米何拾人 何拾石

農商入籍相願御手當金

三百兩可被下分

旧幕元録何儀何人扶持
支何月ヨリ支何月迄
一 御扶助何人扶持

旧幕何役
當時勤不勤何々
何之

誰

同断金二百五十兩可被下分

旧幕元録何儀何人扶持
支何月ヨリ支何月迄
一 御扶助何人扶持

旧幕何役
當時勤不勤何々
何之

誰

同断金二百兩可被下分

旧幕元録何儀何人扶持
支何月ヨリ支何月迄
一 御扶助何人扶持

旧幕何役
當時勤不勤何々
何之

誰

同断金百五十兩可被下分

旧幕元録何儀何人扶持
支何月ヨリ支何月迄
一 御扶助何人扶持

旧幕何役
當時勤不勤何々
何之

誰

同断金百兩可被下分

旧幕元録何儀何人扶持
支何月ヨリ支何月迄
一 御扶助何人扶持

旧幕何役
當時勤不勤何々
何之誰

總計 何拾人
金何百兩

御沙汰書寫

京都府

其府貫属元与力同心其外ノ者共ハ現今宛行
候御扶助高ヲ以現石ニ引直之更ニ御給與相

成候事

- 一 現今御扶助 以下諸縣ハ御達書同文
- 一 元身分代官手代ノ類 以下同上
- 一 給米不被下者ノ内 以下同上
- 一 給米現石八石八斗可被下者ハ金三百兩
- 一 給米現石五石三斗可被下者ハ金二百兩
- 右之通被 仰出候条別紙案文ノ通り巨細取
調大藏省ハ可伺出事別紙畧之

○ 大阪府

奈良縣
塚縣

其府縣貫屬元与力同心 以下同上

一元与力、金三百兩

一元同心其外元祿四拾俵以上、者金二百兩

一四拾俵未滿二拾俵以上金百五拾兩

右之通被 仰出候条別紙案文ノ通巨細取調

大藏省、可伺出事別紙畧之

○ 西園寺公望

佛國勤學被 仰付候事

○ 廿二日 癸丑

御布告寫

今般御代々 皇靈式年御追祭被為在候ニ付

山陵ニ於テ 御祭典各地官可執行旨被 仰

出候事

但

神代三陵

前尾山東北陵

後桃園天皇陵

後月輪陵

弘化陵

後月輪東山陵

右ハ別段御祭式可被 仰出候事

御式年

一周 三年 七年

十三年 十七年 廿五年

卅三年 五十年 百年

以後五十年毎ニ祭之

御追祭ニ付添達書寫

一宣命御玉串知事奉仕之事

但知事所勞服者等ノ節ハ參事代勤ノ事

一二夜三日潔齋ノ事

一御玉串緒并御幣物等ハ其節ニ相廻候事

但柵ハ地方ニテ用意可致事

一神饌并器物等於地方用意可致事

一 祭式次第神饌器物圖面并ニ明細書ヲ以テ
從神祇官相達候事

○ 官負免職ノ節是迄名代十二字召出ニテ御達
相成候処自今十字召出ニテ當人へ御達相成
候事

○ 但有罪免職ノ輩ハ名代二字召出御達相成
候事

來廿四日新嘗祭ニ付奏任官以下巳ノ刻ヨリ
申ノ刻迄其官省ニ於テ拜賀申上名刺取集メ
其長ヨリ言上可致事

但直垂着用可致所持無之者麻上下ニテモ
不苦候事

御沙汰書寫

京 都 府

來十二月三日 天智天皇千二百年ニ付於

御陵御祭典可執行旨被 仰付候事

○ 柳 本 藩

來十二月五日 崇神天皇千九百年二付同以下

○ 奈 良 縣

來十二月七日 元明天皇千百五十年二付同以下

同文

明治庚午第五十七號 自十一月廿三日 至廿八日

太政官日誌

太政官日誌明治三年第五十七号自廿八日廿三日

○十一月廿三日甲寅

池田福本藩知事上表寫

國家御維新以降郡縣御制度被為立候得共數
百年封建之後不得止時宜ニ被為循候儀有之
哉奉仰想候臣德潤菲才ヲ以不圖モ知事職被
仰付不堪感懼奉命罷在候得共蕞尔小藩畢
竟藩屏ニ不勝却テ御國勢ヲ介御政體ニ關係

不少奉存候間乍恐知事職務御免被 仰付度
奉願候士族一紗并ニ支配地之儀ハ藩情折合
之譯ニ有之候ニ付何卒不殘舊宗藩鳥取支配
貫屬被 仰付被下度是亦伏テ奉懇願候然ル
上ハ臣徳潤更ニ奮發勉學他日萬分之一ニ御
國恩奉報度候此段宜敷御執成可被下候誠恐
誠懼頓首謹言

庚午十一月

池田福本藩知事

御沙汰書寫

池田福本藩知事

獻言之趣至誠之衷情神妙ニ被 思食福本藩
被廢候事

○

池田從五位徳潤

知藩事被免候ニ付テハ家祿如舊下賜候事
但家令以下人負姓名可届出候事

○

元福本藩士族卒

福本藩被廢候ニ付鳥取藩貫屬被 仰付候事

○ 鳥取藩

福本藩被廢候ニ付右支配地其藩管轄被仰付候事

○ 同上

元福本藩士族率其藩貫屬被仰付候事

○ 佐倉藩

先般御用上地被仰付候代地トシテ別紙仮高帳相渡候条葛飾縣ヨリ地所受取可申尤草高ヲ以テ相渡候ニ付物成詰取調之上本帳引

替可相渡事

○

各通

豐橋藩

川谷藩

先般村替上地被仰付候代地トシテ別紙仮高帳之通相渡候条伊那縣ヨリ地所受取可申以下同上

○

葛飾縣

其縣管内別紙村名書之通佐倉藩管轄ニ被仰付候条地所引渡可申事

伊奈縣

其縣管内別紙村名書之通豐橋藩刈谷藩以上

○廿四日卯

新嘗祭

東京府并近傍諸縣へ御達書寫

昨廿三日夜於神田鍋町南校御雇入之英國人
二名及傷害候者有之府下嚴密御吟味相成候
二付其管内同様取締可致猶府下遁逃之者等

無油断可遂搜索候事

官華族へ御達書寫

昨廿三日夜於神田鍋町南校御雇入之英國人
二名及傷害候者有之候二付テハ官華族并ニ
諸官負家人陪從之者等一々遂吟味昨夜外出
之者ハ行先等委詳取糺疑敷儀有之候得者早
早可申出萬一隠匿シ後日發覺候ニ於テハ主
宰之越度急度可被及御沙汰候條此旨可相
心得事

諸藩へ御達書寫

同上官華族并ニ諸官負家人陪從之者等ヲ諸藩士卒ニ作リ主宰ヲ長官ニ作リ

○廿五日 辰

御布告寫

来ル十二月三日 内侍所御神樂ニ付同朔日晚ヨリ四日朝迄 御神事候事

但重輕服者僧尼等参 内可憚政府出仕之輩ハ當日参 朝可憚候尤火之元嚴重取締

可致事

○ 華族之輩府藩縣貫屬士族借受候節ハ不及願其官廳へ掛合故障無之候ハ、借受候上双方ヨリ可届出事

御沙汰書寫

大久保参議

御用有之鹿兒島藩へ被差遣候事

木戸 参議

御用有之山口藩へ被差遣候事

○廿七日 戊午

御布告寫

先般東海道驛法御改正相成候ニ付テハ外街
道之分モ追々御規則可被相立候得共差向賃
錢之儀ハ諸道一般元賃錢共十二倍增ニ被相
定候尤相對賃錢ヲ以テ繼立候分ハ非此限候

事

但宿助成切錢等之儀ハ追テ規則相立候迄
先従前之振合ニ可相心得事

○
府縣貫属之内舊幕府ニ於テ躑躅之間取扱相
成候トモ改テ譜代之申渡無之者ハ卒タルベ
キ事

○廿八日 巳未

御布告寫

大舍人以下相當左之通被相改雅樂局ニ中伶人ヲ被置伶生ヲ被廢候事

大舍人

相當從八位

權大舍人

同 正九位

大伶人

同 從八位

中伶人

同 正九位

少伶人

同 從九位

内舍人

同 從八位

權内舍人

同 正九位

大馭者

同 從八位

右之通更ニ相達候事

○

府藩縣ニ於テ管内寺院廢止或ハ合供致候分寺号宗派本末等取調早々可届出尤境内除地山林等所置方之儀ハ見込相立反別其外詳細取調可伺出事

○

大正十一年三月廿五日

六

府藩縣管内社寺領現收納六々年平均別紙雛
形之通取調社寺別冊ニ致シ往復日數之外五
十日ヲ限リ可差出事

御沙汰書寫

浦和縣

其縣管下武藏國横見郡久米田村百姓孀志保
儀當年九十一歳ニ相成候處農業之餘暇手繰
之絲ヲ以テ織立候木綿一端今般獻納致候段

殊勝之事ニ候依之 御杯一面金三千疋被下
之候条於其縣取ラセ可遣候事

河田彈正大忠

御用有之廣島藩へ被差遣候事

河野彈正少忠

御用有之日田縣へ被差遣候事

大正官日誌 第五十八号

明治庚午第五十八号 十月廿八日

太政官日誌

太政官日誌明治三年第五十八号十一月廿八日

○十一月廿八日 未巳

御布告寫

府藩縣管轄交渉之訴訟是迄民部省ニ於テ裁
判候處自今府藩縣ニ於テ裁判被 仰付候條
別紙規程ヲ照準シ處置可致事

府藩縣交涉訴訟准判規程

第一條

允訴訟ヲ准判スルハ其本人ニ限ルベシ若シ
疾病老幼或ハ廢疾等ニテ親族其他ノ代人ヲ
請フキハ事實ヲ糾訊シ止ヲ得ザレバ其請ヲ
許スベシ

第二條

允訴狀士族卒ハ官長平民ハ里正ノ奥印ヲ押
スベシ其奥印ナキハ訟詞理アリト雖モ之ヲ

准理スベカラス

但官長里正依怙偏頗ヲ狹シ其情實ヲ壅塞
セシムル時ハ審按廉察シ奥印ヲシト雖モ
准理シテ冤枉ナキヲ要ス

第三條

治下ノ士民他ノ管内ノ者ト紛議ヲ生シ其裁
判ヲ請フキハ知事或ハ參事親シク推糾審問
シ善ク訴狀ノ情實證據ヲ明ニシ條理正當ナ
レバ副書ヲ作り廳印ヲ押ノ訟者士卒ハ差添

人平民ハ里正ト其本人トニ授付シ對答人ノ
管轄廳ニ送り其裁判ヲ受シム可シ

第四條

他管轄廳ノ副書ヲ以テ我カ断訟ヲ請フ者ア
ラハ先ツ其訴状ヲ按シ訴人ヲ推問シ原情ヲ
得ル片ハ訴ラル、ノ本人共ニ士卒ハ差添人
平民ハ里正ヲ呼出シ右訴訟ノ件十日ヲ限リ
證據確實謫詐ナク答書セシムベシ
但中元歳終ノ兩季ニ迄ツク片ハ必スト日

ヲ限ラスシテ可トス

第五條

日限中訴答ノ者對談熟議シ共ニ内濟ヲ請フ
片ハ双方ノ連署状ヲ出サシメ後言ナキヲ相
證セハ之ヲ允シ其旨趣ヲ記載シ訟者ノ管轄
廳ニ復スベシ

但對談熟議ノタメ日限猶預ヲ請フ片ハ五
日乃至十日ヲ延期ヲ許スベシ

第六條

對答者ノ事實訟者ノ旨意ト大ニ反スルハ
其顛末ヲ認メ答書ヲ作ラシメ官長或ハ里正
コレニ奥印ヲ押シ士卒ハ差添人平民ハ里正
ヲ副へ本人ト共ニ訟者ノ管轄廳ニ送ラシム

第七條

聽訟第一次ハ必ス知事或ハ參事庭ニ蒞ンテ
審判ス掛リ屬モ之レニ陪ス其日裁決セザル
トキハ第二次ヨリ屬ヲシテ聽カシムルモ可
トス屬兩個并坐審糾ス若シ事重大ニ涉リ或ハ訴へ重

罪ニ至ルベキハ再三知參事糾問スベシ

第八條

訴訟断決スルトキハ双方連署ノ受書ヲ出サ
シメ永ク異論ナキヲ證セシメ其書ノ寫ヲ訟
者ノ管轄廳ニ送達スベシ

第九條

聽訟初日ヨリ百日ニ至リ事理盤錯兩情乖戾
シテ決シ難キハ其糾問ノ始末審ニ記載シ之
レヲ訴答ノ者ニ示シ謬違ナキヲ證印セシメ

且廳印ヲ押シテ訴答ノ者ニ授付シ民部省ニ出シテ裁断ヲ受シムベシ

但金穀其他貸借ノ訴訟ハ解訟ヲ度トナシ限ルニ百日ヲ以テスベカラズ且訴答ノ者疾病其他ノ事故アリテ時日遷延スルトモ宜シク斟酌シテ日ヲ限ルベカラズ

第十條

百日ニ至リ決シ難キ訟ヲ民部省ニ出スキハ其始末ヲ記載シテ訟者ノ管轄廳ニ達シ民部

省ノ裁決ヲ請フベキ事ヲ報ズベシ此時ニ至リ訟者ノ廳官異議アルベカラズ

第十一條

民部省ニ出シテ裁断ヲ請フ事ヲ訟答ノ者ニ達シテ後十五日ヲ以テ發途ノ期トナス若シ其期ヲ遲緩セバ越度タルベキ旨ヲ示スベシ但訴答者ノ内郷里其廳ト遠隔シ往復調度ノ事ニ付十五日ニシテ發途シ難キ者ハ相當ノ日限猶豫スベシ

第十二條

發途前ノ日限中對談熟議シ内濟ヲ請フ者ハ
第五條ノ如クシテ之ヲ許スベシ

第十三條

百日ニ至ラザルモ訟者倔強頑愴ニシテ其裁
判ヲ非理トシ他ノ聽訟ヲ請フ片ハ第八九十
條ノ如クシテ民部省へ出スベシ

第十四條

隄防用惡水及ヒ村市山林等境界彼我管轄交

牙ノ地ニ關涉ノ訴訟ハ訟者ノ管轄廳ヲ主ト
為シ訴狀ニ其廳印ヲ押シ關涉ノ廳ニ達ス其
知參事答者并ニ里正ヲ出シテ答書ヲ作ラシ
メ狀情證據ヲ糾問シ事理至當ナル片ハ其廳
屬ヲ副テ訟者ノ管轄廳ニ送り聽訟ノ庭ニ送
マシメ與ニ地圖ヲ檢査シ契券ヲ照準シ簿冊
ヲ檢閱シ或ハ實地ニ就テ協議審判スベシ其
裁決ニ至リテハ都テ断案ヲ作り民部省へ伺
ヒ出ツベシ

但訴狀ヲ受ルニヨリ答書ヲ送ルノ間尋常十日ヲ以テ期トス然レモ尚査按ヲ加ベキ事ハ此期ヲ必トスベカラズ

第十五條

隄防用惡水ハ實地水路ヲ檢査シ彼我害ナキハ宜ニク説諭ヲ加ヘ熟議解訟セシムベキモ境畔論地ニ至リテハ極テ詳裁審断ニ必ズ對談熟議ヲ許スベカラズ

第十六條

田畑山林質地等ノ訴訟ハ總テ其管轄ノ廳ニ於テ裁決ス故ニ訟者田畑山林ト共ニ我管内ノモノナレバ第十四條ノ如クシテ他ノ答者ヲ召シ廳屬副スル訟者我管内ノ者ニシテ田畑山林他ノ管轄ナル片ハ第三條ノ如クシテ答者ノ廳ニ遣シ裁判ヲ受シムベシ熟談等ハ前ニ掲ル條々ノ如シ

第十七條

既ニ裁断スル事件ト雖モ訟者再訴スル所ノ

證據ニ比較シ前裁断至當ナラザル片ハ民部
省ハ伺ヒ更ニ裁断スベシ

但再訴セザルモ前裁断ヲ改メザルベカラ
ザル事件アラバ條理本末詳ニ記載シ明確
ノ證據ヲ以テ民部省ハ伺ヒ更ニ裁断スベ
シ

第十八條

遠國ノ者其滞留スル地ノ士民ト爭論ヲ生シ
直チニ其地ノ廳裁ヲ請フ者ハ旅宿主久又ハ

其地親族ノ者差添訴出ル片ハ准理裁判ニ且
断決之上其始末ヲ記載シ訟者ノ管轄廳ニ達
スベシ

但百日ニ及ビ断決ニ至ラザル片ハ之ヲ訟
者ノ廳ニ達シ民部省ニ出スベシ

第十九條

管内滞留スル兩個ノ旅人管ハ長崎函館ノ者
東京ニ滞留スル如
シ紛議ヲ起シ其地ノ旅宿或ハ親族ヲ證人ト
シ直チニ其裁判ヲ請フ片ハ前條ノ如シ

第二十條

訴訟中訴答者ノ内死スル片ハ其状ヲ審按ニ
疑事アラバ精竅ニ窮沼スベシ疑事ナキモ差
添人又ハ里正ノ證書ヲ取り其管轄廳ニ達ス
ベシ

第二十一條

訴訟中訴答者ノ内凶命スル片ハ其管轄廳ニ
達シ百日ヲ期トシ搜索セシムベシ

第二十二條

凡訴訟ノ原由訴答者ノ管轄廳吏ニ連及シ裁
断ニ難キハ速ニ民部省ニ出スベシ其裁判ニ
得ベキモ決テ同省ニ伺フベシ

庚午十一月

大政官日誌
明治庚午第五十九号
自十一月廿九日
至晦日

明治庚午第五十九号
自十一月廿九日
至晦日

大政官日誌

太政官日誌明治三年第五十九号自十一月廿九日至晦日

○十一月廿九日庚申

御沙汰書寫

日田縣

近來浮浪ノ徒豐後路邊各所ニ潜伏致シ時々
出没暴行ニ及候趣依之右為取締河野彈正少
忠被差遣候条諸事差圖ヲ可受候事

岡藩

府内藩

杵築藩

臼杵藩

森藩

日出藩

佐伯藩

近來浮浪ノ徒豊後路邊各所ニ潜伏時々出没
暴行ニ及候段中津藩日田縣ヨリ届出候ニ付
テハ近傍地方官管内捕押方嚴重手配ハ勿論

臨機兵威ヲ以テ處置可致候尤右為取締河野
彈正少忠日田縣へ被差遣候時宜ニヨツテ指
圖ニ及候儀モ可有之候條此旨相達候事

○ 豊津藩

中津藩

千束藩

同文

○ 福岡藩

秋月藩

同文

○

久留米藩

柳川藩

三池藩

同文

○

熊本藩

延岡藩

人吉藩

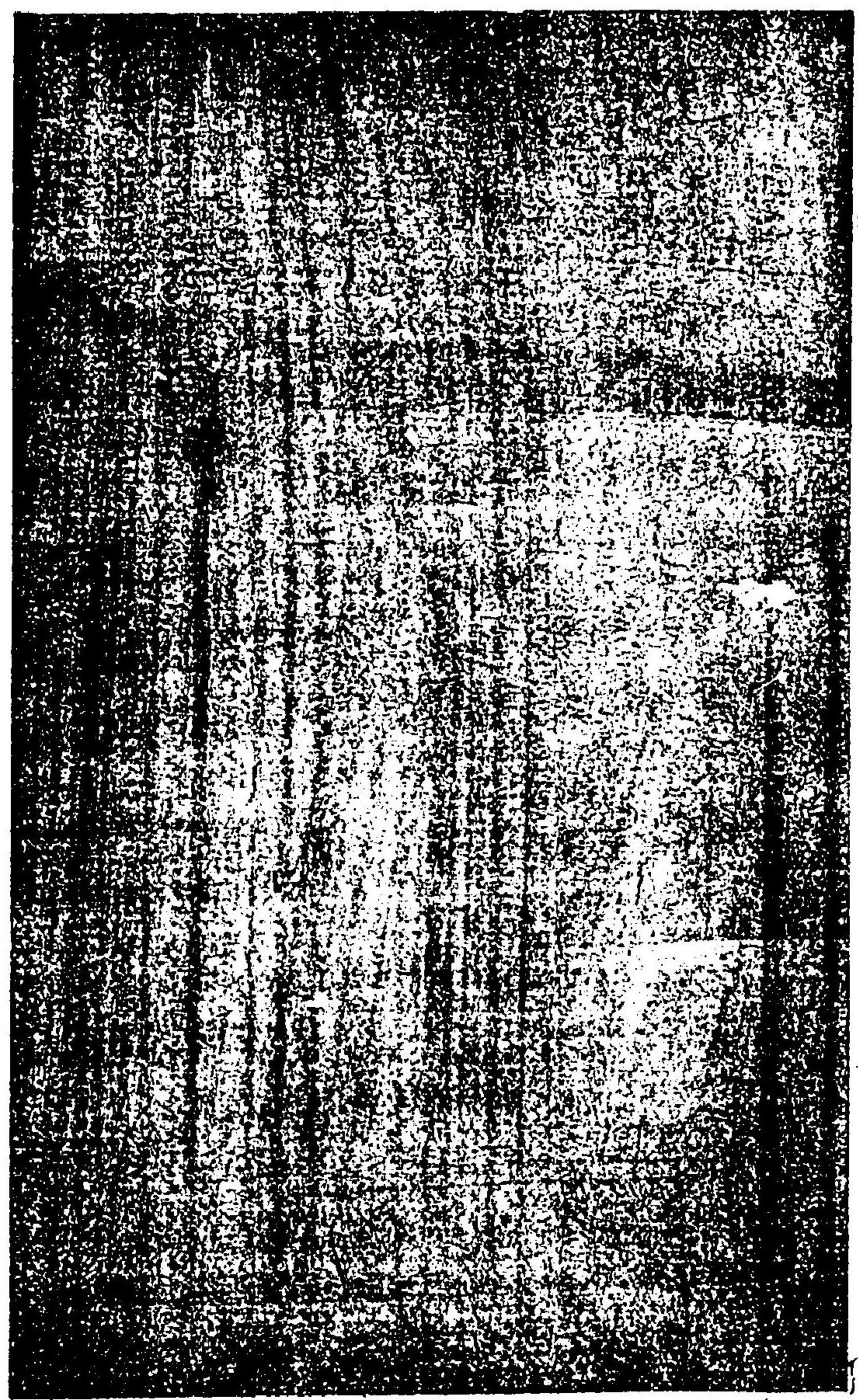
同文

○
咳日辛
酉

御沙汰書寫

兵部省

近日浮浪ノ徒豊後路所々出没暴行ニ及候趣
ニ付テハ自然不逞徒時ニ衆ニ動搖モ難計ニ
付諸処取締嚴重ニ致候ハ勿論兼テ不虞ノ備
無油漸様為心得相達候事



松方民部大丞

御用有之日田縣へ被差遣候事

○ 同 人

近來浮浪ノ徒豊後路邊各所ニ潜伏出沒暴行
ニ及候趣ニ付右為取締河野彈正少忠日田縣
へ被差遣候間諸事申談取計可致候事

○ 廣 島 藩

近來浮浪ノ徒豊後路邊各所ニ潜伏出沒暴行
ニ及候段中津藩日田縣ヨリ届出候ニ付テハ
右為取締河野彈正少忠日田縣へ被差遣且近

傍地方官へ捕押へ方嚴重手配ハ勿論臨機兵
威ヲ以テ処置可致旨相達候ニ付兼テ其管内
嚴重取締致シ萬一右ノ徒脱走立込候節ハ速
ニ捕縛可届出候事

○

鹿兒島藩

歛肥藩

佐土原藩

高鍋藩

同文

佐賀藩

平戸藩

小城藩

島原藩

唐津藩

蓮池藩

大村藩

鹿島藩

福江藩

同文

小	新	吉	今	西	大	宇	松
松	谷	田	沼	條	洲	和	山
藩	藩	藩	藩	藩	藩	島	藩

同文

同文

九	高	清	德	岩	豐	山
龜	松	未	山	國	浦	口
藩	藩	藩	藩	藩	藩	藩

同文

多度津 藩

長 崎 縣

兵 庫 縣

倉 敷 縣

大 坂 府

各 通

同文

牛島五一郎

龍驤艦々長被免候事

同 人

勤仕中格別勉勵候ニ付別紙目錄ノ通下賜候
事 目錄金二百兩

春 日 艦

長崎港警衛被免横濱港警衛并ニ諸港應援被
仰付候事

昭高院 官

自今北白川宮卜改稱被 仰付候事

梶 井 官

自今梨本官卜改稱以下同文

○ 廣澤 参議

御用有之上京被 仰付置候处被免候事

○ 坊城 大辨

御用有之上京被 仰付候事

○ 小西權少史

坊城大辨御用上京ニ付随從申付候事

○ 由利從四位

大政復古ノ時ニ當テ度支ノ職ヲ奉シ今日ノ

丕績ヲ賛ケ候段 叡感不斜仍賞其勲勞祿八
百石下賜候事

宣下状寫

太政官印

高八百石

右依勲勞永世下賜候事

明治 三年 庚午十二月

太政官印

從四位由利公正

太政官日誌明治二十九年五月九日

明治庚午第六十号

自十二月二日
至三日

太政官日誌

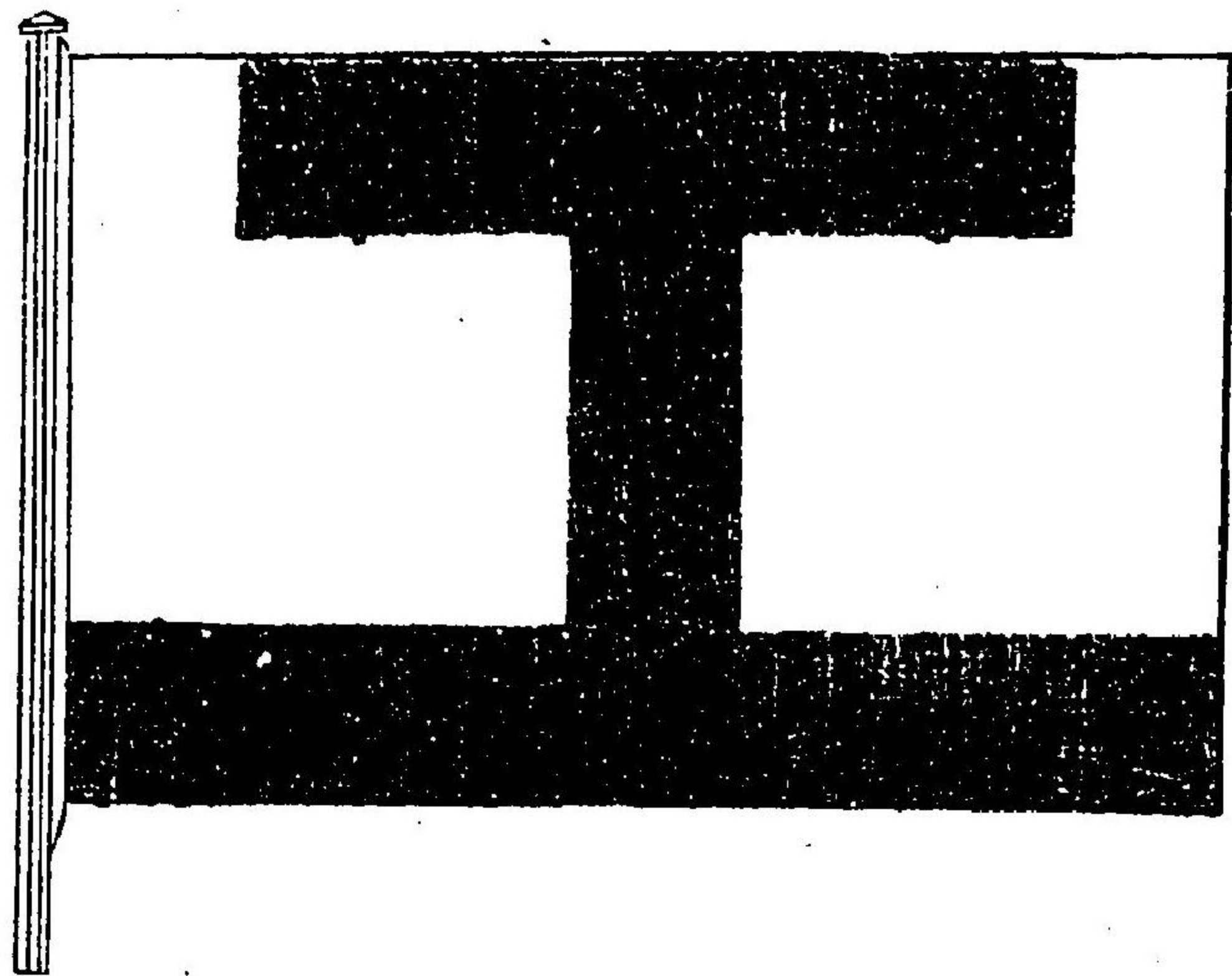
太政官日誌明治三年第六十号自三十一日二月二日

○十二月二日癸亥

御布告寫

工部省御艦旗章同省製作所掲旗共雛形之通
り二候條為心得相達候事

工部省御艦旗章



一 縱六尺 橫九尺
 二 同五尺 同七尺五寸
 三 同四尺
 四 同三尺
 五 同四尺五寸
 同二尺
 同三尺
 但紅筋ノ幅横經六分ノ上ノ左右ノ
 明キ紅筋ノ幅ニ同之
 製作所ハ構内ハ旗竿ヲ設ケ掲之

御沙汰書寫

其省中内舍人局御厩局被置權助候事

○

右局中被置權助候事

宮内省
 舍人局
 雅樂局
 内舍人局
 御厩局

但從七位相當ノ事

○三日甲子

於山科陵 天智天皇千二百年御祭典

宣命寫

天皇命乃大命尔坐世掛卷母恐支 近江大津

宫尔天下知食志 天皇命乃大御靈乃鎮坐須

山科陵乃大前尔白給波久白左今年乃今日乃

此日惶支 大御靈乃一千二百年乃御祭仕奉

良志給志正三位行京都府知事平朝臣信薦

手差使豆禮代乃大幣乎捧持志米奉出給布掛

卷母恐支 大御靈如此之状乎聞食天皇

命乃大朝廷乎平良計安良計護矜幸開給止開恐

美恐母白給波久白須

明治三年十二月三日

御沙汰書寫

斗南藩

山川健次郎

大文宮御志月卷三年第六

工業勤學トシテ魯國へ差遣候事

大泉藩

服部敬次郎

鑛山勤學 以下同文

山口藩

山尾常太郎

各通

鹿島藩

種子田清一

同

最上 五郎

農業勤學トシテ米國へ差遣候事

○

各通

山口藩

来原彦五郎

同

二木 彦七

鑛山勤學 以下同文

○

兵部省

寺佛戦争ニ付神奈川港警衛トシテ其省兵隊

出張被 仰付置候處被免候事

○

府内藩

日田縣管内豊後國速見郡別府濱脇兩御藏租

稅米當分其藩取締被 仰付候事

○

日出藩

同文 別府濱脇兩御藏ヲ小坂藏ニ作ル

同文 速見郡別府濱脇兩御藏ヲ國東郡岐部藏

○ 中津藩

同文 速見郡別府濱脇兩御藏ヲ豐前國宇佐郡

○ 豐津藩

同文 速見郡別府濱脇兩御藏ヲ企救郡小倉藏

○ 延岡藩

同文 速見郡別府濱脇兩御藏ヲ日向國臼杵郡

○ 久留米藩

同文 速見郡別府濱脇兩御藏ヲ筑後國三潯郡

○ 熊本藩

日田縣管内豊後國大分郡原御藏租稅米當今其藩取締被仰付候條鶴崎表出張之者ハ早
早可申達候事

○ 京都府

名護屋藩

静岡藩

彦根藩

郡山藩

水戸府日記明正三年東二

桑	古	膳	高	忍	淀	佐	大	前
名	河	所	崎			倉	垣	橋
藩	藩	藩	藩	藩	藩	藩	藩	藩

高	宇	岡	高	川	小	龜	豐	宮
島	都	崎	槻	越	田	山	橋	津
藩	宮	藩	藩	藩	原	藩	藩	藩

品川縣	大田原藩	岩村田藩	黒羽藩	荊屋藩	安中藩	小諸藩	水口藩	加納藩
-----	------	------	-----	-----	-----	-----	-----	-----

笠松縣	伊奈縣	岩真縣	浦和縣	堺縣	大津縣	度會縣	韭山縣	神奈川縣
-----	-----	-----	-----	----	-----	-----	-----	------

小菅縣

葛飾縣

日光縣

甲府縣

去々辰年五月中宿助郷組替相成附屬村々諸引殘高除之殘四令通ヲ以可相勤旨驛遞司ヨリ相觸其後去ル已四月中右ニ不拘拾ヶ年平均正取米ヲ以勤割相立可申旨更ニ相觸置候處正取米又ハ四令通ヲ以勤高確定致シ候驛

驛モ有之取計方區々之趣相聞不都合之次第ニ付自今諸引殘皆高ニテ割令相勤候様驛郷之者ハ申渡差支無之様可取計事

但正取米又ハ四令通ヲ以割賦相濟候分ハ本文之通相心得可申依而御藏米入用六尺給米其余右ニ役同様高掛物助郷勤中従前免除申付來候分取立ニ不及尤辰已ニヶ年取立御勘定仕上相濟候分モ有之候ハ、當年租稅之内ヲ以下ヶ度方可取計事

佐賀藩知事上表寫

私儀藩知事職被 仰付置難有奉存候然處當
御一新之折一際奮發勉勵仕候得共元來固陋
寡淺之私何分御盛意之程難相副兼予恐縮重
重不堪慚愧依之能々及熟慮候慶西洋開化文
明之諸國遂遊歷現地之景況ヲ目擊來訪益推
擴異聞候テ今藩政相整度候ニ付近來難奉
願御座候得共明未年一ヶ年程柳暇被下候儀

ハ被相叶間敷哉於然ハ藩務之筋ハ大少參事
等へ可申含置候間何卒前断之事情被 聞食
届格別之御評議ヲ以テ願之趣御許容被下候
様奉冀候以上

庚午十一月晦日

鍋島佐賀藩知事

辨官

御中

御附紙

願之通被 仰付候事

太政官日誌

明治庚午第六十一号

自十二月四日
至八日

太政官日誌明治三年第六十一号自十二月四日至十二月八日

○十二月四日癸丑

御達書寫

桑	膳	淀	静	名護屋
名	所		岡	藩
藩	藩	藩	藩	藩

神奈川縣	品川縣	荏屋藩	水口藩	岡崎藩	高槻藩	小田原藩	龜山藩	豐橋藩
------	-----	-----	-----	-----	-----	------	-----	-----

信書郵便御取開ニ付東海道品川ヨリ大津迄
 城州伏見ヨリ河州守口迄管内驛々へ書状集
 又箱共切手賣捌所可取建筈ニ付右書状集
 箱切手賣捌所掲札別紙雛形之通リ至急製造
 可致尤右寸方自然辨解兼候儀モ有之候ハシ

斐山縣	度會縣	大津縣	堺縣
-----	-----	-----	----

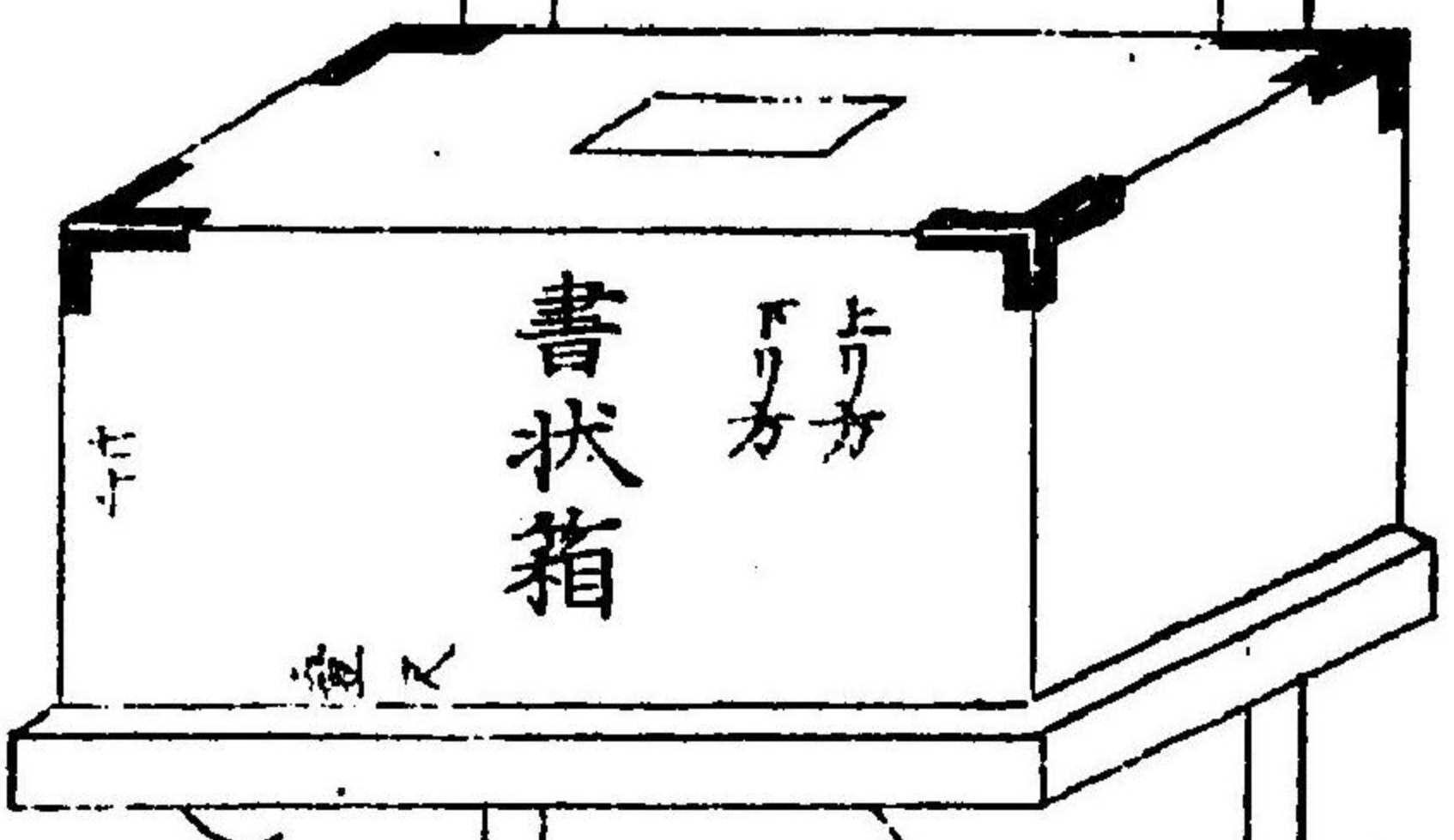
民部省へ申出可受差圖事

驛々上り方下り方ト二通り仕立可申事

宿々 開 函 刺 限

御布啓 地名時問

書状出さる人



書状箱

上り方

下り方

御用

大正十一年三月三十一日

切手賣捌所軒下可揭示事

二尺五寸

切手賣捌所



中州令

府縣并二御預所有之候藩一御達書馬

府藩縣支配所御預所村々御廻米五里外運賃之儀川

陸平均一里一石二付米三合一勺宛被下候段

當九月中大藏省ヨリ相達置候処居村ヨリ積所

河岸迄八五里外ノ運賃可相渡同所ヨリ納所

并積湊迄川路運賃立方之儀從來區別有之候

場所八早々取調可申出事

○五日丙寅

崇神天皇千九百年御式年ニ付於山邊道勾之岡上陵御祭典

宣命寫

天皇命乃大命尔坐世掛卷母恐支磯城瑞籬宮
尔天下知食志 天皇命乃大御靈乃鎮坐須山
邊道勾之岡上陵乃大前尔白給波白佐今年

乃今日乃此日惶支 大御靈乃一千九百年乃
御祭仕奉良給布從五位守柳本藩知事平
朝臣信及乎差使豆禮代乃大幣乎捧持志米奉
出給布掛卷母恐支 大御靈如此之狀乎聞食
豆 天皇命乃大朝廷乎平良介久安良介久護矜幸
閑恐美恐美白給波白須
明治三年十二月五日

石山次侍從上表寫

去年三月東京 御再幸供奉被 仰付其後内
番參勤仕居候處今般制度御改正ニ付内番被
廢夫ニ御人撰之上次侍從被立置基文儀ニ右
一負ニ被 仰付誠以恐縮仕候得共奉命今日
迄參勤仕居候處段ニ相考見候得者方今 御
一新之際名分ヲ被正人材御精撰第一之御急
務卜奉存候基文儀元來無學短才更ニ是卜申
ス長技ニ無之候得共御時節柄安居仕候ニ不
本意之至ニ付即今次侍從被 仰付候ニ付テ

モ如何相勤ノ可然哉モ不相弁候得共先御請
申上唯、一心奉職之心得ニ罷在候間何卒次
侍從相當正六位ニ鷓退被 仰付候様偏ニ奉
懇願候左候得ハ基文之微衷モ貫徹仕且ハ名
分ニ於テ尤正敷此上之御奉公紛骨碎身可仕
覺悟ニ有之候間此段早ニ被 仰付候様偏ニ
奉懇願候宜 御沙汰願入候也

庚午十一月廿九日

基文

辨官

大文官... 辨官

御中

御附紙

願之趣神妙之儀ニ候得共不被及 御沙汰
候事

○

去ル十一月廿九日次侍從相當正六位ニ鷺退
奉懇願候處不被及 御沙汰段被 仰渡誠以
畏入存候其上再應奉歎願候モ何共深恐入候
得共元來右鷺退相願候微衷者決テ名聞ニ相

係リ一通リ申上候儀ニテ者無之先日モ申上
候通常御時節柄名分材力適當ニ無之候テ者
實以安心御奉公申上候場合ニ者至リ兼申候
間何卒一片之丹心御亮察被為 聞食届速ニ
鷺退被 仰付候様伏テ希入存候不惡御會ニ
テ宜 御沙汰願上候也

十二月三日

基文

辨官

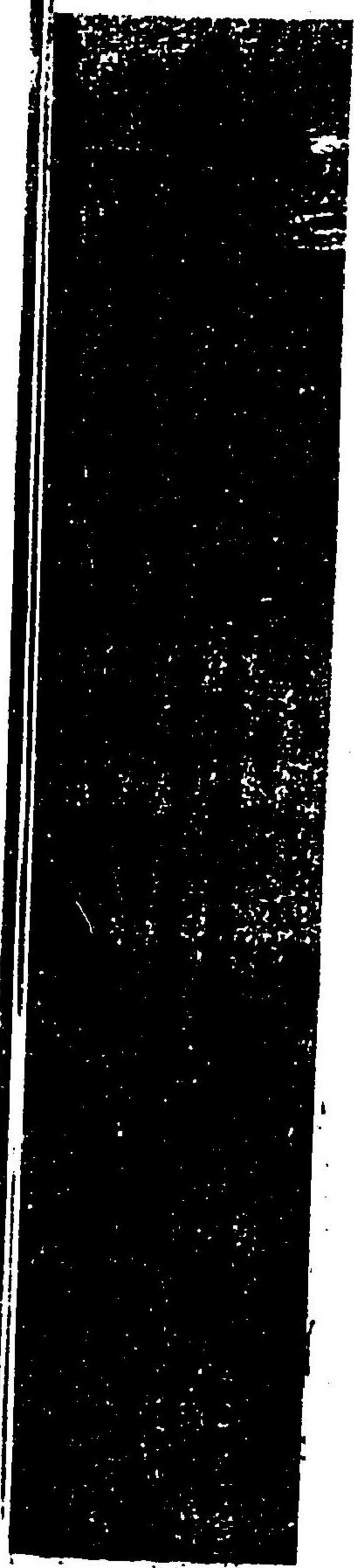
御中

御沙汰書寫

石山次侍從

位階鷓退願之趣被 聞食更ニ從五位 宣下
候事

但本位上席タルベキ事



○

徳見島藩

田尻稻次郎

國法民法課勤學トシテ米國へ差遣候事

山

児玉淳一郎

刑法課勤學 以下同文

佐賀藩

大塚綾次郎

萬國公法課勤學 以下同文

村地才一郎

詞訟課勤學 以下同文

○七日戊辰

元明天皇千百五十年御式年二付奈保山東陵二
於御祭典

宣命寫

天皇命乃大命尔坐世掛卷母恐支平城宮尔天
下知食志天皇命乃大御靈乃鎮坐須奈保山
東陵乃大前尔白給波久白左今年乃今日乃此

日惶支大御靈乃一千百五十年乃御祭仕奉

良志給布止從五位守奈良縣知事日下部朝臣

信義乎差使豆禮代乃大幣乎捧持志米奉出給

布掛卷母恐支大御靈如此之狀乎聞食豆

天皇命乃大朝廷乎平良介安良介護矜幸閑給

閑恐美恐美白給波久白須

明治三年十二月七日

御沙汰書寫

彦根藩

先般村替上地被 仰付候為代地別紙仮高帳
之通其藩御預々所之内ヨリ草高ヲ以テ相渡
候條追テ物成詰取調之上本帳引替可相渡候
事別紙畧之

各通 膳所藩

山上藩

先般村替上地被 仰付候為代地別紙仮高帳
之通相渡候條大津縣ヨリ地所受取可申尤草

高二テ相渡候間追テ物成詰 以下同文

大學

賣藥取締之儀自今東校所轄被 仰付候事

○八日 巳巳

御沙汰書寫

松本從七位

學國留學被 仰付候事

東本願寺

大正... 三十一

大正... 三十一

諸國末寺并門徒之者私ニ出京申付候趣以之外之事ニ候自今末寺并門徒之者無扨事柄有之呼寄候節ハ前以其段地方官へ可申通地方官聞濟無之勝手ニ呼寄候儀不相成候條此旨相達候事

○ 西本願寺

諸國末寺并門徒之者へ出京申付候儀ニ付別紙之通東本願寺へ御沙汰相成候條為心得此旨相達候事

明治庚午第六十二号 自十二月九日 至十四日

太政官日誌

太政官日誌明治三年第六十二号自十二月九日至十四日

○十二月九日庚午

御布告寫

相州城ヶ島ニ於テ廻船目當ノ為メ是迄篝火
相用來候處今般西洋形燈明臺建築當八月十
三日ヨリ點火尤火光白色ニ候條府藩縣ニ於
テ此旨相心得管内船持之者ハ可相達事

御沙汰書寫

拍崎縣

其縣貫屬處置方ノ儀更ニ御詮議ノ次第モ有之其縣ノ御委任相成候條元長岡藩支配地高二萬四千石歲入ノ内十分一引去其餘ヲ以テ處置方取調可伺出候事

岩鼻縣

其縣貫屬元吉井藩ニ族卒別冊之通祿高被死行候間取計可致候事別冊畧之

堺縣

其縣貫屬元狹山藩以下同文

東京府

其府貫屬元田安清水兩家并元吉井藩以下同文

小倉 処平

御用有之英國ノ被差遣候事

松平西尾藩知事上表寫

今般藩制更ニ改革ニ付公解費用士族家祿等

精々節減分賦仕候就テハ私儀モ乍少分家祿
ノ内二分永々返上藩廳公費ニ差加度奉存候
至急御差圖被成下候様奉願候以上

康午十一月廿六日

松平西尾藩知事

辨官

御中

御附紙

書面之趣尤ノ儀ニ付願之通被 仰付候事

○十日 未丁

御布告寫

諸上納金證文是迄奉書半切或ハ程村紙美濃
紙西之内紙水區々ニテ不都合ニ付以來ハ總
テ西之内紙豎物ニ相認メ官廳押印之上可差
出尤添書之儀ハ奉書半切相用可申事

名古屋藩知事伺書寫

名古屋城天守之金鵲尾方今ノ際全無用ノ長

物ニ候間右金ノ利ニ乍聊御用途ノ末ニ貢納
仕度且城内建物逐次取毀將來修繕ノ冗費ヲ
省キ公廨ノ闕乏ヲ補ヒ一舉兩利ノ處置仕度
此段御指揮奉伺候以上

庚午十二月十日

名古屋藩

辨官

御中

御附紙

伺之通り

○十二日 癸卯

御沙汰書寫

水戸藩
志筑藩
各通

石岡藩

先般村替上地被 仰付候為代地別紙仮高帳
之通相渡候条若森縣ヨリ地所受取可申尤草
高ヲ以テ相渡候間追テ物成詰取調ノ上本帳

引替可相渡事 別紙畧之

○

同文 若森縣ノ下官谷縣ノ三字アリ

谷田部藩

○

同文 若森縣ノ官谷縣ニ作ル

牛久藩

○

雅樂局

今般大曲以下朗詠ニ至ル迄曲數別紙ノ通御
撰定ニ相成候事

別紙

大曲

蘇合香

三帖破

平常ニ用

萬秋樂

破

同

春鶯轉

入颯踏
急破

同

皇輦

急

同

中曲以下

一越調

賀殿

急破

鳥

急破

承和樂

北庭樂

羅陵王

胡飲酒

破序

大正官目言耳江三身立三

四

大正官目言耳江三身立三

新羅陵王急

平調

五常樂

急破序

萬歲樂

甘州

三臺急

春楊柳

林哥

老君子

陪臚

慶德

雙調

春庭樂

柳花苑

迴杯樂

颯踏

入破

酒胡子

武德樂

黃鐘詞

喜春樂破

赤白桃李花

央宮樂

海青樂

平蠻樂

西王樂

拾翠樂

盤涉調

宗明樂

輪臺

青海波

白柱

竹林樂

蘇莫者破

千秋樂

越天樂

太食詞

太平樂 一具 打球樂 傾杯樂急

仙遊霞 還城樂 拔頭

長慶子

右樂名四十五

高麗

延喜樂 地久 胡蝶

八仙 仁和樂 林歌

右鳥蘇 胡德樂 拍拌

還城樂 白濱 敷手

登天樂 貴德 納曾利

舞樂 拾番

萬歲樂 延喜樂 散手

貴德 迎陵頻 胡蝶

甘州 林歌 太平樂

胡德樂 拔頭 還城樂

北庭樂 八仙 打球樂

拍拌 春庭花 白濱

陵王 納曾利

催馬樂

呂

安名尊

席田

山城

律

伊勢海

更衣

朗詠

春過

東岸

池冷

紅葉

曉梁王

嘉辰

德是

○十三日

甲戌

御沙汰書寫

官本外務推少録

先般御用ニ付箱館表へ出張諸事都合能取計
候條為其賞別紙目錄之通被下候事内目錄金百

○十四日

乙亥

金澤藩知事上表寫

臣慶寧 頓首再拜謹テ案スルニ方今 明睿上

ニ在リ補翼人ヲ得百度維新乾綱更張此機ニ
乘シ規模弘開萬世不拔ノ御宏謨ヲモ可被為
建就テハ其施設スル所固ヨリ緩急前後モ可

有之候へ氏先内外ノ御區分ヲ被為立候儀是
當今第一ノ急務ト奉存候蓋天下ノ萬機皆
御親裁ニ出候へハ内外御區分ノ相立夕ザル
即是古來因襲ノ姿ニテ尤於其時ハ至理モ可
有之候へ氏形勢一變古今宜ヲ殊ニスレバ今
日ニ至リテハ及テ其ガ為ニ一種ノ弊害ヲモ
可讓候へハ何卒今般宸断ヲ以テ皇居ノ
外更ニ善地ヲ相シ新ニ太政官ヲ御造建有之
皇帝陛下ト雖日々幸臨被為在朝野ヲシテ徧

ク其朝憲ノ所出民心ノ所向ハ必此ニ在テ
彼ニ不在而シテ陛下ノ萬機ニ御勤勞被
為在モ亦如此公明較著ナルヲ知ラシメハ則
闔國人心自ラ定マル所有テ而シテ徳教ノ行
ルハ必今日ニ倍スル者アラン如此ニシテ頃
次御手ヲ被為下候ハ彌以國勢隆盛皇威
遠被ノ場ニモ可立至ト奉存候仍之臣其地勢
ヲ考ルニ海運ノ便利土地ノ廣濶東京ニ勝ル
ノ所ナシ且今日ニ當テ一步ヲ退モ國勢ノ隆

替ニ關係仕候へ、必於此地御撰擇有之度就
テハ幸ニ東京地本丸項日廢址ニ相成居候へ
ハ此處ニ御造立有之可然欵抑臣謏劣ノ身ヲ
以テ重任ヲ辱シ刺へ過今ノ家祿ヲ賜ル顛墜
ノ恐レ殆無所措身仍テ家祿ノ内ニ就テ聊現
米貳萬石奉獻納度伏希クハ臣ガ區々消埃ノ
微衷ヲ昭鑒被為在右ヲ以テ太政官御造建御
用度ノ萬分ガ一二モ被為充候ハ、臣ノ大幸
其レ何ヲ以テ力之ニ如シ臣慶寧不堪感激懇

祈之至誠恐誠惶昧死以聞

庚午十一月

金澤藩知事前田慶寧

辨官

御中

御沙汰書寫

前田金澤藩知事

太政官御造營之儀ハ兼テ御廟議ニ被為在
候慶今般建言之上家祿之内ニ萬石御用度ニ

供ニ度申立之趣神妙ニ被 思召願之通獻納
被 仰付候事

○ 館 藩

其藩管内限リ輸出入之諸物品并商船之諸稅
等自今開拓使ニ於テ關係不致候條其藩ニ於
テ可取建事

○ 小田原 藩

其藩管内ノ石山御用中當分工部省管轄被
仰付檢査トシテ官員被差遣候條可打合事

但從前取建之稅高ハ工部省ヨリ可相渡候
条取調可申出且職入切出方之儀御用差障
無之分ハ差許候条是亦同省へ可承合事

○ 大 藏 省

諸藩上納海軍資金一季上納毎ニ兵部省へ可
引渡候事

諸藩へ御達書寫

諸藩海軍資金上納濟之都度都度大藏省受取

證印ヲ以兵部省へ可届出事

官版

御用

御書物所

日本橋通壹町目

須原屋茂兵衛

芝

三島町

和泉屋市兵衛

此書係由某某人
所著其內容
極為豐富

且其論述
極為詳盡
誠為研究
此項問題
之必讀之書

此書係由某某人
所著其內容
極為豐富

且其論述
極為詳盡
誠為研究
此項問題
之必讀之書

