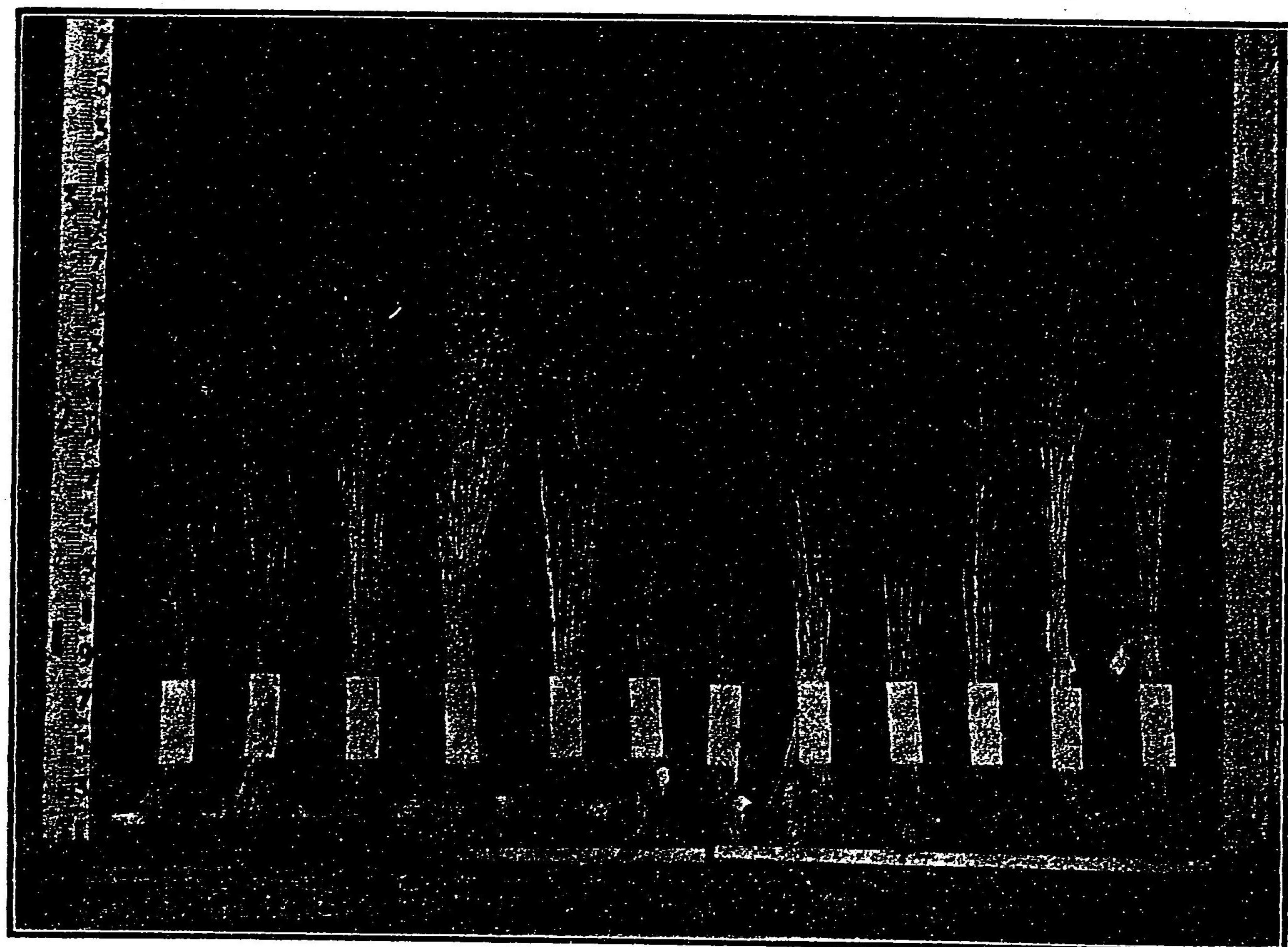
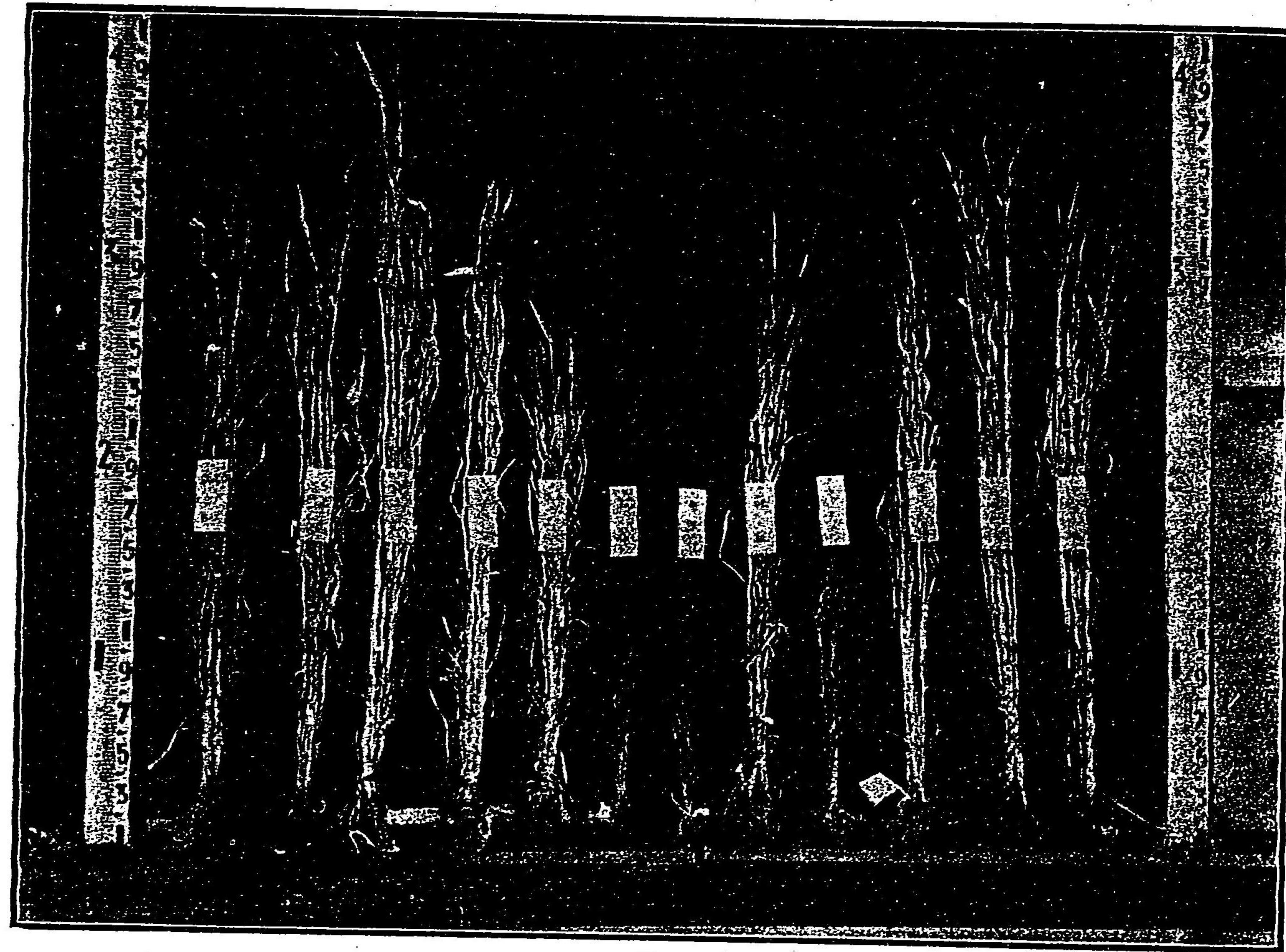


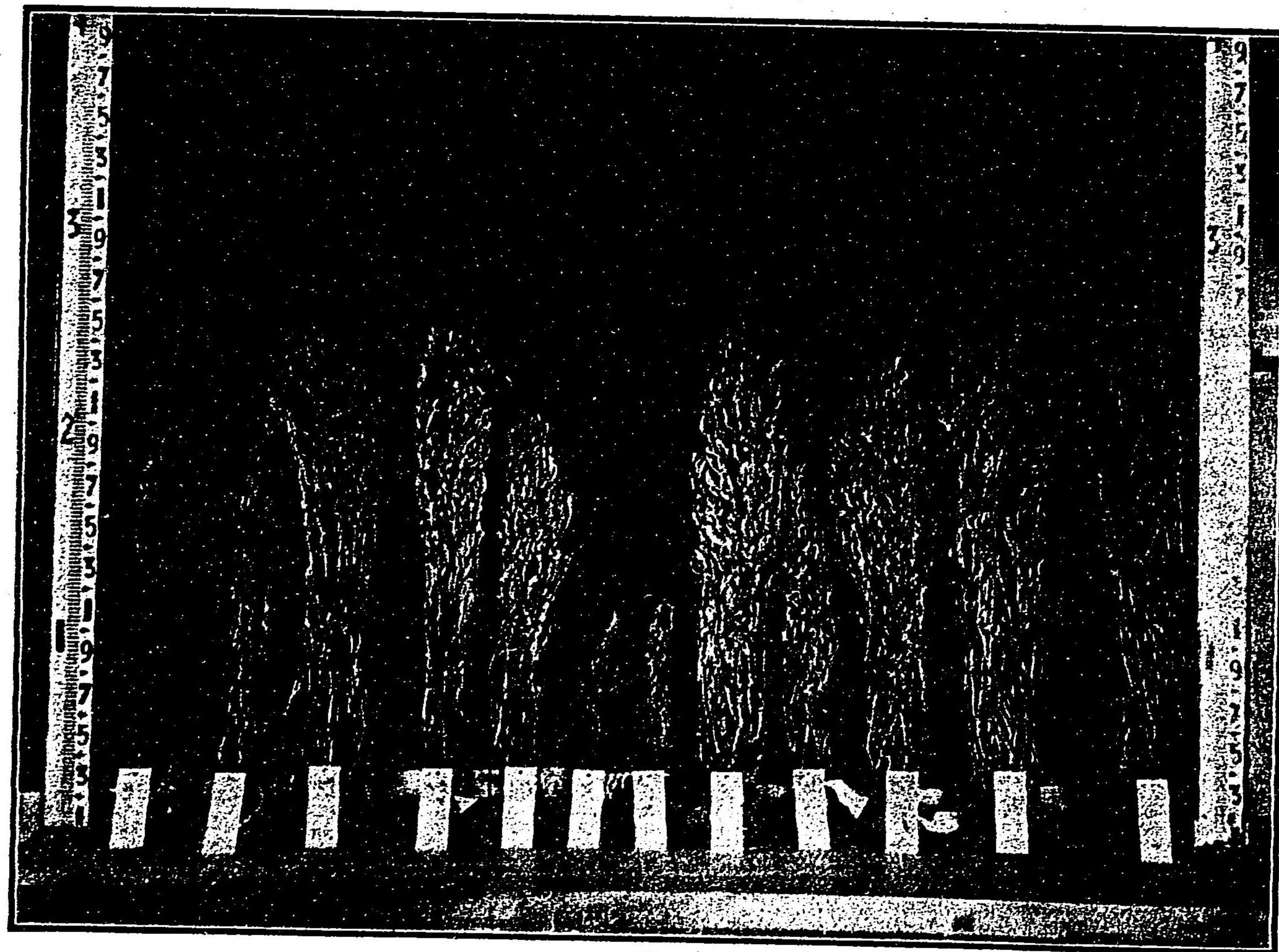
豆 小



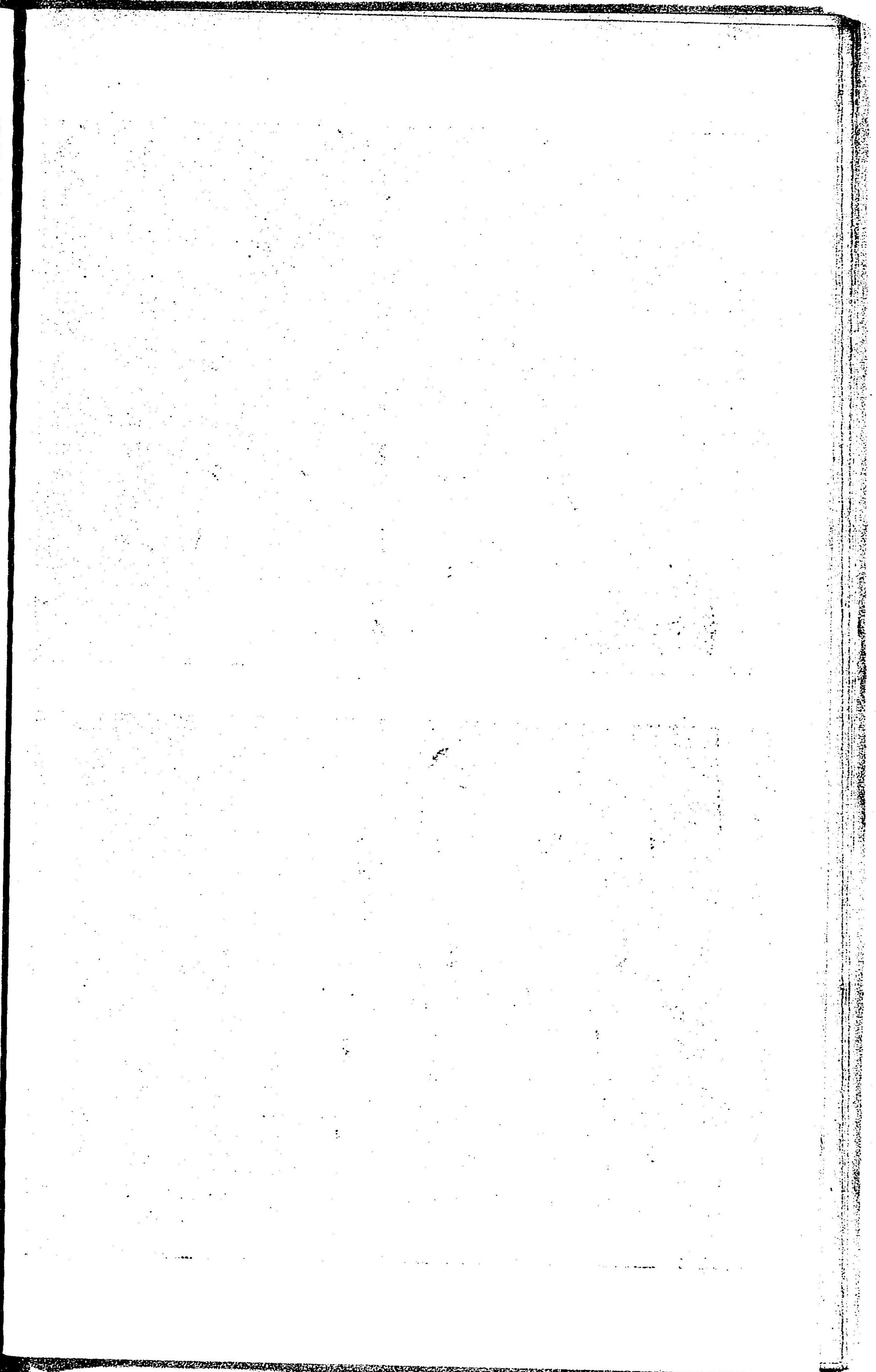
麻 亞

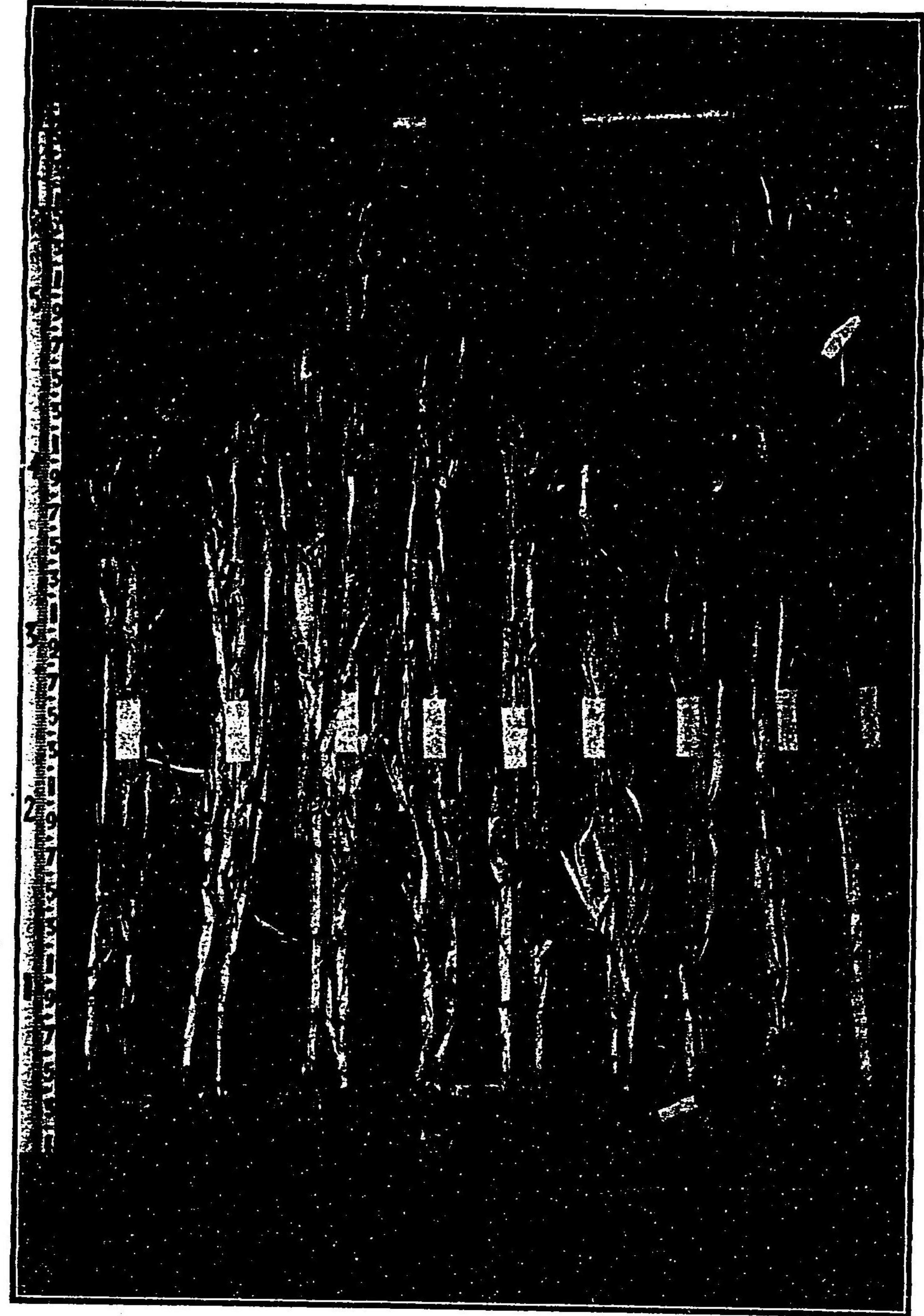


稗



藍





玉蜀黍

村池田運松ナリ其差二十七日ニシテ平均七月二十九日トス之ヲ「ゴールデンメロン」種ニ比スレハ平均ニ於テ早キ
 ヌト二日ナリ

蒔取期日 最モ早キハ七月二十二日ニシテ檜山郡上ノ國村棟方七郎トシ最モ晚キハ九月二日ニシテ岩内郡前田村
 林新三ナリ其差四十一日平均八月十一日「ゴールデンメロン」種蒔取平均期日ニ比シ三日早シ

成育日數 最モ多キハ百〇七日ニシテ岩内郡前田村林新三トシ最モ少キハ六十九日ニシテ宗谷郡稚内村池田運松
 ナリ其差三十八日平均八十八日「ゴールデンメロン」種ヨリ平均一日少シトス

莖稈ノ長サ 最長四尺五寸ニシテ根室郡根室村岩崎織之助トシ最短ハ一尺一寸ニシテ檜山郡上ノ國村棟方七郎ト
 ス其差三尺四寸平均三尺一寸ニシテ「ゴールデンメロン」種ニ比シ平均四寸五分短シ

收穫量 段當收量ノ最モ多キハ二石五斗ニシテ歌棄郡作開村豊村品藏トシ最モ少キハ五斗七升ニシテ幌別郡
 幌別村西東勇吉トス其差一石九斗五升平均ハ一石四斗四升四合ニシテ之ヲ「ゴールデンメロン」種平均收量ニ比ス
 レハ九升八合少シ

六角「シヴァアリエー」種
 前二種ニ比シ異ナル點ヲ擧クルコト左ノ如シ

抽穗期日 最モ早キハ六月二十三日夕張郡角田村松川淺次郎トス最晚キハ七月十七日ニシテ宗谷郡稚内村池田運
 松トス其差ハ二十四日平均七月二日ニシテ「ゴールデンメロン」種及「シヴァアリエー」種ニ比シ四日早シ

開花期日 最モ早キハ六月二十四日ニシテ夕張郡由仁村下國較三トシ最モ晚キハ七月二十四日ニシテ釧路郡鳥取
 村山根安繁トス其差三十日平均七月八日ニシテ「ゴールデンメロン」種ニ比シ一日早ク二角「シヴァアリエー」種ニ比シ
 三日早シ

蒔取期日 最モ早キハ七月二十三日ニシテ檜山郡上ノ國村棟方七郎トシ最モ晚キハ八月二十八日ニシテ岩内郡前
 田村林新三トス其差三十五日平均八月十日ニシテ之ヲ「ゴールデンメロン」種ニ比シ四日「二角シヴァアリエー」種
 ニ比シ一日早シ

成育日數 最モ多キハ百〇二日ニシテ岩内郡前田村林新三トシ最モ少キハ八宗谷郡稚内村池田運松トス其差三十八
 日平均八十七日ニシテ之ヲ前二種ニ比スルハ一日乃至二日早熟ス

莖稈ノ長サ 最長ハ四尺五寸ニシテ根室郡根室村岩崎織之助トシ最短ハ一尺五寸ニシテ檜山郡上ノ國村棟方七郎
 トス其差三尺ニシテ平均三尺一寸ナリ之ヲ前二種ニ比スルハ三分乃至四寸五分短シ

收穫量 段當收量ノ最モ多キハ二石七斗三升ニシテ歌棄郡作開村豊村品藏トス最モ少キハ五斗七升ニシテ檜山郡館村二木
 小兒郎トス其差二石一斗六升平均一石五斗三升六合トス之ヲ「ゴールデンメロン」種ニ比スルハ六合少ク二角「シ
 ヴアリエー」種ニ比スルハ九升二合多シ則チ兩者ノ中間ニ位スルモノト云フヘシ

右ニ記シタル成績ヲ各種別ニ對照スルニ左ノ如シ

其一

種 類	播 種 期			發 芽 期			抽 穗 期			開 花 期		
	最 早	最 晚	平 均	最 早	最 晚	平 均	最 早	最 晚	平 均	最 早	最 晚	平 均
ゴールデンメロン	四月廿八日	六月十日	五月八日	五月六日	六月十七日	五月十五日	六月廿六日	七月二十日	七月六日	七月一日	七月廿五日	七月十一日
二角シヴァアリエー	全	全	全	全	全	全	全	全	全	全	全	全
六角シヴァアリエー	全	全	全	全	全	全	全	全	全	全	全	全

其二

種 類	蒔 取 期			成 育 期			莖 稈 ノ 長 さ			收 量 (一反麥當)		
	最 早	最 晚	平 均	最 多	最 少	平 均	最 長	最 短	平 均	最 多	最 少	平 均
ゴールデンメロン	八月一日	九月二日	八月十四日	一〇七日	六九日	八九日	四七尺	一四〇尺	三三〇尺	二七六〇石	〇六三〇石	一五三六九石
二角シヴァアリエー	七月廿二日	全	全	一〇七日	六九日	八九日	四七尺	一四〇尺	三三〇尺	二七六〇石	〇六三〇石	一五三六九石
六角シヴァアリエー	全	八月廿八日	全	一〇二日	六八日	八七日	四七尺	一四〇尺	三三〇尺	二七六〇石	〇六三〇石	一五三六九石

試作物品質鑑定 送付ヲ受ケタル試作物ニ付キ品質鑑定ヲナシタリ其審査ノ方法及ヒ結果ヲ左ニ述ヘン

審査ハ各試作者ヨリ送付セル五合ノ現品ヲ比較シ左ノ標準ニヨリ採點セリ

品質 外皮薄ク堅、筋淺ク實粒肥大ニシテ内實粉質ニ富ムモノ獨リ「六角シヴァアリエー」ハ内實ノ堅充セルモノヲ

大麥屬試作物成績

種	類	收穫平均量	收入平均金額	純收入平均金額	費用		計
					種子代	肥料代	
六角シ	種	1.527	6.007	3.480	0.100	0.000	1.000
二角シ	種	1.536	6.133	3.533	0.119	0.000	1.000
一角シ	種	1.544	6.260	3.584	0.138	0.000	1.000

大麥作一段歩ノ平均收入額及其純收入 一段歩ヨリ收穫シタル大麥ノ平均收入額及其純收入ヲ前表ヨリ抽出スレハ左ノ如シ一段ニ對スル試作大麥ノ收支計算ヲ調査シタルニ左ノ如キ結果ヲ得タリ

大麥囓託試作成績

郡村	耕作者	種子代	肥料代	人夫賃	耕馬賃	運搬費	収入		計
							収入總計	損差	
岩内郡 前田村	林新三	3.990	8.460	4.740	1.308	5.988	3.885	2.103	4.860
岩内郡 前田村	林新三	3.990	8.460	4.740	1.308	5.988	3.885	2.103	4.860
岩内郡 前田村	林新三	3.990	8.460	4.740	1.308	5.988	3.885	2.103	4.860

右ニ依ルルハ試作大麥ハ損失ニ歸スルモノ多キカ如シト雖モ農家自カラノ勞銀ヲ人夫賃ノ内ニ加ヘ計算シタルニ由ルモノニシテ是ハ勿論農家ノ收入ト見做スヘキモノナレハ更ニ人夫賃ヲ支出ノ部ヨリ控除スルルハ左ノ如キ成績ヲ得ルニ至ル

比較 終リニ本年一般麥作ノ景況ヲ叙セシニ二十八年ニ比スレハ品質孰レモ劣等ニシテ佳良ノモノ甚タ少ナシ殊ニ色澤ノ如キハ殆ント良好ノモノナシ之レニ成熟期間殊ニ收穫季ニ近ツキ一般雨量多クシテ充分登熟スルヲ得ス加之登熟セルモノモ充分乾燥スルノ時機ナク止テ得スシテ雨天ニ露シタルヲ以テナリ

稻作囑托試作成績 (明治二十九年)

本試験ハ昨二十八年ニ繼續シ稻作ノ適否ヲ試験シ併テ改良法ノ普及ヲ計ラントスルノ目的ヲ以テ前年ノ如ク一名ニ付一段歩ツ、試作セシメ試験ニ要スル肥料種子ハ現品ヲ以テ下付シ尙手當トシテ金貳圓ヲ給セリ而シテ鋤路、増毛、檜山、岩内ノ四郡役所部内ニ九名ヲ選抜シ試験ヲ囑托セリ然ルニ鋤路ニ於テハ土地ノ準備遅レ僅カニ三畝歩ニ試作セシニ過キサリシノミナラス出穂後四面水害ニ罹リ遂ニ十分試験ノ目的ヲ達スル能ハサリシ而シテ之レカ試験法ハ專ラ簡易ヲ旨トシ稻作試験場ニ於ケル成績ニヨリ最モ適應スヘシト認ムル方法ヲ以テシタリ即チ左ノ如シ

一 種類ハ赤稻トス

一 種子ハ下種一週間前ニ於テ鹽水撰チ行フヘシ但シ鹽水撰法ハ清水一斗ニ付食鹽八百匁ノ割ニテ溶液ヲ作り食鹽ノ全ク溶解シタル後種子ヲ糝ニ入レ液中ニ浸シ數回攪伴スヘシ然ルトキハ成熟不充分ナル輕キ種子ハ悉ク浮上スルヲ以テ之ヲ掬ヒ去リ糝底ニ沈下セシ重キ種子ハ糝ト共ニ引キ揚ケ清水ニテ洗滌シタル後浸種スヘシ

一 浸種ハ鹽水撰チ行ヒタル後種子ヲ糝ニ入レ七日間流水中ニ浸シ下種前日ニ至リ水中ヨリ取り出シ萌芽セシメスシテ其儘下種スヘシ

一 苗代肥料ハ一坪ニ付過磷酸石灰三十匁人糞二升ノ割ニテ下種數日前一時ニ施シ置クヘシ但シ施肥後數日間ハ苗代ノ水ヲ溜メ置キ肥養分ヲ流失セシメサル様ニナスヘシ

一 下種期ハ八十八夜前後ノ氣候ヲ見計ヒ下種スヘシ

一 下種量ハ苗代一坪ニ付キ五合ヲ下種スヘシ

其一 栽培

一 本田肥料ハ播種數日前一段歩ニ付過磷酸石灰十貫目ヲ一樣ニ散布シ土地ト能ク混和セシムヘシ但シ施肥後數日間ハ田水ヲ他ニ流サ、ル様ニナスヘシ

一 播種ハ下種後四十五日目ニ行フヘシ

一 株數ハ一坪百株(各株距離六寸ツ)ヲ植ヘ一株ノ本數ハ六本ツ、植ユヘシ

一 除草ハ三回行フヘシ

左ニ試験成績ヲ示ス

試作地名	試作者名	種類	作付反歩	肥料及施用量	下種日	播種日	除草及中耕日			刈取日
							第一回	第二回	第三回	
北檜山村郡	野坂彌右衛門	赤稻	一反歩	過磷酸石灰十貫目	五月一日	六月十四日	七月十日	七月二十二日	八月二日	十月五日
全勝手村郡	新村久兵衛	全	全	過磷酸石灰十貫目	五月全	六月全	全	全	全	六月六日
岩内郡前田村	小村駒平	全	全	過磷酸石灰十貫目	五月全	六月全	全	全	全	六月四日
全勝手村郡	齋藤直治	全	全	過磷酸石灰十貫目	五月全	六月全	全	全	全	六月四日
增毛郡	小野寺喜兵衛	全	全	過磷酸石灰十貫目	五月全	六月全	全	全	全	六月四日
全勝手村郡	高橋卯七	全	全	過磷酸石灰十貫目	五月全	六月全	全	全	全	六月四日
舍熊郡	大川卯八郎	全	三畝歩	欠	五月全	六月全	全	全	全	六月四日
音更郡	全	全	三畝歩	欠	五月全	六月全	全	全	全	六月四日
其二 成績										
試作地名	試作者名	發芽日	抽穗日	成熟日	収量(一反歩)	重(一反歩)	支米収量(一反歩)	支米一升重	支米一升重	収摺歩合
檜山郡北村	野坂彌右衛門	五月十一日	八月六日	八月十六日	石四斗七	石一斗九	石一斗九	三百八十九匁	三百八十九匁	四分五厘
全勝手村	新村久兵衛	五月全	七月七日	七月十七日	石四斗七	石一斗九	石一斗九	三百八十九匁	三百八十九匁	四分五厘
岩内郡前田村	小村駒平	五月全	七月七日	七月十七日	石四斗七	石一斗九	石一斗九	三百八十九匁	三百八十九匁	四分五厘

稻作囑托試作成績

試作地名	試作者名	發芽日	抽穗日	成熟日	概收量(一反歩)	概一升重量	概一升重	概摺歩合
岩内郡前田村	齋藤直治	五月十四日	八月三十一日	九月二十二日	石五十五貫目	石二	石二百	石三百八十
增毛郡辨天町	小野寺喜兵衛	全	全	全	石三十四貫目	石二	石二百	石三百八十
全郡舎熊村	高橋卯七	全	全	全	石三十四貫目	石二	石二百	石三百八十
十勝國河東郡音更村	大川卯八郎	全	全	全	石三十四貫目	石二	石二百	石三百八十
河東郡音更村	大川卯八郎	全	全	全	石三十四貫目	石二	石二百	石三百八十

稲作景況 下種ヨリ挿秧ニ至ル景況挿秧ヨリ抽穂ニ至ル景況及抽穂ヨリ蒞取ニ至ル景況ハ左ノ如シ

檜山郡北村 野坂彌右衛門 播種以後氣候暖潤ニシテ降霜ノ愁ナク四十二三日間ニシテ四五寸ニ成育シ六月上旬ニ挿秧セラル、ニ至ル八月二十一日頃マテハ少雨多キモ平穩ナルヲ以テ其成長良好ナリシカ八月中旬即出穂開花ノ際暴風雨ニ遭遇シタルヲ以テ結實ヲ妨ケラレ收穫高ニ於テ前年ニ比シ五割ノ減少ヲ見ルニ至レリ

檜山郡五勝手村 新村久兵衛 播種氣候暖潤ニシテ降雪ノ愁ナク殆ト四十五日間ニシテ適當ノ度ニ成育シテ六月上旬ニ挿秧セラル、ニ至ル八月三日頃マテハ晴天多キヲ占メ成育良好ニシテ病蟲ノ害モ少カリシカ八月三十一日ヨリ九月十一日マテニ暴風雨三回ニ及ヒ抽穂開花ノ際爲メニ非常ノ損害ヲ被リ昨年ニ比シ四割ノ減額ヲ得タリ

岩内郡前田村 小村駒平 下種後發芽十分ナラス漸ク一段歩ニ挿秧スルヲ得タリ其後日ニ増シ生長ヨシ二百十日ノ風ノ爲メ成實十分ナラス凡ソ二割ノ減少トス

岩内郡前田村 齋藤直治 下種後發芽マテ景況良好ナリ其後逐日生長セシモ七月二十五日夜ヨリノ暴風洪水ノ損害ニ罹レリ二百十日風害ノタメ成熟良好ナラス

増尾郡辨天町 小野寺喜兵衛 下種ヨリ三週日後寒冷ノタメ一面ノ降霜アリシモ幸ニ被害ナク其後氣候適順ニシテ生育中異常ナク殊ニ十分ナル良秧ヲ得テ下種ヨリ七週日目ニ移植セリ

増毛郡舎熊村 高橋卯七 景況小野寺喜兵衛試作ノモノト全様ナリ

十勝國河東郡音更村 大川宇八郎 下種以後氣候暖潤ナルヲ以テ生育甚タ宜シカリシ挿秧後ハ前年ニ比シ温度高ク且降雨適度ナリシヲ以テ生育良好ニシテ前年ヨリ三日程抽穂ヲ進メタリ抽穂後ハ曇天多ク温度低ク且八月二十六日二十九日九月九日十二日都合四回出水ノ害ヲ受ケ殊ニ九月十二日ノ出水ノ如キハ溜水五日ニ及ヒ爲メニ莖穂全ク腐敗スルニ至ル

種類及指定栽培適否 指定栽培トハ試作者ニ栽培法ヲ指定シテ栽培セシメタルモノトス其結果次ノ如シ

場	托	者	支			出			收			入		損	收支差引	益
			入夫賃	肥料代	種子代	計	實代	糞代	計	計	計					
檜山郡北村	野坂彌右衛門	久兵衛	六三五	二五五	〇四九	九三五	九八〇	二四〇	一一二〇	八八七	二八五					
檜山郡五勝手村	新村久兵衛	平	六四五	二六〇	〇四九	九五四	九八〇	二四〇	一一二〇	八八七	二八五					
岩内郡前田村	齋藤直治	平	四〇〇	二八〇	〇四九	七二九	一一〇〇	二二五	一一二五	八八七	二八五					
全郡	小野寺喜兵衛	直治	六三三	二八〇	〇四九	八五二	一一〇〇	二二五	一一二五	八八七	二八五					
增毛郡	高橋卯七	卯七	六三三	二八〇	〇四九	八五二	一一〇〇	二二五	一一二五	八八七	二八五					
全郡	大川卯八郎	卯八郎	八五八	一八〇	〇四九	一〇八九	一一〇〇	二二五	一一二五	八八七	二八五					
十勝國河東郡音更村	大川卯八郎	卯八郎	八五八	一八〇	〇四九	一〇八九	一一〇〇	二二五	一一二五	八八七	二八五					

亞麻囑托試作成蹟 (明治二十九年)

本年施行セシ試験ハ(第一)播種量試験(第二)播種期節試驗ノ二種トス而シテ右二種共ニ明治二十六年來年々繼續施行セルモノニシテ本年ハ更ニ空知、上川、龜田ノ三郡ヲ加ヘタリ試験ノ方法ハ各年ト異ナルコトナシ但本年ハ各地方

共ニ無肥料ニテ施行セリ

第一播種量試驗

本試驗ハ札幌郡月寒村金田善太郎、夕張郡角田村中嶋理一、樺戸郡月形村海野直常、空知郡瀧川村山崎金太郎、上川郡永山村(甲)小川榮太郎、上川郡永山村(乙)矢野偏重、有珠郡西紋龍村太細勇八、龜田郡龜田村篠田政太郎ノ八名ニ屬托セリ

試驗法 各地共皆一段歩ノ地積ヲ四區ニ等分シ播種セリ其種量ハ第一區一段歩六升、第二區一段歩八升、第三區一段歩一斗、第四區一段歩一斗二升トシ播種法ハ凡テ全一ナリ耕作中ノ記事ハ左表ノ如シ但シ表中發育日數トハ發芽ヨリ探査ニ至ル間ノ日數ヲ云フ

村名	耕深	播種		發芽		開花		除草		探査	發育日數
		日	日	日	日	日	日	日	日		
月寒村	六寸	五月一日	五月十三日	七月十一日	六月十二日	六月二十九日	八月十日			八二	
角田村	四寸	五月五日	五月十三日	六月十四日	六月二十九日	七月十一日	八月十日			八二	
月形村	四寸	五月五日	五月十三日	六月十四日	六月二十九日	七月十一日	八月十日			八二	
瀧川村	四寸	五月五日	五月十三日	六月十四日	六月二十九日	七月十一日	八月十日			八二	
永山村(甲)	四寸	五月五日	五月十三日	六月十四日	六月二十九日	七月十一日	八月十日			八二	
永山村(乙)	四寸	五月五日	五月十三日	六月十四日	六月二十九日	七月十一日	八月十日			八二	
西紋龍村	四寸	五月五日	五月十三日	六月十四日	六月二十九日	七月十一日	八月十日			八二	
龜田村	四寸	五月五日	五月十三日	六月十四日	六月二十九日	七月十一日	八月十日			八二	
平均		五月五日	五月十三日	六月十四日	六月二十九日	七月十一日	八月十日			八二	
成績	一段歩ノ收量ハ次ノ如シ										
六升區	莖ノ長サ	六八四	二八	七八	七〇	二〇	七三六	七〇	二〇	二八	一八
八升區	莖ノ長サ	七二〇	三八	八〇〇	七〇〇	三三	七〇〇	七〇〇	三三	二〇	一八
一斗區	莖ノ長サ	七五二	三八	八〇〇	七〇〇	三三	七〇〇	七〇〇	三三	二〇	一八
一斗二升區	莖ノ長サ	七九二	三八	八〇〇	七〇〇	三三	七〇〇	七〇〇	三三	二〇	一八
實區	實	四九〇	三〇	五九〇	三〇	六九〇	三〇	七九〇	三〇	八九〇	三〇
實區	實	五三〇	三〇	六三〇	三〇	七三〇	三〇	八三〇	三〇	九三〇	三〇
實區	實	五七〇	三〇	六七〇	三〇	七七〇	三〇	八七〇	三〇	九七〇	三〇
實區	實	六一〇	三〇	七一〇	三〇	八一〇	三〇	九一〇	三〇	一〇一〇	三〇
實區	實	六五〇	三〇	七五〇	三〇	八五〇	三〇	九五〇	三〇	一〇五〇	三〇
實區	實	六九〇	三〇	七九〇	三〇	八九〇	三〇	九九〇	三〇	一〇九〇	三〇
實區	實	七三〇	三〇	八三〇	三〇	九三〇	三〇	一〇三〇	三〇	一一三〇	三〇
實區	實	七七〇	三〇	八七〇	三〇	九七〇	三〇	一〇七〇	三〇	一一七〇	三〇
實區	實	八一〇	三〇	九一〇	三〇	一〇一〇	三〇	一一一〇	三〇	一二一〇	三〇
實區	實	八五〇	三〇	九五〇	三〇	一〇五〇	三〇	一一五〇	三〇	一二五〇	三〇
實區	實	八九〇	三〇	九九〇	三〇	一〇九〇	三〇	一二九〇	三〇	一三九〇	三〇
實區	實	九三〇	三〇	一〇三〇	三〇	一一三〇	三〇	一二三〇	三〇	一三三〇	三〇
實區	實	九七〇	三〇	一〇七〇	三〇	一一七〇	三〇	一二七〇	三〇	一三七〇	三〇
實區	實	一〇一〇	三〇	一一一〇	三〇	一二一〇	三〇	一三一〇	三〇	一四一〇	三〇
實區	實	一〇五〇	三〇	一一五〇	三〇	一二五〇	三〇	一三五〇	三〇	一四五〇	三〇
實區	實	一〇九〇	三〇	一二九〇	三〇	一三九〇	三〇	一四九〇	三〇	一五九〇	三〇
實區	實	一一三〇	三〇	一二三〇	三〇	一三三〇	三〇	一四三〇	三〇	一六三〇	三〇
實區	實	一一七〇	三〇	一二七〇	三〇	一三七〇	三〇	一四七〇	三〇	一六七〇	三〇
實區	實	一二一〇	三〇	一三一〇	三〇	一四一〇	三〇	一五一〇	三〇	一七一一〇	三〇
實區	實	一二五〇	三〇	一三五〇	三〇	一四五〇	三〇	一五五〇	三〇	一八一一〇	三〇
實區	實	一二九〇	三〇	一三九〇	三〇	一四九〇	三〇	一五九〇	三〇	一九一一〇	三〇
實區	實	一三三〇	三〇	一四三〇	三〇	一五三〇	三〇	一六三〇	三〇	二〇一一〇	三〇
實區	實	一三七〇	三〇	一四七〇	三〇	一五七〇	三〇	一六七〇	三〇	二〇五〇	三〇
實區	實	一四一〇	三〇	一五一〇	三〇	一六一〇	三〇	一七一一〇	三〇	二〇九〇	三〇
實區	實	一四五〇	三〇	一五五〇	三〇	一六五〇	三〇	一七五〇	三〇	二一三〇	三〇
實區	實	一四九〇	三〇	一五九〇	三〇	一六九〇	三〇	一七九〇	三〇	二一七〇	三〇
實區	實	一五三〇	三〇	一六三〇	三〇	一七三〇	三〇	一八三〇	三〇	二二一〇	三〇
實區	實	一五七〇	三〇	一六七〇	三〇	一七七〇	三〇	一八七〇	三〇	二二五〇	三〇
實區	實	一六一〇	三〇	一七六〇	三〇	一八六〇	三〇	一九六〇	三〇	二二九〇	三〇
實區	實	一六五〇	三〇	一八五〇	三〇	一九五〇	三〇	二〇五〇	三〇	二三三〇	三〇
實區	實	一六九〇	三〇	一九九〇	三〇	二〇九〇	三〇	二一五〇	三〇	二三七〇	三〇
實區	實	一七三〇	三〇	二〇三〇	三〇	二一三〇	三〇	二二三〇	三〇	二四一〇	三〇
實區	實	一七七〇	三〇	二〇七〇	三〇	二一七〇	三〇	二二七〇	三〇	二四五〇	三〇
實區	實	一八一〇	三〇	二一一〇	三〇	二二一〇	三〇	二三一〇	三〇	二四九〇	三〇
實區	實	一八五〇	三〇	二一五〇	三〇	二二五〇	三〇	二三五〇	三〇	二五三〇	三〇
實區	實	一八九〇	三〇	二一九〇	三〇	二二九〇	三〇	二三九〇	三〇	二五七〇	三〇
實區	實	一九三〇	三〇	二二三〇	三〇	二三三〇	三〇	二四三〇	三〇	二六一〇	三〇
實區	實	一九七〇	三〇	二二七〇	三〇	二三七〇	三〇	二四七〇	三〇	二七〇〇	三〇
實區	實	二〇一〇	三〇	二三一〇	三〇	二四一〇	三〇	二五一〇	三〇	二七四〇	三〇
實區	實	二〇五〇	三〇	二三五〇	三〇	二四五〇	三〇	二五五〇	三〇	二七八〇	三〇
實區	實	二〇九〇	三〇	二三九〇	三〇	二四九〇	三〇	二五九〇	三〇	二八二〇	三〇
實區	實	二一三〇	三〇	二四三〇	三〇	二五三〇	三〇	二六三〇	三〇	二八六〇	三〇
實區	實	二一七〇	三〇	二四七〇	三〇	二五七〇	三〇	二六七〇	三〇	二九〇〇	三〇
實區	實	二二一〇	三〇	二五一〇	三〇	二六一〇	三〇	二七一〇	三〇	二九四〇	三〇
實區	實	二二五〇	三〇	二五五〇	三〇	二六五〇	三〇	二七五〇	三〇	二九八〇	三〇
實區	實	二二九〇	三〇	二五九〇	三〇	二六九〇	三〇	二七九〇	三〇	三〇二〇	三〇
實區	實	二三三〇	三〇	二六三〇	三〇	二七三〇	三〇	二八三〇	三〇	三〇六〇	三〇
實區	實	二三七〇	三〇	二六七〇	三〇	二七七〇	三〇	二八七〇	三〇	三一〇〇	三〇
實區	實	二四一〇	三〇	二七一〇	三〇	二八一〇	三〇	二九一〇	三〇	三一四〇	三〇
實區	實	二四五〇	三〇	二七五〇	三〇	二八五〇	三〇	二九五〇	三〇	三一八〇	三〇
實區	實	二四九〇	三〇	二七九〇	三〇	二八九〇	三〇	二九九〇	三〇	三二二〇	三〇
實區	實	二五三〇	三〇	二八三〇	三〇	二九三〇	三〇	三〇三〇	三〇	三二六〇	三〇
實區	實	二五七〇	三〇	二八七〇	三〇	二九七〇	三〇	三〇七〇	三〇	三三〇〇	三〇
實區	實	二六一〇	三〇	二八六〇	三〇	二九六〇	三〇	三〇六〇	三〇	三二九〇	三〇
實區	實	二六五〇	三〇	二九五〇	三〇	三〇五〇	三〇	三一五〇	三〇	三三八〇	三〇
實區	實	二六九〇	三〇	二九九〇	三〇	三〇九〇	三〇	三一九〇	三〇	三四二〇	三〇
實區	實	二七三〇	三〇	三〇三〇	三〇	三一三〇	三〇	三二三〇	三〇	三四六〇	三〇
實區	實	二七七〇	三〇	三〇七〇	三〇	三一七〇	三〇	三二七〇	三〇	三五〇〇	三〇
實區	實	二八一〇	三〇	三一〇	三〇	三二〇	三〇	三三〇	三〇	三五四〇	三〇
實區	實	二八五〇	三〇	三一四〇	三〇	三二四〇	三〇	三三四〇	三〇	三五八〇	三〇
實區	實	二八九〇	三〇	三一八〇	三〇	三二八〇	三〇	三三八〇	三〇	三六二〇	三〇
實區	實	二九三〇	三〇	三二二〇	三〇	三三二〇	三〇	三四二〇	三〇	三六六〇	三〇
實區	實	二九七〇	三〇	三二六〇	三〇	三三六〇	三〇	三四六〇	三〇	三七〇〇	三〇
實區	實	三〇一〇	三〇	三三〇	三〇	三四〇	三〇	三五〇	三〇	三七四〇	三〇
實區	實	三〇五〇	三〇	三三四〇	三〇	三四四〇	三〇	三五四〇	三〇	三七八〇	三〇
實區	實	三〇九〇	三〇	三三八〇	三〇	三四八〇	三〇	三五八〇	三〇	三八二〇	三〇
實區	實	三一三〇	三〇	三四二〇	三〇	三五二〇	三〇	三六二〇	三〇	三八六〇	三〇
實區	實	三一七〇	三〇	三四六〇	三〇	三五六〇	三〇	三六六〇	三〇	三九〇〇	三〇
實區	實	三二一〇	三〇	三五〇	三〇	三六〇	三〇	三七〇	三〇	三九四〇	三〇
實區	實	三二五〇	三〇	三五四〇	三〇	三六四〇	三〇	三七四〇	三〇	三九八〇	三〇
實區	實	三二九〇	三〇	三五八〇	三〇	三六八〇	三〇	三七八〇	三〇	四〇二〇	三〇
實區	實	三三三〇	三〇	三六二〇	三〇	三七二〇	三〇	三八二〇	三〇	四〇六〇	三〇
實區	實	三三七〇	三〇	三六六〇	三〇	三七六〇	三〇	三八六〇	三〇	四一〇〇	三〇
實區	實	三四一〇	三〇	三七〇	三〇	三八〇	三〇	三九〇	三〇	四一四〇	三〇
實區	實	三四五〇	三〇	三七四〇	三〇	三八四〇	三〇	三九四〇	三〇	四一八〇	三〇
實區	實	三四九〇	三〇	三七八〇	三〇	三八八〇	三〇	三九八〇	三〇	四二二〇	三〇
實區	實	三五三〇	三〇	三九二〇	三〇	三九二〇	三〇	四〇二〇	三〇	四二六〇	三〇
實區	實	三五七〇	三〇	三九六〇	三〇	三九六〇	三〇	四〇六〇	三〇	四三〇〇	三〇
實區	實	三六一〇	三〇	四〇〇	三〇	四〇〇	三〇	四一〇	三〇	四三四〇	三〇
實區	實	三六五〇	三〇	四〇四〇	三〇	四〇四〇	三〇	四一四〇	三〇	四三八〇	三〇
實區	實	三六九〇	三〇	四〇八〇	三〇	四〇八〇	三〇	四一八〇	三〇	四四二〇	三〇
實區	實	三七三〇	三〇	四一二〇	三〇	四一二〇	三〇	四二二〇	三〇	四四六〇	三〇
實區	實	三七七〇	三〇	四一六〇	三〇	四一六〇	三〇	四二六〇	三〇	四五〇〇	三〇
實區	實	三八一〇	三〇	四二〇	三〇	四二〇	三〇	四三〇	三〇	四五四〇	三〇
實區	實	三八五〇	三〇	四二四〇	三〇	四二四〇	三〇	四三四〇	三〇	四五八〇	三〇
實區	實	三八九〇	三〇	四二八〇	三〇	四二八〇	三〇	四三八〇	三〇	四六二〇	三〇
實區	實	三九三〇	三〇	四三二〇	三〇	四三二〇	三〇	四四二〇	三〇	四六六〇	三〇

右四ヶ年ノ成績ニ依レハ八升區ノ收量カ最多量ヲ占メタルコト二回(二十七年)一斗區カ二回(二十八年)ニシテ其平均數ハ八升區六百八十二斤一斗區六百七十四斤其差僅カニ八斤ナリ依之觀之播種ノ適量ハ土質及氣候ニヨリテ多少異ナルモ一段歩八升乃至一斗ハ普通ノ適量ト信シテ可ナルカ如シ而シテ種實ノ收量ハ昨年ノ成績ニヨレハ六升區(一段歩七斗)最多量ヲ占メ本年ノ成績ニヨレハ八升區(三斗一升)最高位ヲ占ムルカ故ニ一段歩六升乃至八升播種ハ全シク一斗乃至一斗二升播種ニ比スレハ多量ノ種實ヲ得ヘキカ如シ但シ畦播ハ此限ニアラス要スルニ莖實共ニ多收ヲ得ンニハ厚播ニ失センヨリハ寧ロ薄播ヲ可トスルカ故ニ一段歩八升ハ最適ノ量タルカ如シ尙ホ次年ノ結果ヲ待チテ之ヲ確證セン

第二播種期節試驗

本試驗ハ樺戸郡月形村海賀直常、上川郡旭川村(甲)七條一太郎、上川郡旭川村(乙)中村鎌太郎、有珠郡長流村菊池健輔、龜田郡龜田村篠田政太郎ノ五名ニ囑托セリ

試驗法 各地共一段歩ノ地積ヲ五區ニ區分シ其一區ハ可及的早ク播種シ爾後十日乃至十四日ヲ隔テ、順次播種セリ各區ノ播種期日ハ各地異リタリ即チ左表ノ如シ但シ播種量ハ各區全一ニシテ一段歩九升ノ割トス

村名	第一區					第二區					第三區					第四區					第五區				
	月形村	旭川村(甲)	旭川村(乙)	長流村	龜田村	月形村	旭川村(甲)	旭川村(乙)	長流村	龜田村	月形村	旭川村(甲)	旭川村(乙)	長流村	龜田村	月形村	旭川村(甲)	旭川村(乙)	長流村	龜田村	月形村	旭川村(甲)	旭川村(乙)	長流村	龜田村
發種日	四月二十四日	五月八日	五月十六日	五月十九日	五月二十五日	五月二十四日	五月八日	五月十六日	五月十九日	五月二十五日	五月二十四日	五月八日	五月十六日	五月十九日	五月二十五日	五月二十四日	五月八日	五月十六日	五月十九日	五月二十五日	五月二十四日	五月八日	五月十六日	五月十九日	五月二十五日
發種時	四月二十四日	五月八日	五月十六日	五月十九日	五月二十五日	五月二十四日	五月八日	五月十六日	五月十九日	五月二十五日	五月二十四日	五月八日	五月十六日	五月十九日	五月二十五日	五月二十四日	五月八日	五月十六日	五月十九日	五月二十五日	五月二十四日	五月八日	五月十六日	五月十九日	五月二十五日
發種量	全	全	全	全	全	全	全	全	全	全	全	全	全	全	全	全	全	全	全	全	全	全	全	全	全

耕作中ノ記事 各區ニ通スル所ノモノヲ舉クレハ左ノ如シ

耕作中ノ記事	月形村	旭川村(甲)	旭川村(乙)	長流村	龜田村
耕	四月二十五日	四月二十八日	四月三十日	四月十五日	四月十五日
鋤	四月二十五日	四月二十八日	四月三十日	四月十五日	四月十五日
深播種ノ期日ニ行フ	四月二十五日	四月二十八日	四月三十日	四月十五日	四月十五日

除草ハ各區共ニ異ナルコトナク一回若クハ二回行ヒタリ又開花及採莖ノ期日ハ各區異ナリタリ而シテ表中發育日數トハ發芽ヨリ採莖ニ至ル日數ヲ云フ

村名	第一區					第二區					第三區					第四區					第五區				
	月形村	旭川村(甲)	旭川村(乙)	長流村	龜田村	月形村	旭川村(甲)	旭川村(乙)	長流村	龜田村	月形村	旭川村(甲)	旭川村(乙)	長流村	龜田村	月形村	旭川村(甲)	旭川村(乙)	長流村	龜田村	月形村	旭川村(甲)	旭川村(乙)	長流村	龜田村
發育日數	八八	九八	七六	八八	八八	八八	八八	八八	八八	八八	八八	八八	八八	八八	八八	八八	八八	八八	八八	八八	八八	八八	八八	八八	八八
發育日數	八八	九八	七六	八八	八八	八八	八八	八八	八八	八八	八八	八八	八八	八八	八八	八八	八八	八八	八八	八八	八八	八八	八八	八八	八八
發育日數	八八	九八	七六	八八	八八	八八	八八	八八	八八	八八	八八	八八	八八	八八	八八	八八	八八	八八	八八	八八	八八	八八	八八	八八	八八
發育日數	八八	九八	七六	八八	八八	八八	八八	八八	八八	八八	八八	八八	八八	八八	八八	八八	八八	八八	八八	八八	八八	八八	八八	八八	八八
發育日數	八八	九八	七六	八八	八八	八八	八八	八八	八八	八八	八八	八八	八八	八八	八八	八八	八八	八八	八八	八八	八八	八八	八八	八八	八八

成績 一段歩ノ收量ハ次ノ如シ

亞麻囑托試作成績

村名	播種期	一升ノ重量	種實ノ比重	現品百分中		分無水油量	一石中ノ油量
				水分	油		
長流村	四月	360	1.180	7.98	33.35	36.35	11.0
	五月	357	1.173	7.99	33.60	36.57	11.0
	六月	355	1.160	8.06	34.00	37.00	11.1
	全月	355	1.161	8.02	34.07	37.07	11.1
月形村	四月	340	1.130	9.24	36.84	40.99	11.9
	五月	332	1.133	9.26	36.84	40.99	11.9
	六月	335	1.142	8.24	34.57	37.68	11.9
	全月	334	1.134	9.24	36.84	40.99	11.9
瀧川村	四月	356	1.177	10.53	36.76	40.53	11.3
	五月	352	1.166	10.55	36.75	39.97	11.5
	六月	350	1.158	9.98	36.13	39.87	11.5
	全月	352	1.164	10.08	36.75	39.87	11.5
上川農事試作場	四月	355	1.158	9.98	36.13	39.87	11.5
	五月	355	1.158	9.98	36.13	39.87	11.5
	六月	355	1.158	9.98	36.13	39.87	11.5
	全月	355	1.158	9.98	36.13	39.87	11.5

遺般ノ試験ハ本年初メテ行ヒタルモノニシテ供用シタル試料ノ如キモ僅々四箇所ニ過キサルカ故ニ右成績ニ付テナシタル論斷ハ正鵠ヲ失スル虞ナキヲ得ス確實ナル論斷ハ他日ノ試験ヲ待チ今試ニ右成績ニ現ル、所ノ一二ノ事項ヲ條示セハ左ノ如シ

(一)種實ノ油量ハ莖實ノ收量ノ如ク播種期節ノ早晚ニヨリテ著シキ影響ヲ受ケサルモノ、如シ

(二)種實ノ容積量(升々)ハ播種期節ノ遅ル、ニ從ヒ益減少スル傾アリ之ニ反シテ無水品百分中ノ油量ハ益々増加スル傾アリ故ニ一定容積ノ種實中ニ存スル油量ハ播種期ノ早晚ニヨリテ差ヲ生スルコト極メテ少ナシ(表中一石中ノ油量ヲ見ヨ)

亞麻ノ耕種ニ要スル勞力ハ一段歩平均左ノ如シ但シ馬ハ一頭人夫ハ一人各一日ノ勞力ヲ單位トス

試作地	耕働		整地		播種		除草		採取		收納		運搬		合計
	男	馬	男	馬	男	馬	男	馬	男	馬	男	馬	男	馬	
角月村	0.5	0.1	0.5	0.1	0.5	0.1	0.5	0.1	0.5	0.1	0.5	0.1	0.5	0.1	1.5
月形村	0.5	0.1	0.5	0.1	0.5	0.1	0.5	0.1	0.5	0.1	0.5	0.1	0.5	0.1	1.5
長流村	0.5	0.1	0.5	0.1	0.5	0.1	0.5	0.1	0.5	0.1	0.5	0.1	0.5	0.1	1.5
瀧川村	0.5	0.1	0.5	0.1	0.5	0.1	0.5	0.1	0.5	0.1	0.5	0.1	0.5	0.1	1.5
上川農事試作場	0.5	0.1	0.5	0.1	0.5	0.1	0.5	0.1	0.5	0.1	0.5	0.1	0.5	0.1	1.5

村名	播種期	一升ノ重量	種實ノ比重	現品百分中		分無水油量	一石中ノ油量
				水分	油		
角月村	四月	360	1.180	7.98	33.35	36.35	11.0
	五月	357	1.173	7.99	33.60	36.57	11.0
	六月	355	1.160	8.06	34.00	37.00	11.1
	全月	355	1.161	8.02	34.07	37.07	11.1
月形村	四月	340	1.130	9.24	36.84	40.99	11.9
	五月	332	1.133	9.26	36.84	40.99	11.9
	六月	335	1.142	8.24	34.57	37.68	11.9
	全月	334	1.134	9.24	36.84	40.99	11.9
瀧川村	四月	356	1.177	10.53	36.76	40.53	11.3
	五月	352	1.166	10.55	36.75	39.97	11.5
	六月	350	1.158	9.98	36.13	39.87	11.5
	全月	352	1.164	10.08	36.75	39.87	11.5
上川農事試作場	四月	355	1.158	9.98	36.13	39.87	11.5
	五月	355	1.158	9.98	36.13	39.87	11.5
	六月	355	1.158	9.98	36.13	39.87	11.5
	全月	355	1.158	9.98	36.13	39.87	11.5

甜菜囑托試作成績 (明治二十九年)

本年行ヒタル試験ハ昔前年ニ繼續セルモノニシテ第一肥料用量試験(イ)人糞用量(ロ)鯨粕用量(ハ)過燐酸石灰用量(ニ)畦幅試験(三)播種期節試験トス而シテ以上ノ試験ハ肥料用量及ヒ播種期節試験ヲ苗穂村谷七太郎ニ過燐酸石灰用量試験ヲ全村山口和三郎ニ鯨粕用量及ヒ畦幅試験ヲ丘珠村今野得實ニ人糞及ヒ鯨粕用量試験ヲ篠路村太田賢藏ニ分擔施行セシメタリ試験法及耕種法ハ前年ニ異ナルコトナシ但シ本年ハ收穫ニ際シ根塊ヲ大小ニ區別セス根塊ノ個數ヲ調ヘテ其重量ヲ秤査セリ本年ハ成熟ノ期ニ先タチ雨量多ク且ツ害虫發生セシ爲メ收量大ニ減シ糖分モ亦降リテ「ベルセント」以下ニ達セシモノ比々皆然リ其害ノ甚タシキモノニ至リテハ全畦一葉ヲ止メス根塊ハ腐敗シテ其跡ヲ存セサルモノアルニ至レリ故ニ本年ノ成績ハ前年ニ比シテ大ニ劣レリ肥料用量試験ノ如キ殊ニ然リトス

第一肥料用量試験

一種ノ肥料試験地ハ一段歩ニシテ一區ハ六十坪トス其區畫法ハ前年ノ如ク畦數ヲ以テ定メタリ而シテ全一ノ區ヲ二ク所ニ設ク以テ地味ノ均一ヲ謀リ又收穫ノ際ニハ境界線ニ接セル一畦ハ左右共ニ除キ以テ隣區ニ施セル肥料ノ影響ヲ避クタリ試験中耕作ニ關スル記事ハ試験ノ種類ニヨリ異ナルコトナキモ試作者ニヨリ多少異リタリ其梗概ハ左ノ

甜菜囑托試作成績

如シ	耕作者	耕	勤	施肥及播種	發芽	除	草	中	耕	收穫
山谷七太郎	四月廿八日	全	五月十三日	五月廿八日	六月廿四日	七月三十日	八月廿七日	七月廿一日	七月三十日	十月廿三日
山口和三郎	全	全	八月八日	五月廿四日	六月廿一日	七月廿一日	七月廿一日	七月廿一日	七月三十日	十月廿三日
今野得實	五月四日	全	六月六日	六月廿八日	七月十四日	七月廿一日	七月廿一日	七月廿一日	七月三十日	十月廿三日
太田賢藏	全	全	十二月十二日	五月廿八日	七月十八日	七月三十日	八月十日	七月廿一日	七月三十日	十月廿三日

(い)人糞用量(用水ハ凡テ一段歩ニ對スルモノヲ示ス) 本試験ハ第一區無人糞第二區人糞四石第三區人糞六石第四區人糞八石第五區人糞十石トシ以上ノ外各區ニ二十五貫目ノ過燐酸石灰ヲ施セリ

區別	一 反歩ノ收量		平均一個ノ重量	増收量	對人糞一石ニ對スル増收	汁百分	
	根數	重量				糖分	非糖分
谷七太郎試作	無	六、四三〇	四九二	九二	一〇四	一〇五八	一九二
無	六、六〇〇	六〇三	九二	一〇四	一〇四	九四二	一八四
人糞四石區	六、二〇〇	六〇八	一〇〇	一四九	一〇九	九五〇	二〇〇
人糞六石區	六、六六二	六六八	一〇〇	一六五	一一〇	一〇五五	〇四五
人糞八石區	六、三八七	七七二	一一〇	二七三	一二七	一〇二五	一三二
無	五、六四四	七〇二	一一〇	二二四	一二七	一〇二五	一三二
人糞四石區	五、六四四	七九六	一〇八	九四	一二四	一〇二五	一三二
人糞六石區	五、八七七	七八三	一〇八	八二	一二四	一〇二五	一三二
人糞八石區	六、八五五	八四〇	一一三	一一三	一二四	一〇二五	一三二
人糞十石區	五、七三二	八二六	一一三	一一三	一二四	一〇二五	一三二

右成績ニヨレハ人糞一石ニ對スル増收量ハ二十四貫目乃至二十七貫目ナリ之ヲ昨年ノ四十四貫目ニ比較スルトキハ人糞効能大ニ劣レルヲ見ルヘシ而シテ過燐酸石灰十五貫目ニ對スル人糞ノ適量ハ谷七太郎ノ成績ニ在リテ八十尙ホ足ラサルカ如ク太田賢藏ノ成績ニ在リテハ四石乃至六石ナルカ如ク次年ノ成績ヲ待テ確證スル所アル可シ

(ろ) 鍊粕用量 本試験ハ第一區無鍊粕第二區鍊粕五貫目第三區鍊粕十貫目第四區鍊粕十五貫目第五區鍊粕二十貫目トシ以上ノ外各區ニ二十五貫目ノ過燐酸石灰ヲ施セリ

區別	一 反歩ノ收量		平均一個ノ重量	増收量	對鍊粕一貫目ニ對スル増量	汁百分	
	根數	重量				糖分	非糖分
谷七太郎	無	六、三三五	四三三	六八	一〇二	一一一八	一八二
無	六、二五〇	六三六	一〇一	三〇三	一一一	一〇四六	〇四六
鍊粕五貫目區	六、二〇〇	六五六	一〇六	三三三	一一一	一〇四六	〇八二
全	五、六三七	六一四	一〇九	一一一	一一一	一〇四六	〇七四
全	五、六五〇	五五〇	九五	一〇七	一一一	一〇四六	〇七四
全	五、七四四	五五〇	九五	一〇七	一一一	一〇四六	〇七四
鍊粕五貫目區	五、五三四	五九九	一〇八	四九	一一一	一〇四六	一五〇
全	五、七三三	五七六	一〇一	二二	一一一	一〇四六	一五七
全	五、三一一	六一八	一一〇	六八	一一一	一〇四六	一九七
全	四、八七七	六五四	一一三	一〇四	一一一	一〇四六	二二二
無	七、四〇〇	七八四	一〇五	一〇三	一一一	一〇四六	一四四
鍊粕五貫目區	七、八二〇	八八六	一一三	一〇三	一一一	一〇四六	一四四
全	七、五四〇	九五六	一一三	一〇三	一一一	一〇四六	一四四
全	七、四〇〇	九二〇	一一三	一〇三	一一一	一〇四六	一四四
全	七、五二〇	九六四	一一三	一〇三	一一一	一〇四六	一四四

右成績中太田賢藏ノ分ハ蟲害殊ニ甚シカリシヲ以テ之ヲ除キ谷七太郎及今野得實ノ分ニ付テ案スルニ根一個ノ重量ハ鍊粕十貫目迄著シク増加セルヲ見ルヘク且ツ鍊粕一貫目ニ對スル増收量モ亦十貫目迄ハ著シク増加セルヲ見ルヘシ即チ十貫目區ノ増收量ハ鍊粕一貫目ニ對シ十七貫目乃至二十二貫目ニシテ平均二十貫目ナリ之ヲ昨年ノ成績即チ鍊粕一貫目ニ對スル増收量十七貫六百目ニ比スレハ大ナル差ナシ若シ鍊粕一貫目ニ對スル増收量ヲ二十貫目内外トスレハ本年ノ成績ハ過燐酸石灰十五貫目ニ混スヘキ鍊粕ノ適量ハ十貫目以上十五貫目以内ニアルコトヲ確證スルモノ、如シ尙ホ後日ノ試験ヲ待チテ之ヲ明ニセシ

(は) 過燐酸石灰用量 本試験ハ第一區無過燐酸石灰第二區過燐酸石灰五貫目第三區過燐酸石灰十貫目第四區過燐酸石灰十五貫目第五區過燐酸石灰二十貫目トシ以上ノ外各區ニ五石ノ人糞ヲ施セリ

甜菜嚙托試作成蹟

右示ス所ノ成績ニヨレハ甜菜作ノ畦幅ハ一尺ニテハ狹キニ失シ二尺ニテハ廣キニ失スルコト明ナリトス

第三 播種期節試驗

四月二十八日五寸ノ深サニ耕鋤セル二百四十歩ノ地積ヲ四區ニ等分シ一尺八寸ノ距離ヲ以テ畦ヲ作り畦上ニ過燐酸石灰十貫目鉢粕十二貫目(各一段歩)ノ混合物ヲ布キ直チニ下種セリ其期日ハ第一區五月四日發芽五月二十七日第二區五月十八日發芽五月二十七日第三區五月三十一日發芽六月九日第四區六月十六日發芽六月二十三日ニシテ其他耕作中ノ記事ハ除草六月二十四日、七月三十日、八月二十七日ノ三回中耕七月三十一日收穫十月二十日ニシテ皆全一ナリ而シテ收穫ノ際豚群襲來シテ採收シタル根塊ヲ喰ヒタルヲ以テ全收量ヲ檢スルコト能ハサリシ依リテ遺ル所ノ根塊六百個ヲ取リテ秤量セリ其結果左表ノ如シ但シ六百個ハ約一畝歩ノ根數ニ近キヲ以テナリ

五月	全	全	五月	根六百個ノ重量		根一個ノ重量		汁		發芽ヨリ採收ニ至ル日數
				播	播	重	重	糖	非糖	
四月	三十	十八	日	七八七	五八二	一三二	九三	一〇二	八二八	一五六
五月	三十一	日	日	五八二	五八二	九三	九三	八二八	二〇七	一四九
六月	十六	日	日	七七八	七七八	二二九	二二九	七九九	二〇一	一四九
六月	十六	日	日	二六二	二六二	四三	四三	九八九	二〇一	一四九

從來施行セシ期節試驗ノ成績ハ左ノ如シ

播種期	日	一		二		三		發芽ヨリ採收ニ至ル日數
		反歩ノ收量	發芽ヨリ採取ニ至ル日數	反歩ノ收量	發芽ヨリ採取ニ至ル日數	反歩ノ收量	發芽ヨリ採取ニ至ル日數	
五月	上旬	一〇一八	一七四	一〇一八	一七四	一〇一八	一七四	一五六
五月	中旬	九四八	一六五	九四八	一六五	九四八	一六五	一五六
五月	下旬	一〇三二	一五八	一〇三二	一五八	一〇三二	一五八	一五六
六月	上旬	六五八	一四八	六五八	一四八	六五八	一四八	一五六

以上三ヶ年ノ平均數ハ左ノ如シ

右ノ成績ニヨレハ甜菜ニ適セル播種期節ハ五月迄ニシテ六月ニ至レハ收量大ニ(三割以上)減スルコト明ナリ又五月中旬播ノ收量ハ五月上旬及下旬播ノモノニ比シテ各年共ニ殊ニ少ナキハ實ニ奇ナリ之カ原因ハ後日ノ調査ヲ待ツ甜菜ノ耕種ニ要シタル勞力ハ一段歩平均左表ノ如シ但シ馬ハ一頭人夫ハ一人各一日ノ勞力ヲ單位トス

試作人名	耕		鋤		整		地		播		種		肥		耕		種		收		獲		合		計	
	馬	男	馬	男	馬	男	女	男	女	男	女	男	女	男	女	男	女	男	女	男	女	男	女			
谷七太郎	〇・一五〇	〇・一五〇	〇・一五〇	〇・一五〇	〇・一五〇	〇・一五〇	〇・一五〇	〇・一五〇	〇・一五〇	〇・一五〇	〇・一五〇	〇・一五〇	〇・一五〇	〇・一五〇	〇・一五〇	〇・一五〇	〇・一五〇	〇・一五〇	〇・一五〇	〇・一五〇	〇・一五〇	〇・一五〇	〇・一五〇	〇・一五〇	〇・一五〇	〇・一五〇
山口和三郎	〇・一五〇	〇・一五〇	〇・一五〇	〇・一五〇	〇・一五〇	〇・一五〇	〇・一五〇	〇・一五〇	〇・一五〇	〇・一五〇	〇・一五〇	〇・一五〇	〇・一五〇	〇・一五〇	〇・一五〇	〇・一五〇	〇・一五〇	〇・一五〇	〇・一五〇	〇・一五〇	〇・一五〇	〇・一五〇	〇・一五〇	〇・一五〇	〇・一五〇	〇・一五〇
今野得實	〇・一五〇	〇・一五〇	〇・一五〇	〇・一五〇	〇・一五〇	〇・一五〇	〇・一五〇	〇・一五〇	〇・一五〇	〇・一五〇	〇・一五〇	〇・一五〇	〇・一五〇	〇・一五〇	〇・一五〇	〇・一五〇	〇・一五〇	〇・一五〇	〇・一五〇	〇・一五〇	〇・一五〇	〇・一五〇	〇・一五〇	〇・一五〇	〇・一五〇	〇・一五〇
太田賢藏	〇・一五〇	〇・一五〇	〇・一五〇	〇・一五〇	〇・一五〇	〇・一五〇	〇・一五〇	〇・一五〇	〇・一五〇	〇・一五〇	〇・一五〇	〇・一五〇	〇・一五〇	〇・一五〇	〇・一五〇	〇・一五〇	〇・一五〇	〇・一五〇	〇・一五〇	〇・一五〇	〇・一五〇	〇・一五〇	〇・一五〇	〇・一五〇	〇・一五〇	〇・一五〇
平均	〇・一五〇	〇・一五〇	〇・一五〇	〇・一五〇	〇・一五〇	〇・一五〇	〇・一五〇	〇・一五〇	〇・一五〇	〇・一五〇	〇・一五〇	〇・一五〇	〇・一五〇	〇・一五〇	〇・一五〇	〇・一五〇	〇・一五〇	〇・一五〇	〇・一五〇	〇・一五〇	〇・一五〇	〇・一五〇	〇・一五〇	〇・一五〇	〇・一五〇	〇・一五〇

日收	數量	五月 上旬 播	五月 中旬 播	五月 下旬 播	六月 上旬 播
八二〇	八二〇	八二〇	八二〇	八二〇	八二〇
一五九	一五九	一五九	一五九	一五九	一五九

明治三十年十二月十八日印刷
明治三十年十二月廿二日發行

著者兼
發行者

北海道廳

印刷者

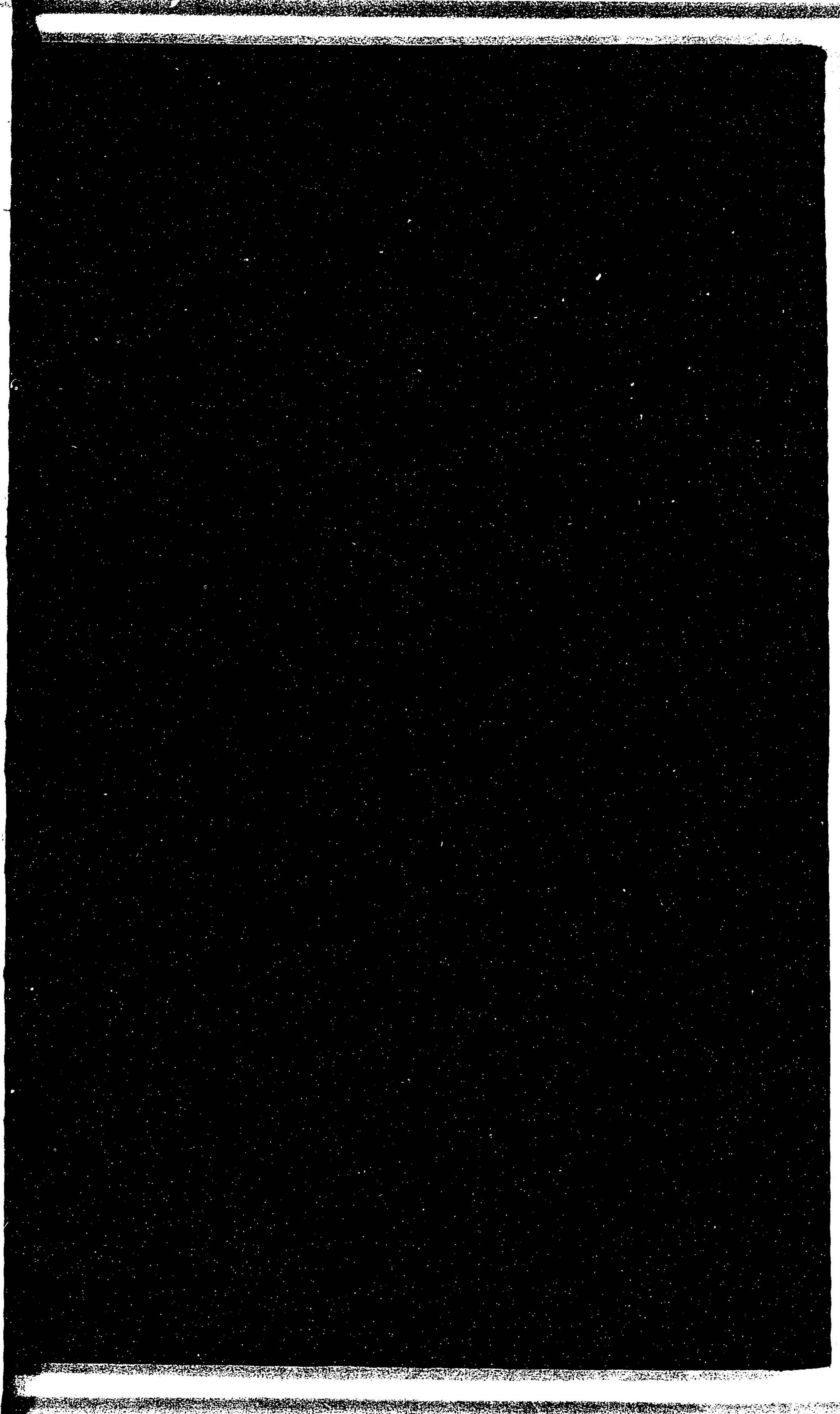
角 安 太 郎

北海道札幌區北一條東二丁目五番地

印刷所

株式會社 秀英舍 第一工場
東京市牛込區市谷加賀町一丁目十二番地

13
2



14.2

2

042099-001-2

14. 2ハ-2

北海道庁拓殖年報

北海道庁／著 (第11-14回)

M30-34

BDI-1057



R

2