

總計	染工計	合	洗機	裁縫	紡績	監獄	運搬	土	探	作	入		刑		別	
											一人前ノ者	一人前ノ者	一人前ノ者	一人前ノ者		
六四三		六四三	二九	一七	八一	三	五二四	三				一人前ノ者	一人前ノ者	一人前ノ者	一人前ノ者	
二八二		二八一	三七	八	二九		二四四					一人前ノ者	一人前ノ者	一人前ノ者	一人前ノ者	
二		二					一九					一人前ノ者	一人前ノ者	一人前ノ者	一人前ノ者	

三八〇

前年ヨリ越人員	新入者	再入者	合						本年末日ノ現員	類別	第一九八 懲治人ノ出入
			計	再入者	新入者	計	再入者	新入者			
四	一九	一九	三三	三三	一九	三三	三三	三三	男	幼	
	五	五	五	五	五	五	五	五	女	者	
									男	瘠	
									女	癒	
									男	者	
四	一九	一九	三三	三三	一九	三三	三三	三三	合	合	
	五	五	五	五	五	五	五	五	女	計	
四	二四	二四	二八	二八	二四	二八	二八	二八	計	計	

第一九九

新入懲治人ノ入場度數及年齢等ノ關係

三八一

第二〇一

別房留置人及携帶乳兒ノ出入

合 計	放 蕩	情 願	財 産ニ 對スル 罪	入 場ノ 因由		遷 善ノ 徵 効	工 進	技 進	學 進	否	藝 進
				男	女						
一八			一八	男	有						
五			五	女	無						
五			五	男	無						
				女	無						
一七			一七	男	進						
二			二	女	進						
六			六	男	否						
三			三	女	否						
一九			一九	男	進						
				女	進						
四			四	男	否						
				女	否						
五			五	男	否						
				女	否						

第二〇〇

懲治人ノ出場時遷善ノ狀況及工技學藝ノ進否

合 計	度 教 育ノ	全 全ク 無 學ノ 者	ナシ 得ルモノ	文 字ノ 讀ミ 書キテ	貧 富		合 計	資 産 アル 者	資 産 ナキ 者
					資 産 アル 者	資 産 ナキ 者			
一五			三	二	一五	一五			
五			五	五	五	五			
四			三	一	四	四			
一九			一六	三	一九	一九			
五			五	五	五	五			
二四			二二	三	二四	二四			

類 別	年 齡				父 母ノ 有 無		生 育			
	十 二 年 未 滿	十 六 年 未 滿	十 八 年 未 滿	二 十 年 未 滿	父 母 共ニ 死 亡	乘 兒	實 父 母ノ 手ニテ 養 父 母又ハ 繼 父 母ノ 手ニテ	親 屬ノ 手ニテ	他 人ノ 手ニテ	教 育 所 等ニテ
初 男				一			一	〇		五
初 女										五
再 入 男							二	二		四
再 入 女										二
以 上 男										二
以 上 女										二
合 計 男				一			七	四		一九
合 計 女										五
合 計				一			七	四		二四

第二〇五

衆議院議員選舉調

明治廿五年六月十五日現在

選舉區域	定員	現員			士族	平民	計	直接納稅者 以上五圓者	人口千人中 五圓以上者	選舉權有スル者	人口千人中 選舉權有スル者
		士族	平民	計							
第一區 廣島市	2人	2人	0人	2人	0人	2人	9,990人	4,170人	53人	1,766人	293人
第二區 安藝郡	2人	0人	0人	0人	0人	2人	8,360人	5,920人	26人	735人	249人
第三區 沼田郡	2人	0人	0人	0人	0人	2人	10,000人	8,190人	10人	810人	261人
第四區 高宮郡	2人	0人	0人	0人	0人	2人	4,080人	6,520人	37人	542人	579人
第五區 山縣郡	2人	0人	0人	0人	0人	2人	6,080人	15,370人	9人	433人	3,650人
第六區 佐伯郡	2人	0人	0人	0人	0人	2人	9,060人	11,537人	10人	810人	761人
第七區 御調郡	2人	0人	0人	0人	0人	2人	4,960人	8,190人	26人	735人	249人
第八區 三次郡	2人	0人	0人	0人	0人	2人	4,560人	6,520人	9人	433人	3,650人
第九區 高田郡	2人	0人	0人	0人	0人	2人	4,810人	11,820人	1人	400人	3,320人
第十區 三鏡郡	2人	0人	0人	0人	0人	2人	3,990人	4,000人	1人	357人	1,526人
第十一區 賀茂郡	2人	0人	0人	0人	0人	2人	2,057人	2,059人	2人	1,876人	1,547人
第十二區 豐田郡	2人	0人	0人	0人	0人	2人	1,649人	1,650人	1人	1,670人	1,420人
第十三區 深津郡	2人	0人	0人	0人	0人	2人	3,840人	4,340人	4人	358人	857人
第十四區 沼隈郡	2人	0人	0人	0人	0人	2人	5,860人	5,910人	4人	537人	4,030人
第十五區 安那郡	2人	0人	0人	0人	0人	2人	3,710人	3,750人	3人	338人	541人
第十六區 品治郡	2人	0人	0人	0人	0人	2人	2,830人	2,860人	1人	258人	341人
第十七區 甲奴郡	2人	0人	0人	0人	0人	2人	1,760人	1,810人	4人	162人	1,660人
第十八區 三上郡	2人	0人	0人	0人	0人	2人	1,310人	5,120人	1人	153人	603人
第十九區 三上郡	2人	0人	0人	0人	0人	2人	1,460人	1,000人	1人	115人	409人
第二十區 惠蘇郡	2人	0人	0人	0人	0人	2人	1,310人	7,440人	1人	208人	879人
合計	10人	0人	0人	0人	0人	10人	133,530人	133,620人	210人	12,740人	70,000人

表中X印ハ華族ナリ

第二〇六

縣會議員及選被選舉權有スル人員

廿五年十一月十五日現在

選舉區域	定員	現員			士族	平民	計	直接納稅者 以上五圓者	人口千人中 五圓以上者	選舉權有スル者	人口千人中 選舉權有スル者
		士族	平民	計							
廣島市	5人	5人	0人	5人	0人	5人	12,150人	11,730人	148人	5,845人	
安藝郡	5人	5人	0人	5人	0人	5人	11,980人	11,970人	130人	6,855人	
合計	10人	10人	0人	10人	0人	10人	24,130人	23,700人	278人	12,700人	

郡	市	族籍	地租五圓以上ヲ納ムル者	地租十圓以上ヲ納ムル者
御	調	華族 士族 平民	112 112 112	112 112 112
世	羅		112 112 112	112 112 112
深	津		112 112 112	112 112 112
沼	隈		112 112 112	112 112 112
安	那		112 112 112	112 112 112
蘆	田		112 112 112	112 112 112
品	治		112 112 112	112 112 112

三九三

郡	市	族籍	地租五圓以上ヲ納ムル者	地租十圓以上ヲ納ムル者
佐	伯	華族 士族 平民	112 112 112	112 112 112
沼	田		112 112 112	112 112 112
高	宮		112 112 112	112 112 112
山	縣		112 112 112	112 112 112
高	田		112 112 112	112 112 112
賀	茨		112 112 112	112 112 112
豊	田		112 112 112	112 112 112

三九三

職會

三九五

町市名	會稱	會數	度開會數	定員	士現族平民計	撰舉權ヲ有スル者
會	會	一	七	三六人	九人 九人 二五人 三五人	X八〇一人 二九〇三人 七〇四九
市	會	一五	一五四	二四〇	一九 二二四 三三三	四六七 六五八二 七〇四九

第二〇九 市町村會及町村組合會總會水利土功會ノ議員 十二月三十一日現在

年次	定員	總數	士族平民	一ヶ月一人ノ手當金額	會議日數	議決件數
二十一年	一〇人	一〇人	四人	三〇円	六日	三二件
二十二年	一〇人	一〇人	四人	三〇円	九日	三三件
二十三年	一〇人	一〇人	五人	三〇円	一〇日	三四件
二十四年	一〇人	一〇人	五人	三〇円	七日	三五件
二十五年	一〇人	一〇人	四人	三〇円	六日	三六件

第二〇八 縣會ノ常置委員

合計	六八一 四六・九四五 四七・六二七	五九四 四四・五九二 四五・一八六	八七 二二・三五五 二四・四一	三九四 三三・三八二 三三・七七一	三九二 二二・八七四 二二・六六	一〇二 一五・〇〇八 一六・一一
----	-------------------------	-------------------------	-----------------------	-------------------------	------------------------	------------------------

郡市	蘇	上	可	燈	次	奴	甲	石	神	郡
族籍	計	平	士	華	族	族	族	族	族	族
地租五圓以上ヲ納ムル者	八二一	八二〇	四三六	四三五	六三五	六三五	二二六	二二四	八七一	八七一
有選舉權者	七九〇	七八九	四〇七	四〇七	六〇九	六〇九	二一五	二一四	八三三	八三三
被選舉權者	三三	三二	二九	二八	二六	二六	七六	七六	三九	三九
地租十圓以上ヲ納ムル者	四三〇	四三〇	二七八	二七八	二七四	二七四	七〇八	七〇八	四〇五	四〇五
有選舉權者	三九七	三九七	二四七	二四七	二四九	二四九	六六九	六六九	三七五	三七五
被選舉權者	三三	三三	三一	三一	二五	二五	三九	三九	三〇	三〇

三九四

名	稱	會	數	開會	度	數	議	定員	現	士	族	平	民	計	員	撰	舉	權	有	ス	ル	者	
																							計
村	會	會	四九	三三	三三	三三	五〇六人	六八	六八	〇	六八	四九	四九	五〇六人	五〇六人	〇	〇	〇	〇	〇	〇	〇	〇
町村組合會	二項	二項	五〇	二六	二六	二六	一〇一〇	三三	〇	〇	三三	三三	三三	一〇一〇	一〇一〇	〇	〇	〇	〇	〇	〇	〇	〇
町村總會	三項	三項	二七	一六	一六	一六	三三三	六五	〇	〇	六五	六五	六五	三三三	三三三	〇	〇	〇	〇	〇	〇	〇	〇
水利土功會	會	會	〇	〇	〇	〇	六五	六五	六五	六五	六五	六五	六五	六五	六五	〇	〇	〇	〇	〇	〇	〇	〇
表申×印ハ華族ナリ																							

三九六

縣及市町村費歲入出

第二〇		國庫支出ノ經費	
科	目	金	額
神	社費	一、九三九、一六五	一、九三九、一六五
	招魂社費	四九五〇〇	二八、一五〇
	招魂社營繕費	八七、五〇〇	一六〇、三七八五
	國幣社保存費	一、六三三、七〇〇	五、六五、二〇五
	國幣社例祭幣帛料	五五、〇〇〇	一八、六二〇
	國幣社例祭幣帛料	五五、〇〇〇	一五、四四〇、九六〇
	在府縣獄囚徒費	六五、七四九	一五、六〇九、五一六
	囚徒在監費	一五、〇〇〇	一五、六〇九、五一六
	移轉費	五〇、七四九	一一、八九八、四五〇
	俸給及諸給	五七、七二七、二四七	一一、八九八、四五〇
	勅任俸給	四、九六〇、八五三	一一、八九八、四五〇
	奏任俸給	一三、二二一、六八六	二、三五九、〇四八
	判任俸給	五八、七三四、四三六	四、四三三、九一九
	非職俸給	二五、〇三二	一、九〇三、二一九
	退官賜金	三、三〇〇、〇〇〇	二、〇〇〇
	死亡賜金	九〇、〇〇〇	二、〇〇〇
	惠與	九七、二五〇	二、〇〇〇
	徵兵費	四、六八九、八五三	二、〇〇〇
	醫員俸給	八二、四六〇	二、〇〇〇
	參事員手當	五八、〇〇〇	二、〇〇〇
	備人料	一五〇、六四二	二、〇〇〇
	備品費	四三、四〇七	二、〇〇〇
	圖書及印刷費	一、五八九	二、〇〇〇
	筆紙墨文具	六、二五五	二、〇〇〇
	消耗品	二、三八五	二、〇〇〇
	通信運搬費	三〇、八五四	二、〇〇〇
	雜費	二八、一七四六	二、〇〇〇
	參事員及海兵	四七、一八五〇	二、〇〇〇
	附添人旅費		二、〇〇〇
	檢丁及新兵旅費	一、九三九、一六五	二、〇〇〇
	醫員旅費	二八、一五〇	二、〇〇〇
	恩賞及救助費	一六〇、三七八五	二、〇〇〇
	褒賞費	五、六五、二〇五	二、〇〇〇
	恩賜	一八、六二〇	二、〇〇〇
	救助費	一五、四四〇、九六〇	二、〇〇〇
	警察費連帶支弁	一五、六〇九、五一六	二、〇〇〇
	警察費連帶支弁	一五、六〇九、五一六	二、〇〇〇
	旅費	一一、八九八、四五〇	二、〇〇〇
	內國旅費	一一、八九八、四五〇	二、〇〇〇
	雜給	二、三五九、〇四八	二、〇〇〇
	備人料	四、四三三、九一九	二、〇〇〇
	巡査滿年賜金	一、九〇三、二一九	二、〇〇〇

縣及市町村費歲入出

三九七

科目	目	金額	科目	目	金額	科目	目	金額
廳費	通信運搬費	二六、一七九	通信運搬費	機密費	二八五〇〇〇	合計	二十一年	一五九、九七〇・三九
	雜費	六、五四五		機密費	二八五〇〇〇		二十二年	一七、六二九・九一三
	訴訟費	〇、五〇五		機密費	二八五〇〇〇		二十三年	一五七、九二五・五五七
	雜費	三、六五〇・七九		機密費	二八五〇〇〇		二十一年	一八七、四三八・三一八
備品費	圖書及印刷費	五、五三三・七一	機密費	機密費	二八五〇〇〇	合計	二十年	一七七、五七八・八六七
	筆紙墨文具	三、六五〇・七九		機密費	二八五〇〇〇		二十年	四、四三三・〇八〇
消耗品	筆紙墨文具	九、九八六・七五	機密費	機密費	二八五〇〇〇	合計	二十年	一五九、九七〇・三九
	消耗品	四、一八四・一五		機密費	二八五〇〇〇		二十年	一五九、九七〇・三九

三九八

第二一 雜收入		二十四年	二十三年	二十二年	二十一年	二十年
官業諸收入	円	一、六三三・〇〇二	一、〇六八・三三八	一、三三三・七九七	一、五六一・五五四	一、〇三〇・八五九
官有物拂下料	円	五、一三五・三八〇	三、一六四・〇一九	三、八〇四・一五七	三、一〇一・九三九	一、一三三・四四九
免許手数料	円	四、一九三・五六〇	一、九二八・九七二	一、六二七・九九四	二、四四二・六〇七	一、四二二・三四一
雜收入	円	二五・〇〇〇	四九、三七九・七二六	五、六二二・四三六	七〇、八八五・三九七	一、三二六・三四一
合計	円	五七、一九九・三六六	四九、三七九・七二六	五、六二二・四三六	七〇、八八五・三九七	一、三二六・三四一

第二二 地方稅收入ノ豫算		二十四年	二十三年	二十二年	二十一年	二十年
地租	円	六、二六九・七〇九	五、五九二・二一九	五、二九九・九七九	八、四八三・七六九	二、七二七・七三三
營業稅	円	一、五六一・四七九	一、三九九・九七九	一、四六六・〇二二	一、三三三・〇二二	一、〇一六・六六三
雜種稅	円	八、九〇〇・八八〇	八、九〇〇・八八〇	八、九〇〇・八八〇	八、九〇〇・八八〇	八、九〇〇・八八〇
戶數及家屋割	円	一〇、一五〇・三八五	一〇、一五〇・三八五	一〇、一五〇・三八五	一〇、一五〇・三八五	一〇、一五〇・三八五
計	円	三、一五二・九〇八	二、八四五・五	二、五九一・九六	二、四二二・六六	二、五七〇・七二
雜收入	円	四、一〇一・九二九	七、八五三・〇	六、九三二・一	八、三三六・六	五、七〇七・二
前々年度ヨリ操越高	円	三、七〇一・四六四	三、七〇一・四六四	三、七〇一・四六四	三、七〇一・四六四	三、七〇一・四六四
前年度ヨリ操越高	円	六、五〇五・五九八	五、七〇一・四六四	五、七〇一・四六四	五、七〇一・四六四	五、七〇一・四六四
國庫下渡金	円	一、〇一八・四八八	二、六八〇・〇	二、六八〇・〇	二、六八〇・〇	二、六八〇・〇
合計	円	三、一五二・九〇八	二、八四五・五	二、五九一・九六	二、四二二・六六	二、五七〇・七二

縣及市町村雜收入出

三九九

科目	二十一年度	二十二年	二十三年	二十四年度
合計	58,374	59,003	77,810	65,605
集治監ニ入ルヘキ四徒費ニ對スル國庫費	11,000	11,000	11,000	11,000
寄附金	3,883	0	6,111	11,168
國庫補助金	0	0	0	0
計	58,374	59,003	77,810	65,605
聯帶	0	0	0	0
市部	0	0	0	0
郡部	0	0	0	0

科目	二十一年度	二十二年	二十三年	二十四年度
合計	105,700	110,466	129,811	150,957
營業稅	105,700	110,466	129,811	150,957
地租	0	0	0	0
割	0	0	0	0
稅	0	0	0	0
聯帶	0	0	0	0
市部	0	0	0	0
郡部	0	0	0	0

第二三 地方稅收入ノ決算

科目	二十一年度	二十二年	二十三年	二十四年度
合計	363,988	330,333	398,828	415,972
雜種稅	363,988	330,333	398,828	415,972
戶敷及家屋割	57,158	60,351	79,938	85,164
計	306,830	269,982	318,890	330,808
雜收入	68,988	20,352	68,890	60,164
前々年度ヨリ操越高	15,600	19,780	28,368	40,367
前年度ヨリ操越高	8,503	0	0	0
國庫下渡金	22,828	2,528	3,801	25,828
集治監ニ入ルヘキ四徒費ニ對スル國庫費	11,337	0	0	0
寄附金	111,685	6,111	0	0
國庫補助金	11,673	0	0	0

縣及市町村要綱入出

四〇一

四〇〇

科 目	二十一年度				二十二年				二十三年				二十四年度			
	計	市部	郡部	聯部	計	市部	郡部	聯部	計	市部	郡部	聯部	計	市部	郡部	聯部
人口一人ニ對スル割合	1,110.066				1,110.066				1,110.066				1,110.066			
雑収入合 計	5,317.74	5,016.7	24,125	53,177.4	5,317.74	5,016.7	24,125	53,177.4	5,317.74	5,016.7	24,125	53,177.4	5,317.74	5,016.7	24,125	53,177.4
雑収入合 計	5,317.74	5,016.7	24,125	53,177.4	5,317.74	5,016.7	24,125	53,177.4	5,317.74	5,016.7	24,125	53,177.4	5,317.74	5,016.7	24,125	53,177.4
家屋數割及	70,943	6,380	40,691	355,640	70,943	6,380	40,691	355,640	70,943	6,380	40,691	355,640	70,943	6,380	40,691	355,640
雑種稅	7,094.3	638.0	4,069.1	35,564.0	7,094.3	638.0	4,069.1	35,564.0	7,094.3	638.0	4,069.1	35,564.0	7,094.3	638.0	4,069.1	35,564.0
營業稅	55,613.74	10,113.31	36,138.24	55,613.74	55,613.74	10,113.31	36,138.24	55,613.74	55,613.74	10,113.31	36,138.24	55,613.74	55,613.74	10,113.31	36,138.24	55,613.74
地租割	55,613.74	10,113.31	36,138.24	55,613.74	55,613.74	10,113.31	36,138.24	55,613.74	55,613.74	10,113.31	36,138.24	55,613.74	55,613.74	10,113.31	36,138.24	55,613.74
計	111,111.11	111,111.11	111,111.11	111,111.11	111,111.11	111,111.11	111,111.11	111,111.11	111,111.11	111,111.11	111,111.11	111,111.11	111,111.11	111,111.11	111,111.11	111,111.11

第二四

地方稅收入ノ郡市別

二十四年度

郡市	地租割	營業稅	雜種稅	家屋數割及	雑収入合 計	人口一人ニ對スル割合
廣島	6,275.51	15,940.87	1,095.97	4,185.24	23,497.59	44.4
安藝	13,103.58	10,570.53	7,225.81	5,218.68	36,618.60	44.4
佐伯	14,929.86	7,704.07	3,746.75	5,936.65	32,317.33	44.4
高田	8,208.81	3,164.10	802.95	1,559.16	13,734.02	44.4
高宮	6,777.11	3,233.07	950.45	1,559.16	12,519.79	44.4
山縣	12,922.60	4,207.67	774.37	2,773.01	20,677.65	44.4
高田	12,922.60	4,207.67	774.37	2,773.01	20,677.65	44.4
賀茂	22,623.90	8,880.00	2,869.15	3,349.38	37,522.43	44.4
豐田	22,623.90	8,880.00	2,869.15	3,349.38	37,522.43	44.4

郡市	地租割	營業稅	雜種稅	家屋數割及	雑収入合 計	人口一人ニ對スル割合
御調	15,015.54	14,505.17	4,915.58	4,627.11	39,063.39	31.4
深津	9,700.58	21,855.29	5,896.56	1,388.03	38,840.46	37.6
沼隈	8,099.84	5,303.55	2,371.38	1,826.24	17,599.01	35.9
安那	6,451.85	1,666.00	990.15	1,016.50	9,924.50	33.8
蘆田	5,506.25	3,379.61	908.67	1,121.83	10,816.36	33.7
品治	3,786.65	1,233.27	514.75	705.41	6,240.08	31.0
神石	4,186.31	1,415.59	2,001.15	943.57	8,546.62	30.6
甲奴	3,343.05	1,637.56	2,248.41	682.92	7,911.94	28.6
三次	5,204.63	2,753.30	1,869.79	1,333.87	10,559.59	28.0
三繁	5,387.12	1,412.44	1,869.79	898.37	9,567.72	26.6
奴可	2,992.54	1,166.24	507.94	912.36	5,679.08	26.6
三上	2,263.64	887.91	281.29	546.65	3,979.50	26.9
惠蘇	2,730.40	976.77	227.33	931.65	4,866.15	23.0
合 計	225,622.04	106,767.36	45,730.54	50,509.20	328,629.14	30.0

第二一五

地方稅々率

二十四年度

縣及市町村費納入出

四〇三

市 部

地租割

地租金壹圓ニ付貳拾錢貳厘

家屋稅

家屋一個ニ付金貳厘九毛

營業稅

商業 御賣商 小賣商

- 第一類 店舖貯藏所一坪ニ付金五拾八錢
但二階以上ハ半額ヲ課ス
収入金壹圓ニ付年税金三厘
- 第二類 店舖貯藏所一坪ニ付金三拾四錢
但二階以上ハ半額ヲ課ス
収入金壹圓ニ付年税金三厘
- 第三類 店舖貯藏所一坪ニ付金貳拾九錢
但二階以上ハ半額ヲ課ス
収入金壹圓ニ付年税金三厘
- 第四類 店舖貯藏所一坪ニ付金貳拾四錢
但二階以上ハ半額ヲ課ス
収入金壹圓ニ付年税金三厘
- 第五類 店舖貯藏所一坪ニ付金拾九錢
但二階以上ハ半額ヲ課ス
収入金壹圓ニ付年税金三厘
- 第六類 店舖貯藏所一坪ニ付金六錢
但二階以上ハ半額ヲ課ス
収入金壹圓ニ付年税金三厘

郡 部

地租割

地租金壹圓ニ付金拾七錢八厘八毛

戶數割

一戸ニ付金貳拾錢

營業稅

商業

- 御賣、小賣、兩替屋、爲換店、陸運、回漕、旅籠屋、葬送取扱、雜商、
- 御調郡尾道町 年税金一戸ニ付金四圓九拾錢
- 高宮郡可部町 年税金一戸ニ付金三圓
- 深津郡福山町 年税金一戸ニ付金貳圓七拾錢
- 賀茂郡竹原町 年税金一戸ニ付金貳圓四拾錢
- 蘆田郡府中市村 年税金一戸ニ付金貳圓三拾錢
- 御調郡三原町 年税金一戸ニ付金貳圓貳拾錢
- 安藝郡宮原村 年税金一戸ニ付金貳圓貳拾錢
- 三次郡三次町 年税金一戸ニ付金貳圓拾錢
- 沼隈郡鞆町 年税金一戸ニ付金貳圓

第七類 店舖貯藏所一坪ニ付金拾貳錢五厘
但二階以上ハ半額ヲ課ス
収入金壹圓ニ付年税金三厘
以上掲ケル所ノ店舖貯藏所等ニ課スルモノハ一坪當リノ金額ニ左ノ地位ニ應ジ其率ヲ乘シ年税額ヲ定ム

- 一等一反步地價千三百五拾圓以上乘率 二七
- 二等一反步地價千貳百三拾五圓以上乘率 二六
- 三等一反步地價千貳百拾五圓以上乘率 二五
- 四等一反步地價千貳拾圓以上乘率 二四
- 五等一反步地價九百貳拾圓以上乘率 二三
- 六等一反步地價八百貳拾五圓以上乘率 二二
- 七等一反步地價七百三拾五圓以上乘率 二一
- 八等一反步地價六百五拾圓以上乘率 二〇
- 九等一反步地價五百七拾圓以上乘率 一九
- 十等一反步地價四百九拾五圓以上乘率 一八
- 十一等一反步地價四百貳拾五圓以上乘率 一七
- 十二等一反步地價三百六拾圓以上乘率 一六
- 十三等一反步地價三百圓以上乘率 一五
- 十四等一反步地價貳百四拾五圓以上乘率 一四

- 安藝郡 蘆田郡 府中市村和吉浦村 年税金一戸ニ付金八拾五錢
- 賀茂郡 竹原町ヲ除ク外各町村 年税金一戸ニ付金八拾錢
- 佐伯郡 各町村 年税金一戸ニ付金七拾五錢
- 豐田郡 各町村 年税金一戸ニ付金七拾錢
- 沼田郡 各町村 年税金一戸ニ付金七拾錢
- 御調郡 尾道町三原町ヲ除ク外各町村 年税金一戸ニ付金六拾錢
- 沼隈郡 鞆町ヲ除ク外各町村 年税金一戸ニ付金六拾錢
- 品治郡 各町村 年税金一戸ニ付金五拾五錢
- 世羅郡 各町村 年税金一戸ニ付金五拾五錢
- 深津郡 福山町ヲ除ク外各町村 年税金一戸ニ付金五拾五錢
- 安那郡 各町村 年税金一戸ニ付金五拾五錢
- 奴可郡 各町村 年税金一戸ニ付金五拾五錢
- 高宮郡 可部町ヲ除ク外各町村 年税金一戸ニ付金五拾五錢
- 神石郡 各町村 年税金一戸ニ付金五拾五錢
- 山縣郡 各町村 年税金一戸ニ付金五拾五錢
- 蘆田郡 府中市村出口村ヲ除ク外各町村 年税金一戸ニ付金五拾五錢
- 三次郡 三次町ヲ除ク外各町村 年税金一戸ニ付金五拾五錢
- 甲奴郡 各町村 年税金一戸ニ付金五拾五錢
- 三上郡 各町村 年税金一戸ニ付金五拾五錢

縣及市町村費輸入

四〇五

市

部

十五等一反步地價百九拾五圓以上乘率
 十六等一反步地價百五拾圓以上乘率
 十七等一反步地價百拾圓以上乘率
 十八等一反步地價七拾五圓以上乘率
 十九等一反步地價四拾五圓以上乘率
 二十等一反步地價貳拾圓以上乘率
 二十一等一反步地價貳拾圓未滿乘率
 但地價ハ土地臺帳ニ據ル地價未定又ハ官地ハ
 近傍類地ノ地價ニ據ル

行商、露店

第一類 鑑札一枚ニ付年税金五拾錢
 收入金一圓ニ付年税金貳厘
 第二類 鑑札一枚ニ付年税金四拾五錢
 收入金一圓ニ付年税金貳厘
 第三類 鑑札一枚ニ付年税金四拾錢
 收入金一圓ニ付年税金貳厘
 第四類 鑑札一枚ニ付年税金三拾五錢
 收入金一圓ニ付年税金貳厘

郡

部

高田郡各村 年税金一戸ニ付金四拾五錢
 三谿郡各村 年税金一戸ニ付金四拾錢
 惠蘇郡各村 年税金一戸ニ付金四拾錢
 商業 仲買、質屋、金穀貸附
 賀茂郡竹原町 年税金一戸ニ付金六圓九拾錢
 御調郡尾道町 年税金一戸ニ付金九圓三拾錢
 沼隈郡新町 年税金一戸ニ付金四圓九拾錢
 御調郡三原町 年税金一戸ニ付金四圓
 安藝郡 莊山田村和莊村 年税金一戸ニ付金四圓
 宮原村 吉浦村 年税金一戸ニ付金三圓七拾錢
 深津郡福山町 年税金一戸ニ付金貳圓九拾錢
 蘆田郡 府中市村 年税金一戸ニ付金貳圓八拾錢
 高宮郡可部町 年税金一戸ニ付金貳圓三拾錢
 甲奴郡各村 年税金一戸ニ付金貳圓
 奴可郡各村 年税金一戸ニ付金貳圓
 佐伯郡各町村 年税金一戸ニ付金貳圓
 賀茂郡 竹原町ヲ除ク外各町村 年税金一戸ニ付金貳圓
 深津郡 福山町ヲ除ク外各町村 年税金一戸ニ付金貳圓
 山縣郡各村 年税金一戸ニ付金壹圓七拾錢

第五類 鑑札一枚ニ付年税金三拾錢
收入金一圓ニ付年税金貳厘

第六類 鑑札一枚ニ付年税金貳拾五錢
收入金一圓ニ付年税金貳厘

第七類 鑑札一枚ニ付年税金拾錢
收入金一圓ニ付年税金貳厘

第一類乃至第七類行商ニテ荷積車ヲ使用シ並

露店ニシテ一坪以上ノモノハ各其税金(收入税金

ヲ除ク)ニ倍ヲ課シ露店ニシテ二坪以上ノモノハ

別ニ一坪毎ニ各其税金(全上)五分ノ一ヲ課ス

賣藥請賣(店舗ノ設ケナ)賣藥行商

鑑札一枚ニ付年税金拾錢

葬送取扱 店舗一坪ニ付金貳拾錢

但敷地ノ地位ニ應シ年税額ヲ定ムル方法ハ御賣

縣及市町村費納入出

工業

豐田郡各町村 年税金一戸ニ付金壹圓七拾錢
 沼田郡各村 年税金一戸ニ付金壹圓六拾錢
 安藝郡 莊山田村和莊村 年税金一戸ニ付金壹圓六拾錢
 宮原村 吉浦村 年税金一戸ニ付金壹圓五拾錢
 三上郡各村 年税金一戸ニ付金壹圓四拾錢
 沼隈郡 新町ヲ除ク外各町村 年税金一戸ニ付金壹圓四拾錢
 世羅郡各村 年税金一戸ニ付金壹圓四拾錢
 安那郡各村 年税金一戸ニ付金壹圓三拾錢
 品治郡各村 年税金一戸ニ付金壹圓
 三次郡三次町 年税金一戸ニ付金九拾錢
 三谿郡各村 年税金一戸ニ付金八拾錢
 惠蘇郡各村 年税金一戸ニ付金七拾錢
 御調郡 尾道町三原町 年税金一戸ニ付金七拾錢
 高宮郡 可部町ヲ除ク外各町村 年税金一戸ニ付金七拾錢
 蘆田郡 府中市村出口村 年税金一戸ニ付金七拾錢
 高田郡各村 年税金一戸ニ付金七拾錢
 三次郡 三次町ヲ除ク外 年税金一戸ニ付金七拾錢
 神石郡各村 年税金一戸ニ付金六拾錢

四〇七

四〇六

市

部

郡

部

四〇八

商、小賣商ノ例ニ依ル

收入金壹圓ニ付年税金三厘

仲買、質屋、金穀貸附、兩替屋、爲換店、陸運、回漕、雜商、

收入利子收益金又ハ口錢手数料等金壹圓ニ付年税金六錢

旅籠屋

一等〔客間一坪ニ付年税金五拾錢
收入金一圓ニ付年税金三厘

二等〔客間一坪ニ付年税金三拾五錢
收入金一圓ニ付年税金三厘

三等〔客間一坪ニ付年税金貳拾五錢
收入金一圓ニ付年税金三厘

四等〔客間一坪ニ付年税金拾五錢
收入金一圓ニ付年税金三厘

五等〔客間一坪ニ付年税金拾錢
收入金一圓ニ付年税金三厘

木錢宿、下宿屋、牛馬宿

一等〔一戸ニ付年税金五拾錢
收入金一圓ニ付年税金三厘

二等〔一戸ニ付年税金四拾五錢
收入金一圓ニ付年税金三厘

三等〔一戸ニ付年税金四拾錢
收入金一圓ニ付年税金三厘

四等〔一戸ニ付年税金三拾五錢
收入金一圓ニ付年税金三厘

五等〔一戸ニ付年税金三拾錢
收入金一圓ニ付年税金三厘

工業

工事受負 他人ヲ使役スルモノニ限ル 税金受負金高千分ノ五

職工

一等〔男一人ニ付年税金貳圓
女一人ニ付年税金壹圓貳拾錢

二等〔男一人ニ付年税金壹圓
女一人ニ付年税金六拾錢

縣及市町村費納入

工事受負 他人ヲ使役スルモノニ限ル 税金請負金高千分ノ五

職工

一等〔男一人ニ付年税金貳圓
女一人ニ付年税金壹圓貳拾錢

二等〔男一人ニ付年税金壹圓
女一人ニ付年税金六拾錢

三等〔男一人ニ付年税金七拾錢
女一人ニ付年税金四拾錢

四等〔男一人ニ付年税金五拾錢
女一人ニ付年税金三拾錢

五等〔男一人ニ付年税金三拾錢
女一人ニ付年税金拾五錢

紺屋

藍瓶一個ニ付年税金貳拾錢

石版印刷

器械一臺ニ付年税金壹圓貳拾錢

活版印刷
銅版印刷

器械一臺ニ付年税金壹圓

紡績、綿繰、綿打、米搗

器械一臺ニ付年税金五拾錢

雜種稅

料理屋、待合茶屋、遊船宿

御調郡尾道町 年税金一戸ニ付金拾圓

安藝郡 莊山田村和莊村 年税金一戸ニ付金六圓
宮原村 吉浦村

御調郡三原町

沼隈郡鞆町 年税金一戸ニ付金五圓五拾錢

深津郡福山町

高宮郡可部町 年税金一戸ニ付金四圓

賀茂郡竹原町

蘆田郡 府中市村 年税金一戸ニ付金三圓五拾錢
出口村

佐伯郡各町村

三次郡 三次町 年税金一戸ニ付金三圓
三次郡 三次町ヲ除ク外各町村

沼田郡各町村

賀茂郡 竹原町ヲ除ク外 各町村 年税金一戸ニ付金貳圓九拾錢
年税金一戸ニ付金貳圓四拾錢

四〇九

市 部

三等 男一人ニ付年税金七拾錢
 女一人ニ付年税金四拾錢
 四等 男一人ニ付年税金五拾錢
 女一人ニ付年税金三拾錢
 五等 男一人ニ付年税金貳拾五錢
 女一人ニ付年税金拾錢
 網打 工場一坪ニ付年税金貳錢
 紺屋 藍瓶一個ニ付年税金貳拾錢
 石版印刷 器械一臺ニ付年税金壹圓貳拾錢
 活版印刷 銅版印刷 器械一臺ニ付年税金壹圓
 紡績 (蒸氣力ニ依ルモノ) 鍾一本ニ付年税金五厘
 米搗 (蒸氣力ニ依ルモノ) 搗臼一個ニ付年税金三拾錢

郡 部

品治郡各村 年税金一戸ニ付金貳圓三拾錢
 豊田郡各町村 年税金一戸ニ付金貳圓貳拾錢
 沼隈郡 尾道町三原町 年税金一戸ニ付金貳圓拾錢
 御調郡 尾道町三原町 年税金一戸ニ付金貳圓拾錢
 深津郡 尾道町三原町 年税金一戸ニ付金貳圓拾錢
 安那郡各村 年税金一戸ニ付金貳圓
 高田郡各村 年税金一戸ニ付金貳圓
 三上郡各村 年税金一戸ニ付金壹圓八拾錢
 甲奴郡各村 年税金一戸ニ付金壹圓六拾錢
 奴可郡各村 年税金一戸ニ付金壹圓六拾錢
 安藝郡 尾道町三原町 年税金一戸ニ付金壹圓五拾錢
 世羅郡各村 年税金一戸ニ付金壹圓拾錢
 高宮郡 可部町 各村 年税金一戸ニ付金壹圓拾錢
 三谿郡各村 年税金一戸ニ付金壹圓
 山縣郡各村 年税金一戸ニ付金八拾錢
 神石郡各村 年税金一戸ニ付金八拾錢
 惠蘇郡各村 年税金一戸ニ付金八拾錢
 蘆田郡 府中市村出口 各村 年税金一戸ニ付金八拾錢

紡績、綿操、綿打、米搗、反物艶付、
 ノリヤス、
 器械一臺ニ付年税金五拾錢

雜種稅

料理屋

一等 客間一坪ニ付年税金八拾五錢
 但西洋料理ハ年税金拾七錢ヲ課ス
 取入金一圓ニ付年税金壹錢五厘
 二等 客間一坪ニ付年税金五拾五錢
 但西洋料理ハ年税金拾三錢ヲ課ス
 取入金一圓ニ付年税金壹錢五厘
 三等 客間一坪ニ付年税金五拾錢
 但西洋料理ハ年税金拾錢ヲ課ス
 取入金一圓ニ付年税金壹錢五厘
 四等 客間一坪ニ付年税金四拾五錢
 但西洋料理ハ年税金七錢ヲ課ス
 取入金一圓ニ付年税金壹錢五厘
 仕出料理 店舖一坪ニ付年税金貳圓
 取入金一圓ニ付年税金壹錢五厘
 待合茶屋、遊船宿 客間一坪ニ付年税金四拾錢

飲食店、湯屋、雇人受宿

御調郡尾道町 年税金一戸ニ付金貳圓五拾錢
 安藝郡 莊山田村和莊村 年税金一戸ニ付金壹圓八拾錢
 宮原村 吉浦村 年税金一戸ニ付金壹圓七拾錢
 高宮郡 可部町 年税金一戸ニ付金壹圓七拾錢
 御調郡三原町 年税金一戸ニ付金壹圓六拾錢
 蘆田郡 府中市村 年税金一戸ニ付金壹圓五拾錢
 出口村 年税金一戸ニ付金壹圓四拾錢
 深津郡 福山町 年税金一戸ニ付金壹圓三拾錢
 沼隈郡 額町 年税金一戸ニ付金壹圓貳拾錢
 賀茂郡 竹原町 年税金一戸ニ付金壹圓
 三次郡 三次町 年税金一戸ニ付金壹圓
 沼田郡 各村 年税金一戸ニ付金壹圓
 佐伯郡 各町村 年税金一戸ニ付金壹圓
 高宮郡 可部町 各村 年税金一戸ニ付金九拾錢
 安藝郡 尾道町三原町 各村 年税金一戸ニ付金八拾錢
 御調郡 尾道町三原町 各村 年税金一戸ニ付金八拾錢
 品治郡 各村 年税金一戸ニ付金八拾錢
 深津郡 福山町 各村 年税金一戸ニ付金八拾錢
 沼隈郡 額町 各村 年税金一戸ニ付金八拾錢

縣及市町村費納入出

市

部

収入金一圓ニ付年税金壹錢五厘

飲食店

一等 店舖一坪ニ付年税金六拾錢
収入金一圓ニ付年税金壹錢五厘

二等 店舖一坪ニ付年税金四拾錢
収入金一圓ニ付年税金壹錢五厘

三等 店舖一坪ニ付年税金貳拾錢
収入金一圓ニ付年税金壹錢五厘

飲食露店

鑑札一枚ニ付年税金拾五錢
但一坪以上ノ者ハ年税金三拾錢ヲ課ス
収入金一圓ニ付年税金貳圓

湯屋

午前ヨリ入浴セシムル者 浴室一坪ニ付年税金壹圓五拾錢
収入金一圓ニ付年税金壹錢五厘

午後ヨリ入浴セシムル者 浴室一坪ニ付年税金壹圓
収入金一圓ニ付年税金壹錢五厘

雇人請宿

口入人一人ニ付年税金貳錢

収入金一圓ニ付年税金壹錢五厘

芝居茶屋

日税金拾錢

郡

部

豊田郡各町村

安那郡各町村

賀茂郡 竹原町ヲ各町村
除ク外

高田郡各町村

蘆田郡 府中市村出口村
ヲ除ク外各町村

世羅郡各町村

甲奴郡各町村

三谿郡各町村

三上郡各町村

奴可郡各町村

山縣郡各町村

三次郡 三次町ヲ各町村
除ク外

神石郡各町村

惠蘇郡各町村

芝居茶屋

雇人請宿

理髮人

遊藝師匠

遊藝稼人

年税金一戸ニ付金七拾錢

年税金一戸ニ付金六拾錢

年税金一戸ニ付金五拾錢

年税金一戸ニ付金四拾錢

日税金拾錢

年税金一人ニ付金壹圓

年税金一人ニ付金七拾錢

理髮人

一等 弟子アル者 年税金一人ニ付金壹圓

二等 弟子ナキ者 年税金一人ニ付金七拾錢

遊藝師匠

月税金三拾錢

遊藝稼人

一等 十五年以上 月税金四拾錢

二等 十五年未満 月税金拾錢

相撲 行司 共

一等 頭取 月税金七拾錢

二等 弟子アル者 月税金五拾錢

三等 弟子ナキ者 月税金貳拾錢

俳優

一等 十五年以上 月税金五拾錢

二等 十五年未満 月税金拾五錢

辯問

月税金三圓

藝妓

但通俗酌取ト唱フルモノハ各半額ヲ課ス

一等 十三年以上 月税金貳圓

遊藝師匠

年税金貳圓五拾錢

遊藝稼人

一等 演劇場及興行場
ニ於テナスモノ 年税金三圓

二等 座敷(招キニ應ス
ルモノ) 年税金壹圓五拾錢

三等 流(門立) 年税金三拾錢

相撲 行司 共

一等 頭取 年税金五圓五拾錢

二等 弟子アル者 年税金三圓

三等 弟子ナキ者 年税金壹圓五拾錢

俳優

一等 十五年以上 年税金三圓

二等 十五年未満 年税金壹圓

辯問

月税金三圓

藝妓

但通俗酌取ト唱フルモノハ各半額ヲ課ス

福山町、尾道町、莊山田村、和莊村、宮原村、吉浦村
及該地ノ接壤村ニ於テ營業スルモノ

一等 十三年以上 月税金貳圓

市 部

二等 十三年未滿 月税金壹圓

市場 税金物品賣上金高千分ノ五

演劇、興行、人寄席、 日税最高額

木戸錢 十八分

棹代 五ヶ所分

但木戸錢棹代ノ一方ヲ受クルモノハ各其一方ニ就キ

課税ノ棹ヲ設ケス每人ニ場代敷場代等其他ノ名稱

ヲ以テ受得スルモノハ二人分ヲ一棹ト見做課税ス

遊覽所 日税金見料五人分

遊技場

玉突、射的 日税金五錢

右列記外ノモノ 日税金貳錢

船 (國稅アルモノニ限ル)

解漁船、川船、及自船梁二間迄ハ一艘ニ付

五十石未滿海船 至船梁 年税金拾五錢

但長二間以上壹間ヲ加フル毎ニ金拾錢ヲ增加ス

遊船 長自船梁三間迄ハ一艘ニ付年税金五拾錢

郡 部

二等 十三年未滿 月税金壹圓

福山町、尾道町、莊山田村、和莊村、宮原村、吉浦村及

該地接續村ヲ除クノ外各町村ニ於テ營業スルモノ

一等 十三年以上 月税金壹圓

二等 十三年未滿 月税金五拾錢

市場 税金物品賣上金高千分ノ五

演劇、興行、人寄席 日税最高額

木戸錢 十八分

棹代 五ヶ所分

但木戸錢棹代ノ一方ヲ受クルモノハ各其一方ニ

就キ課税ノ棹ヲ設ケス每人ニ場代敷場代等其他

ノ名稱ヲ以テ受得スルモノハ二人分ヲ一棹ト見

做シ課税ス

遊覽所 日税金見料五人分

遊技場

玉突、射的 空氣作 日税金五錢

右列記外ノモノ 日税金貳錢

船 (國稅アルモノニ限ル)

解漁船、川船、及自船梁二間迄ハ一艘ニ付

五十石未滿海船 至船梁 年税金拾五錢

但長二間以上一間ヲ加フル毎ニ金拾五錢ヲ增加ス

遊船 長自船梁三間迄ハ一艘ニ付年税金五拾錢

但長三間以上二間ヲ加フル毎ニ金貳拾五錢ヲ增加ス

車 (國稅アルモノニ限ル)

二正立 上馬車 壹輛ニ付 年税金三圓

一正立馬車 壹輛ニ付 年税金貳圓

二人乘人力車 壹輛ニ付 年税金壹圓五拾錢

一人乘人力車荷積大七車牛車一輛ニ付年税金壹圓

荷積大六車 一輛ニ付 年税金五拾錢

荷積中六車 一輛ニ付 年税金三拾錢

但一輪車ハ半額ヲ課ス

水車 搗臼一個ニ付 年税金貳拾錢

但僧都ハ搗臼一個ニ付半額ヲ課ス

挽臼一個ニ付 年税金七拾錢

綿操、釘切、煙草切、器械一臺ニ付年税金七拾錢

綿打、油蠟絞

車 (國稅アルモノニ限ル)

二正立 上馬車 一輛ニ付 年税金三圓

一正立馬車 一輛ニ付 年税金貳圓

二人乘人力車 一輛ニ付 年税金壹圓五拾錢

一人乘人力車荷積大七車牛車一輛ニ付年税金壹圓

荷積大六車 一輛ニ付 年税金五拾錢

荷積中六車 一輛ニ付 年税金三拾錢

但一輪車ハ半額ヲ課ス

水車

搗臼一個ニ付 年税金貳拾錢

但僧都ハ搗臼一個ニ付半額ヲ課ス

挽臼一個ニ付 年税金七拾錢

器械一臺ニ付 年税金七拾錢

乘馬 官用乘馬 一頭ニ付 年税金四圓

屠畜

牛一頭ニ付 金八拾錢

馬一頭ニ付 金三拾錢

縣及市町村費參入出

市	部	郡	部
豚一頭ニ付	金五錢	紡績(苧、綿、麻、ノ類ヲ)	
羊一頭ニ付	金貳錢	一鍾ニ付	年税金貳錢
區劃ヲ定ムル者		但千鍾未滿ハ半額ヲ課ス	
八重築場 一反歩ニ付	年税金壹圓貳拾錢	乘馬官用乘馬 一頭ニ付	年税金貳圓
蠣養育場 一反歩ニ付	年税金壹圓	屠畜	
蠣養育場 一反歩ニ付	年税金六拾錢	牛一頭ニ付	金八拾錢
貝類除ク養育場一反歩ニ付	年税金貳拾錢	馬一頭ニ付	金三拾錢
梁場 一ヶ所ニ付	年税金四圓	豚一頭ニ付	金五錢
切川 一ヶ所ニ付	年税金壹圓	羊一頭ニ付	金貳錢
區劃ヲ定ムル者		漁業	
鮭網漁、鰯網漁、綠網漁、鯛網漁		區劃ヲ定ムル者	
鰯網漁 該業ニ要スル人員一人ニ付	年税金四拾錢	八重築場 一反歩ニ付	年税金壹圓貳拾錢
雜網漁	金三拾錢	蠣養育場 一反歩ニ付	年税金壹圓
配繩漁、釣漁	金貳拾錢	蠣養育場 一反歩ニ付	年税金六拾錢
採貝	金拾錢	貝類除ク養育場一反歩ニ付	年税金貳拾錢
雜漁	金拾錢	築場 一ヶ所ニ付	年税金四圓
鵜繩漁	金拾錢	切川 一ヶ所ニ付	年税金壹圓
		區劃ヲ定ムル者	
		鮭網漁、鰯網漁、綠網漁、鯛網漁	
		鰯網漁 該業ニ要スル人員一人ニ付	年税金四拾錢
		雜網漁	金三拾錢
		配繩漁、釣漁	金貳拾錢
		採貝	金拾錢
		雜漁	金拾錢
		鵜繩漁	金三拾錢
		採藻	
		區劃ヲ定ムル者	
		海苔築場 一反歩ニ付	年税金六拾錢
		區劃ヲ定ムル者	
		該業ニ要スル人員一人ニ付	年税金拾錢
		自轉車 一輛ニ付	年税金五拾錢

採藻	部
區劃ヲ定ムル者	
海苔築場 一反歩ニ付	年税金六拾錢
區劃ヲ定ムル者	
該業ニ要スル人員一人ニ付	年税金拾錢
自轉車 一輛ニ付	年税金貳圓

國及市町村費收入

市 部

豚一頭ニ付 金五錢
 羊一頭ニ付 金貳錢

漁業
 區劃ヲ定ムル者
 八重築場 一反歩ニ付 年税金壹圓貳拾錢
 鯛築場 一反歩ニ付 年税金壹圓
 鯛養育場 一反歩ニ付 年税金六拾錢
 貝類除ク養育場一反歩ニ付 年税金貳拾錢
 梁場 一ヶ所ニ付 年税金四圓
 切川 一ヶ所ニ付 年税金壹圓
 笱場 區劃ヲ定メサル者

儲網漁、鰯網漁、綠網漁、鯛網漁
 鰯網漁 該業ニ要スル人員一人ニ付 年税金四拾錢
 雜網漁 全 金三拾錢
 配繩漁、釣漁 全 金貳拾錢
 採貝 全 金拾錢
 雜漁 全 金拾錢
 鵜繩漁 鵜一頭ニ付 全 金拾錢

郡 部

紡績(繭、綿、麻、ノ類ヲ) 年税金貳錢
 一鍾ニ付
 但千鍾未滿ハ半額ヲ課ス
 乘馬官用乘馬 一頭ニ付 年税金貳圓
 屠畜
 牛一頭ニ付 金八拾錢
 馬一頭ニ付 金三拾錢
 豚一頭ニ付 金五錢
 羊一頭ニ付 金貳錢

漁業
 區劃ヲ定ムル者
 八重築場 一反歩ニ付 年税金壹圓貳拾錢
 鯛築場 一反歩ニ付 年税金壹圓
 鯛養育場 一反歩ニ付 年税金六拾錢
 貝類除ク養育場一反歩ニ付 年税金貳拾錢
 築場 一ヶ所ニ付 年税金四圓
 切川 一ヶ所ニ付 年税金壹圓
 笱場 區劃ヲ定メサルモノ

採藻

區劃ヲ定ムル者
 海苔築場 一反歩ニ付 年税金六拾錢
 區劃ヲ定メサル者
 該業ニ要スル人員一人ニ付 年税金拾錢
 自轉車 一輛ニ付 年税金貳圓

採藻

儲網漁、鰯網漁、綠網漁、鯛網漁
 鰯網漁 該業ニ要スル人員一人ニ付 年税金四拾錢
 雜網漁 全 金三拾錢
 配繩漁、釣漁 全 金貳拾錢
 採貝 全 金拾錢
 雜漁 全 金拾錢
 鵜繩漁 鵜一頭ニ付 全 金三拾錢

區劃ヲ定ムル者
 海苔築場 一反歩ニ付 年税金六拾錢
 區劃ヲ定メサル者
 該業ニ要スル人員一人ニ付 年税金拾錢
 自轉車 一輛ニ付 年税金五拾錢

科 目	二十四年度	二十三年度	二十二年度	二十一年度	二十年 度
警 察 費	八、一六五、四三三 市部 三、七六七、三三四 聯部 七、六二八、七一一	一〇、〇八六、 一四、三三九、 七、八二二、	九、〇七〇、 一三、三八八、 七〇、六九八、	一〇、七四〇、 一四、〇一三、 七〇、六〇九、	九、三九七、 一四、〇一三、 七〇、六〇九、
警察廳舎建築修繕費	七、九、五、七	〇、八、〇、五	〇、三、三、八	〇、六、五、五	〇、五、〇、七
土 木 費	八、六六三、〇三三 一、六八五、九三九	一〇、四〇四、 一、九七、五〇三	五、八五〇、 三、九、四、三	五、〇一八、 二、八、九、六	五、〇一五、 二、八、九、六
町村土木補助費	二、六六〇、六八九	四、五、二、六	六、二、五、〇	六、二、五、〇	六、二、五、〇
會 議 諸 費	一、七、九、七、〇 四、九〇二、一四二 一、六、四、九、九一八	〇、三、三、二 五、五、八、五 二、〇、九、四、七	一、一、七、二 四、一、九、六 一、一、三、三、三	〇、五、九、〇 〇、五、〇、〇 二、七、八、九	〇、五、九、〇 〇、五、〇、〇 二、七、八、九
衛生及病院費	一〇、四、三、一〇八 七、三、七、〇〇〇 三、七、六、七、二二二	三、三、〇、一、八 〇、五、七、五 三、七、七、二、一〇	一〇、三、九、九 〇、五、〇、〇 二、七、八、九	一〇、三、九、九 〇、五、〇、〇 二、七、八、九	一〇、三、九、九 〇、五、〇、〇 二、七、八、九
教 育 費	七、三、六、〇〇 六、四、〇、〇〇〇 二、〇、二、四、三、三	四、四、〇、〇 〇、〇、〇、〇 二、四、五、七、九	〇、〇、〇、〇 〇、〇、〇、〇 二、〇、一、八、七	〇、〇、〇、〇 〇、〇、〇、〇 二、〇、一、八、七	〇、〇、〇、〇 〇、〇、〇、〇 二、〇、一、八、七
町村教育補助費	一、〇〇〇、〇〇〇	一、〇〇〇、〇〇〇	一、〇〇〇、〇〇〇	一、〇〇〇、〇〇〇	一、〇〇〇、〇〇〇

科 目	二十四年度	二十三年度	二十二年度	二十一年度	二十年 度
郡廳舎建築修繕費	二、三、七、六、四八	〇、一、六、五	〇、〇、〇、八	〇、〇、一、〇	〇、〇、一、〇
郡吏員給料旅費	五、八、八、八、三、三三	五、八、二、九、五	六、六、五、四	一、五、八、四、一	七、九、五、一、九
及 廳 中 諸 費	三、三、五、六、四四 三、四、二、七、二五六	〇、三、〇、八 一、一、八、三	〇、三、〇、八 一、一、八、三	〇、三、〇、八 一、一、八、三	〇、三、〇、八 一、一、八、三
救 育 費	一、三、五、〇 一、〇〇〇	〇、〇〇一 〇、〇〇一	〇、〇〇一 〇、〇〇一	〇、〇〇一 〇、〇〇一	〇、〇〇一 〇、〇〇一
浦役場及難破船諸費	一、〇、四、七、九〇 四、五、五、〇	二、二、七、六 〇、〇、〇、〇	二、二、七、六 〇、〇、〇、〇	二、二、七、六 〇、〇、〇、〇	二、二、七、六 〇、〇、〇、〇
諸達書及揭示諸費	一、八、二、五、〇 一、二、八、二、六七	〇、〇、〇、八 〇、〇、〇、一〇	〇、〇、〇、八 〇、〇、〇、一〇	〇、〇、〇、八 〇、〇、〇、一〇	〇、〇、〇、八 〇、〇、〇、一〇
地方税取扱費	一、八、〇、四、三三 六、八、五、三、一〇	〇、〇、一、〇 〇、〇、九、一	〇、〇、一、〇 〇、〇、九、一	〇、〇、一、〇 〇、〇、九、一	〇、〇、一、〇 〇、〇、九、一
衆議院議員選舉費	三、八、八、三	〇、四、九、〇	〇、四、九、〇	〇、四、九、〇	〇、四、九、〇
勸 業 費	四、四、四、三、八 二、七、一、八、八〇	四、四、四、三、八 二、七、一、八、八〇	四、四、四、三、八 二、七、一、八、八〇	四、四、四、三、八 二、七、一、八、八〇	四、四、四、三、八 二、七、一、八、八〇
戶長以下給料旅費	一、八、七、九、九二	〇、〇、四、〇	〇、〇、四、〇	〇、〇、四、〇	〇、〇、四、〇
元區書記非職給	〇、一、七、一	〇、一、七、一	〇、一、七、一	〇、一、七、一	〇、一、七、一
元區書記死亡退官賜金	〇、〇、〇、〇	〇、〇、〇、〇	〇、〇、〇、〇	〇、〇、〇、〇	〇、〇、〇、〇

科 目	二十四年度	二十三年度	二十二年度	二十一年度	二十年 度
縣廳舎建築修繕費	四一八、〇二九	〇、四八二	〇、五九〇	〇、六七〇	〇、六五九
縣 監 獄 費	二八、九七五、二七	二九、三六一	一一、〇九八	一一、一六九	一三、三四七
縣監獄建築修繕費	三、七三八、九八〇	一、三四九	一、五六四	一、九八四	三、二八九
豫 備 費	三、七〇〇、〇〇〇	三、四〇〇	三、三三〇	二、一六〇	七、〇六五
合 計	一八、二二九、七六五	四、五七二	一六、三三九	一四、一三〇	五八、三七四〇
國庫ヨリ借受返納金	三〇五、二〇九、四四八	四、〇五九、六四六	二、四四四、四八二	三、二六六、六九四	二、一九〇〇

四二〇

第二一七

地方税支出ノ決算

科 目	二十四年度	二十三年度	二十二年度	二十一年度	二十年 度
警 察 費	七、八九九、五四六	九、五九〇	九、三五八	一〇、三四五	九、二二二
警察廳舎建築修繕費	一三、五四〇、九五〇	一、四〇三、七	一、三三三	一、三四〇、六	一、三三三
聯 帶 市 郡 部	七、八九九、五四六	九、五九〇	九、三五八	一〇、三四五	九、二二二
市 郡 部	一三、五四〇、九五〇	一、四〇三、七	一、三三三	一、三四〇、六	一、三三三
縣 郡 部	七、八九九、五四六	九、五九〇	九、三五八	一〇、三四五	九、二二二
合 計	二八、二二九、七六五	二一、三九七	二一、〇二六	二一、七二〇	二一、一〇八

科 目	二十四年度	二十三年度	二十二年度	二十一年度	二十年 度
土 木 費	一、二七六、六八九	〇、二六一	〇、一〇〇	〇、一〇〇	三、六一六
町村土木補助費	九、三五七、八四三	一〇、二六一	四、九四〇	四、九四〇	〇、三三三
會 議 諸 費	二、六六〇、六八九	一、九四、二五四	二、八四〇、四	二、八四〇、四	〇、三三三
衛生及病院費	一、四一四、八〇	一、一五九	一、一五九	〇、八八四	一、四一四、八〇
教 育 費	五、〇〇二、七九	四、四九九	四、四九九	三、七九九	三、七九九
町村教育補助費	一、〇三三、一八四	一、一八七、六	一、〇三三、一八四	一、〇三三、一八四	一、〇三三、一八四
郡廳舎建築修繕費	一、四〇六、九八三	一、〇三三、一八四	一、〇三三、一八四	一、〇三三、一八四	一、〇三三、一八四
郡吏員給料旅費及廳中諸費	三、三三三、三三三	三、三三三、三三三	三、三三三、三三三	三、三三三、三三三	三、三三三、三三三
教 育 費	一、九四二、九八四	二、四七三、四	一、七六一	一、八九七、七	二、二六六
浦役場及難破船諸費	六、〇〇〇	〇、〇〇〇	〇、〇〇〇	〇、〇〇〇	〇、〇〇〇
合 計	二八、二二九、七六五	二一、三九七	二一、〇二六	二一、七二〇	二一、一〇八

縣及市町村費額入出

四二一

科 目	二十四年度	二十三年度	二十二年度	二十一年度	二十年 度
諸達書及揭示諸費	七九八・〇五五 四・五〇〇 三・八一六	〇・九四五 二・九三三	一・一五六 〇・〇〇四 〇・〇〇一	〇・六三六 〇・〇〇五 〇・〇〇一	一・〇一六
勸業費	二・三二一・五六一	二・九三三	二・九三三	三・〇六〇 〇・三三〇	一・四八二
戸長以下給料旅費	一六・一七〇・九	〇・〇五六	三・五五二・八	三・二二八・三	一・五三三
地方税取扱費	一・〇九四・〇七八 七・〇七三・二一六	〇・〇一四 〇・〇二四	〇・〇四四 〇・〇五二	〇・〇四九 一・一四三	〇・六九三
縣廳舎建築修繕費	四・二二二・九三	〇・四七六	〇・五五〇	〇・六三三	〇・七五三
縣監獄費	一一・七四〇・六八三	一一・九一〇・一	一〇・九五一・一	一〇・六三〇・四	一・七〇六・六
縣監獄建築修繕費	一・五二四・〇三三	一・四四四	一・四一三	一・〇〇一	一・四七四
衆議院議員選舉費	七五・三三〇	〇・五五七	〇・五五七	〇・五五七	〇・五五七
元區書記非職給	八三・五〇〇	〇・一八六	〇・一八六	〇・一八六	〇・一八六

科 目	二十四年度	二十三年度	二十二年度	二十一年度	二十年 度
元區書記死亡退官賜金	八六八・二七八 〇・九八五 二〇〇・六三三	一七一 二二 二二	一・四九一 〇・〇一四	一・五三四 〇・〇一四	二・一九三
雜出	一六二・五七四・八三〇 三三二・五三七・五九九 三〇三・四九九・六二二	一八六・一五四 三三二・一一一 三九三・六〇〇	一・五五三・三三三 三・〇七三・〇三三 二・三五・八〇二	一・九〇三・〇三〇 三・九一三・九一三 三・三二・一九〇	五・六一・三四七
合 計					
前年度へ補充金					
國庫下渡金 殘餘					
内務省へ返納					
國庫ヨリ借入金返納					
翌年度へ繰越高					〇・四二八
翌々年度へ繰越高					二・五五九

地方税支出決算ノ細目

縣及市町村費繰入出

科目	二十一年度	二十二年	二十三年	二十四年度
警察	1,014,454	1,340,000	1,499,000	1,540,000
警察機密費	6,236	4,806	4,009	4,000
廳	1,287	1,287	1,287	1,287
雜給	1,287	1,287	1,287	1,287
警察廳舍建築修繕費	1,287	1,287	1,287	1,287
建築費	1,287	1,287	1,287	1,287
修繕費	1,287	1,287	1,287	1,287
土木費	1,287	1,287	1,287	1,287

四二四

科目	二十一年度	二十二年	二十三年	二十四年度
道路橋梁費	28,317	30,570	33,810	36,060
測量費	6,068	6,068	6,068	6,068
治水堤防費	7,847	7,847	7,847	7,847
町村土木補助費	0	0	0	0
縣會議諸費	18,304	18,304	18,304	18,304
俸給	2,880	2,880	2,880	2,880
雜給	1,112	1,112	1,112	1,112
府縣委員會諸費	1,970	1,970	1,970	1,970
衛生及病院費	14,388	14,388	14,388	14,388

縣及市町村費輸入出

四二五

科目	二十年度	二十一年度	二十二年	二十三年	二十四年度
衛生費	〇〇一五	〇〇九七	〇〇九四	〇〇一八	三八・八三三
縣費					二五・三三三
市費					一六・二二六
郡費					八・五〇〇
檢査費					五三三・九一〇
廣島病院費					九・二九九・九五九
傳染病豫防費					六三九・五二九
教育費					一四〇・六・九八三
廣島縣尋常師範學校					一九四・二九・八〇四
廣島醫學校					七三・五〇〇
教師生徒賞與金					六・〇〇〇

科目	二十年度	二十一年度	二十二年	二十三年	二十四年度
留學生徒費	〇・三五九				
教師賞與費					六・〇〇〇
町村教育補助費					〇〇五・四〇〇
郡區廳舍建築修繕費					三三九・一九一
建築費					
修繕費					三三九・一九一
郡吏員給料旅費					五八・四八九・七五九
俸給					三四七・六三三
雜給					二二九・四五六
廳費					一一〇・九〇二

科 目	二十四年度	二十三年度	二十二年度	二十一年度	二十年 度
救 育 費	聯部 三三〇.九一七 市部 三六四.二九八 郡部 二〇七.六一四	〇.三四九 三二八.五	〇.三二五 二二.一九	〇.四六四 二.三三〇	二.一四四 一.三三〇
究 民 救 助 費	二〇七.六一四 二.四六一.七三				一.三三〇
行 旅 死 亡 人 及 病 人 費	一三三.三〇三 二一八.二六七				一.五九四
浦 役 場 及 難 破 船 諸 費				〇.〇〇一 〇.〇〇一	〇.〇〇一
浦 役 場 費				〇.〇〇一	
難 破 船 諸 費				〇.〇〇一	
諸 達 書 及 揭 示 諸 費	七九八.二〇五 四.五五〇 三.八一六	〇.九四五	一.二二六 〇.〇〇四 〇.〇〇一	〇.六三六 〇.〇〇五 〇.〇〇一	一.〇一六
諸 達 諸 費	七九八.二〇五	〇.九四五	一.二二六	〇.六三六	〇.九八八
揭 示 諸 費	四.五五〇 三.八一六		〇.〇〇四 〇.〇〇一	〇.〇〇五 〇.〇〇一	〇.〇一六

四二八

科 目	二十四年度	二十三年度	二十二年度	二十一年度	二十年 度
勸 業 費	二,五二二.五六一	二,一六三	二,一七七	三,〇八〇.一 〇,三三〇	二,四八二
農 工 業 費	一,〇三九.九九		〇,〇〇四		
氣 候 觀 測 費	九六九.三九八		〇,八〇三		〇,六三三
勸 業 諮 問 會 費	四四九.一〇〇				〇,五〇七
共 進 會 費	六四四.四九六				〇,三〇〇
農 業 費					〇,一三三
礦 茶 取 扱 補 助 費					〇,一五〇
桑 園 開 設 補 助 費					一,〇七九.九
第 三 回 內 國 勸 業 博 覽 會 出 品 補 助 費			一,〇九一		
藝 備 六 回 共 進 會 褒 賞 費			〇,三九〇		

縣及市町村費輸入

四二九

科 目	二十四年度	二十三年度	二十二年度	二十一年度	二十年度
聯帶 郡市部	三,四九,五六八	〇	〇,〇九〇	〇	〇
勤業報告費					
蠶茶業補助費			〇,三〇〇		一,五三,三三三
戶長以下給料旅費			三,五七一八	九八,一八五	八九,一八八
俸 給			三,五四七四		二六,一三五
雜 給			一〇,〇四四	二四,六二九	
地方稅取扱費	一六,一七〇九 一〇,九四〇,七八 〇,〇九四 〇,〇三二	〇,〇九七 〇,〇一四 〇,〇三二	〇,〇四四 〇,〇三二 〇,七四六	〇,〇四九 〇,〇三三 一,三三二	〇,六九二
爲換方給料	一三〇,〇〇〇 一〇〇,〇〇〇 五〇,〇〇〇 四一,〇〇九		〇,〇〇〇		〇,一〇〇
現金遞送費	三〇,六六三				〇,一四二
借入金利息	六四,四〇〇				〇,四三〇

四三〇

科 目	二十四年度	二十三年度	二十二年度	二十一年度	二十年度
營業鑑札費	五,三二〇				
地方稅徵收費~ 充テ市町村交付金	一,〇〇,〇〇〇 六,九五一,〇七九 六,〇〇五	〇,〇〇〇 〇,五五七 〇,四七六	〇,〇〇〇 〇,五五〇 〇,四七五	〇,六五三 〇,三三三 〇,六五三	〇,三三三 〇,三三三 〇,三三三
衆議院議員選舉費	四二,二九二				
縣廳舎建築修繕費	一九,八〇〇	〇,〇六一	〇,一六〇	〇,三三三	〇,三三三
建 築 費					
修 繕 費					
縣 監 獄 費	一,一三三,四〇六	一,三七一〇	一,〇七五,六一六	一,〇六,三〇四	一,一三,〇七九
俸 給	一,三,一八四,三七三	一,三,一六九	一,三,九六九	一,三,三〇五	一,三,三〇五
雜 給	一,七七八,九六一	一,七,三七九	一,六,六七一	一,八八四,二	一,五,〇〇〇
應 費	三,七六六,〇九三	三,五七三	四,一六一	四,四〇二	
給 與 錢	一,四〇,四〇一	二,八〇四	二,七九四		

縣及市町村費輸入

四三二

科	目	二十四年度	二十三年度	二十二年	二十一年度	二十年
刑	刑事被告人諸費	三、八二七、三八八	四、六八七	二、七三四	三、二五七	四、一八五
	囚人諸費	七、七三三、八三三	八、七二九	六、九二八	六、五、四九七	八、三、四三六
縣	縣監獄建築修繕費	四、四四〇、七三三	一、四四五	一、四三三	一、〇〇一	二、一、四六四
	建築費	一、四三六、四六六	〇、〇〇〇	〇、四三六	九、六七八	二、一、九六二
修	修繕費	二、九〇四、五五五	〇、九八一	〇、四三六	〇、三三三	〇、四〇一
	元區書記非職給	八、三五〇	〇、一八六			
元	元區書記死亡退官賜金		〇、一七二			
	雜出	八、六八、二七八	〇、〇〇七	一、四九一	一、五三四	二、一、九六二
飲	飲損金	二、〇〇、六三三	〇、〇〇一	〇、〇一四	一、四三三	二、一、九六二
	金	一、八三三、三七	〇、〇〇〇	〇、〇一四	〇、〇九四	〇、〇九四

地方税誤納下戻金	年度後發覺支出	年度後發覺地方税誤納下戻金	國庫下渡金殘餘	内務省へ返納	翌年度へ繰越高	國庫ヨリ借入金返納	翌々年度繰越高
二〇、九八一	八、九四二	八、五七、二九七	〇、九八五	一〇、三六四	三、一六六、一七五	九、〇六五、五二六	
〇、〇〇三	〇、〇〇五	〇、〇〇三	〇、〇〇二	〇、〇〇二	一、三三三	二、〇五二、八	
〇、〇一四	〇、〇三六	一、四二二	〇、〇三三	〇、〇二九	〇、二二四	一、八、九五五	
〇、一九二	〇、一九二	〇、一五三	〇、一五三	〇、一五三	二、八二〇	二、九、三六八	
					二、一五五、九		

第二九 市町村費収入精算		二十四年度	二十三年度	二十二年	二十一年度	二十年
科	目	四、四三三 円	六、五三六 円	五、〇三三 円		
財	産ヨリ生ズル収入					

縣及市町村費移入出

科目	二十三年度					二十二年度					二十一年度					二十年度				
	地價割	戸別並家屋割	營業割	反別割	所得稅割	夫役及現金割	使用料及手数料	國庫交付金	地方稅交付金	寄附金	雜收入	前年度繰越金	地方稅補助金	公債金	計	人口對市町村比				
合計	一七八六三一	二二二五四九	四九六九七	二、三三六	三、七四八	四、一三五	四、九六、四七九	一、一三〇	三、四〇四	六、一八九	一、三八八三	六六、八八七	三、三三〇	二、一九三一	一、四、九一九	一、六〇、九一九	六、七、三、九八			
地價割	一七八六三一																			
戸別並家屋割		二二二五四九																		
營業割		四九六九七																		
反別割		二、三三六																		
所得稅割		三、七四八																		
夫役及現金割		四、一三五																		
使用料及手数料		四、九六、四七九																		
國庫交付金		一、一三〇																		
地方稅交付金		三、四〇四																		
寄附金		六、一八九																		
雜收入		一、三八八三																		
前年度繰越金		六六、八八七																		
地方稅補助金		三、三三〇																		
公債金		二、一九三一																		
計		一、六〇、九一九																		
合計	六、七、三、九八	六、六、二、〇〇〇	四、七、〇、八八〇	三、八、一、四三三	三、八、七、〇三三	五、六、六	三、七、五、六四	一、一三三	二、八〇四	七、〇、四九	一、四、一、八四一	一、九、〇、三三	六、二、五〇	八、五、九三八	二、三、一、八八五	四、四、一、三五				

四三四

第三二〇

市町村費收入ノ郡市別

郡市	二十三年度					二十二年度					二十一年度					二十年度				
	財産収入	使用料及手数料	雜收入	前年度繰越金	市町村稅	寄附金	國庫交付金	地方稅交付金	公債金	地方稅補助金	合計	人口對市町村比								
廣島	一、二、五、三	二、六、八	一、〇、〇、三、五	五、五、一	三、三、一、六、七	六、七、〇	七、五、一	一、〇、七、七	一、二、五	四、七、八、七、二	五、七、八									
安藝	八、三	八、〇	八、二、二	三、〇、九、一	三、三、八、六、六	一、〇、七、三	三、二	一、七、九	三、四、六	四、五、八、七、〇	三、一、五									
佐伯	一、四、〇	三、三	一、八、八、三	二、八、三、二	一、二、八、六、七	四、九	四、一	一、七、九	三、三、一	一、八、〇、三、一	四、〇、八									
高宮	一、四、八	二	二、二、四、九	九、二、四	一、四、四、五、四	三	五、八	一、九、三	一、九、三	一、八、〇、三、一	四、〇、八									
高山	五、四	二	一、一、二、四	二、三、五、一	二、一、一、〇、六	四、一	一、〇、二	二、六、六	二、六、六	一、五、七、六、九	四、二、二									
山縣	三、二	五	一、九、一、九	七、三、六	一、二、八、六、七	四、九	四、一	一、七、九	三、三、一	一、五、七、六、九	四、二、二									
高田	三、〇	五、五	一、六、〇、一	三、六、四、八	三、二、四、九、二	七、三	一、五、五	二、九、七	二、九、七	二、八、五、四、一	三、九、三									
賀茂	一、一、七	七、七	二、三、七、四	一、四、三、七	三、四、七、〇、六	三、八、七	一、二、六	三、五、〇	三、五、〇	四、〇、〇、三、三	三、三、二									
豐田	三、三、三	九、八	六、〇、〇、五	三、四、六、二	四、一、七、七、六	三、六、六	三、五、〇	四、五、六	四、五、六	五、二、八、九、八	四、三、五									
御調	一、八、二	一、〇、六	一、九、九、七	四、二、二、七	三、八、一、〇、三	三、六、一、五	三、九、五	五、六、六	六、二、五、〇	七、四、五、八、四	六、〇、一									
世羅	一、三、三	一、九	一、三、一、一	六、〇、〇	一、二、八、九、六	一、三、三、三	一、〇、七	一、五、六	一、五、六	一、八、九、〇、〇	五、一、三									
深津	四、〇	五、九	五、五、二、〇	一、一、四、四	一、五、七、七、七	八、二	一、〇、五	三、六、八	三、六、八	三、三、〇、〇、七	四、七、二									
沼津	六、六	五、六	三、三、七、七	一、一、四、四	二、六、一、五、九	二、一、四、八	八、四	三、三、〇	三、三、〇	三、三、四、四、五	四、〇、九									
安那	一、五	一	一、七、〇、五	一、〇、五、六	一、一、七、四、五	一	五、九	一、三、三	一、三、三	一、四、七、〇、〇	五、〇、五									

縣及市町村費收入

四三五

郡市	蘆田	品石	神石	甲奴	三奴	三可	三上	惠蘇	合計
財産収入	1,310	25	300	104	104	176	175	440	4,403
使用料及手数料	2	1	8	3	18	13	52	38	110
雑収入	2,936	596	199	86	579	949	734	462	6,687
前年度繰越金	833	435	1,288	263	456	313	633	1,064	3,310
村市町税	1,318	1,310	3,002	871	1,324	1,065	911	1,067	4,520
寄附金	1,697	1,866	333	36	145	68	73	73	3,883
國庫金	85	38	53	68	80	38	66	55	340
地方税	196	87	60	60	189	68	69	69	619
公債金	1,571	92	92	92	243	671	651	14,355	14,355
地方補助金	1,140	1,085	1,185	1,185	1,185	1,185	1,185	1,185	22,131
合計	3,104	1,735	5,032	1,423	2,295	2,956	2,490	2,261	61,738
人口對市町比例	82.4	86.3	53.3	47.4	39.3	53.5	79.2	49.5	45.3

四三六

第三二 市町村費支出精算

科目	二十四年度	二十三年度	二十二年度	二十一年度	二十年度
役所及役場費	219,905	235,084	183,602	199,930	121,888
會議費	23,325	24,912	27,575	9,159	6,092
土木費	77,362	28,740	26,546	45,369	40,313
教育費	184,594	180,900	143,696	151,388	130,414

科目	二十四年度	二十三年度	二十二年度	二十一年度	二十年度
衛生費	3,860	8,298	3,708	4,946	6,250
教育助費	210	1,017	111	79	92
勸業費	210	2,197	6,933	97,053	137,033
災害豫防費	1,360	1,984	1,810	1,312	2,054
警備費	1,360	1,984	1,810	1,312	2,054
公債金及利子	378	200	453	8,765	9,264
共有物諸費	1,327	2,016	1,580	1,013	1,148
諸税及負債擔	26,445	24,686	16,999	900	1,264
市及町村公債費	491	6,724	1,977	900	1,264
雜支費	491	6,724	1,977	900	1,264
教育補助費	189	4,338	1,111	1,111	1,111
寄附金	189	4,338	1,111	1,111	1,111
豫備費	189	4,338	1,111	1,111	1,111
合計	558,668	629,019	416,137	453,746	331,990
割戻金	448	1,126	1,126	1,126	1,126
翌年度繰越金	57,771	1,126	1,126	1,126	1,126
基本財産繰越金	71	1,126	1,126	1,126	1,126
翌々年度繰越金	71	1,126	1,126	1,126	1,126

縣及市町村費總入出

四三六

郡市	役場所費及	會議費	土木費	教育費	衛生費	救助費	警備費	勸業費
廣島	1,374,411	1,376	3,386	1,285,666	7,292	4,221	6,955	2,833
安藝	1,955,566	1,407	1,140	1,336,566	5,544	2,331	5,921	2,828
佐伯	1,555,511	1,120	1,707	1,386,811	2,722	4,221	2,721	3,488
沼田	7,165	760	637	6,745	49	2	256	36
高宮	6,493	614	431	6,833	64	2	24	35
山縣	1,076,666	1,572	882	9,219	40	1	3	89
高田	1,233,000	1,379	3,633	7,566	57	10	20	69
賀茂	1,688,833	1,099	3,322	1,297,111	1,499	24	49	20
豐田	1,813,377	1,255	5,119	1,705,511	3,633	11	6	57
御調	1,848,811	1,510	2,970	1,590,511	2,211	18	33	87
世羅	6,679	520	4,482	4,823	4	1	6	7
深津	6,995	1,025	2,480	8,635	30	3	107	33
沼津	1,122,255	1,913	5,460	1,222,211	3,266	3	28	4
那須	5,865	1,009	831	6,041	48	1	7	1

郡市	役場所費及	會議費	土木費	教育費	衛生費	救助費	警備費	勸業費
廣島	7,498	8,311	6,201	5,111	107	8	17	5
品治	6,000	5,600	2,257	3,066	20	2	17	4
神石	7,114	6,755	5,588	4,151	128	2	1	4
甲奴	5,355	5,244	1,677	3,931	38	2	1	9
三次	6,609	3,477	2,677	5,065	57	30	8	10
三谿	4,100	3,550	2,090	4,038	19	11	2	19
奴可	5,706	4,918	1,117	4,598	93	4	2	17
三上	3,335	2,511	4,198	2,453	51	2	2	4
惠蘇	5,338	5,411	4,388	3,330	104	8	2	4
合計	22,940,522	22,127	77,362	18,454,544	38,600	22,525	12,360	22,066

郡市	諸税及負擔	市及町村費	雜支出	共有物諸費	翌年度へ繰越高	基編本入財	寄附金	割戻金
廣島	1,946	1,366	156	73	1,156	1	1	1
安藝	2,278	1,366	156	73	1,156	1	1	1
佐伯	3,442	1,366	156	73	1,156	1	1	1
沼田	1,370	1,366	156	73	1,156	1	1	1
高宮	1,196	1,366	156	73	1,156	1	1	1
山縣	1,370	1,366	156	73	1,156	1	1	1
高田	1,370	1,366	156	73	1,156	1	1	1
賀茂	1,370	1,366	156	73	1,156	1	1	1
豐田	1,370	1,366	156	73	1,156	1	1	1
御調	1,370	1,366	156	73	1,156	1	1	1
世羅	1,370	1,366	156	73	1,156	1	1	1
深津	1,370	1,366	156	73	1,156	1	1	1
沼津	1,370	1,366	156	73	1,156	1	1	1
那須	1,370	1,366	156	73	1,156	1	1	1

縣及市町村費收入

四三九

國稅

郡市	諸稅及負擔	市及町村債費	雜支出	共有物諸費	繰年度高	基編本入財寄附金	割戻金
山縣	1,661	364	244	378	752	1,890	448
高山	99	79	83		517		
賀茂	695	861	796		3,097		
豐田	128	306	455		733		
御調	1,708	9,255	234		9,985		
深津	346	680	110		1,286		
沼津	311	8	96		1,673		
安那	8	7	7		2,335		
蘆田	30	34	21		837		
品石	15	268	109		650		
神石	70	37	97		1,131		
甲次	19	37	3		1,388		
三奴	1,055	150	37		2,271		
三奴	1,060	44	29		3,949		
三奴	103	110	44		1,076		
三奴	288	25	104		2,026		
合計	13,517	26,445	4,419	378	57,571	1,890	448

第三四

國稅決算

種類	二十四年度	二十三年度	二十二年度	二十一年度	二十年度
地租	1,149,354	1,212,440	1,141,131	1,054,917	1,174,443
酒造稅	416,850	302,211	433,111	424,489	298,440
煙草稅	1,210,400	1,196,120	614,244	1,151,100	2,544,444
賣藥稅	9,333	28,222	11,111	6,111	25,444
船稅	110,400	110,400	110,400	110,400	100,111
車稅	21,222	21,222	21,222	21,222	11,111
訴訟野紙諸稅	11,111	11,111	11,111	11,111	11,111
訴訟用印紙料	11,111	11,111	11,111	11,111	11,111
證券印稅	11,111	11,111	11,111	11,111	11,111
牛馬賣買免許稅	2,777	2,777	2,777	2,777	2,777
銃織稅	2,644	2,644	2,644	2,644	2,644
國立銀行稅	1,111	1,111	1,111	1,111	1,111
度量衡稅	1,111	1,111	1,111	1,111	1,111
合計	3,955,659	3,856,000	3,856,000	3,856,000	3,856,000

國稅

四四〇

種別	二十一年度	二十二年	二十三年	二十四年
版權免許稅	9584	10296	10392	11640
菓子稅	33965	32632	26660	31000
醬油稅	18384	18933	22951	21940
所得稅	1779263	194104	1797415	1750697
合計	215209	10296	10392	11640

四四二

郡市	地租	酒造稅	煙草稅	賣藥稅	船稅	車稅	証券印稅	牛馬賣免許稅
廣島市	31,492,955	5,365,388	57,522,460	7,668,895	36,805	22,102,500	15,466,395	25,900
安藝市	8,361,074	2,023,563	3,525,000	1,526,000	1,048,515	8,525,000	—	3,500,000
高松市	13,433,700	4,831,600	3,625,500	5,240,000	305,475	1,422,500	—	4,130,000
合計	53,287,729	12,216,551	64,672,960	14,454,895	38,240	32,050,000	15,466,395	29,490,000

第三五

國稅郡市別ノ一

郡市	地租	酒造稅	煙草稅	賣藥稅	船稅	車稅	証券印稅	牛馬賣免許稅
高田	7,277,741	7,347,810	1,732,000	10,900,000	6,255,000	5,510,000	—	20,600,000
豐田	14,018,321	13,824,000	5,910,000	18,240,000	1,022,150	1,022,150	—	26,826,900
御調	12,187,693	1,678,744	541,900	1,952,000	3,920,610	5,605,000	—	24,820,000
世羅	13,876,699	2,892,700	1,081,300	3,310,000	1,606,050	1,286,500	—	25,376,800
深津	14,343,364	3,230,881	1,026,800	3,310,000	1,219,980	1,485,000	—	26,170,000
安那	9,531,591	3,101,571	1,642,100	1,412,000	8,100	8,200,000	—	38,140,000
品治	5,921,595	1,929,348	332,300	826,000	90,875	4,422,500	—	19,370,000
三石	5,982,705	1,929,348	332,300	826,000	90,875	4,422,500	—	19,370,000
三次	5,022,995	1,811,000	332,300	640,000	1,540,000	2,152,500	—	24,770,000
三上	5,022,995	1,811,000	332,300	640,000	1,540,000	2,152,500	—	24,770,000
蘇我	1,439,395,140	4,618,550,610	6,422,000,000	9,733,495	11,043,835	11,532,628	15,346,395	21,770,437
合計	143,939,514	4,618,550,610	6,422,000,000	9,733,495	11,043,835	11,532,628	15,346,395	21,770,437

國稅

四四三

郡市	銃獵稅	國立銀行稅	度量衡稅	菓子稅	醫油稅	所得稅	合計
廣島市	一七六、二五〇圓	四四八、〇〇〇圓	七〇、二八〇圓	三〇一、八五三、九圓	五、七二九、二五圓	六、七八二、九八五圓	一、五五、一五九、二三三圓
安藝市	二八六、〇〇〇			八〇四、〇〇六	二、八七〇、四〇二	三、〇九二、五八七	一〇四、八〇三、八六二
沼津市	二二五、五〇〇			七六三、二〇〇	三、三八七、〇三七	九、九一七、一五	二、七、六二四、八八五
高松市	三、八、八、五〇〇			六、九、〇、三、九四	三、〇、五、九、一一四	一、二、〇、七、三、三五	一、八、六、二、四、八、五一一八
高山市	一、五、七、五、〇〇〇			二、八、六、九、二〇	六、二、三、〇、〇三	六、八、四、一、二〇	八、三、〇、七、八、〇、九、五
賀茂市	一、五、三、七、五〇〇			八、九、四、一、一〇	三、五、五、二、四、六二	一、二、〇、〇、六、〇、五	二、七、六、八、二、五、二二七
豐田市	一、〇、一、一、五〇〇			二、二、六、一、九一	三、〇、三、九、九三七	九、四、六、五、五五	一、四、五、九、五、五、八〇〇
調子市	三、六、二、五〇〇	一、〇〇、八、〇〇〇		一、六、七、七、七、五五	二、二、九、七、三、三三	二、三、〇、九、七、〇八	一、八、〇、二、五、二、二、七
深津市	一、四、三、〇、〇〇〇		五、三、七、九	一、〇、六、六、六、六五	四、五、〇、一、八五	二、四、八、〇、〇、八五	一、九、五、二、六、二、九、八九
那須市							

郡市	總數	田	畑	郡村宅地	鐵山泉鹽田池及雜種地	市街宅地	延納年賦
廣島市	三、一、五、〇、一圓	三、九、八、八、八圓	一、一、八、四、八圓	一、〇、六、三、四圓	四、〇圓	一、四、〇、三、二圓	五、三、〇圓
安藝市	七、三、三、九、六	四、七、七、〇、七	一、七、八、六、九	六、八、九、一	七、四、〇		一、八、九
佐伯市	八、三、六、七、〇	六、〇、四、七、三	一、四、七、六、二	六、二、五、三	一、八、五、四	二、〇、二	二、二、六

品名	田治石	甲次	三三	三三	三三	三三	合計
蘇州	四〇五、五、五〇〇						二、六、三、四、一、五〇〇
石次		四〇五、五、五〇〇					一、四、五、五、〇〇〇
三三			四〇五、五、五〇〇				七、五、六、五、九
三三				四〇五、五、五〇〇			一、一、一、六、四、三、七
三三					四〇五、五、五〇〇		三、一、四、〇、二、〇、八〇〇
合計	四〇五、五、五〇〇	四〇五、五、五〇〇	四〇五、五、五〇〇	四〇五、五、五〇〇	四〇五、五、五〇〇	四〇五、五、五〇〇	二、二、一、九、四、四、四〇〇

郡	沼高	山高	賀高	豐賀	御調	世羅	深津	沼津	安那	品田	神田	甲府	三宮	三島	
	田宮	縣	田	田	田	田	田	田	田	田	田	田	田	田	
市	田宮	縣	田	田	田	田	田	田	田	田	田	田	田	田	
總	三、四、三、二五	一、〇、四、三、六	七、三、八、六三	一、四、四、一、四一	一、二、一、七、九〇	一、三、八、八、五五	一、四、三、四、一五	九、五、五、九二	九、五、三、二一	九、五、三、二一	五、九、八、六七	二、九、三、八五	八、五、七、〇八	二、九、三、八五	六、七、五、七三
數	一、〇、四、三、六	一、八、三、三、〇	六、一、〇、一	二、九、三、八五	二、五、七、三三	二、六、六、四九	三、三、一、〇、五	二、〇、一、〇、九	二、〇、一、〇、九	六、六、八、九	五、一、五、四	八、〇、九、〇	八、八、六、一	一、〇、五、五、二	一、〇、四、九
田	一、〇、四、三、六	一、八、三、三、〇	六、一、〇、一	二、九、三、八五	二、五、七、三三	二、六、六、四九	三、三、一、〇、五	二、〇、一、〇、九	二、〇、一、〇、九	六、六、八、九	五、一、五、四	八、〇、九、〇	八、八、六、一	一、〇、五、五、二	一、〇、四、九
畑	一、八、三、三、〇	一、八、三、三、〇	六、一、〇、一	二、九、三、八五	二、五、七、三三	二、六、六、四九	三、三、一、〇、五	二、〇、一、〇、九	二、〇、一、〇、九	六、六、八、九	五、一、五、四	八、〇、九、〇	八、八、六、一	一、〇、五、五、二	一、〇、四、九
郡村宅地	八、四、五、〇	八、四、五、〇	五、一、五、四	九、四、三、〇	八、〇、九、〇	八、八、六、一	一、〇、五、五、二	六、六、八、九	六、六、八、九	六、六、八、九	五、一、五、四	八、〇、九、〇	八、八、六、一	一、〇、五、五、二	一、〇、四、九
及沼山泉鹽田及雜種地	三、一、七、九	三、一、七、九	一、三、八、二	二、三、三、四	二、〇、八、七	三、〇、六、四	二、三、三、四	一、〇、〇、二	一、〇、〇、二	一、〇、〇、二	一、三、八、二	二、三、三、四	二、〇、八、七	三、〇、六、四	一、〇、四、九
池原野	三、一、七、九	三、一、七、九	一、三、八、二	二、三、三、四	二、〇、八、七	三、〇、六、四	二、三、三、四	一、〇、〇、二	一、〇、〇、二	一、〇、〇、二	一、三、八、二	二、三、三、四	二、〇、八、七	三、〇、六、四	一、〇、四、九
市街宅地	三、一、七、九	三、一、七、九	一、三、八、二	二、三、三、四	二、〇、八、七	三、〇、六、四	二、三、三、四	一、〇、〇、二	一、〇、〇、二	一、〇、〇、二	一、三、八、二	二、三、三、四	二、〇、八、七	三、〇、六、四	一、〇、四、九
地券証印	三、一、七、九	三、一、七、九	一、三、八、二	二、三、三、四	二、〇、八、七	三、〇、六、四	二、三、三、四	一、〇、〇、二	一、〇、〇、二	一、〇、〇、二	一、三、八、二	二、三、三、四	二、〇、八、七	三、〇、六、四	一、〇、四、九

四四六

三	二	一	十	合	三	奴	三	奴	三	奴
二十年	二十一年	二十二年	二十三年	合計	蘇	上	可			
一、三、三、六、三三	一、〇、七、九、三三	一、三、三、三、〇〇	一、三、三、三、〇〇	五、〇、〇、六、六六						
八、六、三、七〇	七、七、六、八、二〇	八、五、四、五、二〇	八、六、三、七〇	三三、八、五、三三						
二、二、七、三、〇〇	二、一、九、〇、〇〇	二、二、〇、〇、〇〇	二、二、七、三、〇〇	八、三、〇、六、四三						
七、八、八、七、八〇	七、八、八、七、八〇	七、八、八、七、八〇	七、八、八、七、八〇	一、九、八、三、三六						
七、八、八、七、八〇	七、八、八、七、八〇	七、八、八、七、八〇	七、八、八、七、八〇	三、五、三、七五						
一、六、〇、〇、〇〇	一、七、一、六、八〇	一、七、六、八、八〇	一、八、二、九、一〇	七、四、五						
七、〇	二	一	一	一九、五、六三						
五、三、三、三、七〇	二、八、七、三、三三	四、〇、七、七、三三	八、三、五、三、三三	二、五、七、五						

第二八		酒税ノ類別		廿四年度	
郡	市	釀造酒税	蒸溜酒税	再製酒税	酒造免許税
廣島	佐伯	一、〇、八、八、四	一、六、四	七、五、四	一、〇、三、〇
安藝	安藝	一、九、〇、一一	一、八	三、七	七、〇
廣島	廣島	三、〇、八、八、四	二、五、五	七、四	五、一〇
合計	合計	一、三、〇、七、二二	五、五、三	一、八、〇、七、一〇	二、二、三、〇
合計	合計	一、三、〇、七、二二	五、五、三	一、八、〇、七、一〇	二、二、三、〇

四四七

郡	廣島	安藝	佐伯	沼田	高宮	山縣
市	島	藝	伯	田	宮	縣
總數	一四四七	二九三	三七八	三五三		
地租	七四二	七七	二〇五	一九九		
酒造稅						
船稅	一三	九〇	九三	五		
車稅	二七三	六三	四七	六二		
菓子稅	一七五	四〇	二〇	三八		
賣藥稅	四六	〇	二	一六		
煙草稅	二	三	一	二		
牛馬賣買稅	一〇	四	六	一八		
醬油稅	二		二	七		
所得稅	八五	四	一			
銃獵稅						

國稅息納ノ人員

三	惠	計	二十三年度	二十二年度	二十一年度	二十年度
一四、一〇三	一四、一〇三	三、八〇、五一一	三、三八、〇八七、五〇四	三、九、九六二、〇〇〇	二、九三、八九四、〇〇〇	二、七三、六六六、〇〇〇
五九〇	五九〇	四、一九、五五	三、一四、三三六、五	三、五、九六、〇〇〇	三、九八、一〇〇〇	二、九八、一〇〇〇
五八	五八	八、〇〇一	五、五六七、五九八	六、六五五、〇〇〇	六、二八八、〇〇〇	四、三六〇、〇〇〇
六六〇	六六〇	一、一三、七〇	一〇、九八〇、〇〇〇	一、一三、〇〇〇	一、一三、〇〇〇	一〇、三六六、〇〇〇
二、六〇三	二、六〇三	一、二、五七四	二、二、四四〇、〇〇〇	一、一八、九三〇、〇〇〇	一〇、一八、〇〇〇	七、一、七〇〇
一八、一四	一八、一四	四、一六、六五五	三、七〇、二一八、六六七	四、三三、三三〇、〇〇〇	四、二五、四九、〇〇〇	二、九八、三〇〇、〇〇〇

郡	沼高	山縣	高田	賀茂	豐田	御調	世羅	深津	沼隈	安那	品田	神石	甲奴	三三	三三	奴可
市	田	縣	田	田	田	田	田	田	田	田	田	田	田	田	田	田
釀造酒稅	四〇、一五三	五、七一一	一、七、三五八	一、四、二五九	二、四、四九四	三、五、二九八	二、七、九二四	一、六、七六一								
蒸溜酒稅	三九	二八	八六二	二〇〇	七、七	三九	三九六	二六七								
再製酒稅	六四二		二、四八九	一、四八	一、〇	二、二六	三三四	四九								
酒造免許稅	一、五三〇	二、七〇	二、一九〇	五七〇	九七〇	一、二九〇	一、〇	五四〇								
自家酒																
札料	一、二七八	一、三三八	八三〇	一、五六〇	一、七〇二	九五	一、四二一	一、六五九								
料																
合																
計	四三、八三二	七、三三八	一、三、七二九	一、六、七三七	二、八、九二八	三、九、二〇八	三、一、〇一五	一、九、二七二								

國稅

郡	廣島	安藝	佐伯	沼田	高山	山縣	高田	賀茂	豐田
市總數地	一四五九	一三七	一七九	二八二	八五	六二	三三		
地租	六六六	三三	九	九	三	一八四	二七		
酒造稅	四			三					
船稅	二八	三三	一九			六			
車稅	一四一	一八	二九	三七		六			
菓子稅	一五七	一九	一〇	二二		四			
賣藥稅	九〇	七	三	三		一			
煙草稅	五	八	三	五					
牛馬賣稅	五	三	四	九		二			
醬油稅	一六三		一五	四七					
所得稅	二〇四	一五	四						
銃獲稅									

第三〇

國稅意納ノ金員

四五

合計	二十三年度	二十二年度	二十一年度	二十年度
市總數地	四九二〇	五,一〇一	五,七五	四,八六
地租	二,二四六	三,〇三一	二,一七	一,五三
酒造稅	二九	四	二	二
船稅	七二六	八五一	一八一	二九
車稅	七七七	八七七	九四	一七七
菓子稅	三八八	三六七	五二	六四
賣藥稅	一〇二	五二	一〇	六
煙草稅	一六	一九	一	四
牛馬賣稅	一四〇	一三二	三五	五一
醬油稅	一六	一六		
所得稅	九三	一〇		
銃獲稅	三六			

郡	高田	賀茂	豐田	御調	世羅	深津	沼隈	安那	蘆田	品石	神石	甲奴	三奴	三奴	惠蘇
市總數地	二六三	一五八	一四二	四六八	四〇九										
地租	一九五	八七	五四	九三	二〇四										
酒造稅	二			八											
船稅	一〇	九	五七	二五	八九										
車稅	三四	三九	二〇	六四	八三										
菓子稅	九八	四	六	一七	一七										
賣藥稅	四	三	三	七	二										
煙草稅															
牛馬賣稅	五	三	三	三	六										
醬油稅															
所得稅															
銃獲稅	四														

四五〇

郡市	總數地	租地	酒造稅	船稅	車稅	菓子稅	賣藥稅	煙草稅	牛馬賣稅	醬油稅	所得稅	銃獵稅
郡												
市												
御調	127	41	6	42	19	10	8	18	2	2		
世羅												
深津												
沼隈	64	61	494	15	29	17	5	8	3	3		
安那												
蘆田												
品治												
神石	73	55	1		5	8	2					
甲奴												
三次	192	24	129	1	10	13	1		10			
三可												
奴上	98	43	10		6	11	7	3	16			
蘇上												
合計	3,587	1,249	673	146	333	288	179	50	76	244	233	26
二十三年度	3,610	1,474	947	156	379	311	240	70	66	261	238	26
二十二年度	3,610	1,474	947	156	379	311	240	70	66	261	238	26

四五二

二十一年度	1,578,830	29,071	1,833,555	3,441,456	2,878,501	1,000,000	1,500,000	18,500	1,850,000			
二十年度	1,263,352	49,936	1,900,539	3,154,835	2,365,722	900,000	1,350,000	28,000	1,800,000			

本表並前表共廿二年度迄ハ總納處分決行セシモノヲ記載セシカ本年度ニ於テハ督促令狀ヲ發シタルモノハ總ノ之ヲ掲載セリ

第三一 國稅及地方稅市町村費累年比較

年 度	國 稅	地 方 稅	市 町 村 費	合 計	一 割 合	一 割 人	地 價 割 合
二十四年度	1,750,610	510,493	677,398	2,938,501	10.645	21.11	59.97
二十三年度	1,677,416	438,089	477,416	2,592,921	10.433	21.08	59.56
二十二年度	1,941,104	351,945	386,456	2,679,505	9.786	21.007	59.53
二十一年度	1,679,263	512,543	339,876	2,531,682	9.365	19.933	49.82
二十年度	1,707,851	477,186	333,890	2,518,927	9.916	19.949	49.876
十九年度	1,759,538	573,680	350,406	2,783,624	10.365	21.16	50.475
十八年度	1,735,330	444,375	290,199	2,469,904	9.333	19.21	48.74
十七年度	1,791,406	413,426	368,487	2,573,319	9.533	20.65	51.17
十六年度	2,018,478	414,521	350,326	2,883,325	10.450	21.34	56.36

本表ノ金額ハ實取入ヲ掲載セリ

國 稅

四五五

官吏及文書

第三十

縣郡職員及備人員月俸

十二月三十一日現在

階級	勅任	委任										總數	及知事內務官房	警察部	間直	稅署	監獄署	鐵山作業本所	郡役所	
		一	二	三	四	五	六	七	八	九	十									
級	等	級	級	級	級	級	級	級	級	級	級	級	級	級	級	級	級	級	級	級
人員	一	一	一	一	一	一	一	一	一	一	一	一	一	一	一	一	一	一	一	一
月俸	二九二	一六七	四八三	三三四	四八三	四四一	一〇〇	五〇	四五	二四〇	一七五	六〇〇	七五〇	九六〇	一四三五	一六三二	二九二	一六三	二九二	一六三
人員	一	一	一	一	一	一	一	一	一	一	一	一	一	一	一	一	一	一	一	一
月俸	二九二	一六七	四八三	三三四	四八三	四四一	一〇〇	五〇	四五	二四〇	一七五	六〇〇	七五〇	九六〇	一四三五	一六三二	二九二	一六三	二九二	一六三
人員	一	一	一	一	一	一	一	一	一	一	一	一	一	一	一	一	一	一	一	一
月俸	二九二	一六七	四八三	三三四	四八三	四四一	一〇〇	五〇	四五	二四〇	一七五	六〇〇	七五〇	九六〇	一四三五	一六三二	二九二	一六三	二九二	一六三
人員	一	一	一	一	一	一	一	一	一	一	一	一	一	一	一	一	一	一	一	一
月俸	二九二	一六七	四八三	三三四	四八三	四四一	一〇〇	五〇	四五	二四〇	一七五	六〇〇	七五〇	九六〇	一四三五	一六三二	二九二	一六三	二九二	一六三
人員	一	一	一	一	一	一	一	一	一	一	一	一	一	一	一	一	一	一	一	一
月俸	二九二	一六七	四八三	三三四	四八三	四四一	一〇〇	五〇	四五	二四〇	一七五	六〇〇	七五〇	九六〇	一四三五	一六三二	二九二	一六三	二九二	一六三
人員	一	一	一	一	一	一	一	一	一	一	一	一	一	一	一	一	一	一	一	一
月俸	二九二	一六七	四八三	三三四	四八三	四四一	一〇〇	五〇	四五	二四〇	一七五	六〇〇	七五〇	九六〇	一四三五	一六三二	二九二	一六三	二九二	一六三

官吏及文書

四五五

四五五

府 縣	奈 川 崎 山										總 數	
	計	野	阜	玉	川	媛	田	城	川	崎		山
士 族												1
平 民	1											1
計	1											2
士 族												
平 民												
計												
士 族												
平 民												
計												
士 族												
平 民												
計												
士 族												
平 民												
計												
士 族												
平 民												
計												
士 族												
平 民												
計												
士 族												
平 民												
計												
士 族												
平 民												
計												

四五八

市 階	市 町 村 吏 員 月 俸		十二月三十一日現在
	人員	月俸報酬金	
長 級	1	500	
人員			
月俸報酬金		100	
階			
助 役 廿五圓以上	1	400	
人員			
月俸報酬金		400	

市 階	市 町 村 吏 員 月 俸		十二月三十一日現在
	人員	月俸報酬金	
長 級	1	500	
人員			
月俸報酬金		100	
階			
助 役 廿五圓以上	1	400	
人員			
月俸報酬金		400	

令 種 別	第三五	事件ノ類別	第三五	願 種 別	第三五	第四五九

表中×印ヲ附スルハ町村行政全部ノ組合吏員ナリ

官吏及文書

四五九

内務部	警察部	直轄稅署	監獄署	鑛山作業本所	合計	閩省院廳局府縣		各部署課及郡市役所町村役場其他人民	
						來	往	來	往
五〇、六七九件	三〇、三三三件	一九、三六九件	八、六〇五件	三、七八一件	九、五、四六九	三、三、四四四件	八、四、一三三件	五、〇、六二六件	一、八、四九七件
三、三、四四四件	二、五、四六三件	九、〇、三二二件	六、一、八〇一件	二、五、一八一件	二、〇、二、五三七	七、六、一六八件	七、〇、三〇五件	八、一、九	二、六、五〇〇件
八、四、一三三件	二、五、四六三件	二、八、四〇〇件	七、一、四〇六件	六、二、九九件	二、五、七、七三五	七、六、一六八件	一、八、六、一〇〇件	二、二、五	一、九、〇
七、六、一六八件	七、〇、三〇五件	一、八、六、一〇〇件	一、三、七、七〇件	四、四、七七八件	一、一、九、〇、六三三	五、〇、六二六件	八、一、九	二、二、五	二、六、五〇〇件
五、〇、六二六件	八、一、九	二、二、五	七、二、四	九、七	六、九、一、六	一、八、四九七件	二、六、五〇〇件	一、九、〇	四、一、二、五
一、八、四九七件	二、六、五〇〇件	一、九、〇	四、一、二、五	一、一、〇	八、九、二、四	六、九、一、〇〇件	三、四、六、九	四、〇、五	四、八、四、九
六、九、一、〇〇件	三、四、六、九	四、〇、五	四、八、四、九	二、〇、七	一、三、四、四、〇	八、六、四、八件	一、〇、五、八	九、二、八	一、〇、五、八
八、六、四、八件	一、〇、五、八	九、二、八	二、三、〇〇	四、一、一	一、三、四、二、五	四、五、六、一、八件	二、二、二、二、六	一、九、一、五、四	七、八、八、一
四、五、六、一、八件	二、二、二、二、六	一、九、一、五、四	七、八、八、一	三、六、八、四	八、八、五、五、三	三、一、五、九、五件	九、八、一、三	八、八、四、一	五、八、六、七、六
三、一、五、九、五件	九、八、一、三	八、八、四、一	五、八、六、七、六	二、四、〇、八	一、一、一、三、三、三	七、七、二、二二件	三、三、〇、三、九	二、七、九、九、五	六、六、五、五、七
七、七、二、二二件	三、三、〇、三、九	二、七、九、九、五	六、六、五、五、七	六、〇、九、二	一、九、九、八、八、五	六、七、五、二、〇件	五、九、九、九	一、七、六、八、二	一、〇、四、七、〇
六、七、五、二、〇件	五、九、九、九	一、七、六、八、二	一、〇、四、七、〇	三、九、八、七	一、〇、五、六、三、八	二、八、〇、四、一	八、四、九、九	九、四、六、六	三、八、〇、二
二、八、〇、四、一	八、四、九、九	九、四、六、六	三、八、〇、二	二、〇、九、九	七、一、九、〇、八	三、五、三、八、九	二、三、四、五	六、二、〇、三	四、一、五、六
三、五、三、八、九	二、三、四、五	六、二、〇、三	四、一、五、六	一、四、九、二	三、九、六、八、八	三、五、三、八、九	二、三、四、五	六、二、〇、三	四、一、五、六

所部 署及 名	總計		閩省院廳局府縣		各部署課及郡市役所町村役場其他人民		平均 一日
	來	往	來	往	來	往	
要處分止閱覽	計	計	計	計	計	計	
往	往	往	往	往	往	往	
來	來	來	來	來	來	來	

第二三六 事件ノ部署及所別

種別	訓令										種別
	訓令	告示	指令	通知	照會	回答	推問	報告	其他	合計	
閩省院廳局府縣ヨリ來ルモノ	三七	七	四一	四二五	二、八〇四	一、四七九	六一	一、二六五	五、五三六	一五、八四〇	各部署課及郡市役所町村役場其他人民等ハ發スルモノ
各部署課及郡市役所町村役場其他人民等ハ發スルモノ	一、四三三	三三	二四	九、四二七	二、一八六	一、三六五	五、三三九	六、八二七	一、四〇三	一〇、五、六三八	各部署課及郡市役所町村役場其他人民等ヨリ來ルモノ
各部署課及郡市役所町村役場其他人民等ハ發スルモノ	一〇六	二	八九八	六〇一	一三六	三、〇九四	一、八九七	二、一、九	二、三、四	一三、四二五	各部署課及郡市役所町村役場其他人民等ヨリ來ルモノ
各部署課及郡市役所町村役場其他人民等ヨリ來ルモノ	二、七〇八	三七	一、四、一〇九	二、二、四七	二、八、四〇	二、七、六六六	七、六八四	七、八一〇	一〇、三、八六	一九、九、八八五	各部署課及郡市役所町村役場其他人民等ヨリ來ルモノ

14/6/34

明治二十七年七月十六日印刷
明治二十七年七月十八日出版

廣 島 縣

廣島市大手町二丁目二十番邸

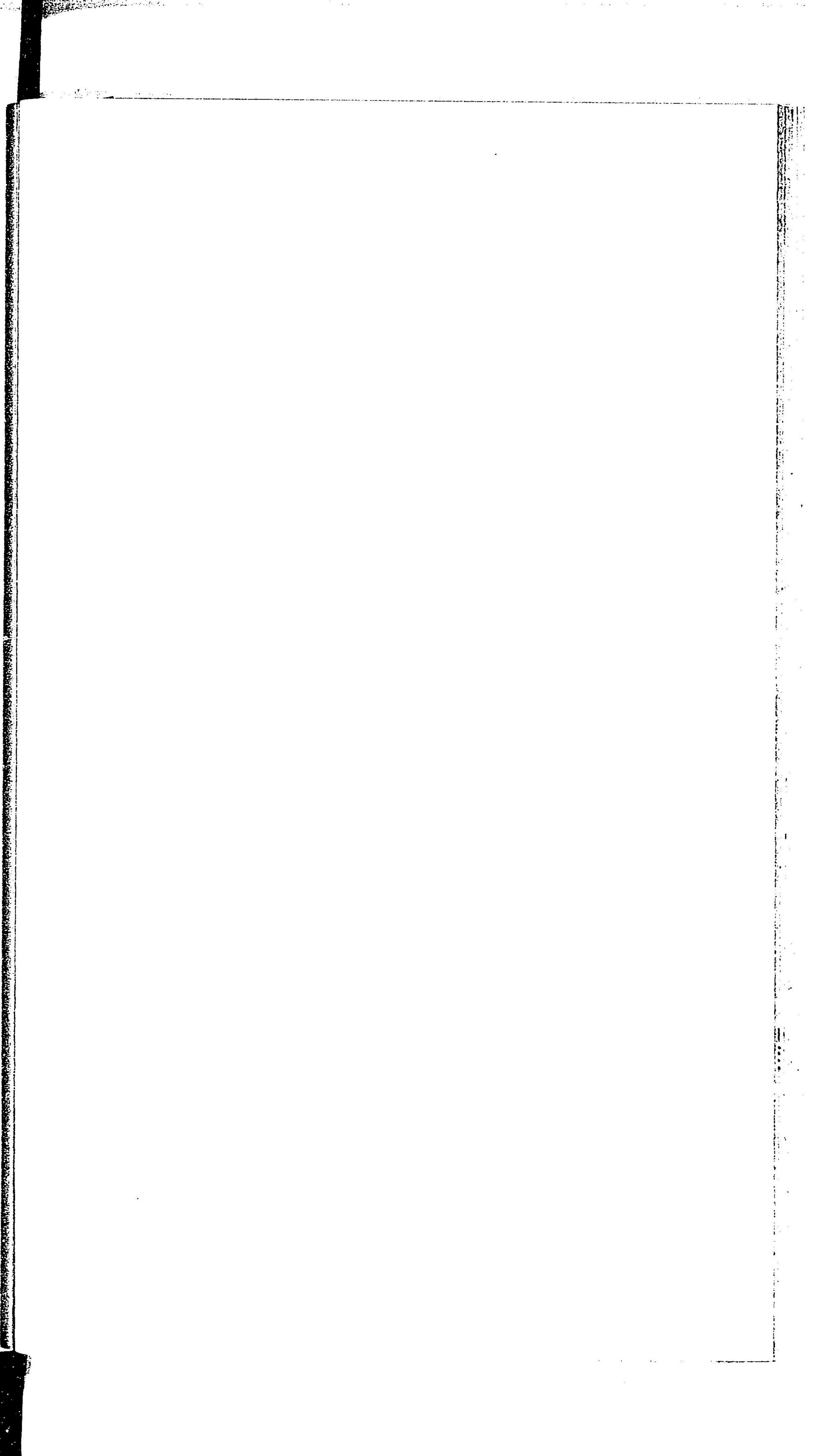
印刷者

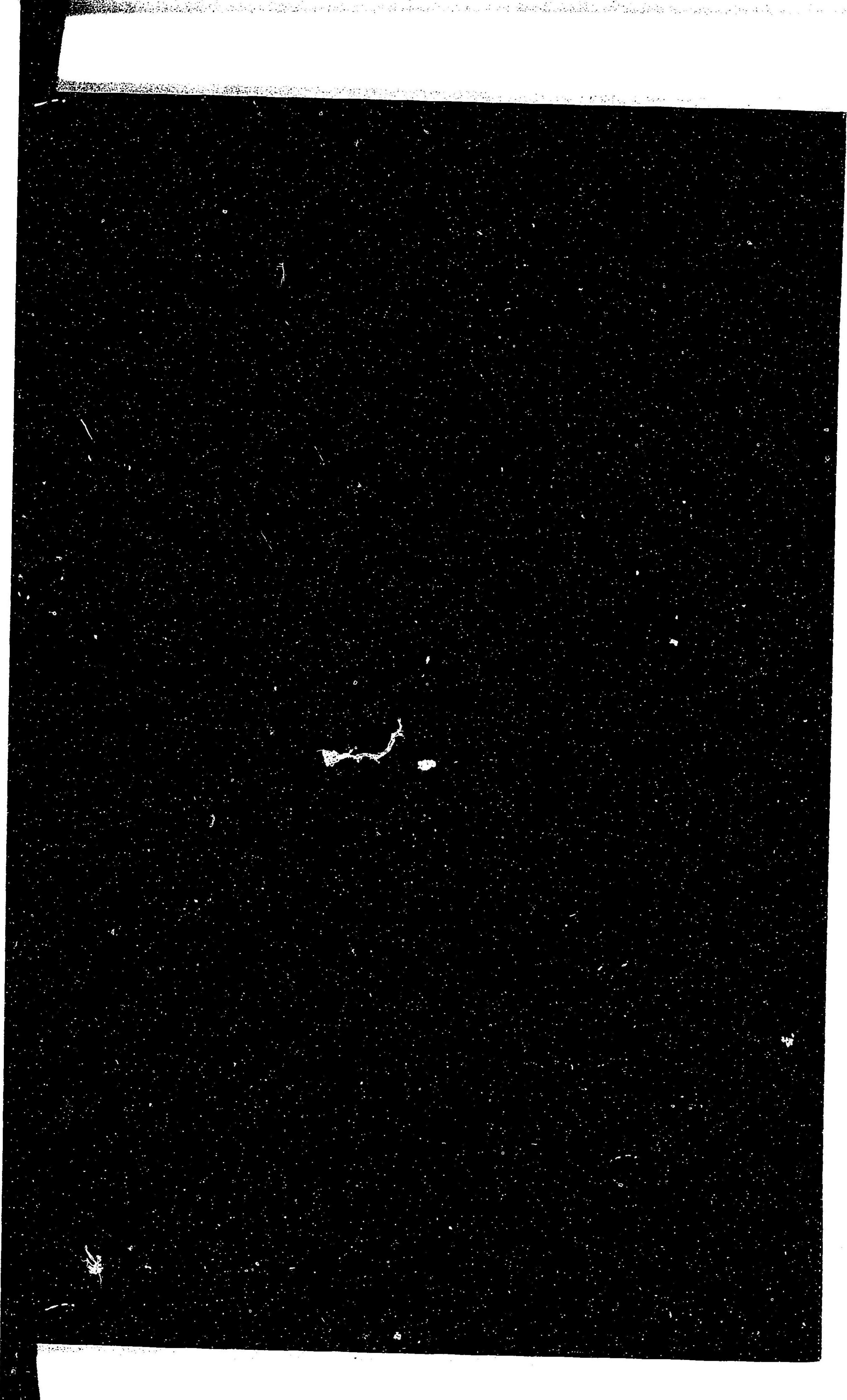
兒 玉 茂 兵 衛



Z 3010

11 11 11





14.4
62

045991-011-3

14.4-62

広島県統計書 昭14-18, 20-32, 37-40, 43年

広島県

M22-45

BDS-1802

