

CARTA DE APROXIMACIÓN POR INSTRUMENTOS
INSTRUMENT APPROACH CHART

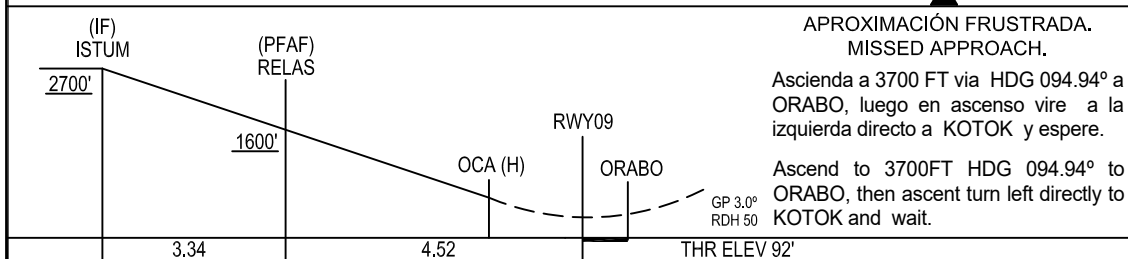
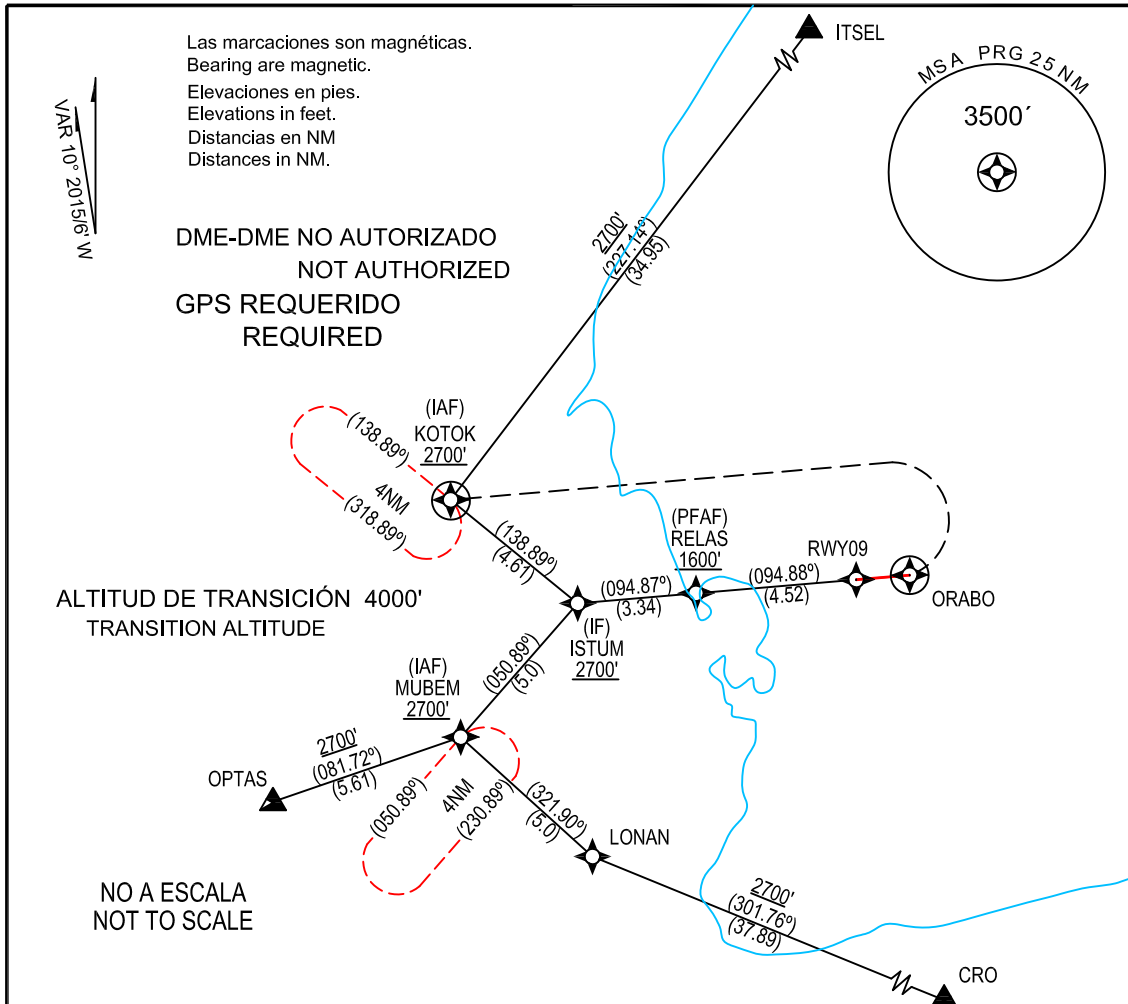
TWR	118.45
SMC	121.90
ATIS	132.35
EMERG	121.50

PARAGUANA
INTL Josefa Camejo

IAC

ELEV 92FT

RNP Z RWY 09 (LNAV/VNAV ONLY)



ATERRIZAJE DIRECTO (STRAIGHT IN) RWY 09				
CAT	A	B	C	D
		OCA (H)	VIS	
		427' (335')	0.8KM	

NOTAS: Procedimiento NA usando reglaje altímetro remoto. ALS INOP VIS incrementa a 1.6KM

NOTES: Procedure NA when using remote altimeter setting. INOP ALS increase VIS to 1.6KM

**TABLA CODIFICACION CARTA DE APROXIMACION POR INSTRUMENTOS /
INSTRUMENT APPROACH CHART TABLE CODING
RNP Z RWY 09 (LNAV/VNAV ONLY)**

TERMINADOR DE RUTA / PATH TERMINATOR	PUNTO DE REFERENCIA /WAYPOINT				
	NOMBRE / NAME	TIPO DE PUNTO / TYPE OF POINT	FLY OVER	COORDENADAS / COORDINATES	
--	ITSEL	FEEDER	--	12° 17' 00.00" N	070° 00' 00.00" W
--	CRO	FEEDER	-	11° 24' 40.10" N	069° 41' 38.30" W
TF	LONAN	--	N	11° 38' 55.70" N	070° 17' 23.89" W
--	OPTAS	FEEDER	--	11° 40' 31.00" N	070° 26' 37.00" W
TF	KOTOK	IAF	N	11° 48' 59.18" N	070° 21' 30.75" W
TF	MUBEM	IAF	N	11° 42' 16.94" N	070° 21' 11.48" W
TF	ISTUM	IF	N	11° 46' 04.74" N	070° 17' 51.27" W
TF	RELAS	PFAF	N	11° 46' 22.71" N	070° 14' 27.83" W
TF	THR 09	--	Y	11° 46' 46.97" N	070° 09' 52.34" W
DF	ORABO	MATWP	Y	11° 46' 55.01" N	070° 08' 20.20" W
DF	KOTOK	MAHWP	Y	11° 48' 59.18" N	070° 21' 30.75" W