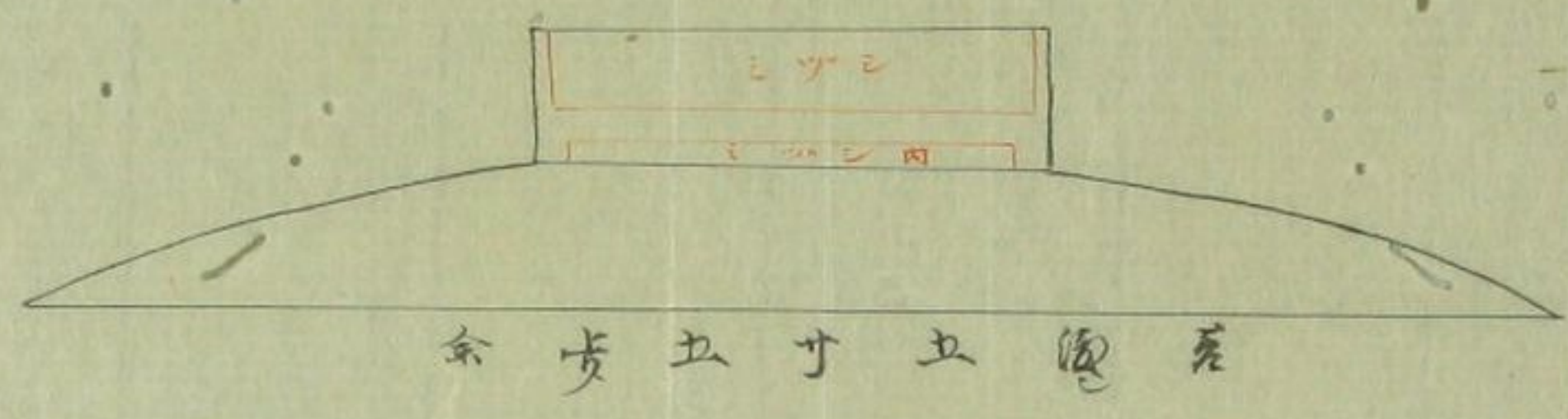


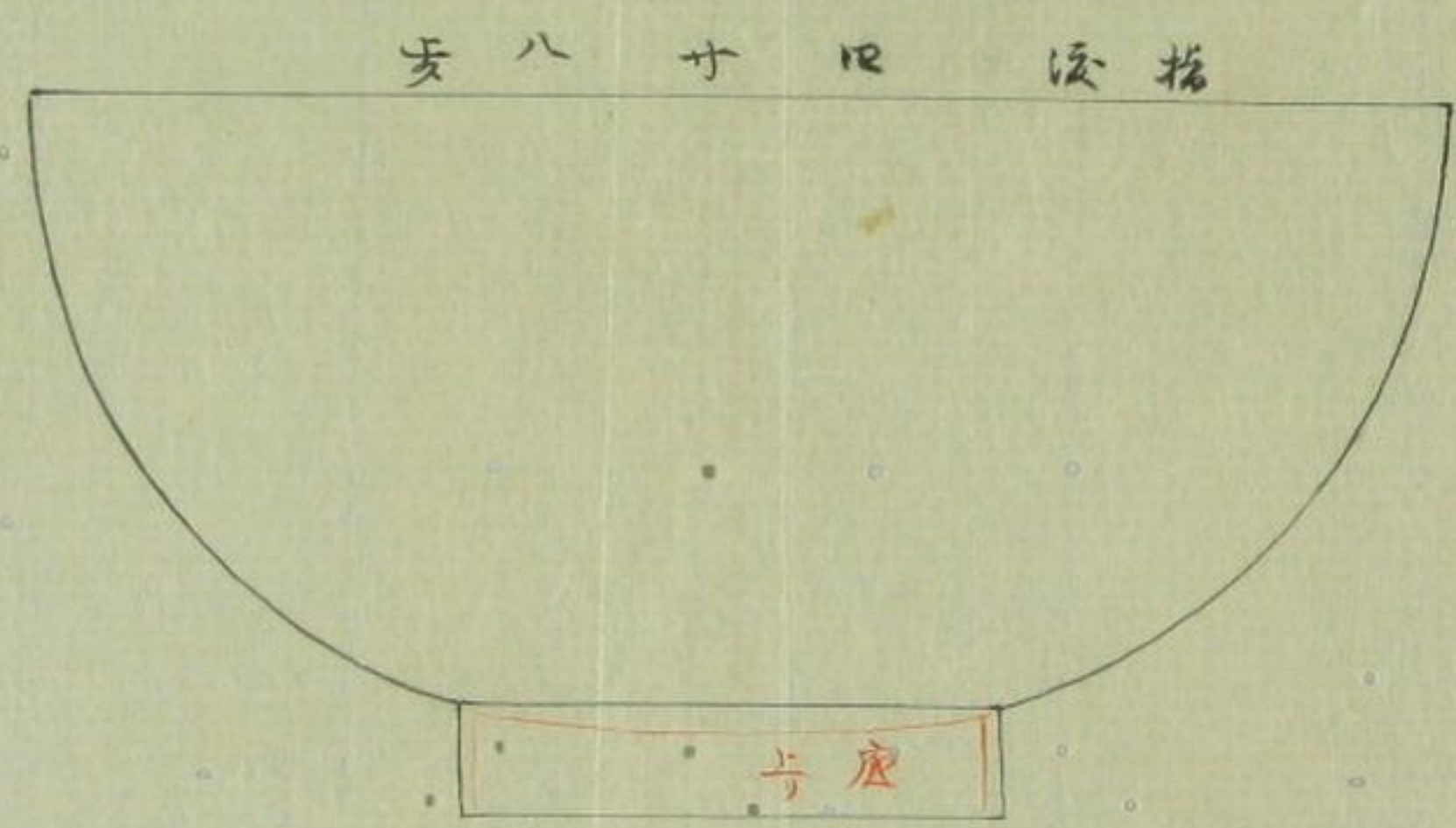


御治定



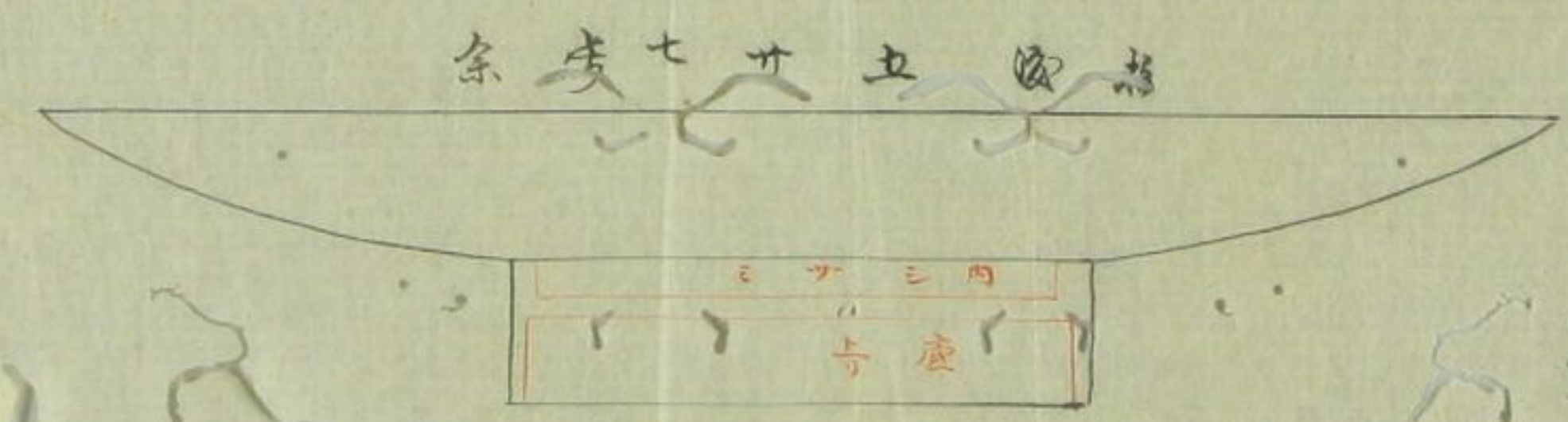
三寸

余 五 寸 五 分



与 八 寸 四 分

与座 八寸四分



余 七 寸 五 分

三寸







銀神沫坏神繪形

七  
一  
〇

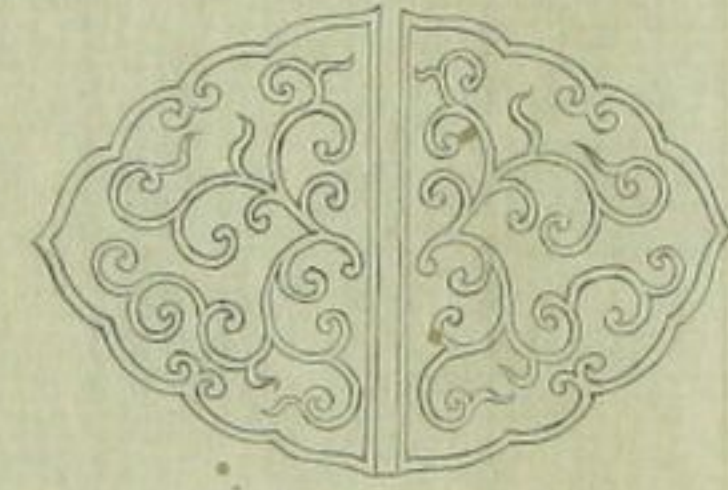
一枚







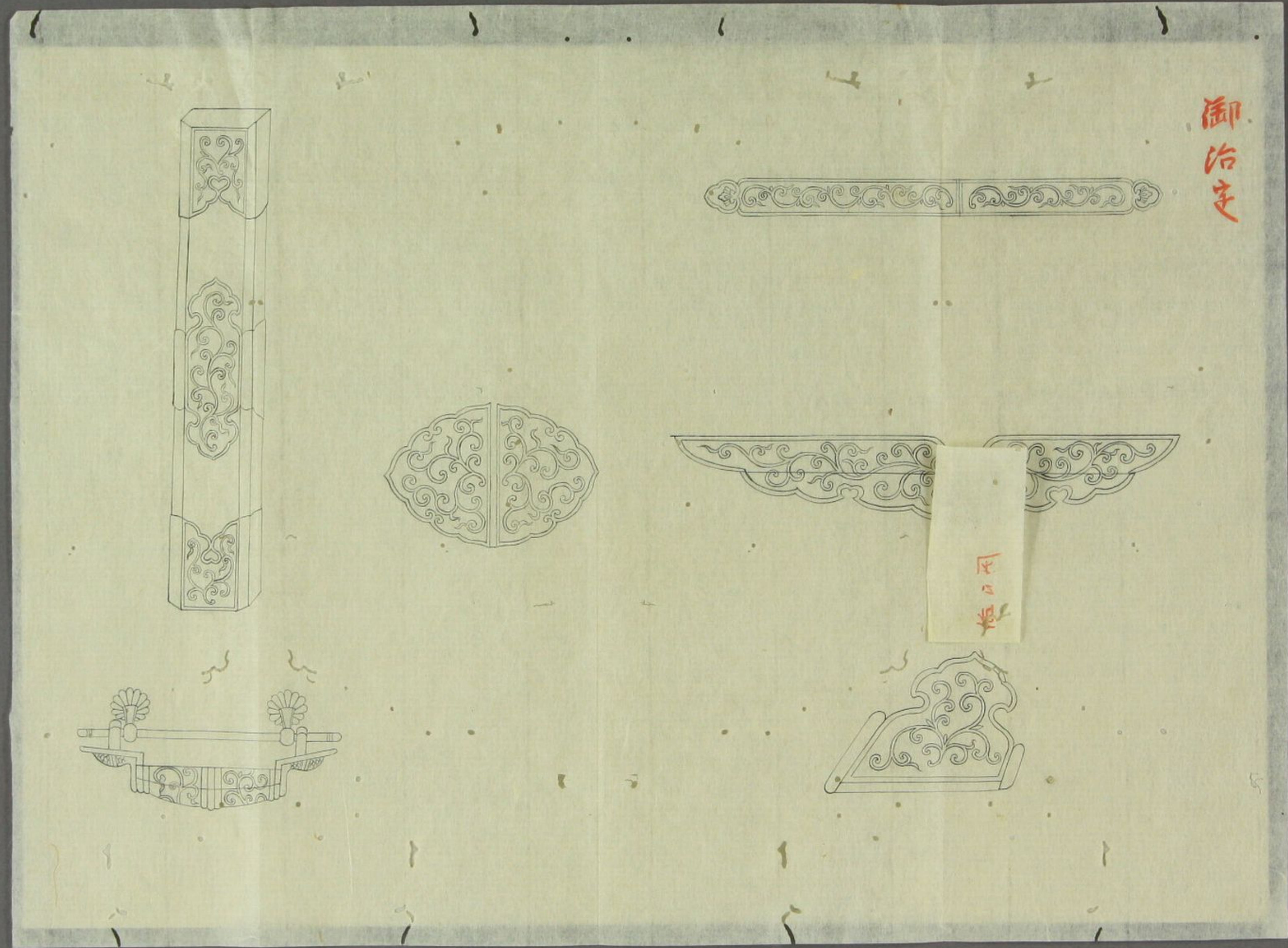
御治定



有口还







御  
治  
定

同  
様







御三番厨子御金箱形

701-2

三通







御治定

中殿  
御式部  
殿上  
日給簡

75-11

仕掾娘





一御式部

一

是去此長上一處去人二寸八分日一處  
 長一去人二寸五分八分中上一處九寸七分  
 又去下一處去人余三寸七分五分緣中  
 又分  
 檄子長上一處去人四寸八分八分日一處  
 長一去人四寸五分八分中上一處九寸四分  
 下一處九寸五分四分



蓋長上ノ邊三寸四寸八厘ノ邊  
長三寸六寸八厘中上ノ邊三寸  
ノノ邊三寸四寸二寸ノノ邊  
九分五厘後細工

金物

是去襖四ノ裏唐長一三寸或分八厘中九分  
例三寸或五厘裏唐分金減重唐手付之

細

是去白唐お坪外長一尺六寸ノノ邊八分  
房長四寸ノ

殿上

一日給簡

長一尺

是去上檜松長一尺或寸上巾八寸三分  
下巾七寸八分板厚七寸或五厘細工



天正十三年  
八月

蓋長上一丈一尺二寸四分八厘上一丈  
長上一丈一尺二寸四分八厘上一丈一尺  
一丈一尺二寸四分八厘上一丈一尺  
九分九厘上一丈一尺九分九厘上

金物

是去四ツ菱座長上一丈一尺二寸四分八厘上  
襦長上一丈一尺二寸四分八厘上一丈一尺  
武堂表座長上一丈一尺二寸四分八厘上

細

是去白唐お坪長上一丈一尺二寸四分八厘上  
房長四寸上

殿上

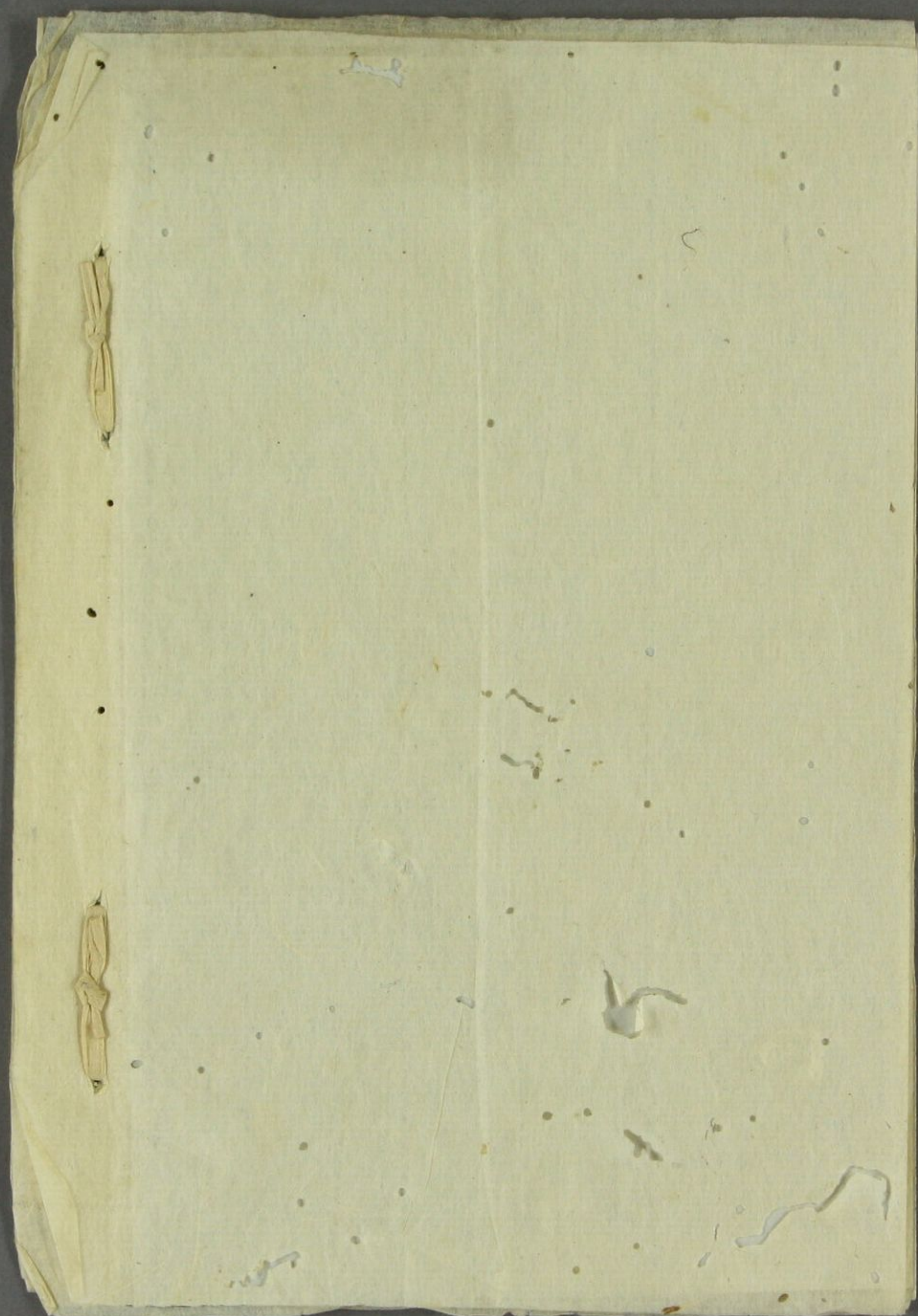
一日給簡

是去上檜松長上一丈一尺二寸四分八厘上  
下巾七寸五分板厚上七寸五分上一丈一尺

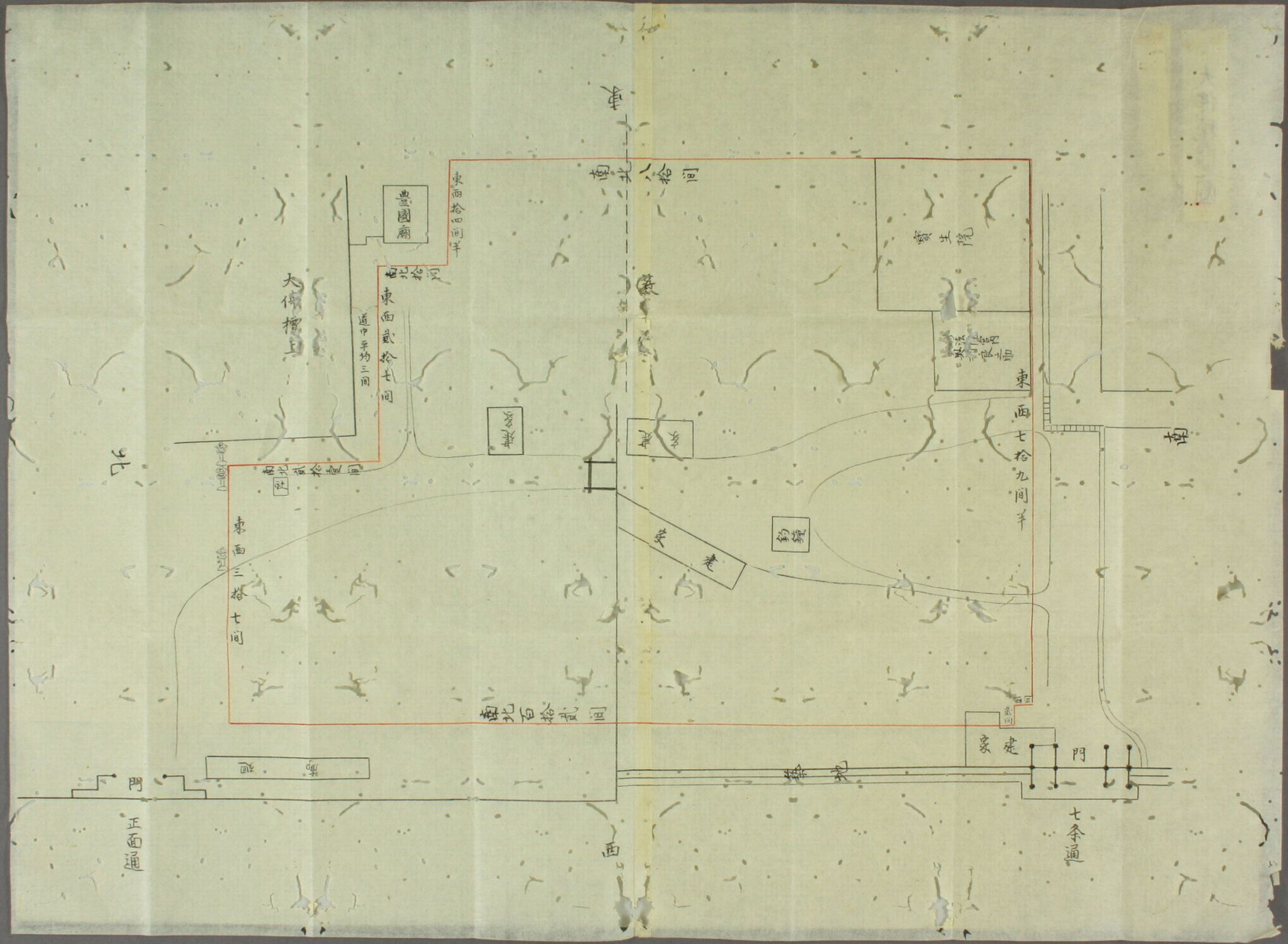


Handwritten text in a vertical column on the right page, possibly a signature or a date.

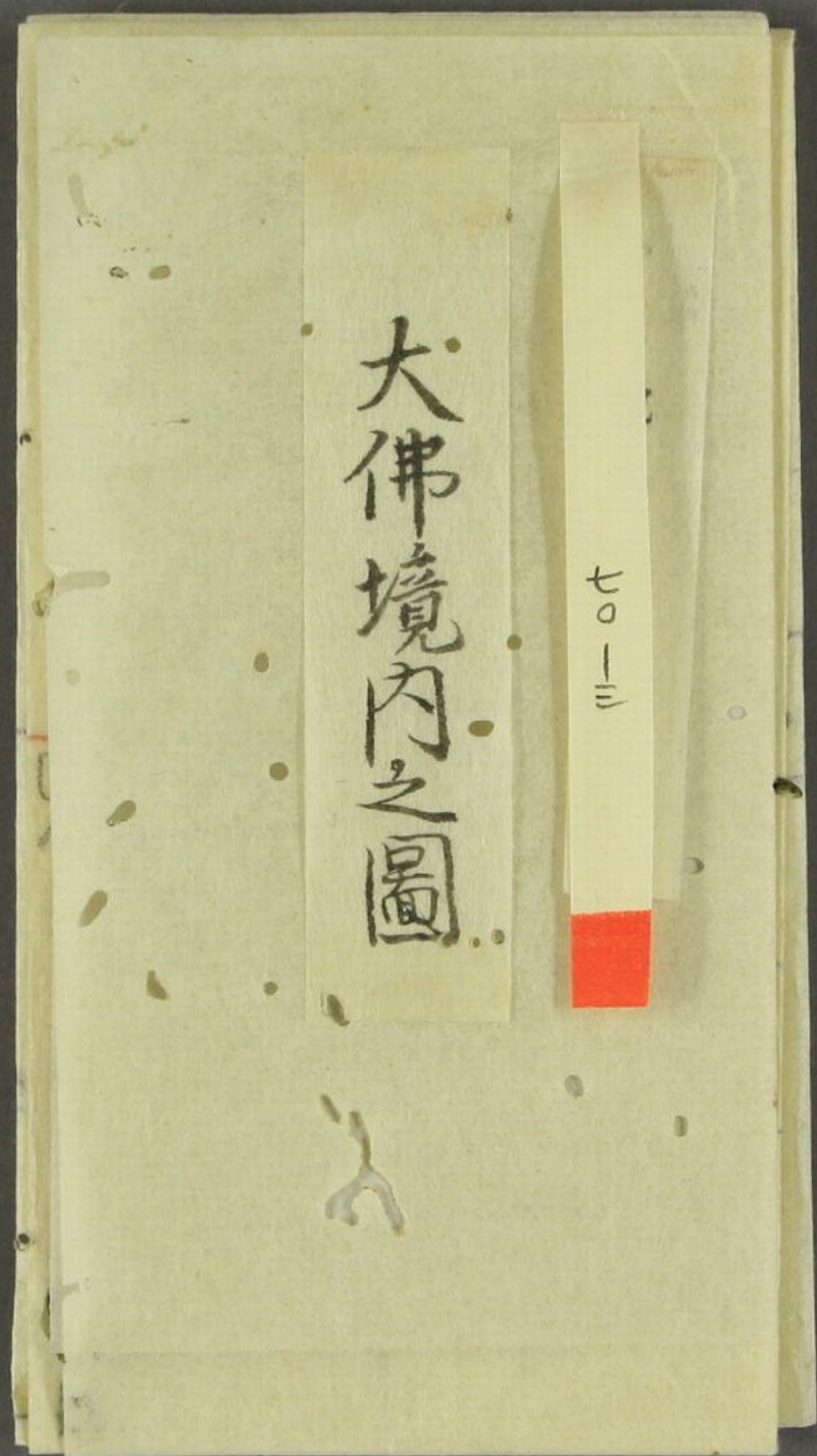












大佛境内之圖

七〇一三

