

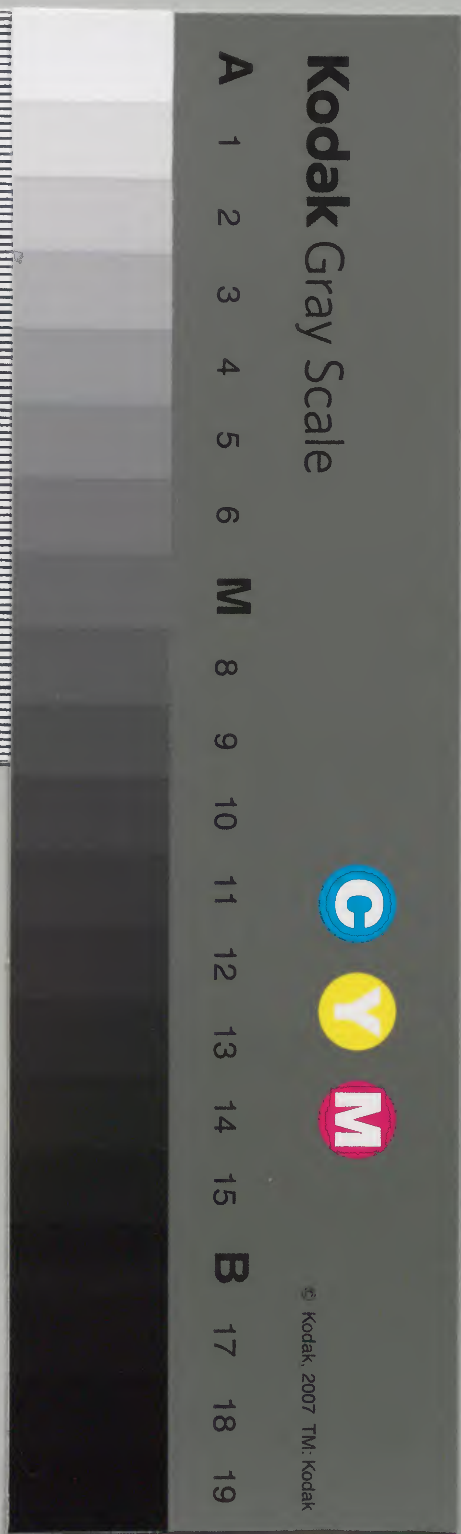
大猗盛典

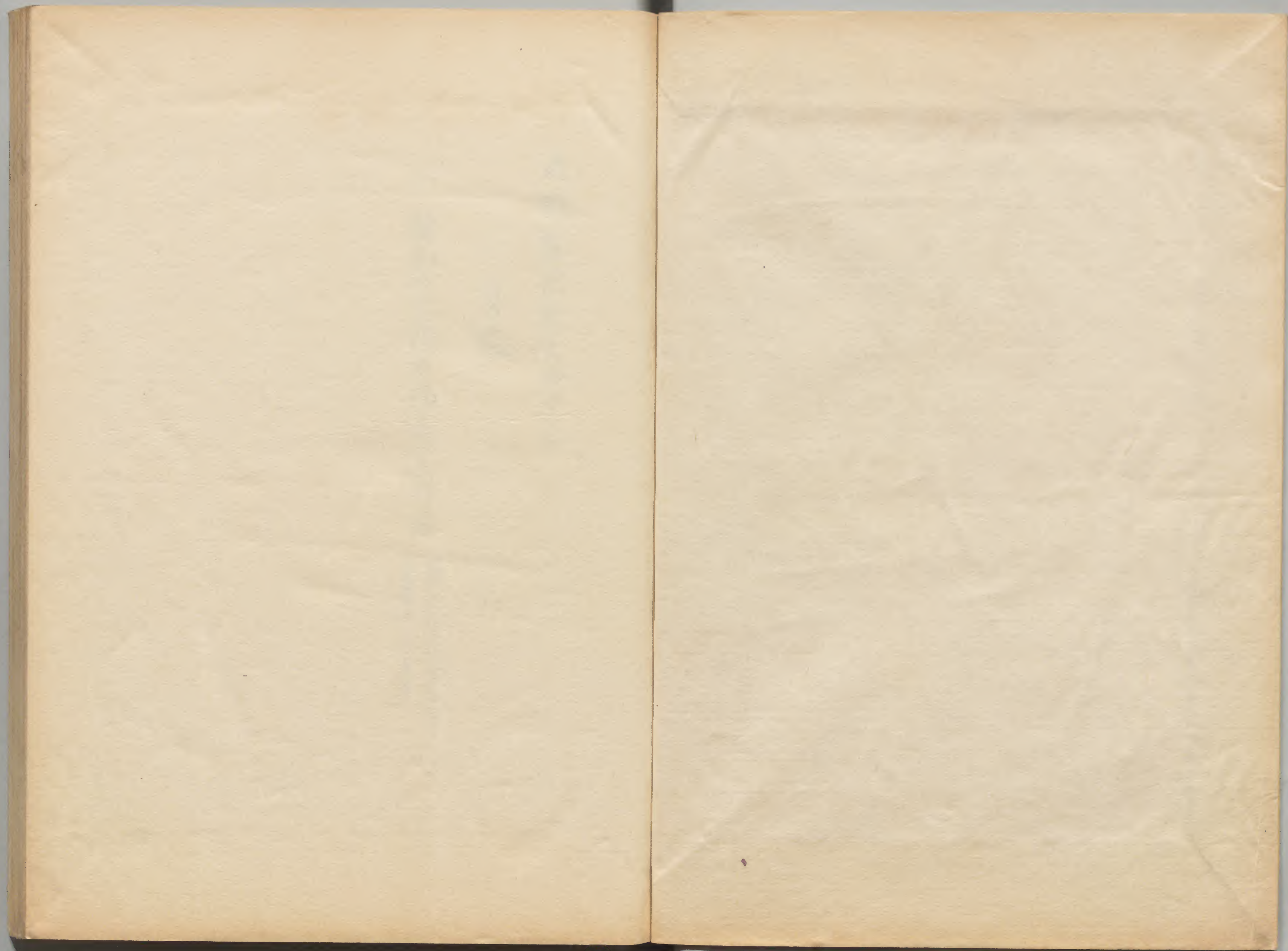
四十三

和書門		
類	二七八八二號	函
架	八五	冊
冊	一九九	架

內閣文庫		
和書	二七八八二號	函
架	八五	冊
冊	一九九	架

內閣文庫	
番號	和 27882
冊數	199(45)
函號	153 225





大狩盛典卷之四十三

目錄

一 諸向中人調出役尚之部四

嘉永度諸向綜括
三 出番出役尚等

淺草文庫



大狩盛典卷之四十三

諸向山人調出役當之部四

○嘉永元戊申年二月

見云一

出使番元

出籠頭元

小十人元

出船手元

出網戸元

出腰荷元

小金澤鹿狩之儀諸事寛政七卯年通志心得

衣事去之心得之取調如何以康之去ノ子也
後一申山松伊勢守殿至昭正殿在作渡山依之
中達山以上

柳生播磨守
松平式部少輔
遠山守左衛門

二月

此後方
尚書

○嘉永元戊申四月朔日蓮池山門廻状之寫

一 今日山禮海寺後兩人宛居殘山松尚山番山月舟中
達三月月番代長因六左衛門若拙去居殘山寺又於
山吹之間伊勢守殿山口達左之通在作渡山
未去小金山鹿將之節頭組頭中兵之可
孫出山並其力同心共茂之在若出山委細之儀
柳生播磨守松平式部少輔遠山守左衛門大久保
彦左衛門松平豊前守一之丞水谷山
一 於同席大目主昭正殿山口達左之通在作渡山

小全出康將身勒方等細成後去宗河戶

中通以紙茂下首之也

大書組苗書出先
手組苗書出後方苗書

○嘉永元戊申年四月二日阿部伴辨守殿大書至願正殿

出渡出書身大月身出月身達

出小性組六組

一組五拾人程之ノ

三百人程組改共

内出供番一組分

一 江戸表三相殘以當番明々番等四組分五人宛

武指入追強騎馬相勒也

出書院番六組

一組五拾人程之ノ

三百人程組改共

内出供番一組分

一 江戸表三相殘以當番明々番等四組分五人宛武指入

追強騎馬相勒也

但騎馬科六人之西番改組去一組武指

人宛百武指人強騎馬相勒以且騎馬概云々

六人之西番取之組分去一組五人宛三拾人

追強騎馬相勒其隊步行勢子相勒以

新出番二組

一組武指人程云々
六指三人程組取共

大出番二組

一組五拾人程云々
三百人程組取共

又出番元組取共千三人程

外番頭武指一人

一 小十人出徒百人組出持出先手共力同心當番明番

除之

小十人出徒五組

一組武指武人程云々
百指人程組取共

内出供番二組

一 江戸表相殘以當番明番等四組分武人宛八人

弓出用相勒以

出徒指二組

一組三指人程云々
三百六指人程組取共

内出供番四組

一 小十人組取共四百七拾八人程

外取指七人

組附共力同心

百人組二組

一組共力貳拾人同心九拾人程
共力四拾人同心百八拾人

出持三組

一組共力拾人同心五拾五人程
共力三拾人同心百六拾五人

出先手拾五組

組共力同心
人数不同

合共力百人程同心四百九拾人程

外右之取二拾人

大出番六組

一組共力拾人同心貳拾人程
共力六拾人同心百貳拾人

出書院番六組

一組共力拾人同心貳拾人程
共力六拾人同心百貳拾人

共力同心千二百六拾五人程

内共力貳百九拾人同心千七拾五人

大出番組留書
出先手組留書
出使方留書

○嘉永元戊申年四月十日廻状

小全由麻將之儀去五日差出廻状之内仔細書啟

主膳正殿出渡出書舟之寫字及度出振掛大目舟

出月舟三人航中紙舟之舟則出度出照九日程又

右出書舟寫引船出紙舟之書舟寫之内十人組

人数之内不同之外相留儀無之由間有之原斗年書
之寫相廻中且掛三人元分達書寫相廻中

昨九日申書有之内年書之分

步行立

小十人由佐百人組由持由先手共力同心當番明番除之

小十人組五組
一組二拾貳人程ニメ
百拾人程組共

内由供番貳組

江戸表相殘由尚番明番等二組分貳人宛口人分

由用相勅由

由徒拾二組
一組三拾人程ニメ
二百六拾人程組共

内由供番四組 由先拂共

小十人由徒組共四百七拾口人程

外由徒拾七人

由先手組由書
以上諸向綜括

○弘化四丁未年十一月

大岡紀伊守殿

小令出康將之節出當日明番尚番在番相除騎馬步
行勢子等相勅出組數幾組存出此式番頭元
組頭中出番方之面之進何人宛存出此式及調掛去其
進早之出差之可成此計辰出達中以上

松平式初少補

十一月十九日

遠山半左衛門

松平式初少補及
遠山半左衛門

大岡紀伊守

計間存出中出小令出康將之節出當日明番尚番在番
相除騎馬步行勢子等相勅出組數幾組存出此式番頭
組頭中出番方之面之進何人宛存出此式及調掛去其
今之承知出右去寛政之度取調出此式番頭存出番頭
右組頭組中不殘存出此式番頭存出番頭
作出無之計間若左番交代之時節之度抱出此式番頭數
相減中出且入致之儀其首出番元左番代人等之有
無之計間増減有之計間此節之度極難及出此式及之

此後出達申以上

十一月廿二日

掛

大岡紀伊守

松平式部少輔

遠山半左衛門

大岡紀伊守

一大出番

六組

本文之通一組五拾人ニメ組内共二百人程存出

相勅以武世外各按六人存出

一大出番

六組

但一組共力拾人同心武拾人ニ共力六拾人同心

百武拾人ニ出

右者小倉出康將舟騎馬寛政度見合取調申右

出左支多之出武居外明細迄抄去共出申可成

以上

十一月廿五日

松平式部少輔

遠山半左衛門

下札

由書面之通、白紙支之儀、其之儀、依之
以下札及由書面

十一月廿六日

大岡紀伊守

一 大出番

六組

但指二組之月二条大坂在番四組、由目、由番、由番

二組相除、殘六組、白紙、庄、然、其、由、以、合、未、也

作出、得、其、三、月、末、三、歳、相、成、以、得、去、二、条、二、組、難、得

出、以、三、年、残、り、四、組、三、白、紙、場、相、勤、以、儀、其、在、存、以

右之通、小令、由、原、持、之、前、由、組、刻、之、相、伺、在、存、以、白、紙、支

之、儀、後、其、之、式、否、明、朝、迄、相、勤、其、其、由、中、支、可、成、以

以上

十一月廿五日

松平式部少輔

遠山半左衛門

大岡紀伊守

下札

由書面之通、白紙支之儀、其之儀、依之、以下札

及此書也

十一月廿六日

掛
大岡紀仔書

○嘉永元戊申年四月廿九日大岡紀仔書廻状

未春由康將之儀三月廿二日阿部仔勢子殿大岡
主膳正殿在成比波比中書付之内大由番方追駈騎馬
相勒比仁願之由波吟味之書出有在作波比之由寛政
之度追駈騎馬相勒比由番元姓名書上以幕府院中殿地
外馬場路之一同系馬在波見分比領之由度比然比世度志

不見書安藤書

按すりに通る見書
遠山安藤書なり

並支組中共大坂左番

中三月廿一日同由見分雜在在之儀之姓名書上比儀名書又
比旨同廿五日掛之由右筆中村又多清同合比儀仔勢子殿
相伺比上之及書有申安比然比一昨廿七日掛之由諸番之
前並又姓名書之儀由秋石見書安藤書与降序後
一同相探比上之由書上之旨仔勢子殿在作波比又多清
申安比世度名爲由申知由新由度比在大坂由同復申書
掛之由書状之由申比

一 本春出康将之部出揚若出番相勅以姓名書付之
今日若番日向之度出於中於 市城出掛之仔勢与殿
之阿弥を以て波進達以有

仔勢与殿

掛
大岡紀仔与

赤川紀仔与

古波丹波与

稻葉兵部少輔

遠山安藤与

尚秋大坂下組

尚秋大坂下組

大岡紀仔与

近後石見与

本春出康将之部右六組出揚以存出以

本夏二條登組

堀 出雲与

本夏二條登組

久貝因幡与

本春出康将之部右二組 市成出尚日明番出番

相勅中以右三月下旬二條表出立仕以間右出立日限不

三日未返之 市成出度以右二組出番相勅中以其

後之 序成 正座 以去 正場 正座 出 以六組 之内 二組 尚書
尚書 相勅 以間 出 場 止 去 四組 正座 出 以 以 以 以上

四月廿九日

大同紀仔書

一 五月七日 正目 有 元 分 之 向 合 書 若 答 下 之 札

一 大出書

六組

右 去 在 序 組 不 殘 出 勢 子 三 存 出 以 分 二 條 登 組 二 組 三 与
正 目 出 尚 日 尚 書 相 勅 以 間 出 場 相 勅 以 組 之 内 一 組
還 序 出 左 右 不 取 序 先 占 序 取 還 序 翌 日 尚 書

相 勅 以 積 右 之 通 來 春 小 令 出 座 指 之 若 尚 書 之 儀
本 同 之 中 之 存 以 出 序 之 儀 去 矣 之 式 居 明 相 逆
序 城 控 者 共 出 中 之 式 成 以 以上

五月六日

遠山半左衛門
松平式部少輔

大同紀仔書

下之札
此書面之通 三 若 之 儀 矣 之 以 依 之 下 之 札 也 以
及 此 書 也
五月七日
大同紀仔書

一 五月八日掛一大同紀仔書宅廻状

來春也亦將之儀三月廿七日掛名浩番之節於

片城也掛阿部仔勢書殿下之阿孫也以此致進達立同書

卦通に仔勢書殿也先書也流形所之上致返達也掛以

友阿孫明日也深智也浩番日向書友に成也渡由に書

紙之間則致取附今日也助也浩番日向書友に中仔勢書殿に

以友阿孫致返達也依之右伺書卦通並先書寫別紙

取廻り右之類也夜旦に書相勅に仁且也茂年取書留

本行由座也也組々右之面に上之に作渡に掛也組也

可中渡也

五月八日

大同紀仔書

仔勢書殿

掛

大同紀仔書

一 寛政彦也亦將之節二条立番登組或組中書相勅

在府六組也供存也也教也座也來書也亦將之節

茂右之通相心得に中も式

一 右に有る夜廻り由番元先年一組の五人宛
残立其餘者由場口存出の額由彦小天保十四
卯年四月日光 所系指沙留子中成云非番
毎日相廻り申上其上等遠 所成之節成
非番之無分別相廻り申上依此世度去如何仕成
右之額申伺以上

四月廿七日

掛

大同紀仔了

初之系伺通相心得二之系伺之額成先格通

一組の五人宛残立云解怠相廻り極之致し事

一十月十四日

末春小全由赤將之儀申掛り由同舟中達書之額
尚六月廿七日出月十二日廻状を以得由之由兼知之通
由彦小右舟由組所元追駈騎馬步行勢子由番元次
共力同心姓名書且各由伝連並先格之由家束之由外
惣人数馬数等由惣子掛り極右方上之由是申相探次等
一紙之由惣掛り由同舟中相達可申

十月十四日

大同紀伊

小金山赤狩之官屋出姓名書

覺

四名

赤狩年小金山赤狩之官屋出姓組姓名

一 供連

捨人
系馬幸次

松原傳右衛門

一 右同前

伊勢平五郎

一 右同前

飯室次郎清

一 右同前

真野半助

步行勒之者

一 供連五人

三浦彦左衛門

一 右同前

太田豊次郎

一 右同前

依田岩三郎

一 右同前

新見頼母

一 右同前

長井保次郎

一 右同前

三宅於之丞

一 右同新

竹村全次郎

一 右同新

落合二郎右衛門

一 右同新

横地左近右郎

一 右同新

糟屋共三郎

一 右同新

約并藏右郎

一 右同新

宮川台三郎

一 右同新

河村又十郎

一 右同新

下山全五郎

病室

一 右同新

和彦傳之助

一 右同新

飯田繁次郎

一 右同新

松平英右郎

一 右同新

么世源七郎

一 右同新

柘植平三郎

一 右同新

須田平左衛門

一 右同新

奥津武之丞

一 右同新

間宮左衛門

一 右同新

壺井清五郎

一 右同新

折井九郎三郎

一 右同新

大久保孫八郎

一 右同新

野中忠五郎

一 右同新

大久保安三郎

一 右同新

中川岩三郎

一 右同新

間宮鉄三郎

一 右同新

三輪谷一郎

一 右同新

長田兵庫

一 右同新

服部茂之丞

一 右同新

多田市之丞

一 右同新

中澤源助

一 右同新

伴 伊左衛門

一 右同新

林 平八郎

一 右同新

松田市郎左衛門

追駈騎馬相勒比者

本多肥後守及西組分

九尾式部及補及西組分

朽木園防及西組分

一 供連 七人
宗馬等

村上孫一郎

一 右同前

安濃新次郎之助

一 右同前

玉虫力左郎

一 右同前

加賀新次郎

此番元四拾二人内都卷任計人

但組所共

供連計百五拾人

宗馬九人

尚申年二条出番九免
式部少輔及出組代代人

浅井至親

尚申年二条出番
肥後守及出組代代人

透見東馬

尚申年二条出番九免
式部少輔及出組代代人

月夜典一左衛門

尚申年二条出番
肥後守及出組代代人

石野忠次郎

尚申年二条出番
肥後守及出組代代人

松平清左衛門

右五人尚时在番二分存出石中

永井九右衛門

小林順左衛門

右方人壹夜廻り方相残出存出不出

九尾式部少輔夜廻り組

福王三郎清

右三郎清儀浅草出苑寺行公役存出不出

浅羽武清

右方人長痛三舟雅相勒以

按するに由義寺行公役八出將場入出すさき八ありに
右方人あき八浅羽武清の末後一人と既せなす

右前所出組入数出程共都合五拾八人

内存出不出者指三人但代人共

足引合存出出人数指五人但組程共

内追駈跨馬五人

右之通出座以上

二月

一日

本去小人出座將之而追駈跨馬之相勒出番丸姓名

書出銘々不仕世以通掛去組出番元姓名在 一紙相認
今日出緒番兵部少補及出預中於 市城遠出左邊口
相達中右姓名書寫別紙中廻中右各出組々上仕作渡中
十月十四日
大同紀伊守

別紙

大山番

追駈騎馬出番元姓名

志川紀伊守組

小宮山全口郎

加茂助七郎

左邊丹波守組

保本軍次郎

松平源十郎

長田謙之助

村上孫一郎

足濃新次郎之助

玉虫力左郎

加賀守次郎

伊達在左邊口

稻葉兵部少輔組

杉浦為右衛門

中根主税

小野新之丞

植村左近

富岡楮之助

遠山安麿少組

杉浦主斗

胡日勝次郎

小林琳三郎

鈴木敏三郎

麻友岩之丞

大星紀仔少組

小笠原徳右郎

西山新右衛門

勝原三郎

片山孫次郎

川井豊之助

近及石見守組

赤井岩三郎

加茂宮記之助

横山後次郎

武友吾之丞

横山正左衛門

大出清組

留書

○嘉永元戊申年四月

控以騎馬之相勒以出番元代之元茂与二人宛

在作渡至以根林也

少全出康將並騎馬步行勢子秘有古遺之有之也

出組之在石見出以仁為心得在作渡以元石垣石末其日近

伊豫守方止之在是也則人教善心得書年其通相廻也

且又騎馬之在相勒以元其馬心掛之在是也其一同

竹柄之澹用之其技以根可也作渡也

加藤伊豫守

四月

岡播磨守

逸見甲斐守

別紙

序書院方

近騎馬武格人
柏子木段武人

逸見甲斐守

其余步行傍子

同新

岡播磨守

同新

加藤伊豫守

追駈騎馬五人

室賀英化守

其伴步行傍子

西九方

同新

赤坂内務守

同新

秋田澄路守

追駈騎馬五人

小笠原加賀守

同新

大久保因幡守

同新

西九方

酒井肥前守

同新

同

及掛出羽守

清小性組方

遊騎馬貳拾人

柏子木後貳人

其餘步行勢子

埤内仔豆書

同部

近藤遠江書

同部

古波豊永書

遊騎馬五人

其餘步行勢子

跡部能登書

同部

西九方

大崎甲斐書

同部

同

阿部遠江書

同部

西九方

津田英濃書

同部

赤坂仔豆書

同部

同

花房志摩書

遊騎馬百貳拾人

遊騎馬七拾人

外_二柏子木後拾貳人

主殿正殿

比書院番頭

比小姓組番頭

比書院番頭

逸見甲斐守

関 播磨守

加藤伊豫守

室賀英作守

西九方

赤坂内苑守

秋田澄路守

比小姓組番頭

跡部能登守

坪内伊豆守

近藤遠江守

古波豊永守

西九方

大嶋甲斐守

阿部遠江守

右來春少全正康持之節書面之通存出中比依之

中上並川以上

四月十一日

松平式於松浦及
遠山半左衛門友

古書院番頭

古小姓組番頭

古書院番頭

古小姓組番頭

古書院番頭

逸見甲斐守

岡播磨守

加藤伊豫守

室賀英代守

西九方

麻笈内茂守

秋田澄路守

古小姓組番頭

跡部能登守

坪内仔豆守

近藤遠江守

古坂豊右衛門

西九方

大崎甲斐守

阿部遠江守

右來表小倉山本持之旨書面之通存公中以依之由達

中山以上

四月十一日

古書院番頭

古小性組番頭

古書院
組番頭

○嘉永元戊申年五月阿部仔辨書殿由渡古書院

見出
古番頭

古小性組 七組

古書院番 七組

右番番頭番共七組五人宛七拾人追駈騎馬可

古相勤

但六人番頭組除之

右追駈騎馬相勅其後由左右次第其後之序之序
可中

一 大由番六組一組五人宛存出右追駈騎馬相勅

之間得其名之在後由且又右追駈騎馬之世話

由因由古便番以多一以百可居得其名

由小姓
組留書

○嘉永元戊申年七月

別紙

見公一
騎馬掛
由書院番
由小姓組番
既元

未春小全由赤持之旨之日由番之儀左之通

一 由書院番

六組

内四組由場上居出殘二組

由本日

由番一組

由當日

由番一組

由翌日

由番一組

一 出小性組

六組

内四組出場は存出殘二組

出本日

尚書一組

出當日

尚書一組

出羽五日

尚書一組

右志

還津時翌日方出番當番出場不存隔山志

相勅下中交出本日當番之者隔番為相勅翌日出場

相勅比者尚番相勅西九方不之助辰右准比後

右之通同相誅中比依之中達比以上

柳生播磨守

松平式部少輔

遠山守左衛門

七月

兼而及出相誅比小全出康將之身勢馬掛步行持子掛

之方番願之内轉及或去病氣之由出對中上比節之

心得方何書安小全

清威之字出供在勅比出番充

之儀之何書去月廿九日出掛大岡主膳正殿掛月番

甲斐文書小性組方同出月書近藤遠江守夜中合
波進達並出文一昭共三日右伺書上出覺書序流
出同入以三阿孫浩出書室賀賀他書及上江成出波
出由甲斐文書及上為持江守裁出官則遠江守夜中合
兼附之上昭廿四日波進達出右伺書武進出覺書
兼附共為出承知寫別紙相廻中出

加藤 仔細書

関 播磨書

七月廿五日

逸見 甲斐文書

別紙

書面伺之通組中末居並預斗代了也 傳身以積
心得出振可任有出作波取知仕也

七月廿四日

逸見 甲斐文書
近及遠江書

出康符之後三舟車伺小書身

出書院番取

出小性組番取

此度小倉出原將馬掛步行勢子相勸以五番頭
右出用相海以近之内轉役云 作舟以能或去病氣云
出新十上以前出組中云是近出順之通居云番頭斗
代ノ云 作舟以得云出原支云番頭以根云存以元寛政
度右伺之延云見上本中云此度在伺云云

中書院番頭

出小性組番頭

六月廿九日

別紙

覚

伺之通組中云居云延斗代ノ云 作舟以接ノ心得
以根云延斗事

書面將馬掛ノ之組ノ人步行勢子云九斗込云組ノ
指云人於合斗指人出候相勸云出小性組番頭云合
以根云仕有云作渡承知仕云

遠見甲斐文書

別紙

見云

出原將出候之儀云有在伺云書付

小全出原符 此成之而止供在出組之之條寬政度

此成之若否 此奉九拾組之内之馬場に在る馬掛

三組の三人宛九人歩行勢子三組の指名人於合式指人

指し相勸出此度若歩行勢子西九方の三組右勸之月

右出候若出此儀寬政度都合を以騎馬掛二組の九人

歩行勢子五九三組の指名人於合式指人若出此指可

此此西九方若除 此奉九方後二組の若出指之此此

西九方二組の若出指之其頭組の若出指候儀之月

若出於合宜了有之此此若出 此奉九方後組の若

出此得去之頭組の若出若出若出若出若出若出若出若出

之有之此此歩行勢子之方に相加之若出若出若出若出

入之文里相成混雜之此此若出若出若出若出若出若出

歩行勢子之方若出西九方の若出若出若出若出若出若出

若出若出若出若出若出若出若出若出若出若出若出

逸見甲斐守

加茂仔豫守

六月廿九日

関 捕磨 弓

別紙

覚

伺い通騎馬掛一三組九人歩行勢子西九打込三組分
指立人形合式指立由供右勅立由小性組番陰出合
以極之長被以事

○九月三日

別紙

見立

騎馬掛

中書院番陰出

来去小全由麻狩之旨程出以組取充近騎馬遊駁騎馬
歩行勢子之由番方番共力同心姓名且各指始一因
之右連以供人殺馬殺共書身極立共以由差出一成以

以上

九月

松平式部少輔

遠山守左衛門

○同月廿八日三通来也

去廿四日極立共廻状を以得立之由月身松平式部少輔

遠山半在清門方名之連書繪景面之類二月五日相
談之通屯不順連不於合之廣有之繪景字口紙紙
波一古小性組方中合昭女且出日石谷談之通相連
中以依之連書屯不繪景寫相廻中出語之出也
一正成中

九月廿一日

加藤仔細書
関 精磨書
逸見甲斐書

別紙

見六一
遠山半在清門方
石谷談之通

方番頭

先達与由達有之以繪景面之技一月廿五日不順連
別紙掛紙之通相連之山花波一度存依之寫繪景面
相席此後得由云以上

九月廿一日

騎馬掛
方番頭

去此三日括念共廻状与得由云以上由國有松平式部少輔
遠山半在清門方名之連書繪景面之類二月五日

此相續之通書院方中寄之圖之內不都合之處
掛之紙達書上之札致之繪景面共今日由目有石谷
録之巫上致返却依之為書本知下之札字在中寄之圖寫
相回中山由録之由和由由一之在成山

加藤伊豫守

空 掃磨守

逸見甲斐守

九月廿一日

別紙

下之札

中書面之類法並知別紙繪景面之致之因中寄之圖
之內掛之紙之通書直之尚又由達有之由紙致夜
其外繪景面之通書之無之由紙之繪景面之致
返却之由一由

騎馬掛

中書院方

○中十一月

於馬場野火令淨森將種有古平均之字以在 上覽
由見方且來去小令 淨成之字以共介立中合之覽
約場野之種有古平均之字以並由見方之字以共

本日

諸番 本番

但本番之既組既組中共存立て申上共力

同心哉同格存立て申上

當日

諸番 本番 片供番

但本番之既組既組中共存立て申上共力

同心哉同格存立て申上

上覽之節

本日

諸番 本番 片供番

但本番之既組既組中共存立て申上共力

同心哉同格存立て申上

當日

諸番 本番

但本番之既組既組中共存立て申上共力

同心義同格存立て中

翌日

浩香

按す
脱文

小金 清成之旨

本日

浩香 本番 清信番

但本番去願組中其存立て中其力

同心義同格存立て中

當日

浩香 本番

但本番去願組中其存立て中其力

同心義同格存立て中

翌日

浩香 本番

但本番去願組中其存立て中其力

同心茂因格存立て下り

右之通分立以後積中合を兼て日月番中を兼て通
月番分立以後状で致し兼て西九方より茂右に准
ゆきて下り

但法場本は格紙格に相番中下り兼て下り

一本番之もの組中共分立に相成り其後茂月番
中を但状に為福込て下り兼て下り

但組中共分立以後分月分立以後兼て日番出

下り兼て下り

一 雨天其外定引に相成り兼て日朝六時迄に定引相成り
立居て下り分以後分より分立居居て致し兼て下り

但法番分立兼て兼て六時兼て定引より分立居

下り兼て下り

一 尚番書等組中共分立以後組中兼て下り兼て下り

申
十一月

右之通分度中兼て組方中合り

○中十二月

今日浩由雷室賀受化書及口由月身方名之達書
石谷族之丞相達由吳化書及分為持正差紙山寫
寫別紙相由山石達書之類去去九月三日也狀
其以得由云以二月姓名書并供人數馬教書共法銘之
正毛以得共日教古之山儀成程又石姓名書并供人數
馬教書共吳同之有云不抱由取調由返一之正成山
以上

十二月六日

加藤仔細書
関 播磨守
逸見甲斐守

別紙

見上

騎馬掛

山書院雷院元

兼去小金山本指之昔言出以須取充駮騎馬進駮騎馬
步形轉子之由雷元并共力同心姓名且各授始一同

召連供人敷馬散共書舟止居出之成山極先達る
此達中比之未止居出之成山極先達る
出之成山極先達る

十二月

遠山半左衛門
石谷路之丞

按するに去の西九出書院番村田澄路寺祖共取若追拉騎馬
歩行辨子の姓名を裁は今分條して騎馬其外清持場心海の部に出

○申十二月廿九日達

今日諸止番室實矣能也及今大月舟柳生掃磨書初筆

三名之達書石谷路之丞相達比由矣能也及今為持
之若然比同寫別紙相廻中出祖有之此方若澄路之
下此作達之好也

加藤仔豫也

関掃磨也

途見甲斐也

十二月廿四日

別紙

見分

西書院番頭元 方丸共
西小姓組番頭元

來去小全由赤持之昔新村相勸此由雷元行騰口備
居成山院仔勢中殿王胎正殿居作波小依之由達以上

柳生播磨中

遠山半左衛門

石谷鉄之丞

十二月

昨日尚若浩由雷仔豫中由目付遠山半左衛門石谷
鉄之丞之由達書鉄之丞由達由寫別紙相也中由
也組之勢射村子居 作有以姓名書今明日中仔豫中

方由之由書以一紙之息右同人由由達中中好由

加藤仔豫中

岡 播磨中

十二月廿四日

逸見甲斐又中

見分

馬馬柳
由書院雷元
由小性組雷元

先達由由居出居成山來去小全由赤持之昔進駐
騎馬由雷元之月勢射村子居 作有以姓名書

面首等類之紙共一丈日中抄去共計中安下紙底以
以上

十二月

遠山半左衛門
石谷鉄之丞

由書院
須田書

○嘉永二己酉年正月十八日達有之由番元日達不

去月十二日治由番室賀英化也及此日付与石谷鉄之丞書
書通石谷鉄之丞相達由掃磨也方此書名紙以留

寫別紙相也中石谷有矣同取綱今日由目付鉄之丞下
相達中則字別紙亦通由廻中此由小姓組方書寫
居也中

加藤伊豫守

正月十七日

関 掃磨也

遠見甲斐守

別紙

見公一

併馬掛
古書院南院元
古小性組南院元

西九中書院南

二麻友内院南組

川村周之進

小性組

跡部能登守組

春日守太郎

梶川守左衛門

右志小全中書院持之古進駐馬相勅比定、終村

在 作舟以留右代ノ之者姓名一与日中掛去共

出石出下江成以上

正月十二日

遠山中守左衛門

石谷鉄之丞

別紙

見公一

遠山中守左衛門成
石谷鉄之丞成

関播磨守

此度出達有之江進駐馬姓名之内麻友内院南組川村

周之進駐村云 作舟以留右代ノ長花且成掛出村

相原極左邊の去り十一日由使番に 作付の代持

全次郎の居出の之間別姓名書を通知達申出引留

下迄下以上

正月十七日

按ずるに以下に別紙遊獵騎馬姓名を
載し今騎馬掣子と外は持陽の掣子に

○酉二月十六日達

騎馬掛の由小姓組方の中遊獵騎馬歩行掣子由番元

戦頗新之長取斗方之儀二月掛由月有上同合相達

是以上之致下之札今日是居留番小次郎系加賀守及

遠山守左衛門相達由由加賀守及不任掣子方は為持

是居留然以百字別紙申出申

加賀任掣子

実播磨守

逸見甲斐守

三月十四日

別紙

見出

遠山寺方丈門外
石谷溪之巫女

騎馬掛
支香頭

小舎山床持之三日
追騎馬步行轉子
山番元前日尚日
織病氣漸之而
去書日忘繰上留
合不中前日
以爲
核切之相心得
中我元之
言各方
口去中達
以心得
以得共出掛
山支配方
口出漸
有安
如何相心得可
中我寬政度
留記
相見
不中
以百計
候及出
問合
以上

三月十二日

騎馬掛
支香頭

下九

書面核切之候
山番日
出尚日之候
若掛
去共
不
又
下
波
進
達
以

○以上三山番
出役當

