

雞林來聘記

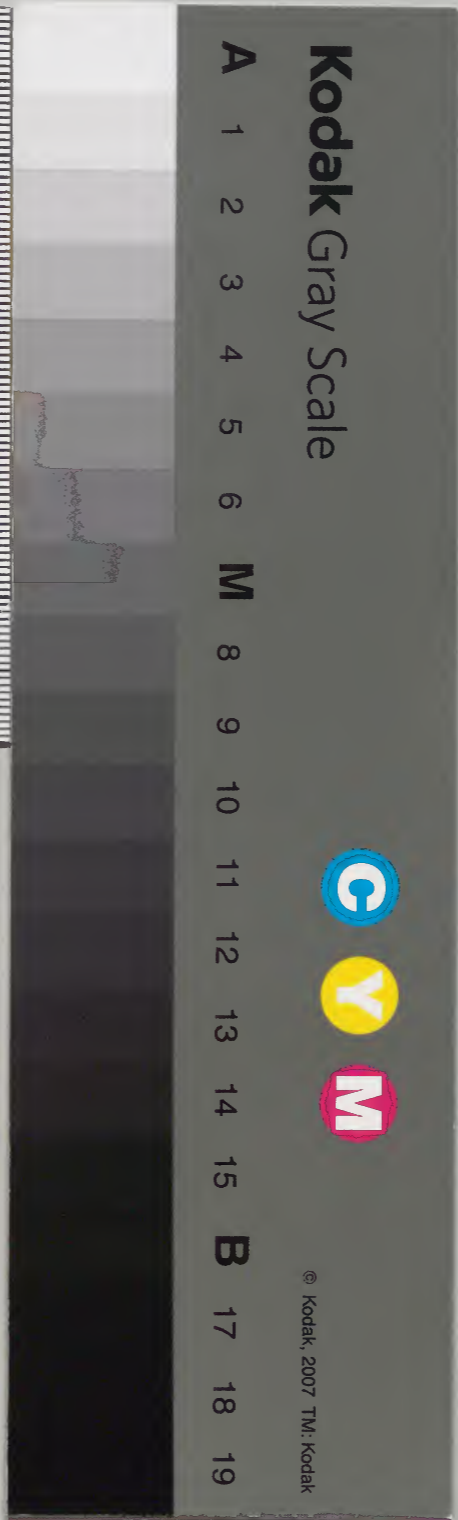
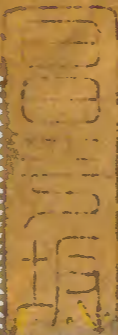
六之八



				和書門類
		二 三 二 五 一	號	
	六 二	函		
五 冊	八 架			

庫	文	閣	內	
五 八 一 九 架	函	二 三 二 五 一	號	和書類

內閣文庫	
番號	和 23251
冊數	5 (3)
函號	178 564





雞林耒禮記卷之六

朝祥人御用掛リ



新刊藏板古原君臣述

文世氏



淺草文庫

御光中

酒井雅樂頭

寺社奉行

稻葉丹後守

大目付

河野豊前守

御勘定奉行

追見工村寺

口吟味後

堀江流四郎

御同付

神尾市兵衛

中上六郎左衛門

以如定地頭

三木共市郎

御切定

群 豊 野 村 小 倉 伴 内

齋 昌 御 妙 兼 支 配 切 定

谷 齋 御 兼 支 配 切 定

堀 下 條 兼 御 切 定

亦 平 左 間 頭 中 村 源 十 郎

曰 本 園 大 吉 伴 下 切 七 郎

陣 兼 園 主 兼 橋 田 源 三 郎

河 内 五 次 郎

一石之通 作 竹 之 音 酒 升 雅 采 以 後 以 作 後

一大師所樣師代初享保四年朝鮮人書翰之字

朝鮮國王李^{トシ}焯奉書

日本國大君殿下

十年之間暇向瀾焉近聞

殿下新養

令緒撫寧海宇其在隣

誼曷勝欣聳爰遵故常

特遣使份致慶修睦禮

則然矣兩國交歡寧百

既年仍博

簿儀聊表遠抗雅冀

益坂

前烈永綏洪福不備

己亥年四月廿日

朝鮮國王李焯

奉書 朝鮮國王李焯謹封

日本國大君 殿下

障 機 國 王 李 敬

一 朝鮮人來本願寺之區箇中每日一人死をリ

以自付旅館人為見廻り可任越心半信忌用

一 中事

一 沙比乞附

之 没勝本 松浦犯事

義列 藍鴻 松平犯事

長門赤間関 周防上ノ関 松平民部之補

女藏之浦所 松平安藝守

後和牛志 松平大炊頭

^後攝川室津 柳原政之補

^茶海後輔 河津伊勢守

按員云摩 松平遠江守

大坂 岡部伊達守

牧方 谷土守

從上 松平和泉守

系 本多下總守

大河

志山内福寺

奇山

板金迎山寺

八幡

加友和泉寺

伏根

丹伊柳砂院

大垣

户田采女寺

記名古金
鸟海

尾張殿

国清

水野和泉寺

赤坂

三浦去波寺

新田
新田

松平伊豆寺

濱松
兄作

松平佑春寺

掛川
合谷

小笠原地蔵寺

茂枝

古波丹後寺

駿府

立花土雲寺

白鹿

户田三休

云系

本多帯刀

三好

糸掛若狭寺

三好

松平采女二

三好

土馬八幡門村

一御所代官

小田原 大磯 夏沃 神奈川 相川 江戸 云麻

大坂本町寺

牧方 淀 守山 八幡 今川

大久保加賀寺
高尾丹波寺
坊 九条屯
黒田豊和寺
松平豊和寺
牧野渡河寺
中川竹悟云
大東清丸坊
赤山又在坊

橋井孫之清
人本新十郎
角倉此市
平園北彦
冷木久吉
多摩尾四郎
久分夏之市
多山才十郎
辻 甚吉市

園坊

赤坂

名田

新庄

淡松

足付

飯塚孫次郎

坂城後下郎

岩室伴兵衛

中山勘四郎

一田八郎左衛門

窪崎比佐衛門

龜田三郎左衛門

坊田九郎左衛門

石原宗九郎

掛川

金谷

江尻

石原

後枝

原徳助如集

柴村友左衛門

前田小八郎

岩者左衛門

神保甚三郎

秋山左衛門

竹田右衛門

田中十八郎

河原清左衛門

雞林耒禮記卷之七

朝鮮人耒禮之次序

- 一 乙亥長丁 丁未年 初而耒禮
- 一 寬永十三 丙子年 耒禮
- 一 丁卯 癸未年 耒禮
- 一 明曆元 乙未年 耒禮
- 一 天和二 壬戌年 耒禮
- 一 三徳元 辛卯年 耒禮
- 一 享保四 己亥年 耒禮

大塚
 後沃
 神高川
 和川

和川之節集
 飲木下九集
 左及七集
 小山上七集
 拒松三五集
 淨系平八集

一延享丑巳辰年 来禮

一大御所様御代初朝拜 在之殿之内

一禁裏^ハ御之殿

一即云 人多 来十斤

一即云 大湯子 来十斤

一仙洞^ハ 来十斤

一一人多 来十斤

一一人多 来十斤

右之通以高徳御之殿

一之的勝村之次男

一一之的有之二妻 勝村操蕃之方北南とリ

村^ハの場之用物百二十間弓行止成事弓矢重同

六丁自但根矢之何成立 村^ハ

一遠の五本之内

一本中 為倉知

二本中 箱照系

四本中 柳宣侍

五本中 邊兼平

三本中

全光彦

六夏希重同六丁目

二本之内一本経切

揚光彦

長本中

全光彦

一勝村立本之内

五本中

逸美戸

四本中

赤井司

外内九接

一本中

五本中

沈重玄

是ハ矢教六本之内

四本中

揚光彦

四本中

全光彦

一勝村射儀之事重坂云々深ニシテ試ミキ人教極

五三三ニ至南之方今宗ホシ村ノ底ニハ逆死弓ヲ右ニ持射

一射極ミヨリ下(打下ケ)以上ケチロシサマニ矢ヲハナツ

一の希堅五間

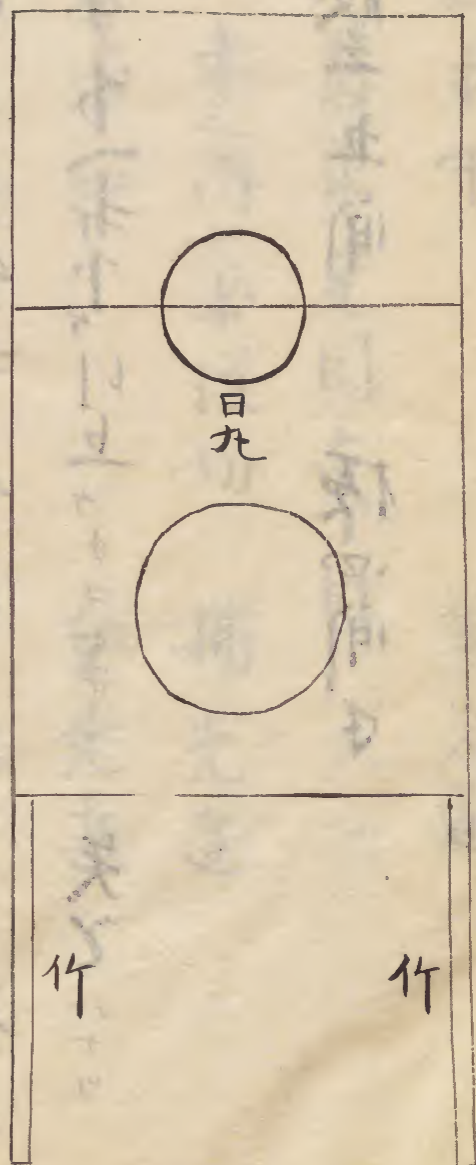
横四間中

- 一 大辰子 口
- 一 白照布 三十疋
- 一 黄照布 口
- 一 白綿油 五十疋
- 一 黑麻布 三十疋
- 一 拂皮 十五枚
- 一 豹皮 二十張
- 一 彩花席 口
- 一 青黍皮 三十張

- 一 人多 五十筋
- 一 大綿子 十疋

別幅鞆上

幕之地布之根成物但地白筋九疋 縫之深々々



横後六尺

一 炙皮 百張

一 色紙 三丁卷

一 冬紙等 五十折

一 志墨 五十筋

一 芟卷 百筋

一 清卷 十卷

一 每色一寸

一 存子 二十連

一 駿馬 喜毛 麻毛 二丈鞆垂

以上

二 使自介袂之物

一 人多 十介

一 虎皮 五枚

一 白巡布 十丈

以上

一 朝鮮 以紙卷以御屏風

一 一雙 符野永叙

一 一門 符野永志

一三雙

将野六川

一三雙

将野榮川

一三雙

将野採松

一三雙

将野日喜

一三雙

将野元仙

一三雙

将野喜水

一三雙

将野休頌

一三雙

将野休山

一三雙

将野喜湖

一三雙

将野伯惠

右之通繪家書甘月以

以

一川中舟船大坂不登

上ノ官才一松

松平氏松平

才二松

向松伊藤

才三松

松平古川

判事官才一松

伊達之松

才二松

松平向松

湛長老

松平松平

葛長老

松平安慶守

一 渡ヶ下リ

廿二

才一松

松平茂成守

才二松

松平忠盛守

才三松

松平阿波守

判事官才一松

松平古川守

才二松

伊達人信吉守

徳長老

河津清盛守

葛長老

松平人隆守

以上

一 御先手

朝鮮人の戸を以て目京橋を東本願寺迄之道而

回ソウの如き勢以能く御方更和二戊午百人巡和

方之をこの如くおのり之大木戸を京橋迄百人巡和

て圓山町守の如き心民所中尺三寸作は

ホド付の如く後山内國に在るも右之を四巡

ておのり圓場前より多田へ交掛り申付

五人に御先手合は

一 朝鮮之武裝之事
一 朝鮮之武裝之事
一 朝鮮之武裝之事
一 朝鮮之武裝之事
一 朝鮮之武裝之事
一 朝鮮之武裝之事
一 朝鮮之武裝之事
一 朝鮮之武裝之事
一 朝鮮之武裝之事
一 朝鮮之武裝之事

一 雞林來禮記卷之八

朝鮮武裝之事

一 朝鮮之武裝ハ弓ヲ才一ト以テ武藝ニ長シヨ者ヲ
武藝ヲ才一ト以テ弓ヲ才一ト以テ武藝ニ長シヨ者ヲ
武藝ヲ才一ト以テ弓ヲ才一ト以テ武藝ニ長シヨ者ヲ
武藝ヲ才一ト以テ弓ヲ才一ト以テ武藝ニ長シヨ者ヲ
武藝ヲ才一ト以テ弓ヲ才一ト以テ武藝ニ長シヨ者ヲ
武藝ヲ才一ト以テ弓ヲ才一ト以テ武藝ニ長シヨ者ヲ
武藝ヲ才一ト以テ弓ヲ才一ト以テ武藝ニ長シヨ者ヲ
武藝ヲ才一ト以テ弓ヲ才一ト以テ武藝ニ長シヨ者ヲ
武藝ヲ才一ト以テ弓ヲ才一ト以テ武藝ニ長シヨ者ヲ
武藝ヲ才一ト以テ弓ヲ才一ト以テ武藝ニ長シヨ者ヲ

今改炮ヲ打ホシ是ニ由リ死傷ニ及山ト山ト
請事ト建 毎度改ホニ及至其時介ノ改炮ヲ
用ハルルハ今ニ由リ改炮ノ上ノ子ト云ク
由ナク

一 朝鮮人ノ急内國ノ江蘇芝谷山邊出度ノ様
小海國ノ急先也芝大木戸本新寺也内國邊
ト改ト云云

御目付

一 朝鮮人往來在芝之太木戸本新寺也内國邊

一 本島ノ新方ノ安天和二戌年百人組之可也
也心以噴

百人組二組

御光手

石園場ヲ新委細ニ委 百人組ニ一組合ハシ又所有
以巡方ノ内新川 吾山邊ノ本新寺也所中
又子作任者ノ中何人ノ後山邊ト改ト云云

一大師所様御代初来禮之姓名

三使

成功大司首

供致中

副使

司諫院翰

納黃文

從事

弘文報技撰

李明教

工官

朴日
韓僉
令僉

製述官

一頁

上判事

三頁

次上判事

二頁

押西判事

四頁

良醫

一頁

醫官

二頁

字字官

一頁

名之頁

一頁

書記

三頁

軍官

十七員

別放隊

二員

一 惣人數

三 使

二員

上之官

三人

上判使

四員

次官

十人

下子士

一人

上官

十人

中官

百四十四人

下官

百二十九人

都合三百六十九人

口三人先達而缺之御意出馬附奉

大坂居抄以介

次官

三人

中官

十六人

下官

九十二人

都合百拾人出

惣人数四百七十九人
 石名朝鮮之缺亥四月十日工之口六月廿七日對府
 着七月十九日去後傳書の总
 一 朝鮮之門馬亥九月廿日江戶迄缺之之後
 釜城之良

椰子

二十連

御馬

青毛五本
麻毛五本

二疋

西馬

青毛十本
栗毛十本

石馬役及人三人

樹木

五本

苧枝

二本

松如樹

蓬菜

一 九月廿七日伝使着付申付申為人者上使本願寺

孫紙

一 翌廿八日

人參

五斤

虎皮

五枚

自介水礼

宗封馬守

新改 二十卷
照布 二十卷
令馬代

一 丁月朝日朝露 坊使門花書佛山月為也夜以望言
少也中亦有門青也秋中亦有良日少吸物少也
少也伴松平石第多史若年分八石宋し二而門更
之下了為之尻好也海門機掃而 之石暖 上志
一 朝鮮人登 城之及第
浅原田系所入 門庭行所 浅原橋不常盤橋史とリ
久子御門

師之古也

五日吹之曲馬場而曲馬

海活流

以書代人名

布衣以之役人

石見物也 作月

一曲馬宗歌

立一さん

核のり

振るひ

さふ立

凡七歩

石七歩

白鳥のききし

力馬

馬上用捨

馬上通月日

然

然

一曲馬宗友人主人

毒桐固

沉香雲

一石道筋浅弟橋をり 左渡橋夫分松平吉助之補 御安

一前不河丹几集の御御浦系物多仰春与 松平同橋与

御安赤竹橋所門入也

御之御 以也

一口六月

涉三京方早の品物中谷系り 是門本屋下河下谷中成

及不品年橋身り 以末之水

水戸殿

尾張殿

紀伊殿

一 帰る品也乃品物以

一 七月

一 涉部中早の品物也

城之品物也

一 日 工 甲
一 御 帳 有 上 使 沙 包 中 白 人 束 巾 於 手 以 執
一 御 返 籍 之 吹 牙

日 本 國 源 吉 宗 敬 復 書
三 使 遠 來 訪 問 丁 寧 憑
悉 興 起 佳 勝 萬 福 同 也
方 今 忘 休 祥 斯 施 治 侍
故 遵 旧 典 以 修 新 慶 幣
物 實 儀 那 堪 報 酬 實 由

兩 國 永 好 之 誼 而 亦 可
誠
札 意 珍 深 聊 贈 謝 品 附
信 使 誠 之 所 存 彼 此 皆
然 不 備

享 保 四 年 乙 亥 十 月

日 本 國 源 吉 宗

敬 復 書

日 本 國 源 吉 宗 謹 封

朝鮮國王殿下

一朝辭以老儀司咏

大阜

利木子地蔣繪

鞍皆貝麻 二十男

口以

德沈降 二十掛

深被綾 十反

大禮松

屏風

二十反

組糸宇 五十反

色糸襦 百反

以上

一銀六百枚 綿三百抱 充 三使

一銀六百枚 充 官三人

一口百五十枚 判事官三人

一口三十枚 學士

一口百枚 上友 次友

一口五面板

中官中官

一口五面物

一口五面物

良醫

一口五面物

醫員

一口五面物

學士

一口五面物

書記

一口五面物

書記

右長寺玄紙 三丁級亮

一生平布五丈

朴子以

一口

令吹友

一口

林子頃

右長寺玄紙

一口十四日

之於平坂下為出院前之向
的并騎射之 似月山邊
源小盆見物下為出院門後
十有餘年之久方

二月廿日

宗對馬守

北小門产坑

三友同

掛

育社奉行

大同付

所同付

五斗地乞取来

一 出平不五之

参地是

