

新編
蘇爾雅
卷之五

衣服

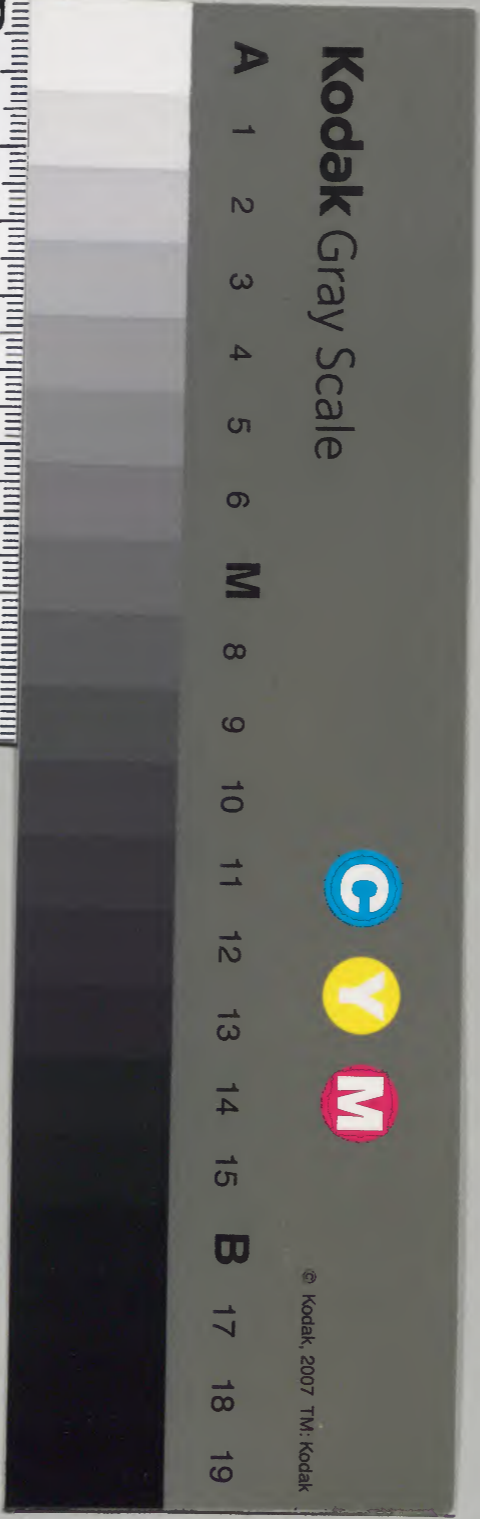
寶貨

器用

和書門			
九冊	五架	一〇七函	二七〇九五號

庫文閣内		和書	
二〇九函	二七〇九五	二九	九五
架	冊	號	類

内閣文庫	
番號	和 27095
冊數	9 (6)
函號	209 27



和爾雅卷之五

衣服門第十一

衣服 詩曹風云采采衣服今按衣服字見于

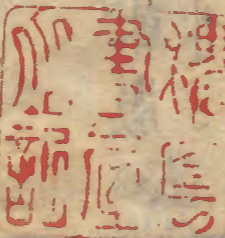
衣裳 易繫辭云黃帝堯舜垂衣裳而天下

以隱形自蔽障也說文云上曰衣下曰裳

冠 冕弁元服 漢書昭帝紀帝加元服師古云

服又及黼傳上正元冕冕之垂弁 僕頭

同 幘子 幘國覆髻巾子 冠包髮者 纓冠系也 今



和爾雅卷之五

綵フカガ 纓シヨウ 結ムス 于ニ 領ネ 下ニ 而シテ 其ノ 簪シヤウ 頭ツツ 巾キン 或シテ 云フ 五ノ 者ナリ
 餘ノ 下ニ 垂リ 謂フ 之ヲ 綵ノ 網ノ 巾ノ 同シ 以テ 馬ノ 尾ヲ 作ル 幅ノ 巾ノ
 日ノ 皮ノ 巾ノ 子ノ 繭ノ 巾ノ 之ヲ 自ラ 大ノ 明ノ 初ニ 有ル 之ヲ 幅ノ 巾ノ
 阜ノ 絹ノ 爲ス 之ヲ 深ノ 衣ノ 緇ノ 帽ノ 子ノ 今ノ 倭ノ 俗ノ 女ノ 人ノ 以テ 絮ノ
 布ノ 冠ノ 以テ 此ノ 褻ノ 冠ノ 上ニ 帽ノ 子ノ 按テ 禮ノ 云フ 婦ノ 人ノ 有ル 故ナリ
 帽ノ 蔽ス 其ノ 面ヲ 亦シテ 稱ス 之ヲ 帽ノ 子ノ 蓋ス 頭ヲ 面ノ 帽ノ 之ノ 類ノ
 出ル 中ニ 門ヲ 必ズ 蔽ス 其ノ 面ヲ 註ス 云フ 如シ 蓋ス 頭ヲ 面ノ 帽ノ 之ノ 類ノ
 以テ 是ヲ 見ル 之ヲ 今ノ 大ノ 人ノ 被ル 烏ノ 帽ノ 子ノ 尤モ 多シ 樣ノ 璽ノ 珞ノ
 帽ノ 子ノ 此ノ 遺ス 意ヲ 也ナリ 歟ナリ 風ノ 領ノ 魚ノ 袋ノ 公ノ 卿ノ 金ノ 魚ノ
 首ノ 飾ノ 領ノ 巾ノ 上ニ 飾ス 也ナリ 風ノ 領ノ 魚ノ 袋ノ 公ノ 卿ノ 金ノ 魚ノ
 也ナリ 下ニ 銀ノ 魚ノ 袋ノ 也ナリ 素ノ 衣ノ 於テ 十ニ 二ニ 章ノ 者ナリ 其ノ 式ノ 樣ノ 詳シ 于テ 下ニ 袍ノ 也ナリ 素ノ 衣ノ

袍ノ 公ノ 服ノ 同シ 公ノ 衣ノ 褻ノ 服ノ 私ノ 居ノ 服ノ 也ナリ 深ノ 衣ノ 用シ 白ノ
 服ノ 也ナリ 毛ノ 裘ノ 單ノ 衣ノ 同シ 夾ノ 衣ノ 並シ 同シ 絮ノ 衣ノ 衫ノ 同シ 襖ノ
 也ナリ 汗ノ 衫ノ 中ニ 單ノ 縹ノ 緇ノ 時ノ 服ノ 其ノ 當シ 時ノ 之ノ 服ノ 半ノ 臂ノ
 缺ノ 掖ノ 直ノ 衣ノ 淨ノ 衣ノ 布ノ 衣ノ 今ノ 有ル 紋ノ 爲ス 獵ノ
 衣ノ 下ニ 官ノ 所ノ 服ノ 也ナリ 兩ノ 襠ノ 同シ 服ノ 釋ス 名ノ 婦ノ 人ノ 上ニ 布ノ
 亦シテ 以テ 綵ノ 絹ノ 爲ス 之ヲ 蒙ス 衣ノ 見ル 于テ 左ノ 傳ノ 成ス 袖ノ 服ノ 出ル 于テ
 垂テ 上ニ 廣ク 下ニ 挾ス 蒙ス 衣ノ 見ル 于テ 左ノ 傳ノ 成ス 袖ノ 服ノ 出ル 于テ
 如シ 刀ノ 圭ノ 也ナリ 蒙ス 衣ノ 見ル 于テ 左ノ 傳ノ 成ス 袖ノ 服ノ 出ル 于テ
 宣ス 公ノ 九ノ 年ノ 注ス 襪ノ 衣ノ 近シ 身ノ 浴ス 衣ノ 道ノ 服ノ 道ノ 服ノ 者ノ 之ノ
 婦ノ 人ノ 近シ 身ノ 衣ノ 襪ノ 衣ノ 近シ 身ノ 浴ス 衣ノ 道ノ 服ノ 道ノ 服ノ 者ノ 之ノ
 道ノ 服ノ 今ノ 俗ノ 謂フ 之ヲ 上ニ 服ス 短ク 衣ノ 爲ス 道ノ 服ノ 襦ノ 同シ 短ク 衣ノ 縹ノ
 者ノ 在テ 道ノ 路ノ 服ス 之ヲ 以テ 防ス 塵ノ 埃ノ 故ナリ 爾ノ 襦ノ 同シ 短ク 衣ノ 縹ノ

和爾雅卷五

袴ハカマ神ノホクシ大口ハカマ袴ハカマ和名ハカマ鈔ハカマ云ハカマ奴袴ハカマ縛袴ハカマ布袴ハカマ禪ハカマ

謂之禪ハカマ而無跨ハカマ鞋ハカマ皮袴ハカマ褶ハカマ襪ハカマ襪ハカマ襪ハカマ襪ハカマ

禪ハカマ或云ハカマ木綿ハカマ手ハカマ緋ハカマ見于ハカマ日本ハカマ紀ハカマ蔽ハカマ膝ハカマ襪ハカマ

又云ハカマ禪ハカマ延ハカマ衣ハカマ禪ハカマ禪ハカマ禪ハカマ禪ハカマ禪ハカマ禪ハカマ

或云ハカマ禪ハカマ延ハカマ衣ハカマ禪ハカマ禪ハカマ禪ハカマ禪ハカマ禪ハカマ禪ハカマ

內則ハカマ今人ハカマ謂之ハカマ脚ハカマ絆ハカマ之ハカマ脚ハカマ絆ハカマ之ハカマ脚ハカマ絆ハカマ

行ハカマ膝ハカマ橫ハカマ繞ハカマ脛ハカマ者ハカマ脚ハカマ絆ハカマ之ハカマ脚ハカマ絆ハカマ之ハカマ脚ハカマ絆ハカマ

同ハカマ鞞ハカマ足ハカマ衣ハカマ類ハカマ也ハカマ單ハカマ皮ハカマ履ハカマ順ハカマ云ハカマ野ハカマ人ハカマ以ハカマ

此單ハカマ皮ハカマ二字ハカマ鞋ハカマ鞞ハカマ絲ハカマ鞋ハカマ麻ハカマ鞋ハカマ屨ハカマ屨ハカマ屨ハカマ

淺履アサキ烏皮履カラス草履クサ屨ハカマ屨ハカマ屨ハカマ

鼻繩ハナ雪蹈ユキ和俗ハカマ雪中ハカマ蹈路ハカマ地者ハカマ也ハカマ昔用ハカマ

蹈ハカマ權ハカマ櫛ハカマ同ハカマ見ハカマ史記ハカマ夏本ハカマ紀ハカマ如ハカマ淳ハカマ公ハカマ以ハカマ鐵ハカマ如ハカマ

也ハカマ櫛ハカマ見ハカマ于ハカマ夏本ハカマ紀ハカマ孟ハカマ康ハカマ接ハカマ脚ハカマ戲ハカマ見ハカマ于ハカマ列ハカマ子ハカマ

也ハカマ櫛ハカマ見ハカマ于ハカマ夏本ハカマ紀ハカマ孟ハカマ康ハカマ接ハカマ脚ハカマ戲ハカマ見ハカマ于ハカマ列ハカマ子ハカマ

也ハカマ櫛ハカマ見ハカマ于ハカマ夏本ハカマ紀ハカマ孟ハカマ康ハカマ接ハカマ脚ハカマ戲ハカマ見ハカマ于ハカマ列ハカマ子ハカマ

也ハカマ櫛ハカマ見ハカマ于ハカマ夏本ハカマ紀ハカマ孟ハカマ康ハカマ接ハカマ脚ハカマ戲ハカマ見ハカマ于ハカマ列ハカマ子ハカマ

也ハカマ櫛ハカマ見ハカマ于ハカマ夏本ハカマ紀ハカマ孟ハカマ康ハカマ接ハカマ脚ハカマ戲ハカマ見ハカマ于ハカマ列ハカマ子ハカマ

也ハカマ櫛ハカマ見ハカマ于ハカマ夏本ハカマ紀ハカマ孟ハカマ康ハカマ接ハカマ脚ハカマ戲ハカマ見ハカマ于ハカマ列ハカマ子ハカマ

山崎傳心五

四

上張之像舍屋也倭語綺帳凡帳緞帳

俗誤字義已見于前斗帳釋名云小帳曰斗帳

棉帳又有紙帳斗帳帳形如覆斗今按

俗稱懸于佛龕神幌門幌今云暖簾蚊

祠之戸帳曰戸帳幌也戸幌同蚊

直撥直撥直撥同古僧服偏衫裙橫被袈裟仰

同胡衣也大衣七條為直撥袈裟橫被

衣大衣自九條至十五條為三袈裟衣

子誤以哲那環為掛絡俗座具繡同金

線金絲布紵有軟紗金紗羅有綺羅

縠縠縠同縠紗縠薄曰帛縠綾綾了也俗用綸

花綾光綾烏綾子綾綾子臨子等字

縑夾縑縑縑子雲段錦段毛段金段等帽

段六絲縑縑光縑縑縑素無縑縑縑縑

縑並同有絲縑縑其美者名天鵝絨同縑縑

縑有綿細縑縑其美者名天鵝絨同縑縑

縑縑子縑縑其美者名天鵝絨同縑縑

素細縑縑其美者名天鵝絨同縑縑

紵仔紵紵仔抗濟紵紵似光紵紵

尼羅紗羅背七絲
八絲白絲裏絹黃

絲絹俗云柳條絹
俗島字為縹繫纒漆成

結也增韻布曝布
谷布出子漢書貨殖傳師古云

文縉也布大布帶織練布印華

非自疊也絳布
葛布蕉葛見于本幅

布帛同西洋布
葛布蕉葛見于本幅

幅布帛同西洋布
葛布蕉葛見于本幅

毛氈也毡毯華氈
木綿貝並同班枝

綿舊者為縹粗者為絮
木綿貝並同班枝

華攀枝

絲細絲緒類縷線縷線扣線

絲線布線
縷線縷線縷線

糸此二品近世蕃商所
經緯麻紵

同條圓者為組
豚木俗謂組為豚木言其

鎖袂衣服之鎖也見于皇

皮韋草之
草日草韋日草獐皮

也之蹙
也之蹙

十二章 日 彤 彤 星 辰 山 龍 華 蟲

雉也。○六者繪之於宗彝。虎。藻。火。粉。衣其序自上而下。黼。黻。兩已相背。○六者繡之於裳。其序自下而上。

附綵色

五色 青 赤 白 黑 黃 ○五方間

色 綠 紅 碧 駟 紫

褐 陸佃云黃黑色今淺葱色 爾雅青謂之葱 俗謂之茶褐色 宜用淺葱字蓋縹字彙云深縹色 淺縹 葱和名稱縹

色 黧 黧物被色 黧 靑黑 紺 釋名云紺合也 也今按俗稱靑 黧 深黑 黧 淡黑 淺色 灰色 黑色為紺誤 黧 又云黧色

羊絨色 緋紅 桃紅 油紅 暗綠

金黃 豆青 鷄子色 真紅 水白

麴塵色 椽色 薩戒記云以五鈍色 記云 倍子鐵漿深之 鈍色 記云

謂淺葱 木蘭色 黃椽色也 釋氏要覽上深 色也 律有三種壞色 謂靑黑

水蘭云云木 薄色 胡曾抄云薄 色經紫縹白

寶貨門 第十二

寶貨門 第十二

寶 本作審俗作寶金玉財說文云人所寶也
寶珍也瑞也貨日貨財爲云可入用者也
黃金也一名昆吾沙金 紫磨金 金之美
爾雅黃金謂之灋 金 鈇 金 餅 鍍金 生金

印子金 出于中筆談 金 鈇 金 餅 鍍金 生金
金屑 金薄 鈇 同 金箔金 同 金 鈇 金 餅 鍍金 生金

銀 白金也 烏銀 鑛 鈇 同 諸金 軟挺 南錄同
美 銀 鈇 銀子 朱子語類 老翁鬚 密陀
者 銀 鈇 銀子 連用銀子

僧 沒多 銀落 作鈇 銀鈇 入
僧 同 銀落 作鈇 銀鈇 入

銅 赤金 鈇 似 黃銅 鈇 也 褐銅 紫銅 白銅
銅 也 鈇 似 黃銅 鈇 也 褐銅 紫銅 白銅

紫金 銅青 銅綠 銅落 銅屑也 銅砂 銅鈇
銅青 銅綠 銅落 銅屑也 銅砂 銅鈇

薄 鈇 絲 鈇 同 銅屑也 銅華 鈇 同 銅鈇
鈇 絲 鈇 同 銅屑也 銅華 鈇 同 銅鈇

鐵 俗作鐵 鐵鈇 鈇 同 生鐵 鈇 同 鐵鏢 鈇 鐵
俗作鐵 鐵鈇 鈇 同 生鐵 鈇 同 鐵鏢 鈇 鐵

鐵落 鐵屑 鐵精 鐵華 鐵霜 鐵藝
鐵落 鐵屑 鐵精 鐵華 鐵霜 鐵藝

鐵線 鑄 鈇 同 鐵華 鈇 同 鐵霜 鐵藝
鐵線 鑄 鈇 同 鐵華 鈇 同 鐵霜 鐵藝

鉛 青金也 黑錫 同 鉛霜 錫 白鐵 同 爾
青金也 黑錫 同 鉛霜 錫 白鐵 同 爾

銀 銅 鐵 鉛 謂之五金 鉛霜 錫 白鐵 同 爾
銅 鐵 鉛 謂之五金 鉛霜 錫 白鐵 同 爾

粉 錫 定粉 胡粉 又名白粉 鉛丹 又云 錫 白鐵 同 爾
錫 定粉 胡粉 又名白粉 鉛丹 又云 錫 白鐵 同 爾

錢 泉 同 一 古文 錢 鈇 錢 鵝 眼 出子初學
泉 同 一 古文 錢 鈇 錢 鵝 眼 出子初學

記鳥目俗錢稱鳥目言鈔紙錢同楮錢縵縵

水銀也水銀也銀粉水銀粉粉霜水銀霜白銀白銀

朱水銀粉朱水銀粉

玉石之璞玉之未白玉髓玉脂玉膏水精水晶

水玉水玉硝子海水精藥火精火珠珊瑚珊瑚樹琅玕樹琅玕馬腦馬腦同同

佛書以金銀琉璃車渠瑤瑁琉璃同龜石馬腦馬腦故名珍珠真珠

器用門第十三

器用器之總稱也出出物物師師古古漢漢宣宣秉秉傳傳

二五二五為為什什食食器器之之數數必必共共之之故故曰曰什什家家具具

道道之之具具也也故故曰曰道道具具名名義義集集亦亦有有捷捷雅雅道道具具篇篇俗俗借借此此語語稱稱一一切切器器物物曰曰道道具具

伊勢雜考五

葬祭具

棺有戶曰槨槨者同周於輜也今

用大輦謂之龕紼引棺神主廟主櫝藏主靈

牌也俎祭器薦豆古食肉器也今俗以

子亦象御幣本棉賢木今按俗用龍

又用棟字出于日注連端出之繩

文房具

紙類紙帛同與紙字不同毛邊紙唐

也竹紙成紙色紙也又有金檀紙俗云引

中華人稱棉紙幡磨國杉原邑始出此奉

書紙是中華人所謂日本之翳閃刀紙

反古倭名鈔引齊春秋云沉麟士字雲

類筆同筆管筆筒筆架通稱也其如山

同筆錯筆管筆筒筆架通稱也其如山

峰日筆筆臺筆屏

山筆峰筆臺筆屏

類墨同松煙墨油煙墨秘閣丸墨

類硯同硯研硯池硯匣柳子厚詩云硯硯屏

其

字而其制異須考其流同幟標同杠棒麾注云

其圖以知其形樣

麾所以指麾也今倭俗所謂采幣是也

攻楯盾干櫛手牌旁排步鹿若鹿角岩也

井樓已見竹束竹把同束竹以為牌攻敵

丹後者始製鞞鼓析行夜也○櫛亦同

之已見于前鞞鼓斧威同鉞鎗鎗鎗鎗

鏡釵同俗長劍偃月刀並同鐵杷鈹鈹鈹鈹

笈子棒出武晉同矛戟鎗鎗等柄

為柄秘矜並同又柄

曹凡把柄之通稱也

類曹銀鍔並同曹又作倘頓項朝甲鎧

謂之倭俗以用為身甲肩罩被膊臂罩

鏡以髀為介甚誤

同鈎說文云腰甲同裳宜公傳脛

楯脇楯臚楯頰楯札左傳成公

云養由基蹲用而射之徹七札焉戰國

策注札木簡牒之薄者甲用草緣之

綵注綵綿也治之為組以穿札甲攀通鑑

和爾雅卷五

砲銃 砲車砲。砲字俗用。鳥銃也。武

備要略云鳥銃之制始自嚙密人皆以此

銃穿林打鳥故名鳥銃又名鳥嘴銃鐵銃

銃架 出于武絲轉究又于登壇必棚杖出武

銃楔 見于木銃頭 銃口 火門 火門

蓋 藥池 龍頭 搬軌 發軌 前照

星 後照星 鉛彈 銃藥 火藥 銃藥

器 見于武線藥 線藥器 見武藥管 皮

袋 言銃也 火繩 發貢 西羊砲同○子母砲

同 火箭 入火箭於銃中以發

舟車類 舟船般。艇血同皆總名也。又今按

舟 海中大船也。船同。鶴首。淮南子龍舟。鶴

也畫其象著船首以禦樓船。戰艦。檣。艦

水患此故船稱鶴首。樓船。戰艦。檣。艦

並帶。而深者。野航。水豚。船。出

名。說文曰江。脚。船。三板。脚。船。小魚舟

也。番。船。窾。舟。窾。木而為舟。船。舟。以舟為

和爾雅卷五

十五

鏟 木杵也又有鐵
杵 杵之屬也
杷 杷同竹

鐵搭 杷同
杷 杷同
鐵搭 杷同

鐸 鐸同出擔
鐸 鐸同出擔

杷 杷同
杷 杷同

磨 磨上轉
磨 磨上轉

礮 礮同
礮 礮同

槽 槽同
槽 槽同

石籠 石籠同
石籠 石籠同

翻車 翻車同
翻車 翻車同

車 車同
車 車同

颶扇 颶扇同
颶扇 颶扇同

史 史同
史 史同

女工具 女工具同
女工具 女工具同

機 機同
機 機同

也 也同
也 也同

管 管同
管 管同

絡 絡同
絡 絡同

纏 纏同
纏 纏同

中雨雅卷五

壓酒 蓋盤 出于家
禮考證 臺山谷詩集註
俗名盤為臺

茶器 茶匙 茶鉢 鳴泉 居家必備 烏府 岩斗

注春 茶壺 擦雲 竹茶 受汚 拭抹 水曹 滌器

上並見于 啜香 于遵生八牋 茶見 茶匱 茶壺

碾茶壺 茶噓 雪洞 茶爐 之具 地爐 地

同俗稱之 提爐 携爐 降紅 茶譜云 銅 遮火

團爐 裏 八牋云 銅火 茶筴 茶杓 銀金之

今以煮茶 磨 祇陀林 茶磨 托茶托也 托

同又 菱花托 茶盤 橐盤 建水 茶瓶

炊煮 甑 簞 炊布 甑帶 蒸籠 竈

行竈 同 爐 鑊 同俗作 炬 火 焙爐 焙籠 烘

同 吹筒 吹火筒也 箴 火 掀 火筋 火筴 撥

同 杈 火 杈 缶 罐 並同 吊 桶 也 汲 桶

同 纒 緇 汲 索 纏 銜 出于書 筴 勻 瓢 並同

誤 轉 轆 井 上 汲 水 罐 罐 俗 作 柄 杓 者

也 轉 轆 永 軸 頭 水 罐 通用 桶 提 桶 金

和雅雜考卷五

社三

字亦鑊之鑊
相通鑊大者鑊
鑊鑊也
鑊鑊
鑊鑊
鑊鑊
鑊鑊

鑊鑊
湯鑊
鑊鑊
鑊鑊
鑊鑊
鑊鑊
鑊鑊

枕席類
枕
那鞞枕
見于枕
席加于上
筵

周禮注筵蒲席
竹席
並同
佳文席

單席俗用
席薦紀日本
疊和俗以蘭艸席為表
為席草薦藁薦同但
圓座同
名疊草薦藁薦又得
天子負辰南鄉而立鄭玄

屏牀類
辰
禮記曰天子負辰南鄉而立鄭玄

屏風
貼金屏風
畫屏風
圍屏
六

此云床子
杌杌子
墩坐墩也
胡床俗云
檯

亦此類也
杌杌子
墩坐墩也
胡床俗云
檯

曲屏風
障子
骨格
牀榻
長日榻

子几子
椅子
木作
椅踏
承此云
椅凳
竹夫
高

椅交椅
凳踏
兒俗云
脇息
曲几
俗云
脚

榻庭訓
簾簿箔
簾鉤
捷
雜同草簾也

燈燭具
燈燈
燈同器
照曰
紙燭
蠟燭
發燭

燭引光
奴並同
火寸
燭臺
燭奴
燭架為
燈籠

燈篝並同
燈檠
有長檠
有短檠
行燈也
方燈

燈篝並同
燈檠
有長檠
有短檠
行燈也
方燈

燈篝並同
燈檠
有長檠
有短檠
行燈也
方燈

提燈 言挑燈也
燭剪 燈心
燈心 燈炷
油熬 胡

取油 謂榨油
油瓶 油注
燈盞 燈缸
燈械

擣油 擣也
油榨 油榨
油瓶 油注
燈盞 燈缸
燈械

灑掃具 帚帚
帚帚 帚帚
帚帚 帚帚
帚帚 帚帚

幣帚 幣帚
獨帚 獨帚
棕帚 棕帚
笄帚 笄帚
炊帚 炊帚
箕帚 箕帚

禮糞斗 禮糞斗
芒帚 芒帚

澡浴具 汗器
溫壺 古溫手足之器
洗盥 古承盥

之器也 今按俗
盥盤 盥盤也
盥盆 盥盆
浴斛

浴桶 杆
角盥 角盥
面盆 面盆
脚桶 脚桶

枝 老杜詩楊枝晨在
湯婆 唐音也
脚婆 脚婆

足餅 山谷暖足餅詩云
天唾壺 塵壺
溲瓶

溺器 夜
尿桶 尿桶

服玩具 牙笏
扇 扇
五明扇 五明扇

造檜扇 檜扇
摺扇 摺扇
骨扇 骨扇
要團扇 要團扇

謂團扇 障翳
爪杖 搔杖
同麻姑 仙名

得此搔 藥瓢
古詩云 藥瓢垂腰
間木 柶綱

干藥瓢，垂于腰間也。今按和俗稱之印籠，者元盛印右弁印色之器而始以竹藍造之。今用漆器，蓄蜜丸丹。挾囊，見于文獻通劑。然依舊總謂印籠。雨傘，同蓋。涼傘，同襪。華蓋，小囊盛書。傘，雨傘。同蓋。涼傘，同襪。華蓋，籍者歟。繖，同絹笠。笠，史記注笠有杖。金也。竹杖，同柄。杖也。同柄。鐙，唐韻云，指鐙也。填，唐韻云，充耳也。厨箱衣器類。竿囊，附衣厨。段子，見于輟旒。又施衣柄也。悅架，竿也。總稱笏。囊，有底日衣架同。無底日囊。又衣籠。又云挾箱。古近行同。囊，作囊。又口同。衣籠。又云挾箱。古近行。

挾衣服或袴等，令僕擔之。適寒暖之用是。號挾竹，今嫌其不便而造箱，其蓋上施棒，令僕擔之。元出自挾竹，故皮籠。櫛，櫛子。云豎箱篋匣。篋，匣。篋，圓日替箱。同抽櫃。抽匣。抽櫃。匣。唐櫃。板厨。筭箱。之。梯。抽匣。抽櫃。匣。唐櫃。板厨。筭箱。之。容飾具。鏡。鑑。鏡。手鏡。方鏡。菱花鏡。鏡臺。鏡架。鏡奩。鏡匣。日奩。鈕鏡。鼻剪。刀。剪子。削刀。剪刀。股鐮。木作鼻釧。筭。振子。同。稀空子。空耳。趙。子。出于雜字全書。

伊雜字全書

子

也斗

嬉戲具

碁

碁棋

碁子

碁奩

碁盤

碁棋枰碁局

路

今按此

碁

碁盤線間方自

井目

又日雙

六

六采雙

局

雙盤

雙六子

骰子

投筒

重

一名

重

重

朱三

朱四

唐明皇故事

本邦

後一條

帝

亦有此事

重

重

皇之事

可謂

暗相

合者也

重

重

以上

骰子

象

碁同其制

杖

紙

紙鴟

風鳶

並同

其竹馬

風車

木偶

俗

人形

也木人

窟

備子

並

鬼

備木偶

同有

木偶

人有

紙偶

八

泥

塑人

空

獨樂

陀

螺

鞠

手

毬

石

飛石

同

飛

礫

假

面

面具也

鞞

中以

絲繩

懸空

羽

子

板

這子

匍匐

子

小兒

之

所

弄

偶人

津蓋

此烟

火

既見

物

語

若菜

刑罰具

鉗

也

鉗

鉗

鉗

鉗

也

箠

杖

杖

棍

同

金

吾

杖

和蘭雜卷五

廿八

也也徽也索出于楊雄傳

雜器類

標榜

標榜示也榜示也

石碑

簡板揚見于

菴集版

署扁

額今云扁也

渾天

儀又謂之

板同

衡磁針

子午針指漏

欹器

宥坐之器

俗云十

爆竹俗云

自鳴鐘

今俗云

土圭

叩子

瓷器

工見于

坏未燒

木版

也穀匣

蒲器

裹紀

苞曲禮

注苞

曲禮注直者以叩

描金

工見于

天開物

衽縫合木者兩端大行李

和俗謂

藤籃為

一行行李蓋

蓋大凡

器筭蓋

花瓶

梯

撒金

梨地

乳鉢

天工

裂文

陶器之瑩見于

入藥籠

曲輪

節箏

出于

越箏籟同

西綱方言

剔紅

玩器

堆紅

同

馬牛具

馬具

鞍同又

鞍橋

鞍褥

鞍被

鞍吧同

又鞍

同上

同鞞

同鏡

同說

逆鞞同

逆鞞同

同鞞

同當

同詩

同經

鉢子佛氏之盃也
 鉢謂之鉢多羅澆水囊
 物交割寺僧之什物也按棠陰比事曰唐
 交割李德裕鎮浙江有甘露寺主僧訴
 交割常住物被前知事杖禪家闕伽
 僧隱沒金若干兩云云杖用處闕伽
 經口義闕伽盛香道具已見座具已見
 水盃盃之總名也于前



和爾雅卷之五 終

