

Inches 1 2 3 4 5 6 7 8

Centimetres 1 2 3 4 5 6 7 8 9 10 11 12 13 14 15 16 17 18 19

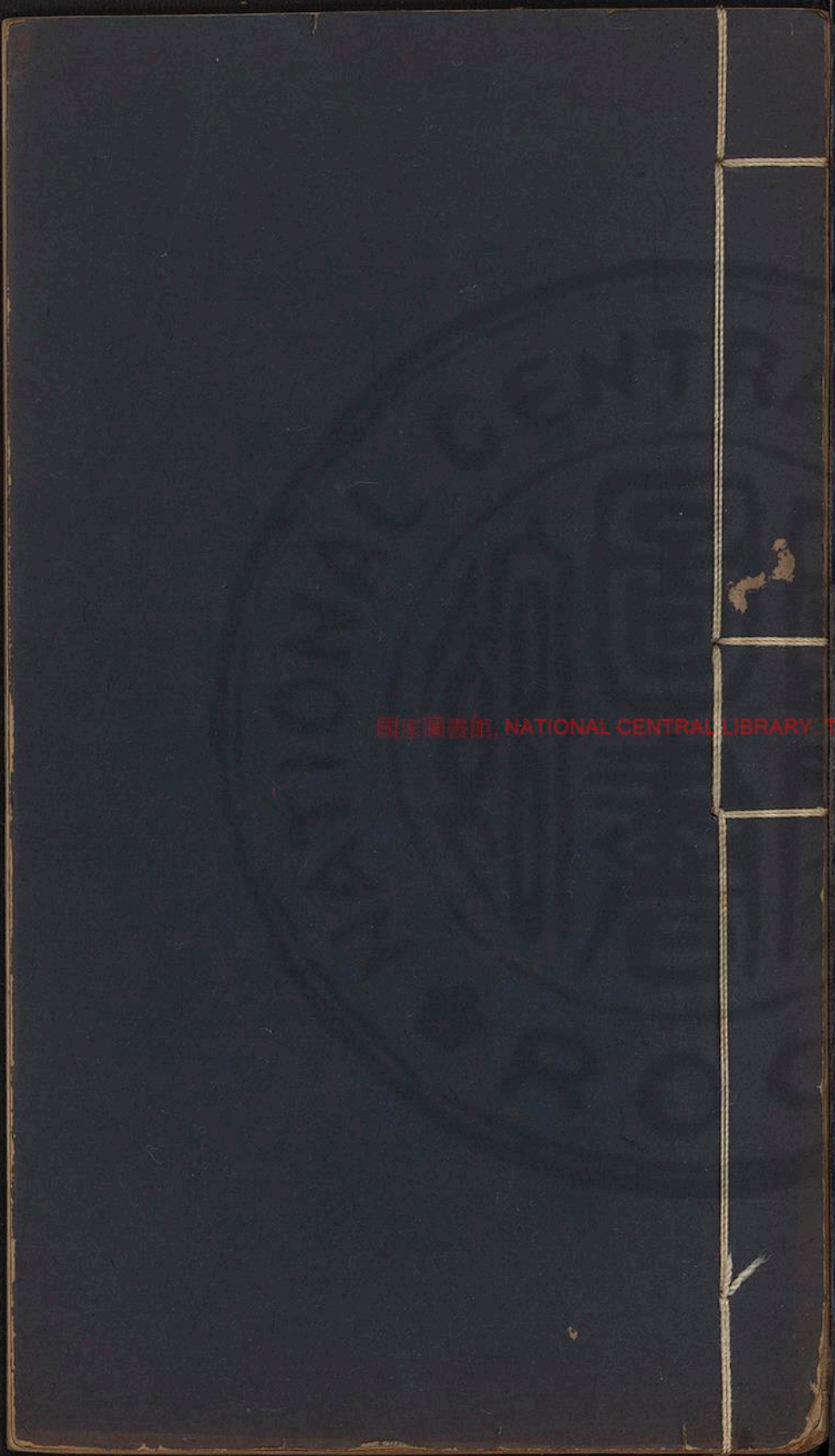
Centimetres

TIFFEN® Color Control Patches

© The Tiffen Company, 2007



國家圖書館, NATIONAL CENTRAL LIBRARY, TAIWAN, R.O.C.



Inches

1 2 3 4 5 6 7 8

Centimetres

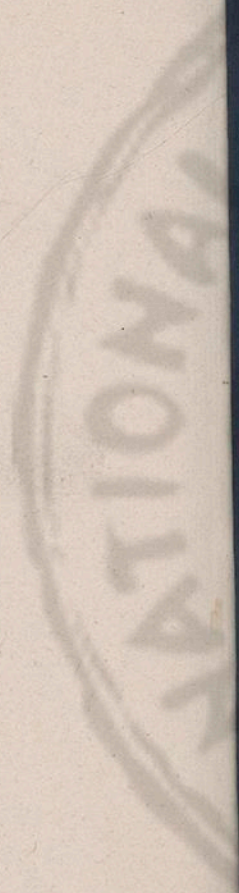
1 2 3 4 5 6 7 8 9 10 11 12 13 14 15 16 17 18 19

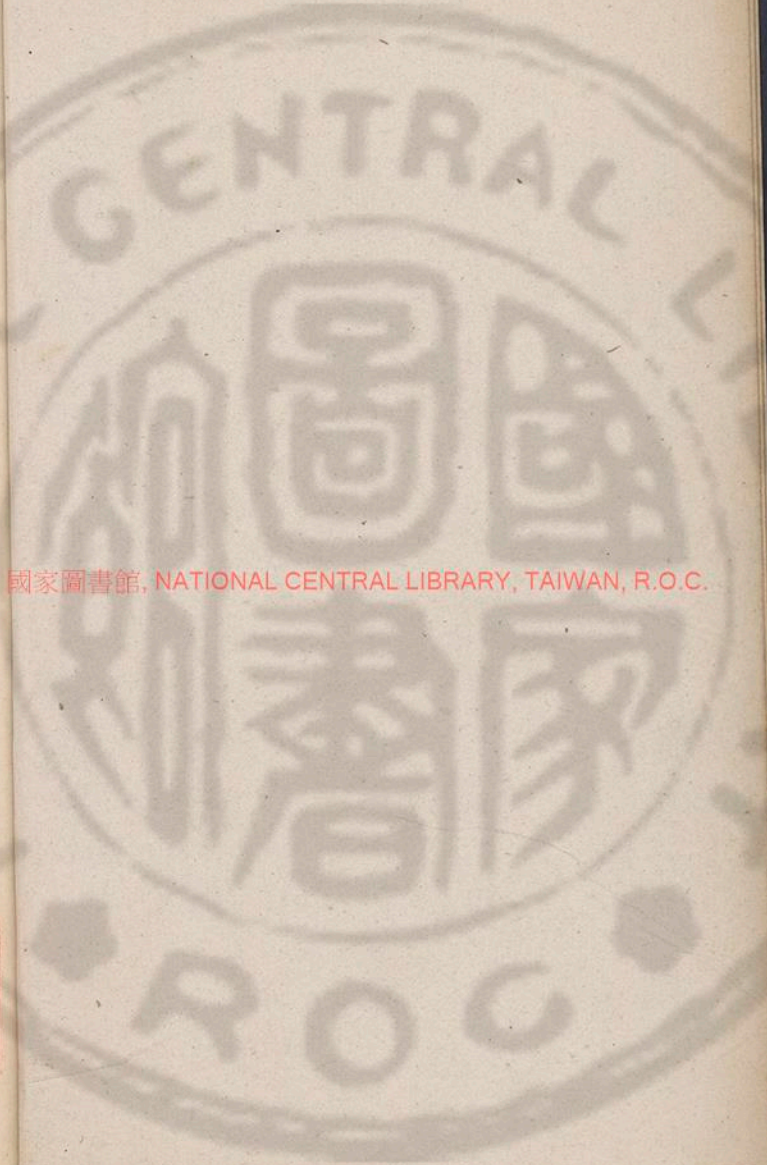
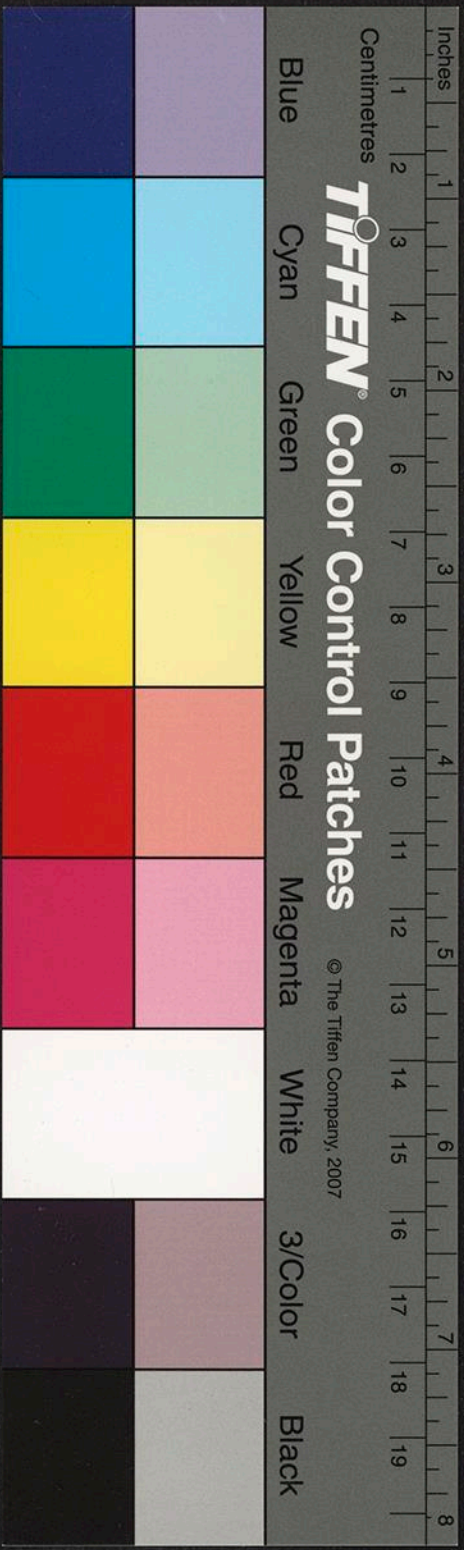
TIFFEN Color Control Patches

© The Tiffen Company, 2007

Blue	Cyan	Green	Yellow	Red	Magenta	White	3/Color	Black

國家圖書館, NATIONAL CENTRAL LIBRARY, TAIWAN, R.O.C.





國家圖書館, NATIONAL CENTRAL LIBRARY, TAIWAN, R.O.C.

3222981

張園展 觀倡疇集

頭品頂戴廣東提法使振勇巴圖魯王秉恩撰

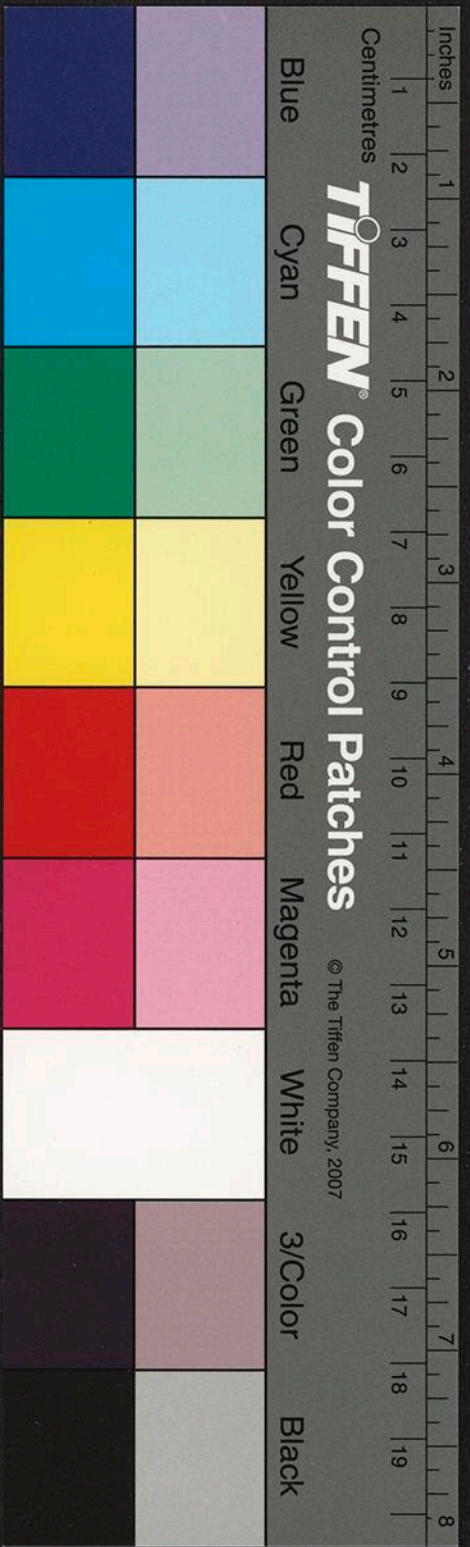
原作 內務府總管大臣 鄭孝胥 蘇

玉丹八十趨

行在義 膽忠肝 氣一伸 際遇不應 關顯

達艱危 何意契 君臣能 貧遲暮 真全

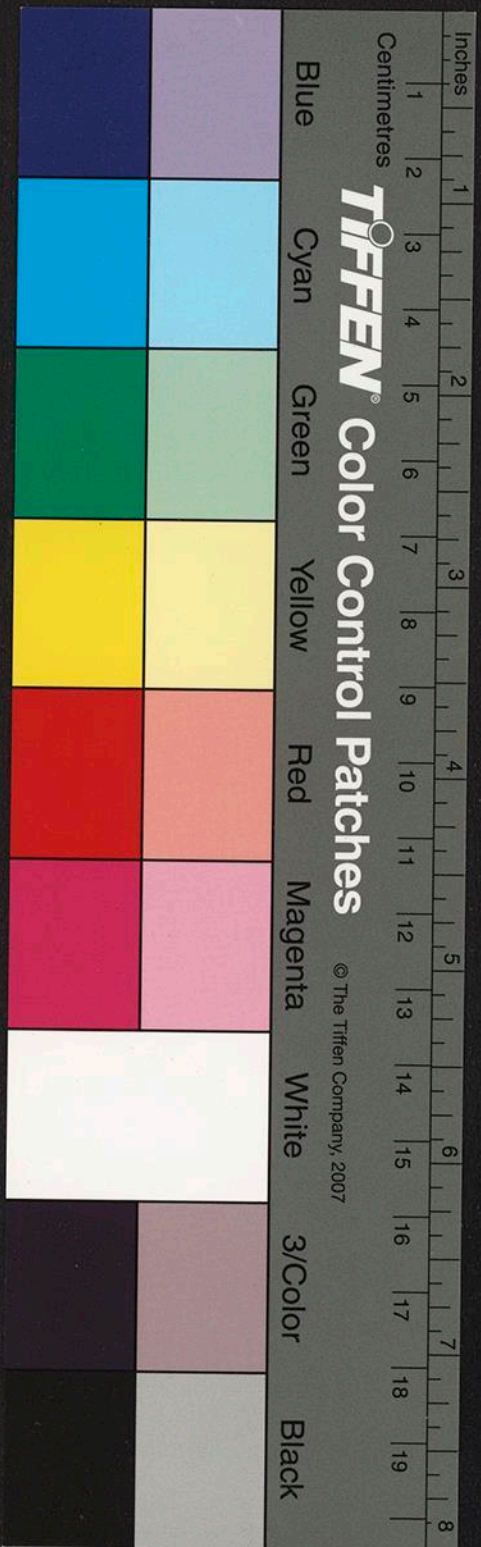




節忘老襟懷更絕倫地下張子謂次
 丞必惆悵
 中興者望付斯人
 奉和蘇堪見贈韵
 八十趨
 朝誠太晚平生習坎志難伸

天顏喜近瞻
 明主養體安常慰遠臣薦剡賢勞慙
 定伯訥于公伯行師搶攘重多倫時記
 倫有警殷憂啟不哀佩繹更詩
 聖當時望端賴說書崇政人講堪時進
 末事本

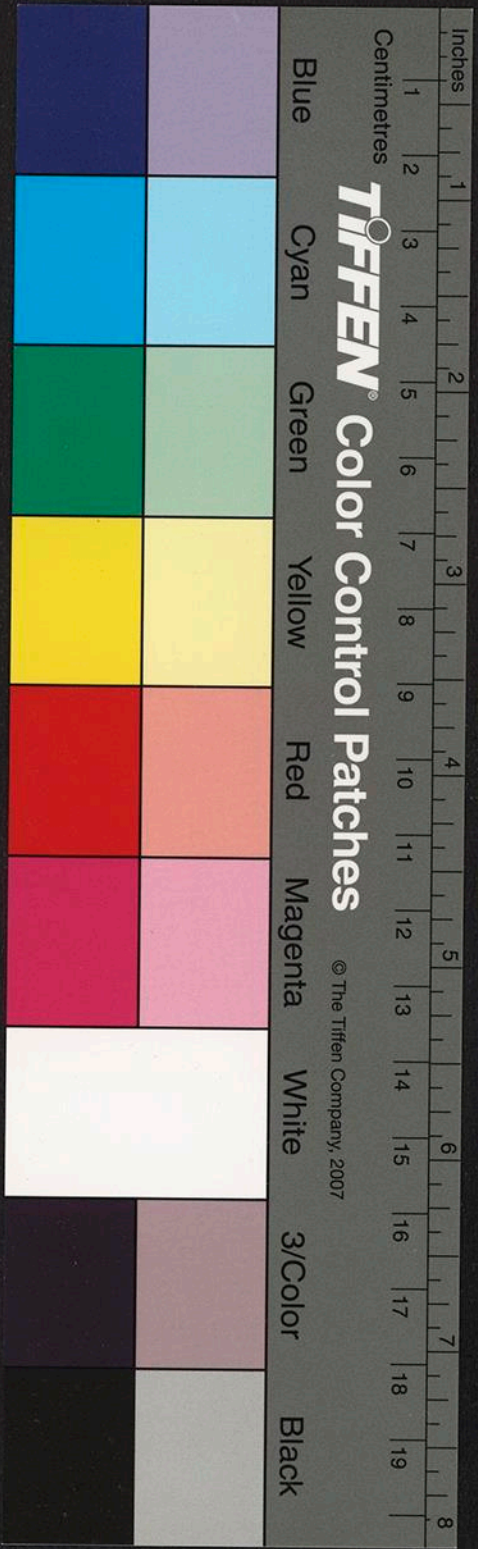
國家圖書館, NATIONAL CENTRAL LIBRARY, TAIWAN, R.O.C.



息存世丈來朝
 行在賦呈
 頭白江湖氣不衰
 至尊來餘年會見
 潛龍躍絕代甯甘鳩鳥
 天晚益兵戈猶計洗沈哀

內閣閣丞 胡嗣瑗 仲

九天色動懸河口謀國何如晏澁才
 奉答惜仲見贈韻
 殘暑經秋氣未衰
 龍潛野契合無庸鳥作媒
 典學時隙貞觀政洗兵應賦杜陵哀



自慚何裨
 中興策仰賴群公撥亂才
 丙寅七月息存廉訪北
 覲賦此贈
 行七疊與冕士倡和韻
北洋大臣直隸總督 陳夔龍 庵
 委巷經年履印苔一朝黃氣上眉來

花間待漏朝
 天去柳外遙銓侍謙回度隴好傳鸚鵡
 語覆巢珍護鳳皇胎尋常八座君休
 羨板蕩端資大厦材
 帝依韻奉答庸庵尚書由滬寄贈北
 覲之作

CENTRAL

國家圖書館, NATIONAL CENTRAL LIBRARY, TAIWAN, R.O.C.

Inches

1 2 3 4 5 6 7 8 9 10 11 12 13 14 15 16 17 18 19

Centimetres

1 2 3 4 5 6 7 8 9 10 11 12 13 14 15 16 17 18 19

TIFFEN Color Control Patches

© The Tiffen Company, 2007

Blue

Cyan

Green

Yellow

Red

Magenta

White

3/Color

Black

頻年結契共岑苔小別東行謁

帝來

宮闕僅能歸保管

後宮中法物由善
委員會交王趙

保諸
管人

園山經已駐收回

玉泉山收回
憂心

觀閱憎多口

秉恩來途受
熱聲啞兩日

洛蜀交爭

釀既胎

主聖臣賢方有濟完巢支履待羣材

雪塍提法來津瞻

覲感舊奉贈

毓慶宮教授太傅

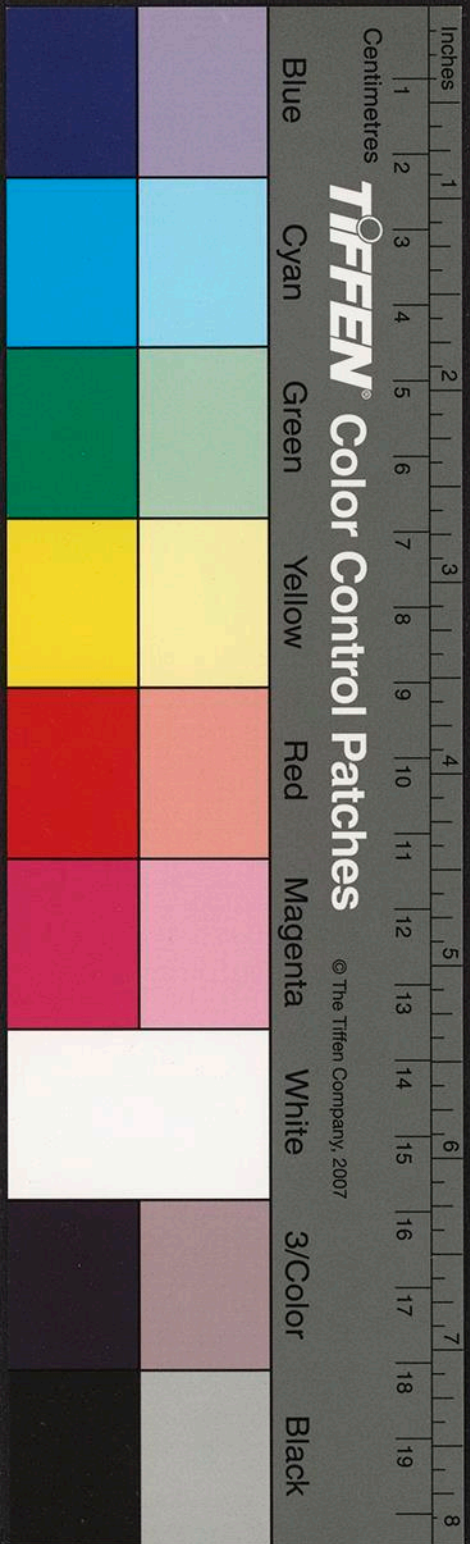
陳寶琛

庵

嶺南四十年前夢衰白重圓北海濱

信有修齡償躋躋彌於晚節見輪囷

國家圖書館, NATIONAL CENTRAL LIBRARY, TAIWAN, R.O.C.

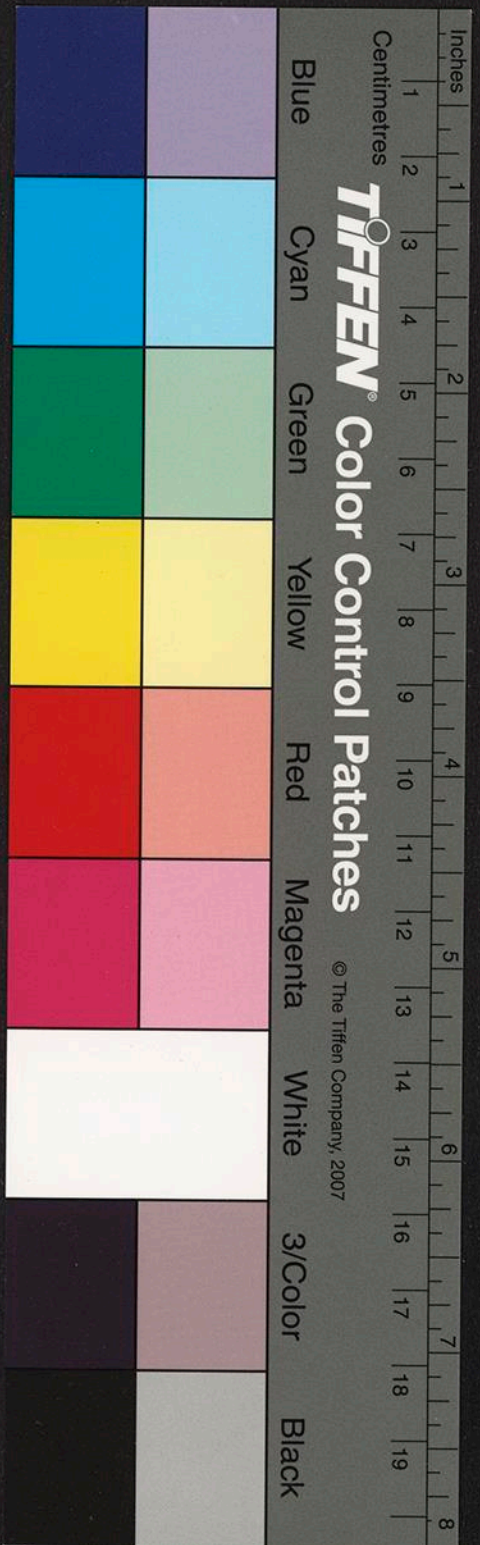


長貧猶自趨
 行在多難終應仗計臣
 知己九原為張
 目平生藥籠更何人
 依韻奉和致庵太傅見贈
 平生自哂謀都拙
 回溯前言粵海濱
 狩在河陽遲赴問
 才輸劉晏筭倉囤殷

憂啟
 聖資

明主輔弼賢勞重
 老臣沒齒涓埃無報
 稱寸心不負九京人
 雪老北來展覲奉贈

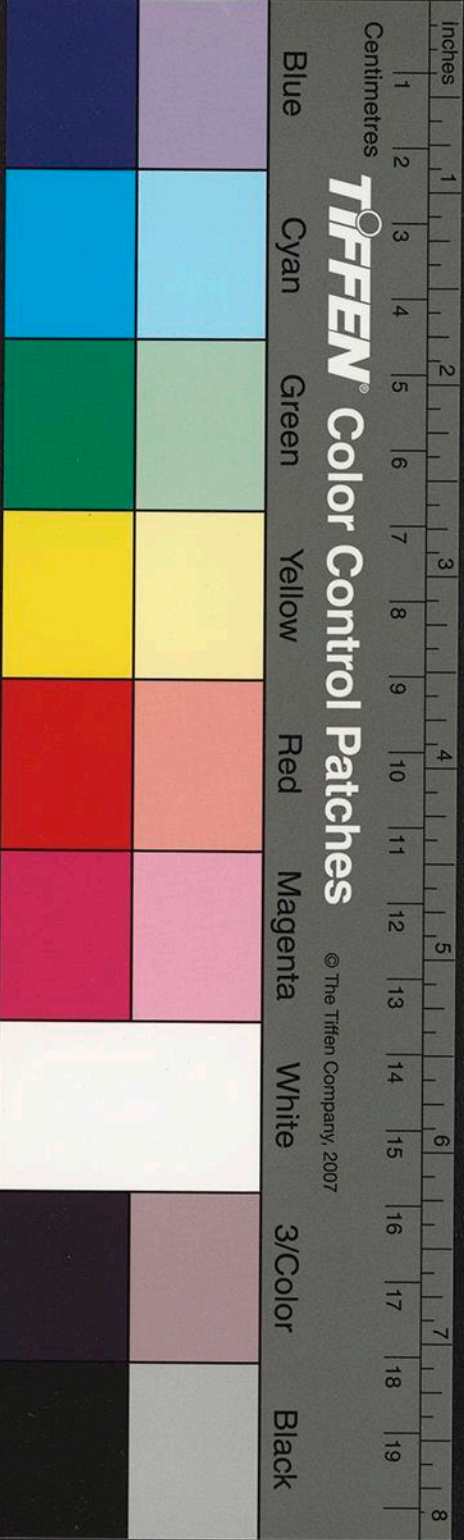
內務府大臣金梁
 侯



卅年前仰大名垂黃髮丹心王者師
 久矣太公同望子天留一老起熊羆
 依韻奉答息侯少府見贈
 純皇勲業耀邇垂德壽期逾尚父師
 奕世
 神孫能繼武鯨鯢迅掃待

王羆
 雪澄王公提刑年逾八旬渡海趨
 朝
 行在諸公有詩為贈淵忝為粵中舊同
 僚亦率成一律奉上

廣東候補道 周學淵 立



年逾八十氣逾新渡海趨

朝重老臣長樂鼓鐘猶在望襄陽者舊

更何人頰南故事餘清夢海上浮鷗

寄客身應冀

中興位麟閣早知丹也本超倫

采過人方壯
猷可臣卜焉

奉答立之觀察見贈韻

依舊山河景象新麻鞵奔赴屬孤臣

慙無濟世安民略猶是嶽奇磊落人

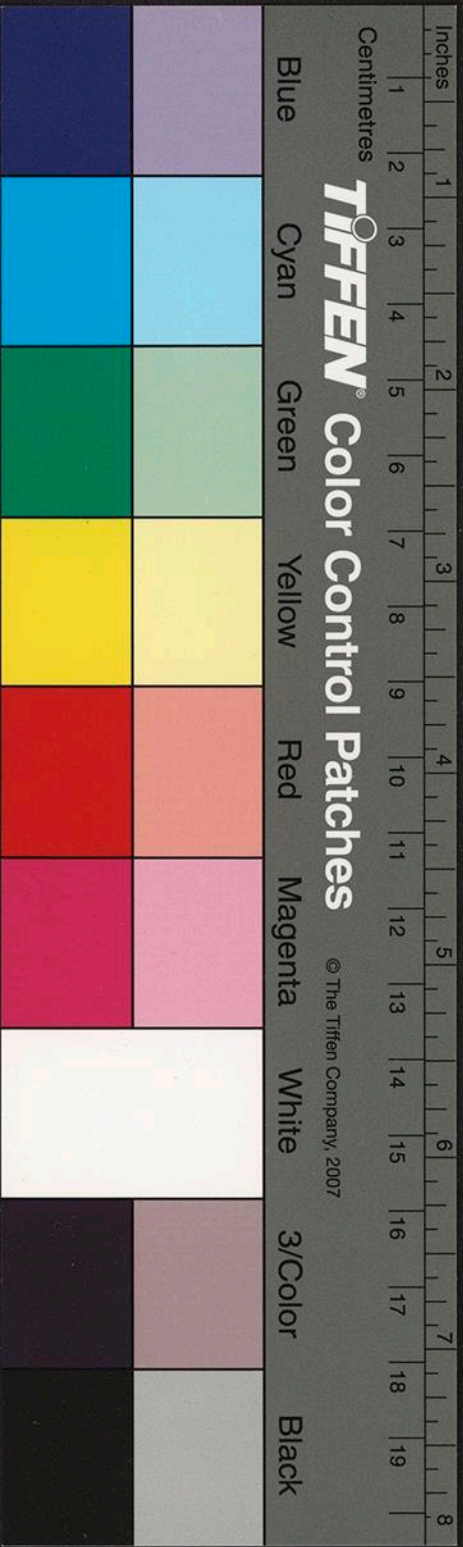
南海雲萍逢故侶北臺煙葦寄吟身

君昨游八里
台有詩見示時艱何補頭空白辜負

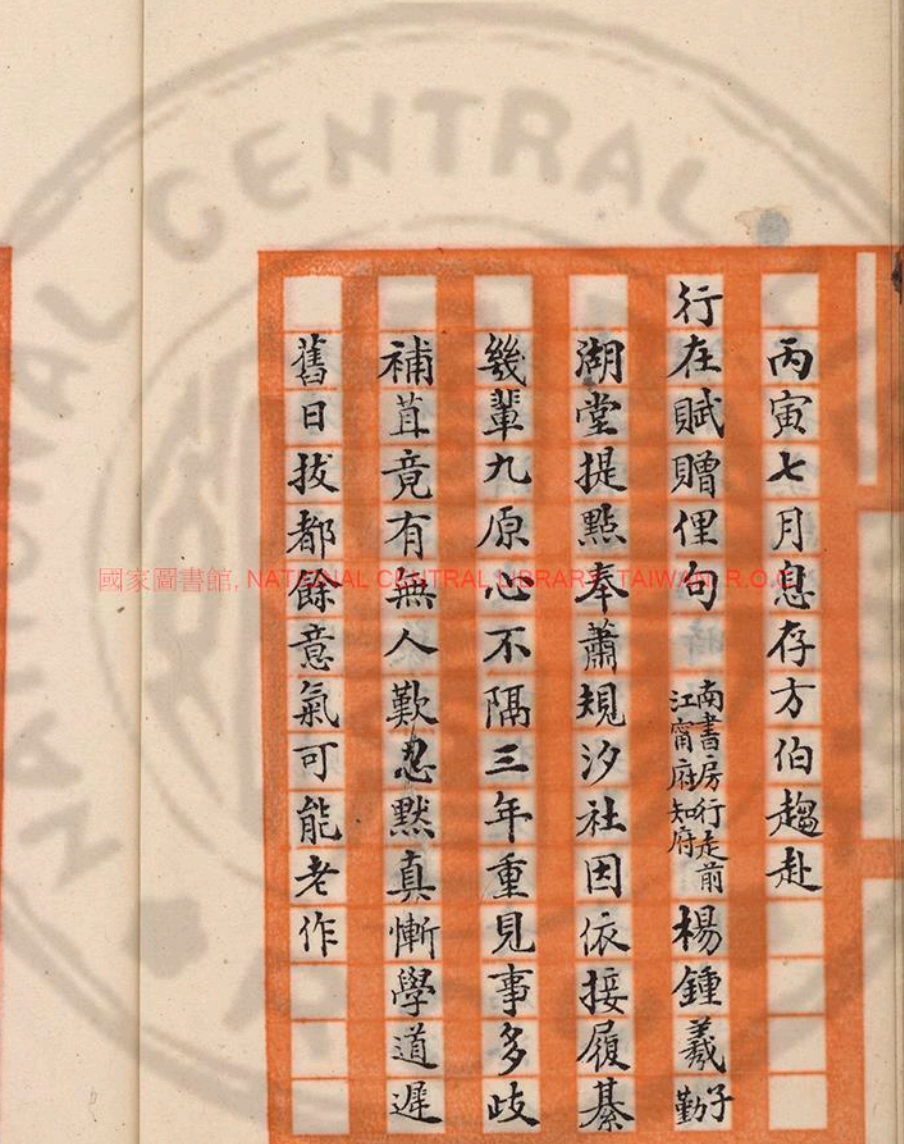
霜丹嘆絕倫



國家圖書館, NATIONAL CENTRAL LIBRARY, TAIWAN, R.O.C.

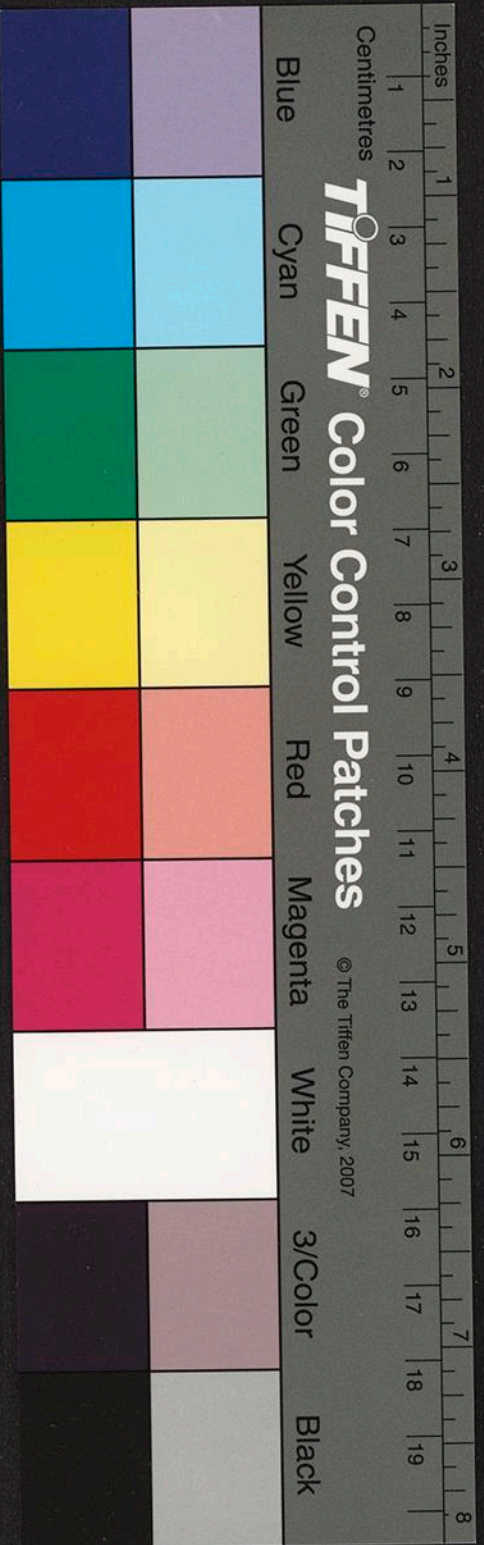


丙寅七月息存方伯趨赴
 行在賦贈俚句
南書房行走前
江甯府知府 楊鍾羲
 湖堂提點奉蕭規汐社因依接履綦
 幾輩九原心不隔三年重見事多歧
 補苴竟有無人歎忍默真慚學道遲
 舊日拔都餘意氣可能老作



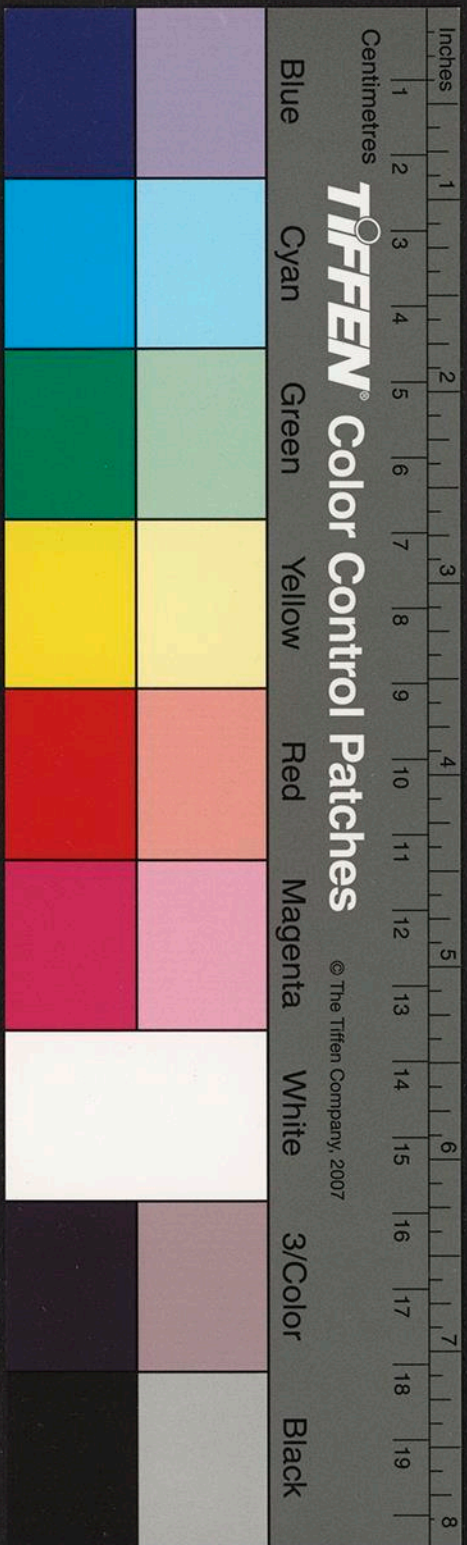
國家圖書館, NATIONAL CENTRAL LIBRARY, TAIWAN, R.O.C.

帝王師
 依韻答楊子勤翰林見贈
 鬱華姻亞舊風規
鬱華閣
伯希聖名
宗室盛
 湖海般桓近編綦編纂文經資掌固
君輯八
旗文經 敷陳蒼說戒紛歧
近撰日知
蒼說講義
 衷衷中道趨



建晚回想玉堂待漏遲朝士
 貞元星落落屬君風雅是吾師
 雪激先生北上展 覲奉贈
 張朝墉
 三年別夢太怱怱
 破碎河山感慨同
 健飭安眠神朗澈
 入門下馬氣沖融

學起杜庫曹倉外人在堯天舜日中
 指公前事可師姜尚父休嗟釣艇逐
 飄蓬
 依韵和半園見贈
 三年別去寤怱怱
 闕下重逢意興同
 談笑風生忘主客



襟懷灑落類冲融書窺兩宋參蘇米
 詩法三唐近晚中雙鬢秃然仍建王
 何須搔首嘆飛蓬
 丙寅七月息存大舅北來展
 觀半園先生賦詩見贈屬為之和謹步元
 韻呈誨竝簡半園一喙
 鄭世芬
先誦

國家圖書館, NATIONAL CENTRAL LIBRARY, TAIWAN, R.O.C.

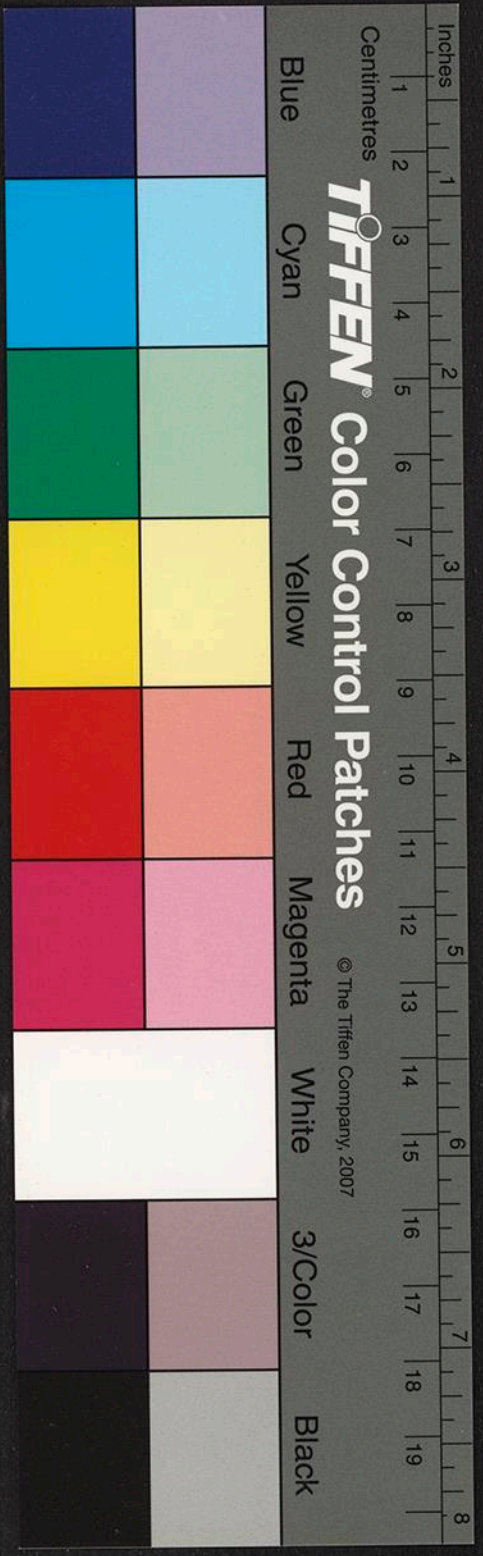
北來展
 觀惜息息喜見康強與昔
 同前席

裛嘉徵夏靡
上引夏伯
 盈廷翕服

擬牟融
後漢牟融才高善議論朝廷

相堪
 平生經濟千秋重晚節韜虞一

一夢中雙鑠雙丹談笑健信天體道



樂編蓬
 誦先甥用半園韻寄示一首仍用半
 園答之韻
 十年湖海別悠悠日下重逢迥不同
 舊學商量加邃密新知攷索重圓融
 驚心烽火懸家下時益昌
有警托足風塵

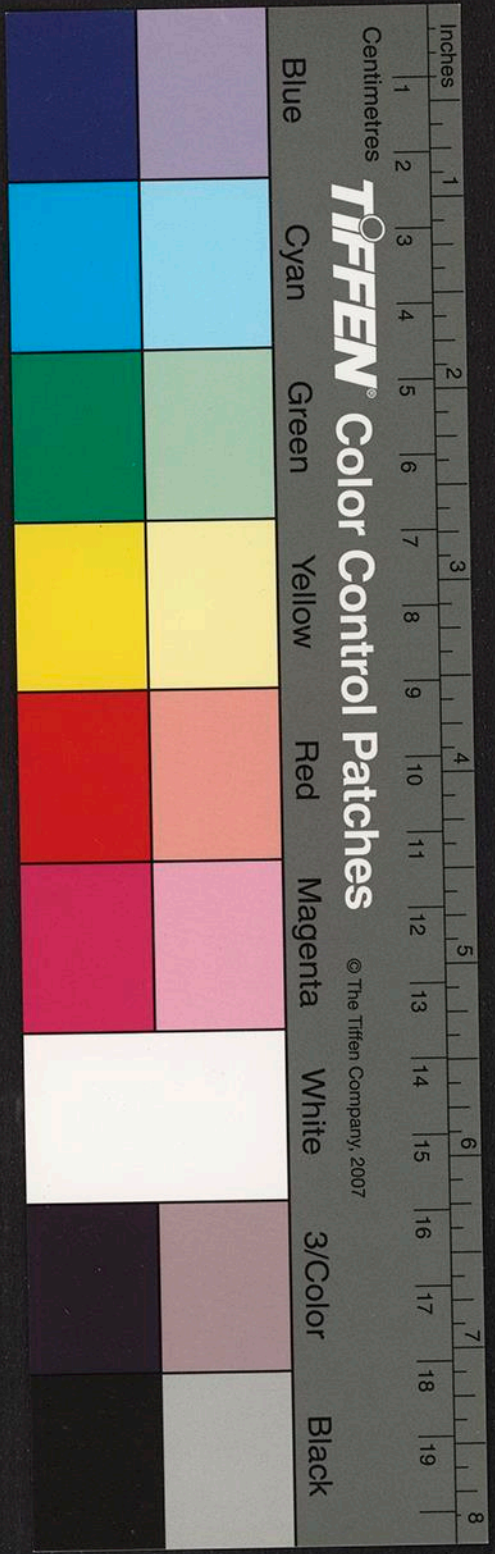
國家圖書館, NATIONAL LIBRARY OF TAIWAN, R.O.C.

入幕中無忌才識尤卓犖何須扶直
 類生蓬

前用半園韻賦呈大舅乃蒙賜答重
 以獎振慚奕無似謹再疊韻呈乞訓

正
 鄭世芬先誦

脩門陪侍恨悠悠尚喜連朝尊酒同

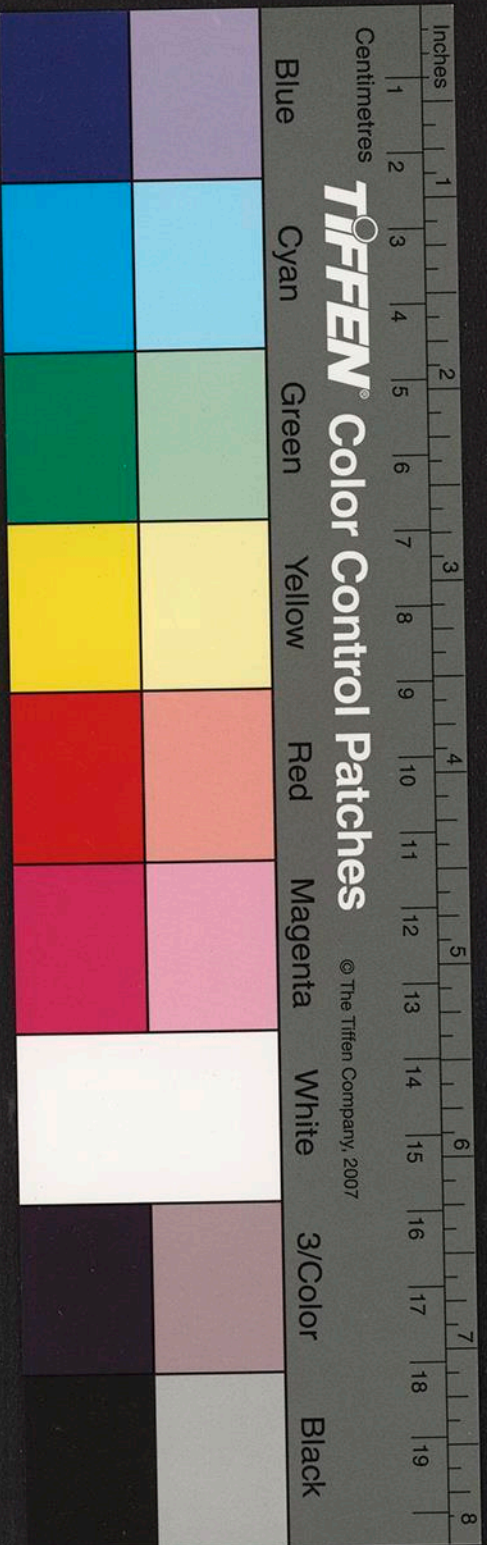


老去才華偏倚苑贈公此番北來凡投
詞韻答各如其意播新聞契合動昭
 融當年意氣雲霄上往事思維感慨
 中慙媿渭陽頻煦育此心猶自塞孤
 蓬
 八月既望雪丞廉訪歸自天津詩以



國家圖書館, NATIONAL CENTRAL LIBRARY

迂之
 陳夔龍庸
 漂搖風雨異河山一老津橋謁
 帝還喜有
 天書壯行色曾拜福壽之賜留將客夢
 繞朝班青蒲大對承清問白髮孤臣
 識



聖顏獨我麻鞋遲未著淮南雞犬落人

間

北歸庸庵尚書賜詩相近次韻奉疇

帀月忽匆反故山瑶章兩荷喜相還

陽秋近謨金鑿記子勤擬撰行在陽秋畫日重

聯玉筍班蒙見六次同輩關心籌

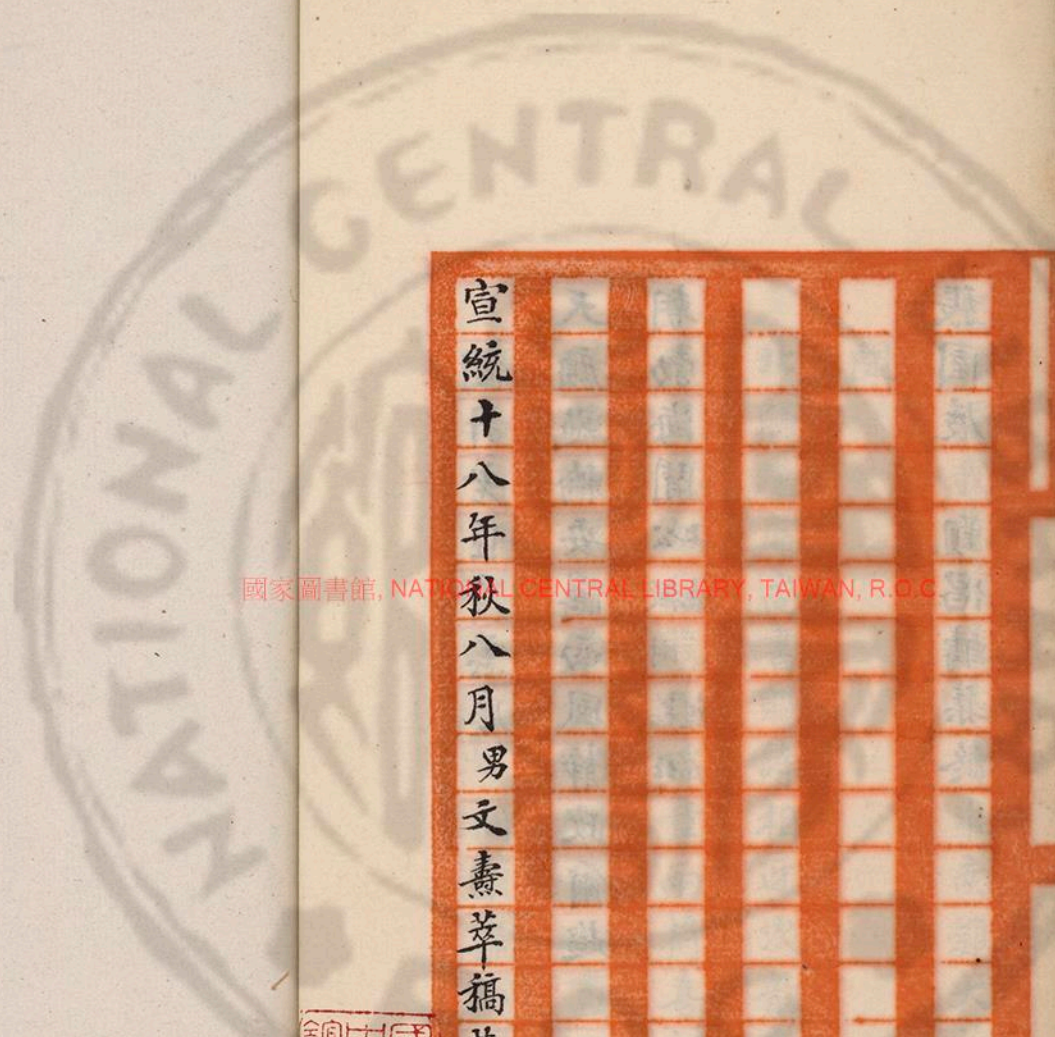
國計老臣清恙塵

天顏颺輪安隱西風靜政爾趨

朝勃海間上公擬時觀北

張園展 觀倡疇集終

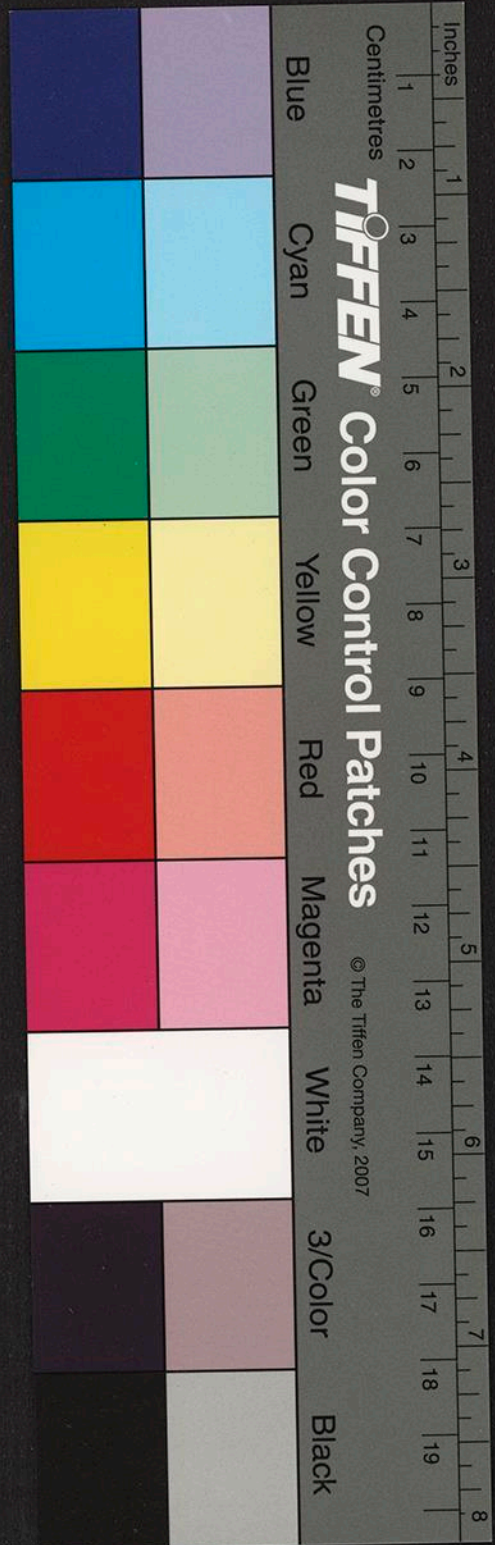
國家圖書館, NATIONAL LIBRARY OF THE REPUBLIC OF CHINA

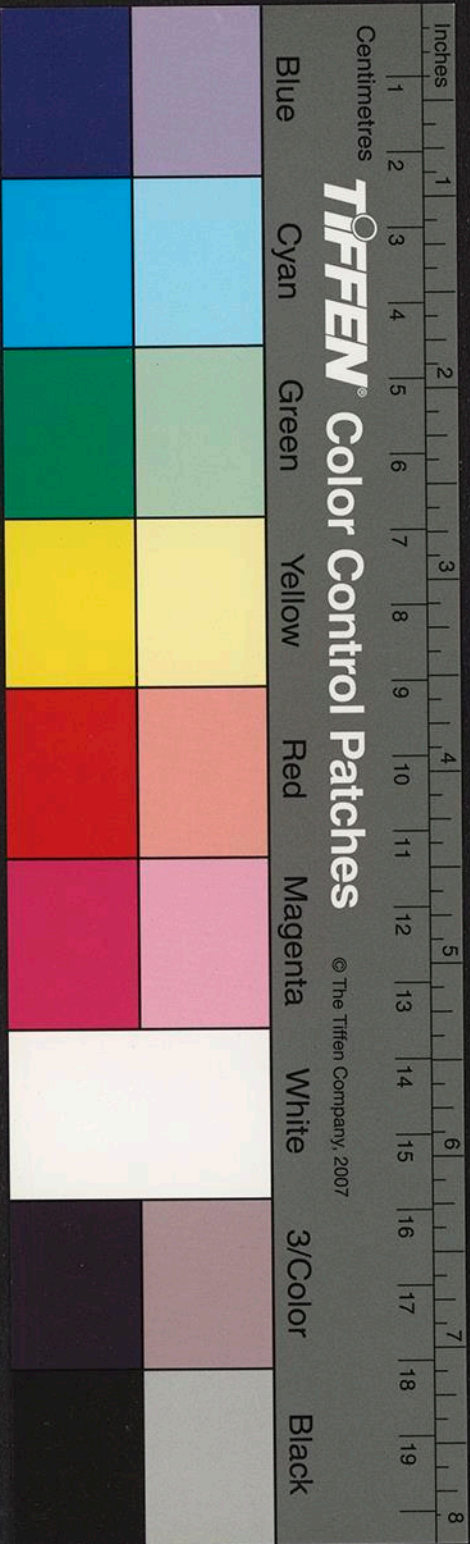


宣統十八年秋八月男文燾萃稿恭錄



國家圖書館, NATIONAL CENTRAL LIBRARY, TAIWAN, R.O.C.





國家圖書館, NATIONAL CENTRAL LIBRARY, TAIWAN, R.O.C.

