

BUREAU DE SANTE

Mariages, Naissances et Decès

Inscrits dans les dernières 24 heures

Mariages

- Wm. Edison à Mlle Charlotte Burnette.
Harvey Lewis à Mlle Eda Freeman.
Ernest Raul à Mlle Amelia Santone.
Peter Pichou à Mlle Josephine Barbara.
Bourgeois Robeaux à Mlle Eva Legier.
Gaston Larche à Mlle Mathilde Adam.

Naissances de Garçons

- Mmes Arthur F. Jancke, Milton S. Meyers, Harold L. Helm, Hy. W. Fried, Albert Litoff, Nathan Blackman, Ferdinand Martinez.

Naissances de Filles

- Mmes Joseph L. Platzer, Ivy A. Hendry, Fred Kuhn, Walter Severin, Ernest Joseph, John F. Lowe.

Decès

- Mme Vve Catherine Steper, 85 ans, 3727 rue N. Rampart.
Mlle Isabelle G. Temple, 32 ans, 735 rue du Canal.
Isaac Williams, 45 ans, Hospital de la Charité.
Mme Mary Bennett, 47 ans, 1039 rue N. Claiborne.
Chas. Blackwell, 46 ans, 2905 rue Seconde.
Mme Vve Olivia Boese, 65 ans, 1737 rue Orleans.

Cour Civile de District

- Mme M. E. Bell vs. Dr. A. B. Jamarville, \$3000 dommages.
Mme Louis Bahler vs. Jos. Armitstead, saisie \$22000.
Successions de Jas. B. Daly, de John Thompson.
Nola Blackburn vs. Endowment Bureau Dist. Grand Lodge No. 21, Odd Fellows, réclamation sur une assurance \$500.
Emanicipation de S. M. Lewis.

Nouveaux marchés pour le riz de la Louisiane.

La première forte expédition de riz de la Louisiane dans l'Amérique du Sud et l'Amérique Centrale et à d'autres points à l'étranger vient d'être faite par le Planters Rice Mill de la Louisiana State Rice Milling Company.

On ne connaît pas encore le tonnage exact mais on a tout lieu de croire que le prix que l'on a obtenu a été entièrement satisfaisant et que le produit sera régulièrement exporté.

Les petites récoltes de riz cultivées dans les sections Japonaises et Italiennes n'étant pas suffisantes, les marchands des Amériques Centrale et du Sud se voient dans l'obligation de s'approvisionner ailleurs.

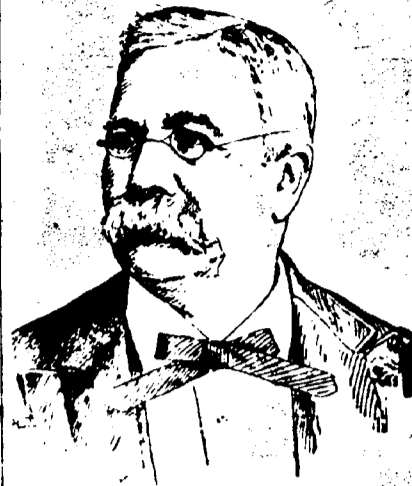
Chasseur blessé.

En chassant dans les marais le long de la voie du Frisco, Louis Rubazon, demeurant au No. 3019 rue Maurepas, a reçu un coup de fusil en pleine figure, tiré par un chasseur inconnu.

Barbazon put regagner la ville où il prit le tramway, il se rendit à l'Hôpital de la Charité. Ses blessures ne sont pas graves.

M. Salomon Marx.

C'est aujourd'hui que notre excellent ami, M. Salomon Marx, le sage de "Rosa Park", célèbre le



M. SALOMON MARX.

soixante-dix-neuvième anniversaire de sa naissance.

L'esprit toujours jeune, le papa Marks toujours vigoureux porte abîgrément le fardeau des années.

L'aimable vieillard aime la musique, c'est un des plus vieux habitués de l'Opéra Français. M. Marx a le rare privilège d'être estimé et aimé par tous ceux qui le connaissent. Son égalité d'humeur et son aménité à l'égard de tout le monde, des humbles surtout, sont proverbiales.

Notre ami commence en chantant sa soixante-dix-neuvième année, il la voit sourir sous les plus riantes aspects, entouré de l'estime de tous. Aux amis il demeurera ses soutiens, aux malheureux il prodiguera des consolations. L'Abelle se joint à tous ceux qui lui souhaiteront aujourd'hui une bonne fête et un joyeux anniversaire.

L'AFFAIRE DU TUNEDO

Charles Parker mis en liberté sous caution.

Charles Parker, le frère de Harry Parker, tué dans le tragédie du Tuxedo, a été mis en liberté sous \$1,500 de caution.

Parker a obtenu sa liberté en plaçant non coupable de l'accusation d'être un des auteurs du meurtre de William J. Phillips.

L'avocat de district Lutzenberg a consenti à la mise en liberté de Parker après avoir bien examiné le témoignage de tous les témoins dans l'affaire.

"Gyp the Blood" est le seul inculpé qui n'ait pas encore obtenu sa liberté.

M. Lutzenberg a déclaré que les témoignages prouvaient que "Gyp the Blood" avait prémédité le meurtre de Phillips.

Vol

Mlle Stella Guinaults, demeurant rue Marais No. 1434, a prévenu la police qu'un voleur s'était introduit dans la demeure de ses parents, et avait volé plusieurs objets de famille évalués à \$200.

La police fait une enquête.

"SECUEZ-VOUS"

Ne permettez à aucun mal de l'estomac, du Foie ou des Intestins de vous "surprendre". Prenez garde à une langue chargée, un mauvais appétit, des douleurs d'estomac, ou une digestion altérée et essayez-vous de recourir au

HOSTETTER'S Stomach Bitters



HYPNOTISME

Voulez-vous posséder ce pouvoir étrange et mystérieux qui charme et fascine les hommes et les femmes, influe sur leurs pensées, contrôle leurs desirs et vous rend maître suprême de chaque situation? La vie est pleine de possibilités pour ceux qui possèdent les secrets de l'influence hypnotique, pour ceux qui cultivent leur pouvoir magnétique. Vous pouvez apprendre chez vous à guérir sans remède les malades et les mauvaises habitudes, à obtenir l'amitié et l'affection des autres, à augmenter vos revenus, à satisfaire vos ambitions, à chasser de votre esprit les soucis, à donner les séances les plus surprenantes que l'on ait jamais vues et à développer cette merveilleuse puissance magnétique qui vous permettra de surmonter tous les obstacles qui s'opposent à vos succès.

NEW YORK INSTITUTE OF SCIENCE, Dept. 716, Rochester, N. Y.

Nouvelle Ecole.

L'école Francis T. Nicholls, rue Laurel, près d'Amelia, a été formellement acceptée par la ville, lundi, des entrepreneurs, Michel Chessie & Cie. L'inspection de la bâtisse a été faite par le Maire Bohman, le Commissaire Lafaye, l'ingénieur de Villard, le Député Commissaire Smith, le Député Commissaire Pujol, l'Architecte de la Ville, M. Christy, le Surintendant Gwin, les Directeurs des Ecoles Wexler, Wegmann, Colton, Buckley, le Secrétaire Williams, l'Inspecteur Goss et d'autres.

L'école qui a coûté à peu près \$75,000 est une bâtisse en briques à deux étages avec sous-bassement. Elle a quatorze pièces et peut suffire à 600 élèves. Elle sera consacrée exclusivement à l'instruction manuelle et l'économie domestique, avec études analogues auxquelles prendront part les garçons et les filles. Il s'ouvrira quelque temps avant que l'école soit meublée et prête à être ouverte aux élèves.

Nouvelles Maritimes

On annonce que le Philadelphia Gulf Steamship Co., a affecté les vapeurs "Ruby" et "A Raven", pour établir un service direct entre Philadelphie et Charleston, N. C. Cet important service commencera bientôt.

Le vapeur "Ceiba" est parti hier pour Ruatan, Mexique, avec un fort chargement, et le vapeur "Corinto" est parti à destination de plusieurs ports de l'Amérique Centrale.

POUR GUERIR UN RHUME EN UN JOUR

Prenez les Tablettes de BROMO QUININE LAXATIVE. Les pharmaciens vendent l'arsenic et elles ne guérissent pas.

Avis à nos lecteurs

M. E. Boisseau de passage à la Nouvelle-Orléans, serait désireux d'obtenir des renseignements relatifs aux tableaux et aux portraits peints par son père, le Prof. A. Boisseau, ancien élève de Paul Delaroche, de Paris. Le professeur A. Boisseau a peint et vendu de nombreux tableaux à la Nouvelle-Orléans en 1847-1848 et plus tard, vers 1855. Les personnes qui sont en possession des œuvres de cet artiste ou qui pourraient fournir quelques renseignements à ce sujet sont priées de se mettre en communication avec Mr. E. Boisseau à l'adresse de "L'Abelle", 323 rue de Chartres.

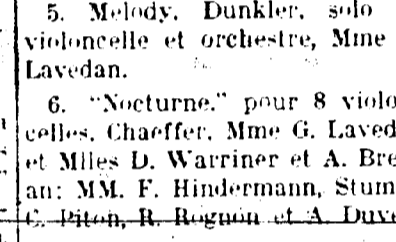
Concert Symphonique

Mercredi le 2 avril, à 8 heures du soir, aura lieu, dans la salle de l'Union Progressive, un concert classique donné par le Prof. Otto Fink. Plusieurs des élèves du Prof. Fink joueront des solos. La classe d'orchestre symphonique jouera entre autres morceaux choisis, 3 numéros très intéressants: "Moonlight", un poème symphonique composé par M. Hart Newman, amateur très connu dans notre ville. Un morceau non moins intéressant sera "Nocturne" de Chaeffer joué par 8 violoncelles. Voici le programme de la soirée: 1. Symphonie en sol majeur, Mozart. 2. Andante, Kummer, 2 violoncelles et piano, Raymond Rognon, Arthur Duverger et Robert Seal. 3. "Moonlight", poème symphonique, Hart Newman. 4. Concerto, Klengel, violoncelle et piano, Frantz Hindermann. 5. Melody, Dunkler, solo de violoncelle et orchestre, Mme G. Lavedan. 6. "Nocturne", pour 8 violoncelles, Chaeffer, Mme G. Lavedan et Miles D. Warriner et A. Brennan; M. F. Hindermann, Stumpf, C. Jaton, R. Rognon et A. Duverger. 7. "Athalie", ouverture, Mendelssohn, orchestre, accompagnement par l'excellent pianiste, Mme G. Lavedan. Les amateurs de bonne musique pourront se procurer des billets aux magasins Werlein, Grunewald et Gessner, rue du Canal.

L'année prochaine — après les fêtes du couronnement — le nouvel empereur du Japon entreprendra un voyage en Europe. Les premières visites du mikado seront pour son allié l'Angleterre, et pour la France.

F. LAUDUMIEY, B. ADER, Président et Gérant, Vice-Président, EMILE ADER, Secrétaire.

F. LAUDUMIEY & CO., Ltd.



Entrepreneurs de Pompes Funèbres et Embaumements

1108-1112 RUE NORD REMPARTS PHONE-HEMLOCK 408

RAPPORT ANNUEL.

Insurance Company of North America, 26 Philadelphia, Pa. Pour l'année finissant le 31 décembre 1912, publié conformément à l'acte 341 de l'Assemblée Générale de l'Etat de la Louisiane, approuvé le 15 mars 1913. Capital entièrement versé... \$ 17,500,000.00 Actif... \$ 17,500,000.00 Passif, moins capital et surplus... \$ 4,000,000.00 Primes reçues en Louisiane, 1912... \$ 976,895.57 Incendie... \$ 43,359.83 Total... \$ 1,020,255.40 Pertes payées en Louisiane, 1912... \$ 44,378.39 Incendie... \$ 29,253.02 Total... \$ 73,631.41 Actif... \$ 17,500,000.00 Passif, moins capital et surplus... \$ 4,000,000.00 Primes reçues en Louisiane, 1912... \$ 976,895.57 Incendie... \$ 43,359.83 Total... \$ 1,020,255.40 Pertes payées en Louisiane, 1912... \$ 44,378.39 Incendie... \$ 29,253.02 Total... \$ 73,631.41 Actif... \$ 17,500,000.00 Passif, moins capital et surplus... \$ 4,000,000.00 Primes reçues en Louisiane, 1912... \$ 976,895.57 Incendie... \$ 43,359.83 Total... \$ 1,020,255.40 Pertes payées en Louisiane, 1912... \$ 44,378.39 Incendie... \$ 29,253.02 Total... \$ 73,631.41 Actif... \$ 17,500,000.00 Passif, moins capital et surplus... \$ 4,000,000.00 Primes reçues en Louisiane, 1912... \$ 976,895.57 Incendie... \$ 43,359.83 Total... \$ 1,020,255.40 Pertes payées en Louisiane, 1912... \$ 44,378.39 Incendie... \$ 29,253.02 Total... \$ 73,631.41 Actif... \$ 17,500,000.00 Passif, moins capital et surplus... \$ 4,000,000.00 Primes reçues en Louisiane, 1912... \$ 976,895.57 Incendie... \$ 43,359.83 Total... \$ 1,020,255.40 Pertes payées en Louisiane, 1912... \$ 44,378.39 Incendie... \$ 29,253.02 Total... \$ 73,631.41 Actif... \$ 17,500,000.00 Passif, moins capital et surplus... \$ 4,000,000.00 Primes reçues en Louisiane, 1912... \$ 976,895.57 Incendie... \$ 43,359.83 Total... \$ 1,020,255.40 Pertes payées en Louisiane, 1912... \$ 44,378.39 Incendie... \$ 29,253.02 Total... \$ 73,631.41 Actif... \$ 17,500,000.00 Passif, moins capital et surplus... \$ 4,000,000.00 Primes reçues en Louisiane, 1912... \$ 976,895.57 Incendie... \$ 43,359.83 Total... \$ 1,020,255.40 Pertes payées en Louisiane, 1912... \$ 44,378.39 Incendie... \$ 29,253.02 Total... \$ 73,631.41 Actif... \$ 17,500,000.00 Passif, moins capital et surplus... \$ 4,000,000.00 Primes reçues en Louisiane, 1912... \$ 976,895.57 Incendie... \$ 43,359.83 Total... \$ 1,020,255.40 Pertes payées en Louisiane, 1912... \$ 44,378.39 Incendie... \$ 29,253.02 Total... \$ 73,631.41 Actif... \$ 17,500,000.00 Passif, moins capital et surplus... \$ 4,000,000.00 Primes reçues en Louisiane, 1912... \$ 976,895.57 Incendie... \$ 43,359.83 Total... \$ 1,020,255.40 Pertes payées en Louisiane, 1912... \$ 44,378.39 Incendie... \$ 29,253.02 Total... \$ 73,631.41 Actif... \$ 17,500,000.00 Passif, moins capital et surplus... \$ 4,000,000.00 Primes reçues en Louisiane, 1912... \$ 976,895.57 Incendie... \$ 43,359.83 Total... \$ 1,020,255.40 Pertes payées en Louisiane, 1912... \$ 44,378.39 Incendie... \$ 29,253.02 Total... \$ 73,631.41 Actif... \$ 17,500,000.00 Passif, moins capital et surplus... \$ 4,000,000.00 Primes reçues en Louisiane, 1912... \$ 976,895.57 Incendie... \$ 43,359.83 Total... \$ 1,020,255.40 Pertes payées en Louisiane, 1912... \$ 44,378.39 Incendie... \$ 29,253.02 Total... \$ 73,631.41 Actif... \$ 17,500,000.00 Passif, moins capital et surplus... \$ 4,000,000.00 Primes reçues en Louisiane, 1912... \$ 976,895.57 Incendie... \$ 43,359.83 Total... \$ 1,020,255.40 Pertes payées en Louisiane, 1912... \$ 44,378.39 Incendie... \$ 29,253.02 Total... \$ 73,631.41 Actif... \$ 17,500,000.00 Passif, moins capital et surplus... \$ 4,000,000.00 Primes reçues en Louisiane, 1912... \$ 976,895.57 Incendie... \$ 43,359.83 Total... \$ 1,020,255.40 Pertes payées en Louisiane, 1912... \$ 44,378.39 Incendie... \$ 29,253.02 Total... \$ 73,631.41 Actif... \$ 17,500,000.00 Passif, moins capital et surplus... \$ 4,000,000.00 Primes reçues en Louisiane, 1912... \$ 976,895.57 Incendie... \$ 43,359.83 Total... \$ 1,020,255.40 Pertes payées en Louisiane, 1912... \$ 44,378.39 Incendie... \$ 29,253.02 Total... \$ 73,631.41 Actif... \$ 17,500,000.00 Passif, moins capital et surplus... \$ 4,000,000.00 Primes reçues en Louisiane, 1912... \$ 976,895.57 Incendie... \$ 43,359.83 Total... \$ 1,020,255.40 Pertes payées en Louisiane, 1912... \$ 44,378.39 Incendie... \$ 29,253.02 Total... \$ 73,631.41 Actif... \$ 17,500,000.00 Passif, moins capital et surplus... \$ 4,000,000.00 Primes reçues en Louisiane, 1912... \$ 976,895.57 Incendie... \$ 43,359.83 Total... \$ 1,020,255.40 Pertes payées en Louisiane, 1912... \$ 44,378.39 Incendie... \$ 29,253.02 Total... \$ 73,631.41 Actif... \$ 17,500,000.00 Passif, moins capital et surplus... \$ 4,000,000.00 Primes reçues en Louisiane, 1912... \$ 976,895.57 Incendie... \$ 43,359.83 Total... \$ 1,020,255.40 Pertes payées en Louisiane, 1912... \$ 44,378.39 Incendie... \$ 29,253.02 Total... \$ 73,631.41 Actif... \$ 17,500,000.00 Passif, moins capital et surplus... \$ 4,000,000.00 Primes reçues en Louisiane, 1912... \$ 976,895.57 Incendie... \$ 43,359.83 Total... \$ 1,020,255.40 Pertes payées en Louisiane, 1912... \$ 44,378.39 Incendie... \$ 29,253.02 Total... \$ 73,631.41 Actif... \$ 17,500,000.00 Passif, moins capital et surplus... \$ 4,000,000.00 Primes reçues en Louisiane, 1912... \$ 976,895.57 Incendie... \$ 43,359.83 Total... \$ 1,020,255.40 Pertes payées en Louisiane, 1912... \$ 44,378.39 Incendie... \$ 29,253.02 Total... \$ 73,631.41 Actif... \$ 17,500,000.00 Passif, moins capital et surplus... \$ 4,000,000.00 Primes reçues en Louisiane, 1912... \$ 976,895.57 Incendie... \$ 43,359.83 Total... \$ 1,020,255.40 Pertes payées en Louisiane, 1912... \$ 44,378.39 Incendie... \$ 29,253.02 Total... \$ 73,631.41 Actif... \$ 17,500,000.00 Passif, moins capital et surplus... \$ 4,000,000.00 Primes reçues en Louisiane, 1912... \$ 976,895.57 Incendie... \$ 43,359.83 Total... \$ 1,020,255.40 Pertes payées en Louisiane, 1912... \$ 44,378.39 Incendie... \$ 29,253.02 Total... \$ 73,631.41 Actif... \$ 17,500,000.00 Passif, moins capital et surplus... \$ 4,000,000.00 Primes reçues en Louisiane, 1912... \$ 976,895.57 Incendie... \$ 43,359.83 Total... \$ 1,020,255.40 Pertes payées en Louisiane, 1912... \$ 44,378.39 Incendie... \$ 29,253.02 Total... \$ 73,631.41 Actif... \$ 17,500,000.00 Passif, moins capital et surplus... \$ 4,000,000.00 Primes reçues en Louisiane, 1912... \$ 976,895.57 Incendie... \$ 43,359.83 Total... \$ 1,020,255.40 Pertes payées en Louisiane, 1912... \$ 44,378.39 Incendie... \$ 29,253.02 Total... \$ 73,631.41 Actif... \$ 17,500,000.00 Passif, moins capital et surplus... \$ 4,000,000.00 Primes reçues en Louisiane, 1912... \$ 976,895.57 Incendie... \$ 43,359.83 Total... \$ 1,020,255.40 Pertes payées en Louisiane, 1912... \$ 44,378.39 Incendie... \$ 29,253.02 Total... \$ 73,631.41 Actif... \$ 17,500,000.00 Passif, moins capital et surplus... \$ 4,000,000.00 Primes reçues en Louisiane, 1912... \$ 976,895.57 Incendie... \$ 43,359.83 Total... \$ 1,020,255.40 Pertes payées en Louisiane, 1912... \$ 44,378.39 Incendie... \$ 29,253.02 Total... \$ 73,631.41 Actif... \$ 17,500,000.00 Passif, moins capital et surplus... \$ 4,000,000.00 Primes reçues en Louisiane, 1912... \$ 976,895.57 Incendie... \$ 43,359.83 Total... \$ 1,020,255.40 Pertes payées en Louisiane, 1912... \$ 44,378.39 Incendie... \$ 29,253.02 Total... \$ 73,631.41 Actif... \$ 17,500,000.00 Passif, moins capital et surplus... \$ 4,000,000.00 Primes reçues en Louisiane, 1912... \$ 976,895.57 Incendie... \$ 43,359.83 Total... \$ 1,020,255.40 Pertes payées en Louisiane, 1912... \$ 44,378.39 Incendie... \$ 29,253.02 Total... \$ 73,631.41 Actif... \$ 17,500,000.00 Passif, moins capital et surplus... \$ 4,000,000.00 Primes reçues en Louisiane, 1912... \$ 976,895.57 Incendie... \$ 43,359.83 Total... \$ 1,020,255.40 Pertes payées en Louisiane, 1912... \$ 44,378.39 Incendie... \$ 29,253.02 Total... \$ 73,631.41 Actif... \$ 17,500,000.00 Passif, moins capital et surplus... \$ 4,000,000.00 Primes reçues en Louisiane, 1912... \$ 976,895.57 Incendie... \$ 43,359.83 Total... \$ 1,020,255.40 Pertes payées en Louisiane, 1912... \$ 44,378.39 Incendie... \$ 29,253.02 Total... \$ 73,631.41 Actif... \$ 17,500,000.00 Passif, moins capital et surplus... \$ 4,000,000.00 Primes reçues en Louisiane, 1912... \$ 976,895.57 Incendie... \$ 43,359.83 Total... \$ 1,020,255.40 Pertes payées en Louisiane, 1912... \$ 44,378.39 Incendie... \$ 29,253.02 Total... \$ 73,631.41 Actif... \$ 17,500,000.00 Passif, moins capital et surplus... \$ 4,000,000.00 Primes reçues en Louisiane, 1912... \$ 976,895.57 Incendie... \$ 43,359.83 Total... \$ 1,020,255.40 Pertes payées en Louisiane, 1912... \$ 44,378.39 Incendie... \$ 29,253.02 Total... \$ 73,631.41 Actif... \$ 17,500,000.00 Passif, moins capital et surplus... \$ 4,000,000.00 Primes reçues en Louisiane, 1912... \$ 976,895.57 Incendie... \$ 43,359.83 Total... \$ 1,020,255.40 Pertes payées en Louisiane, 1912... \$ 44,378.39 Incendie... \$ 29,253.02 Total... \$ 73,631.41 Actif... \$ 17,500,000.00 Passif, moins capital et surplus... \$ 4,000,000.00 Primes reçues en Louisiane, 1912... \$ 976,895.57 Incendie... \$ 43,359.83 Total... \$ 1,020,255.40 Pertes payées en Louisiane, 1912... \$ 44,378.39 Incendie... \$ 29,253.02 Total... \$ 73,631.41 Actif... \$ 17,500,000.00 Passif, moins capital et surplus... \$ 4,000,000.00 Primes reçues en Louisiane, 1912... \$ 976,895.57 Incendie... \$ 43,359.83 Total... \$ 1,020,255.40 Pertes payées en Louisiane, 1912... \$ 44,378.39 Incendie... \$ 29,253.02 Total... \$ 73,631.41 Actif... \$ 17,500,000.00 Passif, moins capital et surplus... \$ 4,000,000.00 Primes reçues en Louisiane, 1912... \$ 976,895.57 Incendie... \$ 43,359.83 Total... \$ 1,020,255.40 Pertes payées en Louisiane, 1912... \$ 44,378.39 Incendie... \$ 29,253.02 Total... \$ 73,631.41 Actif... \$ 17,500,000.00 Passif, moins capital et surplus... \$ 4,000,000.00 Primes reçues en Louisiane, 1912... \$ 976,895.57 Incendie... \$ 43,359.83 Total... \$ 1,020,255.40 Pertes payées en Louisiane, 1912... \$ 44,378.39 Incendie... \$ 29,253.02 Total... \$ 73,631.41 Actif... \$ 17,500,000.00 Passif, moins capital et surplus... \$ 4,000,000.00 Primes reçues en Louisiane, 1912... \$ 976,895.57 Incendie... \$ 43,359.83 Total... \$ 1,020,255.40 Pertes payées en Louisiane, 1912... \$ 44,378.39 Incendie... \$ 29,253.02 Total... \$ 73,631.41 Actif... \$ 17,500,000.00 Passif, moins capital et surplus... \$ 4,000,000.00 Primes reçues en Louisiane, 1912... \$ 976,895.57 Incendie... \$ 43,359.83 Total... \$ 1,020,255.40 Pertes payées en Louisiane, 1912... \$ 44,378.39 Incendie... \$ 29,253.02 Total... \$ 73,631.41 Actif... \$ 17,500,000.00 Passif, moins capital et surplus... \$ 4,000,000.00 Primes reçues en Louisiane, 1912... \$ 976,895.57 Incendie... \$ 43,359.83 Total... \$ 1,020,255.40 Pertes payées en Louisiane, 1912... \$ 44,378.39 Incendie... \$ 29,253.02 Total... \$ 73,631.41 Actif... \$ 17,500,000.00 Passif, moins capital et surplus... \$ 4,000,000.00 Primes reçues en Louisiane, 1912... \$ 976,895.57 Incendie... \$ 43,359.83 Total... \$ 1,020,255.40 Pertes payées en Louisiane, 1912... \$ 44,378.39 Incendie... \$ 29,253.02 Total... \$ 73,631.41 Actif... \$ 17,500,000.00 Passif, moins capital et surplus... \$ 4,000,000.00 Primes reçues en Louisiane, 1912... \$ 976,895.57 Incendie... \$ 43,359.83 Total... \$ 1,020,255.40 Pertes payées en Louisiane, 1912... \$ 44,378.39 Incendie... \$ 29,253.02 Total... \$ 73,631.41 Actif... \$ 17,500,000.00 Passif, moins capital et surplus... \$ 4,000,000.00 Primes reçues en Louisiane, 1912... \$ 976,895.57 Incendie... \$ 43,359.83 Total... \$ 1,020,255.40 Pertes payées en Louisiane, 1912... \$ 44,378.39 Incendie... \$ 29,253.02 Total... \$ 73,631.41 Actif... \$ 17,500,000.00 Passif, moins capital et surplus... \$ 4,000,000.00 Primes reçues en Louisiane, 1912... \$ 976,895.57 Incendie... \$ 43,359.83 Total... \$ 1,020,255.40 Pertes payées en Louisiane, 1912... \$ 44,378.39 Incendie... \$ 29,253.02 Total... \$ 73,631.41 Actif... \$ 17,500,000.00 Passif, moins capital et surplus... \$ 4,000,000.00 Primes reçues en Louisiane, 1912... \$ 976,895.57 Incendie... \$ 43,359.83 Total... \$ 1,020,255.40 Pertes payées en Louisiane, 1912... \$ 44,378.39 Incendie... \$ 29,253.02 Total... \$ 73,631.41 Actif... \$ 17,500,000.00 Passif, moins capital et surplus... \$ 4,000,000.00 Primes reçues en Louisiane, 1912... \$ 976,895.57 Incendie... \$ 43,359.83 Total... \$ 1,020,255.40 Pertes payées en Louisiane, 1912... \$ 44,378.39 Incendie... \$ 29,253.02 Total... \$ 73,631.41 Actif... \$ 17,500,000.00 Passif, moins capital et surplus... \$ 4,000,000.00 Primes reçues en Louisiane, 1912... \$ 976,895.57 Incendie... \$ 43,359.83 Total... \$ 1,020,255.40 Pertes payées en Louisiane, 1912... \$ 44,378.39 Incendie... \$ 29,253.02 Total... \$ 73,631.41 Actif... \$ 17,500,000.00 Passif, moins capital et surplus... \$ 4,000,000.00 Primes reçues en Louisiane, 1912... \$ 976,895.57 Incendie... \$ 43,359.83 Total... \$ 1,020,255.40 Pertes payées en Louisiane, 1912... \$ 44,378.39 Incendie... \$ 29,253.02 Total... \$ 73,631.41 Actif... \$ 17,500,000.00 Passif, moins capital et surplus... \$ 4,000,000.00 Primes reçues en Louisiane, 1912... \$ 976,895.57 Incendie... \$ 43,359.83 Total... \$ 1,020,255.40 Pertes payées en Louisiane, 1912... \$ 44,378.39 Incendie... \$ 29,253.02 Total... \$ 73,631.41 Actif... \$ 17,500,000.00 Passif, moins capital et surplus... \$ 4,000,000.00 Primes reçues en Louisiane, 1912... \$ 976,895.57 Incendie... \$ 43,359.83 Total... \$ 1,020,255.40 Pertes payées en Louisiane, 1912... \$ 44,378.39 Incendie... \$ 29,253.02 Total... \$ 73,631.41 Actif... \$ 17,500,000.00 Passif, moins capital et surplus... \$ 4,000,000.00 Primes reçues en Louisiane, 1912... \$ 976,895.57 Incendie... \$ 43,359.83 Total... \$ 1,020,255.40 Pertes payées en Louisiane, 1912... \$ 44,378.39 Incendie... \$ 29,253.02 Total... \$ 73,631.41 Actif... \$ 17,500,000.00 Passif, moins capital et surplus... \$ 4,000,000.00 Primes reçues en Louisiane, 191