

159021

Lt. L. Bonaffe



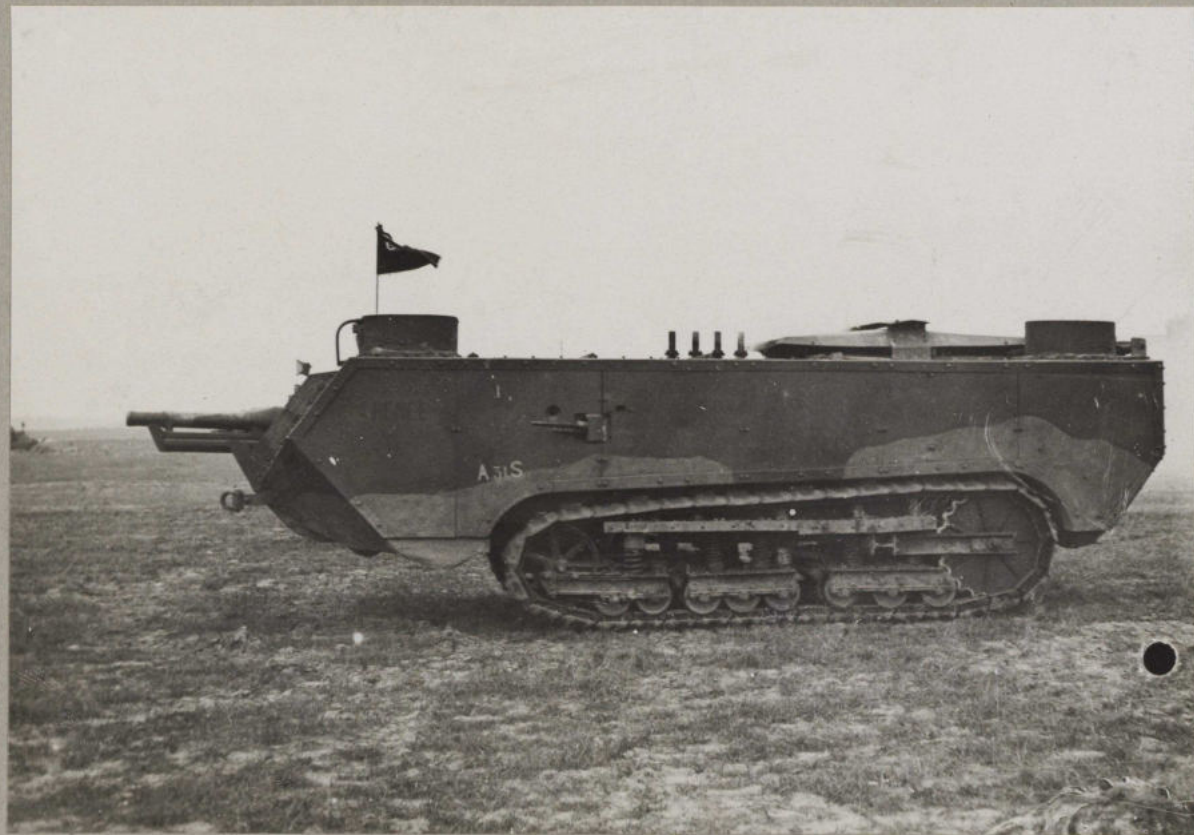
Villers-
Cotterets

—
juillet 1918

La gare. Embarquement de chars d'assaut St-Chamond après les attaques des 18 et 23-7-18.

105831

B. 5860



Champlieu.

14 Juillet 1917

Terrain d'instruction: Revue de chars d'assaut; char Saint-Chamond.

122649

Cl. Cd^t Blanchet



Champlieu

Juillet 1917

Terrain d'instruction : Char d'assaut Saint-Chamond.

119117

Cl. L^t Bonnafé



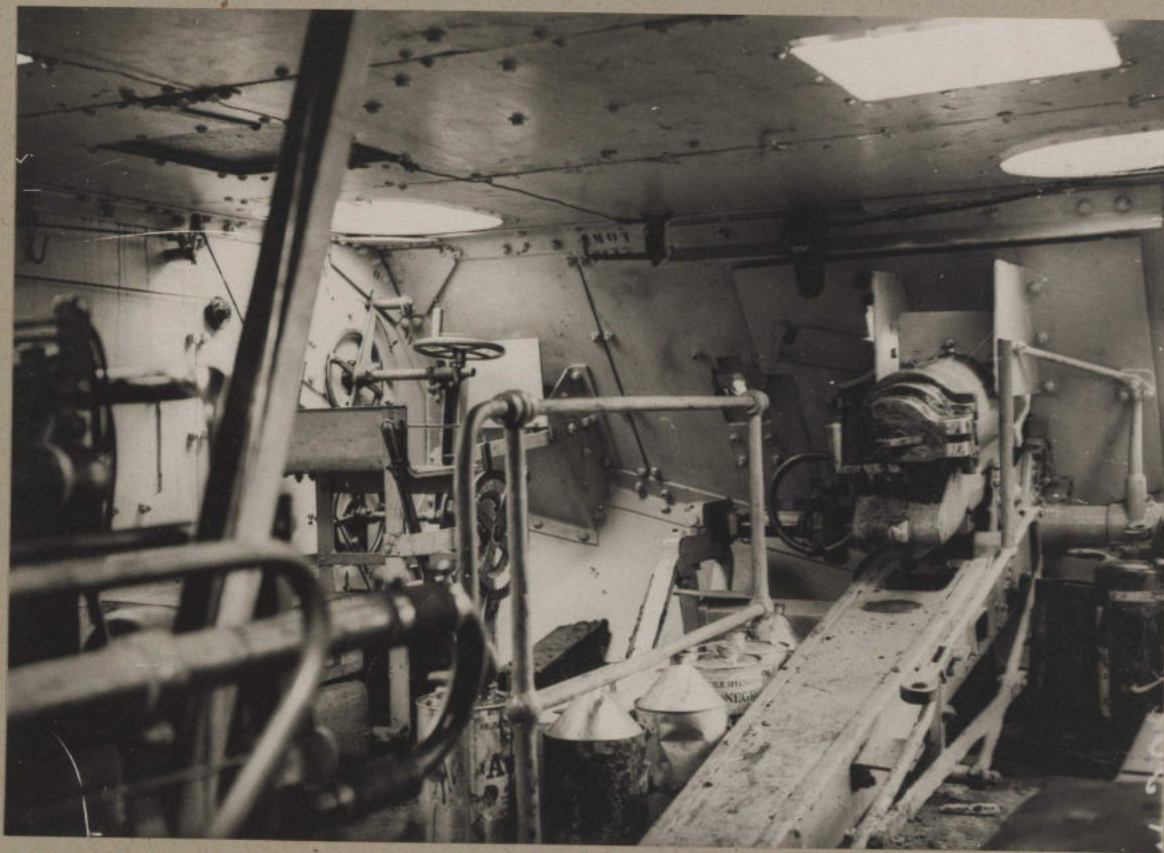
Champlieu.

1916.

Terrain d'instruction: char d'assaut Saint-Chamond.

76479

M. 3027



Marty-
le-Roi.

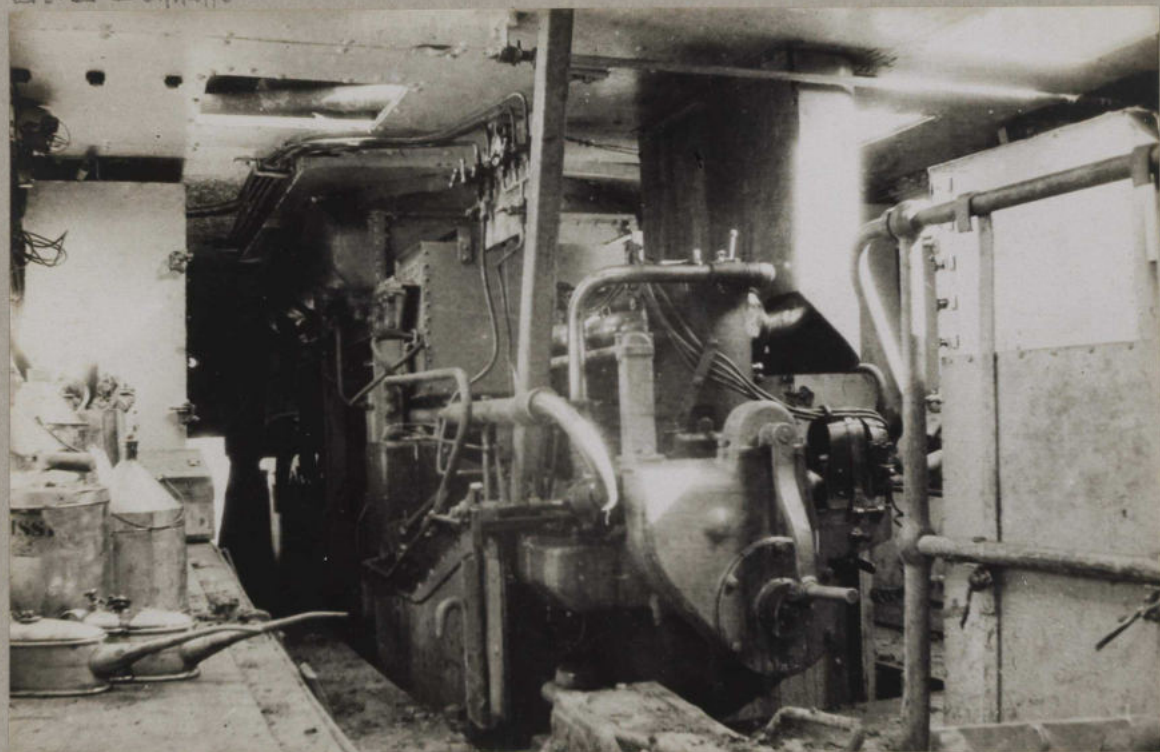
(Près)

1916

Ecole des chars d'assaut. Char d'
assaut Saint-Chamond; canon de
75 et siège du pilote.

119120

Cl. L^e Bonnaffe



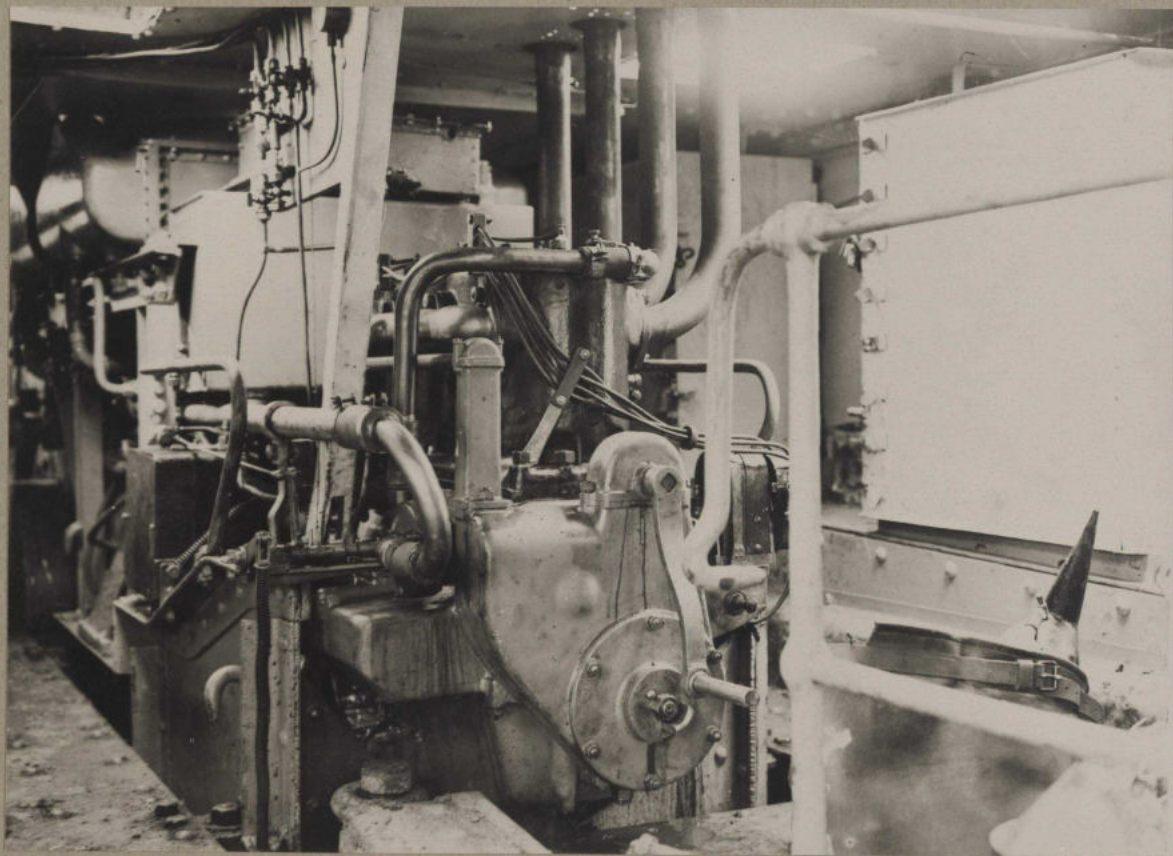
Champlieu.

1916.

Terrain d'instruction: Char d'assaut Saint-Chamond; un des moteurs.

46478

M. 3026



Marly-
le-Roi.

(Près)

19 16

Ecole des chars d'assaut. Char d'
assaut St Chamond, le moteur.

M. 3043

76A9H



Marly-
le-Roi.

(Poès)

Fin 1916

Ecole des chars d'at-
tact. Char d'assaut
St Chamond;
poste du conduc-
teur.

705833

B.5862



Champlieu.

14 Juillet 1917

Terrain d'instruction: Revue de chars d'assaut: Chars Saint-Chamond.

159301

El. Legendre



Villeneuve
sur-Verberie

Mars 1918.

Char d'Assaut Saint-Chamond.