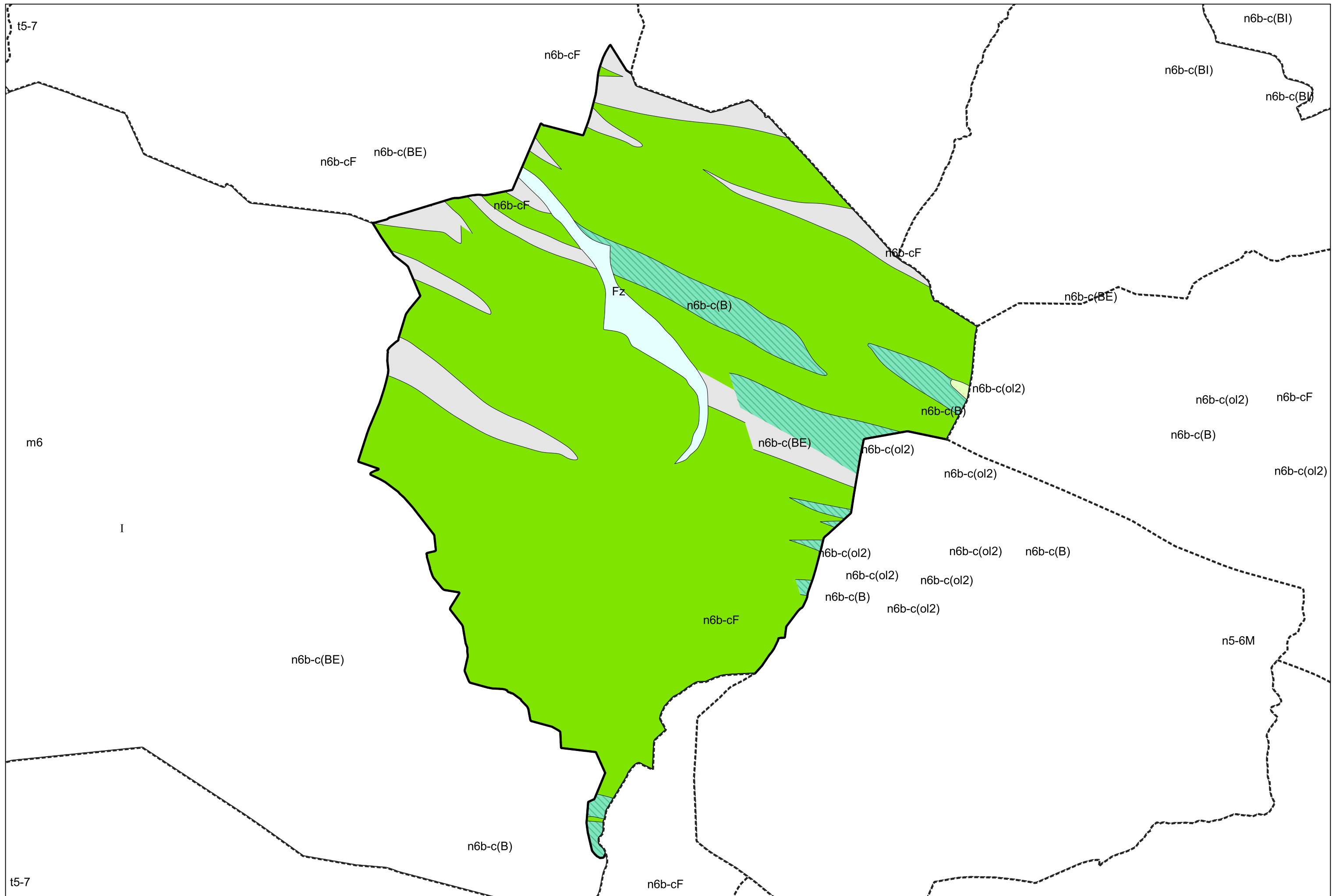
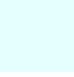

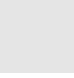




# Carte géologique des sols de la commune de Lies



## Légende la la carte géologique de la commune de Lies

-  Fz, Alluvions fluviales actuelles et subactuelles - 13
-  n6b-cF, Albien moyen-supérieur : Flysch noir ardoisier des Baronniees et Schistes d'Espieilh (est de l'Adour) - 116
-  n6b-c(BE), Albien moyen-supérieur : Flysch noir ardoisier des Baronniees, Brèches d' Esconnets à éléments paléozoiques - 118
-  n6b-c(B), Albien moyen-supérieur : Brèches de Batsère à éléments mésozoiques - 122
-  n6b-c(ol2), Albien moyen-supérieur : Brèches de Batsère, olistolithes de calcaire aptien - 123

