

更說甚今宵卧

折桂令一停停古道逶迤俺只索虛趁雲行弱

倩風歇這不是羽蓋飄揚鸞旌蕩漾翠輦嗟峨

願一靈兒早依御座便牢牽袞袖黃羅暗朦朦

烟障林阿杏沉沉霧塞山河閃搖搖不住徘徊

情真真怎樣騰挪

江兒水艷治風前謝繁華夢裏過風流誰識當

初我玉碎香殘荒郊卧雲拋雨斷重泉墮怨恨

如一堆塚只問你多大幽城怕着不下愁魂一

個

雁兒落帶得勝令雁兒想當日天邊奪笑歌今

日裏地下同零落痛殺俺寬由一命招更不想

內書盈由並置 賣真卷二 具道 四四 長生殿

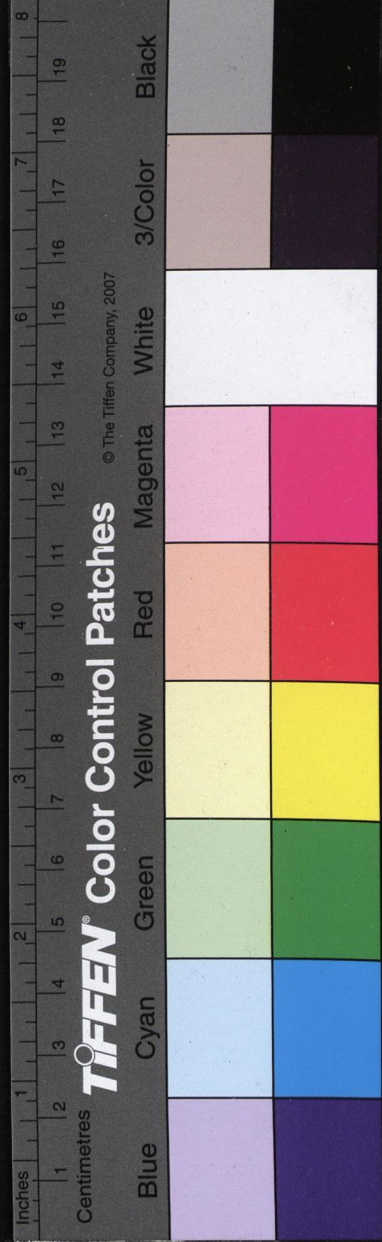


慘累全家禍，命全勝。呀，空落得提起着，泪滂沱。何處把恨消磨，怪不得四下愁雲裏，都是俺干聲。怨氣呵，悲麼泣孤魂，獨自無回和驚麼，只落得伴冥途野鬼多。伴冥途野鬼多。

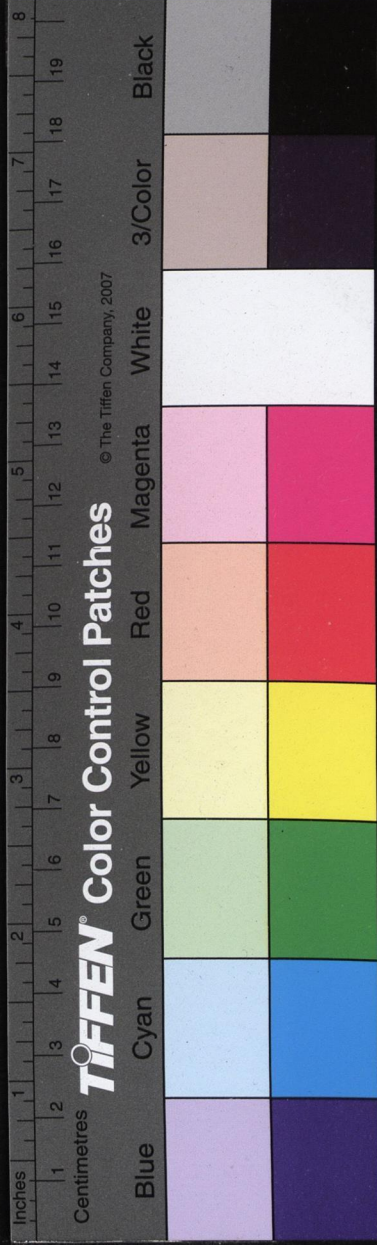
僥僥令你生前遭劫殺，死後見閻羅。小小鄮都城，一座去劍樹與刀山尋快活。

收江南呀，早則是五更短夢，瞥眼醒南柯。把榮華拋却，只留得罪殃，多怕形消骨化，餓不了舊情魔。待重轉驛坡心，又早怯懦聽了這歸林暮雀，猶錯認亂軍河。

園林好在翠紅鄉，歡娛事過粉香叢。冤孽債多，裏做電光石火，將肉質護泉窩。教魂魄守墳，內書盈由道。







新書卷一

窠

沽美酒帶太平令酒美度寒烟蔓草坡度寒烟

蔓草坡行一步一延俄只這冷土荒堆樹半棵

便是俺娉婷嫋娜落來的好巢窠太平令怕舊物

向塵埃拋墮則俺這真情肯為生死差詛還只

怕這殘屍敗蛻抱不牢同心並朶我呵悄臨風

尺上尺上尺上尺上尺上尺上尺上尺上尺上尺上

叫他喚他可知伊原是我呀直恁的推眠粧臥

煞尾重來絕命庭中過看樹底泪痕猶澹怎能

台 上 尺 尺 工 工 尺 尺 金 金

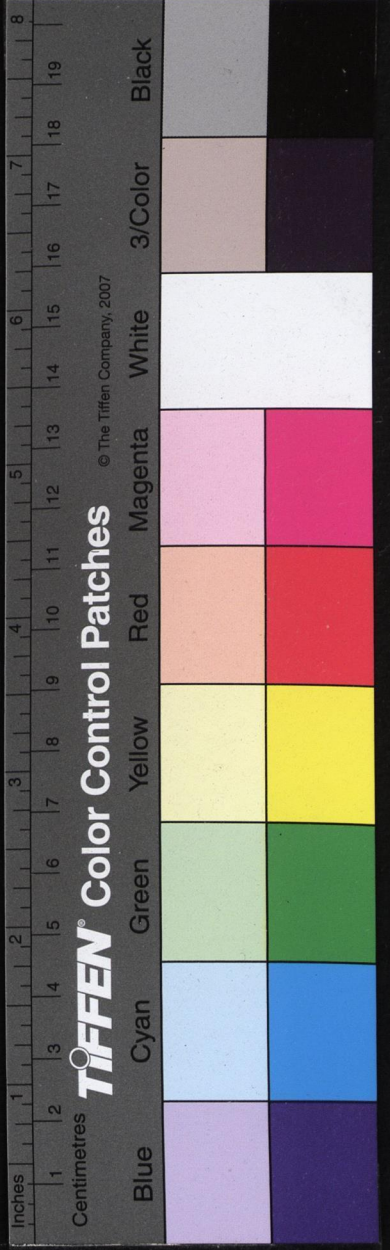
勾飛去蓬山尋舊果



只最對... 帆... 上... 臺... 草... 具... 香... 戲...  
 神訴  
 越鬪鷓鴣則俺在廟裏安身忽聽得空中喚取  
 則他那天上宣差有俺甚地頭事務他不住的  
 唱叫揚疾諛的我慌忙急遽只索把急張拘諸  
 的袍袖來拂乞留屈碌的腰帶來束整頓了這  
 破丟不答的平頂頭巾扶定了那滴羞撲速的  
 內書盈山道... 長生殿

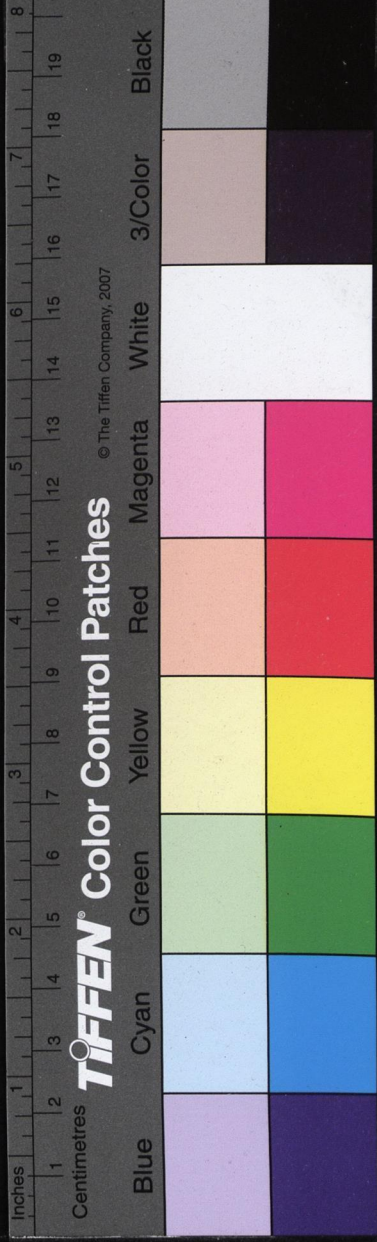
神訴

只最對... 帆... 上... 臺... 草... 具... 香... 戲...  
 神訴  
 越鬪鷓鴣則俺在廟裏安身忽聽得空中喚取  
 則他那天上宣差有俺甚地頭事務他不住的  
 唱叫揚疾諛的我慌忙急遽只索把急張拘諸  
 的袍袖來拂乞留屈碌的腰帶來束整頓了這  
 破丟不答的平頂頭巾扶定了那滴羞撲速的  
 內書盈山道... 長生殿



NATIONAL CENTRAL LIBRARY, TAIWAN, R.O.C.





齊眉揚桂

紫花見序聽說道喚俺的是天孫織女我又

曾在河邊去掌渡可橋可因甚到坡前來覓路

尋途敢只為雲中駕過道俺這裏接待全疎待

將咱這卑職來勾除則看俺廟宇荒涼鬼判無

常只是塵蒙了神案土塞在臺基草長在香爐

天淨沙這的是艷晶晶鏡裳曲裏嬌姝裊亭亭

翠盤掌上輕軀磳磳黃土坡前怨屈因此上

痛咽咽幽魂不去鬪騰騰黑風在空際吹噓

調笑令只為着往蜀侍鑾輿鼎沸般軍聲四下

裏呼痛紅顏不敢將恩負哭哀哀拜辭了君主

一霎時如花命懸三尺組生擦擦為國捐軀

內書盤曲皆神話長生殿



小桃紅當日個鬧鐮鐸激變羽林徒把驛庭四  
面來圍住若不是慷慨佳人將難輕赴怎能勾  
保無虞扈君王直向那西川路使普天下人心  
悅服今日裏中興重覩兀的不是再造了這皇  
圖

禿厮兒並不怨九重上情違義忤單則推九泉

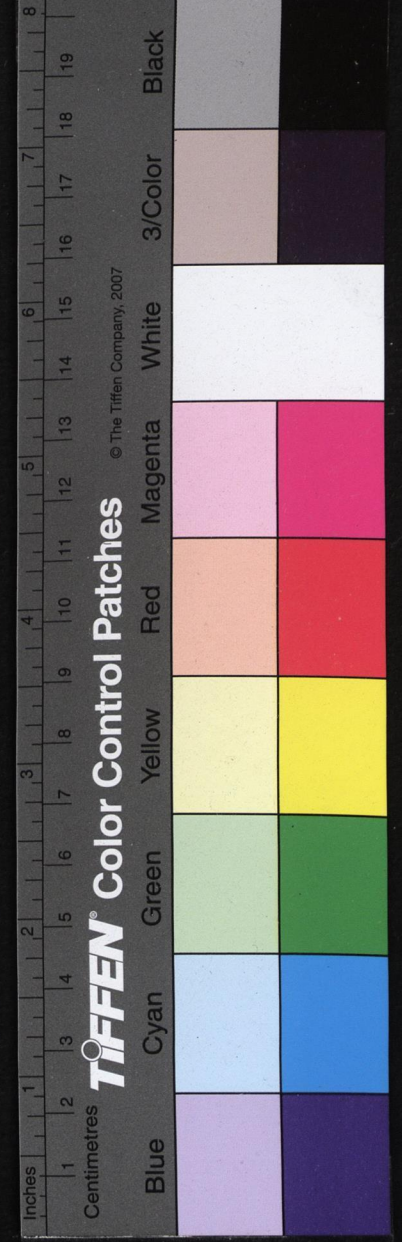
中恨債冤通痛只痛情緣兩斷不再續常則是

悲此日憶當初歎歎

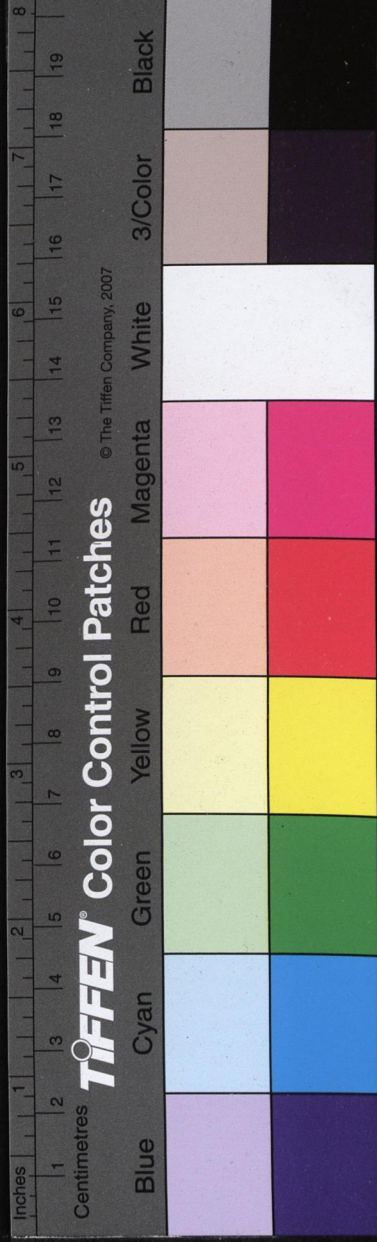
聖藥王他道是恩已虛愛已虛則那長生殿裏  
的誓非虛就是情可辜意可辜則那金釵鈿盒  
的信難辜拚抱恨守冥途

麻郎兒夜夜向星前捫心泣訴對月明叩首悲

神詠 長生殿







新書格曲譜

續集卷一

賦

是

吁竊自悔愆尤積聚要祈求罪業消除

么篇因此上怨呼恨吐意苦雖不能貫白虹上

達天都早則是結紫字衝開地府不限防透青

香橫當仙路

絡絲娘雖則是保奏他仙班再居却還有痴情

幾許只恐怕到仙宮但孤處願永證前盟夫婦

天工尺工六六五上四合合上畧三工尺

煞尾代將情事分明訴幸娘娘與他做主早

看馬嵬坡少一個苦遊魂穩情取蓬萊山添

員舊仙侶

員舊仙侶

神

神

神

神

長生殿











新書格由詩 續集卷一  
怎多半日雲頭不見轉

哪吒令潤迢迢山前水前望香魂渺然黯沉沉

星前月前盼芳容杳然冷清清堦前砌前聽靈

踪悄然蠢殊符不住燒蠢殊符不住燒反劍訣

空指徧枉念殺沒准的真言

鵲踏枝眼子裏出真元抵多少夢遊仙俺則待

踏破虛空去訪嬋娟且漫自叫間闔輕手玉殿

索先去赴幽冥大索黃泉

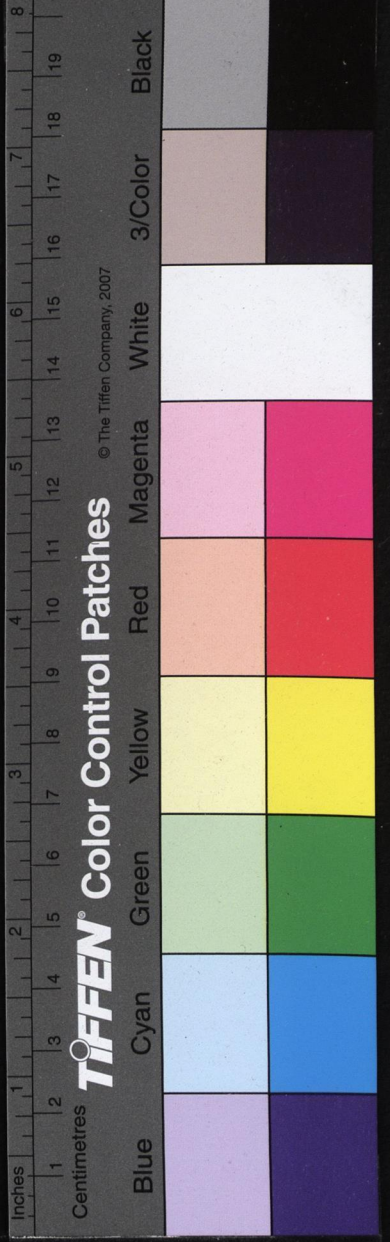
寄生草這一本是宮嬪冊歷朝妃后徧有一個

壓弧箕服把周宗珍有一個牝雞野雉把劉宗

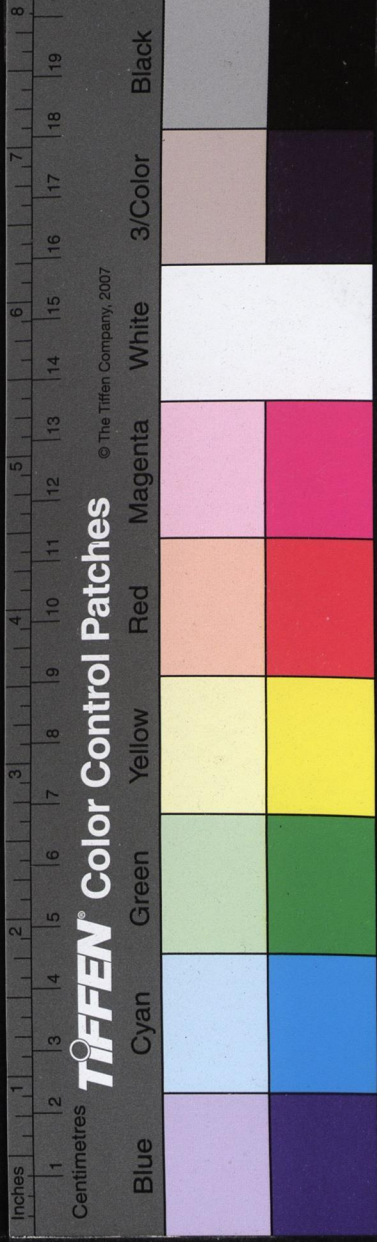
廟有一個蛾眉狐媚把唐宗變看古今椒房金

屋盡標題怎沒有楊太真名字其中現

覓魂 長生殿





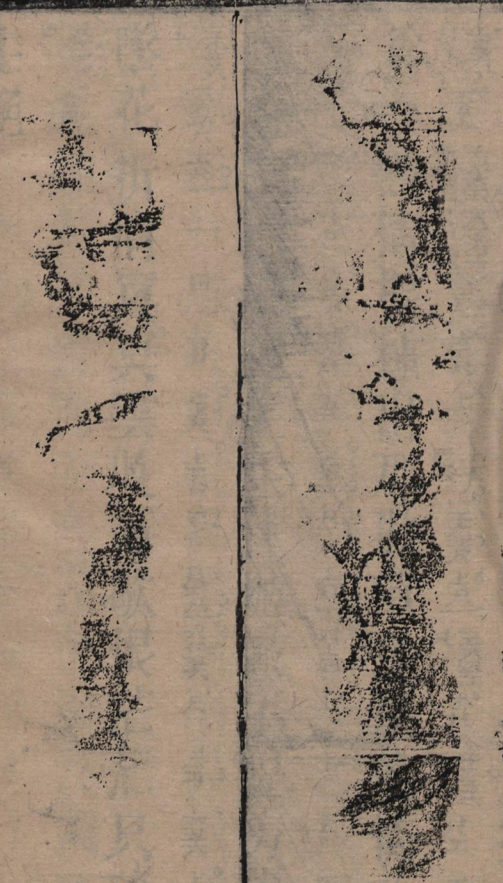


新書極曲譜

么篇拔足纔離地飛神直上天若不是伴嫦娥  
工五寸五分 共把蟾宮戀多敢是趁雙成同向瑤池現早難  
尺上尺工尺六寸五分 道逐梁清又受天曹譴要尋那霓裳善舞的俊  
寸五分 楊妃到做了留仙不住的喬飛燕  
尺工尺六寸五分 燕尾穩踏着白雲輕巧趁取罡風便把碗大滄  
寸五分 浪跨展俺則索繞清虛閬苑到瓊瓏宮殿是必

六工尺六工尺六工尺六工尺六

破工夫找着那楊玉環



長生殿



正普天樂歎生前寬和業纔提起聲先咽單則  
為一點情根種出那歡苗愛葉他憐我慕兩下  
無分別誓世生生休拋撇不提防慘悽悽月  
墜花折俏冥冥雲收雨歇恨茫茫只落得死斷  
生絕

補恨

生絕

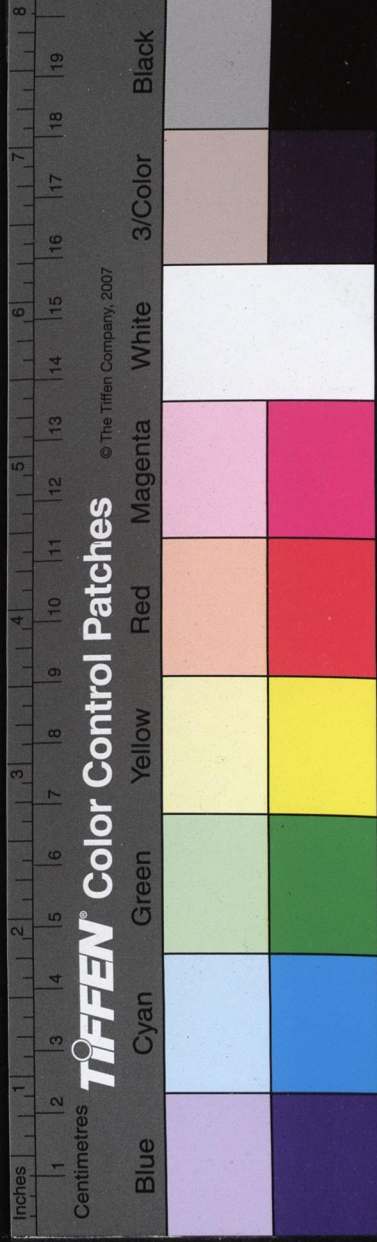
內書盤曲詩

補恨

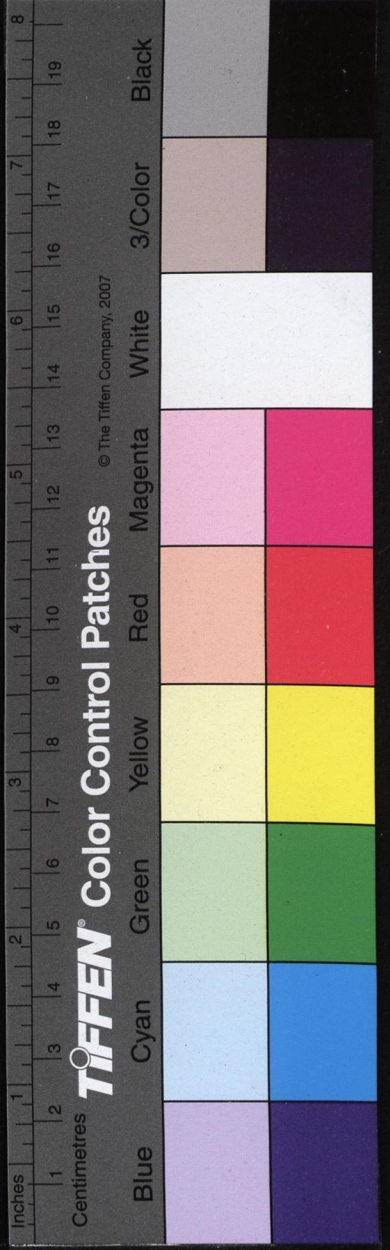
三五

長生夜

國家圖書館, NATIONAL CENTRAL LIBRARY, TAIWAN, R.O.C.







神書極曲譜

續卷一

五

雁過聲聽說舊情那些似荷絲劈開未絕生前

死後無休歇萬重深萬重結你共他兩邊既恁

疼執況盟言會共設怎生他陡地心如鐵馬嵬

坡便忍將伊負也

傾杯序傷嗟豈是他頓薄劣想那日遭磨劫兵

刃縱橫社稷危蒙難君王怎護臣妾妾甘就

死死而無怨與君何涉怎忘得定情釵盒那根

節

玉芙蓉你初心誓不賒舊物懷難撇是千秋慘

痛此恨獨絕誰道你不將殞骨留微憾只思斷

頭香再蕤蓬萊闕化愁城萬疊怕無端又令從

此墮塵劫

內書盈由音

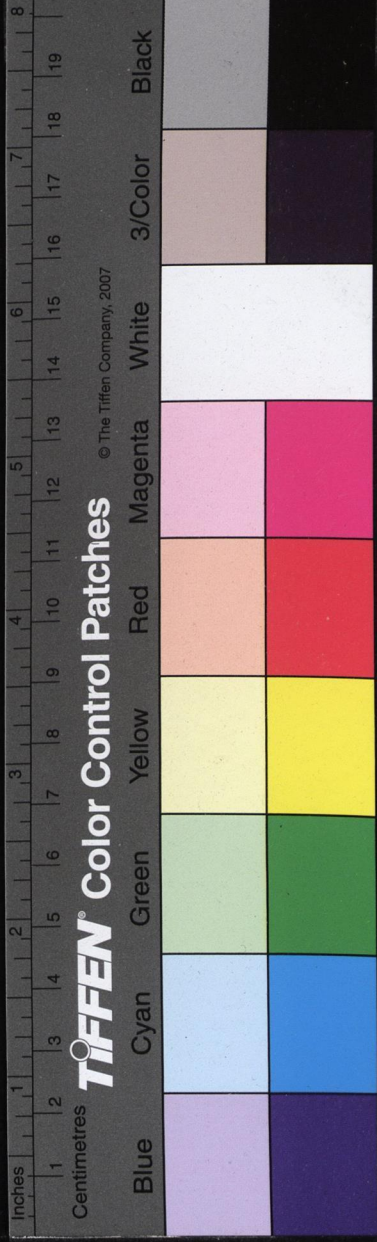
寶書

補恨

一

長生殿





新書校曲譜

五

小桃紅位縱在神仙列夢不離唐宮闕于迴萬  
轉情難滅雙飛若註鴛鴦牒三生舊好緣重結

又何惜人間再受罰折

砧催拍那壁廂人間痛絕這壁廂仙家念熱雨

下痴情恁奢痴情恁奢我把彼此精誠上請天

關補恨填愁萬古無缺還只怕孽障周遮緣尚

寒會猶賒

尾聲團圓等待中秋節管教你情債意愜只我  
這萬種傷心見他時恁地說

內書

書

補恨

長生殿



海書楹曲譜續卷

小挑紅位... 伊聲圓潤... 雲會醉銀

手談

調黃鶯兒花院手閒敲戰楸枰兩下交爭先佈

擺裝圈套雙關那着單敲這着聲遲思入風雲

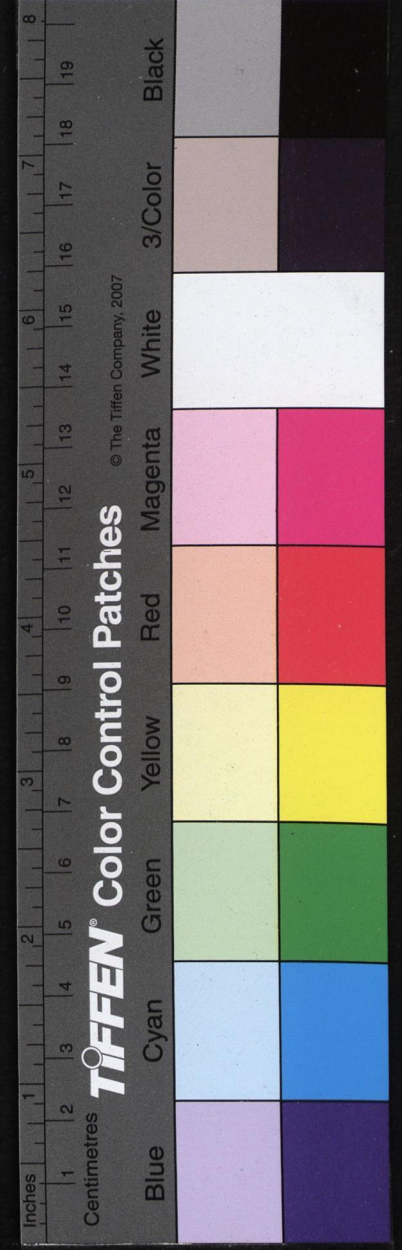
巧笑山樵從他柯爛不識我根苗

前腔換局更難饒你熱心機我冷眼瞧其中有

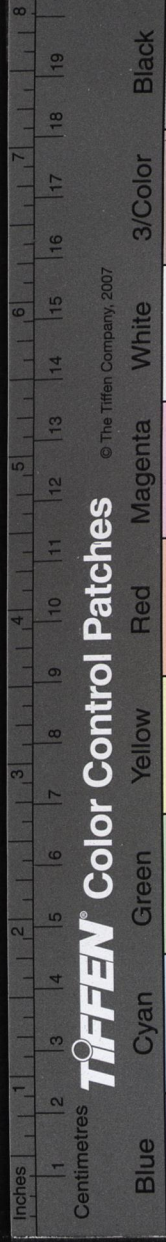
路應難到你推開那着點破你這着雙關那怕

內書盈出道續集卷 手談 玉簪

國家圖書館, NATIONAL CENTRAL LIBRARY, TAIWAN, R.O.C.







新書下卷由譜

能單弔笑鳴蜩縱橫羽甲千局總徒勞

貓兒墜你新詞艷逸望報始投桃爭奈我禪心

愛寂寥鸞臺久已棄殘膏相告休錯認蓮池比

做藍橋

前腔芳心玉潔羽服剪霞綃可惜嬌容空自老

蜂媒羞訂鳳鸞交輕造望忽却風流少年才調

尾聲是非偶爾空談笑好收拾作家腔調你這

等沒擔見的相思你去別處挑

內書盈由譜

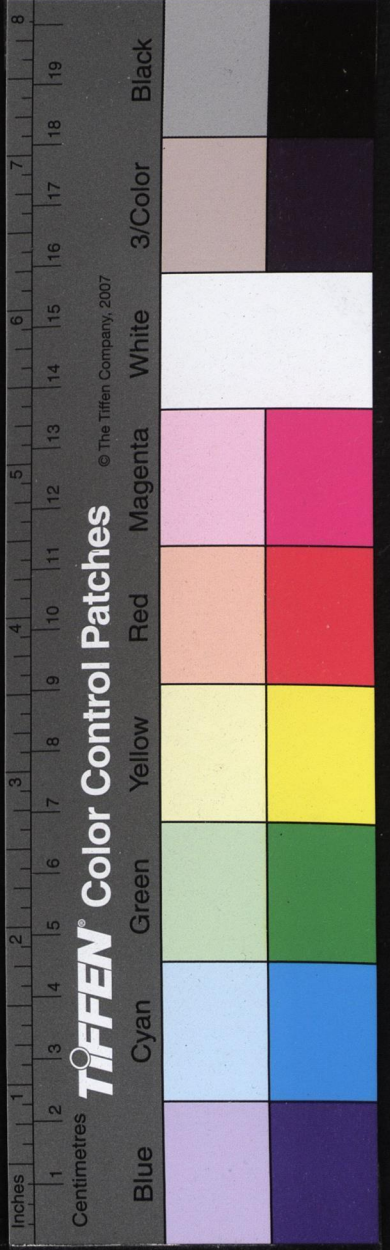
寶書卷二

手談

玉簪

玉簪





新書校出言 經卷一 五

善哉讚皇道... 皇覽景非... 初起敲鐘驚幻夢... 衆齊臨會... 步步嬌鼎... 色裁繡出絲絲令人堪愛合掌叩如來願增福

佛會

雙角仙 新水令 風揚旛影似龍飛 焚寶象瑞烟

初起敲鐘驚幻夢 說偈警沉迷 三寶皈依請大

衆齊臨會

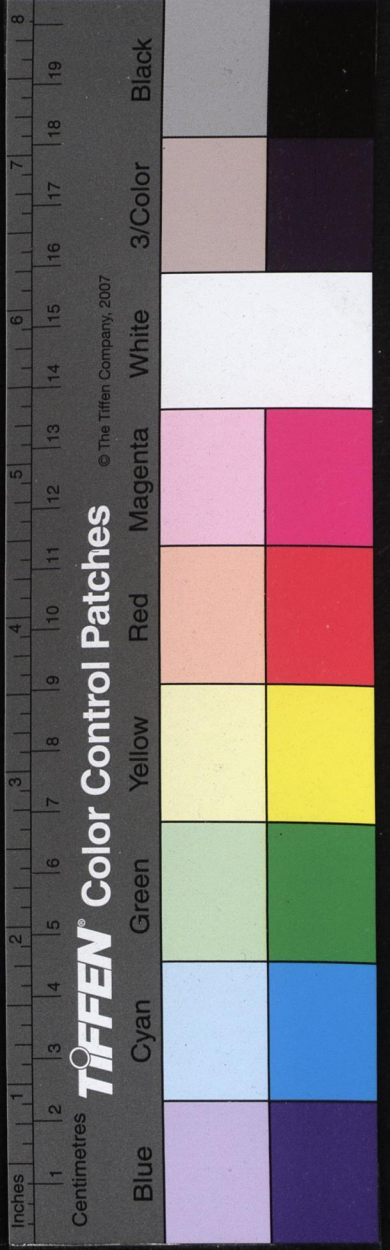
步步嬌鼎 燕沉檀深深拜瞻禮 曇花蓋旛幢五

色裁繡出絲絲令人堪愛合掌叩如來願增福

佛會 玉簪

國家圖書館, NATIONAL CENTRAL LIBRARY, TAIWAN, R.O.C.





新書校出詩

壽如山海

折桂令好一似玉天仙何處飛來髻挽螭簪鬢

驪鸞釵愛殺俺蝶引蜂猜花枝般嬌顛燕子的

形骸好一似紫鸞蕭吹出鳳臺却便似白羽扇

飛下瑤堦打動我的情懷牽惹我的情懷教我

如醉如呆紫游韁誤入在天台

江見水紫竹觀音座白鸚哥時往來這是釋迦

極樂西方界五十三叅形容改十八尊羅漢歸

南海這是地獄天堂刑械勸你早發慈悲免受

輪迴業債

雁兒落帶得勝令雁兒我為他動春心難擺劃

我為他賒下了相思債你看他笑盈盈花外來

兩書盈山音

寶書卷

佛會

二

玉簪



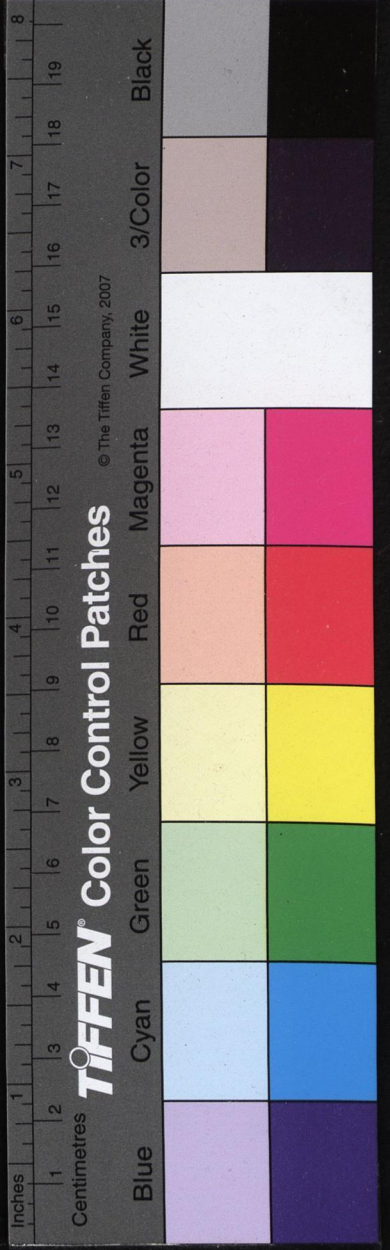
常跪拜活觀音常跪拜  
鏡僥令看鶴軒花滿臺花外有人來忙把輕羅  
波襪在巫山外若得個和諧我把他做活觀音  
離恨天苦只苦扯不攏合歡帶疑猜莫不是凌  
消瘦些這一會病相如渴不解恨只恨隔幾重  
嘆得我鬧嚷嚷魂不在得全勝呀赤緊的害張生

遮羞態怕人瞧頭懶擡倒不如歸去來

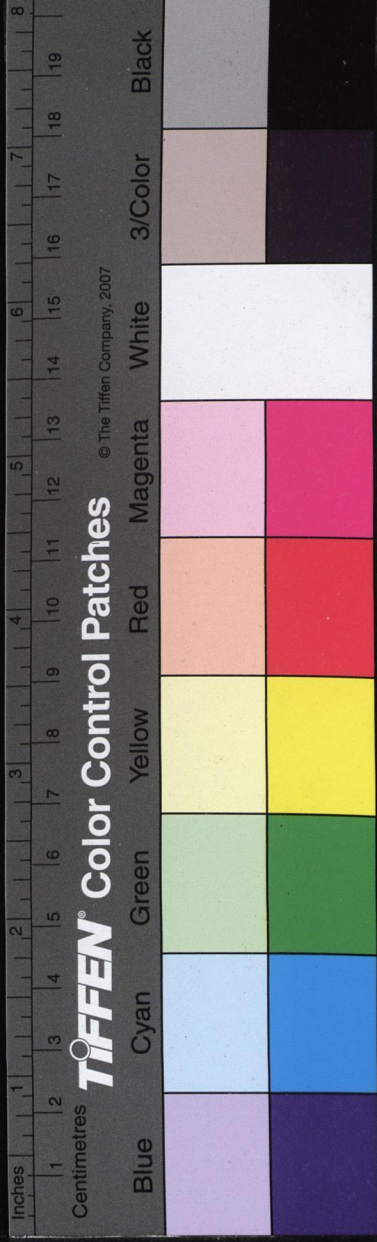
收江南呀彩雲飛腸斷呵害殺我好難捱我爲  
他魂靈兒飛上梵陽臺那嫦娥全然不睬他待  
要去來怎留他轉來沒情趣的冤家直恁心忒

夕

園林好喜今日軒車遠來蒙欸曲清香寶齋厚







新書格由詩

德不勝感戴重稽首拜如來重回首別蓮臺

沽美酒帶太平令沽美酒帶太平令那冤家歸去來那冤家

歸去來俏多情今還在只見些花落東風點綠

苔珮環聲歸仙宅苔珮環聲歸仙宅單相思今空害太平令丟下

了一天幸采並沒有半分恩愛我呵捨得個美

哉快哉又添些苦哉呀空丟下風流搖擺

清江引風流小姐真堪愛清江引似楊柳在風前擺

金蓮欵步行玉手拈香拜嬌滴滴活觀音歸南

海

內書卷下音

佛會 卷三

玉簪



金瓶梅... 香... 風... 雨... 雲... 霧... 霞... 雪... 霜... 露... 雨... 雲... 霧... 霞... 雪... 霜... 露...  
 金瓶梅... 香... 風... 雨... 雲... 霧... 霞... 雪... 霜... 露... 雨... 雲... 霧... 霞... 雪... 霜... 露...  
 金瓶梅... 香... 風... 雨... 雲... 霧... 霞... 雪... 霜... 露... 雨... 雲... 霧... 霞... 雪... 霜... 露...

茶敘

鐘出隊子方添離恨忽聽花前傳好音緩尋芳  
 逕過閒庭又聽金鈴犬吠迎一陣香來窻前桂  
 陰

前腔急趨迎進出簾迎進草率相扳辱過存竹

間禪舍草簷楹惟有清香共茗茗白鶴雙雙松

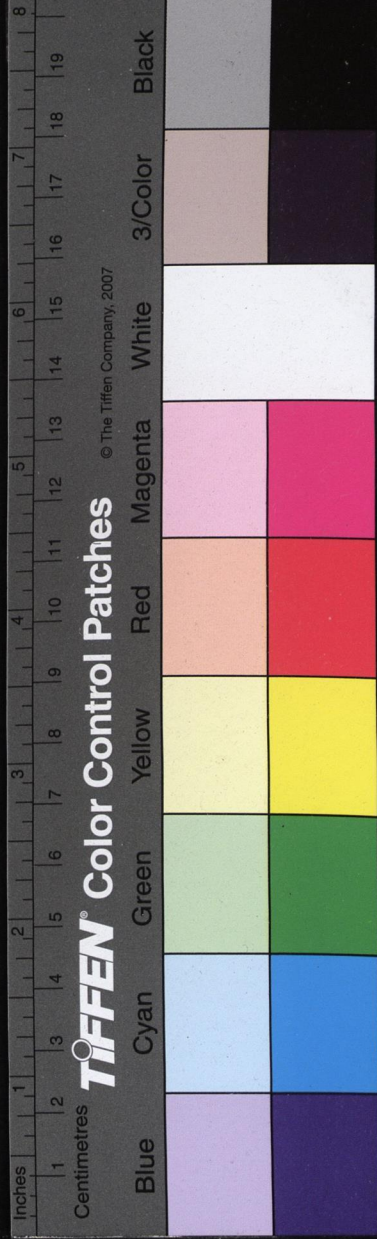
內書盈由音

青

茶敘

玉

簪



NATIONAL CENTRAL LIBRARY, TAIWAN, R.O.C.



下自鳴

謫二郎神我這裏芳院靜滿地松陰絕點塵惟

吸露蟬聲葉底頻湖簾花影一樹紫薇紅暈竹

鳩烟消陽羨春分磁鉢可消煩索別家園自幼

年遭兵寄蹟空門

集賢寶博山雲曩雞舌焚聽深樹啼鶯只是獨

守長門枕自温那消息有誰曾問你看紅新綠

嫩可惜了嬌香膩粉蜂衙蝶陣他鬧嚷嚷也只

為着傷春

黃鶯兒芳草掩重門住仙山欲避秦門前怕有

漁郎問清閒此身林泉片雲瑣窗不管春愁恨

免勞心巫山路遠空費夢中魂

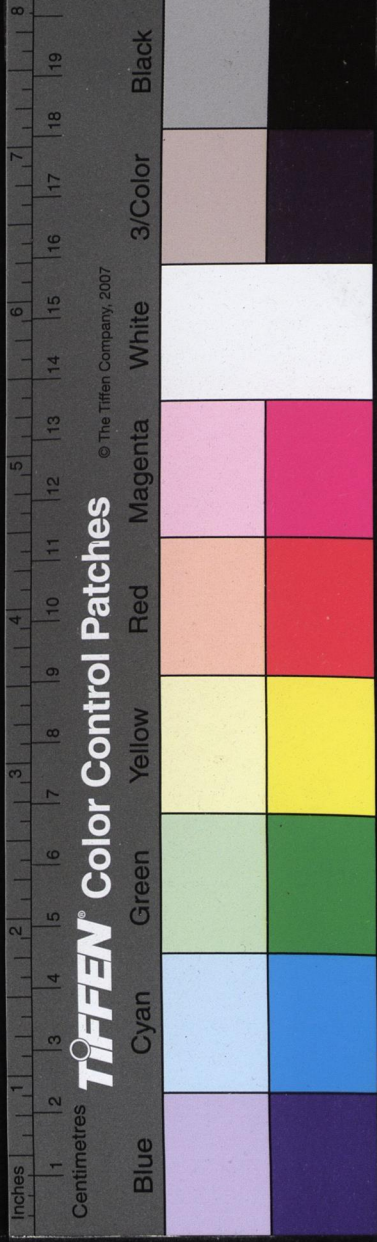
內書盈出譜

廣雅

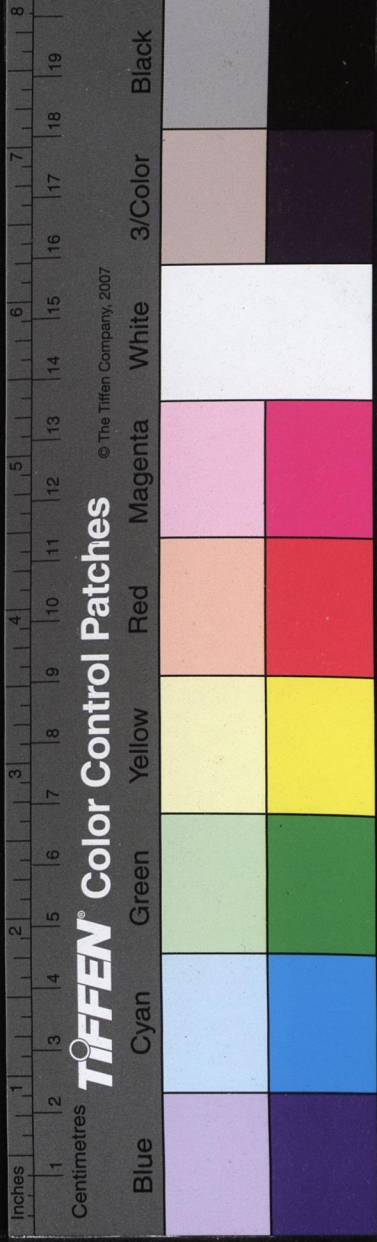
茶敘

二

玉簪







系書格由詩

琥珀猫兒墜水雲聚散簾外倚斜曛無限相思  
 隔暮雲從教病害客邊人衾枕儘今宵淚漬以

痕

尾聲青鸞遠報陽臺信那壁廂傳言立請回首

桃源雲霧深

琴挑

南嶺畫眉月明雲淡露華濃欹枕愁聽四壁蛩  
 傷秋宋玉賦西風落葉驚殘夢閒步芳塵數落

紅

其二粉牆花影自重重簾捲殘荷水殿風抱琴

彈向月明中香裊金猊動人在蓬萊第幾宮

內書盈曲音

琴挑

六

玉簪

國家圖書館, NATIONAL CENTRAL LIBRARY, TAIWAN, R.O.C.







雲掩柴門鐘兒磬兒枕上聽柏子座中焚梅花  
帳絕塵果然是冰清玉潤長長短短怕誰評論  
有誰評論

其二更深漏深獨坐誰相問琴聲怨聲兩下無  
憑準翡翠屏閒芙蓉月印三星照人如有心只  
怕露冷霜凝衾兒枕兒誰共温巫峽恨雲深桃

源羞自尋你是個慈悲方寸望恕却少年心性  
少年心性

其三你是個天生後生會占風流性無情有情  
只看他笑臉兒來相問我也心裏聰明把臉兒  
假狠口兒裏裝做硬我待要應承這羞慙怎應  
他那一聲我見了他假惺惺別了他常挂心看

Inches 1 2 3 4 5 6 7 8 9 10 11 12 13 14 15 16 17 18 19

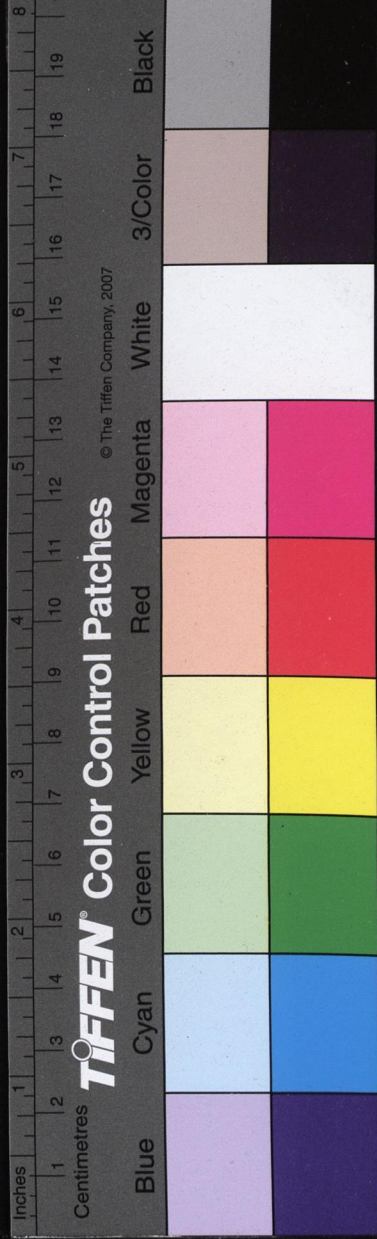
Centimetres

TIFFEN Color Control Patches

Blue Cyan Green Yellow Red Magenta White 3/Color Black

© The Tiffen Company, 2007



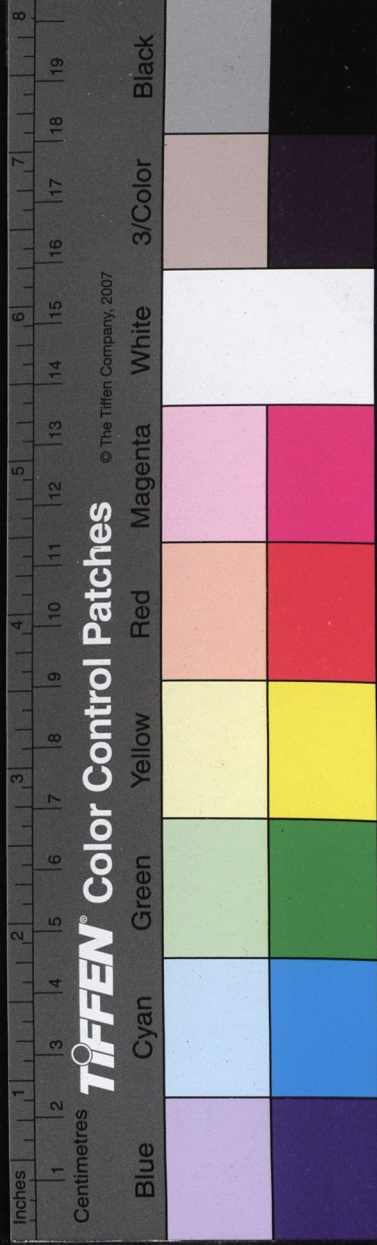


新書格由詩  
 卷一  
 這些花陰月影淒淒冷冷照他孤另照奴孤另  
 其四聽他一聲兩聲句句含愁恨人情道情多  
 管是塵凡性你一曲琴聲淒清風韻怎教你斷  
 送青春那更玉軟香溫情兒意見兒那些鬼不動  
 人他獨自理瑤琴我獨立蒼苔冷分明是西廂  
 行徑早成就少年秦晉少年秦晉

偷詩

繡帶兒難提起把十二個時辰付恹悽沉沉  
 病染相思恨無眠殘月窻西更難聽孤雁嘹啞  
 堆積我幾番長歎空自悲怕春去留不住少年  
 顏色空辜負鶯消燕息只落得向幽窻偷彈珠  
 淚





新書格由古

宜春令 雲房靜竹徑 欲求仙 恨着天台路 迷

問津何處 傍青松 掩映花干樹 他伴殘經香渺

金貌題紅句 情含綠綺心 知天付姻緣 送來佳

會 誰扶起 你是個書生 班輩錯認仙姑 比做神女

降黃龍 驚疑閃得我魄 散魂飛倦體 輕盈倩

休題文君佳趣 這其間 相如料難是你說 你秀

才們偷香竊玉 意亂心迷

訂醉太平 非痴青燈 愁緒聽黃昏 鐘磬夜半寒

雞孤衾獨抱 未會睡先愁 不寐相思 可憐我靜

中一念 有誰知 慾慾火炎 徧身難制 把凡心白

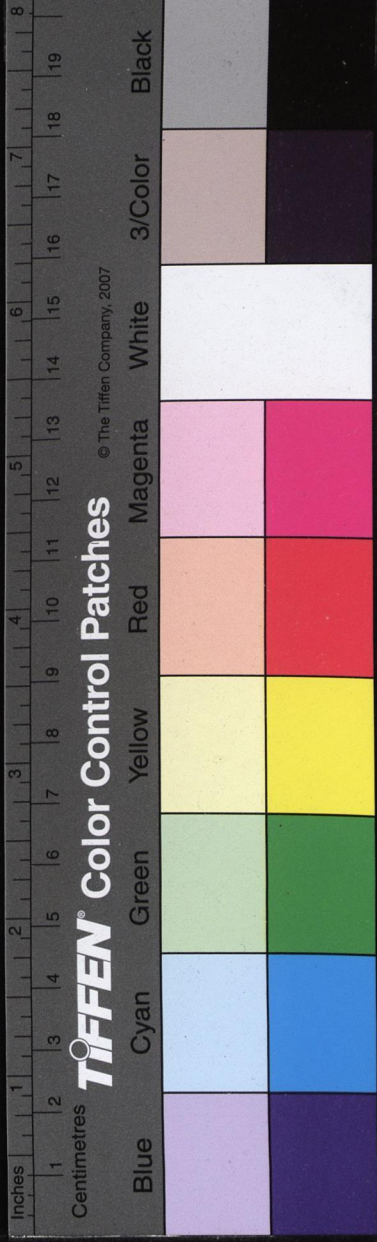
可只少個蕭郎 同並彩鳳 同騎

內書盈山道

偷詩

玉簪





新書格出言

續集卷一

十一

南浣溪紗看他臉兒涎情見媚話蹉蹊心自猜  
疑愛呀天嗔這場冤債訴憑誰伊今出口應難  
悔一點靈犀托付伊幾番羞解羅襦

鐘滴溜子合拜跪此情有誰堪比慢追思此德  
何年報取誰承望今宵牛女銀河咫尺間好一  
似穿鍼會兩下裏青春穠桃艷李

鮑老催翰情翰意鴛鴦已入牢籠計恩情怕逐  
楊花起一首詞兩下緣三生謎相看又恐相拋  
棄等閒忘却情容易也不管人憔悴

滴琥珀貓兒墜自有皇天在上照證兩心知誓  
海盟山永不移從今華債染緇衣歡娛看雙雙  
一似鳳求鸞配

內書盈由昔

續集卷一

偷詩

三

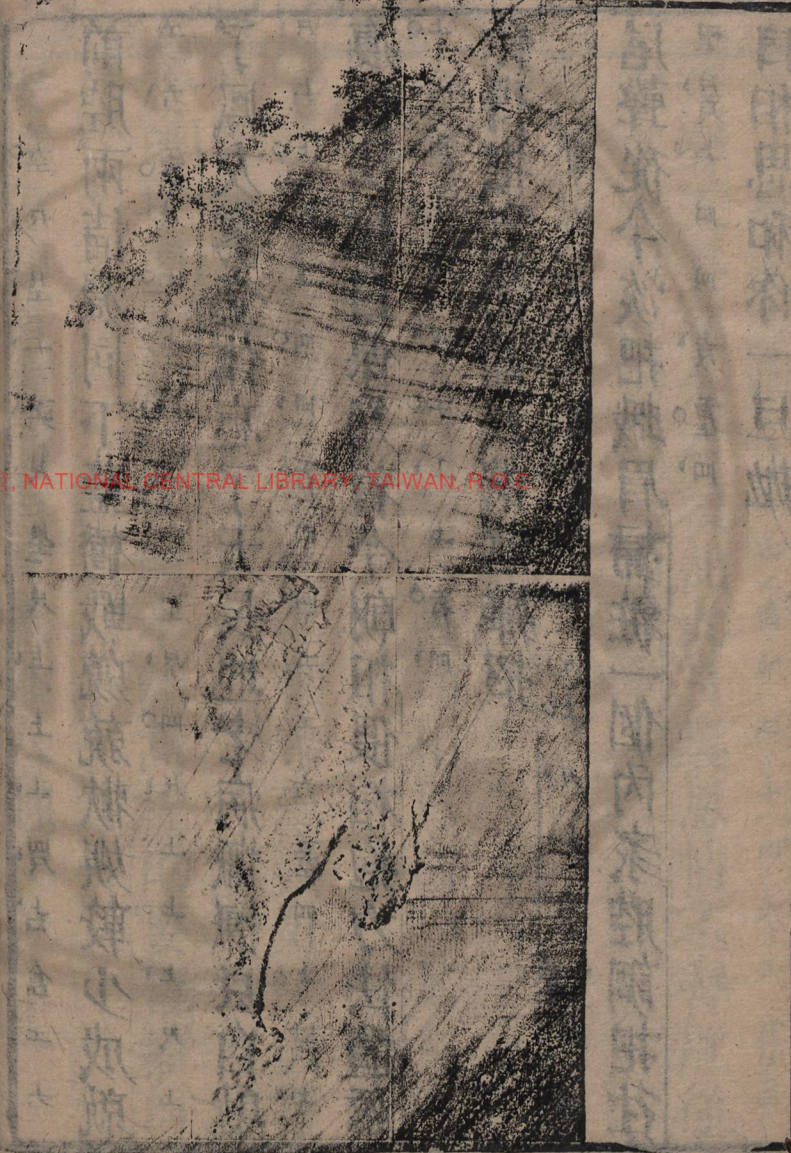
玉簪







新書格出詩



阻約

月見高松梢月上又早鐘兒響人約黃昏後

春暖梅花帳我倚定闌干悄悄將他望猛見花

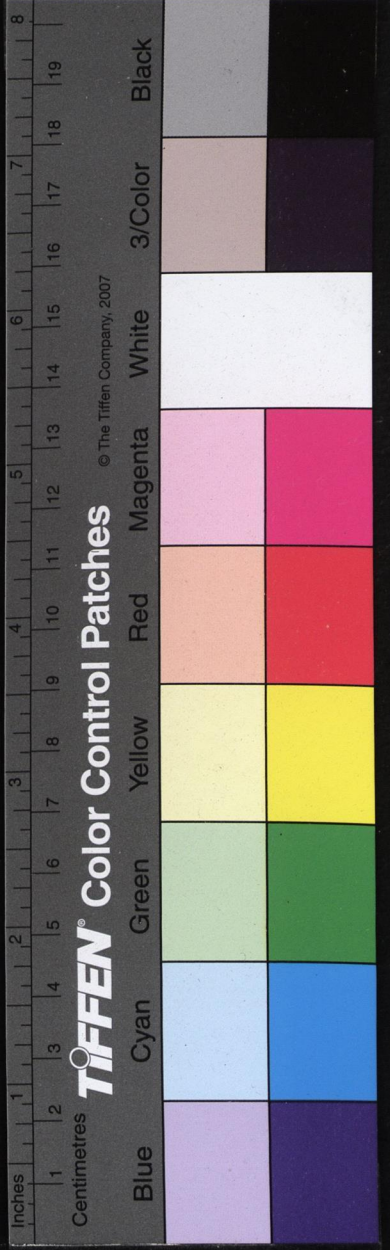
陰動我便覺心兒癢那聲音兒是風戛簾鉤聲

韻長那影子兒是鶴步空庭立那廂

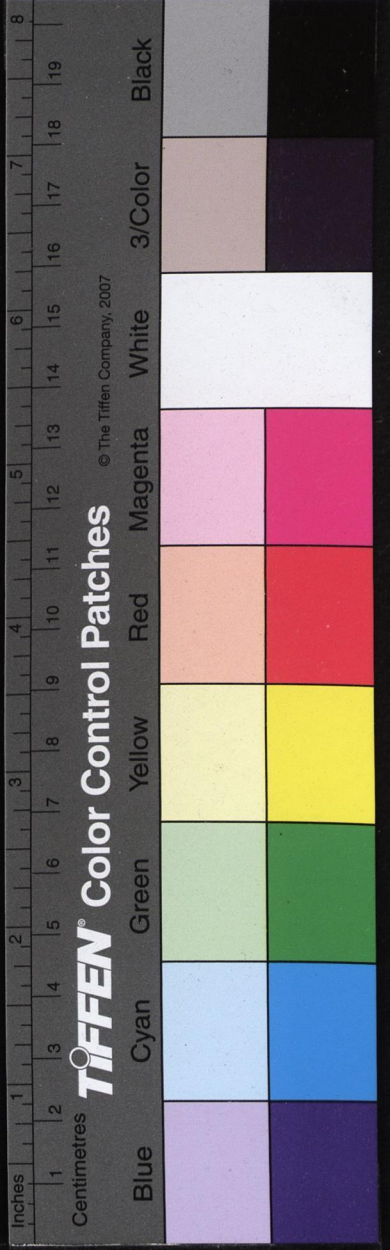
前腔夢回羅帳睡起魂飄蕩纔見芸牕月心到

阻約 七三 玉簪

國家圖書館, NATIONAL CENTRAL LIBRARY, TAIWAN, R.O.C.







新書格由詩

陽臺上靜掩書齋月下閒偷傍忽聽得花間語

小鹿兒在心頭撞為愛閒亭風露涼失候尊前

因此心意忙

前腔書當勤講奮志青雲上坐待春雷動一躍

桃花浪姓字爭先不墮前人望夜半花間月你

休去閒飄蕩好把流螢手自囊當惜春風又過

牆

中榴花泣首至三聽殘玉漏展轉動人愁思量

起竟含羞我把玉釵敲斷鳳皇頭泣顏回傍孤

燈暗數更籌出乖露醜這事兒落了他人後想

昨宵雨約雲期到今朝鳳泣鸞愁

前腔石榴花忙來月下恨殺那人留為甚事淚

兩書盈由譜

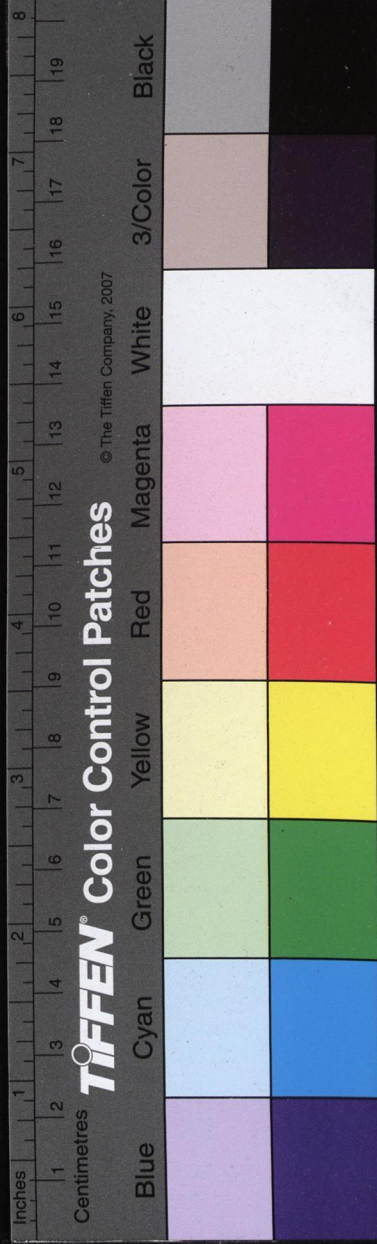
阻約

古

玉簪

國家圖書館 NATIONAL CENTRAL LIBRARY TAIWAN, R.O.C.





新書格日言

雙流武陵人抱悶悠悠

夜深沉不餌魚

鉤心中暗愁這話見好教我參不透只指望楚

雨巫雲怎翻做綠慘紅愁

泣顏回休說那風流一霎時忘却綢繆教我黃

昏獨自等得我月轉西樓將人便丟那些個見

你情兒厚看他愁模樣堪愛堪憐定不是將沒

作有

前腔一日隔三秋鴛鴦結牢鎖心頭猩紅一瓣

魂靈兒都被他鈎何曾下口更難忘燈下鞋尖

瘦我若做浪蝶游蜂須教是裙馬襟牛

尾聲從今莫負神前呪今夜情難罷手怎能勾

聞一個更兒和你相聚久

阻約

玉簪

玉簪

玉簪

玉簪

玉簪

玉簪

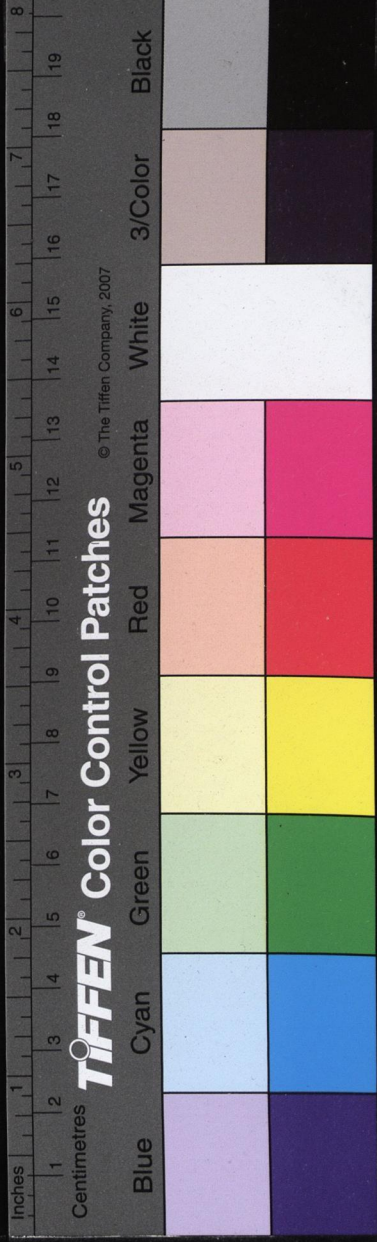
玉簪

玉簪

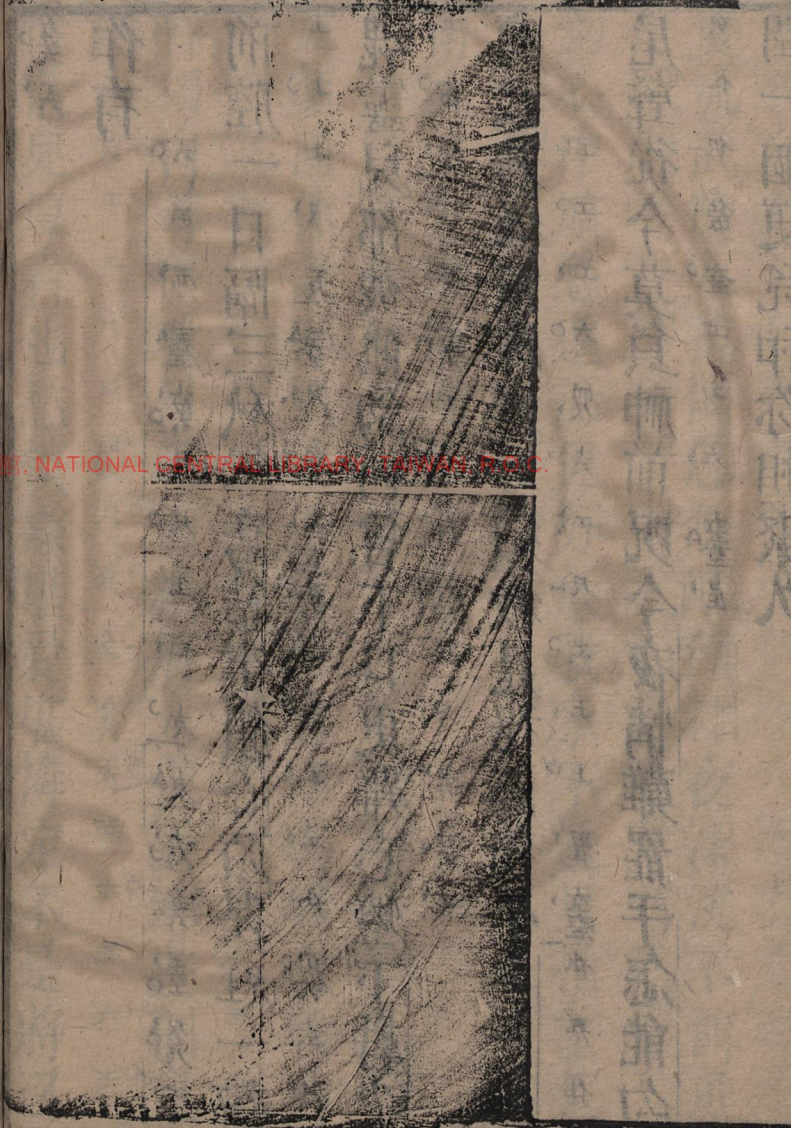
玉簪

玉簪





續書格由詩



秋江

越尺小桃紅秋江一望淚潛潛怕向那孤篷看也

這別離中生出一種苦難言自折散在霎時間

多只為心兒裏眼兒邊血兒流把我的香肌減

也恨殺那野水平川生隔斷銀河水斷送我春

老啼鵑

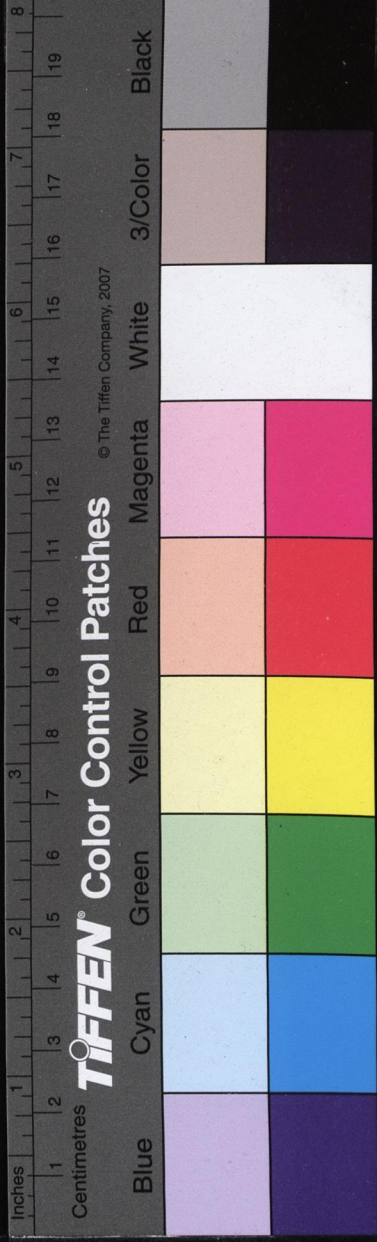
內書盈白譜

秋江 七六

玉簪

國家圖書館, NATIONAL CENTRAL LIBRARY, TAIPEI, R.O.C.





系書... 卷一

下山虎黃昏月下意惹情牽纜照得雙鸞鏡又  
 早買別離船哭得我兩岸楓林做了相思淚斑  
 打疊淒涼今夜眠喜見你多情面花謝重開月  
 再圓又怕難留戀離情萬千一似夢裏相逢愁  
 心言

五韻美意兒中無別見我忙來不為貪歡戀只

怕你新舊相看心變追歡別院怕不想舊有姻  
 緣那其間擠個死口含冤到癸靈廟訴出燈前  
 和你雙雙罰願

五般宜想着你初相見心甜意甜想着你乍別  
 時山前水前我怎敢轉眼負盟言我怎敢忘却  
 些兒燈邊枕邊只愁你形單影單只愁你衾寒  
 秋江 七七 玉簪





新書格由論

枕寒哭得我哽咽喉乾一似西風斷猿

憶多嬌兩意豎月正圓執手丁寧苦挂牽我欲

共你同行難上難早寄鸞箋早寄鸞箋免使我

心懸意懸

尾聲夕陽古道催行晚千愁萬恨別離間暮雨

朝雲兩下車

脫窈

離園林好胸中事待開言教人怎問其間意待

猜時教伊怎猜待說出怕君心喫駭我只得自

凝呆我只得自癡呆

前腔敢春消息向人前漏篩你風花性怕束君

禁窄便說出有何妨碍你自審的忒心乖你自

內書盈由音

脫窈

七八

紅梅

國家圖書館 NATIONAL CENTRAL LIBRARY, TAIPEI, R.O.C.



審的忒心乖

江兒水半為風流悞多因情性乖逗春心畧約

的情兒帶妬花風颯喇把花頭擺掩黃泥紅粉

香消黛一霎價人兒活害你看俺斷粉零香血

污的遊魂猶在

前腔此事真奇怪其情實可哀則道你將雲做

雨盡今生愛那知你粧妖作鬼了前生債閃得

我沒前沒後難分解怎把個婢媵活害不甫你

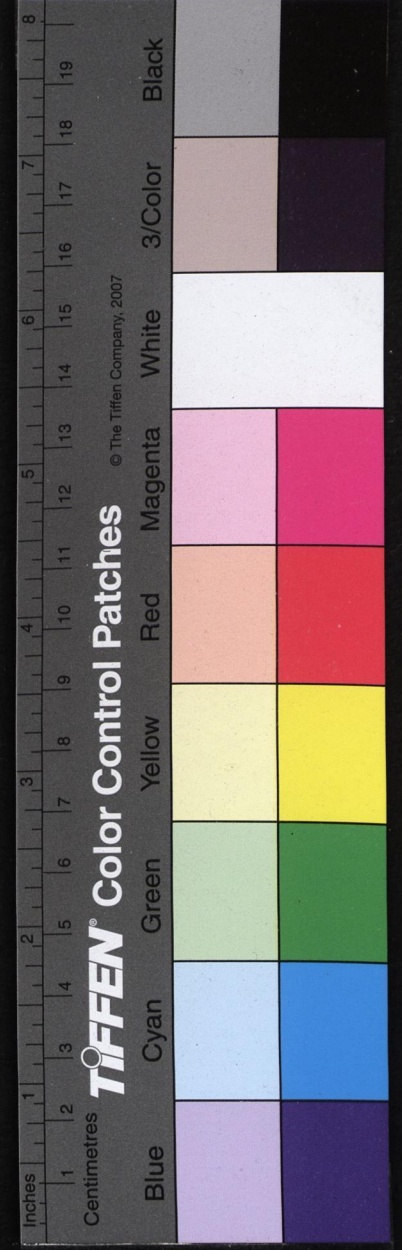
抱恹要臺倒受了你半年恩愛

五供養花根等待零落殘魂夜月荒臺喜得夙

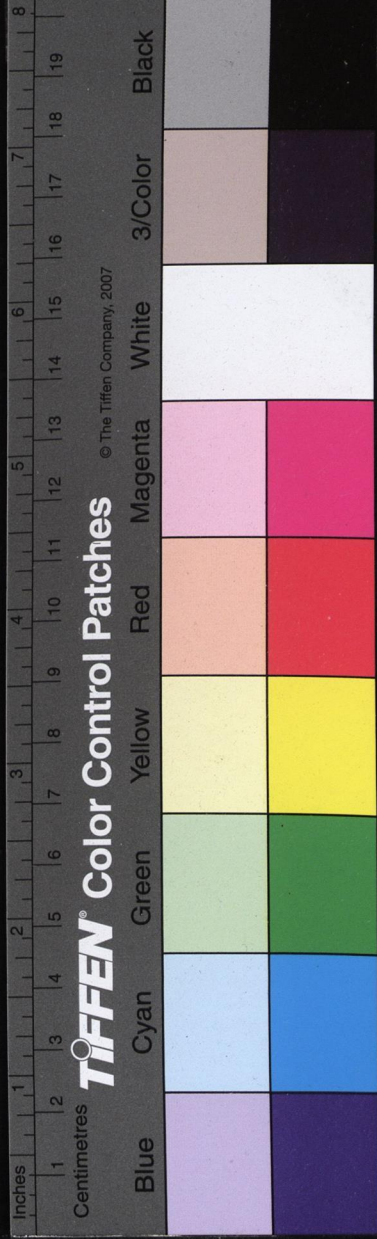
緣還有在冥數也應該感君錯愛醜駑駘做觀

音頂戴生平願已足今日事難諧一日驚開雲

內書盈月 晚拜 七九 紅梅







新書格由誰

兒分派

前腔說來堪怪假和真真個難猜燈前常見面  
 月下恁開懷嫌疑盡解鬼胡纏有何礙害雖則  
 形骸泉下瘞蘭麝土中埋一點真情幾時得壞  
 玉交枝賊心毒害在半閒堂謀成計策霜刀磨  
 得風兒快夜深時陡地將來疾忙逃出脫禍胎

免留在此遭尷尬輕輕的把銅環閃開欵欵兒

金蓮步捱

前腔魂驚魄駭見鉏麈持刀入來惡狠狠要把  
 書生害不爭時走閃亭臺倘然撞着怎丟開相  
 逢狹路無之奈逗花枝釣了寶釵溜蒼苔褪了

繡鞋

內書盈由譜

六集卷三

脫奔

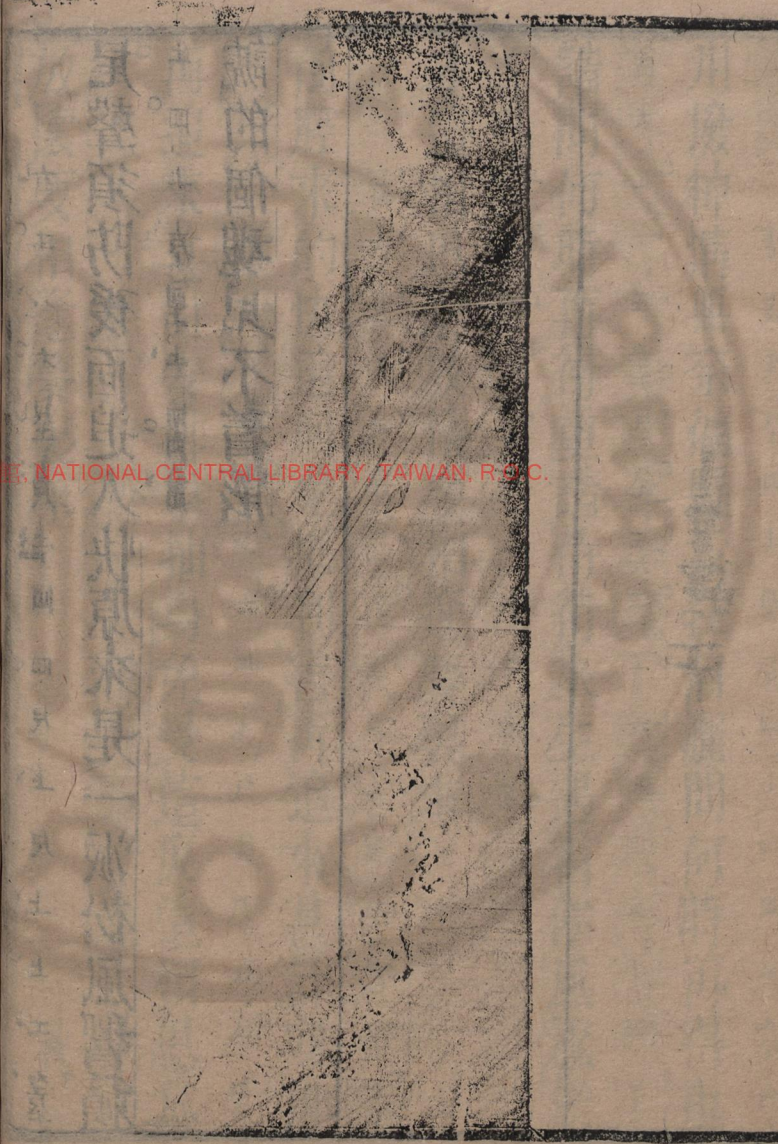
卒

紅梅









鬼辨

四一 口 上 工 四 異 三 工 五 五 五

雖一枝花忽聽得空堂人語喧把俺這幽交裏

工工 孟 尺 上 照 器 全 全 工 工 在 弄 弄 尺 尺 尺 四

靈魂咤太師坐中堂俺這裏閃過靠邊些俺則

八 尺 二 四 四 尺 工 五 尺 工 尺 五 尺 上 四 合 尺

道為甚嘖嘖原來為花園事發這纔是堂堂宰

夫 五 尺 尺 四 尺 尺 尺 高 三 四 尺 尺 五 尺 五 尺 工 尺

相坐官衙一聲兒怒發如雷把俺這怯生生小

四 尺 五 尺 五 尺

膽來說殺

內書盈日... 鬼辨 八 紅梅

國家圖書館, NATIONAL CENTRAL LIBRARY, TAIWAN, R.O.C.





