

先代之部

從一位通久 久我建通 文化十二
二册

東京市牛込區新小川町二丁目二番地

從一位公勝 嵯峨實愛 文政三
十二五

夫人 宇野 天保十一
九六

東京市下谷區下谷二長町五十番
三四號地

從一位家達 德川慶喜 天保八
九廿九

東京府北豊島郡墨田町一丁目十七
番地寄附

從二位經藤 穗波經度 天保八
十二二

夫人 幸子 天保十
十六

京都市上京區寺町今出川上ノ二筋目
上ノ松ノ木町十九番戶

從二位實庸 山本實政 文政九
正廿九

京都市上京區觀三橋町廿一番戶

從二位圓順 德川昭武 嘉永六
九廿四

東京市本所區新小梅町一番地

正三位長成 黑田長知 天保九
十二十九

夫人 豐子 天保九
十五

東京市赤坂區福吉町一番地

學典長 從二位具定 岩倉具綱 天保十四

夫人 增子 喜永二

東京市麹町區永田町二丁目廿八番地

正三位 昌恭 奧平昌服 天保元

東京市芝區高輪南町五十二番地

正三位 利同 前田利聲 天保六

東京市下谷區龍泉寺町二百十三番地

正三位 定謨 久松勝成 天保三

東京市麻布區麻布飯倉片町廿九番地

正三位 寬治 立花鑑寬 天保十二

夫人 純子 文政七

福岡縣山門郡城內村大字新外小路

從三位 正英 井上正直 天保八

東京市麹町區中六番町四十番地

從三位 康義 松井康英 天保元

夫人 直子 天保十三

東京市神田區駿河臺四紅梅町十六番地

從三位 種英 秋月種樹 天保四

夫人 藤子 喜永二

宮崎縣兒湯郡高鍋村大字南高鍋村

從三位 和雄
先々 松平定敬 弘化三
十二

夫人 初子 安政四
十二

東京市本郷區湯島梅園町三番地寄留

從三位 長保
先々 丹羽長國 天保五
十四

夫人 久子 天保七
廿四

東京市麻布區麻布六本木町一番地

從三位 資秀
先代 日野宗瑞 文久元
十六

東京市下谷區林下町六十七番戶寄留

正四位 光邦
先代 柳澤光昭 文政六
十四

東京市本所區本所相生町四丁目廿一
番地寄留

正四位 定弘
先代 久松定法 天保五
十九

夫人 幹子 弘化二
十二

東京市本郷區金助町七十一番地寄留

正四位 重行
先々 庭田重文 安政五
廿

夫人 房子 万延元
十二

東京市赤坂區青山南町五丁目五番地
寄留

從三位 基則
先代 松平直方 安政三
廿八

東京市下谷區入谷町二十番地寄留

從三位 忠篤
先代 酒井忠寶 安政三
十三

夫人 鏌子 元治元
廿四

山形縣四田川郡鶴岡家中新町戊
一番地

正四位 貞吉
先代 本多忠明
天保四
廿三

兵庫縣宍粟郡山崎處澤町六十三番地
寄留

正四位 増勤
先代 大關増式
天保十
九

東京市四谷區坂町九十四番地寄留

正四位 直平
先代 松平直己
天保三
廿三

東京市下谷區入谷町百四十三番地
寄留

正四位 高義
先代 藤堂高邦
弘化三
八

夫人 鐸子
安政四
九

東京市本所區本所番場町五十五番地
寄留

正四位 英延
先代 小出英尙
嘉永二
廿一

夫人 胤子
元治元
廿八

東京市牛込區市ヶ谷藥王寺前町
五十五番地

正四位 信守
先代 安藤信勇
嘉永二
十

夫人 登女子
安政元
十八

東京市牛込區矢來町四番地

正四位 忠義
先代 戸田忠綱
天保十一
三

夫人 愛子
天保十三
八

東京市本郷區元町二丁目四十八番地
寄留

正四位 政共
先代 内藤文成
安政二
廿一

愛知縣四鴨野郡母村寄留

正四位 不顯
先々 田村崇顯 安政五
十一 廿

岩手縣西磐井郡一ノ關村字廣小路
六十九番地寄留

正四位 政深
先代 内藤政憲 嘉永元
二 十七

福島縣石川郡下湯長谷村寄留

正四位 忠篤
先々 牧野忠毅 安政六
二 十六

新潟縣古志郡長岡坂上四番地寄留

正四位 忠彦
先代 本多忠伸 嘉永五
正 廿二

夫人 春子 安政六
三 九

福島縣磐城郡多那泉村寄留

正四位 直揚
先代 奥田直弘 文久元
二 十四

東京府北豊島郡日暮里村元金杉二
百二十二番地

正四位 直揚
先々 奥田直賀 天保十四
閏九 廿四

東京市小石川區小日向臺町三丁目
十番地寄留

正四位 信安
先代 松平信庸 弘化元
八 十一

夫人 直子 嘉永元
四 六

東京市淺草區永久町廿八番地

正四位 隆長
先々 岩城隆邦 弘化元
四 十三

夫人 鈞子 文久二
六 十八

群馬縣碓氷郡碓氷村甲第百五十二番
字藤ノ久保寄留

正四位 勝達 先代 板倉勝己 三、廿一

夫人 藤子 安政六、十一、廿六

東京市牛込區北山伏町四十番地寄留

正四位 政深 先代 內藤政養 安政四、七、廿七

夫人 杰子 文久二、四、廿五

關島縣磐城國石城郡長谷村寄留

正四位 貞吉 先代 本多忠禎 安政三、十一、十六

夫人 夕メ子 明治二、廿七

兵庫縣兵庫郡山崎鹿澤町六十三番地寄留

正四位 直先 先代 水野勝知 天保九、十二、廿六

夫人 作子 弘化四、九、廿八

東京市下谷區下根岸町十八番地寄留

日光東照宮 正四位 信實 先代 中山信徵 弘化三、四、十三

夫人 鶴子 天保元、十一、廿八

栃木縣上都賀郡日光東照宮官會

正四位 治敏 先代 山崎治祇 安政二、四、十二

岡山縣川上郡東成羽村大字下原二百六十番地

正五位 忠勇 先代 酒井忠美 安政五、十、廿九

東京市牛込區矢來町三番地

菊池神社 從五位 武臣 先代 菊池忠 天保元、十二、十五

夫人 常子 天保七、八、廿三

鹿兒島縣鹿兒島市清水馬場町百四十九番地

從五位 泰國
先代 澤田泰綱 二天保元五

夫人 八重 四天保五廿七

三重縣度合郡宇治山田町今在家

從五位 敏之
先代 松井盈之 四天保十四五

熊本縣八代郡松高村七番地

從五位 虎雄
先代 米田與七郎 正天保九十三

東京市神田區駿河臺東紅梅町四番地
寄留

從五位 忠弘
先代 林忠崇 七嘉永元廿八

夫人 千工子 二安政元廿九

東京市四谷區左門町廿七番地

從五位 幹
先代 鍋島藤蔭 三文化十四十八

東京市芝區白金今里町九十六番地
寄留

從五位 紀道
先代 相浦友鷗 四文化十二廿五

東京市芝區白金三光町四百三十五
番地寄留

從五位 帶刀
先代 小松清直 九慶應二十八

夫人 フク子 十二慶應三十五

鹿兒島縣日置郡吉利村四百五番地

從五位 鈴太
先代 田宮兵治 三天保九廿八

夫人 ユキ子 三天保十八

愛知縣名古屋市外堀町十八番地

明治三十三年五月九日授爵セラレタル分

舊高知藩士	樞密院顧問官 勳二等 男爵 尾崎忠治 <small>天保二 二</small>
岐阜縣人 後仕幕府	貴族院議員 勳二等 男爵 郷 純造 <small>文政八 四廿六</small>
舊出石藩士 後仕幕府	文學博士 勳二等 男爵 加藤弘之 <small>天保七 六廿三</small>
	夫人 以登子 <small>天保六 二廿六</small>
	夫人 ぬね子 <small>天保八 九廿一</small>
	夫人 壽々子 <small>弘化三 七廿五</small>
	四ッ谷區右京町十三番地寄留
	麴町區上二番町廿八番地
	麴町區上二番町四十四番地

舊津山藩士 後仕幕府	貴族院議員 勳二等 男爵 津田眞道 <small>文政十二 六廿五</small>
舊山口藩士	貴族院議員 勳二等 男爵 野村素介 <small>天保十三 五十八</small>
舊鹿兒島藩士	貴族院議員 勳二等 男爵 永山盛輝 <small>文政九 八十五</small>
舊山口藩士	貴族院議員 勳二等 男爵 福原 實 <small>弘化元 十十五</small>
	夫人 なか子 <small>天保十 二廿四</small>
	夫人 スミ子 <small>嘉永二 正十九</small>
	夫人 サワ子 <small>安政三 六四</small>
	夫人 ルイ子 <small>嘉永二 十一廿六</small>
	小石川區久堅町三十八番地寄留
	麻布區宮士見町四十四番地
	京橋區築地二丁目廿四番地寄留

<p>舊高知藩士</p>	<p>貴族院議員 正三位 男爵 岡内重俊 <small>天保十三 四</small></p> <p>夫人 源 子 <small>文久元 九 廿二</small></p> <p><small>本郷區内ヶ岡彌生町二番地寄留</small></p>
<p>舊岡山藩士 後仕幕府</p>	<p>後備陸軍少將 正三位 貴族院議員 勳二等 男爵 原田一道 <small>天保元 八 廿</small></p> <p>夫人 志計子 <small>弘化四 五 七</small></p> <p><small>東京市神田區裏旗樂町六番地</small></p>
<p>舊福井藩士</p>	<p>貴族院議員 正三位 勳一等 男爵 松平正直 <small>弘化元 二 廿六</small></p> <p>夫人 すま子 <small>嘉永三 五 十四</small></p> <p><small>東京市麻布區市兵衛町二丁目八十九番地</small></p>
<p>新一三九番 舊高知藩士</p>	<p>貴族院議員 正三位 勳二等 男爵 細川潤次郎 <small>天保五 二 二</small></p> <p>夫人 正 子 <small>弘化元 五 五</small></p> <p><small>東京市神田區駿河臺北甲賀町一番地</small></p>

<p>兵庫縣人 後仕幕府</p>	<p>樞密院顧問官 正三位 勳一等 男爵 大鳥奎介 <small>天保四 二 廿五</small></p> <p><small>東京市麻布區東鳥居坂町九番地</small></p>
<p>舊福岡藩士</p>	<p>貴族院議員 正三位 勳二等 男爵 金子堅太郎 <small>嘉永六 二 四</small></p> <p>夫人 彌壽子 <small>慶應二 十 六</small></p> <p><small>東京市麹町區一番町三十番地</small></p>
<p>番七〇番</p>	<p>正三位 勳二等 男爵 野村維章 <small>弘化元 四 八</small></p> <p>夫人 以代子 <small>元治元 十 廿六</small></p> <p><small>東京市麹町區上二番町廿七番地</small></p>
<p>舊小城藩士</p>	<p>正三位 勳三等 男爵 富岡敬明 <small>文政五 十一 八</small></p> <p>夫人 こゝ子 <small>安政二 八 九</small></p> <p><small>山梨縣四山梨郡里垣村百五十八番目</small></p>

舊山口藩士

會計檢査院長 從三位 男爵 内海忠勝 天保十四
八十九

夫人 千ヨ子 嘉永四
六三

東京市麻布區筈町百四十二番地寄留

舊鹿兒島藩士

從三位 男爵 調所廣丈 天保十一
四期

夫人 エイ子 弘化元
四廿

東京市芝區三田小山町四番地

舊高島藩士

内藏頭 從三位 男爵 渡邊千秋 天保十四
五二十

夫人 逸子 嘉永元
五十一

東京市芝區下高輪町四番地寄留

新二三四番

宮中顧問官 從三位 男爵 堤 正 誼 天保五
十一六

夫人 つね子 弘化四
五十二

東京市麹町區上六番町十三番地寄留

賀羽屋藩士

從三位 男爵 楠田英世 天保元
十一十九

夫人 よの子 天保六
三十五

東京市赤坂區赤坂臺町六十三番地

舊鳥取藩士

愛知縣知事 從四位 男爵 沖 守 固 天保十二
六十三

夫人 安榮子 万延元
三十三

愛知縣

舊鹿兒島藩士

貴族院議員 正四位 男爵 川崎祐名 天保四
十一一

夫人 夕子子 天保十四
八廿一

東京市芝區高輪南町四十一番地

埼玉縣人

後一橋家及
仕幕府

正四位 男爵 澁澤榮一 天保十一
二一四

夫人 かね子 安政二
正十五

東京市深川區福住町九番地

浪一〇一三番

舊鹿兒島藩士

從四位男爵 實吉安純 嘉永元
三、廿

夫人 レン子 万延元
十一、廿一

新二一五番

東京市麻布區東島居坂町九番地寄留

侍 從 正五位男爵 片岡利和 天保七
十

夫人 ソト子 慶應三
正、十七

東京市本所區茅場町三丁目十番地

舊山口藩一門
舊一万千石

正五位男爵 毛利重輔 弘化四
十二、七

夫人 マス子 元治元
二、十

山口縣周防國吉敷郡吉敷村三百六十
三番屋敷

舊熊本藩士

從五位男爵 細川忠毅 嘉永五
八、廿二

熊本縣飽託郡出水村字今八百十
一番地

舊廣島藩一門
舊三万石

從五位男爵 淺野哲吉 文久三
六、廿五

廣島縣佐伯郡嚴島町百六十番邸

舊山口藩士
舊五千六百石
先代信濃

從五位男爵 國司直行 明治十一
六、十三

山口縣周防國吉敷郡上宇野合村七十
五番屋敷

舊山口藩士
舊三千七百石
先代清太郎

從五位男爵 清水資祐 万延元
六、朔

夫人 スミ子 明治五
十一、廿七

東京市芝區高輪南町廿七番地寄留

舊鹿兒島藩士
薩摩日置邑主
舊七千七百石

從五位男爵 島津久明 天保十三
五、廿八

夫人 久子 嘉永二
正、七

鹿兒島縣鹿兒島市山之口馬場町
十五番地

舊高知藩國老
土佐宿毛邑主
舊六千八百石
先代陽太郎

從五位男爵 伊賀氏廣 明治九十八

東京市小石川區丸山町三十一番地

舊金澤藩國老
舊一萬石

從五位男爵 斯波蕃 天保十四正五

夫人 敏子 嘉永六十四廿四

東京市麹町區富士見町五丁目十二番地寄留

舊金澤藩一門
舊五萬石

從五位男爵 本多政以 元治元二十廿一

夫人 品子 明治元四廿八

石川縣金澤市下本多町三番町五番地

舊金澤藩國老
舊三萬三千石

從五位男爵 長克連 明治八十四

石川縣金澤市長町五番町十六番屋敷

舊金澤藩國老
舊三萬石

從五位男爵 橫山隆平 弘化十四三十七

夫人 恒子 嘉永四十一

石川縣金澤市上柿木畑一番地

舊岡山藩國老
舊二萬五千石

從五位男爵 池田長準 嘉永六廿七

夫人 福子 安政五廿八

岡山縣岡山市大字東山下百八十三番邸

舊秋田藩一門
先代義隣

從五位男爵 佐竹義雄 明治元三十

夫人 レイ子 明治十三八廿一

秋田縣雄勝郡湯澤町四百廿五番地

舊秋田藩一門

從五位男爵 佐竹義尙 嘉永元十一十七

秋田縣仙北郡角館町

舊秋田藩一門

從五位男爵 佐竹義遵 天保九
五十一

夫人 ナカ子 天保十一
六廿一

秋田縣北秋田郡大館町

舊大垣藩國老
先代是水

從五位男爵 小原 迪 天保十三
二廿六

夫人 テイ子 嘉永六
九廿四

京都市上京區院神口通院神町寺町
東へ入寄留

舊廣島藩國老
舊二萬石

從五位男爵 上田龜次郎 嘉永二
十二十九

廣島縣廣島市大手町七丁目百七十三
番屋敷

舊福岡藩一門
舊一萬六千石

從五位男爵 黒田一義

福岡縣朝倉郡三奈木村大字三奈木
二百十番地

舊金澤藩國老
舊一萬七千石

從五位男爵 奥村榮滋 嘉永六
九廿七

夫人 寵子 慶應三
正廿六

石川縣金澤市上鷹匠町三十三番地

舊金澤藩國老
舊一萬六千五百
石

從五位男爵 村井長八郎 明治十四
二廿八

東京市荏原郡入新井村新井宿二千
二百六十番地

舊和歌山藩國老
舊一萬五千石

從五位男爵 三浦權五郎 天保四
五廿九

和歌山縣和歌山市小松原通五丁目
一番地三十番戶

舊金澤藩一門
舊一萬八千石

從五位男爵 前田 孝 明治五
六廿七

夫人 常石子 明治七
九廿一

石川縣金澤市味喰藏町下中町五十一
番地

舊鹿兒島藩一門
舊一萬千石

從五位男爵 島津隼彦 明治十二年八月廿二

東京市赤坂區青山南町二丁目五番地
寄留

舊山口藩士
舊一萬三千石

從五位男爵 益田精詳 文久二年正月九

夫人 ヒサコ子 明治十五年十月十五

山口縣長門國阿武郡須佐村二百七十六番屋敷

舊山口藩士
舊一萬千石

從五位男爵 穴戸乙彦 明治十五年七月二十

山口縣周防國熊毛郡三岳村百二番屋敷

舊山口藩士
舊一萬千石

從五位男爵 福原俊丸 明治九年八月十八

東京市芝區下高輪町十四番地大村
子爵方寄留

舊金澤藩國老
舊一萬二千石

從五位男爵 今枝直規 明治七年七月廿一

夫人 淑子 明治八年七月

石川縣金澤市長土塚一番町四十五番
ノ一

舊名古屋藩國老
舊一萬五十石

從五位男爵 渡邊半藏 元治元年八月十七

夫人 たつ子 明治二年十月十六

愛知縣三河國西加茂郡寺部村百三番戶

舊名古屋藩國老
舊一萬石

從五位男爵 石河光熙 万延元年七月廿七

夫人 みる子 文久元年四月十五

岐阜縣羽島郡駒塚村大字駒塚五十五番戶

舊金澤藩國老

從五位男爵 奥村則英 慶應元年二月十五

夫人 峯子 明治五年十一月廿四

石川縣金澤市母衣町十二番地

舊金澤藩一門
舊一萬千石

從五位男爵 前田直行 慶應二

夫人 シケキ子 明治三
七

東京市本郷區本富士町二番地寄留

舊廣島藩一門
舊一萬石

從五位男爵 淺野守夫 安政二
十二

夫人 ミツ子 文久二
十二

東京市本郷區向ヶ岡爾生町三番地

舊德島藩國老
舊一萬石

從五位男爵 賀島政一 明治八
三

德島縣那賀郡宮岡村字石塚村七十六
番屋敷

舊彦根藩國老
舊一萬石

從五位男爵 木俣畏三 弘化四
五

滋賀縣犬上郡彦根町字金藏十五番
屋敷

舊鹿兒島藩國老
大隅種ヶ島島主
舊三萬石

從五位男爵 種子島守時 明治十二
三

鹿兒島縣熊毛郡那北種子村西之表
三百六十六番戶

明治三十三年七月十五日印刷

明治三十三年七月二十日發行

華族名譽典付
定價金五拾錢

編纂者 秀英舍編輯所

東京市京橋區南傳馬町
貳丁目五番地

發行者 今關榮藏

東京市京橋區柳町
五番地

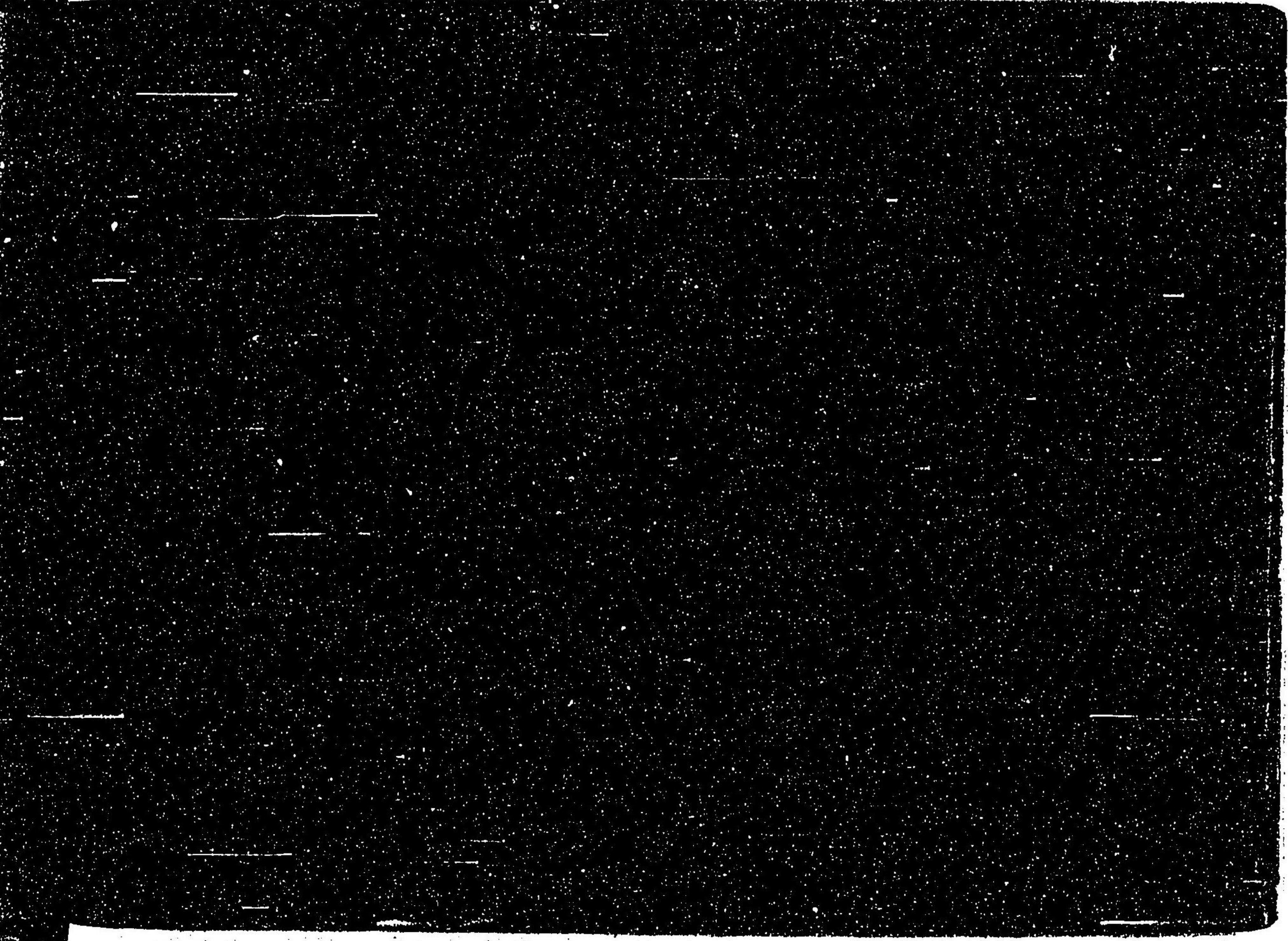
印刷者 櫻井庄吉

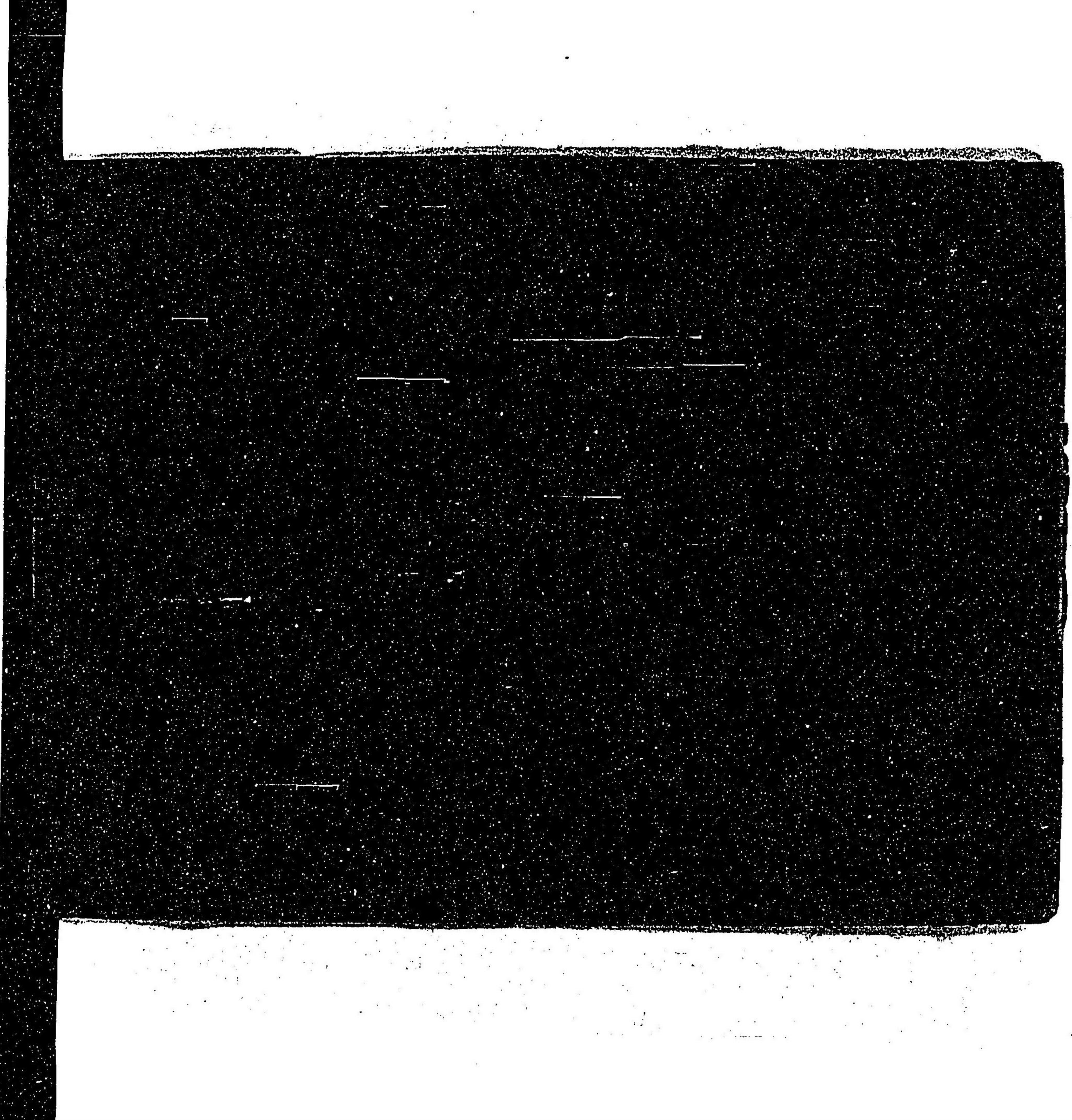
東京市京橋區南傳馬町貳丁目

發行所 秀英舍

6
317

不許
複製





6
317

006083-000-7

6-317

華族名鑑

秀英舍/編

M33

ACJ-0026

