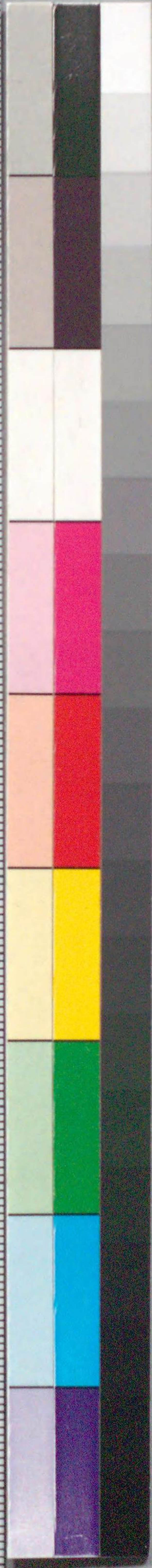




208  
793

三国一大通本地

全



国立国会図書館 三国一大通本地 208-793

ガラス使用





天竺  
正一  
大通  
如  
地

208  
793

天竺  
五  
年

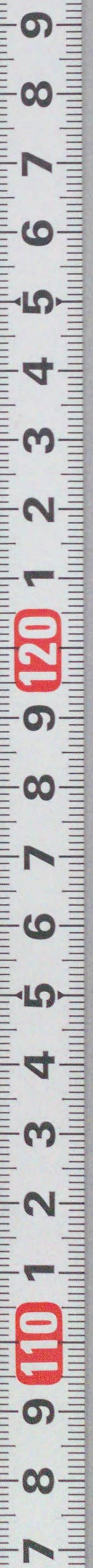
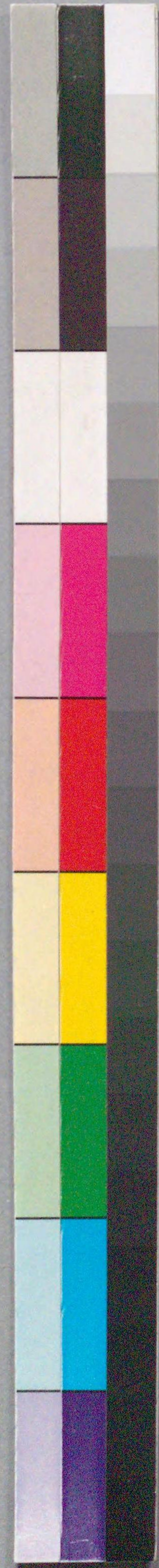
三



国立国会図書館 三国一大通本地 208-793

ガラス使用





佛（た）小（た）圓（た）通（た）あり有（た）難（た）と唱（た）小（た）元（た）夫（た）了  
 大（た）通（た）あり亦（た）多（た）難（た）し行（た）と文（た）字（た）同（た）く  
 義（た）異（た）あり志（た）も心（た）法（た）もるか  
 とあしんと思（た）じ教（た）しし時（た）は  
 ちのくちり行（た）やう小（た）親（た）王（た）くちり親（た）氏（た）に  
 小（た）通（た）の道（た）小（た）入（た）のあし  
 ちりゆじりるちり二（た）路（た）い三（た）の巻（た）  
 とあしと

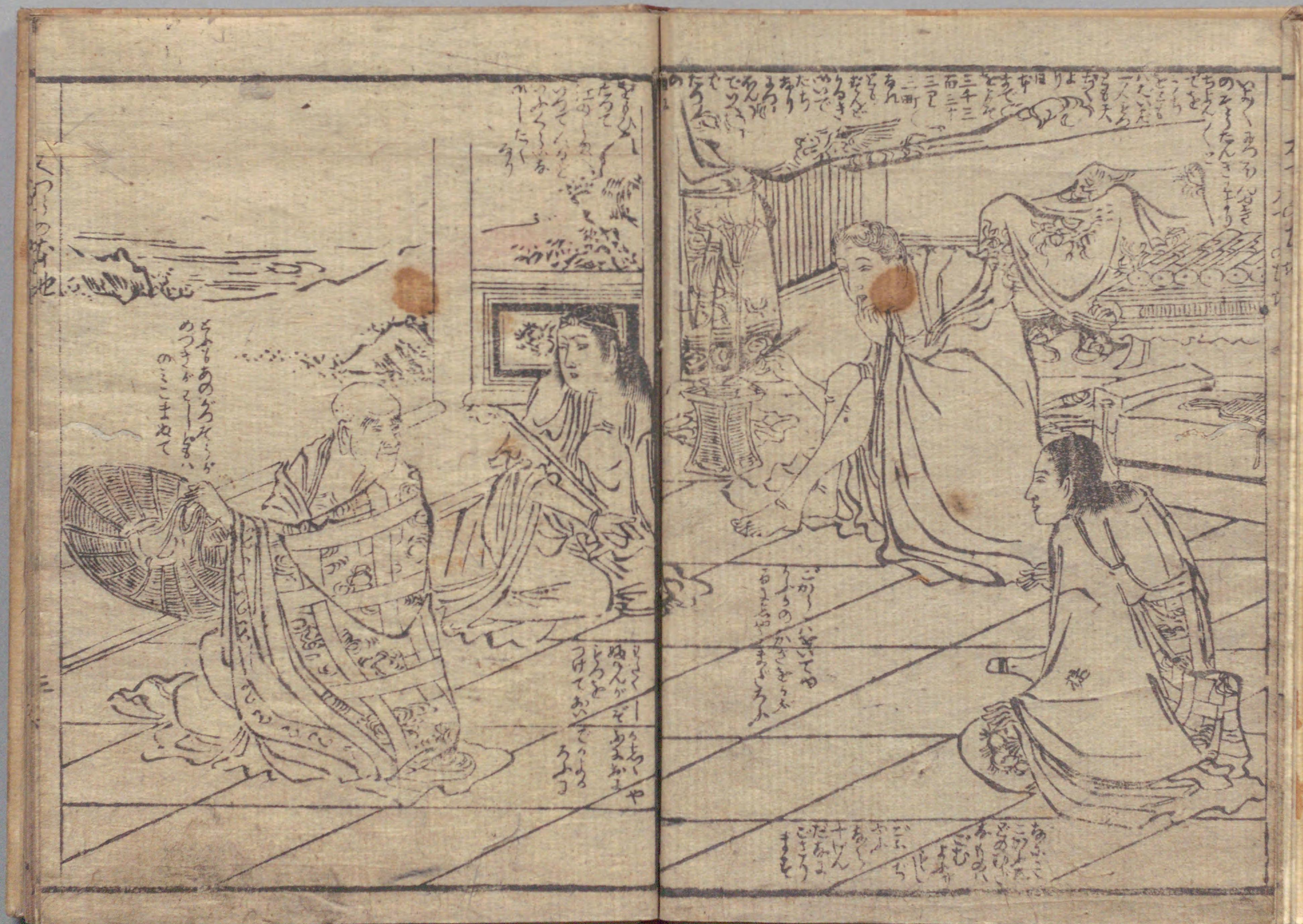
春のあし

飛田琴太也  
 古阿三蝶画













あぢなはたれと  
たのしむるごころ  
いつれ月成か  
よろけ入

とめつておひきか  
田中へひておきま  
つふたつともあり

運水般おんのまやあんの  
こりよこし 元生い  
のこころであん  
たいたいてんち  
さかあしとあ  
かりたけあよ  
まらこつとこ  
あすくんのあ  
たもあやちよくら





















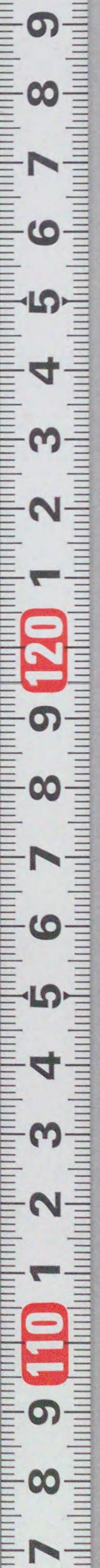


7 8 9 110 1 2 3 4 5 6 7 8 9 120 1 2 3 4 5 6 7 8 9 10 11 12













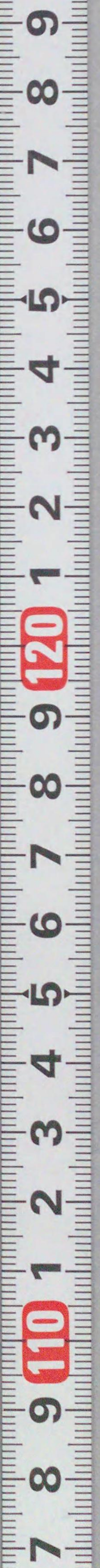


















208  
793

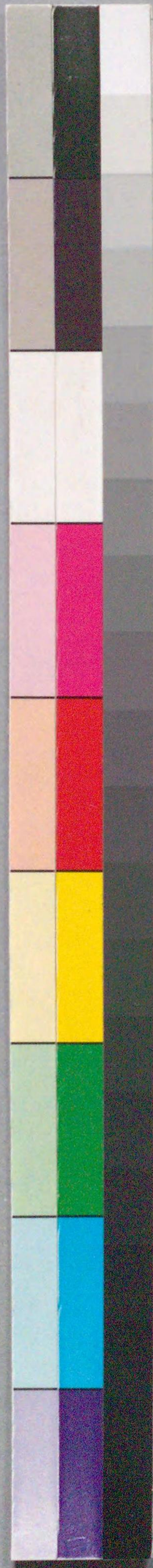




208  
793



三國一大通本地







国立国会図書館 三国一大通本地 208-793

ガラス使用