



国立国会図書館 春色初旭の出 4編 208-685



ガラス使用



初旭の出之繪

下

208  
12  
685



春色初旭の出 三編卷之下

第十七回

江戸 狂言亭春雅著

春の初日 旭の出 三編卷之下  
 第十七回  
 江戸 狂言亭春雅著  
 春の初日 旭の出 三編卷之下  
 第十七回  
 江戸 狂言亭春雅著





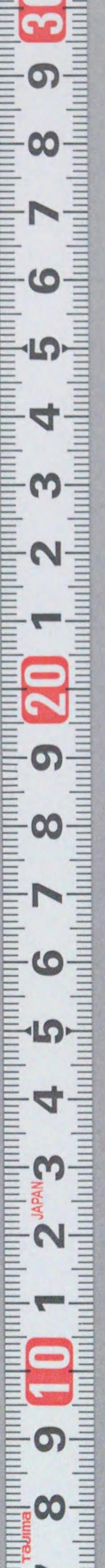






後で致さぬのを言ひおし敷くて来さる方までおとと耐  
いせん様とくちもは只後で聖の物まであつ様も一が  
きらぬせ。司さるは無押ちやア困るのろけお実が  
辰く人を射り身を押付るせがけ中ぢやア色男の合を  
振せ。司さる今の一件あさアおつちの養理を  
方へてあまでも取申ら〜とせうけく内をぢやア不  
坊く可也ねたとつ〜長あ〜共修振切〜け方さら  
と一札はゆるだアホジあつちの如くやア出来ね  
はらち

兎も角も今更らアあつちの辨を娘女に極あつち  
い娘の何れを側へし寄て並〜火津で野端でも  
一ト春〜ちるあ合の身がわつサ尻深〜辨を  
狗も落るやうふぬと〜と〜つ〜つ〜と〜と  
か違つ〜ホジ〜志をろてちやアわ〜カ  
でもすぐり付て〜。ナ〜もぢやア  
麻入の〜糸ふぬ札〜眼が〜て〜や  
はらち〜司さる〜ちぢ〜お〜ホジ〜調女  
はらち











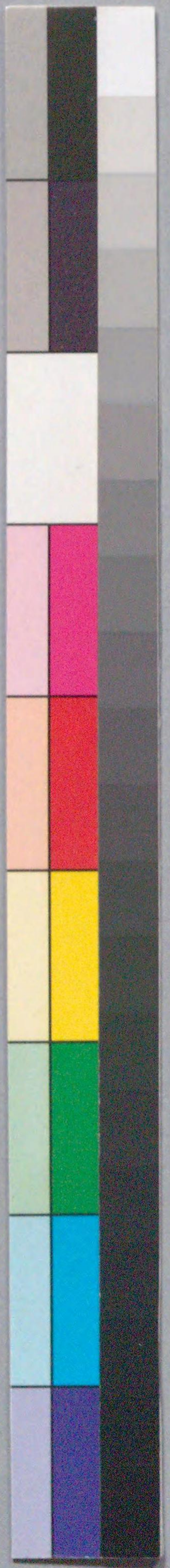






お尋ねの事は何ぞ海にけりやせう世間女に  
のもしも國家てあつたかたに申し何ぞあるも  
あつたか程ぢやアお尋ねの事ならんも大層な事ぢや  
もなげんやめぢやアお尋ねの事ならんも大層な事ぢや  
つねとやせうえナニくは海切りも難いけし雪の降るを  
ナニサせんせうぢやアお尋ねの事ならんも大層な事ぢや  
のラナは板をせうぢやアお尋ねの事ならんも大層な事ぢや  
向くハ金と宝や、改定ハエリお尋ねの事ならんも大層な事ぢや

お尋ねの事は何ぞ海にけりやせう世間女に  
のもしも國家てあつたかたに申し何ぞあるも  
あつたか程ぢやアお尋ねの事ならんも大層な事ぢや  
もなげんやめぢやアお尋ねの事ならんも大層な事ぢや  
つねとやせうえナニくは海切りも難いけし雪の降るを  
ナニサせんせうぢやアお尋ねの事ならんも大層な事ぢや  
のラナは板をせうぢやアお尋ねの事ならんも大層な事ぢや  
向くハ金と宝や、改定ハエリお尋ねの事ならんも大層な事ぢや









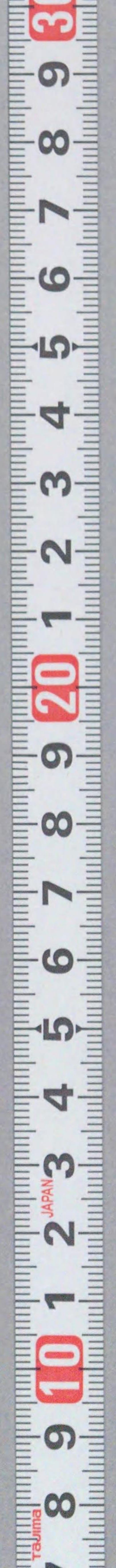
川へまぢやうらまのを海とのあまらちあはえり居たり  
 昔は直ちやうたお疾ぢやうまおまへエ司とらうて何家の  
 方「因まゝゆきまうことおらうて」  
 長らまぢやうらまの河と。司今まぢやうらまの  
 乃もまぢやうらまの身交まぢやうらまの新河まぢやうらまの  
 おまぢやうらまの河のつと  
 限るまぢやうらまの河と河と消れ入まぢやうらまの河と河と  
 山崎の子ノ刺 ボンク ボランク  
 新河まぢやうらまの河と河と消れ入まぢやうらまの河と河と

第十八回

此のゆゑに新地橋も余も持て汝月の夜と神で神ひ  
 け行む橋のまぢやうらまの河と河と消れ入まぢやうらまの河と河と  
 昔は直ちやうたお疾ぢやうまおまへエ司とらうて何家の  
 方「因まゝゆきまうことおらうて」  
 長らまぢやうらまの河と。司今まぢやうらまの  
 乃もまぢやうらまの身交まぢやうらまの新河まぢやうらまの  
 おまぢやうらまの河のつと  
 限るまぢやうらまの河と河と消れ入まぢやうらまの河と河と  
 山崎の子ノ刺 ボンク ボランク

たのむまぢやうらまの河と河と消れ入まぢやうらまの河と河と

此のゆゑに新地橋も余も持て汝月の夜と神で神ひ  
 け行む橋のまぢやうらまの河と河と消れ入まぢやうらまの河と河と  
 昔は直ちやうたお疾ぢやうまおまへエ司とらうて何家の  
 方「因まゝゆきまうことおらうて」  
 長らまぢやうらまの河と。司今まぢやうらまの  
 乃もまぢやうらまの身交まぢやうらまの新河まぢやうらまの  
 おまぢやうらまの河のつと  
 限るまぢやうらまの河と河と消れ入まぢやうらまの河と河と  
 山崎の子ノ刺 ボンク ボランク



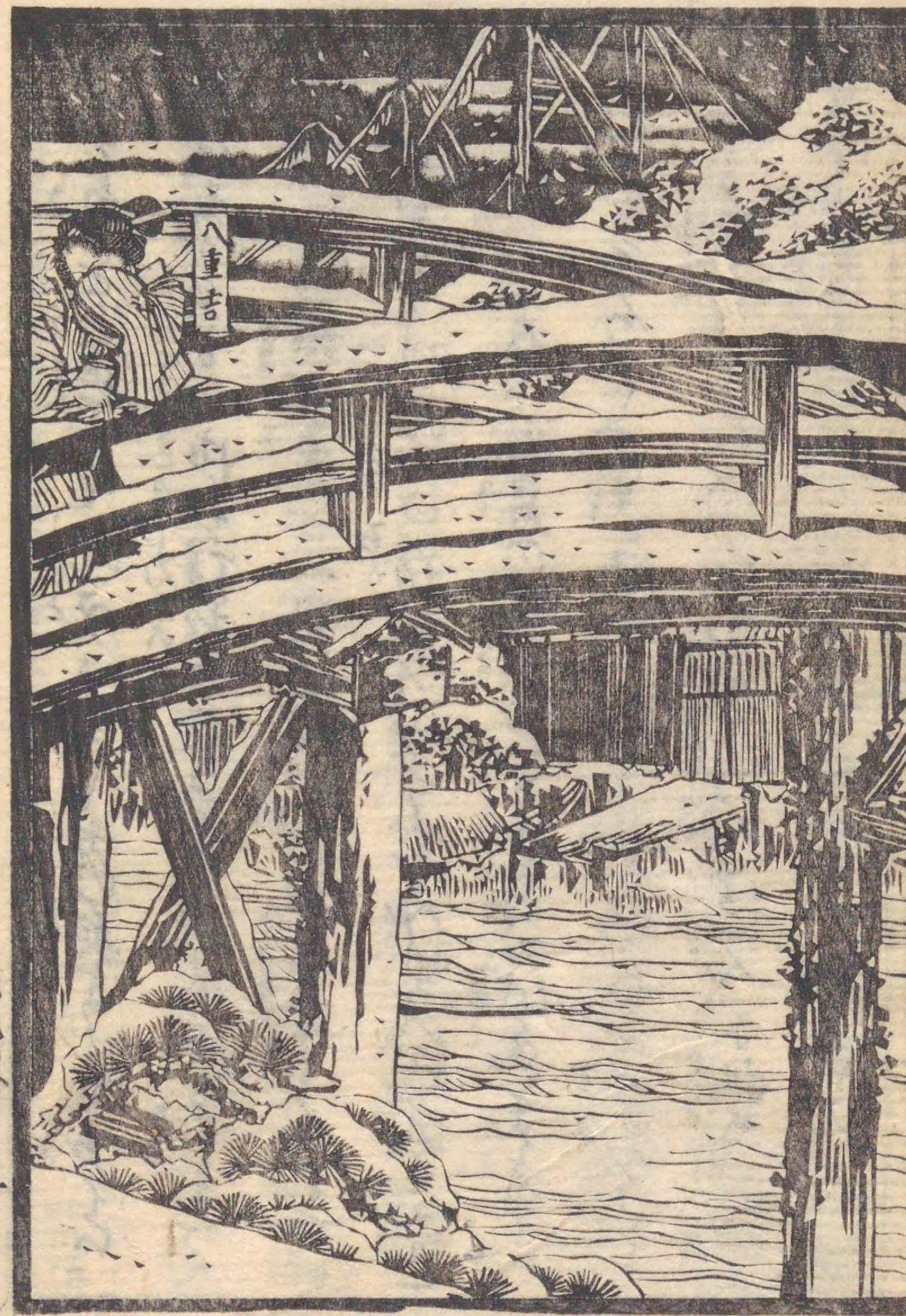
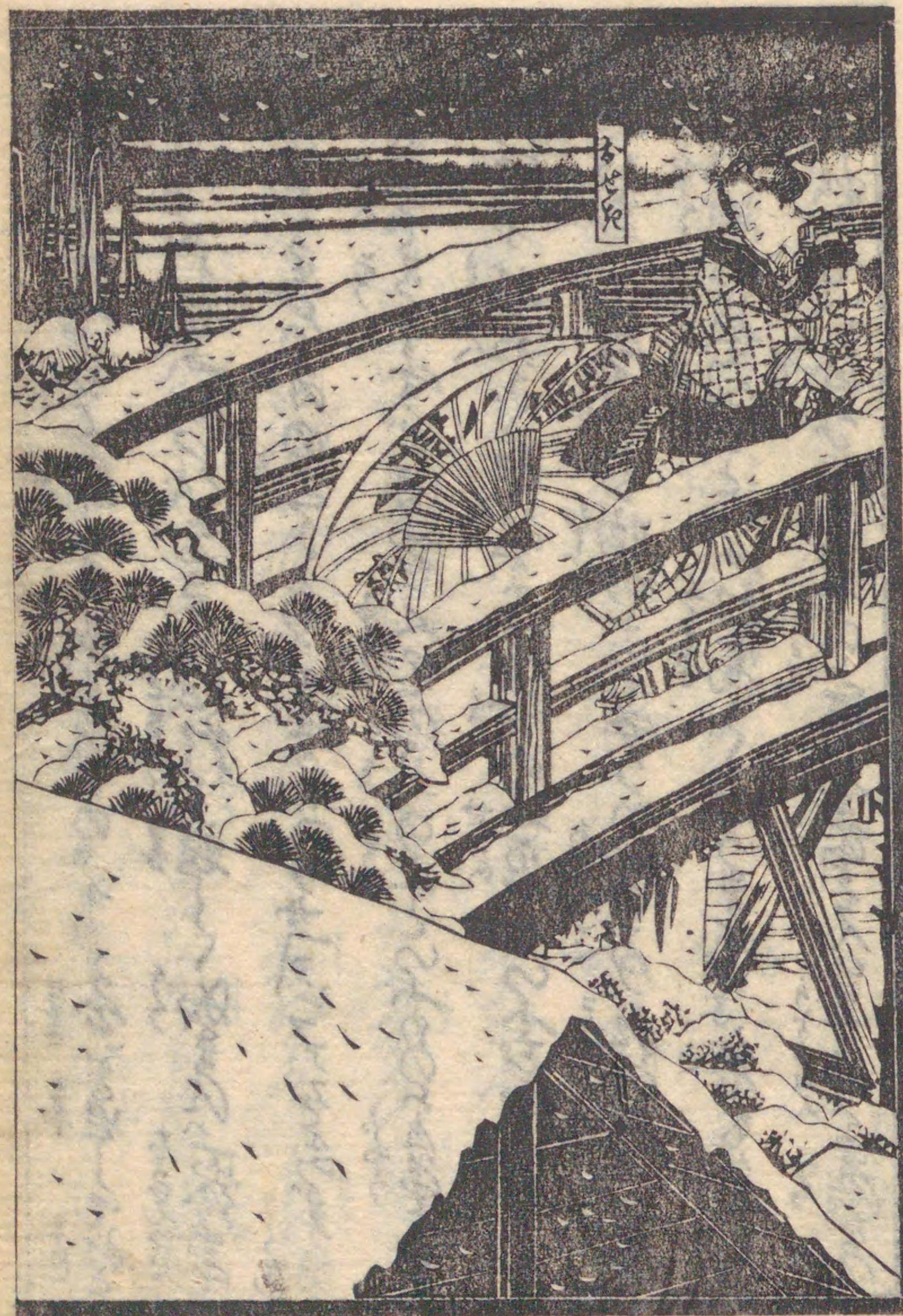


































か長弟と侘り又春推子が解字の法書  
 あらぐら懐の返を娘童まへ一筋子解身自操  
 孝弟の一筋とあらんも書林金尊其の丹性也  
 て手取まき製奪の性一良候と又何卒字方八  
 の君子必む編の満尾と行ぬひて備ふべき  
 能願と孫ト此も爾も春雅の朋友

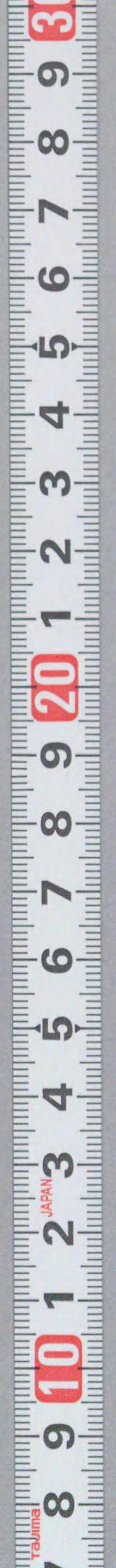
旭亭 龍松

春色初旭の出三編下終

# 清涼香

紅袋入 七十二銅

清涼殿ハ暑と志ぬぬ樓ありて清涼寺ハんす  
 不れと。抑は清涼番の文字と其ますすし番と留  
 糞瘴瘰白粉ハ。夜通姫の湯あがり先静法儀の  
 幸ひし其松も。は香袋のそちりとこつとよら  
 あつて膚まそくとはすりてはちりては細理し  
 異中とのでも汗あす日ひけ守香氣肌はあ  
 味毒虫ととも蒸と結す。石漆と拂ひ温氣と  
 真又み時ハ自ら朝しと氣とあつて清くさじ





新しき月ひあふふ冬ふりさうそと味のきうきうるすのり

切結

身まきあをよふふしとらうあは○色と白く日  
あは○鳥のあま一切あうー○そりけでたのの夜と  
あす○あせのふしー○小思ふらうてきられ  
たるふしー○男女のけさささるふしーたさきと  
あはふしあす○毒虫のささるはささるささる  
○さあひのふの床の下ふの徳○袂あはれが掛帯の代  
とるふし

調合所 金幸堂 書 林 菊屋幸三郎 江戸馬喰町四丁目

金幸堂藏版中形繪入讀本類標目

春曉八幡佳年 全十冊 為永春水作 歌川國直画

處女教訓黄金菊 全十冊 全作 春の母の人懐きの世をあらわす  
をあらわすをあらわすをあらわすをあらわす

洞房新話系柳 全九冊 全作 香蝶樓國貞画

春宵多佳年 通花 全十冊 松亭金水作 歌川國直画

春色初日出 全十二冊 為永春雅作 香蝶樓國貞画

浮世酒屋喜元上戸 三冊 編 東里山人作 直画

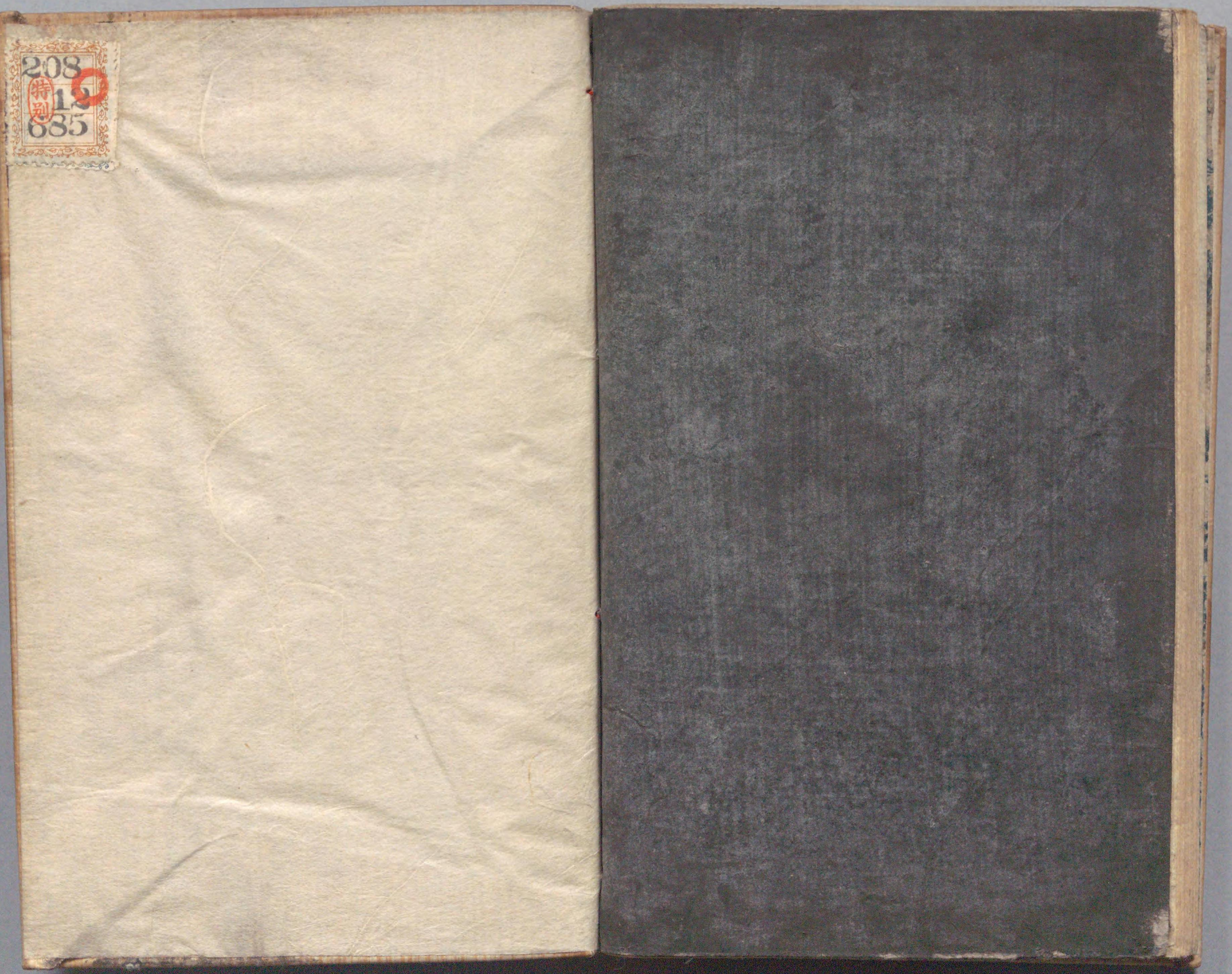
松竹梅 全十五冊 三亭春馬作 香蝶樓國貞画







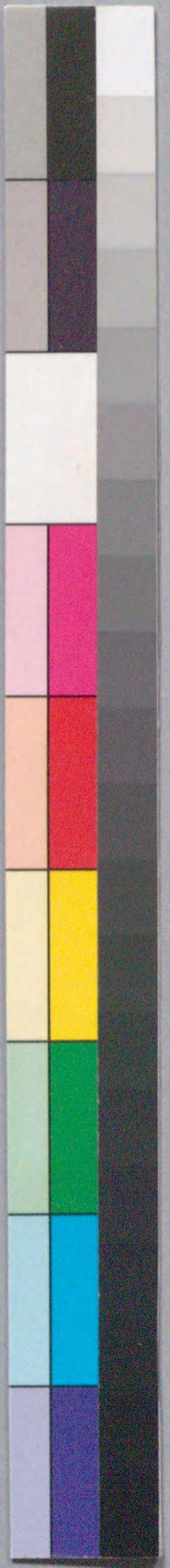




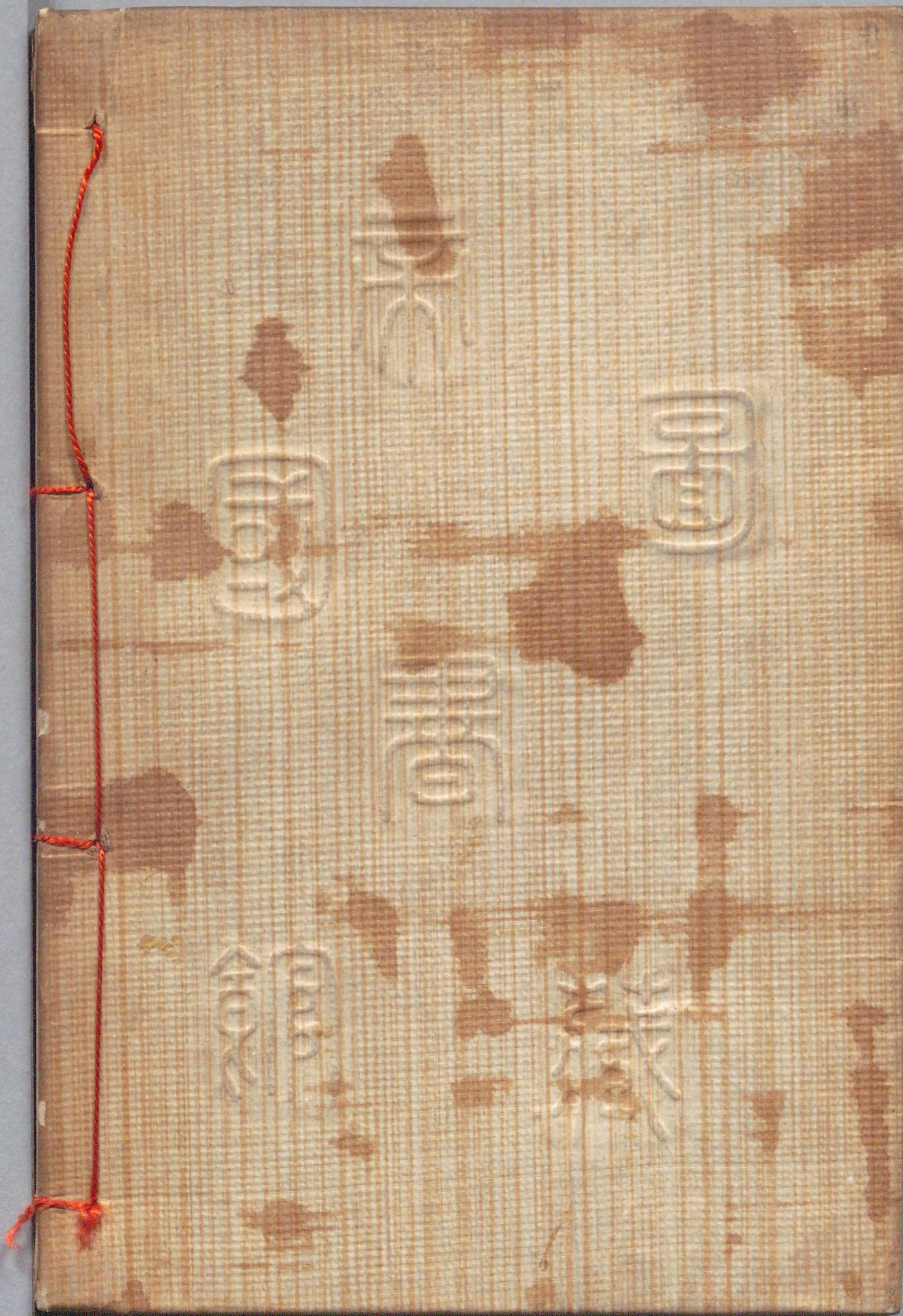
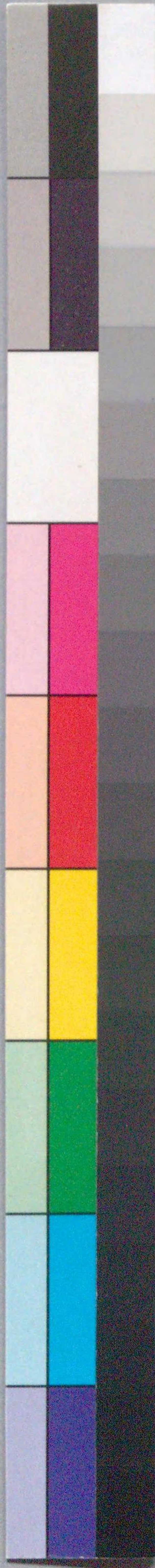
208  
特別  
685

国立国会図書館 春色初旭の出 4編 208-685

ガラス使用







国立国会図書館 春色初旭の出 4編 208-685

ガラス使用

