

上海票據交換所月報

中華民國三十三年二月

重要通告

本月交換及代收票據分析表

本月逐日票據交換總數表

本月逐日代收票據總數表

本月逐日交換銀行及往來同業轉帳數表

本月逐日同業存款總數表

本月份利率表

交換總數代收總數及同業存款月別比較表

票據交換指數表

統計圖

交換銀行及委託代理交換銀行名錄

上海市銀行同業公會聯合準備委員會

上海香港路五十九號

重要通告

準字第三號通函 三十二年一月三十日

茲經本會常務委員會議決議，「本會拆放息，此後每日議訂一次，議定後由會預先通函各往來同業查照，（如無變更，則不通知）茲議定自三十二年二月一日起至十日止，本會拆放息，為每千元每日四角」等因。

準字第四號通函 三十二年二月十八日

奉上海市銀錢業同業會員臨時聯合委員會二月十二日函開：

「茲經本會第一二六次會議議決：（一）凡銀行業準備會往來戶開發支該會支票，其金額倘超過實際存額時，該會一經發現，除得立即拒付外，應即與之停止往來，將原往來戶結清撤銷。（二）凡準備會往來戶依前條規定結清撤銷以後，非經過六個月，並經該會常務委員決議特許，應不准其重行開戶。（三）凡準備會往來戶依第一條規定結清撤銷後，在特許重行開戶前，對該戶一切付款票據，應一律拒絕代收。希查照等因，奉此。

票字第二二八號通函 三十二年二月一日

查二月四日（星期四）為廢曆年底結束之期，同業收解時間，照例酌予延長。本會為各交換銀行收解便利起見，特將是日交換上各項時間，分別訂定如左：

交換時間 下午五時

委託本會代理交換銀行

存入交換票據時間

下午四時三十分前
下午四時十五分前

各種代收票據存入時間照舊
下午八時前

往來戶補足及本會付款票據轉帳時間

退票當日退齊
查照為荷。

交字第四號通函 三十二年一月二十九日

准錢業準備庫先後來函，以大豐、天來兩錢莊，業已加入該庫為會員，嗣後該兩莊所有各項票據之收解，概照其他會員莊辦法，同樣辦理等語。查上述大豐、天來兩錢莊，業已加入錢庫為會員，自三十二年二月一日起，各行收入該兩莊付款票據，委託本會代收，請依照託收其他會員莊辦法，同樣辦理。

交字第五號通函 三十二年二月一日

准錢業準備庫先後來函，以萬昌、寶源兩錢莊，業已加入該庫為會員，嗣後該兩莊所有各項票據之收解，概照其他會員莊辦法，同樣辦理等語。查上述萬昌、寶源兩錢莊，業已加入錢庫為會員，自三十二年二月九日起，各行收入該兩莊付款票據，委託本會代收，請依照託收其他會員莊辦法，同樣辦理。

交字第六號通函 三十二年二月十二日

准錢業準備庫先後來函，以五源、裕源、正大、永益、祥康、同誠、大茂七錢莊，業已加入該庫為會員，嗣後該莊等所有各項票據之收解，概照其他會員莊辦法，同樣辦理等語。查上述五源、裕源、正大、永益、祥康、同誠、大茂七錢莊，業經加入錢庫為會員，自三十二年二月十五日起，各行收入該莊等付款票據，委託本會代收，請依照託收其他會員莊辦法，同樣辦理。

交字第七號通函 三十二年二月十八日

准錢業準備庫先後來函，以永祥、信孚（係合夥改組）鉅大、企華、謙祥、大和六錢莊，業經加入該庫為會員，嗣後該莊等所有各項票據之收解，概照其他會員莊辦法，同樣辦理等語。查上述永祥、信孚、鉅大、企華、謙祥、大和六錢莊，業經加入錢庫為會員，自三十二年二月廿二日起，各行收入該莊等付款票據，委託本會代收，請依照託收其他會員莊辦法，同樣辦理。

理。

(一) 本月交換及代收票據分析表

類 別		本月共計數	本月最高數	本月最低數	每日平均數
交 換 票 據	金 總 數	\$1,596,310,360.52	\$104,794,303.27	\$ 21,613,666.64	\$76,014,779.07
	額 現 鈔	327,392,382.36	30,480,574.63	7,303,036.20	15,590,113.44
		劃 項 1,268,917,978.16	82,406,496.75	14,310,630.44	60,424,665.63
	張 總 數	119,066 張	9,408 張	2,111 張	5,670 張
		現 鈔	30,622 張	2,535 張	799 張
	數 劃 項	88,444 張	7,284 張	1,302 張	4,212 張
		總 數	\$ 376,724,648.30	\$ 27,974,468.13	\$ 9,174,803.21
	額 現 鈔	139,694,785.31	13,922,420.10	3,364,717.22	6,652,132.63
劃 項 237,029,862.99		19,729,170.00	4,932,764.70	11,287,136.33	
代 收 票 據	金 總 數	\$2,126,706,901.37	\$ 147,845,815.87	\$ 23,783,033.14	\$101,271,757.22
	會 員 錢 莊 現 鈔	170,017,243.54	14,752,320.66	2,246,858.91	8,096,059.22
		劃 項 1,281,383,640.63	94,106,142.50	10,242,232.34	61,018,268.60
	外 商 銀 行 現 鈔	310,331,807.95	40,263,832.13	6,955,140.77	14,777,705.14
		其他 銀 錢 業 現 鈔	46,980,158.64	6,027,695.10	630,414.52
	數 劃 項	317,994,050.61	28,954,366.33	2,727,799.68	15,142,573.84
		總 數	138,628 張	10,977 張	1,808 張
	會 員 錢 莊 現 鈔	9,506 張	750 張	134 張	453 張
		劃 項 85,788 張	7,165 張	671 張	4,085 張
	外 商 銀 行 現 鈔	12,049 張	1,167 張	378 張	574 張
其他 銀 錢 業 現 鈔		4,931 張	323 張	102 張	235 張
數 劃 項	26,354 張	1,972 張	306 張	1,255 張	

- 附 記
1. 本月交換日數共計 21 日,代收日數共計 21 日
 2. 本月每張交換票據之平均金額為 \$ 13,406.94
 3. 本月交換差額與交換總數之比,計 $\left\{ \begin{array}{l} \text{現鈔 } 42.67\% \\ \text{劃項 } 18.68\% \end{array} \right.$ (兩種交換合併計算差額與總數之比為 12.55%)
 4. 本月交換總數最高數在本月 3 日,代收總數最高數在本月 25 日
 5. 本月交換票據張數最高數在本月 4 日,代收票據張數最高數在本月 1 日

(二) 本月逐日票據交換總數表

日期	現 鈔		劃 頭		合 計	
	張 數	金 額	張 數	金 額	總張數	總 金 額
1	2090	\$ 21,556,635.57	7248	\$ 71,571,040.26	9374	\$ 93,127,675.83
2	2070	20,552,988.12	6387	72,300,202.36	8457	92,853,190.48
3	2245	22,387,806.52	7129	82,406,496.75	9374	104,794,303.27
4	2535	30,480,574.63	6873	73,193,176.17	9408	103,673,750.80
5						
6		(例 假)		(例 假)		(例 假)
7						
8						
9	809	7,303,036.20	1302	14,310,630.44	2111	21,613,666.64
10	1086	8,193,041.41	2370	36,813,015.92	3456	45,006,057.33
11	799	10,300,517.51	2340	31,474,696.40	3139	41,775,213.91
12	1241	10,792,862.37	2685	41,334,818.17	3926	52,127,680.54
13	1263	9,930,014.76	2431	36,769,233.44	3699	46,699,248.20
14						
15	1454	15,368,487.01	4808	71,300,460.89	6262	86,668,947.90
16	1490	15,108,589.48	3929	64,723,245.45	5419	79,831,834.93
17	1367	15,560,374.57	3854	68,847,177.56	5221	84,407,552.13
18	1518	18,458,911.91	3933	74,842,187.57	5451	93,301,099.48
19	1133	13,264,673.54	3604	62,091,355.49	4737	75,356,029.03
20	1274	10,947,823.26	3873	59,587,691.00	5147	70,535,514.26
21						
22	1363	15,039,550.57	4998	75,703,453.96	6361	90,743,004.53
23	1450	16,801,790.38	3851	60,836,064.49	5301	77,637,854.87
24	1387	20,727,276.94	3902	64,091,986.81	5289	84,819,263.75
25	1361	14,015,949.87	4424	72,996,218.15	5785	87,012,168.02
26	1297	15,782,529.99	4081	65,198,443.61	5378	80,980,973.60
27	1385	14,818,947.75	4386	68,526,383.27	5771	83,345,331.02
28						
本月 共計	30,622	\$ 327,392,382.36	88,444	\$1,268,917,978.16	119,066	\$1,596,310,360.52

逐日代收票據總數表

外商銀行付款票據		其他銀錢業付款票據				合 計		日 期
現 鈔		現 鈔		劃 項		總張數	總 金 額	
張 數	金 額	張 數	金 額	張 數	金 額			
853	\$ 25,057,151.46	278	\$ 2,314,560.23	1972	\$ 17,314,026.67	10977	\$ 133,669,931.35	1
815	40,263,832.13	310	1,516,094.81	1707	14,396,648.67	9320	131,456,026.64	2
1024	26,252,571.67	314	2,764,344.56	1779	15,387,197.39	9801	121,592,987.45	3
1167	28,183,066.51	275	1,690,490.29	1438	11,773,754.79	8089	102,835,404.46	4
	(例 假)		(例 假)		(例 假)		(例 假)	5
								6
								7
								8
534	7,382,136.51	155	630,414.52	306	2,727,799.68	1808	23,783,033.14	9
632	8,476,875.37	170	1,998,229.13	515	5,670,635.79	3026	44,449,685.60	10
		102	1,430,676.68	484	6,394,441.00	2200	32,646,536.60	11
714	14,516,783.43	164	964,161.31	661	8,276,697.74	3915	64,452,097.05	12
378	6,955,140.77	167	673,223.67	529	5,979,639.49	2875	42,661,173.93	13
								14
542	10,877,880.38	219	1,855,090.98	1425	15,365,219.85	7064	107,433,730.25	15
538	8,958,852.76	263	2,299,351.82	1035	13,668,955.07	5918	94,127,025.93	16
476	10,621,458.25	211	1,303,001.75	1027	16,029,946.23	5837	105,890,788.74	17
484	13,185,741.10	215	6,027,695.10	1055	17,651,083.78	6222	113,206,467.42	18
478	17,618,863.24	249	2,201,401.72	1044	14,717,607.00	6095	104,025,138.90	19
417	7,651,319.83	196	2,268,370.87	1128	15,293,585.72	5856	89,571,240.53	20
								21
524	11,499,283.88	233	1,613,459.77	1768	22,261,754.75	9212	139,461,023.66	22
518	13,347,192.99	323	3,619,569.53	1482	19,052,440.79	7976	132,276,138.89	23
536	15,850,894.32	272	2,977,529.66	1558	21,858,201.24	7887	132,631,249.38	24
513	12,395,699.39	263	1,579,375.04	1972	28,954,366.33	8986	147,845,815.87	25
443	10,393,004.62	271	4,208,884.61	1696	21,697,327.83	7898	132,653,477.35	26
463	20,844,059.34	281	3,044,232.59	1773	23,522,720.80	7666	130,037,818.23	27
								28
12049	\$310,331,807.95	4931	\$46,980,518.64	26354	\$317,994,050.61	138628	\$2,126,706,901.37	本月 共計

(四) 本月逐日交換銀行及
往來同業轉帳數表

(三) 本 月

日 期	轉 帳 數
1	\$ 415,528,034.51
2	388,378,376.60
3	383,042,081.90
4	327,423,045.12
5	
6	
7	(例 假)
8	
9	83,885,154.91
10	214,444,824.69
11	122,406,533.62
12	196,992,011.36
13	146,805,054.80
14	
15	329,709,981.61
16	292,633,338.82
17	328,058,238.81
18	339,998,069.80
19	297,775,063.56
20	316,642,168.85
21	
22	411,336,065.39
23	404,983,010.13
24	392,471,005.18
25	424,113,756.57
26	394,927,048.76
27	426,658,270.96
28	
本月 共計	\$ 6,638,211,135.95

日 期	會 員 錢 莊 付 款 票 據			
	現 鈔		劃 項	
	張 數	金 額	張 數	金 額
1	709	\$ 10,523,770.62	7165	\$ 78,460,422.37
2	734	9,773,816.39	5754	65,505,634.64
3	615	8,280,292.56	6069	68,908,581.27
4	459	5,432,934.25	4750	55,755,138.62
5				
6				
7		(例 假)		(例 假)
8				
9	142	2,800,450.09	671	10,242,232.34
10	256	3,687,695.65	1453	24,616,249.66
11	134	2,246,858.91	1480	22,574,560.01
12	230	6,096,906.01	2146	34,597,548.56
13	296	4,401,095.12	1505	24,652,074.88
14				
15	556	10,838,082.65	4322	68,497,456.39
16	454	10,273,863.40	3628	58,926,002.88
17	396	7,919,318.38	3727	70,017,064.13
18	424	7,957,874.33	4044	68,384,073.11
19	384	6,694,503.52	3940	62,792,763.42
20	397	6,454,987.69	3718	57,902,976.42
21				
22	502	9,980,392.76	6185	94,106,142.50
23	519	10,400,748.80	5134	85,856,186.78
24	750	12,488,032.15	4771	79,456,592.01
25	622	14,752,320.66	5616	90,164,054.45
26	498	11,939,164.60	4990	84,415,095.69
27	429	7,074,115.00	4720	75,552,790.50
28				
本月 共計	9506	\$ 170,017,243.54	85788	\$1,281,383,640.63

(六) 利率表

日期	拆放 款息 (每千元)
1	40
2	40
3	40
4	40
5	
6	
7	(例 假)
8	
9	40
10	40
11	40
12	40
13	40
14	
15	40
16	40
17	40
18	40
19	40
20	40
21	
22	40
23	40
24	40
25	40
26	40
27	40
28	

(五) 本月逐日同業存款總數表

日期	同 業 存 款		合 計
	現 鈔	劃 項	
1	\$ 378,686,265.89	\$ 430,587,027.45	\$ 809,273,293.34
2	400,694,103.60	433,224,571.91	833,918,675.51
3	412,850,726.40	430,202,018.62	843,052,745.02
4	405,016,915.02	425,941,715.24	830,958,630.26
5			
6	(例 假)	(例 假)	(例 假)
7			
8			
9	401,485,006.52	427,538,867.64	829,023,874.16
10	406,601,053.39	426,379,664.63	832,980,718.02
11	411,517,583.39	425,428,742.14	836,946,325.53
12	417,652,360.49	425,151,742.14	842,804,102.63
13	415,848,979.25	423,735,966.31	839,584,945.56
14			
15	417,038,148.19	424,797,398.31	841,835,546.50
16	418,645,046.78	424,915,741.64	843,560,788.42
17	415,884,171.88	425,664,911.63	841,549,083.51
18	421,132,595.13	419,172,641.63	840,305,236.76
19	429,178,050.55	421,456,918.63	850,634,969.18
20	427,937,530.77	424,465,134.96	852,402,665.73
21			
22	425,705,322.48	427,250,894.78	852,956,217.26
23	432,766,270.35	426,719,733.35	859,486,003.70
24	434,143,141.66	428,494,887.35	862,638,029.01
25	383,475,969.55	384,411,384.35	767,887,353.90
26	383,349,642.93	383,281,440.48	766,631,083.41
27	381,442,720.02	385,759,977.89	767,202,697.91
28			
每日 平均	\$ 410,526,266.87	\$ 420,218,161.00	\$ 830,744,427.87

(七) 交換總數代收總數及同業存款月別比較表

年 月	交 換 總 數		代 收 總 數		同 業 存 款
	張 數	金 額	張 數	金 額	
三十一年三月	156,571	\$ 1,073,883,643.49	205,679	\$ 2,226,602,373.62	\$ 545,833,891.46
“ 四月	145,282	869,946,694.61	224,121	1,949,342,238.14	675,924,914.83
“ 五月	165,875	1,688,083,121.86	255,616	2,927,530,361.90	736,570,181.76
“ 六月	92,414	751,463,565.25	134,844	1,264,332,513.03	482,250,043.39
“ 七月	91,704	709,968,467.95	113,926	1,161,985,097.53	577,634,740.04
“ 八月	91,214	725,549,246.63	105,029	1,096,069,996.52	687,765,865.27
“ 九月	109,540	931,829,270.34	121,900	1,291,437,399.97	719,315,203.92
“ 十月	138,933	1,410,643,964.86	164,107	1,840,515,145.86	670,570,449.11
“ 十一月	149,384	1,595,061,770.84	167,669	1,948,643,048.92	638,631,345.49
“ 十二月	171,708	1,893,513,376.87	183,953	2,282,244,163.47	587,407,186.43
三十二年一月	140,622	1,579,173,175.43	152,280	2,018,364,638.77	686,517,086.19
“ 二月	119,066	1,556,310,360.52	139,623	2,126,706,901.37	830,744,427.87
三十一年二月	93,982	430,182,758.81	82,842	644,503,031.45	563,760,229.78
三十年二月	237,974	1,071,193,911.19	119,952	687,729,689.99	172,284,061.71
二十九年二月	251,280	886,012,530.50	28,627	76,558,430.44	78,434,710.38
二十八年二月	160,166	251,675,733.46	46,421	63,516,343.53	85,836,626.68
二十七年二月	54,957	84,719,642.36	13,006	12,991,774.23	54,242,079.97
二十六年二月	217,325	545,844,575.05	85,752	123,052,232.01	96,494,811.13
二十五年二月	128,415	454,515,861.75	58,874	94,781,758.85	101,473,431.84
二十四年二月	98,487	226,817,859.98	-----	-----	76,035,118.86
二十三年二月	101,173	214,005,875.58	-----	-----	160,643,351.83
二十二年二月	22,272	77,594,632.05	-----	-----	22,785,653.40

註：本表所列金額在三十一年六月以前係以舊法幣為本位，三十一年六月以後均以中儲券為本位

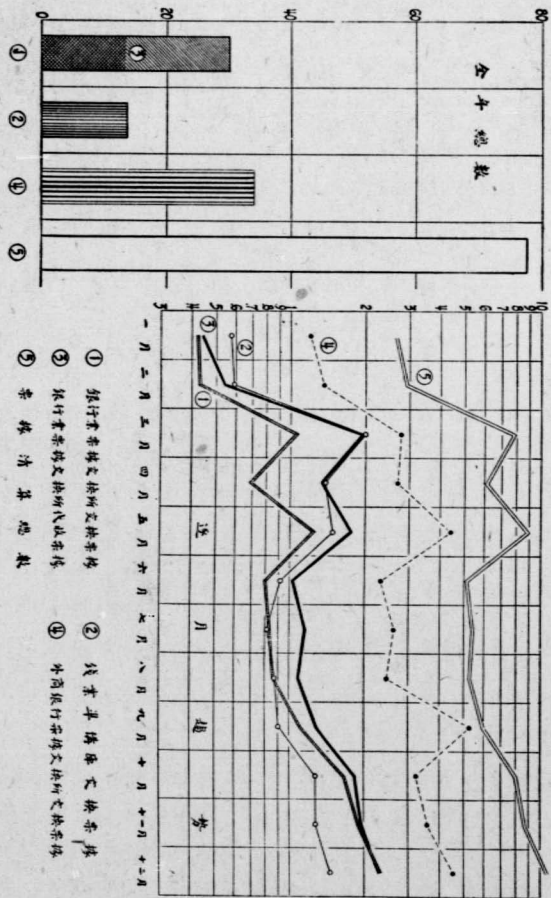
(八) 票 據 交 換 指 數 表

二十五年全年平均=100

年 月	交 換 金 額			交 換 張 數			每 張 平 均 金 額		
	現 鈔	劃 項	合 計	現 鈔	劃 項	合 計	現 鈔	劃 項	合 計
二十二年	30.6	39.7	34.0	41.2	32.5	36.3	74.3	121.9	93.9
二十三年	41.7	72.1	53.1	63.0	61.7	62.3	66.2	116.9	85.3
二十四年	49.3	82.3	61.7	67.3	74.9	71.6	73.3	109.9	86.1
二十五年	100.0	100.0	100.0	100.0	100.0	100.0	100.0	100.0	100.0
二十六年	86.6	118.0	98.3	82.5	103.2	94.2	105.1	114.4	104.4
二十七年	25.6	54.7	35.7	47.7	61.3	55.4	53.6	89.3	64.4
二十八年	97.6	63.1	83.0	153.7	44.4	91.7	63.5	141.9	90.5
二十九年	267.3	48.1	184.2	257.9	16.3	120.8	103.7	295.3	152.5
三十年	394.5	26.2	256.4	268.3	7.6	120.4	147.0	346.7	213.0
三十一年	81.7	394.6	198.0	30.6	79.8	57.9	267.3	494.4	342.0
三十一年二月	6.8	259.8	101.7	6.4	86.0	51.5	106.2	302.3	196.4
„ 三月	41.0	474.3	203.2	11.7	113.3	69.4	350.0	418.7	293.1
„ 四月	68.8	288.5	149.1	26.1	108.3	72.8	263.8	266.4	204.9
„ 五月	146.8	381.9	226.4	51.6	90.1	73.5	284.3	423.7	308.2
„ 六月	90.3	247.3	148.9	27.9	53.8	42.6	324.0	459.9	349.7
„ 七月	89.8	226.3	140.9	36.3	46.8	42.2	247.1	483.9	333.6
„ 八月	75.4	243.6	138.5	34.3	45.1	40.4	220.1	540.4	342.8
„ 九月	90.9	362.4	192.7	38.8	63.0	52.6	233.9	575.2	366.6
„ 十月	99.8	551.8	269.3	39.7	78.2	61.5	251.2	705.9	437.6
„ 十一月	114.8	698.3	329.8	41.1	95.0	71.7	279.3	724.6	460.1
„ 十二月	133.3	741.8	360.9	43.6	100.8	76.0	305.6	735.9	475.2
三十二年一月	125.7	701.0	340.8	45.1	89.7	70.4	276.3	781.5	483.9
„ 二月	123.8	799.8	377.3	38.8	85.5	65.3	318.9	935.8	577.8

三十一年上海票據清算總數

單位：十萬元



- ① 銀行票據之清算總數
- ② 商業票據之清算總數
- ③ 銀行票據之清算總數
- ④ 中央銀行票據之清算總數
- ⑤ 中央銀行票據之清算總數

錄名行銀換交理代託委及行銀換交

19	18	17	16	15	14	12	11	10	9	8	7	6	5	4	3	2	1	⊕
華僑銀行	中南銀行	中國通商銀行	中國實業銀行	永亨銀行	大陸銀行	東萊銀行	新華信託儲蓄銀行	金城銀行	四明銀行	中孚銀行	鹽業銀行	鹽業大陸儲蓄會	中南金城儲蓄銀行	(甲)華義銀行	浙江實業銀行	浙江興業銀行	交通銀行	中央儲備銀行
50	42	41	40	38	36	35	34	33	32	30	29	26	25	24	23	22	21	20
上海聯合準備委員會	永大銀行	中國農民銀行	中一信託公司	上海網業銀行	中國企業銀行	中華勤工銀行	中匯銀行	中華商業儲蓄銀行	聚興誠銀行	中國國貨銀行	女子商業儲蓄銀行	中興銀行	中國農工銀行	東亞銀行	廣東銀行	中國墾業銀行	國華銀行	江蘇銀行
51	51	51	51	51	51	51	51	51	50	50	50	50	50	50	50	50	50	50
12	11	10	9	8	7	6	5	4	3	2	1	15	14	12	11	10	9	8
上海匯源銀行	光中商業銀行	中商貿易銀行	大公商業儲蓄銀行	重慶銀行	上海大康銀行	中亞銀行	建華銀行	光華銀行	浙江建業銀行	亞洲銀行	和成銀行	中和商業儲蓄銀行	至中商業儲蓄銀行	惇毅商業儲蓄銀行	惠中商業儲蓄銀行	恆利銀行	上海煤業銀行	正明商業儲蓄銀行
53	53	53	53	53	53	53	53	52	52	52	52	52	52	52	52	52	52	52
9	8	7	6	5	4	3	2	1	15	14	12	11	10	9	8	7	6	5
中國漁業銀行	大華商業銀行	永明商業銀行	久昌商業銀行	中國工業銀行	久安商業銀行	上海紗業銀行	富華商業儲蓄銀行	上海阜通銀行	大來商業儲蓄銀行	江蘇地方銀行	五洲商業儲蓄銀行	大元商業儲蓄銀行	上海工商銀行	上海鐵業銀行	統原商業儲蓄銀行	中國菸業銀行	和泰商業銀行	謙泰商業銀行
51	51	51	51	51	51	51	51	51	51	51	51	51	51	51	51	51	51	51
14	15	1	2	1	1	1	1	1	1	1	1	1	1	1	1	1	1	1
永豐商業銀行	長城商業儲蓄銀行	民孚銀行	華想銀行	嘉定商業銀行	嘉新銀行	大新銀行	謙泰商業銀行	和泰商業銀行	中國菸業銀行	統原商業儲蓄銀行	上海鐵業銀行	上海工商銀行	大元商業儲蓄銀行	五洲商業儲蓄銀行	江蘇地方銀行	大來商業儲蓄銀行	上海阜通銀行	富華商業儲蓄銀行

(交換)

(行)

(委託代理交換銀行)