

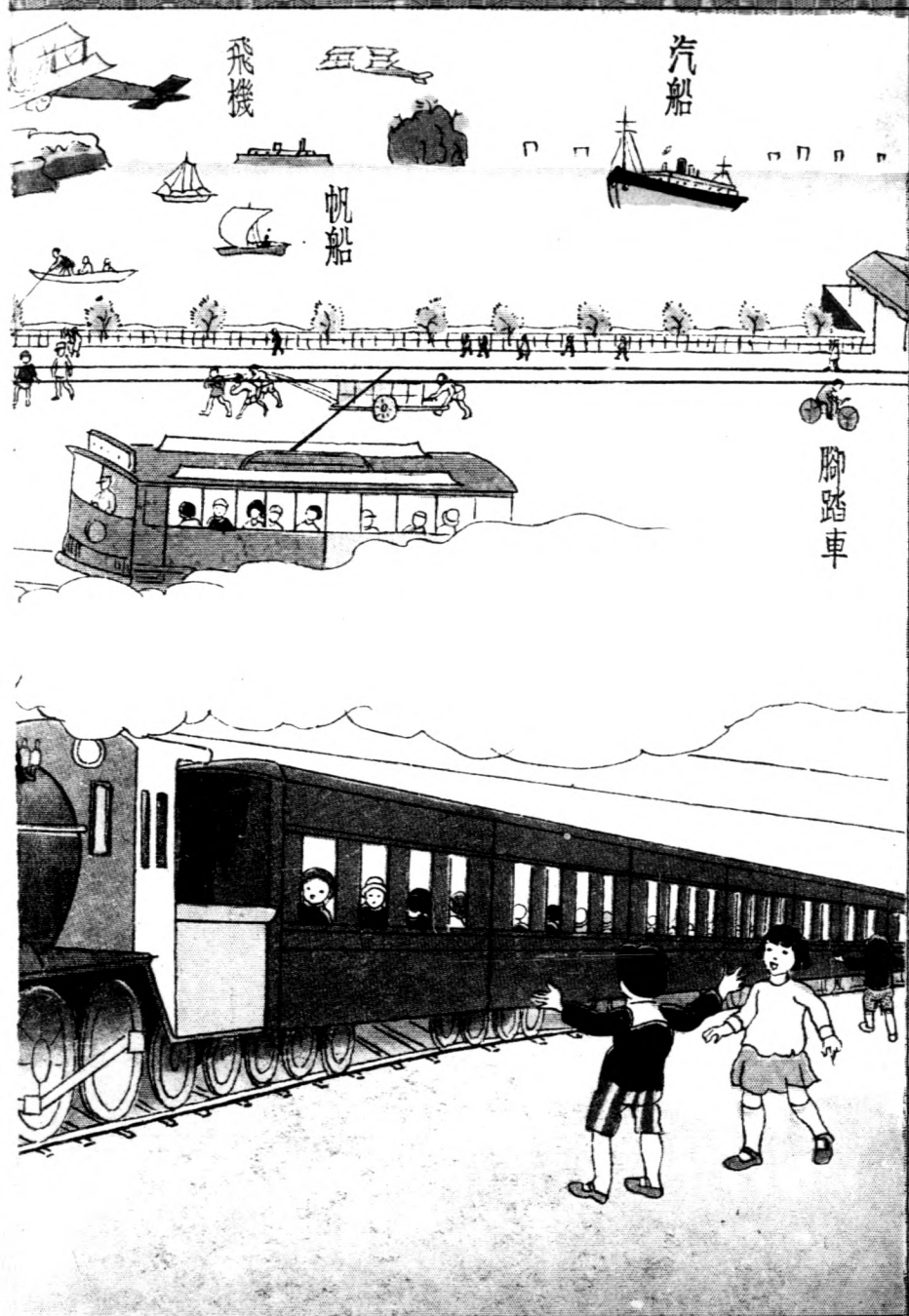
兒童圖報

中華郵務局特准掛號認為立券之報紙

第一二五期

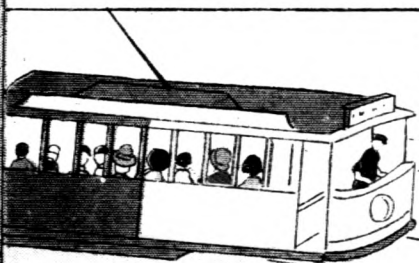
上海兒童畫報社印行







人力車



電車

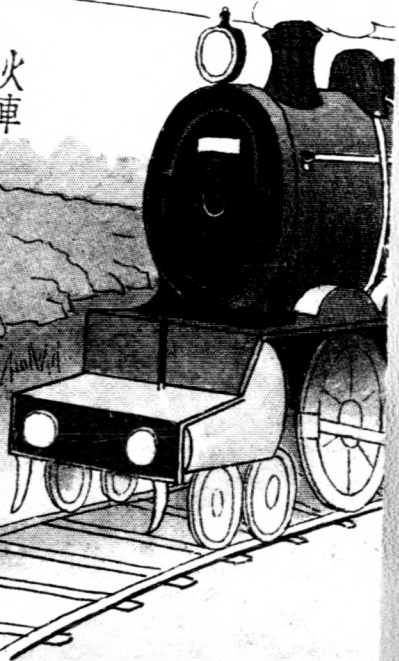


汽車

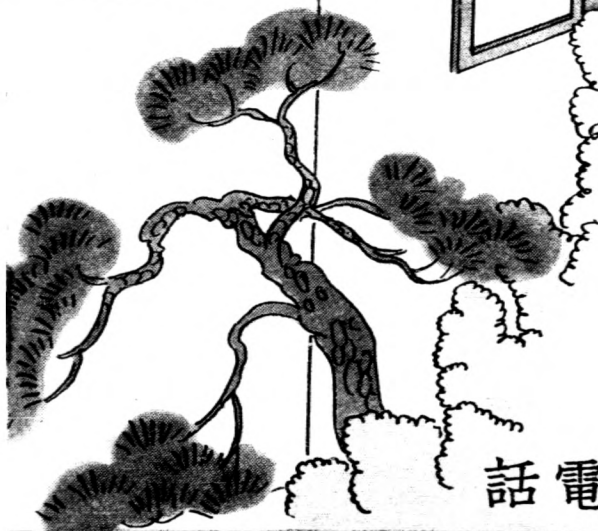
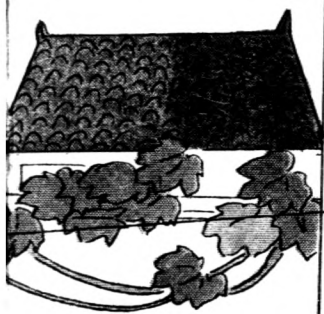


水陸空
交通工具

火車



張兒和李兒是對門隣居。張兒家有一隻狗，李兒家有一隻貓。有一天，他們便用貓狗來試行電話遊戲。



貓和狗的電話

在貓嘴上，貓便發話：
「黃兄，請你同小主人到這邊來玩玩，好不好？咪！咪！咪！咪！」
狗也答話：「花兄，謝謝你，我要替小主人看守東西，沒得空呀！汪！汪！汪！汪！」
於是這邊「咪！咪！咪！咪！」
那邊「汪！汪！汪！汪！」
鬧個不了。



貓偷
魚吃



(二)
貓把盆
子裏的
魚吃掉

(四)
小主人

去責
問狗
狗說
並沒有
吃魚。



(二)
小主人看
魚不見了

(五)

小主
人召
集貓
狗來
對問

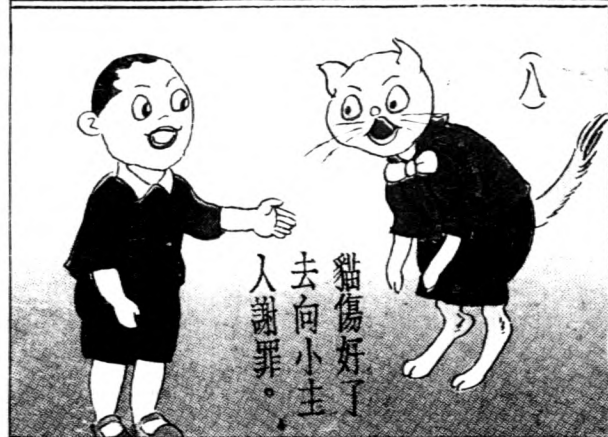


(三)
便去責問
貓·貓說
狗吃
去的。





貓受了傷。
去請兔醫生
醫傷。



貓傷好了
去向小主
人謝罪。



才知
貓是
說謊。



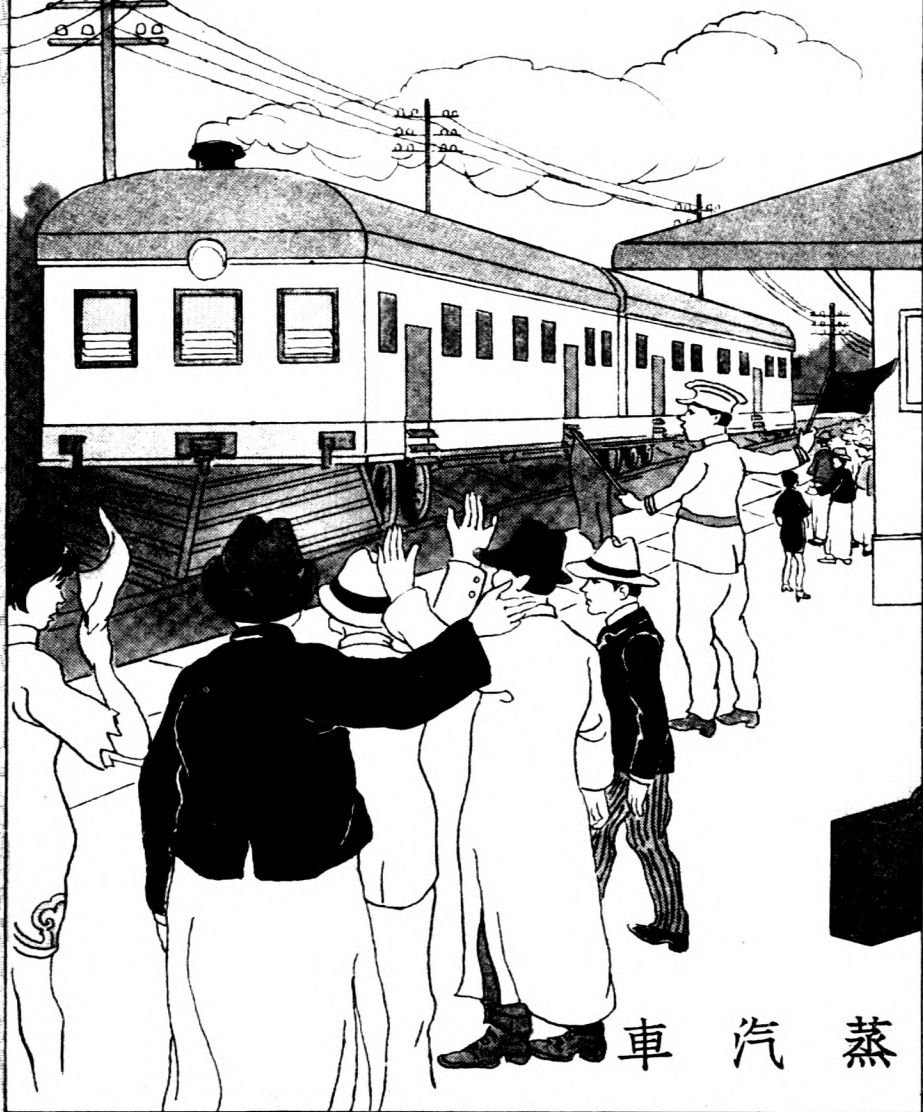
小主人教
貓去向狗
謝過。

於是貓狗
和好如舊。



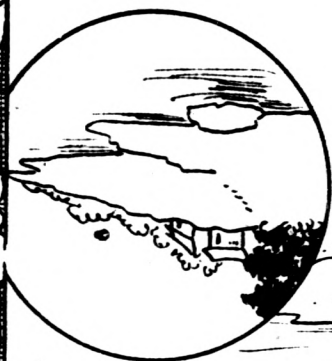
狗於是怒極
把貓打傷。

蒸汽車是最新式的火輪車。車身和電車相同。現在淤滬鐵路上，已有應用這種車子的，便利非常。小朋友如果來到上海，便可親自看見了。

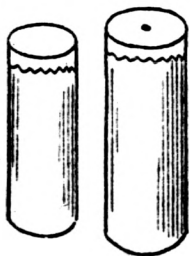


蒸 汽 車

筒影倒



哈哈，爲什麼這些屋子都會倒立呢？我也做一個來玩玩



製法：做兩個紙筒，一端用白紙封好，一端開口，一大一小，大的四周塗黑，當中穿一細孔。將小筒插入大筒中，即成。

鏡 眼 帶 貓

怡兒替貓帶了
一個老光眼鏡。
貓見了食鉢，
等不到走近，
就張嘴去吃，
引得母親和弟
弟們都哈哈大笑。



氣球爆炸

(一)
父親買
一個氣
球
回來
給阿寶。



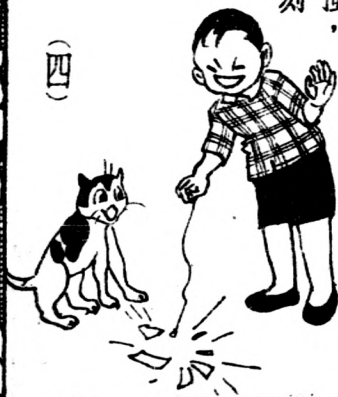
阿寶拿
到庭前
去玩耍。



小貓見
了氣球，
覺得好玩，
就跑去捉。



貓爪一搔，
氣球立刻
就爆炸。



(四)

(三)

晨



(一)
天亮，天亮，
快快兒起身，
早起身慣不生病，
空氣又清新。

吃飯，
(二)

(二)
 盥嗽，
 盥嗽，
 切切勿忘記
 牙齒潔白臉無垢，
 人人都歡喜。

(四)
 上學，
 上學，
 書包要拿好，
 走出門外急急跑，
 到校我最早。



吃飯，
 嚼要嚼
 得細，
 假使囫
 圖吞下
 去，就
 要壞肚
 子。



狗 小

林兒出
去替他
的父親
買東西。

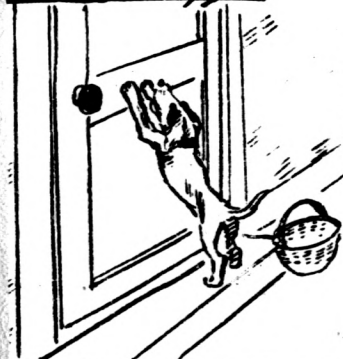


他的小狗阿黃，
看見他走不動路，
就先把他東西啣
回去。

9
林兒很
感謝阿
黃。在
晚上。



阿黃到了屋子邊，
就狂吠
叩門。



1
他回來時
候，不
留心把
腿跌
傷了。



4

2

阿黃

林兒的父親
開出門來。
只見阿黃



他叫阿
黃同在一
桌上
吃飯。



阿黃咬着他父親
的衣服，領到
林兒跟前。



父親見
了林兒

才知
道他
的腿
已經
跌傷
了。



於是他將林兒
馱在背上，一
同回家。

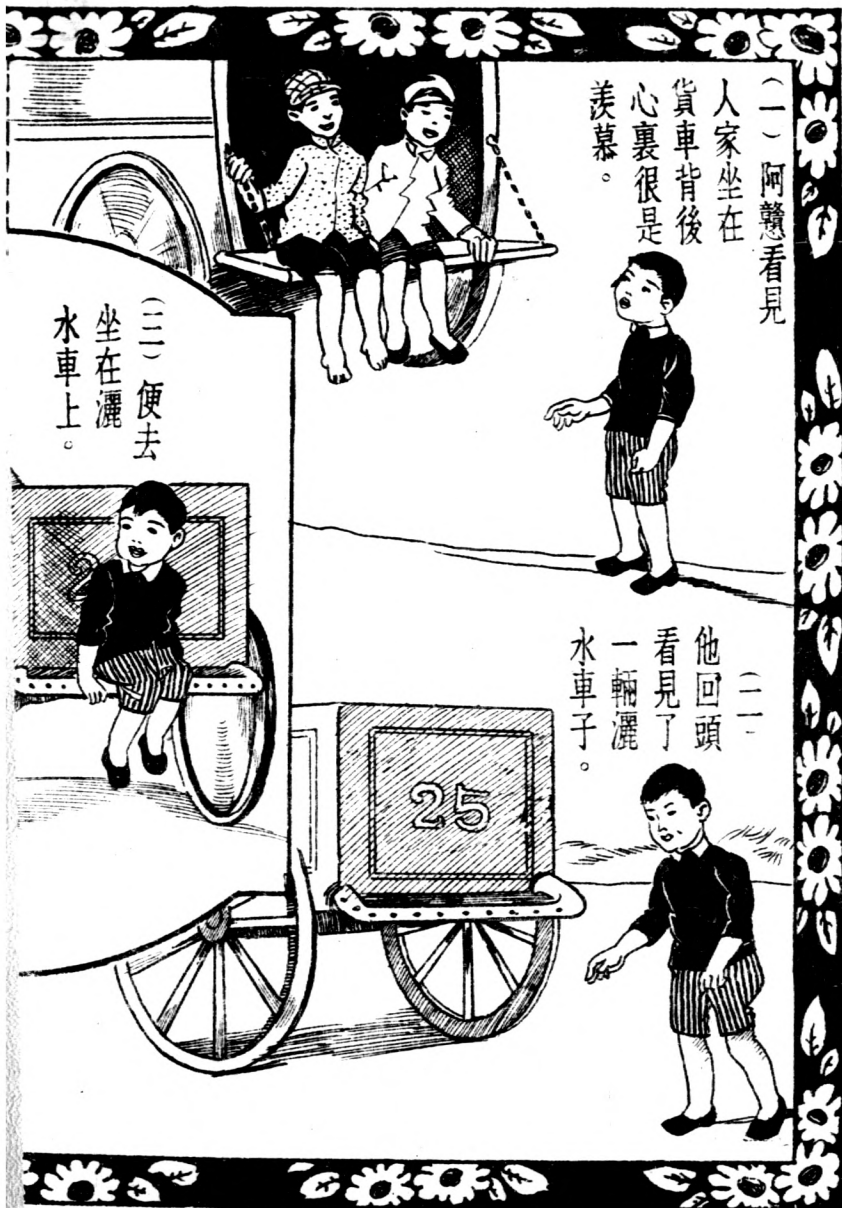


8

7

5

阿 戇



(四)
水車噴
水，把
阿慧噴
在地上。



(五)
阿慧弄
得渾身
是水，
只好自
認悔氣



各種

小小(老鼠)



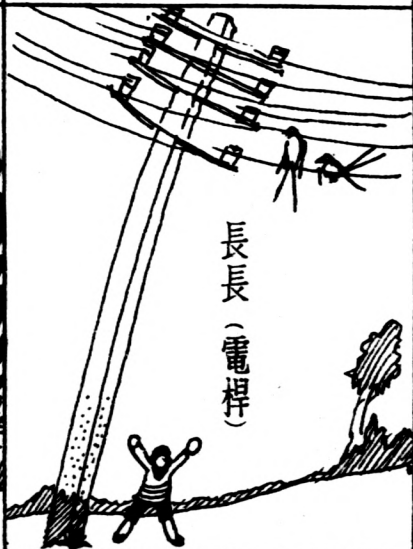
大大(牛)



短短(墨)

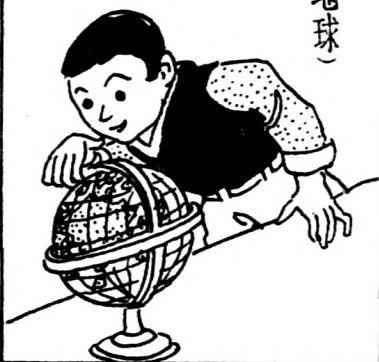


長長(電桿)



狀形的

圓圓（地球）



方方（箱子）



粗粗（臂膀）



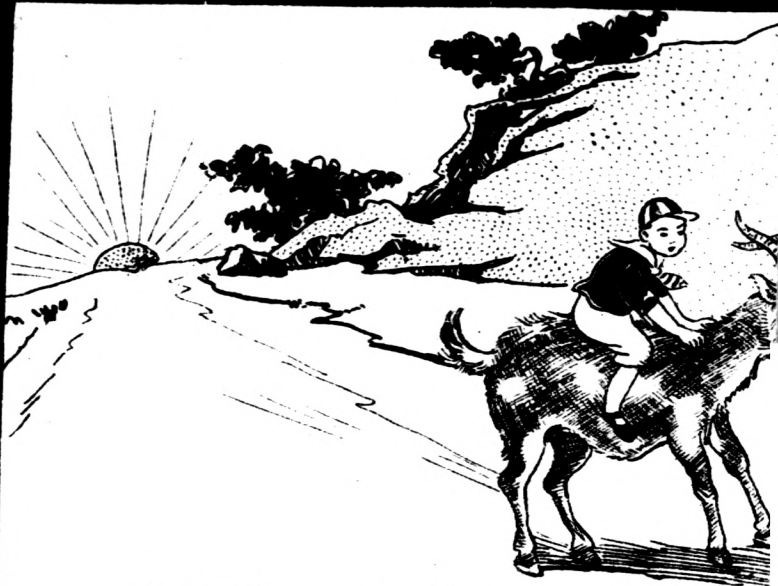
細細（縫針）



能夠和不能夠



從前有兩個小孩，一個叫能夠，一個叫不能夠。『有一天，他們倆在不能夠家的門前爭辯。能夠說：『天下的事情沒有一件不能夠辦到。』不能夠說：『天下的事情不能夠辦到的居多，我可以舉一個例，證明我的話。』能夠說：『好，你舉出例來，我一定能夠辦到給你看。』不能夠說：『你替我跑到那邊的樹林中去，回來時要不在夜間，也不在日間，不是步行，也不是騎馬：不跨進大門，也不站在屋外。』』

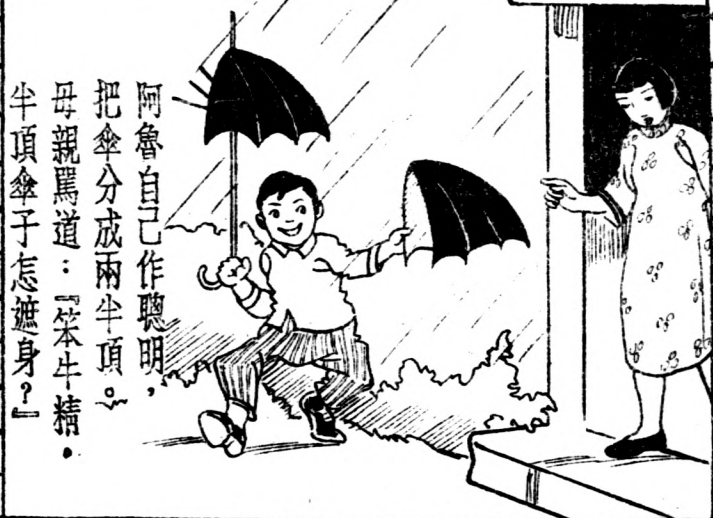


能够說：「好！」他走到樹林裏，略加思索，然後等到黃昏時候，騎一匹山羊回來，到時，使山羊的兩腳踏在門裏，兩腳踏在門外。能够見了不能夠便對他說：「你看！我這次回來既不在夜間，又不在日間：既不行，又不騎馬：既不跨進大門，又不站在屋子外，不是件件都辦到了麼？」不能夠見了，方始信服能够的話。

阿魯分傘



母親阿魯同出門，
忽然天上雨淋淋，
家中雨傘只一頂，
兩人不能一同行。



阿魯自己作聰明，
把傘分成兩半頂，
母親罵道：『笨牛精，
半頂傘子怎遮身？』

注意

定閱諸君如有詢問事件或更改住址通信時務必將定單號數定戶姓名圖在何處圖原寄何處四項詳細開明方可遵辦實錄定戶太多簿冊繁重非此四項無從檢查難免仍有誤寄特先聲明

兒童畫報投稿規則

- (一) 本報以圖畫為主，各種有趣味的材料，都極歡迎。
- (二) 兒童自己的作品，尤為歡迎。但童話，笑話，歌曲，等，最多以二百字為限。
- (三) 來稿須繪畫得清楚。如不能繪畫，單把文字寄下也可。
- (四) 酬報分三種：
現銀，
書券，
本畫報。
- (五) 來稿不論登否，概不寄還。
- (六) 來稿上須詳細註明姓名和通訊地址。
- (七) 來稿請寄上海寶山路華字五百三十八號兒童畫報社。

Children's Graphic Magazine

General Sales Agents: The Commercial Press, Limited

All rights reserved

不許轉載定價表

中華民國十九年五月初版發行

編輯者 海鹽 朱天民

繪圖者 金陵 萬韓 穎佑 鳴之

發行者 上海開北寶山路五三八號 兒童畫報社

印刷所 上海開北寶山路五三八號 兒童畫報社

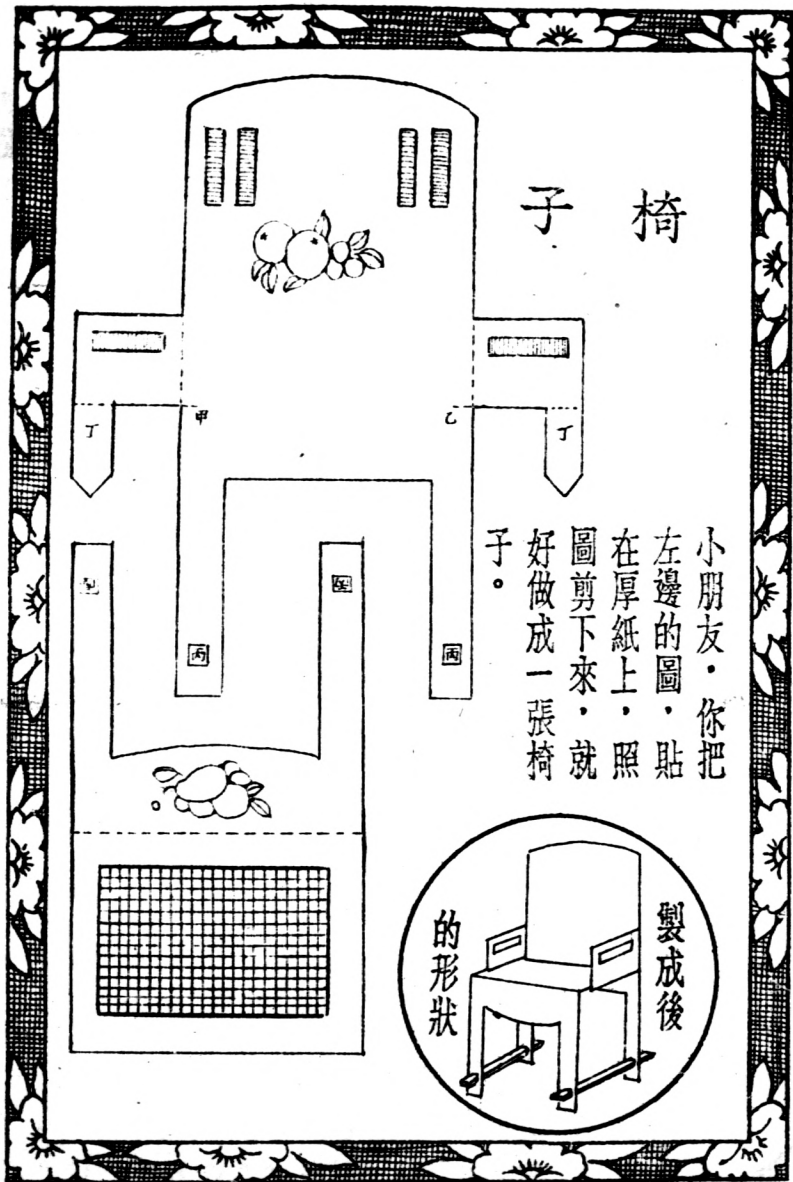
寄售處 商務印書館 及大書坊

零售每冊八分 郵費 國內半份 國外三分

定價	預時	國內	郵費
	全期		
十冊	八角	一角	八角另加郵費三角

郵票代價作九五折以二角以內者為限

紙 貼



子 椅

小朋友·你把
左邊的圖·貼
在厚紙上·照
圖剪下來·就
好做成一張椅
子。

的
形
狀

製
成
後