

Resumen Teoría Gambito 1.d4 e5!?

1.d4 e5!? 2.dxe5 [2.d5?! Ac5! (Ver partida complementaria #1) Es muy importante que el alfil quede fuera de la cadena de peones sobre todo en la casilla c5 dominando la diagonal g1-a7. El negro debe continuar con las siguientes movidas: d6-f5-Cf6-0-0-De8-Dg6-Cbd7-e4-Ce5-Ad7-Tae8 seguido de realizar un ataque en el flanco de rey blanco;



Diagrama 1, Posición después de 2...Ac5!
Las negras deben presionar el flanco de rey con esta variante

2.c3 exd4 3.cxd4 Seguido de d5-c6-Ad6-Cf6-0-0-Af5-Te8-De7-Cbd7-Tad8 y Ce4 con ataque en el flanco de rey;



Diagrama 2, Posición después de 3.cxd4
El negro debe desarrollar rápidamente sus piezas y utilizar la columna e y la casilla e4 (caballo) como base de operaciones para el ataque en el flanco de rey

Gambito 1.d4 e5!? – Por el MF Job Sepúlveda

2.e3 exd4 3.exd4 d5 Seguido de c6-Ad6-Cf6-0-0-Af5-Te8-Cbd7-De7-Tad8 y Ce4 con ataque en el flanco de rey;



Diagrama 3, Posición después de 3...d5

El negro debe desarrollar rápidamente sus piezas y buscar contraajuego (columna e y casilla e4) en el flanco de rey

2.e4 Con lo cual da paso a la Apertura del centro C22 (1.e4 e5 2.d4 exd4 3.Dd4) ó Gambito del centro C23 (1.e4 e5 2.d4 exd4 3.c3) 2...exd4 3.Dxd4 Cc6 4.De3 Cf6 5.Cc3 Ab4 6.Ad2 0-0 7.0-0 Te8 8.Ac4 (8.Dg3 Txe4! 9.a3 Tg4 10.Df3 Ac5= La posición es levemente superior a las negras donde el blanco debe justificar su peón de menos) 8...Ca5= Si el alfil se sitúa en b3 es cambiado por el caballo y posterior a ello se realiza d6-Ad7-a5-a4 con contraajuego en el flanco de dama (Así jugó Karpov contra esta línea) **Ver partida complementaria #2]**



Diagrama 4, Posición después de 8...Ca5!
La posición está igualada

Gambito 1.d4 e5!? – Por el MF Job Sepúlveda

2...Cc6 3.Cf3 [3.Af4 g5!? Seguido de Ag7-De7 y capturar en e5 con un juego satisfactorio para las negras (**Ver partida complementaria #3**) (3...De7? En este orden no se debe hacer la maniobra de la dama en e7 4.Cc3! Cxe5 5.Cd5 Dd6 6.Cf3 f6 (6...Cxf3+ 7.gxf3+-) 7.e4 Ce7 8.Cxe5 fxe5 9.Dh5+- La posición negra es muy lamentable)] **3...De7 4.Af4** [4.Dd5 f6! Sacrificio de peón que busca movilizar rápidamente todas las piezas negras 5.exf6 Cxf6 6.Db3 d5 7.Ag5 Ad7 Seguido de 0-0-0 y un rápido desarrollo de todas las piezas negras presionando el centro y el flanco de rey] **4...d6!?** La clave para revitalizar la línea con negras [4...Db4+?! Este jaque tiene más posibilidades de considerarse malo que bueno, porque en la mayoría de las posiciones resultantes son las blancas las que terminan con ventaja 5.Cc3!? a) 5.c3? Dxf4-+; b) 5.Ad2!? De7!? El negro si desea jugar Db4 debería intentar volver con la dama a e7 e intentar la captura del peón de e5 (5...Dxb2?! 6.Cc3 (6.Ac3? Pierde directamente 6...Ab4 7.Dd2 (7.Axb4 Cxb4-+ Seguido de Cc2 y Ca1) 7...Axc3 8.Dxc3 (8.Cxc3 Dxa1+-) 8...Dc1#) 6...Ab4 7.Tb1 Da3 8.Cd5 Axd2+ 9.Dxd2 Dxa2 10.Td1 Rd8 11.Cg5!± El ataque blanco es muy fuerte y las negras difícilmente defenderán todas sus debilidades (Rd8-c7-d7-f7)) 6.Ac3 Ch6 7.e4 Cg4 Amenazo capturar en e5 8.Dd5 Dc5! 9.Dd2 a6 10.h3 Cgxe5 11.Cxe5 Cxe5± El blanco mantiene una leve ventaja pero las negras no deberían tener problemas en igualar; 5...Dxf4 6.Cd5! La clave del Cc3, se amenaza simultáneamente f4 y c7 6...De4 7.Cxc7+ Rd8 8.Cxa8 b6 9.e3 Ab7 10.Cxb6 axb6 11.Ae2 Cxe5± En la posición resultante son las blancas las que tienen las mejores chances, debido a la mala posición del rey negro y la falta de desarrollo de sus piezas]



Diagrama 5, Posición después de 4...d6!?
Las negras buscan complicar la apertura con el fin de desorientar al blanco

Gambito 1.d4 e5!? – Por el MF Job Sepúlveda

5.exd6 Df6! Se amenaza simultáneamente f4 y b2 **6.e3** [6.Dc1!? Axd6 7.Axd6 Dxd6 8.e3 Af5 9.Ae2 0-0-0 10.0-0 Cf6 Las negras poseen un peón menos pero tiene un buen desarrollo de piezas, las negras deben atacar tanto el centro como el flanco de rey en busca de compensación por el material entregado] **6...Dxb2 7.Cbd2 Axd6 8.Axd6 cxd6 (Ver partida complementaria #4) 9.Tb1 Dc3 10.Ad3±** El blanco posee una leve ventaja de desarrollo, pero las negras no deberían tener problemas en terminar su desarrollo y obtener un medio juego aceptable.



Diagrama 6, Posición final
El negro no debería tener problema en igualar el medio juego

Gambito 1.d4 e5!? – Por el MF Job Sepúlveda

Partidas Complementarias

(#1) Roque Marín – Job Sepúlveda (2325) [A40]

IRT Endesa 2008 (7), 11.06.2008

1.d4 e5!? 2.d5?! Claramente esta movida no le otorga ninguna ventaja a las blancas, se debió capturar y continuar con el desarrollo de piezas de forma normal 2...Ac5! [RR 2...f5 3.c4 Cf6 4.g3 Ab4+ 5.Ad2 Axd2+ 6.Dxd2 0-0 7.Cc3 d6 8.Ag2 Cbd7 9.f3 a5 10.Ch3 a4 11.0-0 Cc5 12.Tab1 Ad7 13.b4 axb3 14.axb3 Ta3 15.Dc2 Da8 16.Cf2 b5 17.Cd3 Zielinska,M–Pokojska,D/Ostrow Wilp 2002/CBM 087 ext/1-0 (32)] **3.g3 d6 4.Ag2 Df6!f**



Diagrama 1, Posición después de 4...Df6!f

5.e3 [5.Cf3 e4-+] **5...Ce7 6.Cc3 Dg6 7.Cf3 h5!? 8.De2?! [8.h4 Ag4 9.Dd3 Dxd3 10.cxd3 Cd7=]** **8...h4 9.Tg1?! [9.e4 h3 (9...hgx3 10.hgx3 Txh1+ 11.Axh1 a6=)** **10.Af1 Ag4 11.Dd3 Cd7f]** **9...hgx3 10.hgx3 Ag4 11.Ca4 [11.Db5+ Cd7 12.Dxb7 Tb8 13.Dxc7 Dxc2-+ Las blancas no pueden neutralizar todas las amenazas del negro; 11.Ch4 Dh5 (11...Axe2 12.Cxg6 Cxg6 13.Rxe2 Cd7=)** **12.Db5+ Cd7 13.f3 Af5 14.Dxb7 Tb8 15.Dxc7 Axc2=]** **11...e4 12.Cxc5 exf3 13.Db5+ c6! 14.Dxb7 fxg2 15.Rd2 Th1 16.Txg2 Td1+ 17.Rc3 Cxd5+ 18.Rb3 dxc5 19.Th2 c4+ 20.Ra4 Cb6+ 21.Ra3 Dd6+ 22.b4 cxb3+ [22...Td3+!! 23.cxd3 (23.Rb2 Dxb4#) 23...Dxd3+ 24.Rb2 Ca4#] 23.Rb2 [23.Rxb3 Ae6+ 24.c4 (24.Rb2 Db4#; 24.Rc3 Ca4#) 24...Dd3+ 25.Rb4 (25.Rb2 Cxc4#) 25...Dxc4+ 26.Ra3 Dc3#] 23...Ca4+ (0-1)**

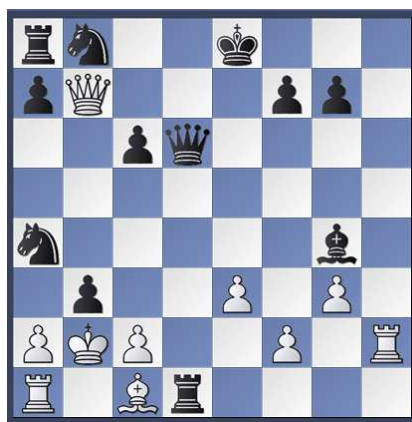


Diagrama 2, Posición Final

Gambito 1.d4 e5!? – Por el MF Job Sepúlveda

(#2) Romero Holmes, Alfonso (2490) – Karpov, Anatoly (2725) [C22]

Madrid (8), 1992

1.e4 e5 2.d4 exd4 3.Dxd4 Cc6 4.De3 Cf6 [4...Ae7 5.Ad2 Cf6 6.Cc3 0-0 7.0-0-0 d5 8.exd5 Cxd5 9.Dg3∞ Mieses,J–Alekhine,A/Scheveningen/1913/0-1/33/ → CBM 15 [Huebner,R]] 5.Cc3 [5.e5 Cg4 6.De4 d5 7.exd6+ Ae6∞] 5...Ab4 6.Ad2 0-0 7.0-0-0 Te8 8.Ac4 d6 [8...Ca5?! 9.Ae2 (9.Ad3 d5 10.Cge2 c5 11.a3 d4 12.Dg3 Axc3∞ Minev(12...dxc3? 13.Cxc3 Axc3 14.Axc3 Cc6 15.e5 Ch5 16.Axh7+ Rxh7 17.Txd8± Korolev–Geller,A/URS/1966/)) 9...d5 10.Dg3 Karpov; 8...Axc3 9.Axc3 Cxe4 10.Df4 Cf6 11.Cf3 d6 12.Cg5 Ae6 13.Ad3 h6 14.h4∞ Winawer–Steinitz/Nürnberg/1896/1-0/20/] 9.f3 Ca5!

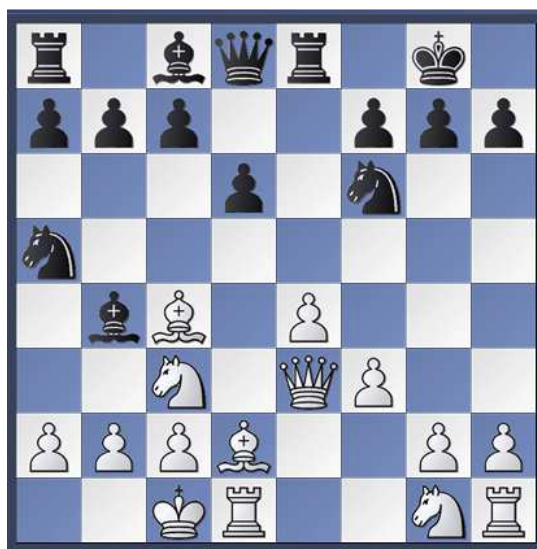


Diagrama 1, Posición después de 9...Ca5!
Luchando por la diagonal a2–g8

10.Ab3?! Cxb3+ 11.axb3 a5!N [11...d5? 12.Cxd5 Cxd5 13.Dd4± ECO, Florian] 12.Df2 Ad7! 13.Cge2 a4 14.bxa4 Axa4 15.Cb1 Ac5 16.Ae3 [16.Dh4 Ac6 17.Ag5 h6 18.Axf6 Ae3+ Karpov (Schachwoche 1992/22)] 16...b6 [16...Txe4? 17.Axc5 Tc4 18.Cec3 Txc5 19.Cxa4 Txa4 20.Dxc5 Karpov] 17.Ad4 Ad7 18.g4 Ta5 19.Cf4 Ac6 20.Thg1 Cd7 21.Ch5!? [21.h4 Axd4 22.Txd4∞] 21...g6 22.Dd2!? [22.b4 Axb4 (22...Axd4 23.Dxd4 Tae5 24.f4? (24.Cc3∞) 24...Txh5 25.gxh5 Txe4⚡) 23.De3 gxh5 24.gxh5+ Rf8∞] 22...Axd4 23.Dxd4 gxh5 24.gxh5+ Rf8 25.Dg7+ Re7 26.Tg5?

Gambito 1.d4 e5!? – Por el MF Job Sepúlveda

(#3) Damgaard, Sven – Petersen, Kim Linde [A40]

Politiken Cup 22nd Copenhagen (4), 20.07.2000

1.d4 e5 2.dxe5 Cc6 3.Af4 g5!? Otro idea interesante para las negras que ha sido popularizado en el Gambito Budapest 4.Ag3 [4.Ad2 Ag7 5.Cc3 (5.Ac3 Cxe5 6.Cf3 d6= La posición negra es satisfactoria) 5...Cxe5 6.e4 d6 7.Cf3 g4∞] 4...Ag7 5.Cc3 [5.Cf3 g4 6.Cd4 Cxe5∞] 5...Cge7 6.Dd2 Cg6 Maniobra temática para recapturar el peón de e5 7.0-0-0 Cgxe5 8.e4 h5!?



Diagrama 1, Posición después de 8...h5!?

Buscando explotar la posición del alfil de g3 [8...d6 9.Rb1 Ae6 (9...0-0 10.h4!? g4 11.h5 h6 12.Ah4±) 10.Ch3 h6 11.Cd5 Dd7 12.f4 gxf4 13.Chxf4 0-0-0 14.a3±] 9.f3 [9.h4!? g4 10.f4 gxf3 11.Cxf3 d6 12.Cd5±] 9...Ah6?! [9...d6!?] 10.Rb1 h4 11.Af2 d6 12.Ae3 Ae6 13.Cd5± Cg6?! [13...Ce7!? 14.Ce2 (14.Axg5 Axg5 15.Dxg5 Cxd5 16.Dxd8+ Rxd8 17.exd5 Ad7♞) 14...Axd5 (14...Cxd5 15.exd5 Ad7 16.Te1 De7 17.f4 gxf4 18.Cxf4 a6 19.Dd4±) 15.exd5 Cc4 16.Dd3 Cxe3 17.Dxe3 0-0∞] 14.g3 Cce5 15.Da5? Facilita la reagrupación de las piezas negras [15.f4!±] 15...c6! 16.Dxd8+ [16.Cc7+? Rd7+] 16...Rxd8 17.Cc3 Re7♞ El flanco de rey de las blancas está sin desarrollar 18.Ag2 f6 19.Cge2?! [19.b3 Ag7♞] 19...h3! 20.Af1 Cxf3♞ Tablas en 56 movimientos (1/2-1/2)



Diagrama 2, Posición Final
El negro tiene una posición ganada

Gambito 1.d4 e5!? – Por el MF Job Sepúlveda

(#4) Bastian Chávez – Job Sepúlveda [A40]

Universitario II, 27.08.2013

1.d4 e5 2.dxe5 Cc6 3.Cf3 De7 4.Af4 d6 5.exd6 Df6! 6.e3 Dxb2 7.Cbd2 Axd6 8.Axd6 cxd6 9.Ae2 [9.Tb1!? Dc3 (9...Dxa2? 10.Cc4+-) 10.Tb3 Da5 11.Tb5 Dc3 12.Ae2 Cge7 13.0-0 d5 14.Tb3 Da5 15.c4±]



Diagrama 1, Posición después de 9.Ae2

9...Cf6 10.0-0 Dc3!? [Confiando en el enroque artificial de las negras, que lo deja finalmente en una posición aceptable] [10...d5!?] 11.Tb1?! [No ofrece grandes problemas a las negras] [11.Cc4 d5 12.Cd6+ Re7 13.Cb5 (13.Cxc8+?! Thxc8=) 13...Dc5 14.Cfd4 Td8=]

11...d5□ [Necesaria para evitar el salto del caballo a c4]

12.Tb3 Dc5 13.Tb5 De7= [Los movimientos de la torre lo único que hicieron es acomodar a la dama negra]

14.c4 dxc4 15.Cxc4 0-0 16.Cd6 [16.Dd6 Td8!]=]

16...Td8 17.Cxc8 Taxc8 18.Db3 b6 19.Td1 Ca5 20.Db1 Txd1+ 21.Axd1 Da3 [El negro comienza a presionar lentamente] 22.Ac2 [22.Tb2 Ce4 23.Tc2 Cc3 24.Da1 Tc5=]

22...g6! [Estas movidas simples, son a menudo difícil de hacer. El negro limita la actividad de las piezas (Db1-Ac2), se da un aire (g7) y lo más importante, espera con tranquilidad que la presión colapse a las blancas] 23.h3?! [23.Cd4!≠] 23...Dc3?! [No es lo más preciso] [23...Ce4! El blanco tiene serios problemas con su posición] 24.Cd4 Cc6 [24...Dd2!≠]

25.Cxc6 Txc6 26.Ad3? Dc1+? [26...Dd2!! Deja a las blancas completamente perdidas]

27.Dxc1 Txc1+ 28.Rh2 Cd7 29.Tb2 Cc5 30.Td2 Cxd3 31.Txd3 Tc2 32.Ta3 a5 33.Rg3 Rf8 34.Tb3 Tc6 35.e4 Re7 36.Rf3 Rd6 37.Re3 Rc7 38.Rd2 Tc4!? [Buscando complicar a las blancas]

39.Tf3?! [Complica innecesariamente el juego] [39.Tc3!= Pasaría a un final de peones defendible]

Gambito 1.d4 e5!? – Por el MF Job Sepúlveda

39...Txe4 40.Txf7+ Rc6 41.Txh7 Ta4 42.Th6 Txa2+ 43.Re3 a4 44.Txg6+ Rc5 [A simple vista se ve un final muy complejo, pero las negras tienen sus peones más avanzados y obliga a las blancas a jugar de forma muy precisa para lograr igualar]

45.h4? [45.f4! a3 46.Tg7 Fundamental que se active la torre 46...b5 47.f5 Ta1 48.Rf2! =]

45...a3 46.h5? [46.Tg8⚡]

46...Ta1 47.Tg8 a2 [El peón a corona finalmente] (0-1)

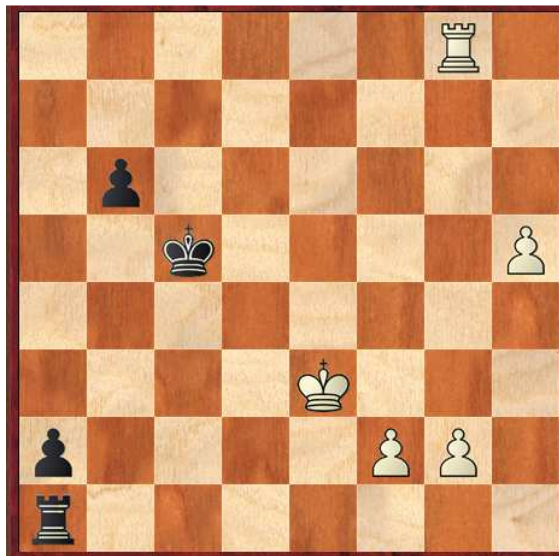


Diagrama 2, Posición Final