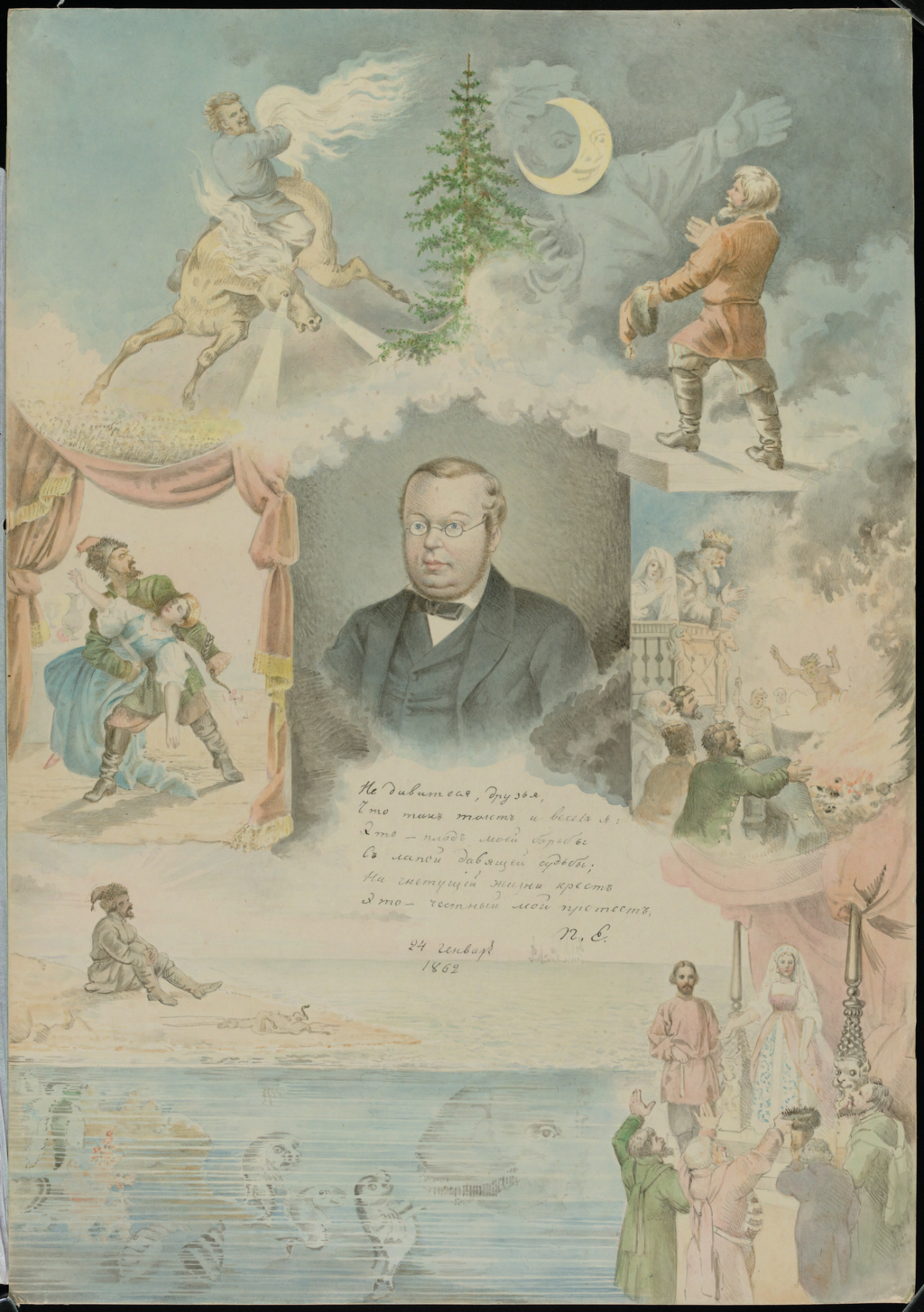


A decorative border with ornate floral and scrollwork patterns in black ink, framing the central text.

ОТЪ
ГОВОЛЬСНА
ДО
ОБДОРСКА
РИСУНКИ
М. С. ЗНАМЕНСКАГО



Не дивитесь, друзья,
 Это та же толпа и веселье:
 Это — плоды моей борьбы
 В лапней давящей судьбы;
 Ни гнетущий жизни крест
 Это — честный мой престолъ,

Н. С.

24 января
 1862

Сей колоколъ въ который вили въ набатъ при Звѣніи Благовѣрнаго
царевича Дмитрія 1593 г. присланъ изъ г. Углича въ Сивирь въ градъ Тобольскъ
къ церкви Всемилостиваго Спаса, что на торгѣ, и потомъ на Со-
фійской колокольнѣ Часовитной. вѣсъ въ немъ 19 п. 20 ф.



ТОВОЛЬСКЪ СЪ ЮЖНОЙ СТОРОНЫ



Мой сурьгъ и повѣлитель!
 (Говоритъ Сурьге Къчымъ)
 Велико твое владѣнье,
 Хороши твои усадьбы,
 Но одно твое селенье
 Ищше кажется мнѣ всѣхъ,
 Тамъ есть холмъ одинъ высоконъ
 Съ двѣхъ сторонъ стѣною горы
 Съ двѣхъ сторонъ коваромъ равнина;
 У холма же слабо ленто,
 Рѣсскъ вѣжитъ въ равнинѣ,
 А вдали шѣмитъ Иргышъ
 Прикажи мнѣ, мой Властитель
 Тамъ построить черемъ царскій.



Матерь Божіа! не сонъ ли
 Видитъ онъ? въ лицѣ нѣтъ жизни
 Щеки вѣдностью покрыты
 Льетса кровь изъ подъ одежды
 И въ глазахъ ползакрытыхъ
 Померкаетъ Божій свѣтъ.
 "Что ты сдѣлала, царица!"
 Вскрикнулъ громко воевода,
 Кровь рѣкою зажимаю.
 Вурьгъ царица задрожала;
 На Грозъ она взглянула.....
 Это не былъ взоръ отлученья
 Это былъ послѣдній взоръ!



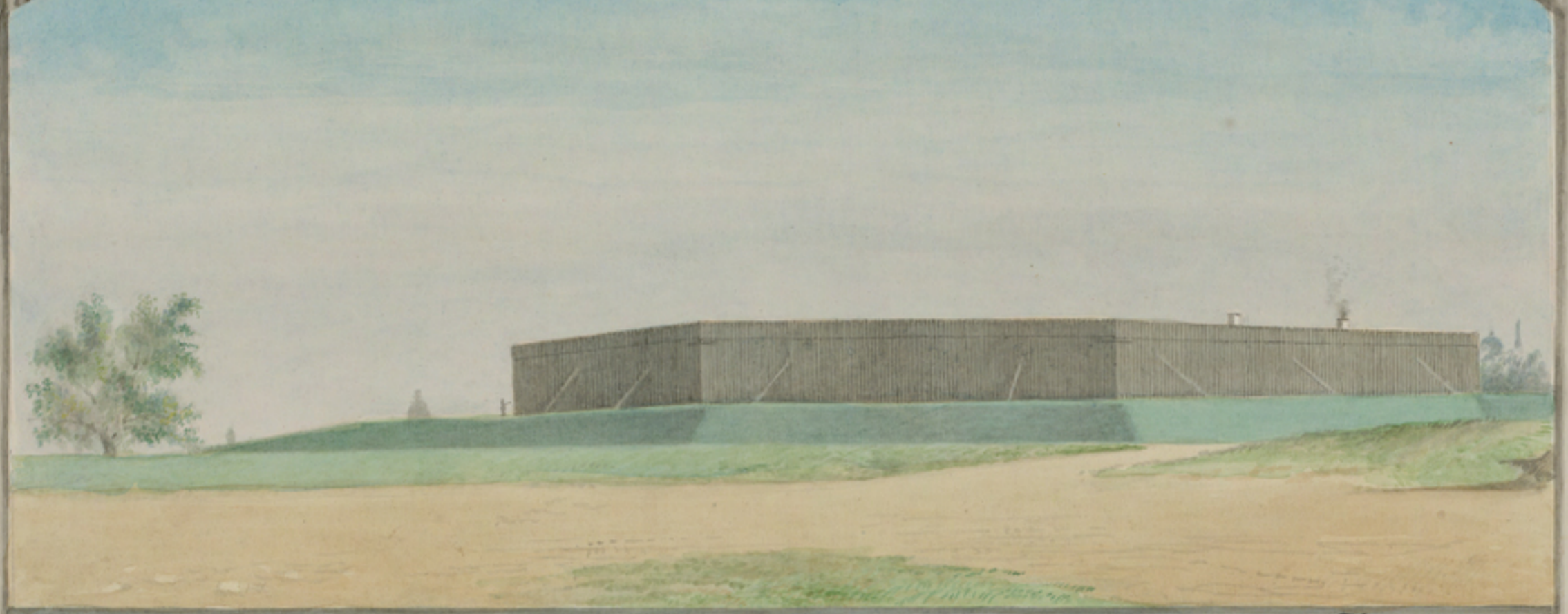
ИЗНАМЕНСКІЙ

ТОВСЬКЪ

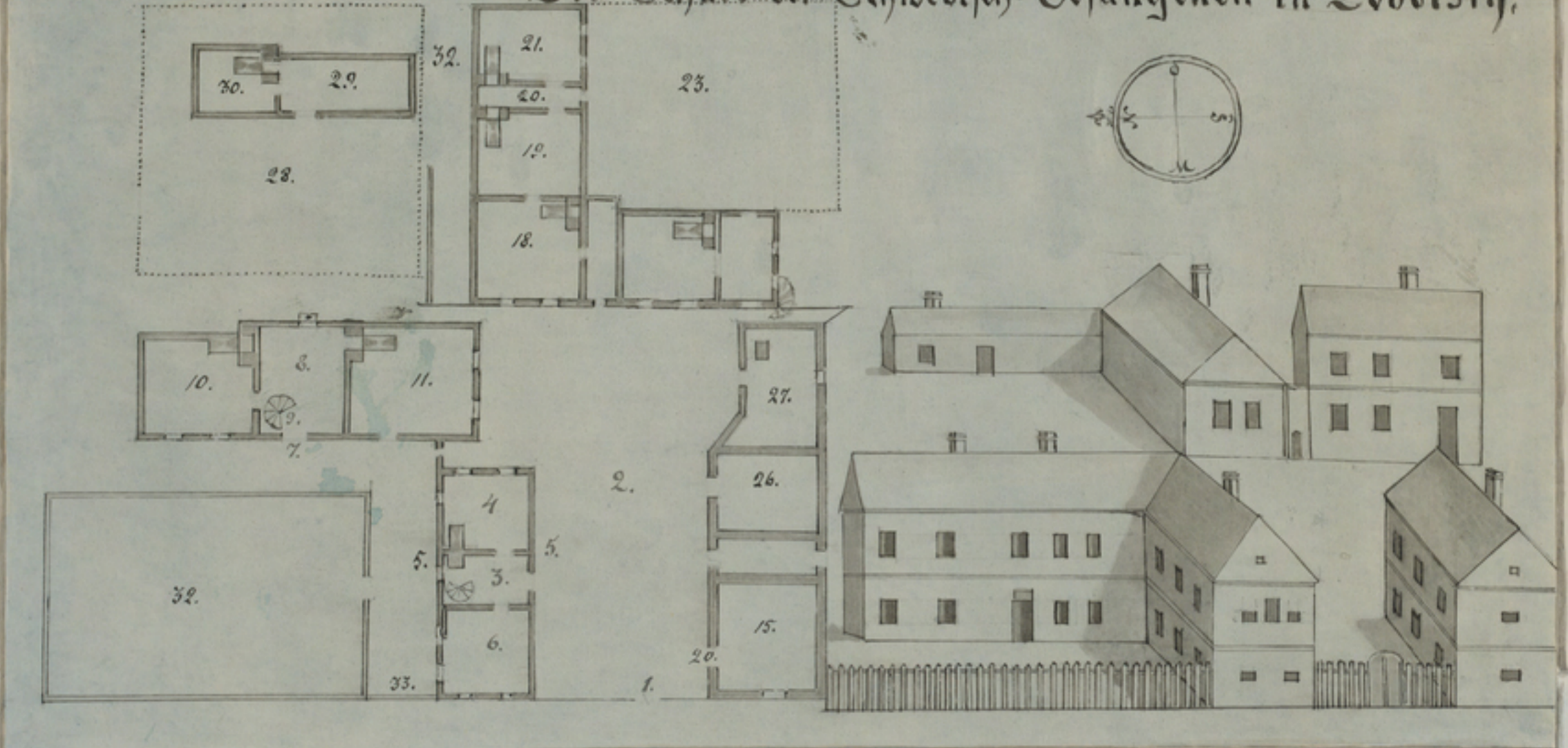
"СУРЬГЕ"
 ПОЭМА П. П. ЕРШЕВА



ЖЕРТВЫМ ДОЛГЪ ВЪ ОМСКОМЪ О. ДОСТОЕВСКИИ



Die Schule der Schwedisch-Gefangenen in Tobolsk.



М. Якушкинъ



1, ворота. 2, дворъ. 3, стѣни. 4, комн. учителя. 5, дорога вѣтр. сада для прог. двѣтъ. 6, подполосъ. 7, дверь въ дорогу. 8, стѣни. 9, лестница. 10, комн. учит. 11, комн. учит. 12, дверь въ стѣни 13, стѣн. 14, стѣни. 15, комн. учит. 16, дверь. 17, стѣни. 18, комн. свѣдѣль. 19, комн. дѣлѣ и надзор. 20, стѣни. 21, комн. дѣл. 22, дверь. 23, дѣл. дверь. 24, ворота. 25, дверь въ сад. 26, погребъ. 27, кухня. 28, навѣсъ для дровъ. 29, конюшня. 30, комн. для работниковъ. 31, двѣри. 32, садъ. 33, колодезь.

ПАНКАСТЕРСКАЯ ШКОЛА



СБОРЪ ПОДАТЪИ



Ф. Б. Вольфъ



А. М. Муравьевъ . Ф. Б. Вольфъ . Ф. М. Башмаковъ .

Дорогая
Клодья
Сестра
В. Штукманъ



Меронъ Визинъ



Наталья Фоминъ-Визинъ



И. А. Анненковъ



Ф. М. Башмаковъ



Зоя Мурьева
Ж. А. Муравьева



А. М. Муравьевъ



Ф. С. Туркинъ



Н. С. Свиридъ



ДЕКАБРИСТЫ ЖИВШЕ ВЪ ТОБОЛЬСКЪ ИХЪ ЖОГИЛЫ И ДОМА



М. ЗНАМЕНСКИЙ

1866 г.

ПРИСАГА САМОПЬДОВЪ АЗЫЧНИКОВЪ НА МЕДВЬЖЬЕЙ ШКУРѢ



„Приде же Ермакъ съ товарищи во градъ Сибирь въ лѣто
Зпѣ. (7089-1581) октябрь днѣ кѣ (26) на память святаго
великомученика Дмитрія Сладникаго“....



М. Знаменскій

Плодовъ





ТАТАРИНЪ



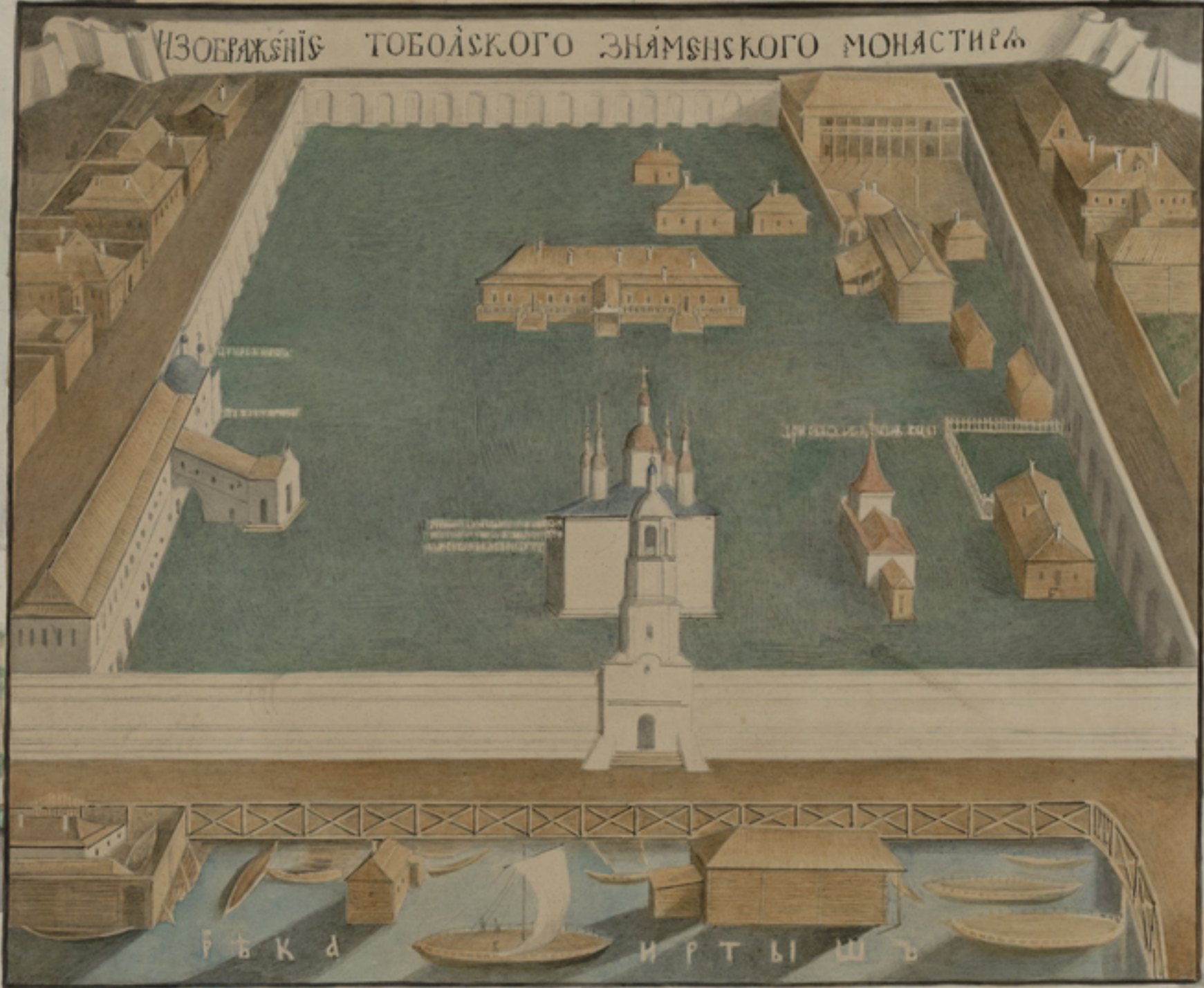
ВНУТРЕННИЙ ВИДЪ СТАНЦІИ



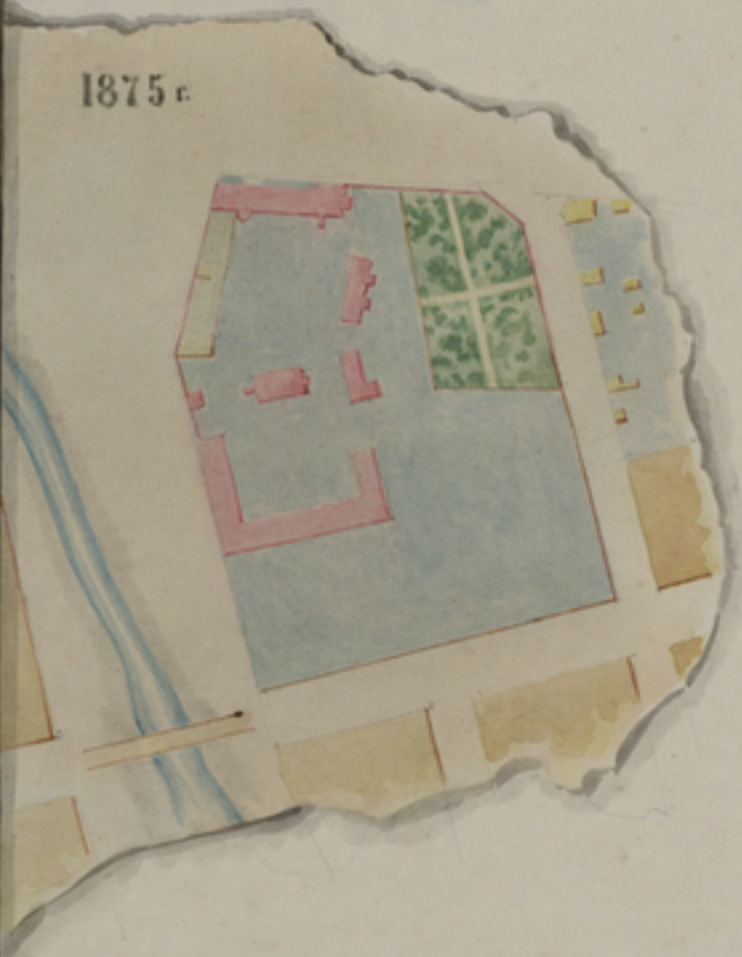
СИБИРЧУКА



ВОЛОСТНОЙ СЪЕЗДЪ



1875 г.



Ярсеній Мацѣевичъ



СВ. 1741 г. 1741 г.



СВ. 1758 г. ПО 1768 г. годъ

Павелъ II Конюськевичъ.



СВ. 1768 г. ПО 1768 г. годъ

МОЩИ МИТРОПОЛИТА ПАВЛА

ОЛАДЬНЫЕ СИБИРСКИЕ МИТРОПОЛИТЫ

Наслащенный домъ строенный Шведами въ 1717 г.



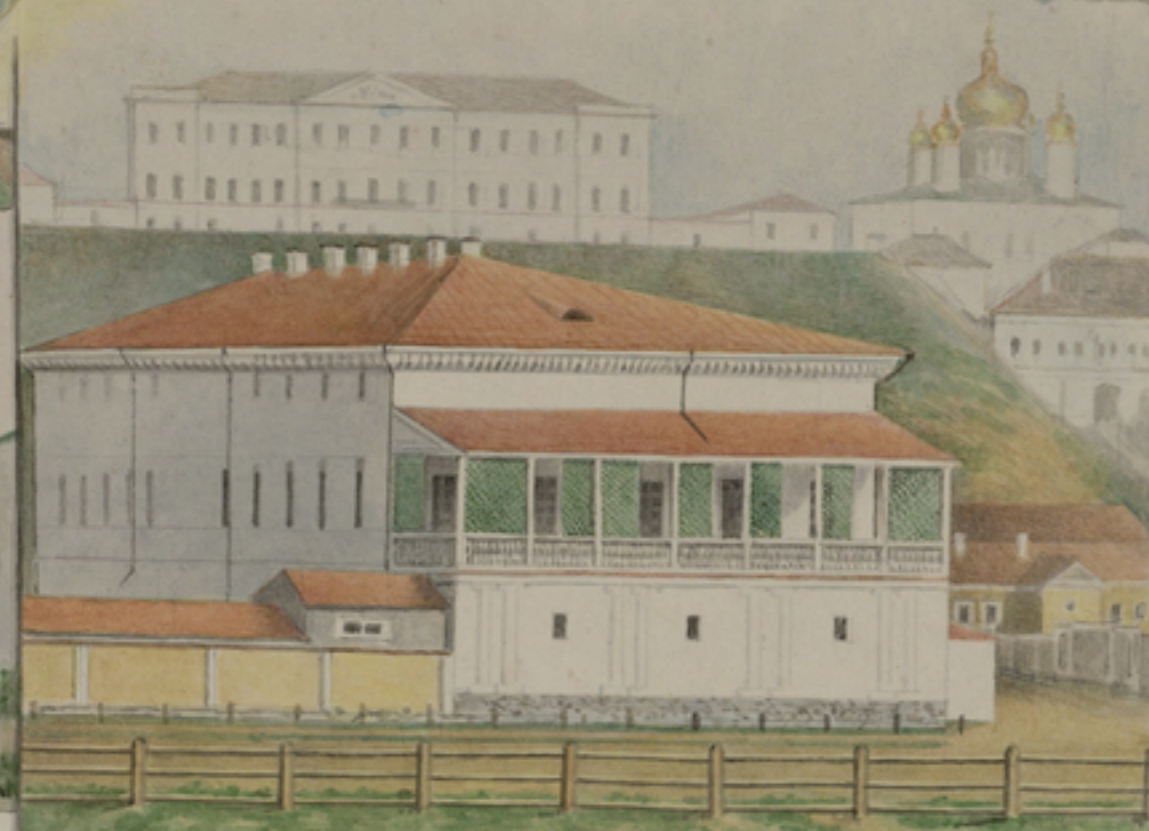
Старая Тюрьма



Гостиный дворъ 1706 г.



Углицкій колоколъ
съ 1837 г. по 18



Домъ въ которомъ останавливался бывший Наслѣдникъ С.И.В. Александръ II.

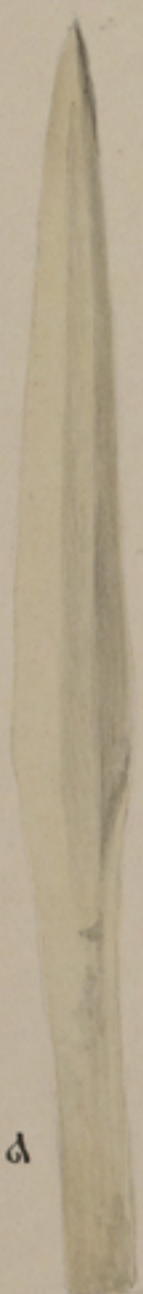


Башня надъ колодеземъ
съ 1689 по 1887 г.



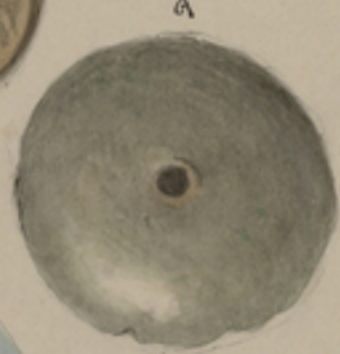
Бывшій гостиный дворъ съ 1840 по 1870





А вещи найденныя
при раскопках на
Искеръ
Изъ коллекціи
М. Знаменскаго.

Б Портретъ Ермака
писанный въ концѣ
XVIII в. Подобныя
экземпляры въ Сибирѣ
многочисленны



§ 68.... Многіе татары
и между нами также князь
Сейдакъ бѣдо часто во снѣ авленіи видали,
Нѣкоторые изъ нихъ ума лишились. И понеже
тѣмъ довольно доказано, что заключается нѣчто
божеское, то начали сожалѣть что надъ тѣломъ
такое сѣровство производили, и тѣжили, что Ер-
мака при животи его не извѣрали надъ собою
ханомъ. Они погребали его на Бегишевскомъ
кладбищѣ подъ вѣдръвою сосною.....

§ 69.... Но какъ
татарское духовенство
приведено было въ ревность, что ихъ
магометанскій законъ отъ такихъ чѣдесъ
нѣсколько можетъ нарѣшиться, то запре-
тили они народъ накрѣпко не упоминаеть и имя
ни его. И дабы сѣвѣрїе надъ могилою та-
кожъ уничтожить, то приказано было тѣмъ, ко-
торые тѣло его погребали, о погребальномъ
мѣстѣ никомъ не объявлять.... *Исторія Сибир. Мисіона*





Составлено со словъ старожила очевидца К. П. Николаева



ПРИНОСЪ ИКОНЫ ИЗЪ АБАЛАЦКАГО МОНАСТЫРЯ ВЪ ТОВОЛЬСКЪ

ПААНЪ
СТОЛИЧНАГО ГОРОДА ИСКЕРА

взятого Ерманомъ въ 1581г.

26 Октября

50 100 150 200 250
саж.



ИСКЕРЪ



РЫБОЛОВНЫЕ ПЕСКИ





НА ОБДОРСКОЙ ЯРМАРКЕ

VUE DE L'OBSERVATOIR ET DE L'EGLISE DE SPASKAIA
 A BERESOW DU COTÉ DU NORD
 A L'Observatoire. B L'Eglise. C Endroit ou enterre
 Le Knees Dolgorouiskoi

Могилла

Могилла

Князя Меньшикова
 †
 1729 г. 22
 Октября

Графа Остермана
 †
 1747 г.
 20 МАЯ



Издана в Санкт-Петербурге

Г. БЕРЕЗОВЪ СЪ ВОСТОКА

Кн. И. А. Долгорюкин. 1730-1738.





КОНДИНСКІЙ МОНАСТЫРЬ



ОСТАЦКАЯ ЗИМОВКА



ОСТАТЪКЪ И ОСТАЧКА



ОСТАЕКЪ МУЗЫКАНТЪ



ПОУТОВАЯ СТАНЦІЯ



Я. ДСМНДОВЪ



ТАТАРКИ



ОСТАЧКА



ТАТАРЫ