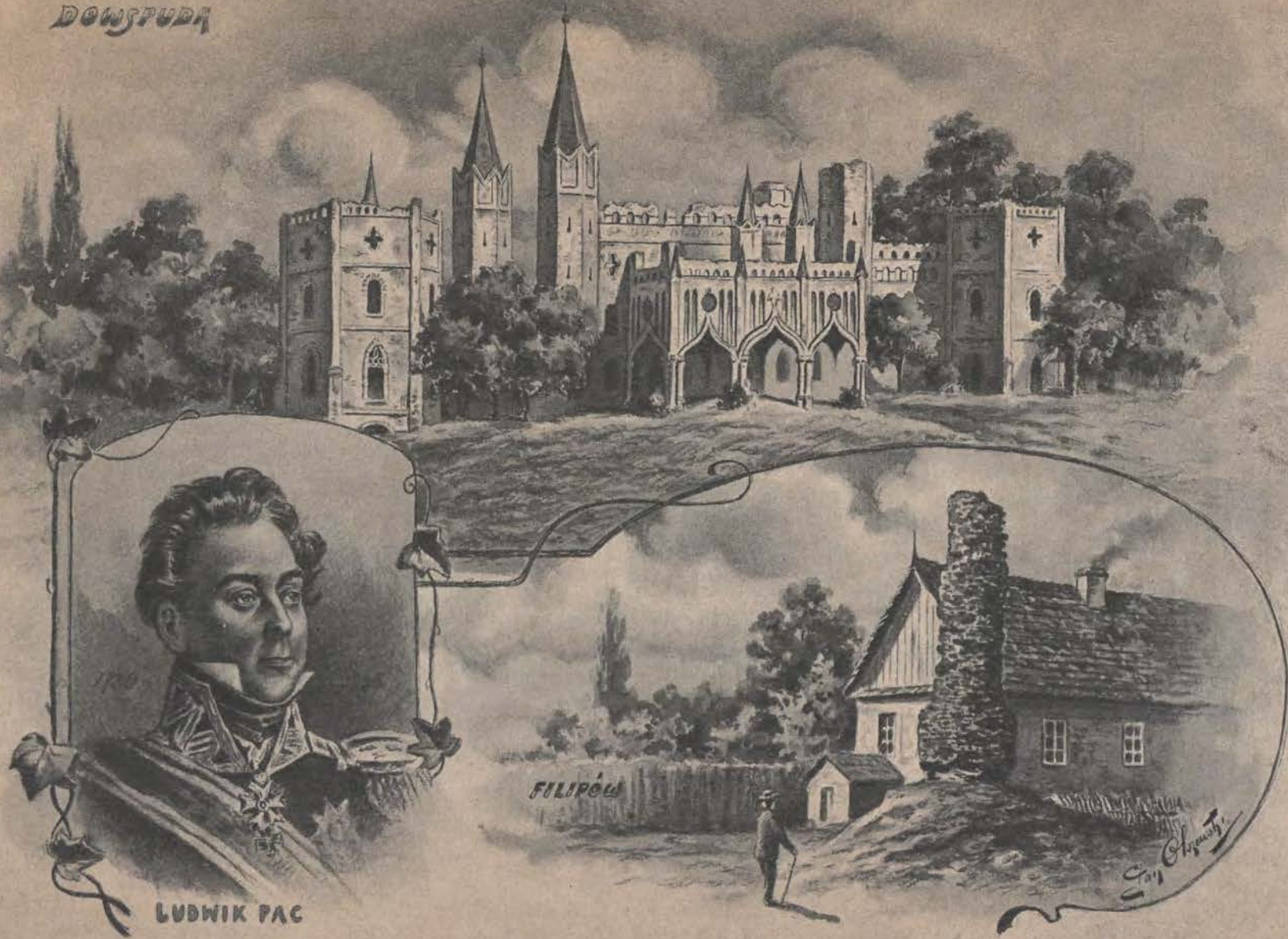


DOWSPUDA



LUDWIK PAC

FILIPÓW

C. J. Olszewski

DOWSPUDA, w gub. suwalskiej, odwieczna to własność potężnego rodu Paców. Z nich **LUDWIK HR. PAC**, b. generał w sztabie Napoleona, na miejscu drewnianego dworu, jako angłoman zagorzał, stawia wspaniały pałac na wzór zamków angielskich podług planów Bosio, dokończył go sprowadzony z Włoch Henryk Marconi, w r. 1823. Z przepysznej tej budowli, dziś zwaliska zaledwie zostały, a wspaniałe włoskie rzeźby i malowidła niewiadomo też gdzie się podziały.

Pod **FILIPOWEM**, w pow. suwalskim, znajdują się szczątki pomnika wystawionego na pamiątkę bitwy ze Szwedami i Niemcami w d. 12 października 1656 r. pod wodzą hetmana Gosiewskiego.