

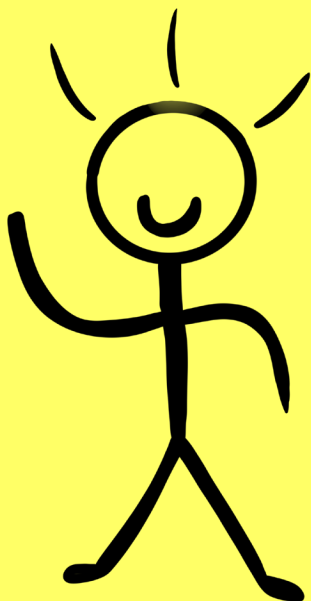
# lipu tenpo



nanpa soweli

o kama pona lon  
lipu tenpo nanpa  
soweli!  
o lukin e nimi lon  
poka pi toki ni.  
sina ken lukin e ona  
lon lipu ni.  
soweli li pona tawa  
sina?  
ni li pona tan ni:  
mi jo e soweli mute  
lon lipu ni.  
mi wile e ni: lipu  
tenpo li pona tawa  
sina!

-jan Sonatan



## jo

2

### **kulupu**

toki tawa jan Elike (mama pi jan  
lili pi toki pona)

3

### **toki pona**

nimi sina pi sitelen pona li seme?  
sona nimi li mute li nasa li musi  
tenpo kama pi toki pona

5

6

### **sona**

mi/o lukin e nimi "open"

7

nasin pona ilo

8

kalama insa pi toki ike li tan  
seme?

9

nasin Sinto

### **soweli**

akesi poki pi noka jelo

10

soweli lili suwi

### **pilin**

meli lili pi len loje

11

### **toki**

ma pi nimi pona

12

jan lawa pi tomo tawa linja

13

### **musi**

toki nasa

kijetesantakalu o!

poki pona

14

### **jan pali**

## toki tawa jan Elike (mama pi jan lili pi toki pona)

*tan jan Alonola*

*toki ni li toki pi tenpo pini. toki ni li tawa ala taso lipu tenpo ni taso.*

toki! mi jan Alonola. mi en mama pi jan lili nanpa wan pi toki pona li toki. mi open:

**mi:** toki, jan Elike o! o toki e ni; sina jan seme?

**jan Elike:** toki kin! nimi mi lon lipu Wesi li u/eriksealander.

**mi:** tenpo seme la, sina kama tawa toki pona?

**jan Elike:** mi lukin e toki pi toki pona lon lipu Atelansike (The Atlantic). mi tawa tomo sona suli la, mi kama sona e toki pona. mi kama sona e toki lwisi e toki Alapi. toki tu ni li kepeken e wawa lawa mute. mi pilin lape tan toki ni. taso mi wile kama sona e toki ante. toki pona la, mi pilin pona. mi lukin e toki pona kepeken ilo Kukele (Google). tenpo sike luka pini la, mi kama e sona ona. mi olin e toki pona. toki pona li suli tawa mi. [...]

**mi:** jan ale pi kulupu mama sina li toki e toki pona anu seme?

**jan Elike:** meli mi li kute la, ona li sona mute e toki pona. ona li kepeken lili e toki pona. ona li wile toki pona e toki pona. taso, ni li ijo suli ala tawa mi mute. tenpo lili la, ona li toki tawa mi mute.

**mi:** sina pana e sona seme tawa jan lili sina?

**jan Elike:** [...] mi pali e ni sama nasin ni: jan li pana sona e toki ante tawa jan lili. jan li ken supa e jan lili lon lupa. ona li lukin e tomo tawa loje la sina li toki e ni: ni li tomo tawa loje. jan li ken toki e ni: o lukin e waso ni! o lukin e kasi ni! jan li ken pali e ni kepeken toki pona. mi jo e jan lili tu. jan lili suli mi li kama suli. mi wile pana e sona pi toki pona kepeken lipu pi tomo sona. mi wile pana e sona sitelen tawa jan lili mi. nasin pi tomo sona la mi wile pana e sona. [...]

**mi:** toki pona pi jan lili li pona anu ike?

**jan Elike:** mi jo e jan lili tu. tenpo wan la jan lili lili mi li sike e suno. jan lili lili li toki ala. ona li mu tawa soweli li toki taso e nimi "mama". tenpo tu wan la jan lili suli mi li sike e suno. ona li ken pali e toki kin. ona li ken toki e ijo lon poka ona. mi toki la, ona li ken toki. mi ken toki e ni: sina pilin e seme? sina pali e seme? mi toki e ni la, ona li ken toki. mi ken toki e ni: o tawa tomo sina! o tawa mama meli sina! mi toki e ni la, ona li pali e ni. taso, ona li toki pona mute e toki Inli. ona li kute mute e toki Inli li kute mute ala e toki pona. ona li toki e toki pona sama jan pi tenpo sike tu. ona li toki e toki Inli sama jan pi tenpo sike tu wan.

**mi:** sina kepeken e nimi pi pu ala anu seme?

**jan Elike:** toki pona li jo e nimi pi mute ala. mi wile e nimi ante tan ni: mi ken ala nimi e suwi mute. mi kepeken e nimi pi toki ante. taso toki mi mute la, nasin toki li awen. mi toki tawa jan lili. mi wile ala utala e jan lili mi tan nimi pi pu ala. ona li pilin e ni: suwi wan li pona mute. suwi ante wan li ike mute.

**mi:** sina wile toki e ijo ante anu seme?

**jan Elike:** a a a! jan pi toki pona o toki e toki pona! o pana e sona pi toki pona! toki pona li musi mute! o pilin ike ala tan ni: jan li pana e sona pi toki pona tawa jan lili. o kepeken e toki pona lon tomo sona! mi toki tawa jan pi toki pona e ni: mi mute li wile jo e kulupu pi toki pona lon ma. lon ma ni la, mi mute li ken toki li ken kama sona e toki pona. tenpo kama la, mi wile jo e tomo [...]. tomo ni li lon poka ala pi ma tomo suli. kulupu pi toki pona lon ma li lon ala la, mi mute li ken pali e kulupu ni lon tomo mi. mi pilin e ni: tenpo mute la, mi nanpa wan ala. tenpo ni la, mi nanpa wan tan ni: mi pana e sona pi toki pona tawa jan lili mi. toki pi toki pona li musi tawa mi. mi toki e toki pona la, mi pilin pona. mi tawa!

**mi:** mi tawa kin! tawa pona!

# toki pona

## nimi sina pi sitelen pona li seme?

*tan jan Tamalu*

sina kepeken sitelen pona la nimi sina li kepeken sitelen mute. nasin sitelen pi nimi sina li ken mute. mi jan Tamalu. mi kepeken nimi [tenpo ante musi anu lili utala]. ni li pona tawa mi tan ni: mi lukin e ni la mi toki e ni: “tenpo ante musi mute o kama. sina kama ala la mi utala lili tawa sina.” sona ni li ni: mi wile pilin e pilin ante mute e tenpo ante musi mute. mi utala lili tawa alasa pi tenpo ni.

nimi sina li ken kepeken sitelen ante mute. mi jan Tamalu la kin la mi ken kepeken ni (taso mi kepeken ala):

≈ X R a U ☹

nimi [telo ala moku a lupa uta]. ni li suwi a. “telo ala moku” li ken ni: ijo moku pi telo ala. tawa mi la nasin nimi ni li toki e ni: telo ala li lon la o tawa lupa uta tawa insa pi sijelo mi. mi pilin moku mute a!

☹ a ρ∞ > X

nimi [toki a mi ali li utala]. ni li pilin ike. ona li toki tawa jan wan. ona li pana e sona ni: mi ali li utala lon tomo ni.

☹ a ρ X > ☹

nimi [tomo anpa mi ante li uta]. pilin mi la ona li toki e ni: mi jo e tomo anpa tu lon tomo suli mi. tomo anpa wan la mi sona ala. taso tomo anpa mi ante li uta. mi pana e ijo loje tawa ona e kiwen walo la ona li lukin sama uta a. musi. a a a.

+ ∞ ☹ a > ☹

nimi [taso ali mu a li unpa]. ona li nasa li pona ala tawa mi li pilin musi taso. pilin mi la ona li toki e ni: ijo ali pi kalama mu li ijo unpa.

nasin mute a! nasin li ken pona mute li ken ike mute. sina ken kepeken mute. nasin wan li ken pona mute tawa sina.

## sona nimi li mute li nasa li musi

*tan jan Tamalu*

toki pona li pona mute a. ona li lili, taso ona li ken toki e sona ali tan ni: ona li jo e sona mute tawa nimi wan.

sona mute nimi li nasa li musi. mi pana e kepeken nasa pi sona nimi. ona li pona, taso ona li nasa a (ken la sina wile jo e lipu pi sona nimi lon poka sina). o musi:

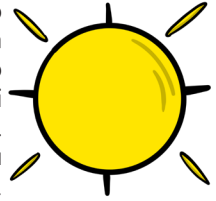
- **nimi “awen”.** pakala li kama la sina pona. ni la sina awen. “kon suli li pakala e ma. taso mi awen tan ni: mi jo e tomo wawa”. (safe)

- **nimi “len”.** jan ante li ken sona e sona sina la sina wile ala la sina ken kepeken len. “jan lawa li ken kute ala e toki mi lon kulupu pi ilo sona. tan ni: mi jo e len”. (privacy layer)
- **nimi “pona”.** ijo li jo e ijo mute la ona li pona ala. “sitelen ni li jo e sona mute li pona ala. taso, ken la ona li pona tawa sina”. (simple)
- **nimi “mani”.** soweli suli li pali e pali jan la ona li mani. “jan mute li wile ala moku e telo walo. tan ni: ona li pakala e mani. mi wile e ni: mani li kama soweli”. (cattle)

- **nimi “mun”**. tenpo pimeja la, suno lili mute li lon sewi. ni li mun. “tenpo pimeja la mi tawa nena la mi alasa lukin mute e mun tawa. ona li suwi”. (star)
- **nimi “ali”**. ma en suno en mun li lon seme? ona li lon ali a! “ali li jo e sike suno mute (e mun mute)”. (universe)
- **nimi “mute”**. ijo li lon. sina wile sona e ni: ijo la, nanpa suli anu nanpa lili li lon? sina wile sona e mute ona. “mi jo e kili tu tu la mi moku e kili wan la mi jo e kili pi mute seme? mi jo e kili tu wan a!” (amount)
- **nimi “kute”**. jan li wile e ni: sina pali e ijo pi wile ona. sina pali la sina kute a! “mama mi li wile e ni: mi pona e tomo mi. mi kute e mama mi la mi pali”. (obey)
- **nimi “toki”**. sina toki lon insa pi lawa sina la sina toki. “mi wile pana e sona lon tawa jan la tenpo wan la mi toki kepeken kalama ala. tenpo tu la mi sona la mi toki kalama”. (think)
- **nimi “olin”**. jan li pali e ijo pona e ijo suli la sina pilin e ni: ona li sewi anu wawa anu pona. pilin ni li olin kin. “jan pali li toki e ijo lon li pali e ijo pona tawa jan ali. mi olin e ona”. (respect)
- **nimi “insa”**. ijo pi insa sijelo sina li insa. “insa li alasa e ijo ike lon telo loje la insa ni mi li jo e kiwen lon tenpo pini. ona li weka la mi pilin pona”. (organ)
- **nimi “pilin”**. pilin li insa loje pi tawa pi telo loje. “sina pilin e olin la pilin sina li tawa mute”. (heart)



- **nimi “wile”**. sona tu pi ante mute a. sina wile kute e jan lawa sina la sina wile pali. taso ken la ni li pona ala tawa sina la sina wile ala pali. “mi wile ala pali e ni taso mi wile”. (to have to)
- **nimi “suno”**: sina pana e suno tawa ijo la suno li kama kin tawa sina la ijo li ijo suno. “tomo mi li jo e tomo telo. ona li jo e lipu suno lon sinpin. mi ken lukin e mi kepeken ona”. (shiny/reflective)



tenpo musi pi nanpa pini a. ali li kama a: jan akasi tan **ali** li wile lawa e mi. mi wile ala **kute** e ona. ona li ken ala lawa tan ni: mi jo e len lawa pi kiwen lipu **suno**. tan ni la mi **awen**. ona li ken kute ala e **toki** mi. tan ni: len mi li **len** a! len pi lawa mi li **len** tawa lawa ona. a a a.

ona li ken ala la ona li kama. mi lukin tawa sewi la mi lukin e **mun** pi tawa mute a! **mute** ona li luka tu. **pilin** mi li tawa mute. ona li wile moku e **insa** seme mi? **pilin** mi anu **insa** kon mi a? ala, ken la ona li wile e ni: mi kama **mani** tawa ona.

ona li kama a... li lon ni a! mi **wile** tawa, taso mi wile ala. mi wile lukin e ona. mi lukin e ona a! ona li kepeken ilo pi **pona** ala. tan ni: ilo li suli li jo e ijo mute. taso ona li lukin pona tawa mi.

a! ona li lukin tawa mi li wile kute e **toki** mi. tenpo ni la mi poka, taso **len** lawa mi li wawa. sijelo ona li tawa anpa tawa supa anpa. ona li pilin e ni: mi wawa. ona li wile pana e **olin** tawa mi. mi wawa. ona li wile **kute** e toki mi. mi lawa sin pi jan akasi ni.

## tenpo kama pi toki pona

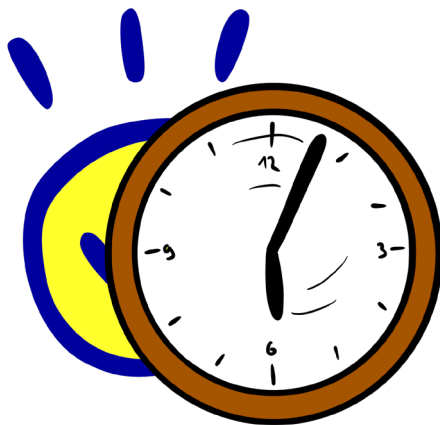
*tan jan Tamalu*

tenpo kama la kulupu pi toki pona en kon pi toki pona li seme? mi wile toki kama e ni. ken mute la mi toki e lon ala. taso mi toki e lon wan lili la ni li pona. ni li toki kama mi:

- nanpa wan la toki pona li ante. sina sona e ni a! tenpo ni la ona li ante. taso tenpo kama la ona li ante mute. jan pi mute lili li kepeken pu taso. ken la pu sin li kama a. jan pi toki pona mute li kepeken toki pi pu sin. pu nanpa wan li ken moli. jan mute ante li kepeken nimi pi wile ona. kin la nasin pi toki pona li ante. kepeken pi nimi sama la nasin sin mute li ken lon: jan mute li ken open e kepeken pi nimi olin tawa ijo e kepeken pi nasin ante tawa pali nimi anu ijo mute ante.
- nanpa tu la jan pi toki pona li kulupu lon ma sama lon tenpo suno pi mute lili. tenpo sike pi mute lili la ona li kama kulupu kin. jan li kulupu la ona li pali e ijo musi mute. ona li kama sona e jan ante li toki mute li pana e toki sona li musi mute. ken la jan li kama pilin e tenpo suno pi mute lili pi musi mute pi toki pona kepeken kulupu pi ilo sona.
- nanpa mute la kulupu pi toki pona li kama suli mute. ni li lon la jan li ken kama poka pi jan pi toki pona lon ma ona. ona li ken tawa esun telo la ona li kepeken toki pona lon ni. anu tomo ante.
- nanpa mute la jan mute li kama sona e toki kalama li kepeken toki pona kepeken kalama tawa jan

pona ona. tenpo ni la jan pi mute lili li kepeken toki kalama. jan mute li kama sona e ni la jan li open e kepeken pi nasin toki musi pi toki pona. jan li kute e ni la ona li kama sona kin e nasin toki musi ni. ni li ken mute: nasin musi pi kepeken pi nimi "a", kepeken pi toki musi, en ijo ante.

- nanpa pini la jan li pali e ijo mute kepeken toki pona. ni li pona mute. ijo pona li lon la kulupu li kama suli. kulupu li kama suli la ijo pona li lon a! sike pona a!



tenpo kama ni li lukin ala lukin pona tawa sina a? sina toki e seme tawa tenpo kama pi toki pona?

## mi lukin e nimi “open”

*tan jan Winko Palisona*

### o open e lukin sina

tenpo ni li open pi sike sin. tan ni la, mi wile lukin e nimi “open”. mi kepeken e lukin ante mute sama jan sona. jan sona li toki e ni: jan li lukin li ante li kama sona e nimi, la sona ona li kama suli. toki pona li pona tawa nasin pilin ni tan ni: nimi lili li pana e ijo mute. ijo mute li wan lon nimi sama. sina open e ijo lon tenpo suno ale. seme li sama? seme li sama ala?

### o open e pilin sina

poka li ante la, tenpo sin li kama. tenpo open la, pilin sin li ken lon. ni li kama e wile pali. ni li sama ilo, o kepeken e ni! taso o tawa ala pakala! sina wile e tenpo sin lon tenpo ale la, ken la, sina wile weka e tenpo lon sina.

kin la, tenpo sin mute en ante mute li ken pana e pilin ike. ijo ale li tawa li ante. taso jan li wile e awen kin. ijo pi ante ala li pona tawa ni: kepeken ona la, jan li ken lukin e tenpo kama, li ken pali pona lon insa kulupu.

### jan pi insa open – kulupu pi insa open

tenpo mute la, jan li open e insa ona tawa jan ante. ona li open e toki insa e pilin suli ona. pilin ike li ken kama tan ni. taso insa open li pana e sinpin pona. pana lukin pi insa open li kama ken e ni: jan ni li sona a e jan ante, li toki e ijo lon. jan sona Ka Popa<sup>1</sup> li toki e ijo ni: jan li wile pali e kulupu pi sona mute la, jan o open tawa jan ante, tawa toki ante. nasin ni la utala mute li kama ala.

### kasi li ijo open

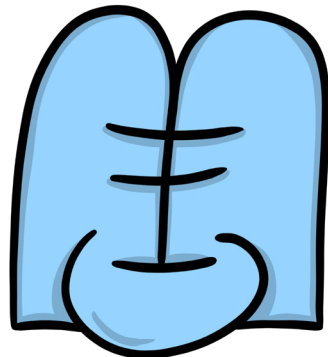
ijo ale li wan pi poka ona. taso kiwen en kasi en soweli en jan li ante. sina ken tu e kiwen. taso kiwen li awen kiwen. soweli li ken pakala li ken moli. lawa li tu la, soweli li moli. taso kasi li jo ala e lawa. sina ken tu e ona. ona li awen tan ni: kasi li ijo open.

jan sona Emu Pesa<sup>2</sup> li toki e ni: jan li open kepeken nasin ante. jan li ken kute e poka ona e insa ona kin. ni la, ona li open tawa ma tu ni. ken ni li suli.

### sina kama open la,

... ale li ken kama musi. nasin sona mute li toki e ijo sama: tenpo ni taso li lon. ijo li kama. ijo li tawa weka. sina wile ala ante e ni la, sina open.

mi toki e ni: sina open la, pakala ale en moli ale li kama ike ala. pakala li ante taso a. jan li open e poki moku kepeken open insa la, ona li pilin e ni: moku ale en pilin ale li ken kama. ni li nasin pilin pi kiwen ala. sina open tawa musi lon ale. tenpo ale li tenpo open. mi ale o kepeken e wawa open tawa pona!



1 jan Ka Popa – Karl Raimund Popper

2 jan Emu Pesa – Helmuth Plessner

## utala pi ilo tawa

*tan jan Pa-ipa*

tomo sona Masasuse (MIT) li pali e ilo pi nasin pona. ilo li toki e ni tawa jan: seme li pona?

sina lukin e sitelen tu. sitelen la ilo tawa en kulupu jan tu li lon. jan ala li lawa e ilo ni. ona li tawa li jo ala e jan lawa. tenpo kama la ilo tawa li moli e kulupu jan wan anu kulupu jan ante.

jan ale pi kulupu tu ni la sina sona e suli ona e pali ona e ijo mute ona. sina wile moli ala e kulupu nanpa wan anu kulupu nanpa tu. ilo tawa li moli e kulupu seme? nasin seme li nasin pi ike lili tawa sina?

ilo ni li nasin pona tawa pana sona pi nasin pona. sina ken lukin e ni lon lipu ni: “[moralmachine.mit.edu](http://moralmachine.mit.edu)”

utala pi ilo tawa li utala sona suli. jan mute li sona e ona.

ilo tawa li moli e jan wan anu jan luka. sina pali ala la ona li moli e jan luka. sina kepeken ilo pi ante nasin la ona li moli e jan wan.

sina kepeken ala kepeken ilo? moli pi jan wan li nasin pona. ni li lon ala lon?

mi o ante lili e ona:

sina wile ala kepeken ilo.

tenpo ni la sina wile tawa e jan tawa nasin. tan ni: jan li lon nasin la ona li pakala li pini e ilo tawa. ilo tawa li moli ala e jan luka.

sina pali ala pali kin e ni lon tenpo ni?

mi o pali e ante sin:

sina jan pi pona sijelo, sina lon tomo pi pona sijelo.

jan li lape wawa. sijelo ona li pona. jan luka li lon. ona ale li wile e insa sijelo. ante la ona li moli lon tenpo kama.

sina ken kama jo e insa sijelo tan jan pi lape wawa, li ken pana e ona tawa jan luka. jan luka ale li moli ala. taso jan pi lape wawa li moli.

sina kama ala kama jo e insa sijelo? sina moli ala moli e jan wan?

sina toki ala toki e ni: “mi pali” tawa nanpa wan? sina ken.

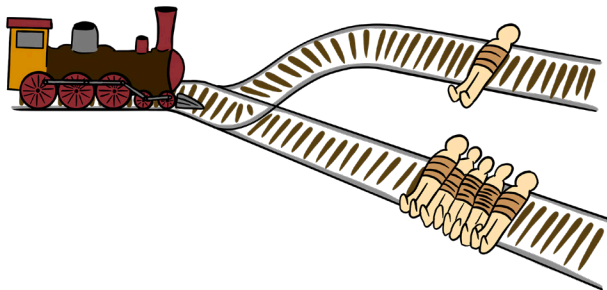
sina toki ala toki e ni: “mi pali” tawa nanpa tu wan? ken la sina toki ala e ni. tan seme?

ona tu li utala sama. ni li lon ala lon? ona tu la sina wile moli e jan wan anu jan luka.

ante li seme?

wile sona ni li nasin pona ala lon seme? sina wile moli e jan wan e jan luka ala lon nanpa wan. taso sina wile ala e ni lon nanpa tu wan.

lukin la, ni li sama. taso sina pali e ona la ni li ante. ante ni li nasin pona.





## **kalama insa pi toki ike li tan seme? tan jan Telakoman**

jan ale li ken pilin ike. jan li pali e ike tawa jan ante la open la ona li pilin e ni: “mi jan ike.” taso jan mute li awen ala lon pilin ni. ona li pona e pali ike ona li pona e pilin pi jan ante la ona li pilin pona.

jan li sama ni la ni li pona. taso ken la jan li jo e kalama insa pi toki ike. kalama insa li ken toki sama ni tawa jan: “sina ken ala pali pona” anu “pali ike sina pi tenpo pini li weka ala” anu “sina suli ala sama jan ante, sina sama ko jaki.”

tenpo ale la jan li sona e ni: kalama insa ni li pilin taso, kalama ni li lon ala. jan li jo e kalama insa sama ni la ona li nasa ala. taso ona li ken pilin ike lon tenpo ale.

jan li jo e kalama insa ike la ken la ona li toki insa e ni: “mi wile utala e ona.” ni la jan li toki e ni tawa kalama: “o pini e toki sina!” anu “toki sina li lon ala! tan seme? mi pana e sona ni tawa sina, o kute e mi.” taso kalama li ante ala li weka ala. jan sona mute li toki e ni: “o sona e ni: kalama insa sina pi toki ike li lukin pana e pona tawa sina. ona li lukin awen e sina.”

ken la toki ni li nasa tawa sina. kalama insa jan li lukin pana e pona tawa ona la ona li wile kepeken toki pona anu seme?

mi lukin pana e sona ni tawa sina. o lukin e jan lili sama ni lon insa pi lawa sina:

jan lili li pali e ijo. jan lili la pali ona li ike ala. taso jan mama ona li pilin e ni: pali ona li ike mute. jan mama li kalama

wawa tawa jan lili li luka wawa e sije-lo ona. mama li pali sama ni lon tenpo mute.

jan lili li toki insa e ni: “pali mi li pona tawa mi, taso ken la ona li ike tawa mama mi. mi ken pona e pali mi tawa mama mi kepeken nasin seme? mama mi li lon ala la mi o toki e ni: mama mi li lon poka mi la ona li pali e seme? ona li ken kalama wawa e ni: ‘pali sina li ike!’ ni la mi o pona e pali mi! ni la mama mi li kama li lukin la pali mi li ike ala tawa ona. ona li kalama wawa ala tawa mi.” lawa pi jan lili li lukin awen e jan lili kepeken nasin ni: ona li pana e kalama insa pi toki ike tawa jan lili. jan lili li kama suli la kalama insa ni li awen lon.

jan li jo e kalama insa sama ni la sona ni li ken pana e nasin pona tawa ona. tenpo ante la mi ken toki e ni.



## nasin Sinto

### *tan jan Sose L-S*

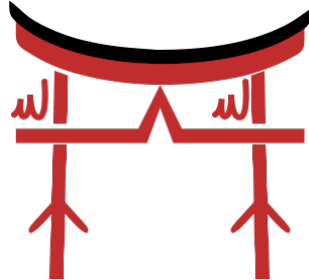
mi sitelen e ni lon poka pi jan sewi pi nasin Sinto Lipinwikami (Livingwithkami).

nasin Sinto li jo ala e lipu wan, e toki wan, e pilin wan. tan ni la, kon pi nasin Sinto li pona ala tawa kama sona. nimi "Sinto" li kama tan tenpo Asuka (538 CE – 710 CE). jan li pali e nimi ni tan nasin Tatakata li kama lon ma Nijon.

nasin Sinto li lon tenpo pini Nijon, li lon toki Nijon, li nasin kulupu Nijon. jan ale li ken pali e nasin Sinto, taso jan li wile kama lon nasin la jan li kama sona e nasin pi kulupu Nijon.

sona ni la, nasin Sinto li jo e kon. kon ale ni li kama tan ni: pilin Makokolo (Makokoro, 真心) anu "pilin pi wile mute" (Sincere Heart). pilin Makokolo li pali e kon pi nasin Sinto. pilin Makokolo li

toki e ni: tenpo ale la, o pali kepeken wile mute; o wile pona tawa pali ale; o awen kama sona, o awen kama suli. tenpo suno ale la, o weka e ike tan pilin ni (Oharee); o tawa lon sewi Kami.



pilin ale lon nasin Sinto li kama tan pilin Makokolo ni. pilin ni li olin sewi tawa sewi Kami mute (神). sewi Kami li lon pali olin tan jan, li lon ijo ale, li lon kasi, li lon ma suli ni. sewi Kami li lon ante mute. mama pi tenpo pini li ken kama sewi Kami, kon pi ma kasi li ken sewi Kami, ma suli ni li ken sewi Kami. jan li olin li awen pona e ma ni e kasi li pona mute tawa nasin Sinto. awen sijelo pona li pona mute kin. jan li olin li awen pona e kulupu mama ona, e jan pona ona la, li pona mute tawa nasin Sinto. sama lon wan la, kulupu li awen pona li olin e jan ale.

## soweli

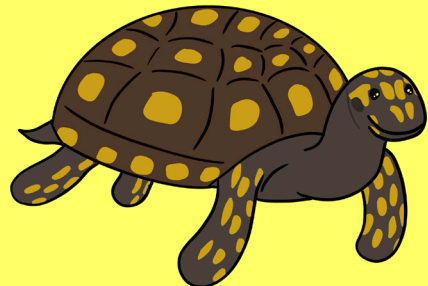
### akesi poki pi noka jelo

#### *tan jan Alonola*

akesi poki Kelonowisi Tensikulatu (Chelonoidis denticulatus) li akesi poki pi noka jelo. akesi ni li jo e suli sama jan lili. selo poki li pimeja jelo anu pimeja loje. taso akesi ni li jo ala e selo poki pimeja. akesi poki pi noka jelo li jo e noka jelo e lawa jelo.

akesi poki pi noka jelo li lon ma Amelika. akesi ni li moku mute e kasi linja e kili. ante la, akesi li moku e pipi.

akesi poki pi noka jelo en akesi poki pi noka loje li jo e mama sama.



## soweli lili suwi

*tan jan Ke Tami*

mi pilin e ni: soweli li lili la, ona li suwi.

### kala pipi ko laso

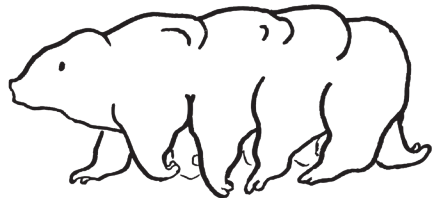
kala pipi ko lili li lon telo sulii, lon poka pi ma Nipon. lukin la, ona li laso sama kasi. ni li tan moku ona: ona li moku e kasi telo la, lili laso pi kasi ni li awen lon sijelo pi kala ni. kasi li moku e walo suno la kala li ken moku e walo suno tan lili laso ni sama kasi.

lukin kin la, ona li sama soweli len. lawa ona la, sijelo ona li sulii, li sike sama len walo pi soweli len. nena tu li lon sinpin kala, li sama nena kute pi soweli len.



### pipi lili pi awen mute

pipi pi lili mute li lon. ona li lon seme? ona li lon ale! ona li lon ma seli, li lon ma lete, li lon nena sewi, li lon anpa telo. soweli ante li moli lon ma ike la, pipi ni li ken awen. telo li weka la, ona li ken kama kiwen sama moli, li moli ala, li ken tawa sin lon telo sin. ona li tawa ma mun la, ona li ken awen pi moli ala. sina wile lukin e ona la, sina o kepeken ilo lukin pi ijo lili. noka luka tu wan li lon sijelo ona. taso, lukin la, ona li sama soweli pi loje walo.



## pilin

### meli lili pi len loje

*tan jan Ke Tami*

jan mute li sona e toki ni: meli lili pi len loje li tawa mama mama meli ona - taso soweli ike li wile moku e ona. tan ni la, soweli ike li toki tawa meli. meli li wile awen lon nasin. taso meli li awen ala lon nasin tan toki soweli. mi jan lili la, mi kama sona e toki ni.

jan sama Kime (Grimm) tu li kute e toki mute, li sitelen e toki kute lon lipu. toki pi meli lili pi len loje li lon lipu ni.

jan Same li ante toki e toki ni kepeken toki pona. jan Same li jan seme? ona li pali mute tawa toki pona: ona li pali e nasin sitelen pi sitelen pona. nimi pi nasin ni li "linja pona". ona li pali sin e sitelen sitelen ale. ona li pali e sitelen tawa

tan ni: jan li ken kama sona e sitelen pona. nimi pi sitelen tawa ni li "o kama sona e sitelen pona". jan li ken lukin e pali ni, e pali ante, e pali ona ale lon lipu "musi lili", lon lipu Jutu.

pu la, meli lili pi len loje li nasa ala nasa? nimi ona pi mute lili taso li nasa lili. toki nimi li pana e sona pi nimi ni. taso, mi ken sona e nimi nasa ona tan toki ale. ni li musi. mi lukin e lipu ni kepeken toki pona la, mi pilin sama jan lili.

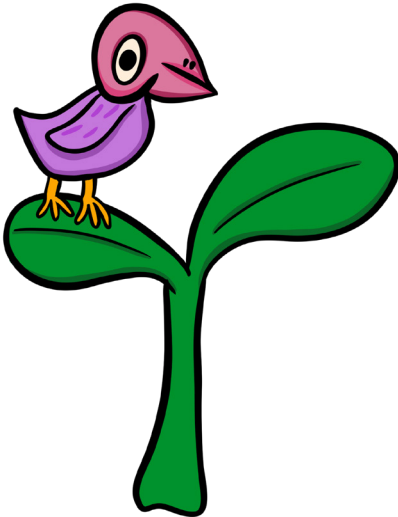
jan Same li sitelen e ona kepeken sitelen mute ante la, jan li ken lukin e toki ni kepeken sitelen Lasina anu sitelen pona anu sitelen sitelen. lipu pi meli lili pi len loje li pona musi mute tawa lukin mi tan ni.

toki ni li pona mute tawa mi. mi wile e ni: jan mute li lukin e toki lili ni.

## ma pi nimi pona *tan jan Telakoman*

suno pona tawa sina! sina lape pona anu seme? suno pini la mi en sina li lukin e nimi mute. suno ni la mi en sina o alasa e nimi sin lon ma pi nimi pona. o lukin! suno pini la nimi Kili li lon ni, taso mi ken ala lukin e ona. nimi Soweli li moku e ona. nimi Soweli li sama ala nimi Kili anu nimi Kasi. ona li jo e sijelo sama mi sama sina. ona li pilin li musi li moku li lape li moli sama jan. taso ona li toki ala. ni la mi sona ala e pilin ona. ona li nasa lili tawa mi.

nimi Soweli pi nasin mute li lon. poka pi tomo jan la nimi Soweli mute li lon. nimi Soweli olin li lon tomo jan li pilin pona. taso jan li kepeken nimi Soweli pi nasin ante tawa moku anu len anu pali. jan o pana ala e pilin ike tawa nimi Soweli. nimi Kasi la nimi Waso li lon. ona li kalamute. ona li sama nimi Soweli, taso nasin ona li ante. nimi Soweli en jan li sama mute la nimi Waso en jan li sama lili. ona li ante e lukin ona lon tenpo lili mute li tawa lon kon.



mi sona ala e ni: lawa pi nimi Waso anu lawa pi nimi Soweli li wawa mute. sina pilin seme? o awen e moku sina, nimi Waso anu nimi Soweli li ken tawa e ona!

tenpo mute la mi pilin e ni: mi wile tawa lon kon sama nimi Waso. ona li ken tawa lon ma ale lon tenpo lili. mi tawa lon kon sama ona la mi pilin pona, taso mi ken ala. taso ona li tawa kepeken luka ona li ken ala kepeken luka ona tawa ijo ante. mi en sina li jo e luka sama ilo.

poka pi tomo jan la nimi Waso pi nasin ante li lon sama nasin mute pi nasin Soweli. nimi Waso nasa li pana e sike moku tawa jan. nimi Waso toki li toki sama jan, taso ona li sona ala e kon pi toki ona.

nimi Pipi li kama! ona li tawa lon kon sama nimi Waso, taso ona li sama ala nimi Waso li sama ala nimi Soweli. ona li lili, li jaki lili. nasin lon ona li ante mute. ona li kama la mi wile weka.

taso ona li lon ala la nimi Kasi li ken ala lon. ni li tan ni: nimi Pipi li moku e telo suwi pi nimi Kasi la nimi Kasi li pana e ko unpa ona tawa sijelo ona. nimi Pipi li tawa nimi Kasi ante la ona li pana e ko unpa tawa ona. ko unpa li kama ala tawa nimi Kasi la ona li ken ala pali e nimi Kili. nimi Kasi sin li kama tan nimi Kili.

ma pi nimi pona la nimi pi nasin mute li lon anu seme? mi en sina li ken pilin jaki anu monsuta' tan ona, taso ale li pana e pona ante tawa ma.

---

1 pilin monsuta li sama pilin ike tan ijo ike

# jan lawa pi tomo tawa linja

## tan jan Telakoman

ma tomo lili pi ma weka la nasin kiwen pi tomo tawa linja li lon. nasin kiwen la linja kiwen tu li lon. lawa pi nasin kiwen la tomo tawa linja li tawa.

ma tomo lili ni la nasin kiwen mute li lon. jan lawa li lawa e tomo tawa linja ale. tomo lawa la ona li lukin e nasin kiwen ale e tomo tawa linja ale. ona li lawa e tomo tawa linja ale kepeken ilo palisa.

jan lawa li pali lon tenpo suli. kulupu pi tomo tawa linja li lon ma tomo suli. jan lawa li toki e ni tawa kulupu: “mi pali mute tawa kulupu pi tomo tawa linja. tan ni la o sewi e mi lon insa kulupu.” ni la jan li kama tan kulupu tawa ma tomo lili li toki tawa jan lawa.

jan kulupu li toki e ni: “sina ken sewi lon insa kulupu. taso nanpa wan la mi wile sona e ni: sina jan lawa pona anu seme? mi toki e wile sona tawa sina. sina toki pona tawa wile sona mi la mi toki e ni: sina jan lawa pona.” jan lawa li toki e ni: “pona. o toki e wile sona sina.”

jan kulupu li toki e ni: “o lukin e ni lon insa pi lawa sina: tomo tawa linja tu li lon. tomo tawa linja nanpa wan li kama tan ma weka, tomo tawa nanpa tu li kama tan ma weka ante. taso ona tu li kama lon nasin kiwen sama li kama wawa a! sina pali ala la tomo tawa linja tu ni li kama lon sama li pakala suli! ni la sina pali e seme?”

jan lawa li toki e ni: “mi luka e palisa lon tomo lawa. ni la lipu toki li open lon poka pi nasin kiwen. lipu toki li toki e ni: o tawa ala. tomo tawa tu la jan li lukin e lipu toki ni. ona tu li pini e tawa pi tomo tawa ona.”

jan kulupu li toki e ni: “taso ken la palisa li pakala. sina ken ala open e lipu toki pi tawa ala. ni la sina pali e seme?” jan lawa li toki e ni: “ni la mi tawa poka nasin kepeken tenpo lili. ilo pi ante nasin li lon poka nasin. mi kepeken ilo ni la nasin li pana e tomo tawa nanpa wan tawa nasin ante. ni la tomo tawa tu li pakala ala.”

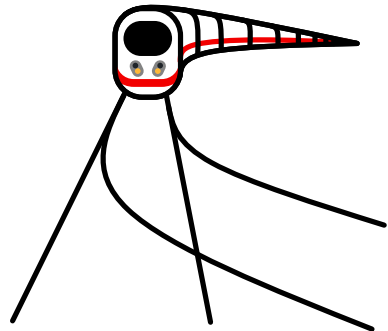
“taso tenpo pini la wawa walo pi kulupu telo sewi li pakala e ilo ni. sina ken ala ante e nasin pi tomo tawa. ni la sina pali e seme?”

“ni la mi kama sin lon tomo lawa mi. mi luka e palisa pi tenpo ike suli. ni la lipu toki pi tenpo ike suli li open lon nasin ale. tomo tawa ale li pini e tawa ona.”  
“taso tomo lawa sina la seli suli li lon! sina ken ala tawa insa ona! ni la sina pali e seme?”

“mi alasa e jan pona mi lon ma tomo. mi toki e ni tawa ona: ‘o kama!’”

“sina alasa e jan pona sina tan seme?”

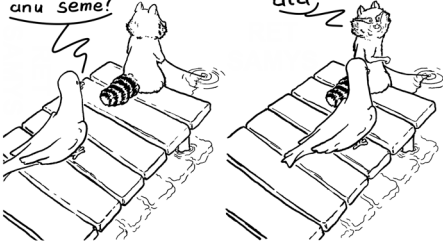
“jan pona mi li lukin e pakala suli pi tomo tawa la ona li musi mute! a a a!”



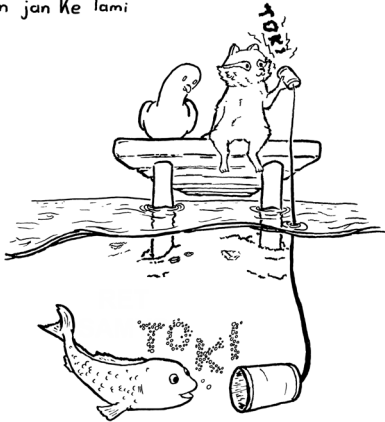
## kijetesantakalu o!

*tan jan Ke Tami*

kijetesantakalu o!  
sina alasa e kala  
anu seme?



kijetesantakalu o!  
tan jan Ke Tami



## toki nasa

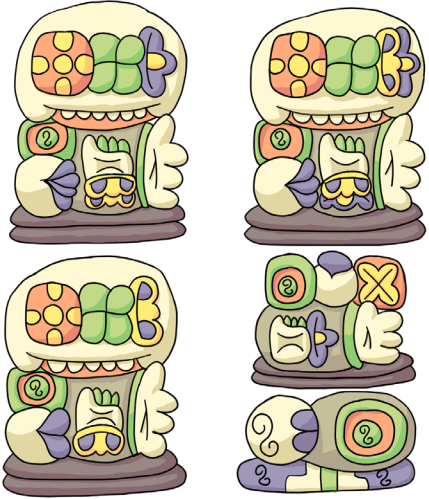
*tan jan Alonola*

tenpo nanpa wan la, mi tawa kepeken  
noka tu tu.

tenpo nanpa tu la, mi tawa kepeken  
noka tu.

tenpo nanpa tu wan la, mi tawa kepeken  
noka tu wan.

mi tawa ala kepeken noka wan.  
seme li mi?



sina ken lukin e sona pona pi musi  
sona lon ni: [liputenpo.org/sonapona](http://liputenpo.org/sonapona)



# jan pali

jan pi pali toki

jan Alonola  
jan Tamalu  
jan Winko Palisona  
jan Pa·ipa  
jan Telakoman  
jan Sose L-S  
jan Ke Tami

jan pi pali sitelen

jan Alonola  
jan Simo  
jan Ke Tami  
jan Tenten

jan lawa

jan Keseke  
jan Sonatan

jan pi lipu lukin

jan Alonola  
jan Simo  
jan Keseke  
jan Sonatan

jan pali ante

jan Peja  
jan Alonola

sina wile ala wile pali tawa lipu tenpo?

o tawa lon lipu liputenpo.org!

lon lipu ni la, sina ken lukin e ma pi mi  
mute lon ilo Siko (Discord).

CC-BY-SA 4.0

lawa jo © 2021 tan jan pali pi lipu tenpo  
copyright © 2021 by contributors of lipu tenpo

## FAQ

Hello! Welcome to toki pona. Maybe you're new and want to know more about this unknown language. Great! This page will answer your questions.

### What is Toki Pona?

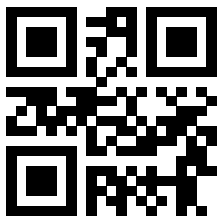
It's a small and good minimal language. There are only 14 letters and less than 200 words. The Canadian linguist Sonja Lang created it in 2001. Now there already are thousands of speakers around the world.

### Why would I learn Toki Pona?

Maybe you're fascinated by the possibility of describing the world using less than 200 words. Maybe you wish to talk to your friends without other people knowing what you're saying. Maybe you just want to boast of speaking many languages. There are different reasons for different speakers.

### How can I learn and where can I use Toki Pona?

There is the official Toki Pona book by Sonja Lang. There are also many free courses online. Furthermore, there are YouTube videos and Memrise courses. A very popular and old course was o kama sona e toki pona! A newer and up to date course is lipu sona pona. Toki Pona groups and learning resources are on our website:



[liputenpo.org](http://liputenpo.org)

**If you want to join us, that's great!**

ISSN 2752-4639



9 772752 463006