

大日本史

三十

第六十卷 本紀
 後嵯峨天皇

第六十一卷 本紀
 後深草天皇

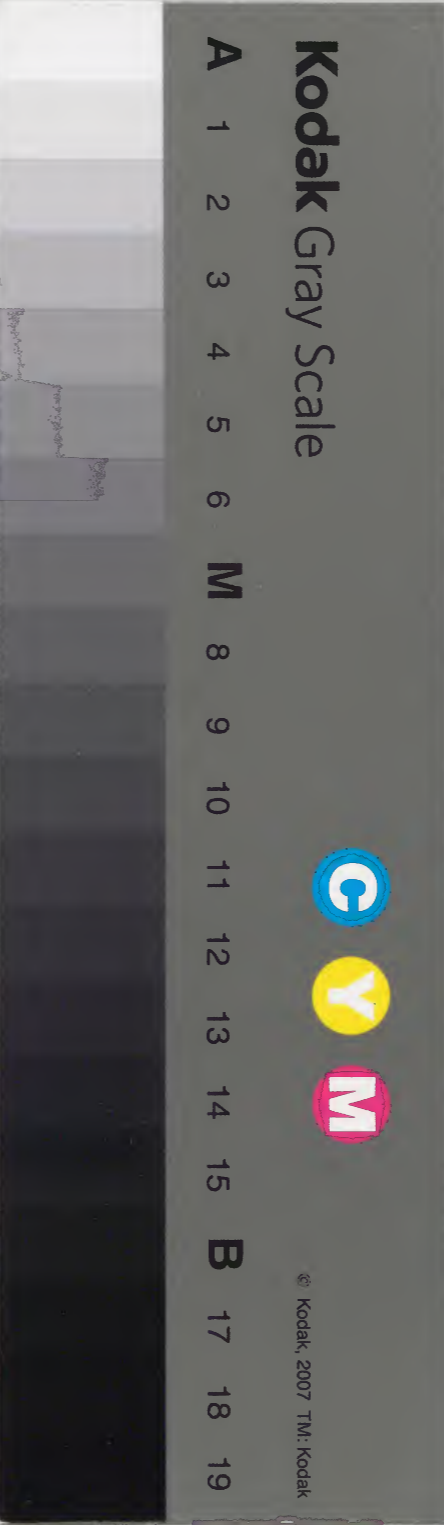
類	二〇二五	和書門
號	五三八	
函	一五〇	
架	五〇	
冊	一	

史傳

內閣文庫	番號	和 20258
	冊數	150 (30)
	函號	138 105

類	二〇二五	庫文閣
號	五三八	
冊	一五〇	
架	五〇	
冊	一	

架冊五
六五歴知



大日本史卷之六十

後嵯峨天皇

本紀第六十八皇覺所



權中納言從三位源光圀曾修

男權中納言從三位綱條

玄孫權中納言從三位治保重校

後嵯峨天皇

後嵯峨天皇諱邦仁、土御門帝第七子也、

要記○按天皇行第、諸書所載、互有異同、今

皇為兄、其他生年不可考、今姑從本書說、為母

第四、然諸書無可考、今姑從本書說、為母

贈皇太后源氏百鍊鈔一代要記承久二年

二月二十六日丁亥生皇胤紹運錄皇年一代略記歷代皇紀○一

代要記當土御門帝之南遷天皇年甫二歲

依外家大納言源通方通方薨後供奉稍怠

天皇厭之五代帝王物語增鏡徙承明門院所居士御

門殿五代帝王物語及長欲為僧五代帝王物語增鏡承明門

院止之天皇意未決潛謁石清水宮通宵默

禱夢壇上有聲曰椿葉之影再改天皇覺而

心喜之自是勵精學問仁治三年正月四條

帝崩無後時論洵洵人懷疑惑增鏡修明門院

及前攝政道家欲立順德帝皇子忠成王神皇

正統記修明門院據增鏡北條泰時意在立

土御門帝後詣鶴岡宮探籌亦協於是決意

遣秋田城介安達義景於京師立天皇謂曰

京師如立新院皇子雖既立宜即廢之義景

入京師承明門院使人覘之時羣臣造忠成

王第待義景至獨前內大臣源定通侍天皇

于土御門殿義景至門庭荒蕪聞無人跡義

景見定通具陳泰時之意於是百官奔赴五代

帝王物增鏡二十日癸卯冠於土御門殿為親王

一代要記即夜踐阼於權大納言藤原隆親冷泉

萬里小路第後中記百鍊鈔五代帝時曠大

位十二日百鍊鈔以攝政兼經為關白左大臣

藤原良實右大臣藤原實經內大臣藤原兼

平權大納言兼左近衛大將藤原實有大納

言兼右近衛大將藤原實基竝如故公卿補

要記歷代皇紀二十五日戊申葬四條天皇百鍊鈔後中記

四條院御葬禮記增鏡三月癸未朔行幸權大納言藤

原公相今出川第避方忌百鍊鈔十八日庚子

天皇即位于太政官廳五藥百鍊鈔天祚禮

時年二十三百鍊鈔二十五日丁未關白兼

經罷以左大臣藤原良實為關白公卿補任

物語增鏡夏四月三日乙卯御太政官廳百鍊鈔九

日辛酉權大納言左近衛大將藤原實有罷

權大納言藤原忠家兼左近衛大將公卿補

要記歷代皇紀十二日甲子還御冷泉萬里小路第

平戶二十五日丁丑遣使山陵告即位百鍊平

記戶五月二十八日巳酉行幸今出川第避方

忌平戶六月三日甲寅洪水歷代皇紀皇十

日辛酉以藤原姞子為女御百鍊鈔女院小

十五日丙寅前武藏守北條泰時卒百鍊鈔要鈔

紀歷代皇紀十七日戊辰雨水歷代皇紀皇是

月歲星入東井自五月雨至是月凍寒如冬

平戶秋七月辛巳朔鳥羽勝光明院火百鍊鈔一鍊

代要略記皇八日戊子遣使大原法華堂百鍊鈔

追改顯德院稱後鳥羽院百鍊鈔一鍊代十一

日辛卯追尊所生源通子白皇太后百鍊鈔皇年代

略記置國忌十三日癸巳先是金剛峯寺與院

僧徒與傳法院僧徒爭鬪遣使禁止之至是

與院僧徒燒傳法院復遣兵防遏之八月七

日丁巳以將修陣座移內侍所於西中門廊

百鍊鈔九日巳未立女御藤原姞子為中宮公卿

補任女院平戶十四日甲子陣座成奉安內侍

所十九日巳巳發大奉幣使二十二日壬申

遣使宇佐百鍊鈔九月十二日辛卯新院崩于

佐渡百鍊鈔後中記一作二十年日冬十

月二十一日庚午御禊百鍊鈔略記一代要記皇

十一月十三日辛卯大嘗百鍊鈔皇胤紹運

代略記是月太白犯哭星平戶記十二月十六

日甲子始臨萬機百鍊鈔二十七日乙亥前

關白家實薨公卿補任

寬元元年癸卯春二月二十二日己巳以後

鳥羽帝忌辰原輕囚百鍊鈔二十三日庚午號

準三宮藤原彥子曰宣仁門院百鍊鈔女院

外部類記引二十六日癸酉改元百鍊鈔公卿

鑑記東三月丁丑朔日有食之夏五月十日乙

酉行幸前太政大臣公經今出川第避方忌

十三日戊子藏新院御骨於大原法華堂側

十八日癸巳雨雹百鍊鈔二十三日戊戌鎌倉

地大震東鑑是月痘瘡流行百鍊鈔六月二十六

日辛未號準三宮覺子內親王曰正親町院

百鍊鈔女院小傳院二十八日癸酉以皇子

久仁為親王百鍊鈔一代要記歷代皇紀作二帝

十六秋七月十五日庚寅避方忌于土御門

殿閏月二十三日丁卯以壺切劔失改鑄之

二十七日辛未修熾盛光法禳天變百鍊鈔八

月十日癸未立久仁親王為皇太子百鍊鈔一代要

記五代帝王以右大臣藤原實經為傳公卿

攝關九月十八日辛酉陰明門院崩百鍊鈔小鈔

傳紹運要錄○一代要冬十一月五日丁未

大雪百鍊鈔十二月癸酉朔謁石清水宮百鍊鈔增

鏡○歷代皇五日丁丑行幸賀茂社百鍊鈔

紀係十一月五日丁丑行幸賀茂社歷代皇

鏡增十四日丙戌號準三宮暉子內親王曰

室町院○女院小傳十八日庚寅慶珍皇寺

百鍊鈔辛丑晦白虹貫日東鑑○歷代皇紀

二年甲辰春正月二十七日戊辰松尾山崩

大井川竭○歷代皇紀二十八日己巳以皇

子宗尊為親王百鍊鈔○歷代皇三月十一

日辛亥遣權中納言藤原顯親于伊勢奉幣

大神宮百鍊鈔伊勢公卿十八日戊午置御

書所、二十六日丙寅、卜松尾山崩大井川竭
 於軒廊、鈔百鍊夏四月二十八日戊戌、征夷大
 將軍藤原賴經辭職、以其子賴嗣為右近衛
 少將、征夷大將軍、公卿補任百鍊五月六日
 乙巳、弗豫、二十日己未、減服御常膳、鈔百鍊六
 月庚午朔、關白良實罷左大臣、十三日壬午、
 以右大臣藤原實經為左大臣、內大臣藤原
 兼平為右大臣、權大納言藤原忠家為內大
 臣、公卿補任一代讀經神泉苑祈雨、鈔百鍊二
 臣、要記歷代皇紀

十六日乙未、修請雨經法、二十七日丙申、雨、
請雨經法記廷議國忌廢置、秋七月二日庚子、地
 震有聲、五日癸卯、夜黑雲起西南五十道、十
 八日丙辰、置贈皇太后國忌於東寺、百鍊鈔按本
書三年七月十一日條曰、二十六日甲子、遷
 定贈皇太后國忌、恐誤、要記東鑑八月二十六日甲午、月犯
 閑院、百鍊鈔八月二十六日甲午、月犯
 軒轅女主星、熒惑犯太微右執法、鈔百鍊二十
 九日丁酉、前太政大臣公經薨、公卿補任百鍊二十
 紀、五代帝冬十月十日丁丑、雷、皇略記年代十七

日甲申、卜石清水別當紀兼盛等爭鬪血汚
 寶殿於軒廊、十九日丙戌、避方忌于土御門
 殿、二十五日壬辰、卜賀茂社怪於軒廊、二十
 六日癸巳、黑雲竟天、十一月戊戌朔、遣權中
 納言藤原顯親於石清水宮奉幣、謝汚寶殿、
百鍊三日庚子、鎌倉洪水、東鑑○按本書云、
犯弓庫門星、弓庫二十日丁巳、仗議紀兼盛
門未詳、故不取罪、百鍊二十二日己未、歲星入太微、東鑑十二
 月十六日壬午、卜定曦子內親王為齋宮、百鍊

皇紀 乙未、行幸法性寺、避方忌、百鍊 二十日
 丙申晦、歲星犯太微右執法上將、東鑑 二十
 三年乙巳、春正月丁酉朔、鎌倉雷、東鑑 平十
 一日丁未、雷電、百鍊 略記 東鑑 平戶 記 皇年 二十
 一日丁巳、鎌倉雷、東鑑 二十六日壬戌、客星見
 東南、踰月不滅、百鍊 皇紀 平戶 記 是月熒惑犯天
 江、二月丙寅朔、地震、平戶 九日甲戌、避方忌
 于土御門殿、十五日庚辰、卜大神宮東寶殿

大甲申 卷六 七

不開石清水供御所有穢於軒廊平百鍊鈔記十

八日癸未修孔雀經法禳客星經百鍊鈔記雀

二十一日丙戌卜賀茂社怪於軒廊上百鍊鈔故

實二十五日庚寅免輕囚鈔百鍊三月丙申朔

彗星見室壁間室百鍊鈔一代要記五日庚子

日薄蝕平百鍊鈔七日壬寅修熾盛光法于禁

中禳天變九日甲辰地震鈔百鍊十二日丁未

奉宸筆告文于蓮華王院大原金原告天變

百鍊鈔皇略記十四日己酉修五壇法於禁中鍊百

鈔十七日壬子白虹見平百鍊鈔二十日乙卯避

方忌于土御門殿二十二日丁巳卜稻荷熊

野怪于軒廊鈔百鍊夏四月五日己巳地震七

日辛未又震平百鍊鈔九日癸酉奉幣二十二

社禳天變及三合厄鈔百鍊十五日己卯北野

社神鏡無故而墜二十五日己丑詔曰朕聞

人欲自照必須明鏡主欲知過必藉忠臣雖

堯舜禹湯文武之君諮稷契臯陶伊呂之臣

其君從諫而聖也其臣無諂而直也社稷因

茲安全、寰海因茲靜謐、朕以眇身、謬備元首、親萬機之政、迄四迴之年、德不合天、天頻示變化、不合地、地屢有震、咎徵聞至、祥瑞不聞、况亦帑藏猶空、乏萬國之貢珍、邦家未治、屬百姓之凋弊、熟思治績、獨勞襟懷、輔朕之不逮、憑臣之極諫、宜令參議已上各上封事、凡厥法令之不便於事、勿有所諱、政教之為助於化、勿有所除、當率有犯無隱之義、唯盡益國利民之謀、平戶記 二十八日壬辰地震、五月

三日丙申、避方忌于土御門殿、八日辛丑、地震、十二日乙巳、祈雨、二十三日丙辰、前左大臣藤原隆忠薨、百鍊鈔 ○本書作 二十七日庚申、地震、平戶記 ○百鍊鈔 十九日壬戌、卜吉、田社怪於軒廊、百鍊鈔 六月十三日丙子、如土御門殿、避祇園神輿、平戶記 十四日丁丑、還宮、百鍊鈔 二十日癸未、祈雨、二十二日乙酉、卜春日社千木銅具脫于軒廊、百鍊鈔 秋七月癸巳朔、日當蝕、陰雨不見、九日辛丑、奉幣祈雨、

是日雨、平戶記十六日戊申、修金剛童子法

於禁中、百鍊鈔十九日辛亥、雨雹、平戶記二十一

日癸丑、避方忌于六條殿、二十六日戊午、地

大震、平戶記流紀兼盛于伊豆、百鍊鈔二十七

日己未、避方忌于土御門殿、平戶記八月三

日乙丑、祈晴、五日丁卯、又祈晴、九日辛未、卜

伊勢賀茂怪于軒廊、十一日癸酉、地震、十七

日己卯、卜賀茂社怪于軒廊、二十一日癸未、

奉幣石清水、再謝紀兼盛污寶殿、百鍊鈔九月

六日戊戌、熒惑犯哭星、平戶記廿三日乙巳、避

方忌于土御門殿、二十日壬子、蘭林坊壞、百鍊鈔

鈔二十三日乙卯、月犯軒轅大星、東鑑○按

是日辰星犯恒星、恒星、冬十月壬戌朔、修七

不可定為某星、故不取佛藥師法、禳天變、八日丙巳、原輕繫、百鍊鈔十

九日庚辰、熒惑犯羽林、平戶記二十四日乙酉、

避方忌于土御門殿、百鍊鈔十一月五日丙申、

鎌倉雷、東鑑十三日甲辰、發大神寶使、平戶記鈔

十五日丙午、兩月竝出、平戶記二十九日庚申、

稻荷上社火百鍊皇年代十二月六日丁

卯、避方忌于土御門殿百鍊二十日辛巳、鎌

倉地震東鑑庚寅晦奉幣稻荷社謝火卜之軒

廊百鍊二十四日

四年丙午春正月六日丙申地大震十一日

辛丑、避方忌于六條殿十五日乙巳奉幣祈

晴十七日丁未行幸春日社○歷代皇紀為

十八日戊申還宮百鍊二十八日戊午關白

良實罷、以左大臣藤原實經為關白公卿補

要記歷二十九日己未行幸冷泉萬里小路

第一所藏代要記讓位毘沙門堂讓位於皇太子百鍊

讓位補任○代要記毘沙門堂所藏記二月上

尊號曰太上天皇皇胤紹運錄一代要記及

龜山帝立稱上皇曰一院鍊代要記百文永

五年十月薙髮法名素覺雅言記五代帝王

編年記皇胤紹運錄一代要記修佛事於東大

寺資後福東大寺願文六年四月受戒東

大寺圓照上人行狀○皇年七月十月慶宸

筆法華經於龜山殿修八講宸筆御八講增記

鏡九年二月十七日丙午崩于龜山別院藥

草院年五十三一代要記歷代皇紀皇代略一記龜山別院藥草院據皇

胤紹運錄皇火葬諸書奉安御骨於淨金

剛院皇年代略記五遺詔稱後嵯峨院皇代略

記十年六月移藏御骨法華堂吉續帝性温

柔仁而愛物既賴北條氏之推戴不敢自專

朝廷大事皆仰成鎌倉五代帝當時四方無

事逍遙遊歷怡然自適屢幸熊野高野修鳥

羽殿又造宮於嵯峨稱龜山殿移植芳野櫻

建藥草院如來壽院就檀林寺故趾造淨金

剛院置淨土宗模四天王寺金堂造多寶院

參取五代帝王物語增鏡帝研精佛宗究盡法理圓照上人

受止觀於僧經海五代帝達真言天台淨土

奧旨增鏡圓照上人行狀屢親寫經論五代帝藏石

清水北野每春必謁石清水宮齋宿七日尤

長和歌所至吟詠命藤原基家藤原為家等

撰續古今和歌集親臨裁定增鏡相傳龍潛之

時八月朔、近臣偶盛、編土器進之、及登大位、
公事以為嘉瑞、每歲必御、後遂遍於天下、
根源脫

履後、二皇子相踵臨祚、帝聽政院中、殆三十

年矣、
神皇正統記特屬意龜山帝、欲使其胤子

承續大統、
神皇正統記增鏡、梅松立後、宇多

帝居東宮、後北條時宗建議、立伏見帝為後

宇多帝太子、自是後深草龜山二帝之後、迭

承皇統、朝廷益弱矣、
增鏡、梅松論○按五代

宸筆遺詔於北條時宗曰、仁治中、泰時定策、
使朕踐祚、宜從例擇、今上新院之後、在關東

處置與吉續記、神皇正統記、
增鏡、梅松論大異、今不取、

大日本史卷之六十終

生、百鍊鈔、增鏡、五代帝未閱月為親王、百鍊

鏡、一代略要記、八月立為皇太子、增鏡、歷代皇

記、三年十月著袴、平戶記、百鍊鈔、歷代四年

正月二十九日己未、皇太子受禪於前右大

臣藤原實氏、冷泉富小路第、百鍊鈔、東鑑、昆

辨、內侍日記、藤原定嗣、以關白左大臣實經

攝政、右大臣藤原兼平、內大臣兼左近衛大

將藤原忠家、大納言兼右近衛大將藤原實

基、竝如故、公卿補任、一代皇紀、二月七日丁卯、大

原野釜鳴、百鍊鈔、十三日癸酉、自冷泉富小路

第遷閑院、百鍊鈔、東鑑、一代要記、富小路作萬里

小路、尊後嵯峨帝曰太上天皇、百鍊鈔、昆沙

○一代皇紀、皇紀、三十三日、三月四日癸巳、

以前右大臣藤原實氏為太政大臣、公卿補

要記、歷代皇紀、園十一日庚子、天皇即位於

太政官廳、時年四歲、百鍊鈔、辨、內侍日記、天

代要記、歷代皇紀、帝王十三日壬寅、修十日

講、薦後白河後鳥羽土御門三帝冥福、葉黃

十五日甲寅、行幸冷泉殿、百鍊鈔○夏四月

二日辛酉、地震、百鍊鈔是日寬成親王薨、葉黃記、歷

紀、代皇七日丙寅、隕霜霰、十日己巳、奉幣丹生

貴布禰祈晴、百鍊鈔十八日丁丑、卜霖雨于軒

廊、二十九日戊子、多武峯墓鳴、葉黃記閏月己

丑朔、前武藏守北條經時卒、葉黃記、東鑑、將軍執權次第、百

鍊鈔、一代要記、帝王編年記、二日庚寅、三條坊門火、避之

冷泉第、三日辛卯、還閑院、百鍊鈔五月五日壬

戌、月犯軒轅大星、東鑑廿三日庚午、行幸冷泉

第、避方忌、百鍊鈔二十日丁丑、內大臣藤原忠

家罷左近衛大將、公卿補任、一代要記、歷代皇紀、二十八日

乙酉、中納言藤原道良兼左近衛大將、一代要記

公卿補任、○歷代皇紀為二十六日六月四日辛卯、發大奉幣

使、是日祈雨、百鍊鈔六日癸巳、京師火、延燒六

角堂、因幡堂、公卿第宅數十所、八日乙未、建

仁寺火、九日丙申、織部司火、葉黃記十四日辛

丑、卜旱、軒廊、讀經龍穴、醍醐清瀧祈雨、百鍊鈔

十七日甲辰、占多武峯墓有光、以旱赦囚、葉黃

記十九日丙午、讀經神泉苑、百鍊鈔、祈雨、

十二日己酉、奉幣伊勢、以下七社祈雨、二十

七日甲寅、行幸太政大臣實氏第、避祇園神

輿、○還宮二十八日己卯、讀經諸社祈雨、秋

七月二十八日甲申、前征夷大將軍藤原賴

經為北條時賴所逐歸京師、百鍊鈔、日、據東

鍊鈔、將軍執權次第、十一代要八月十七日癸

卯、以山科陵鳴、遣使謝之、葉黃九月九日甲

子、太白犯太微執法、○按執法十六日辛未、

又犯、東鑑冬十月丙戌朔、熒惑鎮星歲星相犯、

百鍊鈔六日辛卯、鎌倉雷、東鑑十三日戊戌、北條

時賴罷京師、葉黃二十日乙巳、祈晴、歲

星鎮星太白相犯、百鍊鈔、○葉黃二十四日

己酉、御禊、百鍊鈔、一代要記、歷十一月九日

甲子、熒惑犯房、太白犯鍵閉、東鑑十六日辛未、

奉幣三社、二十日乙亥、如太政官廳、百鍊鈔、○葉黃

記、係二二十四日己卯、大嘗、葉黃記、百鍊鈔、

皇紀、皇年二十七日壬午、鎌倉地大震、東鑑二

十八日癸未、還閑院、葉黃記、百鍊鈔、十二月五日庚

寅、地震、百鍊鈔、九日甲午、太政大臣實氏罷、公卿

補一任、百鍊鈔、歷代皇紀、十四日己亥、攝政實

經罷左大臣、公卿補任、百鍊鈔、○一代要記、

二十一日丙午、避方忌於太政官廳、百鍊鈔、

日記、二十四日己酉、以前內大臣源通光為太

政大臣、右大臣藤原兼平為左大臣、內大臣

藤原忠家為右大臣、大納言藤原實基為內

大臣、公卿補任、一代要記、二十七日壬子、始臨萬

機、百鍊鈔、

寶治元年丁未、春正月十九日癸酉、攝政實

經罷、以前關白兼經攝政、五代帝王物語、一代要記、

紀兼經攝政、二十五日己卯、雷、百鍊鈔、二十六

日庚辰、鎌倉雷、二十九日癸未、鎌倉羽蟻群

飛、東鑑、○百鍊鈔、日、十二月六日庚寅、避方

忌於記錄所、葉黃記、二十八日壬子、改元、百鍊鈔、

代要記、三月十一日甲子、鎌倉海水赤如

血、東鑑、十二日乙丑、有大流星、百鍊鈔、東鑑、歷代皇紀、帝王編

年記、十三日丙寅地震有聲百鍊鈔、帝王編年記十七日

庚午、鎌倉黃蝶群集、廣丈許、長數丈東鑑十八

日辛未、修金輪法禳天變葉黃記夏四月二十

五日戊申、日有暈東鑑石清水宮有煙氣、卜之

於軒廊、五月四日丙辰、避方忌、于記錄所百鍊鈔

十一日癸亥、陸奧津輕郡海濱獲人魚、十

八日庚午、鎌倉有光怪、自西行東、有氣如白

旗東鑑二十六日戊寅、讀經神泉苑祈雨百鍊鈔、帝王編年記

辛巳晦、修五龍祭百鍊鈔六月五日丙戌

三浦泰村等圖滅北條氏、北條時賴擊殺泰

村東鑑、五代帝王紀九日庚寅、修請雨經法于

神泉苑百鍊鈔又令東大寺延曆寺興福寺各

會一百僧、轉讀仁王經帝王編年記、仁王經

東大寺作東寺赦罪囚葉黃記十日辛卯、地震有聲、十

三日甲午、行幸前太政大臣實氏富小路第、

避祇園神輿、十四日乙未、還宮百鍊鈔十五日

丙申、卜旱于軒廊、又赦囚葉黃記十七日戊戌、

修水天供百鍊鈔二十三日甲辰、以山科山陵

鳴動遣中納言藤原良教謝之葉黃記百鍊鈔二十

九日庚戌修孔雀經法于東寺秋七月三日

甲寅大雨祈雨御讀經記百鍊鈔八日己未北方有

赤氣代百鍊鈔歷紀如野火白氣數道交其中蔽

北斗須臾滅皇歷代紀是月北條長時來居六波

羅北方東鑑北方據將八月二十八日戊申

法勝寺阿彌陀堂火葉黃記百鍊鈔九月辛亥

朔鎌倉大風發屋二日壬子又大風東鑑二十

四日庚戌御記錄所辨內侍二十八日戊寅

前內大臣源定通薨葉黃記百鍊鈔冬十月八日丁

亥鎌倉地大震十一月二十六日乙亥又震

東鑑十二月二十一日庚子東一條院崩百鍊鈔園

太曆貞和二年女院小傳二十四日癸卯遣

權大納言藤原隆親奉幣於宇佐百鍊鈔

二年戊申春正月十七日丙寅太政大臣通

光罷十八日丁卯前太政大臣通光薨公卿補任

歷代皇紀園太三月九日丁巳內大臣藤原

實基罷右近衛大將公卿補任○歷十日戊

午、權大納言源通忠兼右近衛大將公、卿補任、歷代

紀、夏六月九日乙酉、相模河水赤如血、十五

日辛卯、常陸雨雪東鑑十八日甲午、上東宮號

曰大宮院百鍊鈔、女院小傳、五代帝王物語、要記或係前年或係是年

誤、七月鎌倉微雲東鑑秋八月七日辛巳、十伊勢

及賀茂社怪於軒廊百鍊鈔八月壬午、尊前齋

宮曦子內親王曰皇后百鍊鈔、公卿補任、女院小傳、要記、歷代

紀、皇二十三日丁酉、卜伊勢怪於軒廊、左近

衛府火百鍊鈔九月七日辛亥、鎌倉黃蝶群飛、

東鑑 八日壬子、大風雨水、春日社鳥居倒百鍊鈔

十九日癸亥、鎌倉黃蝶又群飛、廣數丈東鑑冬

十月二十一日甲午、上皇幸春日社歷代皇

鍊鈔字治作二十二日乙未、內膳司火、庭火釜焚、

百鍊鈔增鏡十一月十九日壬戌、卜庭火釜焚於

軒廊百鍊鈔閏十二月十二日乙卯、行幸今出

川殿避方忌帝王編二十八日辛未、改鑄庭

火釜百鍊鈔○按本書是月十六日己未、所有

定、考、

大日本書紀 卷六十一 本記

建長元年己酉春正月十五日丁亥長仁親

王薨百鍊鈔二十三日乙未修武峯墓鳴動岡屋關

十八日庚子行幸攝政直廬避方忌岡屋關

二月癸卯朔開院火天皇避之冷泉富小路

第岡屋關白記百鍊鈔辨內侍二日甲辰以

開院火廢朝三日五日丁未開院火於軒

廊二十八日庚午奉幣伊勢以下八社告開

院火岡屋關白記廿八日乙亥祈晴五日丁

丑避方忌于六條殿岡屋關白記廿八日庚寅改

元百鍊鈔公卿補任一代要記歷代詔曰德

侔天地稱之皇鍾五運而馭曆明合日月謂

之聖鑑萬象以成規朕繆以冲幼忝受景圖

瑞露未霑不植華平於春王之圃惠風難扇

猶憶子育於夏裔之鄉帝軒氏徇齊之知四

聰隔譽姬洛公翊周之材萬樞委政疑有此間

文是以乾蓋之間荐示變異宸襟之底彌增

悚兢宜易草氓之聽以解木囚之冤是則修

德勝災與物更始之義也其改寶治三年為

建長元年、今日昧爽以前、大辟已下罪、悉釋之、併加教戒、令得自新、但常赦所不免、并觸神社之訴者、不在赦限、寬元二年、以往調庸未進、一切免除、給穀賜物、一準恆典、庶幾施玄渙於九域、保寶祚於億齡、岡屋關白記二十三

日乙未、京師大火、延及蓮華王院、百鍊鈔、增鏡、五代帝

王物語、歷代皇紀二十四日丙申、占蓮華王院火、岡屋

關白記、百鍊鈔夏四月壬寅朔、日有食之、四日乙巳、卜播磨伊和社火於軒廊、百鍊鈔十七日戊午、

行幸今出川殿避方忌、辨內侍日記二十三日甲子、上皇奉宸筆告文於白河、後白河、後鳥羽三帝陵、謝天變火災、百鍊鈔、帝王編年記秋七月二日辛未、修藥師法北斗法、帝王編年記三日壬申、卜賀茂社金花生於軒廊、六日乙亥、弗豫、百鍊鈔

七日丙子、奉幣伊勢、以下八社禱病、二十日己丑、追稱佐渡院曰順德院、百鍊鈔、帝王編年記八月十四日壬子、以皇弟恆仁為親王、百鍊鈔、代要記、歷代皇紀、帝王編年記延曆寺青蓮院僧徒遷日

大日本書紀

大日本書紀

大日本書紀

吉神輿於中堂、訖四天王寺別當職屬園城

寺百鍊鈔、一代要記、歷代皇紀十九日丁巳、前太政大臣

公房薨歷代皇紀、百鍊鈔、尊卑分脈、○公卿補任為十六日二十四日

壬戌、卜東大寺大佛鳴動於軒廊百鍊鈔、帝王編年記

九月四日壬申、卜吉田社鳥居倒於軒廊百鍊鈔

鈔五日癸酉、日吉神輿歸座歷代皇紀、○一

冬十月八日乙巳、定沽價法百鍊鈔二十一日

戊午、上皇幸春日社百鍊鈔、帝王編年記、○還宮日闕二十

六日癸亥、卜大神宮戶不開於軒廊、十一月

十五日壬午、觀上皇于富小路殿百鍊鈔、○還宮日闕

二年庚戌、春正月十一日下丑、朝仁親王薨

一代要記十三日己卯、下野雨麥、二月四日庚子、

御裳濯川紅一日夜東鑑三月丁卯朔、卜豐受

宮遷宮遺瑠璃壺及西寶殿汗血於軒廊百鍊鈔

鈔四日庚午、遣權中納言源通成于伊勢、奉

宸筆宣命於大神宮伊勢公卿救使例、皇年代略記、宸筆宣命據百

鍊鈔、十一日丁丑、上皇幸熊野百鍊鈔、一代要記、歷代皇紀、帝

王編年記十三日己卯、卜賀茂別雷社戶鎖不開

于軒廊鈔百鍊夏四月二日丁酉造閑院四日

己亥上皇還自熊野○鈔百鍊鈔一日代二十六

日辛酉避方忌于太政官直廬岡屋關二十

七日壬戌内大臣藤原實基罷公卿補任一代

紀皇乙丑晦卜鼠噬吉田社神衣及金峯山鳴

動於軒廊鈔百鍊五月十七日壬午以大納言

源具實為内大臣公卿補任一代要記六月

五日己亥祈晴九日癸卯又祈晴岡屋關十

日甲辰卜霖軒廊百鍊鈔岡屋關十三日丁未下

沽價法鈔百鍊十六日庚戌秦幣伊勢以下十

社祈晴岡屋關秋七月五日己巳卜大神

宮怪於軒廊鈔百鍊十三日丁丑課試百鍊鈔皇

紀帝王編年記十八日壬午鎌倉地連震東鑑八月五

日戊戌卜豐受宮犬產穢於軒廊百鍊鈔冬十

月十三日己巳觀上皇于鳥羽殿百鍊鈔辨內侍日記

歷代皇紀帝王編年記十一月二十四日乙酉大納言

兼右近衛大將源通忠薨百鍊鈔二十八日己

丑内大臣源具實罷公卿補任一代皇紀十二月

十五日丙午、以權大納言藤原道良為內太

臣、公卿補任、百鍊鈔、一二十三日甲寅、藤原

道良罷左近衛大將、公卿補任、○一代要記

二十四日乙卯、大納言藤原定雅兼左

近衛大將、權大納言藤原公相兼右近衛大

將、公卿補任、一代要記、二十八日己未、補賀茂社

怪於軒廊、百鍊鈔

三年辛亥、春正月二日癸亥、武乾門院崩、百鍊鈔

鈔、歷代皇紀、東鑑、○諸書、華關十九日庚辰、地震、百鍊鈔二十

日辛巳、有鳥數十集、諏訪社而死、東鑑二十七

日戊子、以皇弟省仁為親王、○仁和寺御傳

代要記二月七日丁酉、釋奠、以武乾門院崩

罷宴、百鍊鈔十四日甲辰、熊野神倉火、東鑑十七

日丁未、行幸今出川殿、二十四日甲寅、卜賀

茂社、怪於軒廊、百鍊鈔、○本書作、壬二十七

日丁巳、熊野本宮火、百鍊鈔、歷代皇紀、帝王

二十六日三月六日丙寅、卜伊勢及廣田社、怪於

軒廊、百鍊鈔武藏淺草寺有物如牛、見者即死、

東 二十七日丁亥上上皇準母皇后號曰仙

華門院百鍊鈔、公卿補任、帝王編年記二十日戊子避方

忌百鍊鈔、今無所考夏四月十九日巳酉上野

赤城山自焚二十三日癸丑鎌倉雨水東鑑二

十七日丁巳卜霖軒廊五月五日甲子奉幣

六社祈晴十二日辛未行幸大納言藤原隆

親第避方忌十五日甲戌卜賀茂社羽蟻出

於軒廊十九日戊寅大風破廬舍奉幣八社

祈晴二十四日癸未修不動供祈晴六月五

日甲午有赤雲見南方百鍊鈔二十七日丙辰

閑院成徙御焉百鍊鈔、經俊記、五代帝王物語、歷代皇紀、帝王編年記、東

鑑是月鎌倉寒如冬有冰東鑑秋七月二十二

日庚辰祈晴岡屋關白記八月二日庚寅卜平野

社有屍骸於軒廊百鍊鈔熒惑犯東井鉞星岡屋

關白關白三日辛卯造法勝寺阿彌陀堂百鍊鈔、皇

紀岡屋五日癸巳行幸大納言藤原隆親第

避方忌六日甲午熒惑犯東井南轅第一星

九日丁酉太白犯輿鬼岡屋關白記十日戊戌造

蓮華王院岡屋關白九月二日己未太白犯

軒轅女主星八日乙丑太白犯軒轅左角星

十三日庚午月犯歲星岡屋關白七日甲戌地

震岡屋關白十八日乙亥太白犯太微西蕃

上將二十一日戊寅月入東井二十五日壬

午太白犯太微右執法閏月戊子朔犯左執

法六日癸巳犯東蕃上相七日甲午月犯牽

牛中央星九日丙申熒惑犯輿鬼十三日庚

子犯積尸十四日辛丑行幸前太政大臣實

氏一條第避方忌岡屋關白十七日甲辰上皇

幸實氏吹田別莊岡屋關白記百鍊鈔冬十

月二十三日己卯鎌倉雷地震東十一月十

三日戊戌號準三宮穰子內親王曰永安門

院女院小傳一代要記十四日己亥太白

犯鎮星東十二月四日己未卜吉田社怪於

軒廊九日甲子始讀孝經百鍊鈔

四年壬子春正月十一日丙申鎌倉雷二十

七日壬子鎌倉海水赤如血東二月乙卯朔

日有食之、百鍊鈔五日己未、修五壇法、禱國家

平安、歷代皇紀二十一日乙亥、前攝政道家薨、百鍊鈔

歷代皇紀、五代帝王物語、東鑑、語二十八日壬午、鎌倉海水

赤如血、東鑑夏四月甲寅朔、以北條時賴請、以

三品宗尊親王為征夷大將軍、百鍊鈔、一代要記、歷代皇紀

紀、帝王編年記、五代帝王物語、東鑑、十八日辛未、前征夷大將

軍藤原賴嗣為北條時賴所逐歸京師、保曆間記

參取、五代帝王物語、增、鏡、十八日據百鍊鈔、五月二日乙酉、奉幣

祈雨、修水天供、二七日、十八日辛丑、卜鼠噬

豐受宮御衣于軒廊、六月十三日乙丑、行幸

前太政大臣實氏富小路第避祇園神輿、十

四日丙寅、還宮、百鍊鈔、秋七月二十日壬寅、右

大臣藤原忠家罷、歷代皇紀、以內大臣藤原道良

為右大臣、大納言藤原定雅為內大臣、一代要記

歷代皇紀、二十三日乙巳、鎌倉地大震、東鑑、八月癸

丑朔、卜平野社蛇出于軒廊、百鍊鈔、冬十月三

日甲寅、攝政兼經罷、以左大臣藤原兼平攝

政、百鍊鈔、五代帝王物語、十一月三日癸未、

左大臣兼平為太政大臣攝政仍舊右大臣

藤原道良為左大臣內大臣藤原定雅為右

大臣權大納言藤原公相為內大臣一代要記參取

百鍊鈔○歷代皇紀十八日戊戌雷百鍊鈔十

二月十六日丙寅鎌倉日有珥東鑑大

五年癸丑春正月三日壬午天皇加元服于

開院百鍊鈔毘沙門堂所二十六日乙巳謁

石清水宮二十七日丙午還御鳥羽殿二十

八月丁未觀上皇百鍊鈔歷代皇紀帝王編年記二月己酉

朔日當食陰雨不見百鍊鈔三日辛亥行幸賀

茂社百鍊鈔歷代皇紀帝王編年記二十一日己巳有光怪

百鍊鈔二十五日癸酉慶石清水大塔百鍊鈔歷代皇紀

紀鎌倉地大震東鑑三月十二日庚寅大隅八

幡宮火帝王編年記十三日辛卯上皇大宮院幸

四天王寺百鍊鈔帝王編年記二十四日壬寅右大臣

藤原定雅罷左近衛大將歷代皇紀夏四月八日

乙卯內大臣兼右近衛大將藤原公相轉左

近衛大將權大納言藤原公基兼右近衛大

將一代丁丑晦卜大隅八幡宮火於軒廊五

月八日乙酉奉幣石清水謝大隅八幡宮火

十三日庚寅奉幣丹生貴布禰祈雨十四日

辛卯讀經龍穴十六日癸巳修水天供二十

日丁酉避方忌于四條殿百鍊二十一日戊

戌讀經清瀧祈雨御延曆寺東塔五佛院實

相院火一代六月四日辛亥奉幣二十二社

禳天變百鍊十日丁巳鎌倉地大震東十三

日庚申如上皇宮避祇園神輿秋七月十二

日戊子下新制十八條東鑑為二十三

日亥避方忌于四條殿八月七日癸丑卜伊

勢及賀茂怪於軒廊十一日丁巳祈晴二十

一日丁卯奉幣賀茂謝貴布禰社野牛斃九

月六日辛巳避方忌百鍊不地今無所考十四日

己丑鎌倉雷十六日辛卯鎌倉地震東十七

日壬辰地震冬十月十三日戊午卜豐受宮

怪於軒廊二十一日丙寅行幸今出川殿避

方忌百鍊十一月五日庚辰丹生王子寶殿

火、帝王編年記 八日癸未、攝政兼平罷太政大臣、

二十四日己亥、以前內大臣藤原實基為太

政大臣、百鍊鈔、歷代皇紀、要記 十二月乙巳朔、省試、

百鍊鈔 二十日甲子、上皇慶法勝寺阿彌陀堂、

二十二日丙寅、車駕臨幸、百鍊鈔、歷代皇紀、要記、帝王編年記 係

六年甲寅、春正月九日癸未、行幸前太政大

臣實氏北山別業避方忌、癸卯晦、卜大神宮

心柱傾於軒廊、百鍊鈔 二月十一日甲寅、太政

大臣實基罷、歷代皇紀 十七日庚申、行幸內大臣

藤原公相今出川第避方忌、三月壬寅晦、避

方忌于記錄所、夏四月十一日癸丑、卜霖軒

廊、百鍊鈔 十三日乙卯、奉幣二十二社禳三合

厄、百鍊鈔、帝王編年記 二十五日丁卯、卜大神宮怪於

軒廊、百鍊鈔 閏五月十一日壬子、地大震、歷代皇紀

皇年代略記 二十六日丁卯、避方忌于記錄所、六

月十三日癸未、行幸今出川殿避祇園神輿、

十四日甲申、還宮、百鍊鈔 十七日丁亥、震東大

臣實氏北山別業避方忌、癸卯晦、卜大神宮

大臣實基罷、歷代皇紀 十七日庚申、行幸內大臣

藤原公相今出川第避方忌、三月壬寅晦、避

方忌于記錄所、夏四月十一日癸丑、卜霖軒

廊、百鍊鈔 十三日乙卯、奉幣二十二社禳三合

寺、敕封寶藏帝王編年記秋七月辛丑朔、鎌倉大

風壞廬舍、傷穀稼東鑑五日乙巳、遣使檢東大

寺寶藏帝王編年記六月二十三日癸亥、行幸今

出川第、避方忌百鍊鈔自六月不雨至是月歷代

皇紀、皇年八月三日癸酉、以皇弟雅尊為親

王○一代要記五日乙亥、卜賀茂社祇園社

怪於軒廊百鍊鈔十日庚辰、鎌倉白虹見東鑑十

四日甲申、卜大神宮御衣破於軒廊百鍊鈔冬

十月四日癸酉、鎌倉雷東鑑九日戊寅、卜賀茂

社、怪於軒廊、二十九日戊戌、卜廣田社、怪於

軒廊百鍊鈔十一月十日己酉、內大臣藤原公

相罷左近衛大將、十一日庚戌、右大臣藤原

定雅罷一代要記十二月二日庚午、以攝政兼平

為關白百鍊鈔、歷代皇紀二十日戊子、行幸前太政

大臣實氏、冷泉第、避方忌百鍊鈔二十五日癸

巳、以內大臣藤原公相為右大臣、權大納言

藤原公基為內大臣一代要記、歷代皇紀二十六日甲

午、遣使宇佐百鍊鈔○帝王編年記十一月

七年乙卯春二月十日丁丑三品雅成親王

薨于但馬百鍊鈔三月八日乙巳上皇大

宮院幸熊野百鍊鈔一代要記、帝王編年記、夏四月丁

卯朔上皇大宮院至自熊野百鍊鈔、一十二

日戊寅内大臣右近衛大將藤原公基轉左

近衛大將權大納言藤原公親兼右近衛大

將一代要記二十四日庚寅祈雨神泉苑二十八

日甲午卜男山鳴動於軒廊六月十三日戊

寅行幸富小路第避祇園神輿百鍊鈔○十

五月庚辰有大流星歷代皇紀、皇自西北東

北行歷代皇紀二十七日酉卜大神宮怪於軒廊

百鍊鈔秋七月二十五日己未有羣狼出七條

堀河壞廬舍歷代皇紀八月二十八日壬辰震法

勝寺九層塔百鍊鈔、一代要記、歷代略記、冬十月十

九日壬午行幸春日社百鍊鈔、帝王編年記、

九日二十一日甲申還宮百鍊鈔十二月四日丁

卯内大臣藤原公基罷左近衛大將百鍊鈔、

記、十三日丙子權中納言藤原基平兼左近

衛大將歷代要記

康元元年丙辰春正月癸巳朔避方忌于太

政官直廬百鍊鈔二月七日己巳號準三宮體

子內親王曰神仙門院百鍊鈔女院小二十

一日癸未北野社神體自墮有光歷代皇紀

略記係正月三月二十三日甲寅以北野宮

寺訖流檢非違使章國於越前百鍊鈔○夏

四月八日己巳熒惑逆行入太微帝王編九

日庚午奉幣北野社謝神體墮百鍊鈔是月北

條時茂來居六波羅北方東鑑○將軍執六

月十三日壬申行幸冷泉第避方忌十四日

癸酉還宮深心院關白記避石清水宮鳴動

百鍊鈔歷代皇紀黑雲覆社有流星歷代皇紀鎌倉

光怪晝見初如白鷺既而如火後如白布東鑑

戊子晦太白犯天關帝王編秋七月三日辛

卯大宮殿成上皇徙御焉二十八日丙辰卜

平野社怪於軒廊百鍊鈔八月六日甲子鎌倉

大風雨水山崩人死東鑑十三日辛未卜河合

社盜於軒廊百鍊鈔十七日乙亥盜火粟田宮

帝王編年記是月赤斑瘡流行踰月不止九月五

日壬辰天皇患赤斑瘡百鍊鈔十二日己亥歲

星犯太微上將熒惑犯天江帝王編年記二十四

日辛亥上伊勢賀茂平野感神院粟田宮災

異於軒廊百鍊鈔是日前征夷大將軍源賴嗣

薨東鑑保曆間記二十五日壬子天皇疾瘳奉幣粟

田宮謝火雅尊親王薨百鍊鈔冬十月五日壬

戌改元深心院關白記百鍊鈔十一月十八

日乙巳鎌倉雷東鑑二十三日庚戌以藤原公

子為女御深心院關白記百鍊鈔

正嘉元年丁巳春正月二十九日乙卯立女

御藤原公子為中宮百鍊鈔女院小傳歷代

十七日五代帝王物語係二月二月十日丙寅太政官廳火

百鍊鈔一代帝王物語作康元元年誤二十

六日壬午上太政官廳火於軒廊二十八日

甲申遣使山陵告太政官廳火百鍊鈔是日大

宮殿火百鍊鈔和二年歷代皇紀三月二日戊子造

太政官廳百鍊鈔十四日庚子改元經俊記百鍊鈔

要記帝王編二十日丙午上皇幸金剛峯寺年記東鑑

五代帝語閏月二十五日庚辰雨灰帝王編夏年記

四月十三日戊戌三條坊門殿成上皇徙御

焉百鍊鈔五月乙卯朔日當蝕陰雨不見百鍊鈔東

鑑十八日壬申鎌倉地大震東鑑六月十三日

丙申觀上皇于三條坊門殿百鍊鈔是月旱東大

寺圓照上秋七月五日丁巳承明門院崩百鍊鈔

鈔增鏡一代要八月癸未朔鎌倉地震二十記女院小傳

三日乙巳鎌倉地大震有聲山崩地裂水涌

火出東鑑九月十三日甲子熒惑入太微帝王編年

記十九日庚午奉幣春日社百鍊鈔冬十月十

三日甲午鎌倉雷東鑑十九日庚子以皇弟貞

良為親王百鍊鈔一代要記十一月八日己未右大

臣藤原公相罷一代要記百鍊鈔○鎌倉地

大震東鑑二十六日丁丑以內大臣藤原公基

為右大臣權大納言藤原實雄為內大臣一代

要記歷十二月二日壬午遣使宇佐十五日代皇紀

乙未卜賀茂社怪於軒廊百鍊鈔

二年戊午春三月九日己未行幸富小路殿

十月庚申還宮百鍊鈔二十日庚午上皇幸金

剛峯寺百鍊鈔一代要記夏四月十三日壬辰

上皇所居大炊御門殿火百鍊鈔十七日丙申

延曆寺僧徒奉日吉神輿詣閑院訴園城寺

建戒壇百鍊鈔帝王編年記東鑑棄神輿而去

一代要記東鑑五月庚戌朔罷園城寺建戒壇百鍊鈔

日吉神輿歸座百鍊鈔帝王編年記東鑑四日癸丑住吉

社第一寶殿鳴動帝王編年記十日己未奉幣日

吉祇園北野謝神輿入京百鍊鈔帝王編年記六月十

三日辛卯避祇園神輿於三條坊門殿十五

日癸巳卜霖雨於軒廊百鍊鈔是月鎌倉寒如

冬東鑑秋八月丁丑朔大風百鍊鈔帝王編年記東鑑傷穀

稼帝王編年記東鑑年安嘉門倒百鍊鈔七日癸未立皇

弟恆仁親王為皇太弟百鍊鈔帝王編年記一代要記帝王

記○歷代皇紀二十八日甲辰熒惑犯南斗

第五星有大流星東南行東鑑冬十月二十二

日丁酉、右大臣藤原公基罷。百鍊鈔、歷代皇紀十一

月丙午朔、以内大臣藤原實雄為右大臣。一代

要記、百鍊鈔、兼皇太弟傳、一代要記權大納言藤原基平為内大臣。一代要記、百鍊鈔、歷代皇紀十二月十

二日丁亥、鎌倉雷、十六日辛卯、又雷、是年穀

稼不稔。東鑑

正元元年己未、春正月五日己酉、行幸押小

路殿、避方忌。百鍊鈔九日癸丑、行幸法勝寺觀

修正。百鍊鈔、一代要記、帝王編年記太白犯熒惑。帝王編年記十

五日己未、前右大臣藤原師經薨。百鍊鈔、尊卑分脈

係八三月五日己酉、大宮院慶大藏經于前

太政大臣實氏北山別業、天皇上皇臨焉。百鍊鈔

鏡、增禁諸國殺生三日。帝王編年記九日癸丑、還

宮。百鍊鈔二十六日庚午、改元。帝王編年記是

春疫癘流行。五代帝王物語夏四月五日戊寅、令五

畿七道諸國轉讀最勝王經、禳飢疫。帝王編年記

十一日甲申、日吉十禪師社火。歷代皇紀、皇

二十七日庚子、奉幣二十二社、讀仁王經于

諸社禳飢疫鈔百鍊五月四日丁未前關白兼

經薨五代帝王物語攝關次第一代要記七日庚戌修如法北

斗法于禁中鈔百鍊二十二日乙丑閑院火百鍊

鈔五代帝王物語、歷代皇紀、物天皇避三條坊門殿二十七

日庚午上皇慶讚宸筆般若心經于嵯峨殿

禳疫二十八日辛未自三條坊門殿遷御富

小路殿鈔百鍊是月一條壬生有小尼食死人

百鍊鈔、帝王編年記、秋七月八月庚戌奉幣日

吉謝火鈔百鍊八月十一日壬午大宮殿成上

皇徙焉百鍊鈔、一代要記二十二日癸巳觀大宮殿

鈔百鍊二十八日己亥皇太弟加元服於大宮

殿百鍊鈔、皇年代略、辛丑晦還御富小路殿

鈔百鍊九月十三日甲寅熒惑入太微二十三

日甲子太白犯熒惑及太微執法帝王編年記○執法

未詳冬十月二日壬申遣參議藤原伊賴于

後白河帝陵參議藤原顯雅于後鳥羽帝陵

奉宸筆告文禱天變弗豫百鍊鈔、後愚昧別記、帝王編年記

十一月己巳朔日南至鈔百鍊八日丙子左大

大日本史 卷六十一 藤原道長

臣藤原道良薨十四日壬午以前右大臣藤

原公相為左大臣百鍊鈔、一十五日癸未遷

居萬里小路殿百鍊鈔、一○一日二十六日甲

午、天皇讓位於皇太弟、上尊號曰太上天皇、

百鍊鈔、皇代略記、一代要以後嵯峨上皇在、稱

上皇曰新院百鍊鈔、要記及後宇多帝立、改曰

本院一代要記正應三年二月剃髮、受戒龜山殿、

法名素實一代要記、歷代皇紀、皇年代略記、

鏡、異木太平四年十一月受戒東大寺略年

歷代皇紀永仁二年五月受戒延曆寺帝王編年

皇紀為元嘉元二年七月十六日丙寅崩于

富小路殿、年六十二增鏡、歷代皇紀藏御骨

於法華堂伏見帝御中陰稱後深草院增鏡、

紹運錄、一代要帝孝友和順、脫屣之後、每侍

後嵯峨法皇、宴遊必從、愉色婉容、承意不違、

法皇崩時、人皆謂萬機當出於帝、而龜山帝

親決庶政、置後院別當、管院中事、帝無所預

焉、及後宇多帝登祚、帝益憂鬱、北條時宗以

大日本史 卷六十一 藤原道長

爲上皇身居正嫡、雅無失德、宜使其胤踐天位、遂議以上皇第一皇子爲後、宇多帝儲貳、於是帝意釋、伏見帝登祚、淺原爲賴謀逆、衆論喧然、以謂實龜山法皇之所使、權大納言藤原公衡勸帝遷法皇於六波羅、帝潛然曰、浮言難信、何遽至此也、先帝而有知、將謂朕何事、亦尋釋、增鏡

大日本史卷之六十一終

