

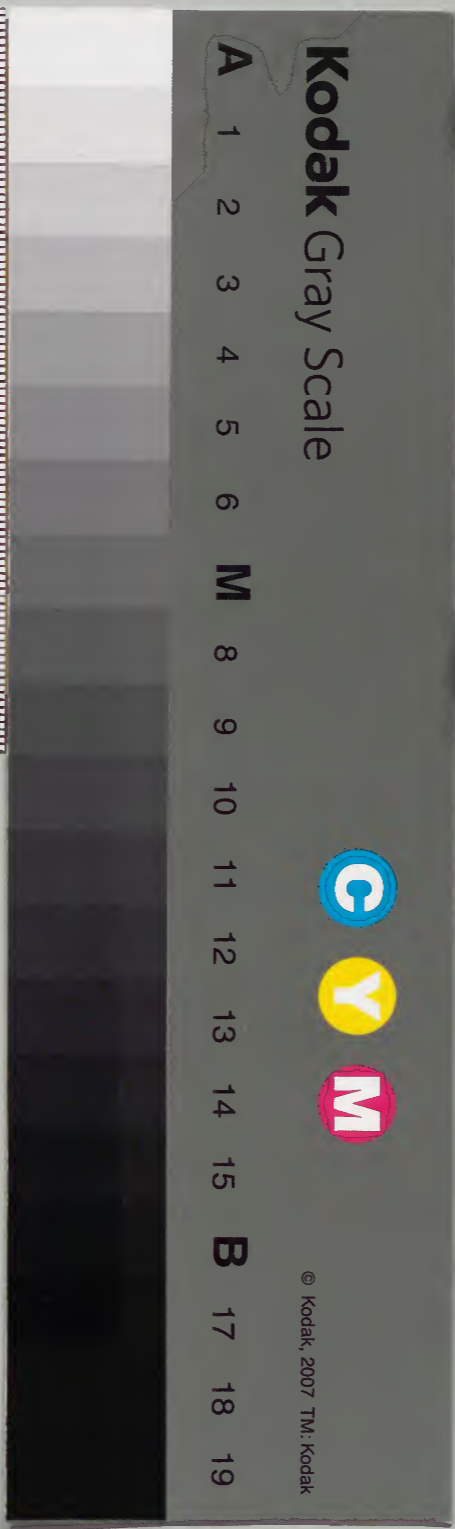
恩賜異例

三

庫文閣内		和
函	冊	書
五二	三二五六八	
	二四	
架	冊	類

429  
閣

内閣文庫	
番號	和 32568
冊數	114 ( 62 )
函號	152 52

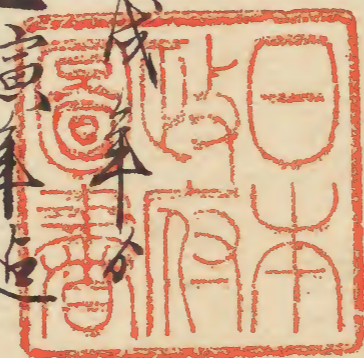


綴じ部(喉部分)の文字など開きが不鮮明な箇所あり



陶  
429

享和二年  
文化之重  
延



臨時正午物法用懸法復美法手書  
孝行奇特者法復美



享和二年

二月廿二日

一 根七枚

是者此乳也用真中此帳等下以并  
字候方此乳持等入下之

濟廣鋪上廻

二月廿二日

一 時服式

是者此廣鋪向此入用此帳等相相  
有下之

小笠原大隅守

同日

一 根七枚

同日

中廣鋪出用達

朝比奈上七郎  
根岸上十郎



二月七日

一 根八枚

是之母波孝乃以有下之

兼笠之助也代官所  
信州依之新南相本村  
而世

惣三所

二月十日

一 根八枚

是之親波孝乃以有下之

芝中門子三月十日

喜

二月十日

一 根八枚

是之由連波孝乃以有下之  
別後亦下之

日輪寺其阿

二月十日

一 令三枚  
時腹三枚

是者石川左邊將監出用中  
相勅骨打以有下之

出勅定奉行

菅沼下野守

二月十日

一 令拾枚  
時腹四枚

是者根地出用骨打相勅骨打之

出書院書次

松平信濃守

二月十日

一 令七枚  
時腹三枚

是者根地出用骨打相勅骨打之

出勅定奉行

石川左邊將監

二月十日

一 令七枚  
時腹三枚

是者根地出用骨打相勅骨打之

吟味後

三橋友右衛門

二月十日

一 令三枚  
時腹三枚

是者根地出用骨打相勅骨打之

寄合

村上三所右衛門



三月六日

一時帳三

是者久々之入而勤山有於京都

京都町奉行

森川教前守

三月十二日

合六拾支  
時帳三

是者裁後園指授原其外新聞是分  
為此用裁小舟下之

西平嘉内

同日

合貳拾支

同形

荒井平太

厚本所  
下從團忍回村  
石姓

權左衛門

三月十三日

一 帳五枚

是者母被孝以舟下之

出旗地方

田付以所云清上渡

四月十日

一 帳七枚

是者駕皇朝元打苗以舟下之  
二人曰朝打苗以舟下之

出先

高安久又所

三月十二日

一 合壹支

是者由細之所書物用出役之書打  
相勤以舟下之

森川源久所組

三月十五日

一 合壹枚

是之羽州村新材之白蝶為吟味  
在裁以舟下之

秋月徳之進  
吉長虎次郎

出普請役

同日  
一 帳貳枚

同形

式人



八月十日

一合又友

是者羽州村山郡村古姓為吟味  
在裁以有下之

中代官自附

寺 人

一月

一銀貳枚元

是者

評定所書役

寺 寺 人 人

同十九日

一銀八枚

是者止帳

大坂出立

山村與 易

同亦六日

一編緬又拾壹反  
龍牧又拾貳反  
羽二重又拾壹反

是者於此白書院或州以住  
上覽山月山高九善翁之圖七拾七人  
之反式及元年之

松平田官

小嶋孫右衛門下渡

山本若狭守

同亦八日

一銀貳枚

是者於附大者百捕以有七枚元組  
同心止下之

是部内訖以渡

同亦九日

一銀貳枚

是者去以鴛式羽打箇以有組同心是拜  
左邊下下之

田村河野多清渡

八月十日

一銀七枚

是者二條其雷松平内以組方是許  
係即其先之病死有奉其高性也評定之

大田雷次

松平丹後守渡

同亦

一銀三枚元

是者遠為者鳴々以遠為驚固在裁有  
為路銀下之

大河内官書役組  
水之同心

松林九之丞組  
同

寺 寺 人 人



八月十日

一 根七枚  
是者久之之之勅有弟之

中勘之組次

岸 彦十郎

支配勅是格  
中善請後元

田村七所次

一 根三枚  
同行

本邦内記組方

大坂大物

一 根二枚  
是者政泊大者口捕有弟之

同組同公

武人

一 根貳枚  
同行是枚元弟之

六月七日

一 時服拾七

松浦絨前守上渡

是者  
唯宗院檢出葬送下用保賀者拾七  
采下之

右 同 人 上渡

一 麻上下口拾貳具

同行保賀者拾七  
采下之

右 同 人 上渡

一 麻袴貳行

同行保賀者拾七  
采下之

同日

一 時服拾八

同行保賀者拾七  
采下之

山本若狭守上渡



六月七日

麻布上下拾八具

是名  
唯宗院校由蘇送作周里秋組以穴金後  
九人下平之

山林若校守

同九日

根七枚

同新山小清相勅有又枚寬樹王院  
寺枚元同傳僧以平之

服坂淡路守

同十日

根式拾枚

是有長濟表我我骨打相勅有平之

以初是

人是及右

此番有設其

寺

人

同十一日

根二枚

同

同十二日

根二枚

是名  
錦帳若秋止遊生作用相勅有  
御臺標若田收后平之

法廣鋪

同日

編繩式卷

同  
御臺標葉田元恭平之

右同所

同十四日

時服三

同  
同以作用相勅有平之

飛井寺波守

同日

根八拾枚

同

吉田收后



二月十日

一 浪三拾枚

是名 錦船若松津渡 御用相勅 公方下之

栗田元茶

一月

編緬三卷元

同所

山添悲春院  
栗本 瑞見  
小本 宗英  
中浦 玄德  
保未 高庵  
大田 元達  
官 濟西 育達  
本 官 濟西 育達  
村 元 育達

一月

浪五枚

同所

長谷新田助  
長谷川 右邊

一月

浪七枚

是者不家凡地 在在類 曰 取錄 占用 相勅 公方下之

松山 惣右邊

一月

浪拾枚

同所

策 笠 之 物  
比 箇 同 物 右 邊  
大 是 久 之 取  
大 是 親 之 所  
男 谷 平 藏  
益 田 右 邊



六月十日

一 根八枚

是省云家元也地之市朝曰此備  
由南相勳小字平之

杉江 涌太郎

一 月

一 根七枚

同形

由晋類後

二 人

一 月

一 合式百足元

同形

由晋類後

三 人

一 月

一 根式枚元

是省云家元也地之市朝曰此備  
致出後骨折山有平之

町奉以  
小田切去佐守方

武 武 人 人

一 月

一 合式百足元

同形

小田切去佐守組同

根岸肥前守組同

四 人

一 月

一 根式枚

是省肥後國天草郡津添元後所  
相造骨折山有平之

由晋類後

五 人

一 月

一 根八枚

是省一麻中衛先而致病元也  
平之

大由高  
松平内通同

小笠原 吉次郎

一 月

一 根二枚

是省也鷹投同場内謀地持合者捕  
平之

上総國

市原郡海老野郷

稻田 吉次



七月朔日

一 根式枚元

是省長計内因勸後中組助之成後  
附入者古捕小者下之

東山保云活組因

渡邊久務組因

寺寺  
人人

一 根式枚

是省云家元小馳在中期回取端山用  
相勸小者下之

亦勸之

高橋八之所

一 編緬三卷

是省  
御帳若核所証生中用相勸小者下之

以藤 濟三伯

一 根式枚元

是省北度室物類持筆也  
上覽小者下之

出雲國丹波津社莊  
檢便名代上官

目置肥富  
古庄教馬

一 月十二月

一 合式支元

是省北口身施代下之

小乳持

七人

一 時服式

是省明跡出入合  
式人下之

飯訪部文右邊渡

一 根松枚

是省竹内平右邊小位官所與別傳達那  
松系村百姓等皆為大後若年人  
春の月下之

柳生主昭下渡

一 合六松枚

是省國東甲別中道新和流別別別  
川信番請為用存紙小者下之

岩 彦十所



七月廿七日

合六拾支  
時辰式

大判合式枚之代

関川庄右邊

是者因東田州中海道通船渡別難別  
川之出善精倉用不裁亦并之

合四拾支  
時辰式

大判合式枚之代

保田定市

同餅

合四拾支  
時辰式

大判合式枚之代

平岩右膳

同餅

合四拾支  
時辰式

大判合式枚之代

長尾貫一所

一月

合四拾支  
時辰式

大判合式枚之代

市野彦三所

同餅

合式拾支

此島是此島方改役並

林本久五所

支配動是

渡邊三所助

同拾  
止善箱後免

松崎太太支

由島是此島方  
改役出役

関和太支

田村七所次

林又太所

川島彦三



七月廿七日

一 根之枚

是名解水赤火之代官所出之清玉研  
上者入里村百姓家左邊又邊存以山音  
第之

研生之腊正口度

一 同

特服式

是者先後中西丸納在介角處其形  
相類以首第之

長濟源之助

一 同

特服式

是名虎丸納在介角處其形相類  
第之

加茂忠左衛門

一 同

根拾枚

同新

西丸納在組

天部 柳 古 京  
服部 幸十郎 貞  
小栗 保左衛門

一 同

根七枚

同新

同正高

井 岡 乙 三 郎  
中 間 繁 三 郎  
秋 山 左 衛 門  
河 部 九 右 衛 門  
野 田 源 五 郎  
安 茂 若 五 郎

一 同

合又百疋

同新

同同心

七人



七月晦日

一 大判令式枚元

是卷去非七日大判勅  
所成之辭水鳥相勅有以少之

永升子次所  
長升又右邊  
高橋平右邊  
青木共右邊  
城城部  
羽太清右邊  
石川齊宮  
小知白斗  
泥同領藏  
酒井極之助  
野澤中務

長田善三郎  
青木右邊  
大草栄之丞  
女園瑞又所  
水野齊官  
近友合太所  
額新部文右邊  
村松河左邊  
鶴見清又所  
大我富之丞  
世木仙之助



七月晦日

一 根式枚元

是若去亦七月六日助  
所成之部此為相勅以有少之

根部文右邊支配  
古鳥余

根村友口部

部甲父吉部

着林忠部

傍田吉部

中鴻源部

渡迄平八部

曲林又右邊支配

山口秋久部此係所  
下野國安孫郡能奈村  
石姓

忠藏

八月朔日

一 根之枚

是者親之枚存以有少之

表出古筆

石川法次郎

同十日

一 根七枚

是者表山右邊所筆其成枚方之成枚  
存少之

同

山中庄藏  
太田半十郎

一 根八枚元

同日

松平豊後守家来

赤崎源助

一 根拾八枚

是名久之於學問所撰秋相勅如極存  
撰秋 内免首出少之

出先國公藏

小川善太郎

同十日

一 合八枚

箱館奉行下條

是名南郡大船支那來者根表地勅高  
罪載者其乘船進難同公前首出少之







九月廿五日

一 根 貳拾枚

是者園東筋上酒造造 作甘為要加  
年之春酒賣拾枚上納仕有下之

武州務理部下系長行  
酒造人

市左邊

同亦九月

一 根 二百拾又枚

是者於極海  
有自見以不之為初見分有七枚分極人  
云枚元或拾之人以不之

藝洲之下

同亦九月

一 根 二枚

是者三月十日有領出  
許畫標其人與出園後有以山有出下之

木村又物

同

一 合 又百正

濱邊泰自寫

木村專助

同

一 合 三百正元

日世理及

三式 人

日平備

是 人

同物書役

十月九日

一 根 貳枚

是者自先立備先亡病死有為法事  
弟之

子人同公

馬場友左邊



十月十日

一 根 八 枚

是者親以孝以山并下之

奥州信濃郡德田村  
石姓

嘉文清

同日

一 合 百 支

大判合五枚代

飛鳥

三 上 因 幡 守

時 股 三

羽 織

是之強以久能

内官弄弄出後出用一七系織一有等

同日

山 本 若 稜 守

同日

合 百 支

大判合五枚代

時 股 貳

羽 織

同日

一 時 股 貳

是若由納倉倉之織乃其程相勤

飯 塚 何 久 清  
萩 中 合 十 所

同日

一 根 拾 枚 元

同日

佐 橋 忠 右 衛 門

境 野 六 右 衛 門

水 野 友 右 衛 門

佐 久 間 久 五 郎

伴 野 格 次



十月十日

一 根七枚宛

是若由納戸在入用度常出程相勤  
并弟之

官川小膳  
長坂之郎右衛門  
長田小平太  
吉田新一郎  
水野安次郎  
赤戸小十郎  
其野左内  
田澤政次郎  
石高甚左衛門  
吉田若次郎  
内友嘉三郎

一 目

根八枚宛

月乃

曲 劇 一 學  
福生次郎左衛門  
紫崎十郎左衛門  
鈴木勝次郎  
大澤甚左衛門  
戸張武右衛門  
小林孫右衛門  
浅井熊之助  
深是新八



十月廿日

一合五百元

是右納戶在川原屋常正移相勤山并

由納戶同公

三拾七人

一合二百元

同

同

四人

一銀三枚元

是右駿州之程  
所官其外由後為用在職并本之

候棟梁

松井大和  
鈴木甲斐

一銀三枚

同

由是六之

伴阿保乃及所

一銀貳枚

是右乳園平山止服本并乳持  
之人本之

清廣鋪上廻

一銀八枚

是右久之皆勤仕山并本之

表坊之銀元

一云

一銀八枚

同

同

養哲

一合百元

時服貳

大判金枚底

織田之計氏

是右外  
所官其外  
由是代服



十月十六日

一 根三枚

是此根在備先以波此有為其

木南  
菅原經守方  
山中惣右衛門

同亦曾

一 根拾枚

是此根在備先以波此有為其

佐久間久五郎

一 月

大判合式枚  
時服式

是此根在備先以波此有為其

後及能取也

同亦曾

一 根八枚

是此根在備先以波此有為其

消吉

一 月

一 根二枚

是此根在備先以波此有為其

幼多崎

子青首

一 根八枚

是此根在備先以波此有為其

南部大膳左衛門  
小松原格之助  
後及能取也

一 月

一 合式百足元

是此根在備先以波此有為其

戸田五郎組因云  
式式  
人々

一 月

一 根百枚

是此根在備先以波此有為其  
上覽有角力取業之云々

町奉行上渡石



十月七日

一 根式枚

是名根式池所用先名宛此并名也

本似字同公

小野覺五郎

同月

一 根式拾枚

是名長清表在根池用相勅并名也

支那勅定

村井喜藏

同月

一 根式枚

同月

由晋稍改

寺人

同月

一 根式枚

是者肥前國天草平津邊是渡備所相勅并名也

同

寺人

同十月

一 根七枚元

是名郡代没所并舊所相勅并名也

由勅定

西野嘉内

同月

一 根式枚元

同月

由勅定

友井孫十郎

同月

津井次郎吉

同月

布施權左

支配勅定

荒井平吉

同月

一 根式枚

同月



十月十日

一 銀拾枚

是名演進也

行成所貴利相勸令有之不

一 銀八枚

同形

一 銀三枚

同形

一 銀貳枚

同形

一 銀二百疋

同形

一 銀壹枚

同形

一 銀百疋

同形

一 時服二

是者由日記用貴利相勸令有之不

木村又物

木村專物

由敷

會沢

同世

後武

由敷

平出

松三人

物書

貳人

正掃除

平出

拾八人

大目付

井上義濃守



三月十九日

大判金壹枚

是名度永出法用相勤存片

大塚傳藏

一月

銀貳枚

是名度永出法用相勤存片

玄實 幸房 盛店 宗甫 友傳

一月

時服三

是名度永出法用相勤存片

林大學院

一月

銀七拾枚

是名度永出法用相勤存片

狩野養川院

一月

銀貳拾枚

是名度永出法用相勤存片

狩野伴川

一月

銀拾五枚

是名度永出法用相勤存片

狩野友川

一月

銀三枚

是名度永出法用相勤存片

石川三太史 浦島玄清



十月十九日

一 根拾又枚

是名度、其出、其下、

板 瓜 挂 意

此少、月、日

式 人

一 日 合二百元

是名、道、在、

所成、所、見、廻、相、動、有、事、下、

之、

傳 物

一 日 合 壹 拾 元

是名、向、年、系、種、代、代、下、

一 日 根 七 枚

是名、書、精、止、取、後、後、貴、門、相、動、有、

第、一、

野 田 彦 進  
成 爲 後 一 廠  
增 爲 後 一 廠  
長 崎 口 前 右 邊

此書物、同、心、

六 人

一 日 合 又 百 元

同、心、

同、心、

松 寺 人

一 日 合 之 百 元

同、心、

一 日 根 三 枚 元

是名、久、之、出、粘、相、動、有、事、下、

長 良 象 承 松 久  
二 勝 宅 宗 合 跡







十二月廿四日

合式百疋

是名正廣安白取御用土布相勅

自奉之

上廣鋪出書次

七

人

一月

合式百疋

同月

同上書次

三

人

一月

合式百疋

同月

同上書

六

人

一月

合式百疋

同月

小善類組  
定廣書次

山田紅結

多志貞吉

一月

合式百疋

同月

小善類組  
定廣書次

楮洞移三郎

一月

合式百疋

同月

鬼太屋  
定廣書次

依田惠三郎

一月

合式百疋

同月

鈴木玄海

田浦助

一月

合式百疋

同月

野中新三郎

増田友四郎



三月廿六日

合二百元

是名由取也其用相勸勉年之儀費也

本月廿

根拾枚元

是名由取也其用相勸勉年之儀費也

栗川甫周見  
掛崎宇運  
池田端仙

根七枚

是名由取也其用相勸勉年之儀費也

野間玄琢

根七枚

是名由取也其用相勸勉年之儀費也

宗英伴  
山本楊庵

根七枚

是名由取也其用相勸勉年之儀費也

坂野喜六郎  
松山宗右衛門

根拾枚

是名由取也其用相勸勉年之儀費也

太田作五郎

根五枚

是名由取也其用相勸勉年之儀費也

松井吉之助

是名由取也其用相勸勉年之儀費也



十二月廿九日

一 根七枚

是有於医学館諸君未相和并治之

小野 蘭山

水之同公

一 合五而足元

是之西國

是上端并界所出液也及其利相動

五 人

有年之

生元反

一 根拾枚

三 木 松 盛

一 根七枚元

是之

是之

尾張路并是近

出因

右 見 定 右 邊  
堤 左 么 活

一 根五枚元

係清格

山 下 小 十 郎  
中 澤 曾 左 清

一 根三枚元

因以

古 山 源 右 清  
柴 山 林 次 郎  
石 原 三 郎 左 清  
中 澤 又 次 郎  
淺 井 桑 次 郎



享和三亥年

二月六日

一 編緬五卷

是古帳有  
所量極第之

諸司代

青山下野守

二月七日

一 大判令式拾枚

時帳又

羽織

是古帳

右 同 人



二月十六日

一 合百拾枚 大判合七枚代

本館是奉行

柳生之膳正

時服之  
羽織

是名康海通船界川口善頼名作  
兵裁上青糸之

二月十六日

一 根三枚

是名度書籍光上青糸之

足利学校

二月十七日

一 時服式

是名廣鋪向最節貴利相勤山青  
糸之

小笠原大隅守

二月

一 根八枚元

是名

比廣鋪出園達

胡比系卷十郎  
根厚二十郎

二月

一 編緬八卷

是名大坂中城候帳付  
所重保糸之

福葉丹後守

二月

一 時服式拾

是名青糸

右 同 人

二月

一 合式百枚 大判合拾枚代

是名川渡字邊山青糸之

本館組直代

本 多 大 隅 守



正月首

一 根式松枝  
時服之

是者

因本所卷中比度部所造物皆打相勅有

是者

吉田盛方院

正月首

一 根松又枝

是者根表地所用之相勅有是者

渡邊安花  
和田玄花

正月

一 根三枚

是者

正田周平

正月

一 根三枚

此勘定吹味方下役

是

人

正月

一 根三枚元

是者

此番者後

湯谷所着

此八月首

三人  
寺寺人

二月首

一 令口松又

大判金松又代

是者康海道筋分同給書面仕之者用

在紙中存是者

山田大吉

正月

一 根松枝

是者根表地所用者打相勅有是者

岩佐三右衛門



二頁本旨

一 根三枚

是省母以波卷以有片之

大貫裕也  
東海通戸家  
石姓

九古侍門

同本旨

一 根七枚

是名乳清用之小根有片之

所廣鋪以廻

二頁本旨

一 時肢拾七

行色の免  
者葉宿

龜丹走波舟渡

麻上下拾五具

麻袴式行

是名  
威光院杖由藤送清用保堂中宮御氏  
中宮御氏

一頁本旨

一 特根拾八

石持  
花色宿

保東長玄清以渡

麻上下拾八具

同以墨鞆組以是鞆以片之

一頁本旨

一 根百枚

同以由法本料傳通院

松平右京免花廻

一頁本旨

一 根七枚

同以由藤送下跡清相勅光樹皇院并  
侍傳以片之

右同以

一頁本旨

一 根七枚

是名以片之相勅以片之

加茂葱玄清



二月十七日  
一 根七枚

是之正乳出用之心中は眼有下之

河廣鋪ハ廻

二月十七日  
一 合百支  
時 腹式

是者久経  
野宮 三ノ宮有  
表代は眼有下之

今川丹後守

二月十七日  
一 時 脹大  
羽 截

目内は用有下之

昭坂浪路守

二月十九日  
一 根六枚

是之正乳出用之心中は眼有下之

赤井休後司

二月十九日  
一 根式枚

同日

同組同公

寺人

二月十九日  
一 根三枚

是之正乳出用之心中は眼有下之  
所官出用之心中は眼有下之

是者久経

寺人

二月十九日  
一 根四枚

是之正乳出用之心中は眼有下之

同組同公

寺人

二月十九日  
一 根式枚

同日

同

寺人



二月廿日

一 浪三枚

是者驚打面以有糸之

一 時服式元

是者字同止稍有糸之

一 編緬三卷元

同日

一 浪拾五枚元

同日

一 編緬三卷

同日

一 浪拾枚元

同日

日付四部云清組同公

寺人

筒井右馬助  
大草大次郎

小笠原中務

大久保初太郎

柴村太郎左清

東源宗次郎

余諸源三郎

長田求馬

小出深之助

依田惠三郎

井戸十三郎

野川山清彦

石川五右衛門

松崎幸十郎

合田政次郎

兼山合次郎

八木丹左衛門

伊丹左衛門

萩野八百吉



二月廿四日

一 根七枚 元

是者學問出精牙不之

一 根七枚

同日

相及補古保實者

榎田順藏

福原敬藏  
猪瀬良平  
合子寺人  
是野力又  
早給木榮藏  
川榮藏

一 根八枚 元

同日

中川八郎

勝田浦八郎

同廿九日

一 根七枚

同日

奥山龜三郎

一 根

鳥之松貫文

是名松川少能山  
所官由波渡之節被奉納由甲州八幡  
松尾村上之

小笠原和泉守上渡

一 根二枚

是名大坂其若先白病在育為由南方  
大野吉左衛門下之

菅沼栲樺守上渡

一 根二枚

是者定本所同為枚月寺人勅有之

出善箱後元

赤倉幸右衛門



四月九日

一 根八枚

是名於學問不講釋法有松平安藝守  
家来杉山太郎以下之

林大學院渡

四月十日

一 根七枚

是者江乳汁用之在帳有下之

作廣鋪細入

四月十日

一 根式枚

是者舊作所用傳枚兼指勅旨下之

能升浪邊守家来

堀田仁助

四月十日

一 根八枚

是者舊為新出新高入來馬所相成  
有下之

居是法部支配  
所為宗

井出新八

四月十日

一 編緬八拾之反

羽二重又拾之反  
就八拾之反

作書元  
小善請

七拾七人

四月十九日

一 根八枚

是者於江口書院武術史在  
上覽有取交及元下之

中先子  
德水小膳組方

浪鳩作多清

同日

一 根式枚

是者於江口書院武術史在  
上覽有取交及元下之

曾根内通組息

松平源光組息

寺 寺

人 人

同日

一 根拾枚

是者於學問所海秋信和川裁中守  
家来音治万就以下之

林大學院渡



四月廿八日

一 根五枚

是名大坂高先丸柄九百有半當芥之

菅原松守組  
伊左衛門

吉野左仲

四月廿九日

一 根式百九拾七枚

是名於植海邊洲出見分有七枚芥分  
八枚元拾九人芥分

水之日公

松平伊翁  
山本若徒守渡  
永井鞆貞  
三人

同日

一 根二枚

是者遠海者海之邊遠高海島因在鐵  
舟芥分

岡東松守組

同日

一 根三枚

是者波附谷之石捕自芥分

山田長左衛門  
山内那藏  
大嶋友三郎

同日

一 根七枚

是者於大坂地方成量約相勒芥  
芥分

文龍助

高橋儀左衛門

同日

一 根壹枚

是者

作善翁

一人

同日

一 根貳枚

是者出乳山角五分山帳有芥分

市廣鋪八廻

同日

一 根七枚

是者久之入右勒有芥分

法助是組

保田定市



六月十九日

一 根七枚

是者 二家聚中馳在期約其取用  
相和百年之

占勘定

回口不而右邊

一 根拾枚

同日

岩 佐 郷 藏

大 長 久 之 巫

友 澤 友 十 席

男 谷 平 藏

山 田 益 不 藏

守 田 角 次 席

田 中 江 而 右 邊

愛 智 幸 右 邊

一 根五枚

同日

小田切不坂守組方

根浮肥守組方

一 根貳枚

同日

貳 貳 人

一 合貳百疋

同日

同兩組同公

八 人

一 根壹枚

同日

比善請役

三 人

一 合貳百疋

同日

同

貳 人



又月廿五日

一 根式拾枚

是者富田之浦代官所送國公在郡之世村  
百姓等奉養之儀初年之入後存之其不足

中川花澤守上渡

同廿七日

一 根拾枚

同月廿七日奉送中川花澤守上渡所送高子村  
百姓等奉養之儀初年之入後存之其不足

小笠原和米守上渡

同廿八日

一 根八枚

同月廿八日奉送中川花澤守上渡所送高子村  
百姓等奉養之儀初年之入後存之其不足

中川花澤守上渡

同廿九日

一 合口拾枚  
時服式

是者富田之浦代官所送國公在郡之世村  
百姓等奉養之儀初年之入後存之其不足

大井安三郎

同三十日

一 根七枚

是者富田之浦代官所送國公在郡之世村  
百姓等奉養之儀初年之入後存之其不足

中川花澤守上渡

同三十一日

一 根七枚

是者富田之浦代官所送國公在郡之世村  
百姓等奉養之儀初年之入後存之其不足

牧定五郎

同十二日

一 根拾枚

是者富田之浦代官所送國公在郡之世村  
百姓等奉養之儀初年之入後存之其不足

松平伴直守上渡

同十九日

一 根八枚

是者富田之浦代官所送國公在郡之世村  
百姓等奉養之儀初年之入後存之其不足

水上楠右衛門  
原田基六



六月廿四日

一 根三枚

是名先達言什物角而之卷出有是利  
援河寺也

堀田豊前守宅地

同九月

一 大判合二枚  
時服二枚

是者村園急場所殺年上精拉勤有

小田切土佐守

七月廿

一 根式拾枚  
時服三枚

是者  
右邊殿殿所珍之部貴物也

吉田盛方院

八月廿

一 根式一枚

是者  
清基様増上寺  
清基海之部也

今川氏  
中河氏  
清基海之部也

九月廿

一 根式一枚

是者

福田守  
村田守  
平内大隅

十月廿

一 合式百枚

是者

是者清因公  
同書後  
同年代  
是者清因公  
平内大隅

十一月

一 根式拾枚

是者大坂南光而病北有春也

菅沼孫守  
菅沼孫守  
菅沼孫守

十二月

一 根式拾枚

是者長崎表用貴物也

支配助  
久保十太夫



七月十日

一 銀三枚

是者長所家所用者打小百半之

市番箱改

三

人

同日

一 銀貳枚

是者肥前國天草郡津邊先後備所  
并相繼者打小百半之

同日

三

人

同日

一 合壹枚元

是者上野國并所村之米穀惣實元正  
小百半之

小田切去依守組同公

根元北守組同公

二二

人

同日

一 銀五枚

是者大坂備先至酒元有泰高元

大坂備明道  
此係通帳

是則岩五郎

同日

一 合二百元

是者度之德備  
所成之部米出百半之

和島  
谷元

幸右清

同日

一 合貳百元

同日

同所組元

貳

人

同日

一 合貳拾元

是者松島元大  
月以松島元大  
元以松島元大  
元以松島元大

大元以松島元

大元以松島元

拾六

人

同日

一 合貳拾元

是者我後國後澤村  
米穀上野元

荒井平吉



月十日

一合口友

是名正口傳施代

小乳待

寺

人

月十日

一合式友元

是名正口傳施代

同

五

人

月十日

一銀拾枚

是名正口傳施代

在施代前住代信宗宗代  
勝勢地事代信宗宗代  
在信宗時決則世所

く

人

月十日

一銀八枚

是名正口傳施代

官法所子死志野水  
是名正口傳施代

十

日

九月十日

一銀八枚

是名正口傳施代

下川崎村信宗

いさ

月十日

一銀三枚

是名正口傳施代

在信宗在信宗所所  
耳集部橋本村信宗

庄吉

月十日

一銀八枚

是名正口傳施代

大車雷  
堤道信守組

加友助之形

月十日

一時辰之

是名正口傳施代

仙同消

大久保大隅守



九月十九日

一 根 寺 枚 元

是者改附大者不捕有芥之

中先  
大河内吉兵衛同公

武 人

同井田

一 根 之 枚 元

是者送清者物之送為獨國在  
有芥之

水月公

三 人

同井田

一 根 寺 枚

是者大改表在秋田方後其相和音  
芥之

作善箱波

寺 人

十月十日

一 合 口 拾 枚

是者甲州川中善治具之為用其  
芥之

市助定

市 野 彦 三 郎

時 辰 式

一 合 式 拾 枚

同日

和 田 為 右 衛 門

同井田

一 根 又 枚

是者大改表在富光之病此有芥之  
又吉芥之

大右衛門

小 林 重 助

同井田

一 根 七 枚

是者春冬起有芥之

或別有純淨海田村  
下常所叶  
石井正左衛門

三 次 郎

同日

一 合 七 枚

同日由廢次下小如美病是到候  
芥之

右 田 人



十月四日

一 根式枚

是者波清大念名捕山有茶之

大河内台名同祖因

式人

同日

一 所産衣之

但表汁

是者山流産有

水燒拾

神田須田町  
儀右邊石住

吉又市

同日

一 根式枚

是者奇持有有茶之

此元

中神時之市

同日

一 根式枚

是者作高月日講人之相勸有茶之

此元  
此元月日

西澤松之市

同日

一 根式枚

是者山流産有

同日  
同日

式人

同日

一 根式枚

是者山流産有

同日

拾人

同日

一 根拾枚

是者山流産有

此元

佐久間久又市

同日

一 合之合元

是者吹上庄庭尺杖石竹帶結之由用云

此元

此元

式式人



十月廿四日

一 根式枚

是者

小石川  
占羊園海醫師

寺  
人

同月廿七日

一 根式枚

是者男好生之角流為切小月米之

龍川  
下谷國富  
石姓  
存盛娘

法  
補

同月廿十日

一 根七枚

是者郡代後所出野田用米定式外骨切

西野嘉内  
本城貞右衛門

同月

一 根八枚

是者

友井孫十郎  
凌井次郎太  
芦澤軍次郎  
久須英隆  
布下橋左衛門

十月十日

一 根三枚

是者濱田庭  
清成高見分米骨切小月米之

荒井平吉  
石川三太史

同月

一 根式枚

是者小月純出用骨切小月米之

友宗盛幸玄  
傳南庵圓嘉



十月十日

一 根之枚元

是有久皆勒仕存茶之

*[Faint bleed-through text from the reverse side of the page]*

宗道春友久貞盛秀通  
休勞南節傳岩閑德元元悅順

一 根之枚元

是有西元止在守所筆雲張威方之儀  
肯行出有茶之

山本寺之取

一 根之枚元

月

澤平田長左邊  
浦之而

一 合之百元

是有濱在口  
所成之所見廻不肯打以存江下之

山本寺

武人

一 時股式

是有常止稍仕存茶之

貞章院殿

泉中庄助



十二月廿四日

一時辰三

是者度、兵部用相勅、有不及

林 大學院

一月

辰七拾枚

將 野養川院

一月

辰貳拾枚

將 野川

一月

辰拾又枚

是 田清物

一月

時辰貳

古 賀浦物

一月

辰拾枚

鈴 木方丈物

一月

辰貳拾枚

將 野友川

一月

辰拾又枚

板 谷桂意

一月



十月十日

一 根拾枚

是省煩在  
所成之前貴利相和

木村又物

一 根八枚

木村告地

一 根三枚

漢書  
同世語

三 人

一 合貳枚

後  
也

三 人

一 合貳百足

平

拾五 人

一 合壹枚

物書

貳 人

一 合百足

平

拾三 人

一 根八枚

是去被附以者

大河

拾一 人



三月十日

一 根式枚

是之校附大之石捕小首之

大河川家信同公

人

四月十日

一 根式枚

是者於字同系該教授 善精使公未  
貴竹月首之

小善箱組

人員忠友也文記

野村大花

齊公醫師

女善芳

多 在 貞 吉

小善箱

志野院路守組

猪飼鶴三郎

四月

一 根式枚

日形

見表大備

富田新組

依田惠三郎

四月

一 根式枚

是之於字同系該教授 善精使公未  
貴竹月首之

小善箱組

上善玄彦文記

久左衛門善子

福垣則一郎

四月

一 根式枚

是之雨國

市上湯井與月出古後名之貴打出并  
本之

市校床在春竹為常  
比舟上系設

松井吉之助

四月

一 合式石正元

日形

水台同公

人



十月廿四日

一 根拾枚元

是者醫學後世世世用相親有朱之

桂川南周  
山崎家運  
栗中瑞見  
池田瑞仙

一 時辰式元

是者齊余善精後世世之儀骨也  
相親有朱之

鈴木門之部  
右邊  
合澤米之清

一 根七枚元

是者醫學後世世世傳相親  
有朱之

野間玄琢  
小野蘭山

一 根拾口枚

是者醫學後世世世傳相親  
有朱之

山本宗英清  
出米養安院

同本不

一 根式枚

是者醫學後世世世傳相親有朱之

醫學後世

木暮又年

一 合二百元

是者醫學後世世世傳相親有朱之  
出米相親有朱之

比下甲院

三人

一 合式百元

是者醫學後世世世傳相親有朱之

同組院

四人



三月亦目

一合百足元

是者由廣鋪元合道方并法新法  
是者由相動亦有弟之

出下男

目亦目

一很式枚元

是者由附木之已捕自有弟之

出先子  
百家及之節組同心

武人

目

一很式枚元

是者由母并入者以心女日有為  
是者由弟之

竹道若姑亦代官所  
野丹方實新根將羅  
久有舊牌

仁三三  
年三三  
郎

根存肥前守組同心

武人

目

一很式枚元

是者由附大海日者一捕自有弟之

肥前國草部山方後

同新右邊

目亦九目

一合百足元

是者由弟之出相動而姓相續言依  
以相格亦骨打亦有弟之

目

一很式枚元

是者由弟之出相動亦有弟之

南貴

出書物奉行同心

武人

目

一合百足元

是者由書籍由前知定奉由後  
出用相動亦有弟之



文化元子年

井出良助

河廣鋪ハ廻ス

大河日善十郎清

一 根式枚

是者常之指上相勅止人用枚并

一 根式枚

是者乳濟用系中出服不令有  
字方候方在乳持意ハ下之

一 根式枚

是者根式枚之右捕有組方  
長村茂郎ハ下之



三月亦目

一合式友

是名似之根樹也百捕亦有組目也

大河内善平所渡

同亦目

一銀式枚

是者出乳持中服有之枚是乳持也

比廣鋪之廻

同亦目

一銀八枚

是者枚附少長捕亦有組方也

大河内善平所渡

同亦目

一銀四枚

是者枚附少長捕亦有組方也

右同人上渡

同亦目

一銀七枚

是者枚附少長捕亦有組方也

右同人上渡

同亦目

一銀四枚

是者出乳持中服有之枚也

比廣鋪之廻

同亦目

一銀式枚

是者亦系在番先而致病外亦有在日南

竹中遠江守上渡

同亦目

一編細拾卷

是者松平加賀守領之通流也

松平加賀守



二月九日

一 編入卷

是者仁平加賀守禎之通裕次郎奉  
養子也 仰山加賀守喜之平之

沙廣鋪は廻へ

二月十日

一 合式拾支

是者長清表は在職は有平之

松田伴右衛門

二月十一日

一 合式拾支

是者大坂表は在職は有平之

植木派三郎

二月十二日

一 時服七

是者所用多之湯所收奉出箱相執  
有平之 但寛保三年四月六日之例

昭坂浪路守

寺社奉行

二月十七日

一 根是枚

是者乳持は服有  
字根是乳持是之平之

沙廣鋪は廻へ

二月十八日

一 根入枚

是者府布人丹寺町孫公仕役物  
有持者有平之

根岸肥前守は渡

中勘之奉行  
関東郡代

二月十九日

一 根之枚

是者官浪平十郎代官所小徳園者歸於  
有市橋百姓公治後母後孝は有平之

中川花潭守は渡

二月二十日

一 時服三

是者人々之入勸山有平之

甲府勸修院

籠川出羽守



育音

一 根拾枚

是者身之補汁用拘勒有米之

森田庄之清

日布音

一 根八枚

是者為喰町壹町目係清原守十郎  
石屋三郎後之人也其義有米之

小田切土佐守之清

日布音

一 根貳枚

是者由乳持出服有  
出子候方由乳持走之米之

河廣鋪上廻之

日布音

一 根三枚

是者遠流者為之遠為教為因  
在紙有米之

水之同公

三人

日布音

一 根貳枚

是者由乳持出服有  
出子候方由乳持走之米之

河廣鋪上廻之

日布音

一 根貳枚

是者由乳持出服有  
出子候方由乳持走之米之

野口吉次郎  
河野善次郎  
中澤傳次郎

同組

星野八右衛門

日布音

一 根壹枚

是者村內通村近衣園窮之哀相憐  
考持之取汁以之由有米之

奥列保達於  
高子村口姓

熊坂守右衛門

日布音

一 根拾枚

是者村內通村近衣園窮之哀相憐  
考持之取汁以之由有米之



四月九日

一 根式枚

是者  
奉振君板出深堂日出後收存  
案振君板之枚在案乳持式之案之

所廣鋪下廻

同十月

一 根式枚

是者二奈共備先之備先有為小由案之

兒嶋藤舟

同十月

一 根七枚

是者大坂在備先之備先有為小由案之  
案之

久保新九所

同十月

一 編緬又卷

是者所備先  
御臺様分之下之

阿部播磨守

一 時服拾

同所備先

右同人

一 根拾枚

是者官場羊寄役相勤昼夜共會所  
相謀為籠旁出精相勤寄持之取外於會所之

角左清門

同十月

一 縮緬又拾壹反

羽二重拾六反  
龍改又拾壹反

市目舟 上渡久

二月廿七

一 根三枚

是者孝心寺持自為世廢矣之  
是者於山白書院武術法托  
此寬小有案之

右清門

岩川傳通院前  
陸天町家之

多羅尾四所次郎出信所  
東海道四市宿



五月九日

一 銀三枚

是之當三月十日自濱出座下  
許成之節出園之故書抄以有  
許墨標之不在之

一 合 寺 寺 寺

一 合 之 百 止 元

濱出殿奉引

木村又助

日見明

本村專助

日筆六役

日世務役

日奉當

日物書役

武 武 二

寺

人 人 人

月十九日

一 銀七枚

是者 八家元作此在作期日取解  
許用相親必有承之

一 銀拾枚 元

比勘之但尺

松山惣右衛門

比代座

岩佐郷藏

山田幸右衛門

野田源次郎

比勘定

高田伴之丞

市野茂左衛門

田中太左衛門

比勘定

野澤子之助

内田音次郎

一 銀八枚 元

日行



二月十九日

根壹枚元

是者 云家聚此地在相期為比更席  
法蘭相動山有米之

比普請後

三人

一月 合貳百止元

同増貳

貳人

一月 根貳枚元

尚切去佐守組方

貳人

一月 合貳百止元

根得肥前守組同公

貳人

一月 根七枚

是者大坂表張我洞方之儀貴相相動  
有米之

支配動定

伊波介五郎

一月 根壹枚

比普請後見習

一人

一月 根拾枚

是者持之汁女比有米之

日光  
伊神領野別小春川村  
石姓

條之丞

一月 根貳枚

是者野別村國後普請為比用兵我起  
病比有米之

比普請後

根之郡八



六月十日

一 根八枚

是之付附不之已捕有年之

法先  
同家之部組吉

迎及派一五

同日

一 根式枚元

同組同

式人

同日

一 根拾枚

是之常之方持之平及之有下之

武川多舞部  
上之丹村  
年寄

庄右邊

同日

一 根七枚

武川多舞部  
町米村石姓

平七

八月十日

一 根八枚

是之之之改也我自有高作度之出下之

太左衛門

忠己

同日

一 根式枚

是之天取其備先之被病外有為之而承之

太左衛門

樂崎平藏

同日

一 根式枚

是之由鳥見子附出後之相朝公有承之

郡代組附

中村次助

九月十日

一 根八枚

是之天取其備先之被病外有為之而承之

本左衛門  
全次郎伴

雅波多善三郎



九月十日

合式五枚

是名亦在村、地未為別、紙亦有之

町奉行  
小田切大佐守但同公  
根岸能前守組同公

六人

同月十日

根七枚

是名親、枚存、引音、春、曆、吳、以、下、之

信州高井郡、小見村、同姓  
有竹惣領

木村太郎右衛門

同月十日

根七枚

同月十日

同人等

有竹惣

里

源三郎

同月十日

根三枚

是名藤、其、唐、先、高、波、病、死、亦、有、春、日、丙、未、之

在番内、春、未、守、方

入江元藏

同月十日

合六拾五  
時股式

但大判令五枚代

休助是組頭

加茂惣五郎

同月十日

合四拾五  
時股式

是名、漢、舟、其、丹、田、丹、急、求、尚、日、浦、見、史、之、  
屬、同、日、送、送、有、年、之、

但大判令五枚代

休助是

大井安之助

同月十日

合式拾五

同月十日

夫配是

早川系右衛門

同月十日

合式拾五

同月十日

川嶋彦藏



九月書

一時服也

但絹五匁

仕下之組以兼之

是名  
奉集右様舊儀及形世人有之

一月 小袖之拾二

同

一月

裏絹帶

同

一月

一月 根八枚

是名  
是名母上波卷の首有之

書羽田村新  
石岩村百姓

平車次

一月

一月 根八枚

秘傳書  
秘傳書

合次席

一月

一月 根七枚

是名  
是名波附合之白捕首有之

比先子目公

式人

日非首

一月 根七枚

是名  
是名入流及存の首有之

龍川右様代官所  
土佐國古高谷村百姓  
平右様

式人

十月首

一月 根七枚

是名  
是名波附合之白捕首有之

比先子目公

式人



十月首

一 根七枚元

是之卷每本卷初首末之

遠野屋村

赤井村

惣右衛門

菅之清

日十日

一 編繩五反

是之於此正及別

古部屋村

岡川庄右衛門

河津村

小田原守組旁  
卷之末

子彦

日十日

一 根拾枚

是之於此正及別  
上卷末之

赤井村

仁右衛門

日十日

一 根八枚

是之於此正及別  
上卷末之

小田原村

幸右衛門

一 根八枚

是之於此正及別

赤井村

佐之清

一 根八枚

是之於此正及別  
上卷末之

同人書

左之清

一 根三枚

是之於此正及別

赤井新島村

七郎久清

一 根八枚

是之於此正及別

同人書

大之清



十月亦有

一合之五元

是者是近河陽枝前收年積出有

小細之同公

式人

本番  
建部内通以組同公

極村庄右清

十月

一銀七枚

是者本番先之病九有為自出之

中勘定

與村尾小次郎

十月

一合口拾元

是者本番村之百姓為合味是也

大世高

日者本番守組同公

安及熟右清

十月

一銀七枚

是者本番先之病九有為自出之

井上左之進同公

日者本番守組同公

式人

十月

一銀七枚

是者本番附大首尾捕有弟之

戶内同公

中島若三郎

十月

一銀三枚

是者北首原川町福業丹後守及鋪共

大浦同公

增田友四郎

十月

一銀三枚

是者北首原川町福業丹後守及鋪共

小川勇八

本番

式人

一合式百元

同日



青月  
一合百足元

是名作紙信條用相動有本之

水之同公

八人

月十  
一銀二枚

是名三條古唐元右物此有本之由

大在簡方

小宋林之助

月  
一合二百元

是名作書籍綴紙本有本之

中書局同公

武人

月十  
一大判合式枚

是名作仕名有留快之條者相動有本之

羽田燕石清

月  
一銀拾枚元

同月

小中辨吉

月  
一銀七枚元

同月

井上三郎右衛門  
浦外亮太郎  
松原善四郎

月  
一銀五枚元

同月

都筑小膳  
輕部傳藏  
鈴木勝三郎

月  
一銀三枚元

同月

評之所  
書後

三人



三月廿一日

一 根三枚

是者由鷹從同場白而後施打小香  
長捕小香小之

飯田助吉支

本村樹村  
小佐為村樹

佐渡奉納配銀

阿久澤浦平次

同廿二日

一 根松枚

是者依清出位為其本入用每儀  
肯初有弟之

同廣百位

同松

本倉藏室南後

同廣間後助

一

一

一

人 人 人

同廿一日

一 根三枚

上野権内

同廿二日

一 合口拾五  
時辰貳

是者及海道分間給家江是乃所用  
在職中存弟之



文化二五年

一 育木

銀八枚

是石波孝行自筆之

赤上藤田村日記

勘右海

一 育木

銀七枚

同日

赤上藤田村日記

長七

一 日

銀七枚

同日

長上藤田村日記

仁三席







有青

一 根之拾枚元

是名用有青丹相付 在数有青

由持味力

武

人

同日

一 根之枚元

是名用有青丹相付

武

人

有青

一 根之枚元

是名用有青丹相付 在数有青

由持味力

产川大寺组共

赤井涌友次

人

同日

一 合武枚元

是名用有青丹相付

武

人

有青

一 根之枚元

是名用有青丹相付 在数有青

由持味力

武

人

有青

一 根之枚元

是名用有青丹相付

由持味力

改改不后

武

人

有青

一 根之枚元

是名用有青丹相付 在数有青

由持味力

阿久澤涌平次

武

人

有青

一 根之枚元

是名用有青丹相付 在数有青

由持味力

武

人



一 百十首  
根式枚

是欠肥活回天家野源漆見案常所  
相後八月廿一

市音讀後

寺  
人

一 百十首  
根式枚

是欠致附火名長林此有茶之

月向大學組名

三宅章久  
生助及本信

一 百十首  
根式枚

同日

同日公

四  
人

一 百十首  
根式拾枚

是欠  
母法院野同縣為信相成有茶

西又保

天  
德寺

一 百十首  
根式拾枚

是欠三寶院門跡和信相成有茶

愛宕

圓  
福寺

一 百十首  
根式枚

是欠後後教平太切相勤村力以  
東前邊路梅之麓地延下高將之江津以山

野丹苦實并  
東田并村名

安右衛門

一 百十首  
根式枚

是欠和月長月守組相勤村力以  
之尾波物水有茶高伴湯之府下下

東前邊路梅之麓地延下高將之江津以山

目根野端之府

一 百十首  
根七枚

是欠始下波存月有茶在廢案史  
第11

神後四村以濱  
百長孫之長治家

七  
史



月市目

一 銀三枚

是酒造部尾拾拾年之銀致上納  
有年之

果市目

一 銀式枚

是江府末之古捕有年之

日市目

一 編細拾八  
龍後居七反  
明言拾七反

是名於丹里書院新  
竟相傳有取史及七拾八有年之

一 銀五枚

是名因元流於下有年之

式村精能邦

下系央村

吉田市右橋

市本寺組目

式

人

出賣後

小普請之面

京町町奉行

之別甲斐守組目

西尾高口市

西尾高口市

日市目

一 銀式枚

育市目

一 空色帷子口

一 空色絹袷口

一 古金平袴口具

是名

樂官秋人等之

一 月市目

一 空色絹單物三拾之

古今平袴口具

日市目

仕丁

仕丁組



八月十九日

一 根八枚 元

備中國陸路  
倉浦村奉寄

惣右衛門  
文藏

同布二日

一 大判令上之枚

善光寺上人

是名如來  
莫下之山并奉之

一 根八枚

右 同人

同布二日

一 根三枚

是名魯西亞國  
其書有相認  
其書亦存奉之

代 太郎

一 根拾枚 元

是名云家  
其地是河出期  
由取得  
其用相認存奉之

保田定市  
堀屋文右衛門  
中村八太夫  
野田源五郎

一 根八枚 元

同布

大貫次右衛門  
萩原涌五郎  
前澤友十郎  
大原大藏

一 根七枚 元

是名魯西亞  
本洋所返  
其利以存奉之

大通網

三人



六月廿日

一 根二枚元

是名曾西平康津所送辨木  
實物在府下之

小通記

式

人

一月

一 根式枚元

是名波附木名波浦山有弟之

戸川大學組同公

式

人

七月十日

一 根六枚

是名波長之有弟之

市由所町之有  
有伴買在助後家  
乃補召遠

傳次郎

人

一 根八枚

是名波附木者長捕有弟之

戸川大學組同公

木川市右邊

人

八月十日

一 根二枚

是名定式用向教日之合相勅山有  
弟之

作善箱後元

石川勅太主

人

八月廿日

一 根七枚

是名女之子業与多平次銀雜器  
有於之山有弟之

箱波土月浦田姓  
法子郎降  
伊助後家

式

人

八月廿日

一 根拾五枚

是名并村之國後作善箱用相勅  
有弟之

支配勅定

松島條太主

人

八月廿日

一 根式枚元

是名并村之國後作善箱用相勅  
有弟之

作善箱後

中勅定吟味方不役

式

人



七月廿月

一 根式拾枚 元

是名長滿表用骨打相動以骨

松田伴右衛門  
村田林右衛門

一 根八枚

是名長滿表用骨打相動以骨

村田林右衛門

一 根三枚

是名長滿表用骨打相動以骨

武人

一 根式枚

是名長滿表用骨打相動以骨

武人

一 根式枚

是名肥後國天草郡津邊見根骨打相動以骨

武人

一 根式枚 元

是名波附太名根骨打相動以骨

武人

一 根式枚 元

是名東海道大津三條大橋道邊

武人

一 根式枚

是名淡草中野中殿後不中用骨打相動以骨

川窪七郎右衛門



七月十九日

一 根寺枚

是之淺草中折出藏没不仕合藏等  
貴抄出有本之

本藏代

一 合式百尺元

同日

同日

一 合百尺元

同日

同日

一 根五枚

是之入上校考均出有本之

藏後國南條郡  
下母野田之百姓  
大郎助牌

同十九日

一 根式枚

是者被附大小名口捕出有本之

戸川大寺子組同公

同廿一日

一 根式枚

是者大坂在備先出校病出有本之

大寺子

淺野中務同公

女立涌又布

同廿七日

一 根絹卓物壹

是之新能作地入有本之

出加籠者上之

同廿九日

一 根七枚

是者高持之取汗出有本之

本村務具行  
石之

根藏



九月十日

一 根七枚

是之養父每孝行有為在歷代宗

出井浦北島

清左衛門

同日

一 根八枚

同日

備中國園井村  
百姓

清藏

同日

一 合七枚五分

是之親年出精相勸出有弟之

飛舟地役人

田邊孫藏

十月朔日

一 根七枚

是之定心裁親以有弟之

美作白石郡榎岡村  
百姓佐藤下守

保右衛門

一 根八枚

是之被附公者長捕出有弟之

出川大子組方

本川市市右衛門

一 根三枚

同日

同日

三宅奈藏

一 根貳枚

同日

同日

三

一 根拾枚

是之由來宗感新號仕有弟之

出雲師

後重藏



十月廿日

一 根七枚

是者表出右筆所筆雲紙及有札  
相勅有筆之

表右筆

吉田平

表右筆

一 根三枚

是者表出右筆所筆雲紙及有札

波多野平

里見秋平

森勘藏

十月廿日

一 根武枚

是者表出右筆所筆雲紙及有札

長崎平

百人組

渡邊友左衛門

十月廿日

一 根七枚

是者表出右筆所筆雲紙及有札

長崎平

武人

十月廿日

一 編緬三卷

是者表出右筆所筆雲紙及有札

長崎平

秋元松之丞

十月廿日

一 根三枚

是者表出右筆所筆雲紙及有札

佐州地方役

古茂茂一平

十月廿日

一 根武枚

是者表出右筆所筆雲紙及有札

長崎平

武人



青十音

一 根式枚元

是名 是名 是名 是名 是名 是名 是名 是名 是名 是名

出川大寺子組同公

式人

日十音

一 黒木綿菓物八

是名 是名 是名 是名 是名 是名 是名 是名 是名 是名

下徳國松屋和

黒湫濱

日十音

一 根式枚

是名 是名 是名 是名 是名 是名 是名 是名 是名 是名

久八

日十音

一 根式枚

是名 是名 是名 是名 是名 是名 是名 是名 是名 是名

信州高野村 定吉書

津村

日十音

一 合二百元

是名 是名 是名 是名 是名 是名 是名 是名 是名 是名

出書物同公

式人

日十音

冊後鴻之拾之友  
根之拾之友

是名 是名 是名 是名 是名 是名 是名 是名 是名 是名

出同付渡

日十音

一 合式友

是名 是名 是名 是名 是名 是名 是名 是名 是名 是名

町馬送

菊地宗太史

日十音

一 合拾之友

是名 是名 是名 是名 是名 是名 是名 是名 是名 是名

山中大八  
西郷若藏



十月十三日

一 根三枚

是名 禁裏中學校所出造三用相動有米之

出善箱枚

寺

人

十月十日

一 根二枚

是名 兼子氏所清此位位出大百學案書

清水英為勒備 破損方以

水野 孫右清

十月

一 根式枚

是名

同表為勒備 破損方以

森林 源右清

保野市藏

同破損方以

十月

一 合二百式

是名

同破損方以

七

人

十月

一 根壹枚

是名 三九出殿為是廻之衣書形相動 有米之

二九火之備

城戸 玄藏

児玉 次右清

山下 新三郎

鈴木 玄平

長谷川 義三郎

青木 儀太史

十月十九日

一 根壹枚

是名 神前衣之良補以有米之

由先手同公

式

人



三月廿一日

一時辰三

是者檢  
上覽有本之

南都

寶藏院

一月  
一辰三枚元

月以換去太刀系出有本之

日人父

長尾小玄清

一月廿一日  
一辰拾枚元

是名醫子雁若出耕以信有本之

梅斐

栗本瑞見

桂川南園

小崎宗運

池田瑞仙

一月廿一日  
一辰七枚元

月以子傳相勅有本之

野間玄瑞

小野蘭山

山本永春院牌

田直衛養安院牌

一月廿一日  
一辰五枚元

是有於學問所系續教授并書在籍  
校合未出積骨打以有本之

菅原信實等組

小田大吉

白南藏之助組

野村玄藏

兜表次之儀  
正官御牌

依田惠三郎



十二月廿七日

一 根之枚元

是者於學問所素積教授亦書籍  
按合至極貴也亦不之

吳守備

漸原守備在處紐

猪飼 爲之師

待元

東山守備在處紐

横山 辰 涌

書院南

高井健馬守備

細原養子

一 色東之物

一 根之枚元

是名學問所素積教授亦書籍  
取備至極貴也亦不之

中守備

一 色東之物

一 合之百尺元

是者非廣舖向是遠方亦次第亦  
被勅亦出程相勅亦不之

中守備

一 合之百尺元

同日

中守備

一 合之百尺元

同日

中守備

一 合之百尺元

同日

中守備

一 合之百尺元

是名二九亦亦相勅亦不之

中守備

六 八 人 人



三月七日

一 銀八枚 元

是者書物卷上青糸之

中書院

小川文庵  
吉田長達

同亦日

一 銀七枚

是名在胎汁最稀用者以青糸

小橋助八郎

一月

一 銀六枚

松下忠右衛門

一月

一 銀三枚 元

波川玄四郎  
細井八右衛門

一月

一 金壹枚 元

同日

森千之助

小嶋儀玄清

前原辨藏

吉田長藏

矢田権治之介

細野政右衛門

山田又右衛門

一月

一 金二百元 元

同日

小間遠組

寺人



三月市官

一合式百止元

是名作册所由取簿用者打小首卷元

小間遠

又人

一編緬五卷

是名作册所由取簿用者打小首卷元

材大學既

一銀七枚

是名作册所由取簿用者打小首卷元

中書

野田

成清

長清

一銀八枚

是名作册所由取簿用者打小首卷元

中書

寺人

一合之五元

是名作册所由取簿用者打小首卷元

日

三人

一合之百止元

是名作册所由取簿用者打小首卷元

日

三人

一合之百止元

是名作册所由取簿用者打小首卷元

日

拾人



青市有

一 琅式枚之

是之琅附木之良捕以有之不之

比代官  
柳系小之居之海

石川市右通  
早川市左通

比之字同也

一 琅式枚之

同日

三巴

文化三画年

一 青市有

一 時服式

是名病亦有預之道示儀奉仍出夜  
比免有弟之

本在舊

冷月牧太

一 青市有

一 時服式

是之及之老人之相勸骨打之有  
弟之

京部叶奉仍

森川紙子守

一 青市有

一 時服式

是之  
禁裏河學問所出遠之正用相勸  
有弟之

曲則和泉守



二月廿日

一 時辰式

是名  
禁裏清學岡所出造之清相親公

一 月廿日  
一 辰式枚之

是名  
是名被附公者名捕首等之

一 月廿日  
一 辰式枚

是名  
是名被附公者名捕首等之

一 月廿日  
一 辰式枚之

是名  
是名被附公者名捕首等之

池田筑前守

戸川大守細岡公

式

赤丹、滴友司

是名

是名

式

一 月廿日  
一 辰式枚

是名

黒川清三郎

荒尾御馬守細岡公

一 月廿日  
一 辰式枚

是名

式

一 月廿日  
一 辰式枚

是名  
是名被附公者名捕首等之

式

一 月廿日  
一 辰式枚

是名  
是名被附公者名捕首等之

式



一月九日

一 浪 卷 元

是云素高春枕之石向以青糸之

井上左支理目公

因内所之清温目公

是

人

一月十九日

一 浪 松 枝

是云行医孝德講社止修

紀伴殿醫師帳文云云

紀伴殿由撤附

三 輪 若 橋 下 渡

此小姓組番次  
由相守惣願

戸 田 十 五 郎

一月廿一日

一 時 服 式

是云正子向出粘有第之

弄依

此小姓組  
羽 太 浦 太 郎

一月廿一日

一 編 緬 三 卷 元

此小姓組  
羽 太 浦 太 郎

中書院番

大 小 信 三 賀 清 入 帝

同 小 信 川 尔 専 之 助

此 勘 定 田 中 安 之 助

小 善 清 組

是 保 右 清 入

大 善 信

太 田 友 三 郎

小 善 清 組

大 河 内 彦 四 郎

一月廿一日

一 時 服 式

同日

一月廿一日

一 浪 松 枝

同日

一月廿一日

一 編 緬 三 卷

同日



二月十日

根拾枚

是看學問出積有之不

一月

根七枚

月

一月

根拾枚

月

一月

根七枚

月

一月

根五枚

月

西尾書院

監物養子

女後大京

淡次郎養子

小長守之助

新書

山本拾十郎

本付官

大原富之助

小善信

淡江久太郎

大書

植木八三郎

兼田谷七郎

山室次郎

三里谷政又郎

中里二次

後井文七郎

小林鉄之助

清水勘傳

月根野文之郎

西尾書院

浦野懐之助

小善信

本村行藏

同是書

蓮是乾造



二月廿七日

一 浪八枚

是名學問出精有米之

出駒濱尺

法

神谷幸藏

此物是味茶後

若川

傳通院

一 浪八枚

是名出火之商 人家乘之退古板  
強館於此有米之

此持同公  
左前右後牌

石井良平

一 浪八枚

是名學問出精有米之

此代官

寺西堂次郎

二月廿七日

一 大判合式枚

是名及能門荒地紀述小史養育子面  
門任以有米之

一 時肢三之

是名若四月芝道火之商其打此有  
米之

大消後

一 柳龍吉

小 濱長五郎

安 屋內藏之助

大 堀田幸之助

土 井久保幸吉

青 山喜左衛門

志 部白丸

志 田將監



月廿四

一 銀貳枚 元

是名去... 是造出... 是... 是...

大浦方

六拾七人

月廿

一 合貳百貳元

同日

同日

貳百拾九人

月廿

一 銀貳枚 元

是名... 是... 是...

同日

八人

月廿

一 銀貳枚 元

同日

同所

月廿

一 銀貳枚 元

同日

荒尾... 守... 方

木村安右衛門

月廿

一 銀貳枚 元

同日

同日

貳人

月廿

一 銀貳枚 元

同日

同日

七人

月廿

一 銀七枚

是名... 是... 是...

同日

官重... 換... 進



有音

一 浪松又枚

是不同情也故長崎表波必死有  
春中雨第...

一 帷子八

是之  
菊文代殿寫花翠第...

一 浪又枚

是之波附公老臣捕以音第...

一 浪式枚元

同日

長崎奉行  
周情書解

成 浪小大節

黑 淋之者

此先自方

黑 川流三節

同日心

武 人

同十三音

一 浪式枚元

同日

同日

武 人

同十音

一 浪式枚元

同日

同日

武 人

有音

一 將家束吉通

時 腹式

上 个三具 内吉具長

是之

淑姫君様法月朔言新日阿深跡  
以 御付山有下之

樋 口松河深



六月十七日

一 銀七枚

是名天坂洞庭春山園共銀山百兩之

支配勘定

羽田平又市

同日

一 銀壹枚

同日

市善精彼寺人

同日

一 銀八枚元

是名新屋任備入并書紙  
上覽是問古紙味取用與物有茶之

比保曾甘

小澤傳之丞  
篠津源太史  
神谷勘右坊

同日

一 銀二枚

同日

三 輪善平

同日

一 金二百元

同日

比使之乞

三 七 二

七月

一 銀拾枚

是名寺持之取汁西月百兩之

甲州郡上谷村  
医師

騎 庵

七月

一 銀貳枚元

是名松附堂名民補百兩之

比名子

貳 人

同日

一 銀拾五枚元

是名屋合用古物百兩之

比名子

三 村 法 右 遠  
松 井 左 三 郎



一 月音

根三枚

是炎河邊敷改組度相勤骨打等  
村正和組同公伴山少左馬下

水自公

式拾八人

一 月音

根七枚元

是省政附公者口捕公下

水自公

式拾八人

一 月音

根貳枚元

同日

同日

一 月音

根三枚元

水自公

式拾八人

一 月音

根拾枚

是之炎河邊敷改組度相勤骨打等  
村正和組同公伴山少左馬下

式拾八人

一 月音

根七枚元

同日

式拾八人

一 月音

根八枚

是之炎河邊敷改組度相勤骨打等  
村正和組同公伴山少左馬下

式拾八人

一 月音

根七枚元

是省政附公者口捕公下

式拾八人



八月廿日

一 根八枚元

是名於極端

是名於極端之者

拾九人

九月十日

一 根拾枚

是名五親

箱籠立派

百姓法

同人

里

同日

一 根三枚

是名極酒拾行

吉田市右衛門

同日

一 根綾式卷

是名存遠遠

市廣鋪通

同日

一 根拾枚

是名善光寺

右同

同日

一 根式枚元

是名波附

荒尾組

式人

十月十日

一 根綾式卷

是名以台使

市廣鋪通

同日

一 根八枚

是名西丸

澤浦三郎

是名相勳







一 青十者  
一 根五枚

大河内六郎左衛門尉

一 根五枚  
是公長壽高年子當不之

大河内六郎左衛門尉  
任官國若海新治高  
久保河之孫活家

一 根五枚  
是之母孝以公自奉之

常陸國津島新田  
百姓左衛門尉

一 根三枚  
是有人少故孝以公自奉之

常陸國板橋村  
百姓

善十郎

一 根七枚  
是者继母孝以公自奉之

越後國公座村  
百姓

市藏

一 根三枚  
是母孝以公自奉之

同國國書新田  
百姓

格玄清

一 合貳枚  
是者盜賊已捕出有奉之

出先子  
荒尾佃馬守組同公

式

一 大判金五枚  
時時口

是者殺奉出程相神有奉之

六角被若守



青布百

一時版式

是名漢字中洲藏茶原取斗儀貴物也

出宛奉以

合澤瀬之清

一四目

浪拾枚

同日

秋鳴彦五郎

一四目

浪拾又枚

同日

蜂至十郎左衛門  
川窪七郎左衛門

一四目

浪拾枚

同日

小勘是  
藤木勝右衛門

一四目

浪七枚

同日

比勘是  
渡邊三郎助

一四目

浪三枚

同日

比藏是組  
武人

一四目

浪貳枚

同日

目是  
三人

一四目

浪五百枚  
絨前錦合把

是名中洲代管百第一

中山五



青布音

一 根式百枚

是名中...  
御妻梅...

同音

一 根之百枚  
時腋拾

是名中...

同音

一 根之百枚  
日乃

同音

一 時腋三之  
日乃音...

作...

日亦九月

一 合之百尺

是名...

青音

一 時腋七

是名...

同音

一 合之百尺

同音

一 時腋三之

是名...

比書...

武人

比先中

土井大物

町高醫

菊地宗太

大月音

河内守

神保佐渡守



青月

一時服式

是之流珠系有田和勅青月

古月

山谷次子市

一 根之枚

同日

竹内源右衛門  
野中新三郎  
高切彦玄清  
原田寛藏

一 根之枚

同日

比目

八人

一 大判合式枚

桑右筆

青木忠左衛門  
間宮平次郎

一 根式枚

比目

式

一 大判合式枚

時服式

是之上水官儀書札和勅青月

比目

小長谷祐泉守

一 大判合式枚

同日

比目

松平伴藏  
松平右衛門



二月十日

合二百元

是日入道方并宗新未達方部并  
第一相部有以不

比廣市中宮氏

三

人

二月十日

合二百元

同日

日組六

四

人

二月十日

合百元

同日

日組四

八

人

二月十日

合二百元

同日二月在氣相部有以不

日組四

六

人

二月十日

時辰式

是日滿福壽書續用貴月有以不

吳若筆組六

迎友吉右邊

二月十日

大判合壹枚

同日

吳若筆

秋山松之丞

二月十日

銀拾五枚

同日

市部定格

長谷川浦左邊  
外現市之助

二月十日

銀拾枚

同日

吳若筆

夏代太市  
篠中久玄清



三月十日

一 根七枚

是乃藩籍書津用書物有之

表比衣

冢谷彦四郎

一月

一 根五枚

同日

久之指牌

藤中彦次郎

一月

一 根拾枚

同日

高野孝之助  
井上作左衛門

一月

一 根三枚

同日

根津清次郎

一月

一 根五枚

同日

萩野八百吉  
日下新次郎之助

一月十日

一 根七拾枚

将野養川院

一月

一 根貳拾枚

将野伴川  
将野友川

一月

一 根拾枚

板谷桂意



青十百

一 端 緬之卷

是乃海軍札為 百有弟一

海口金海舟

目布百

一 根 之拾枚

是乃校附太之巨補音名之

及次大學部所辦  
相持時之件系上川尾村  
組匠七郎左馬侍

百姓

茂之助  
武之助

目布百

一 根 之枚

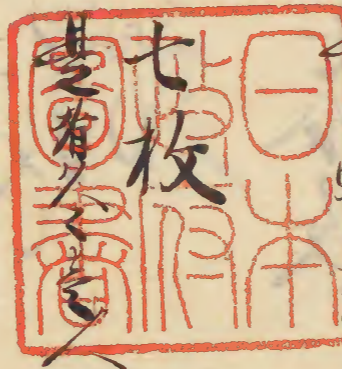
是乃根表地寄之屏風相認音名之

作庭之者

村上鴻之允

目布百

一 根 七枚



勅山音名之

法化奉下奉所

松田源助



一 端角之卷

書名不詳 卷之六

一 根之拾枚

書名不詳 卷之七

一 根之枚

書名不詳 卷之八

一 根之枚

書名不詳 卷之九

清江公論

書名不詳

或名

村上清之兄

田清之兄



