

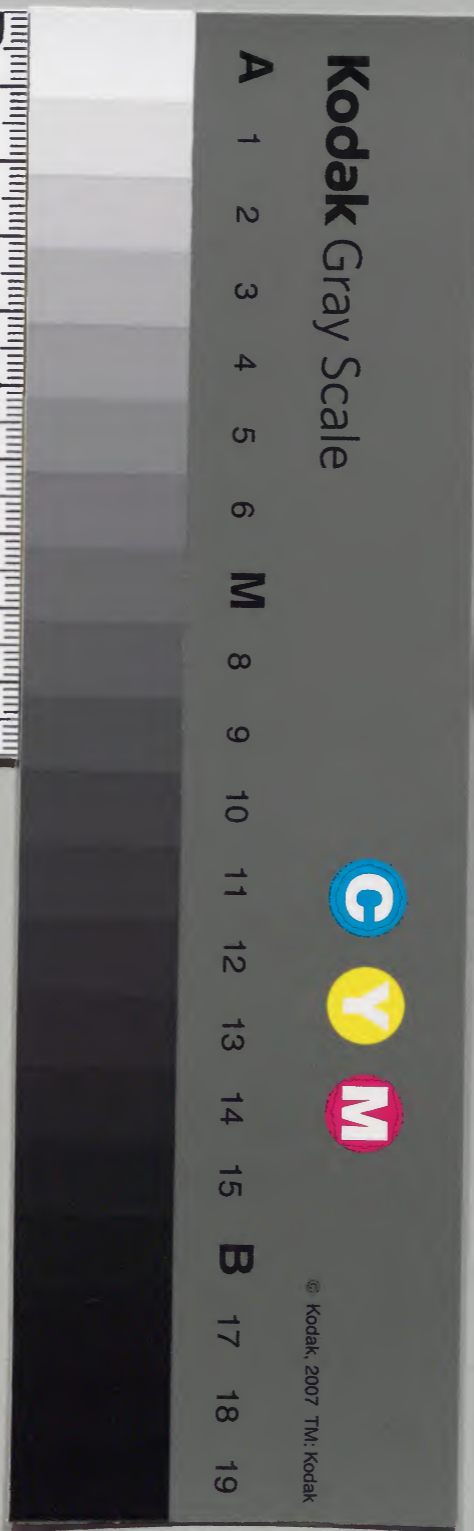
大猗盛典

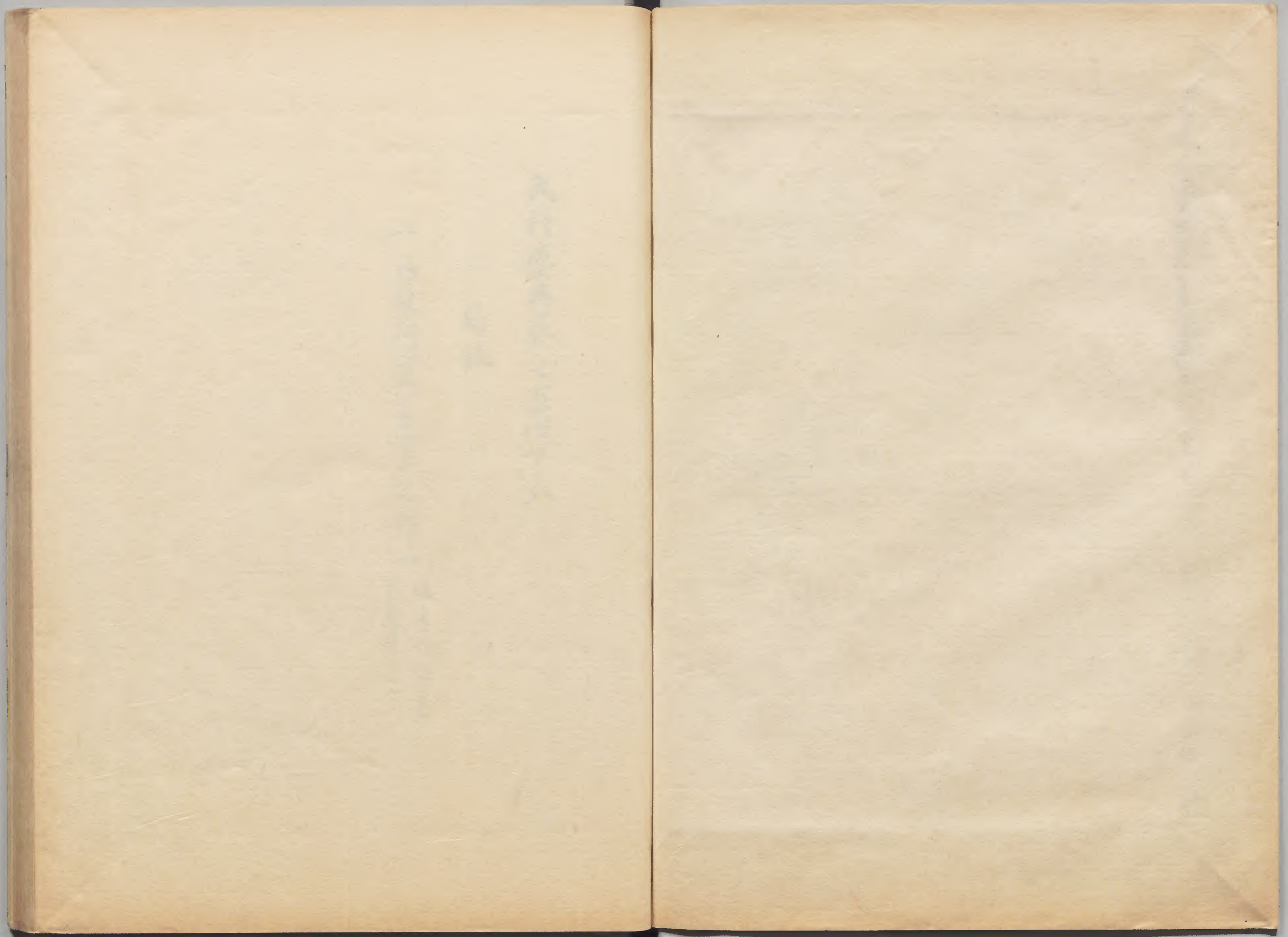
百四十五

和書門類	二七八八二號	八五函	一九九冊
------	--------	-----	------

內閣文庫	和書類	二七八八二號	一九九冊	一五三函
------	-----	--------	------	------

內閣文庫		
番號	和	27882
冊數		199 (147)
函號	153	225





大將盛典卷之百四十五

目錄

一 巾杖持方所當之部

一 從享保身至
實政序之一

淺草文庫



大將盛典卷之百四十五

市技持方市子當之部一

享保十一年小宮公重之進上分限為人割増旅市

技持方市下山

按すに享保市技持方の事市見か一市也郡代市箇書に載
す市寛政六年八月十日久世丹後より市麻將市用市有市左勅の者大
市子當市儀伺
書中に是也

享保市市牧士市物子市活役市技持市淺草市蔵市

請取相済市市入用帳小宮公重之進市勘定市市出

按すべし... 同書寛政六年三月同日... の同書に... の條... の條...

○寛政六甲寅年二月九日

石川将監

成瀬右衛門

享保十年... 小令... 将方... 之例

相... 之例

淳信院様小管... 成... 将方...

下... 之例... 将方...

将方... 之例... 将方...

何... 之例

下... 之例

書面... 之例... 将方... 之例... 将方... 之例...

柳生主膳正

延元二年

久世丹波守
同官諸元海
依久同基八
大久保内膳
北田十郎左衛門
鈴木新右
田勘定方

下之礼

正光勅之由の事市杖持方正光の事
号正光の事おしひしりあは

久世丹波守

石川新之内

小管 河止常之良 正光

石川新之内

石川将監

成瀬右衛門

正書院番以之入

新市番以之入

三拾人杖持

武拾四人杖持

但之石分市杖持方

武拾四人杖持

但之石分市杖持方

高武十石以上

高武百石

九拾六人技持

高子音石上

所先ノ口四人

但子石分々一市技持方々人ニ武拾四人技持

高子音石上

所目舟四人

九拾六人技持

但子石分々一市技持方々人ニ武拾四人技持

高子音石上

所使番々人

武拾四人技持

七拾武人技持

高子音石上

高市番組以三人

但子石分々一市技持方々人ニ武拾四人技持

高子音石上

所花匠六人

百四拾口人技持

但子石分々一市技持方々人ニ武拾口人技持

高子音石上

小十人隊武人

四拾八人技持

但子石分々一市技持方々人ニ武拾口人技持

高子音石上

所存番組以三人

武拾四人技持

但子石分々一市技持方

高子音石上

新市番組以三人

拾武人技持

但二百石分々一市技持方

高子音石上

所膳所行々人

拾武人技持

武百四拾人技持

高百石以上

由小姓組武拾人

但三百石以下 由技持方三人 二拾武人技持

高百石以上

由書院番三拾人

四百武拾人技持

但三百石以下 由技持方三人 二拾武人技持

高百石以上

新由番三拾武人

百三拾武人技持

但古者勅番三百代 今由事 二拾而知行 百石方

由技持方遠し武百石在 百石方 由技持方三人 二拾

武人技持

高百石

奥由古筆武人

武拾人技持

但武百石以下 由技持方三人 二拾人技持

高百石

由馬方三人

三拾人技持

但武百石以下 由技持方三人 二拾人技持

高百石

小十人組武人

武拾四人技持

但武百石以下 由技持方三人 二拾武人技持

高百石

由其所武人

拾人技持

高百石

小十人口人

四拾人技持

八拾人技持

高下不^レ分^ル 同 八人

但下不^レ分^ル 中技持方^ニ人^ニ拾人技持

三拾五人技持

高下不^レ分^ル 小十人五人

但下不^レ分^ル 中技持方^ニ人^ニ七人技持[?]

拾人技持

高下不^レ分^ル 西雁鳥匠^ニ人^ニ

拾人技持

高下不^レ分^ル 同 三人

三拾五人技持

高下不^レ分^ル 同 五人

但下不^レ分^ル 中技持方^ニ人^ニ七人技持[?]

七人技持

高下不^レ分^ル 西宿^ニ人^ニ

拾武人技持

高下不^レ分^ル 西身^ニ匠^ニ人^ニ

武拾四人技持

高下不^レ分^ル 西番^ニ匠^ニ人^ニ

但下不^レ分^ル 勅^ニ代^ニ人^ニ合^ニ事^ニ 中^ニ方^ニ知^ニ事^ニ

中^ニ方^ニ技^ニ持^ニ方^ニ人^ニ 中^ニ方^ニ技^ニ持^ニ方^ニ人^ニ

拾武人技持^ニ人^ニ 拾武人技持^ニ人^ニ 割^ニ合^ニ

武拾八人技持

高下不^レ分^ル 西身^ニ見^ニ口^ニ人^ニ

但下不^レ分^ル 中技持方^ニ人^ニ 七人技持[?]

拾人技持

高八格儀？
由名見式人

但八格儀分、由技持方々人、六人技持？

百貳拾人技持

高下格不？
由能銀以格式人

但百五格儀分、由技持方々人、拾人技持？

拾四人技持

高下格不？
由貝役式人

但百石分、由技持方々人、七人技持？

七人技持

高下格不
由太鼓役式人

拾人技持

高下格不
由野守右衛門

百四拾人技持

高下格不？
由能目付式人

但百石分、由技持方々人、七人技持？

七人技持

高下格不
由能押式人

拾六人技持

高八格儀？
同三人

但八格儀分、由技持方々人、六人技持？

六人技持

高八格儀
由中間以式人

六人技持

高下格不？
由小入以式人

拾口人技持

高下格不？
由堂所進以式人

但百石より十枚持方三人七人技持?

拾四人技持

高百石?

十箱組以式人

但百石より十枚持方三人七人技持?

四百六拾人技持

高百石?

諸組共力四拾人

但百石より十枚持方三人拾人技持?

六百九拾人技持

高七拾俵?

十元百三拾八人

但七拾俵より十枚持方三人五人技持?

八人技持

高七拾俵

十元百八人

拾式人技持

高拾人技持?

十元百八人

但三人四人技持?

式拾人技持

高拾人技持?

十元百八人

但三人四人技持?

四人技持

高拾俵

十元百八人

八人技持

高拾俵?

十元百八人

但三人四人技持

拾式人技持

高拾俵?

十元百八人

武拾八人技持

高六格儀六格儀

所集五人七人

但三人三人技持?

高三格儀

武人技持

小間遣以三人

六人技持

高四格儀?

所集武人

但三人三人技持?

高四格儀六格儀

六人技持

所集三人

但三人三人技持?

高四格儀

武人技持

所集六人七人

武人技持

高四格儀

所集新組以三人

武人三人技持?

所集弓道同心共六人

所集目付八人

所集使者格七人

三人技持

所集呂屋

小間遣武人

但三人三人三人技持?

其人
其人技持?

出風呂屋

六人目人

市宿方

六人指人

因

新組七人

○寛正月十七日出雲守殿上于札以事一國中名義志上ル
同十四日備前守殿上于札以事一國中名義志上ル
付以事一同人志返上

書面石川將監成瀬名吉達へ承付し通し仰渡し有
形知仕由

寛正二月十四日

柳生之膳正

久世丹波守
間宮流前守
佐久間左八
大久保内膳
北田十郎左衛
鈴木新右

書面何系別紙由技持方へ依止者も仕由の事一統由技持
方より積上り以支取調申上り工々向々上り仕由流し積可相
心得程又取調申上り指し仰渡形知仕由工

五月廿二日

石川將監
成瀬名吉達

享保十一年年小令市麻將へ長由技持方より下上之例

相見不申はゆき先年

淳信院様小管 河原上は為 成小長市技持方

此下は頼例市在い月来妻小令市麻将と序右

頼例と志市技持方、後此下並て就式、在在は列列

紙書舟入市説を伺は以上

三月

石川将監

成瀬右衛門

郡代方南書 ○按す、たりの何書亦よあまは重禮
ふましく、承舟の事あるとく、まじく、まじく、に上は

○寛政七乙卯年三月十日旨目舟石川将監達書

此方小令市麻将舟 河原上は為 市技持方

此下は後左に通ふは

一 市供方市納此下は分且 河原上は為 市技持方

此下は下榎出、後此下は面、一、市技持方不、此

下は事

一 市供方、市執り子相執は面、一、市納、此下は面、市限

為、大別増市技持方、此下は事

○寛政七乙卯年六月

諸取中匠技持来一事

一 兼合拾貳石五斗八升七合六勺

考沃

兼三石貳斗二升七合六勺

此小性組番以

高五子合二十石

坪内義濃子

是名分限高五子五石三拾二石五斗八拾貳人半技持

但一日寺人希合三斗五刻増三月四日六日近日數

高日分

兼三斗六升

同人組共以

高五石

稻垣茂九郎

是名分限高五子石三斗貳拾四人技持但一日寺人希

合三斗五刻増三月四日六日近日數高日分

兼貳石三升

古月人組
高子八百石

高田庄之序

高子七百石

江原孫三序

高子六百石

神尾公虎之序

高子武吉武格三石

黒田元系

高子石

長坂頼母

是者五人之日三人之分限高子八百石有之格武人
杖持之積五人分四斗八升五人分七斗七升有之

之格五人杖持四斗六升六合五人分七斗六升有
武格五人杖持四斗六升六合五人分七斗七升有
之石有武格五人杖持三斗九升五人分五斗六升有
武格五人杖持三斗六升但一日五人分五斗六升有
刻坊之積三月日五分日近日數高日分

并八百石斗六升

同人組

高八百石

天野孫左衛門

高八百石
美濃跡十古湯

高七百石
原田三之助

高七百石
西尾半三郎

高六百石
石巻榮之助

高六百石
田付又四郎

高六百石
三田格之助

高六百石
竹川兵十郎

高六百石
人見又兵衛

高六百石
板橋右太兵衛

高六百石
正角市左衛門

高六百石
永升久右衛門

高六百石
兩宮甚八郎

高六百石
早川内藏助

高六百石
大田三右衛門

高六百石
戸張貞右

高六百石
砥野久次郎

高三音依

長谷川宗之丞

高三音依

修藤大右衛門

高三音依

久保田新之丞

高三音依

横瀬勝次郎

高三音依

松平豹次郎

高三音依

津田半平

高三音依

天野外礼

高三音依

羽根半左衛門

高三音依

富岡乙三郎

高三音依

松平傳範

高三音依

川口源四郎

高三音依

安部半左

高三音依

松崎傳七郎

高三音依

毛利兵橋

高三音依

依田十郎左衛門

高三音依

河野主馬

高言依

依久間平兵衛

高言依

捲川七郎

高言依

曾根六兵衛

高言依

篠田為四郎

高言依

中心勘右衛門

高言依

源尾藤五郎

高言依

鈴木洗丸

是去四指人之内武人者九百石以下八百石近有武指

武人技持者其人者之斗之升者人者七百五拾石

有武指者人技持之斗者升之合者人者七百石有

武指人技持之斗者人者六百八拾石有升者拾五

人技持武斗七升八人者五百石有升者拾六人技持武

斗四升者二人者四百石有升者拾四人技持武斗者升

者武指三人者三百石有升者拾武人技持者斗八升者人

者并之合者二百割坊積三月四日者日進日數

高日分

右名尚書少令所麻將舟所技將方書面通信
取中不仍如件

西小性組

坪内重深組共取

福垣為五郎

西小性組番取

坪内辰濃守

寛政七卯年六月

印正彌三郎左

松崎長五郎左

徳目牧右左

松原宗兵衛左

高橋八重右左

天野為右内左

石濱彦六左左

澤次郎右左

野屋一右右左

西小性組
苗書

○ 寛政六甲寅年七月七日石川將監好舟遣

賞

一 旗正杖持方之人杖持五刻坊

一 雜用令式也

但一月分

一 宿代令式也

但右同以

一 筆墨紙蠟燭代根格令式也

但右同以

右之郡代組附之者地方向所用信時所用之左出

之次第書面之通達取以定例之有考方所麻將出

用之有左出之者一以者右之右之立方志也右之也

禮取中之事

庚七月

○ 庚八月二日今村公右邊門上列之系書相承遺不

今村公右邊相

今澤瀨兵衛

群代組附

當時大要法在邊門上附
此為宗孫後所和知也者

今人

右小令所麻將所用之有正場市上紙紙為市之日

浪三ノ外ニ本稿ニ由リテ後七文ノ本馬ニ
先當時右ノ通法取テ方今令テ後相預ル如
追テテ下分次右法門中其由勿論久世丹後ニ方
子附ク之ノ小令ニ在紙ノ者ニ又方令ニ先
法取ル由及取ル由上

七月

下之礼

本文由麻將所用ノ月正場下上紙ノ者由下由後
先達而由月正元ノ同合有ル由郡代組附由由
下分列紙書有ル由丹後ノ度ノ由換取有ル由

本組附ノ月正場下上紙ノ者由下由後野
由場所指テ所用ノ月正取来ノ由下由一正夜浪ニ又
下分列紙書有ル由本馬法取テ下分下
依ル小令ニ在紙ノ者ニ又方令ニ先
由取テ由下由南場下上紙ノ者由下由南門ニ是兼
中ノ由取テ由由場下上紙ノ者由下由南門ニ是兼
中ノ由取テ由由外代官子附ニ代知向ノ由代知
由取テ由由所用ノ月正取来ノ由下由通ニ人半ノ刻場上
下分列紙書有ル由本馬法取テ下分下
下分列紙書有ル由本馬法取テ下分下
由先右ノ通ニ由下由南場下上紙ノ者由下由南門ニ是兼
下分列紙書有ル由本馬法取テ下分下

寛八月

令次版ニ法

西相終書

丹後守

主膳正房

能前守房

正八房

内膳房

十番兵衛房

新吉房

河原將用有文死向くとのを返く小令筋と考也

考く出立帰着混合役不居附取綱のとの考くは而
と考く文の儀は考く考くは月組附く内正普請役格
くとの考く人平く考く考く人那合商人江戸取扱く付取
就市返く市用筋考く湊日く夜分返も役不三取立
取綱骨打の考く右市用中市普請役江戸市用筋取
物通考く人一月令之考く考く人技持死為往取山松
波考く在依く市相終考くおすいし江上

下札

江戸取扱く振合の考く市高増考く新の考く

いふは及て方麻將所用と命之然合符の外に数多
別取置形と申儀外定例と申不取成物と申儀書面
に通は遣は方と有る事

飛布子

下札

書面としての存在と云はる事其後後述に申す事相成候に
由らば此の御取置候事と申候事御取置候事と申候事
此麻將儀に格別別取置申用申付候事及余と申物
納め候事と申候事御取置候事と申候事及余と申物
一通自余の例と申候事及余と申物と申候事及余と申物
方と書面一通と申候事と申候事と申候事

王膳正

○ 冥八月十日任是寺殿上通藤左九郎と云ふ同日

此舟山稲田中台院と云ふ所下と申候事同日任
是寺殿上秋系令十郎と云ふ返上

書面何一通と申候事及余と申物と申候事及余と申物
冥八月十日
久世丹波子

此檜將所用と申候事及余と申物と申候事及余と申物

久世丹波子

此麻將所用と申候事及余と申物と申候事及余と申物

取調九と申候事

一 小令出麻將諸市普濟目論見方仕立方を外法
 出用有彼地と在裁い文既向くとの市に當り候
 初年仕立を市勘定組以格申勘定并紙附くと
 の檢見廻村荒地託返改方を外地方向定式
 五、出く市に當り下方何洲も有く山万石市に當り
 通り下止出代官に附り代勘向并代と是又
 兼何何く上相極並に市存野一併、投何出用号
 一月二日夜泊以上五勤仕立者く市に當り通り市

此方市猪將市用并列及市に當り候と不中上
 積市并山以市代官、候と諸入用并令と下並
 以者定式在出く市に當り等々、其市并山有官保、及
 山官に在り、此上と下山通、旅市技將方分限、惣
 六割増并市定、
 津并印人馬數、候、後、此、返
 里數、
 一 市見子附り者、市に當り候、只今とて、先、迫、在、市
 場、指、出、役、市、に、當り、通、お、渡、並、山、処、小、令、を、と、て、及、り、

孫越山子何分在唐子當多難用門是華山方
今分山松竹田用有孫出山子あて列辰中子當第
方初条有之山松仕方分中多見紐既分法合有
之塘井渡河方大久保日向方分右之物掛合有之
之解依第相分許右田用有分市場市は孫越山子當
見方上之丈人技持之割増と下山松仕交分存山
者上之只今近法左來分定式出場梅出役中子當
外丈人技持之割増と下山松仕交分存山

右通小令山麻朽田用有分五勒仕山者分中子當
下山松仕方分存山依之律何山以上

癸酉八月

○ 癸九月六日伊豆守殿に秋系金十郎と云上之同十月十日
分限之意一旅中技持之割増と下山松仕分山松伊豆守殿
孫越山子當と云下之取付許一由勅定所と云一後
有羽之晦日由勅定所と云之同十月二日伊豆守殿上之浦
兵十郎と云返上許一山松坂野と云六郎十郎

此麻栲栳用... 依在頼心書付

久世丹後書

書面中上之旅栲栳持方分限... 依在頼心書付

癸十月十五日

未長火令此麻栲栳用... 依在頼心書付

癸九月

○癸十月十五日... 依在頼心書付

返上

牧士... 依相伺心書付

久世丹後書

書面何... 依在頼心書付

癸十月十五日

未長此麻栲栳... 依在頼心書付

出時之と取網中牧士并村之惣子世活役中付並
いとのた度、但村仕骨打相勤のり享保、分通
牧士并村之惣子世活役、去々武人技持、刻増
し積つとも、初日敷、惣一、出技持并、下、相仕、
存存の儀、存何の以上

寛
正
月

享保、出牧士并村之惣子世活役、出技持并、文、通
儀、存、出、儀、法、取、相、勤、の、り、享、保、分、通、
存、出、の、由、入、用、仕、上、儀、の、内、相、勤、也、也

郡代方
南書

○寛政七乙卯年二月十六日、紙書、源、長、紙、也

出書、存、儀、也

久世丹後也

今、方、出、麻、將、出、牧、士、并、村、之、惣、子、世、活、役、中、付、並
いとのた度、但村仕骨打相勤のり享保、分通
出技持、刻増、出、技、持、并、初、日、敷、惣、一、出、技、持、并、下、相、仕、
存存の儀、存何の以上

卯正月

科代方
函書

○寛政六甲寅年八月廿三日出雲子殿方会林方席右邊門上心
 上通所下之同晦日下之札付一古川左次郎上頼方席右邊門上心
 上同九月四日承月心松方文平次郎上心下之承月付一
 長隆上頼平次郎上遣返上

中附紙通書并渡河方久保日向より上心作渡心方
 承知心
 寛政九月四日
 柳生之膳正

久世丹後守
 佐橋長門守
 佐久間重八
 久久保内膳
 肥田十郎左衛門

旅中持方候中上心書付

私共承方心麻村為所用心令上心出立任心法渡河心
 裁心儀心産心方旅中持心下心産心松任方心承心
 以上

但之年少金庄麻袴庄用相勸山長旅庄技持方在
下之有各相知不中心

八月

池井清河守

大久保日向守

下之札

書面庄麻袴庄用有許庄技持方候立保方書面
勿端庄麻袴方相不中心字不不庄候之有庄
庄式之庄候方之我止宿山仕之事有止宿仕候
伺通令限意旅庄技持方之別塔庄庄山方之就
存山

宮八月

柳生之昭正
久世丹後守

下之札

郡代方
南書

○寛政七乙卯年六月

建部大和守后

柳生之昭正

頼通旅庄技持方庄山
庄勘定奉行一庄候山

佐橋長門守
大久保内膳
北田十郎左衛門
庄勘定方

戸田内藏助殿

宝賀圖書局

内倉伊織殿

久世丹波守

同官筑前守

尚書所藤将舟由技持言、後決長由沙活有、
弓右清取子取振合由生、山由取綱、上由紙兼字相
源由初定、由由名出有、山由紙兼字相、後決由生、山

卯六月

表紙

建部大和守殿

宝賀圖書局

内倉伊織殿

朱書

本紙程村由紙、通和員濃帳面、冊由

恐決案文、由源由名出、由成、山

小倉藤将舟

分限技持清取子取

朱書

案

由持以

何之誰

請取、由技持舟、事

兼合四年、之舟、合

是之公限高子之音在府部格五人按持但一日之人

并之合苑之刻增之日日之六日之日教二日分

右之出高夫令出麻将自出按持方書面之通津取中

所仍也伴

寛政七年 日

出持以

何之准系

右之彌之序屋

松高之序屋

松高之序屋

松高之序屋

高之序屋

天野之序屋

石高之序屋

沃治之序屋

峰屋之序屋

永田之序屋

朱書

批帳面末上白紙或枚之綴入中長也一事

一 此改方市校持方市陸取相跡山工方市達書市目付

成瀬台右衛門及市達江成山

口裏

成瀬台右衛門及

市將以

當是少令市麻將市松名共分限市校持方陸取

中山法辰市達中山以工

建部大和寺

戸田内苑助

室賀圖書

七月



内藤伊織

市將組
尚書

