

因に現在の代表者は姫井良二氏にして、管理人は山田川三氏である。

中國銀行總社支店

(總社町田町 電話一〇六番)

支店長 安原稷衛氏

中國銀行總社支店は元第一合同銀行總社出張所として業務を開始したのにして最初に總社銀行を合併して第一合同銀行支店に昇格し更に山陽商業銀行支店を合併して



【店支社總行銀國中】

其の營業範圍を擴大し、當時足守銀行支店、倉敷大橋銀行支店を合併して華々しい營業を續けてゐた作備銀行支店の後身、山陽銀行支店と共に地方金融機關として産業開發に貢献する所多大であつたが昭和五年第一合同銀行が山陽銀行を併合するに及んで中國銀行總社支店として誕生した。其間

終始一貫専ら業礎の堅實を旨とし、地方産業界の動脈として其の助長に全幅の力を注ぐと共に鞏固なる營業陣を布き一分の隙も無からしめ以て日増しに信用を加へ、一般銀行業務の外縣支金庫の事務扱をなし有力地元銀行として異彩を放つてゐる

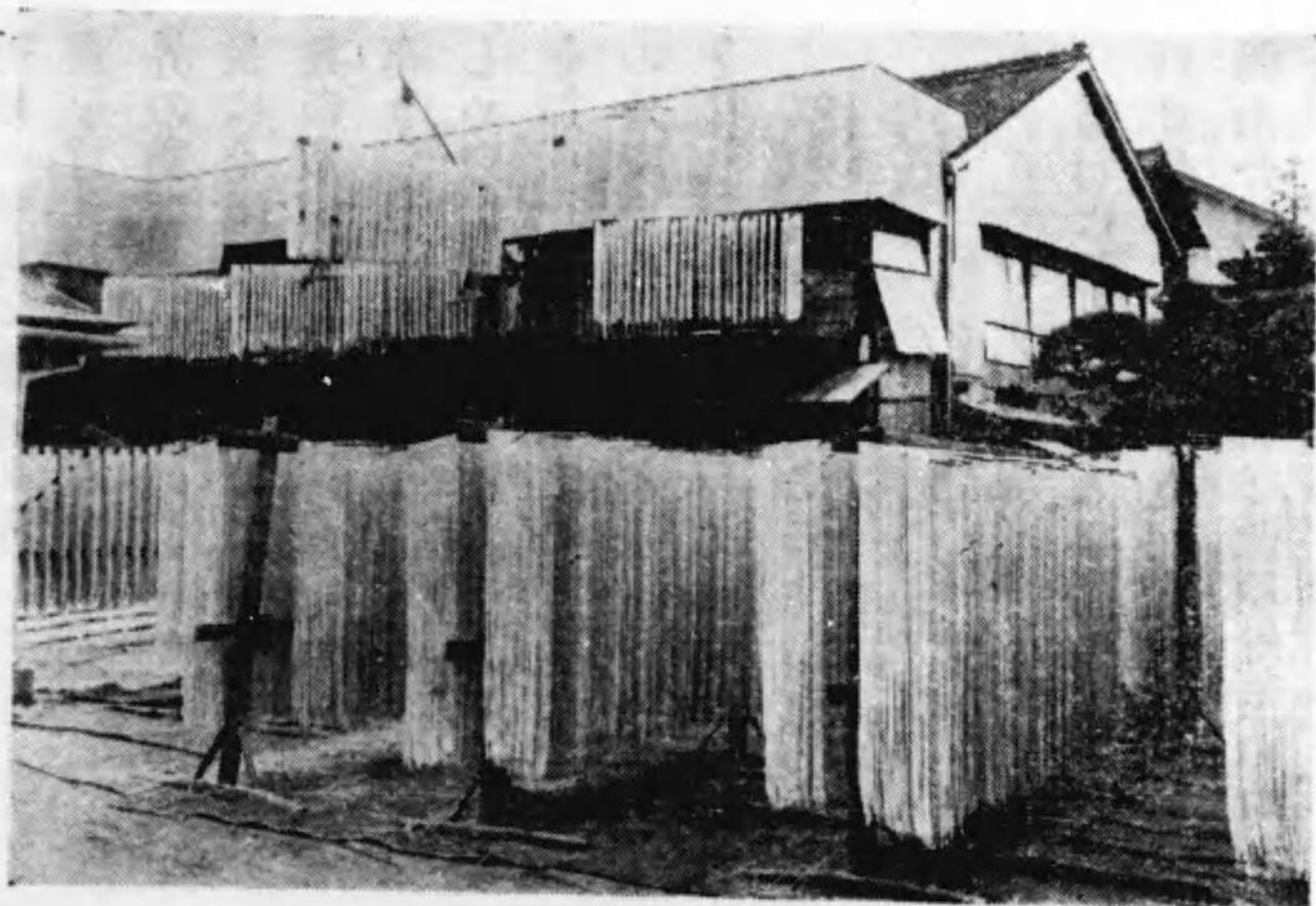


【店支社總行銀蓄貯同合山岡】

株式會社 岡山合同貯蓄銀行總社支店

(總社町榮町 電話一三九番)

當行は明治二十九年始めて岡山市に誕生した二十二貯蓄銀行が大正九年合同貯蓄銀行と合併し其後下道貯蓄銀行、岡山貯蓄銀行及び吉備貯蓄銀行等を併合し縣下唯一の岡山合同貯蓄銀行と改稱せられた。創立以來實に四十年、貯蓄銀行の使命である勤儉



【部一ノ場工麵製上池】

貯蓄の奨励をなすと共に其の經營は貯蓄銀行法の下に最も基礎の鞏固を旨とし貯蓄機關として安全確實なる營業振りは汎く絶大な信用を博してゐる。総社支店は大正八年十月。箭田支店及び総社、總社東、三須等の各代理店を廢合し現在の位置に設置されたるものにして爾來當地貯蓄機關として日々堅實なる發展を遂げつゝある。支店長常光稔氏は設置以來勤続されてゐる。

池上菊藏商店

(總社宮本町 電話四五番)

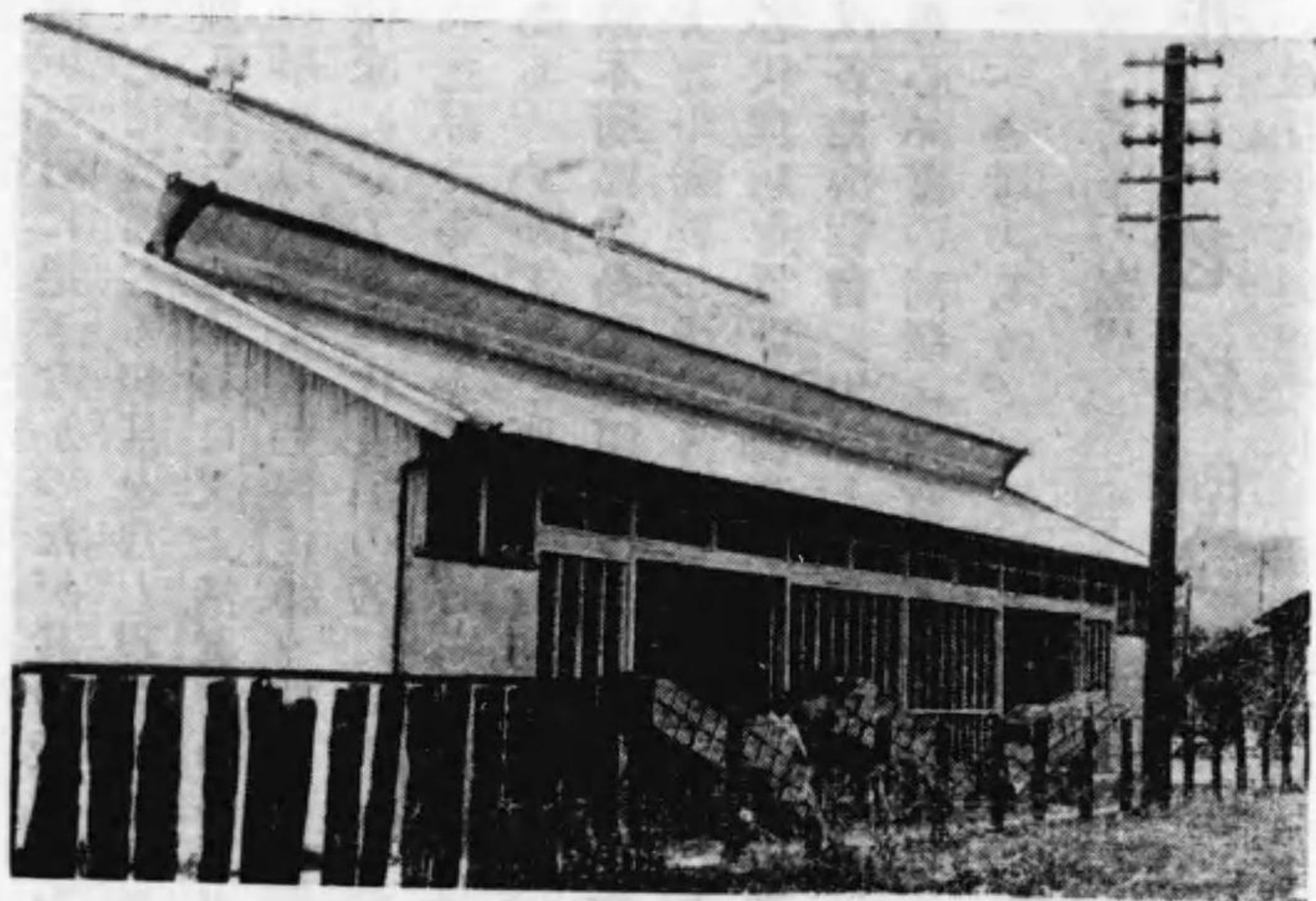
製麵界に於いて縣下は無論のこと、遠く縣外に其の盛名を馳せてゐる池上商店は現店主菊藏氏一代の不斷の努力に依り今日の繁榮を見たるものにして生産額はウドン、素麵年額六万箱二十万圓の多額に達し、販

路は縣下は云ふに及ばず九州一山四國、廣島、山口、沖繩、北海道、阪神、朝鮮、滿洲に迄及ぶ盛況にして特別専用倉庫、廣大なる乾燥場等々完備せる工場、充實せる設備と相俟つて其の取引額は年々増大し縣下屈指の大商店の地位を確保してゐる。
全氏は又巨額の自費を投じて總社宮の神苑を整理する等社會公共の爲に努力を惜しまず今や町民崇敬の的となつてゐる。

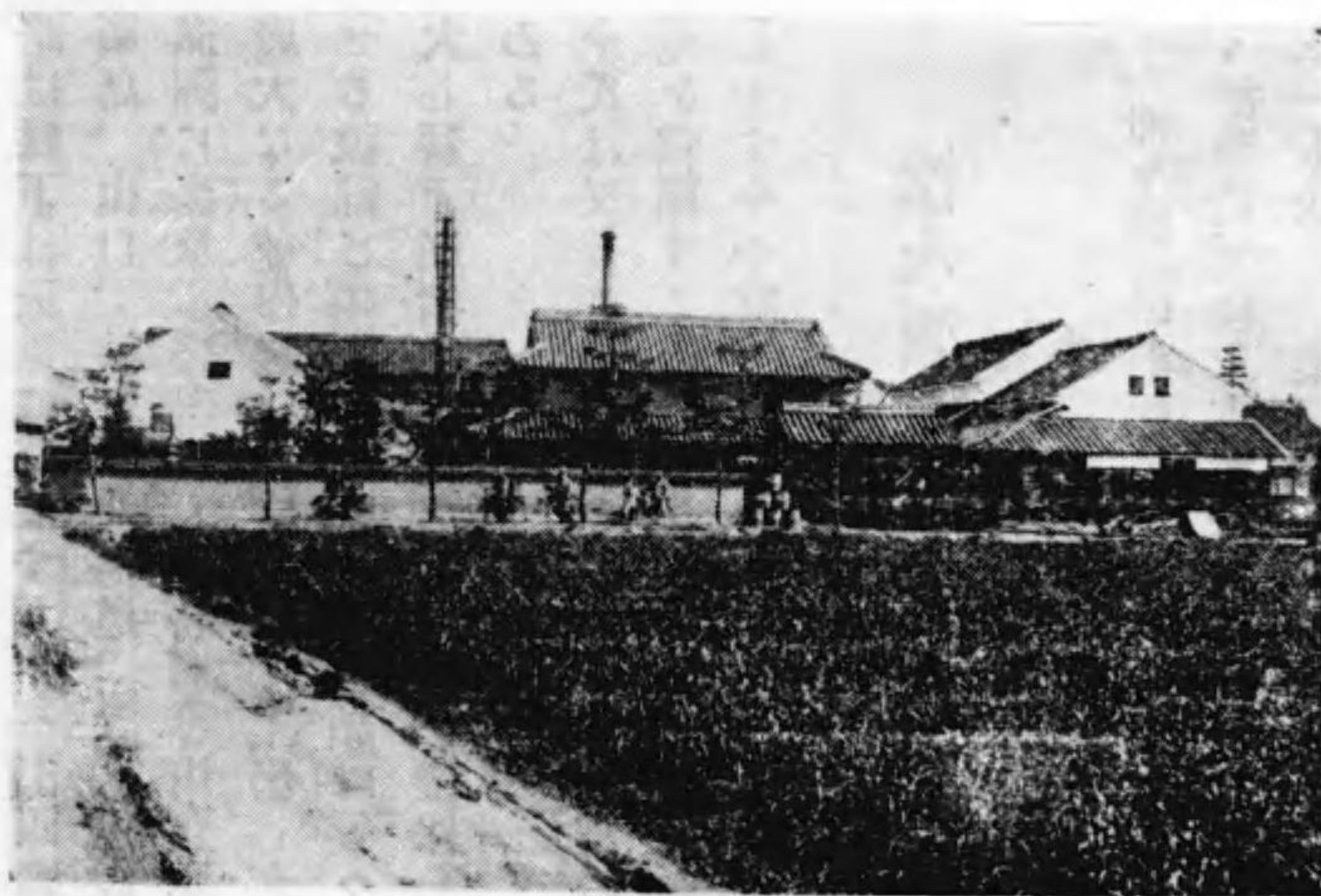
松永酒釀造場

(都座郡常盤村石原 電話總社一七四番)

「神々鶴」の商標に依て其の名を知らるゝ酒釀造元松永本家は、大正三年現店主松永一太氏の創業になり當時は釀造石數は



【庫倉別特氏藏菊上池】



【店本鶴々神永松】

僅か百石に過ぎなかつたが其の後數年を出
ずして異常なる發展をなし現在では醸造石
數八百石から千石に又ぶ活況である。此の
一事を以て見ても如何に神々鶴が品質醇良
佳味にして眞に代表酒の名に恥ぢない稀代
の逸品であるかを窺ひ知る事が出来るので
ある。かくて其の販路も次第に擴大し、東
京本所區向島須崎町に支店を設置して關東
方面の需要に應ずると共に横濱、横須賀に
各代理店を置いて海軍納入の榮を獲ち得、
又各地博覽會に出品して優等の榮を荷ふ等
専心品質の精撰に留意せる當然の報酬とい
ふべきであらう。

御菓子の司

井上老松園

(本町 電話一四番)

數百年來纏綿として老舗の傳統を誇る總

社町御菓子の司、井上老松園は總社町の繁華街本町に堂々たる店舗を構へて名菓瓊乃
柚の製造本家として堅實なる營業を續けてゐる。名物として古來廣く謳はれ、岡山縣
の名産として薦稱せられてゐる瓊乃柚は本文記事にも紹介した通り井上家の祖先が垂
仁天皇の御代、田道間守をして非時香菓を常世の國に求めしめたといふ古典より思ひ
ついて發明したものであつて橘柚を原料とし之に特殊の方法を加へて、橘柚の有する
成分と香氣を最も高雅に保たんと工風せられたものである。従つて其の味たるや、淡
白な中に言ひ知れぬ香氣あり、味覺の点に於いても此の種名菓中の代表的なものであ
り名菓の名に恥ぢない。各種博覽會に出品して入選す。敢て奇とするに足らない。現
店主井上彦市氏は自ら菓子製造に手を染め工風に工風を重ねて珍菓を作る等非常な
精進を續けてゐるが全氏は又生一本の俠骨者として瓊乃柚と共に其の名を知られてゐ
る。

中國鐵道株式會社

(岡山市上伊福)

中國鐵道株式會社は明治二十九年四月の設立に係り當初岡山市を起点とし津山、勝
山を経て米子町に達する鐵道敷設の計画であつたが明治三十二年吉備鐵道株式會社の
權利を買收し岡山市より備中漕井に至る鐵道を敷設する事となり岡山、津山間は明治

(44)

二十九年七月起工、三十一年十二月を以て營業を開始し、岡山、浜井間は三十六年十二月起工し三十七年十一月開業するに至つた。而して津山、米子間の線路は經濟界の不振日露戰役等の不幸の爲め遂に其の實現を見る能はず既得權を放棄し明治四十四年高松稻荷驛より稻荷山に達する輕便線を敷設した。かくして順調な發展をなしてゐたが近年沿線道路のバス開通の爲め不振を來し専ら之が討策に腐心し颯爽たるガンリンカーを運轉し團體割引等乗客のサービスに務める一方最近津山岡山間、岡山総社間のバス路線權を買收して姉妹會社として協調に務め、更に姫津線の開通と相俟つて乗降客の激増を來し其の將來を非常に期待され、華々



【一カンリンガ鐵中】

しい躍進の姿は同社々基の鞏固化を物語るものであらう。

富士自動車株式會社



(45)

を連結するに総社町がその中軸地点にあつて斯界の自動車王といわれて居る。會社の創立は昭和四年四月で現在社長は藤江守氏である。運轉區間は

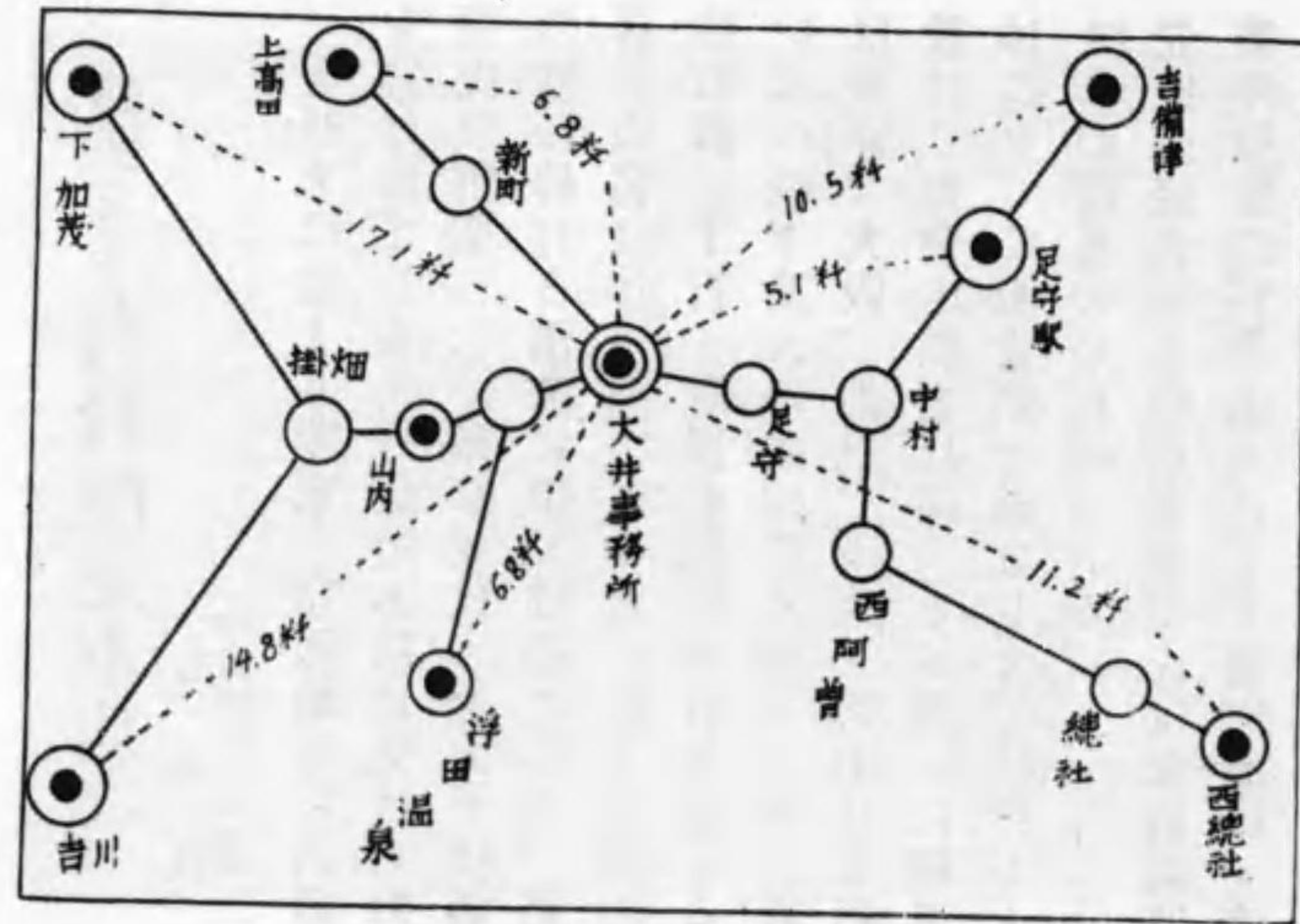
本社。岡山驛電車終点前 電話三六八六番

出張所。矢掛 中町 電話五五番

出張所。井原 驛前 電話七二番

井原と岡山の間三十二哩間を一日十四往復し、岡山総社間十二哩を十六往復し、更に中樞の總社町エムエ自動車商會(電話五九番)より水内間を一日六回往復して地方乗客本位に多大の便宜を與へてゐる。大型の乗合自動車、現代的ローマンズカー……それは富士自動車株式會社經營のもので倉敷にも出張所を設けて岡山總社、川邊、矢掛、井原、倉敷、玉島、水内、高梁

(47)



【圖 畧 線 路 車 動 自 守 足】

| 所有車輛 | 乗合 | 貨切 |
|----------------|-----|----|
| 七輛 | 七輛 | 四輛 |
| 運轉區間 一日往復 運轉回数 | | |
| 大井。足守驛 | 十四回 | |
| 大井。吉備津 | 一回 | |
| 大井。上高田 | 三回 | |
| 大井。西總社 | 六回 | |
| 大井。吉川 | 三回 | |
| 大井。下加茂 | 三回 | |
| 大井。浮田 | 二回 | |
| 大井。山ノ内 | 一回 | |

(46)

岡山 〓 總社 〓 井原
 岡山 〓 總社 〓 高梁
 總社 〓 川邊 〓 倉敷
 岡山 〓 西郡 〓 川邊
 總社 〓 美袋 〓 水内
 川邊 〓 酒津 〓 倉敷
 玉島驛

切符は往復券を發行し通用無期限として眞の現代的サービスのモットーとして乗客の信頼を大いに博して居る。因に此の會社は最初岡山井原間の直路を運轉して年々他の小會社を買収し絶對安全と料金低廉しかも時間短縮を實行して居る。

吉備郡大井村大字大井

足守自動車株式會社

足守電話三〇番

ハイヤの御利用は
流線型高級車を!!



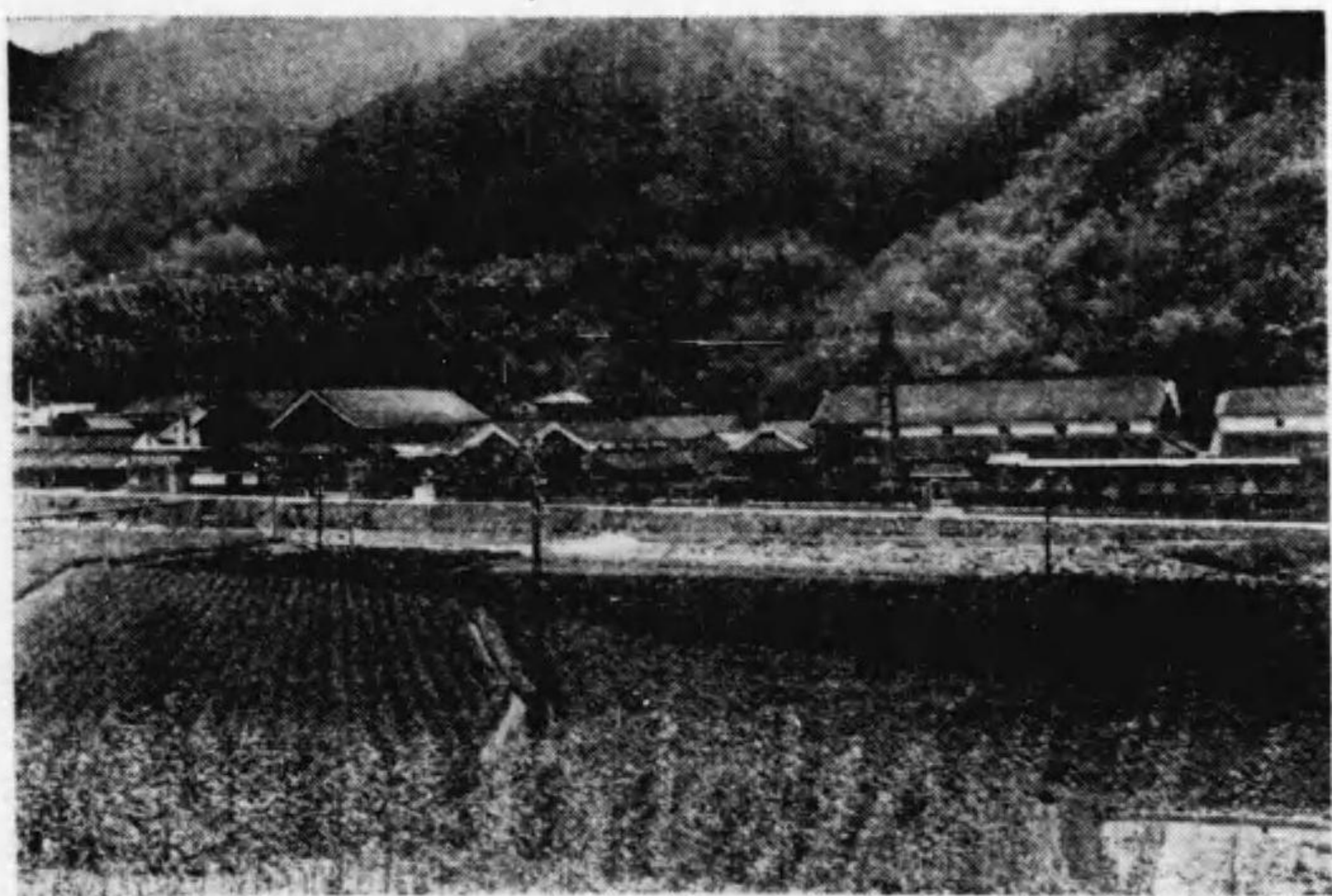
【庫 車 車 動 自 守 足】

銘酒喜美 角野釀造本店

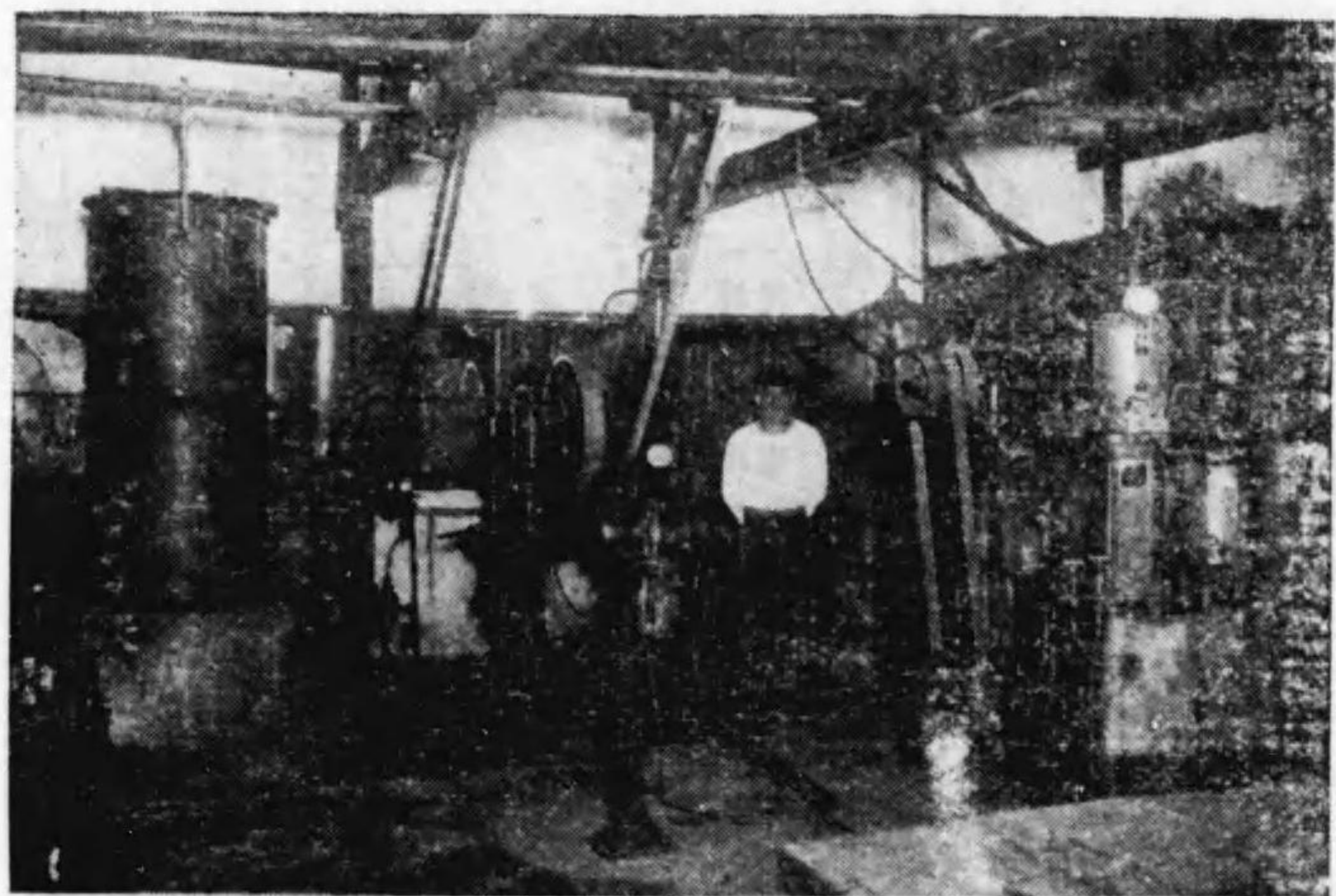
(池田村 電話二二番)

全縣下は素より關東、京阪地方に其の名を謳はれてゐる角野釀造本店は先代角野要平氏の創業にして爾來先代の努力と横谷川の岩に碎ける清流に依て釀造される、銘酒喜美の名は年々高まり今日に於ては其の釀造石數五千石、取扱石數壹万石を超えるといはれ縣下第一の酒釀造本輔である。販路は東京、大阪、神戸、横濱、岡山に支店を設けて都會の需要に備へると同時に縣下全体に亘つて販賣網を確立し今では押しも押されぬ斯界の最高峰である。

先代を襲名せる現店主要平氏は大阪高等工業學校釀造科の出身にして資性濃厚、商才に丈、現在では池田村長、所得税調査委



【景全家本野角】



【部一ノ場工泉鑛日朝】

員を始め倉敷稅務所管内酒造組合長、岡山縣酒造組合聯合會長等の要職にあり、其の營業振りは店の繁榮と相俟つて益々健實さを加へてゐる。尙全氏は熱心に品質の改良に腐心され日夜研鑽を怠らず、最新式化學應用の下に衛生無害、芳香醇美なる冷凍酒の釀造に成功し、天下の奇勝豪溪に因み、豪溪酒として發賣され好評を博してゐる。

朝日鑛泉株式會社

(總社町田町 電話三四番)

當社は大正九年一月の創立にして資本金十萬圓、總社地方の同業者を結成統制して創業したもにして社長は藥師寺清三郎氏角野要平氏渡邊富平氏を経て現社長仙石佐吉氏に至り、當初から井頭康男氏取締役支

配人としてよく社長を輔佐し創設以來經濟界の激動に遭ひ中途業態不振に陥る等幾多の苦しい試練を経て今日に於ては社基も漸く鞏固を加へる状態となつてゐる。工場設備に於ては最新式自動装置を設置する等縣下第一位と言はれ、生産能力も未だ半以上の余裕を示してゐる。生産額は、サイダー七万二千本、ラムネ二十五万本、アツプル果實水十万本、合計二万圓以上に及ぶ現況であつて、販路は総社町を中心に附近村全般に及んでゐる。

龜屋吳服店

(總社本町)
電話二五番

龜屋吳服店は本町の一角に堂々たる洋館の店舗を構へシヨールウインドの飾は行人の足を留めて日夜繁昌してゐるが「吳服の龜屋」として數百年來の家號を其のまゝ繼稱し



【店服吳屋龜】

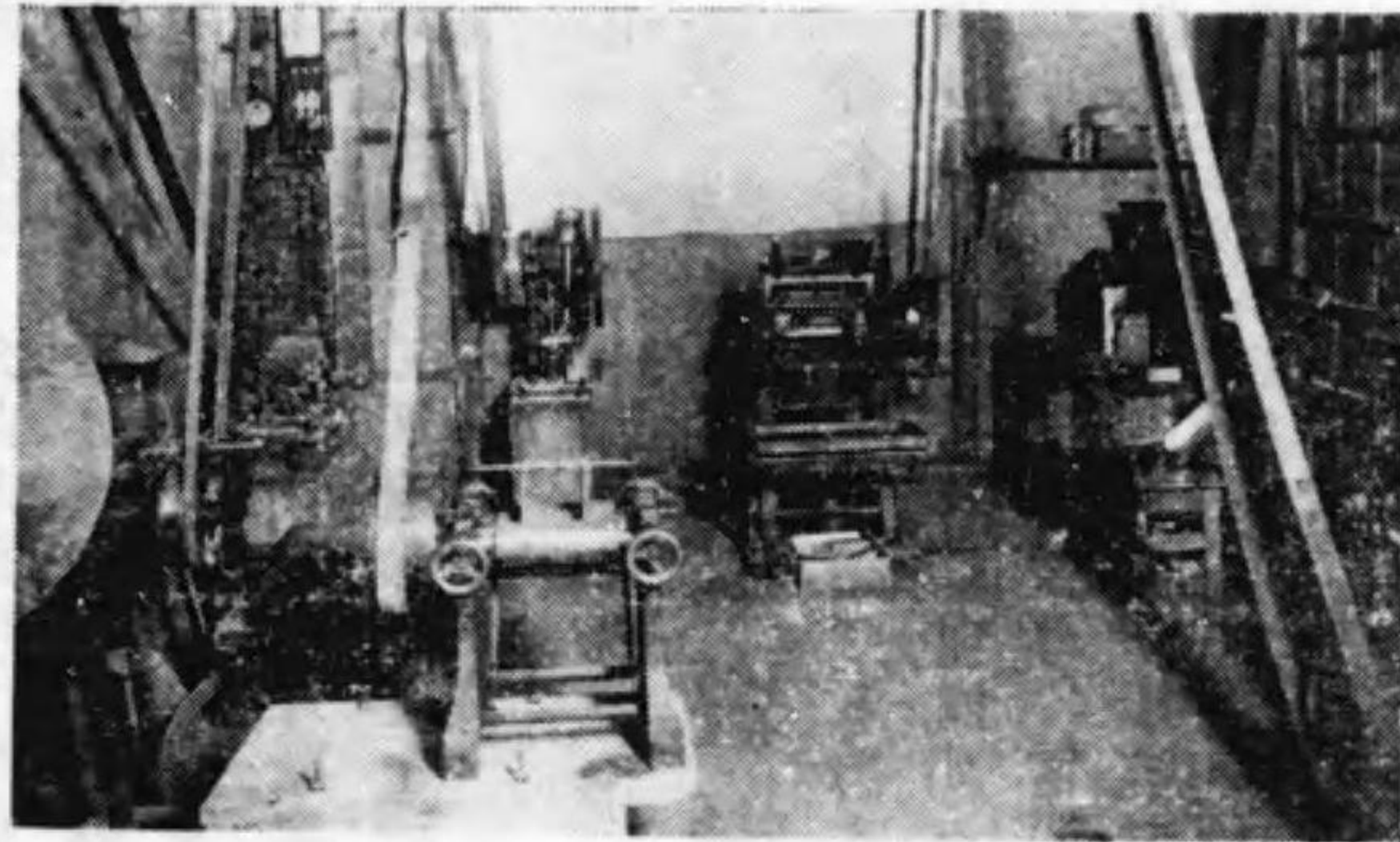
て吳服開業以來五十年、良品廉賣を唯一のスローガンとして夙に地方服飾界に多大なる貢献をなしてゐる龜屋吳服店は従業員の大가족主義の下に總社を中心として北は阿曾、足守、大井方面へ、又伯備線に沿ふて宍粟、美袋地方へ觸手を延ばし、西は川邊地方一圓、東は遠く中鉄沿線、服部、生石、高松方面、南は常盤、清音、山手、加茂方面に迄販路を擴大し、商業報國を念願として日夜健實なる營業方針の下に、免もすれば萎縮せんとする地方斯業の爲万丈の氣を吐き、副店主龜山好治氏はよく店主快一郎氏を助けて活潑な躍進を續けてゐる。

備中賣藥に就いて

日本賣藥の創始

日本國賣藥を創始せる恩人にして斯界業者崇敬の万代常閑先生は現在岡山縣和氣郡片上町に居住せられ血胤綿々として現代十八世万代常閑に至る、代々醫を業とせられつゝあり過去十一代万代常閑翁の富山藩主前田侯の聘に應じ滯留久しくして反魂丹の製法を献授したる所松井屋源右衛門をして諸國に行商せしめたるを以て濫觴とす。時は元祿年間なり

賣藥と我岡山縣



【部一ノ場械機社會グンキ】

是より先初代掃部助は泉洲堺の住人なりし處第三世主計氏室町時代堺浦の代官職として万代村を領有せしも故ありて備前和氣郡益原村に移り醫を業とし万代常閑と改名し以來益原村後に片上に居住せられ九世常閑翁の時備刺宰相公の本陣に召せられ反魂丹を調合献上し領内に頒ちたるものにして即ち我岡山縣の賣藥は茲に始まりしものにして日本最古の輝かしい歴史を有することを誇とし爾來幾多の優秀なる製劑は日本全國並に朝鮮、滿洲に販路を有し本縣主要なる産業を構成せられたり。

現在吉備郡總社町を中心とし就中都窪郡常盤村を以て主産地とす

岡山縣賣藥工業組合設置區域

(吉備、都窪、小田、淺口)の統計表

産額 百六十万圓。

營業人員 三百五名 (工業組合調査)

賣藥の變遷と其眞價

免許方數 二千六百四十五方劑。

我國賣藥は前述の如く光輝ある古き歴史を有し、民間治療劑として主要なる使命を有することを自覺し業者眞劍の努力を拂ひし結果近來の賣藥の社會的向上は目覺しきものにして政府又賣藥の重大性に鑑み大正三年三月賣藥法の發布せられて次來は舊法の賣藥規則と異り眞に有効的確なる優秀製劑の進出を可能ならしめ無効無害の盲信の殻を破り官規は順々と許可量の増大、劇毒物の配合も許され大衆の賣藥に對する信認を高め従つて生産額に於ても世界的驚異の計數を示すに至れり

大正十五年には舊來の印紙税を廢しせられ内容の充實、定價の引下げ、製劑の改良を根元的に實施したることは社會政策的見地よりして宜機の措置にして社會民衆と共に迎合する所となれり

備中賣藥の特徴

俗に備中賣藥と稱し總社町を中心に常盤村、清音村其他を通じて百數十軒の營業者ありしも時代は進み民衆は諸種の藥劑を要求せられるに至り一方又營業者も生産合理化を唱ふ各目歴史ある家庭營業を廢止し會社を創立するに至り其數八社を算し、原料品の嚴選の必要上製粉、製丸、製錠、坐裁其他の諸機械を設備したる電力製産工場を設置をなし全國的より見て生産額には有名産地に劣れりと雖も優良製劑の産地として他府縣の追隨を許さざるの權威を有し販賣方法は配置賣藥を主とし健實なる發展をなし

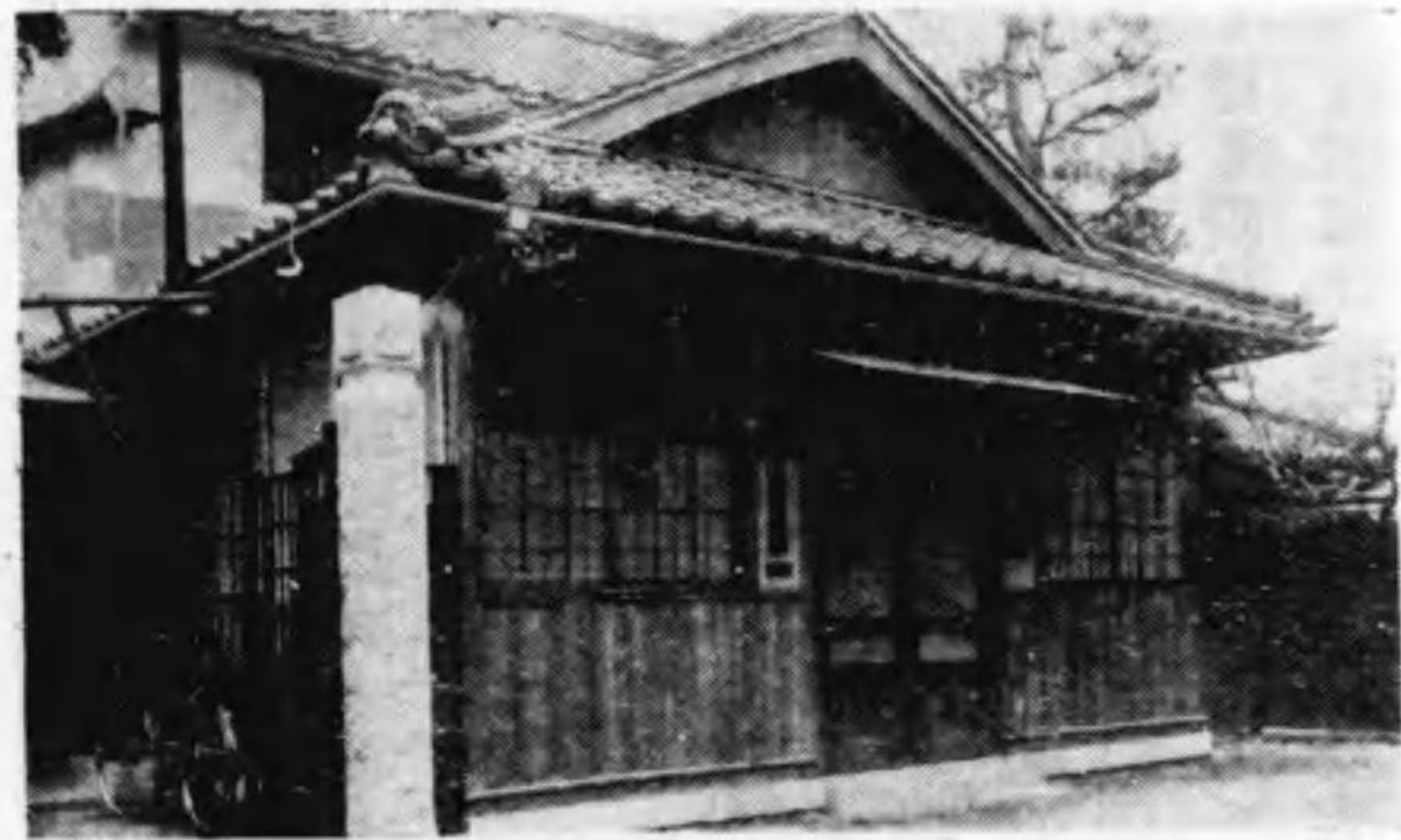
(54)

つゝあり。

キング製劑株式會社

(備中常盤村
電話一七三番)

本會社は大正十五年六月二十日の創立に係り會社加入請賣業者數八十一名、行商人數一八〇名の多數に及び免許方劑四十六方劑にして多數賣藥中複方ピラミドン、ドクケン整腸散が代表藥として有名である。販賣區域は京阪神地方はもとより中國地方、四國、九州全体に亘り朝鮮、滿洲方面に新販路を開拓し商勢日に月に隆盛に赴き備中賣藥界の重鎮として重きをなし、其の發展力は刮目に價するものがある。



【所務事社會グンキ】

取締役社長 守屋 佐平
専務取締役 栢野 憲市
取締役 栢野 敏男
全 小野 多賀四郎

取締役 荒木 重夫
全 原田 半三郎
全 横田 唯一郎

監査役 土屋 榮二
大熊 定五郎
荒尾 一雄

ゼルマン製藥所

キング會社の中にあり昭和四年三月の創立にしてゼルマン目藥、人參サフラン湯が代表藥にして何れも備中賣藥中の白眉と稱されてゐる。販路は日本全國に跨りキング會社の發展と相俟つて建實に巨歩を續けてゐる。重役氏名左の如し。

守屋 佐平 栢野 憲平 栢野 敏男 原田 半三郎
横田 唯一郎 荒尾 一雄 荒木 重夫

岡山縣賣藥株式會社

(總社 町田町
電話一六七番)

(55)

本會社は大正六年九月の創立にして賣藥從業者一二〇名、免許方劑四十五方劑、主



【社會藥賣縣山岡】

(56)

産藥品としてはトンブクサフリン、ヒツク、犀角湯、セメン、咳止錠等々にして販路は内地を主として満鮮地方に及び備中賣薬の進む所必ず以上の品名が見受られると言はれてゐる。重役の氏名左の如し

取締役社長 薬師寺清三郎 村未英夫 横田直治
 河田 佐一郎 松永丈太郎 井野五郎市
 坂野晴次郎
 監査役 吉富荒次郎 武繩健次郎 浅野 斐

ゼニス製劑株式會社

(吉備郡岡田村 電話川邊六番)

昭和四年三月の設立にして行商人數二百名に達し主たる生産藥品としては、アルス、ピラミドン、トツブス、咳止散にして販路は内地を中心に満鮮地方を主とする。

重役氏名左の如し
 取締役社長 加藤 三郎
 取締役 山崎卯一郎 小野 益一
 堀口九一郎 日名專四郎
 西山寅市

第一製劑株式會社

(総社町田町 電話六九番)

一、會社創立年月日 大正拾五年拾壹月拾五日
 一、會社加入賣薬業者數 百余名
 一、行商人數 二百余名
 一、免許方數 參拾五方
 一、主ナル製劑品名 神丹、固腸丸、ピラトミン、セキトメ、山田順布湯、ごくけし散、五竜田、セメン圓、たこ薬、胃腸薬ノール

一、會社販賣區域 中國、四國、九州、北海道、關東地方
 一、重役名

取締役社長 仙石佐吉
 取締役 妹尾良男 池上秀三 秋山勇七 長代昌信
 遠藤廣瀨 栗原重吉 脇本泰郎
 監査役 淺野間千虎 大月保太郎 大森柳三郎
 一、藥劑師 主任 遠藤廣瀨 大森柳三郎 佐伯忠雄
 大阪藥學士、藥劑師 見尾醇一

(57)

備中賣藥株式會社

- 一、會社創立年月日 明治四拾四年貳月
- 一、會社加入製藥業者數 (株主數) 五十七名
- 一、行商人數 約百貳拾名
- 一、免許方數 五十三方
- 一、主アル製品 備中メンタム、解熱トンプク
せきごめ錠、小粒神丹、備中胃散
- 一、販賣區域 山陰、山陽、中國、四國、九州、朝鮮
- 一、重役名 社長取締役 江口武雄
取締役 榎見有米太郎、堀内 奎治、堀口九一郎
榎村廣太郎、大月 通次、龜山位一
監査役 大熊貞五郎、三澤政太郎、石井靜右衛門



山陽賣藥株式會社

(備中常盤村 電話總社局二〇七番)

- 一、會社創立年月日 明治四十四年七月

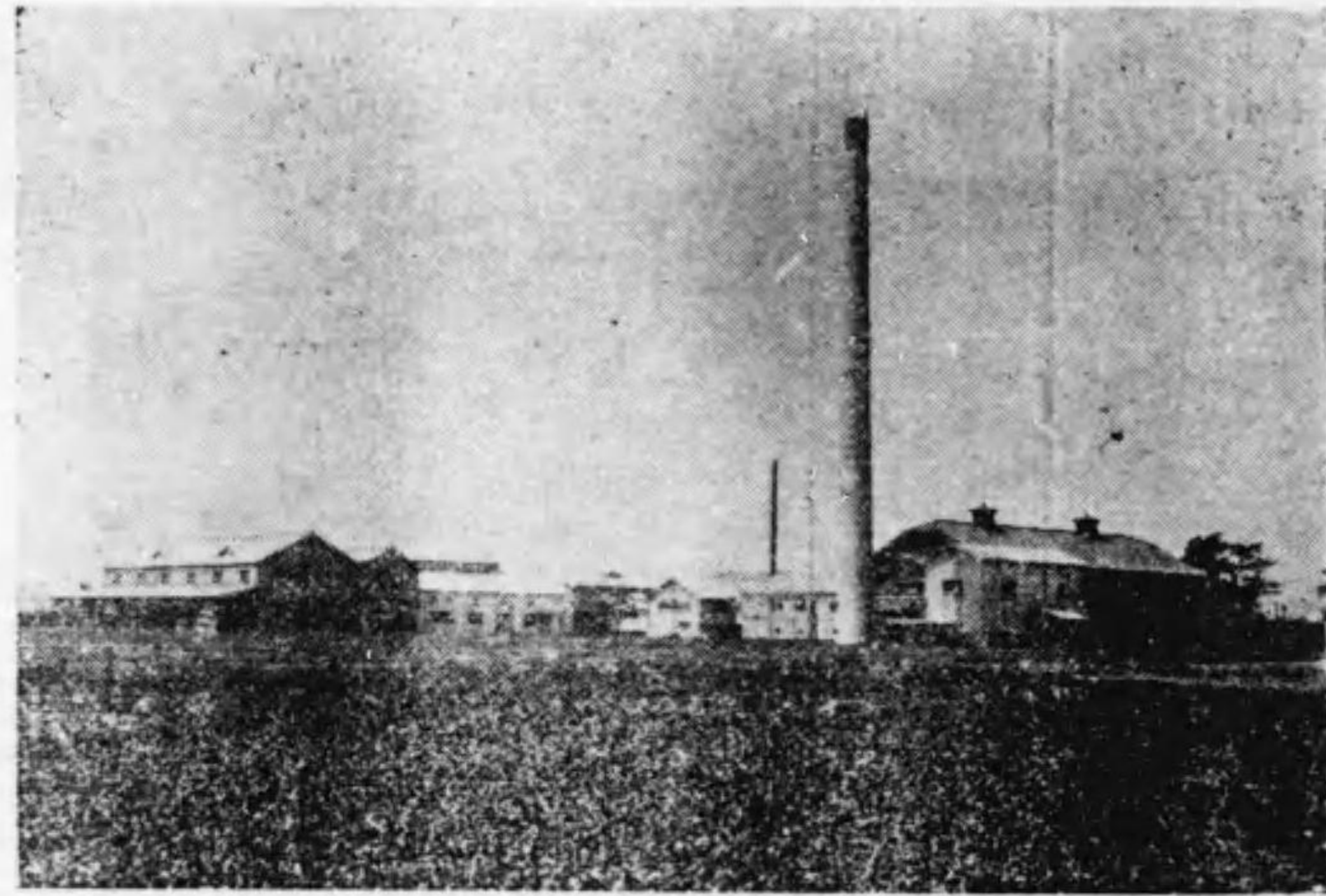
- 一、會社加入製藥業者數 八〇名
- 一、行商人數 二〇〇名
- 一、免許方數 五四方
- 一、主なる生産藥品名 山陽ビラミン、山陽胃腸藥、山陽目藥
山陽デルマ、小粒神丹、センシ散、等
- 一、會社販賣區域 九州、四國、中國ノ中部、朝鮮、滿州
- 一、重役名 取締役社長 横田養一
常務取締役 横田勇一
取締役 横田千代吉 横田銀吉 横田幸太郎
監査役 横田藤七 横田一郎

中島材木店

(吉備郡總社町高井 電話總社二四番)

當店は今から百五十年前、天保三年の創業にして初代中島利龜藏氏が高梁川を利用して奥地の木材を賣買せるに始まるものにして以來地の利と二代目亭留、現店主義一氏の努力と相俟つて商勢日に隆盛を加へ現在では其の信用に於て、其の人格に於て、地方切つての巨商と稱されてゐる。全店の特色とする点は高梁川の沿岸にある所から、

(61)



【場繭乾場工是郡】

郡是製絲株式會社

總社工場

場長 野中 留藏

電話 七二番

(60)

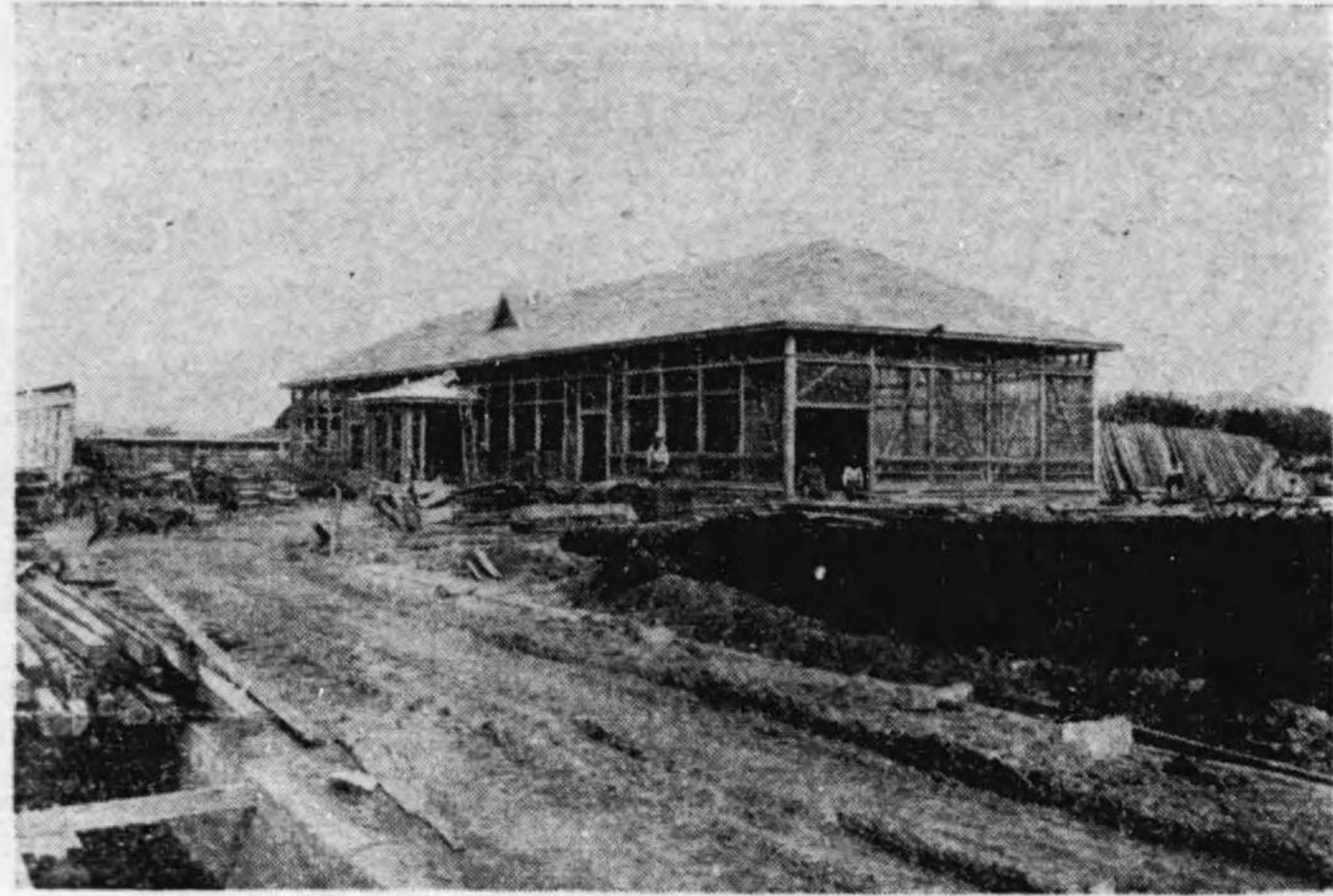


【店商一義島中】

上房、川上、阿哲の一部から切り出す木材を扱ひ、更に伯備線を利用して鳥取方面、備後東城方面からの入荷相次ぎ、米材取扱商多き中に内地材専門の材木商として縣下に於いても屈指の中に入つてゐる。販路は主として總社町を中心に吉備、都窪の需要を殆んど一手に引受け余力を驅つて岡山市の一部に喰ひ込んでゐる。取扱材は良質の杉材、松材、樺材、栗材を主として建築用材一式を扱ひ如上の意味に於て總社町代表商店の一と言ひ得よう。

中國賣藥株式會社

岡山縣吉備郡久代村



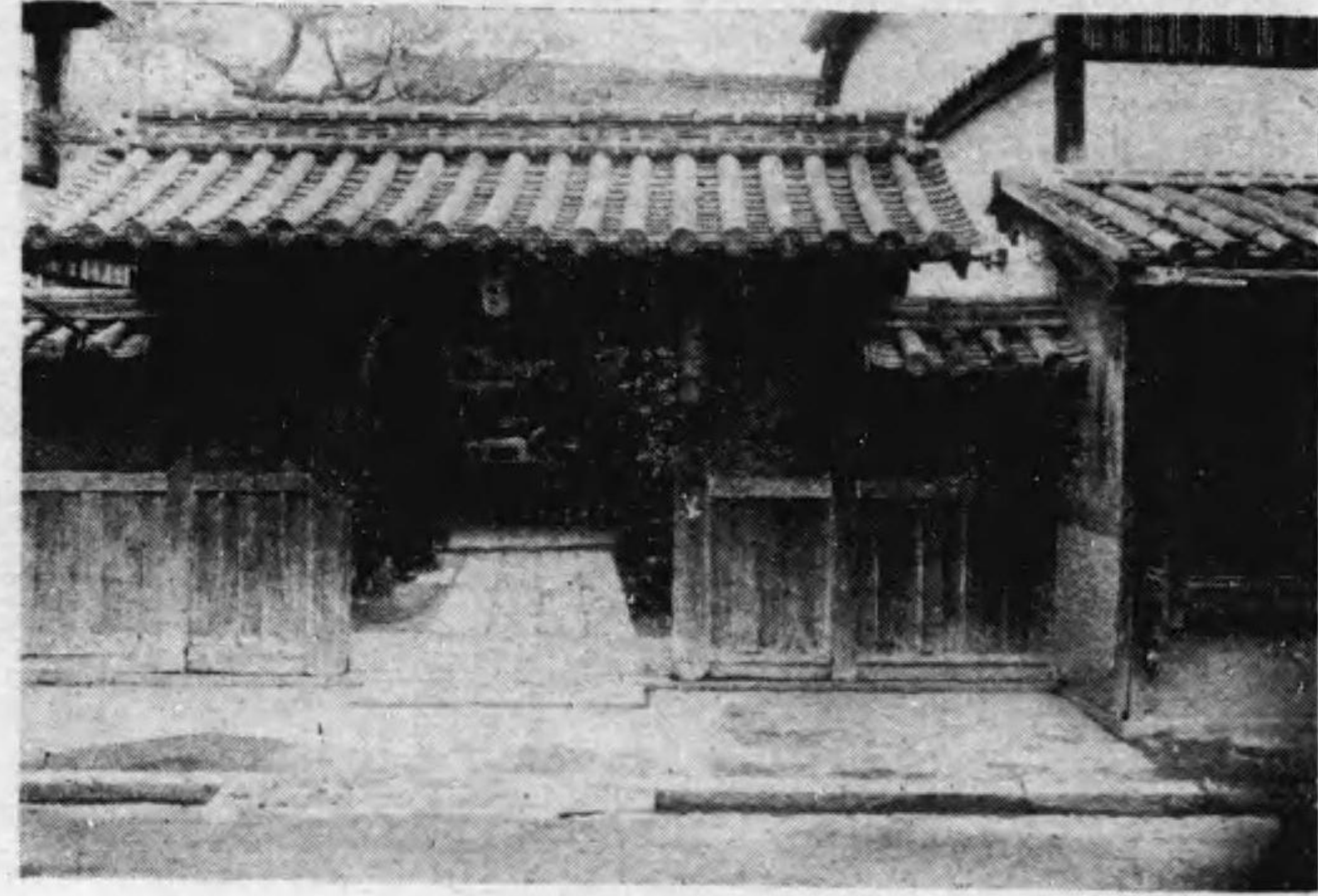
【部一ノ場築建組口大】

土木
建築請負
石材

大口組

大口力太郎

電話一四〇番



【高塚屋料亭】

烹 割

高塚屋

備中總社町
電話十四番



【池上静雄氏邸宅】

池上静雄

お
う
ぎ
散

製劑本舖

合資
會社

お
う
ぎ
や
藥
房

代表者 梶 谷 博 志

岡山縣總社町

解
毒
腹
痛
散



【部一ノ亭別惠乃君】

君乃惠旅館

(別 莊)

電 話 / 7 番

產婦人科
外科
性病科

病院新築中

國富醫院

醫學博士
國富基衛

電話二五五番

賣藥製造 高木作衛藥房

岡山縣都窪郡常盤



【容偉ノ店料肥宅三】

合資會社三宅商店

三宅孝次郎

伯備線西總社驛前

電話四一六番

自宅、電話二二番

嫁入道具一切
建具製作販賣



大久保商店

店主 大久保秀太郎

總社町榮町通
電話一五三番

貨物運輸

株式會社

大 第一自動車商會

總社營業所

岡山縣總社町
電話一六〇番

專賣特許 **ガソリンコンロ** 總代理店

ラーチ自轉車代理店



梶谷商會本店

岡山縣總社町
電話一二四番

極東ムシカマド總代理店

畜産業

高橋平一商店

備中總社町
電話 一一〇番

内科
婦人科

山崎醫院

電話 四六番

花 糸 麻 上 莫 疊
引 引 敷 莖 莖 莖
表 表 敷 莖 莖 莖
卸 問 屋

岡山縣總社町

吉本勘之助商店

電話 一六六番
振替口座大阪六〇三二番
電略「ヨシ」又ハ「ヨ」
私書函(總社局)第二號

取引銀行(中國銀行總社支店
安田銀行倉敷支店)

藥

度量衡
寫真機材料
計量器一式
處方箋調劑

總社町榮町

岡藥局

電話一三〇番

中國民報社總社支局

高杉新聞鋪

電話二二五番

營業

大學病院
 各病院
 處方調劑專門
 醫療藥品全般
 新藥製劑
 健康保險相談
 簡易保險調合
 飲料水質試驗
 衛生材料

課目

藥劑士

岡山縣總社町湛井道
 元岡山醫科大學病院勤務
 倉敷中央病院

佐伯忠雄

電話六二番
(次)

總社花萬株式會社

電話一二五番

疊表。花筵。上敷移出商

砂糖。紙。海產物。乾物。日用品

卸 小 賣

富渡邊富平

電話二十三番
略號ヒラトミ
振替大阪八四九番

物名
羹羊栗

らじんま舟雪

創業明治元年

總社宮御紋菓謹製所

平川本店

備中總社榮町通り
電話 五八番

總社郵便局長

池上博平

罐洋青乾海
詰酒果物産

あ
浅野
荒藏
商店

平井屋事

備中總社町
電話一八番

洋食
割烹

いろは
食堂

岡山縣總社町
電話二〇一番

信用ある店

家庭金物
建築用具
岡山縣總社町

小野金物店

信用ある刃物
大工道具
左官并理髮用具
洋鉄鋼一式

電話一三六番

レストラント

西洋御料理
松美家

備中總社町
電話五三番

御料理と

御壽司

松美家別館

電話五三番ノ乙

富士印醬油釀造

石油。ガソリン。機械油。木炭。販賣

ライジングサン石油株式會社代理店

角藤田商店

總社 町榮町
電話 三六番

蘭草 疊表 花蕙 敷
問屋

三深見升平

岡山縣總社町
電話 六十三番
振替 大阪三六四三四番

石材商
調刻

小川工場

店主 小川 丈市

備中總社町東宮本町

吉備郡内各學校御用達

頭の先から足の先まで何んでも揃ふ

優良百貨

福本屋

店主 坪井五三郎

總社榮町通一丁目

電話 一三五番

清酒。木炭。左官材

田邊商店

【表げや】 總社町榮町

お手輕
料理御
仕出し

昭和食堂

總社町榮町新千日前
電話 二二七番

總社尋常高等小學校

次席 村木英太郎

ケンネット号
ナイト号
ラオン号 東京安藤商會
寶生号 木下商會

特約代理店

清水自轉車店

總社町榮町
電話 二二八番

近代的攝影を誇る
新興スタジオ……………

アヲブチ寫眞館
東總社驛前。電話一九番

醬油



優良

釀造元

神野順

總社町

吳服 雜貨 洋服

松まつや吳服店

總社町榮町
電話二二九番

吳服卸商
洋反



荒木尊壽商店

備中總社本町
電話 一二八番

疊上敷
製造卸商

西岡九兵衛商店

總社町

和洋料理
御出し

あけぼの

夏はうなぎ

電話 三十八番

吉備郡總社町

疊表。上敷
花。蕙。糸引通問
麻引通。蘭。枕屋
蘭草。綿糸

岡山縣吉備郡總社町

不池上常太郎商店

電話總社局一一六番
振替口座大阪八七二九九番

取引銀行
中國銀行總社支店
安田銀行倉敷支店
十五銀行岡山支店

岡山縣花蕙疊表同業組合第九部

部長 岡三二郎

各國產漆器
雜貨日用品
三五月際物

馬場商店

總社町本町
電話四九番

喜多屋

海產乾物 日用品 商 山本哉一商店

總社町本町
電話一一四番

キリンビール特約店

醬油糴味噌
漬物製造
石粉外
日用品一切

三谷歌治

「糴井手屋」

備中總社町
電話二九九番
振替大阪二九九八番



岡山縣果物同業組合總社支部

果物出荷組合

事務所、總社町小寺一五番地

果物
種目
桃。柿。梨
葡萄。メロン

賣藥營業 高木廣清堂

備中常盤



岡山縣果物同業組合總社支部

果物出荷組合

事務所、總社町小寺一五番地

果物
種目
桃。柿。梨。
室溫
葡萄。メロン

賣藥營業 高木廣清堂

備中常盤

栢野寫真館

備中總社町
電話二〇五番

世界的財閥三井合名經營

三井生命保險株式會社



總社事務所

所長 淺沼貞治

岡山縣總社町。電話一三七番

所管代理店

| | |
|--------|---|
| 吉備郡三須村 | 岡 |
| 吉備郡總社町 | 邊 |
| 倉敷市大内 | 田 |
| 吉備郡庭瀨町 | 永 |
| 吉備郡足守町 | 熊 |
| 吉備郡阿曾村 | 山 |
| | 難 |
| | 波 |
| | 田 |
| | 山 |
| | 豐 |
| | 治 |
| | 豐 |
| | 治 |
| | 郎 |
| | 雄 |
| | 郎 |
| | 政 |
| | 三 |
| | 照 |
| | 次 |
| | 郎 |
| | 治 |
| | 治 |

東京履物



サクラヤ

米穀肥料
米料穀

小西壽夫商店

岡山縣總社町
電話二〇四番

良い | 安い | 早い

親ちか

郁文堂印刷所

總社町宮本町
電話三十七番

東京履物



サクラヤ

米肥精
穀料米

小西壽夫商店

岡山縣總社町
電話二〇四番

良
安
迅
い
い
い

親^{ちか}

郁文堂印刷所

總社町宮本町
電話三十七番

鐵道貨物
トラック貨物
取扱

伯備線西總社驛前

共同運送店

電話 二三三番

陶漆器
定秋田支店

備中總社(中銀前)
電話 一一三番

時計眼鏡
蓄音器
レコード



田邊時計店

總社町宮本町

建具。襖
ガラス
ガク
フチ

備中總社町西田町三ツ角

鈴木建具店

本店。倉敷市阿知町

服
雜貨



マルオカ商店

吉備郡總社町

東京齒科醫學士

清水道雄

電話一七〇番

吳服
太物
洋反

平田覺一郎商店

總社町西宮本町

畜産業
坪井一男

并ニ優良種牡牛育生

總社町

親切な店

皆様のベニヤ

ベニヤ小間物店

本社 町本町
電話 二一三番

製菓卸商



千鳥屋菓子店

備中 總社町
電話 二三四番

各種

大工道具

鋸修繕

販賣

總社町西宮本町

山室金物店

店主 山室喜義

履物陶器

漆器袋物

荒物一切

中ヒラノヤ百貨店

吉備郡總社町

青果實。食料品

こばた

秋山商店

總社 町門田
電話 六二番

材木商 傳明寺玉一郎商店

總社町宮本町北馬場
電話 二七番

履物商 森長履物店

總社町東宮本町

諸油商 前島市五郎商店

ライジングサン石油株式會社代理店

備中總社町湛井
電話 二二〇番

米穀商 小橋一太郎商店

備中總社町
電話 四二番

和洋料理仕出し

登美多屋食堂

總社町宮本
電話六六番

建築業
請負

藤井春太郎

總社町北馬場

中山寫真館

電話二三八番
備中總社町

精米業

小野鉄次郎

總社町尻野

製造課目

動力機ヲサ
手織機ヲサ
ラツバ付地
普通地
卸小賣

光畑誠一商店

吉備郡總社町東ノ端
電話呼出一〇番

高級洋服井頭洋服店

備中總社町
電話一三四番

黑田印刷所

總社町東宮本町

土木建築請負業

金丸善吉

總社小學校南

食料品
煙草

片山熊治商店

總社町清水

京染
湯のし
洗張

三谷彌一郎商店

總社町西宮本町

元林發動機
動力用農具

製造發賣元

元林鐵工所

振替廣島二二八六八番
吉備郡總社町
電話二四九番

御料理仕出し

植木屋旅館

備中總社町

カルシウム煎餅菓子製造

葛原妙見堂

總社警察署前

相物商 渡邊春一商店

總社町宮本番電話一

吳服洋反太物

はだ屋吳服店

備中總社町
電話二五〇番

高野整骨療院

西總社驛前

本院。上房郡中津井村

モスリン
洋品
化粧品

アキラ本商店

備中總社榮町
電話一四三番

美味!

アイスキャンデー

年中貯蔵
氷室玩具

并ニ魚釣道具一切

平田松一商店

總社町榮町
電話四七番

備中總社町
宇治茶卸商
月仙堂茶舗

妹尾極市

電話二三二番

萬糸類
毛糸類
たばこ

ヤスノベ商店

總社本町

モスリン
洋品
化粧品

アキラ本商店

備中總社榮町
電話一四三番

美味！

アイスキャンデー

年中貯蔵
氷室玩具

并ニ魚釣道具一切

平田松一商店

總社榮町
電話四七番

備中總社町

宇治茶卸商
月仙堂茶舗

妹尾極市

電話二三三番

萬糸類
毛糸類
たばこ

ヤスノベ商店

總社本町

魚 鮮

し出仕料理御他其席會

安 魚

町 本 社 總
番 六 二 二 話 電

タクシ
ー
の
市
の
バン
ナ
電話 2 / 2 番

院醫科齒山秋

番 六 四 二 話 電

呉服、洋
大物、雜貨 卸小賣商

安
い
い
呉服は白神

白神 呉服店

總社町本町

電話 六十五番
播磨大阪四〇三七番

商標



腫物
妙藥

疔癰藥

角田久徳製

太閤豊臣秀吉公傳方。華族時田氏家傳

岡山縣吉備郡總社町井尻野
本舖三樂堂

播磨口座大阪第三五九二七番

上敷
花筵 製造販賣

角谷寛一郎

總社町

高級文房具
並ニガクブチ

森脇文具店

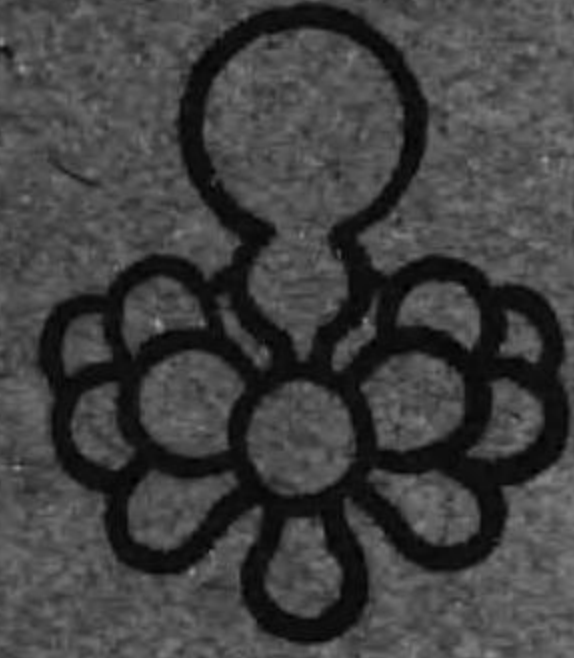
總社町榮町
電話一〇一番

萬履物
並に傘

アメリカヤ

備中總社町

商標



腫物
妙藥

疔癰藥

角田久徳



太閤豊臣秀吉公傳方。華族時田氏家傳

岡山縣吉備郡總社町井尻野

本舖 三樂堂

番付口座内版第三五九二七番

上敷
花筵 製造販賣

角谷寛一郎

總社町

高級文房具
並ニガクブチ

森脇文具店

總社町榮町
電話 一〇一番

萬履物
並に傘

アメリカヤ

備中總社町

醫藥卸小賣
和漢藥

藥藥師寺藥舖

岡山縣吉備郡總社町

電話十五番
振替大阪一〇四四

アイスキャンデー製造元

和洋菓子商 頓宮商店

備中總社町西總社驛前

疊表
花蕊
上敷

力栢野馥商店

總社町宮本町
電話一〇番

自動車
オートバイ
諸機械
諸車修繕
タイヤ車
並ニ接

瀧本鐵工所

岡山縣總社町

吉 水畑金物店

備中總社町
電話一五七番

學生服

半物仕立
クリーミンク

ヤマ印高級作業服特約店

竹川貞一商店

總社町西宮本町

水郷湛井の 鮎 玉屋料理店

夏は！

納涼舟に貸ホート

岡崎信子

電話總社二二〇番

高級洋服 大月洋服店

備中總社町
電話二五七番

【目課業營】
大阪每日新聞
山陽新報
書籍雜誌
學校用品

尙文館

荒木楠太郎

岡山縣吉備郡總社町
電話 六十一番

清酒
薪炭商
醬油

河西商店

備中總社町
電話 一七二番

履物製造
卸小賣

横田猪之助商店

備中總社町

服ト半物
メリヤス類
並ニ雜貨

難波覺治商店

吉備郡總社町本町

紙商 窪 木屋

電話五十二番

左官材料一式
打込井戸請負、鉄管工事
石灰、煉瓦、土管卸
セメント、土色
タイル、砂
色、小
左官用コテ焼
證、用細工製造
セメント式色々
井戸ポンプ

備中總社町宮本町

刃風早孫市商店

(左官請負業)

商號 西郡屋

電話二四三番

農用藥品
一般藥種賣藥
衛生百貨

淺野間藥房

總社町田町
電話一二七番

和洋家具
ガララス
小坂指物店

總社町宮本町

マヒツル醤油
マヒツル酢
マヒツルソース
醸造元

國府醬油店

吉備郡總社町北國府
振替大阪三一七七七番

製 飴
砂 糖 商
種 子 物

高田屋菓子店

總社町西田町
電話二二三番

土木建築請負
精米。精粉

秋山立一
秋山水車場

總社町

高級履物
武道用具
煙草。電池

深見潤平商店

總社警察署前

高等洋服商
林政男商店
總社町宮本町北馬場

御料理
仕出し
平野家

總社町宮本町
電話二五三番

赤木齒科醫院

日本齒科醫學士
赤木京
吉備郡總社町本町

營業品目

ナショナル發動機總發賣元。
板野式動力農具特約店。
ヒューガルポンプ。
各種製繩機
各種ベルト
各種ハチガルポンプ
各種農具一切

秋山改良農具店

【岡山縣吉備郡總社町】

吉備瓦特約販賣店。
各種發動機修繕。
各種型精米機。

附屬部分品各種
並ニ農具一切

最新流行帽子專門

永田製帽所

吉備郡總社町本町

製青學生帽
製造消防帽
目科運動帽
經木帽賣

水川蹄鉄工場

備中總社町

萬履物商 最相霞商店

總社町東宮本町四ツ角

林洋品店

備中總社町西總社驛前通

花延堅系商

仲達敏郎商店

吉備郡總社町

生魚商 魚

アイスクャンデー

賢

總社西宮本町
電話一五二番

製造元

吉備名題 足袋 全江口本店

備中總社町

薪炭酒米穀



深見聰一商店

總社町宮本町
電話一四五番

ア
ル
キ
ヤ
洋
品
店

電話二一四番

材製氷製

店商川水

市岩谷新

場馬北町社總
番八四一話電

祝儀用熨斗一式
水引細工材料
婚禮用具一式
調製販賣

野瀬祝儀店

總社町本町

半物仕立業
丸山商店

總社町東宮本町

矢掛、井原。
足守、大井。
岡山、高松。

久代、新本。
美袋、水内、高梁。
酒津、倉敷。

方面行自動車
西總社待合所

江尻商店

備中總社町西總社驛前
電話 二三六番



池上吳服店

總社西宮本町
電話一五一番

東京富士自轉車總代理店
神戸川村の自轉車總代理店
神戸阪神の自轉車總代理店
世界一鬼タイヤの總代理店
昭和火災保險株式會社代理店
千代田生命保險相互會社代理店
日本ミシン株式會社地方總代理店



梶谷二輪商會

店主 梶谷 實一

岡山縣總社町本町六枚橋根
電話【總社】二二二番
振替口座 廣島四六六七番

時計眼鏡

神崎時計店

備中總社町

董骨畫書

店商一義上川

町社總中備
番九四一話電

小間物
毛糸
化粧品

ヨコタ商店

總社町宮本町

メリヤス
雜貨。帽子

マスヤ商店

總社本町
電話六八番

舶來雜貨
米穀薪炭

仙石支店

總社町宮本町
電話二四一番

一尺の御買物にも親切第一

むらきや呉服店

總社町本町
電話二一〇番

和洋御料理

スズラシ食堂

備前線西總社驛前
電話一六三番

萬能ムシカマド特約店
製造薪炭商
淺沼信次商店

備前線西總社驛前

學校用品
一切
矢吹文具店

總社町東宮本町

婦人服
子供服
學生服
調製

深井商店

總社町榮町

荒物乾物商
スミヤ商店
洋酒、清酒發賣

總社町榮町
電話二〇八番

相物乾物商

小 林 狸 三 郎

總社町東宮本町

金物商
寺尾政市

總社町東宮本町

學生服
作業服
子供服
婦人服

小池商店

總社町溝井

川上齒科醫院

總社町宮本町
電話一五五番

和洋文房具
手藝材料

岡山縣總社高女前

小田文具店

振替大阪七二三五八
呼、電話六六番

吉田藥店

總社町本町

久保木製靴店

備中總社町

時計
眼鏡
貴金屬

井上時計店

備中總社町

銘松の露
酒
最上印
タルマ印
醬油

新谷壽商店

總社町榮町

片岡雜貨店

總社町本町

和洋紙
文具
文房具
靴系類

曾我文正堂

總社町宮本町西詰

菓子
煙草
電池
賣販

三垣商店

總社町宮本町
東四ッ角



割烹
滿壽家

總社町本町
 電話二〇番

鮮魚仕出

延代鮮魚店

總社東宮本町
 電話一〇四番

建具
 疊物
 製造販賣

大田安正商店

總社町
 呼電一〇八番

吉備郡總社町大字井尻野
 保証責任
共益信用購買販賣利用組合

電話一〇八番
 振替大阪九三七一五番

商炭薪穀米

店商雄助原小

町本宮東町社總

建具一式高杉商店

總社町本町

元島村醫院

島村多計惠

總社町本町
電話五一番

中國合同水力電氣株式會社

總社出張所

所長 多賀壽吉

電話一四七番

小兒科
内科

伊丹醫院

吉備郡總社町
電話一三二番

衛生第一
設備完全
㊤乳

澁江牧畜場

總社市外川邊橋西詰

吉備郡總社町消防組頭

山崎幸三良

昭和十一年五月十二日印刷
昭和十一年五月十七日發行

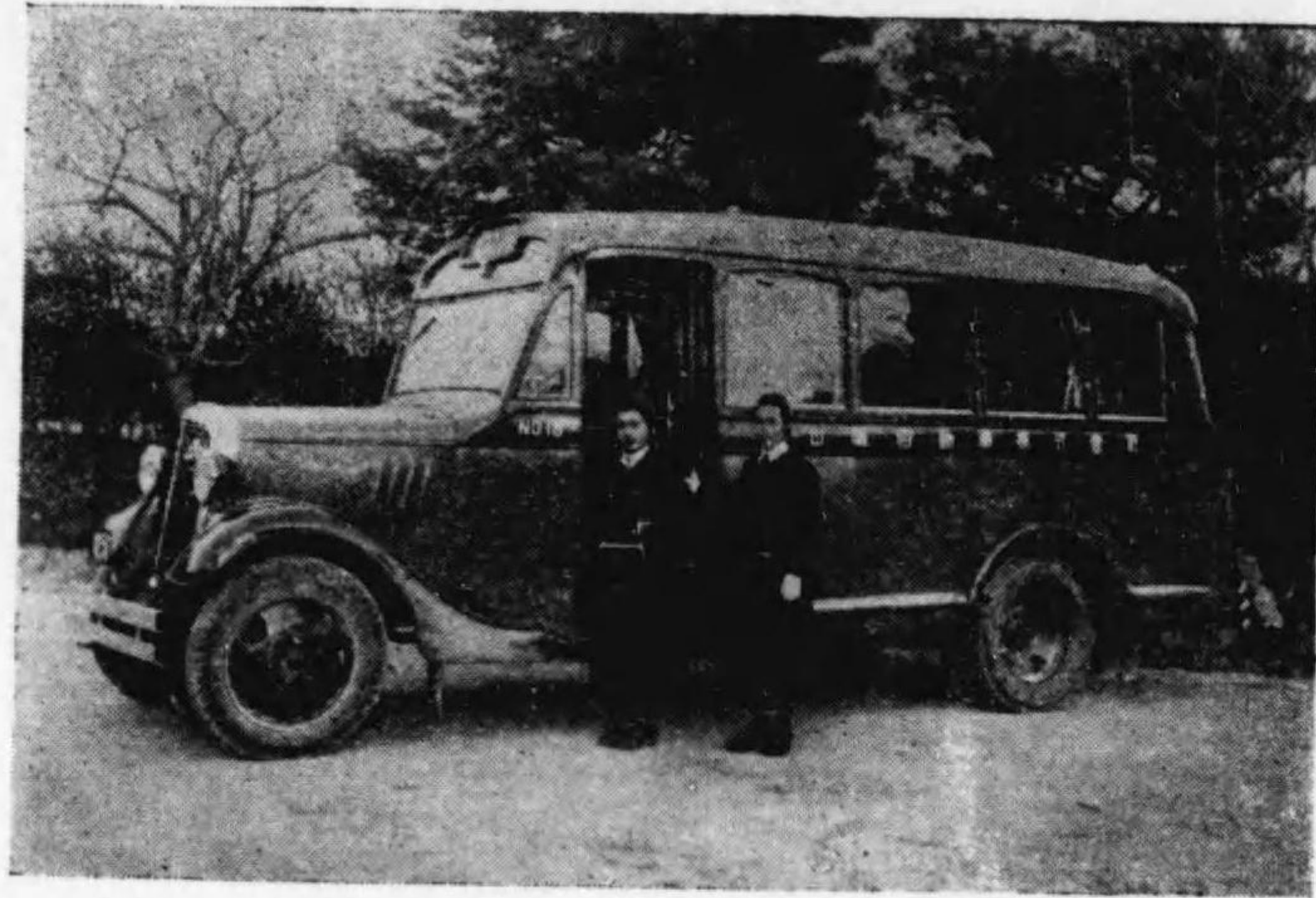
【非賣品】

岡山縣吉備郡總社町大字總社七百二十一番地
編輯兼發行人 仙石佐吉

岡山縣吉備郡總社町大字總社七〇三番地
印刷人 親修三郎

岡山縣吉備郡總社町大字總社七〇三番地
印刷所 親印刷所

發行所 總社商工會



高松 金川・福渡
總社 ← 岡山 → 津山
午前六時より 勝山與津方面連絡

一時間毎發車

山陽自動車株式會社

電話 2711番

終

