

絵本狂歌山満多山 3冊 寄別5-6-4-5 01-001

国立国会図書館







山復山行との工うらみ成梓

彫り水の中の水漕ぬよのこ

真ん中をさる蓋波丹とをほり

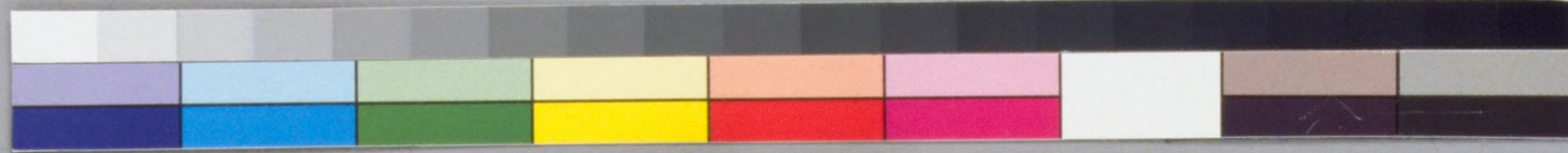
この画狂人北舟とく編く

勝地成りつる者之大平亭のあり

—あうり— 式の謝安う故







山井のまゝに運ぶと  
 山井のまゝに運ぶと  
 山井のまゝに運ぶと  
 山井のまゝに運ぶと  
 山井のまゝに運ぶと  
 山井のまゝに運ぶと  
 山井のまゝに運ぶと  
 山井のまゝに運ぶと

山井のまゝに運ぶと

山井のまゝに運ぶと

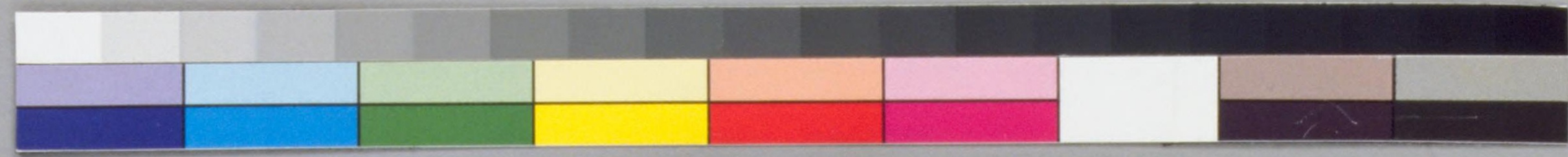
便箋

湖波

山











卯  
 春の  
 うらや  
 暁不軒  
 馬維  
 辰のり  
 一三四  
 有  
 岩  
 妙法寺  
 道



梅月堂  
 飛人  
 系流の人  
 去  
 妙法寺  
 羅古橋  
 錦戸  
 卯































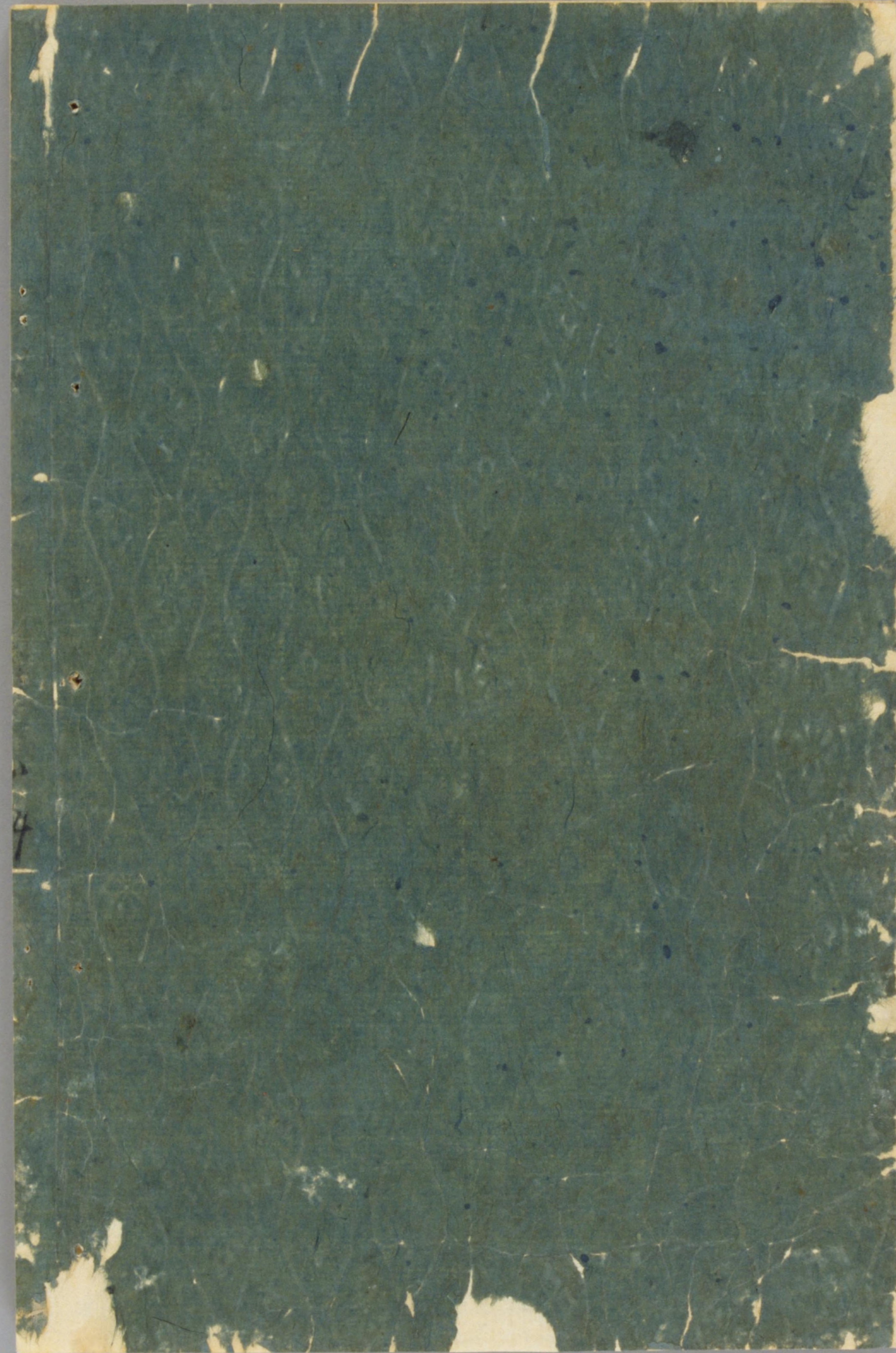












繪本狂歌山満多山 3冊 寄別5-6-4-5 01-015

国立国会図書館

