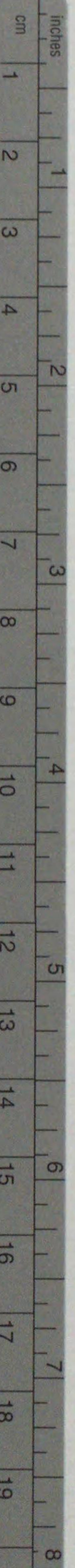


Y994  
J2804

昭和十四年一月

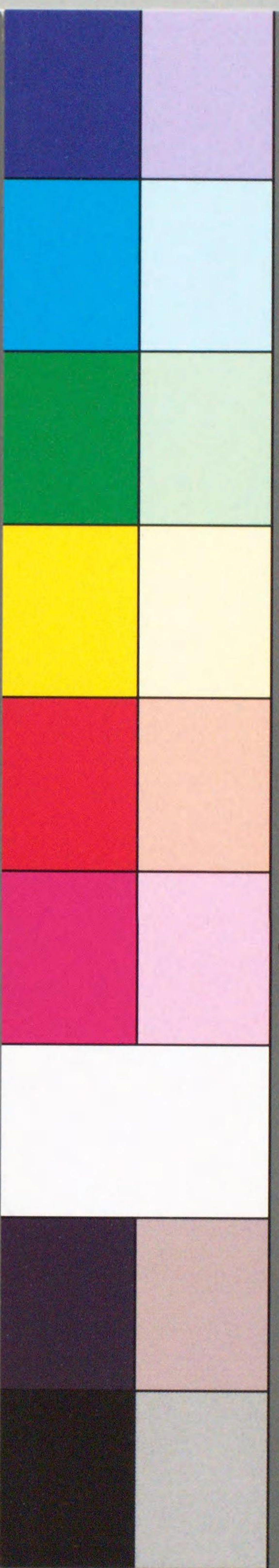
# 重要農作物增產目標

臺灣總督府



## Kodak Color Control Patches

Blue Cyan Green Yellow Red Magenta White 3/Color Black



## Kodak Gray Scale



© Kodak, 2007 TM: Kodak

A 1 2 3 4 5 6 M 8 9 10 11 12 13 14 15 B 17 18 19





4994

J2804

凡例

一 本書ハ臺灣移出米管理事業説明資料トシテ謄寫ニ代ヘ印刷ニ附セ  
ルモノナリ

一 本書ハ臺灣ニ於ケル將來十箇年間ノ重要農作物ノ生産目標ヲ略記  
セルモノナリ

一 本書ハ昭和十三年九月及十一月印刷セルモノヲ補正シ印刷替ヘセ  
ルモノナリ



I 種  
W



\*1200701107876\*



目次

|                 |   |    |
|-----------------|---|----|
| 一米              | 蔗 | 一  |
| 二甘              | 蔗 | 五  |
| 三甘              | 薯 | 九  |
| 四黃              | 麻 | 一三 |
| 五棉              | 花 | 一八 |
| 六苧              | 麻 | 二二 |
| 七苧              | 麻 | 二六 |
| 附 重要作物田畑別獎勵面積一覽 |   | 三一 |







積極的ニ土地生産力ヲ擴充シ米穀ノ増産ヲ期圖シ他面米ト甘蔗、甘藷、黃麻、棉花、苧麻、蓖麻等ノ國家有用作物トノ調和的増産ニ力メントス  
 而シテ米ハ右ノ趣旨ニ基キ増産ヲ要スベキモ内外地ヲ通ズル米穀問題ニ付キ慎重ノ考慮ヲ拂ヒ一應左記ニ依リ之ヲ生産スルコトトセリ

米増産計畫要項

一、方針

將來益々生産増加ヲ圖リ本邦ノ食糧問題ニ貢獻センガ爲土地改良、耕地防風林設置、品種ノ改良、耕種法ノ改善等ニ依リ甲當收量ノ昂上、作付面積ノ増加ヲ圖ラントス

二、期間

十箇年（自昭和十四年至昭和二十三年）

三、目標（獎勵十箇年後ノ生産）

收穫面積 七二五、八二三甲  
 田 七〇三、五八九甲  
 畑 二二、二三四甲  
 甲當收量 一五石九斗  
 田 一六石一斗  
 畑 八石七斗  
 生産高 一一、五二一、九六六石

（參考） 米生産狀況

| 年次    | 作付面積                | 收穫高                    | 甲當平均收量              | 價額                      |
|-------|---------------------|------------------------|---------------------|-------------------------|
| 昭和八年  | 六九六、四四 <sup>甲</sup> | 八、三六一、八三九 <sup>石</sup> | 一一、〇〇七 <sup>石</sup> | 二四、九三四、八四五 <sup>円</sup> |
| 同 九年  | 六八七、六六四             | 九、〇八八、八八六              | 一三、二二七              | 一六五、一七五、三八九             |
| 同 十年  | 六九九、六七六             | 九、一二三、二五二              | 一三、〇三六              | 一九七、二六七、八九六             |
| 同 十一年 | 七〇二、六八六             | 九、五五八、三九〇              | 一三、六〇三              | 二二三、九四二、二六三             |
| 同 十二年 | 六七八、〇八二             | 九、三三三、二二七              | 一三、六七七              | 二〇八、七五八、〇六五             |



米穀需給狀況

| 米穀年度  | 供給                  |                     |                    | 高                     |                       | 需                     |                        | 要 |  | 高 |  |
|-------|---------------------|---------------------|--------------------|-----------------------|-----------------------|-----------------------|------------------------|---|--|---|--|
|       | 前年<br>持越<br>高       | 收穫<br>高             | 輸移<br>入高           | 合<br>計                | 輸移<br>出高              | 消費<br>高               | 合<br>計                 |   |  |   |  |
| 昭和八年  | 九四、九六九 <sup>石</sup> | 八六六、四九 <sup>石</sup> | 五、三三二 <sup>石</sup> | 九、六六、七六〇 <sup>石</sup> | 四、二三、〇八二 <sup>石</sup> | 四、七二、三五五 <sup>石</sup> | 八、九〇五、四七七 <sup>石</sup> |   |  |   |  |
| 同 九年  | 七三、三〇三              | 八九四、二五              | 七、九〇三              | 九、六三、三六一              | 五、〇五、七七〇              | 四、一七〇、三五九             | 九、三三一、〇三九              |   |  |   |  |
| 同 十年  | 五三、三三三              | 八九六、〇三              | 七、一三三              | 九、二六五、四九八             | 四、四九二、八〇〇             | 四、二〇一、四〇〇             | 八、六四四、二四〇              |   |  |   |  |
| 同 十一年 | 五七、三五八              | 九、五三三、四七〇           | 六、八九〇              | 一〇、一〇、六八八             | 四、七七一、六一              | 四、六四四、七三              | 九、四三一、九五三              |   |  |   |  |
| 同 十二年 | 六八、六五五              | 九、三三、四九             | 六、六八二              | 九、九三六、八二六             | 四、八四三、三三三             | 四、四四五、五二              | 九、三三七、九五五              |   |  |   |  |

一 甘蔗

砂糖ハ生活必需品ニシテ其ノ自産自給ヲ圖ルハ實ニ國家經濟上ノ問題タルニ止マラズ其ノ缺乏ハ如何ニ國民ノ志氣ヲ沮喪セシムルカ彼ノ歐洲大戰當時ヲ追想シ世人ノ今尙記憶スル處ナリ之戰後各國ガ競ツテ自國糖業ノ保護ニ多大ノ努力ヲ拂ヒツツアル所以ナリ

本島糖業ハ其ノ投資額ニ於テ將又生産額ニ於テ本島産業中ノ重要ナル地位ヲ占メ今ヤ其ノ生産額ハ國內ノ需要ヲ充足シ國際貸借上多大ノ效果ヲ收メツツアルハ勿論本島ノ地方金融、交通、文化等ノ進展ニ貢獻セシ所寔ニ大ナルモノアリ加之土地改良、農耕改善等産業上多大ノ裨益ヲ爲シ又母國資本ト母國人技術ヲ以テスル點ニ於テ特異ノ重要意義ヲ有スル事業ト謂ハザルベカラズ本島糖業ハ政府ノ保護ト當業者ノ努力ニ依リ一應自産自給ヲ全ウシ得タリト雖加工工業發展竝ニ國民生活ノ向上ト人口ノ増加ニ伴ヒ需要益々増加スルハ瞭カニシテ假ニ過去ノ趨勢



ヲ以テセバ將來十箇年後(昭和二十五年)ニ於テハ消費總量三千二百萬擔ニ達スベク之ニ對シ國內生産ハ臺灣ヲ除ク内地外地ヲ合セ六百五十萬擔内外ニ過ギザルベク爾餘ノ二千五百餘萬擔ハ臺灣糖業ニ依ツテ供給セザルベカラズ然モ我國力ノ現狀ニ鑑ミルトキハ當ニ現領土内ノミヲ對象トスルコト能ハズ更ニ進ンデ滿洲國及支那ニ對スル供給ヲ圖リ貿易ノ振興ト國富ノ増殖ニ資スルノ要アルモノニシテ尙七百八十萬擔ノ産糖ヲ必要トスルモノナリ加之ニ新ニ燃料國策ニ應ズル爲甘蔗ヨリ無水酒精ノ製造ヲ爲スヲ要スルヲ以テ此際一層糖業ノ強化ヲ圖リ益々斯業發展ニ努力ヲ拂ハザルベカラズ又糖業ノ發展ハ一面「バカス」ノ供給ヲ増加シパルプ工業ニ貢獻スルコト甚大ナルモノアリ茲ニ於テ甘蔗増殖十箇年計畫ヲ樹立シ之ガ實現ヲ期セントス

### 甘蔗増産計畫要項

#### 一、方針

將來益々良質ニシテ且安價ナル砂糖ノ充足ヲ圖ルト共ニ無水酒精ノ供給ヲ確保シ更ニ進ンデ滿洲國、支那等ニ對スル砂糖ノ輸出ヲ促進セシムガ爲甲當産糖量ノ昂上ヲ圖ルト共ニ甘蔗作付面積ヲ増加セントス

#### 二、期間

十箇年 (自昭和十五—十六年期至昭和二十四—二十五年期)

#### 三、目標 (獎勵十箇年後ノ生産)

|      |          |   |          |
|------|----------|---|----------|
| 收穫面積 | 一七三、四七三甲 | 田 | 六三、〇〇〇甲  |
|      |          | 畑 | 一一〇、四七三甲 |

|       |         |                 |
|-------|---------|-----------------|
| 使用目的別 | 製糖原料用   | 一四九、四六八甲        |
|       | 無水酒精原料用 | 八、二三五甲          |
| 甲當收量  | 蔗苗用     | 一五、七七〇甲         |
|       |         | 一五六、八二五斤        |
| 生産高   |         | 二七、二〇四、九〇三、二二五斤 |



(參考)

甘蔗生產狀況

| 年  | 期        | 收穫面積              | 總收穫高                     | 甲當收量              | 製糖原料使用高                   | 產糖高                        | 歩留     | 甲當<br>產糖高 |
|----|----------|-------------------|--------------------------|-------------------|---------------------------|----------------------------|--------|-----------|
| 昭和 | 八——九年期   | 九、一三 <sup>甲</sup> | 八、八三、八〇、五 <sup>四</sup> 斤 | 七、四九 <sup>斤</sup> | 七、六五〇、一四、九 <sup>九</sup> 斤 | 一、〇七八、四〇五、四 <sup>三</sup> 斤 | 二四・一〇% | 一三、七〇〇斤   |
| 同  | 九——十年期   | 一三、三六             | 一三、四七、三六〇、一 <sup>七</sup> | 二〇、八〇七            | 二三、一九、八三、六 <sup>四</sup>   | 一、〇九四、四〇〇、六 <sup>三</sup>   | 二三・三〇  | 一四、六七     |
| 同  | 十——十一年期  | 一八、三九             | 一三、一九〇、三九、四 <sup>四</sup> | 一〇、七五             | 二、八三、四七、九 <sup>八</sup>    | 一、五〇三、七九、〇 <sup>九</sup>    | 二三・七〇  | 一三、〇四     |
| 同  | 十一——十二年期 | 一四、五五             | 一四、二七、八七、四 <sup>三</sup>  | 一四、五三             | 二、七五、八八、七 <sup>八</sup>    | 一、六八、九〇、一 <sup>五</sup>     | 二三・二四  | 一五、〇英     |
| 同  | 十二——十三年期 | 一五、〇〇             | 一五、六〇、〇〇、〇〇              | 二六、〇〇             | 三、四三、五九、〇〇                | 一、六九、六八、七 <sup>〇</sup>     | 二三・三八  | 一四、四五     |

備考 一、昭和十二——十三年期ノ數字ハ概算ナリ

三 甘 藷

甘藷ハ米、甘蔗ト共ニ本島ニ於ケル三大重要作物ニシテ食糧作物トシテ重要ナルノミナラズ根塊、莖葉共ニ家畜ノ好飼料ナルヲ以テ本島農民ハ好シデ栽培シツツアリ而シテ其ノ栽培ハ必ズシモ集約的ナラズシテ自家食糧ノ供給、餘剩勞力ノ利用又ハ瘠薄地ノ利用等ヲ主眼トセル粗放的經營ヲナスモノ尠カラズ

昭和十二年ノ作付面積ハ十四萬三千餘甲其ノ生産高ハ二十九億餘萬斤ニシテ内十三億七千餘萬斤ハ切乾甘藷ノ原料ニ供シソレニ依リ三億四千餘萬斤ノ切乾甘藷ヲ生産シ右切乾甘藷ノ内約一億八百餘萬斤(原料換算生甘藷約四億三千餘萬斤)ハ之ヲ燒酎原料トシテ内地ニ移出セリ

而シテ將來ノ島内ニ於ケル甘藷ノ需要ハ人口ノ増加並ニ養豚獎勵、馬産獎勵ニ依ル畜産業ノ發達ニ伴ヒ漸次増加スベク又内地ニ於ケル燒酎原料、澱粉原料トシテノ需要モ相當増加スルコトモ豫想シ得ベク且燃料



國策遂行上本島トシテモ昭和十三年度ヨリ無水酒精ノ製造ヲ開始シ昭和十九年度ニハ七十餘萬石ヲ生産セザルベカラザルヲ以テ積極的ニ甘藷栽培ヲ獎勵シ其ノ増産ヲ企圖セントス

甘藷増産計畫要項

一、方針

品種ノ改良、耕種法ノ改善等ニ依リ特ニ甲當收量品質ノ昂上ヲ圖リ現在ノ栽培面積ノ範圍ニ於テ總生産額ノ増加ヲ圖ラントス

二、期間

十箇年（自昭和十四年至昭和二十三年）

三、目標（獎勵十箇年後ノ生産）

收穫面積 一四三、三〇八甲  
 田 一三、〇〇〇甲  
 畑 一三〇、三〇八甲

甲當收量 三〇、五四四斤  
 田 三六、〇〇〇斤  
 畑 三〇、〇〇〇斤  
 生産高 四、三七七、二四〇、〇〇〇斤

（參考）甘藷生産狀況

| 年次    | 收穫面積                 | 收穫高                        | 甲當平均收量              | 價額                      | 百斤當平均價格           |
|-------|----------------------|----------------------------|---------------------|-------------------------|-------------------|
| 昭和八年  | 一三六、〇六〇 <sup>甲</sup> | 二、三五五、七八〇、九九二 <sup>斤</sup> | 一七、〇六三 <sup>斤</sup> | 二〇、四六四、七二二 <sup>円</sup> | 〇・八七 <sup>円</sup> |
| 同 九年  | 一四二、四四八              | 二、六〇九、三三八、四九六              | 一八、三二八              | 二二、八九〇、三五七              | 〇・八四              |
| 同 十年  | 一四二、五二一              | 二、七〇六、八三四、九八二              | 一八、九九四              | 二五、四三二、〇六六              | 〇・九四              |
| 同 十一年 | 一四四、四五五              | 二、八六八、九五五、六〇七              | 一九、八六一              | 二八、三二一、二二九              | 〇・九九              |
| 同 十二年 | 一四三、三〇八              | 二、九四九、九七四、八八四              | 二〇、五八五              | 二六、六五五、九五九              | 〇・九〇              |

切乾甘藷生産狀況

| 年次   | 生産                       | 原料換算                     | 價額                     | 百斤當平均價格           |
|------|--------------------------|--------------------------|------------------------|-------------------|
| 昭和八年 | 一八六、四六二、〇二四 <sup>斤</sup> | 七四五、八四八、〇九六 <sup>斤</sup> | 五、九四一、六〇四 <sup>円</sup> | 三・一九 <sup>円</sup> |
| 同 九年 | 一七二、八八四、二六一              | 六九一、三七七、〇四四              | 三、九五五、四〇一              | 二・二九              |



|   |     |             |               |           |     |
|---|-----|-------------|---------------|-----------|-----|
| 同 | 十年  | 一九四、九六〇、一九二 | 七九、九六〇、七六八    | 五、九二九、〇二四 | 三〇四 |
| 同 | 十一年 | 二〇一、一〇七、〇七三 | 八〇、八四八、二九二    | 六、四六三、一八九 | 三〇〇 |
| 同 | 十二年 | 三三二、九九九、四一  | 一、三七二、九二七、七六四 | 八、六三三、六九六 | 二五一 |

備考 一、切乾甘藷歩留二五%トシテ原料ニ換算セリ

### 切乾甘藷輸移出狀況

| 年次    | 輸 出     |      | 移 出         |           | 計           |          |
|-------|---------|------|-------------|-----------|-------------|----------|
|       | 數量      | 價 額  | 數量          | 價 額       | 數量          | 價 額      |
| 昭和八年  | 九八〇斤    | 一四四  | 三三、一〇三、三〇〇斤 | 一、〇四六、八九七 | 三三、一〇四、一八〇斤 | 一、〇四七、〇七 |
| 同 九年  | 三、四〇〇   | 六八   | 三、七九、六〇〇    | 一、八七五、九四一 | 三、七九、〇〇〇    | 一、八七六、五九 |
| 同 十年  | 一三三、九六〇 | 四、二二 | 四、三三、五八〇    | 一、二九〇、五九  | 四、四六六、五八〇   | 一、二九四、六元 |
| 同 十一年 | 八〇〇     | 四〇   | 五、二五、二五     | 三、二二三、四四  | 五、二五、九七五    | 三、二二三、五四 |
| 同 十二年 | 三三六、〇五  | 八八九  | 一〇八、七四、九〇〇  | 三、九四〇、六三四 | 一〇九、二〇、九五   | 三、九四九、五五 |

### 四 黃 麻

黃麻ハ米、砂糖ノ如キ本島主要農産物ノ包裝ガンニ十袋原料トシテ必要不可缺ナルノミナラズ内地ニ於テモ纖維工業原料トシテ重要ナル位置ニアリテ其ノ用途亦頗ル廣シ然ルニ之ガ國內ニ於ケル供給ハ内地ニ於テ約六〇〇町歩内外ノ作付面積アリト雖モ專ラ疊表其ノ他ノ蘭蕈ノ縦絲トシテ用ヒラレ紡績原料ニ供サルルモノナク本島産黃麻ガ從來僅カニ之ガ原料トシテ用ヒラレタルモ尙年(昭和十二年)五、〇三九萬斤<sup>(内地)</sup>入額四一五萬圓<sup>(内地)</sup>ヲ合算スレバ實ニ一千三百五十萬圓ノ巨額ニ達ス之ヲ輸入國別ニ見レバ昭和十一年ニ於テハ英領印度ヨリ原料黃麻ノミニテモ本邦全輸入量ノ約七割三分ヲ仰ギ次デ中華民國、滿洲國ヨリ二割強ノ輸入ヲナシツツアリ斯ク大部分ノ供給ヲ一國ノミニ求ムルハ頗ル不安ナリ翻リテ本島ニ於ケル黃麻ノ栽培ヲ見ルニ其ノ沿革ハ古



ク支那人ノ移住ト共ニ始マリ爾來索繩黃麻布等ニ用ヒラレタルガ領臺後其ノ用途大イニ開ケ需要頓ニ増加セリ然ルニ最近迄農家ハ依然トシテ殆ド自家消費ノ爲ニノミ生産スルニ止マリタルヲ以テ其ノ生産量ハ稍増加シ來レリト雖モ本島ニ於ケル需要ノ急激ナル膨脹ニ比スベクモアラズ之ハ黃麻ガ本島ノ風土ニ適セザル爲ニ非ズシテ米、甘蔗等ノ有利ナル作物ニヨツテ牽制セラレタルト他面安價ナル印度黃麻ニ壓迫セラレタルニ因ルモノナリ總督府ニ於テハ黃麻ガ本邦ノ重要工業原料タルト一面本島農産物ノ包装用トシテ多額ノ需要アルニ鑑ミ偶々昭和九年米穀對策ノ一施設トシテ代作獎勵ヲナスニ當リ苧麻、蓖麻等ト共ニ黃麻ヲ代作物ノ一ニ加ヘ其ノ田地栽培ヲ獎勵セリ

之ヲ楔機トシテ明治三十三年ノ黃麻作付面積一千百餘甲(生産高百四十八萬餘斤)ヨリ三十四年ヲ經過シタル昭和八年僅カニ三千餘甲(八百七十九萬餘斤)トナリタルニ過ギザリシモノガ昭和九年ニハ一躍五千二百餘甲(千五百八十一萬餘斤)ニ増加シ其後年々漸増ノ傾向ニアリ

即チ本島ハ其ノ天然條件黃麻ニ好適シ栽培沿革モ亦古ク之ガ増産極メテ容易ナルヲ以テ茲ニ本邦現在ノ黃麻並製品輸入全量ヲ目標トシソノ生産ノ増加ヲ圖ラントス

### 黃麻増産計畫要項

#### 一、方針

品種ノ改良、耕種法並ニ製織法ノ改善等ニ依リ纖維品質並ニ甲當收量ヲ昂上セシムルト共ニ作付面積ノ擴張ヲ圖ラントス

#### 二、期間

十箇年(自昭和十四年至昭和二十三年)

#### 三、目標 (獎勵十箇年後ノ生産)

|      |            |
|------|------------|
| 收獲面積 | 二五、五〇〇甲    |
|      | 田 一、一、五〇〇甲 |
|      | 畑 一四、〇〇〇甲  |



甲當收量(精麻) 三、三一六斤 田  
 生產高 八四、五五〇、〇〇〇斤 畑  
 三、七〇〇斤  
 三、〇〇〇斤

(參考) 黃麻生產狀況

| 年次    | 收穫面積               | 收穫高                | 甲當平均收穫高            | 價額                   | 平均價格  |
|-------|--------------------|--------------------|--------------------|----------------------|-------|
|       |                    |                    |                    |                      |       |
| 昭和八年  | 三、〇〇五 <sup>甲</sup> | 八、七四九 <sup>斤</sup> | 二、九二六 <sup>斤</sup> | 七五八、六四五 <sup>円</sup> | 八、六三  |
| 同 九年  | 五、二六〇              | 一五、八二六、九四六         | 三、〇〇七              | 一、四三三、六〇八            | 七、三三  |
| 同 十年  | 七、一五五              | 二〇、八八一、四〇二         | 二、九一九              | 一、七五三、八五二            | 八、四〇  |
| 同 十一年 | 五、五一〇              | 一四、九七三、五六五         | 二、七二八              | 一、四四四、一七一            | 九、六四  |
| 同 十二年 | 計                  | 粗麻                 | 三、一九六              | 一八八、六八六              | 七、八四  |
|       |                    | 幼麻                 | 六、〇一五、八八四          | 六三七、三〇八              | 一〇、六〇 |
|       |                    | 計                  | 一、九〇〇              | 六九一、二八〇              | 一四、二二 |
|       |                    |                    | 九、九二四、〇二一          | 一、五二七、二七四            | 一五、三〇 |

備考 一、昭和十一年以前ハ粗麻、幼麻、精麻別ノ數字ナク之ヲ單ニ合算セルモノナリ  
 二、昭和十二年收穫高計ハ精麻換算ナリ

黃麻輸入狀況

| 年次    | 臺灣                   |                       | 內地                     |                        | 計                     |                        |
|-------|----------------------|-----------------------|------------------------|------------------------|-----------------------|------------------------|
|       | 數量                   | 價額                    | 數量                     | 價額                     | 數量                    | 價額                     |
| 昭和八年  | 四一、八八七 <sup>百斤</sup> | 六、四二、二八七 <sup>円</sup> | 三、四〇、七三七 <sup>百斤</sup> | 四、九四一、三三二 <sup>円</sup> | 三八二、六四四 <sup>百斤</sup> | 五、五五五、六一九 <sup>円</sup> |
| 同 九年  | 一八、九二〇               | 二、四〇、二五一              | 三、三七一、二二四              | 四、五〇九、一三三              | 三、五六、〇二四              | 四、七四九、三六四              |
| 同 十年  | 二六、〇四四               | 三、七九、四五九              | 三、三九、九七二               | 五、二二、四二九               | 三、六六、〇一六              | 五、五〇〇、八八八              |
| 同 十一年 | 三九、五一〇               | 五、九九、八八七              | 四、七一、五六三               | 七、七四五、一二二              | 五、一一、〇七三              | 八、三四四、九九九              |
| 同 十二年 | 三三、六〇〇               | 六、七七、七三九              | 四、七〇、三五四               | 八、七八三、三三九              | 五〇三、九五四               | 九、四〇一、〇六八              |

黃麻製品輸入狀況

| 年次    | 臺灣 |                       | 內地 |                      | 計                      |
|-------|----|-----------------------|----|----------------------|------------------------|
|       | 數量 | 價額                    | 數量 | 價額                   |                        |
| 昭和八年  |    | 二、七五、九六〇 <sup>円</sup> |    | 五〇六、六四二 <sup>円</sup> | 三、二九二、六〇二 <sup>円</sup> |
| 同 九年  |    | 三、三六、四八七              |    | 六、一八、五四〇             | 三、九八七、〇二七              |
| 同 十年  |    | 三、六九三、八七三             |    | 一、四五六、一八八            | 五、一五二、〇六一              |
| 同 十一年 |    | 三、四六八、四二七             |    | 七九〇、三八四              | 四、二五八、八〇一              |
| 同 十二年 |    | 二、八四二、三三〇             |    | 一、三三五、六〇八            | 四、一四七、八八               |



## 五 棉花

棉花紡績ハ本邦工業ノ大宗ナレド我國ニ於ケル原料棉花ノ生産ハ朝鮮ニ僅ニ七千六百餘萬斤アルノミニシテ殆ド其ノ全部ヲ海外特ニ英領印度北米合衆國ニ仰ギ其ノ輸入昭和十二年ニ於テ十三億斤八億五千萬圓ニ及ビ戰時ハモトヨリ平時ニ於テモ原料上ノ不安ニ脅カサルハ誠ニ寒心ニ堪エザルトコロナリ

サレバ夙ニ棉花ノ自給策ヲ講ジ其ノ供給源ヲ確保スルノ必要ナルコト各方面ニ高唱セラレ既ニ朝鮮ニ於テハ昭和八年以降二十箇年計畫ヲ以テ二億斤(實棉六億斤)増産計畫ヲ樹立シ着々實績ヲ舉ゲ來レル處昭和十二年度ヨリ更ニ之ヲ三億五千萬斤(實棉十億五千萬斤)計畫ニ更改シ獎勵ヲ一層積極化シ内地ニ於テモ亦之ガ栽培ノ獎勵ヲ開始セルノミナラズ滿洲ニ於テハ建國後早クモ日滿棉花協會ヲ設立シ積極的ニ棉作擴張ヲ企テ目下着々進捗中ナリ

翻リテ本島ニ於ケル棉花栽培ノ沿革ヲ見ルニ大正三年臺南州下ニ棉花栽培組合設立セラレ爾後大正六年ニ至ル迄稍々大規模ナル栽培ヲ行ヒタルコトアルモ當時尙棉作ニ對スル試驗研究十分ナラザリシタメ右栽培ハ結局失敗ニ終リタリ次デ臺南州農事試驗場ハ昭和六年以來本島ニ適スル品種ノ選擇ト耕種技術ニ成功シ優秀ナル成績ヲ收メ總督府ハ右ニ鑑ミ棉作ノ有望ナル事ヲ確メタルモ既往ニ於ケル失敗ノ歴史ニ省ミ先ヅ一般農家ノ試作結果ニ問ヒテ其ノ方針ヲ決定スルヲ安全トシ昭和九年ヨリ毎年繼續シ臺南高雄兩州下ノ各地ニ棉作指導圃ヲ設置シ官廳ノ指導ノ下ニ農家ヲシテ試作ヲ行ハシメタルニ之亦良成績ヲ得タリ茲ニ於テ本島ニ於テモ國策ニ順應シ十箇年計畫ヲ樹立シ棉花ノ生産ヲ圖ルト共ニ更ニ本島棉作ノ安定確立ヲ待チ南支南洋ニ我が資本ト技術ヲ移シ彼地ヲ本邦ノ原棉供給地タラシムベク之ニ適當ナル指導ヲ加ヘ以テ棉作國策ノ基礎ヲ鞏固ニシ南方諸國トノ經濟ノ提携ヲ一層緊密ニシ輓近動モスレバ行詰ラントスル本邦商權ノ擴張ト國交ノ調整トニ



寄與セントス

棉花増産計畫要項

一、方針

棉作技術ノ指導ト優良種子ノ普及ニ依リ甲當收量ノ増加ト作付面積ノ擴張ヲ圖ラントス

二、期間

十箇年（自昭和十四年至昭和二十三年）

三、目標（獎勵十箇年後ノ生産）

收穫面積

七五、〇〇〇甲

田 五、〇〇〇甲（單作）  
畑 七〇、〇〇〇甲（單作）

二〇、〇〇〇甲  
五〇、〇〇〇甲

甲當收量（實棉）

一、四二七斤

田 二、五〇〇斤  
畑 二、一〇〇斤  
單作 二、一〇〇斤  
間作 一、〇五〇斤

生産 高（實棉）

一〇七、〇〇〇、〇〇〇斤（繰綿換算 三五、六六六、六六七斤）

（參考）

棉花生産狀況

| 年次    | 收穫面積             | 收穫高                 | 甲當平均收穫高         | 價額                 | 平均價格  |
|-------|------------------|---------------------|-----------------|--------------------|-------|
| 昭和十年  | 四七一 <sup>甲</sup> | 二八、二六三 <sup>斤</sup> | 四三 <sup>斤</sup> | 三、四七六 <sup>円</sup> | 一六、五七 |
| 同 十一年 | 五七七              | 五〇、三三三              | 九〇              | 九、〇五五              | 一九、〇四 |
| 同 十二年 | 四四七九             | 一、六五四、三四二           | 三九              | 二、八三四六             | 一七、一三 |

棉花輸入狀況

| 年次    | 臺灣                 |                     | 内地                    |                       | 朝鮮                 |                      | 計                     |                        |
|-------|--------------------|---------------------|-----------------------|-----------------------|--------------------|----------------------|-----------------------|------------------------|
|       | 數量                 | 價額                  | 數量                    | 價額                    | 數量                 | 價額                   | 數量                    | 價額                     |
| 昭和八年  | 四、三五 <sup>百斤</sup> | 一八三、〇六 <sup>円</sup> | 三、四六、三九 <sup>百斤</sup> | 六四、八四、三九 <sup>円</sup> | 三、五〇 <sup>百斤</sup> | 一、〇四、五六 <sup>円</sup> | 三、四六、〇八 <sup>百斤</sup> | 六六、〇五四、八三 <sup>円</sup> |
| 同 九年  | 三、九五               | 一八、四四               | 三、五五、〇五               | 七三、四四、八六              | 六、一五               | 二、三九、五二              | 三、五九、一七〇              | 七三、九三、三二               |
| 同 十年  | 三、四六               | 一五、三四               | 三、三〇、五三               | 七四、二六、九〇              | 三、三三               | 五七、一〇                | 二、二七、三三七              | 七五、〇四、一九四              |
| 同 十一年 | 五、三七               | 四六、二六               | 一五、一七、一五              | 八五、四一、六〇              | 三、五七               | 一、〇四、三三              | 一五、二〇、〇四九             | 八五、七三、一〇一              |
| 同 十二年 | 二、二五               | 一五、五六               | 三、七八、四八               | 八五、一六、三四              | 三、八五               | 一、〇六、八九              | 三、七三、四四               | 八五、三三、〇五               |

備考 一、本統計表ハ繰綿數量ニシテ内地輸入中ニハ實棉ト繰綿アルヲ以テ實棉ヲ三分ノ一ノ換算率ニシテ繰綿ニ換算セリ



## 六 苧 麻

二二

苧麻ハ製麻原料トシテ亞麻、黃麻ト共ニ重要ナル物資ニシテソノ生産ハ臺灣、内地各約二百餘萬斤計四百餘萬斤ニシテ需要ノ一部ヲ充スニ過ギズ大部分ハ之ヲ支那ヨリノ輸入ニ仰ゲル状態ニシテソノ數量昭和十二年ニ於テ一千五百萬斤價額四百萬圓ニ及ブ

而シテ其ノ製品ハ軍用品トシテ被服、天幕、甲板、雨覆、武器覆、擔架、雜囊、綱索等ニ使用セララルス如キ軍需的價値アルモノノ大部分ヲ一外國ノミニ仰グハ甚ダ不安ニシテ之ヲ自給自足スルハ刻下ノ急務ナリ

内地ハ苧麻輸入防遏ノ目的ヲ以テ既ニ昭和五年ヨリ獎勵ニ着手セルモ苧麻ノ需要ハ逐年増加ノ趨勢ニ在ルヲ以テ之ガ國內自給ヲ講ゼンニハ内地ヲ通ジ増産ヲ圖ラザルベカラズ

翻リテ本島ニ於ケル苧麻ノ栽培ニ就テ見ルニ領臺當初對岸南支ヘノ重要交易品ノ一トシテ重キヲナシ生産高ノ大部分ヲ輸出スル状態ナリ

シモ領臺後他ノ有利ナル農作物ノ普及ニヨリ其ノ生産ハ漸次萎靡停頓シ昭和八年ニハ領臺當時ニ比シ其ノ栽培面積約八割ニ過ギザル状態トナレリ

偶々昭和九年米穀對策ノ一施設トシテ總督府ハ黃麻、蓖麻等ト共ニ苧麻ヲ米作ノ代作物トシテ獎勵セル結果再ビ其ノ栽培ノ氣運起レルト島内苧麻紡績工業ノ進展セルトニ依リ現在ハ栽培面積増加ノ傾向ニアリ本島ハ其ノ天然條件苧麻ニ好適シ其ノ品質又優良ナルノミナラズ單位面積收量遙ニ多ク栽培沿革亦古キヲ以テ其ノ増殖容易ナリ茲ニ於テ大ニ之ガ増殖ヲ獎勵シ以テ内地ト相協力シテ速ニ自給ノ域ニ達セシメントス

### 苧麻増産計畫要項

#### 一、方 針

品種ノ改良、耕種法並ニ製織法ノ改善ヲナシ特ニ甲當收量ヲ昂上セシ

二三



ムルト共ニ作付面積ノ擴張ヲ圖ラントス  
 二期間

十箇年 (自昭和十四年至昭和二十三年)  
 三、目 標 (獎勵十箇年後ノ生産)

收穫面積 五、四四〇甲  
 甲當收量 二、三〇〇斤  
 生産高 一二、五一二、〇〇〇斤

(參考)

苧麻生産狀況

| 年次    | 收穫面積               | 收穫高                   | 甲當平均收量             | 價額                  | 平均價格               |
|-------|--------------------|-----------------------|--------------------|---------------------|--------------------|
| 昭和八年  | 一、二九五 <sup>甲</sup> | 一、四四、七六七 <sup>斤</sup> | 一、一〇〇 <sup>斤</sup> | 四四、九三三 <sup>円</sup> | 二九・二二 <sup>円</sup> |
| 同 九年  | 一、四九〇              | 一、六五三、五三三             | 一、一〇〇              | 五九、〇一三              | 三三・二〇              |
| 同 十年  | 二、〇一〇              | 二、一〇四、一四九             | 一、〇四七              | 六九、一三七六             | 三三・九一              |
| 同 十一年 | 二、〇六九              | 二、二九六、七〇六             | 一、一〇〇              | 五七、三九三三             | 二四・九九              |
| 同 十二年 | 一、九四九              | 二、三二七、四二一             | 一、二八九              | 八五、八五二              | 三六・八〇              |

苧麻輸入狀況

| 年次    | 臺灣                  |                 | 内地                    |                      | 朝鮮                |                    | 計                     |                      |
|-------|---------------------|-----------------|-----------------------|----------------------|-------------------|--------------------|-----------------------|----------------------|
|       | 數量                  | 價額              | 數量                    | 價額                   | 數量                | 價額                 | 數量                    | 價額                   |
| 昭和八年  | 一、三〇〇 <sup>百斤</sup> | 不詳 <sup>円</sup> | 一、六、三三三 <sup>百斤</sup> | 五、五三、六五 <sup>円</sup> | 四、六 <sup>百斤</sup> | 八、〇三三 <sup>円</sup> | 一、九、九七八 <sup>百斤</sup> | 五、五九、六八 <sup>円</sup> |
| 同 九年  | 一、〇〇〇               | 不詳              | 三、五、三四                | 九、〇〇六、〇〇〇            | 三、九三              | 八、三三三              | 三、四、六九六               | 九、〇四、八三三             |
| 同 十年  | 四、五八                | 不詳              | 一、七、三七                | 五、九六六、六六             | 三、九三              | 五、三九九              | 一、九三、〇七               | 五、九九、〇七五             |
| 同 十一年 | 一                   | 一               | 三、七、〇八                | 五、四八〇、九六             | 二、七四              | 四、一〇三              | 三、七、三五五               | 五、四八、〇三九             |
| 同 十二年 | 三                   | 二三              | 一、九、八七                | 四、二六、五四              | 九三                | 二、三三七              | 一、九、九三                | 四、二八、九四一             |

備考 一、朝鮮輸入數量ハ麻類中中華民國ヨリ輸入セルモノヲ苧麻ト看做セリ  
 二、臺灣ヘノ輸入ハ昭和八、九、十年ニ於テハ支那貿易統計中臺灣向輸出ヲ十一、十二年ハ臺灣貿易年表輸入ヲトレリ  
 三、計ニ於ケル價額中昭和八、九、十年ハ臺灣ヲ含マズ



## 七 苧 麻

二六

本邦ニ於ケル苧麻ノ栽培ハ朝鮮ニ於テ約二千二百町ニ及ブモ之等ハ自家消費ニ充テラルルモノニシテ内地ニ於ケル工業原料ハ全部輸入ニ仰ギ其ノ數量近年頓ニ増加シ昭和十一年ノ如キハ五千百萬斤五百五十萬圓ニ及ビ其ノ六割以上ハ滿洲國ヨリ輸入セラルルモノナルモ其他ノ諸國即チ蘭領印度、英領印度、暹羅等ヨリノ輸入ノミニテモ一千八百萬斤二百十萬圓ニ及ブ

而シテ滿洲ヨリノ輸入ガ逐年増加ノ傾向ニアルハ眞ニ慶ブベキ狀勢ナレドモ今後航空事業ノ發達ニ伴ヒ需要ノ増加スベキハ論ヲ俟タザルトコロナルヲ以テ本邦ニ於テモ之ガ増産ヲ圖ラザルベカラズ

翻リテ本島ニ於ケル苧麻栽培狀況ヲ見ルニ其ノ野生種全島到ル所繁茂シ其ノ適作物タルハ明カナレド未ダ之ガ栽培ノ氣運ニ到ラザリシガ中央研究所農業部ニ於テハソノ重要性ニ鑑ミ夙ニ優良品種(佐久間種)ヲ

選出スルト共ニ耕種法ヲ闡明ナラシメ昭和九年度ニ原種圃ヲ設置シ各州廳ニ種子ヲ配付シ其ノ増殖ヲ助長セリ

偶々昭和九年總督府ハ米穀對策ノ一施設トシテ代作獎勵ヲナスニ當リ苧麻、黃麻等ト共ニ苧麻ヲ代作物ノ一ニ加ヘ其田地栽培ヲ獎勵セリ又之ト共ニ製油工場ノ設置ヲ助成セシ結果苧麻ノ市場性モ著シク安定シ今日漸ク増産スルノ氣運ニ向ヘリ殊ニ昭和十二年ニ於テハ時局ニ對處スル爲苧麻栽培ノ愛國運動ヲ行ヒタル結果前年度一千餘甲ニ過ギザリシモノガ一躍約八千甲(十三年豫想收量三一四萬斤)ニ増加セリ現在本島ニ於ケル獎勵品種ハ佐久間種ニシテ其品質優良含油率實ニ五二・九%ニ及ブ將來之ガ耕種法ノ指導ヲ徹底スルニ於テハ之ガ増殖極メテ容易ナルヲ以テ茲ニ本邦ニ對スル滿洲國以外ノ諸國ヨリノ現在ノ苧麻子輸入全量ノ防遏ヲナスベク其ノ生産増加ヲ圖ラントス

二七



蓖麻増産計畫要項

一、方針

耕種法ノ指導ヲ行ヒ甲當收量ノ昂上ト作付面積ノ擴張ヲ圖ラントス

二、期間

十箇年（自昭和十五年至昭和二十四年）

三、目標（獎勵十箇年後ノ生産）

收穫面積 一二、〇〇〇甲  
 甲當收量 一、五〇〇斤  
 生産高 一八、〇〇〇、〇〇〇斤

（參考） 蓖麻生産狀況

| 年次    | 收穫面積             | 收穫高                 | 甲當               |                 |
|-------|------------------|---------------------|------------------|-----------------|
|       |                  |                     | 平均收量             | 價格              |
| 昭和八年  | 二六〇 <sup>甲</sup> | 一七九、〇八 <sup>斤</sup> | 六八九 <sup>斤</sup> | 不詳 <sup>円</sup> |
| 同 九年  | 二二五              | 一、二五、一五七            | 一、八〇〇            | 不詳              |
| 同 十年  | 三三四              | 四七一、三〇一             | 一、五〇一            | 不詳              |
| 同 十一年 | 三三八              | 九五、一七四              | 三〇〇              | 一〇、八九〇          |
| 同 十二年 | 一、〇九一            | 四〇六、八〇九             | 三七三              | 四八、五四三          |
| 同 十三年 | 八、〇〇〇            | 三、二四、〇〇〇            | 三九三              | 三七七、二八〇         |
| 平均    |                  |                     |                  | 一二、四四           |
| 平均    |                  |                     |                  | 一一、九三           |
| 平均    |                  |                     |                  | 一二、〇〇           |

備考 一、各年次ノ收穫面積ハ前年作付セルモノナリ  
 二、昭和十三年ノ數字ハ豫想ナリ

蓖麻輸入狀況

| 年次    | 臺灣               |                  | 内地                    |                        | 合計                    |                        |
|-------|------------------|------------------|-----------------------|------------------------|-----------------------|------------------------|
|       | 數量               | 金額               | 數量                    | 金額                     | 數量                    | 金額                     |
| 昭和八年  | 二〇 <sup>百斤</sup> | 二四六 <sup>円</sup> | 三三一、四七五 <sup>百斤</sup> | 二、七二七、四三七 <sup>円</sup> | 三三一、四九五 <sup>百斤</sup> | 二、七二七、六八三 <sup>円</sup> |
| 同 九年  | —                | —                | 三四、九二六                | 二、五三七、六六七              | 三四、九二六                | 二、五三七、六六七              |
| 同 十年  | —                | —                | 三四三、五五五               | 三、三六一、六〇六              | 三四三、五五五               | 三、三六一、六〇六              |
| 同 十一年 | 四、八七六            | 五六、四七九           | 五一〇、九六九               | 五、五九一、二八一              | 五二五、八四七               | 五、六四七、七〇〇              |
| 同 十二年 | —                | —                | 六九二、六〇六               | 八、七〇四、七六一              | 六九二、六〇六               | 八、七〇四、七六一              |
| 平均    |                  |                  |                       |                        |                       |                        |











(以印刷代謄寫)