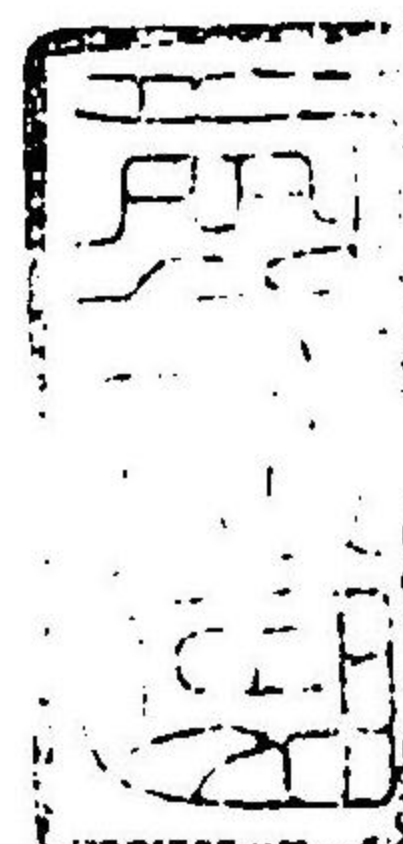


明治三十一年一月調製

大阪府管内里程表

# 西成郡役所内部表程里



元高鹿阪	粉濱	今宮	川北	筑洲	中津	豐崎	西中島	豐里	大道	中島	新庄	北中島	神津	歌島	千船	秤島	傳法	福
1104	1131	1101	1114	1108	1117	1103	1117	1130	1135	1120	1130	1115	1133	1133	1133	1131	1109	

粉濱		今宮		川北		筑洲		中津		豐崎		西中島		豐里		大道		中島		新庄		北中島		神津		歌島		千船		秤島		傳法		福						
部内村名	部外村名	部内村名	部外村名	部内村名	部外村名	部内村名	部外村名	部内村名	部外村名	部内村名	部外村名	部内村名	部外村名	部内村名	部外村名	部内村名	部外村名	部内村名	部外村名	部内村名	部外村名	部内村名	部外村名	部内村名	部外村名	部内村名	部外村名	部内村名	部外村名	部内村名	部外村名	部内村名	部外村名	部内村名	部外村名					
江	吉	天王寺	城北	里	豐	大	中	川	北	筑	洲	中	津	豐	崎	西	中	島	豐	里	大	道	中	島	新	庄	北	中	島	神	津	歌	島	千	船	秤	島	傳	法	福

管外接續町村里程表		管外接續町村里程表	
川北	豐崎	西中島	豐里
0.30	0.35	0.10	0.15









### 表 程 里 內 部 所 役 郡 南 泉

大 高 麗

標

橋

表 程 里 村 續 接 外 部		山 庄 上		山 庄 下		八 木		北 嶺 守	
部 內 村 名	北 嶺 尾	國 府	北 嶺 尾	國 府	國 府	國 府	國 府	國 府	國 府
部 外 村 名	山 北 郡	國 府	山 北 郡	國 府	國 府	國 府	國 府	國 府	國 府
里 程	〇・一 九	一・〇 二	一・〇 二	一・一 六	一・一 六	一・一 六	一・一 六	一・一 七	一・一 七

表 程 里 村 續 接 外 部		東 高 城		西 葛 城		大 土		東 信 達		孝 子		東 鳥 取		多 奈 川	
部 內 村 名	東 高 城	國 府	國 府	國 府	國 府	國 府	國 府	國 府	國 府	國 府	國 府	國 府	國 府	國 府	國 府
部 外 村 名	新 田 郡	國 府	國 府	國 府	國 府	國 府	國 府	國 府	國 府	國 府	國 府	國 府	國 府	國 府	國 府
里 程	四・〇 二	三・二 七	三・二 七	三・二 七	三・二 七	三・二 七	三・二 七	三・〇 九	二・一 〇	二・三 五	二・三 五	二・三 五	二・三 五	二・三 五	二・三 五

表 程 里 村 續 接 外 部		山 庄 上		山 庄 下		八 木		北 嶺 守		東 鳥 取		多 奈 川		孝 子	
部 內 村 名	北 嶺 尾	國 府	國 府	國 府	國 府	國 府	國 府	國 府	國 府	國 府	國 府	國 府	國 府	國 府	國 府
部 外 村 名	山 北 郡	國 府	國 府	國 府	國 府	國 府	國 府	國 府	國 府	國 府	國 府	國 府	國 府	國 府	國 府
里 程	〇・一 九	一・〇 二	一・〇 二	一・一 六	一・一 六	一・一 六	一・一 六	一・一 七	一・一 七	一・一 七	一・一 七	一・一 七	一・一 七	一・一 七	一・一 七

郡

南

泉

表程里内都所役郡内河南

元 高 大  
 磨 橋 阪

管内村名			管内村名			管内村名			管内村名		
高野	丹野	大野	日野	南野	北野	高野	三都	狭野	高野	三都	狭野
比原	南野	大野	日野	南野	北野	高野	三都	狭野	高野	三都	狭野
我野	比原	大野	日野	南野	北野	高野	三都	狭野	高野	三都	狭野
○二〇	○二六	○二六	○二五	○二五	○二八	○二八	○二八	○二八	○二八	○二八	○二八
○二六	○二六	○二六	○二五	○二五	○二八	○二八	○二八	○二八	○二八	○二八	○二八

管内村名		管内村名		管内村名	
高野	千野	高野	千野	高野	千野
加賀田	千野	加賀田	千野	加賀田	千野
○二八	○二八	○二八	○二八	○二八	○二八
○二八	○二八	○二八	○二八	○二八	○二八

管内村名		管内村名		管内村名		管内村名	
高野	千野	高野	千野	高野	千野	高野	千野
加賀田	千野	加賀田	千野	加賀田	千野	加賀田	千野
○二八	○二八	○二八	○二八	○二八	○二八	○二八	○二八
○二八	○二八	○二八	○二八	○二八	○二八	○二八	○二八





# 表程里內部所役郡內河北

部外接續村里程表		部內接續村里程表	
部內村名	部外村名	部內村名	部外村名
三島郡 鹿野町	三島郡 鹿野町	三島郡 鹿野町	三島郡 鹿野町
0.3	0.1	0.3	0.1
三島郡 鹿野町	三島郡 鹿野町	三島郡 鹿野町	三島郡 鹿野町
0.3	0.1	0.3	0.1
三島郡 鹿野町	三島郡 鹿野町	三島郡 鹿野町	三島郡 鹿野町
0.3	0.1	0.3	0.1
三島郡 鹿野町	三島郡 鹿野町	三島郡 鹿野町	三島郡 鹿野町
0.3	0.1	0.3	0.1
三島郡 鹿野町	三島郡 鹿野町	三島郡 鹿野町	三島郡 鹿野町
0.3	0.1	0.3	0.1

管外接續町村里程表			
管内村名	管外村名	管内村名	管外村名
津田	水窪	津田	水窪
0.3	0.1	0.3	0.1
津田	水窪	津田	水窪
0.3	0.1	0.3	0.1
津田	水窪	津田	水窪
0.3	0.1	0.3	0.1
津田	水窪	津田	水窪
0.3	0.1	0.3	0.1
津田	水窪	津田	水窪
0.3	0.1	0.3	0.1

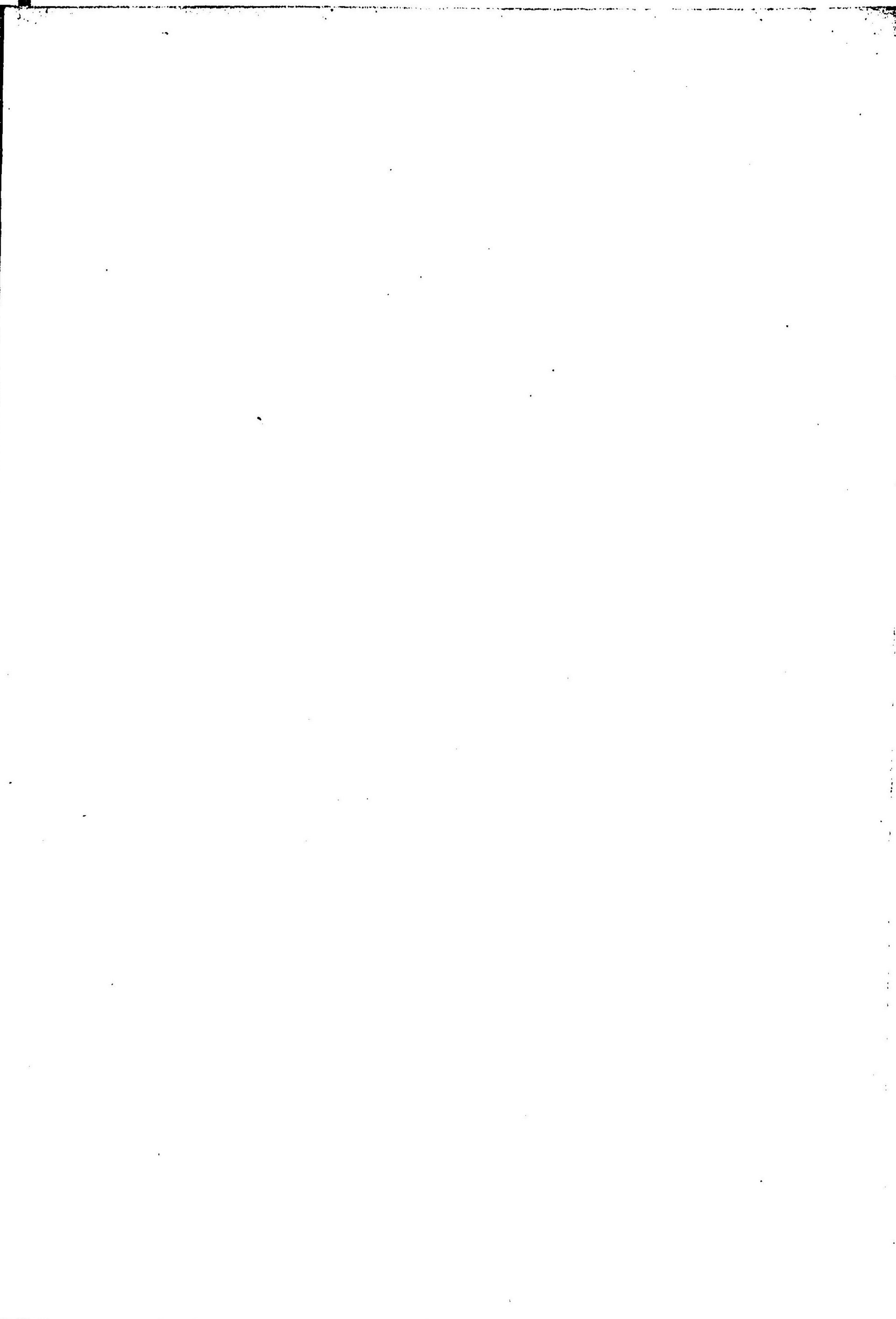
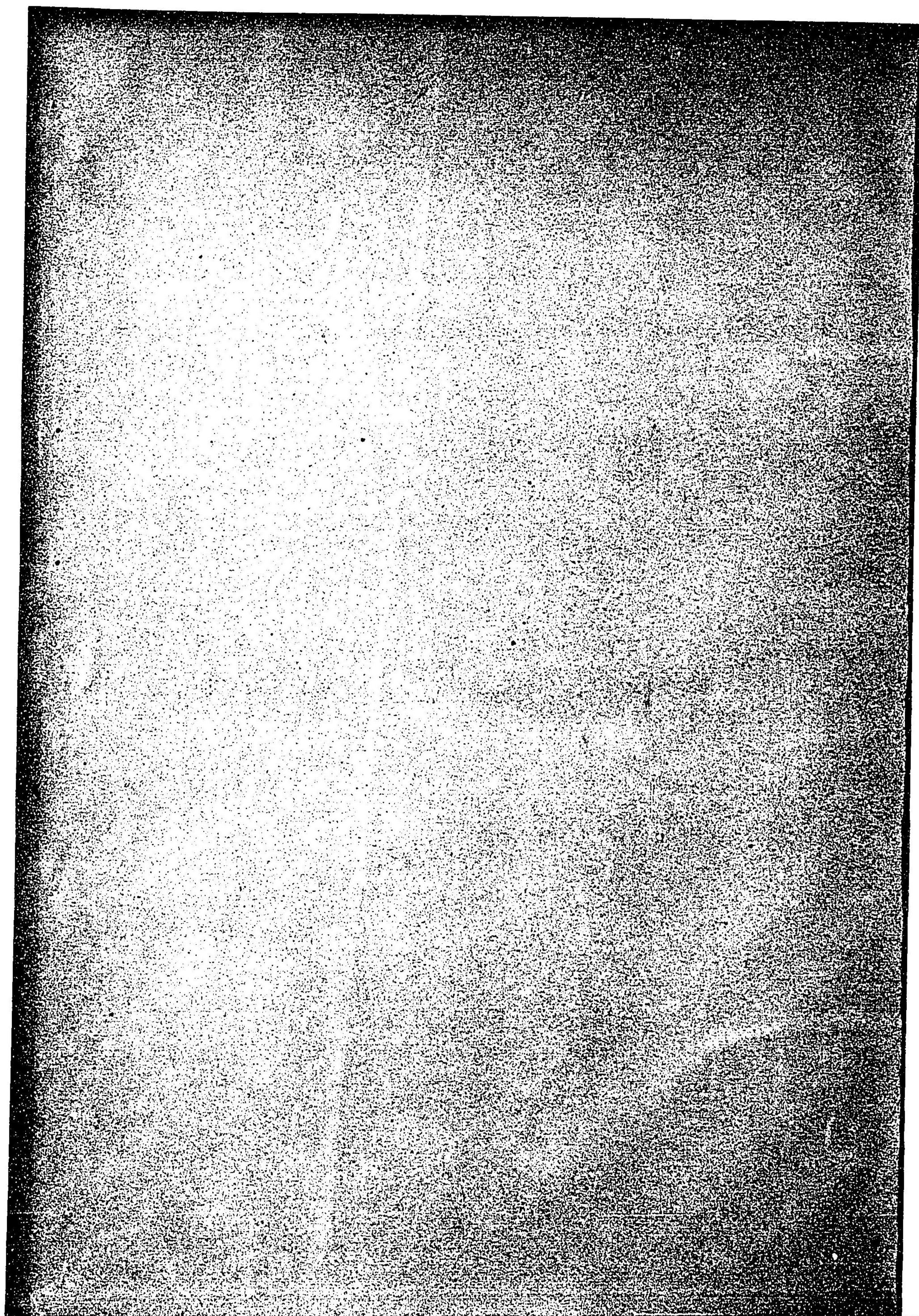
元高 大 阪	元高 阪	元高 阪	郡內																																																																																																
			守口	三郷	今津	古宮	二島	南郷	四宮	大和	門真	鹿野																																																																																							
0.1	0.2	0.3	0.4	0.5	0.6	0.7	0.8	0.9	1.0	1.1	1.2	1.3	1.4	1.5	1.6	1.7	1.8	1.9	2.0	2.1	2.2	2.3	2.4	2.5	2.6	2.7	2.8	2.9	3.0	3.1	3.2	3.3	3.4	3.5	3.6	3.7	3.8	3.9	4.0	4.1	4.2	4.3	4.4	4.5	4.6	4.7	4.8	4.9	5.0	5.1	5.2	5.3	5.4	5.5	5.6	5.7	5.8	5.9	6.0	6.1	6.2	6.3	6.4	6.5	6.6	6.7	6.8	6.9	7.0	7.1	7.2	7.3	7.4	7.5	7.6	7.7	7.8	7.9	8.0	8.1	8.2	8.3	8.4	8.5	8.6	8.7	8.8	8.9	9.0	9.1	9.2	9.3	9.4	9.5	9.6	9.7	9.8	9.9	10.0

## 郡

明治三十一年三月四日印刷  
全 年全月七日發行

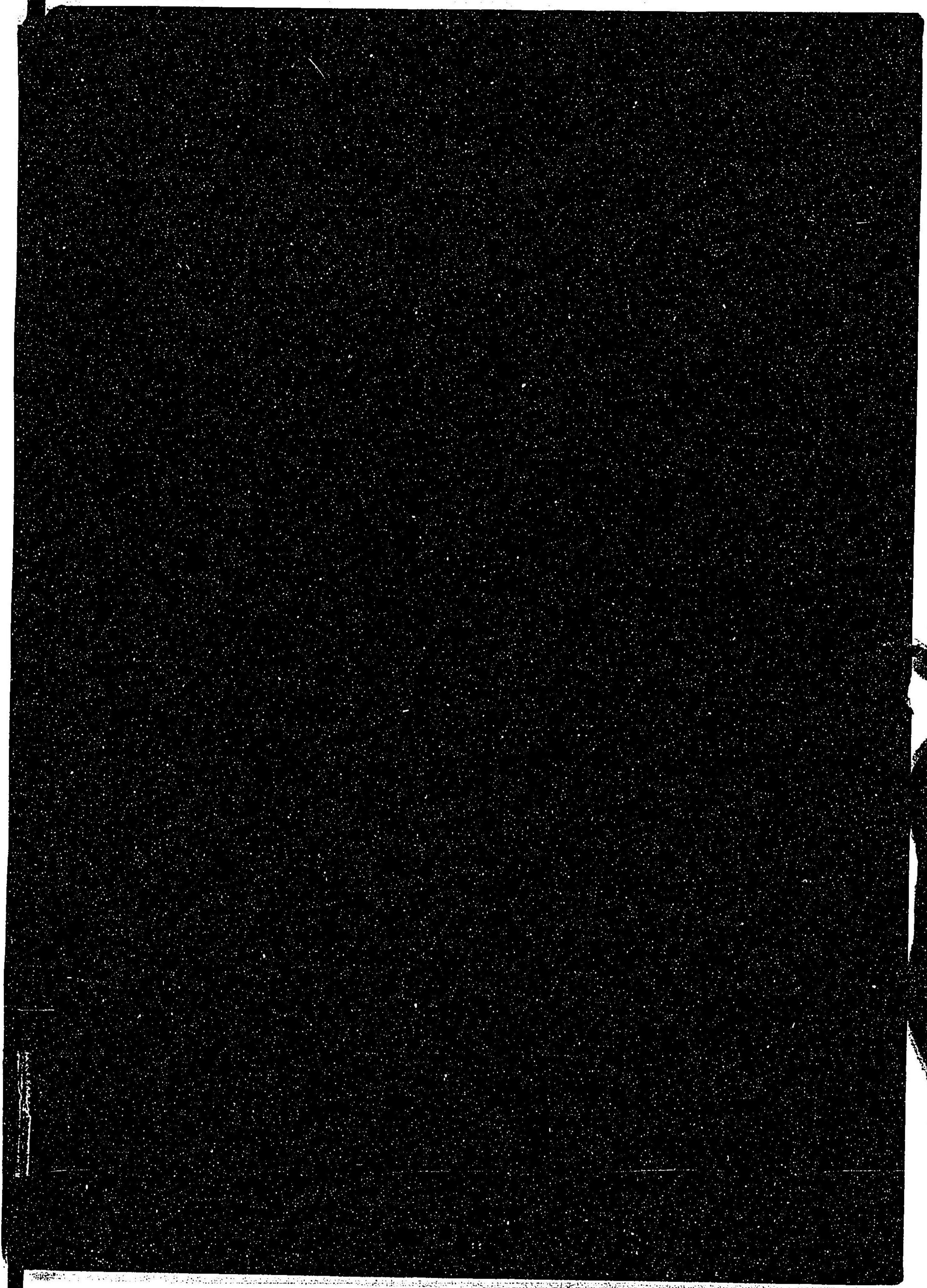
大阪府内務部第一課編纂

大阪市北區玉江町一丁目百廿一番邸  
大石登活版印刷部  
發行兼印刷人 石 西 尙 一



401  
45





45

025236-000-3

401-45

大阪府管内里程表 明治31年1月調製

大阪府内務部第一課/編

M31

ADC-2641



