

圖號壹第

證書渡主ノ實印

證

一金何圓何拾錢

一金何拾圓

實印

金何拾何圓何十錢

右ノ通、

年號月日

何ノ誰印

何ノ誰殿

證書渡主ノ實印

證

實印

印紙

〽

一金何百何拾圓

右者、

年號月日

何ノ誰印

何ノ誰殿

圖號貳第

證書渡主ノ實印

印紙

實印

〽

〽

〽

〽

〽

〽

〽

式書號三第

帳簿主ノ印

實

印紙

同

此帳簿附込見積金何千圓

年號月日

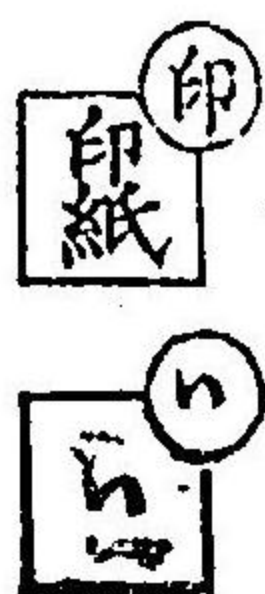
○附錄○証券印稅規則



式書號四第

帳簿主ノ實印

實



此帳附込何ヶ年限

年號月日

式書號五第

第一類ハ

合附込金何千何百圓也

第三類ハ

何年何月ヨリ 滿何ヶ年附込濟  
何年何月マテ

右之通聊相違無御座候以上

年號月日

何誰ノ印

○明治七年大藏省達第八十號

證券印稅規則公布相成候付テハ管下人民へ左之通可相達事

一證券印紙貼用セル諸帳簿ハ其表紙ノ端ニ(印稅濟)又附込見積金高百圓未滿ニテ印紙貼用ニ及ハサル諸帳簿ニハ前同様(無稅帳)ト顯然有稅無稅ノ分別ヲ朱ニテ相記シ取引先ノ便ニ供ヘ候様可致事

但證券印紙貼用アルヘキ諸帳簿へ萬一印紙貼用無之儘ニテ授受致シ候節ハ帳簿主ノミナラス取引之上調印致シ候者ト雖モ證券印稅規則中賞罰例第十一條ノ通りニ候條各自精々注意可致事

○明治八年大藏省布達甲第八號

人民財産ノ授受並交際上相用候諸帳簿ノ儀ハ證券印稅規則之通其類ニ應シタル印紙ヲ一帳毎ニ類別ヲ以テ貼用可致筈ニ候得共若シ一帳中へ第一類第二類ヲ取交セ付込度モノハ其合計見積金高ニ應シタル

○附錄○證券印稅規則



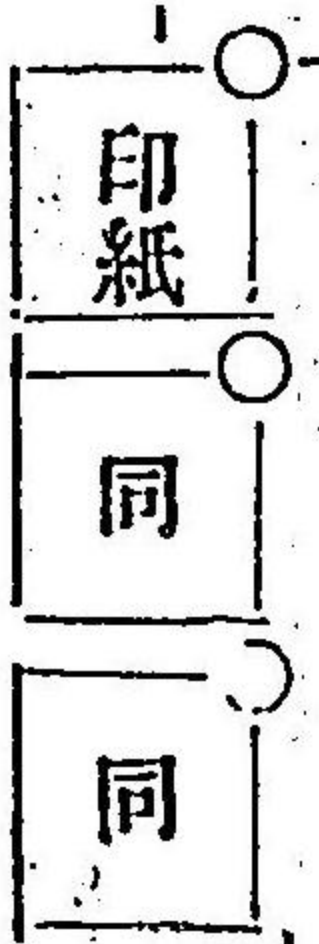
第二類印紙ヲ別紙圖式ノ通貼用致置候上ハ一帳簿ヘ雜記候トモ不苦候條此旨布達事

但第三類帳簿ニ第一類第二類ヲ雜記致シ度節ハ第三類ノ印紙貼用ノ外本文ニ準シ第二類ノ印紙ヲ並ヘ貼用可致候尤一類而已ヲ雜記致ス節ハ第一類ノ印紙ヲ並ヘ貼用可致事

別紙

第一類帳簿ニシテ第二類ヲ雜記シ或ハ第二類帳簿ニシテ第一類ヲ雜記スルモノ書式左ノ如シ

都テ第二類印紙ヲ貼用ス  
帳簿主ノ實印



第一類第二類合計

此帳附込見積金何千圓

年號月日

○附錄○證券印稅規則



第三類帳簿ニシテ第一類又ハ第二類ヲ雜記スルモノ書式左ノ如シ

第一類又ハ第二類印紙ヲ貼用ス  
帳簿主ノ實印

印紙 同

印紙 同

此帳附込見積金何千圓

年 號 月 日

第三類帳簿ニシテ第一類第二類ヲ雜記スルモノ書式左ノ如シ

都テ第二類印紙ヲ貼用ス  
帳簿主ノ實印

印紙 同

此帳附込何ヶ年限

印紙 同

第一類第二類合計

此帳附込見積金何千圓

年 號 月 日

C附錄C証券印稅規則



○明治六年十月大藏省達第百四十二號

海陸運輸渡世ノ者証券印紙貼用方心得書

一海陸運輸之諸荷物並貨幣等金高拾圓以上ノ物ハ荷主へ可相渡請取  
證書へ金高ニ拘ハラス一錢印紙貼用可致事

一前同斷ノ物貨ニ付金高拾圓以上ノ運搬料請取候節ハ其請取證書へ  
モ前同斷貼用可致候事

一運輸スヘキ物貨ト其運搬料トノ請取證書ヲ荷主都合ニ寄リ別通ニ  
セスシテ一紙證書ヲ要スル時ハ請取書面總金高ニテ拾圓内外ノ區  
別ヲ分ケ兩種ヲ兼一錢印紙貼用不苦候事

但諸物貨及ヒ其運搬料共金高拾圓以下ノ節ハ雙方請取書へ印紙  
貼用不及候得共一通證書ニ致シ候節總金高拾圓以上ニ及ヒ候ハ  
、本文之通印紙貼付可致候事

一假令ハ東京ヨリ各所問屋ノ手ヲ經長崎或ハ青森等ニ達スル物貨(金  
高拾圓以上ノ者)ハ請繼數回ニ候得共最前甲問屋ヨリ前書簡條ニ照  
シ印紙アル請取書類ヲ荷主へ相渡シ運輸ノ物貨ニ印紙アル元送狀  
附着有之候上ハ乙丙丁問屋等ニ於テ授受之證書ハ勿論添送狀等ニ  
至ル迄渾テ印紙貼用不及候得共長崎青森ノ如キ結尾ノ場所へ其荷  
物着ノ上ハ荷請主ヨリ取置候受取證書ハ印紙貼用可爲致候事

右之通可相心得候事











第一類	第二類	第三類	諸帳簿
<p>此等ノ帳簿ハ其附込金高百圓以上二百圓迄一錢印紙、二百圓以上三百圓迄二錢印紙、三百圓以上四百圓迄四錢印紙</p> <p>此ノ外附込金高幾許ノ數ニ至ルトモ此割合ニテ印紙ヲ增加貼用スヘシ</p>	<p>金錢一時貸借通帳兩替通帳質物臺帳質屋ノ本商賈品當座借通帳則セ諸貸借類ノ類 ○諸品損料帳 ○金錢預リ通帳利足ヲ付ケテ使用スル分</p> <p>此等ノ諸帳簿其附込見積リ金高百圓以上二百圓迄五錢印紙○二百圓以上三百圓迄十錢印紙○三百圓以上四百圓迄十五錢印紙ヲ貼用ス</p> <p>此ノ外幾許ノ高ニ至ルモ此割合ヲ以テ印紙ヲ增加貼用スヘシ</p> <p>但第一類附込見積リ金高ノ滿ル迄其帳簿幾年用フルモ苦シカラズ</p>	<p>○荷物判取帳 ○諸物品判取帳 附込ノ紙數箇ニ拘ハラス一ケ年印稅二十錢</p> <p>此外幾年用フルモ其年限ハ適宜ナリ則一ケ年二十錢ノ割ヲ以テ印紙ヲ增加スヘシ</p>	諸帳簿

裁判管轄出訴心得便覽表

請求ノ金高及ヒ諸物件ニ關スル訴訟ニシテ金高ニ見積リ	右ノ訴訟ニ付キ其裁判言渡ニ服セスシテ控訴セントスル者	請求ノ金高及ヒ諸物件ニ關スル訴訟ニシテ金高ニ見積リ	人事及ヒ金高ニ見積ル可カラサル訴訟	右ノ訴訟ニ付キ其裁判言渡ニ服セスシテ控訴セントスル者
百圓未滿	管轄	管轄	管轄	管轄
治安裁判所	始審裁判所	始審裁判所	始審裁判所	控訴裁判所



訴訟用罫紙用ヒ方心得便覽表

		金	米	雜穀
		高	高	高
壹	定價一枚 錢	未拾 滿圓	未五 滿石	未拾 滿石
貳	同 錢	圓以拾 未上 滿百圓	石上五 未五 滿十石	石以拾 未上 滿百石
參	同 錢	圓上百 未五 滿百圓	十上五 石二百 未滿五	石上百 未五 滿百石
肆	同 錢	圓以五 未上 滿百圓	百石二 未上 滿百石	石以五 未上 滿百石
伍	同 錢	以千 上圓	以五 上石	以千 上石

人事ノ類	土地并ニ建物ノ類	雜事ノ類	交通ノ類
但シ家督相續養子雇人等ノ事ニ關スル訴訟ヲ云フ	但シ地所境界田畑建家等ノ訴訟ヲ云フ	但シ以上三項ニ關セサル一切ノ訴訟ヲ云フ	但シ裁判所ヨリ原被告人等呼出狀其外(町村)役場及ヒ原被告人ノ交通
青	紫	紅	赭
紙色	紙色	紙色	紙色
一定	同	同	同
一枚	同	同	同
壹	壹	壹	五
錢	錢	錢	厘

犯罪者ニ對シ刑事裁判所ニ爲ス私訴及ヒ告訴告發等ヲ爲スニハ以上掲ケル所ノ罫紙ヲ用フルニ及ハス通常ノ白紙ヲ用フルモノトス



出訴期限心得便覽表

六 ヶ 月	出 訴 期 限	料業授ノ藝學
		賃送運
		金附手
		金代間手ノ人職
		金負請
		金代揚ノ者藝女男
一 ヶ 年	同	料籠旅
		料食飲
		金掛賣ノ互人商
		料給ノ人雇日
		等錢キシサハ又錢戸木ノ等居芝
		料藥ヒ及診脈ノ師醫
五 ヶ 年	同	食飲ルダシ與給ニ弟門リヨ師業授料
		賣ノ者ルサヲ非ニ人商リヨ人商
		金代掛
		料給人公奉ノテマ年ヶ一
		ア息利ヒ及米付貸ルダメ定テ限期
		息利其ハレ
ケ 年	同	レア息利ヒ及金預ルダメ定テ限期
		息利其ハ
		賃借ノ地土ヒ及屋家
		金據證
		料損ハ又賃借ノ品物
		料給人公奉ノテマ年ヶ七
年	同	金年ノ涯生一ヒ及金年キナ限期
		金米作小
		金敷
		料育養

明治十五年五月四日版權免許

定價金五十拾錢

同 年同月出版

編纂

小笠原美治

神田區神田五軒町  
十八番地

出版人

同人

發兌

弘令本社







肆 書 弘

陸前石ノ卷  
靜岡吳服町  
越前福井  
同武生  
江州大津  
但馬豐岡  
淡路須本  
播州姫路  
岡山紙屋町  
山口中市町  
雲州松江本町  
同天神町  
越後長岡  
同高田馬出町  
同吳服町  
羽前山形十日町  
函館  
泉州堺神明町  
備後三次  
伊勢龜山  
常州水戸  
同江戶崎

三陸屋利兵衛  
三浦定吉  
酒井安兵衛  
黒田善司  
澤田宗治  
由利安造  
福浦文平  
山野長平  
世羅田益太郎  
阿部準助  
園山喜三右衛門  
川岡清介  
大橋佐平  
小方長吉  
本田勝太郎  
荒井大治郎  
魁木久三郎  
鈴木文三郎  
森藤東作  
渡邊東五郎  
川又銀藏  
和泉屋半兵衛

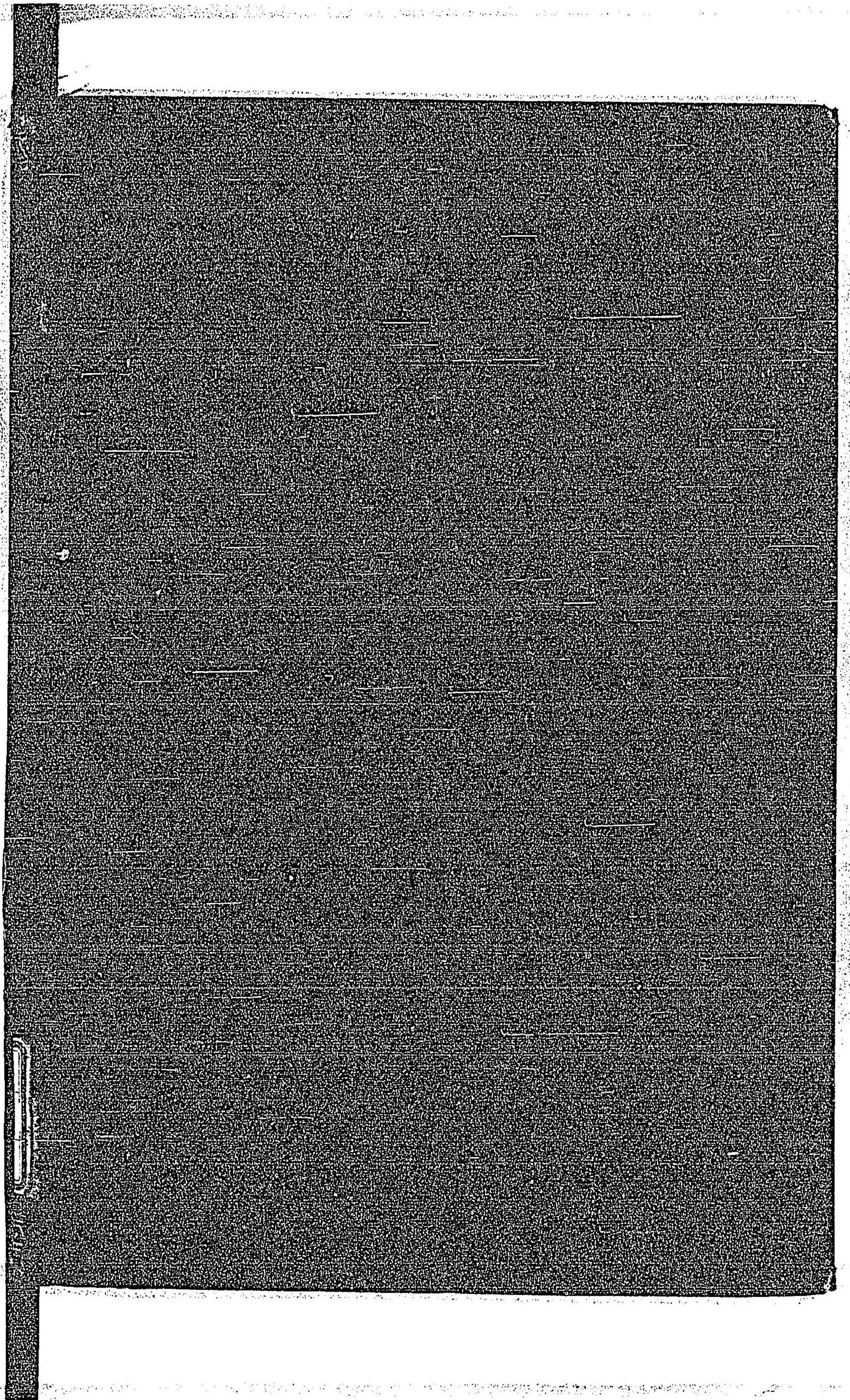
新潟東堀通  
長州萩  
越後高田  
越前武生  
岩代二本松  
岐阜太田町  
下總八日市場  
越後中條  
下總松戸  
徳島西新町  
岡山上ノ町  
同西大寺町  
豫州松山湊町  
廣島橋町  
越後高田  
福岡箕子町  
同所  
筑後久留米  
野州朽木  
磐城白川天神町  
右ノ外官令全報賣捌書肆

林原喜兵衛  
松原喜兵衛  
清水庄平  
吉川作次郎  
柳屋彦輔  
春内嘉兵衛  
木内嘉兵衛  
村山長太郎  
根本勝之助  
黒崎精二  
細文謹社  
弘文南舍  
土肥與平  
松村善助  
竹田善健  
古野晉助  
林野平次郎  
赤司平次郎  
叶屋儀右衛門  
奥村市右衛門



22  
198









036752-000-4

CZ-781-01

現行民事刑事訴訟手續

小笠原 美治 / 編

M15

BBS-0186

