

長谷川良雄 竹ヶ原治助 壬生專藏 石山勝美 沼宮内菊治
 平野直造 堀内末次郎 金丸多市 吉田傳次郎 三橋正義
 三浦良雄 管井慶吉 稻垣義見 堀内義雄 西堀榮造
 古村四郎司 三浦兼吉 鎌田匡 工藤惣之助 一戸喜三郎
 小山内直吉 酒井富作 福田喜代志 奈良岡猛 中谷藤七
 須藤金之助 鬼柳義英 福田喜代志 奈良岡猛 中谷藤七

(一) 第一回女(裁縫專科) 明治二十六年三月三十一日修了 十八名
 (二) 專科講習科修了生(期間五月乃至六月ニシテ小學校) 專科正教員養成ヲ目的トス

須藤ひで 佐野はま 長尾みわ 千年いね 鈴木ひさ
 長内ひさ 北村すゑ 今野いと 齋藤やへ 蝦名いと
 柳川てる 岩清水とよ 津嶋ささ 石川かね 小山みさ
 鹿内やへ 佐藤れい 淺野しま 淺野しま 小山みさ
 山つる 蝦名ふみ 中野うめ 榊澤よね 若木いそ
 蟹澤きよ 鎌田さゑ 青山ちる 葛西はる 福士しき
 渡部いよ 弓木いね 葛西いす 澤口いわ 千葉たみ
 天内とみ 成田かつ 柳川あさ 三上やゑ 村松とき
 清水しげ 下澤たま 後藤くさ 浪岡りょう 八戸はる
 野呂たか 岩泉よね 新岡たけ 米谷くら 中嶋はるよ

工藤みゑ 齋藤しをり 白戸たま 久保澤よしゑ 海老名つる

第二種講習科修了生(期間六十日尋常小學校) 正教員學力補充
 第一回男 明治四十二年七月八日修了 四十九名

岩井愛三 一戸康實 石塚市郎 石井泰次郎 長谷川良雄
 堀内徳司 徳差甚作 小笠原長治郎 小野豊五郎 長利悦長
 渡邊敬造 加藤暢三 柿崎精秀 葛西東 田中悦三郎
 對馬良金 對馬國男 對馬秀吉 棟方安 漆澤好三
 井上熊太郎 大竹淳 大澤正毅 工藤忠太郎 山澤雲仙
 山本平内 八木橋喜一 安田哲郎 松尾俊三 山江清吉
 藤川懋治 船越長國 近藤唯之助 海老名子之吉 荒谷四平
 淺野茂保 澤田定司 佐藤千別 佐藤勝雄 櫻田勘兵衛
 三上正信 樋口甚助 清藤啓助 柴谷萬九郎 嶋田林次郎
 眞藤懋

第六編 職員及生徒

一 職員 (明治四十二年十月末日現在)

卒業學校若くは免許學科	受科持	就職年月	在職年月	職名	俸給	氏名	族籍
全科高等師範學校卒業	修身	二年十月四日	一年一月	校長	五級	正七位 秋鹿見橋	靜岡、士
同	修身英	二年五月三十日	二年六月	教諭兼	九級	從七位 勝又次郎	靜岡、平
理科大學簡易科卒業	博物	三年十二月四日	十一年十一月	教諭兼	十級	從七位 木梨延太郎	和歌山、士
長野縣師範學校卒業	算術代	二年五月十日	六年六月	教諭兼	十二級	石坂貞治	長野、平
宮城縣師範學校卒業	教育法	二年四月三日	七年七月	主事	四級	佐々木清之丞	宮城、平
三重縣師範學校卒業	歷史	二年七月六日	四年四月	教諭	五級	內田善吉	三重、平
青森縣師範學校卒業	地理	三年四月一日	七年七月	教諭兼	六級	今力太郎	青森、士
東京高等師範學校專修科卒業	國語	三年四月一日	五年五月	教諭兼	六級	渡邊毅	茨城、士
東京美術學校卒業	圖畫	二年四月九日	七年七月	教諭	七級	從七位勳六等 山崎勇馬	高知、平
東京高等師範學校卒業	教育學	三年四月一日	七年七月	教諭兼	七級	辻田富吉	愛知、平
同	物理化學	三年四月一日	七年七月	教諭兼	七級	政所重三郎	北海道、士

陸軍教導團卒業	兵式	二年五月三日 <th>十九年六月 <th>教諭</th> <th>八級</th> <th>津嶋剛之助</th> <th>青森、士</th> </th>	十九年六月 <th>教諭</th> <th>八級</th> <th>津嶋剛之助</th> <th>青森、士</th>	教諭	八級	津嶋剛之助	青森、士
日本體育會體操練習所卒業	普通體操	二年八月三十日	三年六月	教諭兼	八級	土田雄一郎	茨城、平
東京音樂學校卒業	音樂	三年十月七日	四年七月	教諭	八級	釜薈善作	青森、士
農科大學教員養成所卒業	農業	二年四月十日	七年七月	教諭兼	九級	嶋影盛元	青森、士
東京女子師範學校卒業	修身國語	二年四月四日	七年七月	教諭兼	九級	倉田種	東京府、平
同	修身地理	二年四月一日	七年七月	教諭	九級	渥美竹惠	岡山、平
靜岡尋常師範學校卒業	國語	二年七月一日	四年四月	教諭	九級	綾部虎次郎	佐賀、士
青森縣師範學校卒業	國語	三年四月六日	七年七月	教諭兼	九級	成田貢	青森、平
國民英學會英文科卒業	英語	三年四月三日	七年七月	教諭	九級	森田寛一	群馬、平
青森縣師範學校卒業	算術	二年六月六日	四年六月	教諭	九級	佐藤富雄	青森、平
師範學校女子部、高等女學校習字科	習字	二年七月六日	四年七月	助教諭	九級	谷口富太郎	青森、士
織縫專科正教員	裁縫	五年四月廿一日	七年七月	助教諭	九級	荒井よの	青森、士
石川縣師範學校卒業	手工	二年四月廿三日	七年七月	助教諭	九級	水上鍊治	石川、士
青森縣師範學校卒業	同	二年三月三十日	八年七月	助教諭	九級	岩泉龜松	青森、士
同	同	三年四月廿七日	七年七月	助教諭	九級	兒玉善作	青森、士

青森縣師範學校卒業	同	同	同	同	同	同	同	同	同	同	同	同	陸軍教導團卒業	東京主計學校速成科	青森縣師範學校卒業	愛知縣立醫學專門學校卒業	仙臺醫學專門學校卒業	弘道館	
三十五年五月六日	三十五年三月十日	三十五年三月十日	三十五年三月十日	三十五年三月十日	三十五年三月十日	三十五年三月十日	三十五年三月十日	三十五年三月十日	三十五年三月十日	三十五年三月十日	三十五年三月十日	三十五年三月十日	三十五年三月十日	三十五年三月十日	三十五年三月十日	三十五年三月十日	三十五年三月十日	三十五年三月十日	
七ヶ月年	六ヶ月年	三ヶ月年	二ヶ月年	二ヶ月年	二ヶ月年	二ヶ月年	二ヶ月年	二ヶ月年	二ヶ月年	二ヶ月年	二ヶ月年	二ヶ月年	二ヶ月年	二ヶ月年	二ヶ月年	二ヶ月年	二ヶ月年	二ヶ月年	
訓導	同	同	同	同	同	同	同	同	同	同	同	同	同	同	同	同	同	同	
六級	六級	六級	六級	六級	六級	六級	六級	六級	六級	六級	六級	六級	六級	六級	六級	六級	六級	六級	
佐藤良司	水野史	川口龜次郎	林清美	花田堅治	菊池欣次郎	下澤才一	藤田四郎	山本はる	北島三郎	晴山龜治郎	鹿内謙太郎	從七位勳六等 桑原定三郎	鳴海祐清	石橋和一	茨城、平	同	同	同	同
青森、士	同、士	同、平	同、士	同、士	同、士	同、平	同、平	同、平	同、士	同、士	同、士	同、士	同、士	同、士	同、士	同、士	同、士	同、士	同、士

二 生 徒

(明治四十二年十月末日現在)

三浦 貞治 三、士	三浦 曉 上、士	三上 榮 中、平	小野 二郎 南、平	沼宮内 菊治 上、平	小栗山 外磨 弘、士	須藤 金之助 南、平	福士 百衛 南、平	三浦 兼吉 中、平	石山 義雄 南、平	嶋谷 勝經 北、平	大川 三太郎 上、平	工藤 正光 南、平	奈良 清南 上、士	古川 保青 上、士	
平田 耕一 上、士	盛 末太郎 南、平	船水 又次郎 南、平	成田 與太郎 北、平	兼平 文二 弘、士	田中 善一 北、平	伊藤 慶二 北、平	菊池 宮造 下、平	好川 誠二 上、士	三上 徹雄 南、平	福山 弘三 弘、平	宮川 太郎 作中、平	馬渡 吉治 三、平	西館 彌輔 上、平	小笠原 善三 上、士	石田 貞吉 西、平
高橋 榮作 北、平	丸山 政雄 西、士	小山内 謙次 西、平	工藤 五男也 三、平	加藤 重孝 南、士	鳴海 寛南 上、士	木村 紋次郎 西、平		村田 松次郎 北、平	日山 壽雄 三、平	伊藤 忠藏 北、平	高田 金治 上、平	江渡 作善 上、士	猪内 清一 三、平	江渡 慶三 三、士	
佃 清上 上、士	千葉 定一 南、平	福士 才吉 中、平	中村 孝太郎 弘、士	杉山 子之助 北、平	永山 一吉 福島、平	工藤 健次郎 上、平		木村 與助 下、平	齋藤 長吉 南、平	齋藤 龍涓 弘、士	佐藤元右衛門 中、平	大平 寛藏 南、平	武田 直吉 南、平	成谷 喜一郎 中、平	

本科第一部 第四學年甲級

第四學年乙級

三十名

第三學年甲級

二十八名

村上慶吉南平	小笠原清三士	對馬助三南平	光井文武北平
青木勇藏西平	藤林多三郎南平	菊池泰次郎北平	米田金次郎西平
久保次郎八三平	田村熊吉岩手平	菅忍上士	三浦直太郎西平
上參郷怒三士	久世喜太郎岩手平	小沼武郎下士	種市八重人三平
桑田幾太郎南士	奥山英輔上平	小山内多平南平	中野渡喜佐太三平
加藤三郎西平	松枝良作宮城平	工藤憲治西平	木村末人三平
神佐吉西平	和田老一北平	川村彌三郎三平	松岡藏吉中平
澁谷洋藏北平	米谷景一北平	二瓶均上士	山形甚四郎弘平
氏沼佳元西平	木村寅吉西平	三浦茂八三平	木村東市弘士
森田重次郎上平	米田房吉北平	奈良俊三弘士	木村雅北平
工藤惣之助南平	根岸清人三平	中村常太郎西平	神林茂上士
對馬清作南平	谷口俊夫弘士	目時一彌上士	松橋寅吉上平
長谷川深太郎西平	間宮尚弘士	小原仁太郎三平	宮川泰助南平
工藤紘弘士	澤端榮吉上平	佐藤彌一郎岩手平	
田中誠一三平	第二學年甲級	二十六名	
佐藤要太郎東平	秋田賢吉北平	千代谷元世青平	梅村長一郎三平
中村忠太郎弘平	原子八重藏青平	林健三士	津川留之助南平
	柀木田勘次郎三平	工藤忠次郎弘平	岩間正治南平

第三學年乙級

二十七名

篠崎豐次郎弘平	海老名健藏弘士	淺井潔青平	八木澤松壽東平
鳴海末作中平	西山左武下平	小平四郎三士	今井淺吉南平
鎌田東洋弘平	三上儀八北平	小向正定三平	長内源次郎北平
山本竹次郎西平	本田正志上平	須藤末太郎中平	石橋真吉上平
一戶孝太郎西平	小川萬次郎上平	立崎助信上士	高谷智道中平
立花善助三平	三浦政造南平	田中金四郎三平	澁谷豐太郎西平
山本定一北平	第二學年乙級(男)	三十五名	
赤坂金三郎三平	鳥山佐一上平	山口富太郎南平	大瀬省一青士
坂本久次郎三平	佐藤七郎北海平	川村芳治青士	神英造弘士
乘田千代吉南平	宮本傳藏西平	佐藤秀夫南平	近藤重義弘士
二瓶辰夫下士	小笠原勝雄東平	松本三藏東平	和田盛三士
齋藤貞一郎弘士	葛西勝之助南平	森寅吉下平	本間竹太郎西平
加賀勇上平	工藤連治北平	葛西鶴一郎南平	横嶋由太郎北平
成田武一北平	澤田子之助上平	穴水義行南平	金澤省三西平
三上泰助北平	久保田多作三平	齋藤龍雄上士	高橋重巳下士
	小山猛弘士	福田喜八西平	
千葉多末青平	第一學年甲級(男)	二十九名	
横山良助青平	關口孝三平	太田佐一郎中平	青木三千郎東平
中村秀城上平	渡邊七郎三士	星武雄上士	奥山末松三平
	橋本博愛上士	佐々木節之助東平	大矢直志三士

長内 幸夫北、平	工藤 直三郎北、平	太田 岩吉青、平	福井 初太郎弘、平
中村 政美三、平	中里 正三三、平	山中 末吉北、平	對馬 公男弘、士
秋元 良助南、士	森 勝松中、平	山下 健藏西、平	唐牛 清策北、平
井關 好彦三、士	盛 壽三、士	三浦 信平上、平	長谷川 辰之助西、平
高木 太吉中、平	三浦 勘次郎三、平	成田 甚之助北、平	黒土 英一東、士
齋藤 長太郎南、平	須藤 市太郎西、平	安田 健次郎西、平	古村 武四郎南、平
荒井 直上、士	岩谷 寅彦中、平	佐藤 多七北、平	
千代谷 百太郎青、平	二瓶 好上、士	上明戸 芳三上、平	田浦 安次郎西、平
星野 義雄三、士	樋口 喜助南、平	山田 啓中、平	小田 桐又吉南、平
對馬 助五郎弘、士	牧野 彪一弘、士	泉山 辰夫三、士	鳥谷 部陽太郎三、士
溝江 健次郎中、平	原 保雄南、平	星 重弘下、平	竹本 幾次郎南、平
田中 正幸上、平	須藤 相信弘、士	菊池 秀夫北、平	小田 嶋孝藏岩手、士
山谷 武雄弘、士	井口 信雄三、平	柏田 元松三、平	工藤 安人上、士
木村 將次南、士	成田 敏夫西、士	齋藤 才吉下、平	村山 三太郎西、平
小野 小二郎南、平	相内 秀三、平	吉岡 龍太郎北、平	太田 良作北、平
岩村 芳麿弘、士	久保 七成三、平	澤山 寅太郎東、平	工藤 民藏北、平
奈良 登北、平	佐々木 清助西、平		

第一種講習科第二學年(男)

三十三名

長川谷 房松福嶋、平	築田 藤太郎上、平	齋藤 健太郎南、平	笹森 千秋弘、士
中野 渡義衛上、平	鳴海 八津雄南、士	葛西 清衛西、士	福士 慶吉南、平
三浦 直太郎西、平	高橋 勝良三、平	笹田 愛太郎西、平	沼宮内 逸梧樓上、平
小嶋 繁勝中、平	北澤 吉郎北、海、平	工藤 末吉三、平	杉山 田政次郎弘、士
工藤 征藏北、平	島山 義雄上、士	小笠原 友次郎西、平	中村 與助上、平
木村 幸八郎東、平	川浪 登太郎北、平	石村 粕次郎南、平	阿部 留吉上、平
工藤 繁雄北、平	秋田 兼太郎西、平	關口 三十三三、平	工藤 幸次郎東、平
藤田 寛雄西、士	齋藤 彌四雄中、平	袴田 勝太郎上、平	山正 米太郎西、平
戸來 清藏三、士			

第一種講習科第二學年(女)

三十八名

石井 りつ南、平	堀内 たま東、平	苦米地 はるか北、海、士	岡本 とみ青、平
長内 はつよ南、士	小野 よし弘、士	加塩 ゆき青、平	川守 田よしの三、士
川村 ちる東、平	竹森 あほ弘、平	園村 みち西、平	中井 たき北、平
中野 ちよ弘、士	成田 しを弘、士	良奈岡 ちよ弘、士	上野 そよ上、平
内田 ちよ神奈川、平	井澤 くに北、海、士	大井 ひさの東、平	太田 かつ青、士
工藤 さた北、士	工藤 たけ青、士	工藤 さき南、平	矢野 いそ東、平
雇地 とく三、士	益田 せい南、士	藤村 かよ三、平	藤田 きよ三、平
小枝 しげ南、士	今 上や北、士	江渡 れつ上、士	榊 ゆき南、平
佐藤 りせ岩手、平	三上 やる北、平	三浦 とき三、平	鹿内 きよ弘、士
神 さわ東、平	鈴木 たま東、平		

第一種講習科第一學年(女)

四十一名

岩間 うめ南平	石田 むめ東平	新岡 たけ弘士	土岐 しん弘士
大沼 かをる弘士	太田 もみ下士	岡本 たみ青平	川村 たけ西平
川村 てつ北士	兼平 よし弘士	神山 いち三平	糟谷 きよ南平
高橋 つせ北平	高橋 てる三平	高橋 きくえ青士	高橋 きみ中平
津村 みよ下士	角鹿 はな上平	成田 ちよ青平	長尾 きよ弘士
梨田 てい弘士	植西 きん上士	野呂 のぶ西平	工藤 まる西平
工藤 ふみ東士	工藤 しゆん東士	矢作 もる山形士	柳澤 つる三平
山内 をもと下士	山本 きくよ下平	古山 よね上平	阿部 とよ青士
安藤 ちせ三士	秋元 たか弘士	北島 きよ青平	北山 さく東平
木村 ふみえ北士	三浦 たか弘士	七戸 うめ西平	神 ひさ弘平
嶋守 さだ三士			

第二種講習科(第二回)(男)

三十九名

水越 正義東士	齋藤 貞一東士	澤山 寅市東平	長岡 熊雄東平
鳴海 豊作西平	山口 藤吉郎西平	齋藤 廉西士	藤田 千一郎西士
角田 八十吉中士	笹森 長弘士	山上 東溪中平	古川 繁一中平
鳴海 東洲男南士	海老名 優一南平	能登谷 末藏南平	中山 慶一南平
對馬 金三南士	成田 徹三郎南士	古川 岩五郎南平	藤田 三右衛門南平
齋藤 俊作北平	成田 俊八郎北士	小山内 文司北平	木村 平太郎北平
相米 寅次郎三平	前原 勇次郎三平	田中 之孝上平	中村 新三上士

向中野 則光上平
 熊谷 力治下平
 奈良 晋太郎下士
 白濱 善次郎下士

神市 小心三士
 佐々木 政吉三平
 奥山 三太郎三平
 栗生 三太郎三平

高畑 源五郎三平
 玉川 兼太郎三平
 工藤 芳太郎三平

第七編 統計
第一 本科及講習科生徒郡市別表 (明治四十二年十月末日調)

學 郡市別	本 科				第 一 部			合 計
	第四學年	第三學年	第二學年	第一學年	小 計	男 第二學年	女 第二學年	
東 津 郡	四	九	八	四	二五	二	六	二
西 津 郡	六	一	三	六	一六	二	一	四
中 津 郡	一	八	一〇	九	三〇	四	三	七
南 津 郡	一五	八	七	八	三六	三	二	五
北 津 郡	八	七	八	八	三二	二	三	五
上 北 郡	二	九	四	二	一七	四	四	八
下 北 郡	二	一〇	一	二	一三	四	四	八
三 戸 郡	六	六	八	七	二六	二	九	一
弘 前 市	五	六	八	七	二六	二	九	一
青 森 市	二	二	五	四	一三	一	一	二
岩 手 縣	三	三	一	一	八	一	一	二
宮 城 縣	一	一	一	一	四	一	一	二
山 形 縣	一	一	一	一	四	一	一	二
福 嶋 縣	一	一	一	一	四	一	一	二
北 海 道	一	一	一	一	四	一	一	二
神 奈 川 縣	一	一	一	一	四	一	一	二
計	六〇	五五	七七	七七	二〇三	三三	四二	二二

備考 第二種講習科(第二回)生徒三十九名ハ之ヲ省ク

第二 卒業生種別及員數表 (明治四十二年十月末日調)

種 別	第 一 類				第 二 類			第 三 類	
	小 學 師 範 科 及 中 學 師 範 科	高 等 師 範 科	豫 科	初 等 師 範 科	准 卒 學 生 (應 請 試 驗 二 及 第 ノ モ)	小 尋 常 師 範 科 及 本 科	本 科 第 二 部	簡 易 科	小 第 一 種 講 習 科
回 數	一	四	九	四	三	二	一	一	一
員 數	二五	三六	一四	三五	四〇	六〇	三	六九	三
備 考	修業年限二ケ年	四ケ年	半ケ年	一ケ年	修業年限ナシ當時ノ制度ニヨリ試験願出合格者ニ卒業證書ヲ附與ス今ノ試験檢定ニ全シ	修業年限四ケ年	全一ケ年中學校卒業又ハ之ト同等ノモノヲ入學セシメ小學校卒業生ヲ入學セシメ小學校本科正教員ヲ養成ス	本校ニテハ特ニ此科ヲ常設セス本科ヨリ臨時編入セリ尋常小學校本科正教員ヲ養成ス	修業年限半ケ年中學校卒業生ヲ入學セシメ小學校本科正教員ヲ養成ス

年別種別	第三類		合計
	乙種及第三種講習科	專科講習科	
十一年	男 三 女 三	全 六	五三
十二年	男 二 女 二	全 四	二七
十三年	男 一 女 一	全 二	六一
十四年	男 一 女 一	全 二	二七
十五年	男 一 女 一	全 二	二六
十六年	男 一 女 一	全 二	五六
十七年	男 一 女 一	全 二	四一
合計	男 二六 女 二六	全 五二	

備考 第二種講習科(期間六十日尋常小學) 第一回修了生四十九名ハ本表ニ算入セズ
校正教員學力補充

第三 卒業生年度別調査表 其一

年別種別	第一種		合計
	高等師範科	小學校師範科及中等師範科	
十八年	五	二二	二七
十九年	一六	三三	六七
二十年	一七	一八	六七
小計	三八	一六三	四〇二

備考 本表ハ都度ニヨリ曆年別トセリ

卒業生年度別調査表 其二

年度別種別	第一種		簡易科	講習科(高正)	全(尋正)	全(尋准)	全(裁縫專正)	合計
	第一部	第二部						
二十二年	三七							三七
二十三年	一一							一一
二十四年	一一							一一
二十五年	一九							一九
二十六年	一〇							一〇
二十七年	一四							一四
二十八年	一五							一五
合計	一三七							一三七

合 計	四十一年度	四十年度	三十九年度	三十八年度	三十七年度	三十六年度	三十五年度	三十四年度	三十三年度	三十二年度	三十一年度	二十九年
六〇六	五二	五四	四六	五〇	五二	四一	四二	三九	二九	一八	二一	二七
三八	三八											
五三		八			六	七	六	三	九	三	四	四
二三							二三					
五〇七		七六	七四	六九	三五	七三	三九	七五	三四	三二		
三〇〇							三六		七五	七七		三九
五八一、五八四		四〇					一八					三六
	九〇	一七八										三九
				一一二	九三	一五八	一六三	一七七	一四七	一三〇	二五	五六

第四 本科一部第一學年入學者ニ關スル表 (明治四十二年 四月調)

種 別	東 津		西 津		中 津		南 津		北 津		上 北		下 北		三 戸	市 弘前		青 森	他 府 縣	計
	輕 郡	輕 郡	輕 郡	輕 郡	輕 郡	輕 郡	輕 郡	輕 郡	輕 郡	輕 郡	輕 郡	輕 郡	輕 郡	輕 郡	輕 郡	市 弘前	市 青森	縣 他府		
高等小學 舊四年未卒業ノ新二年モノ	一	二	一	三	一	八	一	三	一	一	五	一	二							二二五
全 卒業ノモノ	八	二五	六	二二	一三	三三	六	三三	二五	一七	一	二二	〇							二六〇
全 新三年卒業ノモノ	七	六	一	三	一	六	一	一	二	二	二	一	八							四六
中學校修學半途ノモノ	八	一七	一	七	一	七	二	二九	四	四	一	一	〇							二三〇
全 卒業ノモノ	八	一七	一	七	二	九	四	三	四	四	一	二	〇							一八
農事講習所修學半途ノモノ							四													四
全 卒業ノモノ																				三
農事補習學校修學半途ノモノ									四											六
乙種實業學校修學半途ノモノ								一〇												三
全 卒業ノモノ								一〇												四
甲種實業學校修學半途ノモノ								四												三
志願者																				二五
入學者																				四四

107

種別	市別	本校講習科(年限)修了ノモノ				計				入學者				志願者			
		全(年限)修了ノモノ		入學者		最高年齢		最低年齢		平均年齢		最高年齢		最低年齢		平均年齢	
		入學者	志願者	最高年齢	最低年齢	平均年齢	最高年齢	最低年齢	平均年齢	最高年齢	最低年齢	平均年齢	最高年齢	最低年齢	平均年齢	最高年齢	
高等小學	輕部	—	—	—	—	—	—	—	—	—	—	—	—	—	—	—	
舊四年未卒業ノ	輕部	—	—	—	—	—	—	—	—	—	—	—	—	—	—	—	
新二年未卒業ノ	輕部	—	—	—	—	—	—	—	—	—	—	—	—	—	—	—	
計																	

第五 第一種講習科第一學年入學者ニ關スル表 (明治四十二年)

種別	市別	本校裁縫專科(年限)修了ノモノ				計				入學者				志願者			
		全(年限)修了ノモノ		入學者		最高年齢		最低年齢		平均年齢		最高年齢		最低年齢		平均年齢	
		入學者	志願者	最高年齢	最低年齢	平均年齢	最高年齢	最低年齢	平均年齢	最高年齢	最低年齢	平均年齢	最高年齢	最低年齢	平均年齢	最高年齢	
全卒業ノモノ	輕部	—	—	—	—	—	—	—	—	—	—	—	—	—	—	—	
實業補習學校修學半途ノモノ	輕部	—	—	—	—	—	—	—	—	—	—	—	—	—	—	—	
全卒業ノモノ	輕部	—	—	—	—	—	—	—	—	—	—	—	—	—	—	—	
高等女學校修學半途ノモノ	輕部	—	—	—	—	—	—	—	—	—	—	—	—	—	—	—	
全新二年卒業ノモノ	輕部	—	—	—	—	—	—	—	—	—	—	—	—	—	—	—	
全卒業ノモノ	輕部	—	—	—	—	—	—	—	—	—	—	—	—	—	—	—	
計		—	—	—	—	—	—	—	—	—	—	—	—	—	—	—	

107

入學者	最低年齡	十五年二月	十五年三月	十五年四月	十五年五月	十五年六月	十五年七月	十五年八月	十五年九月	十五年十月	十五年十一月	十五年十二月	十六年一月	十六年二月	十六年三月
	平均年齡	十六年六月	十五年三月	十五年五月	十五年七月	十五年九月	十五年十一月	十六年一月	十六年三月	十六年五月	十六年七月	十六年九月	十六年十一月	十六年一月	十六年三月

第六 各年度本科入學志願者及入學者一覽表

年	入學志願者	入學者	入學者ト志願者トノ百分比
三十三年	百四十四名	六十二名	四三・〇六
三十四年	百八十六名	七十三名	三九・二五
三十五年	二百一名	七十名	三四・八三
三十六年	二百七十七名	六十九名	二四・九一
三十七年	二百五十九名	六十八名	二七・二〇
三十八年	二百四十九名	七十六名	三〇・五二
三十九年	二百四十六名	七十四名	三〇・〇八
四十年	二百八十五名	七十一名	二四・九一
四十一年	三百十六名	七十九名	二五・〇〇

附科	四十二	四百十八名	七十九名	一八・一八
本科	第十一部	六十九名	四十九名	七五・九七

第七 生徒身軀検査統計表
イ 本科第一部 (明治四十二年四月二十九日検査)

年齢	身 體			胸 圍	脊 柱	體 格	視 力		疾 病	備 考
	長	重	常時				左眼	右眼		
二二	平均 一五九・四 最小 一五二・五 最大 一七二・〇	平均 五九・〇 最小 五七・〇 最大 六五・〇	平均 八三・九 最小 八二・〇 最大 八六・五	平均 一三三・〇 最小 一三〇・〇 最大 一三六・〇	平均 一三三・〇 最小 一三〇・〇 最大 一三六・〇	平均 一三三・〇 最小 一三〇・〇 最大 一三六・〇	平均 一三三・〇 最小 一三〇・〇 最大 一三六・〇	平均 一三三・〇 最小 一三〇・〇 最大 一三六・〇	平均 一三三・〇 最小 一三〇・〇 最大 一三六・〇	平均 一三三・〇 最小 一三〇・〇 最大 一三六・〇
三二	平均 一五九・四 最小 一五二・五 最大 一七二・〇	平均 五九・〇 最小 五七・〇 最大 六五・〇	平均 八三・九 最小 八二・〇 最大 八六・五	平均 一三三・〇 最小 一三〇・〇 最大 一三六・〇	平均 一三三・〇 最小 一三〇・〇 最大 一三六・〇	平均 一三三・〇 最小 一三〇・〇 最大 一三六・〇	平均 一三三・〇 最小 一三〇・〇 最大 一三六・〇	平均 一三三・〇 最小 一三〇・〇 最大 一三六・〇	平均 一三三・〇 最小 一三〇・〇 最大 一三六・〇	平均 一三三・〇 最小 一三〇・〇 最大 一三六・〇
四二	平均 一五九・四 最小 一五二・五 最大 一七二・〇	平均 五九・〇 最小 五七・〇 最大 六五・〇	平均 八三・九 最小 八二・〇 最大 八六・五	平均 一三三・〇 最小 一三〇・〇 最大 一三六・〇	平均 一三三・〇 最小 一三〇・〇 最大 一三六・〇	平均 一三三・〇 最小 一三〇・〇 最大 一三六・〇	平均 一三三・〇 最小 一三〇・〇 最大 一三六・〇	平均 一三三・〇 最小 一三〇・〇 最大 一三六・〇	平均 一三三・〇 最小 一三〇・〇 最大 一三六・〇	平均 一三三・〇 最小 一三〇・〇 最大 一三六・〇

年三二				年五二				年六二				年 齡	
平	最	最	總	平	最	最	總	平	最	最	總	長	身
均	小	大	數	均	小	大	數	均	小	大	數		體
一五七	一五四	一五八	一五二	一六〇	一五七	一六三	一五五	一六六	一六三	一七〇	一六〇	七〇	重
七〇	七〇	七〇	七〇	八四	八四	八四	八四	九六	九六	九六	九六		胸
													圍
													差
													左
													強
													弱
													中
													強
													弱
													中
													強
													弱
													中
													強
													弱
													中
													強
													弱
													中
													強
													弱
													中
													強
													弱
													中
													強
													弱
													中
													強
													弱
													中
													強
													弱
													中
													強
													弱
													中
													強
													弱
													中
													強
													弱
													中
													強
													弱
													中
													強
													弱
													中
													強
													弱
													中
													強
													弱
													中
													強
													弱
													中
													強
													弱
													中
													強
													弱
													中
													強
													弱
													中
													強
													弱
													中
													強
													弱
													中
													強
													弱
													中
													強
													弱
													中
													強
													弱
													中
													強
													弱
													中
													強
													弱
													中
													強
													弱
													中
													強
													弱
													中
													強
													弱
													中
													強
													弱
													中
													強
													弱
													中
													強
													弱
													中
													強
													弱
													中
													強
													弱
													中
													強
													弱
													中
													強
													弱
													中
													強
													弱
													中
													強
													弱
													中
													強
													弱
													中
													強
													弱
													中
													強
													弱
													中
													強
													弱
													中
													強
													弱
													中
													強
													弱
													中
													強
													弱
													中
													強
													弱
													中
													強
													弱
													中
													強
													弱
													中
													強
													弱
													中
													強
													弱
													中
													強
													弱
													中
													強
													弱
													中
													強
													弱
													中
													強

年七一				年八一				年九一				年〇二				年一二				年 齡	身 體
平均	最小	最大	總數	平均	最小	最大	總數	平均	最小	最大	總數	平均	最小	最大	總數	平均	最小	最大	總數		
147.4	137.5	155.0	3398.0	147.1	138.0	154.4	3541.1	149.6	145.5	154.6	3463.3	146.3	141.5	151.5	3288.2	150.0	145.5	155.0	3398.0	身長	長
45.36	35.80	55.70	1086.3	46.34	38.40	59.60	1141.0	47.89	43.00	56.50	1000.0	47.65	40.10	56.10	990.0	57.70	51.00	64.00	1288.0	體重	重
77.4	67.0	81.0	1761.0	77.6	70.0	89.0	1941.0	77.3	74.0	83.0	1669.0	75.3	71.0	80.0	1520.0	82.0	77.0	87.0	1870.0	胸圍	常時
63	40	85	1505	59	45	80	1190	56	40	75	1050	52	40	70	1110	55	40	70	1110	ノ差	盈虛
																				脊 柱	左 強 中 弱
																					右 強 中 弱
																					後 強 中 弱
																					屈 強 中 弱
																					體 強 中 弱
																					格 強 中 弱
																					視 正 眼 兩
																					視 正 眼 左
																					視 遠 右 眼
																					視 遠 左 眼
																					疾 眼
																					力 疾 眼
																					疾 眼 力 疾
																					者ルア障故ニ力疾
																					疾 眼 力 疾
																					者ルア齒齶
																					者ルキナ齒齶
																					疾 病
																					疾 病
																					員 人 總
																					員 人 總
																					備 考
																					備 考

ハ 第一種講習科女 (明治四十二年四月二十九日検査)

年八一				年九一				年〇二				年一二				年二二					
平均	最小	最大	總數	平均	最小	最大	總數	平均	最小	最大	總數	平均	最小	最大	總數	平均	最小	最大	總數		
158.0	152.7	169.0	1895.4	163.7	155.1	165.0	1981.3	155.6	150.0	156.1	1812.3	160.8	154.3	161.1	1861.2	158.5	155.5	165.5	1981.3	身長	長
43.4	40.7	56.1	520.7	48.3	48.8	60.0	503.3	50.5	46.5	54.5	500.9	47.0	44.2	52.2	448.4	50.8	48.8	58.8	503.3	體重	重
76	76	87	981	82	80	87	949	79	76	81	857	74	74	82	860	83	83	88	918	胸圍	常時
86	61	96	756	75	68	85	648	88	85	90	875	67	67	77	611	88	88	88	756	ノ差	盈虛
																				脊 柱	左 強 中 弱
																					右 強 中 弱
																					後 強 中 弱
																					屈 強 中 弱
																					體 強 中 弱
																					格 強 中 弱
																					視 正 眼 兩
																					視 正 眼 左
																					視 遠 右 眼
																					視 遠 左 眼
																					疾 眼
																					力 疾 眼
																					疾 眼 力 疾
																					者ルア障故ニ力疾
																					疾 眼 力 疾
																					者ルア齒齶
																					者ルキナ齒齶
																					疾 病
																					疾 病
																					員 人 總
																					員 人 總
																					備 考
																					備 考

二二三

二二三

年六	平均	最小	最大	總數
一四、五	一三五、〇	一五、五	一五、五	三、七〇、五
四、五	三三、〇	三、〇	三、〇	一、〇〇〇、〇
五、〇	六六、〇	六、〇	六、〇	一、六八〇、〇
五、五	七三、〇	七、〇	七、〇	一、三〇〇、〇
六、〇	八〇、〇	八、〇	八、〇	一、三〇〇、〇
六、五	八六、〇	八、〇	八、〇	一、三〇〇、〇
七、〇	九二、〇	九、〇	九、〇	一、三〇〇、〇
七、五	九八、〇	九、〇	九、〇	一、三〇〇、〇
八、〇	一〇四、〇	十、〇	十、〇	一、三〇〇、〇
八、五	一〇九、〇	十、〇	十、〇	一、三〇〇、〇
九、〇	一一四、〇	十、〇	十、〇	一、三〇〇、〇
九、五	一二〇、〇	十、〇	十、〇	一、三〇〇、〇
一〇、〇	一二五、〇	十、〇	十、〇	一、三〇〇、〇
一〇、五	一三〇、〇	十、〇	十、〇	一、三〇〇、〇
一〇、五	一三〇、〇	十、〇	十、〇	一、三〇〇、〇

第八生徒年齢別表 (明治四十二年十月末日調)

科習講種一第	部一第科本				學年	最長	最少	平均	人員
	第一學年(女)	第二學年(女)	第二學年(男)	合計					
合計	一九、一〇	二〇、一〇	二五、七	二四、六	一九、一〇	一五、九	一五、九	一八、〇	一一二
第一學年(女)	一九、一〇	二〇、一〇	二五、七	二四、六	一九、一〇	一五、九	一五、九	一八、〇	一一二
第二學年(女)	—	—	—	—	—	—	—	—	—
第二學年(男)	—	—	—	—	—	—	—	—	—
合計	—	—	—	—	—	—	—	—	—
第一學年	—	—	—	—	—	—	—	—	—
第二學年	—	—	—	—	—	—	—	—	—
第三學年	—	—	—	—	—	—	—	—	—
第四學年	—	—	—	—	—	—	—	—	—
合計	—	—	—	—	—	—	—	—	—
第一學年	—	—	—	—	—	—	—	—	—
第二學年	—	—	—	—	—	—	—	—	—
第三學年	—	—	—	—	—	—	—	—	—
第四學年	—	—	—	—	—	—	—	—	—
合計	—	—	—	—	—	—	—	—	—

第九生徒従前教育別表 (明治四十二年十月末日調)

科習講種一第	部一第科本				學年	中等學校(高等女學校)修業中途ノモノ	高等小學校(新制二年)卒業ノモノ	同上新制三年卒業ノモノ	同上新制二年(舊制四年)修業中途ノモノ	尋常小學校(舊制四年)卒業ノモノ	其他ノモノ	合計
	第一學年女	同女	第二學年男	計								
合計	九六	一九	八	五	六	七七	一一	一一	一一	一一	一一	三三五
第一學年女	九六	一九	八	五	六	七七	一一	一一	一一	一一	一一	三三五
同女	—	—	—	—	—	—	—	—	—	—	—	—
第二學年男	—	—	—	—	—	—	—	—	—	—	—	—
計	—	—	—	—	—	—	—	—	—	—	—	—
第一學年	—	—	—	—	—	—	—	—	—	—	—	—
第二學年	—	—	—	—	—	—	—	—	—	—	—	—
第三學年	—	—	—	—	—	—	—	—	—	—	—	—
第四學年	—	—	—	—	—	—	—	—	—	—	—	—
合計	—	—	—	—	—	—	—	—	—	—	—	—
第一學年	—	—	—	—	—	—	—	—	—	—	—	—
第二學年	—	—	—	—	—	—	—	—	—	—	—	—
第三學年	—	—	—	—	—	—	—	—	—	—	—	—
第四學年	—	—	—	—	—	—	—	—	—	—	—	—
合計	—	—	—	—	—	—	—	—	—	—	—	—

第十 生徒父兄業務別 (明治四十二年 十月末日調)

學年	本 科 第 一 部				第 一 種 講 習 科			合 計
	第 四 學 年	第 三 學 年	第 二 學 年	第 一 學 年	小 計	第 一 學 年 女	第 二 學 年 女	
農 業	三〇	三四	三六	二九	一二九	七	五	一六二
工 業	二		三	三	八			一一
商 業	三	二	六	八	一九	七	三	三〇
雜 業		一			二	二		四
官 吏	二	二	二	四	一〇	五	三	一八
公 吏	二	二	三	三	一〇	三	七	二二
教 員	四	二	三	一〇	一九	七	七	三七
神 官 僧 侶			二		二	一	二	五
無 職	一七	一二	一五	二〇	六四	九	九	八六
計	六〇	五五	七一	七七	二六三	四一	三八	三七五

第十一 經費各年度豫算及決算額一覽表

年 度	科 目		同 決 算 高	臨 時 費 豫 算 高	同 決 算 高
	經 常 費 豫 算 高	同 決 算 高			
三十三年度	三七、〇三一	三四七	三六、八〇〇	一一、九三六	一一、八五三
三十四年度	四〇、二八七	四二八	四〇、二八四	三、一二五	三、〇六〇
三十五年度	四二、五一三	三五四	四一、五〇三	一、六一一	一、四八八
三十六年度	四二、七二六	三三六	四〇、一七六	四一、四七五	三四九〇〇
三十七年度	四三、一九九	七五一	四一、五〇一		
三十八年度	四二、五五〇	二五六	四一、二五四	六〇、一一八	五八六九四
三十九年度	四四、一九四	〇四六	四三、九四二	八〇、〇〇〇	七九八〇〇
四十年度	四三、五八三	四一九	四四、一九五	三〇、〇〇〇	三〇、〇〇〇
四十一年度	四九、九〇四	〇六三	四九、七五三	一、八八一	一、八八〇
四十二年度	五〇、二六三	四三一		二八〇	五四〇

第十二 明治四十二年度經費一覽表

科 目	給 付		比 較	備 考
	本 年 度 豫 算 高	前 年 度 豫 算 高		
俸 給	一五、二七六	一四、六四〇	六三六	

教諭及助	一一、五九二〇〇〇	一〇、九五六〇〇〇	六三六〇〇〇
訓導俸給	二、九四〇〇〇〇	二、九四〇〇〇〇	
書記俸給	六四八〇〇〇	六四八〇〇〇	
雇員給	九六〇〇〇	九六〇〇〇	
雜給	二、〇九六三二〇	一、九一二二〇〇	一八五〇二〇
旅費	四一九三二〇	四七二二〇〇	△五一九八〇
校醫手當	一〇〇〇〇〇	一〇〇〇〇〇	
舍監手當	一六八〇〇〇	一六八〇〇〇	
武術教授手當	一八〇〇〇〇		一八〇〇〇〇
訓導手當	八四〇〇〇	八四〇〇〇	
小學校教員夏季講習會講師手當	五〇〇〇〇		五〇〇〇〇
喇叭手小使給料	七五六〇〇〇	七五六〇〇〇	
諸雇料	一二六〇〇〇	一二六〇〇〇	
賞與金	二二三〇〇〇	二〇六〇〇〇	七〇〇〇
			前年度本校費ノ中ニ包含ス

生徒費	二七、七二七四九一	二五、七七七三六六	一、九五〇一二五
食費	一二、九二七六〇〇	一二、九二七六〇〇	
修學旅費	二六五七五〇	二八〇五〇〇	△一四七五〇
被服費	四、一三四一四一	四、二八九二六六	△一五五一二五
諸雜費	三、〇〇〇〇〇	三、〇〇〇〇〇	
小學校教員第一種講習科生徒手當	五、二八〇〇〇〇	三、五二〇〇〇〇	一七六〇〇
同第二種講習科生徒手當	二、二二〇〇〇〇		二、二二〇〇〇〇
本科第二部生手當		一、七六〇〇〇〇	△一、七六〇〇〇〇
校費	四、二六〇五六〇	四、八二九五六〇	△五六八〇〇〇
退職給與金	一〇〇〇〇	一〇〇〇〇	
國庫納金	一六一八〇〇	一五五四四〇	六三六〇〇
修繕費	七三二一三六〇	七八八九六〇	△五七六〇〇
合計	五〇、二六三四三一	四八、一一二五二六	二、一五〇九〇五
臨時費	二八〇五四〇	一、八八一七五〇	△一、六〇二二一〇

附

錄

附 錄

第一 職員貯金規約

- 第一條 職員ハ毎月俸給額百分ノ一以上ヲ貯金スルモノトス但最下限ヲ拾錢トス
- 第二條 貯金ハ郵便貯金規則ニ依ル規約貯金ト爲ス
通帳ハ各個別トシ學校長之ヲ保管ス
- 第三條 貯金ニ關スル事務ハ會計擔任書記之ヲ取扱フモノトス
- 第四條 貯金ハ轉任、休職、退職ノ外ハ拂戻スコトヲ得ス但學校長ノ承認ヲ得タルトキハ此ノ限ニアラス
- 第五條 貯金ハ月俸相當ノ額ニ達シタルトキハ之ヲ行ハサルコトヲ得
- 第六條 増俸ノ場合ハ増俸月額ノ半額ニ對スル金圓ヲ其月若クハ其翌月ニ於テ一回貯金ヲナスモノトス
- 第七條 本規約ハ他ヨリノ兼務者及囑託教員ニハ之ヲ適用セス
- 第二 職員吊慰規約 (明治四十二年八月改定)
- 第一條 本校職員ハ毎月俸給千分ノ四ヲ醸出シ職員ノ吊慰金ニ充ツルモノトス
- 第二條 本規約ノ事務ヲ處理スル爲メ委員三名ヲ置ク
- 第三條 委員ノ任期ハ三ヶ月間トス
- 第四條 左記事項ニ該當スル標準ニヨリ金品ヲ贈與スルモノトス
- 一 轉任退職若クハ休職ノ場合

(イ) 本校在職 滿一ヶ年以内 金壹圓

(ロ) 同 滿一ヶ年ヲ増ス毎ニ壹圓加フ

二 重病ニ罹リタル場合 金壹圓以上參圓以下
但病氣ニテ引籠リ三週間以上ノ者ハ之ニ準ス

三 天災ニ罹リタル場合 金壹圓以上十圓以下
火災(全機若クハ牛燒)
(イ) 水災(床上ニ浸水)及其他天災
(ロ) 死亡シタル場合 金壹圓内外

四 在職 一箇年以内 金拾圓

(イ) 但一箇年ヲ増ス毎ニ金壹圓ヲ加フ

五 同一家族中ニ死亡者アリタル場合 金五圓
父母、配偶者及滿十八歳以上ノ子
祖父母、兄弟、滿六歳以上ノ弟妹、滿一歳以上ノ子 金貳圓
滿一歳未滿ノ子 金壹圓

第五條 在籍生徒死亡ノ際ハ金壹圓ニ弔詞ヲ添ヘテ贈與スルモノトス

第三 青森縣師範學校々友會則

第一章 總 則

第一條 本會ハ本校訓育ノ趣旨ニ遵ヒ知徳ヲ研磨シ身体ヲ鍛練シ以テ善良ナル校風ヲ發揚スルヲ目的トス

第二條 本會ハ青森縣師範學校校友會ト稱ス

第三條 本會ハ本校職員及生徒ヲ以テ組織シ職員ハ之ヲ特別會員トシ生徒ハ之ヲ正會員トス

本校ノ元職員又ハ卒業生ニシテ入會ヲ望ムモノハ之ヲ客員トス

第四條 本會ハ第一條ノ目的ヲ達センガ爲メニ運動團及學藝團ヲ設ケ前項ニ屬セザル事項ト雖モ第一條ノ目的ヲ達スルニ適當ト認ムルモノハ臨時之ヲ施行スルコトアルベシ

第五條 本會ニ左ノ役員ヲ置ク

會長	一名
運動團長	一名
學藝團長	一名
主 幹	二名
幹 事	二名

會長ハ學校長之ニ當リ運動團長學藝團長及主幹ハ特別會員中ヨリ會長之ヲ囑托シ幹事ハ正會員ノ互選ニヨリ之ヲ定ム

第六條 會長ハ一切ノ會務ヲ總理シ運動團長及學藝團長ハ當該團ノ事務ヲ統轄シ主幹及幹事ハ庶務並ニ會計ヲ掌ル

第七條 本會役員ノ任期ハ會長ヲ除クノ外總テ一ヶ年トス

第八條 會長ハ必要ト認ムルトキハ臨時ニ委員ヲ囑託スルコトアルヘシ

第九條 本會ノ經費ハ左ノ各號ヲ以テ之ニ充ツ

一 正會員會費

一 正會員入會費

一 特別會員補助金

一 寄附金

本會ニ囑スル現金ハ適當ノ方法ニ依リ銀行ニ預入ルモノトス

本會ノ會計年度ハ毎年四月始マリ翌年三月ニ終ル

第十條 本會ハ毎年四月協議會ヲ開キ左ノ事項ヲ舉行ス

一 前年度事業ノ報告ニ關スル件

二 前年度經費決算ノ報告ニ關スル件

三 該年度ニ於ケル事業ノ改良ニ關スル件

四 該年度ニ於ケル經費豫算ニ關スル件

五 其他必要ナル事項

前項決算ノ事項ハ總テ會長ノ認可ヲ經ヘキモノトス

協議會ハ會則ノ改正ニ關シ意見ヲ會長ニ陳ブルコトヲ得

第十一條 前項ノ協議會ハ左ニ掲ゲルモノヲ以テ之ヲ組織ス

一 議長特別會員中ヨリ會長之ヲ指定ス

二 説明委員主幹及幹事之ニ當ル

三 議員第十六條及第二十一條ニヨリテ定メラレタル正會員中ノ役員

特別會員ハ會議ニ列席シ意見ヲ陳ブルコトヲ得

第十二條 會長ニ於テ必要ト認ムルトキハ臨時ニ協議會ヲ開カシムルコトアルベシ

第十三條 時宜ニヨリ毎年一回會報ヲ發刊スルコトアルベシ

第十四條 本則實施上ニ必要ナル細則ハ關係役員ニ於テ會長ノ承認ヲ經テ之ヲ定ム

第二章 運動團

第十五條 運動團ニ左ノ諸部ヲ置ク

一 擊劍部

二 柔道部

三 器械体操部

四 弓術部

五 野球部

六 庭球部

七 蹴鞠部

八 端艇部

九 游泳部

十 遊技部

第十六條 正會員ハ第十五條第二ヨリ第七ニ至ル各部ノ内一部以上ニ屬スルコトヲ要ス

第十七條 各部ニ監督二名部長副部长各一名ヲ置ク必要ト認ムル時ハ理事若干名ヲ置クコトヲ得

監督ハ特別會員中ヨリ會長之ヲ囑託シ部長副部长及理事ハ當該部員ノ互選ニ因リ之ヲ定ム

第十八條 監督ハ指導獎勵ノ任ニ當リ部長副部长ハ部務ヲ掌理ス

第十九條 本團ハ毎年適當ノ時期ニ於テ競技會運動會及遠足會ヲ舉行ス

第三章 學藝團

第二十條 學藝團ニ左ノ諸部ヲ置ク

一 講談部

二 音樂部

三 圖書部

四 娛樂部

第二十一條 前條各部ノ役員ニ關シテハ第十七條第十八條ヲ適用ス

第二十二條 講談部ニ於テハ每學期一回以上上部會每學年一回以上大會ヲ開キ左ノ事項ヲ舉行ス

一 正會ノ演說講話討論等

二 特別會員ノ講話批評等
三 校外名士ノ講話

部會ハ學年別ニ依リ之ヲ開クモノトス此場合ニ於テハ當該學級監督及級長等其事務ヲ處理ス
大會ハ之ヲ公開スルコトアルヘシ

第二十三條 音樂部ニ於テハ平素特別會員及正會員ノ練習セル歌曲ニツキ凡每學期一回大會ヲ開ク大會ハ公開スルコトアルヘシ

第二十四條 圖書部ニ於テハ本校寄宿舎内ニ圖書室ヲ設ケ會員修學ノ便ニ供ス

第二十五條 娛樂部ニ於テハ新聞雜誌ノ縱覽其他適當ノ方法ヲ設ケテ會員ノ慰安ヲ圖ルモノトス

第四 青森縣師範學校校友會役員

會長	學藝團長	主幹	幹事	監督
秋鹿 見橋	勝又 鄭次郎	今力 太郎	平田 耕一	劍部
運動團長	津嶋 剛之介	齋藤 龍涓	道部	柔部
教諭	木梨 延太郎	木梨 延太郎	山崎 勇馬	山崎 勇馬
教諭心得	政所 重三郎	奈良 俊三	監督	監督
成田 貢	盛末 太郎	辻田 富吉	教諭	教諭
木梨 延太郎	津嶋 剛之介	齋藤 龍涓	監督	監督
勝又 鄭次郎	今力 太郎	平田 耕一	幹事	幹事
劍部	津嶋 剛之介	齋藤 龍涓	副部長	副部長
木梨 延太郎	木梨 延太郎	木梨 延太郎	監督	監督
津嶋 剛之介	津嶋 剛之介	津嶋 剛之介	副部長	副部長
齋藤 龍涓	齋藤 龍涓	齋藤 龍涓	監督	監督
道部	道部	道部	副部長	副部長
山崎 勇馬	山崎 勇馬	山崎 勇馬	監督	監督

監督	監督	監督	監督	監督	監督
土田 雄一郎	齋藤 龍涓	山崎 勇馬	石坂 貞治	小野 二郎	辻田 富吉
副部長	副部長	副部長	副部長	副部長	副部長
教諭心得	教諭	教諭	教諭	助教諭心得	助教諭心得
森田 寬一	津嶋 剛之介	津嶋 剛之介	森田 重次郎	三浦 茂八	佐藤 富雄
谷口 俊夫	菊池 泰次郎	青木 勇藏	森田 重次郎	嶋影 盛元	嶋影 盛元
監督	監督	監督	監督	監督	監督
土田 雄一郎	齋藤 龍涓	山崎 勇馬	石坂 貞治	小野 二郎	辻田 富吉
副部長	副部長	副部長	副部長	副部長	副部長
教諭心得	教諭	教諭	教諭	助教諭心得	助教諭心得
森田 寬一	津嶋 剛之介	津嶋 剛之介	森田 重次郎	三浦 茂八	佐藤 富雄
谷口 俊夫	菊池 泰次郎	青木 勇藏	森田 重次郎	嶋影 盛元	嶋影 盛元
監督	監督	監督	監督	監督	監督
土田 雄一郎	齋藤 龍涓	山崎 勇馬	石坂 貞治	小野 二郎	辻田 富吉
副部長	副部長	副部長	副部長	副部長	副部長
教諭心得	教諭	教諭	教諭	助教諭心得	助教諭心得
森田 寬一	津嶋 剛之介	津嶋 剛之介	森田 重次郎	三浦 茂八	佐藤 富雄
谷口 俊夫	菊池 泰次郎	青木 勇藏	森田 重次郎	嶋影 盛元	嶋影 盛元

部 監	部 監	部 監	部 監	部 監	部 監
長 督	長 督	長 督	長 督	長 督	長 督
◎樂	◎器	◎書	◎講	◎遊	◎器械
樂部	器械部	書部	講部	遊部	器械部
好川誠二	中山一吉	西館彌輔	勝又耕一	木梨延太郎	中村孝太郎
副部長	副部長	副部長	副部長	副部長	副部長
教諭	教諭	助教諭心得	教諭	教諭心得	教諭心得
小笠原清	土田雄一	佐藤富雄	今力太郎	成田	成田
長	長	長	長	長	長
◎樂	◎器	◎書	◎講	◎遊	◎器械
樂部	器械部	書部	講部	遊部	器械部
好川誠二	中山一吉	西館彌輔	勝又耕一	木梨延太郎	中村孝太郎
副部長	副部長	副部長	副部長	副部長	副部長
教諭	教諭	助教諭心得	教諭	教諭心得	教諭心得
小笠原清	土田雄一	佐藤富雄	今力太郎	成田	成田
長	長	長	長	長	長

部 監	部 監	部 監	部 監	部 監	部 監
長 督	長 督	長 督	長 督	長 督	長 督
◎雜	◎理	◎販	◎販	◎理	◎理
雜部	理部	販部	販部	理部	理部
江波作善	今力太郎	北島三郎	今力太郎	今力太郎	今力太郎
副部長	副部長	副部長	副部長	副部長	副部長
教諭	教諭	教諭	教諭	教諭	教諭
森田寛一	嶋影盛元	嶋影盛元	嶋影盛元	嶋影盛元	嶋影盛元
長	長	長	長	長	長
◎雜	◎理	◎販	◎販	◎理	◎理
雜部	理部	販部	販部	理部	理部
江波作善	今力太郎	北島三郎	今力太郎	今力太郎	今力太郎
副部長	副部長	副部長	副部長	副部長	副部長
教諭	教諭	教諭	教諭	教諭	教諭
森田寛一	嶋影盛元	嶋影盛元	嶋影盛元	嶋影盛元	嶋影盛元
長	長	長	長	長	長

一 本科生ノ兵役ニ關スル事項ヲ大別スレバ徵兵適齡、徵集猶豫、六週間現役ノ三項トナスベシ以下

第五 兵役ニ關スル心得

右ノ三項ニツキテ心得ヘキ事項ノ大要ヲ述ブベシ

(一) 徵兵適齡

一 毎年一月一日ヨリ十一月三十日迄ニ滿二十歳ト爲ル者ハ其年一月中ニ又十二月一日ヨリ同月三十日迄ニ滿二十歳トナルモノハ翌年一月中ニ(主戶ニ非サル者)市町村長ニ届出ツルヲ要ス其書式左ノ如シ

徵兵適屆 (用紙半紙以下同シ)

一本籍地 何市何町村大字何字何番地

一族稱及續柄 平民某何男

一職業 何業兼何業

一氏名 何某

一出生年月日 何年何月何日

一丁年ニ達スル年月日 何年何月何日

右徵兵令第二十五條ニ依リ及御届候也

年 月 日

市長、町村長宛

戸主 氏

名印

(二) 徵集猶豫

一 在學中徵兵適齡ニ達スルモノハ其年ノ四月十五日迄ニ學校ヨリ交付セラレタル在學證明書ヲ添へ本籍地ノ市町村長ヲ經テ左ノ徵集猶豫願ヲ差出スベシ其ノ書式左ノ如シ

在學證明書交付願

原籍地何々族稱、戸主トノ續柄

寄留地何々

明治何年何月何日入學

氏 名

年月日生

右明治何年徵兵適齡ニ付在學證明書御交付相成度此段奉願候也

年 月 日

本科第何部何學年

右 氏

名印

青森縣師範學校長宛

徵集猶豫願

一本籍地

一族稱及續柄

一職業

一適齡年

一願出ノ事故 何年何月何日以來何々學校在學何處在住

右御許可相成度徵兵事務條例第五十五條ニ依リ別紙證明書相添ヘ奉願候也

年 月 日

氏

名印

聯隊區徵兵官宛
前書ノ通相違無之候也

年 月 日

市町村長 氏

名 印

備 考

一 在學ノ故ヲ以テ願出ヅル者ハ職業ヲ記載スルニ及ハス
二 本願書ニ添付スヘキ證明書ハ正本ニ限ル

(三) 六週間現役

一 本科生徒ハ卒業シテ就職ニ就クトキハ其ノ年又ハ其ノ翌年ニ於テ在職地師管内ノ歩兵隊ニ編入セラレ六週間現役ニ服役セシメラル但丁年(年齢ハ六月一日)ニ達セルモノハ其ノ丁年ニ達シタル年入營スルモノトス
前項ニ依リ六週間現役ニ服スヘキ資格ヲ有スル者ハ其ノ就職ニ就キタル日ヨリ二週間以内ニ師範學校長ノ卒業證明書及在職小學校長ノ在職證明書ヲ添へ本籍地ノ市町村長ニ届出ツヘシ其ノ様式左ノ如シ

六週間現役ニ服スヘキ資格届

- 一 卒業シタル師範學校名 何々師範學校
- 一 在職ノ小學校名 何郡市町村何々學校
- 一 本 籍 地 何縣何郡市町村大字何々番地
- 一 族 稱 及 續 柄 平民某弟
- 一 生 年 月 日 何年何月何日

右陸軍六週間現役條例施行細則第一條ニ依リ別紙卒業證明書及在職證明書相添へ及御届

候也

年 月 日

市長、町村長宛

氏

名 印

備 考

一 續柄ノ欄ニハ戸主トノ續柄ヲ記スルモノトス
學校長ニ差出スベキ卒業證明書交付願ノ書式ハ左ノ如シ

卒業證明書交付願

原籍何々族稱、戸主トノ續柄
寄留地何々

本科第何部

明治何年何月何日卒業

右兵役上必要ニ付卒業證明書御交付相成度此段奉願候也

年 月 日

青森縣師範學校長宛

氏

年 月 日 生

名 印

- 一 在職小學校長ヨリ在職證明書ヲ受ケントスル時注意スヘキコトハ自己ノ戶籍謄本ヲ其ノ學校長ニ差出スベキコトナリコレハ在職小學校長ニ於テモ届出ノ手續上必要ノモノナレバナリサレバ各自ハ卒業ノ期近ツキタルトキハ戶籍謄本ヲ取寄セ置クコトハ肝要ナルベシ
- 一 六週間現役ニ服スヘキ時期ハ六月一日乃至十月一日ノ間ニ於テ入營セシメラル
- 一 六週間現役兵ニハ現役兵トシテノ手當ヲ支給セラレサルモノトス

一 徵兵検査ヲ受クル爲メノ往復旅費及入營旅費ハ在職學校所在地所管ノ郡長ニ於テ徵兵旅費規則ニ依リ支給セララル但弘前市在職者ハ中津輕郡長ヨリ青森市在職者ハ縣廳ヨリ支給セララル、モノトス傷疾疾病其ノ他己ムヲ得サル事故ニ依リ身体検査ヲ受クルコト能ハサル場合若クハ入營期日ヨリ三日以内ニ入營シ難キ場合ハ在職學校長ヲ經テ其旨前者ハ郡市長ニ後者ハ聯隊區司令官ニ宛テ届出ツベシ但傷疾疾病ハ醫師ノ診斷書ヲ添フベシ(届書式ハ略ス)

一 六週間現役ニ服スヘキ者服役中ノ者若クハ其ノ服役ヲ終リタル者滿二十八歳以下ニシテ身上ニ關スル戶籍ノ異動ヲ生シタルトキハ其ノ都度在職學校長ヲ經テ知事ニ届出ツベシ

一 以上ハ學校長ノアル小學校ニ訓導トシテ就任シタル場合ニ於ケル心得ノ一班ナルカ自己カ若學校長兼任ニテ就職シタル時ハ尙他ニ心得ヘキコト甚多シ依テ左ニ兵役上ノコトニ關スル法令ノ要目ヲ掲ク

- 一 徵兵令
明治二十二年一月 法律第一號
- 二 徵兵事務條例
明治二十九年三月 勅令第百十二號
- 三 在學證明書交付手續
明治二十六年十二月廿六日 文部省令第三十六號
- 四 陸軍六週間現役兵役條例
明治四十一年二月十三日 勅令第九號
- 五 同 施行細則
全 年二月十四日 陸軍省令第三號
- 六 徵兵事務取扱手續
明治四十二年一月廿六日 青森縣訓令甲第六號
- 七 陸軍六週間現役兵役事務取扱手續
明治四十二年一月廿六日 青森縣訓令甲第七號
- 八 陸軍六週間現役ニ服スヘキ者ノ年齢計算方法
明治四十二年五月十八日 陸軍省令第三十五號

本科第一部教科用圖書配當表 (明治四十二年度) ○印ハ參考用

學科	修身	教育	國語及漢文	英語
本科第一部 第一學年	吉田靜致 師範 修身教科書 卷一		吉田彌平 本科用 師範 國文教科書一、二 小山左文二 日本文法 提要 國語漢文研究會 訂改 新編漢文讀本 一	岡倉由三郎 金港堂 新英習字帖 三、四
全 第二學年	塚原政次 新編 心理學教科書 今福 忍 最新 論理學教科書		全 上 三、四	花輪虎太郎 全 上 二、三 五、六
全 第三學年	大瀨甚太郎 訂改 新編教育學教科書 小泉又一、乙竹岩造 各小學校 教授法		全 上 五、六	花輪虎太郎 全 上 三、四
全 第四學年	渡邊、中嶋 倫理學教科書		全 上 五	花輪虎太郎 高等英作文教科書

歷史	地理	數學	物理及化學	博物	法制及經濟
齋藤要章 師範學校用 合 歷史教科書一、二 日本史 修正 本邦史綱 下 桑原隲藏 東洋史、教科書 附圖 新作元八、峰岸米造 編 西洋史綱 附圖	六盟館 日本新地理 外國新地理 佐藤傳藏 修正中學地文學教科書 寺尾壽 中學校數 代數ノ部 學教科書	藤澤利喜太郎 算術教科書上下 全 上 下 藤澤利喜太郎 訂初等代數學教科書上 林鶴一 平面ノ部 新撰幾何學教科書 本多光太郎 新撰物理學教科書 和田猪三郎、倉林源四郎 中等化學教科書 安田篤 最新植物學教科書 撰新 鑛物學教科書 脇水鐵五郎	濱幸次郎、河野齡藏 普通生理衛生教科書 實作佳吉 普通動物學教科書 和屋彦太郎、相川茂卿 中等法制經濟教科書	玉木本三郎 中等習字帖上中 白濱徹 新師範學校圖書帖一 式 上原六四郎外二人 師範手工教科書前編 天谷秀、多梅稚 初等オルガン教科書 横井時敬、佐々木祐太郎 農業原論	體操 步兵操典草案 體操 步兵操典草案 體操 步兵操典草案 體操 步兵操典草案 體操 步兵操典草案 體操 步兵操典草案 體操 步兵操典草案 體操 步兵操典草案

習字	圖書	手工	音樂	體操	農業	學科	修身	教育
玉木本三郎 中等習字帖上中 白濱徹 新師範學校圖書帖一 式 上原六四郎外二人 師範手工教科書前編	全 上 二 全 上 三 全 上 四、五	全 上 全 上 全 上	全 上 全 上 全 上	全 上 全 上 全 上	全 上 全 上 全 上	第一種講習科(男) 第二學年 全 第一學年(女) 全 第二學年(女) 第二種講習科(第二回)	井上哲次郎 師範修身教科書三 井上哲次郎 訂女子修身教科書三 全 上 四	小平高明 實用教授法要 小平高明 實用教授法要 吉田升太郎 小學校教育法規二冊 員必携

講習科教科用圖書配當表 (明治四十二年度) ○印、參考用

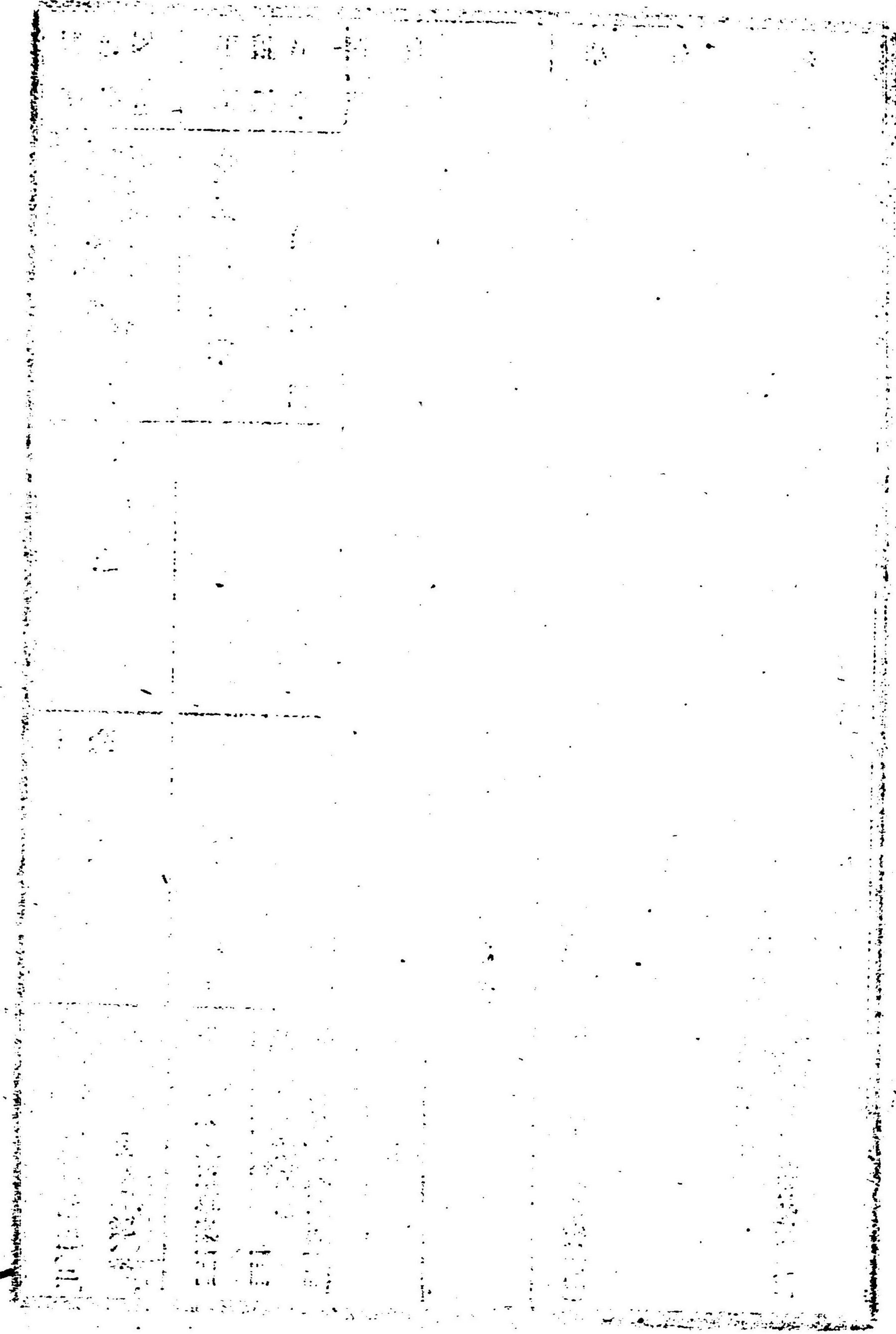
手工	圖書	理科	地理	歷史	算術	國語
岡山秀吉 講習 用書 手工科教授法講義	新式師範學校圖書帖二、五 白濱敬 全	佐藤禮介、根岸福彌 訂理科教科書 理化篇 博物篇	六盟館 外國新地理	齋藤斐章 師範學校用 合統歷史教科書日本史下	寺尾壽 中學校數算術ノ部下 學教科書	師範學科研究會 講習 國語讀本三、四 玉木本三郎書 內海好藏編 中等習字帖下
	新高等女子學校圖書帖三	文部省 第五學年用 尋常小學理科書 教師用	六盟館 日本新地理	文部省 小學日本歷史 一、三	師範學科研究會 講習 算術教科書上	明治書院編纂部 再高等女子讀本四、五 全 上 中
	全 上 二、三	佐藤禮介、根岸福彌 訂理科教科書 理化篇 博物篇	六盟館 外國新地理	齋藤斐章 師範學校用 合統歷史教科書日本史下	寺尾壽 中學校數算術ノ部下 學教科書	全 上 六、七 全 上 下
阿部七五三吉 普通手工提要 一冊	文部省 高等小學鉛筆書手本 男生用第四學年 一冊	文部省 尋常小學理科書 教師用 二冊	文部省 小學地理 一、二 寶文館 小學樺太滿韓地理付 外國地理大要 一冊	文部省 小學日本歷史二、三、四	文部省 尋常小學算術書 教師用 四冊 文部省 高等小學算術書 教師用 四冊	文部省 小學讀本 高等科用 一、三、三、四

音樂	體操
天谷秀、多梅稚 初等オルガン教科書	步兵操典草案 體操教範
全 上	
全 上	
共益社編 唱歌教科書教師用二、三 東京元々堂 國定小學讀本唱歌集 尋常ノ部 上、中、下、 武揚堂 步兵操典改正草案二冊 厚生堂 體操教範 二冊 坪井玄道、可兒徳 小學校體操教科書二冊	

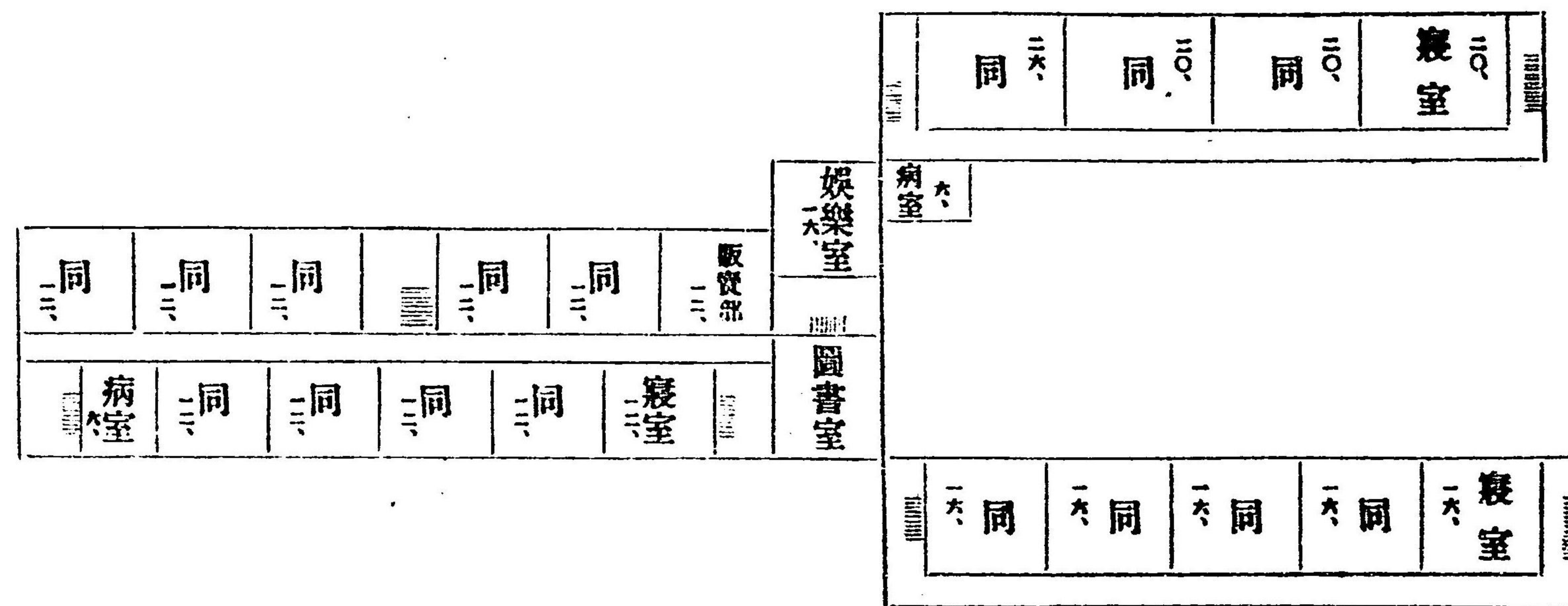
湖土之圖

同	同	同	同	同	同
同	同	同	同	同	同

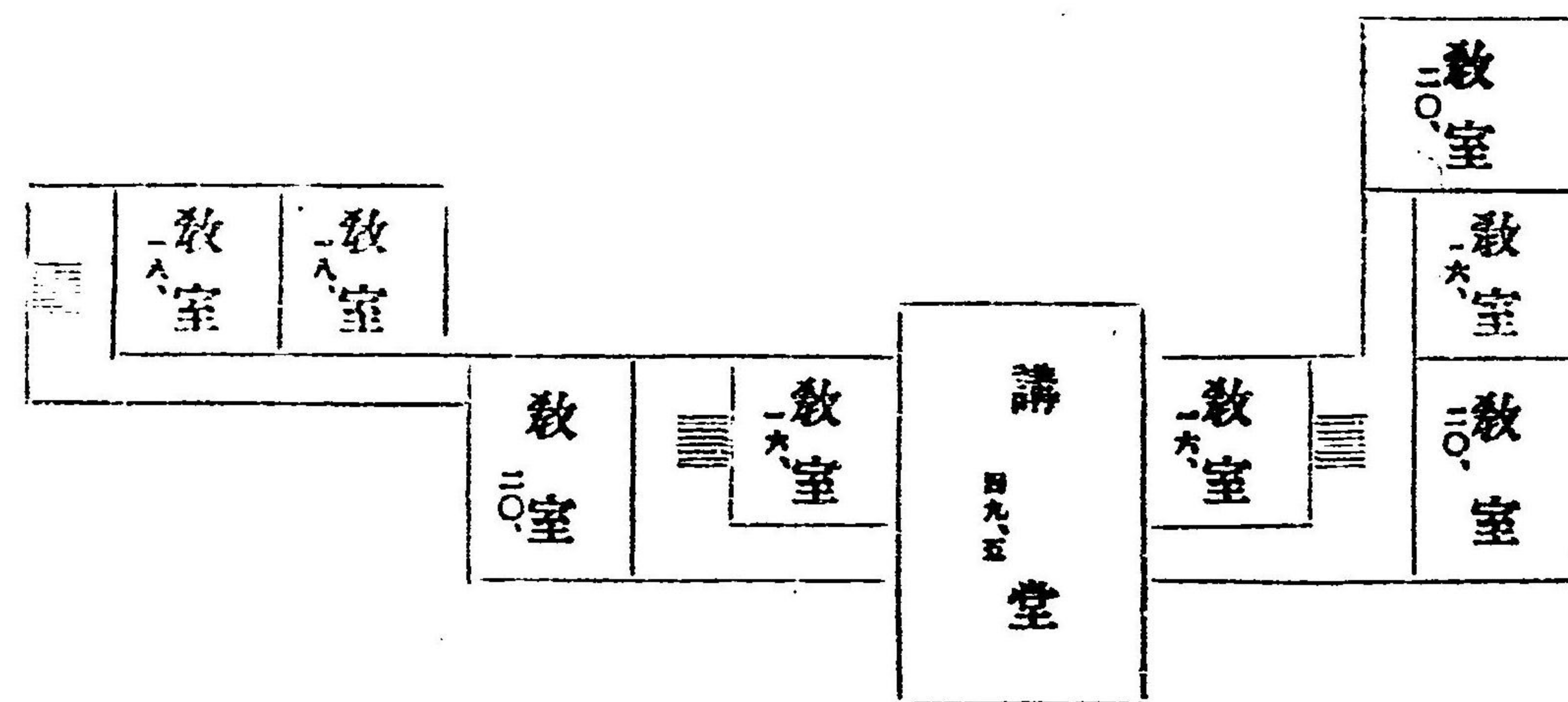
湖土之圖



圖之上階舍宿寄



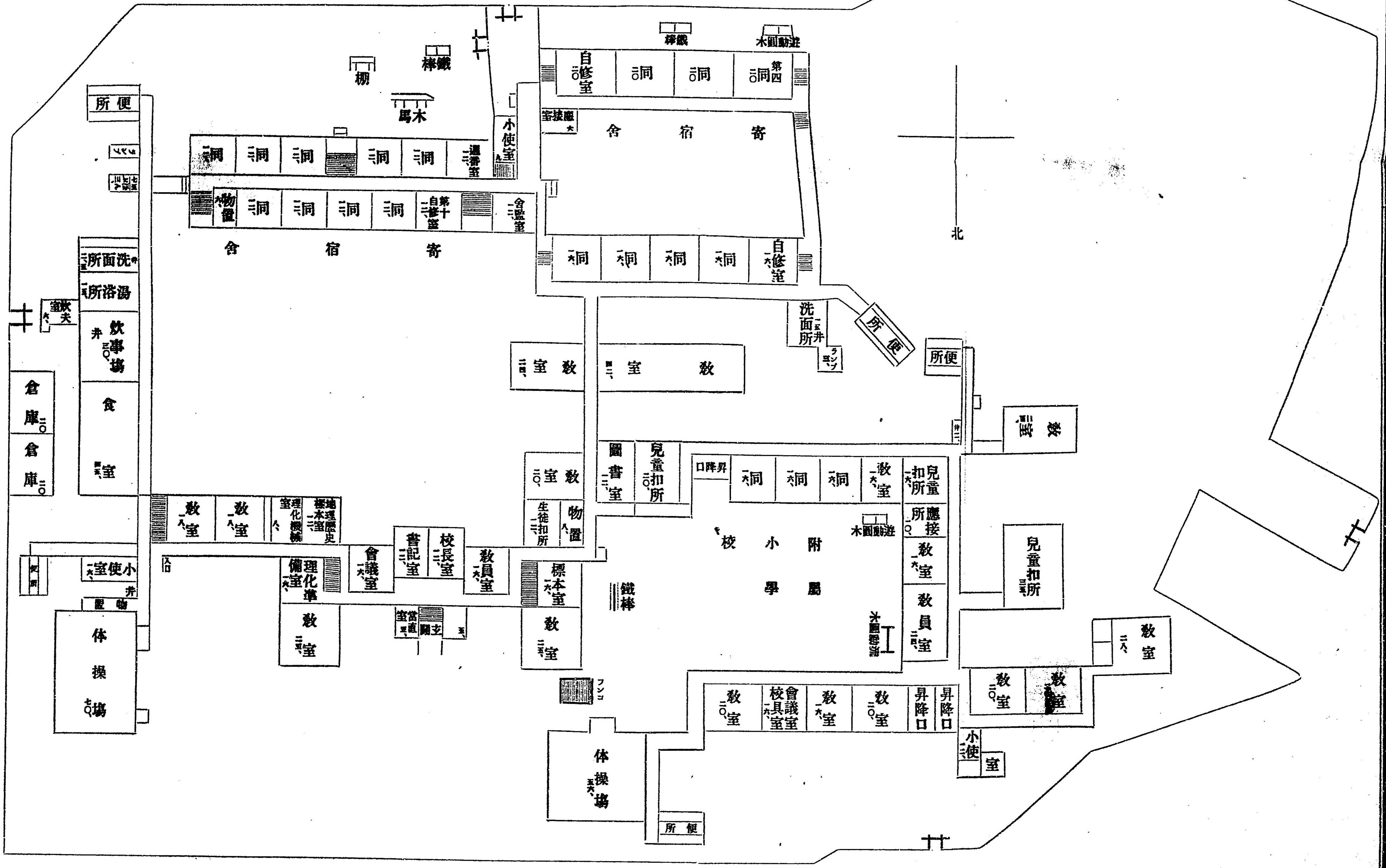
圖之上階校本



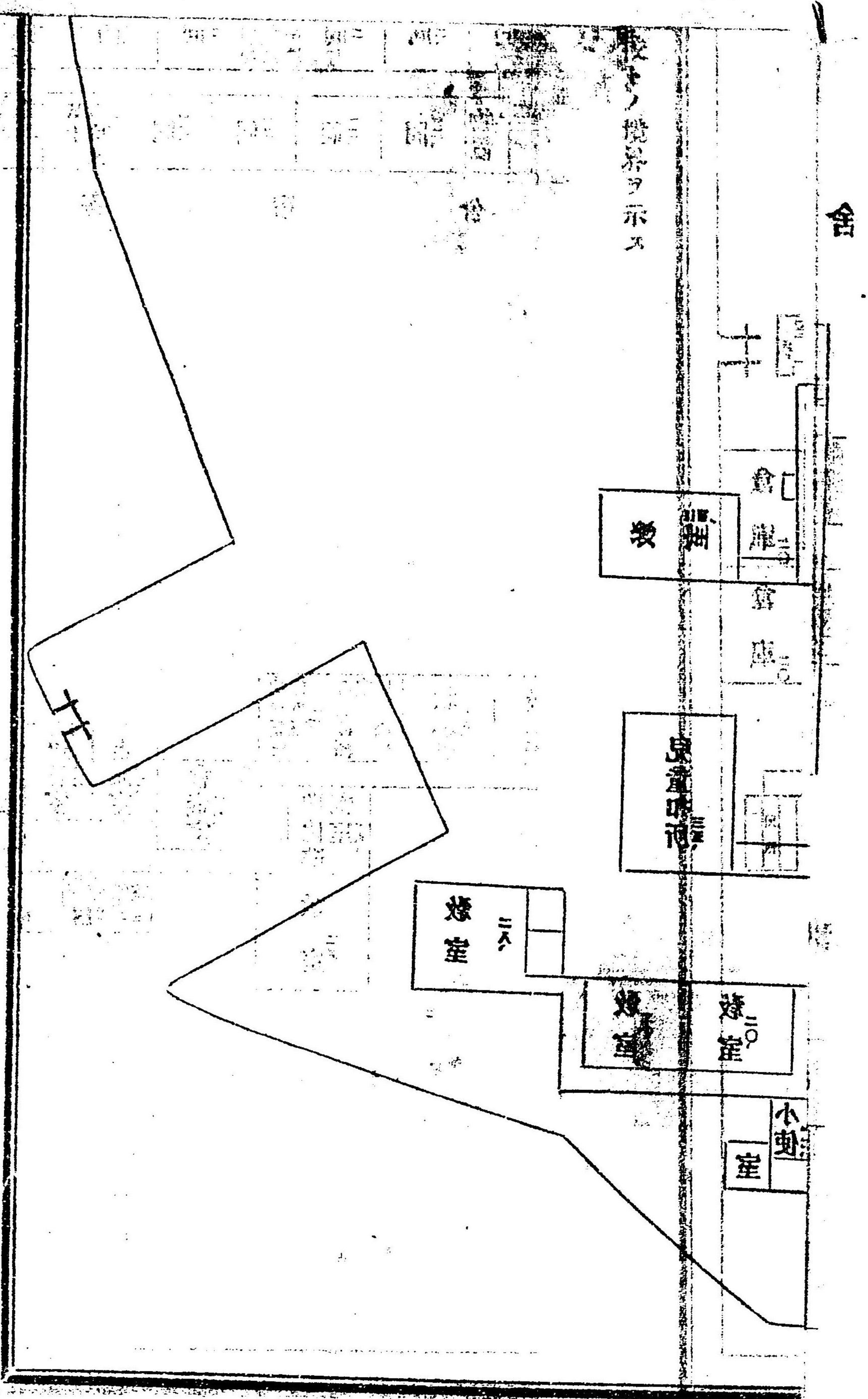
青森縣師範學校平面圖 (青森市寺町)

總地九千九百九拾九坪
 建坪二千二百一拾五坪

縮圖一ノ分百六



印ハ本校ト附屬小學校トノ境界ヲ示ス



明治四十二年十二月廿日印刷
 明治四十二年十二月廿五日發行

青森縣師範學校

青森市大字大野字長嶋
 東奥印刷所

印刷人 竹内寅太郎

